

AOBA 1

月号



広報よこはま青葉区版 2025(令和7)年 1月号 No.327

編集・発行 青葉区役所広報相談係 〒225-0024 青葉区市ケ尾町 31-4

☎045-978-2323(代)・2221(直) ☎045-978-2411 WEB(横浜市青葉区) 検索

区の人口 307,907人 区の世帯数 136,741世帯 2024年12月1日現在

スマホアプリ・ウェブ
カタログポケット



青葉区公式 X (旧Twitter)
@yokohama_aobaku



特集1

新春!

お年玉クイズ!

イラストロジック に チャレンジ!

あけましておめでとうございます。今年のお年玉クイズは、イラストロジックです。イラストロジックは、縦と横の数字をヒントにマス目を塗り潰すと、最終的に絵や文字が浮かび上がるパズルです。家族や親せき、友達など、誰かと一緒に挑戦してみたいはかがでしょうか。賞品もあります! クイズとアンケートに回答した区内在住の人に抽選でプレゼント!

あなたの参加をお待ちしています♪

◆ ルール ◆

- ① 縦、横の数字の数だけ、連続して黒く塗ります。
- ② 数字と数字の間は、1マス以上空けます。

例	2	4	1	4	2
5					
2 2					
1 1					
1 1					

正解は・・・「山」!

◆ 問題 ◆ 何が書かれているのかな?

					1									
	1	1			1	1		1		1		1		1
	3	1	2	3	5	1	2	3	4	1	5	1	3	3
				3	5	1								
	3	1	1	1	1									
	1	3	2	1	2									
	1	3	1	2	1	2								
	6	1	3	1										

【選択肢】 ①サクラ ②アオバ ③ナシカ

応募方法

●アイコンの見方は9ページを参照してください。

WEB(回答フォーム)か **必要事項**、希望するプレゼント番号、クイズの答えとアンケートを明記し、はがきで広報相談係(〒225-0024 市ケ尾町31-4)へ。1月31日(着)抽

- ※右の用紙に記入し、はがきに貼って回答することもできます。
- ※抽選結果は当選者にのみ発送をもってご連絡します。
- ※応募は1人1回のみ有効。個人情報は賞品の発送のみに使用します。
- ※クイズの答えは、2025年2月1日以降にWEBに掲載予定です。



回答フォーム

お年玉プレゼント

- ① なしかちゃんグッズセット(30人)
※セットの内容はお任せください。
バッグの色は指定できません。
- ② なしかちゃん GREEN×EXPO 2027 PR版
グッズセット(30人)
※セットの内容はお任せください。
- ③ 図書カード3,000円分(5人)



① なしかちゃんグッズ

②のグッズも
お楽しみに♪



謹賀新年



皆様、あけましておめでとうございます。日頃から青葉区政にご支援とご協力を賜り、誠にありがとうございます。心より御礼申し上げます。

昨年、青葉区は区制30周年を迎えました。区民の皆様とともにさまざまなイベントでお祝いをする中で、青葉区が発展が多くのの方々にお支えいただいていることを改めて実感しました。本当にありがとうございます。

今後も「住み続けたい・住みたいまち青葉」であり続けるよう、職員一同、チーム力を高め、スピード感を大切に区政に取り組みまいります。引き続きご支援、ご協力のほど、よろしくお願い申し上げます。

本年が皆様にとって素晴らしい1年になりますよう、心からお祈り申し上げます。

青葉区長 中島隆雄

希望するプレゼント番号 _____ 番

クイズの答え _____ 番

広報アンケート 該当するものに○をつけてください。

- Q1 回答者の年代を教えてください。
10代以下、20代、30代、40代、50代、60代、70代、80代以上、回答しない
- Q2 青葉区版でよく読む記事はどれですか。(複数選択可)
①特集 ②トピックス(困み記事)
③【今月のお知らせ】募集・案内 ④文化・芸術
⑤スポーツ・健康づくり ⑥子育て ⑦福祉・保健
⑧施設からのお知らせ
- Q3 青葉区版のデザイン等について教えてください。
①字の大きさ ①大きい ②適切 ③小さい
②デザイン・レイアウト ①読みやすい ②読みにくい
③どちらともいえない
- Q4 広報よこはま青葉区版に対する感想を、自由に記入してください。

※裏面の記事を読み終えてから切り取ってください。

☎ 広報相談係

☎ 045-978-2221 ☎ 045-978-2411

特集 2

納税に関する表彰式を行いました！

市税納付の啓発に貢献いただいた皆さんと、「税についての作文」コンクールで青葉区長賞を受賞した中学生に区長から表彰状を贈呈しました。税金に対する正しい理解の促進に、ご協力をいただき厚く御礼申し上げます。
☎ 収納担当 ☎ 045-978-2278 ☎ 045-978-2415

横浜市納税奨励表彰（区長表彰）



納税奨励表彰では、市税の納税意識の高揚と、市税に関する知識の普及啓発等の事業活動に功績があった皆さんを表彰しているよ。



青葉区長
緑納税貯蓄組合連合会 監事 さとう まさぶみ 佐藤 正文さん
青葉副区長
公益社団法人緑法人会 常任理事/女性部会部会長 もり えいこ 森 栄子さん

中学生の「税についての作文」表彰（青葉区長賞）

国税庁と全国納税貯蓄組合連合会主催の作文コンクールだよ。



区内の中学生が書いた作品831編の中から選ばれたよ。すごいね！



青葉区長
横浜市立市ヶ尾中学校 しもじま かなた 3年 霜島 叶さん

区内中学生のほかの受賞作品

全国納税貯蓄組合連合会会長賞

- 未来への貯金 桐蔭学園中等教育学校 3年 井本 由維さん

東京国税局管内納税貯蓄組合連合会優秀賞

- 夢を叶えてくれた人たちと税金 横浜市立美しが丘中学校 3年 大橋 佐保さん

緑税務署長賞

- 命をつなぐ救急医療と税の恩恵 横浜市立あざみ野中学校 3年 松井 理緒奈さん

緑県税事務所長賞

- 環境問題と新しい税 桐蔭学園中等教育学校 3年 武石 壮悟さん

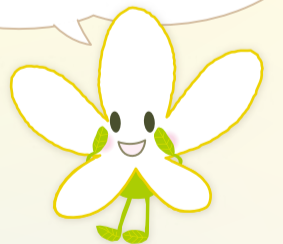
緑優良申告法人会会長賞

- 新たな一步を踏み出す税 横浜市立あざみ野中学校 3年 下地 百華さん

緑納税貯蓄組合会長賞

- 「僕に出来ること」 桐蔭学園中等教育学校 3年 林 宏紀さん

こんなにたくさん受賞者がいるんだ。みんな税金に関心を持ってくれて、ありがとう。



緑納税貯蓄組合優秀賞

- 税と私の関わり 横浜市立あざみ野中学校 3年 永井 大幹さん
- 私をかたちづくるもの 横浜市立あざみ野中学校 3年 重本 彩羽さん
- 税金、それは 国と生活を守る仕組み 横浜市立美しが丘中学校 3年 高森 慶さん
- 都会と田舎の税収の格差 桐蔭学園中等教育学校 3年 小林 凱至さん
- 過去・現在・未来まで、繋がっていく税金 桐蔭学園中等教育学校 3年 綾野 煌大さん
- 私が感じた税 桐蔭学園中等教育学校 3年 中川 優子さん
- 税金について学ぶということ 桐蔭学園中等教育学校 3年 葉梨 優心さん
- 地方自治と税制改革 桐蔭学園中等教育学校 3年 林 琉惺さん
- 税金を納めることは負担か 桐蔭学園中等教育学校 3年 中山 創太さん
- 未来への投資 桐蔭学園中等教育学校 3年 増谷 隼さん
- たばこ税から考える 税の在り方 桐蔭学園中等教育学校 3年 松本 万由子さん
- 「税」よりよい社会のために 横浜市立谷本中学校 3年 戸塚 健太さん

税についての作文 青葉区長賞作品



生活に欠かせない税金

横浜市立市ヶ尾中学校 3年 しもじま 霜島 かなた 叶

みなさんは普段どのような生活をしていますか。学校に行ったり、仕事に行ったり、旅行したりするなど人によって様々だと思います。しかしそのどれをするにも大切なものがあります。それは税金です。税金は、私たちの生活を支える基本的な仕組みの一つです。社会のインフラの整備や教育・学校関連、医療、福祉など、私たちの日常生活に欠かせないサービスの多くが税金によってまかなわれています。税金がなければこれらのサービスは維持できず、社会が混乱におちいってしまうでしょう。

税金の基本的な役割は公共の福祉を実現することです。例えば教育の分野だと、税金によって公立学校が運営されていたり、医療においても税金が国民健康保険制度を支えることにより、誰もが平等に教育を受ける機会や適切な医療を受けることができるようになっています。これにより日本文化の維持や国民全体の健康が守られ、社会全体の安定が維持されています。税金はまた、所得の再分配を通じて、経済的な不平等を是正する役割も果たします。高所得者はより多くの税を負担し、低所得者は必要に応じた支援を受けることができるようになっています。このように、税金は社会の公平性を保つための重要な手段と

なっているのです。特に所得税や相続税などの税制は富の集中を防ぎ、社会全体に利益をもたらす役割を担っています。しかし税金に対する批判や不満も少なくありません。多くの人は税率の高さを問題視し、税金が生活の重荷になっていると感じています。こういう声に対して、政府は税金の使途をどう明にし、無駄遣いを防ぐことが求められます。そして私たち納税者も、税金がてき切に使われているかどうかを監視し必要な時は意見を述べる責任があります。税金は、私たち一人一人が社会の一員として果たすべき責任でありその象徴するものでもあります。納税を通じて、私たちは社会の安定と発展に貢献し、自分たちが住む社会をより良いものにするための手助けをしているのです。税金に対する正しい理解を持ち、納税者としての責任を果たすことは、私たちの社会を持続可能なものにするために欠かせません。

結論として、税金は社会の基盤を支える重要なものであり、適切な負担と公正な分配が社会の安定に寄与します。私たち一人一人が税の重要性を認識し、責任ある行動を取ることによりより良い未来を築いていくことができるのです。

※原文のまま掲載しています。



アイコンの見方(各ページ共通) **【必要事項】** 必要事項(行事名、〒住所、氏名(ふりがな)、電話番号、往復はがきの場合は返信面) **〒** 住所 **名** 氏名(ふりがな)
☎ 電話(番号) **☎** ファクス(番号) **✉** Eメール(アドレス) **👤** 年齢 **👤** 窓口 **🌐** WEB ページ **📄** 往復はがき **📄** はがき **📄** 返信用はがき持参 **(着)** 必着 **(消)** 消印有効
📄 先着 **📄** 抽選 **📄** 当日直接 **📄** 日時・期間 **📄** 会場 **📄** コース **📄** 対象・定員 **📄** 費用 **📄** 持ち物 **📄** 講師・出演者 **📄** 内容 **📄** 保育 **📄** 申込み **📄** 問合せ
■ 毎月11日以降のお知らせを掲載しています。■ 先着順のものは、毎月11日から受け付けます。■ 特に記載のないものは、参加料無料です。
■ 電話番号に市外局番の記載がない場合、市外局番は「045」です。■ 掲載中のイベント等は中止・延期、内容が変更になる場合があります。事前にご確認ください。

今月のお知らせ

AOBA INFORMATION

- 青葉区役所の開庁時間は8時45分～17時です。
- 青葉区役所の宛先は、〒225-0024 市ケ尾町31-4です。

募集・案内

青葉区制30周年記念事業として放送された「青葉物語」・「青葉区誕生記念式典」をアンコール放送!

📅 ①1月5日(日)18時～20時
 ②1月12日(日)18時～20時
 📺 ①青葉物語(第1話・第2話)、「あおバリューTV」特別編集版(「青葉物語」関係者座談会) ②青葉物語(第3話・第4話)、青葉区誕生記念式典
 放送チャンネル:イツコムチャンネル11(地デジ11ch)

📞 イツコムコミュニケーションズ株式会社
 ☎ 0120-109199(受付時間9時30分～18時)

横浜市消防団のさらなるPRのため、マスコットキャラクターを投票で決定します!

【投票資格】市内在住・在勤・在学の人(※1人1票)
 【投票期間】1月5日(日)～31日(金)
 【投票方法】※詳細は WEB 参照
 📞 消防局消防団課
 ☎ 334-6403 fax 334-6517

あおばマルシェの開催

区内でとれた新鮮な農産物などの直売
 📅 1月16日(木)11時30分～15時(売り切れ次第終了)
 📍 区役所1階区民ホール
 ※区役所駐車場は有料です。
 📞 企画調整係 ☎ 978-2216 fax 978-2410

令和6年度青葉区小学生「交通安全ポスターコンクール」入賞作品展

📅 1月31日(金)まで
 📍 たまプラザ テラス ゲートプラザ 2階通路(美しが丘1-1-2)
 📞 地域活動係 ☎ 978-2292 fax 978-2413

新治恵みの里

ネギ掘りとネギの炭火焼きを試食
 📅 2月1日(土)10時30分～12時(予備日:2月2日(日)10時30分～12時)
 📍 にいはる里山交流センター(緑区新治町887)
 📍 市内在住の個人・家族・グループ(4人まで) 15組
 💰 1組1,600円(保険料含む、お土産付き)
 📅 1月15日20時から WEB 先
 📞 北部農政事務所農業振興担当 ☎ 948-2480 fax 948-2488

藤が丘駅前地区の都市計画決定・変更市素案の説明会開催と縦覧(閲覧)・公聴会における公述申出の受付

「市素案説明会」
 ①現地開催
 📅 2月5日(水)18時30分から
 📍 藤が丘地区センター
 ②市 WEB で動画配信
 📅 2月5日(水)～19日(水)
 ≪市素案縦覧(閲覧)≫
 📅 2月5日(水)～19日(水)8時45分～17時15分 ※土・日曜、祝日を除く
 📍 建築局都市計画課(市 WEB でも閲覧可)

公聴会における公述の申出

📄 縦覧(閲覧)期間と同じ 📄 10人 抽
 【公述申出先】建築局都市計画課
 【申出方法】WEB(電子申請)か、公述申出書を郵送または持参。2月19日17時15分(着)。*公述申出書は WEB か縦覧場所です
 入手可
 ≪公聴会(公述の申出があった場合に開催)≫

📅 3月19日(水)19時から
 📍 藤が丘地区センター
 📞 都市計画課 ☎ 231-0005 中区本町 6-50-10 ☎ 671-2657 fax 550-4913

【都市計画の内容】
 都市整備局市街地整備推進課
 ☎ 671-3519 fax 664-7694
 地域まちづくり課
 ☎ 671-2939 fax 663-8641

自衛隊試験等のご案内

まだまだ新規採用募集中!
 📄 自衛官候補生
 📄 18歳以上33歳未満
 受付期間:2月13日(木)まで毎月受付中
 雇用:任期制自衛官(特別退職手当有)
 ※未経験でもOK!
 自衛隊の仕事内容の一例(宇宙観測員、会計、救護員、警備員、航海士、航空管制、航空機整備員、消防員など)
 📍 自衛隊市ケ尾募集案内所
 ☎ / fax 971-9281

文化・芸術

区民ホールコンサート

第301回 記念コンサート
 あおば音楽ひろば アフリカンフェスティバル
 楽器演奏と歌による本場のアフリカンミュージックをお届けします。
 📅 1月15日(水)12時15分～45分
 📍 区役所1階区民ホール
 【曲目】Malaiakaほか
 📞 文化・コミュニティ係 ☎ 978-2295 fax 978-2413

青葉区広報番組

あおバリューTV from 丘の横浜

1月～3月の放送分は…
 テーマ 「GREEN×EXPO 2027」に向けて! 子どもたちと考える「環共」
 環境と共生し、市民の皆様と共につくる、「環共」をテーマにした国際園芸博覧会「GREEN×EXPO 2027」が、2027年に横浜で初めて開催されます。今回は、青葉区内の小中学校で行われている花・緑・環境に関する取組を紹介します。

●青葉区ウェブページ・ケーブルテレビでご覧いただけます!

放送局	放送日	放送時間
ケーブルテレビ	月～金曜	18時45分～18時55分
イツコム11ch	土曜	12時40分～12時50分

📞 広報相談係 ☎ 978-2221 fax 978-2411

市民活動支援講座

スマホを使って活動の魅力を発信しよう!
 活動が魅力的に映る写真や動画の撮り方、SNSの発信方法を学びます。
 📅 1月30日(木)13時30分～16時
 📍 区役所会議室 📄 24人
 📄 WEB(申込フォーム)か 📄 窓か 【必要事項】(住所は不要)、📄 年代、普段使用しているSNSがある場合はその内容を明記し、📄 で区民活動支援センター(☎ 978-3327 fax 972-6311) ☎ ao-machikatsu@city.yokohama.lg.jp)へ。1月21日(着) 抽

スマホ相談会

📅 2月8日、3月8日(土)各10時～10時30分
 📍 区民活動支援センター
 📍 区内在住・在勤・在学の人 各5人
 📄 1月14日から 📄 窓か 📄 で区民活動支援センター(☎ 978-3327 fax 972-6311)へ。先

青葉区区民企画運営講座

あおばを愛する人と青葉の魅力を探ろう Part2
 地域で街の魅力を発信する活動を学んで、一緒に「青葉愛」で交流しよう!
 📅 ①3月2日(日)「自然」②3月8日(土)「歴史」※雨天時:3月15日(土)に延期 ③3月22日(土)「アート」10時～12時 全3回
 📍 ①藤が丘地区センター、もえぎ野ふれあいの樹林 ②区役所、市ケ尾周辺 ③横浜美術大学
 📄 20人(原則全回出席可能な人)
 💰 300円(全回分)
 📄 WEB(申込フォーム)か 【必要事項】、📄、年代を明記し、📄 か 📄 で文化・コミュニティ係(☎ 978-2295 fax 978-2413) ☎ ao-bunkomi@city.yokohama.lg.jp) 2月20日(着) 抽

スポーツ・健康づくり

区民ハイク(初春の鎌倉)

📅 1月26日(日)8時 市営地下鉄「あざみ野駅」集合(雨天時:2月2日(日))
 📄 あざみ野駅～JR北鎌倉駅～浄智寺～葛原岡～大仏ハイキングコース～高德寺(歩行距離:約13キロメートル)
 📍 小学生以上(小学生は保護者同伴)
 💰 500円(交通費等は各自負担)
 📄 雨具、軽登山靴、ストック、手袋、飲み物、弁当、保険証
 📄 不要。直接集合場所へ。
 📞 青葉区スポーツ協会ハイキング部 柳 ☎ 080-1361-8787

青葉区家庭婦人バレーボール

ふたば杯
 📅 2月16日(日)9時～19時
 📍 青葉スポーツセンター
 📍 区内在住・在勤者で構成されたチーム
 💰 1チーム5,000円
 📄 9人制バレーボール
 📄 1月31日までに WEB

子育て

あおばの食育(予約不要)

📍 福祉保健センター1階⑨番前
 📄 母子健康手帳 📄 健康づくり係
 ☎ 978-2441 fax 978-2419

プレ離乳食(4か月児健診と同日開催)

📅 1月21日、2月4日(火)各14時～15時受付
 📍 5～6か月児と保護者

パクパク幼児食(1歳6か月児健診と同日開催)

📅 1月16日・23日、2月6日(木)各14時～15時受付 📍 1～2歳児と保護者

幼児期の食育(3歳児健診と同日開催)

📅 1月17日・24日、2月7日(金)各14時～15時受付 📍 3歳～未就学児と保護者

こどもの食生活相談

📅 2月5日(水)9時から、10時から、11時から(相談時間30分程度)
 📍 福祉保健センター1階⑩番
 📍 離乳食～学齢期の子の保護者
 📄 健康づくり係(☎ 978-2441 fax 978-2419)へ。

離乳食教室

📅 2月5日(水)13時30分～15時
 📍 福祉保健センター1階⑩番
 📍 7～9か月児と保護者 20組
 📄 健康づくり係(☎ 978-2441 fax 978-2419)へ。

親子の歯みがき教室・お口の相談

📍 福祉保健センター1階⑬番前
 📄 歯ブラシ、母子健康手帳
 ●妊産婦・乳幼児歯科相談
 📅 2月7日(金)9時30分～11時
 📍 0歳～未就学児、妊産婦(妊娠中～産後1年未満の人) 25人
 📄 健康づくり係(☎ 978-2459 fax 978-2422)へ。先

ニコニコピカピカ歯みがき教室

📅 2月20日(木)①9時30分～10時 ②10時30分～11時
 📍 0～1歳5か月児と保護者 各5組
 📄 実施日の1か月前から WEB か 📄 で健康づくり係(☎ 978-2441 fax 978-2419)へ。先

プレパパ・プレママクラス

📅 ①2月8日(土)受付9時30分～9時40分(終了予定11時30分) ②2月19日(水)受付8時50分～9時(終了予定11時30分)
 📍 ①ラフール ②福祉保健センター1階⑬番
 📍 区内在住で初めて父親・母親(当日妊娠30～35週まで)になる人
 ①12組 ②16組
 📄 育児体験実習(沐浴、衣類交換)ほか
 📄 1月15日までに WEB 抽
 📞 子育て支援担当 ☎ 978-2456 fax 978-2422

■親育ち講座

「目指せ!!ほめ上手・叱り上手」
子どもと上手に関係を作るための
子育てのヒントをお伝えします。
2月14日(金)10時~12時(保育受付9時30分)
福祉保健センター1階⑮⑯番
区内在住の1歳6か月児~3歳児の
保護者 20人
(予約制)生後57日以上 15組程度
1月31日までに WEB 抽
子育て支援担当
978-2456



福祉・保健

■若者のための専門相談

不登校やひきこもりなどの問題に
ついて、相談を受け付けています。
1月28日(火)、2月10日(月)各13時30分
~16時20分(相談時間50分・予約優先)
福祉保健センター2階相談室
市内在住の15~39歳の人と家族
でよこはま北部ユースプラザ
(948-5505)へ。

■無料口腔がん検診の日程【がん検診】

2月2日(日)9時~12時
福祉保健センター1階⑨番
区内在住の40歳以上 30人
受診票
(後日送付する予約時間を記載したもの)
1月15日までに 抽 か WEB で
青葉区歯科医師会
(984-5891(平日12時~15時)
989-3288)へ。 先



■第12回市民公開講演会

地域医療を語る会
「知っ得!がんには負けない知識」
2月22日(土)14時~15時15分
青葉公会堂 550人
2月12日までに WEB か 抽、
お住まいの区、年代、参加人数を明記し、
で青葉区医師会事務局講演会係
(225-0011 あざみ野2-31-1
511-7281)へ。 先



大場みずが丘地区センター

〒225-0016 みずが丘23-2
974-0861 974-0862
休館日:毎月第2火曜(祝日の場合は翌平日)

■小中学生上級囲碁教室
「初段プロジェクト」追加募集

1月18日、2月1日・15日、3月15日・29
日(土)9時30分~11時 全5回
小・中学生(10級以上の人) 10人
250円(全回分)
1月11日から 窓 先

■地区センター伝統文化イベント
「新春寄席」

1月19日(日)14時~16時
(13時30分開場)
小学生以上 50人
500円
1月11日から 抽 か 窓 先 ※窓 優先

藤が丘地区センター

〒227-0043 藤が丘1-14-95
972-7021 972-7031
休館日:毎月第4火曜(祝日の場合は翌平日)

申(共通)1月11日0時から WEB、
10時から 抽 か 窓 先

■今から使えるエンディングノート講座

1月31日(金)10時~11時30分
30人
節分会
福豆まき、お楽しみゲームなど
2月1日(土)14時~16時
120人

若草台地区センター

〒227-0045 若草台20-5
961-0811 961-1632
休館日:毎月第2月曜(祝日の場合は翌平日)

■おはなし会「スプンク」
絵本の読み聞かせやエプロンシアター
1月9日(木)・25日(土)
各11時~11時30分 申 直
■おもしろ科学
「モーター付きスネークを作ろう」
2月8日(土)10時~12時
小学生 20人
500円
1月11日10時から 抽 か 窓 先

奈良地区センター

〒227-0036 奈良町1843-11
963-5380 963-5381
休館日:毎月第2火曜(祝日の場合は翌平日)

申(共通)1月11日10時から 抽 か 窓 か
WEB 先

■冬の園芸講座
「みんなの疑問解決します!
春の園芸のコツ」

2月17日(月)12時30分~14時
20人
500円(花苗のお土産付き)



■サクソフォンコンサート

2月24日(月・休)
14時~15時30分
50人



ビオラ市ケ尾地域ケアプラザ

〒225-0024 市ケ尾町25-6
308-7081 308-7082
休館日:毎月第3月曜

■暮らしの備え

もしもの健康リスクに備える。
1月24日(金)13時30分~15時
30人
講話、試食、調理実演
1月11日から 抽 か 窓 先

大場地域ケアプラザ

〒225-0023 大場町383-3
975-0200 979-3200
休館日:毎月第3月曜

■高齢者の住まいの選び方

住宅や施設の概要、選ぶポイントなど
2月18日(火)10時~11時30分
50人
1月11日~2月17日に 抽 か 窓 先

もえぎ野地域ケアプラザ

〒227-0044 もえぎ野4-2
974-5402 974-5405
休館日:毎月第3月曜

申(共通)1月11日から 抽 か 窓 先

■かいごの知恵袋講座

介護にかかる"お金"と助成
1月28日(火)10時~11時30分
30人
■認知症サポーター養成講座・
ステップアップ研修
「認知症になるってどういうこと?」
2月19日(水)10時~11時45分
50人

老人福祉センター横浜市ユートピア青葉

〒227-0044 もえぎ野4-2
974-5400 974-5405
休館日:毎月第3月曜

申(共通)1月14日9時から 抽 か 窓 先

■3B体操

2月11日(火・祝)・25日(火)
10時~11時30分 全2回
60歳以上 15人
60円(全回分、保険料)
■気軽にプラモデル講座
お孫さんの参加も歓迎
3月9日(日)13時~15時
60歳以上 8人
2,500円(プラモデル代、保険料含む)

P8 クロスワードの答え

「ざいたくひなん」



施設からのお知らせ



特に記載のないものの問合せ、申込みは各施設へ

山内図書館

〒225-0011 あざみ野2-3-2
901-1225 902-4492
休館日:1月14日(火)

■ふるさと青葉の紙芝居

1月26日(日)14時~14時30分
5歳以上 20人(4歳以下は膝抱っこ)
1月11日 9時30分から 抽 か 窓 先

■大人のための調べ方講座

「わが家の空き家問題」
2月1日(土)14時~15時30分 16人
1月12日 9時30分から 窓 か WEB 先

男女共同参画センター横浜北

〒225-0012 あざみ野南1-17-3
(アートフォーラムあざみ野内)
910-5700 910-5755
休館日:毎月第4月曜
※保育あり(予約制・有料) 1歳6か月~
未就学児、4日前までに子どもの部屋
(910-5724(9時~17時))へ申込み

■私に合った仕事の見つけ方セミナー

2月2日(日)10時~12時
働く・働きたい女性 20人
乳児保育(2か月から)あり
1月11日から 抽 か 窓 か WEB 先

■産後のからだケア

2月3日・10日・17日、3月3日(月)
10時30分~12時30分 全4回
2か月児~1歳5か月児の保育を希望
する母親 18人
10,000円(全回分、保育料1人分含む)
1月11日から 抽 (910-5724)か 窓 先

美しが丘西地区センター

〒225-0001 美しが丘西3-60-15
903-9204 903-9206
休館日:毎月第3火曜(祝日の場合は翌平日)

申(共通)1月11日10時から 抽 か 窓 先

■おもちゃの病院

2月8日(土)10時~11時(受付)
15点(家族2点まで)
部品代実費
壊れたおもちゃ
※家電・危険物・テレビゲームは不可

■スマホの基本とLINE体験

2月20日(木)10時~11時30分
16人

山内地区センター

〒225-0011 あざみ野2-3-2
901-8010 901-5544
休館日:毎月第3月曜(祝日の場合は翌平日)

申(共通)1月11日0時から WEB、
10時から 抽 か 窓 先

■箏・三弦・尺八~和楽器の玉手箱~

①コンサート
②和楽器体験会とコンサート
2月9日(日)
①14時~15時 ②14時~15時30分
①50人 ②小学生以上 15人
各500円

■活用しようキャッシュレス決済

2月21日(金)9時30分~11時30分
20人
500円

恩田地域ケアプラザ

〒227-0066 あかね台2-8-4
☎988-2010 ☎988-0901
休館日:毎月第4月曜

申(共通)1月11日から ☎か ☎先

うたの広場

～童謡からクラシックまで
いろいろなジャンルを歌います～

🕒 1月28日、2月25日、3月25日(火)
14時～15時30分
(初回のみ13時10分～14時40分) 全3回
👤 30人
💰 400円

なごみサロン

コーラスあかねの合唱を聴きましょう

🕒 2月5日(水)13時45分～15時
👤 30人

荏田コミュニティハウス

〒225-0012 あざみ野南1-4-1
赤田東公園内 ☎/☎ 479-1149
休館日:毎月第2水曜(祝日の場合は翌平日)

申(共通)1月11日から ☎か ☎先

OYAKOクラフト

～おひなさまの壁飾り～

🕒 2月11日(火・祝)10時～11時
👤 幼稚園年中相当～小学生と保護者 8組
💰 300円

争・尺八によるひなまつりコンサート

🕒 2月24日(月・休)13時30分～14時30分
👤 40人

荏田西コミュニティハウス

〒225-0014 荏田西1-4-2
荏田富士塚公園内 ☎/☎ 507-1213
休館日:毎月第4月曜(祝日の場合は翌平日)

申(共通)1月11日から ☎か ☎先

青葉そうぞうクラブ

ワクワクおもしろサイエンス
まゆだまで遊ぼう!

🕒 2月16日(日)
①9時30分～10時40分
②11時～12時10分
👤 小学生 各15人
💰 各200円

竹づくしの竹炭墨汁アートにトライ!

～荏田富士塚公園の竹から
墨汁を作って絵を描こう!～

🕒 2月27日(木)10時～11時30分
👤 16人
💰 600円

善意銀行への寄付

匿名1件
ありがとうございました。

☎ 青葉区社会福祉協議会
☎ 972-8836 ☎ 972-7519

青葉台コミュニティハウス「本の家」

〒227-0062 青葉台2-25-4
☎981-1400 ☎981-9883
休館日:毎月末日

申(共通)1月11日から ☎か ☎先

ポッチャを楽しもう

🕒 2月15日(土)10時～11時
👤 小学生以上 15人
💰 300円

キルトカフェ

チュールリップ飾りでお部屋を華やかに
🕒 2月18日(火)13時～15時
👤 10人
💰 500円(材料費、飲み物代)

青葉国際交流ラウンジ

〒227-0064 田奈町76
(青葉区区民交流センター内)
☎989-5266 ☎982-0701
休館日:毎月第1・2・4・5日曜

やさしい英語でレクチャー No.30

言語の扉を開く
～6言語を習得する私の道～
🕒 2月16日(日)13時30分～15時30分
👤 30人
💰 500円
申 1月11日9時30分から ☎か 必要事項を
明記し、☎ (event-aoba@c04.itscom.
net)へ。 ☎先

谷本公園

〒227-0042 下谷本町31-10
☎/☎ 511-7366

横浜FC サッカー教室

🕒 毎週金曜 16時～19時
(※年齢により開催時間が異なります)

👤 未就学児～小学生
💰 ※要問合せ
申 ※詳細は WEB 参照

キッズスペース開放

🕒 1月20日・27日(月)
各10時～14時30分
👤 未就学児
🎵 会議室
申 ☎ ※詳細は WEB 参照

青葉区社会福祉協議会

〒225-0024 市ヶ尾町1169-22
☎972-8836 ☎972-7519

青葉区災害ボランティアセンター
立ち上げ訓練のボランティア役を募集

🕒 2月9日(日)13時30分～15時30分
(13時受付開始)
🎵 青葉公会堂
申 1月24日17時までに
☎か WEB

青葉区民文化センター フィリアホール

〒227-8555 青葉台2-1-1
東急スクエア本館5階
☎985-8555 ☎985-8560
申 チケットセンター ☎982-9999
休館日:毎月第3水曜 定員500人
※未就学児入場不可

土曜マチネシリーズ 第13回

須川 展也サクソフォン・リサイタル
with フィリア・サクソ・バンド

🕒 1月25日(土)14時開演
(約120分、休憩あり)

💰 S席5,000円、
A席4,000円、
U25席1,000円

🎵 須川展也
(サクソフォン)、
小柳美奈子(ピアノ)

申 ☎か ☎か WEB



須川展也

Weekend Lobby Live Vol.2
バレンタイン・ジャズ・ナイト

🕒 2月14日(金)19時～20時30分(休憩あり)

👤 60人
💰 2,000円(ワンドリンク付き)
※2杯目以降、おつまみと軽食は別途
購入可

🎵 [ジョゼ]得田サトシ、吉本ヒロ、
入船ユウジ

申 1月31日までに ☎か ☎先

※定員に達し次第終了



ジョゼ

横浜市民ギャラリーあざみ野

〒225-0012 あざみ野南1-17-3
(アートフォーラムあざみ野内)
☎910-5656 ☎910-5674
休館日:毎月第4月曜
※保育あり(予約制・有料) 1歳6か月～
未就学児、4日前までに子どもの部屋
(☎910-5724(9時～17時))へ申込み

申(共通) ☎

川崎祐 わたしの知らない場所の名前
気鋭の写真家 川崎祐の個展

🕒 1月25日(土)～2月23日(日・祝)
10時～18時

🎵 眼の技法 色・空間・動きのイメージ
横浜市所蔵カメラ・写真コレクション展

🕒 1月25日(土)～2月23日(日・祝)
10時～18時

こどもの国

〒227-0036 奈良町700
☎961-2111 ☎962-1366
休園日:毎週水曜(祝日の場合は開園)
入園料:大人600円、小・中学生200
円、幼児(3歳から)100円、65歳以上
平日のみ300円(要証明提示)
※行事の詳細は WEB 参照

申(共通) ☎

たき火広場

🕒 1月13日(月・祝)・19日(日)・26日(日)
各10時～15時 ☎ 中央広場

※雨天・強風中止。1月12日のどんど焼き
が順延の場合、1月13日は中止。

冬の森のたからもの

森の中で木の実などを拾い、箱の中
に入れて自分だけのたから箱を作ろう。
🕒 2月16日(日)まで ☎ 正面入口案内所
💰 1箱 200円

青葉区地域子育て支援拠点

ラフール

〒227-0062 青葉台1-4【6階】
☎981-3306 ☎981-3307

ラフールサテライト

〒225-0024 市ヶ尾町1152-25【1階】
☎979-1360 ☎979-1361

(共通)休館日:日・月曜、祝日(月曜が祝
日の場合は翌火曜も)

ひろば開催時間:10時～16時
★印講座への参加は、利用登録を済
ませてから

ラフ → ラフール開催

サテ → ラフールサテライト開催

申(共通) ☎

専門相談員がいる日★

①助産師 ②発達相談員 ③臨床心理士

🕒 ① サテ 1月11日(土)14時～15時30分

ラフ 1月25日、2月8日(土)

各10時30分～12時

② サテ 1月15日(水)10時30分～15時

(お昼休憩あり)

ラフ 2月1日(土)10時30分～15時

(お昼休憩あり)

③ ラフ 1月17日、2月7日(金)

各10時30分～12時30分

👤 0歳～未就学児と家族、妊婦と家族

☎ ①子どもの生活や健康、母乳や産前

産後の体の相談 ②子どもの発達に関する

相談 ③育児、家庭、生活などパパ・ママ

の気持ちの相談

ひろば内子育て講座

「ちょっとの工夫で ほめ上手叱り上手」★

🕒 ラフ 1月28日(火)14時～14時30分

👤 0歳～未就学児と家族、妊婦と家族

☎ 乳幼児期の成長、褒め方、叱り方を学ぶ

■緑税務署から確定申告のお知らせ

問 緑税務署個人課税第一部門 ☎ 045-972-7771(代)

●確定申告は自宅からスマホで!
【e-Taxの5つのメリット!】

- ①税務署への持参不要
- ②印刷・郵送代不要
- ③一部を除き添付書類不要
- ④24時間いつでも利用可能
(メンテナンス時間を除く)
- ⑤書面より早期に還付



確定申告書等
作成コーナー

●緑税務署の申告書作成会場

☎ 2月17日(月)から 【受付】8時30分～16時 【相談】9時15分～17時
会場への入場は「入場整理券」が必要です。

※3月は大変混雑するため2月末までにお越しください。
※4月中旬まで税務署の駐車場は使用できません。
※税務署には、利用可能なコピー機がありませんので、あらかじめご了承ください。



入場整理券
事前発行(LINE)

●無料申告書作成会場のご案内

(1) 税理士による無料申告書作成会場

【対象者】①納税地が緑区・青葉区・都筑区にある人②事業、不動産、雑所得があり、2023年分の所得金額が300万円以下の人の所得税及び復興特別所得税③上記②の人の個人事業者の消費税及び地方消費税④年金受給者、給与所得者の所得税及び復興特別所得税(年金・給与収入が800万円以下の人)

※譲渡所得(土地、建物及び株式等の譲渡)など、相談内容が複雑な場合は相談不可

開催期間	会場	最寄り駅
1月29日(水)～31日(金)	緑公会堂	JR横浜線・市営地下鉄「中山駅」
2月4日(火)～5日(水)	男女共同参画センター横浜北	東急・市営地下鉄「あざみ野駅」

【受付】9時15分から 【相談】9時30分～16時(12時～13時を除く)

(2) 東京地方税理士会緑支部による無料申告書作成会場

【対象者】①納税地が緑区・青葉区・都筑区にある人②年金収入のみの人、年金や給与収入がある人で医療費控除の還付を受ける人(年金・給与収入が800万円以下の人)

※事業所得、不動産所得及び譲渡所得(土地、建物及び株式等の譲渡)のある場合は相談不可

開催期間	会場	最寄り駅
2月7日(金)	東京地方税理士会緑支部 (完全予約制)	東急「市が尾駅」

【受付】9時45分から 【相談】10時～16時(12時～13時を除く)

◎申込方法

1月9日(木)からLINEかWEBで事前申込み ※電話不可

【予約締切日】緑公会堂:1月22日 男女共同参画センター横浜北:1月28日 東京地方税理士会
緑支部:2月3日 ※一部、当日入場整理券を配付しますが、
無くなり次第終了(2月7日を除く)

事前申込の操作方法はコールセンター

☎ 050-1722-2206 受付:平日10時～16時(12時～13時を除く)



LINE



WEB

～相談時の必要書類など～

- ・スマートフォンまたはタブレット
- ・マイナンバーカード及びカード発行時に設定した2つのパスワード
(利用者証明用電子証明書(数字4桁)・署名用電子証明書(英数字6～16文字))
- ・計算器具、筆記用具及びマイナンバーに係る本人確認書類(マイナンバーカード
または番号確認書類及び身元確認書類の写し)
- ・年金または給与所得の源泉徴収票や医療費の明細書など申告に必要な書類
- ・e-Taxの利用者識別番号と暗証番号のわかる書類
- ・本人名義の金融機関口座番号のわかるもの
- ・前年分の確定申告書等の控え
- ・消費税の相談をする人で、簡易課税制度を選択されている場合は選択届出書の
控え

～注意事項・お願い～

- ・会場での滞在時間短縮のため、事前に集計等を済ませるようお願いします。
- ・相談会場には駐車場がありません。公共交通機関でご来場ください。
- ・申告書等の提出のみの場合は、直接税務署に提出してください(郵送可)。

●国税の納付は簡単・便利なキャッシュレス納付で!

【選べる納付手段】

- ①振替納税 ②ダイレクト納付 ③インターネットバンキング等
- ④クレジットカード納付 ⑤スマホアプリ納付

【3つのメリット!】

- ①自宅やオフィスから納付可能
- ②スマホ・PCで簡単手続き
- ③現金管理の効率化



詳細は国税庁 WEB

■青葉区役所税務課からのお知らせ

●固定資産税・都市計画税について

固定資産税・都市計画税は、土地・家屋などの毎年1月1日(賦課期日)現在の所有者
に、その固定資産の価格を基に算出した税額を納めていただく税金です。

●土地・家屋に異動があった時はお知らせください

【土地】2024年中に住宅用の敷地を駐車場にするなど、土地の利用状況を変更した人は、
1月31日(金)までに土地担当へ申告してください。

【家屋】2024年中に家屋の新築・増築・取壊し等があった人で、家屋担当が調査に
伺っていない場合は、家屋担当へ申告してください。
また、2024年中に新築した住宅を取得した人で、認定長期優良住宅や
認定低炭素住宅等に該当する減額の申告書が未提出の場合は、1月31日(金)
までに家屋担当へ申告してください。

問 土地担当 ☎ 045-978-2248 ☎ 045-978-2425
家屋担当 ☎ 045-978-2254 ☎ 045-978-2425

全6回の特別コラムです。

農あるまちって
いいね!

第5回「農福連携」で、農業の未来が広がる!



▲ミニトマトをバックに詰める様子
Universal Agriculture Support
合同会社(鉄町)



▲畑を耕す様子
写真提供:
社会福祉法人グリーン
(鴨志田町)

農業はさまざまな工程があり、障害者の皆さんが活躍する場として「農福連携」は
注目されています。また、高齢化や担い手不足などの課題がある地域の農業を、
未来へつなぐ方法の一つとなることが期待されます。

区内にも、農福連携活動を行っている農園や社会福祉法人などがあります。



学校や若者支援団体の実習受け入れ、
障害者団体への農作業委託、障害のある方の
直接雇用をしています。
それぞれの得意な作業を割り振り、
働き続けられる環境を作っています。
ミニトマトなどを栽培する
ユニバーサルアグリカルチャーサポート
Universal Agriculture Support 合同会社 かねこ 菜治さん

知ってた? 農の豆知識

伝統行事で、自然に感謝

「どんど焼き」は、松飾りな
どを燃やし、自然への感謝
や、無病息災・家内安全を祈
ります。

お団子を
焼いて食べる
のも楽しみの
一つですね。



問 まちづくり調整担当 ☎ 045-978-2217 ☎ 045-978-2410

次回もお楽しみに♪