

懇談会だより

第2号

横浜市では、南本宿公園内にコミュニティハウスの整備を進めています。

整備にあたっては、既存の公園のレストハウスをリニューアル（改修・増築）することで、引き続き、地域の交流の場として親しまれる施設を目指します。

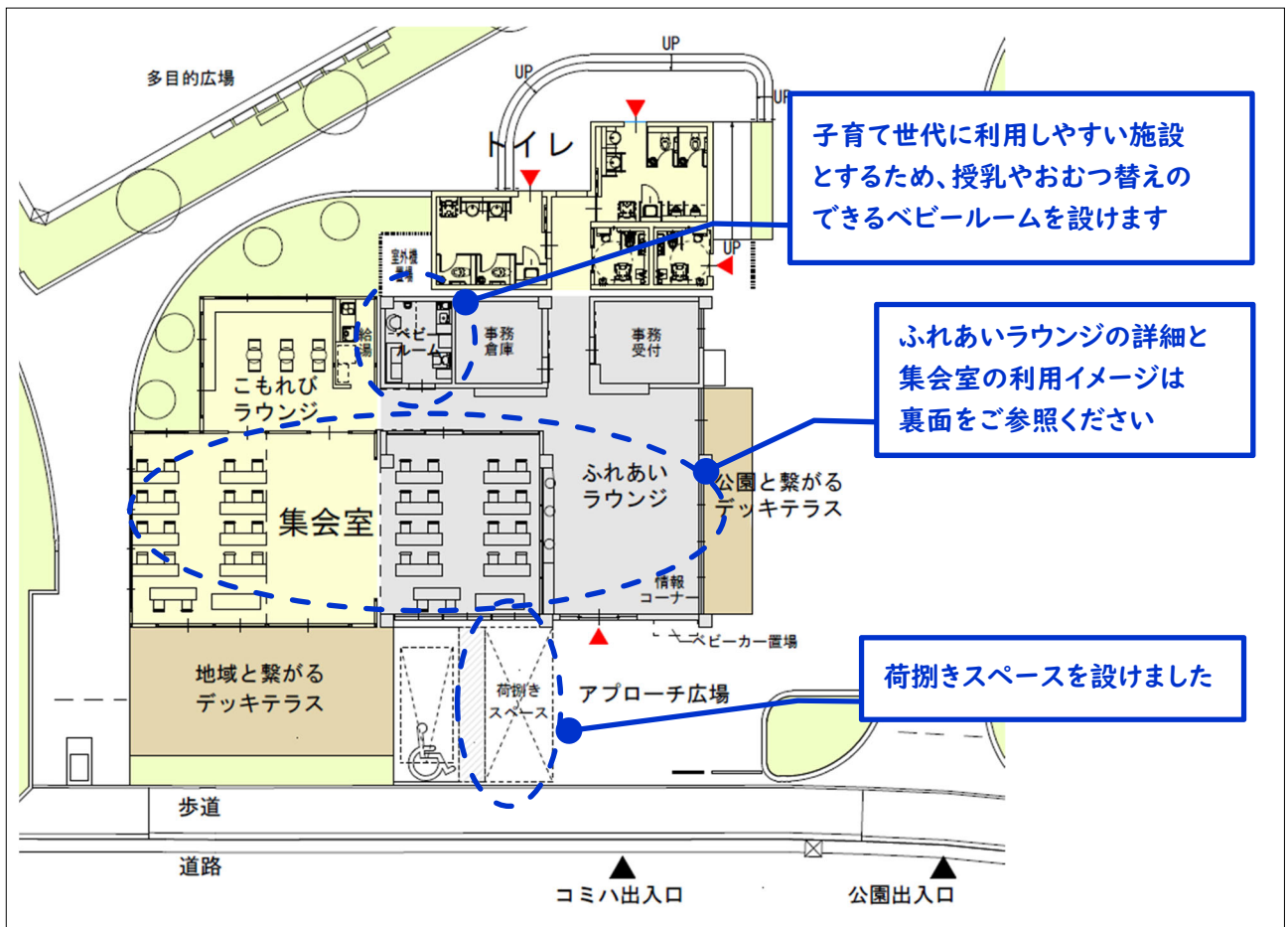
前回の懇談会でのご意見をふまえ、施設計画の見直し案を策定しました！

令和6年8月に開催した地元自治会町内会、地域の団体の代表者による懇談会で頂いたご意見をふまえ、施設計画の見直し案を策定しました。

令和6年10月に第2回懇談会を開催し、委員の皆さまに見直し案をご説明しました。見直し案には、前回懇談会でのご意見が反映されていることをご確認いただきました。



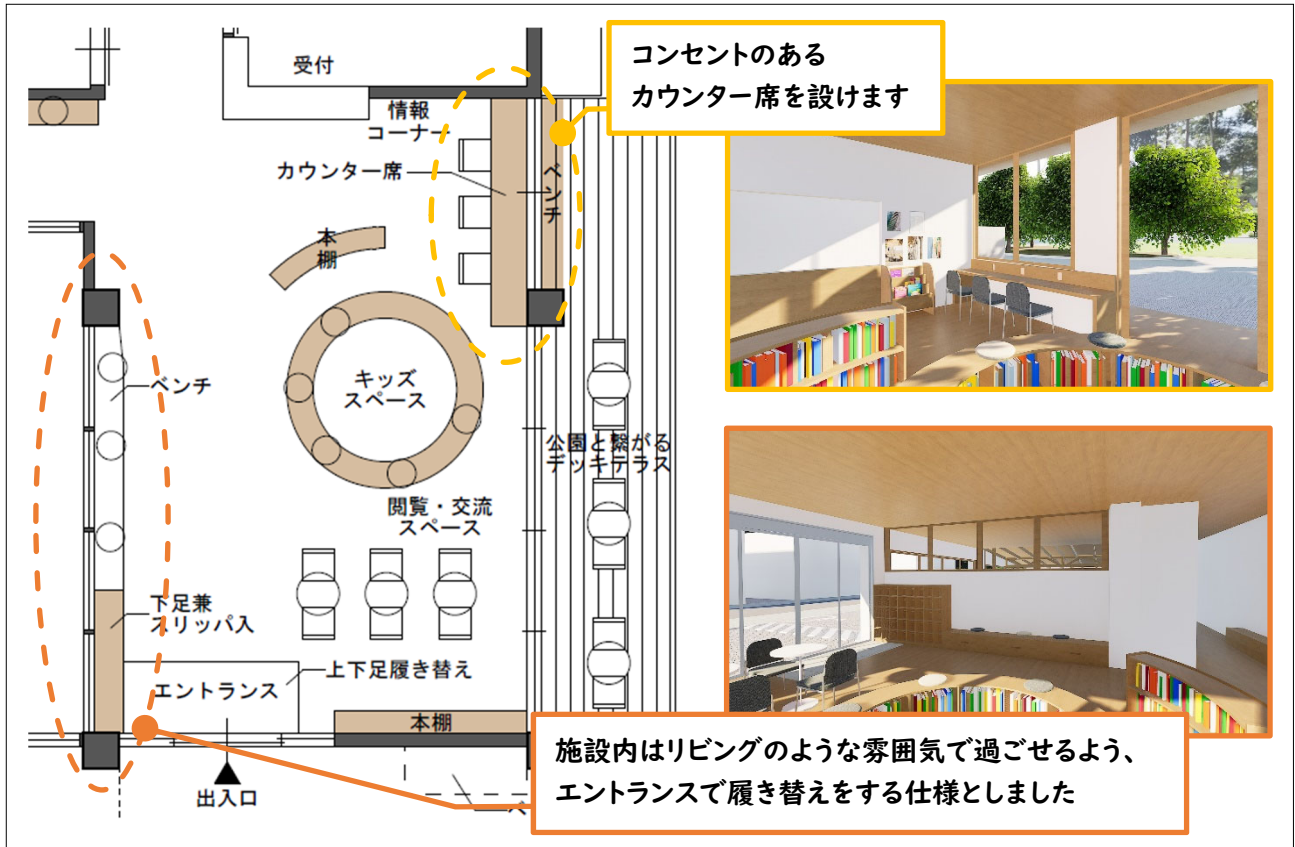
▶懇談会の様子



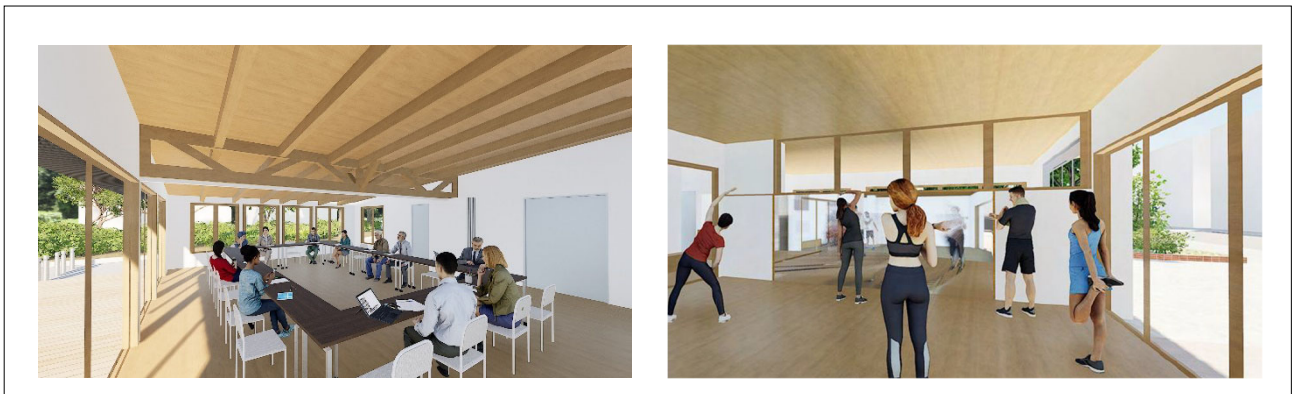
▶コミュニティハウスの見直し案

【裏面あり】





▶ふれあいラウンジの詳細計画案



▶集会室の利用イメージ

今後は、懇談会でのご意見をふまえ、工事の発注に向けた詳細な設計を進めてまいります。
ご協力、ありがとうございました。

コミハの愛称を **みなほんはうす** に決定しました！

南本宿小学校の児童のみなさまにご協力を頂き、コミュニティハウスの愛称を募集したところ、1年生から6年生までの全学年から、178件のアイデアが集まりました！

思い思いのアイデアから、より多く使われた言葉を組み合わせ、施設の愛称を「みなほんはうす」に決定しました。

小学校の校名でもある南本宿という地名は「みなほん」と呼ばれており、地域のみなさまにも親しみのある呼び名です。「みなほん」の「みな」には「みんなの」という意味が込められ、「ほん」には本を充実させた施設という特徴を表すことができます。

南本宿小学校のみなさん、素敵なアイデアをありがとうございました！