

あさひ 2020 6



旭区マスコットキャラクター
あさひくん

旭区公式Twitter
@yokohama_as

旭区の魅力や防災・
災害情報、子育て情報
などを配信中!

第27期 旭区青少年指導員の活動スタート!

区内19の連合自治会町内会から推薦された225人の皆さんが、4月から青少年指導員として活動をスタートしました。「子どもの笑顔は社会のため」をキャッチフレーズとして、地域と連携して青少年の健全育成活動に取り組んでいきます。

旭区青少年指導員連絡協議会会長 挨拶

第27期旭区青少年指導員連絡協議会の会長に就任しました、濱本です。協議会では、「こども写真大会」をはじめ、「親子野外自然体験活動」など、親子・青少年向けの様々なイベントを行っています。また、夏休みの夜間パトロールや社会環境実態調査など地域に根差した活動を続けています。

ぜひ、各種イベントにご参加いただくとともに、旭区青少年指導員連絡協議会の活動にご理解いただきますようお願い申し上げます。

青少年指導員一同、旭区の青少年の健全育成に力を注いでまいりますので、どうぞよろしくお願いいたします。



濱本会長

生涯学習支援係 ☎ 954-6094 ☎ 955-3341

活動の紹介

よこはま動物園ズーラシアやこども自然公園などで、旭区の魅力を体感できる活動を展開しています。

また、青少年を取り巻く環境の健全化に向けた啓発活動も行っています。

学校音楽祭・大なわとび大会・夜間パトロールなど、年間を通じて様々な活動を行っています。



こども写真大会の様子

親子野外自然体験活動の様子



啓発活動

詳しくは

旭区青少年指導員 検索

ハチの巣は早期発見・早期駆除が重要です!

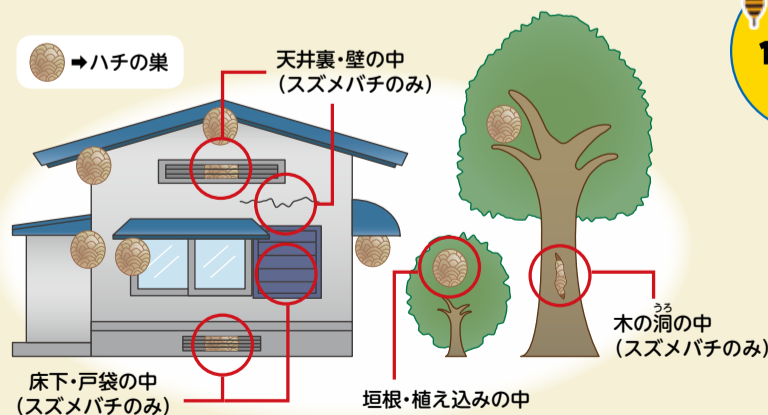
スズメバチは、早ければ5月頃に女王バチが冬眠から目覚め、巣を作り始めます。初期は女王バチ1匹のみで巣を作っているため、比較的自主駆除がしやすい時期です。早期に発見・駆除するほど、手間や費用が少なくなりますので、早めに対応しましょう。

チェックしましょう



巣を作られやすいのはこんな場所!

ハチは、雨風をしのげる場所や空間がある場所などに巣を作りやすいため、軒下や室外機の裏、植木の中などにハチの出入りがないか定期的に点検しましょう。毎年巣を作られる場所には殺虫剤をかけておくと、ハチが寄り付かない環境を作るのも有効です。



環境衛生係 ☎ 954-6168 ☎ 952-1504



旭区役所
〒241-0022 旭区鶴ヶ峰1-4-12
☎954-6161(代表電話) ☎955-2856
アクセスしよう! ▶横浜市 旭区役所 検索



ユニバーサルデザイン(UD)の考えに基づき、より多くの人に見やすく読みまちがえにくいデザインの文字を採用しています。



月曜~金曜 ▶ 8時45分~17時
第2・4土曜 ▶ 9時~12時*

*戸籍課・保険年金課・こども家庭支援課の一部業務を行なっています
*休止する可能性がありますので☎などでご確認ください

今月の土曜開庁日

13日 27日

今月の おしらせ

6月

毎月11日以降の記事を掲載しています。金額の記載のないものは原則無料です。

☎ 電話(番号) ☎ ファクス(番号) 🖨 ホームページ ✉ Eメール 🗣 講師又は出演者
 往復はがき 📧 はがき 🗑 消印有効 (着) 必着 📅 年齢 📄 申込み 🗨 問合わせ
【重要事項】 行事名・〒住所・名前(ふりがな)・電話番号、往復はがきの場合は返信面

区役所への
郵便物は
〒241-0022
鶴ヶ峰1-4-12



区・市役所から

掲載しているイベントなどは、中止・延期になる可能性がありますので、参加の際にはお問い合わせください。
 施設の運営情報など、新型コロナウイルス感染症の拡大防止に関する区内の情報をホームページにまとめています。



▲ここから確認

横浜市旭区 コロナ情報

楽しくお家でエコ！ 実践講座

家庭で楽しくできる節電・省エネなどの取組の紹介、パネル展示、相談会を行います。

6月18日(木)10時～11時30分◆区役所1階◆当日直接
 ☎ 企画調整係
 ☎ 954-6026 ☎ 951-3401

ベランダでもできる！ 生ごみを土に変える方法を実演します

プランターで土と生ごみを混ぜ、土を培養土化する「土壌混合法」を実演で紹介いたします。

6月18日(木)10時～11時◆区役所1階◆当日直接※既に取り組んでいる人、具体的な実践例をお知らせください※出前講座もあります
 ☎ 資源化推進担当
 ☎ 954-6096 ☎ 955-3341

あさひの朝市(毎月第4木曜開催)

旭区の新鮮な野菜や、旭区のおいしいもの「あさひの逸品」を販売します。同日に区役所食堂では旭区でとれた新鮮な野菜を使った「あさひくん」ランチ(11時～14時)を実施します。

6月25日(木)9時30分～12時30分◆区役所1階◆当日直接
 ☎ 生涯学習支援係
 ☎ 954-6095 ☎ 955-3341

都岡地区恵みの里

「とうもろこし収穫体験in都岡」

①7月11日(土)10時～②18日(土)10時～※荒天時はそれぞれ翌日に順延◆下川井町の畑(「程ヶ谷カントリークラブ前」バス停下車徒歩5分※車ででの来場も可)◆市内在住のグループ(家族・1人でも可)◆①②抽選30組◆500円(3本、収穫した分を買取り)◆☎6月26日(着)で☎か☎(希望日、**【重要事項】**、参加者全員の名前・ふりがな、📅を記入)
 ☎ 都岡地区恵みの里運営協議会事務局「とうもろこし収穫体験in都岡」係
 〒241-0031 今宿西町289
 ☎ 955-5057
 ☎ 北部農政事務所
 ☎ 948-2480 ☎ 948-2488



防犯コラム 空き巣に注意！

防犯対策のポイント

- 塀や垣根を低くして周囲からの見通しをよくしましょう。
- 泥棒は声を掛けられたり見られたりするのを嫌います。地域で誰にでも挨拶できる雰囲気を作りましょう。
- 旅行などで留守にする時は近所の人に声を掛けましょう。
- 補助錠などを設置して鍵の数を増やしましょう。
- 外出する時は短時間でも確実に鍵を掛けましょう。
- 窓ガラスには格子や防犯フィルムをつける、警報装置を設置するなどの対策をしましょう。
- 夜間留守にする際は玄関などの室内灯をつけ、家に人が居るように見せましょう。
- 夜間に洗濯物を干したままにすると、留守だと気付かれます。帰宅が遅い時は洗濯物を室内に干しましょう。



☎ 旭警察署生活安全課 ☎ 361-0110

地域の防犯に関することは ☎ 地域活動係 ☎ 954-6091 ☎ 955-3341

あさひスポット紹介 vol.2

区内の素敵なスポットを不定期で紹介します。

● 富士重忠公碑

富士重忠没後750年を記念し、1955年6月、鶴ヶ峰と埼玉県深谷市富士(旧川本町)の有志により建立されました。碑は、水道道が厚木街道を横断する交差点の、見晴らしのよい場所に建っています。



● 六ツ塚(薬王寺)

富士重忠をはじめ、一族郎党134騎を埋めたと伝えられている6つの塚があります。霊堂である薬王寺には重忠の霊が祭られています。重忠の命日である6月22日に近づく頃には、あじさいが美しい花を咲かせます。



☎ 広報相談係 ☎ 954-6023 ☎ 955-2856

今年も開幕！ 第41回 旭区民スポーツ祭

40年以上の歴史を持つ「旭区民スポーツ祭」が、今年も開幕を予定しています。今大会より「ポッチャ」が種目として新たに加わり、今まで以上に熱い19地区対抗戦をぜひお楽しみに。

総合開会式

【日 時】6月20日(土)13時～(30分前開場)
 【場 所】旭公会堂(区役所4階)
 【講 演】ポッチャ元日本代表選手によるトークイベント(14時～15時)
 【講演者】ポッチャ元日本代表 秋元 妙美さん(ロンドンパラリンピック出場)



▲秋元 妙美さん

総合表彰式

【日 時】11月21日(土)14時～(30分前開場)
 【場 所】旭公会堂(区役所4階)

注意事項

※区大会の会場には駐車スペースがありませんので、公共交通機関でご来場ください。
 ※夏期の大会観戦時には、熱中症などへの対策をお願いします。

● 区大会の日時・会場

行事名	種 目	日程 試合開始9時～	当日実施 会場(予定)	会場一覧(予定)
8月大会	少女ミニ・バスケットボール大会	8月1日(土)	①②	①上白根小学校
		8月2日(日)	①	②四季の森小学校
	成人男女卓球大会	8月2日(日)	③	③旭スポーツセンター
あさひポッチャ大会	③		④旭陵高校	
9月大会	成人男子ソフトボール大会	9月20日(日)	④⑤	⑤上白根中学校
		9月27日(日)	④	⑥旧若葉台西中学校
	少年野球大会	9月20日(日)	⑥⑦⑧	⑦若葉台公園
		9月27日(日)	⑥⑦	⑧若葉台中学校
	グラウンドゴルフ大会	9月20日(日)	⑨	⑨若葉台特別支援学校
11月大会	少年ソフトボール大会	11月3日(火・祝)	⑩⑪⑫	⑩三菱グラウンド
		11月8日(日)	⑩⑪	⑪大池グラウンド
	成人女子バレーボール大会	11月3日(火・祝)	⑤⑫⑬	⑫旭北中学校
	成人男子インディアカ大会		③	⑬白根地区センター
	三世代輪投げ大会		③	

「旧上瀬谷通信施設土地利用基本計画」を策定

旧上瀬谷通信施設は、2015年6月に返還された米軍施設の跡地で、面積約242ヘクタールにおよぶ首都圏でも貴重な広大な土地です。

その土地利用について、2019年12月に公表した基本計画の素案への市民の皆さんからのご意見を踏まえ、「旧上瀬谷通信施設土地利用基本計画」を策定しましたのでお知らせします。

詳細は、横浜市 [HP](#) をご覧ください。 [都市整備局 旧上瀬谷通信施設](#) [検索](#)

●まちづくりのテーマ

郊外部の新たな活性化拠点の形成
～みらいまで広げるヒト・モノ・コトの行き交うまち～

〈方針1〉

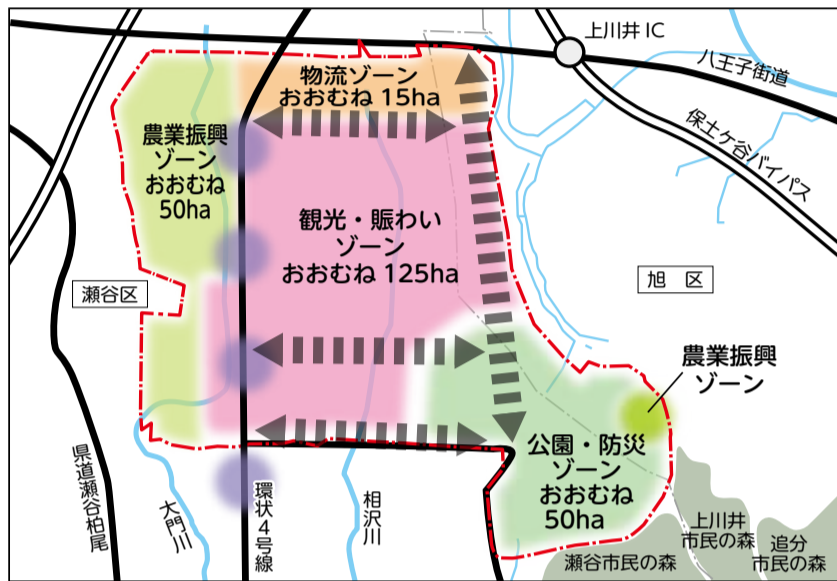
多様な交流による、賑わいと活気のあるまち

〈方針2〉

活力ある都市農業と緑をいかした魅力あるまち

〈方針3〉

将来にわたり、安全安心で、利便性の高いまち



☎ 都市整備局上瀬谷整備推進課 ☎ 671-2061 ☎ 212-1223

今月の ぱおぱお ルーム

区役所での手続・健診が済むまで、お子さん(未就学児)をお預かりします。

区役所3階 無料 予約不要

【対象】6歳までの未就学児。定員を超える場合は順番待ちになります。

※閉室となる可能性がありますので、事前に☎などでご確認ください

月	開室時間	開室日	受付終了時間
6月	午前開室	2日・16日(各回火曜)	8時45分～12時15分(12時受付終了)
	午後開室	5日(金)・12日(金)・18日(木)・25日(木)	12時15分～15時45分(15時30分受付終了)
7月	午前開室	7日・14日・28日(各回火曜)	8時45分～12時15分(12時受付終了)
	午後開室	3日(金)・9日(木)・10日(金)・16日(木)・17日(金)	12時15分～15時45分(15時30分受付終了)

☎ 庶務係 ☎ 954-6006 ☎ 951-3401

旭区市民活動 支援センター

みなくる

「みなくる」は、旭区の地域活動やボランティア活動を応援する交流拠点です。

〒241-0022 鶴ヶ峰2-82-1 ココロット鶴ヶ峰4階
(鶴ヶ峰駅南口直結。2階からエレベーターで4階へ)
☎ 382-1000 ☎ 382-1005
✉ as-manabi@city.yokohama.jp

休館

6月17日(水)

※☎などでご確認ください

みなくる展示コーナーへどうぞ!

- ☆生涯学習アドバイザー展示
アドバイザークラブ、書道・華道、パーソナルカラー、メンタルマジック
- ☆みなくる利用登録団体の活動紹介
生活と健康を守る会、押花愛好会

※展示についてのお問い合わせは「みなくる」受付まで ※展示内容は変更になる場合があります

福祉保健

掲載しているイベントなどは、中止・延期になる可能性がありますので、参加の際にはお問い合わせください。

ひきこもり等の困難を抱える 若者の専門相談

毎月第2・4木曜日13時30分～16時30分(1回約50分)◆区役所3階33番窓口◆市内在住の15歳～39歳の人と家族◆☎☎で下記へ(※予約に空きがあれば当日も可)
☎子ども・家庭支援相談
☎954-6160 ☎951-4683

旭区社会福祉協議会

〒241-0022 鶴ヶ峰1-6-35
「ばれっと旭」内
☎392-1123 ☎392-0222

●善意銀行(3月1日～31日)

次の皆さまから寄付をいただきました。
神奈川県理容生活衛生同業組合旭支部

健康コラム

第2弾

～歯周病の話～

おいしくご飯を食べ、楽しく会話するためにもお口の健康は欠かせません。歯を失う原因の1つに「歯周病」があります。歯周病は歯と歯茎の間に細菌がたまり、歯茎が炎症を起こす病気です。進行すると細菌が歯を支える骨を溶かし、歯が抜けてしまいます。毎日しっかりとケアすることで予防できます。

歯周病を防ぐための5か条

- ①かかりつけ歯科医での定期的な健診
- ②毎日のセルフケアと定期的な専門的ケア
- ③フロスや歯間ブラシによる歯間部の清掃
- ④生活習慣病(糖尿病など)に気を付ける
- ⑤規則正しい生活をする

☎ 健康づくり係 ☎ 954-6147 ☎ 953-7713

文化

掲載しているイベントなどは、中止・延期になる可能性がありますので、参加の際にはお問い合わせください。

区役所1階

今月のるびーぎやらりーのご案内

旭区在住・在勤・在学の個人又は団体の作品を展示しています。ぜひお立ち寄りください。

☎ 生涯学習支援係

☎ 954-6095

☎ 955-3341

展示日	展示内容
6月16日(火)～22日(月)12時まで	写真展
6月23日(火)～29日(月)12時まで	水墨画・水彩画展
6月30日(火)～7月6日(月)12時まで	書道作品展

※都合により、展示時間や内容は変更になる場合があります



▶マークの凡例は6ページをご覧ください

※**要事項** 行事名・〒住所・名前(ふりがな)・電話番号、往復はがきの場合は返信面

文化

掲載しているイベントなどは、中止・延期になる可能性がありますので、参加の際にはお問い合わせください。

こんにちは

あさひ図書館です

〒241-0005 白根4-6-2 ☎953-1166 ☎953-1179



休館

※**休**などをご確認ください

私たちの日常は、小さなことの繰り返し。食べたり、仕事をしたり、学校へ行ったり。物語の世界に起こる小さな出来事を、のぞいてみませんか。

彼女のこんだて帖

角田 光代 / 著 ベターホーム協会 / 編集・料理 ベターホーム出版局 (2006年刊)

4年ぶりに1人の日曜日を過ごす協子の夕食は、ラム肉。噛んで噛んで飲みこむと、力強さがからだに満ちる。景は、同僚の協子に、ドラマチック症候群だと言われる。恋人と別れちゃおうかなという景に、中華ちまきを食べさせてくれたのは、姉の衿。これを作って公園デートに行こう。景は浮き立つ。そして、専業主婦の衿に、夫が作ってくれたのは…。15の連作短編にはそれぞれレシピが付いています。



おばけやさん これがおばけやさんのしごとです

おかべ りか / 作 偕成社 (2011年刊)

おばけやさんは、たもつの便利屋さんです。普通と違うのは、たもつが小学生で、助っ人がおばけであること。おばけは、宝石店で留守番をしたり、運動会でお手伝いをしたりするんですよ。頑張ったおばけには、たもつが子守唄を歌ってあげます。ほら、満足してふわふわガラス瓶に入って行ったでしょ。



親子で楽しむおはなし会

わらべうたと絵本の読み聞かせ。

6月14日(日)・18日(木)、7月2日(木)・9日(木) 10時30分～◆3歳以下の乳幼児と保護者◆当日直接

こどもおはなし会

絵本の読み聞かせ・紙芝居など。

6月21日(日) 11時～◆3歳～(親子で参加可)◆当日直接

図書検索機使い方相談

図書検索機の使い方を、市民ボランティア講師が個別にお教えします。

6月24日(水) 10時～11時30分◆初心者◆開催時間内随時受付



移動図書館のご案内

巡回予定(荒天の場合は中止)

☎中央図書館サービス課 ☎262-0050

場所	日程	時間
左近山ショッピングセンター 南側広場(左近山16-1)	7月1日(水)	10時～11時
中希望が丘第五公園 (中希望が丘202-18)	6月25日、7月9日(各回木曜)	15時15分～16時
中沢町公園(中沢3-37)	6月24日、7月8日(各回水曜)	10時～10時50分

スポーツ

掲載しているイベントなどは、中止・延期になる可能性がありますので、参加の際にはお問い合わせください。

旭スポーツセンター

〒241-0011 川島町1983 ☎371-6105 ☎382-8044

休館日

6月15日(月)

※**休**などをご確認ください

★当日受付教室 《ゴーゴープログラム! 1回 550円》

●タオル、上履き(種目により不要。要確認)、動きやすい服装、飲み物 ●15分前受付

夜間教室 参加する18歳未満は、23時までに帰宅できる人に限ります。

曜日	教室名	開催日	開催時間	定員/対象
火	ナイトヨガ 夜間教室	7月7日	21時15分～22時15分	20人/16歳以上
水	フットサルタイム 夜間教室	7月1日・8日	21時15分～22時45分	50人/16歳以上
土	Morning太極拳	7月4日	7時45分～8時45分	40人/小学生以上
月	キュキュッと骨盤エクササイズ	7月6日	9時～9時50分	15人/16歳以上
	美尻のパレエクササイズ		10時～10時50分	
	カラダメンテナンス		13時～13時50分	
	Let's 運動タイム		14時～14時50分	
火	リズムボクシング	7月7日	9時～9時50分	40人/16歳以上
19 ZUMBA シャイニングカーディオキック★	19時～19時50分 20時～20時50分			
水	コアピラティス	7月1日・8日	9時～9時50分	22人/16歳以上
	10 ZUMBA		10時～10時50分	
	スタイリッシュヨガ		11時～11時50分	
	ファイティングスパーク★		19時～19時50分	
木	Simpleエアロピクス	7月2日・9日	9時～9時50分	40人/16歳以上
	デトックスリンパ		10時～10時50分	
	リズムミックボディケア		11時～11時50分	
	14 ZUMBA		14時～14時45分	
	エトワールバレエ		19時～19時50分	
金	9 ZUMBA	7月3日・10日	9時～9時50分	40人/16歳以上
ステップ! ステップ! ステップ!	10時～10時50分			
ヒーリングヨガ	11時～11時50分			
スタイルピラティス	12時～12時50分			
Body レボリユーション	19時10分～19時55分			
20 ZUMBA	20時05分～20時50分			
土	シェイプ! シェイプ! シェイプ!	7月4日	9時～9時50分	45人/16歳以上
ヘルシーボディヨガ	10時～10時50分			
エンジョイ! バスケタイム	19時15分～20時45分		60人/16歳以上	

★印は暗転照明演出の教室です

詳細は [旭スポーツセンター](#) 検索

以下広告スペースです。「広報よこはま」に掲載されている内容とは関係ありません。

**ソフトテニス(軟式庭球)を
楽しんでみませんか**

初心者から上級者まで基本的な技術指導。

6月6日(土)・21日(日)、7月5日(日)・19日(日)、8月2日(日)・10日(月・祝)、9月6日(日)・20日(日)、10月10日(土)・18日(日)、11月1日(日)・22日(日)、12月13日(日)・20日(日)、2021年1月10日(日)・24日(日)、2月14日(日)・28日(日)、3月7日(日)・21日(日)9時～11時(10月18日、3月7日は9時～17時。親善大会)◆今川公園テニスコート◆区内、近隣区在住・在勤・在学者◆一般400円、小学生～高校生100円(1回分)◆テニスシューズ、動きやすい服装◆詳細は旭スポーツセンターで配布する要項参照◆当日直接
☎旭区スポーツ協会ソフトテニス部 大跡
☎☎352-2921

旭区民秋季軟式野球大会

A・Bブロックトーナメント戦。
7月～12月の日曜・祝日◆今川公園野球場・こども自然公園野球場ほか◆区内在住・在勤者のチーム◆1チーム18,000円◆申6月12日～30日◆詳細はアサヒスポーツ店(☎373-6485)、グリーンスポーツ店(☎371-1858)、陣スポーツ店(☎365-1281)で配布する要項・申込用紙参照
【開会式・主将会議】7月8日(水)19時～◆旭公会堂(区役所4階)
☎旭区野球連盟
☎080-3240-5064

☎旭区スポーツ協会事務局
☎370-6415 ☎370-6416
(火曜:13時～16時 木曜:9時～12時)

区民利用施設

休館日の表示は原則です。
開館状況については、
事前に☎などご確認ください。

掲載しているイベントなどは、中止・延期になる可能性がありますので、
参加の際にはお問い合わせください。

**男女共同参画センター横浜
「フォーラム」**

〒244-0816 戸塚区上倉田町435-1
☎862-5052 ☎865-4671
HP:https://www.women.city.yokohama.jp/y

●女性のための

キャリア・カウンセリング

再就職、転職、今後のライフプランについて女性のコンサルタントと相談。
7月第1・3月曜・土曜①10時～10時50分 ②11時～11時50分 ③13時～13時50分 ④14時～14時50分◆女性◆①～④先着1人◆申6月1日～直接(☎9時～)

**こども自然公園
青少年野外活動センター**

〒241-0834 大池町65-1
☎811-8444 ☎812-5778
HP:http://www.yspc.or.jp/kodomo_yc_ysa/

●動物園お手伝いキャンプA・B

動物園での飼育体験、野外炊事ほか。
A)7月28日(火)10時～29日(水)11時30分(1泊2日) B)8月18日(火)10時～19日(水)11時30分(1泊2日)◆小学4～6年生◆A)B)抽選20人◆6,500円◆申6月12日～26日(消)で往に必要事項・☎・性別・年齢(学年)を記入してセンターへ(HPからも申込み可)

●ファミリークッキングC・D

夏野菜バーベキューと流しそうめん。
C)8月1日(土)・D)2日(日)10時～14時◆8人以内の家族・グループ◆C)D)抽選15組◆中学生～1,800円、小学生1,500円、4歳～未就学児1,000円、3歳以下100円◆申6月15日～29日(消)で往に必要事項・☎・性別・年齢(学年)を記入してセンターへ(HPからも申込み可)

上白根コミュニティハウス

〒241-0001 上白根町233-6
☎954-1691 ☎954-1692
休館 第3月曜(祝日は翌日)

●大人のリラックス・ストレッチ

6月17日(水)10時～12時◆先着15人◆動きやすい服装、上履き、タオル、飲み物◆400円◆当日直接

●くらサボサロン

地域の憩いと交流の場となるお茶飲みサロン(お茶とお茶菓子)。

6月17日(水)13時30分～15時◆先着20人◆200円◆当日直接

●脳を鍛える! インナーマッスル体操

7月2日(木)13時30分～15時◆先着20人◆動きやすい服装、上履き、タオル、飲み物◆400円◆当日直接

●パソコン個人相談室

7月13日(月)①13時30分～14時30分 ②14時40分～15時40分◆①②先着4人◆500円(1回分)◆申6月11日9時～直接か☎

東希小コミュニティハウス

〒241-0826 東希望が丘155
☎363-2889 ☎489-3102
休館 火・金曜

●はじめてのスマホ講座

7月11日(土)10時30分～12時◆先着20人◆申6月20日～7月4日に直接(☎翌日～)

本村スポーツ会館

〒241-0024 本村町15
☎365-1820 ☎442-7920
休館 第2月曜(祝日は翌日)

●あさひポッチャ本村大会

7月12日(日)9時30分～11時30分◆先着12チーム(1チーム3～6人)◆申6月11日～25日に直接(☎12時～)

市沢地区センター

〒241-0014 市沢町9
☎371-6662 ☎371-6663
休館 第4月曜(祝日は翌日)

●パッチワーク「9月の花」(全3回)

7月6日～20日の毎週月曜13時～15時30分◆先着12人◆1,500円(3回分)◆申6月15日10時～29日に直接(☎翌日～)

**●親子講座 プリザーブドフラワー
でアクセサリ**

7月11日(土)13時～15時◆小学生と保護者◆先着8組◆1,200円◆申6月20日10時～7月4日に直接(☎翌日～)

●ポーセリンアート「夏の食器」

7月14日(火)10時～12時◆先着12人◆1,200円◆申6月16日10時～7月7日に直接(☎翌日～)



以下広告スペースです。「広報よこはま」に掲載されている内容とは関係ありません。

健診などの案内

◆原則として6月11日～7月10日の健診などを掲載しています ◆有料表示のないものは原則無料です ◆詳しくは電話でお問い合わせください ◆市外居住者は受診できませんのでご注意ください ◆**予約制**の予約開始時間は8時45分です ◆掲載しているイベントなどは、中止・延期になる可能性がありますので、参加の際にはお問い合わせください

種類	日時	会場	内容・費用など	
●健康づくり係 ☎954-6146 ☎953-7713 ●				
乳幼児食生活健康相談 予約制	7月1日(水)	9時～11時	子どもの食生活に関する相談(30分～1時間) 〈申込み〉6月11日～	
離乳食教室 予約制		13時30分～15時	栄養士の話と試食(対象)7～8か月児と初めて育児をする保護者 〈定員〉先着25組〈申込み〉6月11日～	
ピカピカ1歳児☆ 歯みがき教室 予約制	7月31日(金)	10時～11時 (受付 9時40分～9時55分)	むし歯予防の話・歯みがき実習など(対象)2019年5月～9月生まれのお子さん と保護者(定員)先着20組〈申込み〉6月11日～	
生活習慣病予防相談 予約制	6月12日(金)	9時～11時	食生活健康相談…高血圧、糖尿病などの予防のための食生活相談 生活習慣病・メタボリックシンドローム相談…保健師による個別相談(30分) 禁煙相談…希望者には肺年齢や呼気中の一酸化炭素濃度の測定を実施(30分) 〈申込み〉随時	
	6月23日、7月7日 (各回火曜)	13時～15時		
HIV・梅毒検査 予約制	毎週水曜 (祝・休日を除く)	9時～9時30分	匿名検査(申込み)前日までに要予約 結果は翌週以降水曜(閉庁日を除く)9時30分～10時にご本人に限りお渡し します。 ※感染の可能性のあった日から3か月後でなければ、正しい結果が出ない可能性があります。	
●こども家庭係 ☎954-6151 ☎951-4683 ●				
乳幼児 健診	4か月児	6月12日、7月3日・ 10日(各回金曜)	受付 13時～ 14時	区役所 3階 詳細は個別通知をご覧ください。
	1歳 6か月児	6月16日、7月7日 (各回火曜)	受付 9時～ 10時	
	3歳児	6月18日・25日、 7月9日(各回木曜)	受付 12時30分～ 13時30分	
乳幼児歯科相談・ 妊産婦歯科相談 予約制	6月16日、7月7日 (各回火曜)	13時30分～ 14時45分	〈乳幼児〉0歳児～未就学児の歯科健診、歯科相談、歯磨きのアドバイスなど 〈妊産婦(妊娠中・産後1年未満の人)〉歯科相談 〈申込み〉随時	
●子育て支援担当 ☎954-6150 ☎951-4683 ●				
母親教室(全3回) 予約制	7月7日・14日・21 日(各回火曜)	14時～16時	区役所 3階	妊娠・出産・育児の学習を行います。※原則として初産婦を対象

子どもについての相談は「子ども・家庭支援相談」へ ☎954-6160 ☎951-4683 ☎保健師、学校カウンセラー、保育士など

よこはま動物園
ズーラシア
だより
Vol.150

〒241-0001
上白根町1175-1
☎959-1000(総合案内所)
ズーラシア 検索

**開園状況に
ついては
ズーラシアHPを
ご確認ください。**

今月の
ズーラシアグッズ

フクロウたいらさん

ズーラシアどうぶつ
ZOO
む・ア・ップ

タンチョウ

タンチョウには、中国東北部やロシア極南東部で繁殖し、中国東海岸沿いや朝鮮半島で越冬する大陸の集団と、北海道に留鳥として生息する集団が存在します。アイヌ語では「サルルンカムイ(湿原の神)」と呼ばれており、日本で繁殖する唯一の野生のツルです。

しかし、タンチョウは世界に2,800羽程度しか生息しておらず、日本では特別天然記念物に指定されています。

2020年3月24日、ズーラシアの開園以来初めて、千葉市動物公園からタンチョウ(愛称:オタル)が来園しました。皆さんぜひズーラシア初となるタンチョウの姿を見に来てください!



タンチョウのオタル

旭区地域子育て支援拠点 ☎241-0821 二俣川11-67-4
☎442-3886 ☎442-3896
旭区ひなたぼっこ 検索

休館日：毎週日曜・月曜・祝日(月曜が祝日の場合は火曜休館)

就学前のお子さんとその家族・妊産婦さん・子育てを応援している人を支援する施設です。親子で遊んだり交流したりできる「ひろば」や、子育てに関する情報を提供しており、子育ての悩みや心配事が気軽に相談できます。

「ひなたぼっこ」の最新情報については、☎をご覧ください。

◆横浜子育てサポートシステム

「お子さんを預けたい人(利用会員)」と「お子さんを預かる人(提供会員)」が会員登録し、地域ぐるみで子育てを支えあう活動です。条件の合う近隣の会員との出会いをサポートします。☎442-3038

◆横浜子育てパートナー

子育て期の悩み事の相談や、子育てに関する情報を提供します。電話でも受け付けています。来所による相談は、事前予約制とさせていただきます。☎489-6170 火～土曜 9時30分～16時

届けてください あなたの声
よこはま子ども虐待ホットライン
はまっこ 24じかん
☎0120-805-240 24時間 365日

STOP! 子育て虐待