

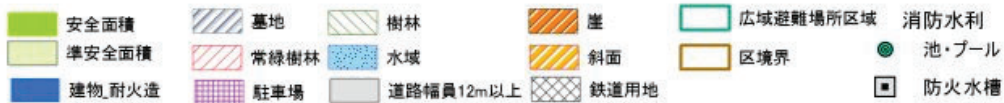
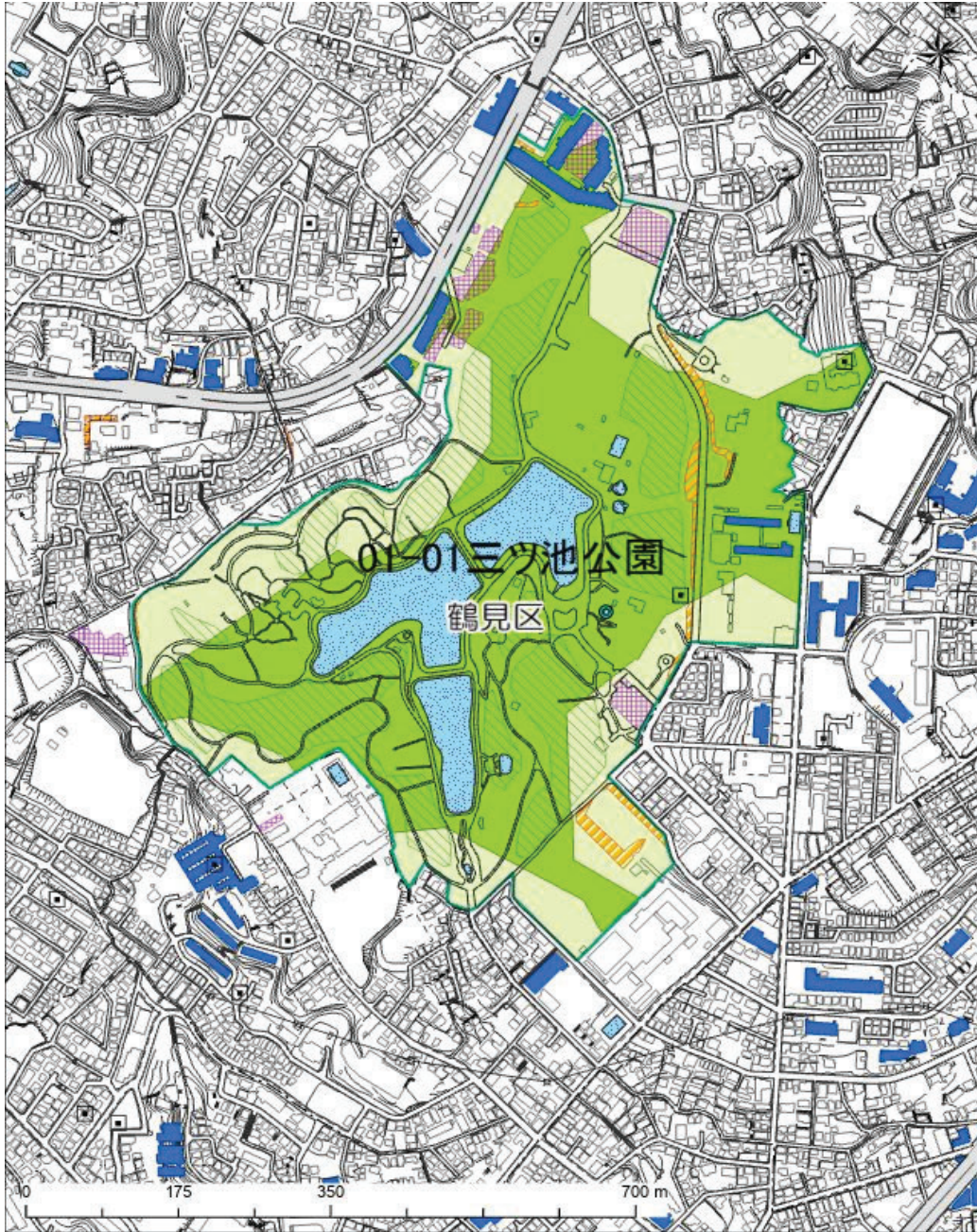
# 01-01 三ツ池公園

(鶴見区三ツ池公園、梶山一丁目、下末吉六丁目)

## 1. 諸元

広域避難場所面積(m <sup>2</sup> )	使用可能面積(m <sup>2</sup> )	収容定員(人)	避難計画人口(人)	一人当たりの使用可能面積(m <sup>2</sup> /人)	収容率(%)
388,861	206,429	206,429	178,465	1.16	86.5
最遠点の位置				距離(km)	所要時間
鶴見区平安町2丁目29				3.5	1時間 28分
港北区樽町ニ丁目13				2.2	55分
主要用途			主な施設所有、管理者		
公園、グラウンド			神奈川県		

## 2. 計算結果



### 3. 地区割り当て



最遠点：広域避難場所の外縁部から直線距離で最も離れている地区割り当ての端点

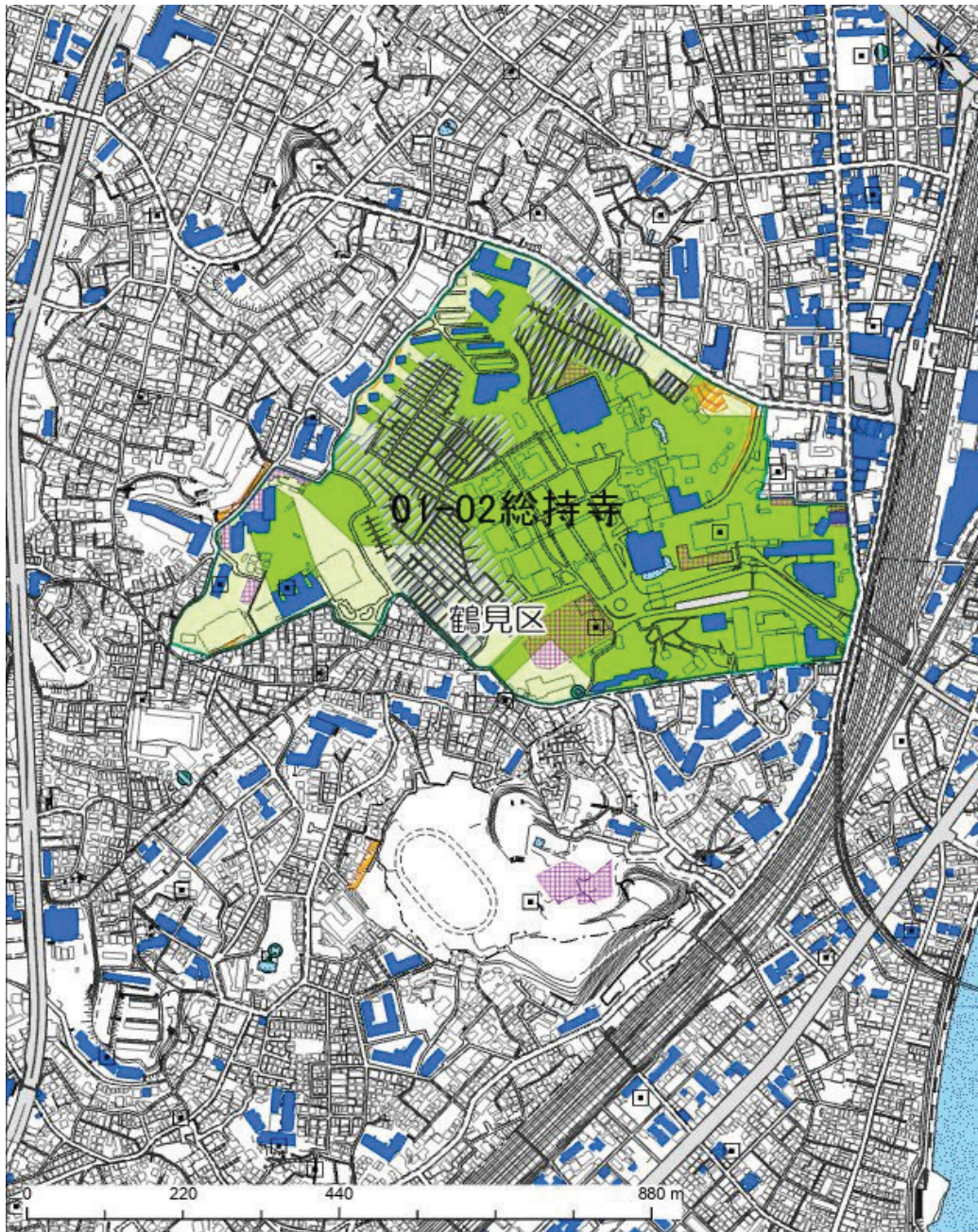
# 01-02 総持寺

(鶴見区鶴見二丁目、東寺尾中台、豊岡町)

## 1. 諸元

広域避難場所面積(m <sup>2</sup> )	使用可能面積(m <sup>2</sup> )	収容定員(人)	避難計画人口(人)	一人当たりの使用可能面積(m <sup>2</sup> /人)	収容率(%)
358,880	198,457	198,457	109,830	1.81	55.3
最遠点の位置				距離(km)	所要時間
鶴見区大黒町12				4.6	1時間55分
主要用途			主な施設所有、管理者		
墓地			総持寺		

## 2. 計算結果



### 3. 地区割り当て



最遠点：広域避難場所の外縁部から直線距離で最も離れている地区割り当ての端点

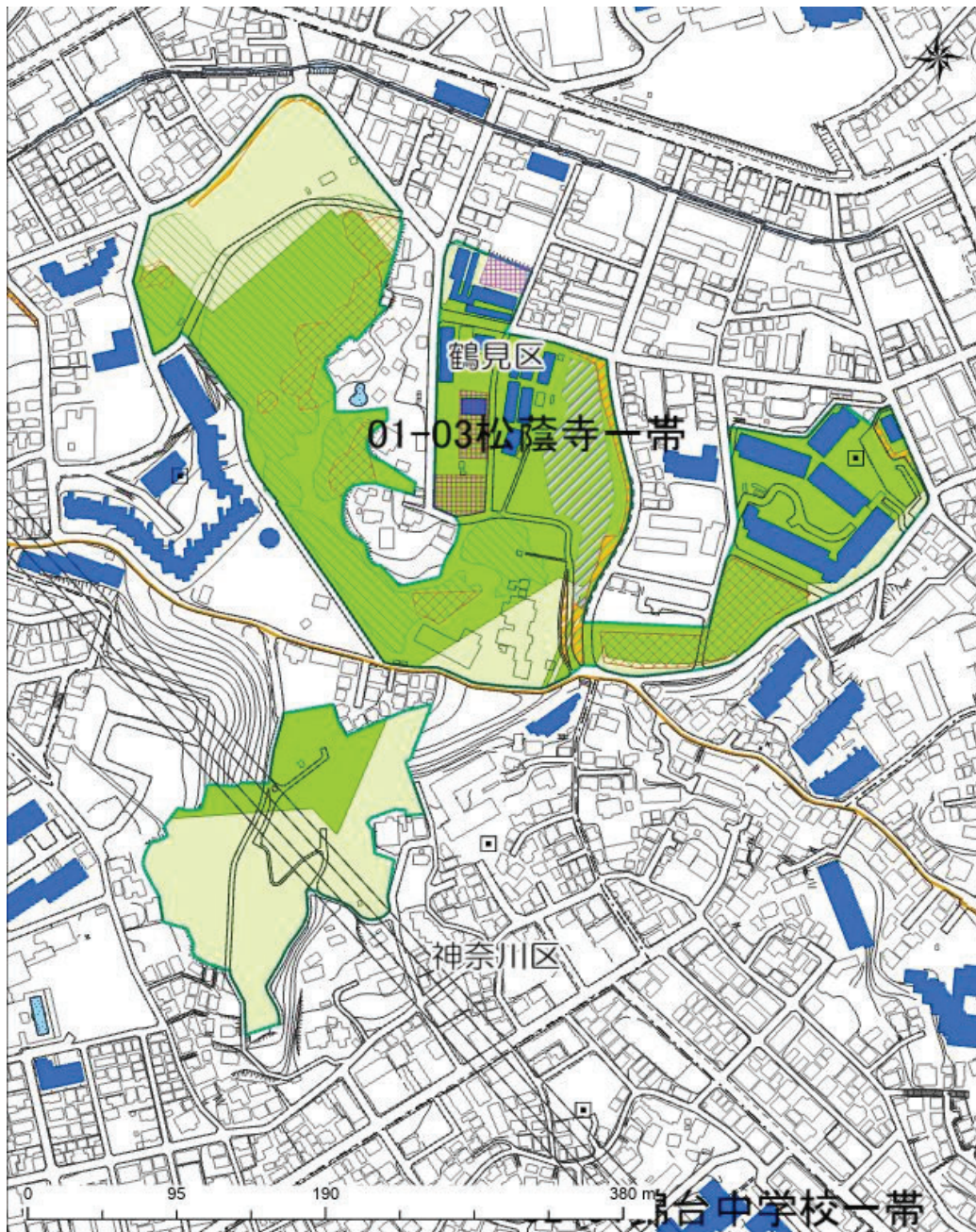
# 01-03 松蔭寺一帯

(鶴見区東寺尾一丁目, 神奈川区西寺尾二丁目)

## 1. 諸元

広域避難場所面積(m <sup>2</sup> )	使用可能面積(m <sup>2</sup> )	収容定員(人)	避難計画人口(人)	一人当たりの使用可能面積(m <sup>2</sup> /人)	収容率(%)
93,555	46,950	46,950	39,929	1.18	85.0
最遠点の位置				距離(km)	所要時間
鶴見区上の宮二丁目3				2.2	55分
神奈川区松見町1丁目26				2.3	58分
主要用途			主な施設所有、管理者		
公園、水道施設、幼稚園			横浜市環境創造局、横浜市水道局、松蔭寺		

## 2. 計算結果



- 安全面積
- 墓地
- 樹林
- 崖
- 広域避難場所区域
- 消防水利
- 準安全面積
- 常緑樹林
- 水域
- 斜面
- 区境界
- 池・プール
- 建物\_耐火造
- 駐車場
- 道路幅員12m以上
- 鉄道用地
- 防火水槽

### 3. 地区割り当て



最遠点: 広域避難場所の外縁部から直線距離で最も離れている地区割り当ての端点