

14-01 勝田団地

(都筑区勝田町)

1. 諸元

広域避難場所面積(m ²)	使用可能面積(m ²)	収容定員(人)	避難計画人口(人)	一人当たりの使用可能面積(m ² /人)	収容率(%)
130,598	60,629	60,629	54,848	1.11	90.5
最遠点の位置				距離(km)	所要時間
港北区綱島上町48				3.1	#REF!
都筑区牛久保東一丁目33-1				2.8	
主要用途			主な施設所有、管理者		
集合住宅、学校、公園			横浜市住宅供給公社、横浜市教育委員会事務局、横浜市環境創造局		

2. 計算結果



3. 地区割り当て



最遠点: 広域避難場所の外縁部から直線距離で最も離れている地区割り当ての端点

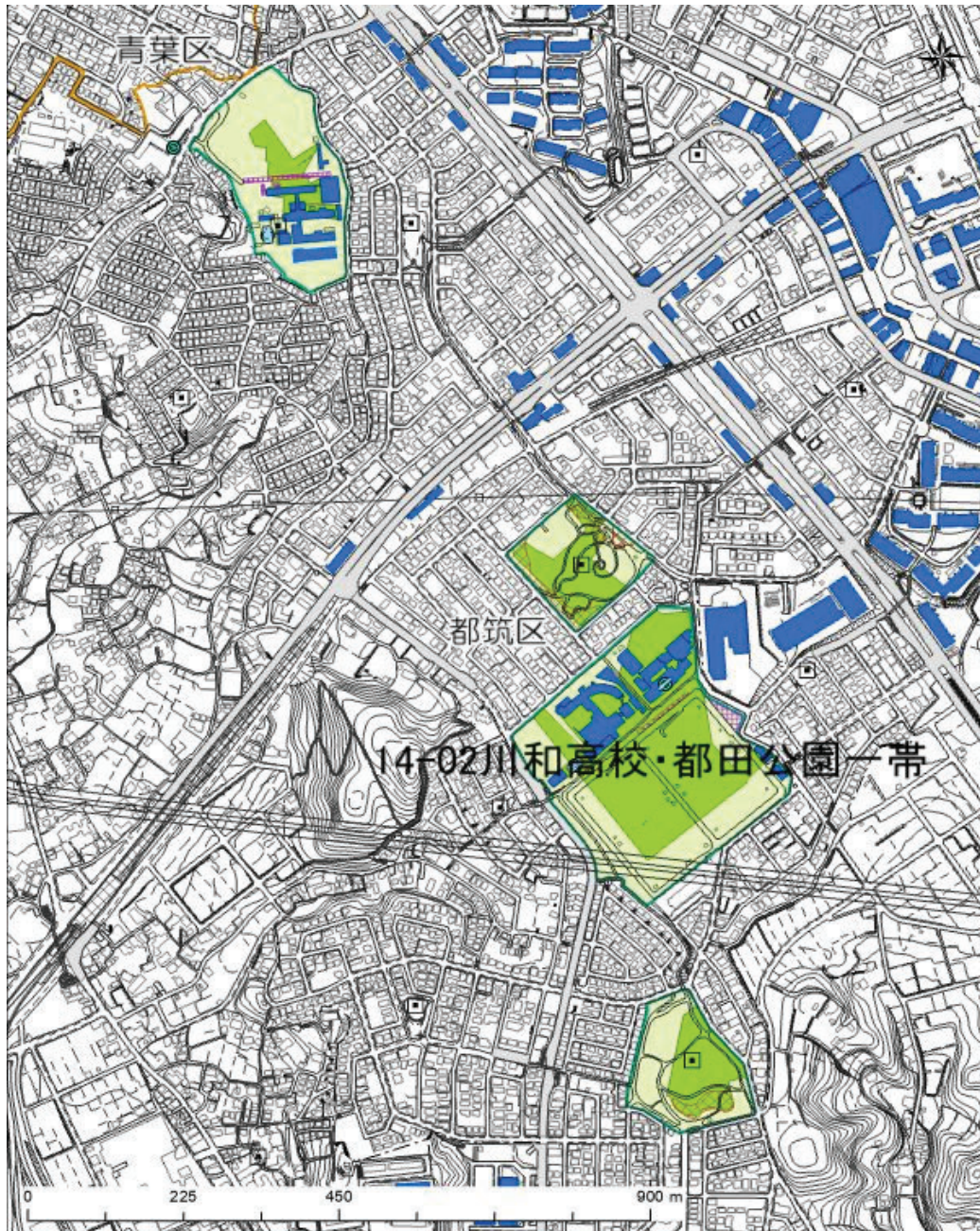
14-02 川和高校・都田公園一帯

(都筑区川和町、富士見が丘、二の丸、加賀原一丁目)

1. 諸元

広域避難場所 面積(m ²)	使用可能面積(m ²)	収容定員(人)	避難計画人口 (人)	一人当たりの使用 可能面積(m ² /人)	収容率(%)
185,414	92,901	92,901	20,119	4.62	21.7
最遠点の位置				距離(km)	所要時間
都筑区川和町9				1.1	27分
主要用途			主な施設所有、管理者		
学校、公園、水道施設			神奈川県教育局、横浜市環境創造局、横浜市教育委員会事務局、横浜市水道局		

2. 計算結果



3. 地区割り当て



最遠点：広域避難場所の外縁部から直線距離で最も離れている地区割り当ての端点

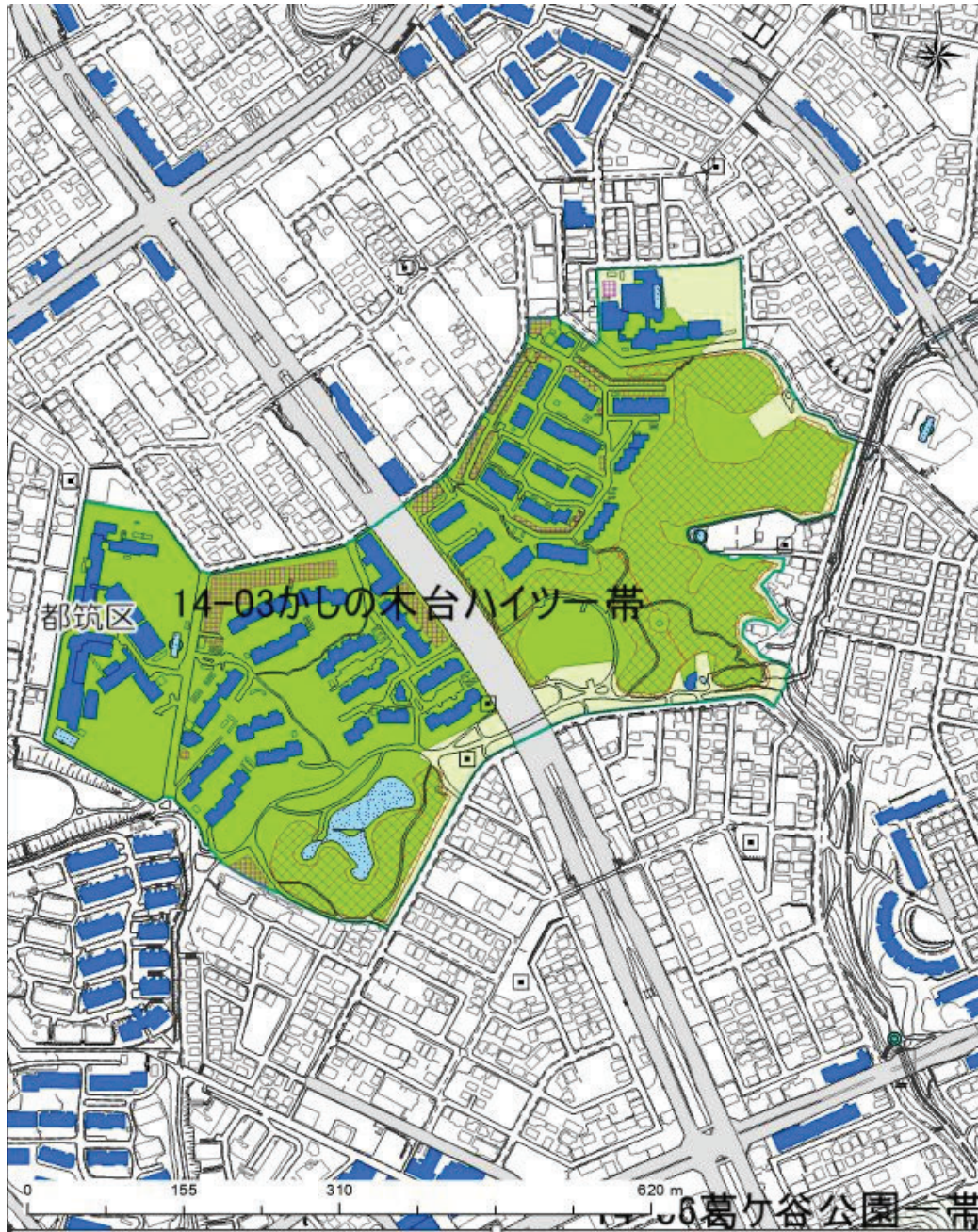
14-03 かしの木台ハイター帯

(都筑区荏田南一～二丁目, 荏田東三丁目)

1. 諸元

広域避難場所 面積(m ²)	使用可能面積(m ²)	収容定員(人)	避難計画人口 (人)	一人当たりの使用 可能面積(m ² /人)	収容率(%)
260,742	159,376	159,376	47,868	3.33	30.0
最遠点の位置				距離(km)	所要時間
青葉区荏田町26				2.4	1時間
都筑区荏田南町670				1.1	27分
主要用途			主な施設所有、管理者		
集合住宅、学校、公園			横浜市住宅供給公社、横浜市教育委員会事務局、神奈川県住宅供給公社、横浜市環境創造局		

2. 計算結果



3. 地区割り当て



最遠点：広域避難場所の外縁部から直線距離で最も離れている地区割り当ての端点

14-04 横浜国際プール帯

(都筑区北山田一、七丁目)

1. 諸元

広域避難場所面積(m ²)	使用可能面積(m ²)	収容定員(人)	避難計画人口(人)	一人当たりの使用可能面積(m ² /人)	収容率(%)
125,198	86,660	86,660	44,482	1.95	51.3
最遠点の位置				距離(km)	所要時間
都筑区東山田町13				1.6	40分
主要用途			主な施設所有、管理者		
スポーツ施設、公園			公益財団法人横浜市体育協会、横浜市環境創造局		

2. 計算結果



3. 地区割り当て



最遠点: 広域避難場所の外縁部から直線距離で最も離れている地区割り当ての端点

14-05 山崎公園一帯

(都筑区中川一、四丁目)

1. 諸元

広域避難場所面積(m ²)	使用可能面積(m ²)	収容定員(人)	避難計画人口(人)	一人当たりの使用可能面積(m ² /人)	収容率(%)
82,165	57,324	57,324	26,191	2.19	45.7
最遠点の位置				距離(km)	所要時間
都筑区牛久保町				12	30分
主要用途			主な施設所有、管理者		
公園			横浜市環境創造局		

2. 計算結果



3. 地区割り当て



最遠点: 広域避難場所の外縁部から直線距離で最も離れている地区割り当ての端点

14-06 葛ヶ谷公園一帯

(都筑区長坂、茅ヶ崎南五丁目)

1. 諸元

広域避難場所面積(m ²)	使用可能面積(m ²)	収容定員(人)	避難計画人口(人)	一人当たりの使用可能面積(m ² /人)	収容率(%)
45,927	31,368	31,368	15,805	1.98	50.4
最遠点の位置				距離(km)	所要時間
都筑区茅ヶ崎中央				1.6	40分
主要用途			主な施設所有、管理者		
公園			横浜市環境創造局		

2. 計算結果



3. 地区割り当て



最遠点：広域避難場所の外縁部から直線距離で最も離れている地区割り当ての端点

14-07 茅ヶ崎公園一帯

(都筑区茅ヶ崎南一、二丁目)

1. 諸元

広域避難場所面積(m ²)	使用可能面積(m ²)	収容定員(人)	避難計画人口(人)	一人当たりの使用可能面積(m ² /人)	収容率(%)
113,459	79,561	79,561	26,681	2.98	33.5
最遠点の位置				距離(km)	所要時間
都筑区仲町台三丁目25				1.3	32分
主要用途			主な施設所有、管理者		
公園、学校			横浜市環境創造局、東京横浜独逸学園		

2. 計算結果

