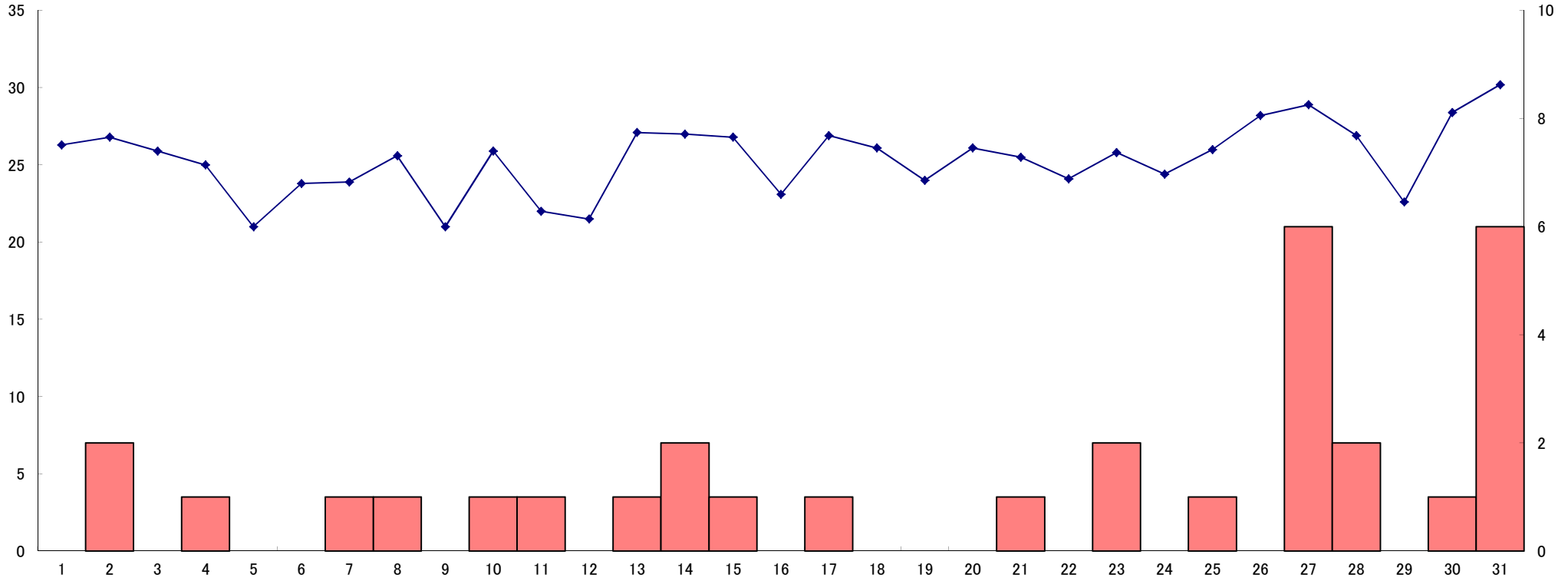


熱中症による救急搬送状況(平成27年5月)

最高気温(°C)

搬送人員(人)



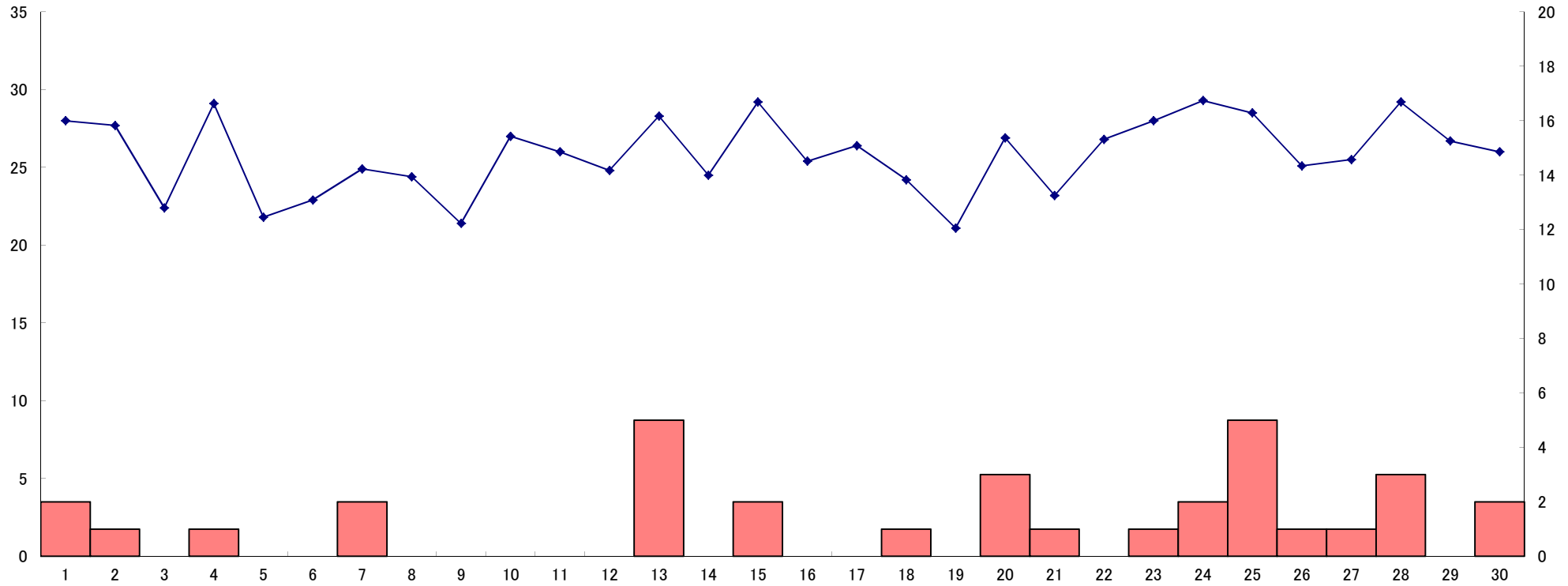
日	1	2	3	4	5	6	7	8	9	10	11	12	13	14	15	16	17	18	19	20	21	22	23	24	25	26	27	28	29	30	31
搬送人員	0	2	0	1	0	0	1	1	0	1	1	0	1	2	1	0	1	0	0	0	1	0	2	0	1	0	6	2	0	1	6
最高気温	26.3	26.8	25.9	25.0	21.0	23.8	23.9	25.6	21.0	25.9	22.0	21.5	27.1	27.0	26.8	23.1	26.9	26.1	24.0	26.1	25.5	24.1	25.8	24.4	26.0	28.2	28.9	26.9	22.6	28.4	30.2

救急搬送人員
 5月中 31人
 5月1日～5月31日 累計 31人

熱中症による救急搬送状況(平成27年6月)

最高気温(°C)

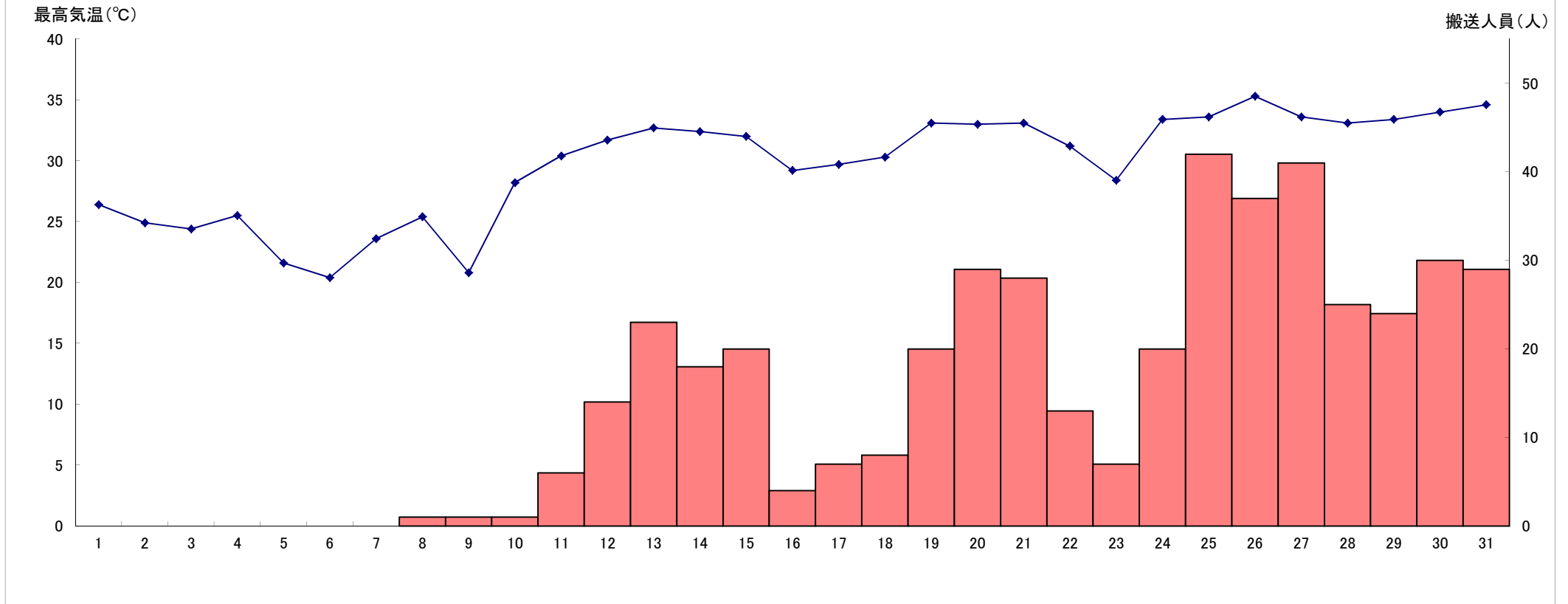
搬送人員(人)



日	1	2	3	4	5	6	7	8	9	10	11	12	13	14	15	16	17	18	19	20	21	22	23	24	25	26	27	28	29	30
搬送人員	2	1	0	1	0	0	2	0	0	0	0	0	5	0	2	0	0	1	0	3	1	0	1	2	5	1	1	3	0	2
最高気温	28.0	27.7	22.4	29.1	21.8	22.9	24.9	24.4	21.4	27.0	26.0	24.8	28.3	24.5	29.2	25.4	26.4	24.2	21.1	26.9	23.2	26.8	28.0	29.3	28.5	25.1	25.5	29.2	26.7	26.0

救急搬送人員
 6月中 33 人
 5月1日～6月30日 累計 64 人

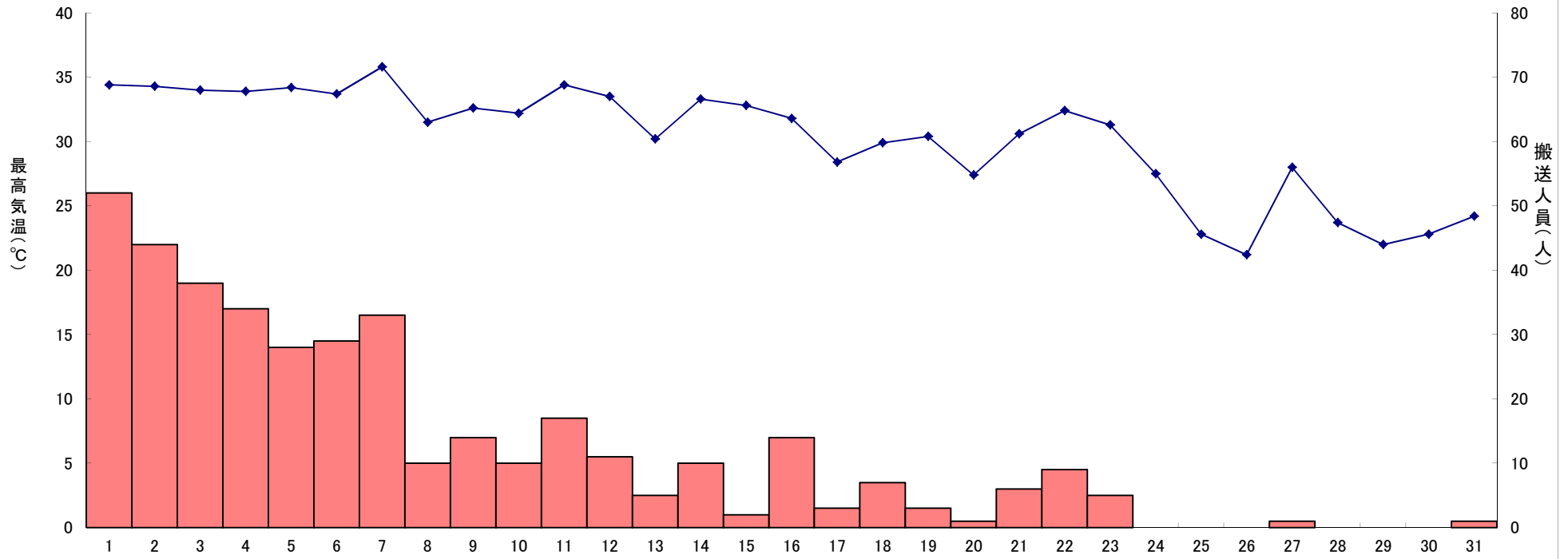
熱中症による救急搬送状況(平成27年7月)



日	1	2	3	4	5	6	7	8	9	10	11	12	13	14	15	16	17	18	19	20	21	22	23	24	25	26	27	28	29	30	31
搬送人員	0	0	0	0	0	0	0	1	1	1	6	14	23	18	20	4	7	8	20	29	28	13	7	20	42	37	41	25	24	30	29
最高気温	26.4	24.9	24.4	25.5	21.6	20.4	23.6	25.4	20.8	28.2	30.4	31.7	32.7	32.4	32.0	29.2	29.7	30.3	33.1	33.0	33.1	31.2	28.4	33.4	33.6	35.3	33.6	33.1	33.4	34.0	34.6

救急搬送人員
 7月中 448人
 5月1日～7月31日 累計 512人

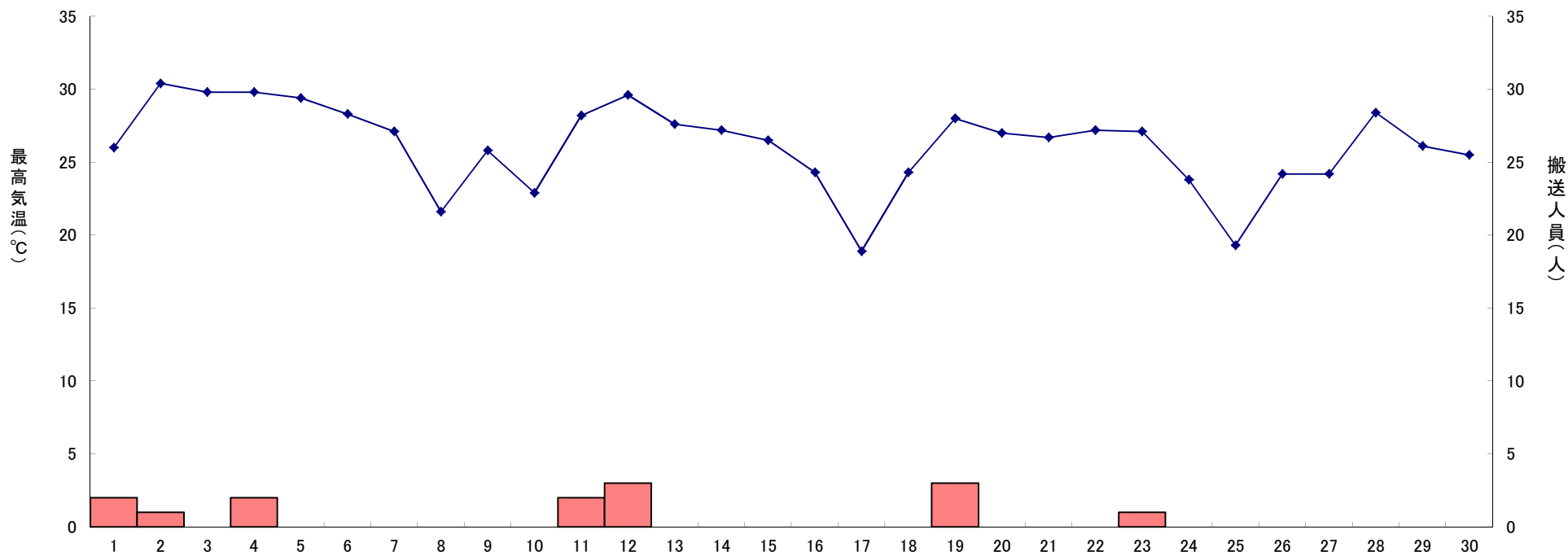
熱中症による救急搬送状況(平成27年8月)



日	1	2	3	4	5	6	7	8	9	10	11	12	13	14	15	16	17	18	19	20	21	22	23	24	25	26	27	28	29	30	31
搬送人員	52	44	38	34	28	29	33	10	14	10	17	11	5	10	2	14	3	7	3	1	6	9	5	0	0	0	1	0	0	0	1
最高気温	34.4	34.3	34.0	33.9	34.2	33.7	35.8	31.5	32.6	32.2	34.4	33.5	30.2	33.3	32.8	31.8	28.4	29.9	30.4	27.4	30.6	32.4	31.3	27.5	22.8	21.2	28.0	23.7	22.0	22.8	24.2

救急搬送人員
 8月中 387人
 5月1日～8月31日 累計 899人

熱中症による救急搬送状況(平成27年9月)



日	1	2	3	4	5	6	7	8	9	10	11	12	13	14	15	16	17	18	19	20	21	22	23	24	25	26	27	28	29	30
搬送人員	2	1	0	2	0	0	0	0	0	0	2	3	0	0	0	0	0	0	3	0	0	0	1	0	0	0	0	0	0	
最高気温	26.0	30.4	29.8	29.8	29.4	28.3	27.1	21.6	25.8	22.9	28.2	29.6	27.6	27.2	26.5	24.3	18.9	24.3	28.0	27.0	26.7	27.2	27.1	23.8	19.3	24.2	24.2	28.4	26.1	25.5

救急搬送人員
 9月中 14人
 5月1日～9月30日 累計 913人