

100th anniversary

# 横浜市西消防署 100年のあゆみ





# 写真で見る 100年



全国初の英国製ガソリンポンプ自動車(第一消防署 神奈川消防出張所)



「消防署発祥の地」碑(西消防署玄関前)







昭和24年(1949)～昭和30年(1955)ころ



消防宝くじ号



特別救助隊の演技「人梯」(西消防署屋上にて)



国電桜木町駅構内での電車火災事故



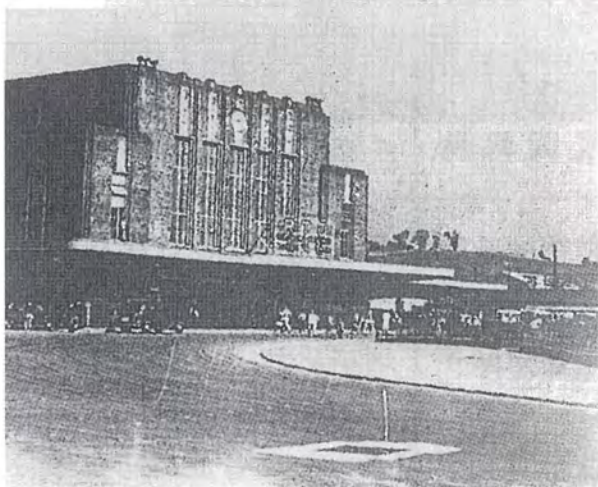
平沼小学校における消防訓練



平沼小学校における特別救助隊の救助訓練



横浜市消防の歌  
 内 土神守 作詞  
 羽田 啓一 作曲  
 一、歴史は古き 開港の  
 夢も豊かに 明け渡る  
 今躍進の その源に  
 精鋭横法消防の  
 聖く湛える 力あり  
 二、港に町に 安らかな  
 続く日夜を 守りつつ  
 今いづくにか 事あるも  
 精鋭横法消防に  
 敬速洩らさぬ備えあり  
 三、名利を越えて ひたすらに  
 責務に生きん この決意  
 今団結の 旗高く  
 精鋭横法消防の  
 胸に不滅の 光あり  
 (昭和三十五年三月制定)



昭和30年頃の横浜駅西口(上)・東口(下)



小型消防ジープ



昭和36年(1961)～昭和47年(1972)



昭和36年当時の横浜駅西口



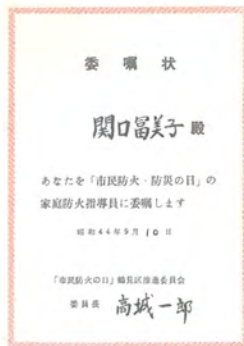
都市レンジャー大会優勝のメンバー(昭和47年7月)



32m級梯子消防自動車



病院の火災



家庭防災予防員の訓練風景



家庭防災予防員委嘱状交付式(昭和47年9月)



プロパンガス爆発事故



昭和48年(1973)～平成4年(1992)



初代ヘリコプター2号機(はまちどり2)運航開始



ヘリテレビシステム  
運用開始



横浜駅西口での消防出初式



横浜市救急救命士養成所開所式



救急新時代の幕あけ

救急新時代の幕開け



西消防署高規格救急車



皇太子殿下 横浜市消防訓練センターご視察



高規格救急車



震災作業車の登場



平成12年(2000)～現在



ワールドカップ2002



有珠山噴火災害



新潟県中越地震



消防通信指令システム更新



地区本部運営訓練



消防団指導者訓練



西第2消防車



西はしご消防車



高性能ヘリコプター1号機(はまどり1)