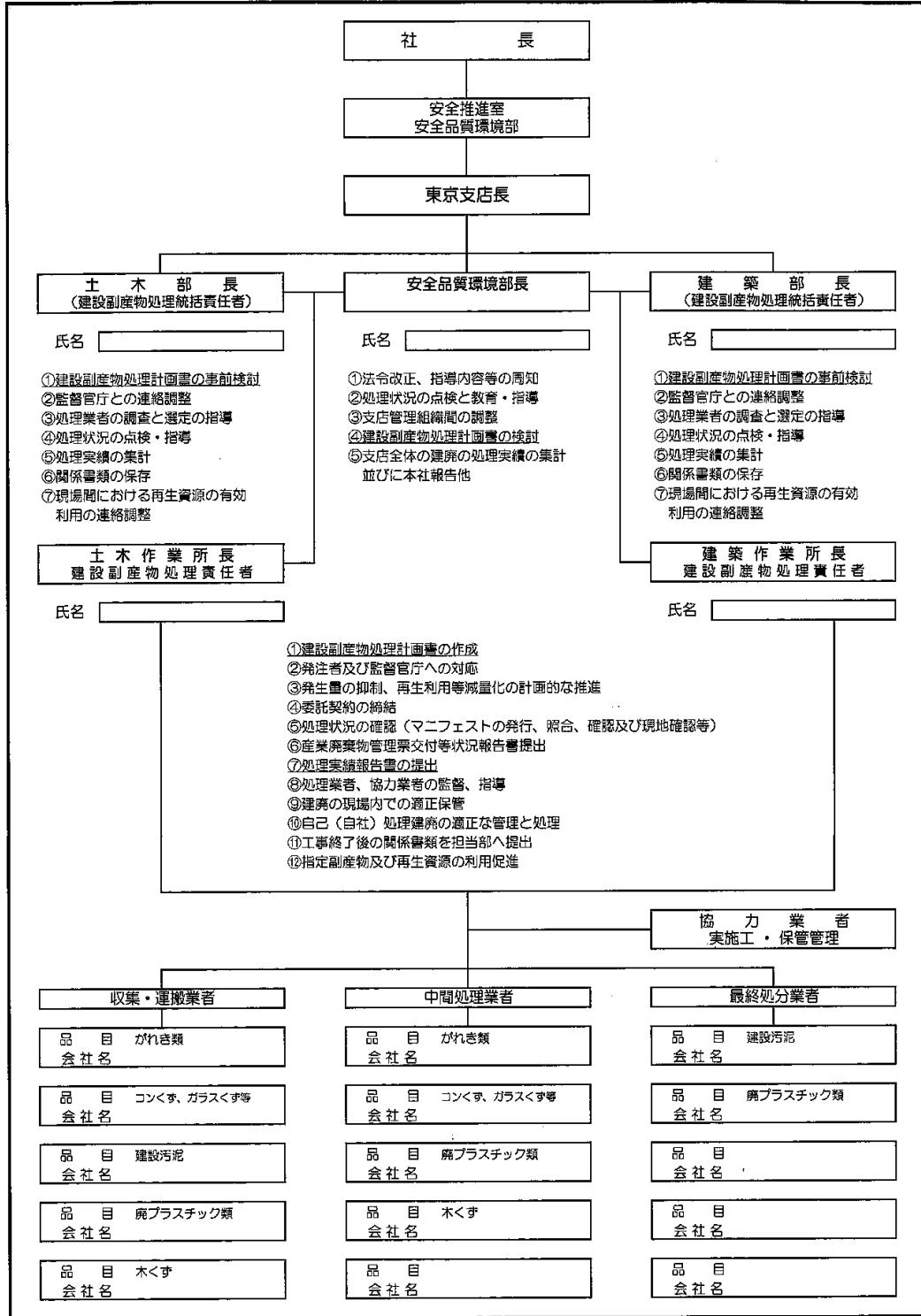


別添 1 処理工程図

コンクリート→破碎、アスファルトコンクリート→破碎、その他がれき類→破碎、
ガラス・陶磁器くず→破碎・埋立、廃プラスチック類→破碎・圧縮梱包、金属くず→破碎・切断、
混合廃棄物(安定型のみ)→選別・破碎・埋立、建設汚泥→天日乾燥・脱水・固形化、
紙くず→選別・圧縮・破碎、木くず→破碎、繊維くず→破碎・圧縮梱包、
廃石膏ボード→選別・破碎・広域認定、混合廃棄物(管理型含む)→選別・破碎・埋立、
石綿含有廃棄物→埋立、廃石綿→埋立 (可能な限り再生利用へ)

別添2 管理体制図

建設副産物管理組織表



(注) 再生資源利用については図中の下線部を再生資源利用促進又は再生資源利用と読み替える。