

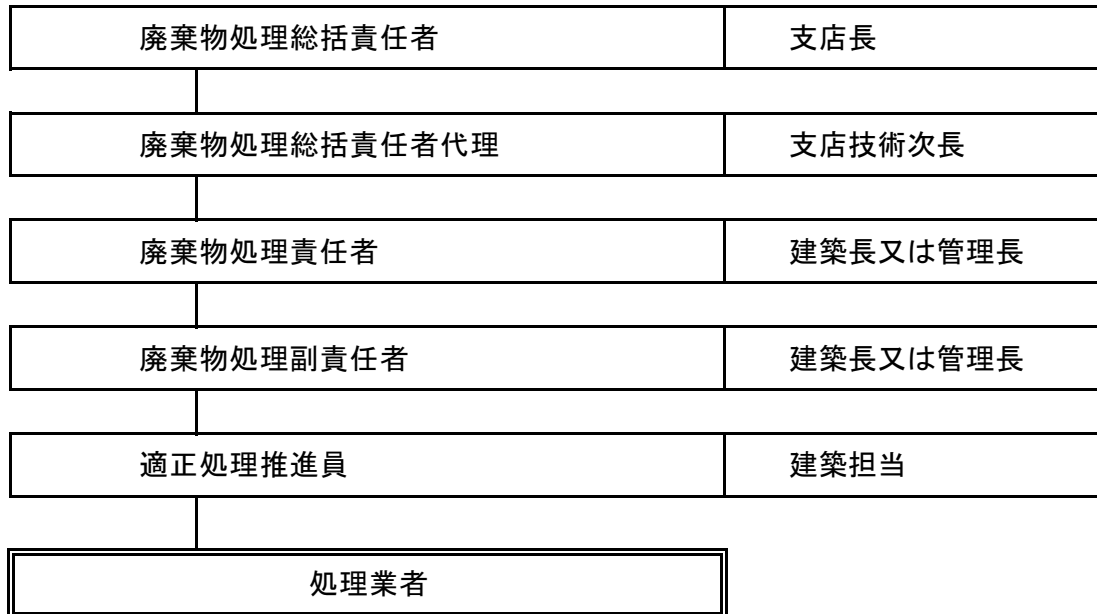
産業廃棄物の一連の処理の工程

(別紙)

新築工事	コンクリート	→	広域認定第279号による再資源化处理	→	再生原料
	アスコン	→	広域認定第279号による再資源化处理	→	再生原料
	がれき類その他	→	広域認定第279号による再資源化处理	→	再生原料
	ガラス・陶磁器	→	広域認定第279号による再資源化处理	→	再生原料
	廃プラスチック類	→	広域認定第279号による再資源化处理	→	再生原料
	金属くず	→	広域認定第279号による再資源化处理	→	再生原料
	紙くず	→	広域認定第279号による再資源化处理	→	再生原料
	木くず	→	広域認定第279号による再資源化处理	→	再生原料
	繊維くず	→	広域認定第279号による再資源化处理	→	再生原料
	廃石膏ボード	→	広域認定第279号による再資源化处理	→	再生原料
		→		→	
		→		→	
解体工事	コンクリート	→	破砕 (再生処理業者に委託)	→	再生砕石
	アスコン	→	破砕 (再生処理業者に委託)	→	再生アスファルト
	がれき類その他	→	破砕 (再生処理業者に委託)	→	再生砕石
	がれき類その他	→	破砕 (処理業者に委託)	→	安定型埋立
	ガラス・陶磁器	→	破砕 (再生処理業者に委託)	→	再生砕石
	廃プラスチック類	→	破砕 (処理業者に委託)	→	安定型埋立
	金属くず	→	破砕 (再生処理業者に委託)	→	再生原料
	紙くず	→	破砕 (再生処理業者に委託)	→	再生原料
	木くず	→	破砕 (再生処理業者に委託)	→	再生原料
	繊維くず	→	破砕 (処理業者に委託)	→	管理型埋立
	廃石膏ボード	→	破砕 (再生処理業者に委託)	→	再生原料
	混合廃棄物その他	→	破砕 (処理業者に委託)	→	安定型埋立
	混合廃棄物その他	→	破砕 (処理業者に委託)	→	管理型埋立

# 廃棄物管理体制図

## 【 廃棄物管理体制図 】



担当名	業務内容
廃棄物処理統括責任者	支店・営業所における廃棄物の発生及び適正処理に関する全てを統括管理する。
廃棄物処理統括責任者代理	統括責任者を補佐し、不在等の場合は、その職務を代行する
廃棄物処理責任者	適正処理推進者の指導・管理、マニフェスト伝票の交付・管理 処理業者の調査・選定・管理、委託契約の締結等を行う
廃棄物処理副責任者	廃棄物処理責任者を補佐し、適正処理を推進する
適正処理推進者	各建築現場での職方への廃棄物の分別及び適正処理の教育 指導・管理