

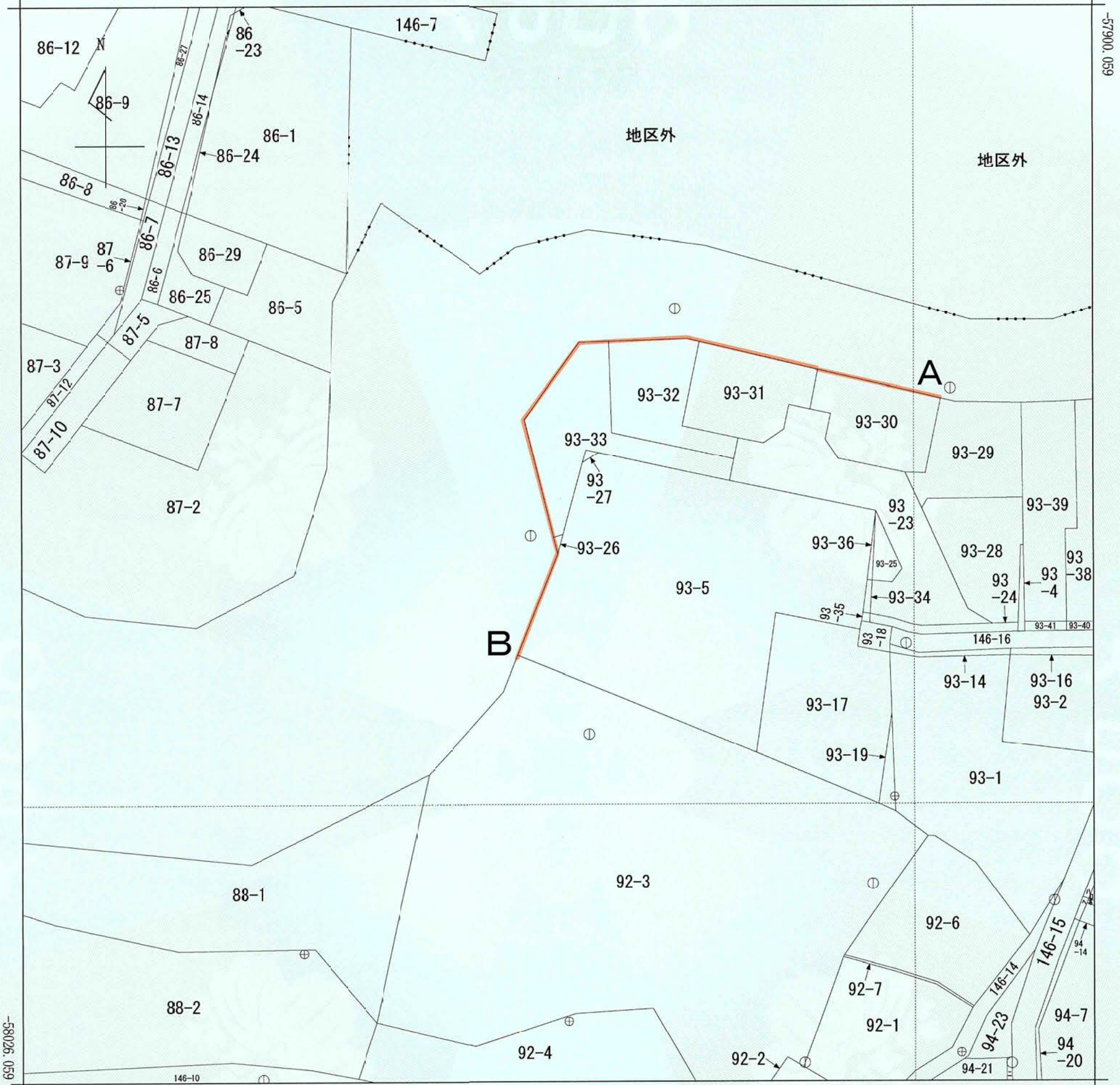
-24692.008 (座標値種別: 図上測定)  
 (注) 地図に準ずる図面は、土地の区画を明確にした不動産登記法所定の地図が備え付けられるまでの間、これに代わるものとして備え付けられている図面で、土地の位置及び形状の概略を記載した図面です。  
 (注) 国土交通省国土地理院が公表した座標補正パラメータ(touhokutaiheiyouki2011.par)による修正がされています。

地番区域見出  
 西川島町

|   |         |           |    |           |    |        |          |             |     |                       |
|---|---------|-----------|----|-----------|----|--------|----------|-------------|-----|-----------------------|
| 請求部   | 所在      | 横浜市旭区西川島町 |    |           | 地番 | 146番48 |          |             |     |                       |
| 出力縮尺  | 1/500   | 精度区分      | 甲三 | 座標系番号又は記号 | IX | 分類     | 地図に準ずる図面 | 種類          | 地籍図 |                       |
| 作成年月日   | 昭和54年3月 |           |    | 備付年月日(原区) |    |        | 補記事項     | 法定図面        |     |                       |
| これは地図に準ずる図面に記録されている内容を証明した書面である。<br>(横浜地方法務局旭出張所管轄)<br>令和5年12月11日<br>横浜地方法務局<br>登記官 湯峯奈々子 |         |           |    |           |    |        |          | 横浜市         |     |                       |
| 請求番号: 40-4<br>(1/1)   |         |           |    |           |    |        |          | 都市計画の種類及び名称 |     | 横浜国際港都建設計画<br>区域区分の変更 |
|   |         |           |    |           |    |        |          | 名称          |     | 公図の写し                 |
|   |         |           |    |           |    |        |          | 縮尺          |     | S=1:500               |
|   |         |           |    |           |    |        |          | 番号          |     | 25の1(1/3)             |
|   |         |           |    |           |    |        |          | 作成年月日       |     | 年月日                   |

イ 86-28    ハ 94-17    ニ 94-31  
 ロ 94-15    ヒ 94-22    ヘ 94-32

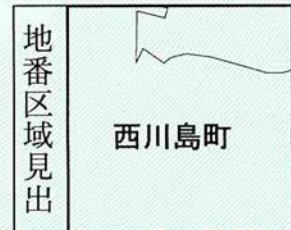
(座標値種別：図上測定) -24671.886



-24796.886 (座標値種別：図上測定)

(注) 地図に準ずる図面は、土地の区画を明確にした不動産登記法所定の地図が備え付けられるまでの間、これに代わるものとして備え付けられている図面で、土地の位置及び形状の概略を記載した図面です。

(注) 国土交通省国土地理院が公表した座標補正パラメータ(toyhckutaiheiyuoki2011.par)による修正がされています。



|       |         |           |    |           |     |       |          |
|-------|---------|-----------|----|-----------|-----|-------|----------|
| 請求部   | 所在      | 横浜市旭区西川島町 |    |           | 地番  | 93番26 |          |
| 出力縮尺  | 1/500   | 精度区分      | 甲三 | 座標系番号又は記号 | IX  | 分類    | 地図に準ずる図面 |
| 種類    | 地籍図     |           |    |           |     |       |          |
| 作成年月日 | 昭和54年3月 |           |    | 備付年月日(原図) | 補事項 |       |          |
| 法定図面  |         |           |    |           |     |       |          |
| 横浜市   |         |           |    |           |     |       |          |

これは地図に準ずる図面に記録されている内容を証明した書面である。  
 (横浜地方法務局旭出張所管轄)

令和5年12月11日  
 横浜地方法務局

請求番号：40-5  
 (1/1)

登記官

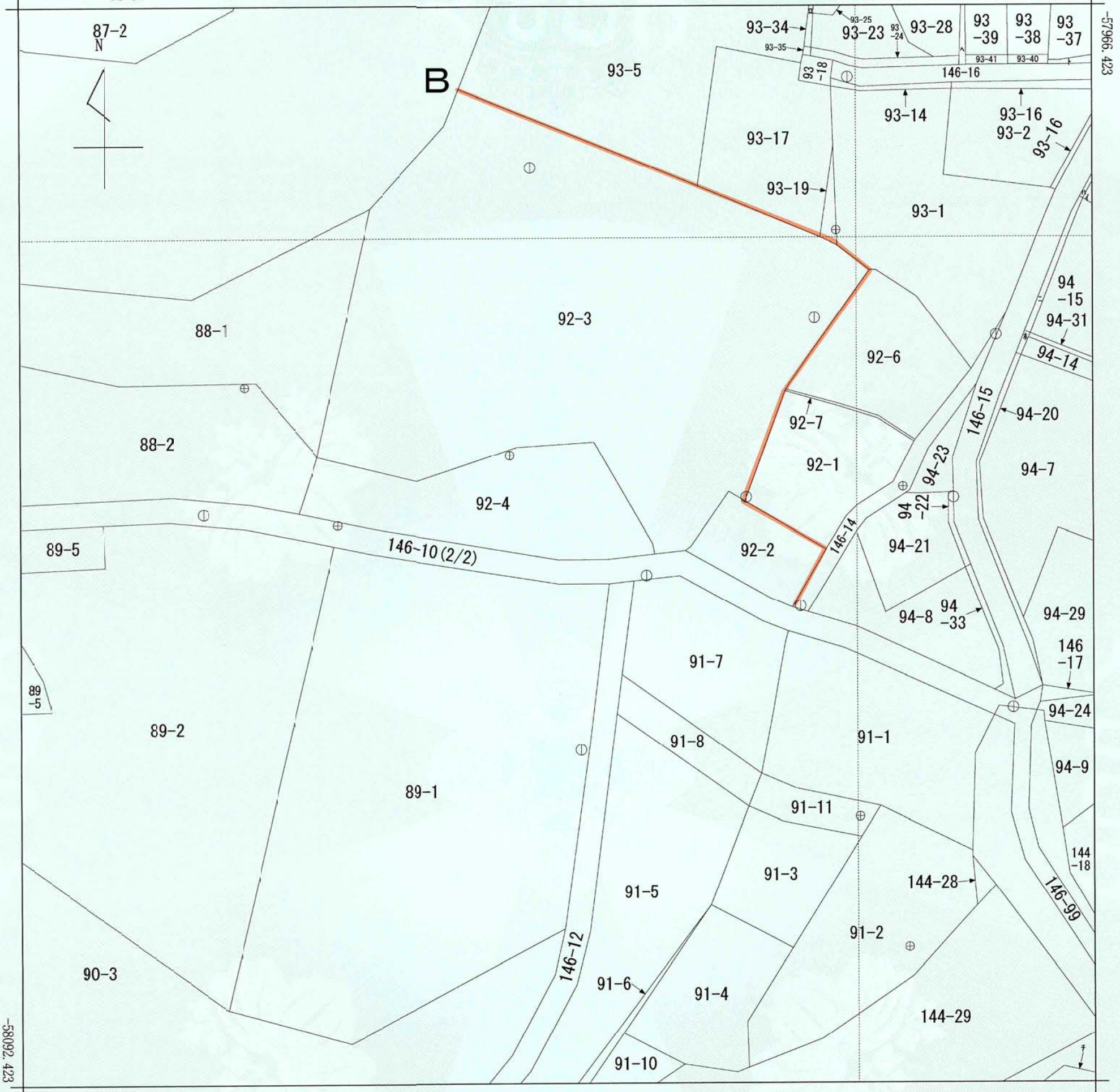
湯峯奈々子



|             |                       |
|-------------|-----------------------|
| 都市計画の種類及び名称 | 横浜国際港都建設計画<br>区域区分の変更 |
| 名称          | 公図の写し                 |
| 縮尺          | S=1:500               |
| 番号          | 25の1(2/3)             |
| 作成年月日       | 年月日                   |

イ 94-4    ハ 94-16    ホ 94-32    ト 93-3  
 ヲ 93-36    ニ 94-17    ヘ 93-4    チ 103-8

(座標値種別：図上測定)    -24665.215



-24790.215 (座標値種別：図上測定)

(注) 地図に準ずる図面は、土地の区画を明確にした不動産登記法所定の地図が備え付けられるまでの間、これに代わるものとして備え付けられている図面で、土地の位置及び形状の概略を記載した図面です。  
 (注) 国土交通省国土地理院が公表した座標補正パラメータ(touhokutaiheiyouuki2011.par)による修正がされています。

地番  
区域見出  
西川島町

|       |         |           |    |           |    |      |             |                       |     |
|-------|---------|-----------|----|-----------|----|------|-------------|-----------------------|-----|
| 請求部   | 所在      | 横浜市旭区西川島町 |    |           |    | 地番   | 146番10      |                       |     |
| 出力縮尺  | 1/500   | 精度区分      | 甲三 | 座標系番号又は記号 | IX | 分類   | 地図に準ずる図面    | 種類                    | 地籍図 |
| 作成年月日 | 昭和54年3月 |           |    | 備付年月日(原図) |    | 補記事項 | 法定図面        |                       |     |
|       |         |           |    |           |    |      | 横浜市         |                       |     |
|       |         |           |    |           |    |      | 都市計画の種類及び名称 | 横浜国際港都建設計画<br>区域区分の変更 |     |
|       |         |           |    |           |    |      | 名称          | 公図の写し                 |     |
|       |         |           |    |           |    |      | 縮尺          | S=1:500               |     |
|       |         |           |    |           |    |      | 番号          | 25の1(3/3)             |     |
|       |         |           |    |           |    |      | 作成年月日       | 年月日                   |     |

これは地図に準ずる図面に記録されている内容を証明した書面である。  
 (横浜地方法務局旭出張所管轄)

令和5年12月11日  
 横浜地方法務局

請求番号：40-3  
 (2/2)

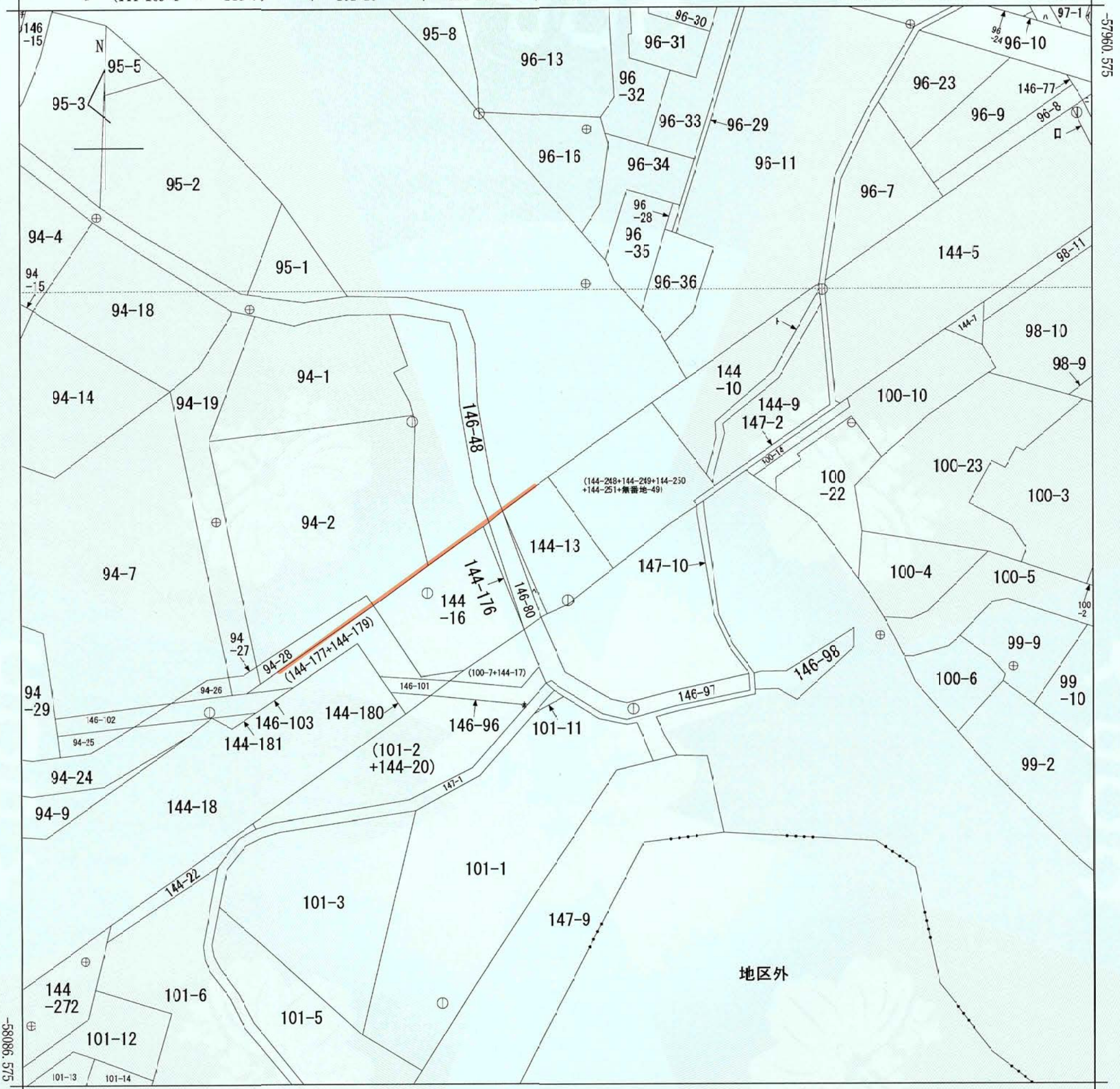
登記官

湯峯奈々子



イ 97-23    44-171)    ニ 146-78    ハ 144-175    フ 93-20  
 ロ (144-169+1    ハ 146-76    ホ 101-10    ト 144-267    リ 93-37

(座標値種別：図上測定) -24531.066



-24656.066 (座標値種別：図上測定)

(注) 地区に準ずる図面は、土地の区画を明確にした不動産登記法所定の地図が備え付けられるまでの間、これに代わるものとして備え付けられている図面で、土地の位置及び形状の概略を記載した図面です。  
 (注) 国土交通省国土地理院が公表した座標補正パラメータ(touhokutaiheiyououki2011.par)による修正がされています。



|       |         |           |    |           |    |        |          |      |     |
|-------|---------|-----------|----|-----------|----|--------|----------|------|-----|
| 請求部   | 所在      | 横浜市旭区西川島町 |    |           | 地番 | 144番13 |          |      |     |
| 出力縮尺  | 1/500   | 精度区分      | 甲三 | 座標系番号又は記号 | IX | 分類     | 地図に準ずる図面 | 種類   | 地籍図 |
| 作成年月日 | 昭和54年3月 |           |    | 備付年月日(原図) |    |        | 補記事項     | 法定図面 |     |

これは地図に準ずる図面に記録されている内容を証明した書面である。

(横浜地方法務局旭出張所管轄)

令和5年12月11日

横浜地方法務局

請求番号：40-2

登記官

湯峯奈々子



|             |                       |
|-------------|-----------------------|
| 都市計画の種類及び名称 | 横浜国際港都建設計画<br>区域区分の変更 |
| 名称          | 公図の写し                 |
| 縮尺          | S=1:500               |
| 番号          | 25の2                  |
| 作成年月日       | 年月日                   |