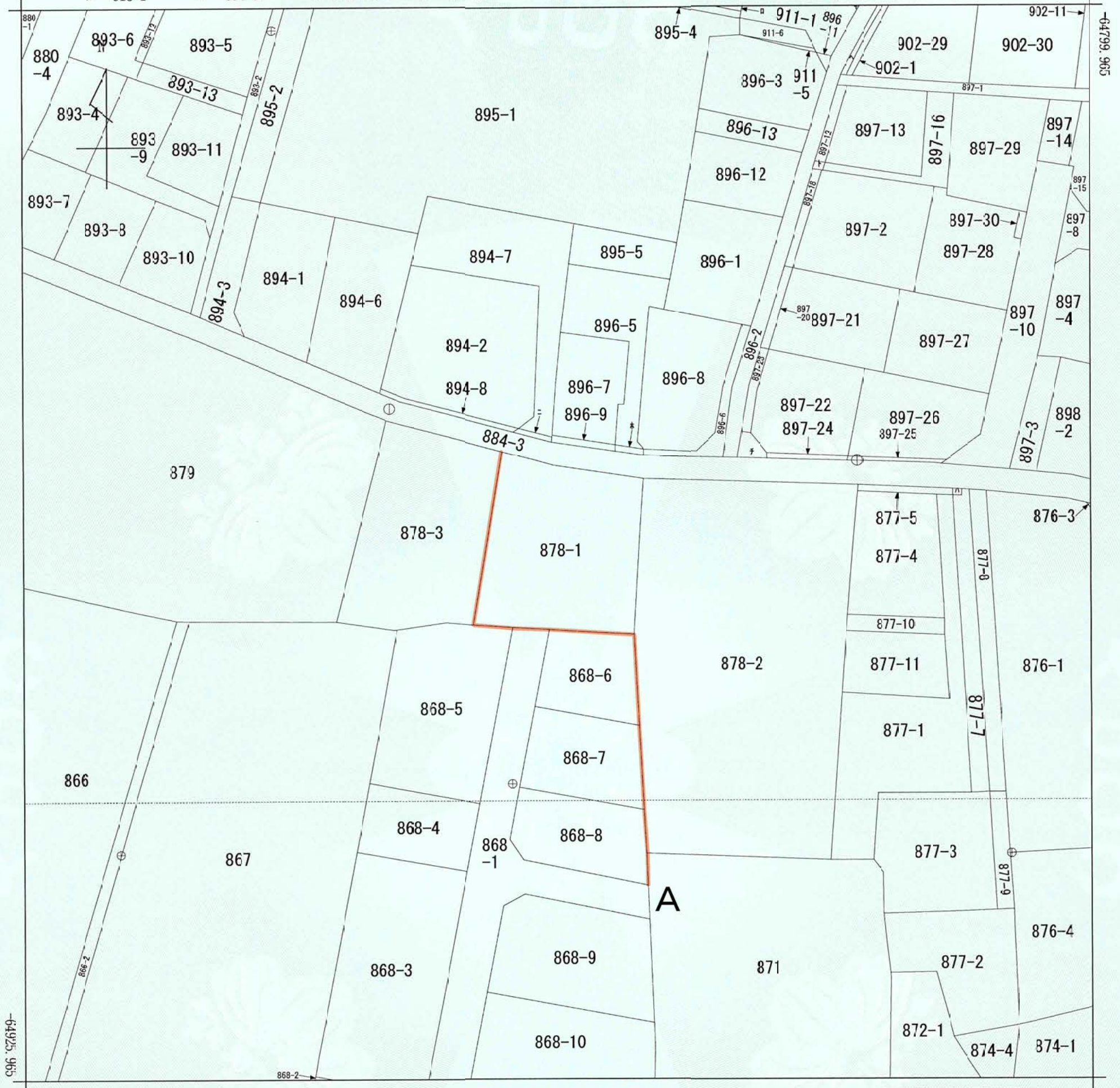


イ 911-2 ハ 877-6 ホ 896-10 ト 897-17
 ロ 913-1 ニ 894-9 ヘ 902-26 チ 897-19

(座標値種別：図上測定)

-31694.006



-31819.006 (座標値種別：図上測定)

(注) 地図に準ずる図面は、土地の区画を明確にした不動産登記法所定の地図が備え付けられるまでの間、これに代わるものとして備え付けられている図面で、土地の位置及び形状の概略を記載した図面です。
 (注) 国土交通省国土地理院が公表した座標補正パラメータ(touhokutaiheiyouuki2011.par)による修正がされています。

地番
区域見出
上飯田町

請求部	所在	横浜市泉区上飯田町字中島				地番	878番1
出力縮尺	1/500	精度区分	座標系番号又は記号	Ⅹ	分類	地図に準ずる図面	種類 地籍図
作成年月日					備付年月日(原図)	補記事項	
法定図面							
横浜市							
都市計画の種類及び名称		横浜国際港都建設計画 区域区分の変更					
名称		公図の写し					
縮尺		S=1:500					
番号		56の1(1/2)					
作成年月日		年 月 日					

これは地図に準ずる図面に記録されている内容を証明した書面である。
 (横浜地方法務局戸塚出張所管轄)

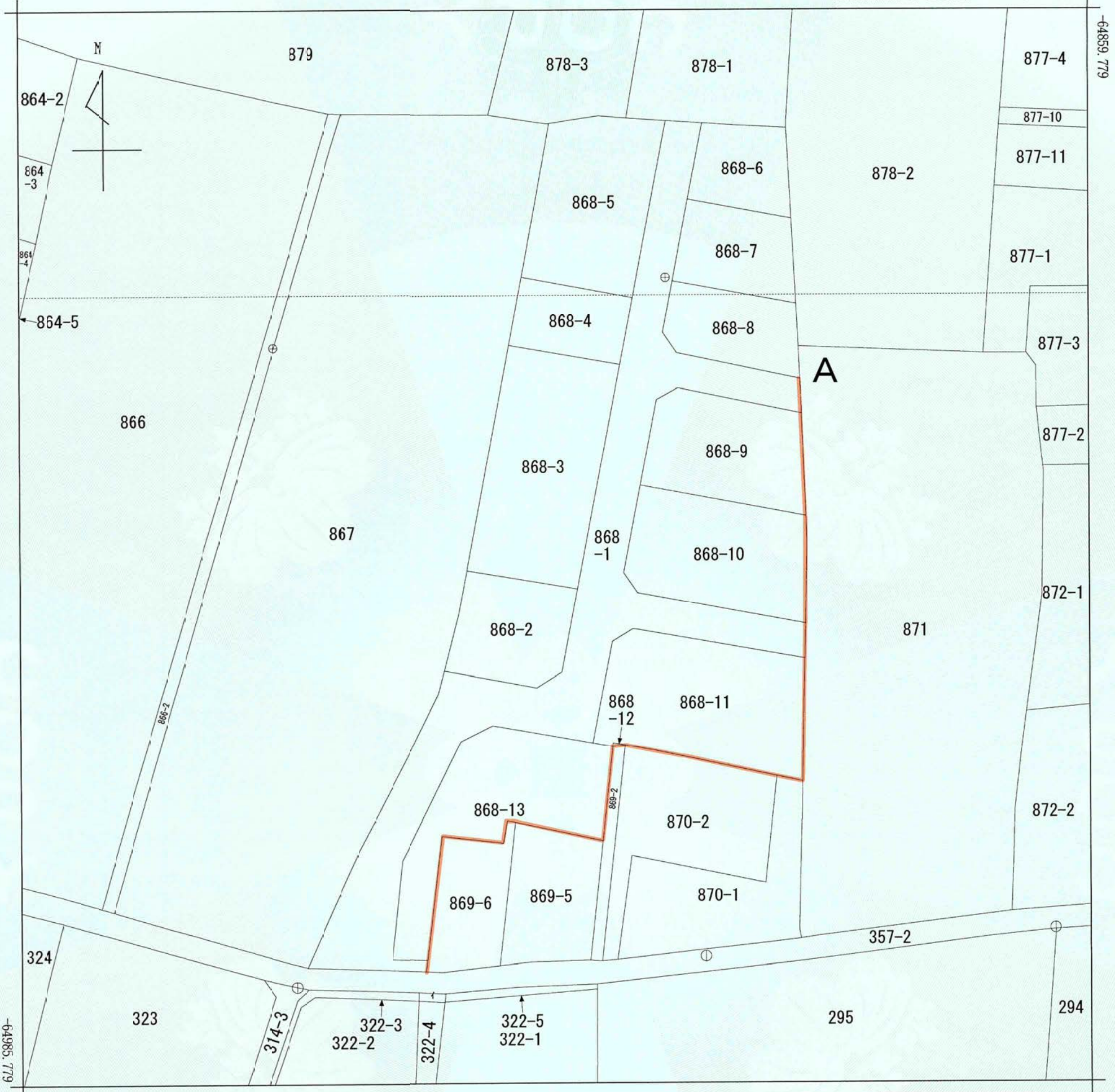
令和5年12月12日
 横浜地方法務局

請求番号：42-6
 (1/1)

登記官

湯峯奈々子





-31837.347 (座標値種別：図上測定)

(注) 地図に準ずる図面は、土地の区画を明確にした不動産登記法所定の地図が備え付けられるまでの間、これに代わるものとして備え付けられている図面で、土地の位置及び形状の概略を記載した図面です。
 (注) 国土交通省国土地理院が公表した座標補正パラメータ(touhokutaiheiyouuki2011.par)による修正がされています。

地番
区域見出
上飯田町

請求分	所在	横浜市泉区上飯田町字中島				地番	868番1		
出縮	1/500	精度区分	座標系 番号又は 記号	IX	分類	地図に準ずる図面		種類	地籍図
作成年月日					備付年月日 (原図)			補記事項	法定図面

これは地図に準ずる図面に記録されている内容を証明した書面である。
 (横浜地方法務局戸塚出張所管轄)

令和5年12月12日
 横浜地方法務局

請求番号：42-4
 (1/1)

登記官

湯峯奈々子



都市計画の種類及び名称	横浜国際港都建設計画 区域区分の変更
名称	公図の写し
縮尺	S=1:500
番号	56の1(2/2)
作成年月日	年月日