

港南中央駅周辺地区 都市計画市素案説明会

平成24年7月25日

横浜市

ご説明する内容

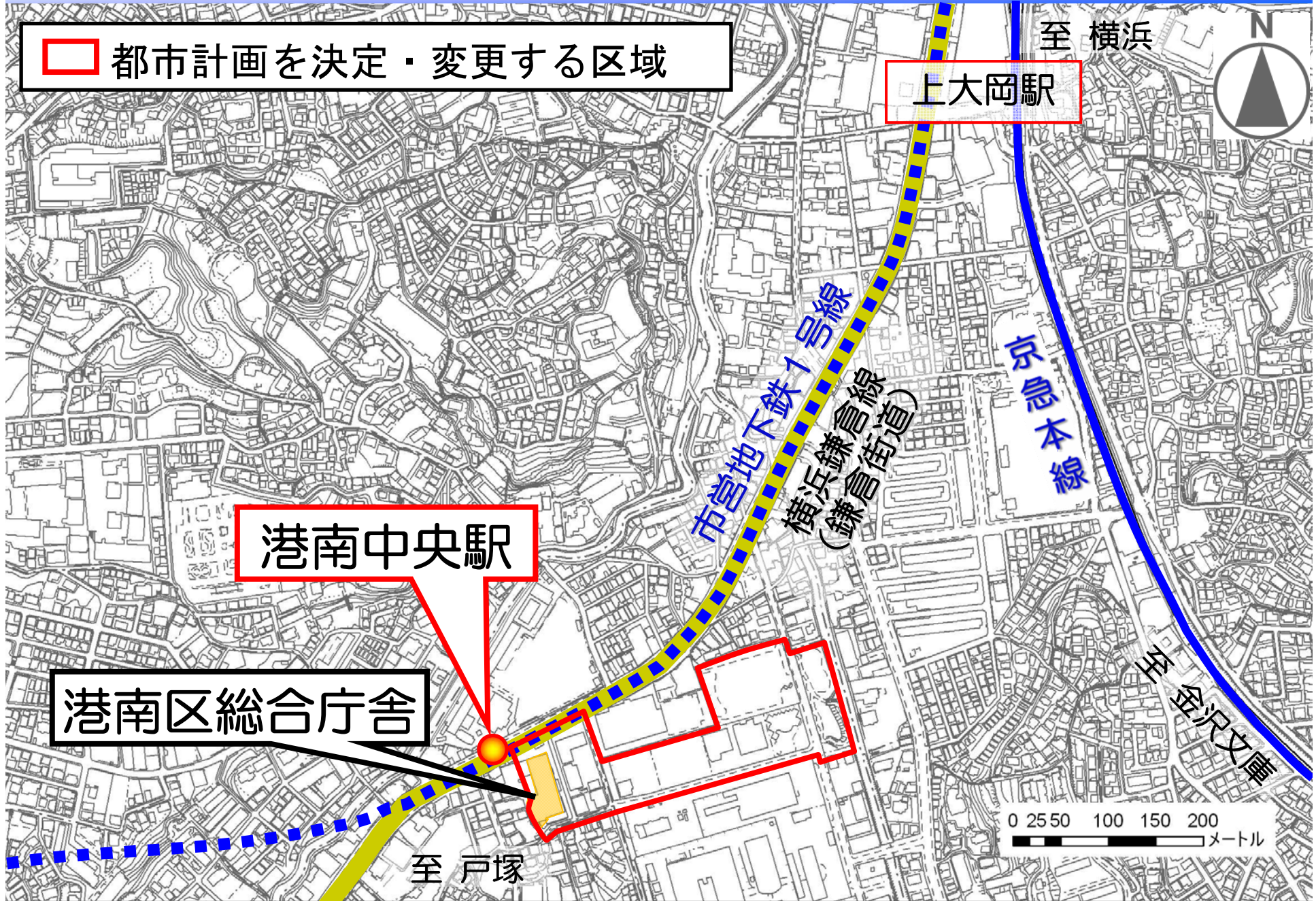
- 1 地区の現状と位置づけ
- 2 まちづくりの経緯
- 3 港南区総合庁舎整備事業の概要
- 4 都市計画市素案の概要
- 5 今後の手続



1 地区の現状と位置づけ



■ 広域図



地区の現況

平成23年12月現在



都市計画を決定・変更する区域

鎌倉街道

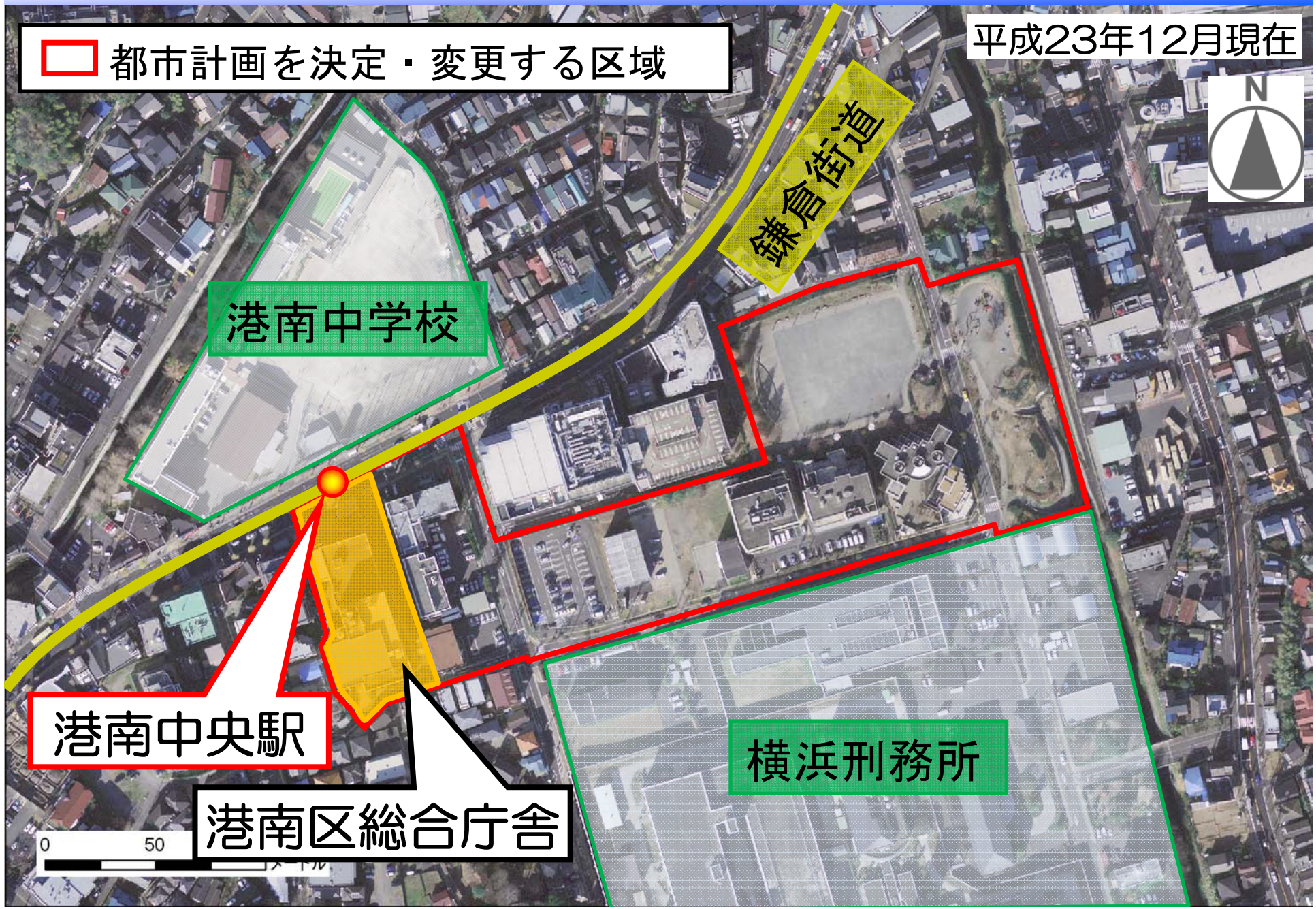
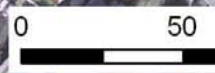
港南中学校



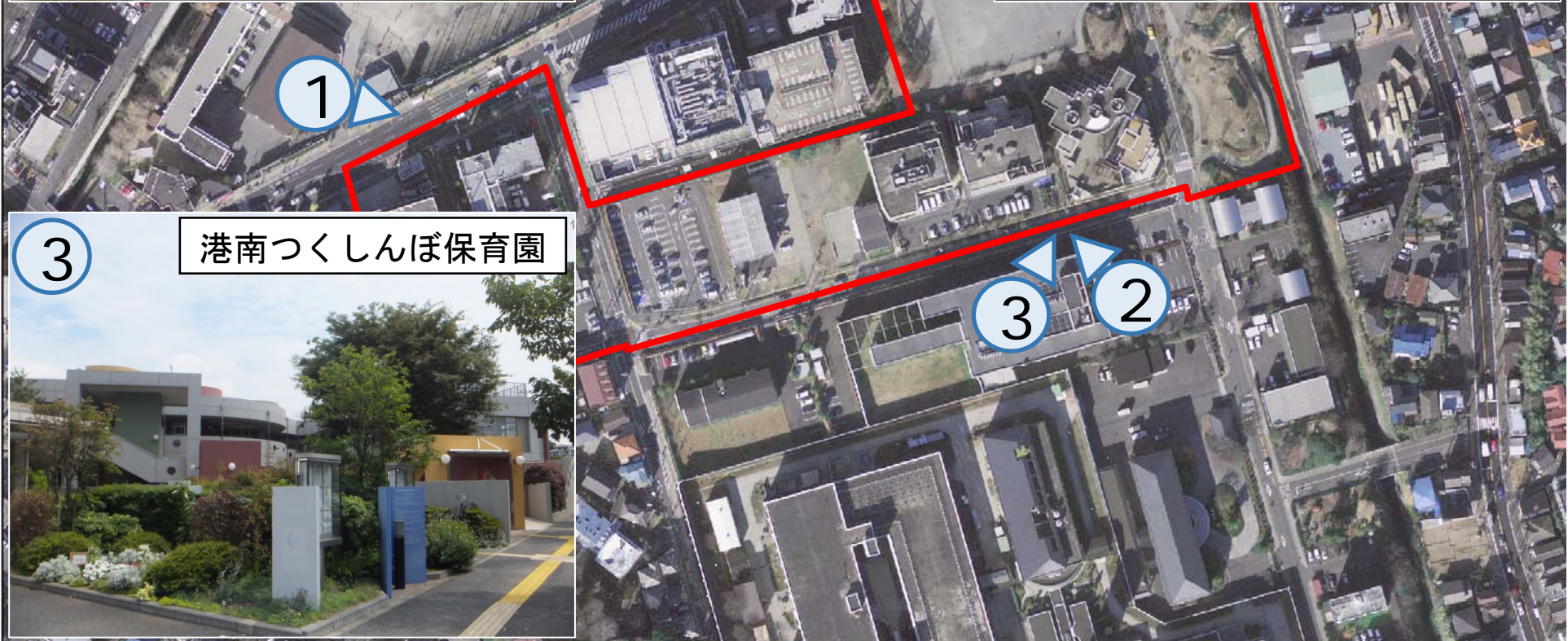
港南中央駅

港南区総合庁舎

横浜刑務所



■ 地区の現況



■ 位置づけ（都市再開発の方針）

港南中央駅周辺地区

特に一体的かつ総合的に市街地の再開発を促進すべき相当規模の地区

整備目標

拠点にふさわしい土地利用として、刑務所跡地を有効活用し、オープンスペースの確保、公共・公益的施設を配置し、市民が憩える市街地の形成を図る

■ 位置づけ（都市計画マスタープラン・港南区プラン）

港南区プラン …区民参加のもとに策定した、
港南区が目指す将来像を実現
するためのまちづくりの方針

上大岡・港南中央駅周辺の位置づけ

- ・ 区の中心部
- ・ より活気とゆとりのある拠点づくりの推進

■ 位置づけ（都市計画マスタープラン・港南区プラン）

港南中央駅周辺地域の位置づけ

- ・ 区役所や横浜刑務所跡地を含めた港南中央駅周辺地域では、港南区総合庁舎の再整備により、公共サービス機能の強化、集積を推進する地域

- ・ 今後は、区役所機能の強化の観点から、港南区総合庁舎の再整備により、公共サービス施設を利用しやすくし、区民の活動をより活発なものとなるよう支援することが期待される地域