

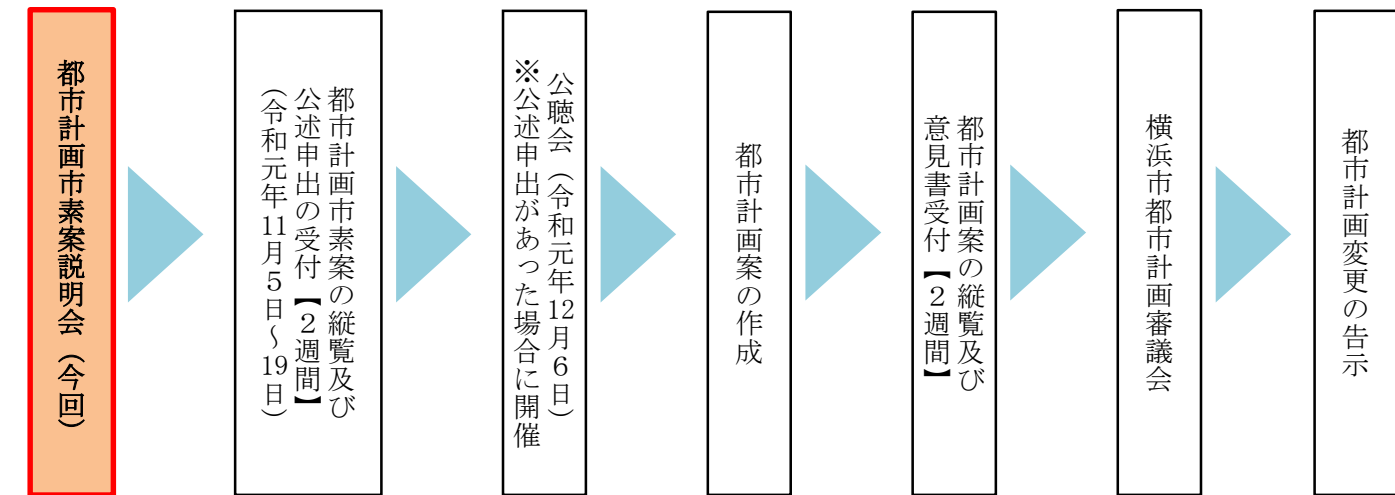
## 都市計画市素案の縦覧（閲覧）及び公述申出の受付

- 縦覧（閲覧）期間：令和元年11月5日（火）から11月19日（火）まで（土日を除く）
- 縦覧場所：建築局都市計画課（受付時間：午前8時45分から午後5時15分まで）
  - ・青葉区市政推進課で都市計画市素案の写しを閲覧できます。（受付時間：午前8時45分から午後5時まで）
  - ・横浜市ホームページで「都市計画市素案の概要」をご覧になれます。
- 公述申出：縦覧（閲覧）期間中、関係住民及び利害関係人は公述の申出ができます。令和元年11月19日（火）必着で都市計画課へ郵送又は、持参してください。また、横浜市ホームページから電子申請による公述の申出ができます。
  - ・公述申出書は縦覧（閲覧）場所で配布するほか、横浜市ホームページからダウンロードできます。
  - ・申出が10名を超えた場合、抽選を行います。

## 公聴会について（公述申出があった場合のみ開催）

- 日時：令和元年12月6日（金）午後7時開始
- 会場：あかね台中学校 地域交流室（青葉区あかね台二丁目8番地2）
  - ・公聴会では、関係住民及び利害関係人の皆様、公開の場で、本市に対して意見陳述を行うことができます。意見を陳述するには、事前に公述申出が必要です。
  - ・公聴会開催の有無については、11月21日（木）以降に横浜市ホームページでご確認いただくか、電話でお問合せください。
  - ・傍聴は申込不要です。当日直接会場にお越しください。
  - ・駐車場の用意はございません。来場の際は公共交通機関をご利用ください。

## 都市計画手続の流れ



## お問合せ先

- 道路の計画内容について  
横浜市道路局計画調整部企画課 TEL：045-671-2777  
〒231-0017 横浜市中区港町2-6 横浜関内ビル8階
- 都市計画手続について  
横浜市建築局企画部都市計画課 TEL：045-671-2657  
〒231-0012 横浜市中区相生町3-56-1 KDX横浜関内ビル14階

市素案説明会  で検索

<https://www.city.yokohama.lg.jp/business/bunyabetsu/kenchiku/toshikeikaku/tetsudoku/setumei/setumei.html>

市素案縦覧・公聴会（11月5日から公開）  で検索

<https://www.city.yokohama.lg.jp/business/bunyabetsu/kenchiku/toshikeikaku/tetsudoku/kocho/kocho-index.html>



## 横浜市からのお知らせ



## 都市計画市素案説明会のお知らせ

～都市計画道路恩田線の都市計画変更について～

3・3・42号恩田線は、青葉区恩田町から青葉区恩田町（町田市界）を連絡する延長約1,140メートル、代表幅員22メートルの都市計画道路で、周辺の市街化に対応し、円滑な都市機能の維持を図るため、昭和55年に都市計画決定しています。

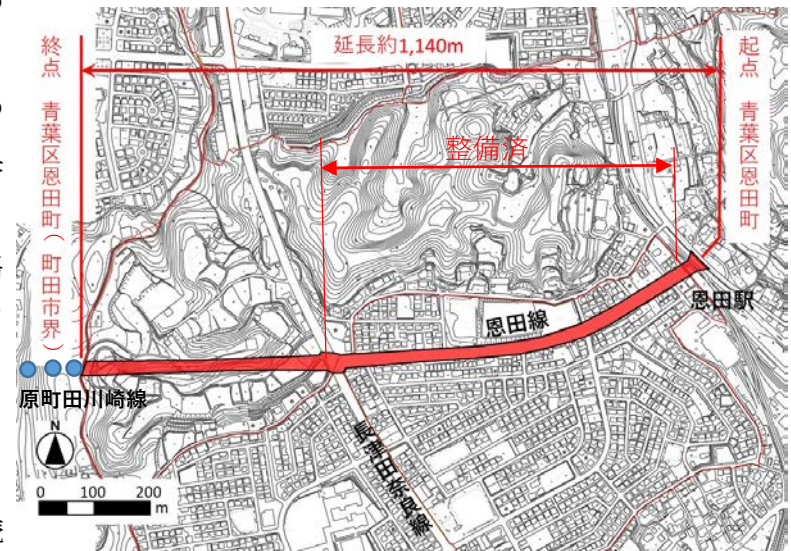
その後、都市構造や社会状況等の様々な変化を受け、これに適切に対応した道路ネットワークとするため、本市では、平成20年5月に「都市計画道路網の見直しの素案」を取りまとめ、平成28年3月に「都市計画道路の優先整備路線」を公表しました。そのなかで、本路線のうち、3・4・33号長津田奈良線との交差点から終点の町田市界までの区間については、廃止することが望ましく町田市と協議を進めることとしています。

当該区間は、3・3・26号川崎町田線や長津田奈良線などの周辺道路のネットワークで交通機能を代替できることから、隣接する町田市との道路ネットワークの在り方について検討・調整を行ってきました。

また、本路線を含む周辺地域は、平成18年に策定された「横浜市水と緑の基本計画」（平成28年6月一部改定）において、緑の10大拠点の一つである「こどもの国周辺地区」に位置しています。さらに、近隣には、「恩田町番匠谷特別緑地保全地区」など、まとまりのある樹林地が残っており、これら良好な自然環境を保全していく必要があります。

この度、町田市や関係機関等との協議の結果、本路線と、接続する町田都市計画道路3・3・7号原町田川崎線の一部を併せて廃止することで合意したため、当該区間について廃止する都市計画変更を行うこととし、都市計画市素案を作成しました。

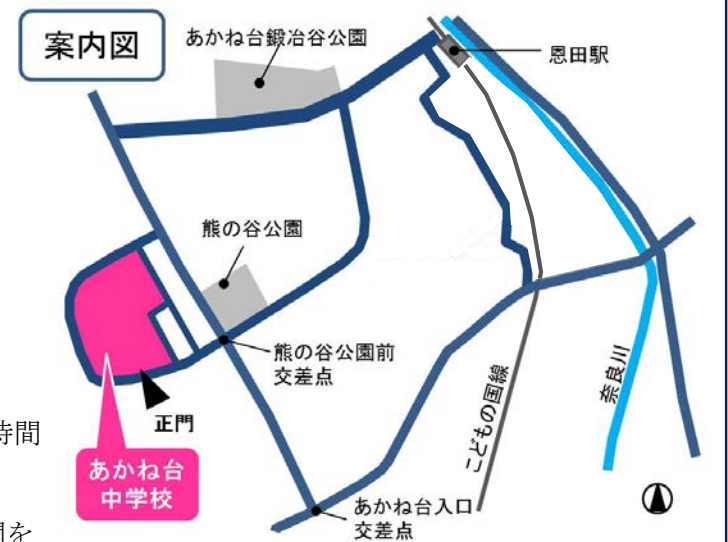
つきましては、都市計画市素案の内容や今後の手続についての説明会を開催します。



## 説明会の開催について

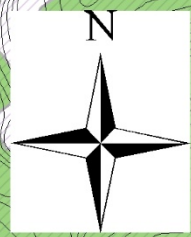
- 日時  
令和元年11月1日（金）  
午後7時開始（開場 午後6時30分）
- 場所  
あかね台中学校 地域交流室  
（青葉区あかね台二丁目8番地2）  
恩田駅から徒歩13分

- 事前申し込みは不要です。当日直接会場にお越しください。
- 説明は30分程度を予定しています。質疑の状況により終了時間が異なります。
- 駐車場の用意はございません。来場の際は公共交通機関をご利用ください。
- 手話通訳を希望される方は、当日、受付でお申し出ください。





# 都市計画市素案の概要



東京都町田市

こどもの国線

恩田町特別緑地保全地区

青葉区

恩田町九郎治谷特別緑地保全地区

3・3・42号 恩田線廃止区間  
(約460m)

恩田町番匠谷特別緑地保全地区

恩田線

恩田線

略無田終点線

会場 (説明会・公聴会)  
あかね台中学校

## 【凡例】

- 恩田線の廃止区間
- 整備済の都市計画道路
- 未整備の都市計画道路
- 市界
- 町界

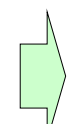
## 【凡例】

- 特別緑地保全地区
- 市街化調整区域

0 75 150 300 m

## 【都市計画変更の概要】

変更前の都市計画	
路線名	3・3・42号 恩田線
起終点	青葉区恩田町2042番地～ 青葉区恩田町(町田市界)
延長	約1,140m
車線数	未決定



変更後の都市計画	
路線名	3・3・42号 恩田線
起終点	青葉区恩田町～ 青葉区あかね台一丁目
延長	約680m
車線数	2車線

未着手となっている『都市計画道路3・3・42号恩田線』の青葉区あかね台一丁目から青葉区恩田町(町田市界)の区間の計画を廃止します。