

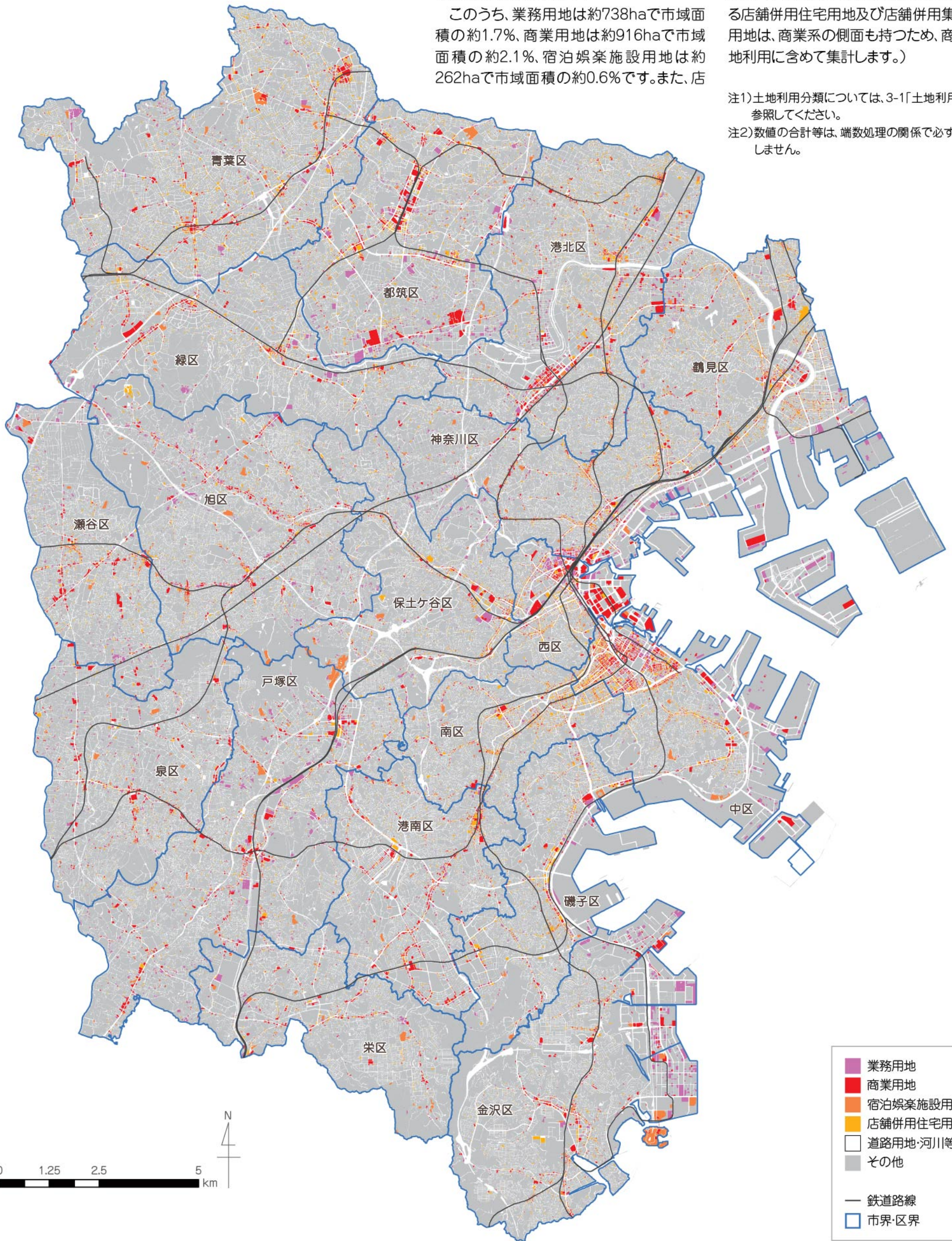
商業系土地利用の面積は約2,648haで、市域面積の約6.1%です。

このうち、業務用地は約738haで市域面積の約1.7%、商業用地は約916haで市域面積の約2.1%、宿泊娯楽施設用地は約262haで市域面積の約0.6%です。また、店

舗併用住宅用地は、約732haで市域面積の約1.7%です。(住宅系土地利用に分類される店舗併用住宅用地及び店舗併用集合住宅用地は、商業系の側面も持つため、商業系土地利用に含めて集計します。)

注1)土地利用分類については、3-1「土地利用分類」を参照してください。

注2)数値の合計等は、端数処理の関係で必ずしも一致しません。



■ 区別商業系土地利用面積(ha)

\*グラフの数値は上から、業務用地、商業用地、宿泊娯楽施設用地、店舗併用住宅用地 の面積を示しています。

\*店舗併用住宅用地:店舗併用集合住宅用地も含まれます。

