

- A 外壁チャンネル文字(19.85㎡)
- B 施設名LED表示(0.63㎡)＋施設名切文字(0.08㎡)
- C 施設名LED表示(1.12㎡)＋施設名切文字(0.16㎡)
- D ピカチュウグラフィック(77.7㎡)
- E その他テナントサイン(36.76㎡)

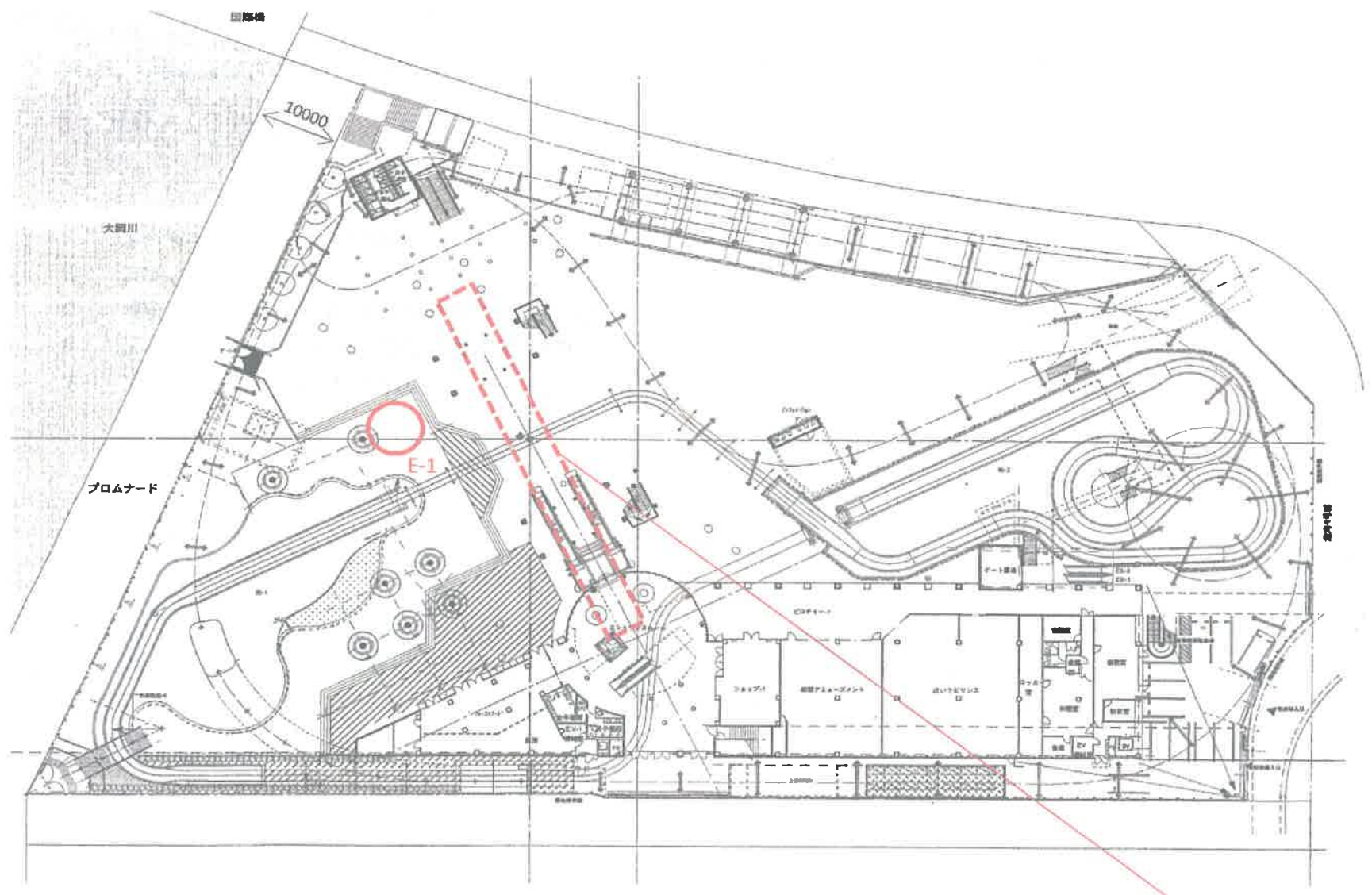
外壁総面積(2134.29㎡)

A～E合計 = 136.3㎡

屋外広告物総面積(136.3㎡) ÷ 外壁見附面積(2134.29㎡) = 0.063861.....

6%

No	審議会 新規 対象/非対象	対象理由	場所	詳細場所	仕様	設置期間 (納入・撤去含む)		基数	大きさ m ²	用途地域	広告物上の種別	屋外広告 申請の有無	図面集 ページ
						日程	日数						
E 2			コスモワールド 新港	園内	観覧車LED	2017/8/9~2017/8/15	7日	1	22,388	商業	広告板		41

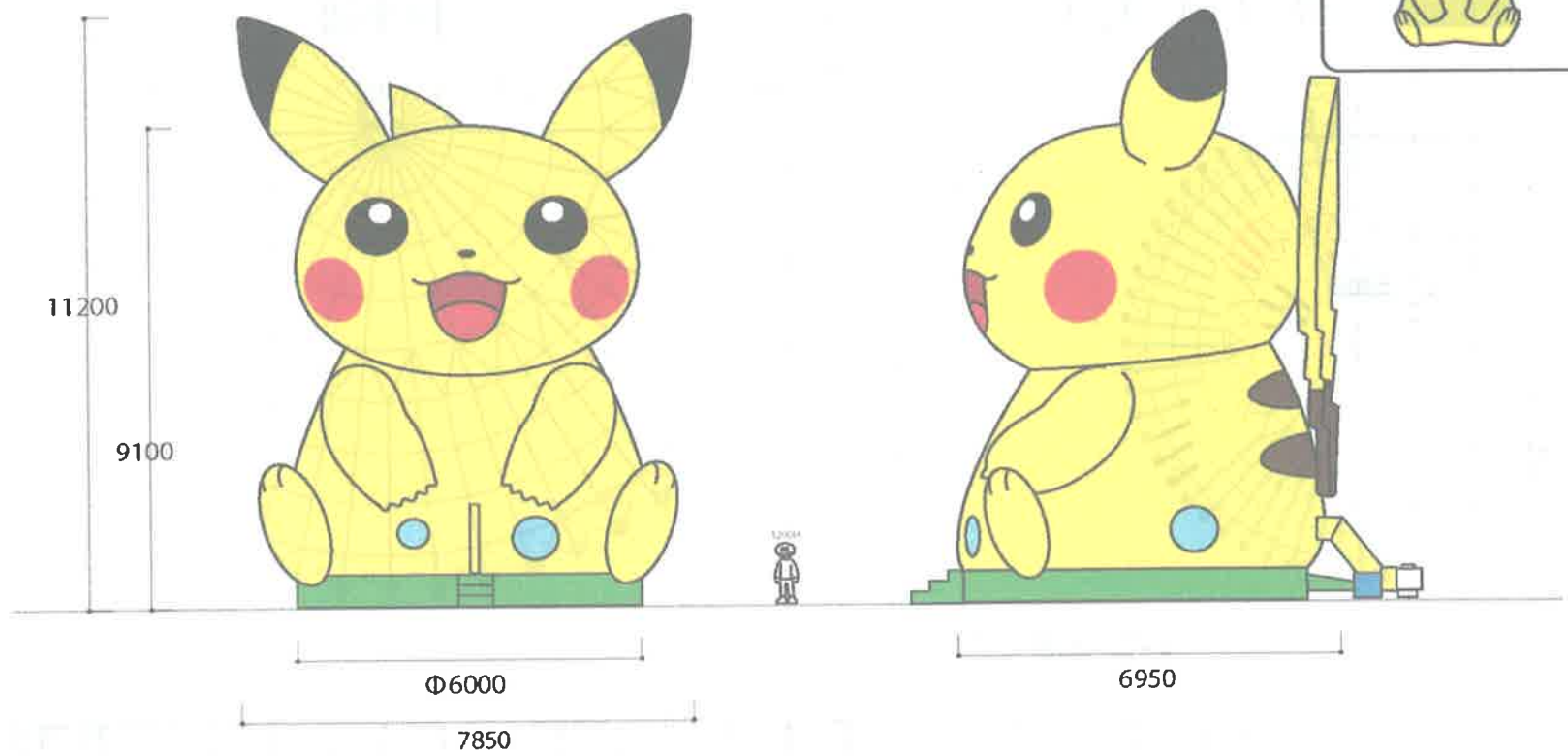
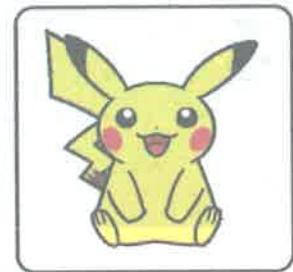


E-2 (観覧車)

○表面積
円柱表面積=276㎡
※直径×3.14×高さ

○重量
270kg + ウェイト80kg=350kg

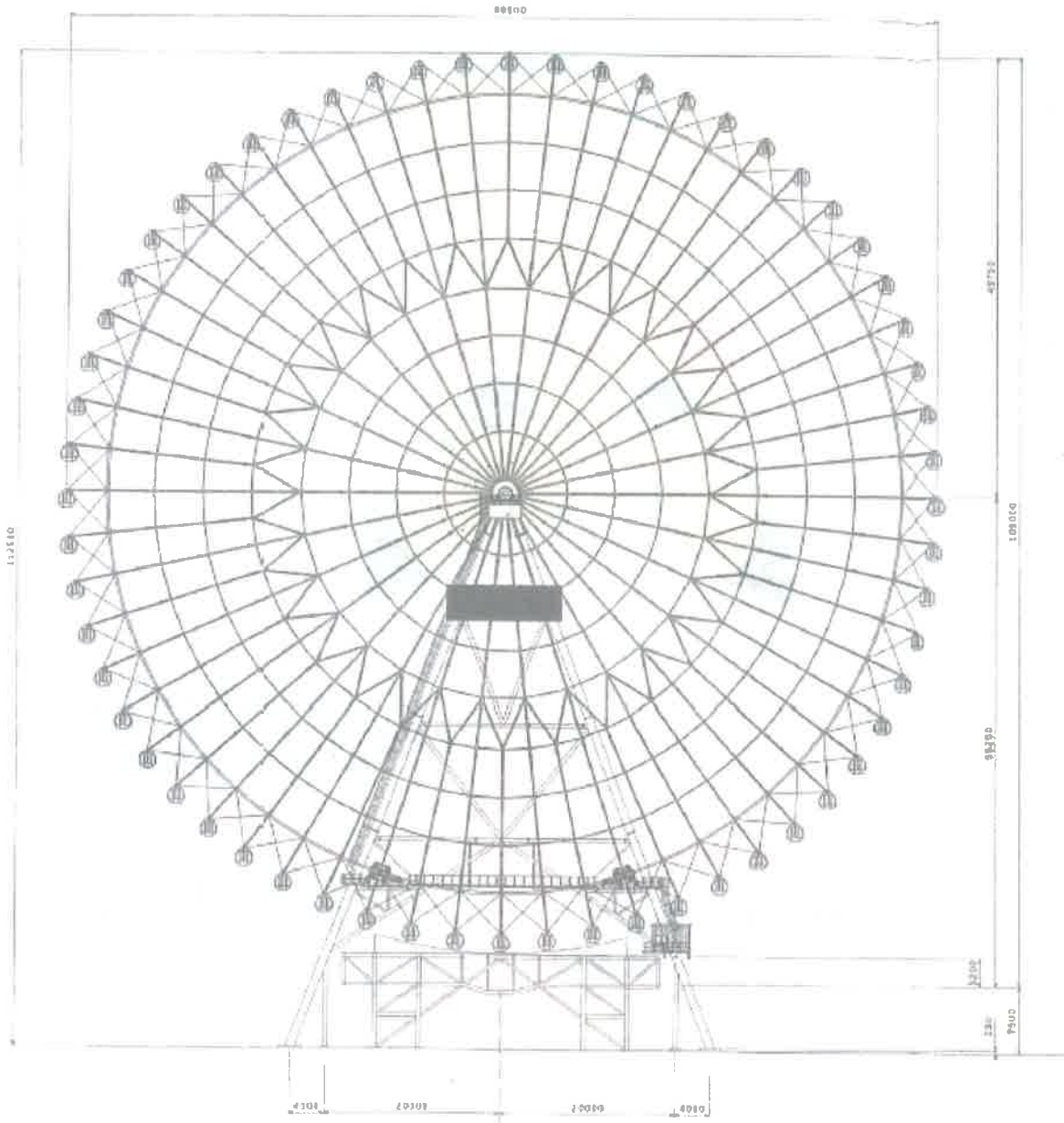
○黄色部分のマンセル値
【CMYK】C:0 M:16 Y:100 K:0
【RGB】R:255 G:215 B:0



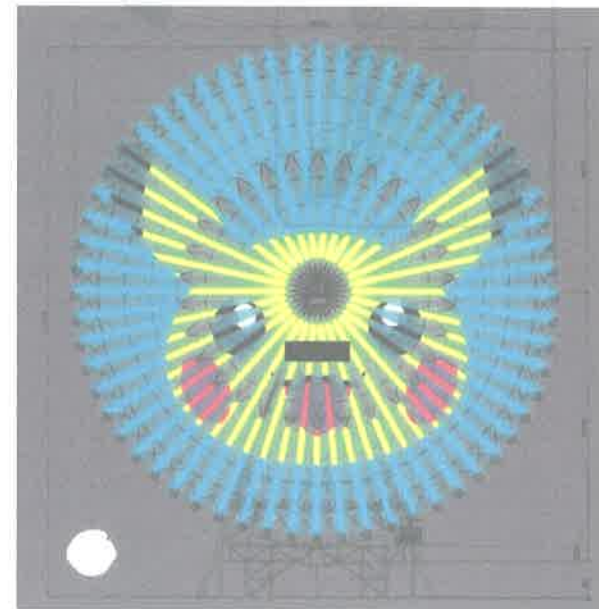
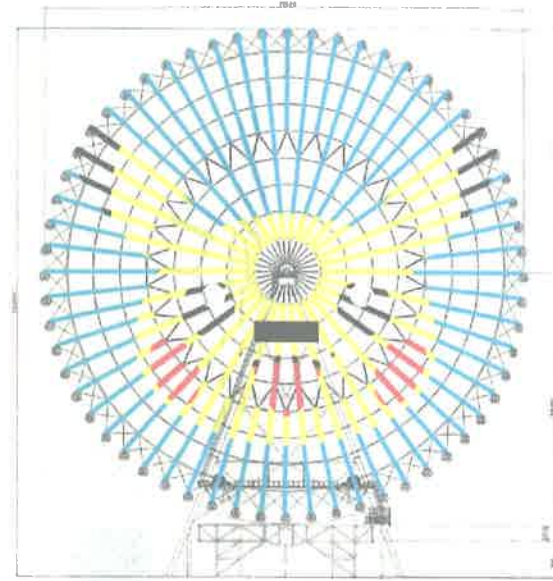
Title	ピカチュウフワフワφ6000 (バルーン) / ポケモン機	Date	2014/4/30 ▶ 2014/5/8 ▶
Type	提案イメージ	Size	Scale

○全体立面図（観覧車全体）

LED設置部立面表面積(7771.69m²)÷観覧車立面表面積(11193.75m²)=69.4%

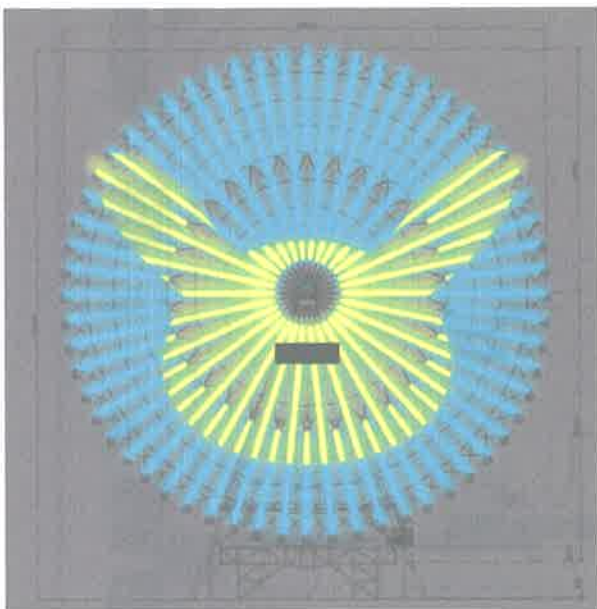


デザイン①

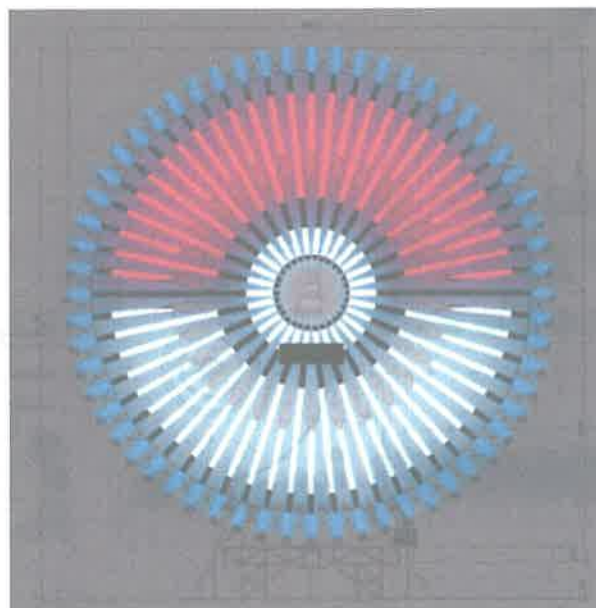


○黄色部分のマンセル値
【CMYK】C:0 M:16 Y:100 K:0
【RGB】R:255 G:215 B:0

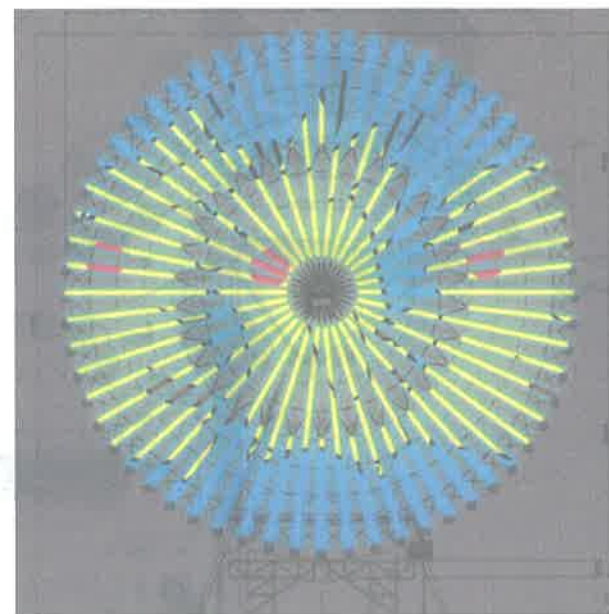
デザイン②



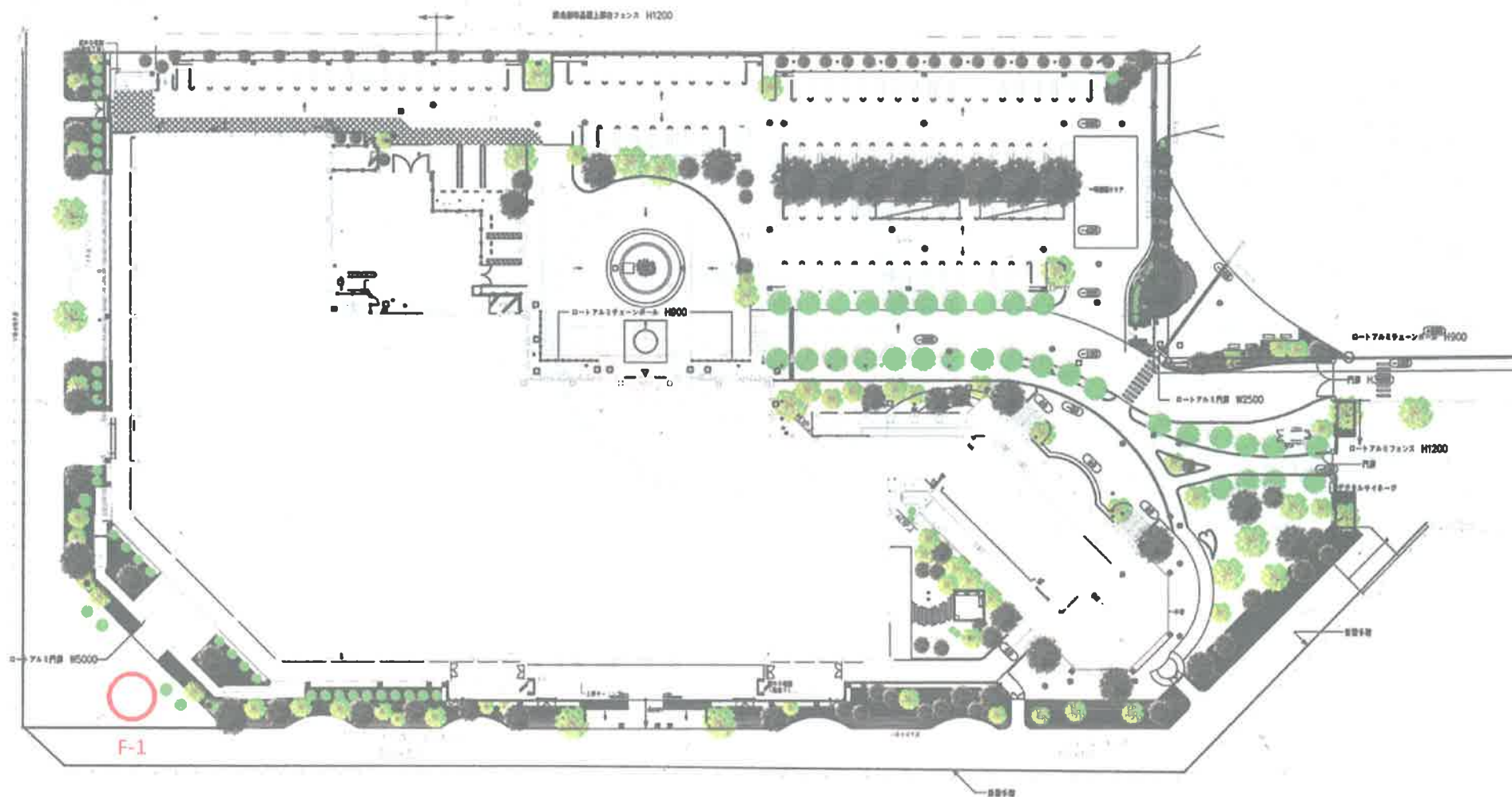
デザイン③



デザイン④



No	審議会 新規 対象/非対象	対象理由	場所	詳細場所	仕様	設置期間（搬入・撤去含む）		看板 数	大きさ m ²	用途地域	広告物上の種別	屋外広告 申請の有無	図面兼 ページ
						日程	日数					申請の有無	
F													

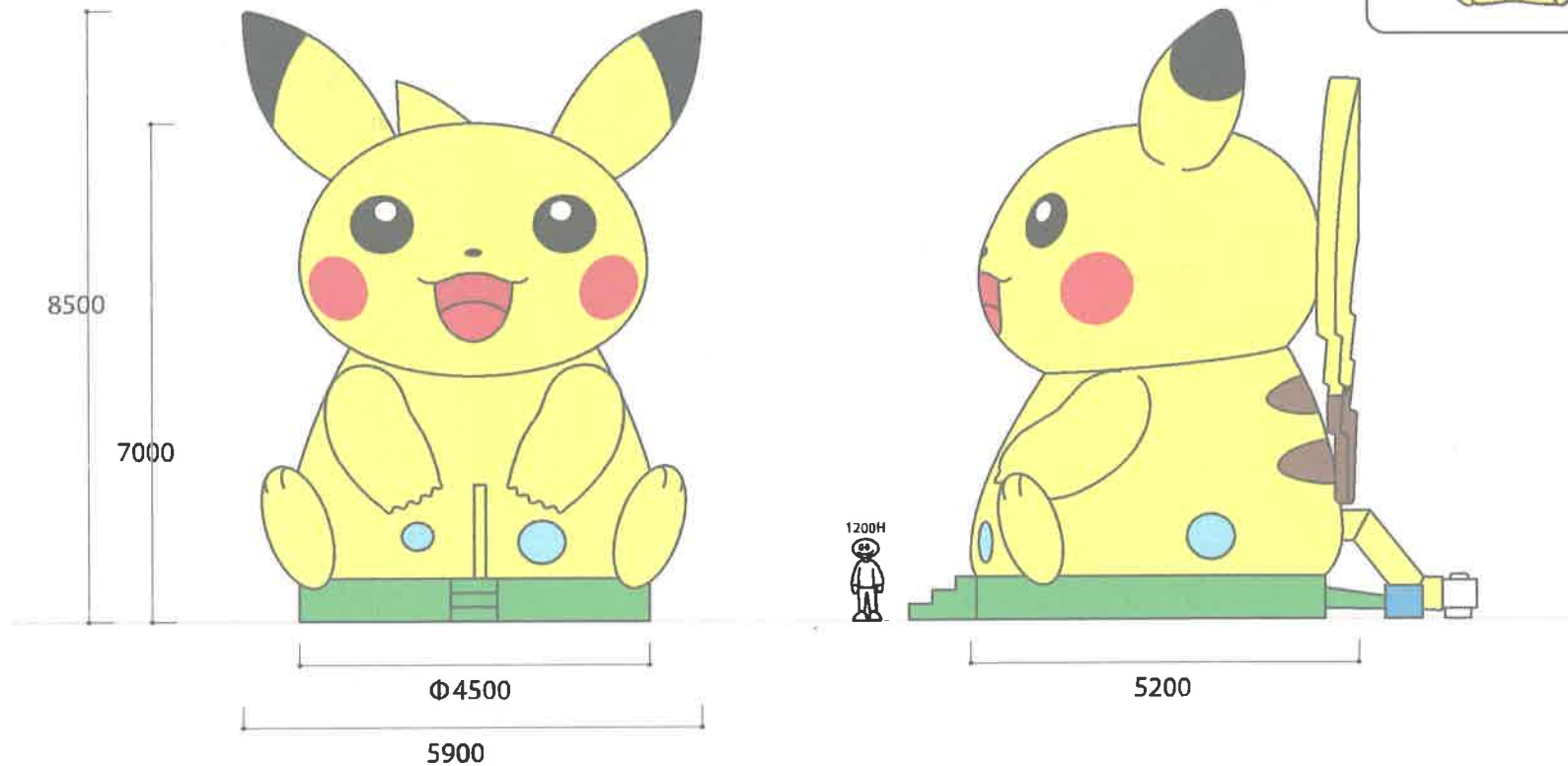
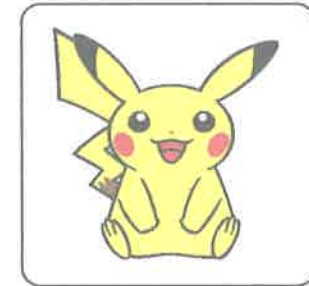


F アニヴェルセルみなとみらい横浜

○表面積
円柱表面積=157.5㎡
※直径×3.14×高さ

○重量
270kg + ウェイト80kg=350kg

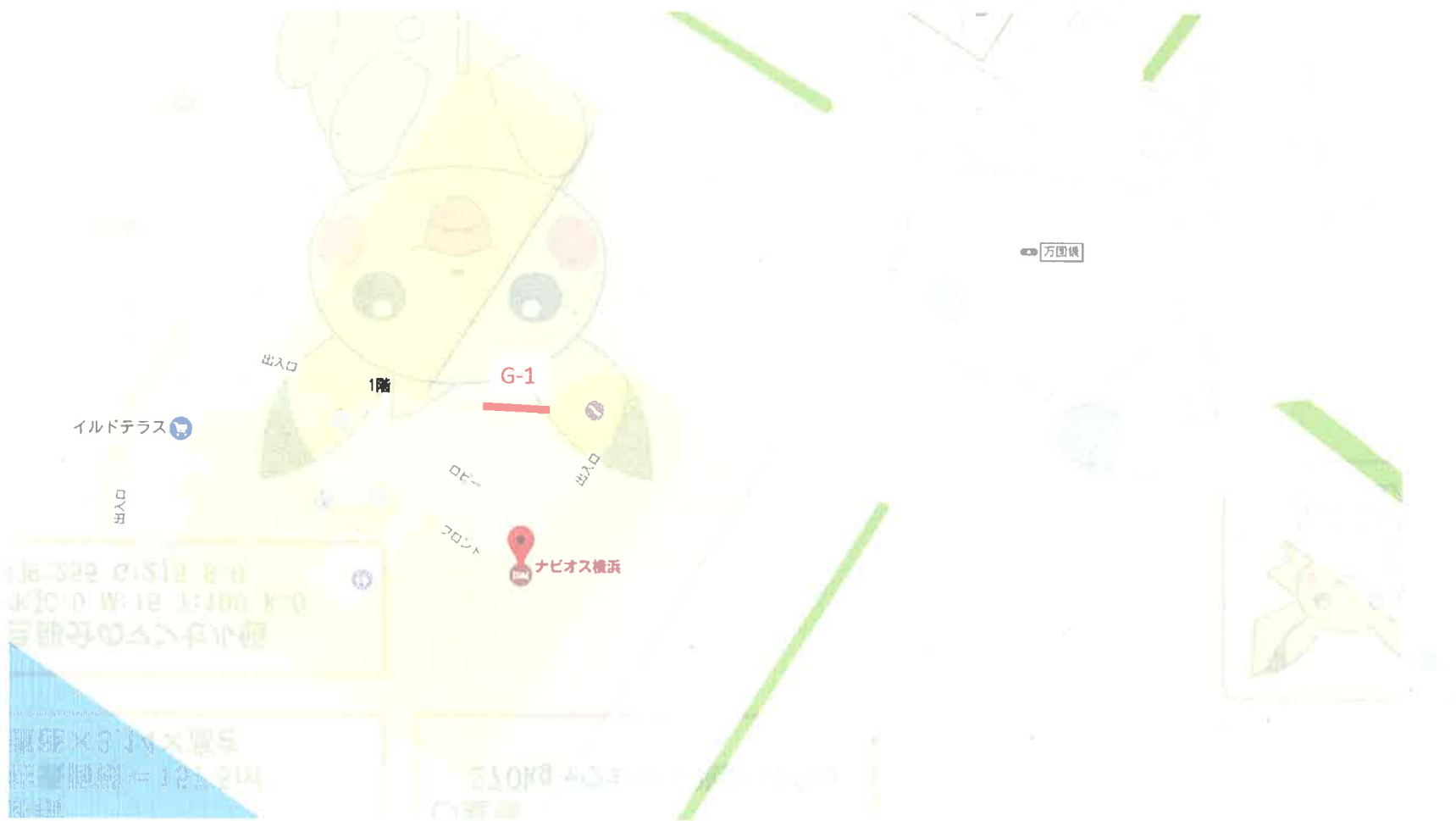
○黄色部分のマンセル値
【CMYK】C:0 M:16 Y:100 K:0
【RGB】R:255 G:215 B:0

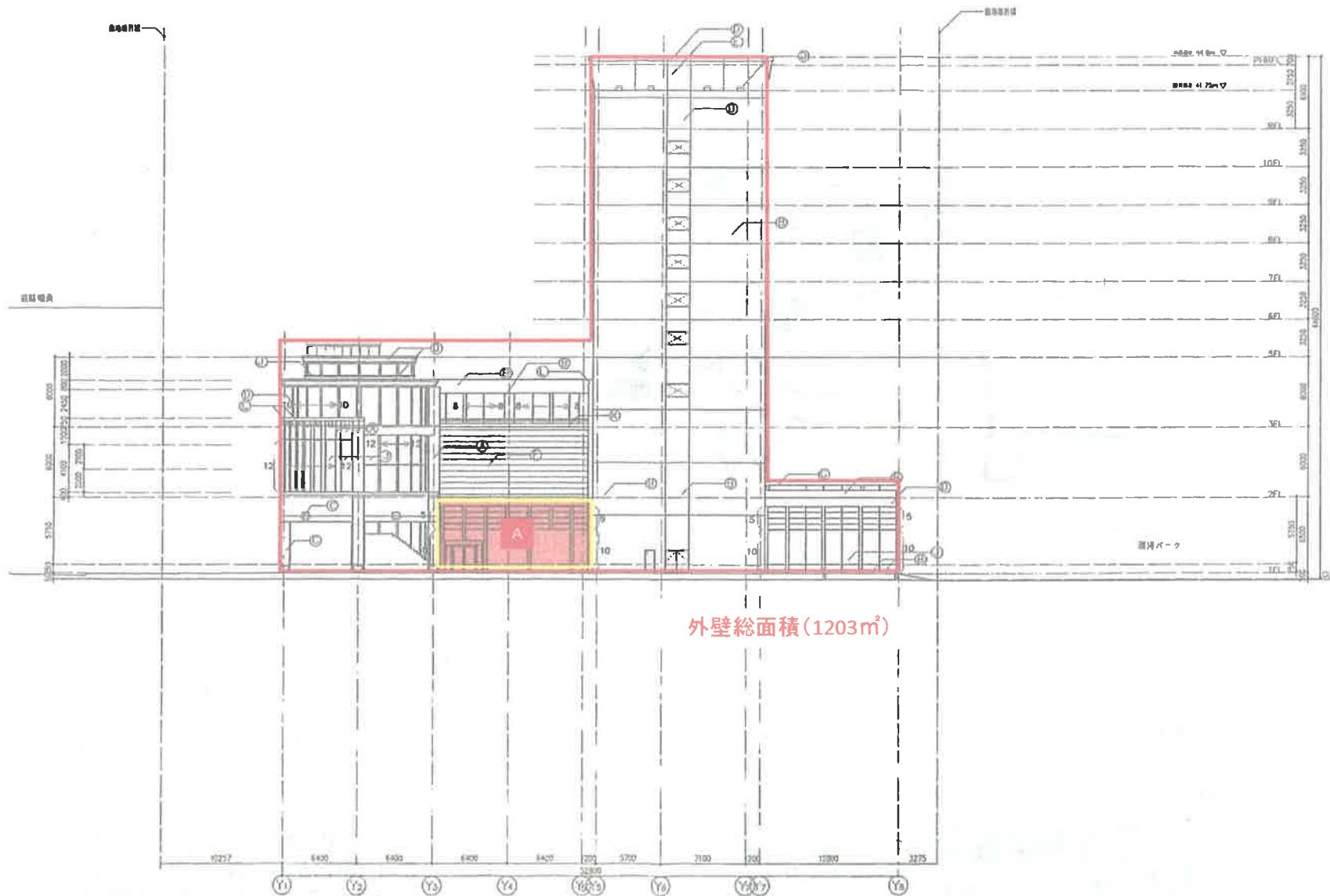


フーバーバルーン
H 6.5
× 1

Title	ピカチュウフワフワφ4500 (バルーン) / ポケモン種		Date	2014/4/30 ▶ 2014/5/8 ▶ ▶
Type	提案イメージ	Size	W:5900mm D:5200mm H:8500mm	Scale

No	新機	審議会 対象/非対象	対 象 理 由	場 所	詳細場所	仕 様	設置期間 (納入・撤去含む)		巻 数	大 小	用途地域	広告物上の種別	屋外広告 申請の有無	図面集 ページ
							日程	日数						
G	1	●		ナビオス横浜	ガラス面	ラッピング	2017.8.8~2017.8.16	9日	1	21	商業	壁面看板	必要	46



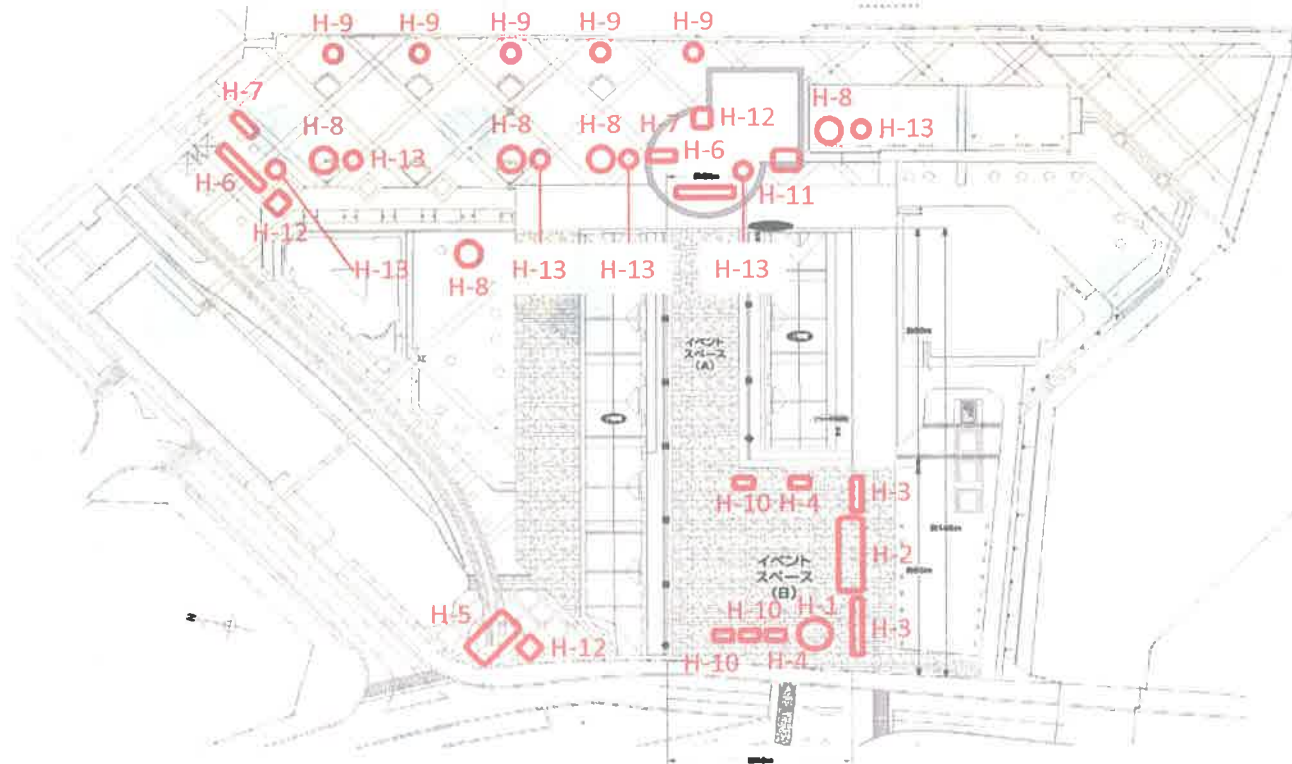


A ピカチュウグラフィック(20.5㎡)

屋外広告物総面積(20.5㎡) ÷ 外壁見附面積(1203㎡) = 0.017040.....

2%

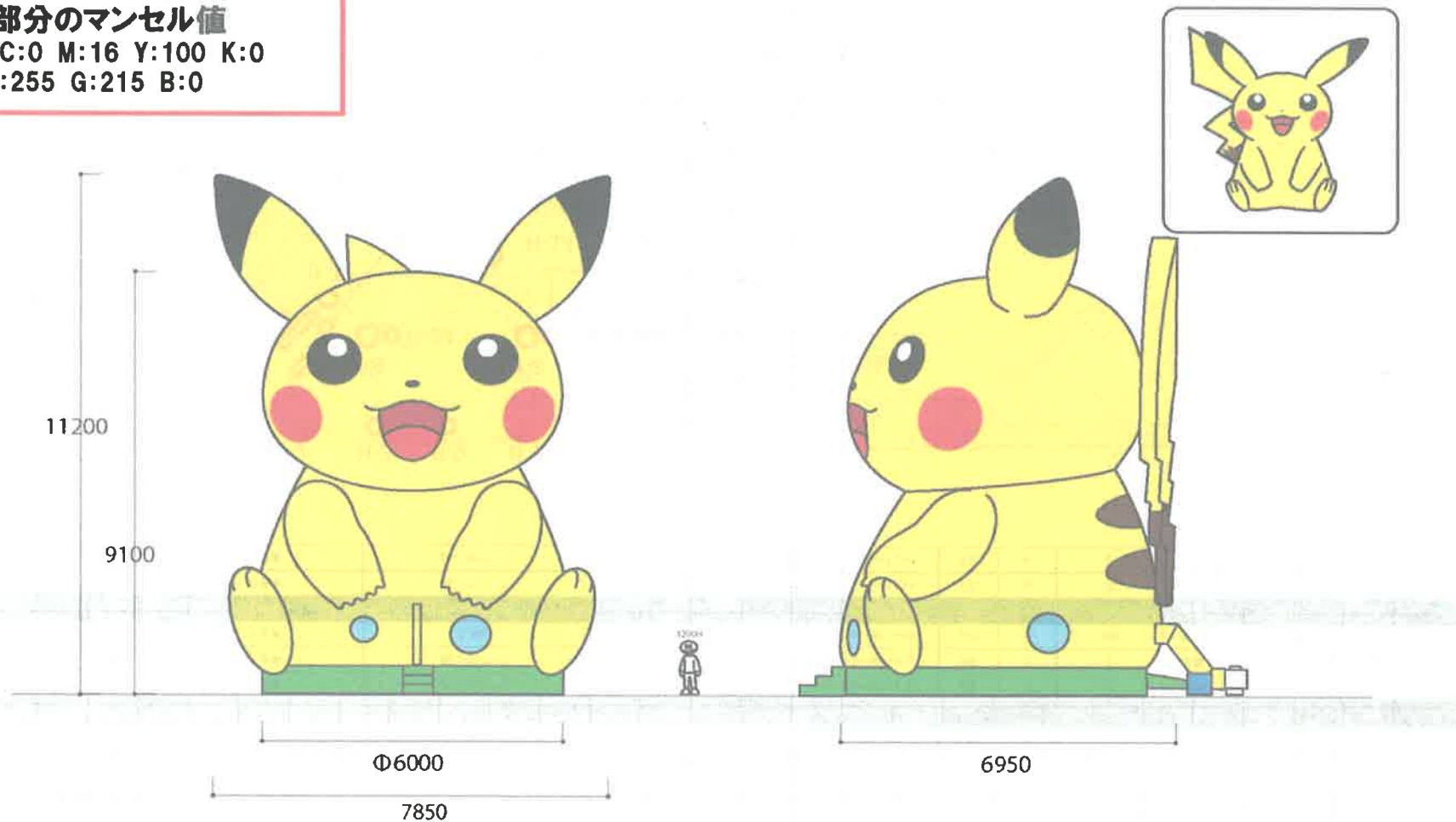
No	新規	審議会 対象/非対象	対象理由	場所	詳細	仕様	設置期間（搬入・搬去含む）		量数	大きさ m ²	用途地域	広告物上の種別	屋外広告 申請の有無	図面集 ページ
							日種	日数						
1				横浜赤レンガ倉庫	広場B	バルーンふわふわ H9	2017.8.9~2017.8.15	7日	1	276	商業	広告板		49
2				横浜赤レンガ倉庫	広場B	ステージカー	2017.8.9~2017.8.15	7日	1	15	商業	広告板		50
3				横浜赤レンガ倉庫	広場B	ステージ背景(プレハブ小屋壁面)	2017.8.9~2017.8.15	7日	3	16.8, 31.8, 16.8	商業	広告板		51
4	●			横浜赤レンガ倉庫	広場B	インフォメーションブース	2017.8.9~2017.8.15	7日	3	77	商業	雙面看板		52
5	●			横浜赤レンガ倉庫	赤レンガパーク	GOラウンジ	2017.8.8~2017.8.16	9日	1	30	商業	広告板	必要	53
6	●			横浜赤レンガ倉庫	赤レンガパーク	ウェルカムゲート	2017.8.8~2017.8.16	9日	2	105	商業	広告板	必要	54
8	●			横浜赤レンガ倉庫	赤レンガパーク	リアルポケストップ	2017.8.8~2017.8.16	9日	5	17	商業	広告板	必要	56
9	●			横浜赤レンガ倉庫	赤レンガパーク	標旗	2017.8.8~2017.8.16	9日	5	2	商業	広告板	必要	57
10	●			横浜赤レンガ倉庫	広場B	物販テント	2017.8.8~2017.8.16	9日	2	198	商業	雙面看板		58
12	●			横浜赤レンガ倉庫	赤レンガパーク	名称板	2017.8.8~2017.8.16	9日	3	57	商業	広告板	必要	60
13	●			横浜赤レンガ倉庫	赤レンガパーク	B2パネル	2017.8.8~2017.8.16	9日	6	2	商業	広告板	必要	61



○表面積
円柱表面積=276㎡
※直径×3.14×高さ

○重量
270kg +ウエイト80kg=350kg

○黄色部分のマンセル値
【CMYK】C:0 M:16 Y:100 K:0
【RGB】R:255 G:215 B:0



Title	ピカチュウフワフワφ6000 (バルーン) /ポケモン様		Date	2014/4/30 ▶ 2014/5/8 ▶
Type	提案イメージ	Size	Scale	

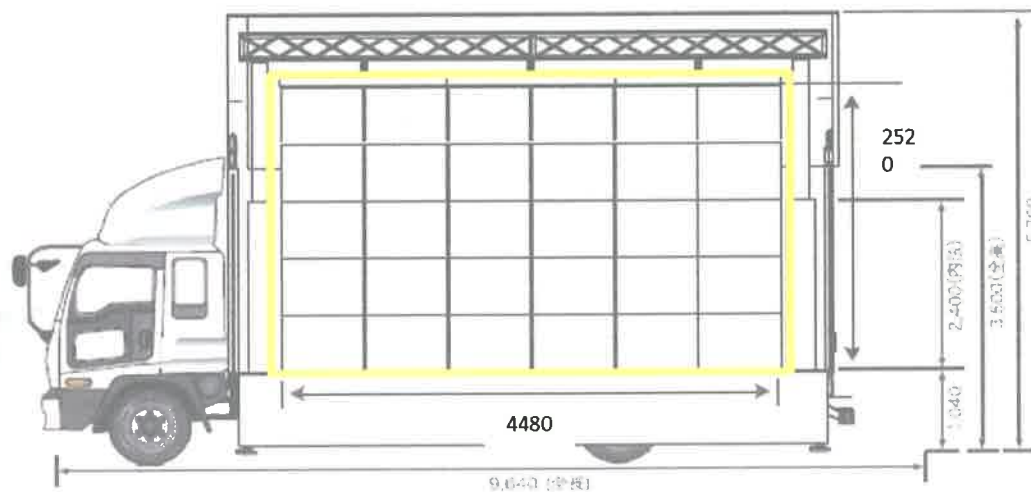


○広告表示面積
=14.53㎡

○黄色部分のマンセル値
【CMYK】C:0 M:16 Y:100 K:0
【RGB】R:255 G:215 B:0

今回の車輛仕様

- ・6mmPP 高輝度LED
- ・画面サイズ:W4480×H2520(16:9 203インチ)
- ・画面重量:504kg
- ・電源環境:200V三層三線+E 25・2KVA
- ・車輛種類:4t ロング
- ・車輛重量:ベース車4t+架装装置3t+LED装置504kg(走行重量7.5t)



$$2520 \times 4480 = 11.29\text{㎡}$$