

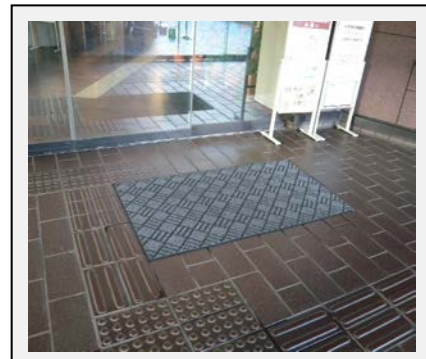
広告募集案内【定数制】 (広告付物品提供募集仕様書)

広告付の玄関マットを提供、管理して下さる事業者を以下のとおり募集します。

■募集概要

▼画像：中央図書館

名 称	広告付玄関マット	
内 容	各図書館の入り口付近に広告付玄関マットを設置し、月1回程度の交換（メンテナンス）を実施していただきます。 子どもから大人まで、幅広い図書館の利用者にPRすることができます。	
規格	サイズ	900mm×1500mm 以内
	仕様等	素材はナイロン製
募 集 数	15館一括（別紙参照）	
設 置 期 間	令和3年4月1日 ～令和4年3月31日（予定）	
設 置 方 法 (対象者・場所等)	図書館入口付近の床に設置	
納 入 期 限	令和3年3月31日（水）	
納 入 方 法	各図書館へ納入	
備 考	<ul style="list-style-type: none"> ・現物での納品および設置期間中のメンテナンスをお願いします。 ・1か月に1回程度交換していただくことを想定しています。 ・交換の際は、「納品書」「交換後の写真」を中央図書館企画運営課まで送付いただきます。 ・なお、交換に関する詳細については、事業者決定後に調整します。 	



■広告内容

掲載場所	スペース（縦×横）	枠数	色数
玄関前付近	900mm×1500mm 以内	全 15 枠（各館 1 枠（1 枚））	指定なし

■広告掲載に関する条件

横浜市広告掲載要綱、横浜市広告掲載基準その他の広告関連規程を遵守してください。

※広告を掲出する箇所について、横浜市公有財産規則の規定に基づく使用許可を受けていただき、使用許可に係る使用料（月額 46,777 円（15館分合計））をお支払いいただく必要があります。

■原稿の制作等

広告原稿提出締切	事業者決定後、調整します。
----------	---------------

※ 原稿内に、「広告」である旨を明記してください。

※ 物品等の製作前に原稿内容の審査を受けてください。

※ 広告掲載基準等に基づき、広告内容等の修正をお願いする場合がありますので、あらかじめご了承ください。

■申込み

申 込 条 件	<p>広告代理店のほか、広告主自らの申込みも可能です。</p> <p>※お申込み時に広告主が決定していない場合は、決定後速やかに広告主の審査を受けてください。</p>
申 込 方 法	<p>申込書（別紙）をEメール又はFAX等で下記申込先へ送付してください。</p> <p>※全枠一括の申込みのみ可</p>
事業者選定方法	<p>先着順</p> <p>※1日単位で締めきります。同日に受けたお申込は同順位として取扱います。</p> <p>同日内に空き枠数を越えたお申込があった場合は、横浜市が抽選を行い、決定します。</p> <p>※「同日」の扱いは、原則開庁時間とします。（午後5時25分より後に受領した申込書は、翌開庁日の午後5時25分までに受領した申込書と同順となります。）</p>
募 集 開 始 日	令和3年2月10日（水）
申 込 期 間	令和3年2月10日（水）～令和3年2月26日（金）
申 込 先	<p>（担当課名）横浜市 教育委員会事務局 中央図書館企画運営課</p> <p>（所在地）〒220-0032 横浜市西区老松町1</p> <p>（TEL/FAX）TEL 045-262-7334 / FAX 045-262-0052</p> <p>（Eメール）ky-libkoukoku@city.yokohama.jp</p>

玄関マット設置館 一覧

名 称	所 在 地	R元年度 入館者数 (人)
中 央 図 書 館	西区老松町1	944,499
鶴 見 図 書 館	鶴見区鶴見中央2-10-7	259,822
神 奈 川 図 書 館	神奈川区立町20-1	319,872
中 図 書 館	中区本牧原16-1	231,749
南 図 書 館	南区弘明寺町265-1	301,800
港 南 図 書 館	港南区野庭町125	177,664
保 土 ヶ 谷 図 書 館	保土ヶ谷区星川1-2-1	328,756
旭 図 書 館	旭区白根4-6-2	244,035
金 沢 図 書 館	金沢区泥亀2-14-5	419,127
港 北 図 書 館	港北区菊名6-18-10	464,345
緑 図 書 館	緑区十日市場町825-1	367,877
山 内 図 書 館	青葉区あざみ野2-3-2	506,932
都 筑 図 書 館	都筑区茅ヶ崎中央32-1	787,502
栄 図 書 館	栄区公田町634-9	286,700
泉 図 書 館	泉区和泉町6207-5	212,831

広告掲載申込書（広告付物品提供：先着順）

横浜市長

以下のとおり申し込みます。

申 込 者	所在地	〒 -		
	ふりがな 名称			
	代表者職名・氏名			
	担当者	部署名		
		ふりがな 氏名		
	連絡先	TEL/ FAX	TEL	/FAX
		Eメール		
業種・事業内容				
ホームページ URL				
※「広告主」の欄は、申込者と異なる場合で決定済みの場合のみ記入してください。				
広 告 主	所在地	〒 -		
	ふりがな 名称			
	代表者職名・氏名			
	業種・事業内容			
	ホームページ URL			
申 込 内 容	ご提供いただく 物品の名称	図書館広告付玄関マット		
	広告内容			
	物品提供等 に係る経費	_____千円（概算） ※横浜市として経費縮減効果額を算定するための参考として 使わせて頂きます。		
個人情報の収集	有 ・ 無	⇒有の場合（該当するものにチェックしてください） □名前 □住所 □電話番号 □E-mail □年齢 □性別 □その他（ ） ●収集対象（「例：「中学生以下」「65歳以上」 ） ●収集規模（「例：アンケート配布数 ○部」 ）		
誓約事項	<ul style="list-style-type: none"> ・横浜市の広告関連規程を遵守します。 ・横浜市暴力団排除条例 第2条第2号から第5号に定められた者に該当しません。また、誓約事項に反しないことを確認するため、横浜市から役員名簿等の提出を求められたときは、速やかに提出し、横浜市が本誓約書及び該当役員名簿等を、神奈川県警察に提供することに同意します。 ・横浜市税の滞納はありません。横浜市が申込者及び広告主の市税納付状況調査を行うことに同意します。 ・誓約事項と相違する事項が判明した場合、又は当該誓約事項に反した場合に、契約の相手方としないこと、契約解除を行うこと等、横浜市が行う契約に係る一切の措置について、異議の申立てを行いません。 			

※ご記入いただいたEメールアドレス宛に横浜市広告情報メールマガジン（広告媒体に関するお知らせ）の配信を希望されますか。（希望する・希望しない・登録済）