

案内図



工事区分(建物)・土木・電気・機械・設備・空調・衛生及び引越上の工事区分 ※1 構内設備工事を含む ※2 駐車場整備工事

Table with 2 columns: 工事内容 (Construction Content) and 数量 (Quantity). It lists various construction tasks such as foundation work, concrete pouring, and electrical installations, along with their respective quantities.

1/30000

Table of materials and specifications for the building. It includes columns for material name (e.g., concrete, steel, glass), specifications, and quantities. It details items like concrete for floors and walls, steel reinforcement, and glass for the entrance.

Table with 5 columns: 品名 (Item Name), 用途番号 (Usage No.), 固有番号 (Unique No.), 工事別番号 (Work No.), and 図面別番号 (Drawing No.). It lists 'S', '2', '12', '建', and 'A-6'.

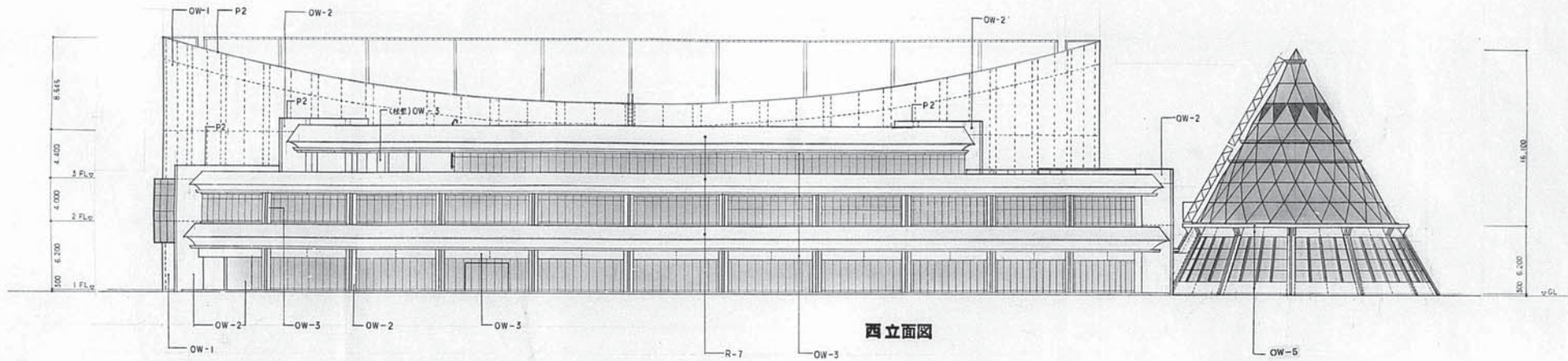
Architectural site plan and technical data. Includes a site plan with dimensions, a table of site characteristics (e.g., location, area, elevation), and a table of structural specifications (e.g., floor area, height, volume).

竣工 平成 8 年 5 月 30 日

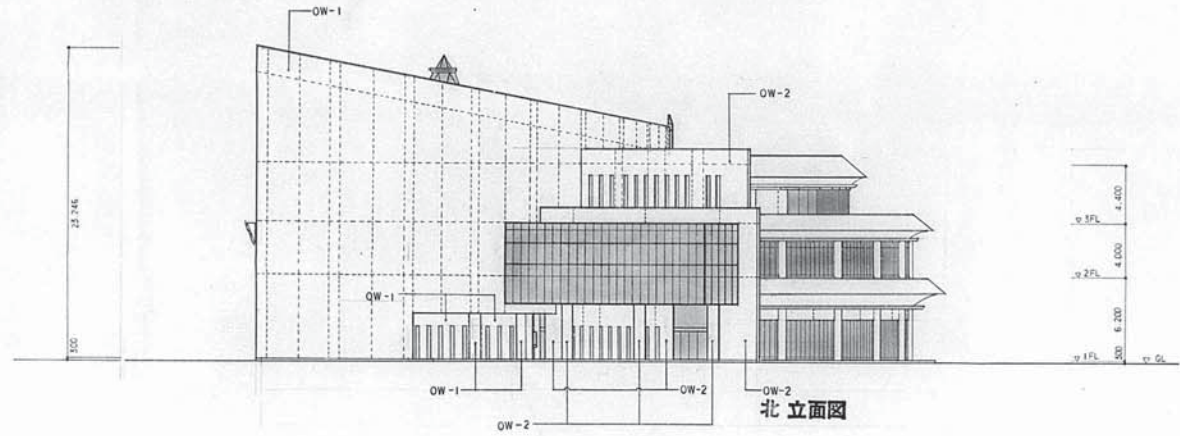


高年齢者保養研修施設(仮称)第1期建設工事 (建築工事)

案内図・工事区分表・外部仕上表 1/30000 建築意匠図



西立面图



北立面图

图名	用途番号	固有番号	工图番号	図面固有番号
S	2	12	建	A-17

竣工图  
平成 8 年 5 月 30 日

株式会社 山下設計  
YAMASHITA SEKKEI INC.  
ARCHITECTS, ENGINEERS & CONSULTANTS

高齢者保養研修施設(仮称)第1期建設工事  
(建築工事)

図面内容	立面图-1	図面番号	1017
縮尺	1:200	区分	建築意匠図

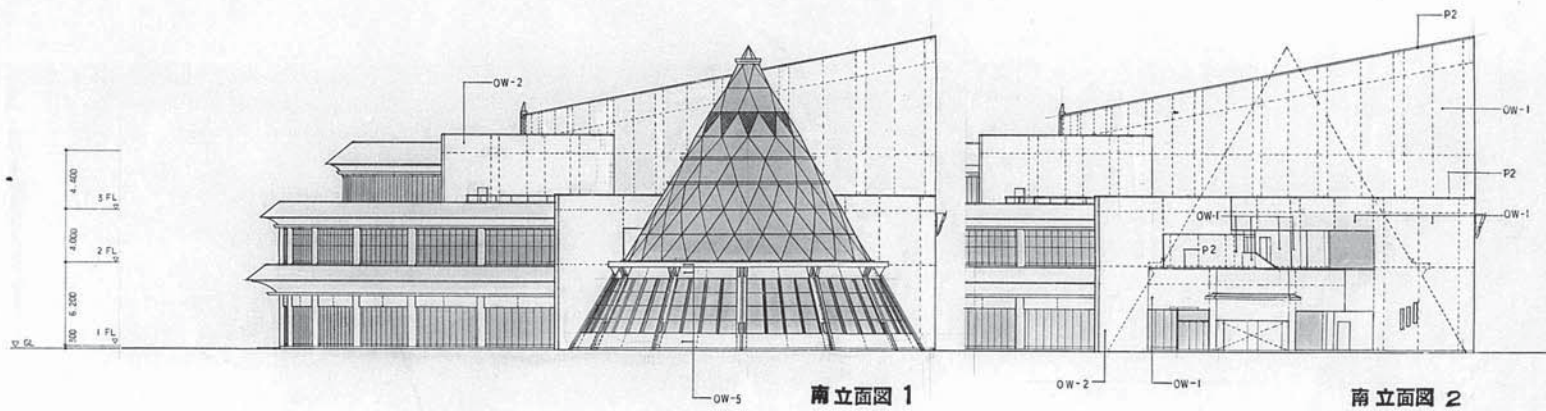
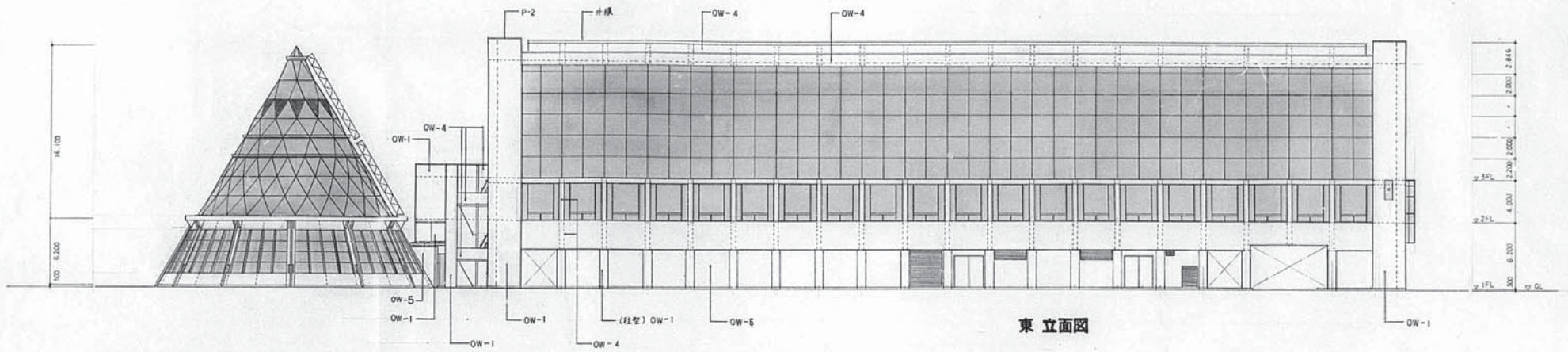


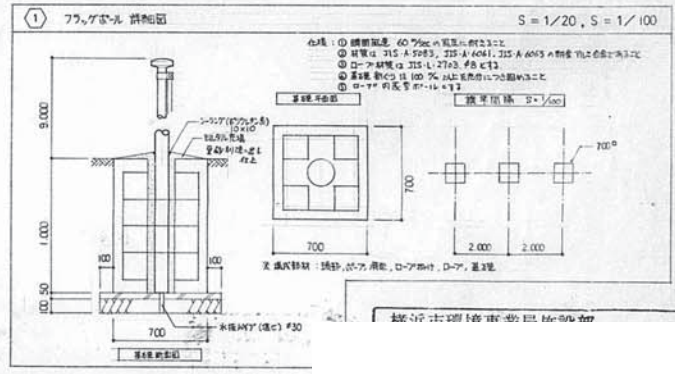
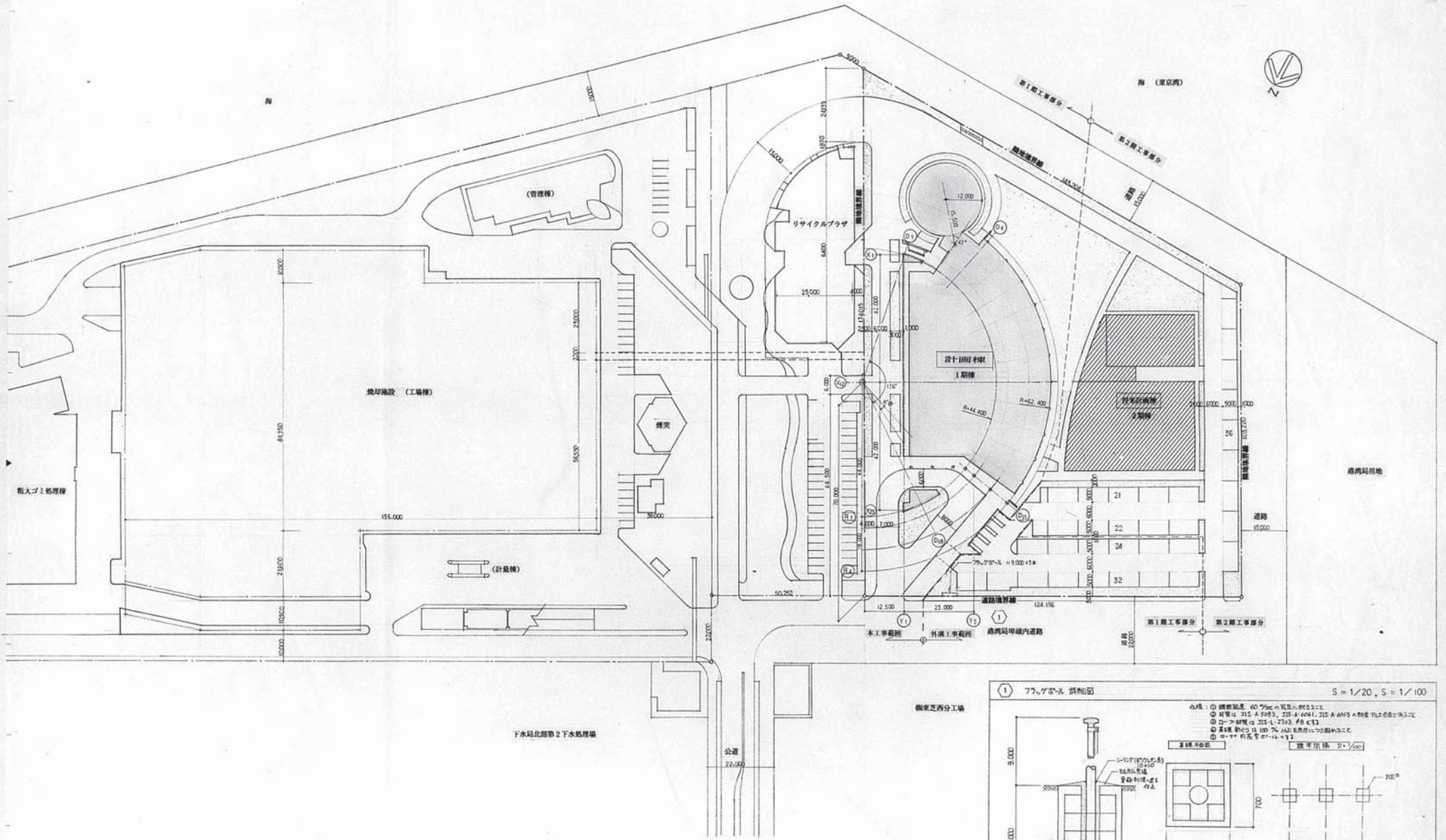
图 说 名	用途番号	固有番号	工機別番号	図面固有番号
S	2	12	建	A-18

竣工図
平成 8 年 5 月 30 日

株式会社 山下設計  
YAMASHITA SEKKEI INC.  
ARCHITECTS, ENGINEERS & CONSULTANTS

高齢者保養研修施設(仮称)第1期建設工事  
(建築工事)

図面内容	立面图 2	図面番号	1018
縮尺	1:200	枚/内	区分
			建築意匠図



竣工図  
平成 8 年 5 月 30 日 現形印

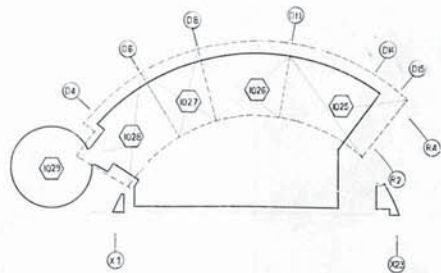
図名	用途番号	固有番号	工程別番号	図面番号
S	2	12	建	A-11



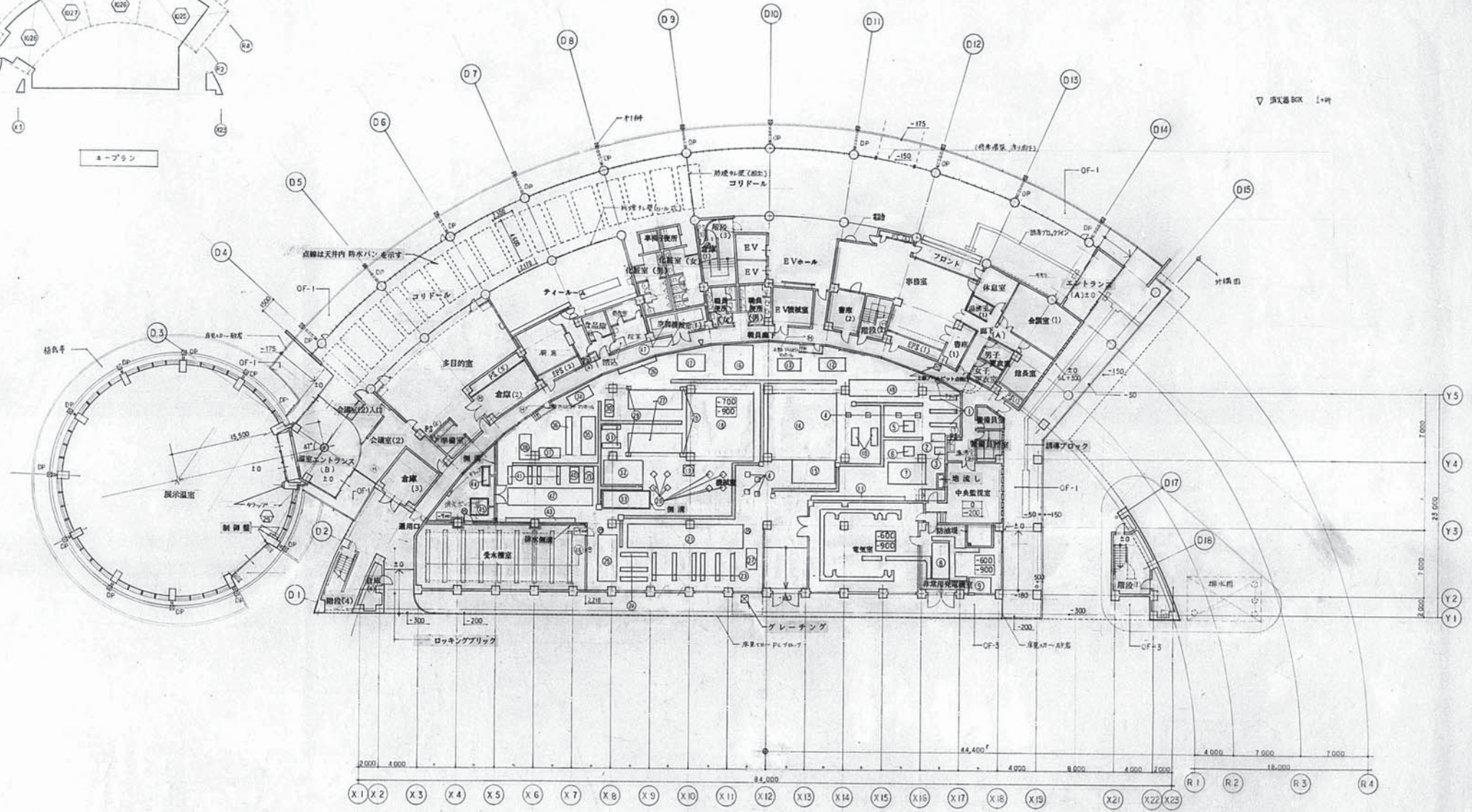
高齢者保養研修施設(仮称)第1期建設工事  
(建築工事)

配置図  
1:600

1011  
建築意匠図



メープラン



品名	用途番号	図有番号	工程/品名	数量	規格/単位	面積/体積	重量		
①	2.800	400	700H	×3	<	17,500	①		
②	1,300	850	350H	<	360	2,300	②		
③	950	800	350H	<	360	700	③		
④	500	500	350H	×8	<	900,550,270	④		
⑤	1,150	1,100	500H	<	1,200	2,750	⑤		
⑥	1,050	1,000	500H	<	740	2,400	⑥		
⑦	4,285	2,315	350H	<	8,000	7,000	⑦		
⑧	1,800	3,800	400H	<	5,750	4,280	⑧		
⑨	3,000	3,000	350H	<	800	3,000	⑨		
⑩	2,300	1,750	350H	×2	800	2,300	⑩		
⑪	2,500	1,950	350H	<	8,000	6,965	⑪		
⑫	1,200	1,100	350H	<	1,200	1,100	⑫		
⑬	2,400	1,300	350H	<	650	570	⑬		
⑭	2,000	5,500	350H	×2	2,800	1,860	⑭		
⑮	2,650	1,150	350H	<	1,800	400	⑮		
⑯	1,800	1,830	510H	×4	9,000	2,440	⑯		
⑰	7,180	1,650	350H	<	4,000	7,180	⑰		
⑱	1,000	400	550H	×2	3,200	400	⑱		
⑲	950	700	4,000	350H	<	500	6,800	⑲	
⑳	950	2,190	1,000	350H	<	500	750	⑳	
㉑	9,000	1,190	2,650	350H	<	1,000	1,950	㉑	
㉒	2,600	1,000	1,600	350H	<	1,400	400	㉒	
㉓	2,000	300	900	1,600	350H	<	950	2,440	㉓
㉔	1,800	400	1,830	510H	×4	9,000	2,440	㉔	
㉕	1,300	5,100	1,800	350H	<	5,100	7,180	㉕	

局 課 名	用途番号	図有番号	工程/品名	数量	規格/単位
S	2	12	建	A-13	

基礎配置及び大きさについては設備図面参照のこと

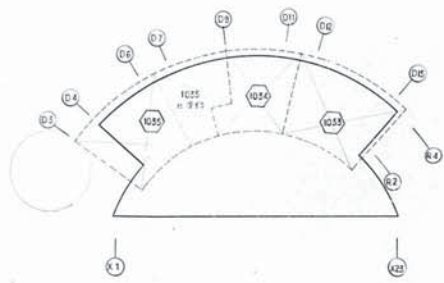
竣工図  
平成8年5月30日

株式会社 山下設計  
YAMASHITA SEKKEI INC.  
ARCHITECTS, ENGINEERS & CONSULTANTS

高齢者保養研修施設(仮称)第1期建設工事  
(建築工事)

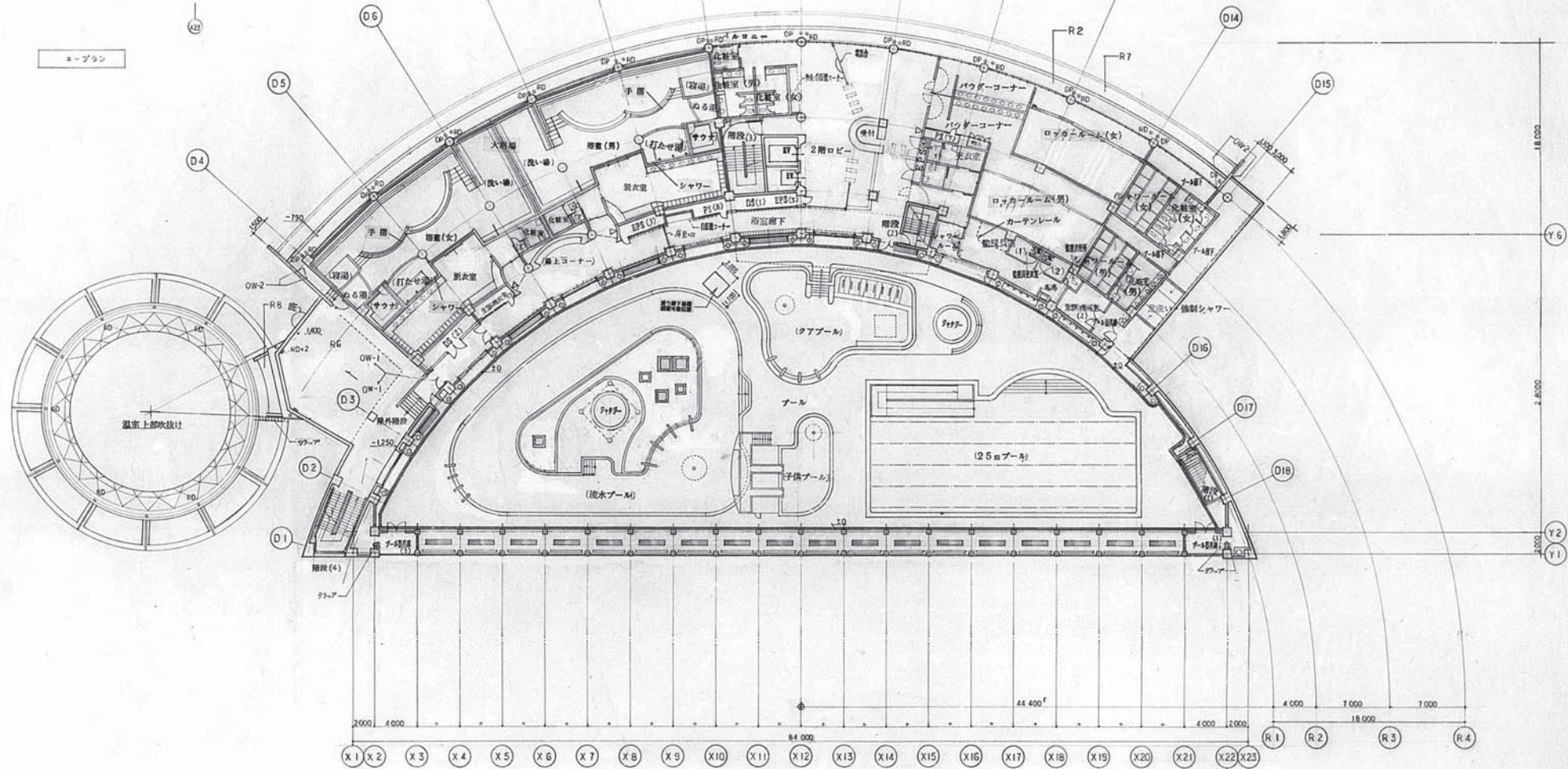
1階平面図  
1:200

図面番号 1013  
図名 建築意匠図



キープラン

▽ 消火器 BOX 3ヶ所



図名	用途番号	固有番号	工程別番号	図面固有番号
S	2	12	建	A-14

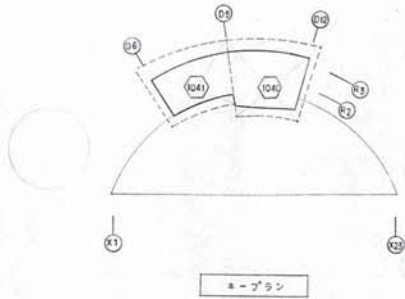
竣工図  
平成8年5月30日

株式会社 山下設計  
YAMASHITA SEKKEI INC.  
ARCHITECTS, ENGINEERS & CONSULTANTS

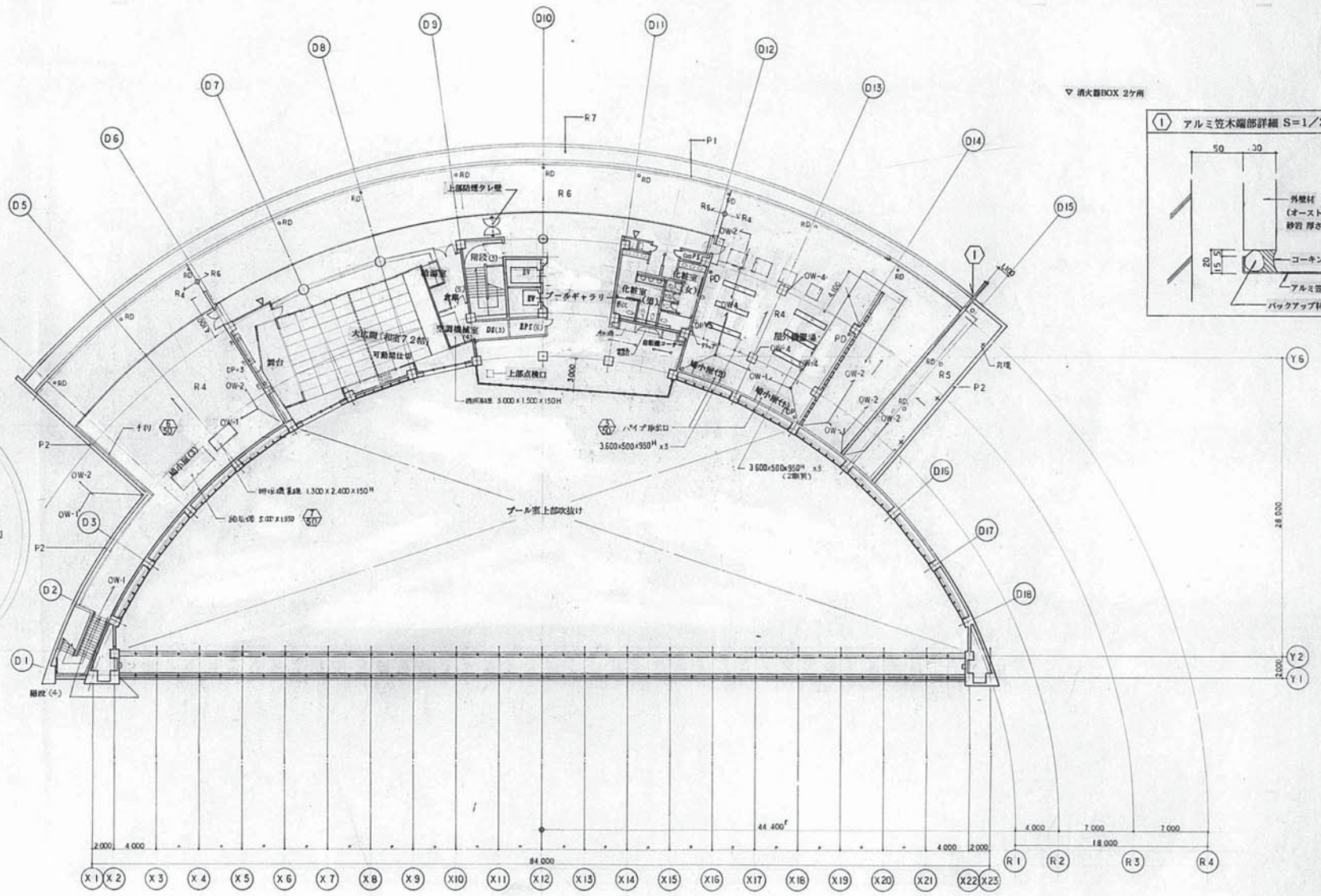
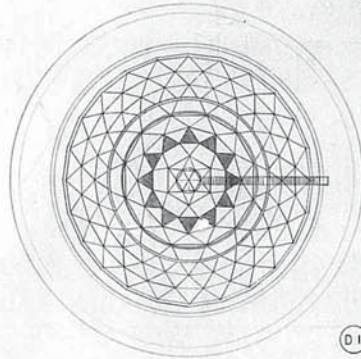
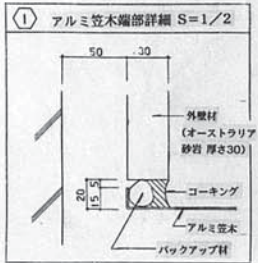
高齢者養護研修施設(仮称)第1期建設工事  
(建築工事)

2階平面図  
1:200

図面番号  
1014  
設計  
建築意匠図



▽ 消火器BOX 2ヶ所



図名	用途番号	図号	工種	図番
S	2	12	建	A-15

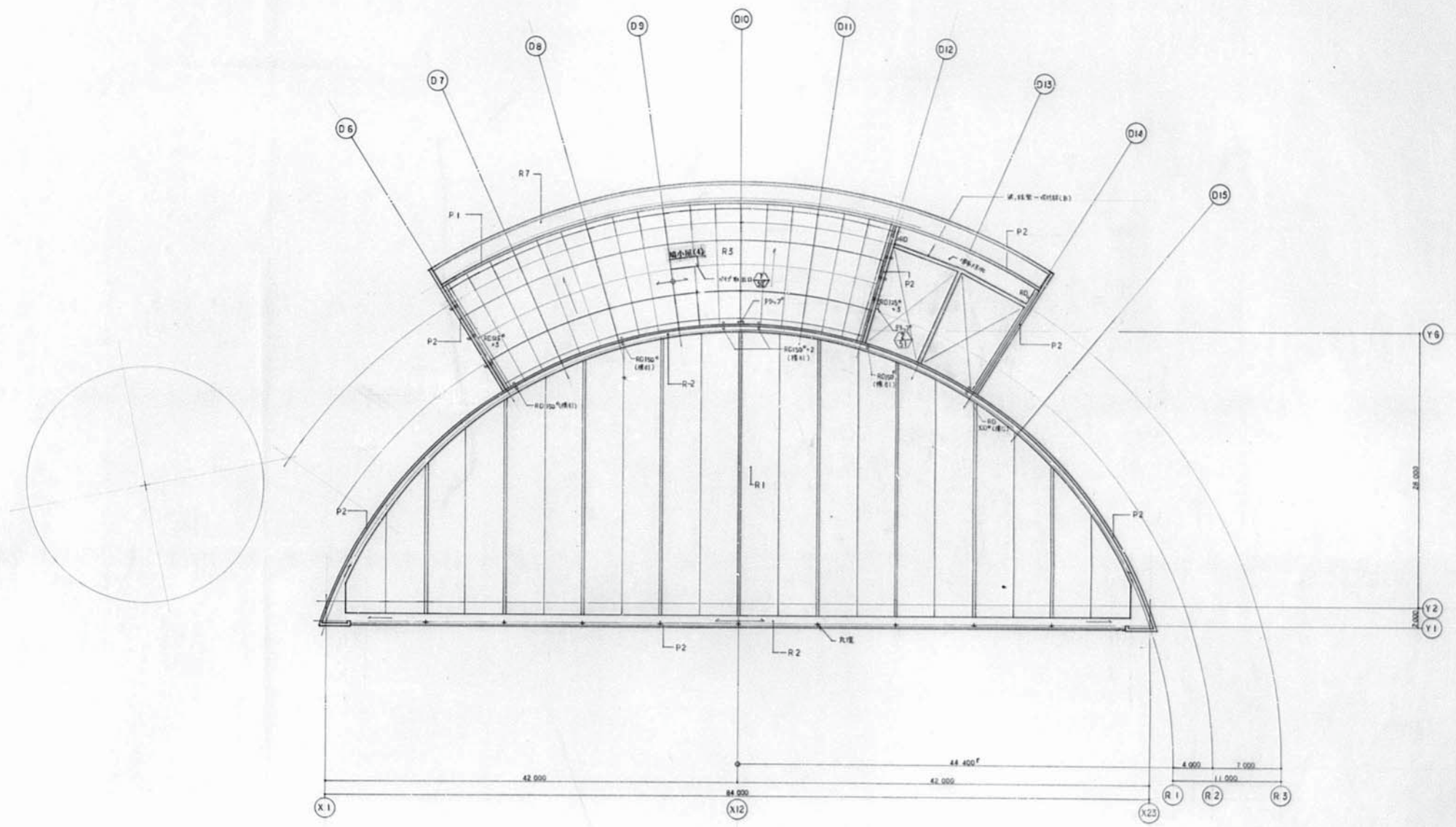
竣工図  
平成 8 年 5 月 30 日

株式会社 山下設計  
YAMASHITA SEKKEI INC.  
ARCHITECTS ENGINEERS & CONSULTANTS

高齢者保養研修施設(仮称)第1期建設工事  
(建築工事)

3階平面図  
1:200

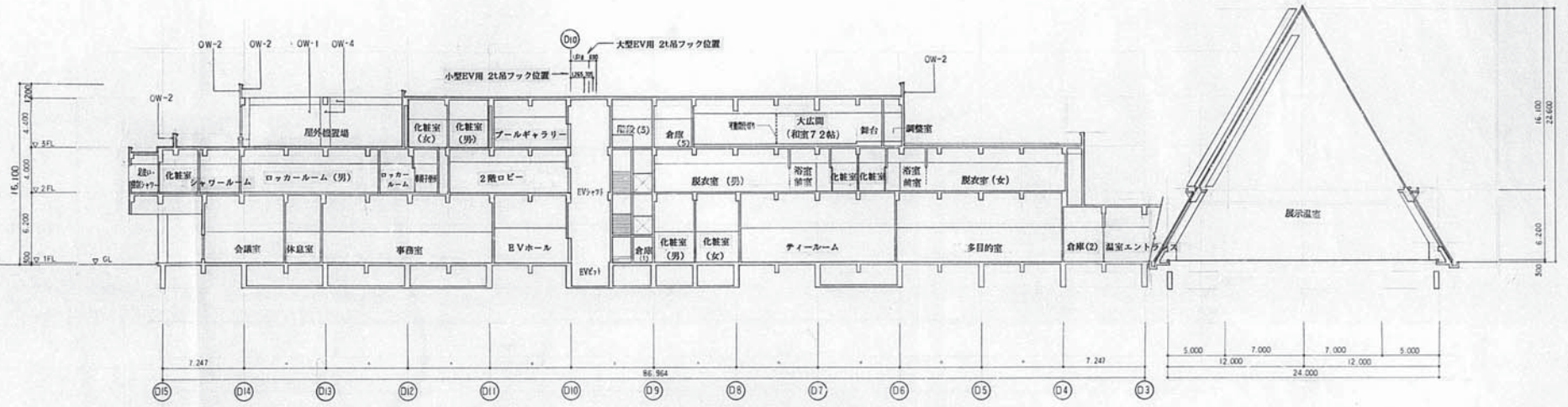
図番  
1015  
図名  
建築意匠図



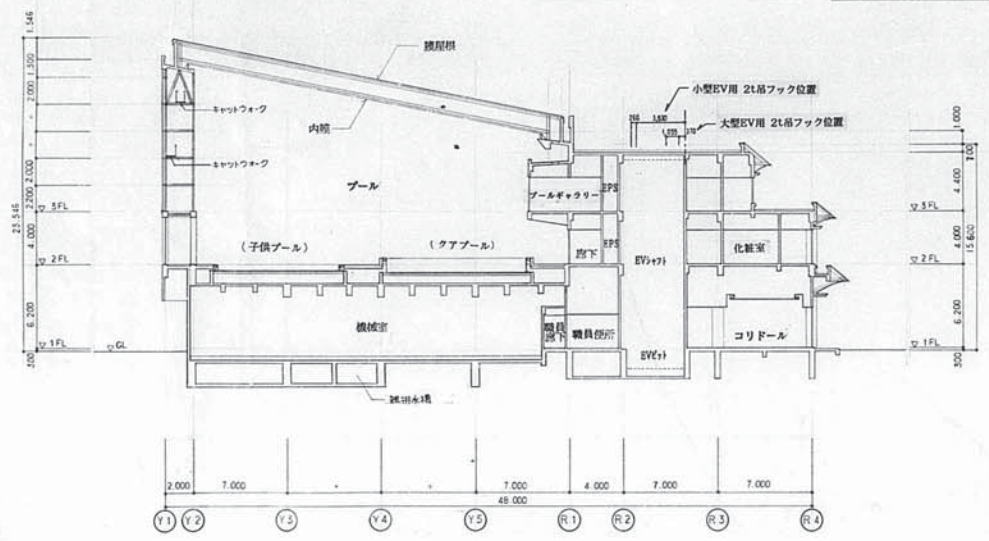
図名	用途番号	図号	工種番号	図面固有番号
S	2	12	建	A-16

竣工図  
平成8年5月30日

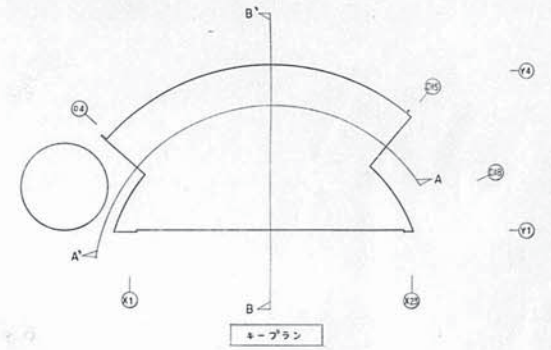




A-A' 断面図



B-B' 断面図



計画名	用途番号	図有番号	丁種別番号	図面固有番号
S	2	12	建	A-19

竣工図  
平成 8年 5月 30日