

令和 2 年度			
受付 番号	種目番号 —	連絡先	委託担当 課名 上瀬谷交通整備課 担当者 板井 瑛 係名 電 話 671-4607
<h1>設 計 書</h1>			
1 委 託 名	都市計画道路瀬谷地内線測量委託		
2 履 行 場 所	瀬谷区二ツ橋町407番地先から瀬谷一丁目12番地先まで		
3 履行期間 又は期限	<input type="checkbox"/> 期間 <input checked="" type="checkbox"/> 期限 令和3年3月19日まで		
4 契約区分	<input type="checkbox"/> 確定契約 <input checked="" type="checkbox"/> 概算契約		
5 その他特約事項	<hr/> <hr/>		
6 現場説明	<input checked="" type="checkbox"/> 不要 <input type="checkbox"/> 要 ( 月 日 時 分、場所 )		
7 委託概要	4級基準点測量 (7点) <hr/> 4級水準測量 (2.5km) <hr/> 用地測量 資料調査 (1.4万m <sup>2</sup> ) <hr/> 道水路境界調査 (0.34km) <hr/> 現地測量 (1式 (0.014km <sup>2</sup> )) <hr/> 打合せ (1業務) <hr/> <hr/>		

前払い なし					
部分払い しない 部分払いの基準					
業 務 内 容	履行予定月	数 量 (概算数量)	単 位	単 価	金額 (業務価格) (概算金額)

※単価および金額は消費税および地方消費税相当額を含まない金額  
 ※概算契約の場合は、数量および金額を( )で囲む

設 計 金 額

内 訳 業 務 価 格

消費税及び地方消費税相当額

適用年版	令和2年3月1日基準
施工地域・工事場所区分	
適用工種	
調整区分	

※設計記載内容の注意事項

この設計書は新積算システムの施工単価等のコードを使用しています。  
この設計書に記載されている[入力条件]は、積算のための考え方を示したものであり  
契約事項ではありません。  
なお、直接金額を入力する[入力条件]については「@」と表示しています。  
施工パッケージ型積算方式において使用する適用基準は、土木工事標準積算基準書  
(土木工事編)積算参考資料に記載のとおりです。  
また、「【 】」で囲われている[入力条件]は、実数入力条件を示しています。



## 委託費内訳表

費目	工種	種別	細別	単位	数量	単価	金額	摘要
測量業務								
測量業務				式	(1)		( )	
基準点測量				式	(1)		( )	
4級基準点測量				式	(1)		( )	第 2001 号 内訳書
水準測量				式	(1)		( )	
4級水準測量				式	(1)		( )	第 2002 号 内訳書
用地測量				式	(1)		( )	
作業計画				式	(1)		( )	第 2003 号 内訳書
資料調査				式	(1)		( )	第 2004 号 内訳書
境界確認				式	(1)		( )	第 2005 号 内訳書
境界杭設置				式	(1)		( )	第 2006 号 内訳書
境界測量				式	(1)		( )	第 2007 号 内訳書
境界点間測量				式	(1)		( )	第 2008 号 内訳書
境界調査図作成				式	(1)		( )	第 2009 号 内訳書

## 委託費内訳表

費目	工種	種別	細別	単位	数量	単価	金額	摘要
用地実測図原図等の作成				式				第 2010 号 内訳書
					(1)		( )	
現地測量				式				
					(1)		( )	
現地測量				式				第 2011 号 内訳書
					(1)		( )	
共通				式				
					(1)		( )	
共通				式				
					(1)		( )	
打合せ等				式				第 2012 号 内訳書
					(1)		( )	
旅費交通費(率計上分)				式				測量
					(1)		( )	
電子成果品作成費(率計上分)				式				
					(1)		( )	
安全費(率計上分)				式				[入力条件]3.0%
					(1)		( )	
直接測量費計				式				
					(1)		( )	
諸経費				式				
					(1)		( )	
測量業務価格				式				
					(1)		( )	
消費税及び地方消費税相当額				式				
					(1)		( )	
業務費計				式				
					(1)		( )	

## 第 2001 号 4級基準点測量

内訳書

1式 当り  
適用年版 R0203

名 称	単 位	数 量	単 価	金 額	摘 要
00008 4級基準点測量	点				
[入力条件]…有,有,無,有,有, 平地,市街地乙		( 7 )		( )	
合 計				( )	

## 第 2002 号 4級水準測量

内訳書

1式 当り  
適用年版 R0203

名 称	単 位	数 量	単 価	金 額	摘 要
00009 4級水準測量観測	km				
[入力条件]…有,有,有,有,道路上, 平地,市街地乙		( 2.5 )		( )	
合 計				( )	

## 第 2003 号 作業計画

内訳書

1式 当り  
適用年版 R0203

名 称	単 位	数 量	単 価	金 額	摘 要
00010 用地測量 作業計画	業務				
[入力条件]…有,有,市街地乙		( 1 )		( )	
合 計				( )	

## 第 2004 号 資料調査

内訳書

1 式 当り  
適用年版 R0203

名 称	単 位	数 量	単 価	金 額	摘 要
00011 D1WI113015 公図等の転写[用地測量 資料調査]					
[入力条件]・・・市街地乙	万m2	( 1.4)		( )	
00012 D1WI113020 地積測量図転写[用地測量 資料調査]					
[入力条件]・・・市街地乙	万m2	( 1.4)		( )	
00013 D1WI113025 土地の登記記録調査[用地測量 資料調査]					
[入力条件]・・・市街地乙	万m2	( 1.4)		( )	
00015 D1WI113035 権利者確認調査(当初)[用地測量 資料調査]					
[入力条件]・・・市街地乙	万m2	( 1.4)		( )	
00016 WI113045 公図等転写連続図作成[用地測量 資料調査]					
	万m2	( 1.4)		( )	
00084 SJ0140 資料調査 諸官庁調査					
	回	( 2)		( )	
合 計				( )	

## 第 2005 号 境界確認

内訳書

1 式 当り  
適用年版 R0203

名 称	単 位	数 量	単 価	金 額	摘 要
00017 D1WI113050 復元測量[用地測量 境界確認]					
[入力条件]・・・市街地乙	万m2	( 0.27)		( )	
00018 D1WI113055 境界確認[用地測量 境界確認]					
[入力条件]・・・市街地乙	万m2	( 0.27)		( )	
合 計				( )	



## 第 2006 号 境界杭設置

内訳書

1 式 当り  
適用年版 R0203

名 称	単 位	数 量	単 価	金 額	摘 要
00140 石標設置 (60cm) 未舗装部分	本	( 1 )		( )	
00141 石標設置 (60cm) アスファルト部分	本	( 1 )		( )	
00142 石標設置 (60cm) コンクリート部分	本	( 1 )		( )	
00143 石標撤去 (60cm) 未舗装部分	本	( 1 )		( )	
00144 石標撤去 (60cm) アスファルト部分	本	( 1 )		( )	
00145 鋳物杭設置 アスファルト部分	本	( 1 )		( )	
00146 鋳物杭設置 コンクリート部分	本	( 1 )		( )	
00147 鋳物杭撤去 アスファルト部分	本	( 1 )		( )	
00148 プレート埋込 コンクリート部分	本	( 1 )		( )	
00149 プレート設置 コンクリート部分	本	( 1 )		( )	
00150 境界鋳設置 コンクリート部分	本	( 1 )		( )	
合 計				( )	

## 第 2007 号 境界測量

内訳書

1式 当り  
適用年版 R0203

名 称	単 位	数 量	単 価	金 額	摘 要
00152 D1WI113070 境界測量[用地測量 境界測量]					
[入力条件]・・・市街地乙	万m2	( 0.27)		( )	
合 計				( )	

## 第 2008 号 境界点間測量

内訳書

1式 当り  
適用年版 R0203

名 称	単 位	数 量	単 価	金 額	摘 要
00154 D1DI113085 用地測量 境界点間測量					
[入力条件]・・・市街地乙	万m2	( 0.27)		( )	
合 計				( )	

## 第 2009 号 境界調査図作成

内訳書

1式 当り  
適用年版 R0203

名 称	単 位	数 量	単 価	金 額	摘 要
00151 SJ0150 境界調査図作成					
	k m	( 0.34)		( )	
合 計				( )	

## 第 2010 号 用地実測図原図等の作成

内訳書

1式 当り  
適用年版 R0203

名 称	単 位	数 量	単 価	金 額	摘 要
00159 D1WI113095 用地実測図原図作成[用地測量 用地 実測図原図等作成]					
[入力条件]・・・1/500	万m2	( 0.27)		( )	
合 計				( )	

第 2011 号 現地測量

内訳書

1 式 当り  
適用年版 R0203

名 称	単 位	数 量	単 価	金 額	摘 要
00081 D1DI115550 現地測量 1業務当り作業計画	業務				
[入力条件]・・・1/500, 平地, 市街地乙		( 1 )		( )	
00082 D1DI115555 現地測量	式				
[入力条件]・・・有, 有, 有, 有, 1/500, 平地, 市街地乙, 【0.014 km2】		( 1 )		( )	
合 計				( )	

第 2012 号 打合せ等

内訳書

1 式 当り  
適用年版 R0203

名 称	単 位	数 量	単 価	金 額	摘 要
00155 WI119005 打合せ[打合せ等(測量業務)]	業務				
[入力条件]・・・【3 回】		( 1 )		( )	
合 計				( )	

共 SJ0030 号 石標設置 (60cm)  
未舗装部分

単価表

10 本 当り

適用年版 R0203

名 称	単 位	数 量	単 価	金 額	摘 要
00019 測量技師補	R0604 人				管理区:V3 [1]
00020 測量助手	R0605 人				管理区:V3 [1]
00021 測量補助員	R0612 人				管理区:V3 [1]
00022 機械経費	ZS9001001 式	1			$\Sigma [1] * 3.50\%$
00062 コンクリート境界標杭 120×120×600(市コンクリート石標)	Z100022167 本	10			
00126 発生土運搬 ダンプ2t L=2km	SJ0160 m3	0.09			
合 計					
		1	当り		端数区分 : @4C 円/本

共 SJ0040 号 石標設置 (60cm)  
アスファルト部分

単価表

10 本 当り

適用年版 R0203

名 称	単 位	数 量	単 価	金 額	摘 要
00023 測量技師補	R0604 人				管理区:V3 [1]
00024 測量助手	R0605 人				管理区:V3 [1]
00025 測量補助員	R0612 人				管理区:V3 [1]
00031 機械経費	ZS9001001 式	1			$\Sigma [1] * 3.50\%$
00063 コンクリート境界標杭 120×120×600(市コンクリート石標)	Z100022167 本	10			
00128 発生材等運搬 (アスファルト) ダンプ2t L=2km	SJ0180 m3	0.21			
合 計					
		1	当り		端数区分 : @4C 円/本

共 SJ0050 号 石標設置 (60cm)  
コンクリート部分

単価表

10 本 当り

適用年版 R0203

名 称	単 位	数 量	単 価	金 額	摘 要
00026 測量技師補	R0604 人				管理区:V3 [1]
00027 測量助手	R0605 人				管理区:V3 [1]
00028 測量補助員	R0612 人				管理区:V3 [1]
00032 機械経費	ZS9001001 式	1			$\Sigma [1] * 3.50\%$
00064 コンクリート境界標杭 120×120×600(市コンクリート石標)	Z100022167 本	10			
00130 発生材等運搬 (コンクリート) ダンプ2t L=2km	SJ0190 m3	0.21			
合 計					
		1	当り		端数区分:@4C 円/本

共 SJ0060 号 石標撤去 (60cm)  
未舗装部分

単価表

10 本 当り

適用年版 R0203

名 称	単 位	数 量	単 価	金 額	摘 要
00029 測量補助員	R0612 人				管理区:V3
00156 発生材等運搬 (コンクリート) ダンプ2t L=2km	SJ0190 m3	0.09			
合 計					
		1	当り		端数区分:@4C 円/本

共 SJ0070 号 石標撤去 (60cm)  
アスファルト部分

単価表

10 本 当り

適用年版 R0203

名 称	単 位	数 量	単 価	金 額	摘 要
00030 測量助手	R0605 人				管理区:V3
00034 測量補助員	R0612 人				管理区:V3
00133 発生材等運搬 (アスファルト) ダンプ2t L=2km	SJ0180 m3	0.21			
合 計					
		1	当り		端数区分:@4C 円/本

共 SJ0080 号 鋳物杭設置  
アスファルト部分

単価表

10 本 当り

適用年版 R0203

名 称	単 位	数 量	単 価	金 額	摘 要
00035 測量技師補	R0604 人				管理区:V3 [1]
00036 測量助手	R0605 人				管理区:V3 [1]
00037 測量補助員	R0612 人				管理区:V3 [1]
00038 機械経費	ZS9001001 式	1			$\Sigma [1] * 3.50\%$
00065 鋳物境界杭 60×60×300(市鋳物境界杭)	Z100022169 本	10			
00134 発生材等運搬 (アスファルト) ダンプ2t L=2km	SJ0180 m3	0.011			
合 計					
		1	当り		端数区分:@4C 円/本

共 SJ0090 号 鋳物杭設置  
コンクリート部分

単価表

10 本 当り

適用年版 R0203

名 称	単 位	数 量	単 価	金 額	摘 要
00039 R0604 測量技師補	人				管理区:V3 [1]
00040 R0605 測量助手	人				管理区:V3 [1]
00041 R0612 測量補助員	人				管理区:V3 [1]
00042 ZS9001001 機械経費	式	1			$\Sigma [1] * 3.50\%$
00066 Z100022169 鋳物境界杭 60×60×300(市鋳物境界杭)	本	10			
00136 SJ0190 発生材等運搬 (コンクリート) ダンプ2t L=2km	m3	0.011			
合 計					
		1	当り		端数区分 : @4C 円/本

共 SJ0100 号 鋳物杭撤去  
アスファルト部分

単価表

10 本 当り

適用年版 R0203

名 称	単 位	数 量	単 価	金 額	摘 要
00043 R0605 測量助手	人				管理区:V3
00044 R0612 測量補助員	人				管理区:V3
00138 SJ0180 発生材等運搬 (アスファルト) ダンプ2t L=2km	m3	0.009			
00158 SJ0200 鋳物運搬費 トラック2t積2t吊	本	10			
合 計					
		1	当り		端数区分 : @4C 円/本

共 SJ0110 号 プレート埋込  
コンクリート部分

単価表

10 本 当り

適用年版 R0203

名 称	単 位	数 量	単 価	金 額	摘 要
00045 測量技師補	R0604 人				管理区:V3 [1]
00046 測量助手	R0605 人				管理区:V3 [1]
00047 測量補助員	R0612 人				管理区:V3 [1]
00048 機械経費	ZS9001001 式	1			$\Sigma [1] * 3.50\%$
合 計					
		1	当り		端数区分 : @4C 円/本

共 SJ0120 号 プレート設置  
コンクリート部分

単価表

10 本 当り

適用年版 R0203

名 称	単 位	数 量	単 価	金 額	摘 要
00049 測量技師補	R0604 人				管理区:V3 [1]
00050 測量助手	R0605 人				管理区:V3 [1]
00051 測量補助員	R0612 人				管理区:V3 [1]
00052 機械経費	ZS9001001 式	1			$\Sigma [1] * 3.50\%$
合 計					
		1	当り		端数区分 : @4C 円/本



共 SJ0130 号 境界鉾設置  
コンクリート部分

単価表

10 本 当り

適用年版 R0203

名 称	単 位	数 量	単 価	金 額	摘 要
00053 測量技師補	R0604 人				管理区:V3 [1]
00054 測量助手	R0605 人				管理区:V3 [1]
00055 測量補助員	R0612 人				管理区:V3 [1]
00056 機械経費	ZS9001001 式	1			$\Sigma [1] * 3.50\%$
合 計					
		1	当り		端数区分 : @4C 円 / 本

共 SJ0140 号 資料調査  
諸官庁調査

単価表

1 回 当り

適用年版 R0203

名 称	単 位	数 量	単 価	金 額	摘 要
00033 測量技師補	R0604 人				管理区:V3
合 計					
		1	当り		端数区分 : @4C 円 / 回

共 SJ0150 号 境界調査図作成

単価表

1 km 当り

適用年版 R0203

名 称	単 位	数 量	単 価	金 額	摘 要
00057 測量主任技師	R0602 人				管理区:V3 [1]
00058 測量技師	R0603 人				管理区:V3 [1]
00059 測量技師補	R0604 人				管理区:V3 [1]
00060 測量助手	R0605 人				管理区:V3 [1]
00061 精度管理費	ZS9001004 式	1			$\Sigma [1] * 7.00\%$
合 計					
		1	当り		端数区分 : @4C 円 / km

共 SJ0160 号 発生土運搬  
ダンプ2t L=2km

単価表

10 m3 当り

適用年版 R0203

名 称	単 位	数 量	単 価	金 額	摘 要
00088 人力積込	CB210830 m3	10			[入力条件]...土砂
00089 土砂等運搬	CB210110 m3	10			[入力条件]...現場制約あり, 人力, 土砂(岩塊・玉石混り土含む), 有り, 2.0km以下
合 計					
		1	当り		端数区分 : @4C 円 / m3

共 SJ0180 号 発生材等運搬 (アスファルト) 単価表 10 m3 当り  
ダンプ2t L=2km

適用年版 R0203

名 称	単 位	数 量	単 価	金 額	摘 要
00092 人力積込 [入力条件]・・・アスファルト塊	CB210830 m3	10			
00093 殻運搬 [入力条件]・・・舗装版破碎, 人力積込, 有り, 2.0km以下, 全ての費用	CB227010 m3	10			
合 計					
		1	当り		端数区分：@4C 円/m3

共 SJ0190 号 発生材等運搬 (コンクリート) 単価表 10 m3 当り  
ダンプ2t L=2km

適用年版 R0203

名 称	単 位	数 量	単 価	金 額	摘 要
00107 人力積込 [入力条件]・・・コンクリート塊	CB210830 m3	10			
00108 殻運搬 [入力条件]・・・舗装版破碎, 人力積込, 有り, 2.0km以下, 全ての費用	CB227010 m3	10			
合 計					
		1	当り		端数区分：@4C 円/m3

共 SJ0200 号 鋳物運搬費 単価表 20 本 当り  
トラック2t積2t吊

適用年版 R0203

名 称	単 位	数 量	単 価	金 額	摘 要
00157 現場発生品・支給品運搬 [入力条件]・・・クレーン装置付2t級2t吊, 2.0km以下, 0.1t以下	CB010410 回	1			
合 計					
		1	当り		端数区分：@4C 円/本

## 委託業務仕様書（横浜市都市整備局）

本委託業務に適用する仕様書、特記仕様書、適用図書及び遵守事項は下記のとおりとする。  
なお、仕様書、特記仕様書、適用図書は、原則として最新版を適用するものとする。

### ・仕様書等（使用は☑）

- 横浜市土木設計業務共通仕様書
- 土木設計業務特記仕様書
- 設計業務数量算出基準
- 横浜市測量業務共通仕様書
- 測量業務特記仕様書
- 測量標等特記仕様書
- 横浜市地質調査業務共通仕様書
- その他（別添仕様書及び特記仕様書）

### ・受託者は、次の事項を遵守しなければならない。

#### ☑ 「個人情報取扱特記事項」

受託者は、この契約に基づき個人情報を取り扱う事務を行う場合には、「個人情報取扱特記事項」を遵守し、業務着手にあたっては、「個人情報取扱特記事項」第 12 条に基づく研修を実施し、個人情報保護に関する誓約書及び研修実施報告書を提出すること。

#### ☑ 「電子計算機処理等の契約に関する情報取扱特記事項」

#### ☑ 電子納品に関する事項

受託者は、成果品を本市「設計業務等の電子納品要領（案）土木編」及び設計図書に基づき電子媒体（CD-R・DVD 等）で正副各 1 部を提出するものとする。

なお、電子納品に対応するための措置については本市の「電子納品運用ガイドライン（案）[業務編]・[地質・土質調査編]・[測量編]」を参考にするものとする。

### ・適用図書と入手先

各適用図書はホームページに掲載していますので、ご利用ください。アドレスは下記のとおり。

- (1) 横浜市土木設計業務共通仕様書、横浜市測量業務共通仕様書、横浜市地質調査業務共通仕様書  
<https://www.city.yokohama.lg.jp/city-info/zaisei/kokyo/sekkei-sekoh/sokuryo/itaku-siyousyo.html>
- (2) 土木設計業務特記仕様書、測量業務特記仕様書、測量標等特記仕様書  
<https://www.city.yokohama.lg.jp/business/bunyabetsu/doro-kasen/doro/kanri/shiyosho/siyou-youryou.html>
- (3) 横浜市土木工事共通仕様書（主に材料の品質・規格等に関すること。）  
<https://www.city.yokohama.lg.jp/city-info/zaisei/kokyo/sekkei-sekoh/shiyosho/kyoutu-siyousyo.html>

(4) 土木工事施工管理基準、土木工事検査書類作成マニュアル、設計業務数量算出基準、道路構造物標準図集

<https://www.city.yokohama.lg.jp/business/bunyabetsu/doro-kasen/doro/kanri/hyojunzu/>

(5) 個人情報取扱特記事項、誓約書及び研修実施報告書

<https://www.city.yokohama.lg.jp/city-info/gyosei-kansa/joho/hogo/kojinjyohohogoseido.html>

(6) 電子納品に関する要領・基準

[https://www.city.yokohama.lg.jp/city-info/zaisei/kokyo/sekkei-sekoh/cals\\_ec/yokohamadensi.html](https://www.city.yokohama.lg.jp/city-info/zaisei/kokyo/sekkei-sekoh/cals_ec/yokohamadensi.html)

## 都市計画道路瀬谷地内線測量委託 特記仕様書

### 1 適用

本特記仕様書は、「都市計画道路瀬谷地内線測量委託」に適用する。

### 2 業務の目的

本業務は、都市計画道路瀬谷地内線道路新設事業の設計に必要となる現地測量及び用地境界を確定させるための用地測量・道水路等境界調査の業務を行うものである。

### 3 業務の方法

- (1) 現地での測量作業を実施する際には、作業内容・作業期間等について事前に監督員に報告すること。
- (2) 私有地等へ立入る際には、『測量業務共通仕様書 第 117 条』を遵守すること。
- (3) 道水路等境界調査業務については、最新版の『道水路等境界調査測量委託仕様書』（道路局道路部道路調査課）を適用するものとする。

<https://www.city.yokohama.lg.jp/city-info/yokohamashi/org/doro/sonota/dorochosa.html>

- (4) 本特記仕様書に定める事項について疑義が生じた場合は、監督員と協議すること。

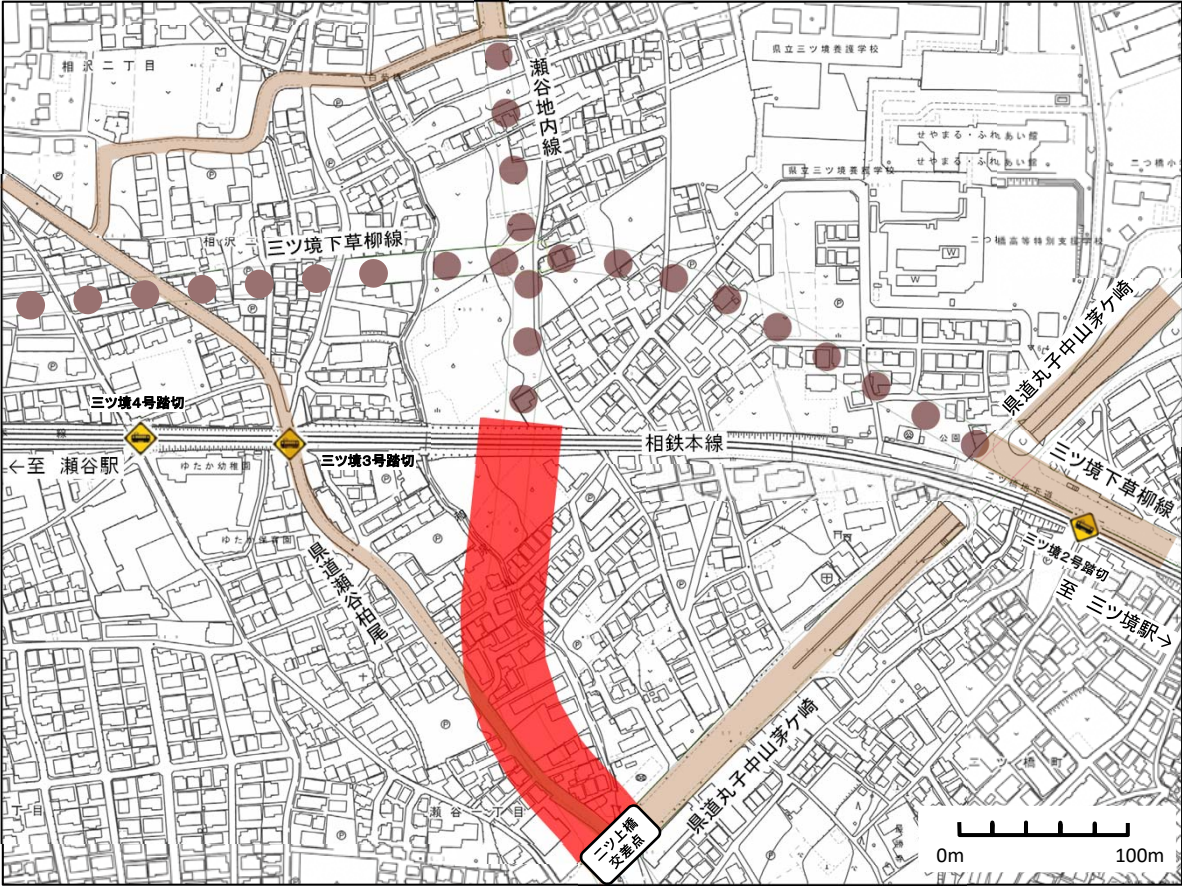
### 4 成果物の提出

成果物の提出については次のとおりとする。

報告書 正副各 1 部

電子成果品 正副各 1 部

# 案内図



- 測量範囲
- 事業中及び事業予定路線