

令和6年度 一般会計 歳出 第7款1項2目 福祉保健研修交流センター「ウィリング横浜」運営事業12節委託料(18) その他業務委託料

受付 番号	種 目 番 号	連絡先	委託担当 健康福祉局地域支援課	担当者名 電 話	鈴木 健太 671-4047
----------	---------	-----	--------------------	-------------	-------------------

設 計 書

- 1 委 託 名 横浜市福祉保健研修交流センター 研修室間仕切り改修業務委託
- 2 履行場所 横浜市福祉保健研修交流センター ウィリング横浜
(横浜市港南区上大岡西1-6-1 ゆめおおおかオフィスタワー内)
- 3 履行期間 又は期限 期間 令和7年3月8日 から 令和7年3月17日 まで
 期限 令和 年 月 日まで
- 4 契約区分 確定契約 概算契約
- 5 その他 特約事項 なし
- 6 現場説明 不要
 要 (月 日 時 分 場所)
- 7 委託概要 ウィリング横浜の研修室122・123の間仕切りの改修

8 部分払

する (回以内)

しない

業 務 内 容	履行予定月	数 量	単 位	単 価	金 額

※単価及び金額は消費税及び地方消費税相当額を含まない金額
 ※概算数量の場合は、数量及び金額を () で囲む

委 託 代 金 額		¥
<hr/>		
内 訳	業 務 価 格	¥
	消費税及び地方消費税相当額	¥
		<hr/>

内 訳 書

名 称	形状寸法等	数 量	単 位	単 価 (円)	金 額 (円)	摘 要
研修室122・123 間仕切り改修						
1 内装改修						
【仮設】						
仮設足場	作業台、延び馬等	1.0	式			
床養生	ビニールシート0.15mm厚	24.0	㎡			
養生資材費	シート、テープ等	1.0	式			
【内装解体・吹付材撤去】						
湿潤	飛散抑制剤	24.2	㎡			
天井ボード撤去	捨て貼り含む	22.0	㎡			
軽量天井撤去		1.0	式			
吊りボルト撤去		1.0	式			
下がり壁撤去	400mm	17.3	㎡			
湿潤	梁吹付材 飛散抑制剤	2.4	㎡			
吹付材撤去	梁吹付材	2.4	㎡			
集積、袋詰め	一般建材	1.0	式			
清掃	HEPAフィルター付き真空掃除機	1.0	式			
小運搬		4.0	m ³			
安全対策費	マスク、フィルター	1.0	式			
【天井復旧】						
吊りボルト復旧		1.0	式			
軽量天井復旧	下地復旧含む	1.0	式			
天井ボード捨て貼り		22.0	㎡			
天井ボード		22.0	㎡			
下がり壁	680mm	19.0	㎡			
消耗品・雑材料費		1.0	式			
清掃	HEPAフィルター付き真空掃除機	1.0	式			
【廃棄物処理】						
一般建材 運搬		1.0	台			
一般建材 処分		4.0	m ³			
小計						

内 訳 書

名 称	形状寸法等	数 量	単 位	単 価 (円)	金 額 (円)	摘 要
2 スライディングウォール 吊り込み作業						
スライディングウォール パネル厚さ見込み106mm 表面材:焼き付け塗装鋼板(標準色)、ケイカル版t=8mm裏打、グラスウール充填 パネル上下ギヤ圧着装置付き 壁面端部:アルミ方立						
スライディングドア 9枚	W10,862×H2,320	1.0	セット			
レール代及び加工費		1.0	式			
レール取付費		1.0	式			
パネル取付費		1.0	式			
新設パネル揚重費		1.0	式			
既設パネル解体費 8枚	W10,862×H2,600	1.0	セット			
既設パネル搬出費		1.0	式			
既設パネル運搬費		1.0	式			
既設パネル処分費		1.0	式			
消耗品・雑材料費		1.0	式			
小計						
3 諸経費						
養生費	廊下等	1.0	式			
資材運搬費		1.0	式			
交通諸経費		1.0	式			
諸経費		1.0	式			
小計						
業務価格						
消費税及び地方消費税相当額						
委託代金額						

※単価及び金額は、消費税及び地方消費税を含まない金額

※概算数量の場合は、数量及び金額を()で囲む

仕 様 書

1 業務名

横浜市福祉保健研修交流センター 研修室間仕切り改修業務委託

2 業務内容

(1) 実施内容

設計書のとおり

(2) 提出書類

ア 工程表

イ 作業報告書

ウ 作業状況写真

エ その他本市担当者が指示する書類

3 履行期間

令和7年3月8日から令和7年3月17日まで

4 履行場所

横浜市福祉保健研修交流センター ウィリング横浜

(横浜市港南区上大岡西 1-6-1 ゆめおおおかオフィスタワー内)

5 履行条件

(1) 作業に必要な工具、消耗品等は受注者側が負担する。

(2) 作業中は事故等のないよう安全に注意すること。

(3) 作業にあたっては、施設などを損傷させないように注意すること。

(4) 業務に関係のない場所への出入りは禁止する。

(5) 受注者は事前に発注者と日程調整を行うこと。

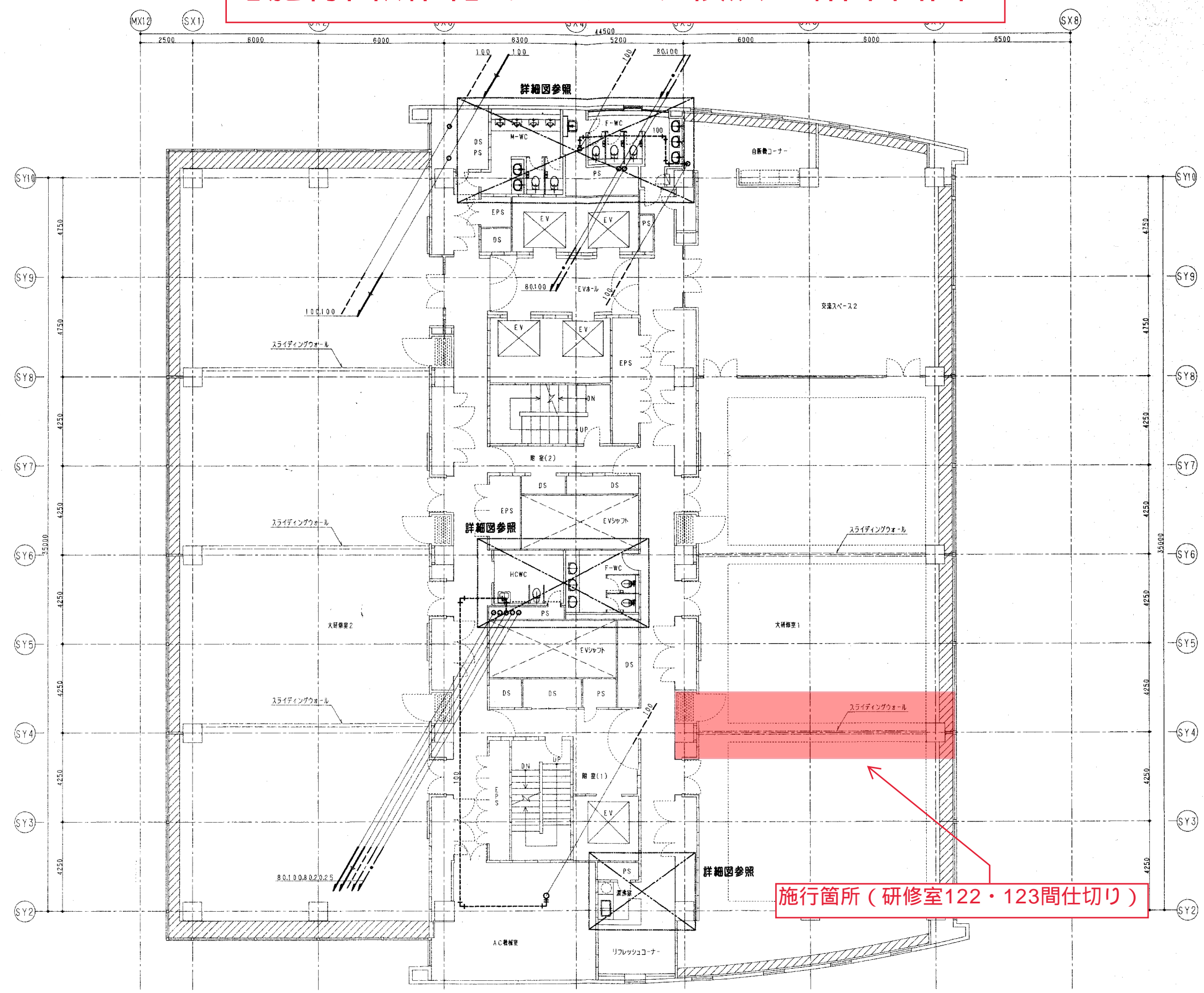
(6) 騒音や振動、臭気が発生する作業については、原則として22:00～6:00 までの間に行うこと。

(7) 地下2階に駐車場があり、1台まで駐車が可能(事前申請が必要)。23:00～5:00は地下駐車場の入出庫不可。

(8) 昼間のエレベーター使用は、台車に載る程度の物で、他の利用者に支障のない範囲で行う。エレベーターの専有利用は不可。

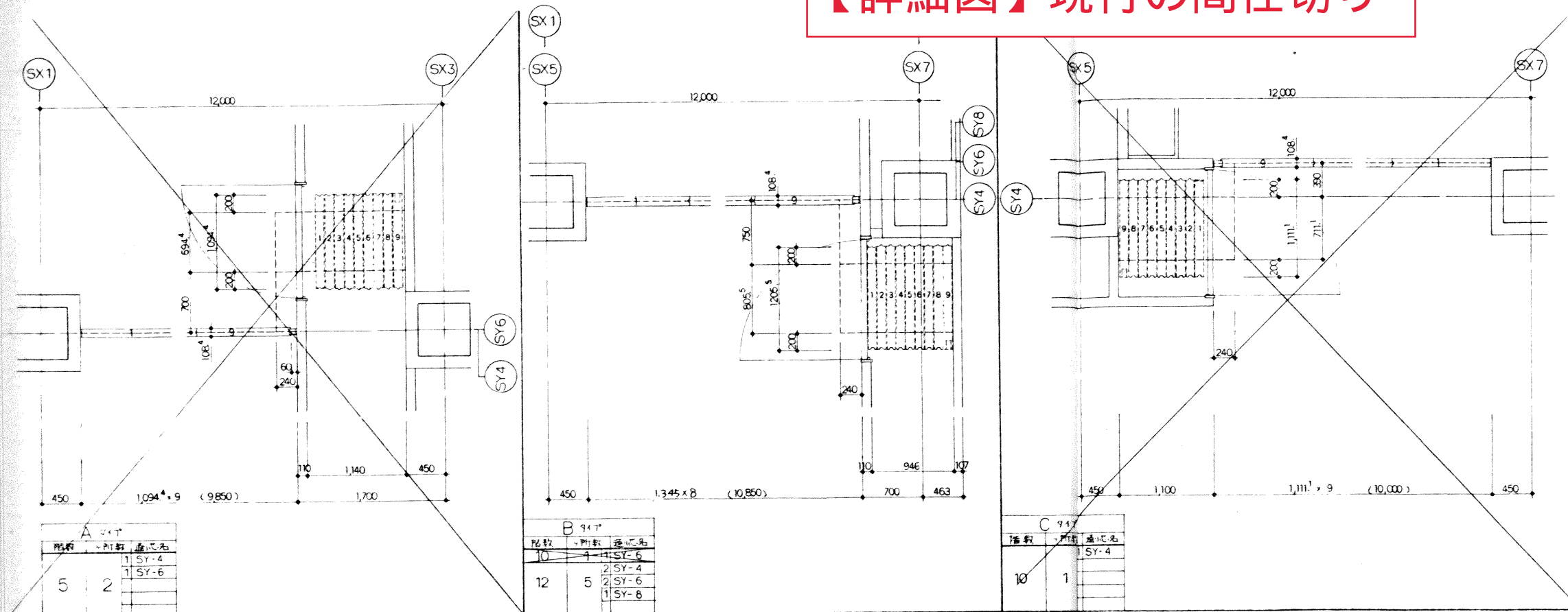
(9) その他定めていないことは、委託者と受託者で協議して決めること。

【施行箇所図】ウィリング横浜12階平面図

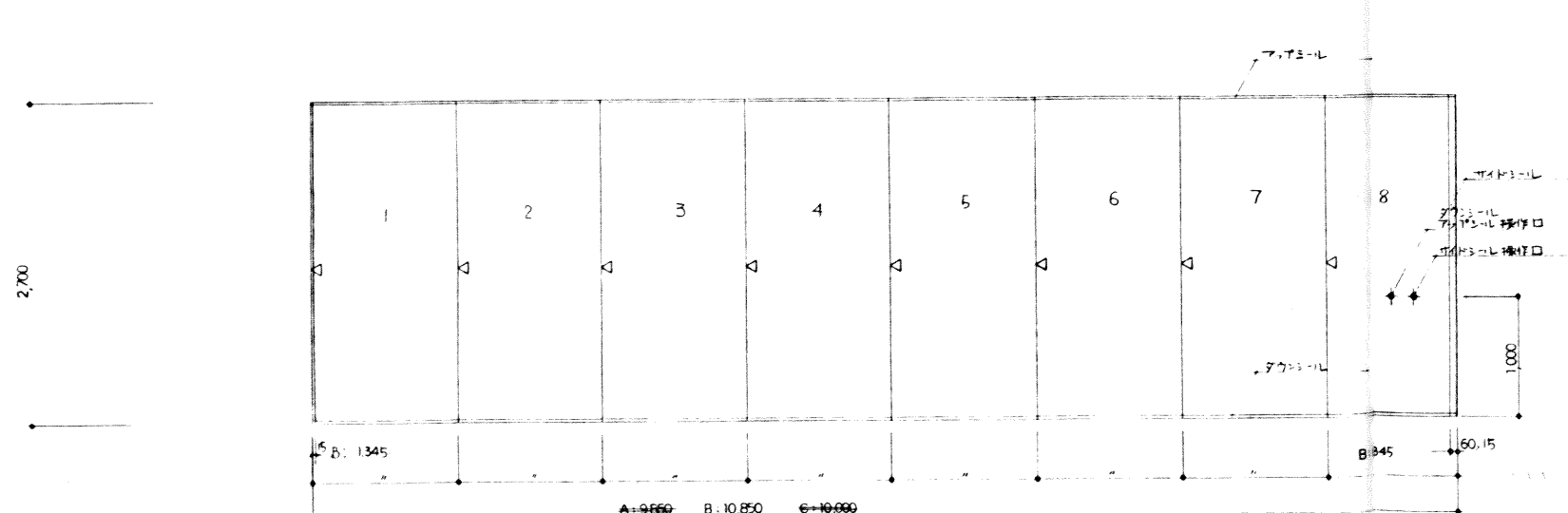


施行箇所 (研修室122・123間仕切り)

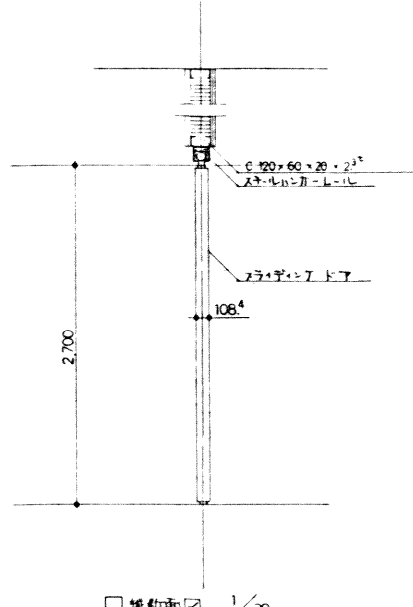
【詳細図】 現行の間仕切り



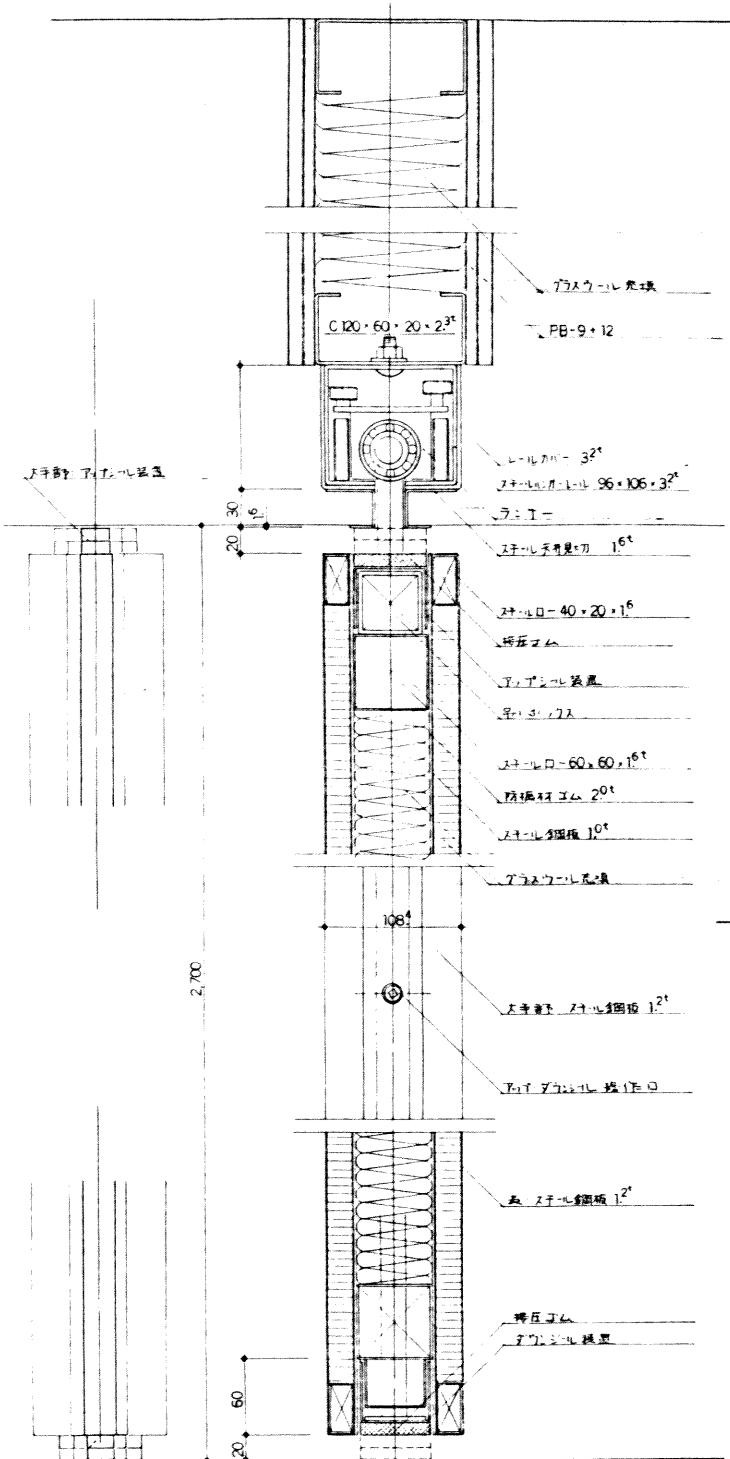
□ 平面図 1/30



□ 既設図 < A B C 共通 > 1/30

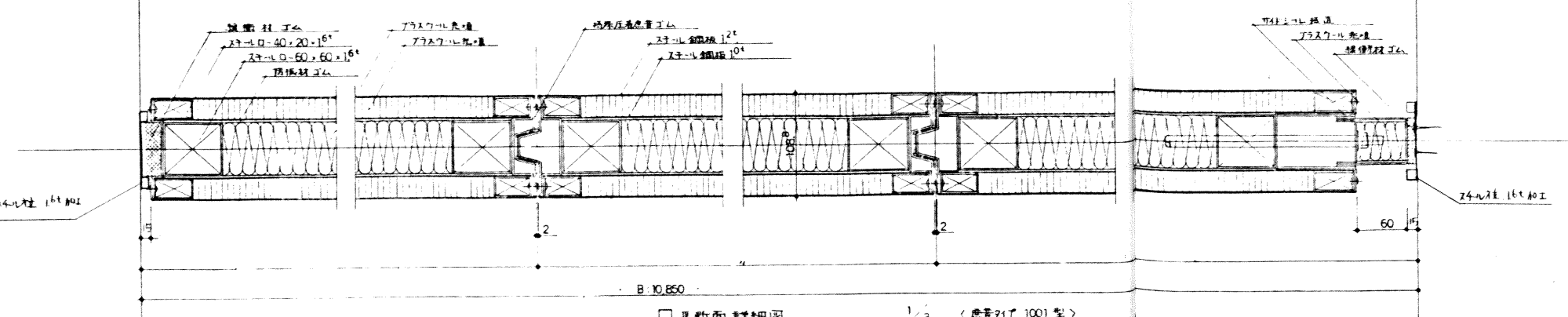


□ 横断面図 1/30



□ 大断面詳細図 1/3

□ 横断面詳細図 1/3



□ 平面断面詳細図 1/3 < 既設211 1001 型 >