

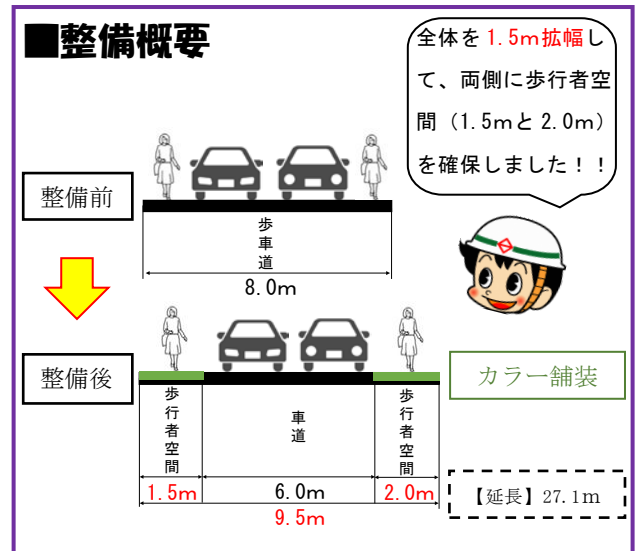
「古市場踏切」が**拡幅**され、 **安全に通行しやすくなりました！！**

■概要

川崎駅と横浜駅の間に位置する古市場踏切は、遮断時間が長い踏切で、自動車や自転車が、短い時間に多くの歩行者と同時に横断しており、接触事故の懸念がある踏切でした。

そこで、平成28年3月に策定した「横浜市踏切安全対策実施計画」の歩行者対策が必要な踏切に位置付けました。平成30年度から、横浜市が踏切及び前後道路を拡幅し、連続した歩行者空間の確保等を行う整備を進め、**令和3年6月8日に拡幅が完了しました。**

(踏切付近一部の舗装工事等は、7月中の完了を予定しています。)



■整備状況写真



お問合せ先

道路局建設課鉄道交差調整担当課長

梅津 彰

Tel 045-671-2757