

ヨコハマ e アンケート

横浜市内在住・在勤・在学の
15歳以上の方が対象！



2024年度新規メンバーを募集します

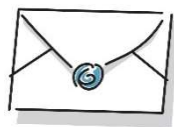
「ヨコハマ e アンケート」では、事前に登録していただいたメンバー（令和6年1月1日時点で4,780人）の方に、インターネットで市政に関するアンケートに回答していただき、その結果を横浜市の事業の企画、効果の測定、改善等に役立てています。**このたび、横浜市内在住、在勤、在学の方を対象に、2024年度の新規メンバーの募集を行います。**

メンバー登録された皆様には、横浜市の施策やイベント情報等を掲載したメールマガジンの配信、対象施設において入場料金の割引などの特典があります。ぜひご登録ください。

【ヨコハマ e アンケートの流れ】



横浜市ウェブページ
からメンバー登録



メールマガジンで
アンケートをお知らせ



インターネットで
アンケートに回答



アンケートの集計結果
や活用状況は後日ウェブ
ページ等で公表

活動内容	令和6年4月1日以降、月2回程度、市政に関するアンケート（横浜市電子申請・届出システム）への回答 <2023年度に実施したアンケートの例> <ul style="list-style-type: none">市内の景観や都市デザインに関するアンケート食の安全に関するアンケート市営バス・市営地下鉄のご利用状況に関するアンケート公共施設の利用実態に関するアンケート「性」の多様性に関するアンケート など ※ アンケートの集計結果は、市ウェブページで公表しています。
特典など	○メンバー登録証（電子メール）の提示で、対象施設において入場料金が割引になります。（2023年度の例：横浜人形の家、市立動物園、大佛次郎記念館） ○月2～4回、本市の施策や事業に関連するイベントや市政情報などを掲載したメールマガジンを配信します。 ○謝金はありません。

お問合せ先

横浜市市民局広聴相談課 ヨコハマ e アンケート担当

〒231-0005 横浜市中区本町6丁目50番地の10 TEL：045-671-2333 FAX：045-212-0911

Eメール：sh-hamaeenq@city.yokohama.jp

お申込みの詳細については、
裏面をご覧ください。

2024 年度新規メンバー募集要項

応募期間：2月5日（月）から3月8日（金）まで

対象者	横浜市内に在住・在勤・在学の15歳以上（令和6年4月1日時点）の方で、インターネット及び電子メールの利用が可能な方（横浜市職員は除きます）
応募方法	<p><ヨコハマeアンケートメンバー応募用フォーム> 次のURLから応募用フォームにお進みいただき、ご応募ください。 https://www.city.yokohama.lg.jp/city-info/koho-kocho/kocho/e_anke-to/bosyu.html</p> <p>・スマートフォンをお使いの場合は、Android 10 以上またはiOS バージョン 15 以上の端末をご利用ください。</p> <p>ヨコハマe アンケート 募集 <input type="button" value="検索"/></p> <p>応募用フォーム 二次元コード </p>
注意事項	<ul style="list-style-type: none">○インターネット接続のための費用など、アンケートの回答にかかる費用は、メンバーご本人の負担となります。○お知らせいただいた個人情報は適正に管理し、ヨコハマeアンケートの実施目的以外には使用しません。○原則、お申込みいただいた方全員をメンバーとして登録させていただきます。○同一人による重複登録はできません。

<これまでのアンケート集計結果>



https://www.city.yokohama.lg.jp/city-info/koho-kocho/kocho/e_anke-to/kekka/

<集計結果の活用状況>



https://www.city.yokohama.lg.jp/city-info/koho-kocho/kocho/e_anke-to/kekka/

皆さまのご登録をお待ちしております