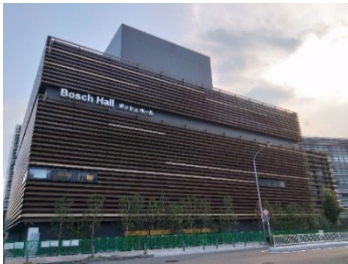


都筑区民文化センター（ボッシュ ホール）の 施設利用抽選申込を11月1日から開始します！

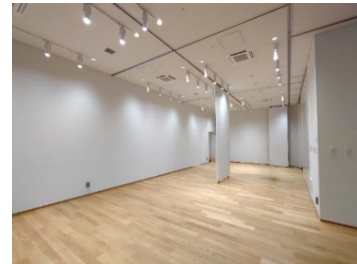
令和7年3月開館、4月より一般利用開始予定の都筑区民文化センター（ボッシュ ホール）について、令和6年11月1日から、「ホール」「ギャラリー」の施設利用抽選申込を先行して開始します。（その他の部屋は令和7年1月以降に抽選申込開始予定）



区民文化センター 外観



ホール（約300席）



ギャラリー

●施設利用の抽選申込について

施設利用のお申込みには、[横浜市市民利用施設予約システム](#)での事前の利用者登録が必要です。なお、施設概要や申込方法・利用方法等の詳細に関しては、都筑区民文化センター（ボッシュホール）のホームページにて発信していきます。

受付開始日 令和6年11月1日（金）～※

申込可能日 令和7年4月、5月分



▲施設 HP



▲予約システム HP

※ 状況により変更となる可能性があります。

【参考1】施設概要

所在地	横浜市都筑区中川中央一丁目9番地33号
整備手法	民間事業者へ区民文化センター整備を条件に市有地を売却し、完成した区民文化センターを取得する土地活用事業
面積	3,943.05㎡ 地下1階地上4階までの部分
施設内容	ホール（310席）、リハーサル室、ギャラリー、練習室（2室）、会議室（2室）等
施設の愛称	「ボッシュホール（Bosch Hall）」 ネーミングライツ契約による愛称
竣工日	令和6年8月15日
開館日	令和7年3月（予定）



整備地

裏面あり

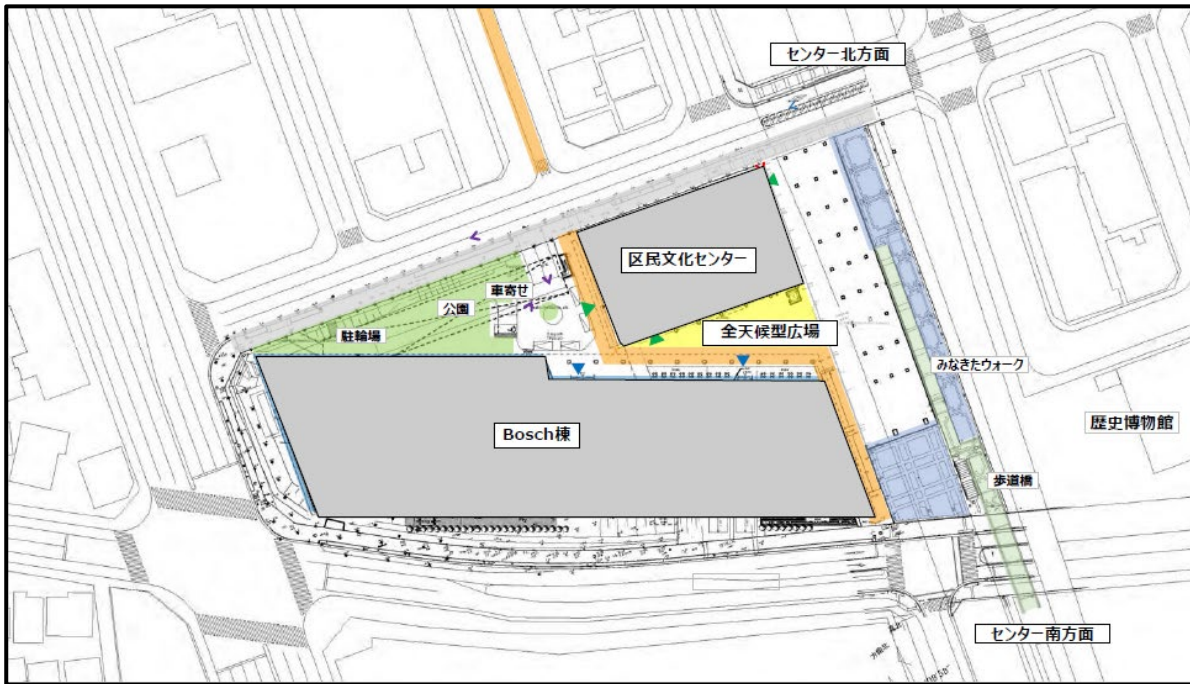


GREEN × EXPO 2027
YOKOHAMA JAPAN

2027年国際園芸博覧会 2027年3月～9月 横浜・上瀬谷



【参考2】都筑区民文化センター 配置図



お問合せ先

都筑区地域振興課長 須藤 健一 Tel 045-948-2230



GREEN x EXPO 2027
YOKOHAMA JAPAN

2027年国際園芸博覧会 2027年3月～9月 横浜・上瀬谷

