



PHOTO by Hideo MORI

新たな中期計画の基本的方向



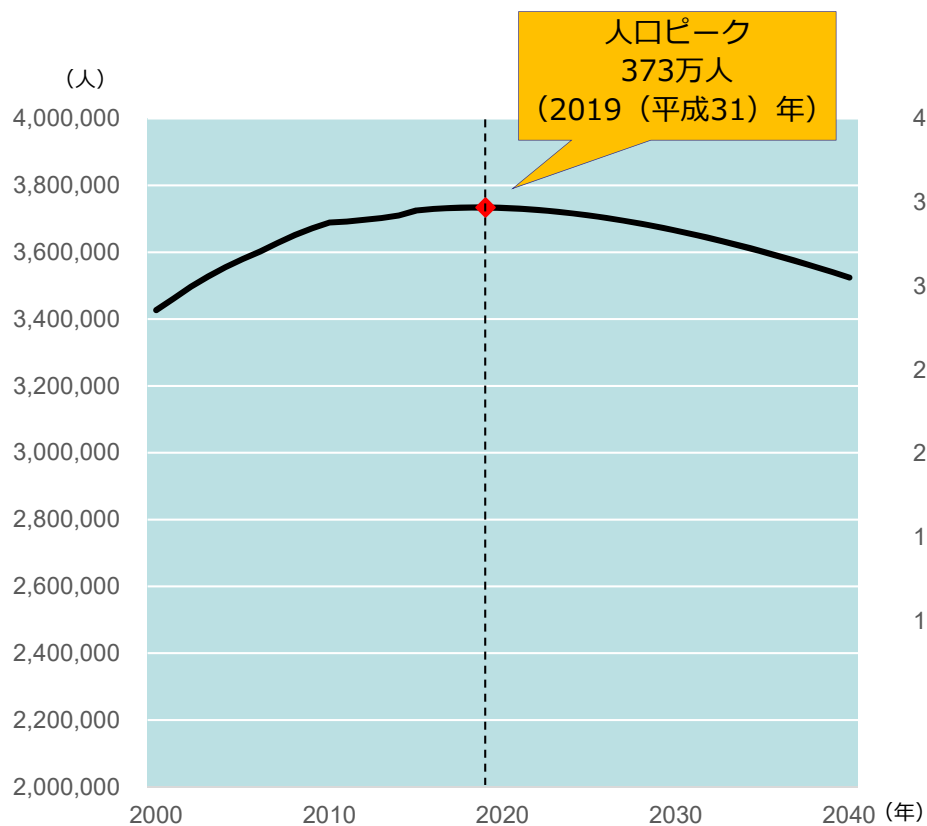
平成30年1月30日

これまでの実績

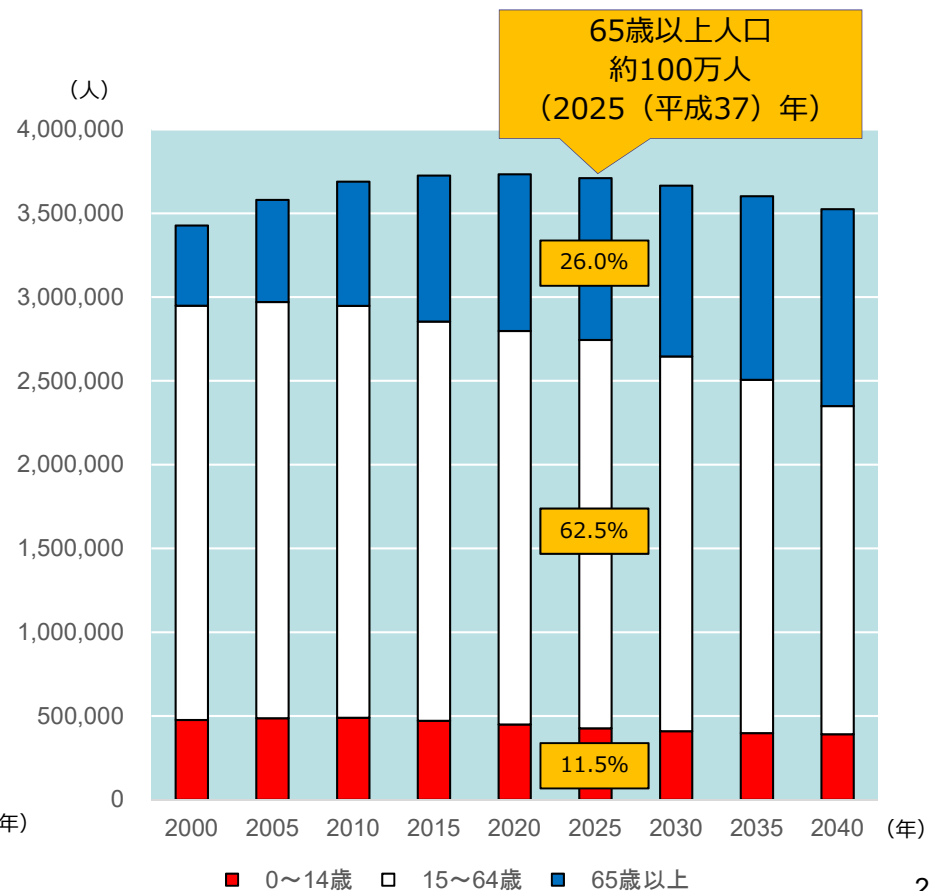
- ・全国をリードした**保育所待機児童対策**など、M字カーブを底上げした**女性の活躍支援**
(保育所待機児童数 2010(平成22)年：1,552人 → 2013(平成25)年：0人)
(30代後半女性の労働力率 2010(平成22)年：59.6% → 2015(平成27)年：66.2%)
- ・全18区で在宅医療連携拠点を開設するなど**医療・福祉の充実**
- ・3万人を超える雇用を創出した**企業誘致**
- ・横浜の**ブランド力向上**や**観光振興・賑わいづくり**
(2016(平成28)年の観光消費額 過去最高の3,195億円)
- ・APEC、アフリカ開発会議、ADB年次総会成功による**グローバルM I C E都市としての地位確立**
- ・ダンス、音楽、現代アートなど特色ある**文化芸術の推進** (ヨコハマトリエンナーレ2017に約26万人が来場)
- ・全国都市緑化よこはまフェアに600万人が来場した**花と緑あふれるまちづくり**
- ・横浜環状北線の開通など**都市インフラの強化**

人口減少社会の到来・超高齢社会の進展

①横浜市の将来人口



②横浜市の年齢3区分別人口



※グラフ①②とも、横浜市将来人口推計（2017年12月公表）から作成

2030年を展望し、次の世代へ「横浜」をつなぐ6つの戦略

新たなステージに

挑む

力強い経済成長と
文化芸術創造都市の実現

花と緑にあふれる
環境先進都市

超高齢社会への挑戦

人が、企業が集い
躍動するまちづくり

成長の基盤を

支える

未来を創る
多様な人づくり

未来を創る
強靱な都市づくり

戦略1 力強い経済成長と文化芸術創造都市の実現

企業集積の強みやオープンイノベーションの推進、文化芸術、観光・MICE、スポーツの力により、新たな価値・産業・賑わいを創出します。



資生堂グローバルイノベーションセンター



ヨコハマトリエンナーレ2017 島と星座とガラパゴス



横浜2016音祭り



Dance Dance Dance @ YOKOHAMA 2015



Dance Dance Dance @ YOKOHAMA 2015
東京バレエ団 Photo: Kiyonori Hasegawa

戦略2 花と緑にあふれる環境先進都市

花と緑あふれるガーデンシティ横浜を市民・企業との連携により展開するとともに、SDGsやパリ協定の視点を踏まえた環境政策で世界をリードし、自然共生と経済発展を実現します。



第33回全国都市緑化よこはまフェア



農とのふれあい



横浜風力発電所（ハマウイング）



里山ガーデン 秋の大花壇

戦略3 超高齢社会への挑戦

超高齢社会への挑戦として、いつまでも健康で生きがいを実感し、誰もが住み慣れた地域で安心していきいきと暮らせる地域社会を実現します。



よこはまエンジョイウォーク



地域包括ケアシステムの
構築・推進

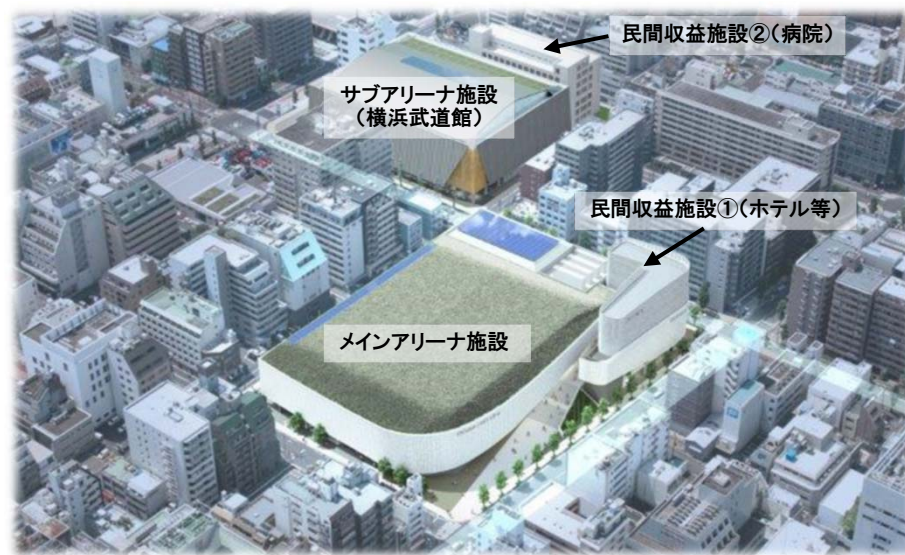


市民病院再整備

戦略4 人が、企業が集い躍動するまちづくり

成長と活力を生み出す都心部

横浜の成長をけん引するエリア(都心臨海部・京浜臨海部・新横浜都心周辺等)の魅力をより一層向上させ、国内外から人や企業が集い活力を生み出す都心部を実現します。



横浜文化体育館再整備事業

メインアリーナ施設・サブアリーナ施設鳥瞰図 (入札時提案資料)



アップル
YTC



神奈川大学 みなとみらいキャンパス (仮称)

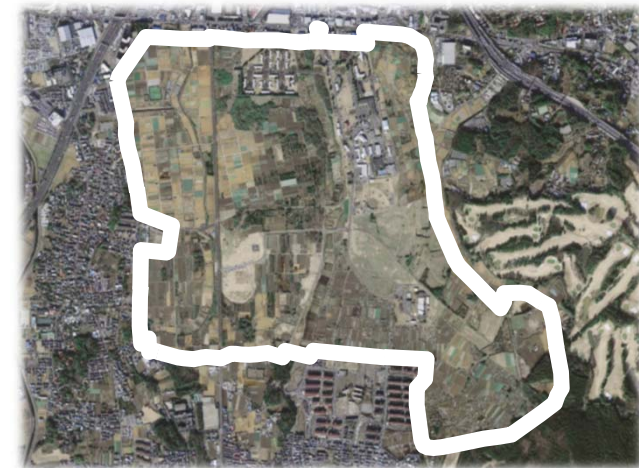
戦略4 人が、企業が集い躍動するまちづくり

誰もが「住みたい」「住み続けたい」と思える郊外部

駅周辺の機能強化、自然豊かで良好な住環境、それらをつなぐ地域交通の充実などにより、誰もが愛着を持ち、「住みたい」「住み続けたい」と思える郊外部を実現します。



持続可能な住宅地推進プロジェクト



旧上瀬谷通信施設周辺地域

戦略5 未来を創る多様な人づくり

子育て・教育環境の充実や、女性・シニア・若者の活躍支援など、横浜の未来を創るあらゆる人への投資を推進し、ポテンシャルを存分に発揮できる都市を実現します。



地域子育て支援拠点



APEC女性と経済フォーラムHLPD（大臣級会合）



中学校昼食における選択制の充実

戦略6 未来を創る強靱な都市づくり

災害に強い安全で安心な都市

防災・減災機能を備えた都市づくり、災害に強い人づくり・地域づくりを進め、市民の生命と財産を守る、災害に強い安全で安心な都市を実現します。



横浜市民防災センター



がけ地対策

戦略6 未来を創る強靱な都市づくり

市民生活と経済活動を支える都市基盤

道路・鉄道・港湾などの都市インフラの充実、公共施設の計画的かつ効果的な保全・更新を進め、将来にわたり市民生活と経済活動を支える都市基盤を実現します。



神奈川東部方面線の整備



横浜環状道路

資料提供：首都高速道路（株）



新港ふ頭に客船ターミナルを整備

計画期間（2018～2021年度の4年間）における政策

中長期的な戦略をもとに重点的に取り組む38の政策を示し、
直面する課題と社会経済状況の変化にしっかりと対応します。

<p>戦略1 力強い経済成長と文化芸術創造都市の実現</p> <ul style="list-style-type: none"> ○中小企業の経営革新と経営基盤の強化 ○文化芸術創造都市による魅力・活力の創出 <p>など 8つの政策</p>	<p>戦略2 花と緑にあふれる環境先進都市</p> <ul style="list-style-type: none"> ○花・緑・農・水が街や暮らしとつながるガーデンシティ横浜の推進 ○地球温暖化対策・エネルギー施策の大都市モデルの創造 <p>など 5つの政策</p>	<p>戦略3 超高齢社会への挑戦</p> <ul style="list-style-type: none"> ○参加と協働による地域福祉保健の推進 ○健康づくりと健康危機管理などによる市民の安心確保 <p>など 5つの政策</p>
<p>戦略4 人が、企業が集い躍動するまちづくり</p> <ul style="list-style-type: none"> ○魅力と活力あふれる都心部の機能強化 ○コンパクトで活力のある郊外部のまちづくり <p>など 4つの政策</p>	<p>戦略5 未来を創る多様な人づくり</p> <ul style="list-style-type: none"> ○すべての子育て家庭及び妊産婦への総合的な支援 ○女性が働きやすく、活躍できるまち <p>など 11の政策</p>	<p>戦略6 未来を創る強靱な都市づくり</p> <ul style="list-style-type: none"> ○災害に強い都市づくり（地震・風水害等対策） ○交通ネットワークの充実による都市インフラの強化 <p>など 5つの政策</p>

政策を進めるにあたって土台となる持続可能な行財政運営の取組

行政運営

徹底した事業見直しや、事務の効率化・適正化など、
不断の行政改革に取り組みます。

- 1 時代背景を踏まえた行政運営の不断の見直し
- 2 データ及びICTを活用した行政運営の推進
- 3 働き方改革と市の将来を支える職員の確保・育成
- 4 民間との連携強化による「共創」の推進
- 5 市民の視点に立った行政サービスの提供と地域との協働

政策を進めるにあたって土台となる持続可能な行財政運営の取組

財政運営

- 「横浜市将来にわたる責任ある財政運営の推進に関する条例」を踏まえ、「施策の推進」と「財政の健全性の維持」の両立を図り、多様化・複雑化する課題に的確に対応していく持続可能な財政運営を進めます。

- 1 計画的な市債活用による一般会計が対応する借入金残高の管理
- 2 財源の安定的な確保による財政基盤の強化
- 3 保有資産の適正管理・戦略的な活用
- 4 効率的な財政運営の推進
- 5 財政運営の透明性の確保・向上

「新たな中期計画の基本的方向」

「広報よこはま」3月号

市民意見募集の実施等

素案（5月頃）

「広報よこはま」特別号

パブリックコメント

原案（9月頃）

※原案を基に議案を提出する予定です。