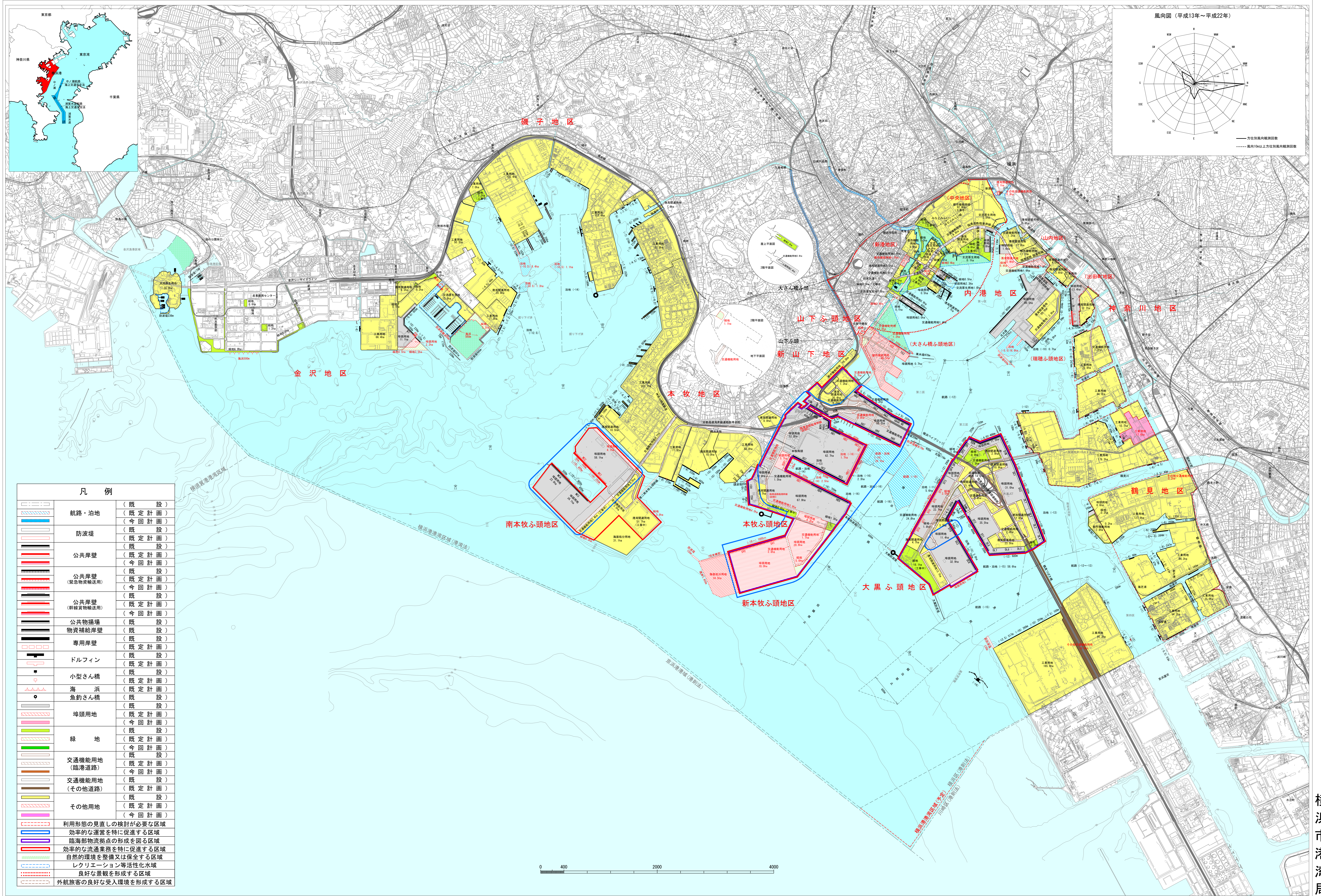
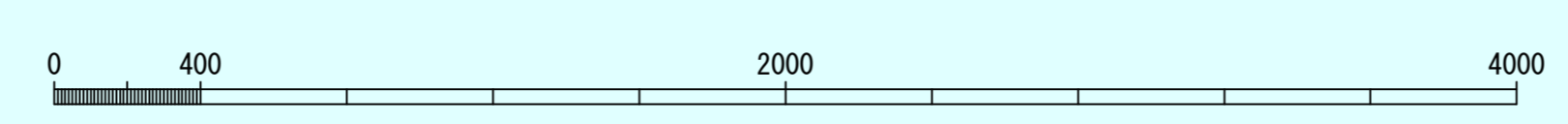
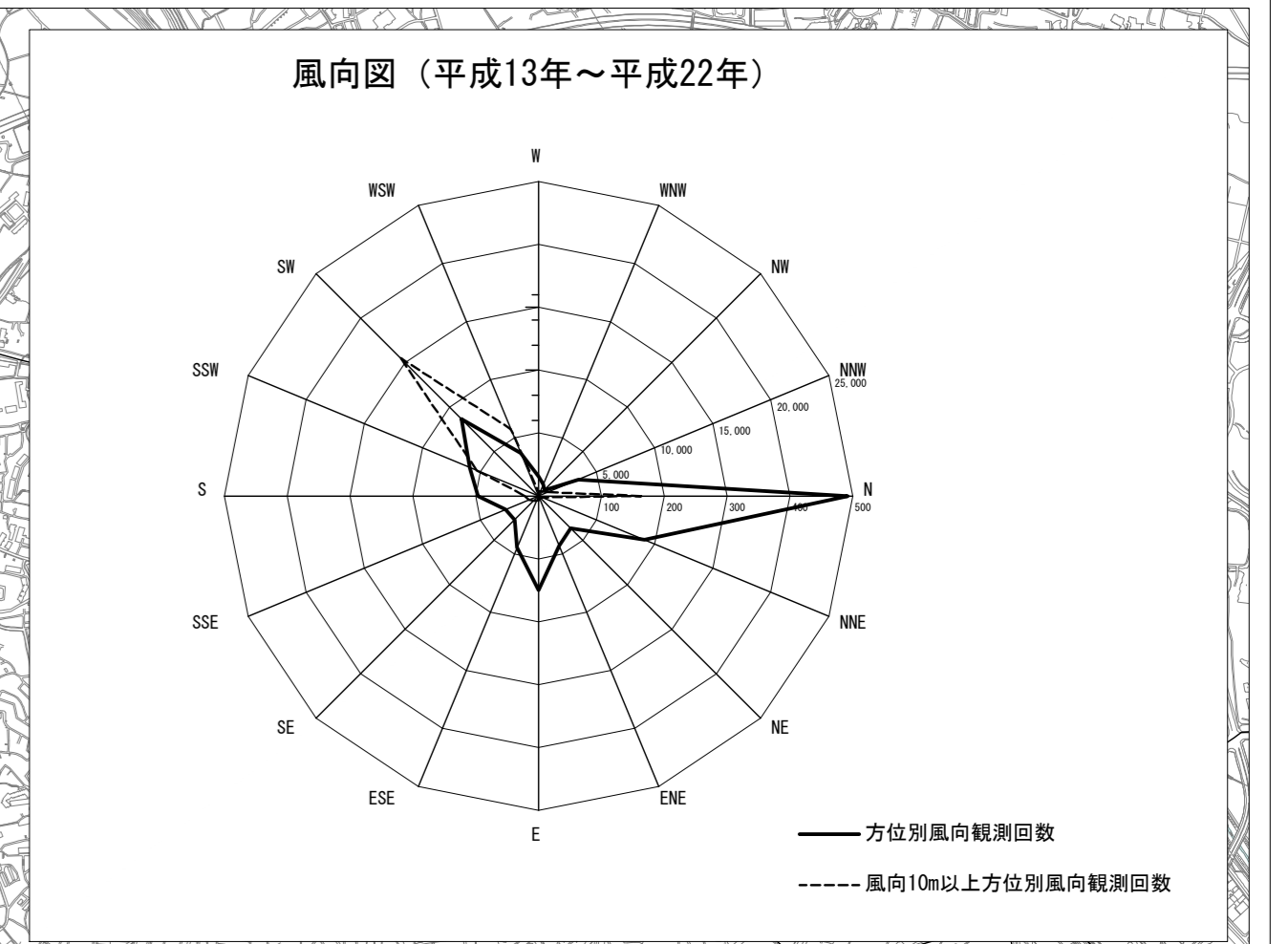


横浜港港湾計画図



凡例	
	航路・泊地 (既定設)
	航路・泊地 (既定計画)
	航路・泊地 (今回計画)
	防波堤 (既定設)
	防波堤 (既定計画)
	防波堤 (今回計画)
	公共岸壁 (既定設)
	公共岸壁 (既定計画)
	公共岸壁 (今回計画)
	公共岸壁 (緊急物資輸送用) (既定設)
	公共岸壁 (緊急物資輸送用) (既定計画)
	公共岸壁 (緊急物資輸送用) (今回計画)
	公共岸壁 (幹線貨物輸送用) (既定設)
	公共岸壁 (幹線貨物輸送用) (既定計画)
	公共岸壁 (幹線貨物輸送用) (今回計画)
	公共岸壁 (幹線貨物輸送用) (既定設)
	公共岸壁 (幹線貨物輸送用) (既定計画)
	公共岸壁 (幹線貨物輸送用) (今回計画)
	公共岸壁 (幹線貨物輸送用) (既定設)
	公共岸壁 (幹線貨物輸送用) (既定計画)
	公共岸壁 (幹線貨物輸送用) (今回計画)
	公共物揚場 (既定設)
	公共物揚場 (既定計画)
	公共物揚場 (今回計画)
	物資補給岸壁 (既定設)
	物資補給岸壁 (既定計画)
	物資補給岸壁 (今回計画)
	専用岸壁 (既定設)
	専用岸壁 (既定計画)
	専用岸壁 (今回計画)
	ドルフィン (既定設)
	ドルフィン (既定計画)
	ドルフィン (今回計画)
	小型さん橋 (既定設)
	小型さん橋 (既定計画)
	小型さん橋 (今回計画)
	海浜 (既定設)
	海浜 (既定計画)
	海浜 (今回計画)
	魚釣さん橋 (既定設)
	魚釣さん橋 (既定計画)
	魚釣さん橋 (今回計画)
	埠頭用地 (既定設)
	埠頭用地 (既定計画)
	埠頭用地 (今回計画)
	緑地 (既定設)
	緑地 (既定計画)
	緑地 (今回計画)
	交通機能用地 (既定設)
	交通機能用地 (既定計画)
	交通機能用地 (今回計画)
	交通機能用地 (臨港道路) (既定設)
	交通機能用地 (臨港道路) (既定計画)
	交通機能用地 (臨港道路) (今回計画)
	交通機能用地 (その他道路) (既定設)
	交通機能用地 (その他道路) (既定計画)
	交通機能用地 (その他道路) (今回計画)
	その他用地 (既定設)
	その他用地 (既定計画)
	その他用地 (今回計画)
	利用形態の見直しの検討が必要な区域
	効率的な運営を特に促進する区域
	臨海部物流拠点の形成を図る区域
	効率的な物流業務を特に促進する区域
	自然的環境を整備又は保全する区域
	レクリエーション等活性化水域
	良好な景観を形成する区域
	外航旅客の良好な受入環境を形成する区域



横浜市港湾局

令和6年11月時点