

(様式3)

公共事業再評価調書

番 号	道路-10	事業担当局課	瀬谷区瀬谷土木事務所		
事業名	県道瀬谷柏尾（本郷その2地区）道路改良事業		採択年度	H18	
施工場所	瀬谷区本郷一丁目～二丁目		経過年数	8年	
目的及び 事業概要	<p>目的</p> <p>県道瀬谷柏尾は、瀬谷区を南北に縦断する主要幹線道路で瀬谷区北西部では国道246号、大和市等から相鉄線瀬谷駅方面へのアクセス道路として重要な役割を担っており、交差する環状4号線の開通により交通量が増加しております。</p> <p>しかし、当該事業路線延長300m区間においては道路幅員が5.5m～7.0m程度と狭く、バス運行のすれ違いに支障をきたしており、また歩道未設置区間のため歩行者通行による渋滞の原因となっております。大門小学校スクールゾーン内通学路として通学児童等、歩行者の安全確保、車両通行の円滑化を目的として両側に歩道設置し道路整備を行うものです。</p> <p>事業概要</p> <p>県道瀬谷柏尾（本郷その2地区）</p> <p>延長300m、幅員11m（車道7m、歩道2m×2）用地面積、1,318㎡</p>				
			当 初(事業採択時)	変 更(平成22年度)	
	事業期間		H18年度～H22年度	H18年度～H29年度(延伸予定)	
	事業費	合 計	668百万円	765百万円	
		国 費	—	407百万円	
		市 費	668百万円	358百万円	
	変更内容	事業期間の延伸と事業費の変更			
	上位計画等の位置付け	<p>横浜市中期4か年計画の施策の1つである「交通ネットワークの充実による都市基盤の強化」で、主にバス路線などの渋滞を解消するため、バスベイや右折レーンの設置による交差点改良、歩道整備による安全の確保を進めるとしています。</p> <p>本事業区間は、相鉄線瀬谷駅へのバス路線であり歩道設置や車道整備により車両通行の円滑化、バス運行定時性の確保、歩行者の安全性の向上を図るものです。</p>			
	関連事業	—			
	事業の 必要性	事業を巡る社会経済情勢等の変化	<p>近年、この地域は工場移転・規模縮小に伴う開発が進み、住宅が多く建設されております。</p> <p>また、環状4号線（上瀬谷地区）の都市計画道路整備の実施に伴い、交通流入が増加するものと思われます。地元からの歩道設置要望が強く望まれております。</p>		
事業の投資効果				事業全体	残 事 業
		割引率		4%(2%)	
		総便益(B)		30.6億円(46.4億円)	—
		総費用(C)		7.8億円(7.0億円)	—
		費用便益比(B/C)		3.9(6.6)	—
		感度分析 [交通量-10%]		2.6(4.4)	—
[その他特記事項]					
B/Cの算定にない	当該路線は、大門小学校のスクールゾーンになっておりますが、道路状況が悪いため迂回ルートを通学路として利用しているところです。				

	事業効果	歩道設置により、歩行者の安全確保と歩車分離によりバス運行の定時性が確保され車両通行の円滑化が図れます。
	残事業の内容	—

事業の進捗状況	事業進捗率%	平成 24 年度末までの用地取得率は 76%、事業進捗率 71%となっています。 県道瀬谷柏尾（本郷その 1 地区）で、環状 4 号線から延長 500m の拡幅整備を平成 19 年度に完了しております。
	71%	
	用地取得率%	
	76%	
	供用等の状況	
	—	

事業の課題及び進捗見込み	用地取得に時間を要しておりますが、関係地権者との交渉では理解を得ております。 移転先等の候補地に時間を要しますが、取得済み用地を暫定歩道として供用しており整備効果は得られております。 残りの用地取得件数は 4 件であり、平成 29 年度を目途に完成を目指します。
--------------	---

代替案立案等の可能性	—
------------	---

その他コスト削減項目等	—
-------------	---

	委員会年度	意見具申等	意見具申等に対する対応状況
過去の委員会からの意見等	—	—	—

その他	—
-----	---

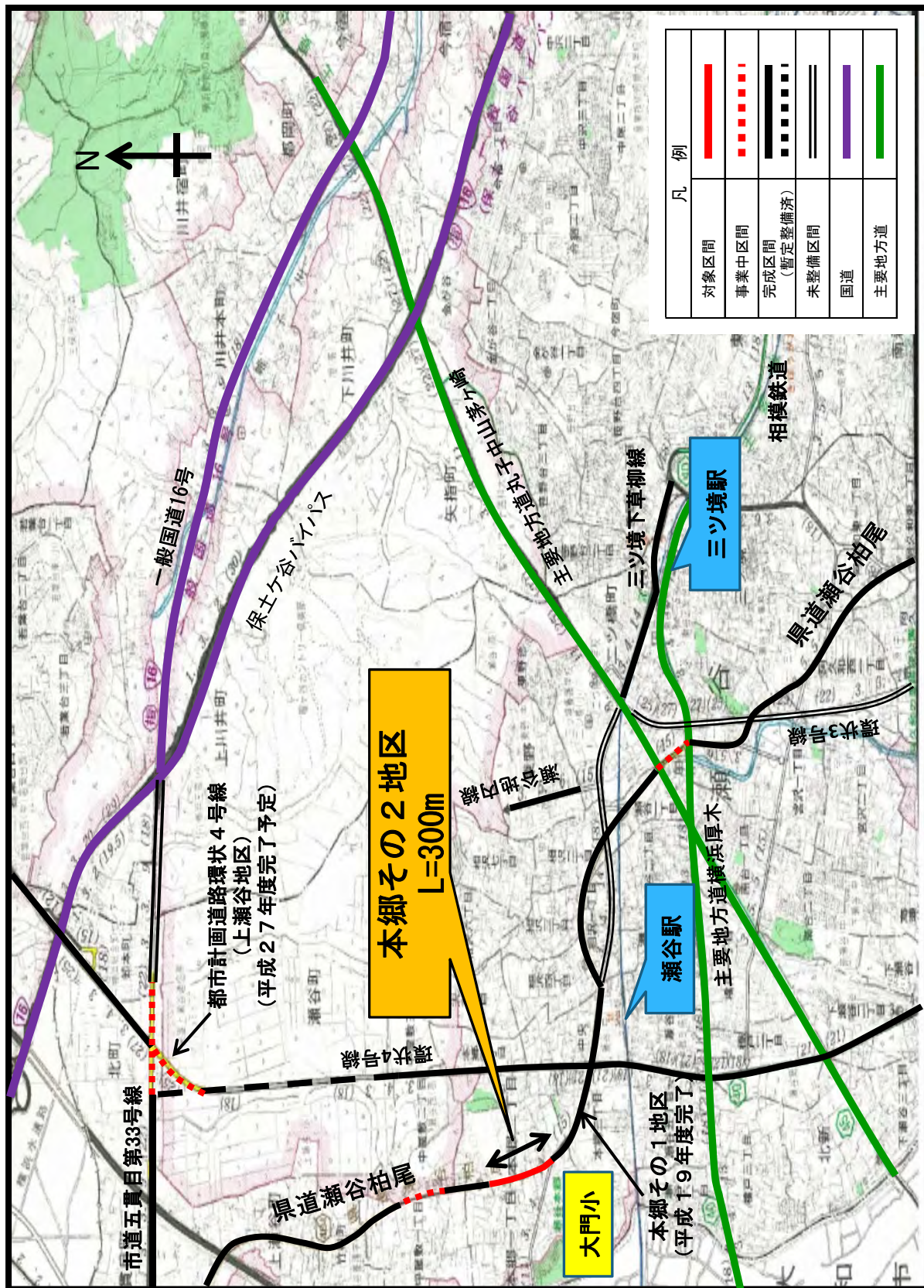
対応方針(案)	継続	計画通り(上記計画を実施) ※ 1
		一部見直し(上記計画を変更) ※ 2 【見直し内容】
		中止

対応方針案とした理由	本事業区間は、県道瀬谷柏尾で瀬谷区内の北西部地域と相鉄線瀬谷駅を結ぶバス路線であります が、朝夕は渋滞が発生し、歩行者の安全も脅かされている状況になっています。 そこで、道路整備により歩行者の安全確保、バス運行の定時性の確保、並びに車両通行の円滑化を図るため、事業を継続して実施する必要があると判断しています。
------------	---

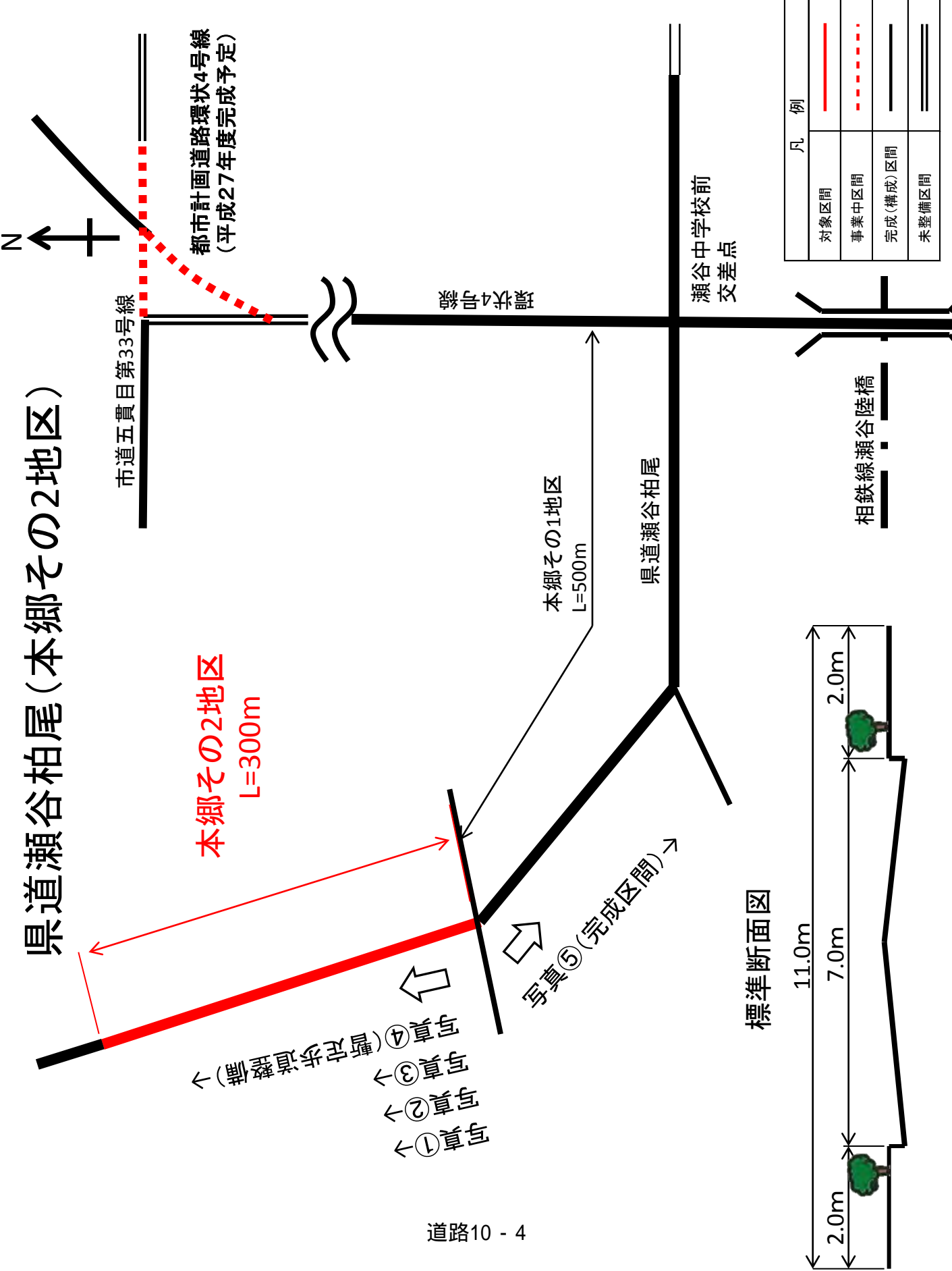
※ 1 : 既に見直し内容が確定している場合は、こちらを選択してください。前の再評価で「継続(一部見直し)」の事業についても、その見直し内容が確定している場合は、こちらを選択してください。

※ 2 : 今後、見直しを行うことが確定している事業は、こちらを選択し、見直し内容を記載してください。

県道瀬谷柏尾(本郷その2地区)



県道瀬谷柏尾(本郷その2地区)

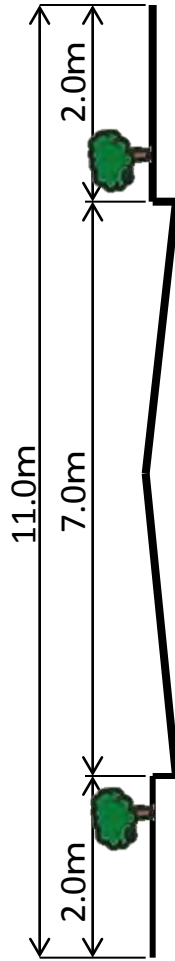


本郷その2地区
L=300m

本郷その1地区
L=500m

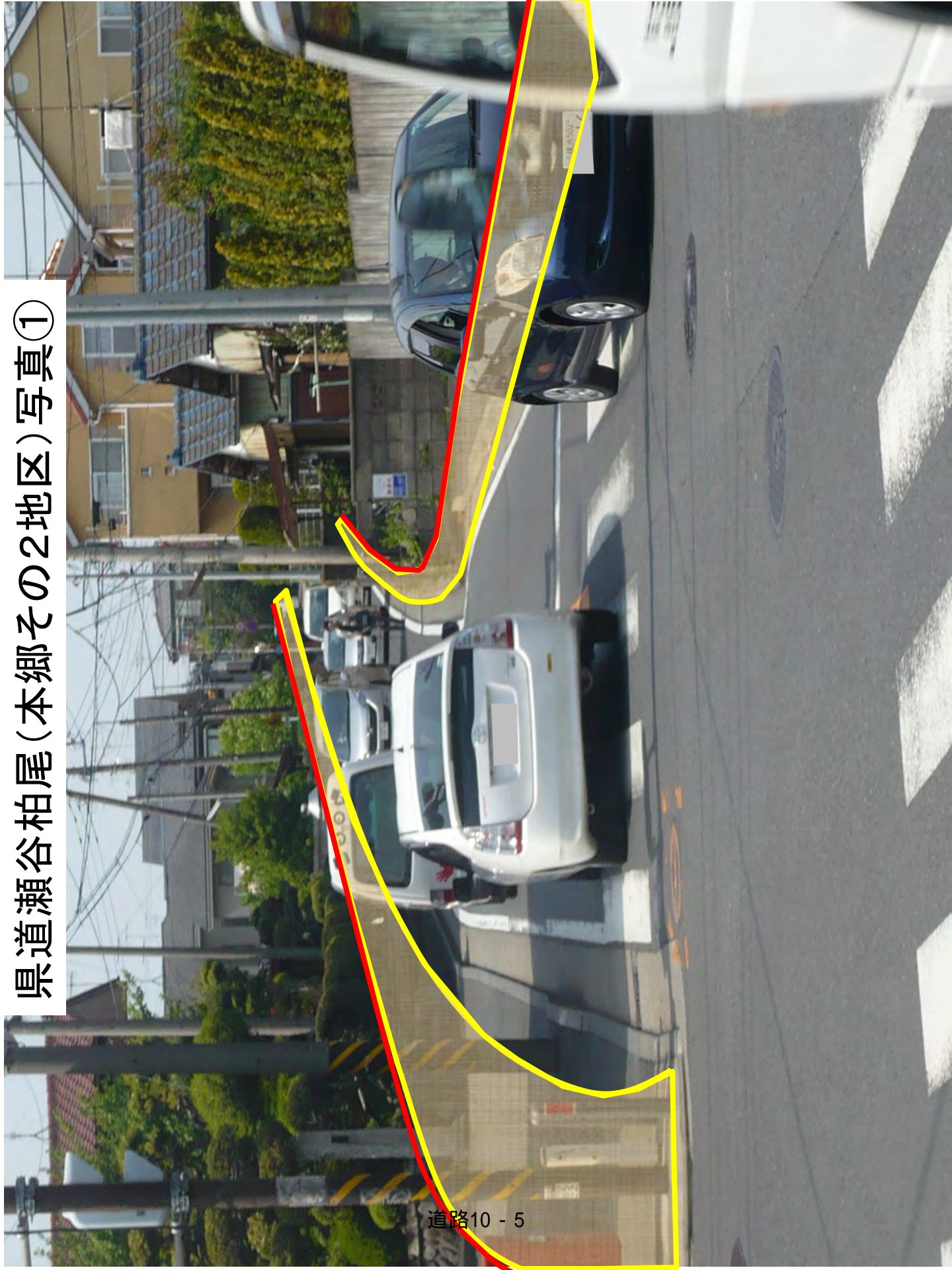
- 写真①
- 写真②
- 写真③
- 写真④(暫定歩道整備)
- 写真⑤(完成区間)

凡 例	
対象区間	
事業中区間	
完成(構成)区間	
未整備区間	

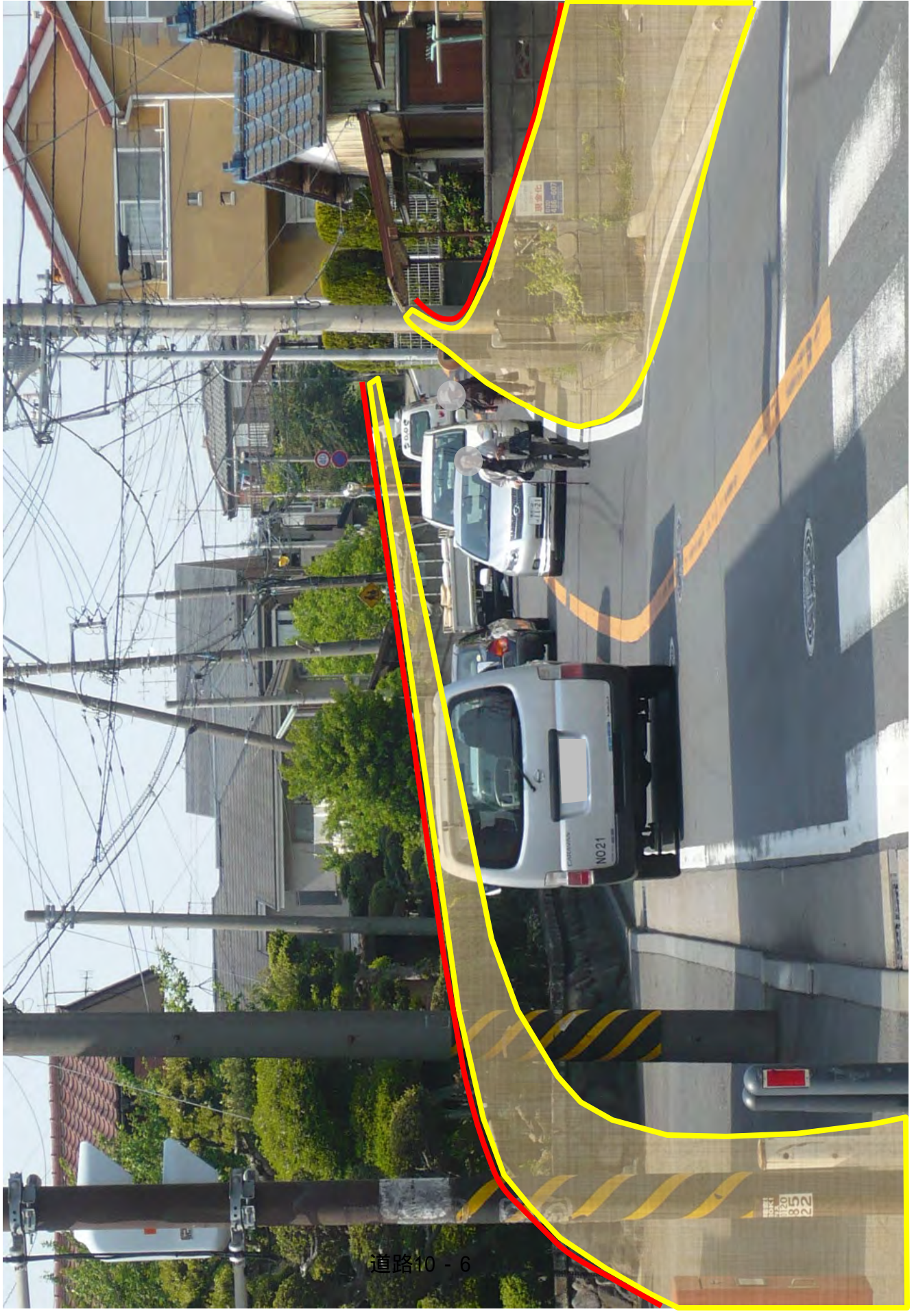


標準断面図

県道瀬谷柏尾(本郷その2地区)写真①



県道瀬谷柏尾(本郷その2地区)写真②



県道瀬谷柏尾(本郷その2地区)写真③



県道瀬谷柏尾(本郷その2地区)写真④ 暫定歩道整備



県道瀬谷柏尾(本郷その1地区)写真⑤ 完了区間



事業進捗状況

県道瀬谷柏尾（本郷その2地区）

（単位：百万円）

年度	単年度事業費			事業進捗率			用地取得		
	合計	用地・補償	工事・委託	合計※1	用地・補償※2	工事・委託※2	取得面積(m ²)	累計(m ²)	用地取得率※3
H18	5	0	5	0.7%	0.0%	0.7%	0	0	0.0%
H19	7	0	7	1.7%	0.0%	1.7%	0	0	0.0%
H20	277	271	6	37.9%	35.4%	2.5%	405	405	30.7%
H21	169	154	15	60.0%	55.5%	4.5%	477	881	66.9%
H22	22	7	15	62.8%	56.4%	6.4%	0	881	66.9%
H23	48	48	0	69.2%	62.7%	6.4%	79	960	72.9%
H24	17	13	4	71.4%	64.5%	6.9%	36	997	75.6%
合計	546	493	53				997		

※1 事業進捗率（合計）は全体事業費（様式3参照）に占める各年度までの用地補償費と工事委託費の和
 ※2 事業進捗率（用地補償、工事委託）は全体事業費に占める各年度までの用地補償費もしくは工事委託費の割合
 ※3 用地取得率は事業全体の取得面積（様式3参照）に占める各年度までの取得面積の割合

事業進捗状況 県道瀬谷柏尾（本郷2）

