

2. 案内図

- ・ 所在地：横浜市神奈川区三枚町 755-1 ほか
- ・ (仮称) 三枚町公園は横浜市神奈川区に位置し、最寄り駅からのアクセスは、片倉町駅（市営地下鉄ブルーライン）から徒歩 15 分となります。

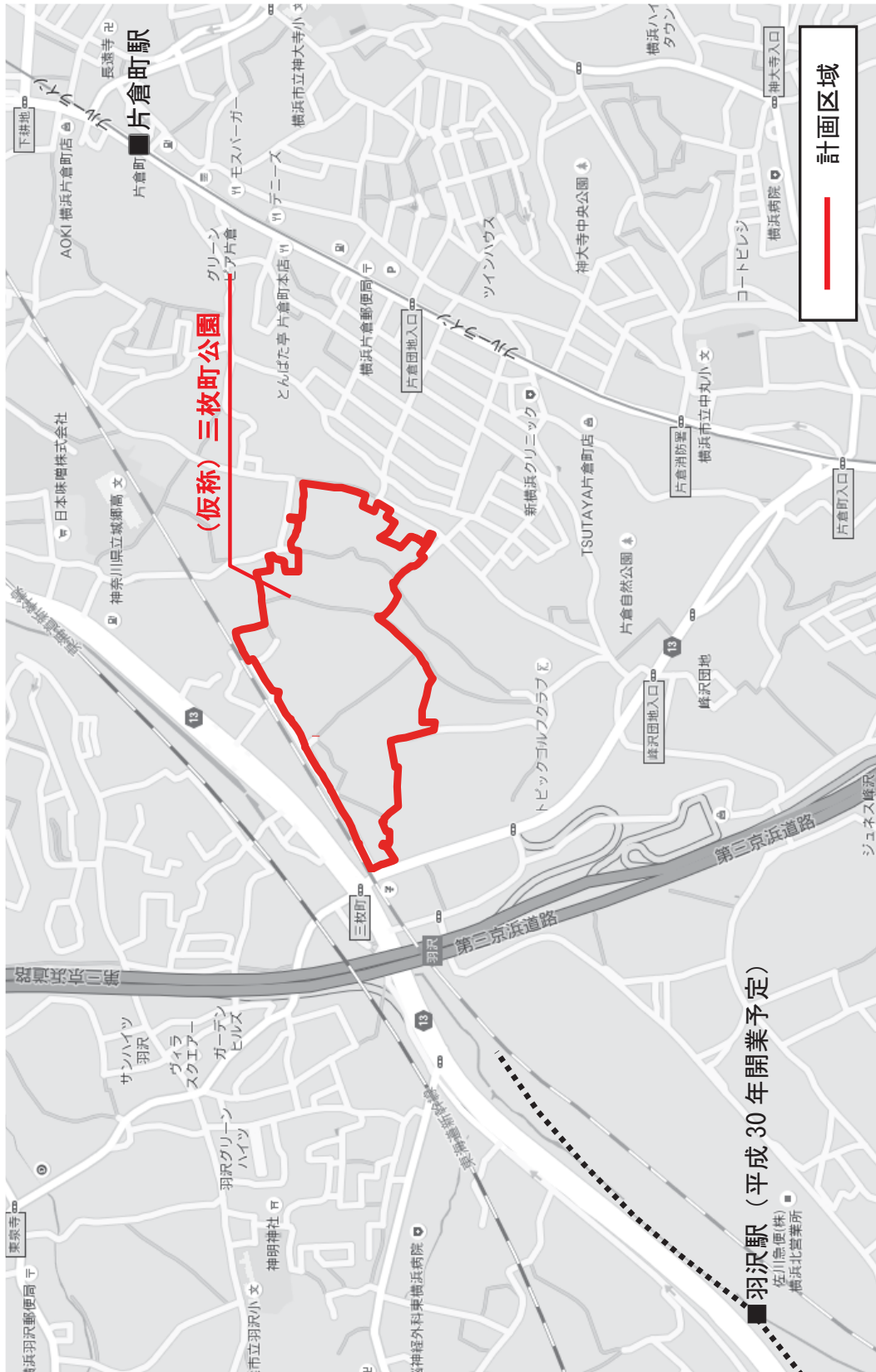


図 1 公園位置図

3. 航空写真

- ・ 第一期区域となる農地は高台となっており、農地の西側は北西向きの緩斜面地、農地の東側は宅地を中心部の底としたすり鉢上の地形で、その東側の道路は尾根道となります。
- ・ また、その尾根道の更に東側は谷戸地形で、緑地の中央を通る道路が谷底となります。



図 2 航空写真

4. 平面図

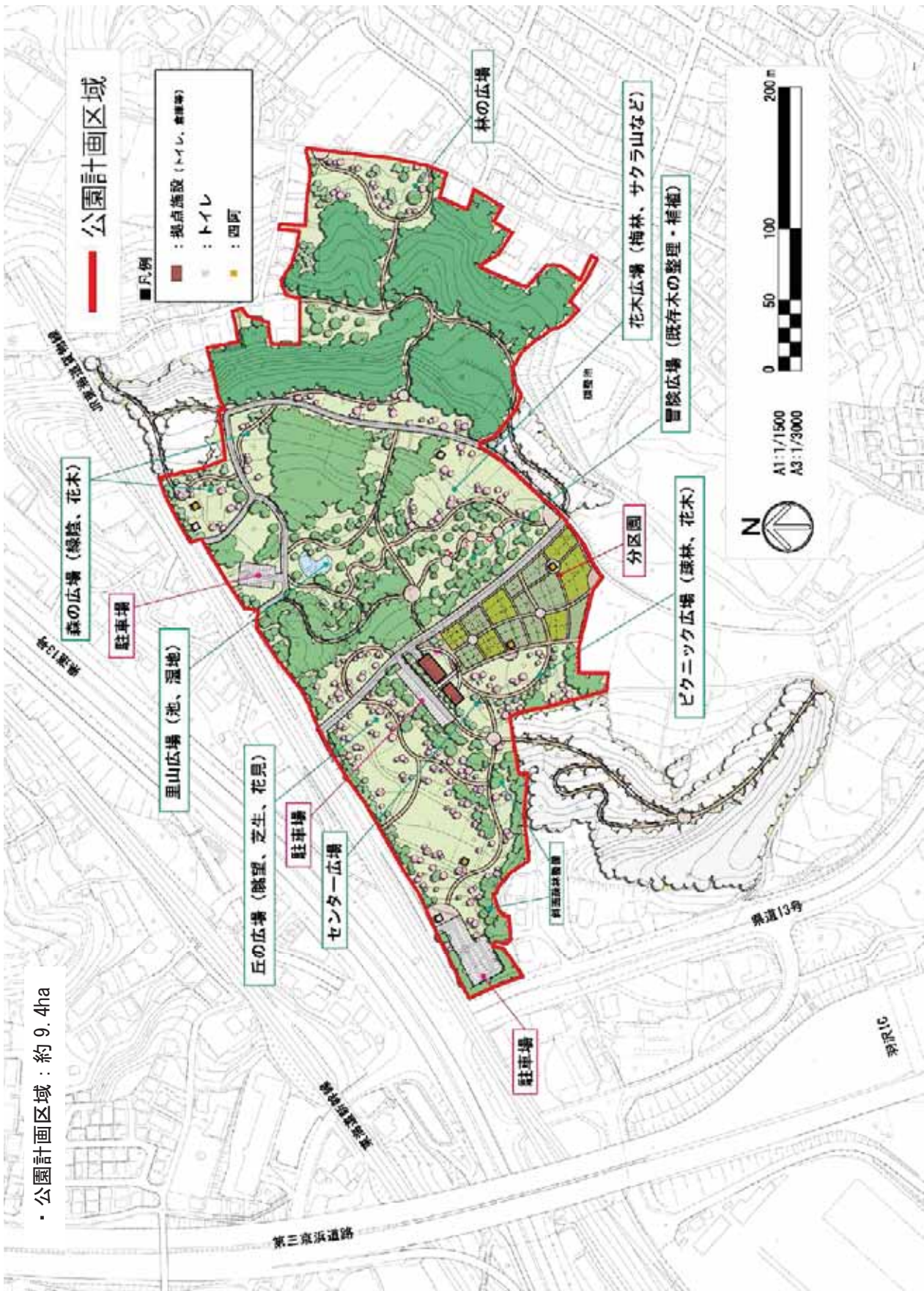


図 3 基本計画図

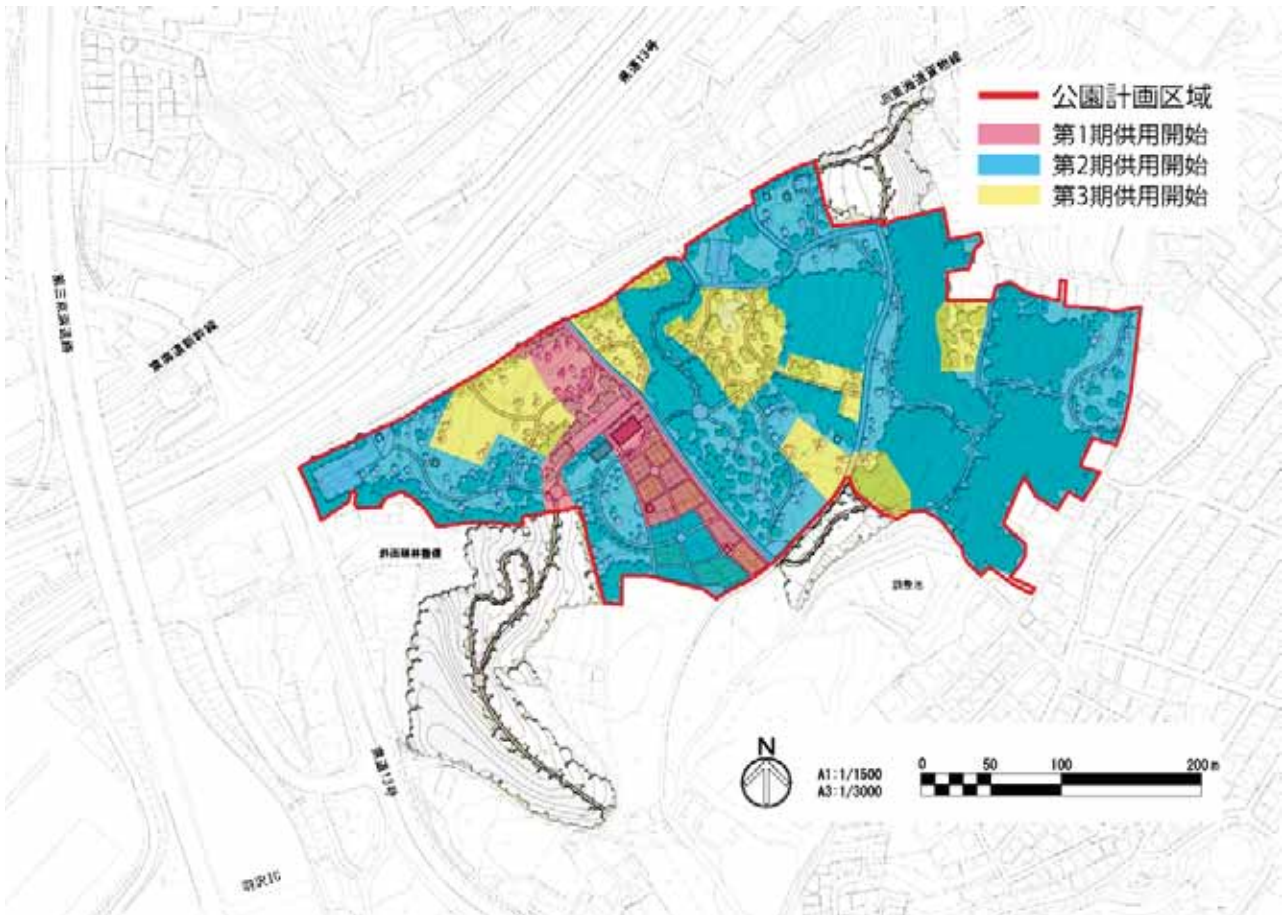


图 4 段階の計画区域

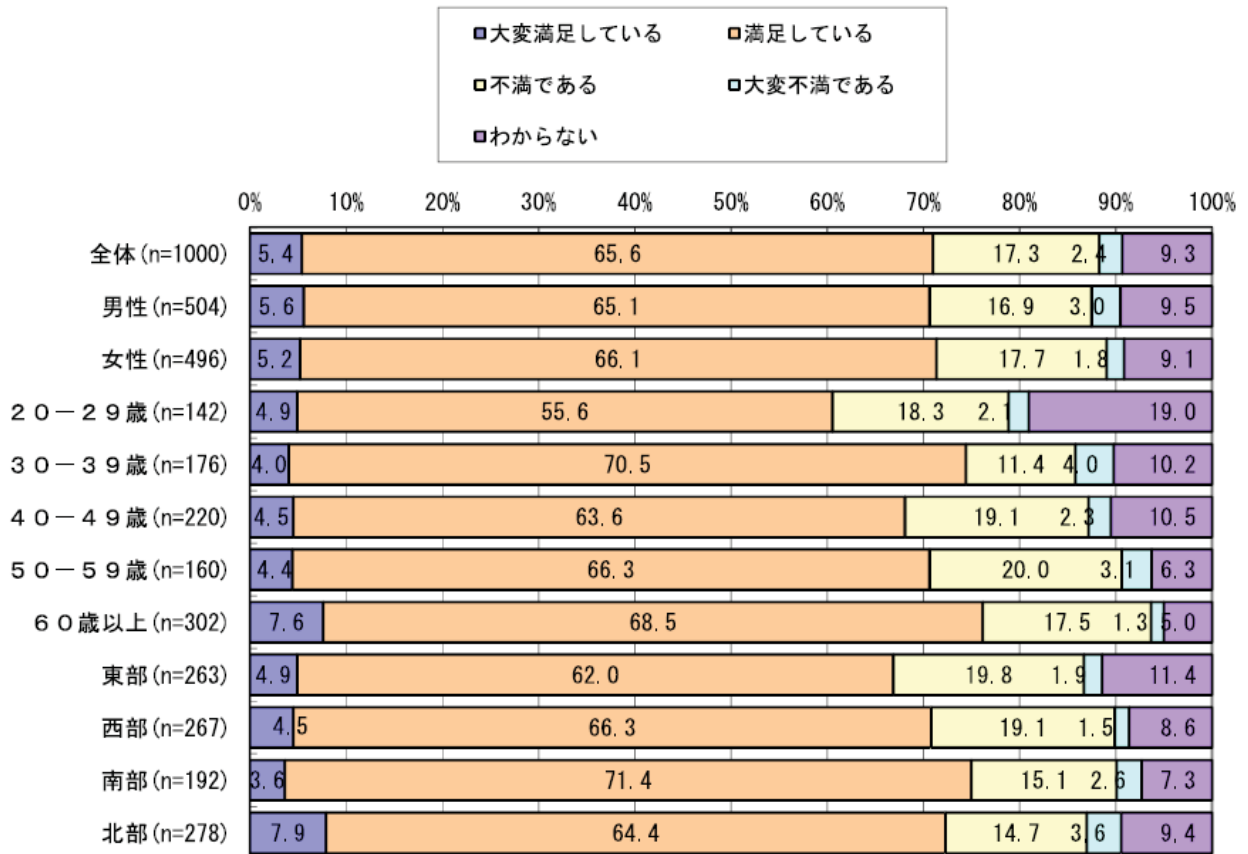
5. 事業概要

(1) 事業の必要性

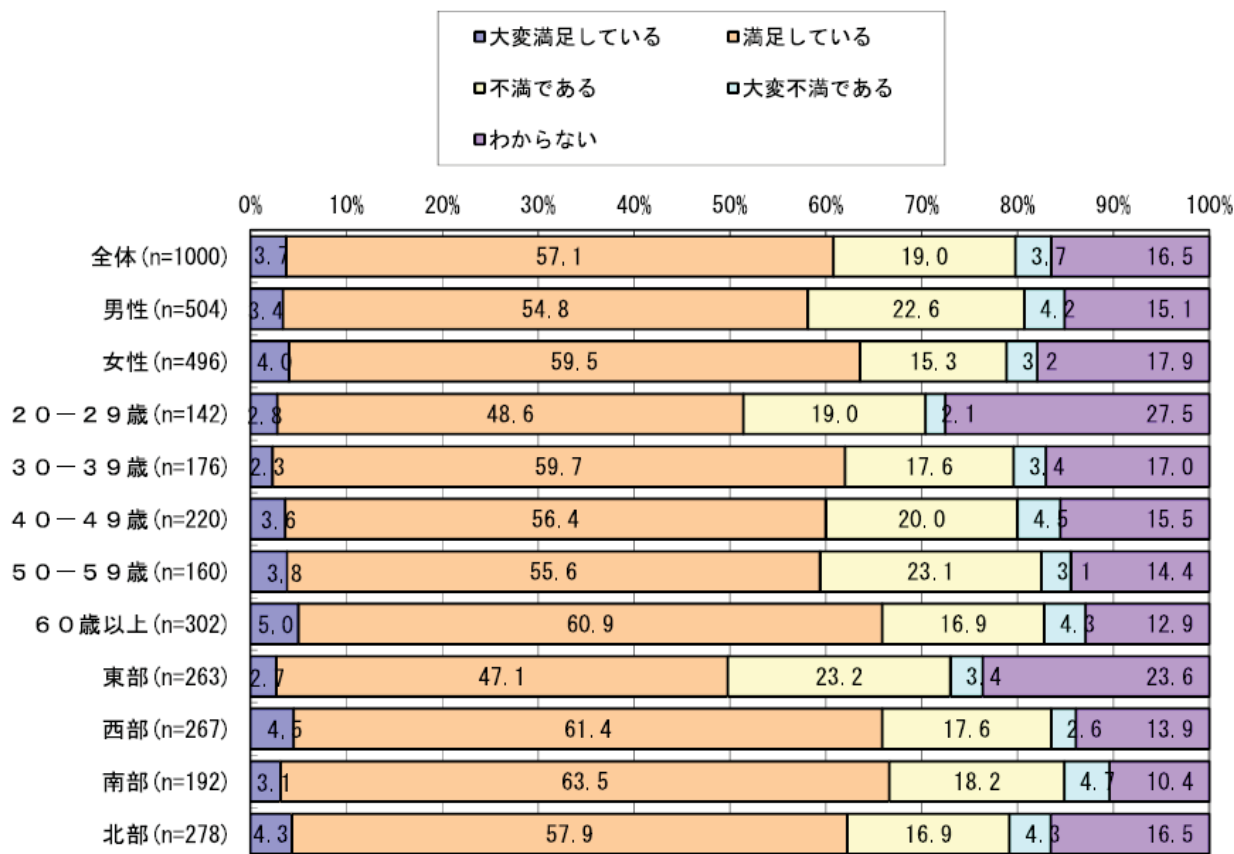
- 平成 27 年度の環境に関する市民意識調査では、計画地が位置する市東部において、里山や森林等の緑に対する満足度が 50%以下、農地等の緑に対する満足度は 35%以下となっており、他の地域に対しても相対的に低く、日常的に農地や里山等の環境にふれられることが強く求められています。

Q3. 横浜市内の、以下の項目について、どのように感じていますか。項目ごとに、あてはまるものを1つお選びください。

1.公園や街路樹などの緑



2. 里山や森林などの緑



3. 農地等の緑

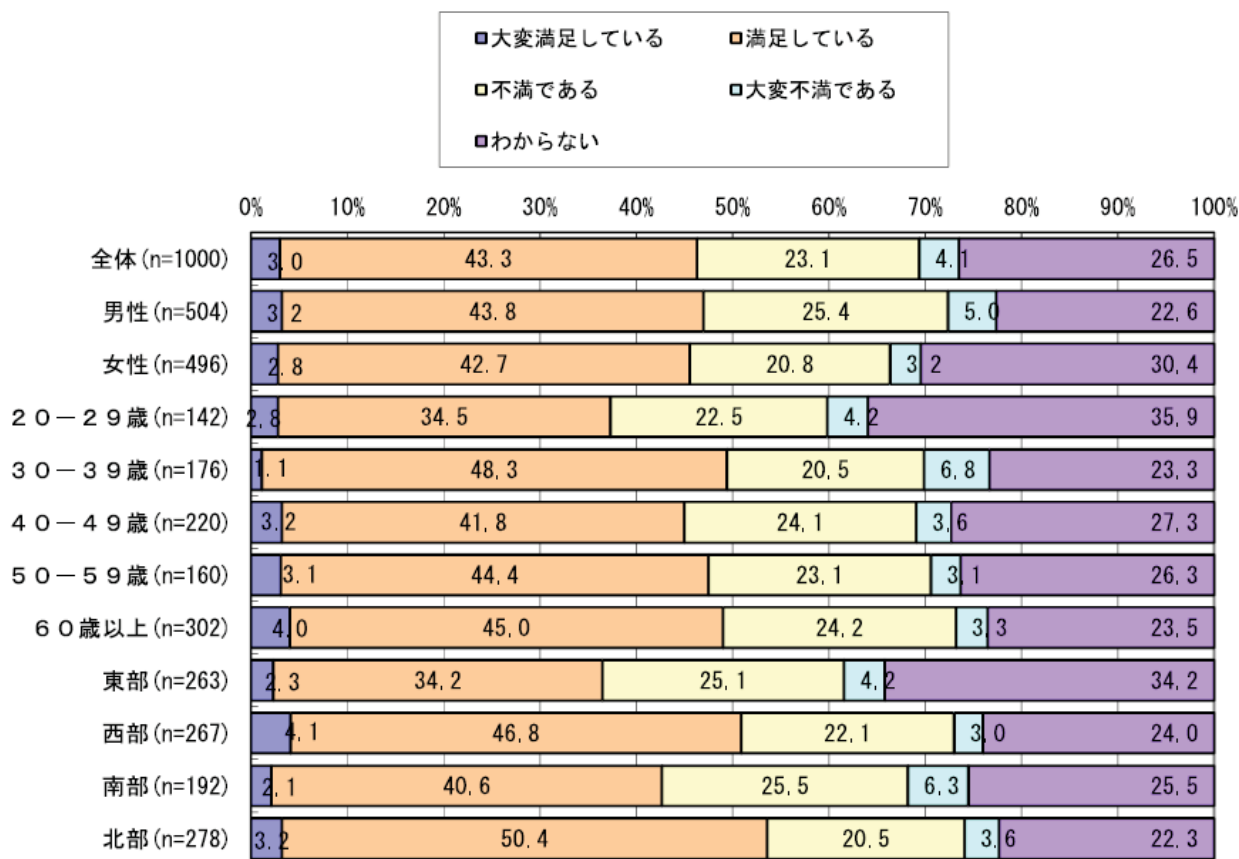


図 5 横浜市民の緑に対する意識

(出典：「平成 27 年度 環境に関する市民意識調査【全体版】」平成 27 年 8 月、横浜市環境創造局)