

受診相談、休日・夜間の急病のとき

急な病気やけがの受診相談

横浜市救急相談センター

医療機関案内

救急電話相談

そのとき受診可能な病院・診療所の案内を行います。

症状に基づく緊急性や受診の必要性についてアドバイスします。

#7119 または **☎ 232-7119**
(年中無休 24時間対応)

夜間の急病に

横浜市夜間急病センター

【内科・小児科・眼科・耳鼻咽喉科】

中区桜木町1-1

☎ **212-3535**

(年中無休 20:00～24:00)

受付は19:30～

タバコや洗剤など誤飲した時は

公益財団法人 日本中毒情報センター

大阪 中毒110番

☎ **072-727-2499**

(年中無休 24時間対応)

つくば 中毒110番

☎ **029-852-9999**

(年中無休 24時間対応)

たばこ誤飲事故専用電話

☎ **072-726-9922**

(年中無休 24時間対応)

発行元：磯子区子ども家庭支援課

協力：磯子区地域子育て支援拠点いそピコ、磯子区子育て支援連絡会

発行年：令和6年10月

休日の急病に

磯子区休日急患診療所

【内科・小児科】

磯子1-3-13

☎ **753-6011**

(受付時間：10:00～16:00)

(日曜・祝日、12/30～1/3 10:00～16:00)

いざという時のために
知っておきましょう!



夜間・休日の歯痛に

横浜市歯科保健医療センター

【歯科】

中区相生町6-107

☎ **201-7737**

夜間救急歯科診療(年中無休 19:00～23:00)

休日救急歯科診療(日曜・祝日 10:00～16:00)

受付終了時間は診療終了時間の30分前まで

磯子区子育て応援マップ

いそっこ マップ

ISOCCO MAP



写真：(株)フォトスタジオアライ

「子どもと一緒に過ごせる場所を知りたい」

「友達がほしい」「子育てについて誰かに相談したい」。

そんな皆さんからの声にお応えするために作製したのが、

磯子区子育て応援マップ「いそっこマップ」です。

磯子区には、**親子で過ごせる公園** や、

気軽に育児相談・交流 ができる **子育て支援施設** などが多くあります。

また、様々な場所で、子育てイベントも活発に行われています。

このマップは、**魅力あふれるスポット** をエリアごとにわかりやすく紹介しているほか、

地域子育て支援拠点「いそピヨ」のウェブサイトとも連動させ、

それぞれのページの二次元コードから、いつでも最新の情報にアクセスすることができます。

ぜひお住まいの地域や区内の様々なスポットに足を運んでみてください。

「いそっこマップ」が、より多くの親子の笑顔につながることを願っています。



CONTENTS

磯子区全体マップ	2	お出かけ場所・公共施設	23
各区エリアマップ	3-16	子どもの預け先	24
あかちゃん教室／子育て支援者会場	17	区役所でのご相談／ その他の相談	25-27
地域ケアプラザ／ コミュニティハウス／地区センター	18	磯子区の予防接種協力医療機関	28
地域子育て支援拠点 いそピヨ	19-20	災害に備えて／避難するときは…	29-30
親と子のつどいの広場／ サロン・ひろば／子育てサークル／ 近くの保育園・幼稚園に遊びに行こう!	21-22	受診相談、休日・夜間の急病のとき	31

親と子のつどいの広場 地域ケアプラザ／コミュニティハウス／地区センター

サロンなど あかちゃん教室 公共施設など(P23の施設) ゆったりんこ
(子育て支援者会場)

サークル 病院 保育園(全種類含む) 幼稚園 公園

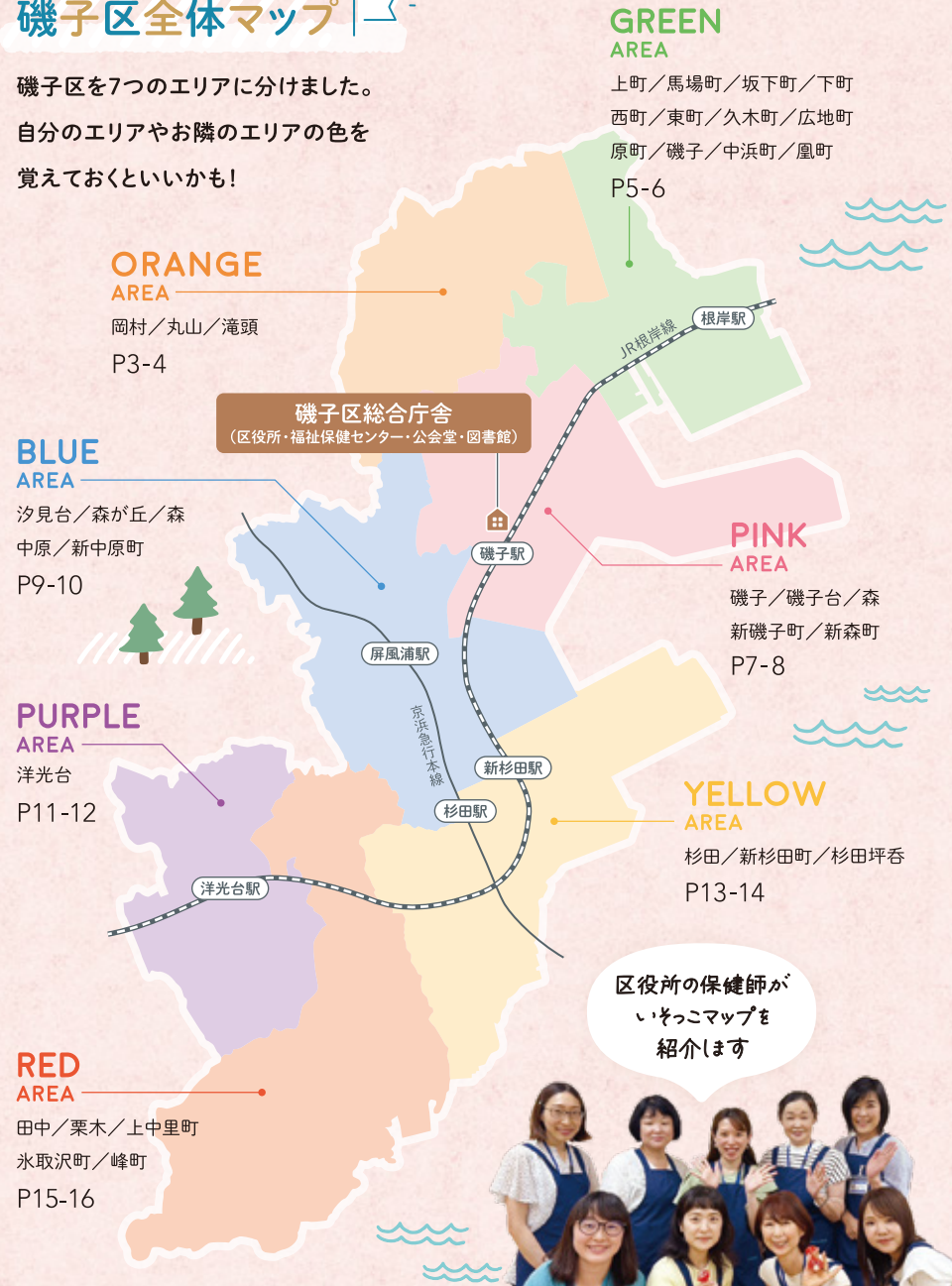
市外局番がない電話番号は横浜市の市外局番 **045** をつけてください。

磯子区全体マップ

磯子区を7つのエリアに分けました。

自分のエリアやお隣のエリアの色を

覚えておくといいかも!



GREEN AREA

上町／馬場町／坂下町／下町
西町／東町／久木町／広地町
原町／磯子／中浜町／鳳町
P5-6

ORANGE AREA

岡村／丸山／滝頭
P3-4

BLUE AREA

汐見台／森が丘／森
中原／新中原町
P9-10

PINK AREA

磯子／磯子台／森
新磯子町／新森町
P7-8

PURPLE AREA

洋光台
P11-12

YELLOW AREA

杉田／新杉田町／杉田坪呑
P13-14

RED AREA

田中／栗木／上中里町
水取沢町／峰町
P15-16

区役所の保健師が
いそっこマップを
紹介します



ORANGE AREA

【オレンジエリア】

岡村／丸山／滝頭



オレンジエリアの詳細はこちら！



1 岡村西公園

坂の上にある広々とした公園です。芝生や子ども用遊具もあります。



1 岡村西公園

あかちゃん教室
mamariba (岡村西部自治会館)

おすすめスポット
あんきよ暗渠

岡村天満宮

みんなの広場マグネット

東滝頭保育園

横浜市電保存館



2 おすすめスポット暗渠

車が通らないので安全に歩けます。ベンチでゆっくり休憩するのもオススメ。



3 mamariba

ママ・パパのおしゃべり広場です。歌やおしゃべりなど自由に参加できます。



4 岡村天満宮

学問の神様を祀っています。早春には梅の花も楽しめます。

岡村は人気デユオ出身地としても有名です！



5 横浜市電保存館

市電の運転席にも座れます。鉄道ジオラマもあります。



6 東滝頭保育園

園庭開放や室内開放「どんぐりルーム」で親子で遊んだり仲間づくりができます。子育ての相談もできますよ。

公園名	遊具	木陰	トイレ
A 笹堀第一公園	●	●	—
B 泉谷公園	●	●	—
C 岡村公園	●	●	●
D 岡村三殿台公園	●	●	—
E 岡村三丁目第二公園	●	●	—
F 滝頭公園	●	●	—
G 丸山一丁目第二公園	●	●	—
H 丸山町公園	●	●	●
I 滝頭第二公園	●	●	—
J 分田公園	●	●	—
K 岡村西公園	●	●	●

GREEN AREA

【グリーンエリア】

上町／馬場町／坂下町／下町
西町／東町／久木町／広地町
原町／磯子／中浜町／凰町



グリーンエリアの詳細はこちら！



① 根岸地区センター

子育て相談の会場にもなっています。すぐ隣の公園もキレイ！



② 磯子警察署/消防署

子どもたちが大好きな消防車やパトカーがとまっています。



④ 西町公園

駅のすぐ近くで、小さい子が遊びやすい遊具も揃っています。



坂もほとんどないので、おでかけしやすいです♪



⑤ 不動下公園(中区)

公園から電車がよく見えます。春は桜がキレイ！



③ 磯子・海の見える公園

とても見通しが良く、屋上なので車が来る心配もなく安心して遊べますよ。

PINK AREA

【ピンクエリア】

磯子／磯子台／森
新磯子町／新森町



ピンクエリアの
詳細はこちら！

浜小学校
コミュニティハウス

ゆったりんこ
(子育て支援者会場)

磯子区地域子育て
支援拠点いそピヨ



公園名	遊具	木陰	トイレ
A 磯子台紅取第二公園	●	●	—
B 磯子台公園	●	●	—
C 磯子峯第二公園	●	●	—
D 芦名橋公園	●	●	●



磯子センター

- いそっこひろば ③
- ゆったりんこ(子育て支援者会場)



① 磯子台紅取第二公園

見晴らしがよく、坂があり、おもしろい体をつかって遊ぶことができます。遊具も豊富です。



② 磯子台公園

海を一望できる公園です。春には桜がきれいです。



③ いそっこひろば

おもちゃで遊んだり、お楽しみがあったり。親子でホットできる場です。

坂の上から海が見えて
お子さんもワクワク!
いろんな公園に行ってみよう!



磯子地域 ケアプラザ

- あかちゃん教室
- わいわい広場
- 親子体操ぐっぴい
- ベビーヨガ

磯子区総合庁舎

- 磯子図書館
- いそご区民活動支援センター

横浜市社会教育コーナー

- 親子の広場



⑤ のりものスポット

(磯子駅西口線路沿い)
京浜東北線の電車がよく見えます。
※安全には十分注意してください。



④ 磯子アベニュー

夏にはザリガニがいることも! 裸足になって遊べる場所です。季節の花もきれいです。

南水再生センター前

磯子海づり施設

ジェイパワー前

東京ガス前

新磯子町

活動ホーム前

磯子区障害者地域活動ホーム

磯子2丁目

JR根岸線

磯子消防署

宮の下

日枝幼稚園

磯子センター前

磯子区社会福祉協議会

磯子山田第二公園

磯子山田公園

磯子山田第二公園

磯子山田公園

磯子山田第二公園

磯子山田公園

磯子山田第二公園

磯子山田公園

磯子山田第二公園

磯子山田公園

磯子山田第二公園

磯子山田公園

磯子山田第二公園

磯子山田公園

磯子山田第二公園

磯子山田公園

磯子山田第二公園

磯子山田公園

磯子山田第二公園

BLUE AREA

【ブルーエリア】

汐見台／森が丘／森中原／新中原町



ブルーエリアの詳細はこちら！



① たんぽぽクラブ

森が丘で活動する子育てサークルで、体を動かす遊びなどがたくさん！お芋掘りやクリスマス会などのイベントも。



② 屏風ヶ浦地域ケアプラザ

親子で集まれるイベントがたくさん！小さなお子さんから参加できるイベントもありますよ。



公園名	遊具	木陰	トイレ
A 森二丁目公園	●	●	—
B 森六丁目公園	●	●	—
C 中原第二公園	●	●	—



③ 久良岐公園

桜がきれいで5～6月には螢、秋にはどんぐり拾いも楽しめます。アスレチックもあり、のびのび遊べます。ザリガニやカエルガモの親子に会えるかも！



④ やんちゃクラブ

汐見台で活動しているサークルです。遊具での自由遊びがメインで、季節のイベントや遠足も行っていますよ！



⑤ 夢ひろば

駅近で、ベビーマッサージなどのイベントも盛りたくさん！親子ともに楽しめる場所です。

PURPLE AREA

【パープルエリア】

洋光台



パープルエリアの詳細はこちら！



① 洋光台駅前公園

駅からのアクセスが良く、はまぎん子ども宇宙科学館やログハウスが隣接していて、プレイパークも行われている公園です。



② 洋光台地域ケアプラザ

子育て支援を積極的に行っていて、公園遊びやイベントなど毎回盛況です。SNSやHPで情報発信しています。ぜひ参加してみてください。

洋光台地域 ケアプラザ

親子の交流スペース ぶらっと

- あおぞらぶらっと
- ベビーぶらっと
- Sunday ぶらっと
- ★ わんわんくらぶ



③ はまぎん ども宇宙科学館

遊びながら宇宙や科学について学ぶことができます。小さいお子さんも遊べます。プラネタリウムもおすすめです。



④ 洋光台駅

走る電車を上から見られる、電車好きなお子さんに密かに人気のスポットです。運が良ければ車掌さんが手を振り返してくれるみたいですよ！

子育て支援の活動が盛んなエリアだよ♪



⑤ 洋光台南公園

遊具が充実していて広い公園です。夏にはプールに入れます！この地区にはこうした大きな公園が多くあります。

公園名	遊具	木陰	トイレ
A 洋光台南公園	●	●	●
B 洋光台駅前公園	●	●	●
C 洋光台北公園	●	●	—
D 洋光台西公園	●	●	●
E 洋光台一丁目公園	●	●	—
F 洋光台三丁目西公園	●	●	—
G 洋光台四丁目公園	●	●	—
H 洋光台五丁目公園	●	●	—
I 洋光台六丁目公園	●	●	—
J 洋光台六丁目第三公園	●	●	—

YELLOW AREA

【イエローエリア】

杉田／新杉田町／杉田坪呑



イエローエリアの詳細はこちら！



つぼのみ ① 坪呑公園

広くてみどりいっぱい。トンボ池や遊歩道で生き物を探すのも楽しいです。



公園名	遊具	木陰	トイレ
A 杉田五丁目公園	●	●	—
B 杉田公園	●	●	—
C 杉田善一公園	●	●	—
D 杉田三丁目第二公園	●	●	—
E 貝塚公園	●	●	—
F 杉田長作公園	●	●	—
G 杉田大谷第一公園	●	●	—
H 杉田大谷第二公園	●	●	—
I 杉田三丁目公園	●	●	—
J 杉田遠道山公園	●	●	—
K 新杉田公園	●	●	●



② 杉田臨海緑地

海に接しており、釣りもできます。築山は眺めも良いのでゆっくり休憩するのもおすすめです。トイレもあります。



③ おもちゃ文庫

遊びや交流のスペースとして、地域の皆様に開放しています。



④ 杉田梅林

杉田梅林ふれあい公園や妙法寺など、梅の名所です。早春が見頃です。



⑤ 丘の上のブーケ

おもちゃや手作り楽器があってアットホームな雰囲気です。近所の遊び場として気軽に来てください。

ヤッホー！梅林はもっちゃん、坂の上からの海と富士山はサイコーだよー



RED AREA

【レッドエリア】

田中／栗木／上中里町
水取沢町／峰町



レッドエリアの詳細はこちら！



① にこにこI

0歳児～未就学児と保護者の方たちの子育てひろばです。交流や情報交換の場になっています。



② 栗木神社

現在も社殿に茅葺屋根が残る神社です。ひな祭りに展示される約500体のひな人形は圧巻です！

① にこにこI (栗木町内会館)

② 栗木神社

上中里地区センター ③

- あかちゃん教室
- ゆったりんこ(子育て支援者会場)
- 親子あそびとリトミック
- 親子あそびといろいろアート
- にこにこパンダ体操教室

③ 上中里地区センター

プレイルームで遊ぶことができます。子育て支援者による相談や、あかちゃん教室も開催しています。

④ 上中里向坂公園

④ 上中里向坂公園

高低差のある地形を生かして木々が植えられています。藤棚もあり、見事な花を咲かせます。

⑤ 上笹下地域ケアプラザ

- キッズぼこぼこひろば
- わくわくちびっ子ルーム
- にこにこII

⑤ 上笹下地域ケアプラザ

子ども向けイベントを開催しています。隣の公園で季節折々の花が楽しめます。

自然豊かなエリアです。お気に入りの場所を見つけよう！



公園名	遊具	木陰	トイレ
A 左右手第二公園	●	●	—
B 栗木中村公園	●	●	—
C 萩の台公園	●	●	—
D 大崎公園	●	●	—



あかちゃん教室



子育てをするママ・パパと赤ちゃん・妊婦さん向けの教室です。近所のママ・パパたちとお話したり、離乳食や歯磨き、赤ちゃんとの遊び方など毎月内容を変え開催しています。



ゆったりんこ 子育て支援者会場



お子さんを遊ばせながら、育児の悩みや不安なことを相談できます。お子さん向けのおもちゃもありますので気軽に遊びにきてください。会場ごとに担当している子育て支援者が、毎週皆さんをお迎えます。



詳細はいそピヨのHPから確認してね!



●開催時間:10:00~11:00

会場/住所	曜日(原則)
滝頭地域ケアプラザ/滝頭2-30-1	第1水
根岸中学校コミュニティハウス/西町17-13 根岸中学校内	不定期
岡村西部自治会館/岡村6-3-16	第2水
磯子地域ケアプラザ/磯子3-1-22	第1水
汐見台会館/汐見台1-6	第3金
森が丘自治会館/森が丘2-25-6	第4水
屏風ヶ浦地域ケアプラザ/森4-1-17	第3水
杉田地区センター/杉田1-17-1 プララ杉田4階	第4水
スタチャラウンジ《洋光台》/洋光台5-3-38	第3月
上中里地区センター/上中里397-2	第4火
JA磯子支店/田中2-4-8	第3火

※対象の方や日程は、HPをご確認ください。
※4月・8月は休会。

保健師もいますので、気軽になんでも相談してくださいね!



●開催時間:10:00~11:30

会場/住所	曜日
磯子センター/磯子3-1-41	火
杉田地区センター/杉田1-17-1 プララ杉田4階	火
浜小学校コミュニティハウス/磯子台23-1	水
上中里地区センター/上中里町397-2	水
屏風ヶ浦地域ケアプラザ/森4-1-17	木
洋光台駅前公園こどもログハウス/洋光台5-2	木
岡村中コミュニティハウス/岡村1-14-1	木
根岸地区センター/馬場町1-42	金



地域ケアプラザ



詳細はいそピヨのHPから確認してね!



高齢者、子ども、障害のある人など誰もが地域で安心して暮らせるよう、身近な福祉・保健の拠点として様々な取組を行っている横浜市独自の施設です。

名称	開館時間	休館日	授乳室	おむつ交換台	子育て広場	図書貸し出し	読み聞かせ	親子体操
根岸地域ケアプラザ	月~土 9時~21時 日・祝 9時~17時	年末年始	—	—	—	—	●	リトミック
滝頭地域ケアプラザ		第3月	—	●	●	—	—	リトミック
磯子地域ケアプラザ		第3月	—	●	●	●	—	●
屏風ヶ浦地域ケアプラザ		第2火	—	●	●	貸し出し中止	—	●
新杉田地域ケアプラザ		第2日	●	●	●	—	—	●※1
洋光台地域ケアプラザ		第3月	応相談	●	●	●	●	—
上笹下地域ケアプラザ		第3月	—	●	●	●	—	—

※閉館が早まる場合がありますのでご注意ください。

※1:0歳児



コミュニティハウス

正式名称「学校施設活用型コミュニティハウス(スクール)」。地域の皆さんが生涯学習や地域活動の場として利用できます。

名称	開館時間	休館日	授乳室	おむつ交換台	子育て広場	図書貸し出し	読み聞かせ	親子体操
根岸中学校	日・月・水・木・土9時~21時	火・金/年末年始	—	●	—	●	—	—
滝頭	月~土9時~21時 日・祝9時~17時	第4月	—	●	—	●	—	—
岡村中学校	日・月・水・木・土9時~21時	火・金/年末年始	—	●	—	●	—	—
浜小学校	日・月・水・木・土9時~21時	火・金	—	●	—	●	—	—
浜中学校	月・水・木・土・日9時~21時	火・金/年末年始	—	●	—	●	—	—
洋光台第三小学校	月・水・木・土・日9時~21時	火・金	—	●	—	●	—	—
洋光台第四小学校	月・水・木・土・日9時~21時	火・金	—	●	—	●	—	※2

※2:産後整体を実施

地区センター

乳幼児から大人まで、地域の皆さんが気軽に利用し交流できる場所です。



名称	開館時間	休館日	授乳室	おむつ交換台	プレイルーム	子育て広場	図書貸し出し	読み聞かせ	親子体操
根岸地区センター	月~土 9時~21時	第3月曜日	—	●	●	—	●	●	●
磯子センター		第4月曜日	—	●	●	—	—	不定期	—
杉田地区センター	日・祝 9時~17時	第3木曜日	●	●	●	—	●	—	—
上中里地区センター		第4月曜日	●	●	●	●	●	講座内	講座内

地域子育て支援拠点 いそピヨ

JR磯子駅から歩道橋で直結。0歳から未就学児、妊娠中の方とご家族、地域で子育て支援に関わる方々が気軽に利用できるひろばです。子育て情報の提供や相談、保護者自身の相談もお受けしています。



いそピヨで行っていること

ひろばであそぼう♪

遊具やおもちゃ、絵本、保護者向けの本も置いてあります。0歳から楽しめるおはなし会や月齢にあったプログラムがあります。

子育て情報の発信

子育てに関わる情報や地域情報があります。子育てサークルや地域のイベント情報などをわかりやすくご案内しています。

相談

いろいろな子育てに関する悩みの相談をお受けします。**気軽な相談** ちょっと聞いてみたいことなど、ひろばでスタッフがお聞きします。**専門家による相談** 助産師・栄養士など専門家に相談できます。

横浜子育てパートナー

子育て期のいろいろな悩みや困りごとについて、専任スタッフが相談をお受けします。一緒に必要な情報を調べたり、適切な機関を紹介するなど、安心して子育てができるようサポートします。

横浜子育てサポートシステム

お子さんを預けたい人と預かる人が会員として登録し、地域ぐるみで子育てを応援するシステムです。預かりのほかにも送迎等の活動も行います。活動についてはコーディネーターが丁寧に調整しています。

専用ダイヤル ☎ **750-1324**

(火～土曜日9:00～17:00)

専用ダイヤル ☎ **750-1405**

(火～土曜日9:00～17:00)

ひろばの利用について

【開館日】火～土曜日

【開館時間】9:30～15:30

【休館日】日曜日、月曜日、祝日、特別休館日
(月曜日が休日の場合は翌火曜日も休館)

【利用料】無料

【利用登録】

ご利用には横浜市地域子育て支援拠点サイトからの登録が必要です。

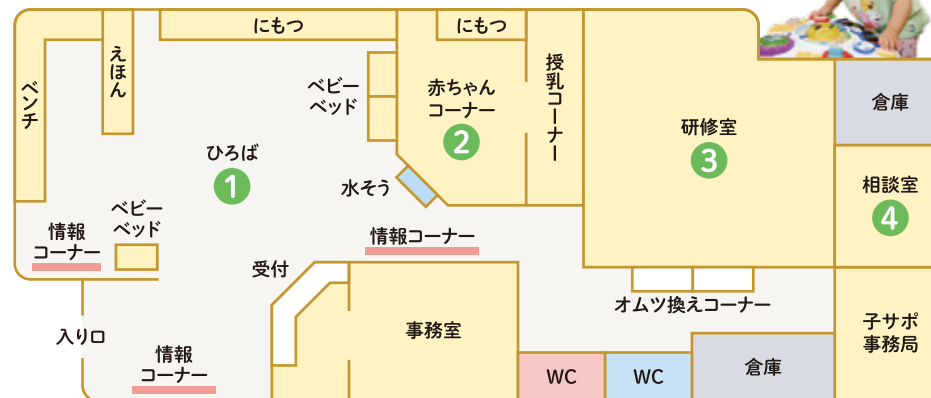


お問合せ

磯子区地域子育て支援拠点いそピヨ
磯子区森1-7-10トワイニア横濱磯子2階
TEL 045-750-1322 FAX 045-750-1323



フロア図



① ひろば (親子の居場所)

お子さんと保護者の方がゆったりと過ごし、利用者同士の交流もできる場所です。いろいろなプログラムを開催しています。子育て情報や地域情報もたくさんあります。

② 赤ちゃんコーナー

ハイハイまでの赤ちゃんスペースです。授乳コーナーもあります。



③ 研修室

いろいろなプログラムや話し合いなどをする場所です。



広くてのびのび遊べるよ。
まずは遊びに行ってみよう。

④ 相談室

個別で相談を希望される場合に相談室で対応します。



親と子の つどいの広場

※利用料がかかります。

地域の子育て中の親子(主に0~3歳)、
妊娠期の方がつどい、遊び、交流するひろばです。
育児相談や子育て情報の提供もしています。
♥印のひろばは利用者を対象として一時預かりをしています。



京急
杉田駅近く!



親と子のつどいの広場 夢ひろば ♥

子育ての悩みや相談、季節行事や親子で楽しめる
プログラムを開催しています。気軽に来てください!

根岸橋
商店街にあるよ



季節の行事を開催したり、親子で
楽しめるイベントを用意してい
ます。楽しくおしゃべりしましょ

親と子のつどいの広場 夢たま ♥

JR洋光台駅
近く!



子育てキディ洋光台 ♥

おむつ替えや授乳、疲れた時に一休み。
ゆったりのおしゃべり、一息ついてくださいね。

バス停
田中の近く!



Kidsスペース マカナ ♥

楽しくおしゃべりや悩みや相談など、いつでも遊びに来て
ください。プログラムもたくさん用意して、お待ちしております。

京急屏風
浦駅近く!



親と子のひろば だっこ

親子が気軽に交流の輪を広げる場。
ゆっくりおしゃべりしてリフレッシュ
しましょう!

JR根岸駅
近く!



子育てスポットくすくす ♥

なかなか家ではできないイベントも開催します。
保護者の方のリフレッシュにもご利用ください。

サロン・ひろば

子育て中の親子が地域の中で自由に過ごし、
仲間作りや子育てに関する情報交換ができます。
主に地域の方が中心となり開いています。



↑
詳細はいそピヨの
HPから確認してね!

ひよこカフェ



mamariba

お出かけ
楽しい♥



いここにこ



ぶらっと



いそっこひろば

※施設によっては会費や利用料がかかる場合もあります。

子育てサークル

子育て中の保護者の方たちの自主的な
グループです。イベントの企画、運営など、
毎回親子で楽しめる活動をしています。

磯子区地域子育て支援拠点
いそピヨ

☎ 750-1322



↑
他のサークルも
あるよ! 詳しくは
いそピヨHPから!

アイアイ



p-1クラブ



近くの保育園・幼稚園に遊びに行こう! **保 幼**



子育で広場
(認定こども園・保育施設)



はまっこ広場
(私立幼稚園)



地域で子育てをしている保護者の方やお子さん向けに、園庭開放や育児相談、イベントなどを行っています。



お出かけ場所・公共施設 **家**

休館日と詳細はいそびのHPを確認してね!



施設名/住所	開館日時(曜日/時間)	授乳室	おもちゃ交換台	こんなところ!
横浜市電保存館 滝頭3-1-53	月・火・金・土・日/ 9:30~17:00	●	●	展示された電車に乗れたり、人気の鉄道ジオラマ・市電シミュレーターなどがあります。
洋光台駅前公園子どもログハウス 洋光台5-2	月~日/9:00~17:00	●	●	子ども達が身近なところで木のぬくもりを感じながら、自由に遊ぶことが出来る施設です。
洋光台駅前公園プレイパーク 洋光台5-2	第2水/10:00~12:00 第3水/14:00~17:00	—	—	誰でも自由に遊べる冒険あそび場です。直接公園にお越しください。
はまぎんこども宇宙科学館 洋光台5-2-1	月~日/9:30~17:00	●	●	プラネタリウムや工作教室、会員制の科学クラブ、体験型の展示等があります。
いそご地域活動ホーム いぶき おもちや文庫 杉田5-32-15	月~金/10:00~15:30	—	—	おもちゃで遊べるスペースとして地域の皆様に開放しています。子育てに関する相談の場としてもご利用ください。詳細はHPをご覧ください。
磯子区民文化センター 杉田劇場 杉田1-1-1	月~日/9:00~22:00	—	●	親子連れや保育園児たちとロビーで楽しく遊ぶパフォーマンスや0歳から楽しめるコンサートを行っています。
磯子図書館 磯子3-5-1	火~金/9:30~19:00 土・日・月・祝/9:30~17:00	—	●	おはなし会 第2水曜日15:30~ 親子で楽しむおはなし会 第2木曜日11:00~
横浜市社会教育コーナー 磯子3-6-6	月~日/9:00~21:00 日曜のみ17:00まで	—	●	親子で遊ぼう、おはなしの国などイベントあります。グループ活動やイベント・講座企画など相談可・応援します!
たきがしら会館 滝頭3-1-68	月~日/8:50~21:10	—	—	たきがしら会館は体育室・武道場・ホール・会議室などを備えた文化・体育施設です。
磯子スポーツセンター 杉田5-32-25	月~日/8:45~21:00 金曜のみ23:00まで	●	●	授乳室は空いてお部屋を開放します。また、乳幼児期の親子から小学生まで子ども向け教室は多種多様に行っています。
いそご区民活動支援センター 磯子3-5-1	月~日/10:00~17:00	—	●	サークル活動の紹介、支援、子育てに関する情報提供、活動スペース、機材貸し出しを行っています。
いそご多文化共生ラウンジ 磯子3-4-23 浜田ビル3階	月~土/10:00~17:00 木曜のみ20:00まで	—	—	外国人の暮らしや日本語教室の相談窓口です。毎月1回ISOGO Community Playgroupを開催しています。
磯子公会堂 磯子3-5-1	月~日/9:00~22:00	—	●	子ども向けのイベントや、地域の催しなどを行っています。
磯子区障害者地域活動ホーム 磯子2-29-51	月~金/9:00~17:30	—	—	発達に心配のある子どもとその家族が自主的に活動(勉強会やイベント等)を行なっている「障害児者地域訓練会」があります。
磯子区社会福祉協議会 磯子3-1-41	月~土/9:00~17:00 土曜はボランティアセンターのみ	—	●	子育て情報の提供と会場の貸し出し、ボランティア等のご相談を受け付けています。

子どもの預け先 **保 幼**



詳細はいそびのHPから確認してね!



保育所や幼稚園への入所

0~2歳児クラス	3~5歳児クラス
<p>区役所へ申請</p> <ul style="list-style-type: none"> ●小規模保育事業等 ●認可保育所 ●認定こども園 (保育利用) 	<p>園へ直接申請</p> <ul style="list-style-type: none"> ●幼稚園 ●認定こども園 (教育利用) <p>※預かり保育含む</p>
施設等へ直接申請	認可外保育施設・企業主導型保育事業・その他

その他: 保育所等での一時預け先



認可保育所 などでの一時保育

1hあたり
300円以下

保護者の用事・息抜き等のためにご検討ください。利用可否は、各保育所の空き状況によります。直接各保育所へお問合せください。事前登録が必要です。

横浜市型 乳幼児一時預かり

1hあたり
300円以下

生後57日から就学前までの子どもを理由を問わず預かります。磯子区にはありませんが、近隣区にはあります。ご利用は、横浜市一時預かりWEB予約システムからどうぞ。

病児保育・病後児保育

1日あたり
2,000円

保護者が仕事、事故、出産、冠婚葬祭などやむをえない事情で家庭での育児が困難な期間、一時的に保育します。看護師・保育士が病気の子どもを預かります。

休日保育・休日の一時保育

1hあたり
420円以下

保護者の仕事などの都合で休日(日曜・祝日)に保育ができない場合に保育園で子どもを預かります。

24時間型 緊急一時保育

1hあたり
700円以下

保護者の病気や仕事などで、急に子どもを預けなければいけなくなった時、ご相談のうえで事前登録なしで24時間365日対応してくれます。

広場の一時預かり

1hあたり
500円以下

親と子のつどいの広場を普段から利用している方を対象に短時間の一時預かりを行っています。詳しくは各広場へお問合せください。(P21参照)

区役所での相談

子育てに悩んだら
ひとりで抱え込まずに
お気軽にご相談ください。

受付時間:月～金曜/8:45～17:15
(祝日・休日・年末年始を除く)

またいつでも
相談して
ください!

順調に育っていて
安心しました!



まずはここ

子育て全般について **こども家庭相談**

妊娠期・乳幼児から思春期までの様々な
ご相談を電話や面談でお受けします。

750-2525

助産師も
いますよ!



健康や食生活について

授乳相談

母乳・ミルクの飲ませ方、卒乳の仕方など授乳に
関する相談を受け付けています。

750-2448

乳幼児・妊産婦歯科相談

0歳から未就学児、妊産婦の歯の健診・相談・歯磨
きアドバイスなどを行っています。

750-2448

離乳食教室

【はじめての離乳食教室】対象:2～6か月の児
【もぐもぐ離乳食教室】対象:7～9か月の児
すすめ方についてのお話と調理実演・相談ができ、
歯科衛生士による、歯みがきのお話もあります。

750-2446

女性の健康相談

避妊、家族計画、月経、不妊、更年期などに関する
相談をお受けします。

750-2448

子どもの食事相談

離乳食・好き嫌い、小食、食物アレルギーなど、食生活に
ついての相談ができます。栄養士との個別相談です。

750-2446

子どもの預け先について

保育・教育コンシェルジュ

就学前のお子さんの預け先(認可保育所、幼稚園、一時預か
り事業など)に関する情報を提供したり、相談に応じています。

750-2435

子どもの発達について

こども相談

言葉がゆっくり、落ち着きがないなどお子さんの
成長に関するご相談を発達相談員がお受けします。

750-2448

障害があるお子さんの相談

障害があるお子さんに関する福祉サービス等の
相談に応じます。

750-2439

生活について

ひとり親家庭の相談

ひとり親家庭の生活を支援するための制度につい
て相談をお受けします。

750-2475

女性福祉相談

女性に対する暴力や様々なお悩みについて相談に
応じます。

750-2436

その他の相談

子育てに困ったら

横浜子育てパートナー (子育て支援拠点 いそびヨ)

専任スタッフが子育ての悩みごとについて一緒に
考えたり、適切な支援機関を紹介したり、安心して
子育てができるようサポートしていきます。

750-1324
いそびヨ開館日(火～土)の9:00～17:00

こども家庭支援センター ゆいの木

家庭や子育てに関する相談を受けて支援を行います。
※土曜日、日曜日、祝日や17:00以降をご希望の場合は、ご相
談ください。

349-4069
月曜日～金曜日/10:00～17:00

横浜市南部児童相談所

18歳未満のお子さんの養育、障害、非行、虐待など様々なご相談に応じます。

349-0122
月～金曜日/8:45～17:00
(祝日・休日・年末年始を除く)

左記以外の時間帯はこちら

児童相談所相談専用ダイヤル
0120-189-783
24時間フリーダイヤル

その他の相談

心身の発達や障害についての相談

横浜市南部地域療育センター

0歳から小学生までを対象に、障害児の療育に関する相談・指導等を行っています。

月～金曜日 8:45～17:15 ☎ **774-3831**
(祝日、年末年始除く)

さまざまなご相談

ハローベビーかながわ (神奈川県助産師会)

妊娠・出産・子育てなどのお悩みについて、助産師が電話で相談をお受けします。

月～土曜日 10:00～13:00 ☎ **502-3932**

ひとり親サポートよこはま (横浜市母子家庭等就業・自立支援センター)

ひとり親、離婚、養育費、仕事のことなど、悩んだらまずお電話ください。

月～金曜日 9:00～20:30 ☎ **663-4188**
(祝日、年末年始除く)

心とからだと生き方の電話相談 (男女共同参画センター横浜フォーラム)

家族関係、仕事、ハラスメント、パートナーからの暴力など、様々な相談をお受けします。

☎ **871-8080**
火曜・水曜・金曜・土曜 9:30～16:00
金曜 18:00～20:00(祝日は除く)
(年末年始は休み)

磯子区基幹相談支援センター (いそご地域活動ホーム いぶぎ)

障害のある方やそのご家族等が相談できます。発達が気がかりな未就学のお子さんとその保護者の集いの場「いぶぎっず」もあります。

月～金曜 8:30～17:30 ☎ **778-6635**

虐待について

よこはま子ども虐待ホットライン

虐待について相談ができます。匿名可。

☎ **0120-805-240**
24時間フリーダイヤル

かながわ子ども家庭 110番相談LINE ID「@kana_kodomo110」

親子関係や家族の悩み、子育ての不安など、お子さんにかかわる相談を無料でお受けします。保護者の方はもちろん、子どもの皆さんからの相談もお待ちしています。



●月～土曜日 9:00～21:00(年末年始除く)

児童相談所虐待対応ダイヤル

虐待かと思った時などに、すぐに児童相談所に通告・相談ができる全国共通の電話番号です。お近くの児童相談所につながります。匿名可。

24時間通話無料 ☎ **189**

配偶者等から暴力があるとき

横浜市DV相談支援センター

配偶者等からの暴力の相談をお受けします。性別を問わず、受け付けています。

☎ **671-4275**
月曜～金曜(祝日・年末年始を除く)9:30～16:30

☎ **865-2040**
月曜～金曜(第4木曜を除く)9:30～20:00
土曜・日曜・祝日(第4木曜・年末年始を除く)9:30～16:00

困ったことがあったら
ぜひ相談を!



磯子区の予防接種協力医療機関

乳幼児期の全ての定期予防接種が受けられる医療機関を抜粋しています



医療機関名	連絡先	住所
住田こどもクリニック	753-7151	下町8-16
モンビルクリニック	751-7513	東町15-32 モンビル横浜根岸204号
武安医院	753-5171	丸山2-15-1
矢崎小児科	751-4378	磯子2-13-13
磯子けんこうこどもクリニック	750-0330	磯子3-13 K1階クリニックモール1号室
塚本医院	755-1615	岡村3-22-36
富野医院	752-3221	岡村6-5-35
さいとう小児科	752-4882	岡村7-20-14
志摩医院	753-1718	岡村7-29-3
医療法人社団康心会汐見台病院	761-3581	汐見台1-6-5
フジタコドモクリニック	370-8782	森1-9-1 アクロスキューブ磯子3階
関田医院	752-3026	森2-25-16
杉田ファミリークリニック	350-2111	新杉田町8-8 ハマシップモール3階
いそご内科・呼吸器内科	770-0880	杉田1-12-23
藤田小児科	771-2671	杉田1-20-22 三葉ビル
クリニックおおた	770-1011	杉田5-23-2 KNビル1・2階
みつばちこども漢方クリニック	836-3622	洋光台3-13-4-110
洋光台こどもクリニック	831-5525	洋光台3-20-25
板垣医院	833-6141	洋光台3-5-31
パニーこども診療所	830-0767	洋光台6-19-43

※2024年8月時点の情報です。最新の情報は横浜市HPをご確認ください。



災害に備えて

一般的な備えについてはこちら!

神奈川県HP



赤ちゃん・小さいお子さんの災害時の備え

食料や日用品は最低3日分備蓄しておきましょう。非常持出品はお子さんを抱っこした上で運ぶことが出来る重さとし、リュックなど両手が使えるものを準備しておきましょう。

● いつものお出かけグッズ(最低3日分)

オムツ/おしりふき/着替え/ビニール袋

おしりふきはウェットティッシュなどの代用になります。多めに準備しましょう。

● 授乳

哺乳瓶・マグ/紙コップ/授乳用ケープ/ミルク(キューブタイプ・液体ミルク)/水またはお湯

哺乳瓶・マグでは消毒できない場合があるため紙コップで代用します。

水の場合は、お湯を沸かすための物品が必要です。

消毒用、調乳用のお湯が準備できない時のために、液体ミルクがおすすめです。

● 離乳食用物品

紙皿/スプーン、フォーク/離乳食(レトルト)

● 衛生用品

ウェットティッシュ/清浄綿/歯ブラシ

● その他

常備薬/抱っこ紐/おもちゃ/おかし/バスタオル/母子手帳・保険証のコピー

バスタオルは避難時や避難場所でも大活躍です。

おもちゃは音が出ないものをおすすめです。



リュックを持てるお子さんには、中に**名前**や**住所の分かるもの**や**家族写真**を入れておきましょう!

地域防災拠点にも食料や水など備蓄しておりますが、数に限りがあります。毎日使うオムツ、おしりふき、ミルク、離乳食などは多めに(できれば1週間分)備蓄しておきましょう。

事前に知っておきたいこと

横浜市避難ナビ

災害情報の受信や、現在地から避難場所の検索ができます。



横浜市Webサイト(防災・災害情報)

災害時の緊急情報や、日頃の備えである自助・共助・公助の取り組みについて掲載しています。



テレビやスマートフォンが使えない場合もあります

ラジオも情報収集に活躍します! 準備しておきましょう

災害伝言ダイヤル

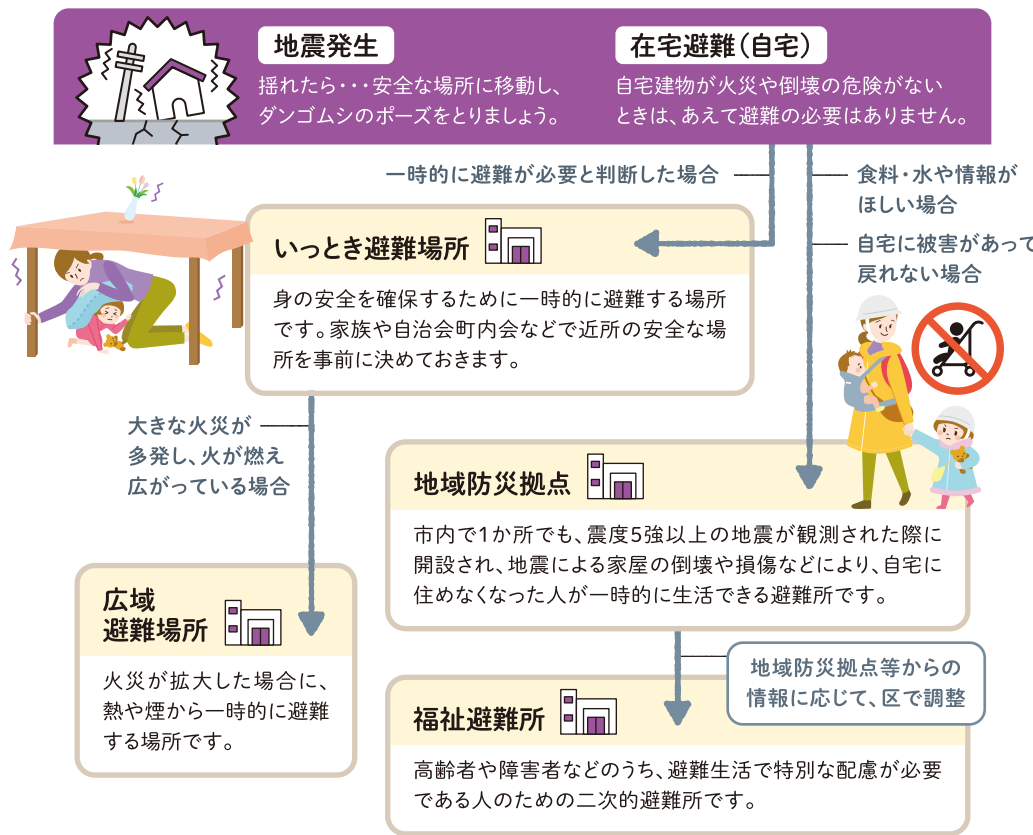
発災時における家族・知人等の安否確認として、電話やWeb伝言掲示板で伝言を残すことが可能です。事前に確認しておきましょう。



磯子区浸水ハザードマップ



避難するときは…



事前に今からできること

お子さんの安全を見守りながら、災害時の室内を片付けるのは大変です。地震・火災に備えた家づくりが大切です。



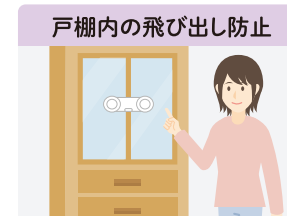
家具の転倒防止

つっぱり棒、耐震マット、L字金具などで、家具が転倒ないように固定しましょう。



ガラスの飛散防止

割れたガラスで怪我をしないように、窓ガラス等にフィルムを張りましょう。



戸棚内の飛び出し防止

食器棚など、中の食器が飛び出さないように扉には留め具を装着しましょう。