

いそご2



磯子区マスコット
キャラクター
「いそっぴ」

広報よこはま磯子区版 | 2020(令和2)年2月号 No. 268

区データ

2020年1月1日現在

- 区人口 166,347人
- 区世帯数 77,059世帯

5~12ページは磯子区版です。>

発行 磯子区役所 区政推進課 広報相談係
 ☎ 750-2335 fax 750-2532
 ✉ is-kouhou@city.yokohama.jp
 磯子区ホームページ > 磯子区役所 検索
 Twitter https://twitter.com/yokohama_isogo

特集1

第8回

ISOGO

ダンスまつり

コンテスト、発表会、ダンスバトルの3部門で開催します!!

コンテスト

MEET THE HIPHOP

この特集に関する
問合せ

活動支援係 ☎ 750-2393
fax 750-2534

日時

3月14日(土)
10時~17時(9時開場)

会場

磯子公会堂
(入場無料)

高校生以上の部 最優秀賞
hikaze+hinako



ストリートダンスのコンテストです!
今回はUNDER12の部(12歳以下が対象)と
UNDER22の部(22歳以下が対象)の2部門を開催します!



中学生の部 最優秀賞
La Estrella

小学生以下の部 最優秀賞
#onefleek



※写真はすべて第7回大会のものです。

ダンスバトル RISE!!

New

コンテストとは違った
1対1の白熱した
ダンスバトルをぜひ
ご覧ください!!

発表会 オールジャンル

ストリートダンスや
フラダンス、チアダンス
など幅広いジャンルの
ダンスが披露されます!



※スケジュールなどの詳細はISOGOダンス
まつりホームページをご覧ください。

ISOGOダンスまつり 検索

禁止です!



出場チームの関係
者以外は写真・動画
撮影は禁止となっ
ております。

同時
開催

商店街朝市

日時: 3月14日(土) 10時~14時
場所: 区役所1階区民ホール
問合せ: 地域振興係 ☎ 750-2391

区内商店街が自慢の商品を販売します!

磯子区の商店街が、食品や雑貨など、自
慢の商品やお買い得品を販売します。
ご持参いただいた写真やイラストで作るオ
リジナル缶バッジのプレゼントなど、イベ
ントも盛りだくさん! ぜひお越しください。

商店街振興 磯子区 検索



特集2

令和
元年度

「磯子区民意識調査」の結果がまとまりました

磯子区では、区民の皆さまのご意見を生かした行政運営を行うために、生活環境や地域活動などについての区民アンケート調査を、平成17年度より2年ごとに継続して実施しています。

今回、6月に実施した調査結果の報告書がまとまりましたので、お知らせします。

調査の概要

調査対象：磯子区内に居住する18歳以上の男女3,500人
(外国人100人を含む)
抽出方法：住民基本台帳からの無作為抽出
調査方法：無記名調査(郵送配付、郵送・インターネット回収)
調査期間：令和元年6月1日～30日
回収数：1,601件(回収率45.7%)
※グラフの中で使用されている「n=〇〇」は、その設問に対する回答者数

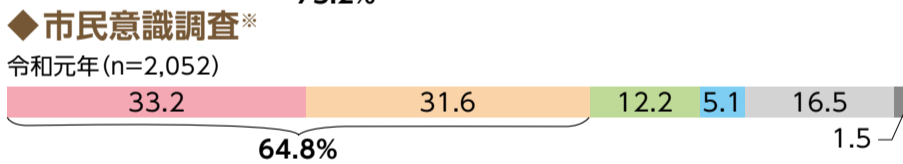
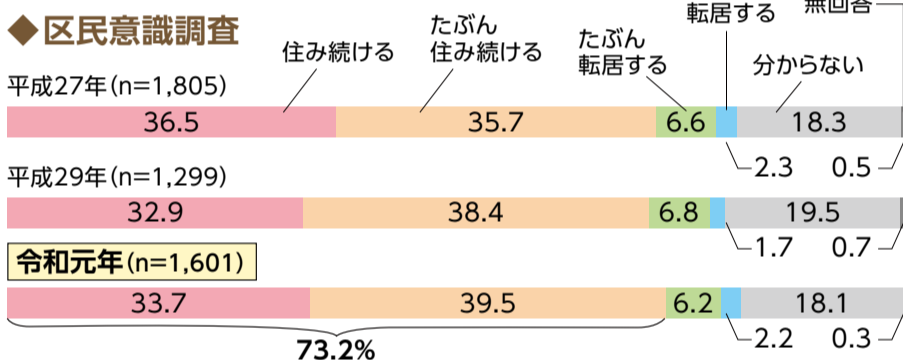
この特集に関する問合せ：企画調整係 ☎ 750-2331 fax 750-2533

磯子区への定住意向

磯子区に「住み続ける」「たぶん住み続ける」を合わせた割合は7割を超え、**市全体より高い**

あなたは、これからもずっと磯子区に住み続けたいと思いますか。

磯子区に「住み続ける」と「たぶん住み続ける」を合わせた“定住意向”の割合が73.2%で令和元年市民意識調査の定住意向の64.8%より8.4ポイント高く、横浜市全体よりも住み続けたい意向が高い結果となりました。



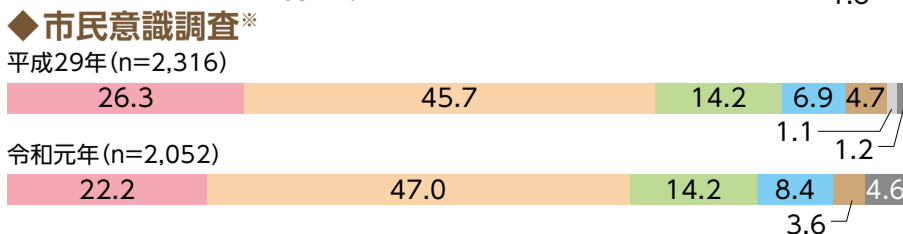
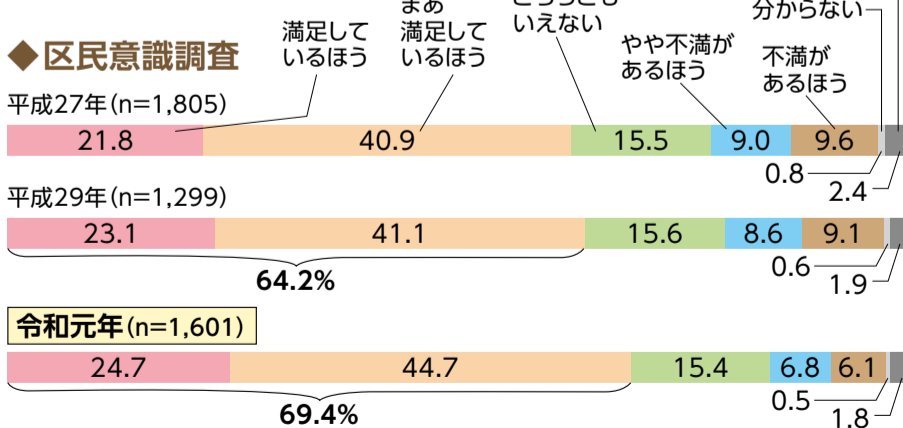
※横浜市が、横浜市全域において、市内に居住する18歳以上の人を対象として、昭和47年度から毎年、実施している調査

区民の生活満足度

今の自分の生活に「満足しているほう」と「まあ満足しているほう」を合わせた割合は約7割で、**前回調査より増加**

あなたは、今のご自分の生活に満足しているほうですか、それとも、不満があるほうですか。

今の自分の生活に「満足しているほう」と「まあ満足しているほう」を合わせた“満足している”の割合は69.4%で、前回調査の平成29年から5.2ポイント増加する結果となりました。



区役所が取り組むべき課題

重要度が高い上位3項目は、「災害対策」「防犯対策」「高齢者福祉」となり、**前回調査と同様**

磯子区役所が取り組むべき課題として、重要度が高いのは何ですか。(〇は5つまで)

- ・区役所が取り組むべき課題としては「災害対策」が38.6%で最も高く、「防犯対策」35.4%「高齢者福祉」32.1%が続いています。
- ・平成29年区民意識調査から、防犯対策が3番目から2番目に順位を上げていますが、上位5項目は同じ項目となりました。

	令和元年区民意識調査 (n=1,601) ※〇は5つまで	平成29年区民意識調査 (n=1,299) ※〇は3つまで
1	災害対策 (38.6%)	災害対策 (28.6%)
2	防犯対策 (35.4%)	高齢者福祉 (28.2%)
3	高齢者福祉 (32.1%)	防犯対策 (24.6%)
4	子育て支援や青少年の健全育成 (22.4%)	子育て支援や青少年の健全育成 (18.3%)
5	通勤・通学・買い物道路や歩道の整備 (16.9%)	通勤・通学・買い物道路や歩道の整備 (17.6%)
6	商店街の振興 (16.0%)	バスの便などの地域交通 (15.9%)
7	身近な住民窓口サービス (15.9%)	身近な住民窓口サービス (14.8%)
8	誰もが歩きやすい段差解消などのバリアフリー (15.2%)	商店街の振興 (14.5%)
9	障害者福祉 (14.9%)	誰もが歩きやすい段差解消などのバリアフリー (13.5%)
10	バスの便などの地域交通 (14.2%)	ごみの分別収集・リサイクルやまちの美化 (10.2%)

※前回と聴取方法が異なるため、参考までにそれぞれ上位10項目を表示
※複数回答可のため、比率を合計すると100%を超えます。

今回の調査では、定住意向が市全体より高く、また生活満足度が前回調査より増加していることが確認できました。

今後も区役所が取り組むべき課題として重要度の高い上位3項目「災害対策」「防犯対策」「高齢者福祉」に、より一層、力を入れて取り組み、だれもが安心して暮らせる、住みやすいまちを目指します。

磯子区民意識調査の結果をまとめた報告書はホームページで公開しています。また、磯子区役所1階広報相談係で閲覧いただけます。

磯子区民意識調査

検索



特集3 区内の特殊詐欺の件数が急増しています。

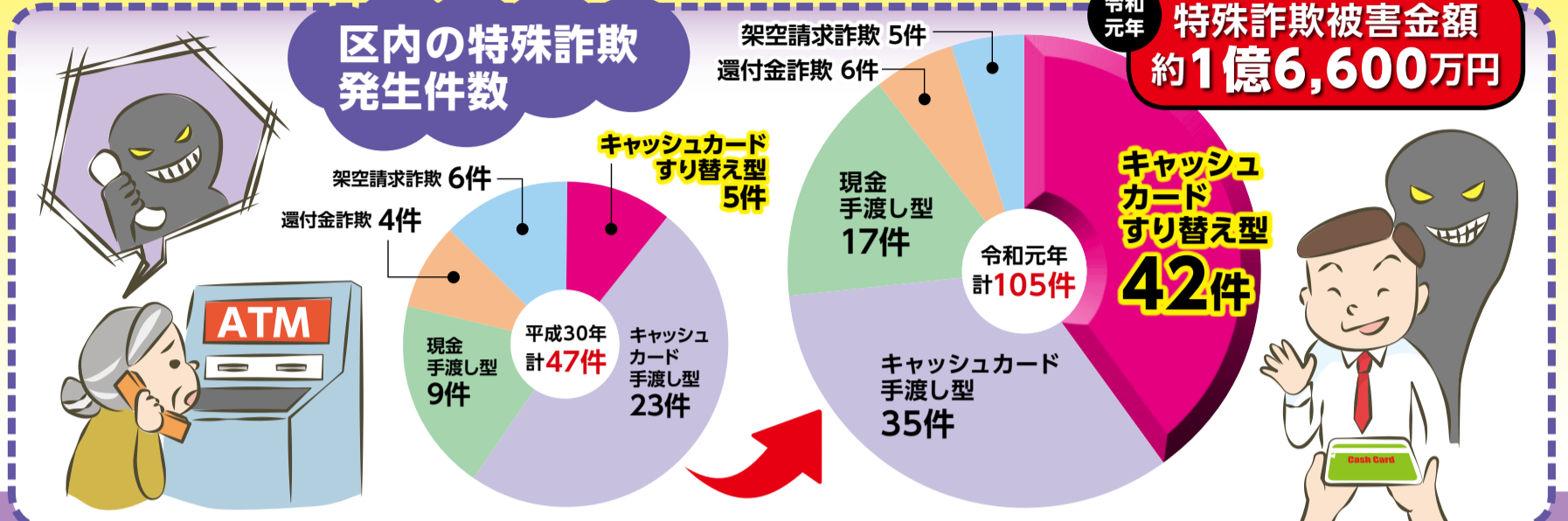
特殊詐欺に注意!

この特集に関する問合せ
活動支援係

☎750-2393 fax 750-2534

磯子警察署 ☎ fax 761-0110

令和元年 特殊詐欺被害金額
約1億6,600万円



キャッシュカードすり替え型の手口が増えています

1 警察です。あなたのキャッシュカードが不正利用されています。警察が伺いますので口座番号と暗証番号を教えてください。

2 警察です。新しいキャッシュカードを発行するまで封筒に入れて自身で保管してください。

3 はい!

4 ヒヒヒヒヒ

その場を離れている隙にほかのカードとすり替えられています!!

偽物 本物

総合消費料金に関する 訴訟最終告知

この度、あなたの利用されていた消費料金について民事訴訟の訴状が提出されました。

管理番号(わ)304 裁判取り下げ最終期日を経て訴訟を開始します。連絡がない場合は給料差し押さえ及び不動産の差し押さえを強制的に執行します。

裁判取り下げなどのご相談は当局にて受け付けます。

プライバシー保護のためご本人からご連絡ください。

※取り下げ最終期日 ○年○月○日

法務省○○支局 民事訴訟管理センター
東京都千代田区霞が関○○○
取り下げの窓口 ○○○-○○○○
受付時間 9:00~20:00(日・祝日除く)

はがきによる架空請求の手口にも注意してください。

上のようなはがきが送られてきていませんか?
これは民事訴訟管理センターや、法務省国民訴訟お客様管理センターなどを名乗り、身に覚えのない未納料金を請求する詐欺です。

訴状ははがきでは届きません。このようなはがきが届いても決して相手に連絡せず、無視してください。

また、最近でははがきではなく、封書で届く場合もあるので、ご注意ください。

こんな言葉を聞いたら サギです!

特殊詐欺にあわないために!!

留守番電話を活用しましょう!

急にお金が必要! 用意して!

ATMで医療費を還付します。

キャッシュカードを預かります。

銀行職員や警察官などがキャッシュカードを回収することは、ありません。

また、ATMの操作では、お金は戻りません。

特殊詐欺にはさまざまな手口があります。特殊詐欺の手口については、右記の二次元コードから神奈川県警ホームページをご確認ください。



詐欺にあわないためには電話に出ないことが最も重要です。そのために、留守番電話を活用し、次のことを実践しましょう。

留守番電話が作動する前に電話を取らない。

ただいま留守にしております...

在宅時でも留守番電話に設定する。

留守番電話は声の録音を嫌がる犯人の撃退に効果的です。

最近では、呼び出し音が鳴る前に警告メッセージが流れ、自動的に通話を録音する機能が付いた迷惑電話防止機能付き電話機や、既存の電話機に接続するタイプの自動通話録音装置もあります。

※家電量販店などで数千円から1万円台で購入できます。

少しでも不審に感じたら110番!!

**募集
開始**

令和2年度 磯子区地域運営補助金



区内の自治会町内会と地域のさまざまな団体が連携・協働した、主体的・継続的な地域課題解決の取組に対して、必要な経費を補助します。

- 対象事業** 地域の課題解決に向けた継続的な活動
- 対象団体** 自治会町内会を含む2つ以上の団体が連携するもの
- 補助金額** 対象経費の10分の9以内(最大50万円)
- 補助期間** 最大3年間(単年度審査)

※現在、制度の見直しを行っています。補助条件などの詳細については、お問い合わせください。

補助金活用事例



お母さんと赤ちゃんのふれあいの場づくり

高齢者の健康維持やコミュニケーションの場づくり



【申込期間】 令和2年2月12日(水)から3月12日(木)まで
【申込方法】 必ず事前にご連絡のうえ、申請書類を区役所6階区政推進課(5番窓口)までご持参ください。

申請に必要な書類は、窓口での配布のほか、区ホームページからもダウンロードいただけます。

※補助金は、令和2年度予算が横浜市会で議決されることを条件に交付します。

まずはご相談ください!

補助条件など補助金の詳細については区役所区政推進課地域力推進担当(6階5番窓口)または、区ホームページにてご案内しています。お問合せは募集期間外でも受け付けています。お気軽にどうぞ!

磯子区地域運営補助金 で 検索

問 地域力推進担当 ☎ 750-2398 fax 750-2533

ISOGO フォトニュース

区民の皆さまの活動や区役所の行事を写真付きで磯子区ホームページで発信中!



磯子区民駅伝大会



健康づくり応援隊▶



▲横浜市公園愛護会表彰式

ISOGOフォトニュース で 検索



問 広報相談係 ☎ 750-2335 fax 750-2532

冬のエコ

「衣」「食」「住」をひと工夫、冬に実践できる、「節電・省エネ」の取組を紹介します。

衣



首、手首、足首の「三つの首」をあたためましょう

室内でも、マフラー、手袋、レッグウォーマーなどを活用し、太い血管のある部分を重点的にあたためることで、からだ全体があたたまり、暖房の使用を抑えることができます。小さな工夫が「節電・省エネ」につながります。

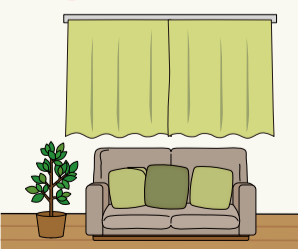
食



「鍋」でからだも室内もあたためましょう

鍋は、家族や友人との会話を楽しみながら、からだも室内もあたたかくなって暖房も緩和できる料理です。鍋からの湯気による加湿効果で体感温度も上昇します。また、一部屋に集まり、家族で団らんすると、他の部屋の暖房や照明をオフにすることができ、「節電・省エネ」につながります。

住



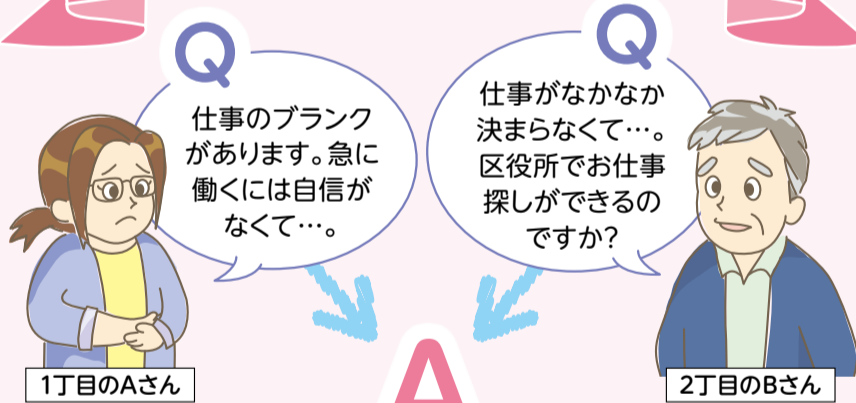
窓やドアに注目しましょう

暖房を効率的に使用し、無駄なエネルギー使用を抑えるには、一度あたためた空気を外に出さないよう、室内に閉じこめておくことが重要です。窓、壁、床、天井(屋根)など家のさまざまな部分が空気や熱の出入り口になります。特に、全体の熱の約50%は窓から流出していきますので、厚手のカーテンを使用するなど、窓から熱が逃げないように工夫し「節電・省エネ」に取り組みましょう。

出典:環境省ホームページ

問 区政推進課 ☎ 750-2331 fax 750-2533

区役所での就労支援Q&A



1丁目のAさん

2丁目のBさん

はい! まずは、生活支援課(5階5番)にご相談ください。一人一人に寄り添い、プランを作成します。

就労訓練でお仕事体験はいかがでしょう。介護施設、カフェや事業所での清掃や事務補助など
 ●短時間からスタート
 ●訓練内容は相談して決められるので安心!

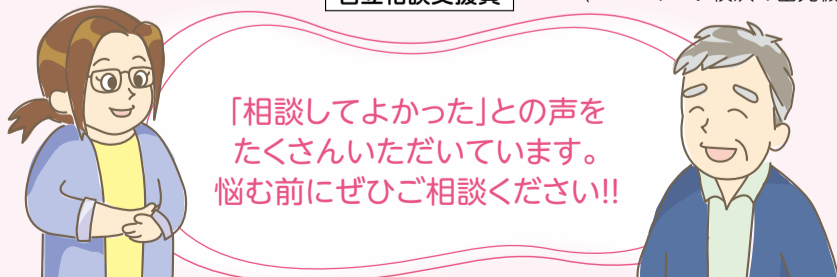


自立相談支援員

ジョブスポット*を利用したお仕事探しはいかがでしょう。

- 担当制で相談しやすい
- 履歴書の書き方や面接のアドバイスも受けられる

*ジョブスポット磯子 (ハローワーク横浜の出先機関)



「相談してよかった」との声をたくさんいただいています。悩む前にぜひご相談ください!!

問 生活支援課 ☎ 750-2408 fax 750-2542



今月のお知らせ

今月11日以降のお知らせを掲載しています

※ここに掲載されている2年度の事業は、横浜市区における2年度予算の議決を経て確定します。

申込の注意

各記事共通

- 区役所あての郵便物は〒235-0016 磯子区磯子3-5-1 磯子区役所〇〇係へ。
- はがき、FAX、Eメールでの申込みには、**必要事項**を必ず記入してください。
必要事項：行事名(希望教室名)・郵便番号・住所・氏名(ふりがな)・電話番号
- 特に記載のないものは、**無料・申込不要**です。
※持ち物や申込方法についての詳細は各施設にお問い合わせください。

凡例 日時・期間 講師・出演者 会場 対象・定員 費用 申込み 問合せ 電話 FAX Eメール 郵送 窓口 ホームページ 持ち物 保育 休館日

お知らせ

区民ホール

こすもすショップ

障害者施設の自主製品(クッキーや布製品など)を販売します。

📅 2月19日(水)・20日(木)

📍 高齢・障害支援課

☎ 750-2416 fax 750-2540

磯子公会堂2月休館日

📅 2月25日(火) ※定期点検のため

📍 磯子公会堂

☎ 750-2520 fax 750-2521

いそご区民活動支援センター 臨時休館のお知らせ

📅 3月5日(木) ※区役所業務のため

📍 活動支援係

☎ 750-2396 fax 750-2534

募集

令和2年度貸グループボックス 利用団体・グループの募集

グループ・団体の会員同士の連絡や備品の保管場所として利用できます。

【募集個数】無料

小(サイズ W30×D35×H19)48個
大(サイズ W26×D34×H53)18個
A3横大(サイズ W40×D30×H30)8個。(サイズの単位はcm)

※詳細はお問い合わせください。

📅 4月6日(月)～3年3月31日(水)

📍 いそご区民活動支援センター

📍 区内を拠点として活動しているグループ・団体(抽選)

📅 2月29日までに ☎ fax

📍 いそご区民活動支援センター

☎ 754-2390 fax 759-4116

✉ is-shienc@city.yokohama.jp

令和2年度磯子区青少年 育成活動補助金補助事業募集

区内で、青少年の健全育成を目的に実施される事業に対して、事業費の一部を補助します。※ただし、補助金額の合計が令和2年度予算額に達した時点で募集を終了します。

📅 4月1日から3年3月31日までに実施する事業

📅 3月2日から事業実施日の1か月前までに ☎ ☎ ※応募要項、申請書類は6階④番窓口・区ホームページで配布。

📍 活動支援係

☎ 750-2396 fax 750-2534

🔍 磯子区青少年育成活動補助金 🔍

スポーツ

令和2年春季 磯子区民軟式野球大会

1部、2部、3部の軟式野球大会です。1日7試合行います。

📅 4月～8月の毎週日曜・祝日

9時～19時

※主将会議は3月7日(土)横浜市社会教育コーナー(磯子区役所隣)にて開催。

📍 新杉田公園球場、岡村公園球場、保土ヶ谷公園軟式野球場

¥ 20,000円/1チーム

📅 2月29日まで ☎

📍 磯子区野球協会 斎田

☎ 090-4385-6028

🔍 磯子区野球協会 🔍

子育て

出張栄養相談 in いそピコ

離乳食の進め方やお子さんの小食・好き嫌いの解決法など。

📅 3月3日(火) 10時～11時

📍 子育て支援拠点「いそピコ」

(森1-7-10 トワイシア横濱磯子2階)

📍 0歳～未就学児の保護者

📍 健康づくり係

☎ 750-2446 fax 750-2547

プレママ だしのとり方講座

離乳食の基本「だしのとり方」実習。バランスメニューの試食もあります。

📅 3月5日(木) 10時30分～12時

📍 区役所4階 栄養相談室

📍 妊娠中の人と家族・25組(先着)

📍 持 エプロン、三角巾(大きめのバンダナ)

📅 2月12日から ☎ fax ☎

📍 健康づくり係

☎ 750-2446 fax 750-2547

離乳食教室

離乳食の進め方(お話と調理実演、試食)です。

📅 3月27日(金) 14時～15時30分

📍 区役所4階 栄養相談室

📍 7か月～9か月児と養育者・25組(先着)

📅 3月2日から ☎ ☎ fax

📍 健康づくり係

☎ 750-2446 fax 750-2547

市立保育園の子育て支援

【すくすく・もぐもぐ(給食体験と育児相談)】・【プレパパ・プレママ(保育園体験)】実施日・実施時間・費用は各園へお問い合わせください。【育児相談】子育てについての悩みなどの相談を受け付けています。秘密厳守。

検診・検査・各種相談

すべて【予約制】

会場の記載がないものは、区役所4階で実施

検診	肺がん検診	📅 3月11日(水) ※検診時間は予約時にお知らせ 📍 40歳以上(2020年4月1日時点)・50人(先着) ¥ 胸部X線検査680円 📅 2月12日～3月4日までに ☎ ☎	📍 健康づくり係 ☎ 750-2445 fax 750-2547
	エイズ・梅毒検査	匿名・無料で受けられます。詳しくはお問い合わせください。	
検査・各種相談	生活習慣病予防相談(禁煙相談)	📅 2月28日、3月6日の金曜 9時～11時 健診結果の見方がよくわからない、禁煙したいと思っている人のための個別相談です(1人30～45分間)。	
	食生活健康相談	📅 2月28日(金) 9時～11時、13時30分～15時30分、3月6日(金) 9時～11時 糖尿病、高血圧など食事が必要な人の栄養士による個別相談です(1人30～45分間)。	📍 健康づくり係 ☎ 750-2446 fax 750-2547
	こども食事相談	📅 2月21日(金) 9時～11時 乳幼児から高校生までの子どもの食事についての相談です(1人30～45分間)。	
	もの忘れ相談	📅 2月19日(水) 13時45分～15時55分 📍 区役所5階 📍 3人(先着) もの忘れや認知症で困っている症状についての専門医による相談です(1人30～45分間)。	📍 高齢・障害支援課 ☎ 750-2418 fax 750-2540
	女性の健康相談	📅 2月17日、3月2日の月曜 8時45分～11時 助産師による避妊・月経・更年期などについての相談です。	
	乳幼児・妊産婦歯科相談	📅 2月21日(金) 13時30分～14時45分 乳幼児や妊産婦の歯についての相談です。乳幼児の歯科健康診査と歯みがきのアドバイスも行います。	📍 子育て支援課 ☎ 750-2448 fax 750-2540
	妊産婦健康相談	📅 2月18日・25日、3月3日・10日の火曜 9時30分～11時 妊娠・出産・母乳などについての相談です。	
	授乳相談	📅 3月13日(金) 13時30分～15時 母乳やミルクなど授乳についての相談です。	
	ひきこもり専門相談	📅 2月18日(火)、3月2日(月) 14時～17時(1回50分) 📍 区役所5階 📍 15～39歳の人とその家族 ひきこもりなどの困難を抱える若者の専門相談を行います。	📍 子育て支援課 ☎ 750-2525 fax 750-2540

申込の注意(各記事共通)については
9ページをご覧ください。

- 交流 交流保育
- 講座 育児講座
- コスモス コスモス広場(園庭開放)
※園庭開放は雨天中止
- 申問 2月12日から各保育園へ

滝頭保育園

☎751-7879 fax751-7889

- 交流 2月19日(水) 「誕生日会(2月生まれ)」
- 3月11日(水) 「誕生日会(3月生まれ)」
- コスモス 原則:毎週水曜10時~12時

東滝頭保育園

☎753-2201 fax753-2247

- 交流 3月3日(火) 「ひなまつり」
- コスモス 原則:毎週火・木曜10時~12時

洋光台第二保育園

☎831-3959 fax831-3982

- 交流 2月21日(金) 「誕生日会(2月生まれ)」
- 3月3日(火) 「ひなまつり」
- 3月13日(金) 「誕生日会(3月生まれ)」
- 講座 2月27日(木) 「家でもできる保育園遊び(1・2歳児)」
- コスモス 【園庭】原則:毎週月~金曜 9時30分~12時30分、13時30分~15時30分
- 【室内】原則:毎週水~金曜 10時30分~12時30分

講座・イベント

第29回いそご芸術文化祭

- 【華道部】華展
- ☎2月15日(土) 10時~17時・16日(日) 9時~17時・17日(月) 9時~15時
- ☎区役所1階 区民ホール
- ☎華道部 児玉 ☎753-5788
- 【書道部】書道部門作品展
- ☎2月19日(水) 13時~18時・20日(木)~24日(月) 10時~18時・25日(火) 10時~16時
- ☎区民文化センター杉田劇場
- ☎書道部 菅野 ☎fax751-4567

- 【吟道部】吟道発表会
- ☎2月29日(土) 9時30分~12時(9時受付開始)
- ☎磯子公会堂
- ☎吟道部 蔵原 ☎753-0052
- 【謡曲部】謡曲と仕舞のつどい
- ☎3月1日(日) 10時~15時30分(9時30分受付開始)
- ☎久良岐能舞台(岡村8-21-7)
- ☎久良岐能舞台
- ☎761-3854
- 【洋舞部】ダンスフェスティバルinイソゴ
- ☎3月1日(日) 17時30分~19時30分(17時受付開始)
- ☎磯子公会堂
- ☎洋舞部 柘植 ☎831-6537
- 【郷土芸能部】郷土芸能発表会
- ☎3月8日(日) 14時~16時(13時受付開始)
- ☎磯子公会堂
- ☎郷土芸能部 金子
- ☎090-1539-3577
- 【邦楽部】第30回磯子区文化協会邦楽部演奏会
- ☎3月8日(日) 10時30分~16時(10時受付開始)
- ☎区民文化センター杉田劇場
- ☎邦楽部 寺井 ☎773-6521
- 【軽音楽部】春のけーおん祭り2020
- ☎3月9日(月) 15時30分~20時30分
- ☎パレド・バルブ(杉田1-9-13)
- ☎50人(当日先着)
- ¥1,000円(障害者割引あり)
- ☎軽音楽部 吉野
- ☎info@iso-kei.com
- 【演劇部】だんかぼんの心に届けるおはなし
- ☎3月14日(土) 15時~16時20分(14時30分受付開始)・15日(日) 第1回 11時~12時20分(10時30分受付開始)・第2回 14時30分~15時50分(14時受付開始)
- ☎区民文化センター杉田劇場
- ☎各回50人(先着) ¥500円
- ☎2月11日から ☎☎
- ☎演劇部 五十嵐
- ☎090-1203-9240
- ☎gu_gu_i.ganmo0722@ezweb.ne.jp

金沢工場リユース家具市民提供(第8回)

市内在住・在学・在勤の人を対象に、粗大ごみの中で再利用できる品を抽選で無料提供します。
【展示・申込会場】資源循環局金沢工場(金沢区幸浦2-7-1)

- 【申込期間】2月25日(火)~3月7日(土) ※日曜は除く。申込みは一人1点、一世帯3点まで【抽選】3月9日(月) 10時 金沢工場管理棟3階
- ※抽選結果は抽選後3日以内にホームページに掲載。未申込品は一世帯1点に限り、先着引取り可。
- 【引渡期間】抽選後から3月21日(土)まで ※日曜は除く。期間中に引取りがない場合取消
- 【申込・引渡時間】10時~16時(12時~13時を除く)
- ☎資源循環局金沢工場
- ☎784-9711 fax784-9714

資源循環局金沢工場

検索

磯子区社会福祉大会・磯子区地域支援あい事業全体研修会

- ☎2月26日(水) 13時30分~16時(13時受付開始)
- 【第1部:社会福祉大会】13時30分~14時
- 区内で社会福祉に功績のあった個人または団体の表彰を行います。
- ☎磯子区社会福祉協議会
- ☎751-0739
- 【第2部:講演会】14時15分~16時
- 「地域共生社会」「我が事・丸ごと」の支援あいとは?
- ☎事業企画担当
- ☎750-2442 fax750-2547
- ☎磯子公会堂
- ☎500人(当日先着)
- 【同時開催】13時~16時15分
- ・障害者施設自主製品販売(区民ホール) ※なくなり次第終了
- ・フードドライブ(公会堂入口)

第2回イソカツ美術展

地域の中高生世代のこども達が作る作品の展覧会です。
☎2月27日(木)~3月2日(月) 13時~18時、3日(火) 13時~16時
- ☎区民文化センター杉田劇場
- ☎磯子区青少年の地域活動拠点イソカツ
- ☎080-4423-1876
- ☎columbus@k2-inter.com

女性活躍セミナー

シルバー人材センター登録の女性講師が、いきいき健康力アップ体操やひな祭りリース作り教室を行います。センター事業説明もあります。
☎2月27日(木) 14時~16時
- ☎シルバー人材センター磯子事務所(磯子区洋光台5-7-5)
- ☎55歳以上・30人(抽選)
- ☎2月20日までに ☎
- ☎申問 横浜市シルバー人材センター磯子事務所
- ☎832-3511 fax831-3281

第41回かがやきクラブ磯子演芸大会

区内の老人クラブ会員約50組がダンスや踊り、コーラスなど日頃の活動の成果を披露します。
☎3月11日(水) 10時~15時
- ☎磯子公会堂
- ☎かがやきクラブ磯子(磯子区老人クラブ連合会)
- ☎fax752-3452

横浜南税務署からのお知らせ 問 横浜南税務署 ☎789-3731

元年分の 申告と納税 所得税及び復興特別所得税・贈与税は3月16日(月)まで
個人事業者の消費税及び地方消費税は3月31日(火)まで

●医療費控除を受ける給与所得者で令和元年分の年末調整がお済みの人は区役所でも申告書の作成・提出ができます。

☎2月17日(月)~3月16日(月) 9時~11時30分/13時~16時30分 ※土・日・祝を除く。
☎区役所3階303会議室 持 ①令和元年分年末調整済み源泉徴収票(原本) ②医療費の領収書(令和元年中に支払ったもの。集計してお持ちください) ③健康保険や生命保険などで医療費が補てんされた場合は、その金額がわかるもの ④印鑑・納税者本人の受取口座の金融機関名・支店名及び口座番号がわかるもの ⑤マイナンバーに係る本人確認書類の写しなど

【本人確認時に使用する書類の例】

- マイナンバーカード(個人番号カード)【番号確認書類及び身元確認書類】
- 通知カードなど【番号確認書類】+運転免許証など【身元確認書類】

ホームページで申告書の作成

国税庁

検索

広告

広告

施設から

根岸地区センター

馬場町1-42

☎751-4777 ☎751-4798

📅毎月第3月曜:2月17日

●～育メンパパのための～ ベビーマッサージ教室

📅3月8日(日) 10時～12時

👤首がすわっていて、歩き出す前の赤ちゃんとパパ・7組(先着)

¥500円

🎒バスタオル、赤ちゃんの飲み物

📅2月12日から ☎窓

●おかあさんといっしょのおはなし会

絵本マイスターによる読み聞かせや手遊び歌などをお楽しみください!

📅3月13日(金) 11時～11時40分

👤乳幼児と保護者



●ビーズで手作りアクセサリー

春に向けて爽やかなネックレスを作ります。

📅3月14日(土) 10時～12時

👤10人(先着) ¥1,500円

📅2月13日から ☎窓

磯子センター

磯子3-1-41

☎753-2861 ☎753-2863

✉desk-8@isogo-sk.com

📅2月25日(火)

磯子地区センター

●飾り太巻き寿司でひな祭り!

バラの花模様の太巻き寿司を作ります。

📅3月1日(日) 10時～13時

👤12人(抽選) ¥800円

📅2月20日までに ☎窓 または 往復はがきで 📮

●グラスアートで作るフォトフレーム作り

スタンドガラスで作ったように見えるシートでフォトフレームを作ります。

📅3月12日(木) 10時～12時

👤10人(抽選) ¥1,000円

📅2月20日までに ☎窓 または 往復はがきで 📮

老人福祉センター 喜楽荘

●ひめトレエクササイズ(全2回)

～骨盤低筋エクササイズとストレッチ～

骨盤の筋肉を鍛えて尿漏れ防止に役立てるとともに姿勢改善にもアプローチします。

📅3月18日(水)・27日(金)

9時30分～11時

👤60歳以上・10人(抽選) ¥600円

📅2月20日までに ☎窓 または 往復はがきで 📮

●地域の職人さんから教わる 和菓子教室

季節にちなんだ桜の上生菓子を作ります。

📅3月14日(土) 10時～12時

👤60歳以上・15人(抽選) ¥1,500円

📅2月20日までに ☎窓 または 往復はがきで 📮

●スプリングダンスパーティ

生バンドの演奏もあります!

📅3月15日(日) 13時～15時

👤60歳以上・120人(先着)

¥500円

📅チケット発売中 ☎

杉田地区センター

杉田1-17-1プララ杉田4階

☎775-0541 ☎775-0542

📅毎月第3木曜:2月20日

●親子で見つけよう! 自分のいいところ探し

今日の自分を振り返って、自分のいいところを書き留める、それから、親子でお互いのいいところを探してみたら、普段気づけなかった素敵どころが発見できるかもしれません。親子で楽しんでほしい講座です。

📅3月7日(土) 13時～14時30分

👤小学生と保護者・12組(先着)

¥800円

📅2月15日から ☎窓

●サクソファンアンサンブルコンサート

昭和音楽大学のサクソフォン専攻の学生によるコンサートです。

📅2月22日(土) 12時～12時50分

👤50人(当日先着)



滝頭コミュニティハウス

滝頭2-31-39

☎761-7928 ☎754-4666

📅2月25日(火)

●こつこつ筋力アップ体操講座 ～ロコモ予防に!～

いつまでも健康な日常生活を送るため、筋肉をつけたい人の講座です。

📅3月27日(金)

10時30分～11時30分

👤15人(先着) ¥300円

🎒フェイスタオル、室内シューズ、飲み物 ※動きやすい服装

📅2月11日から ☎窓

洋光台第三小学校コミュニティハウス

洋光台2-4-1 ☎☎832-8331

📅毎週火・金曜

●初春落語会

恋南亭真つ平、春風亭借金による初春落語会。

📅3月1日(日) 13時～15時

👤40人(先着) ¥200円

📅2月12日から ☎窓

根岸地域ケアプラザ

馬場町1-42

☎751-4801 ☎751-4821

●笑って健康ケセラセラ ～脳トレしましょう!～

認知症予防を目的とした脳トレーニング。季節の童謡や座ってできる簡単なストレッチも行います。

📅3月3日(火)

10時30分～11時30分

磯子地域ケアプラザ

磯子3-1-22

☎758-0180 ☎758-0181

📅毎月第3月曜:2月17日

●わいわい広場

～親子で楽しく過ごしましょう～

📅2月12日、3月11日の水曜 自由遊び 2月27日(木) 手作りの布おもちゃで遊ぼう

【共通】10時～11時30分

👤未就学児と保護者・各30人(当日先着)

●来々館～憩いのひとときを～

子供の遊び場あります。折り紙や囲碁で楽しみましょう!

📅2月19日(水) 10時～11時30分

●介護者のつどい

～日頃の想いを話してみませんか～

📅2月27日(木) 10時～11時30分

👤介護をしている人・10人(先着)

📅2月11日から ☎窓

●男性のための

レコード喫茶『メモリーズ』

特集コーナーはグループサウンズ。

📅2月28日(金) 13時30分～15時

👤男性・15人(当日先着)

¥100円(コーヒー付)

新杉田地域ケアプラザ

新杉田町8-7

☎771-3332 ☎771-3334

📅毎月第2日曜:3月8日

●杉田のあゆみと歴史散策 2020 (全12回)

歴史講座(8回)と地域散策ウォーキング(4回)の全12回。

📅4月～3年3月の第4土曜

※8月は第3土曜 10時～11時45分

👤区内にお住まいの人・30人(先着)

¥300円(1回)

📅2月27日から ☎窓

上笹下地域ケアプラザ

氷取沢町60-17

☎769-0240 ☎769-0242

📅毎月第3月曜:2月17日

●げんきのわ

～体力測定をして、自分の健康づくりに役立てましょう～

保健活動推進員による体力測定や椅子に座って行うチェアヨガ体験があります。

📅2月13日(木) 14時～16時

👤30人(先着)

🎒上履き、飲み物、タオル

※動きやすい服装

📅要事前連絡 ☎窓

●救命救急講習

～救命救急を楽しく学びましょう!～

AEDの使用方法・心肺蘇生法(心マッサージ)・応急処置を学びます。

📅2月15日(土) 10時～12時

👤20人(先着) ※動きやすい服装

📅要事前連絡 ☎窓

広告

広告

申込の注意(各記事共通)については
9ページをご覧ください。

横浜市社会教育コーナー

磯子3-6-1-1 ☎fax 761-4321
✉toiawase@yse-yokohama.com
休 毎月第1月曜:3月2日

●おはなしの国

手遊びやわらべ歌など、大人も子どもも一緒に楽しめるおはなし会です。

📅2月15日(土) 11時~11時30分
📍子育て支援拠点「いそピヨ」
(森1-7-10 トワイシア横濱磯子2階)

●紙芝居のはじまり、はじまり ~よこはまの民話2~

横浜各区に伝わる地域の伝説や昔話を題材とした創作紙芝居の口演。

📅2月28日(金) 10時30分~11時45分
👤30人(当日先着)

●ミニ盆栽ワークショップ ~桜の盆栽~

📅3月1日(日) 13時30分~15時30分
(盆栽相談15時30分~16時30分)

👤15人(先着) ¥2,500円
持 エプロン(汚れてもいい服装)、花切りばさみかキッチンばさみ、古新聞(一日分)、作品持ち帰り用の袋、ビニール手袋、ゴミ袋
申 2月11日から ☎fax ☎窓

●ママフィットネス

子ども連れで参加できる、ママのためのママフィットネス。

📅3月18日(水) 9時40分~10時40分
👤首がすわっている赤ちゃん~未就学児と保護者・13組(先着) ¥1,000円
☑あり ※申込みの際お伝えください
申 2月25日から ☎窓

区地域子育て支援拠点 いそピヨ

森1-7-10 トワイシア横濱磯子2階
☎ 750-1322 fax 750-1323
休 日・月曜、祝日

●国際ママ・パパ会 ~みんなでひな祭り~

情報交換や季節の行事などを楽しみます。今回は「ひな祭り」です。

📅2月22日(土) 10時30分~11時30分
👤外国出身で子育て中の養育者・妊娠中の人

移動図書館「はまかせ号」

問 中央図書館サービス課
☎ 262-0050 fax 231-8299

●横浜子育てサポートシステム 入会説明会

子育てを支援する会員制・有償の
支え合い活動に参加しませんか。

📅2月28日(金)
10時30分~11時30分

申 要事前連絡 ☎fax
申 問 横浜子育てサポートシステム磯子区支部
☎ 750-1405 fax 750-1406

区民文化センター 杉田劇場

杉田1-1-1らびすた新杉田4階
☎ 771-1212 fax 770-5656
休 2月12日(水)、13日(木)

●椿三重奏団

麗しのヴァレンタイン・コンサート

📅2月15日(土) 14時~15時30分
👤310人(先着)

¥一般3,500円、スマイルクラブ会員3,000円 ※未就学児の入場はお断りしています。

申 チケット発売中 ☎窓

●杉劇リコーダーズ第9回定期演奏会 ~星はめぐるよ 音にのせて~

📅3月1日(日) 15時~17時
👤310人(先着)

¥高校生以上1,000円、0歳~中学生500円
※膝上鑑賞の場合も要チケット

申 チケット発売中 ☎窓

杉田劇場 検索

はまぎん こども宇宙科学館

洋光台5-2-1

☎ 832-1166 fax 832-1161

休 2月18日(火)、3月3日(火)

※原則、下記費用とは別に入館料がかかります
※毎週土曜は、高校生以下の入館料は無料

●わくわくワークショップ

科学工作教室「きらきらマグネット」

📅3月1日(日)・7日(土)・8日(日)・15日(日) 10時~12時、13時~16時

※時間内随時受付
👤未就学児は保護者が作製
¥300円

2月 紙面アンケート

(磯子区版について)

アンケート 紙面について

- 見やすさ(文字の大きさ、デザイン、情報量)についての感想・意見
- 企画内容についての感想・意見
- その他

磯子区 紙面アンケート 2020年2月 検索

回答方法について

2月20日までに、はがき・FAX・Eメール・ホームページで「紙面アンケート:2月号」、郵便番号・住所・電話番号・氏名(ふりがな)と「アンケートの回答」を明記して広報相談係まで。

ホームページからの
回答受付開始日は2月1日です。

問 広報相談係 ☎ 750-2337 fax 750-2532 ✉ is-kouhou@city.yokohama.jp

●サイエンス・ミニトーク

「はやぶさ2を全力応援!!
~地球に帰ってくるその日まで~」

📅3月1日~15日の土日、20日(祝)
~31日(火)の毎日

11時30分から※各日約15分

●星空観察会「3月の星空を見よう!」

📅3月7日(土)
19時30分~20時30分

👤150人(抽選)
※中学生以下は保護者同伴
申 2月22日までにHPか往復はがきで郵

●サイエンス・プラネタリウム(第12回) 「ユニバーサル・ヒーリング ~美しき惑星~」

📅3月8日(日) 16時~17時
👤270人(車いすスペース3席含む)

(抽選) ※小学生以下は保護者同伴
¥4歳~中学生300円、大人600円
申 2月23日までにHPか往復はがきで郵

●星空観察会「3月の星空を見よう!」

M35・ふたご座大星団を見よう!!
📅3月21日(土)
19時30分~20時30分

👤150人(抽選)
※中学生以下は保護者同伴
申 3月7日までにHPか往復はがきで郵

はまぎん こども宇宙科学館 検索

岡村公園

岡村2-17-1

☎ 751-4375 fax 349-2292

●お一人様超ビギナー ダブルステニス大会

試合経験のない人もお気軽にご参加ください。

📅3月3日(火)・14日(土)
11時~15時

👤16人(先着) ¥2,500円
申 要事前連絡 ☎

●防災スマイリングフェア ~地域をつなごう防災の輪~

子供から大人まで参加できる、起振車や煙体験などの災害時に備えた訓練です。楽しみながらいざという時のために備えてください。

📅3月8日(日) 10時~14時
※荒天中止



磯子図書館だより

問 磯子図書館

☎ 753-2864 fax 750-2528

休館日 2月17日(月)

今月の1冊

図書館の本から
おすすめの本を紹介!

『睡眠の科学』改訂新版

なぜ眠るのか なぜ目覚めるのか
櫻井武/著 講談社/2017年刊

睡眠不足が体に良くないことは広く知られています。しかし、眠っているときにヒトの体はどのような状態なのでしょう。本書は、睡眠中の脳がどのように動いているのかや、睡眠と覚醒のメカニズムをわかりやすく解説しています。仕組みを知ることによって、睡眠をいつもより大切に感じることができる1冊です。



読書会

■~磯子図書館ブックサロン~ 読書会

1冊の本を読んで集まり、それぞれの読み方を語り合います。新しい本の世界を広げてみませんか。テキストは各自ご用意のうえ読み終えて、ご参加ください。

<テキスト>
『語りかける花』/志村ふくみ/著
(ちくま文庫)

📅2月21日(金) 10時~12時30分

👤読書会に興味がある人

申 随時受付中 ☎窓



企画展示

■市民協働展示 「ネズミ・鼠・嫁が君」

今年の干支の「ねずみ」にちなんだ展示を行います。

📅2月21日(金)まで

おはなし会

■定例おはなし会

司書が読み聞かせる絵本の世界を楽しんでみませんか。

📅2月12日・26日の水曜

15時30分から

👤一人でおはなしを聞ける子

■親子で楽しむおはなし会

お子さんの成長に合わせた絵本の読み聞かせもあります。

📅2月13日(木) 11時から

👤2・3歳児と保護者・15組
(当日先着)