

# 大口 エリア

人情味のある商店街が  
魅力のエリア。  
八百屋さんのかけ声も響き、  
活気溢れています。



# 商店街と公園リスト

## 六角橋・白楽・白幡エリア

### 商店街 P.10-12

- |          |          |              |              |
|----------|----------|--------------|--------------|
| 1 白楽商店会  | 2 白幡商興会  | 3 西神奈川3丁目商興会 | 4 ファミリー通り商店会 |
| 5 六角橋協栄会 | 6 六角橋商店街 | 7 片倉町商和会     |              |

### 公園 P.12-13

- |         |           |            |         |
|---------|-----------|------------|---------|
| A 白幡池公園 | B 神大寺中央公園 | C 片倉うさぎ山公園 | D 六角橋公園 |
|---------|-----------|------------|---------|

## 反町・区役所・臨海部エリア

### 商店街 P.13-15

- |              |             |                |          |
|--------------|-------------|----------------|----------|
| 8 神奈川中央商連会   | 9 ニツ谷通り商栄会  | 10 横浜中央市場通り商店会 | 11 宮前商栄会 |
| 12 反町駅前通り商店街 | 13 松本3丁目商店会 | 14 松本通商店街      |          |

### 公園 P.16-17

- |            |        |         |         |
|------------|--------|---------|---------|
| E 東横フラワー緑道 | F 熊野神社 | G 星野町公園 | H 幸ヶ谷公園 |
| I 反町公園     |        |         |         |

## 大口エリア

### 商店街 P.17-18

- |           |          |          |          |
|-----------|----------|----------|----------|
| 15 大口通商店街 | 16 大口I番街 | 17 曙通商店会 | 18 大神商店会 |
|-----------|----------|----------|----------|

### 公園 P.19

- |         |           |         |
|---------|-----------|---------|
| J 神の木公園 | K 西寺尾の丘公園 | L 入江町公園 |
|---------|-----------|---------|



# 花スポット



## Map E 東横フラワー緑道 (広台太田町7)

東急東横線の線路跡に作られた東白楽駅～横浜駅間をつなぐ緑道。色とりどりの花が咲く遊歩道でのんびり散歩が楽しめます。地域の方々がお世話をする美しい花壇や季節ごとに表情を変える木々が皆さんを迎えてくれます。

花の見ごろ さくら(3月～4月)、  
こぶし(3月中旬～4月上旬)、  
アジサイ(5月～6月)、花壇



## Map F 熊野神社 (東神奈川一丁目1-3)

1087年に創建された由緒ある神社。境内には二度の大火を耐えた神木のイチョウやモミジがあります。この周辺は江戸時代には東海道の神奈川宿として栄え、行き交う旅人を見守っていました。歴史の息吹を感じながら秋の散策を楽しんでみては。

花の見ごろ 紅葉(11月～12月上旬)



## Map G 星野町公園 (星野町9)

愛護会の方々の想いが詰まった花壇がお出迎え。歴史を感じる公園に彩りを添えています。

花の見ごろ さくら(3月～4月)、花壇



## Map H 幸ヶ谷公園 (幸ヶ谷3)

この一帯は戦国時代には合戦が行われた場所。今では桜の名所として多くの人々に親しまれています。

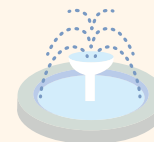
花の見ごろ さくら(3月～4月)、花壇



## Map I 反町公園 (反町1丁目12)

色とりどりのチューリップが咲き誇り、うらかな春の訪れを教えてください。

花の見ごろ チューリップ(4月)



# 大口エリア

## Map 15 大口エリア 暮らしに役立つ、笑顔とふれあいの街 おおぐち通商店街



生鮮三品や日用品、衣料品など約90店が並ぶ商店街。「プレミアム付き商品券販売」をはじめ、お米を賞品にした「スタンプラリー」を実施したり、福引きセールを応募&抽選方式にしたり、納涼夜店を再開するなど、知恵を絞ってお客さまに喜んでいただける取り組みが好評です。

最寄り駅  
●JR横浜線 大口駅徒歩3分  
●京浜急行線 子安駅徒歩6分





Map 16 大口エリア  
地域密着!こだわりの店が並ぶ  
大口1番街



国道1号線から京急子安駅入口まで続く老舗の商店街です、歯医者、内科、小児科などの医療機関も充実、家庭的な居酒屋、こだわりの飲食店も夜遅くまで営業しています。また、たしかな修理のリサイクル自転車店、アンティークから最新のデジタルまで充実したカメラ店、小物雑貨、時計修理のお店もあります。夏まつり、秋まつりや、福引イベントも充実。是非一度お越しください。

最寄り駅  
●JR横浜線 大口駅徒歩8分  
●京急本線 子安駅徒歩2分



Map 17 大口エリア  
人情味にあふれる  
曙通商店会



古くからのお店が多く、真心こもった親切丁寧な接客に定評があります。どこか懐かしい雰囲気をもつ商店街で、お子さまから高齢の方まで客層は幅広く、週末には家族連れの姿も多くなります。地域に寄りそってきた歴史を物語るように、三代にわたって通うお客さまもいます。

最寄り駅  
●JR横浜線 大口駅徒歩8分



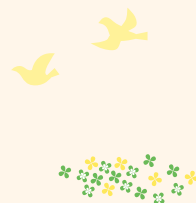
Map 18 大口エリア  
新しい時代のまちづくりを目指す  
大神商店会



「新しい時代のまちづくり」として2020年に発足した広域エリアからなる商店会です。大口、神之木、西寺尾、松見、入江、子安を中心に活動。多世代交流をコンセプトにデジタルとアナログで人と地域をつなぎます。小さなお店も企業も学校も施設も誰もが立場を超えて参加できるまちづくりです。

最寄り駅  
●JR横浜線 大口駅徒歩8分

# 花スポット



Map J 神之木公園  
(神之木台13)

JR大口駅近くにある、斜面を生かした公園。見晴らしの良い園内は、気持ちの良い散歩コースが魅力です。各所の花壇では、春には桜、秋には紅葉とともに四季折々の花を楽しめます。

花の見ごろ さくら(3月~4月)、チューリップ(4月)、  
紅葉(11月~12月上旬)



Map K 西寺尾の丘公園  
(西寺尾二丁目1503-2)

春は斜面沿いに咲く桜のピンク色と、緑の芝生のコントラストが綺麗です。芝生では段ボールで草すべりができ、お城のようなアスレチックなどの遊具も充実した、子どもの遊び心をくすぐる公園です。

花の見ごろ さくら(3月~4月)、チューリップ(4月)、  
紅葉(11月~12月上旬)



Map L 入江町公園  
(入江一丁目27-15)

新子安駅に近く、広々とした開放感あふれる公園です。木々に囲まれた芝生の広場では、桜の季節にお花見が楽しめます。階段を下りると砂地の自由広場があり子どもたちが元気いっぱい走り回れます。

花の見ごろ さくら(3月~4月)、チューリップ(4月)、  
紅葉(11月~12月上旬)

