

# 神奈川県ハンディ統計2018

## Statistical Pocketbook of Kanagawa Ward 2018

### 平成30年



横浜市 神奈川県役所 総務課 統計選挙係

General Affairs Division Kanagawa Ward City of Yokohama

「横浜市神奈川区統計情報」  
<http://www.city.yokohama.lg.jp/kanagawa/kusei/toukeibinranweb/>

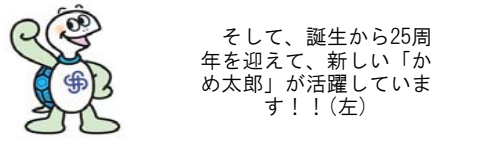
「横浜市統計ポータルサイト」  
<http://www.city.yokohama.lg.jp/ex/stat/>

TEL 045-411-7014~6 Fax 045-411-7018

## 神奈川区のマスコットキャラクター Mascot character of Kanagawa Ward

区のマスコット「かめ太郎」

神奈川区に残る「浦島太郎伝説」の亀に因み、1983年(昭和58年)に制定しました。(右)



## 神奈川区の特徴 Characteristic of Kanagawa Ward

東部には工場や事業所などが多く立地し、西部の丘陵地には、緑地や農地が多く残り、特にキャベツの栽培が盛んに行われています。

市内9番目の面積を持つ表情豊かな区となっています。

東部を中心にマンション建設が進み、人口増加傾向にあります。H24年に人口減少しましたが、その後、5年連続人口増加し、24万1606人(H30)となっています。

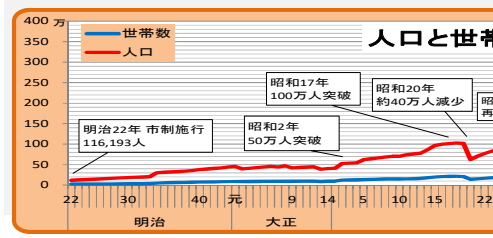
若い世代の転入が多く、15歳~64歳の割合は、西区、港北区に続いて高い割合となっています。

しかし、65歳以上の割合は依然として高い状態が続いており、今後も高齢化の進展が予想されます。



## 世帯数及び人口 Households and Population

行政区別	面積 (km <sup>2</sup> )	世帯数
Administrative Wards	Area (km <sup>2</sup> )	Households
平成29年(2017.1.1)	(January 1, 2017)	
横浜市 City of Yokohama	435.29	1,661,002
平成30年(2018.1.1)	(January 1, 2018)	
横浜市 City of Yokohama	435.29	1,674,601
鶴見区 Tsurumi	32.38	136,090
神奈川区 Kanagawa	23.59	122,426
西区 Nishi	6.98	53,060
中区 Naka	20.93	79,929
南区 Minami	12.63	97,519
港南区 Konan	19.86	92,159
保土ヶ谷区 Hodogaya	21.81	94,817
旭区 Asahi	32.78	104,247
磯子区 Isogo	19.02	75,869
金沢区 Kanazawa	30.68	87,632
港北区 Kohoku	31.37	166,366
緑区 Midori	25.42	76,130
青葉区 Aoba	35.06	127,123
都筑区 Tsuzuki	27.88	81,678
戸塚区 Totsuka	35.70	115,970
栄区 Sakae	18.55	51,122
泉区 Izumi	23.56	61,448
瀬谷区 Seya	17.11	51,016



## 神奈川区のシンボル(昭和56年制定)

カナガワの「カ」の文字を四つ花模様にてデザインしたものです。

人口 Population			1世帯当たり Persons per household	人口密度 (人/km <sup>2</sup> ) Population density (per sq km)
総数 Total	男 Male	女 Female		
3,731,096	1,857,056	1,874,040	2.25	8,572
3,733,084	1,855,789	1,877,295	2.23	8,576
288,966	149,283	139,683	2.12	8,924
241,606	122,740	118,866	1.97	10,242
100,048	50,676	49,372	1.89	14,334
149,155	78,258	70,897	1.87	7,126
194,974	97,012	97,962	2.00	15,437
213,956	104,894	109,062	2.32	10,773
206,515	102,753	103,762	2.18	9,469
245,756	119,104	126,652	2.36	7,497
166,515	81,873	84,642	2.19	8,755
200,033	97,877	102,156	2.28	6,520
348,737	176,227	172,510	2.10	11,117
181,215	89,195	92,020	2.38	7,129
309,880	150,772	159,108	2.44	8,839
211,296	105,441	105,855	2.59	7,579
277,016	135,690	141,326	2.39	7,760
120,887	58,995	61,892	2.36	6,517
152,984	74,749	78,235	2.49	6,493
123,545	60,250	63,295	2.42	7,221

## 区の花「こぶし」(昭和63年制定)

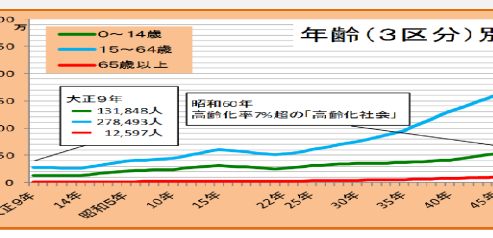
区制60周年・市政100周年を記念して、制定されました。幼児の握りこぶしのような実を付けます。早春には香り高い白い花を咲かせます。

0~14歳 (構成比%) U 14 years old (Constituent ratio)	15~64歳 15~64 years old	65歳以上 65 and Over
462,690(12.5)	2,357,335(63.6)	870,773(24.0)
457,018(12.3)	2,350,639(63.4)	902,899(24.3)
37,308(13.0)	189,083(65.9)	60,383(21.1)
27,236(11.4)	159,802(66.8)	52,218(21.8)
10,974(11.1)	68,305(69.0)	19,756(19.9)
15,488(10.6)	95,926(65.6)	34,848(23.8)
19,863(10.3)	122,135(63.1)	51,491(26.6)
24,525(11.5)	128,827(60.4)	59,979(28.1)
22,896(11.2)	128,630(62.8)	53,461(26.1)
28,901(11.8)	144,204(58.8)	72,019(29.4)
19,751(11.9)	100,573(60.8)	45,214(27.3)
23,084(11.6)	119,330(60.0)	56,635(28.5)
42,995(12.4)	235,580(68.0)	67,742(19.6)
23,825(13.2)	113,396(62.9)	43,146(23.9)
40,883(13.3)	202,379(65.6)	65,213(21.1)
33,740(16.0)	139,954(66.5)	36,799(17.5)
36,724(13.3)	169,384(61.4)	69,781(25.3)
14,419(12.0)	69,046(57.3)	36,973(30.7)
18,869(12.4)	90,513(59.3)	43,216(28.3)
15,537(12.6)	73,572(59.7)	34,025(27.6)

## 区の花「チューリップ」(昭和63年制定)

誰からも愛される区の花「チューリップ」は、区の花「こぶし」と共に区民投票で選ばれました。反町公園など、たくさんチューリップを咲かせています。

うち75歳以上 75 and Over	年齢不詳 Age Unreported	平均年齢 Average Age
406,716(12.5)	22,528	45.25
444,629(12.0)	22,528	45.54
27,693(9.7)	2,192	43.78
25,359(10.6)	2,350	44.40
9,671(9.8)	1,013	44.27
15,901(10.9)	2,893	46.61
25,196(13.0)	1,485	47.27
29,695(13.9)	625	47.55
27,505(13.4)	1,528	46.52
37,827(15.4)	632	47.95
22,435(13.6)	977	46.98
26,871(13.5)	984	47.42
32,803(9.5)	2,420	43.25
21,586(12.0)	848	45.00
31,110(10.1)	1,405	44.06
18,172(8.6)	803	41.75
34,500(12.5)	1,127	45.55
18,610(15.5)	449	48.14
21,912(14.4)	386	47.27
17,783(14.4)	411	46.75



## 人口動態 Vital Statistics

平成29年(2017)	平成29年(2017)
出生 1,969人 Births per 1000 Persons 8.2	出生率(人口1000対) 8.2
死亡 2,034人 Deaths per 1000 Persons 8.4	死亡率(人口1000対) 8.4
婚姻 1,571件 Marriages per 1000 Persons 6.5	婚姻率(人口1000対) 6.5
離婚 385件 Divorces per 1000 Persons 1.59	離婚率(人口1000対) 1.59
合計特殊出生率 Total Fertility Rate 1.29	合計特殊出生率 1.29
平均寿命 平成22年 Life Expectancy (2010)	平均寿命 平成22年 Life Expectancy (2010)
男 Male 80.1歳	男 Male 80.1歳
女 Female 86.9歳	女 Female 86.9歳

## 国勢調査 Population Census

平成27年(2015.10.1)	平成27年(2015.10.1)
世帯数 Households 119,397	世帯数 Households 119,397
人口 Population 238,966	人口 Population 238,966
総数 Total 238,966	総数 Total 238,966
男 Male 121,769	男 Male 121,769
女 Female 117,197	女 Female 117,197
1世帯当たり人員 Persons per household 2.00	1世帯当たり人員 Persons per household 2.00
人口密度(人/km <sup>2</sup> ) Population density 10,130	人口密度(人/km <sup>2</sup> ) Population density 10,130

## 経済センサ活動調査 Economic Census

平成28年(2016.2.1)	平成28年(2016.2.1)
総数 Total 8,525	総数 Total 8,525
農業、林業 Agriculture and 8	農業、林業 Agriculture and 8
漁業 Fisheries 0	漁業 Fisheries 0
鉱業、採石業、砂利採取業 Mining and Quarrying of Stone and Gravel 0	鉱業、採石業、砂利採取業 Mining and Quarrying of Stone and Gravel 0

## 建設業 Construction

建設業 Construction 769	7,017
製造業 Manufacturing 279	7,300
電気・ガス・熱供給・水道業 Electricity, Gas, Heat Supply and Water 1	3
情報通信業 Information and Communications 194	9,961
運輸業、郵便業 Transport and Postal activities 293	8,314
卸売業、小売業 Wholesale and Retail Trade 1,960	23,000
金融業、保険業 Finance and Insurance 146	2,821
不動産業、物品賃貸業 Real Estate and Goods Rental and Leasing 968	4,385
学術研究、専門・技術サービス業 Scientific Research, Professional and Technical 515	6,090
宿泊業、飲食サービス業 Accommodations, Eating and Drinking Services 999	7,997
生活関連サービス業、娯楽業 Living Related and Personal Services and amusement Services 609	4,150
教育、学習支援業 Education, Learning Support 330	6,621
医療、福祉 Medical, Health Care and Welfare 780	12,085
複合サービス業 Compound Services 30	229
サービス業(他に分類されないもの) Services, n.e.c. 644	24,374

## 農業及び漁業 Agriculture and Fisheries

平成27年(2015.2.1)	平成27年(2015.2.1)
農家数 Farm Households 159	農家数 Farm Households 159
販売農家人口 Farm Household Population 368	販売農家人口 Farm Household Population 368
経営耕地面積 Cultivated land area (1a=100a <sup>2</sup> ) 13,081	経営耕地面積 Cultivated land area (1a=100a <sup>2</sup> ) 13,081
漁業センサス 平成25年(2013.11.1) Fishery Census (November 1, 2013)	漁業センサス 平成25年(2013.11.1) Fishery Census (November 1, 2013)
経営体数 Fishery establisher 24	経営体数 Fishery establisher 24
漁船隻数 Fishing boats 38	漁船隻数 Fishing boats 38

## 工業統計調査 Census of Manufactures

平成29年(2017.6.1)	平成29年(2017.6.1)
生産用機械器具 Production machinery 7	67
業務用機械器具 Business oriented machinery 4	229
電子部品・デバイス・電子回路 Electronic parts, devices and electronic circuits 4	578
電気機械器具 Electrical machinery, equipment and supplies 1	169
情報通信機械器具 Information and communication electronics equipment 2	23
輸送用機械器具 Transportation equipment 7	1,969
その他 Miscellaneous manufacturing industries, n.e.c. 4	279
卸売業 Wholesale Trade 7	67
事業所数 Establishments 4	229
従業員数 Employees 4	229
製造品出荷額等 (百万円) Value of Shipments, etc. (Million yen)	
総数 All Manufacturing 79	5,020
食料品 Food 17	889
飲料・たばこ・飼料 Beverages, tobacco and feed -	-
繊維工業 Textile mill products 2	13
木材・木製品(家具を除く) Lumber and wood products, except furniture 1	9
家具・装備品 Furniture and fixtures 1	10
パルプ・紙・紙加工品 Pulp, paper and paper products 1	18
印刷・同関連業 Printing and allied industries 5	43
化学工業 Chemical and allied products 2	225
石油製品・石炭製品 Petroleum and coal products 1	100
プラスチック製品 Plastic products 2	43
ゴム製品 Rubber products 1	28
なめし革・同製品・毛皮 Leather tanning, leather products and fur skins -	-
窯業・土石製品 Ceramic, stone and clay products 1	26
鉄鋼業 Iron and steel 2	26
非鉄金属 Non-ferrous metals and products 2	47
金属製品 Fabricated metal products 11	205
はん用機械器具 General-purpose machinery 1	10

## 商業統計調査 Census of Commerce

平成26年(2014.7.1)	平成26年(2014.7.1)
卸売業 Wholesale Trade 7	67
事業所数 Establishments 4	229
従業員数 Employees 4	229
製造品出荷額等 (百万円) Value of Shipments, etc. (Million yen)	
総数 All Manufacturing 79	5,020
食料品 Food 17	889
飲料・たばこ・飼料 Beverages, tobacco and feed -	-
繊維工業 Textile mill products 2	13
木材・木製品(家具を除く) Lumber and wood products, except furniture 1	9
家具・装備品 Furniture and fixtures 1	10
パルプ・紙・紙加工品 Pulp, paper and paper products 1	18
印刷・同関連業 Printing and allied industries 5	43
化学工業 Chemical and allied products 2	225
石油製品・石炭製品 Petroleum and coal products 1	100
プラスチック製品 Plastic products 2	43
ゴム製品 Rubber products 1	28
なめし革・同製品・毛皮 Leather tanning, leather products and fur skins -	-
窯業・土石製品 Ceramic, stone and clay products 1	26
鉄鋼業 Iron and steel 2	26
非鉄金属 Non-ferrous metals and products 2	47
金属製品 Fabricated metal products 11	205
はん用機械器具 General-purpose machinery 1	10
卸売業 Wholesale Trade 7	67
事業所数 Establishments 4	229
従業員数 Employees 4	229
製造品出荷額等 (百万円) Value of Shipments, etc. (Million yen)	
総数 All Manufacturing 79	5,020
食料品 Food 17	889
飲料・たばこ・飼料 Beverages, tobacco and feed -	-
繊維工業 Textile mill products 2	13
木材・木製品(家具を除く) Lumber and wood products, except furniture 1	9
家具・装備品 Furniture and fixtures 1	10
パルプ・紙・紙加工品 Pulp, paper and paper products 1	18
印刷・同関連業 Printing and allied industries 5	43
化学工業 Chemical and allied products 2	225
石油製品・石炭製品 Petroleum and coal products 1	100
プラスチック製品 Plastic products 2	43
ゴム製品 Rubber products 1	28
なめし革・同製品・毛皮 Leather tanning, leather products and fur skins -	-
窯業・土石製品 Ceramic, stone and clay products 1	26
鉄鋼業 Iron and steel 2	26
非鉄金属 Non-ferrous metals and products 2	47
金属製品 Fabricated metal products 11	205
はん用機械器具 General-purpose machinery 1	10
卸売業 Wholesale Trade 7	67
事業所数 Establishments 4	229
従業員数 Employees 4	229
製造品出荷額等 (百万円) Value of Shipments, etc. (Million yen)	
総数 All Manufacturing 79	5,020
食料品 Food 17	889
飲料・たばこ・飼料 Beverages, tobacco and feed -	-
繊維工業 Textile mill products 2	13
木材・木製品(家具を除く) Lumber and wood products, except furniture 1	9
家具・装備品 Furniture and fixtures 1	10
パルプ・紙・紙加工品 Pulp, paper and paper products 1	18
印刷・同関連業 Printing and allied industries 5	43
化学工業 Chemical and allied products 2	225
石油製品・石炭製品 Petroleum and coal products 1	100
プラスチック製品 Plastic products 2	43
ゴム製品 Rubber products 1	28
なめし革・同製品・毛皮 Leather tanning, leather products and fur skins -	-
窯業・土石製品 Ceramic, stone and clay products 1	26
鉄鋼業 Iron and steel 2	26
非鉄金属 Non-ferrous metals and products 2	47
金属製品 Fabricated metal products 11	205
はん用機械器具 General-purpose machinery 1	10
卸売業 Wholesale Trade 7	67
事業所数 Establishments 4	229
従業員数 Employees 4	229
製造品出荷額等 (百万円) Value of Shipments, etc. (Million yen)	
総数 All Manufacturing 7	

# 神奈川県ハンディ統計2018

Statistical Pocketbook  
of Kanagawa Ward 2018

平成30年



横浜市 神奈川区役所  
総務課 統計選挙係

General Affairs Division

Kanagawa Ward City of Yokohama

「横浜市神奈川区統計情報」  
<http://www.city.yokohama.lg.jp/kanagawa/kusei/toukeibinranweb/>

「横浜市選挙管理委員会HP」  
<http://www.city.yokohama.lg.jp/senkyo/>

TEL 045-411-7014~6 Fax 045-411-7018

## 三ない宣言!



宣言致します。私たち横浜市民は、お金のつかないクリーンな選挙のために、次の三つの「ない」を誓います。

贈らない  
求めない  
受けとらない

政治家や候補者が選挙区内にある者に対して、下記のようなことをすると処罰されます。有権者がそれを求めることもできません。

- ・町内会等の集会へ飲食代、品物の差し入れ
- ・出産・入学・卒業等の祝金や祝品
- ・お葬式の花輪や供花
- ・お中元やお歳暮 etc.

## 選挙のシンボルマーク、マスコットキャラクター

選挙をイメージするとどうなるだろう？  
どんなコピーで呼びかけたら有権者のハートに届くだろう？  
こんな想いから、昭和59(1984)年、横浜市選挙管理委員会はシンボルマークとコピーの募集をおこない、選定されたのがこのマークです。

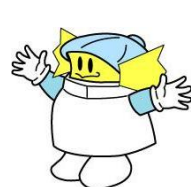


### 選挙にイコット! 「イコットちゃん」

昭和63(1988)年、選挙を親しみのあるものにするために、啓発用マスコットを制作し、これにふさわしい愛称を広く市民から募集しました。  
公募に対して約2,000点の案が寄せられ「イコットちゃん」が最優秀として選ばれました。



イコットちゃん



イコットちゃんJr.

「イコットちゃん」は灯台。港町・横浜の明日を明るく照らす、選挙と民主主義のマスコットです。

## 平成29年衆議院議員選挙投票者数

行政区別 Administrative Wards	面積 Area (km <sup>2</sup> )	投票所数 Polling place
------------------------------	-------------------------------	-----------------------

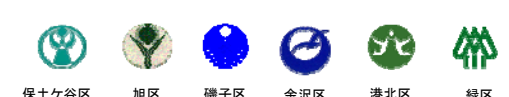
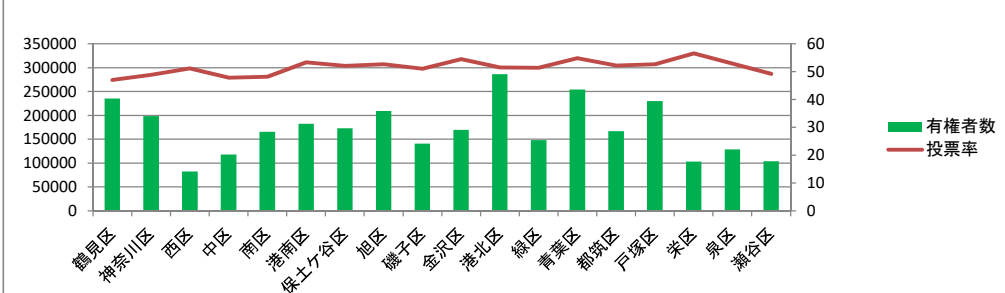
横浜市 City of Yokohama	435.29	633
鶴見区 Tsurumi	32.38	44
神奈川区 Kanagawa	23.59	42
西区 Nishi	6.98	22
中区 Naka	20.93	30
南区 Minami	12.63	32
港南区 Konan	19.86	40
保土ヶ谷区 Hodogaya	21.81	41
旭区 Asahi	32.78	44
磯子区 Isogo	19.02	36
金沢区 Kanazawa	30.68	36
港北区 Kohoku	31.37	44
緑区 Midori	25.42	25
青葉区 Aoba	35.06	42
都筑区 Tsuzuki	27.88	31
戸塚区 Totsuka	35.70	42
栄区 Sakae	18.55	28
泉区 Izumi	23.56	28
瀬谷区 Seya	17.11	26

各区のシンボルマーク



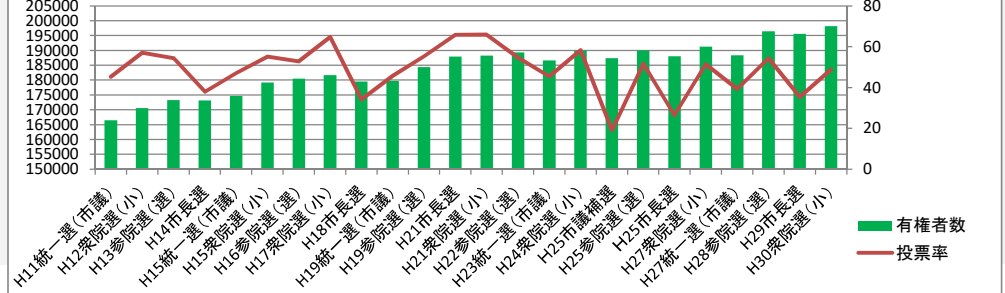
当日有権者数 Elector	1 投票所当たり 有権者数 (人/投票所数)	
	総数 Total	男 Male

3,095,782	1,531,857	1,563,925	4,890,655
235,622	122,112	113,510	5,355,055
198,152	100,142	98,010	4,717,905
82,507	41,217	41,290	3,750,325
117,702	61,615	56,087	3,923,405
165,757	82,972	82,785	5,179,915
182,581	88,511	94,070	4,564,535
172,778	85,195	87,583	4,214,105
209,283	101,622	107,661	4,756,435
140,647	68,947	71,700	3,906,865
169,387	82,615	86,772	4,705,195
286,190	142,172	144,018	6,504,325
148,012	72,908	75,104	5,920,485
254,268	122,489	131,779	6,054,005
166,980	82,705	84,275	5,386,455
229,891	112,742	117,149	5,473,605
103,411	50,345	53,066	3,693,255
128,777	62,871	65,906	4,599,185
103,837	50,677	53,160	3,993,735



投票者数 Voter	棄権者数	
	総数 Total	男 Male

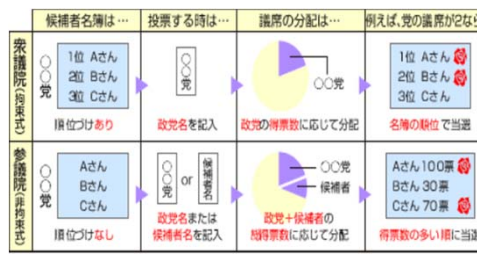
1,596,078	797,810	798,268	1,499,704
110,740	57,152	53,588	124,882
96,868	49,319	47,549	101,284
42,188	21,146	21,042	40,319
56,239	28,967	27,272	61,463
79,873	40,295	39,578	85,884
97,429	47,881	49,548	85,152
89,940	44,588	45,352	82,838
110,223	53,884	56,339	99,060
71,781	35,539	36,242	68,866
92,228	45,863	46,365	77,159
147,315	74,474	72,841	138,875
75,959	38,073	37,886	72,053
139,281	68,986	70,295	114,987
87,211	43,691	43,520	79,769
121,138	60,002	61,136	108,753
58,459	28,914	29,545	44,952
68,093	33,681	34,412	60,684
51,113	25,355	25,758	52,724



## 選挙の種類

選挙種	被選挙権	任期	任期満了
地方選挙			
横浜市長選挙	18歳以上	4年	H33.8.29
横浜市議会議員選挙	18歳以上	4年	H31.4.29
神奈川県知事選挙	18歳以上	4年	H31.4.22
神奈川県議会議員選挙	18歳以上	4年	H31.4.29
国政選挙			
衆議院議員総選挙	18歳以上	4年 解散あり	H33.10.21
参議院議員通常選挙	18歳以上	6年 3年ごと半数改選	H31.7.28 H34.7.25

～比例代表選挙の方式の違い～  
比例代表選挙は、各政党の得票数に応じて(比例させて)議席を分配しますが、衆議院と参議院ではその方式が異なります。



投票区	投票所施設名	投票区面積 (km <sup>2</sup> )
		Area

投票所計	23.59	197,826	99,977	97,849	31,136	15.74%
1 横浜市立西等尾第二小学校	0.49	6,221	3,150	3,071	829	14.93%
2 横浜市立錦台中学校	0.25	4,082	2,064	2,018	692	16.95%
3 横浜市松見集会所	0.27	3,895	2,001	1,894	635	16.30%
4 銀鐘幼稚園	0.39	6,025	2,983	3,042	995	16.51%
5 横浜市神之木地域ケアプラザ	0.40	5,950	2,945	3,005	856	14.39%
6 横浜市立子安小学校	0.69	9,975	5,130	4,845	1,508	15.12%
7 神奈川消防署浦島消防出張所	0.53	4,803	2,435	2,368	674	14.03%
8 子安通2・3丁目合同会館	1.82	4,350	2,396	1,954	778	17.89%
9 横浜市片倉三枚地域ケアプラザ	0.71	4,901	2,525	2,376	759	15.49%
10 聖徳保育園	0.22	2,972	1,558	1,414	490	16.49%
11 (一財)岩崎与四郎育英会横浜体育文化教室	0.18	3,569	1,786	1,783	599	16.78%
12 京浜横浜幼稚園	0.39	5,890	2,938	2,952	919	15.60%
13 横浜市立神奈川小学校	1.84	6,461	3,279	3,182	825	12.77%
14 横浜市立幸ヶ谷小学校	0.95	10,313	5,229	5,084	1,407	13.64%
15 横浜市立浦島小学校	0.31	4,362	2,225	2,137	820	18.80%
16 老人福祉センター横浜市うらしま荘	0.18	2,290	1,149	1,141	365	15.94%
17 横浜市神奈川区役所	0.32	5,901	2,960	2,941	1,207	20.45%
18 横浜市立青木小学校	0.32	4,626	2,330	2,296	666	14.40%
19 横浜市民防災センター	0.56	5,939	3,072	2,867	942	15.86%
20 横浜市立栗田谷中学校	0.32	4,563	2,245	2,318	872	19.11%
21 横浜市立松本中学校	0.37	4,684	2,300	2,384	750	16.01%
22 横浜市立三ツ沢小学校	0.59	6,418	3,154	3,264	981	15.29%
23 横浜市白幡地区センター	0.32	4,191	2,059	2,132	724	17.28%
24 横浜市立白幡小学校	0.27	3,090	1,542	1,548	537	17.38%
25 横浜市立浦島丘中学校	0.12	1,519	708	811	210	13.82%
26 横浜市立二谷小学校	0.39	5,062	2,472	2,590	829	16.38%
27 横浜市立神橋小学校	0.24	3,750	1,880	1,870	717	19.12%
28 神奈川大学	0.29	2,619	1,373	1,246	503	19.21%
29 横浜市立六角橋中学校	0.41	5,273	2,653	2,620	895	16.97%
30 横浜市立斎藤分小学校	0.31	3,616	1,833	1,783	746	20.63%
31 横浜市神大寺地区センター	0.50	4,897	2,439	2,458	817	16.68%
32 横浜市立南神大寺小学校	0.27	4,748	2,457	2,291	585	12.32%
33 横浜市立中丸小学校	0.56	6,288	3,053	3,235	877	13.95%
34 横浜市立神大寺小学校	0.58	5,361	2,666	2,695	867	16.17%
35 菅田南町自治会館	1.32	5,465	2,731	2,734	722	13.21%
36 西菅田団地集会所	0.14	2,165	1,070	1,095	180	8.31%
37 菅田東町自治会館	1.22	4,218	2,162	2,056	570	13.51%
38 横浜市立羽沢小学校	1.67	4,079	2,030	2,049	580	14.22%
39 横浜南町内会館	0.90	3,339	1,756	1,583	514	15.39%
40 羽沢長谷自治会館	0.23	2,507	1,344	1,163	416	16.59%
41 横浜市神奈川スポーツセンター	0.77	3,479	1,797	1,682	656	18.86%
42 宮向団地集会所	0.98	3,970	2,098	1,872	522	13.15%

有権者数	18-20代有権者 / 有権者		
	総数 Total	男 Male	女 Female

197,826	99,977	97,849	31,136	15.74%
6,221	3,150	3,071	829	14.93%
4,082	2,064	2,018	692	16.95%
3,895	2,001	1,894	635	16.30%
6,025	2,983	3,042	995	16.51%
5,950	2,945	3,005	856	14.39%
9,975	5,130	4,845	1,508	15.12%
4,803	2,435	2,368	674	14.03%
4,350	2,396	1,954	778	17.89%
4,901	2,525	2,376	759	15.49%
2,972	1,558	1,414	490	16.49%
3,569	1,786	1,783	599	16.78%
5,890	2,938	2,952	919	15.60%
6,461	3,279	3,182	825	12.77%
10,313	5,229	5,084	1,407	13.64%
4,362	2,225	2,137	820	18.80%
2,290	1,149	1,141	365	15.94%
5,901	2,960	2,941	1,207	20.45%
4,626	2,330	2,296	666	14.40%
5,939	3,072	2,867	942	15.86%
4,563	2,245	2,318	872	19.11%
4,684	2,300	2,384	750	16.01%
6,418	3,154	3,264	981	15.29%
4,191	2,059	2,132	724	17.28%
3,090	1,542	1,548	537	17.38%
1,519	708	811	210	13.82%
5,062	2,472	2,590	829	16.38%
3,750	1,880	1,870	717	19.12%
2,619	1,373	1,246	503	19.21%
5,273	2,653	2,620	895	16.97%
3,616	1,833	1,783	746	20.63%
4,897	2,439	2,458	817	16.68%
4,748	2,457	2,291	585	12.32%
6,288	3,053	3,235	877	13.95%
5,361	2,666	2,695	867	16.17%
5,465	2,731	2,734	722	13.21%
2,165	1,070	1,095	180	8.31%
4,218	2,162	2,056	570	13.51%
4,079	2,030	2,049	580	14.22%
3,339	1,756	1,583	514	15.39%
2,507	1,344	1,163	416	16.59%
3,479	1,797	1,682	656	18.86%
3,970	2,098	1,872	522	13.15%

投票者数	18-20代投票者 / 投票者		
	総数 Total	男 Male	女 Female

96,791	49,370	47,421	9,778	10.10%
2,967	1,534	1,433	264	8.90%
1,943	994	949	257	13.23%
1,943	985	958	212	10.91%
3,056	1,545	1,511	316	10.34%
3,042	1,506	1,536	303	9.96%
5,176	2,670	2,506	525	10.14%
2,256	1,179	1,077	177	7.85%
1,983	1,117	866	258	13.01%
2,263	1,162	1,101	215	9.50%
1,400	739	661	146	10.43%
1,677	846	831		