

# 神奈川県ハンディ統計2019

Statistical Pocketbook  
of Kanagawa Ward 2019

令和元年



神奈川県マスコットキャラクター かめ太郎

横浜市 神奈川区役所  
総務課 統計選挙係

General Affairs Division  
Kanagawa Ward City of Yokohama

「横浜市神奈川区統計情報」  
<http://www.city.yokohama.lg.jp/kanagawa/kusei/tokei/tokeijoho/toukeibinranweb.html>  
「横浜市統計ポータルサイト」  
<https://www.city.yokohama.lg.jp/city-info/yokohamashi/tokei-chosa/portal/>

TEL 045-411-7014~6 Fax 045-411-7018

## 神奈川区のマスコットキャラクター Mascot character of Kanagawa Ward

区のマスコット「かめ太郎」

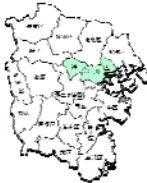
神奈川区に残る「浦島太郎伝説」の亀に因み、1983年(昭和58年)に制定しました。(右)



そして、誕生から25周年を迎えて、新しい「かめ太郎」が活躍しています!!(左)

## 神奈川区の特徴 Characteristic of Kanagawa Ward

東部には工場や事業所などが多く立地し、西部の丘陵地には、緑地や農地が多く残り、特にキャベツの栽培が盛んに行われています。



市内9番目の面積を持つ表情豊かな区となっています。

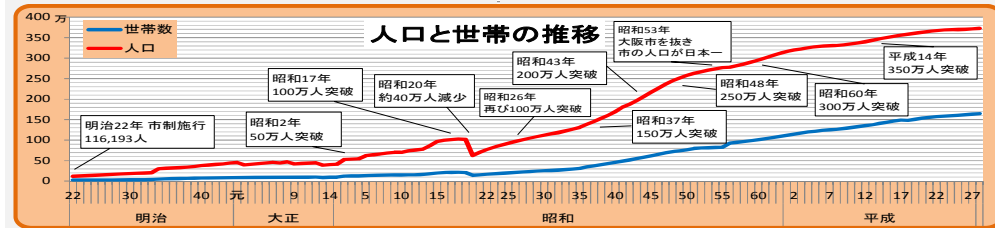


東部を中心にマンション建設が進み、人口増加傾向にあります。H24年に人口減少しましたが、その後、6年連続人口増加し、24万3324人(H31)となっています。若い世代の転出入が多く、15歳~64歳の割合は、西区、港北区に続いて高い割合となっています。しかし、65歳以上の割合は依然として高い状態が続いており、今後も高齢化の進展が予想されます。

## 世帯数及び人口 Households and Population

行政区別	面積	世帯数
Administrative Wards	Area (km <sup>2</sup> )	Households

行政区別	面積	世帯数
平成30年(2018.1.1)	(January 1, 2018)	
横浜市 City of Yokohama	435.29	1,674,601
平成31年(2019.1.1)	(January 1, 2019)	
横浜市 City of Yokohama	435.43	1,692,610
鶴見区 Tsurumi	32.38	138,074
神奈川区 Kanagawa	23.59	124,207
西区 Nishi	6.98	54,636
中区 Naka	21.07	80,360
南区 Minami	12.63	98,812
港南区 Konan	19.86	93,071
保土ヶ谷区 Hodogaya	21.81	95,306
旭区 Asahi	32.78	105,324
磯子区 Isogo	19.02	76,427
金沢区 Kanazawa	30.68	87,999
港北区 Kohoku	31.37	168,508
緑区 Midori	25.42	76,945
青葉区 Aoba	35.06	128,328
都筑区 Tsuzuki	27.88	82,504
戸塚区 Totsuka	35.70	117,957
栄区 Sakae	18.55	51,160
泉区 Izumi	23.56	61,844
瀬谷区 Seya	17.11	51,148



神奈川区のシンボル(昭和56年制定)

カナガワの「カ」の文字を四つ花模様にてデザインしたものです。



人口	世帯		人口密度
	総数	1世帯あたり	
Population	Persons per household	Population density (per sq km)	
総数 Total	男 Male	女 Female	
3,733,084	1,855,789	1,877,295	2.23 8,576
3,740,944	1,858,705	1,882,239	2.21 8,591
291,191	150,293	140,898	2.11 8,993
243,324	123,383	119,941	1.96 10,315
102,400	51,831	50,569	1.87 14,670
149,168	78,319	70,849	1.86 7,080
195,342	97,240	98,102	1.98 15,467
213,891	104,894	108,997	2.30 10,770
205,577	102,237	103,340	2.16 9,426
245,727	119,013	126,714	2.33 7,496
166,607	81,923	84,684	2.18 8,760
199,034	97,421	101,613	2.26 6,487
351,448	177,657	173,791	2.09 11,203
181,582	89,345	92,237	2.36 7,143
309,893	150,592	159,301	2.41 8,839
211,550	105,357	106,193	2.56 7,588
279,219	136,600	142,619	2.37 7,821
120,048	58,438	61,610	2.35 6,472
152,296	74,383	77,913	2.46 6,464
122,647	59,779	62,868	2.40 7,168

区の木「こぶし」(昭和63年制定)

区制60周年・市政100周年を記念して、制定されました。幼児の握りこぶしのような実をつけます。早春には香り高い白い花を咲かせます。



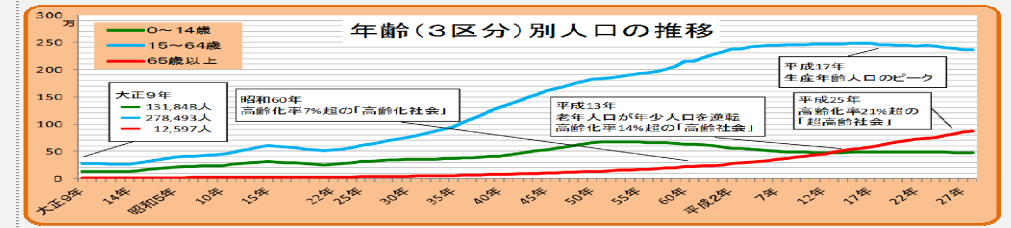
0~14歳	15~64歳	65歳以上
(構成比%)	15~64 years old	65 and Over
0~14 years old (Constituent ratio)		
457,018(12.3)	2,350,639(63.4)	902,899(24.3)
452,233(12.2)	2,352,860(63.3)	913,323(24.6)
37,315(12.9)	190,485(65.9)	61,199(21.2)
27,359(11.4)	160,901(66.8)	52,714(21.9)
11,197(11.0)	70,394(69.4)	19,796(19.5)
15,326(10.5)	95,870(65.5)	35,079(24.0)
19,646(10.1)	122,459(63.2)	51,752(26.7)
24,213(11.4)	128,469(60.2)	60,584(28.4)
22,470(11.0)	127,703(62.6)	53,876(26.4)
28,531(11.6)	143,879(58.7)	72,685(29.7)
19,793(12.0)	100,386(60.6)	45,451(27.4)
22,482(11.4)	118,181(59.7)	57,387(29.0)
43,295(12.4)	236,971(67.9)	68,762(19.7)
23,518(13.0)	113,420(62.8)	43,796(24.2)
40,102(13.0)	201,849(65.4)	66,537(21.6)
32,901(15.6)	140,154(66.5)	37,692(17.9)
36,643(13.2)	170,536(61.3)	70,913(25.5)
13,979(11.7)	68,423(57.2)	37,197(31.1)
18,456(12.1)	89,719(59.1)	43,735(28.8)
15,007(12.3)	73,061(59.8)	34,168(28.0)

区の花「チューリップ」(昭和63年制定)

誰からも愛される区の花「チューリップ」は、区の木「こぶし」と共に区民投票で選ばれました。反町公園など、たくさんのチューリップが咲いています。



うち75歳以上	年齢不詳	平均年齢
75 and Over	Age Unreported	Average Age
444,629(12.0)	22,528	45.54
463,338(12.5)	22,528	45.79
28,740(9.9)	2,192	43.91
26,160(10.9)	2,350	44.52
9,785(9.7)	1,013	44.18
16,354(11.2)	2,893	46.84
25,895(13.4)	1,485	47.38
31,204(14.6)	625	47.84
28,387(13.9)	1,528	46.84
39,357(16.1)	632	48.21
23,190(14.0)	977	47.13
28,086(14.2)	984	47.78
34,190(9.8)	2,420	43.41
22,633(12.5)	848	45.32
32,766(10.6)	1,405	44.48
19,113(9.1)	803	42.22
36,200(13.0)	1,127	45.77
19,658(16.4)	449	48.53
23,108(15.2)	386	47.67
18,512(15.1)	411	47.13



## 人口動態 Vital Statistics

平成29年(2017)	
出生 Births	1,969人 出生率(人口1000対) 8.2
死亡 Deaths	2,034人 死亡率(人口1000対) 8.4
市外転入 Moving in from another city	11,448人
市外転出 Moving out of the city	9,859人
市内転入 Moving in from within the city	5,750人
市内転出 Moving out from within the city	5,970人
婚姻 Marriages	1,571件 婚姻率(人口1000対) 6.5
離婚 Divorces	385件 離婚率(人口1000対) 1.59
合計特殊出生率 Total Fertility Rate	1.29
平均寿命 平成22年 Life Expectancy (2010)	
男 Male	81.3歳
女 Female	87.0歳

## 国勢調査 Population Census

平成27年(2015.10.1)	
世帯数 Households	119,397世帯
人口 Population	238,966人
1世帯当たり人員	2.00人
Person per household	
人口密度(人/km <sup>2</sup> )	10,130人/km <sup>2</sup>
Population density (per sq km)	
就業者数(15歳以上)	111,961人
Employed Persons	
労働力率(15歳以上)	
Labour Force Participation Rate	
総数 Total	64.9%
男 Male	75.9%
女 Female	54.0%

Daytime Population to Nighttime Population	
流入人口 In-migrants	83,749人
流出人口 Out-migrants	83,471人
昼夜間人口比率	100.1
Daytime Population to Nighttime Population	

## 経済センサ活動調査 Economic Census

平成28年(2016.6.1)	
事業所数 Establishments	124,380
従業者数 Employees	8,525
総数 Total	
農業、林業 Agriculture and Forestry	8 33
漁業 Fisheries	0 0
鉱業、採石業、砂利採取業 Mining and Quarrying of Stone and Gravel	0 0
建設業 Construction	769 7,017
製造業 Manufacturing	279 7,300
電気・ガス・熱供給・水道業 Electricity, Gas, Heat Supply and Water	1 3
情報通信業 Information and Communications	194 9,961
運輸業、郵便業 Transport and Postal activities	293 8,314
卸売業、小売業 Wholesale and Retail Trade	1,960 23,000
金融業、保険業 Finance and Insurance	146 2,821
不動産業、物品賃貸業 Real Estate and Goods Rental and Leasing	968 4,385
学術研究、専門・技術サービス業 Scientific Research, Professional and Technical Services	515 6,090
宿泊業、飲食サービス業 Accommodations, Eating and Drinking Services	999 7,997
生活関連サービス業、娯楽業 Living Related and Personal Services and Amusement Services	609 4,150
教育、学習支援業 Education, Learning Support	330 6,621
医療、福祉 Medical, Health Care and Welfare	780 12,085
複合サービス事業 Compound Services	30 229
サービス業(他に分類されないもの) Services, n.e.c.	644 24,374
卸売業 Wholesale Trade	749 11,189
小売業 Retail Trade	1,211 11,811

## 工業統計調査 Census of Manufactures

平成30年(2018.6.1)	
従業者数 Employees	4人以上
事業所数 Establishments	77
従業者数 Employees	5,235
出荷額等 Value of Shipments etc. (百万円)	249,440
総数 All Manufacturing	
食料品 Food	17 883 46,421
飲料・たばこ・飼料 Beverages, tobacco and feed	- - -
繊維工業 Textile mill products	2 12 X
木材・木製品(家具を除く) Lumber and wood products, except furniture	1 9 X
家具・装飾品 Furniture and fixtures	1 10 X
パルプ・紙・紙加工品 Pulp, paper and paper products	1 18 X
印刷・同関連業 Printing and allied industries	3 26 252
化学工業 Chemical and allied products	2 221 X
石油製品・石炭製品 Petroleum and coal products	1 96 X
プラスチック製品 Plastic products	2 48 X
ゴム製品 Rubber products	1 26 X
皮革・土石製品 Leather tanning, leather products and fur skins	1 22 X
窯業・土石製品 Ceramic, stone and clay products	2 27 X
鉄鋼業 Iron and steel	2 127 X
非鉄金属 Non-ferrous metals and products	13 316 7,077
金属製品 Fabricated metal products	
はん用機械器具 General-purpose machinery	1 11 X

## 生産用機械器具 Production machinery

業務用機械器具 Business oriented machinery	3 39 856
電子部品・デバイス・電子回路 Electronic parts, devices and electronic circuits	4 593 22,551
電気機械器具 Electrical machinery, equipment and supplies	1 158 X
情報通信機械器具 Information and communication electronics equipment	2 24 X
輸送用機械器具 Transportation equipment	7 2,082 109,517
その他 Miscellaneous manufacturing industries, n.e.c.	3 231 7,986

## 農業及び漁業 Agriculture and Fisheries

農林業センサス 平成27年(2015.2.1)	
Census of Agriculture and Forestry (February 1, 2015)	
農家数 Farm Households	159戸
販売農家人口 Farm Household Population	368人
経営耕地面積 Cultivated land area (1a=100m <sup>2</sup> )	13,081a
漁業センサス 平成25年(2013.11.1)	
Fishery Census (November 1, 2013)	
経営体数 Fishery establishments	24
漁船隻数 Fishing boats	38隻

## 住宅及び建築 Dwellings and Construction

住宅数(居住世帯あり) Dwellings	平成30年(2018.10.1)
-----------------------	------------------

## 学校基本調査 Basic Survey of Schools

総数 Total	120,830戸
持家 Owned Houses	59,740戸
持家率 Ratio of Houses Owned	49.4%
借家 Rented Houses	54,980戸
着工新設住宅 New Housing Construction (2018)	
総数 Total	2,623戸
持家 Owned Houses	262戸
貸家 For Rent	1,355戸
給与住宅 Issued Houses	-戸
分譲住宅 Houses for Sale	1,006戸

## 衛生及び環境 Sanitation and Environment

医療施設総数 平成29年(2017.10.1)	
Health Care Facilities (October 1, 2016)	
病院 Hospitals	9
病床数 Beds	1,029
一般診療所 General Clinics	192
病床数 Beds	58
歯科診療所 Dental Clinics	143
ごみ収集量 平成30年度 (Fiscal 2018)	
Garbage Collection	
家庭から出た燃やすごみ Household garbage burning	33,690t
公園 平成30年度(2019.3.31)	
Public Parks (March 31, 2019)	
園数 Number of Parks	155
面積 Area of Parks	85.5ha

## 道路及び運輸 Transportation

道路 平成31年(2019.4.1)	
Roads (April 1, 2019)	
道路延長 Length	433.2km
道路面積 Area	3.2km <sup>2</sup>
自動車台数 平成31年(2019.3.31)	
Motor Vehicles (March 31, 2019)	
総数 Total	85,706台
登録自動車 Registered Motor Vehicles	63,939台
貨物用 Trucks	8,590台
乗合用 Buses	198台
乗用 Passenger Cars	52,832台
特種用途 Special-use Vehicles	1,948台
大型特殊 Large Special-use Motor Vehicles	371台
小型二輪 Light Two-wheeled Vehicles	3,592台
軽自動車 Light Motor Vehicles	18,175台

## 学校基本調査 Basic Survey of Schools

平成30年度(2018.5.1)	
May 1, 2018)	

# 神奈川県ハンディ統計2019

Statistical Pocketbook  
of Kanagawa Ward 2019

令和元年



横浜市 神奈川区役所  
総務課 統計選挙係

General Affairs Division

Kanagawa Ward City of Yokohama

「横浜市神奈川区統計情報」  
<http://www.city.yokohama.lg.jp/kanagawa/kusei/toukeibinranweb/>

「横浜市選挙管理委員会HP」  
<http://www.city.yokohama.lg.jp/senkyo/>

TEL 045-411-7014~6 Fax 045-411-7018

## 三ない宣言!



宣言致します。私たち横浜市民は、お金のかからいクリーンな選挙のために、次の三つの「ない」を誓います。

贈らない  
求めない  
受けとらない

政治家や候補者が選挙区内にある者に対して、下記のようなことをすると処罰されます。有権者がそれを求めることもできません。

- ・町内会等の集会へ飲食代、品物の差し入れ
- ・出産・入学・卒業等の祝金や祝品
- ・お葬式の花輪や供花
- ・お中元やお歳暮 etc.

## 選挙のシンボルマーク、マスコットキャラクター

選挙をイメージするとどうなるだろう?  
どんなコピーで呼びかけたら有権者のハートに届くだろう?

こんな想いから、昭和59(1984)年、横浜市選挙管理委員会はシンボルマークとコピーの募集をおこない、選定されたのがこのマークです。

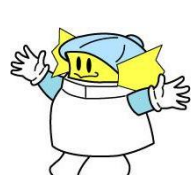


### 選挙にイコット! 「イコットちゃん」

昭和63(1988)年、選挙を親しみのあるものにするために、啓発用マスコットを制作し、これにふさわしい愛称を広く市民から募集しました。  
公募に対して約2,000点の案が寄せられ「イコットちゃん」が最優秀として選ばれました。



イコットちゃん



イコットちゃんJr.

「イコットちゃん」は灯台。港町・横浜の明日を明るく照らす、選挙と民主主義のマスコットです。

## 令和元年参議院議員選挙投票者数

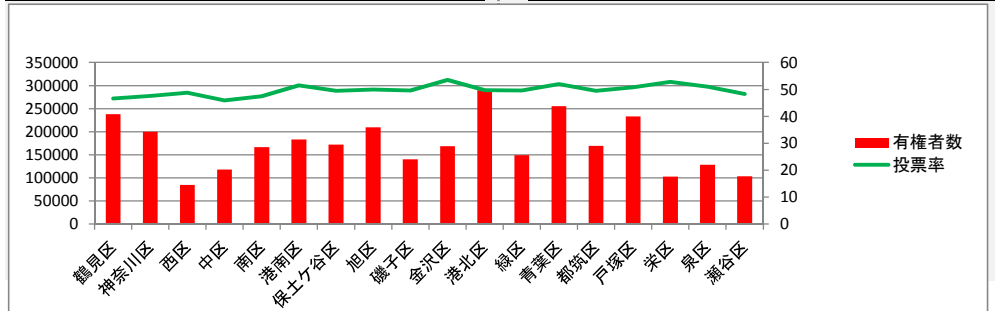
行政区別	面積	投票所数
Administrative Wards	Area (km <sup>2</sup> )	Polling place

横浜市City of Yokohama	435.43	633
鶴見区 Tsurumi	32.38	44
神奈川区 Kanagawa	23.59	42
西区 Nishi	6.98	22
中区 Naka	21.07	29
南区 Minami	12.63	32
港南区 Konan	19.86	40
保土ヶ谷区 Hodogaya	21.81	41
旭区 Asahi	32.78	43
磯子区 Isogo	19.02	36
金沢区 Kanazawa	30.68	36
港北区 Kohoku	31.37	44
緑区 Midori	25.42	25
青葉区 Aoba	35.06	42
都筑区 Tsuzuki	27.88	31
戸塚区 Totsuba	35.70	42
栄区 Sakae	18.55	28
泉区 Izumi	23.56	28
瀬谷区 Seya	17.11	25



当日有権者数 Elector			1投票所当たり有権者数(人/投票所数)
総数 Total	男 Male	女 Female	

3,110,164	1,536,623	1,573,541	4,913.37
238,068	123,265	114,803	5,410.64
199,956	100,781	99,175	4,760.86
84,559	42,214	42,345	3,843.59
117,773	61,550	56,223	4,061.14
166,271	83,242	83,029	5,195.97
182,893	88,538	94,355	4,572.33
171,905	84,592	87,313	4,192.80
209,469	101,537	107,932	4,871.37
140,212	68,651	71,561	3,894.78
168,614	82,276	86,338	4,683.72
289,705	143,753	145,952	6,584.20
148,910	73,235	75,675	5,956.40
255,617	122,926	132,691	6,086.12
168,974	83,382	85,592	5,450.77
232,830	113,844	118,986	5,543.57
102,583	49,766	52,817	3,663.68
128,451	62,672	65,779	4,587.54
103,374	50,399	52,975	4,134.96



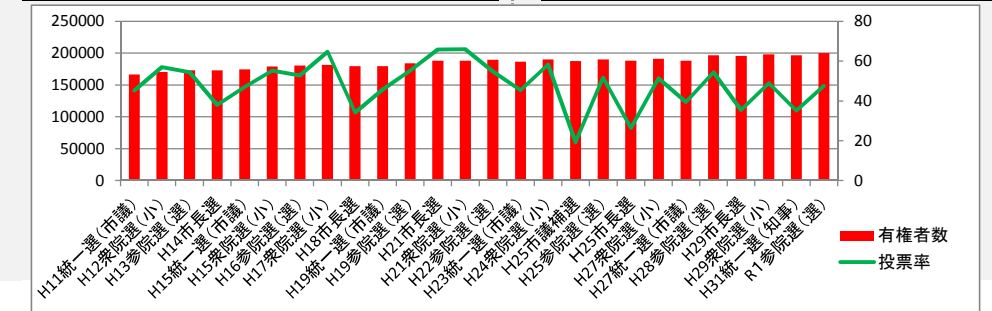
投票者数 Voter			棄権者数
総数 Total	男 Male	女 Female	

1,545,597	773,039	772,558	1,564,567
110,899	57,076	53,823	127,169
95,028	48,351	46,677	104,928
41,190	20,724	20,466	43,369
54,094	27,746	26,348	63,679
78,986	39,696	39,290	87,285
94,084	46,247	47,837	88,809
85,030	42,239	42,791	86,875
104,582	51,510	53,072	104,887
69,455	34,508	34,947	70,757
90,183	44,917	45,266	78,431
144,133	72,801	71,332	145,572
73,778	37,020	36,758	75,132
132,715	65,744	66,971	122,902
83,559	41,854	41,705	85,415
118,258	58,426	59,832	114,572
54,204	26,998	27,206	48,379
65,557	32,503	33,054	62,894
49,862	24,679	25,183	53,512



投票率(A) voters per polling place		順位	前回投票率(B)	A, Bの差(ポイント)
---------------------------------	--	----	----------	--------------

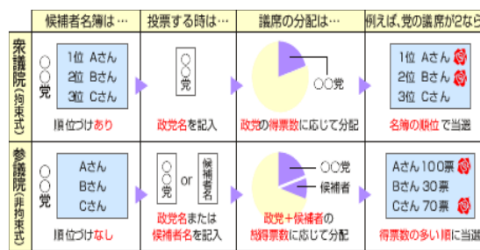
49.70	-	56.53	-6.83
46.58	17	53.11	-6.53
47.52	15	54.34	-6.82
48.71	13	55.30	-6.59
45.93	18	52.28	-6.35
47.50	16	53.76	-6.26
51.44	4	58.28	-6.84
49.46	11	56.61	-7.15
49.93	7	56.26	-6.33
49.54	10	56.35	-6.81
53.48	1	60.25	-6.77
49.75	8	56.63	-6.88
49.55	9	56.68	-7.13
51.92	3	58.99	-7.07
49.45	12	56.46	-7.01
50.79	6	57.82	-7.03
52.84	2	60.27	-7.43
51.04	5	58.07	-7.03
48.23	14	55.09	-6.86



## 選挙の種類

	選挙権	被選挙権	任期	任期満了
地方選挙				
横浜市長選挙	18歳以上	25歳以上	4年	R3.8.29
横浜市議会議員選挙	18歳以上	25歳以上	4年	R5.4.29
神奈川県知事選挙	18歳以上	30歳以上	4年	R5.4.22
神奈川県議会議員選挙	18歳以上	25歳以上	4年	R5.4.29
国政選挙				
衆議院議員総選挙	18歳以上	25歳以上	4年 解散あり	R3.10.21
参議院議員通常選挙	18歳以上	30歳以上	6年 3年ごと半数改選	R7.7.28 R4.7.25

～比例代表選挙の方式の違い～  
比例代表選挙は、各政党の得票数に応じて(比例させて)議席を分配しますが、衆議院と参議院ではその方式が異なります。



投票区	投票所施設名	投票区面積 (km <sup>2</sup> )
		Area

投票所計	23.59	199,642	100,620	99,022	32,184	16.12%	
1	横浜市立西寺尾第二小学校	0.49	6,363	3,224	3,139	963	15.13%
2	横浜市立錦台中学校	0.25	4,012	2,019	1,993	643	16.03%
3	横浜市松見集会所	0.27	3,958	2,059	1,899	728	18.39%
4	銀嶺幼稚園	0.39	5,961	2,942	3,019	1,005	16.86%
5	横浜市神之木地域ケアプラザ	0.40	6,046	3,006	3,040	958	15.85%
6	横浜市立子安小学校	0.69	10,089	5,209	4,880	1,619	16.05%
7	神奈川県消防署浦島消防出張所	0.53	4,784	2,418	2,366	699	14.61%
8	子安通2・3丁目合同会館	1.82	4,351	2,351	2,000	778	17.88%
9	横浜市片倉三枚地域ケアプラザ	0.71	4,900	2,513	2,387	760	15.51%
10	聖徳保育園	0.22	3,020	1,577	1,443	542	17.95%
11	(一財)岩崎与四郎育英会横浜体育文化教室	0.18	3,595	1,789	1,806	619	17.22%
12	京浜横浜幼稚園	0.39	5,984	2,994	2,990	1,000	16.71%
13	横浜市立神奈川小学校	1.84	6,717	3,404	3,313	924	13.76%
14	横浜市立幸ヶ谷小学校	0.95	10,601	5,353	5,248	1,491	14.06%
15	横浜市立浦島小学校	0.31	4,446	2,262	2,184	845	19.01%
16	神奈川公会堂	0.18	2,399	1,205	1,194	426	17.76%
17	横浜市神奈川区役所	0.32	6,063	3,003	3,060	1,284	21.18%
18	横浜市立青木小学校	0.32	4,695	2,352	2,343	730	15.55%
19	横浜市民防災センター	0.56	5,823	2,999	2,824	896	15.39%
20	横浜市立栗田谷中学校	0.32	4,673	2,270	2,403	906	19.39%
21	横浜市立松本中学校	0.37	4,696	2,308	2,388	752	16.01%
22	横浜市立三ツ沢小学校	0.59	6,521	3,229	3,292	1,019	15.63%
23	横浜市白幡地区センター	0.32	4,464	2,196	2,268	772	17.29%
24	横浜市立白幡小学校	0.27	3,163	1,575	1,588	625	19.76%
25	横浜市立浦島丘中学校	0.12	1,507	712	795	194	12.87%
26	横浜市立二谷小学校	0.39	5,087	2,522	2,565	890	17.50%
27	横浜市立神橋小学校	0.24	3,779	1,860	1,919	756	20.01%
28	神奈川大学	0.29	2,575	1,336	1,239	491	19.07%
29	横浜市立六角橋中学校	0.41	5,268	2,606	2,662	846	16.06%
30	横浜市立斎藤小学校	0.31	3,588	1,797	1,791	758	21.13%
31	横浜市神大寺地区センター	0.50	4,930	2,437	2,493	793	16.09%
32	横浜市立南神大寺小学校	0.27	4,683	2,398	2,285	566	12.09%
33	横浜市立中丸小学校	0.34	6,316	3,060	3,256	880	13.93%
34	横浜市立神大寺小学校	0.58	5,468	2,703	2,765	893	16.33%
35	菅田南町自治会館	1.32	5,524	2,783	2,741	723	13.09%
36	菅田団地集会所	0.14	2,092	1,051	1,041	164	7.84%
37	菅田東町自治会館	1.22	4,163	2,120	2,043	577	13.86%
38	横浜市立羽沢小学校	1.67	4,043	2,022	2,021	603	14.91%
39	羽沢南町内会館	0.90	3,321	1,728	1,593	500	15.06%
40	羽沢長谷自治会館	0.23	2,530	1,377	1,153	430	17.00%
41	横浜市神奈川スポーツセンター	0.77	3,463	1,760	1,703	614	17.73%
42	宮向団地集会所	0.98	3,981	2,091	1,890	522	13.11%

有権者数				18-20代有権者/有権者
総数 Total	男 Male	女 Female	18-20代	

2,961	1,523	1,438	308	10.40%
1,863	961	902	210	11.27%
1,935	984	951	214	11.06%
2,835	1,440	1,395	308	10.86%
2,977	1,462	1,515	297	9.98%
5,187	2,678	2,509	613	11.82%
2,289	1,165	1,124	221	9.65%
1,921	1,047	874	256	13.33%
2,161	1,114	1,047	224	10.37%
1,355	703	652	164	12.10%
1,669	845	824	195	11.68%
2,889	1,469	1,420	329	11.39%
3,237	1,686	1,551	349	10.78%
4,981	2,620	2,361	477	9.58%
2,251	1,138	1,113	278	12.35%
1,339	656	683	175	13.07%
2,810	1,407	1,403	415	14.77%
2,407	1,235	1,172	271	11.26%
2,933	1,486	1,447	304	10.36%
2,162	1,071	1,091	284	13.14%
2,417	1,199	1,218	287	11.87%
3,111	1,554	1,557	311	10.00%
2,352	1,170	1,182	278	11.82%
1,579	792	787	195	12.35%
716	350	366	56	7.82%
2,495	1,270	1,225	291	11.66%
1,690	857	833	216	12.78%
1,252	635	617	140	11.18%
2,501	1,261	1,240	269	10.76%
1,711	857	854	230	13.44%
2,513	1,268	1,245	271	10.78%
2,292	1,204	1,088	170	7.42%
3,284	1,599	1,685	336	10.23%
2,579	1,319	1,260	306	11.87%
2,305	1,171	1,134	186	8.07%
983	515	468	38	3.87%
1,692	847	845	143	