

子育て支援者による

子育て相談

お子さんを遊ばせたり
ゆっくり過ごしながら
先輩ママの子育て支援者に
相談できます。
気軽に遊びに来てください。

【開催日・会場】

曜日	会場名
火曜日	釜利谷地域ケアプラザ ボランティアルーム
	富岡並木地区センター プレイルーム
水曜日	柳町地域ケアプラザ* 多目的ホール
	六浦地区センター プレイルーム
木曜日	西柴地域ケアプラザ 多目的室
	金沢地区センター プレイルーム
金曜日	釜利谷地区センター プレイルーム

【時間】 午前10時～12時（*柳町地域ケアプラザにおいては11時30分で終了）

※開催の変更等はホームページをご確認ください。

※お子さん・ご家族に体調不良（37.5℃以上の発熱や咳、くしゃみ、鼻水など）がある場合は参加をご遠慮ください。

※必要に応じてバスタオル等をご持参ください。

【災害時の対応について】

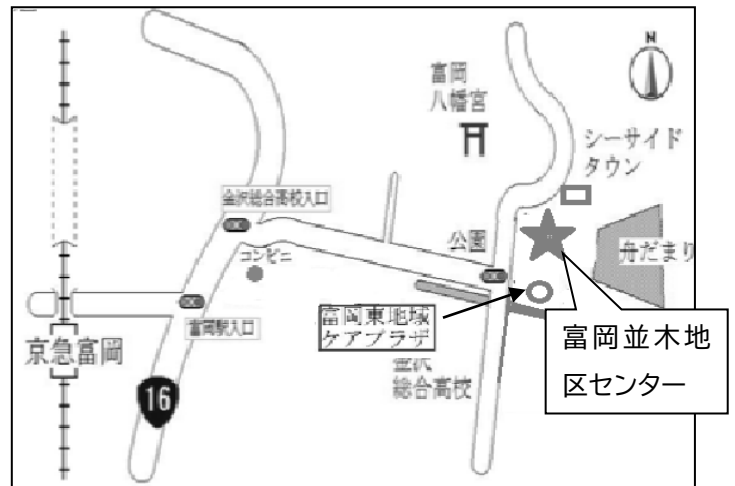
横浜市内小・中学校の基準に準じ、当日の8時30分時点で
以下の警報が発表になった場合は**休館**になります
「暴風警報」「大雪警報」「特別警報」「降灰予報」

※その他必要と判断した場合には、実施施設の開所に関わらず予告なく閉館になる場合があります。

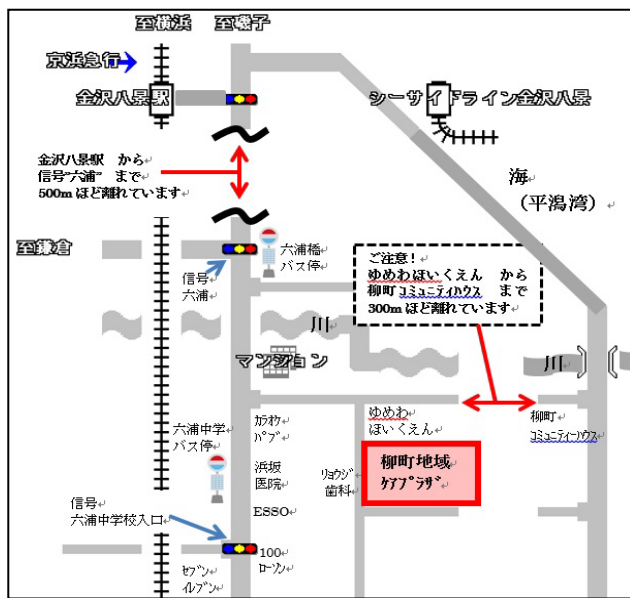
釜利谷地域ケアプラザ



富岡並木地区センター



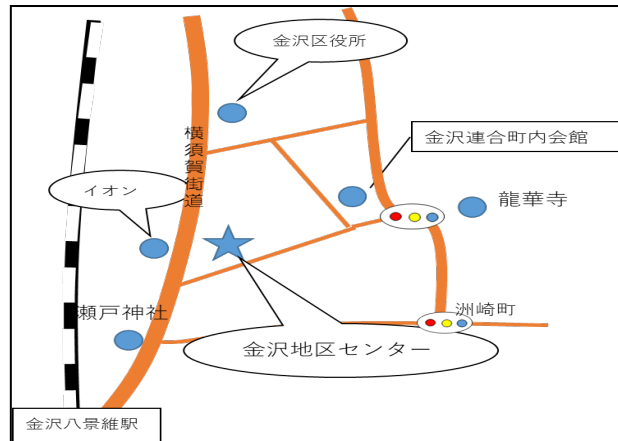
柳町地域ケアプラザ



六浦地区センター



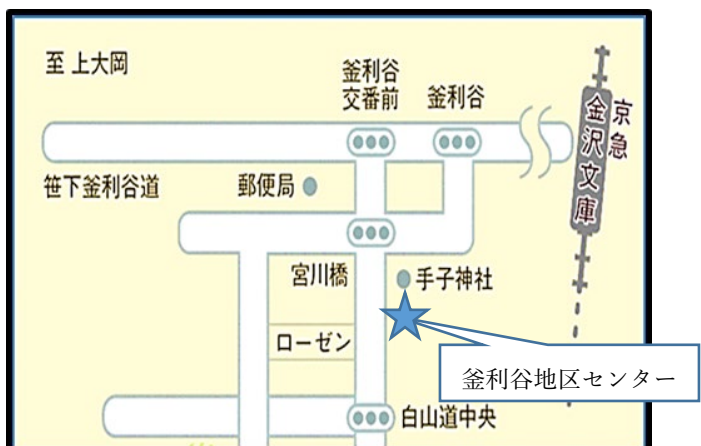
金沢地区センター



西柴地域ケアプラザ



釜利谷地区センター



お問合せ：金沢区福祉保健センター

こども家庭支援課

☎045(788)7787