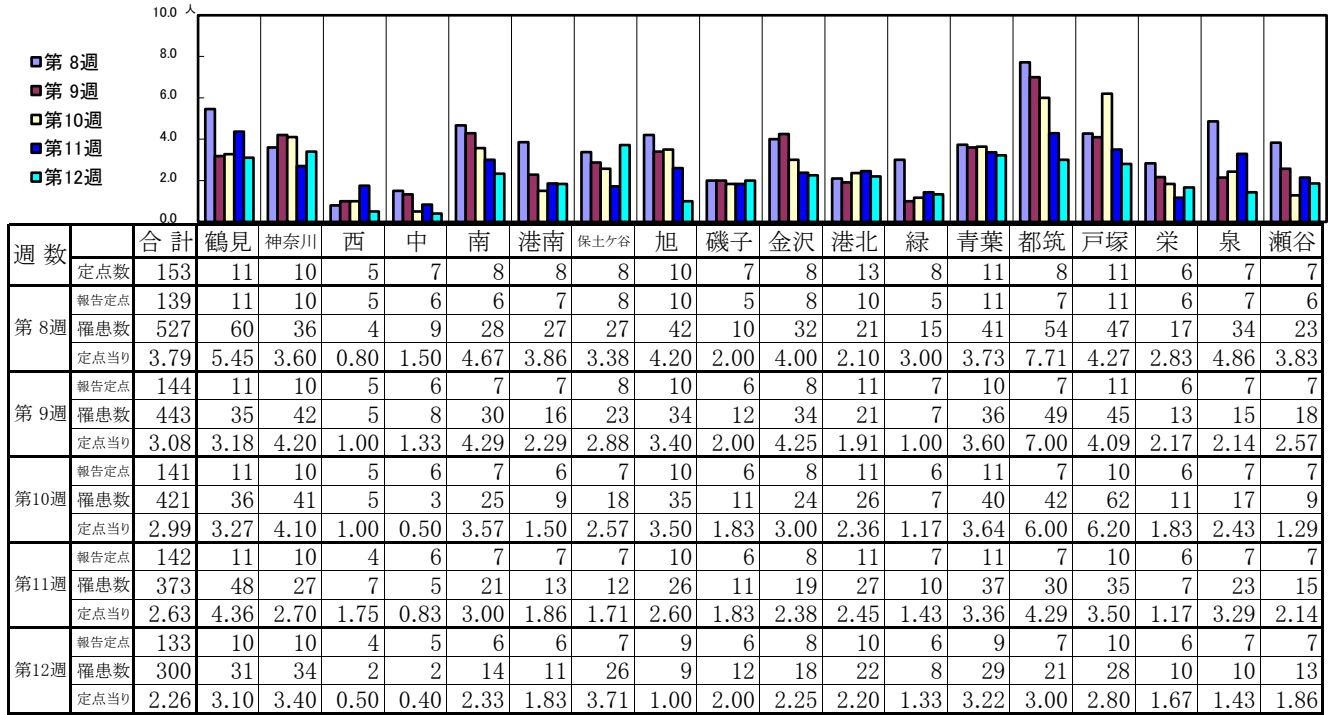


<< 新型コロナウイルス感染症(COVID-19) >>

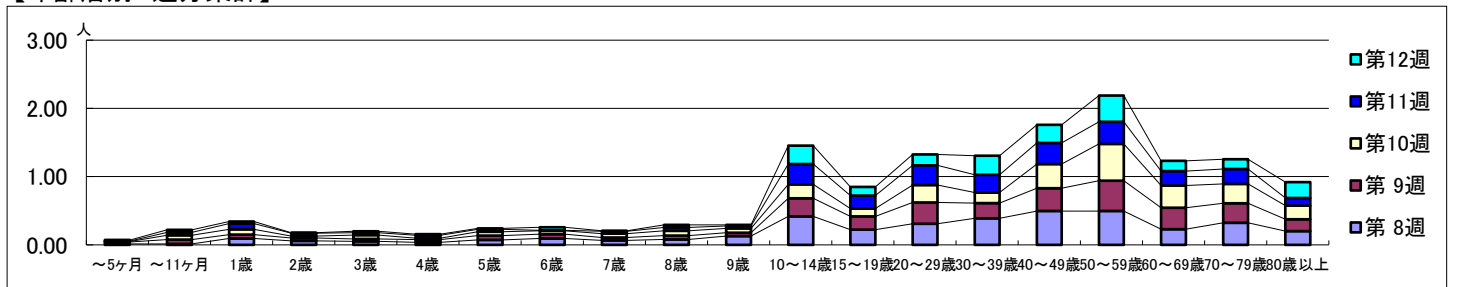
2025年2月17日 ~ 3月23日
[2025年 第8週 ~ 第12週]

【区別・週別報告定点当たり】



週数	合計	~5ヶ月	~11ヶ月	1歳	2歳	3歳	4歳	5歳	6歳	7歳	8歳	9歳	10~14歳	15~19歳	20~29歳	30~39歳	40~49歳	50~59歳	60~69歳	70~79歳	80歳以上	
第8週	罹患率 定点当り	527 3.79	2 0.01	2 0.01	13 0.09	8 0.06	7 0.05	5 0.04	10 0.07	13 0.09	9 0.06	11 0.08	18 0.13	58 0.42	31 0.22	43 0.31	54 0.39	69 0.50	69 0.50	32 0.23	45 0.32	28 0.20
第9週	罹患率 定点当り	443 3.08	4 0.03	9 0.06	8 0.06	6 0.04	5 0.03	6 0.04	9 0.06	9 0.06	6 0.04	8 0.06	7 0.05	38 0.26	28 0.19	45 0.31	32 0.22	48 0.33	64 0.44	45 0.31	41 0.28	25 0.17
第10週	罹患率 定点当り	421 2.99	1 0.01	9 0.06	11 0.08	4 0.03	8 0.06	3 0.02	8 0.06	7 0.05	8 0.06	10 0.07	9 0.06	29 0.21	16 0.11	36 0.26	22 0.16	50 0.35	76 0.54	46 0.33	40 0.28	28 0.20
第11週	罹患率 定点当り	373 2.63	1 0.01	6 0.04	12 0.08	6 0.04	5 0.04	6 0.04	5 0.04	1 0.01	5 0.04	7 0.05	5 0.04	42 0.30	27 0.19	41 0.29	37 0.26	44 0.31	46 0.32	30 0.21	31 0.22	16 0.11
第12週	罹患率 定点当り	300 2.26	2 0.02	5 0.04	4 0.03	1 0.01	3 0.02	2 0.02	2 0.02	6 0.05	1 0.01	5 0.04	2 0.02	36 0.27	17 0.13	21 0.16	37 0.28	35 0.26	51 0.38	20 0.15	19 0.14	31 0.23

【年齢層別5週分集計】



【定点当りの患者数】

