

疾病別 警報・注意報 発生状況

2025年 第14週

	インフルエンザ	新型コロナウイルス感染症	RSウイルス感染症	咽頭結膜熱	A群溶血性レンサ球菌咽頭炎	感染性胃腸炎	水痘	手足口病	伝染性紅斑	突発性発しん	ヘルパンギーナ	流行性耳下腺炎	急性出血性結膜炎	流行性角結膜炎
警報レベル ◎	30			3	8	20	2	5	2		6	6	1	8
終息基準値 ◎	10			1	4	12	1	2	1		2	2	0.1	4
注意報レベル ○	10						1					3		
横浜市	0.90	1.46	0.39	0.10	1.22	6.82	0.37	-	0.69	0.31	-	0.10	0.15	0.75
鶴見	1.00	2.00	0.50	-	1.50	11.50	0.25	-	-	-	-	0.25	-	-
神奈川	1.67	1.83	-	0.33	4.33	12.00	○	-	0.33	1.00	-	-	-	-
西	0.50	1.00	-	-	-	2.00	-	-	-	-	-	-	-	-
中	0.25	-	-	-	-	4.00	-	-	-	-	-	-	-	-
南	1.00	0.60	1.33	0.33	2.33	6.67	0.33	-	-	0.33	-	-	-	1.00
港南	-	1.20	0.67	-	0.33	7.00	-	-	◎	1.33	0.33	0.33	-	-
保土ヶ谷	0.60	1.40	0.33	-	0.67	-	-	-	0.67	-	-	-	◎	3.00
旭	0.20	1.40	-	-	0.33	9.00	0.33	-	0.33	-	-	-	-	2.00
磯子	0.50	-	0.50	-	3.00	2.50	-	-	◎	2.50	-	0.50	-	1.00
金沢	0.25	2.50	0.33	0.67	1.00	5.00	0.33	-	-	0.67	-	-
港北	2.43	1.86	0.20	0.20	1.00	6.40	○	-	0.40	0.80	-	-	-	-
緑	1.00	-	0.50	-	0.50	9.00	-	-	-	-	-	-	-	-
青葉	0.43	1.29	0.25	-	0.75	5.00	0.25	-	0.25	0.50	-	-	-	2.00
都筑	1.80	3.80	-	-	3.00	14.00	◎	-	-	0.67	-	0.33	-	-
戸塚	0.33	0.83	0.50	-	0.50	3.00	-	-	◎	2.50	-	-	-	4.00
栄	1.00	-	-	-	0.50	8.50	-	-	◎	2.50	0.50	0.50	-	-
泉	1.00	1.67	0.50	-	0.50	7.00	-	-	◎	2.00	-	-	-	-
瀬谷	1.33	2.33	1.50	-	0.50	6.50	-	-	-	-	-	-	-	2.00

(-: 定点当たり0.00) (...: 未報告)

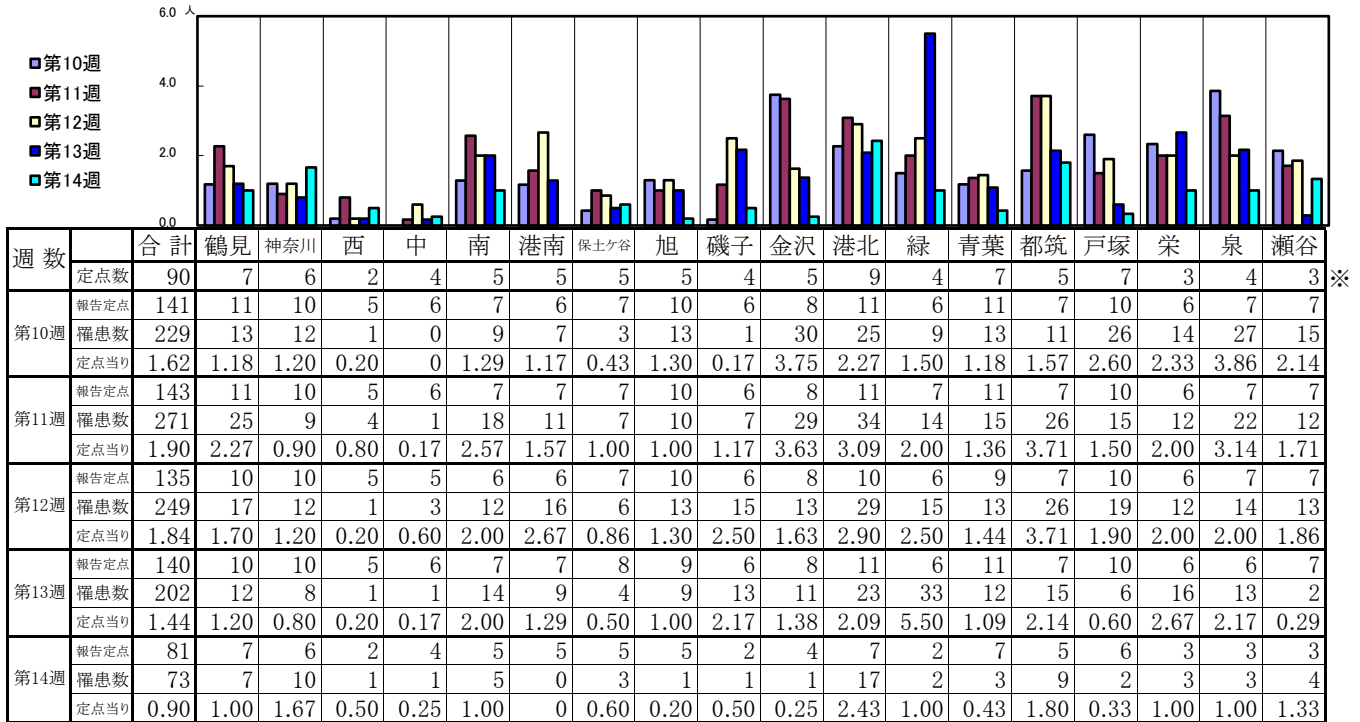
- ◎ 報告定点当たりの値が警報レベル もしくは警報レベル継続中です
- 報告定点当たりの値が注意報レベルに達しています

(この数字は集計時点のもので、翌週以降変動することもあります)

<< インフルエンザ >>

2025年3月3日 ~ 4月6日
[2025年 第10週 ~ 第14週]

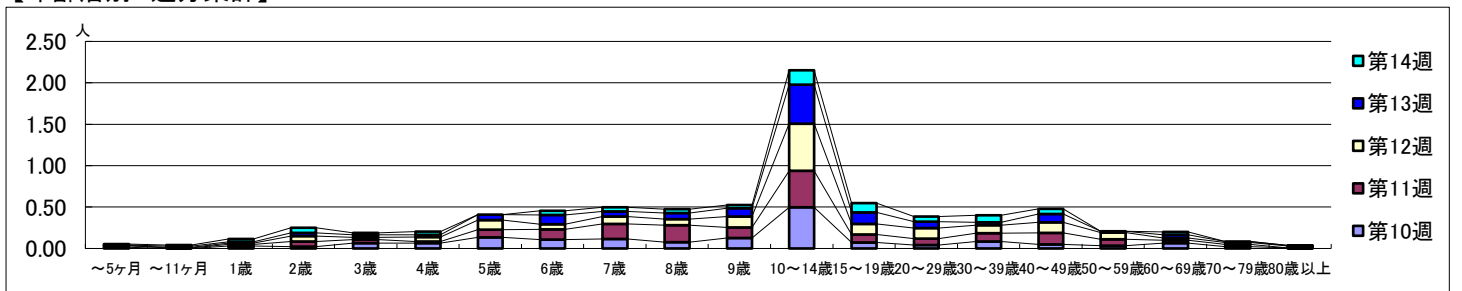
【区別・週別報告定点当り】



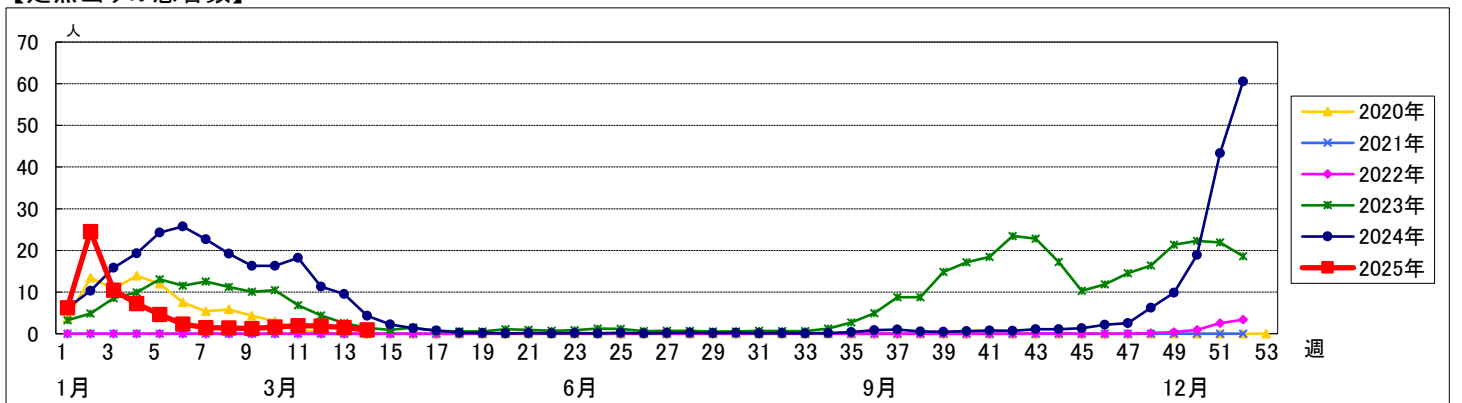
※ 第14週以降の定点医療機関数

週数		合計	年齢層別																			
			~5ヶ月	~11ヶ月	1歳	2歳	3歳	4歳	5歳	6歳	7歳	8歳	9歳	10~14歳	15~19歳	20~29歳	30~39歳	40~49歳	50~59歳	60~69歳	70~79歳	80歳以上
第10週	罹患数	229	2		4	3	9	9	19	15	16	11	18	70	10	6	12	7	5	9	3	1
	定点当り	1.62	0.01		0.03	0.02	0.06	0.06	0.13	0.11	0.11	0.08	0.13	0.50	0.07	0.04	0.09	0.05	0.04	0.06	0.02	0.01
第11週	罹患数	271	3	1	3	9	6	3	13	18	26	29	18	63	14	11	14	20	11	5	4	
	定点当り	1.90	0.02	0.01	0.02	0.06	0.04	0.02	0.09	0.13	0.18	0.20	0.13	0.44	0.10	0.08	0.10	0.14	0.08	0.03	0.03	
第12週	罹患数	249		1	2	9	4	7	16	8	12	10	18	77	17	17	13	17	11	4	3	3
	定点当り	1.84		0.01	0.01	0.07	0.03	0.05	0.12	0.06	0.09	0.07	0.13	0.57	0.13	0.13	0.10	0.13	0.08	0.03	0.02	0.02
第13週	罹患数	202	1	2	2	5	4	4	9	16	9	10	14	66	20	11	5	14	2	5	2	1
	定点当り	1.44	0.01	0.01	0.01	0.04	0.03	0.03	0.06	0.11	0.06	0.07	0.10	0.47	0.14	0.08	0.04	0.10	0.01	0.04	0.01	0.01
第14週	罹患数	73	1	1	3	5	2	3		4	4	4	3	14	9	5	7	5		3		
	定点当り	0.90	0.01	0.01	0.04	0.06	0.02	0.04		0.05	0.05	0.05	0.04	0.17	0.11	0.06	0.09	0.06		0.04		

【年齢層別5週分集計】



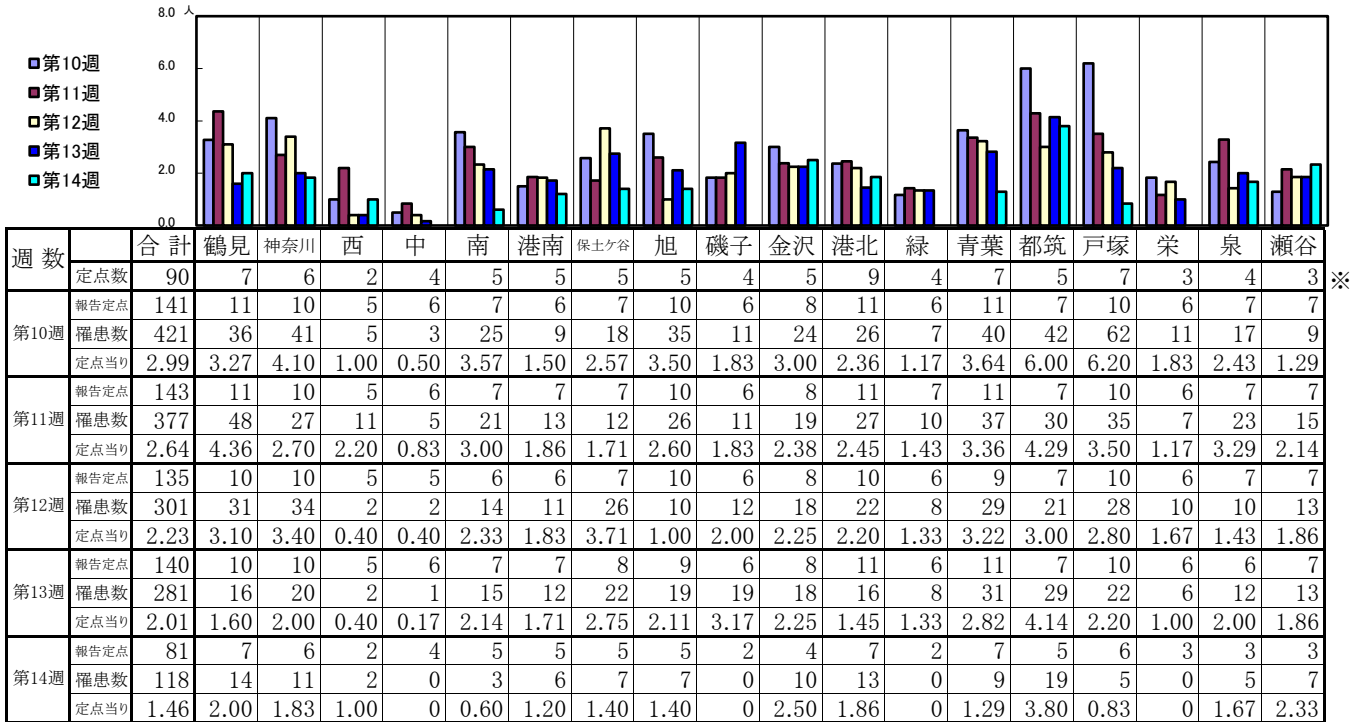
【定点当りの患者数】



<< 新型コロナウイルス感染症(COVID-19) >>

2025年3月3日 ~ 4月6日
[2025年 第10週 ~ 第14週]

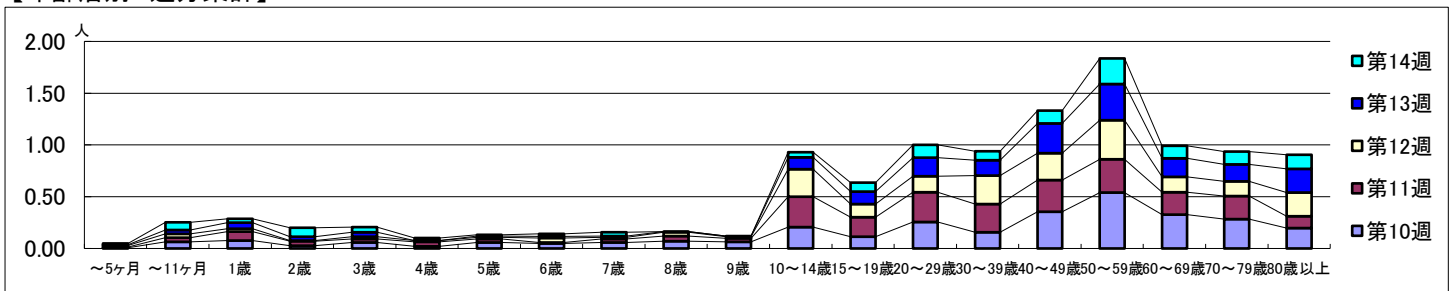
【区別・週別報告定点当り】



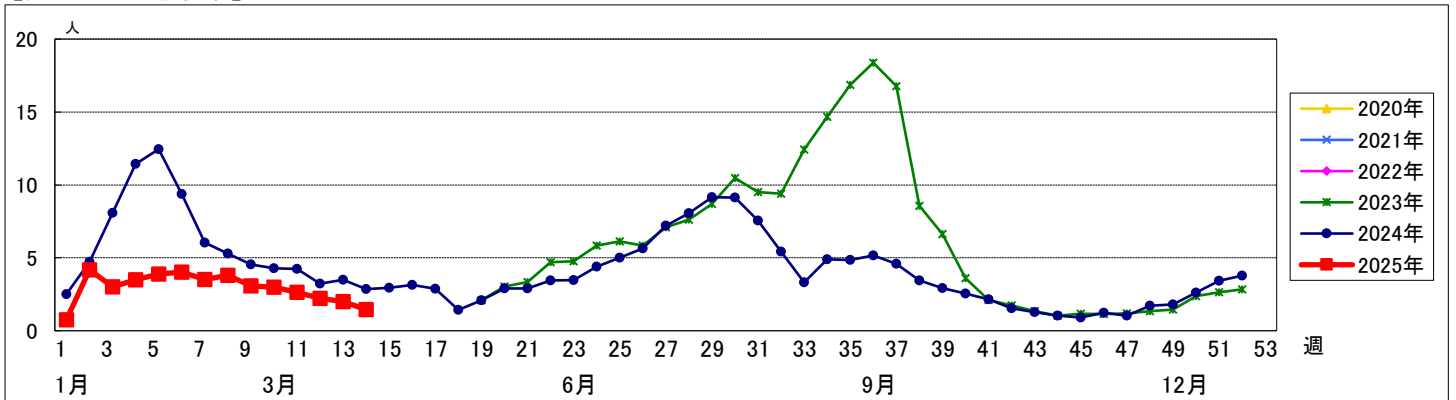
※第14週以降の定点医療機関数

週数	合計	~5ヶ月	~11ヶ月	1歳	2歳	3歳	4歳	5歳	6歳	7歳	8歳	9歳	10~14歳	15~19歳	20~29歳	30~39歳	40~49歳	50~59歳	60~69歳	70~79歳	80歳以上
第10週	罹患数 421	1	9	11	4	8	3	8	7	8	10	9	29	16	36	22	50	76	46	40	28
第10週	定点当り 2.99	0.01	0.06	0.08	0.03	0.06	0.02	0.06	0.05	0.06	0.07	0.06	0.21	0.11	0.26	0.16	0.35	0.54	0.33	0.28	0.20
第11週	罹患数 377	1	6	12	6	5	6	5	1	5	7	5	42	27	41	39	44	46	31	32	16
第11週	定点当り 2.64	0.01	0.04	0.08	0.04	0.03	0.04	0.03	0.01	0.03	0.05	0.03	0.29	0.19	0.29	0.27	0.31	0.32	0.22	0.22	0.11
第12週	罹患数 301	2	5	4	1	3	2	2	6	2	5	2	36	17	21	37	35	51	20	19	31
第12週	定点当り 2.23	0.01	0.04	0.03	0.01	0.02	0.01	0.01	0.04	0.01	0.04	0.01	0.27	0.13	0.16	0.27	0.26	0.38	0.15	0.14	0.23
第13週	罹患数 281	1	5	8	5	6		2	2	2	1	1	16	17	25	21	40	49	25	23	32
第13週	定点当り 2.01	0.01	0.04	0.06	0.04	0.04		0.01	0.01	0.01	0.01	0.01	0.11	0.12	0.18	0.15	0.29	0.35	0.18	0.16	0.23
第14週	罹患数 118	1	6	3	7	4	2	1	2	3			4	7	10	7	10	20	10	10	11
第14週	定点当り 1.46	0.01	0.07	0.04	0.09	0.05	0.02	0.01	0.02	0.04			0.05	0.09	0.12	0.09	0.12	0.25	0.12	0.12	0.14

【年齢層別5週分集計】



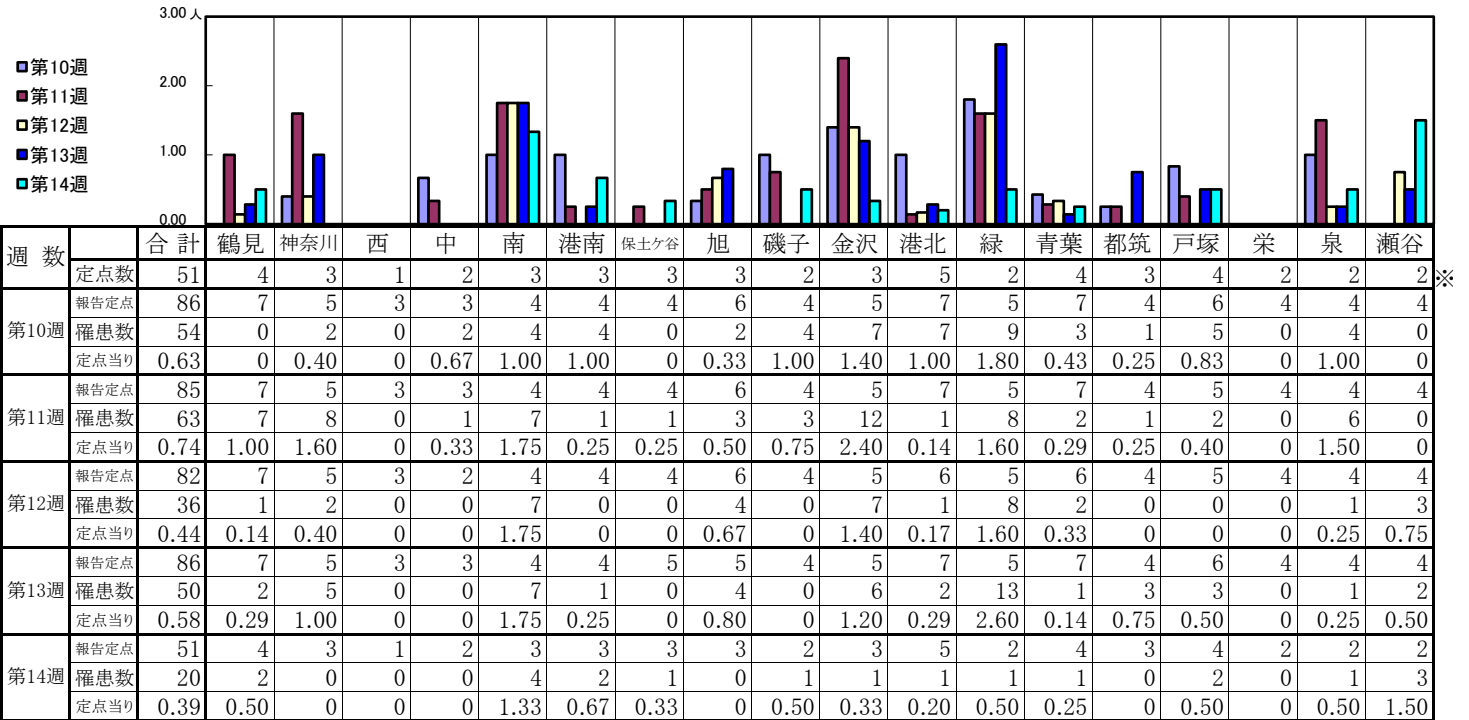
【定点当りの患者数】



<< RSウイルス感染症 >>

2025年3月3日 ~ 4月6日
[2025年 第10週 ~ 第14週]

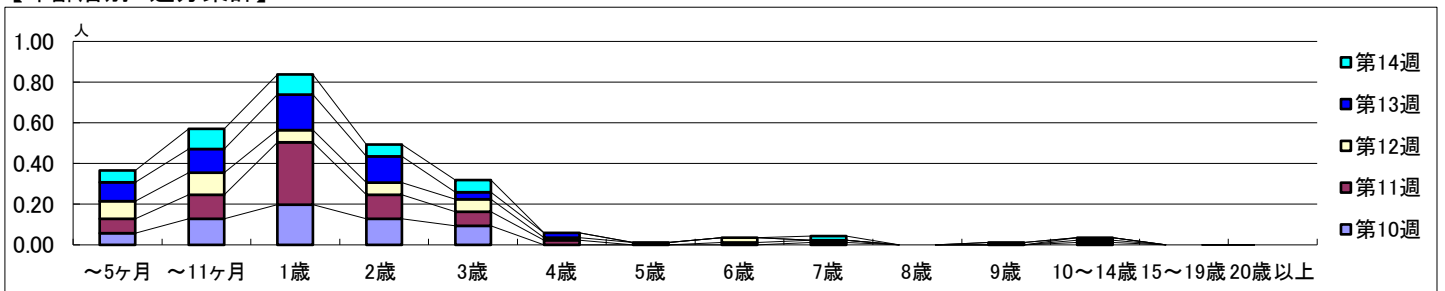
【区別・週別報告定点当り】



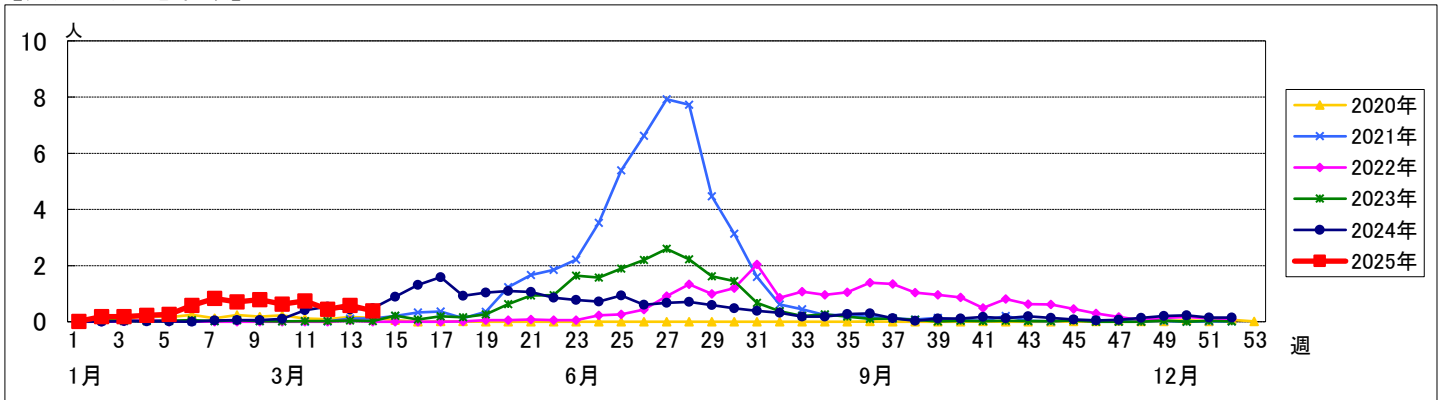
※第14週以降の定点医療機関数

週数		合計	年齢層別																
			~5ヶ月	~11ヶ月	1歳	2歳	3歳	4歳	5歳	6歳	7歳	8歳	9歳	10~14歳	15~19歳	20歳以上			
第10週	罹患数	54	5	11	17	11	8				1			1					
	定点当り	0.63	0.06	0.13	0.20	0.13	0.09				0.01			0.01					
第11週	罹患数	63	6	10	26	10	6	2		1	1			1					
	定点当り	0.74	0.07	0.12	0.31	0.12	0.07	0.02		0.01	0.01			0.01					
第12週	罹患数	36	7	9	5	5	5	1	1	2				1					
	定点当り	0.44	0.09	0.11	0.06	0.06	0.06	0.01	0.01	0.02				0.01					
第13週	罹患数	50	8	10	15	11	3	2						1					
	定点当り	0.58	0.09	0.12	0.17	0.13	0.03	0.02						0.01					
第14週	罹患数	20	3	5	5	3	3				1								
	定点当り	0.39	0.06	0.10	0.10	0.06	0.06				0.02								

【年齢層別5週分集計】



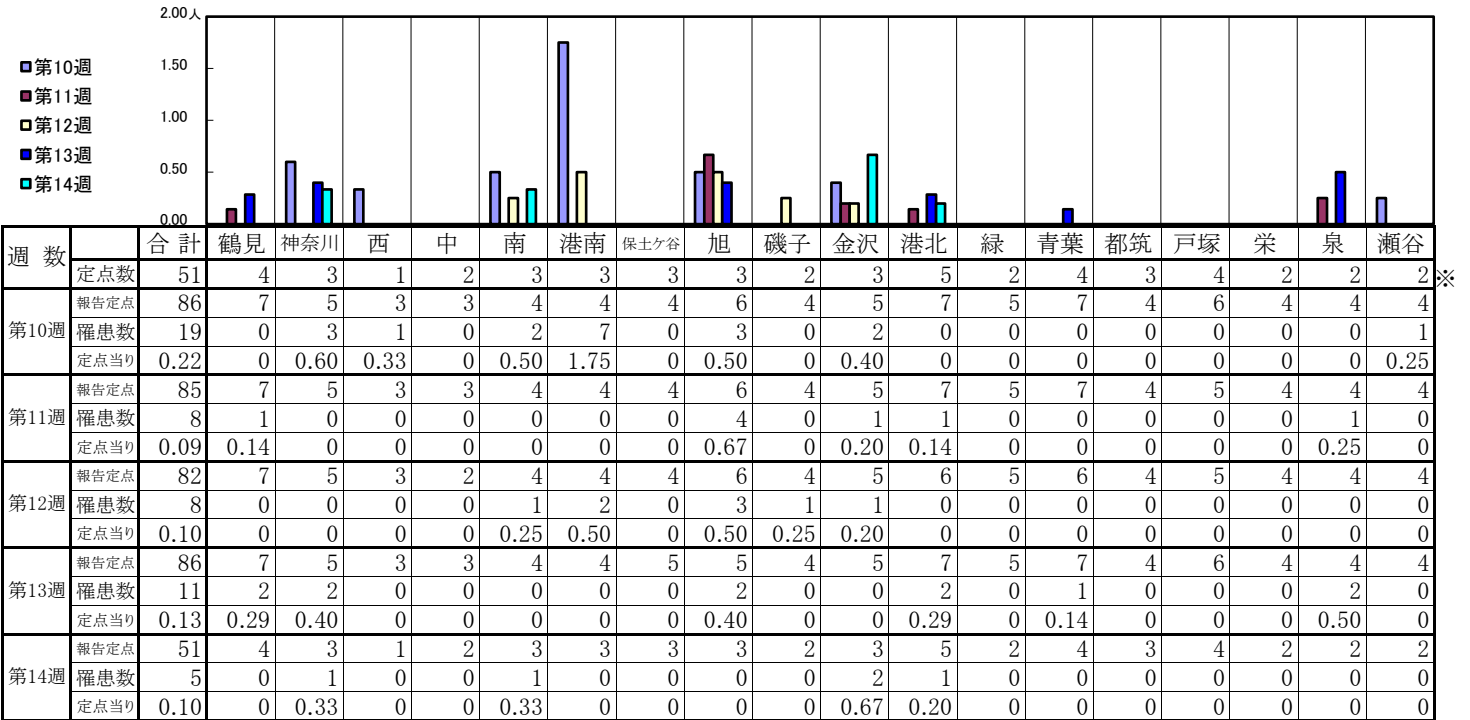
【定点当りの患者数】



<< 咽頭結膜熱 >>

2025年3月3日 ~ 4月6日
[2025年 第10週 ~ 第14週]

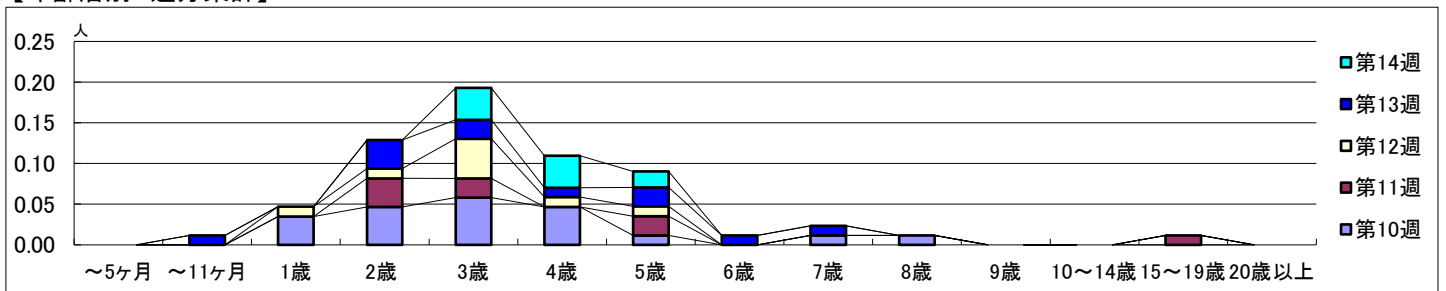
【区別・週別報告定点当り】



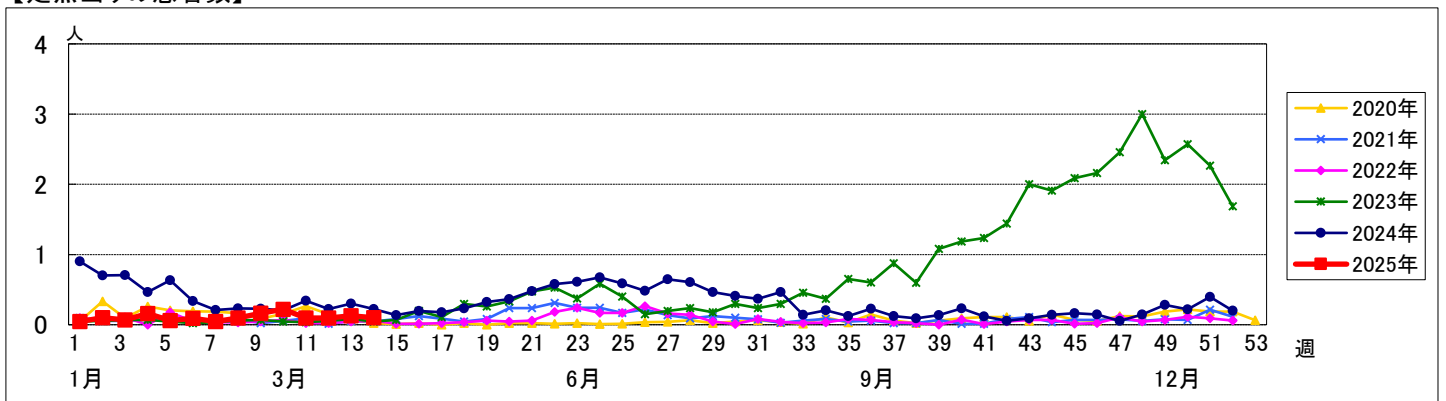
※第14週以降の定点医療機関数

週数		合計	年齢層別														
			~5ヶ月	~11ヶ月	1歳	2歳	3歳	4歳	5歳	6歳	7歳	8歳	9歳	10~14歳	15~19歳	20歳以上	
第10週	罹患数	19			3	4	5	4	1		1	1					
	定点当り	0.22			0.03	0.05	0.06	0.05	0.01		0.01	0.01					
第11週	罹患数	8				3	2		2						1		
	定点当り	0.09				0.04	0.02		0.02						0.01		
第12週	罹患数	8			1	1	4	1	1								
	定点当り	0.10			0.01	0.01	0.05	0.01	0.01								
第13週	罹患数	11		1		3	2	1	2	1	1						
	定点当り	0.13		0.01		0.03	0.02	0.01	0.02	0.01	0.01						
第14週	罹患数	5					2	2	1								
	定点当り	0.10					0.04	0.04	0.02								

【年齢層別5週分集計】



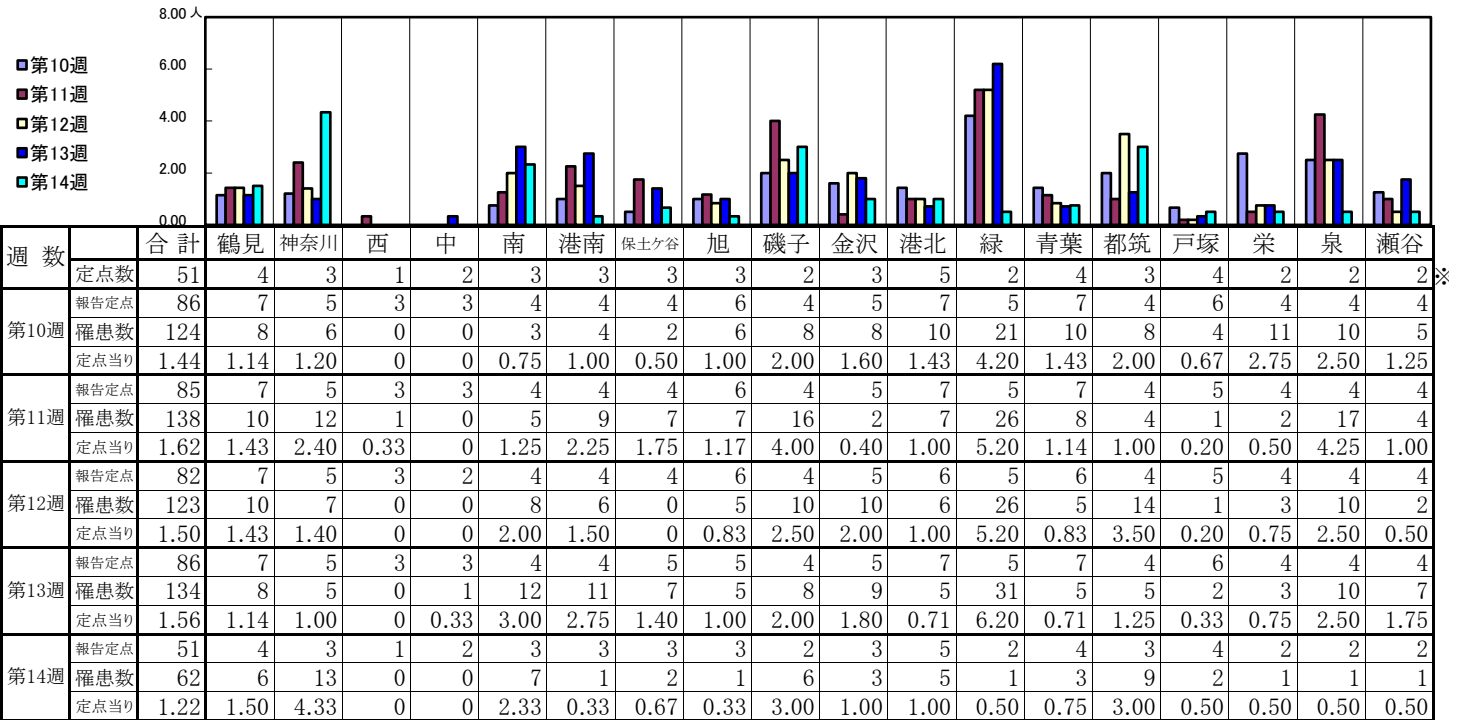
【定点当りの患者数】



<< A群溶血性レンサ球菌咽頭炎 >>

2025年3月3日 ~ 4月6日
[2025年 第10週 ~ 第14週]

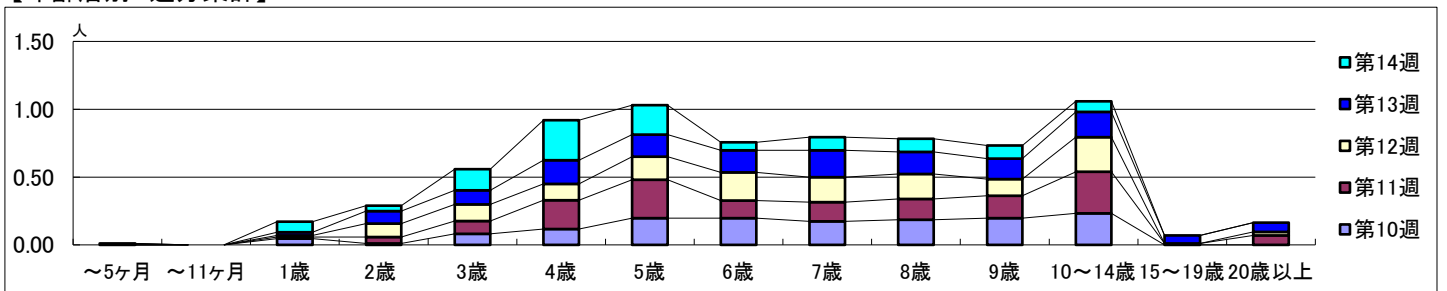
【区別・週別報告定点当り】



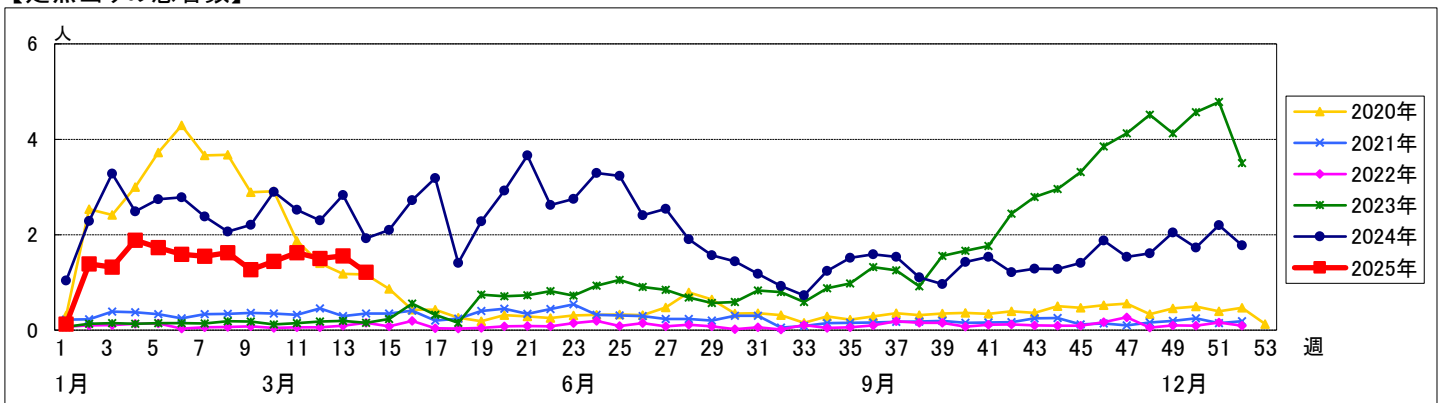
※第14週以降の定点医療機関数

週数		合計	~5ヶ月	~11ヶ月	年齢															
					1歳	2歳	3歳	4歳	5歳	6歳	7歳	8歳	9歳	10~14歳	15~19歳	20歳以上				
第10週	罹患数	124			4	1	7	10	17	17	15	16	17	20						
	定点当り	1.44			0.05	0.01	0.08	0.12	0.20	0.20	0.17	0.19	0.20	0.23						
第11週	罹患数	138			1	4	8	18	24	11	12	13	14	26	1	6				
	定点当り	1.62			0.01	0.05	0.09	0.21	0.28	0.13	0.14	0.15	0.16	0.31	0.01	0.07				
第12週	罹患数	123			1	8	10	10	14	17	15	15	10	21		2				
	定点当り	1.50			0.01	0.10	0.12	0.12	0.17	0.21	0.18	0.18	0.12	0.26		0.02				
第13週	罹患数	134	1		2	8	9	15	14	14	17	14	13	16	5	6				
	定点当り	1.56	0.01		0.02	0.09	0.10	0.17	0.16	0.16	0.20	0.16	0.15	0.19	0.06	0.07				
第14週	罹患数	62			4	2	8	15	11	3	5	5	5	4						
	定点当り	1.22			0.08	0.04	0.16	0.29	0.22	0.06	0.10	0.10	0.10	0.08						

【年齢層別5週分集計】



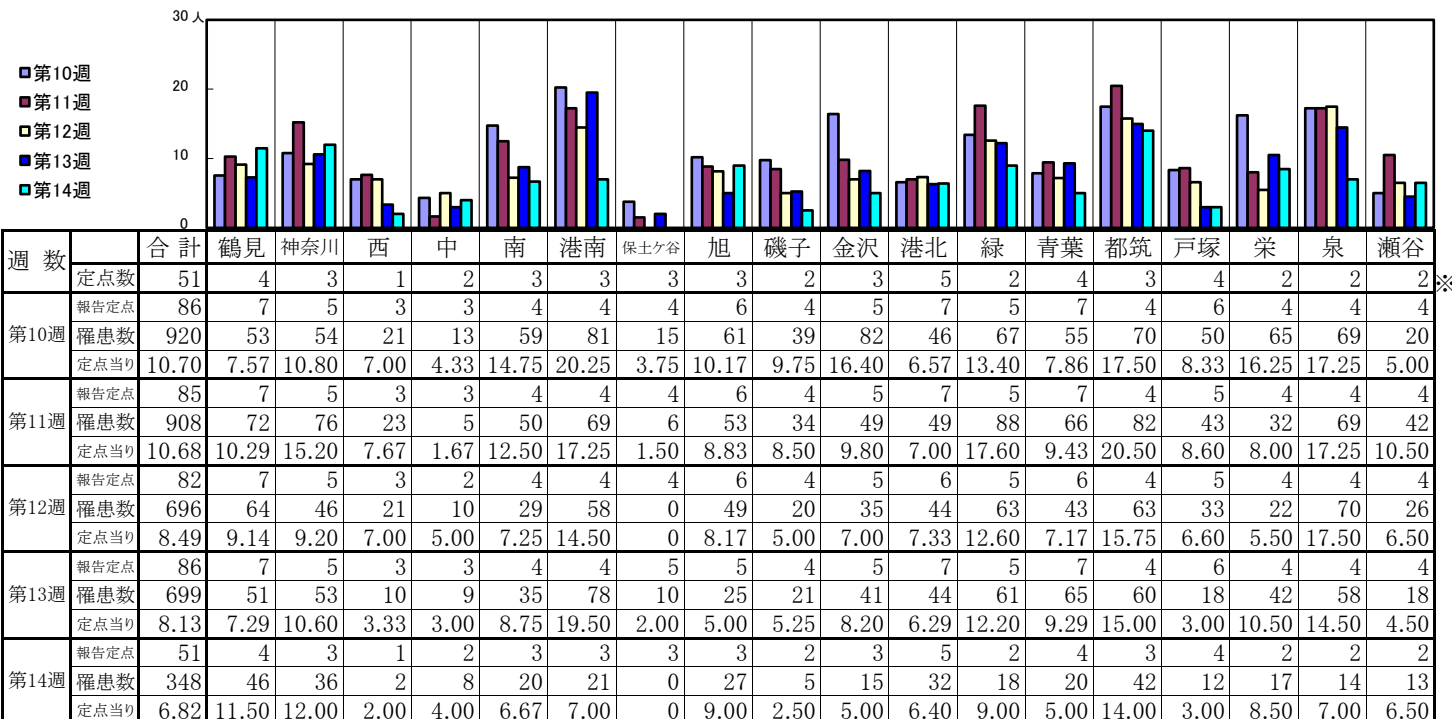
【定点当りの患者数】



<< 感染性胃腸炎 >>

2025年3月3日 ~ 4月6日
[2025年 第10週 ~ 第14週]

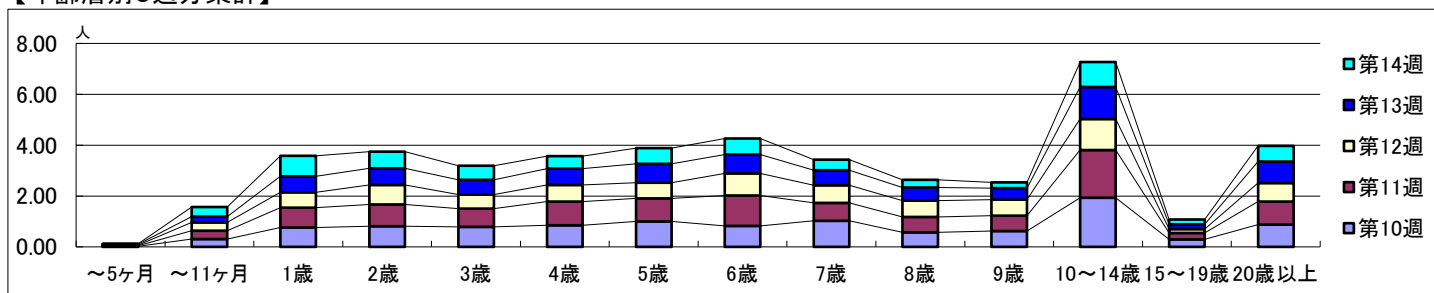
【区別・週別報告定点当り】



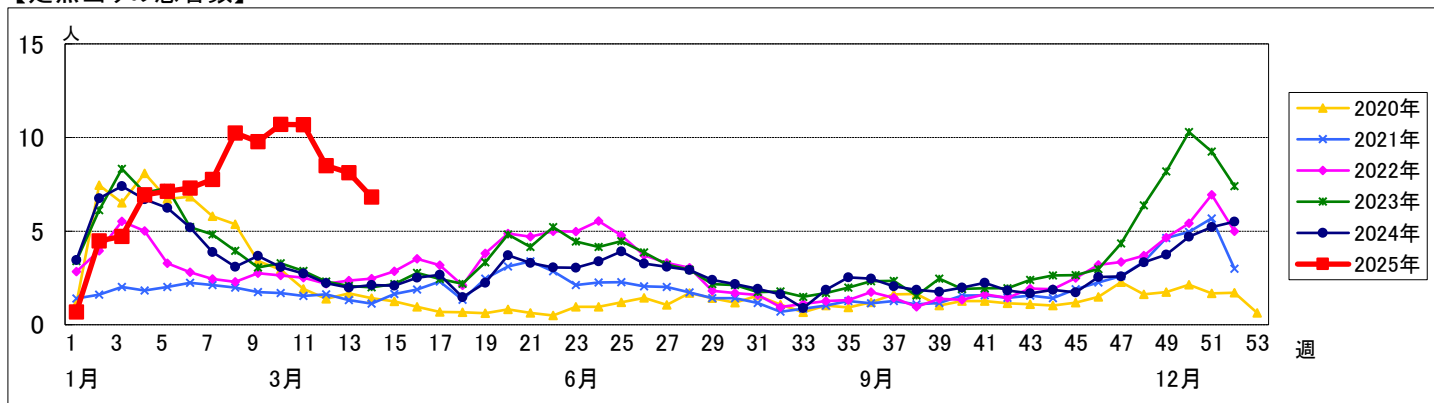
※第14週以降の定点医療機関数

週数	合計	~5ヶ月	~11ヶ月	1歳	2歳	3歳	4歳	5歳	6歳	7歳	8歳	9歳	10~14歳	15~19歳	20歳以上
第10週	罹患数 920	2	27	66	70	68	73	86	71	88	49	54	166	25	75
第10週	定点当り 10.70	0.02	0.31	0.77	0.81	0.79	0.85	1.00	0.83	1.02	0.57	0.63	1.93	0.29	0.87
第11週	罹患数 908	2	27	66	73	61	79	77	101	60	52	51	160	22	77
第11週	定点当り 10.68	0.02	0.32	0.78	0.86	0.72	0.93	0.91	1.19	0.71	0.61	0.60	1.88	0.26	0.91
第12週	罹患数 696	2	27	49	63	45	54	51	72	57	52	52	100	12	60
第12週	定点当り 8.49	0.02	0.33	0.60	0.77	0.55	0.66	0.62	0.88	0.70	0.63	0.63	1.22	0.15	0.73
第13週	罹患数 699	3	20	55	56	50	55	64	64	51	45	38	108	17	73
第13週	定点当り 8.13	0.03	0.23	0.64	0.65	0.58	0.64	0.74	0.74	0.59	0.52	0.44	1.26	0.20	0.85
第14週	罹患数 348	1	19	41	33	28	25	31	32	21	15	12	50	9	31
第14週	定点当り 6.82	0.02	0.37	0.80	0.65	0.55	0.49	0.61	0.63	0.41	0.29	0.24	0.98	0.18	0.61

【年齢層別5週分集計】



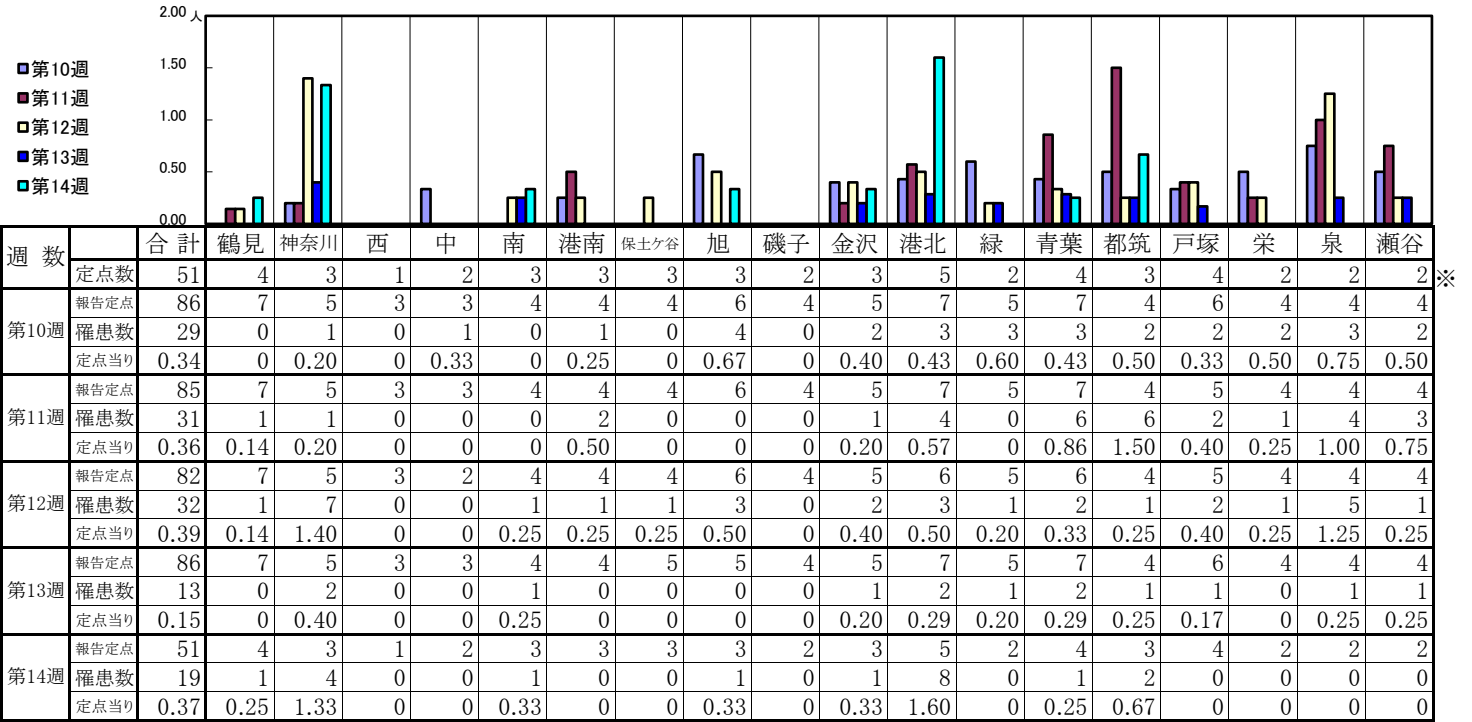
【定点当りの患者数】



<< 水痘 >>

2025年3月3日 ~ 4月6日
[2025年 第10週 ~ 第14週]

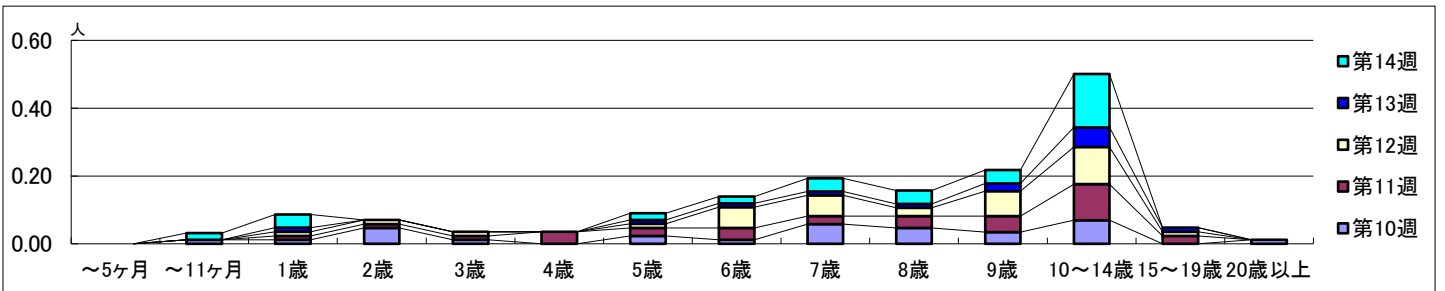
【区別・週別報告定点当り】



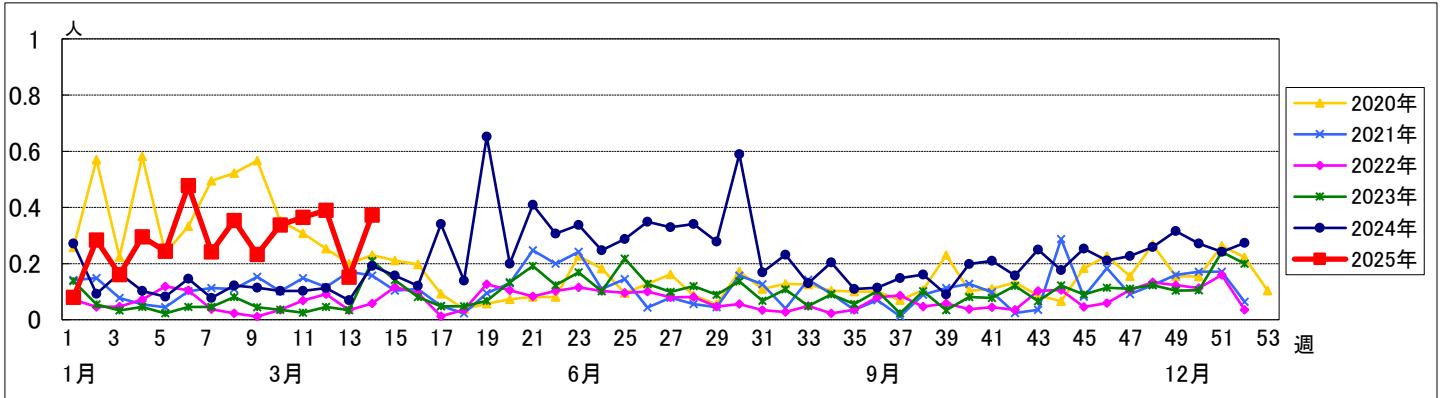
※第14週以降の定点医療機関数

週数		合計	年齢層別															
			~5ヶ月	~11ヶ月	1歳	2歳	3歳	4歳	5歳	6歳	7歳	8歳	9歳	10~14歳	15~19歳	20歳以上		
第10週	罹患数	29		1	1	4	1		2	1	5	4	3	6		1		
	定点当り	0.34		0.01	0.01	0.05	0.01		0.02	0.01	0.06	0.05	0.03	0.07		0.01		
第11週	罹患数	31			1	1	1	3	2	3	2	3	4	9	2			
	定点当り	0.36			0.01	0.01	0.01	0.04	0.02	0.04	0.02	0.04	0.05	0.11	0.02			
第12週	罹患数	32			1	1	1		1	5	5	2	6	9	1			
	定点当り	0.39			0.01	0.01	0.01		0.01	0.06	0.06	0.02	0.07	0.11	0.01			
第13週	罹患数	13			1				1	1	1	1	2	5	1			
	定点当り	0.15			0.01				0.01	0.01	0.01	0.01	0.02	0.06	0.01			
第14週	罹患数	19		1	2				1	1	2	2	2	8				
	定点当り	0.37		0.02	0.04				0.02	0.02	0.04	0.04	0.04	0.16				

【年齢層別5週分集計】



【定点当りの患者数】



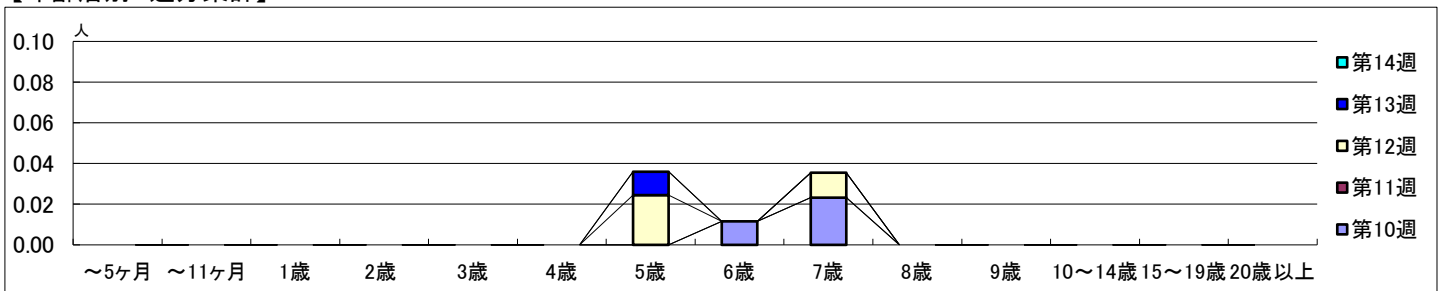
【区別・週別報告定点当り】

週数		合計	鶴見	神奈川	西	中	南	港南	保土ヶ谷	旭	磯子	金沢	港北	緑	青葉	都筑	戸塚	栄	泉	瀬谷
		定点数	51	4	3	1	2	3	3	3	3	2	3	5	2	4	3	4	2	2
第10週	報告定点	86	7	5	3	3	4	4	4	6	4	5	7	5	7	4	6	4	4	4
	罹患数	3	1	0	0	0	0	0	0	0	0	0	0	0	0	1	0	0	0	1
	定点当り	0.03	0.14	0	0	0	0	0	0	0	0	0	0	0	0	0.25	0	0	0	0.25
第11週	報告定点	85	7	5	3	3	4	4	4	6	4	5	7	5	7	4	5	4	4	4
	罹患数	0	0	0	0	0	0	0	0	0	0	0	0	0	0	0	0	0	0	0
	定点当り	0	0	0	0	0	0	0	0	0	0	0	0	0	0	0	0	0	0	0
第12週	報告定点	82	7	5	3	2	4	4	4	6	4	5	6	5	6	4	5	4	4	4
	罹患数	3	0	0	0	2	0	0	0	0	0	0	0	0	1	0	0	0	0	0
	定点当り	0.04	0	0	0	1.00	0	0	0	0	0	0	0	0	0.17	0	0	0	0	0
第13週	報告定点	86	7	5	3	3	4	4	5	5	4	5	7	5	7	4	6	4	4	4
	罹患数	1	0	0	0	0	0	0	0	0	0	0	0	0	0	1	0	0	0	0
	定点当り	0.01	0	0	0	0	0	0	0	0	0	0	0	0	0	0.25	0	0	0	0
第14週	報告定点	51	4	3	1	2	3	3	3	3	2	3	5	2	4	3	4	2	2	2
	罹患数	0	0	0	0	0	0	0	0	0	0	0	0	0	0	0	0	0	0	0
	定点当り	0	0	0	0	0	0	0	0	0	0	0	0	0	0	0	0	0	0	0

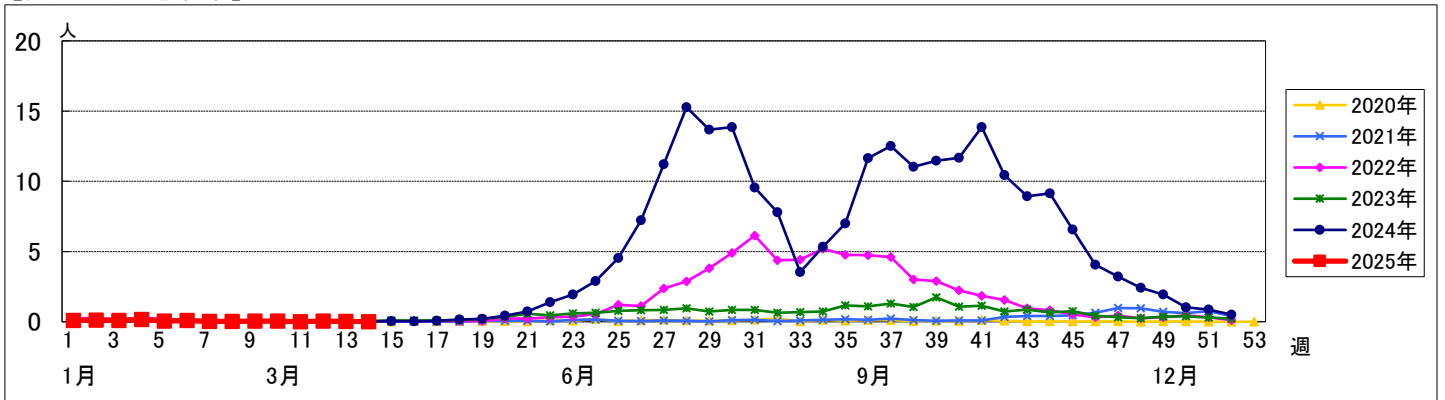
※第14週以降の定点医療機関数

週数		合計	~5ヶ月	~11ヶ月	1歳	2歳	3歳	4歳	5歳	6歳	7歳	8歳	9歳	10~14歳	15~19歳	20歳以上
		第10週	罹患数	3								1	2			
	定点当り	0.03								0.01	0.02					
第11週	罹患数	0														
	定点当り	0														
第12週	罹患数	3							2		1					
	定点当り	0.04							0.02		0.01					
第13週	罹患数	1							1							
	定点当り	0.01							0.01							
第14週	罹患数	0														
	定点当り	0														

【年齢層別5週分集計】



【定点当りの患者数】



<< 伝染性紅斑 >>

2025年3月3日 ~ 4月6日
[2025年 第10週 ~ 第14週]

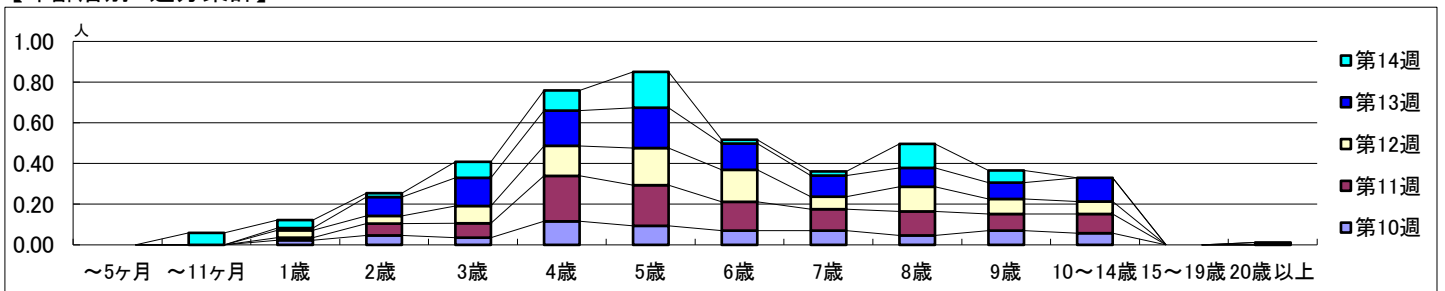
【区別・週別報告定点当り】

週数		区別																		
		合計	鶴見	神奈川	西	中	南	港南	保土ヶ谷	旭	磯子	金沢	港北	緑	青葉	都筑	戸塚	栄	泉	瀬谷
第10週	報告定点	86	7	5	3	3	4	4	4	6	4	5	7	5	7	4	6	4	4	4
	罹患数	54	2	0	2	0	0	3	1	4	13	1	2	5	2	5	4	3	6	1
	定点当り	0.63	0.29	0	0.67	0	0	0.75	0.25	0.67	3.25	0.20	0.29	1.00	0.29	1.25	0.67	0.75	1.50	0.25
第11週	報告定点	85	7	5	3	3	4	4	4	6	4	5	7	5	7	4	5	4	4	4
	罹患数	94	3	3	1	6	2	3	0	10	8	2	2	8	3	5	10	4	16	8
	定点当り	1.11	0.43	0.60	0.33	2.00	0.50	0.75	0	1.67	2.00	0.40	0.29	1.60	0.43	1.25	2.00	1.00	4.00	2.00
第12週	報告定点	82	7	5	3	2	4	4	4	6	4	5	6	5	6	4	5	4	4	4
	罹患数	79	0	2	0	1	5	5	0	15	5	4	3	6	1	2	7	8	12	3
	定点当り	0.96	0	0.40	0	0.50	1.25	1.25	0	2.50	1.25	0.80	0.50	1.20	0.17	0.50	1.40	2.00	3.00	0.75
第13週	報告定点	86	7	5	3	3	4	4	5	5	4	5	7	5	7	4	6	4	4	4
	罹患数	99	0	4	0	3	4	10	4	15	8	3	2	4	2	4	13	6	15	2
	定点当り	1.15	0	0.80	0	1.00	1.00	2.50	0.80	3.00	2.00	0.60	0.29	0.80	0.29	1.00	2.17	1.50	3.75	0.50
第14週	報告定点	51	4	3	1	2	3	3	3	3	2	3	5	2	4	3	4	2	2	2
	罹患数	35	0	1	0	0	0	4	2	1	5	0	2	0	1	0	10	5	4	0
	定点当り	0.69	0	0.33	0	0	0	1.33	0.67	0.33	2.50	0	0.40	0	0.25	0	2.50	2.50	2.00	0

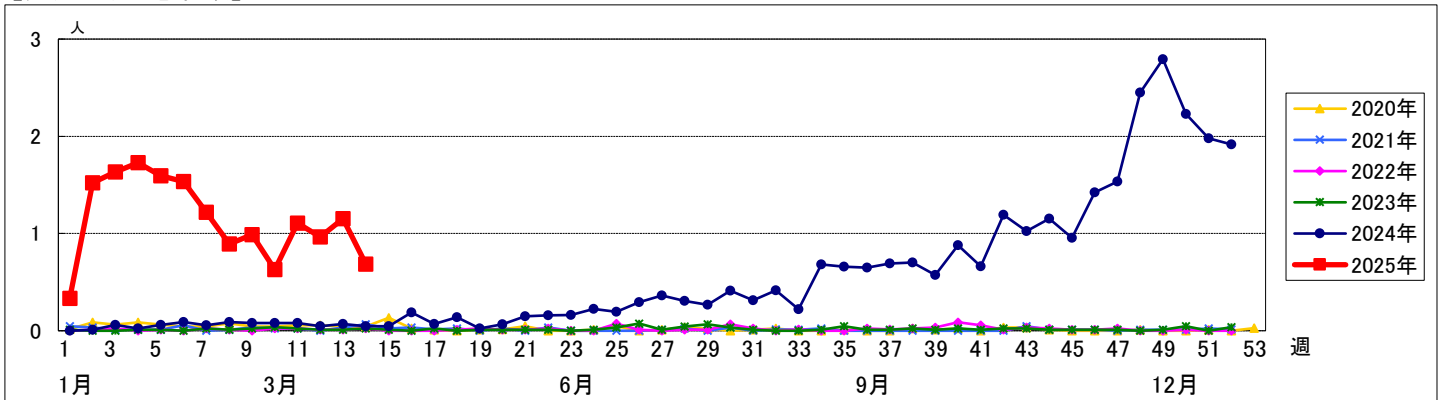
※第14週以降の定点医療機関数

週数		合計	年齢層別													
			~5ヶ月	~11ヶ月	1歳	2歳	3歳	4歳	5歳	6歳	7歳	8歳	9歳	10~14歳	15~19歳	20歳以上
第10週	罹患数	54			2	4	3	10	8	6	6	4	6	5		
	定点当り	0.63			0.02	0.05	0.03	0.12	0.09	0.07	0.07	0.05	0.07	0.06		
第11週	罹患数	94			1	5	6	19	17	12	9	10	7	8		
	定点当り	1.11			0.01	0.06	0.07	0.22	0.20	0.14	0.11	0.12	0.08	0.09		
第12週	罹患数	79			3	3	7	12	15	13	5	10	6	5		
	定点当り	0.96			0.04	0.04	0.09	0.15	0.18	0.16	0.06	0.12	0.07	0.06		
第13週	罹患数	99			1	8	12	15	17	11	9	8	7	10		1
	定点当り	1.15			0.01	0.09	0.14	0.17	0.20	0.13	0.10	0.09	0.08	0.12		0.01
第14週	罹患数	35		3	2	1	4	5	9	1	1	6	3			
	定点当り	0.69		0.06	0.04	0.02	0.08	0.10	0.18	0.02	0.02	0.12	0.06			

【年齢層別5週分集計】



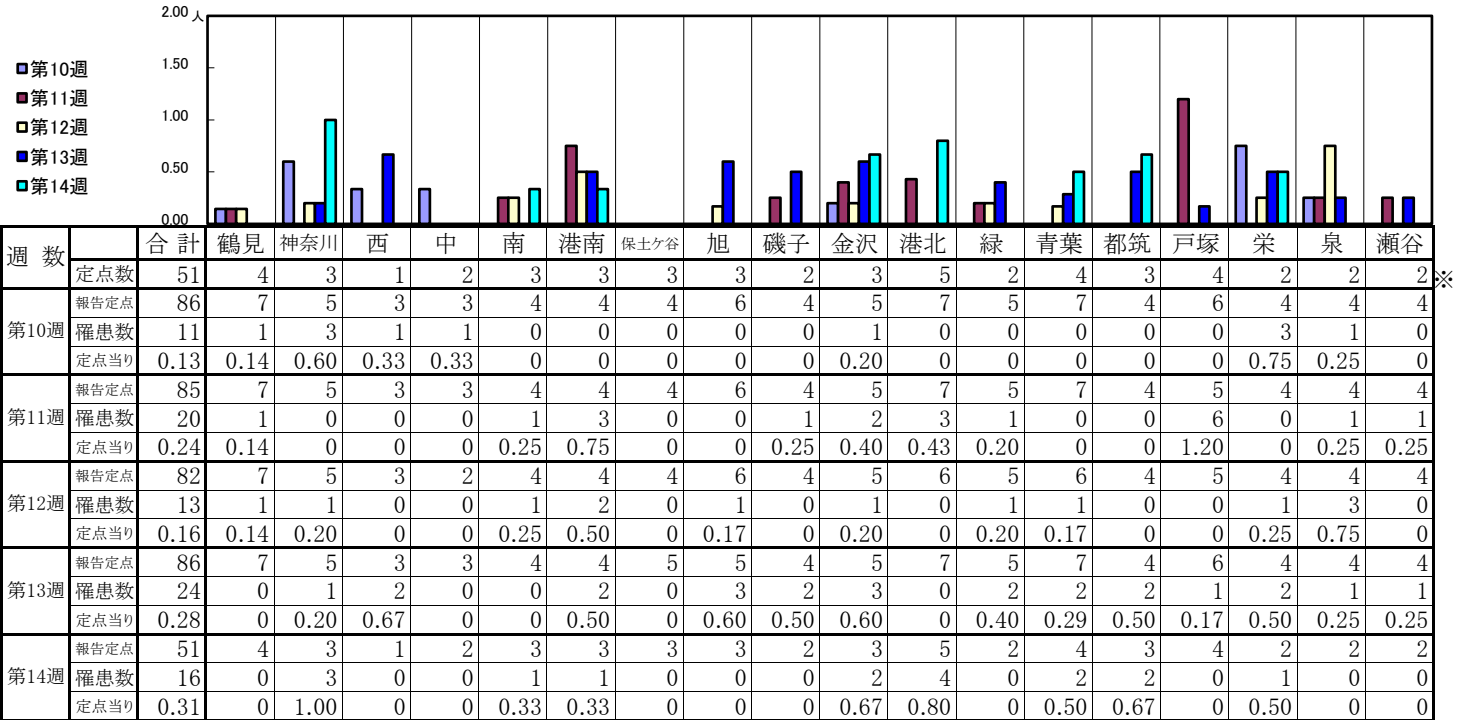
【定点当りの患者数】



<< 突発性発しん >>

2025年3月3日 ~ 4月6日
[2025年 第10週 ~ 第14週]

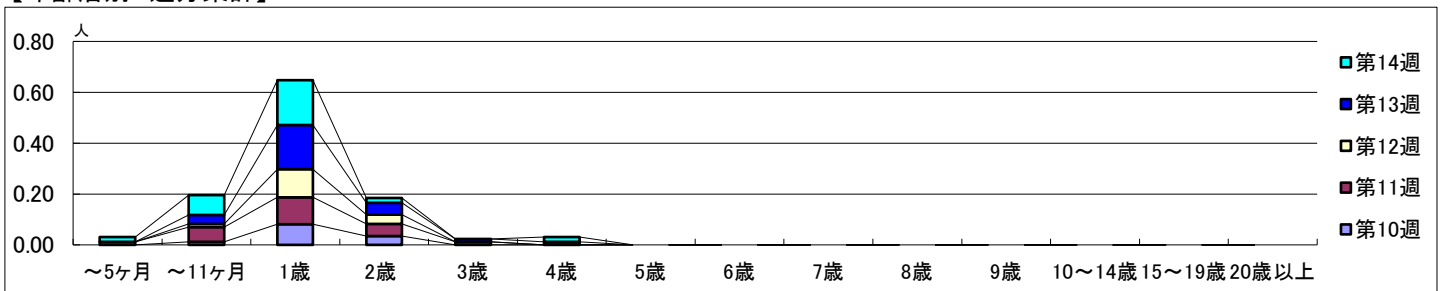
【区別・週別報告定点当り】



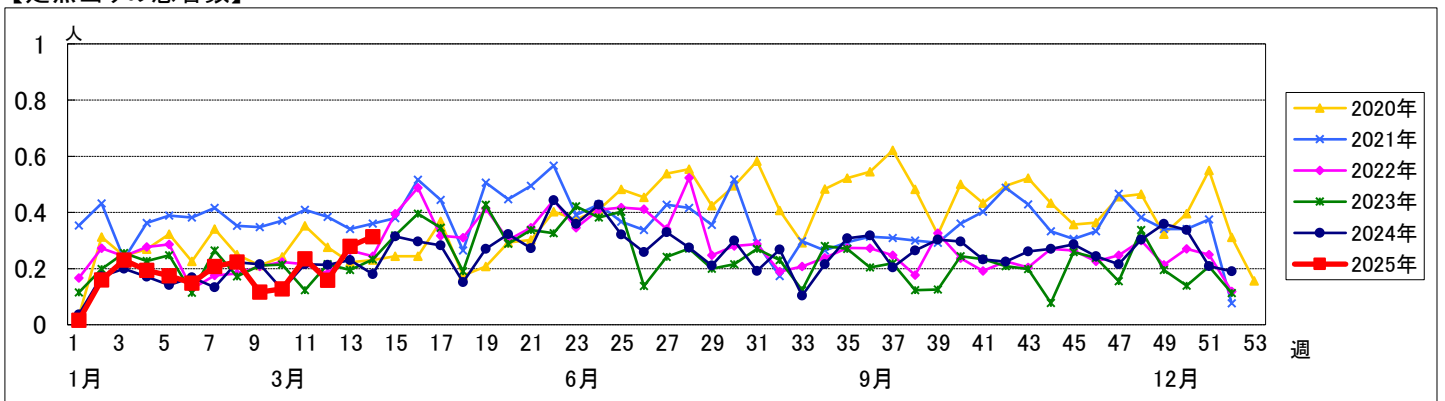
※第14週以降の定点医療機関数

週数		合計	年齢層別															
			~5ヶ月	~11ヶ月	1歳	2歳	3歳	4歳	5歳	6歳	7歳	8歳	9歳	10~14歳	15~19歳	20歳以上		
第10週	罹患数	11		1	7	3												
	定点当り	0.13		0.01	0.08	0.03												
第11週	罹患数	20	1	5	9	4	1											
	定点当り	0.24	0.01	0.06	0.11	0.05	0.01											
第12週	罹患数	13		1	9	3												
	定点当り	0.16		0.01	0.11	0.04												
第13週	罹患数	24		3	15	4	1	1										
	定点当り	0.28		0.03	0.17	0.05	0.01	0.01										
第14週	罹患数	16	1	4	9	1		1										
	定点当り	0.31	0.02	0.08	0.18	0.02		0.02										

【年齢層別5週分集計】



【定点当りの患者数】



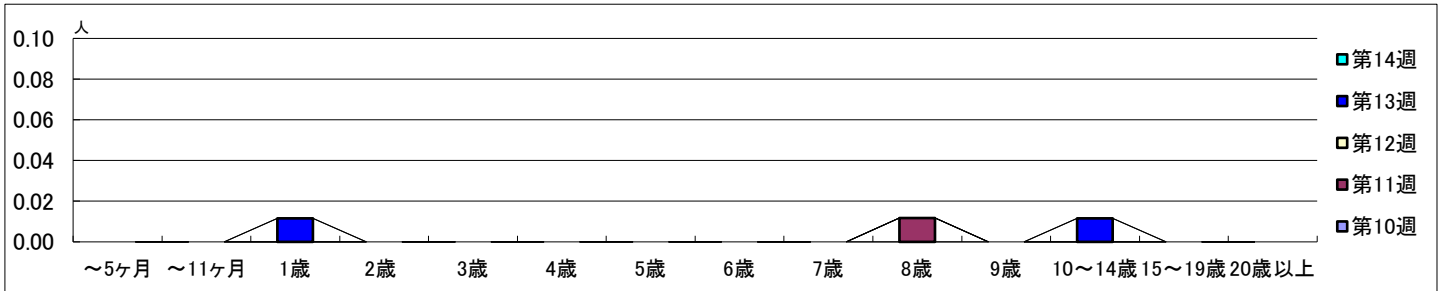
【区別・週別報告定点当り】

週数		区別																		
		合計	鶴見	神奈川	西	中	南	港南	保土ヶ谷	旭	磯子	金沢	港北	緑	青葉	都筑	戸塚	栄	泉	瀬谷
第10週	定点数	51	4	3	1	2	3	3	3	3	2	3	5	2	4	3	4	2	2	2
	報告定点	86	7	5	3	3	4	4	4	6	4	5	7	5	7	4	6	4	4	4
	罹患数	0	0	0	0	0	0	0	0	0	0	0	0	0	0	0	0	0	0	0
	定点当り	0	0	0	0	0	0	0	0	0	0	0	0	0	0	0	0	0	0	0
第11週	報告定点	85	7	5	3	3	4	4	4	6	4	5	7	5	7	4	5	4	4	4
	罹患数	1	0	0	0	0	0	0	0	0	0	0	0	0	0	0	1	0	0	0
	定点当り	0.01	0	0	0	0	0	0	0	0	0	0	0	0	0	0	0.20	0	0	0
	報告定点	82	7	5	3	2	4	4	4	6	4	5	6	5	6	4	5	4	4	4
第12週	報告定点	86	7	5	3	3	4	4	5	5	4	5	7	5	7	4	6	4	4	4
	罹患数	2	0	0	0	0	1	0	1	0	0	0	0	0	0	0	0	0	0	0
	定点当り	0.02	0	0	0	0	0.25	0	0.20	0	0	0	0	0	0	0	0	0	0	0
	報告定点	51	4	3	1	2	3	3	3	3	2	3	5	2	4	3	4	2	2	2
第14週	報告定点	51	4	3	1	2	3	3	3	3	2	3	5	2	4	3	4	2	2	2
	罹患数	0	0	0	0	0	0	0	0	0	0	0	0	0	0	0	0	0	0	0
	定点当り	0	0	0	0	0	0	0	0	0	0	0	0	0	0	0	0	0	0	0

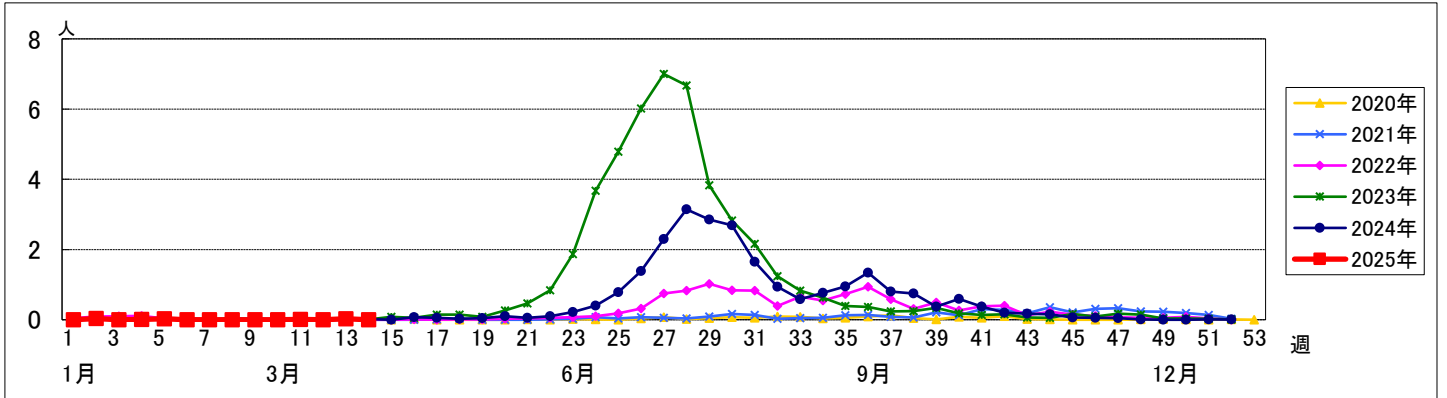
※第14週以降の定点医療機関数

週数		合計	年齢層別															
			~5ヶ月	~11ヶ月	1歳	2歳	3歳	4歳	5歳	6歳	7歳	8歳	9歳	10~14歳	15~19歳	20歳以上		
第10週	罹患数	0																
	定点当り	0																
第11週	罹患数	1										1						
	定点当り	0.01										0.01						
第12週	罹患数	0																
	定点当り	0																
第13週	罹患数	2			1									1				
	定点当り	0.02			0.01									0.01				
第14週	罹患数	0																
	定点当り	0																

【年齢層別5週分集計】



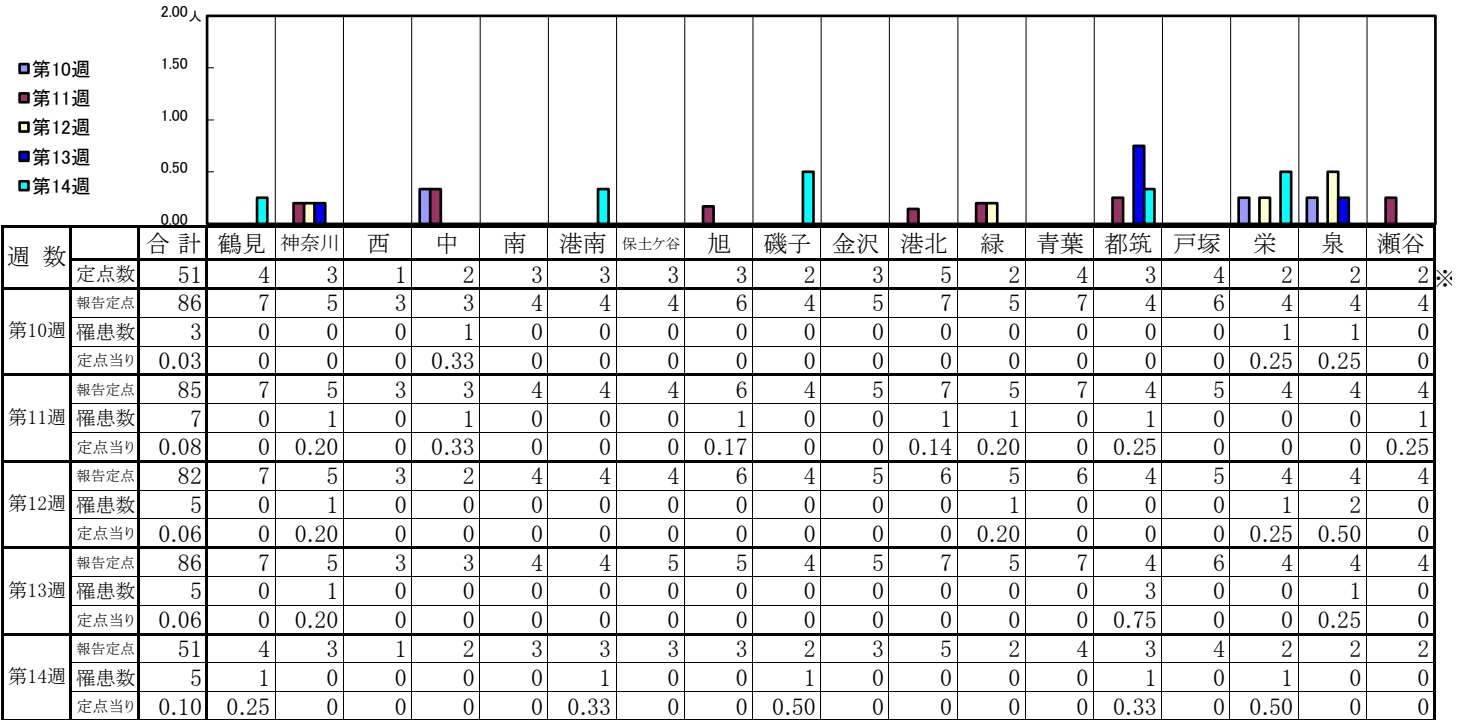
【定点当りの患者数】



<< 流行性耳下腺炎 >>

2025年3月3日 ~ 4月6日
[2025年 第10週 ~ 第14週]

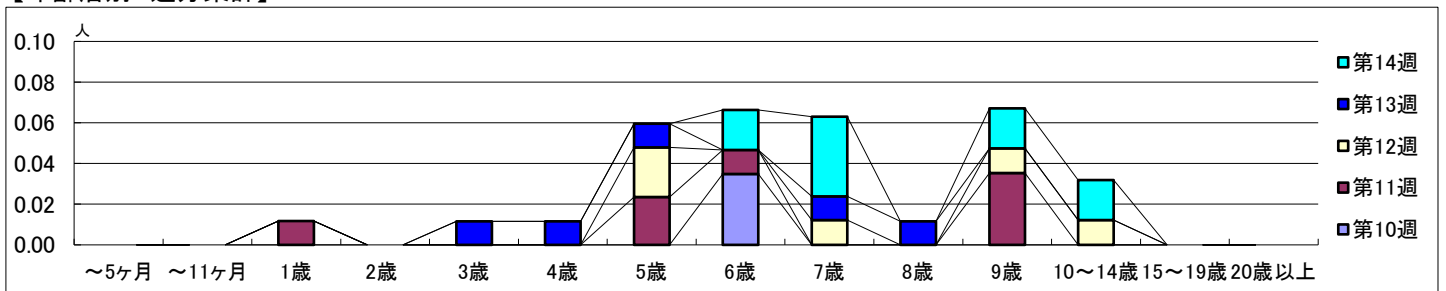
【区別・週別報告定点当り】



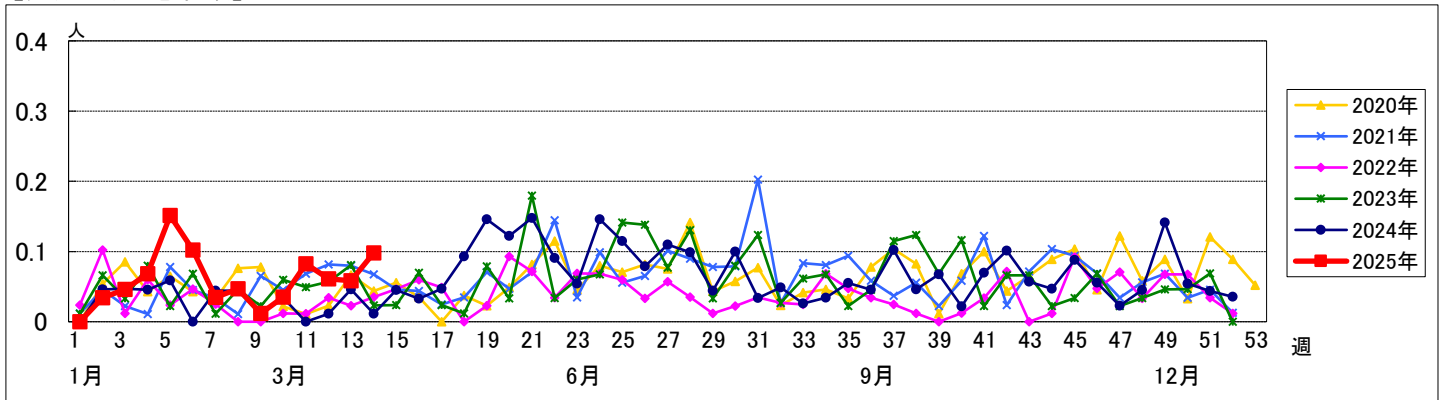
※第14週以降の定点医療機関数

週数		合計	年齢層別														
			~5ヶ月	~11ヶ月	1歳	2歳	3歳	4歳	5歳	6歳	7歳	8歳	9歳	10~14歳	15~19歳	20歳以上	
第10週	罹患数	3							3								
	定点当り	0.03							0.03								
第11週	罹患数	7			1			2	1				3				
	定点当り	0.08			0.01			0.02	0.01				0.04				
第12週	罹患数	5						2		1			1	1			
	定点当り	0.06						0.02		0.01			0.01	0.01			
第13週	罹患数	5					1	1	1		1	1					
	定点当り	0.06					0.01	0.01	0.01		0.01	0.01					
第14週	罹患数	5							1	2			1	1			
	定点当り	0.10							0.02	0.04			0.02	0.02			

【年齢層別5週分集計】



【定点当りの患者数】



<< 急性出血性結膜炎 >>

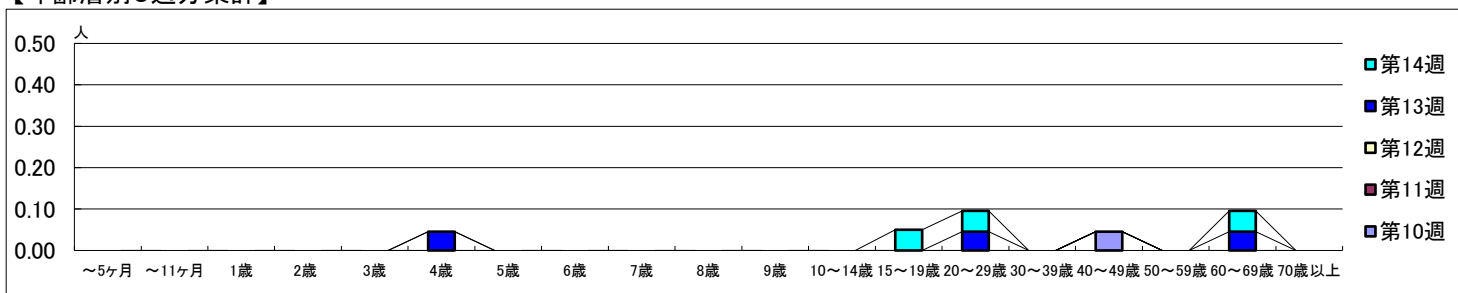
2025年3月3日 ~ 4月6日
[2025年 第10週 ~ 第14週]

【区別・週別報告定点当り】

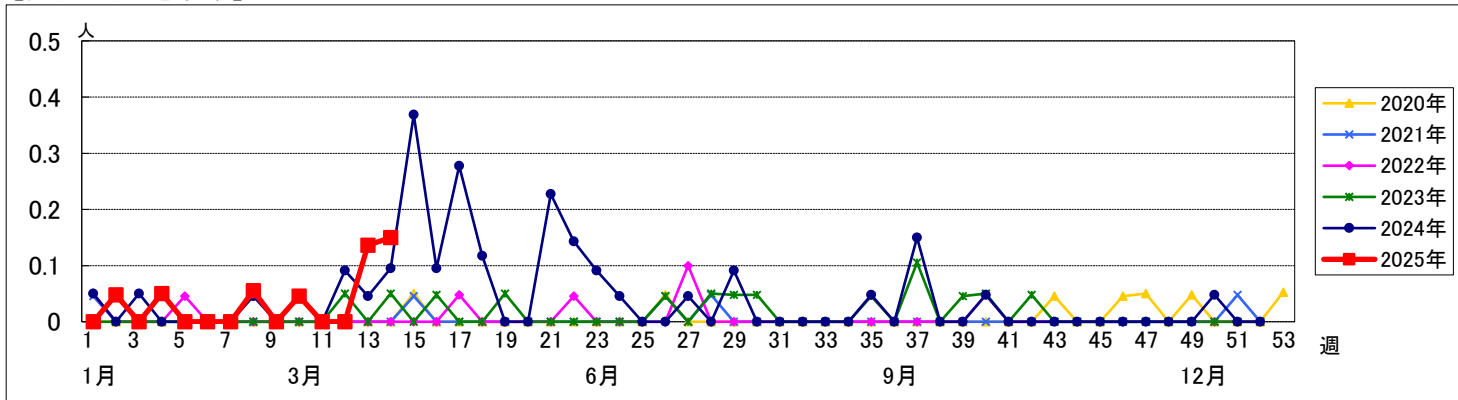
週数		合計	鶴見	神奈川	西	中	南	港南	保土ヶ谷	旭	磯子	金沢	港北	緑	青葉	都筑	戸塚	栄	泉	瀬谷
			報告定点	22	2	1	1	1	1	1	1	1	1	1	2	1	2	1	2	1
第10週	罹患数	1	0	0	0	0	0	0	1	0	0	0	0	0	0	0	0	0	0	0
	定点当り	0.05	0	0	0	0	0	0	1.00	0	0	0	0	0	0	0	0	0	0	0
第11週	報告定点	22	2	1	1	1	1	1	1	1	1	1	2	1	2	1	2	1	1	1
	罹患数	0	0	0	0	0	0	0	0	0	0	0	0	0	0	0	0	0	0	0
第12週	報告定点	21	2	1	1	1	1	1	1	1	1	1	2	1	1	1	2	1	1	1
	罹患数	0	0	0	0	0	0	0	0	0	0	0	0	0	0	0	0	0	0	0
第13週	報告定点	22	2	1	1	1	1	1	1	1	1	1	2	1	2	1	2	1	1	1
	罹患数	3	0	0	0	0	0	0	3	0	0	0	0	0	0	0	0	0	0	0
第14週	報告定点	20	2	1	1	1	1	1	1	1	1	0	2	1	2	1	1	1	1	1
	罹患数	3	0	0	0	0	0	0	3	0	0	0	0	0	0	0	0	0	0	0

週数		合計	~5ヶ月	~11ヶ月	1歳	2歳	3歳	4歳	5歳	6歳	7歳	8歳	9歳	10~14歳	15~19歳	20~29歳	30~39歳	40~49歳	50~59歳	60~69歳	70歳以上
			報告定点	22	2	1	1	1	1	1	1	1	1	1	1	2	1	2	1	2	1
第10週	罹患数	1																1			
	定点当り	0.05																0.05			
第11週	罹患数	0																			
	定点当り	0																			
第12週	罹患数	0																			
	定点当り	0																			
第13週	罹患数	3						1								1					1
	定点当り	0.14						0.05								0.05					0.05
第14週	罹患数	3													1	1					1
	定点当り	0.15													0.05	0.05					0.05

【年齢層別5週分集計】



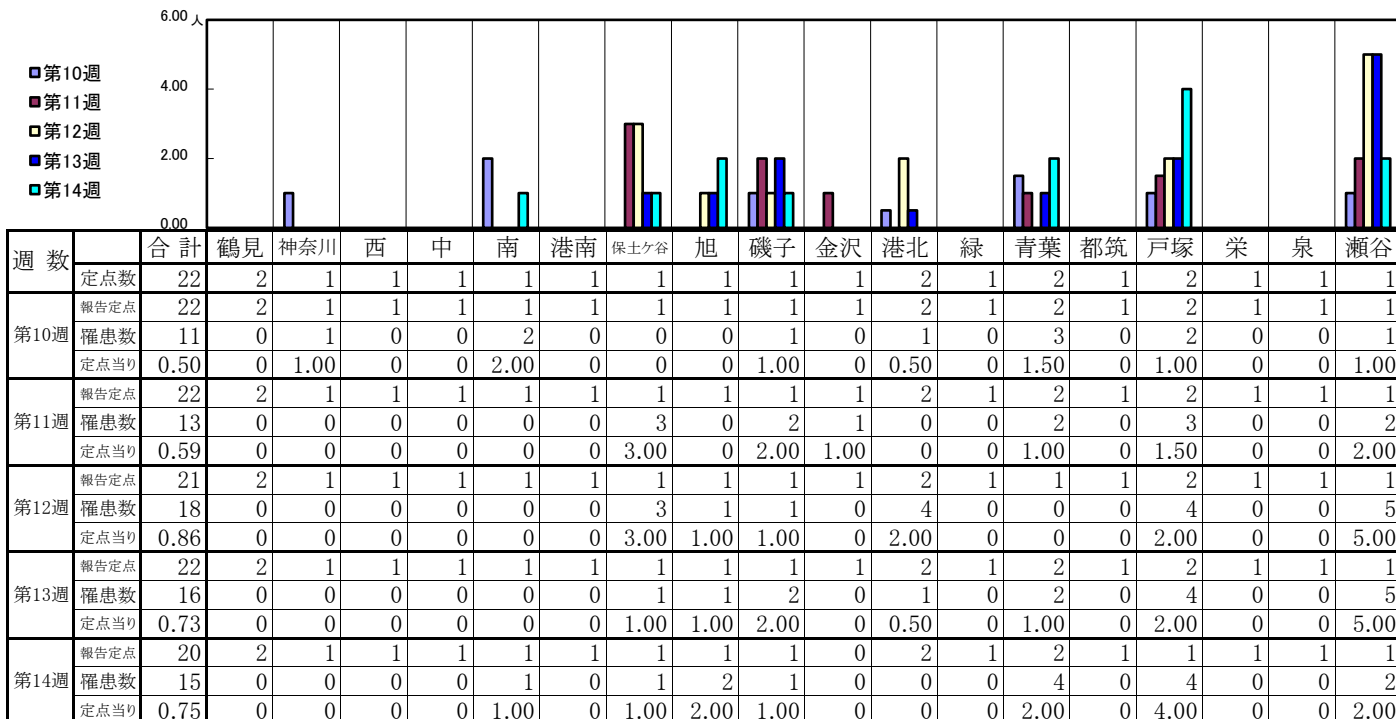
【定点当りの患者数】



<< 流行性角結膜炎 >>

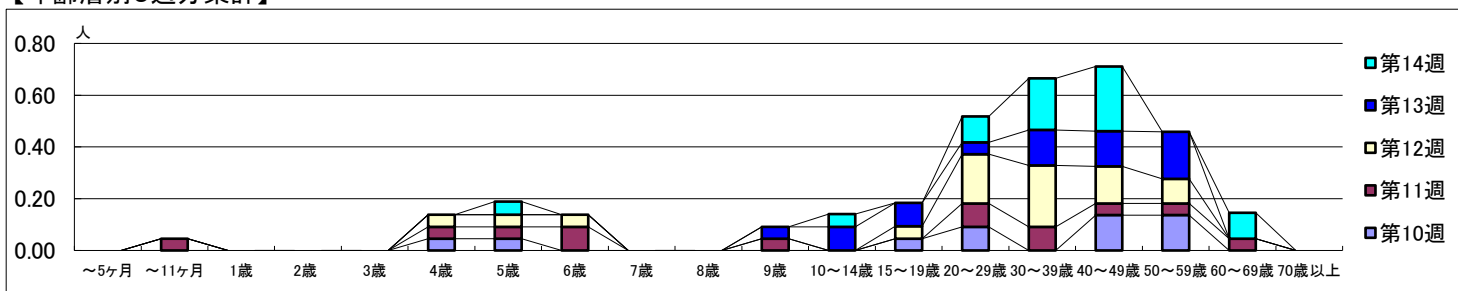
2025年3月3日 ~ 4月6日
[2025年 第10週 ~ 第14週]

【区別・週別報告定点当り】



週数		合計	~5ヶ月	~11ヶ月	1歳	2歳	3歳	4歳	5歳	6歳	7歳	8歳	9歳	10~14歳	15~19歳	20~29歳	30~39歳	40~49歳	50~59歳	60~69歳	70歳以上
			第10週	罹患数	11						1	1							1	2	
第10週	定点当り	0.50						0.05	0.05							0.05	0.09		0.14	0.14	
第11週	罹患数	13		1				1	1	2			1			2	2	1	1	1	
第11週	定点当り	0.59		0.05				0.05	0.05	0.09			0.05			0.09	0.09	0.05	0.05	0.05	
第12週	罹患数	18						1	1	1					1	4	5	3	2		
第12週	定点当り	0.86						0.05	0.05	0.05					0.05	0.19	0.24	0.14	0.10		
第13週	罹患数	16											1	2	2	1	3	3	4		
第13週	定点当り	0.73											0.05	0.09	0.09	0.05	0.14	0.14	0.18		
第14週	罹患数	15							1					1		2	4	5		2	
第14週	定点当り	0.75							0.05					0.05		0.10	0.20	0.25		0.10	

【年齢層別5週分集計】



【定点当りの患者数】

