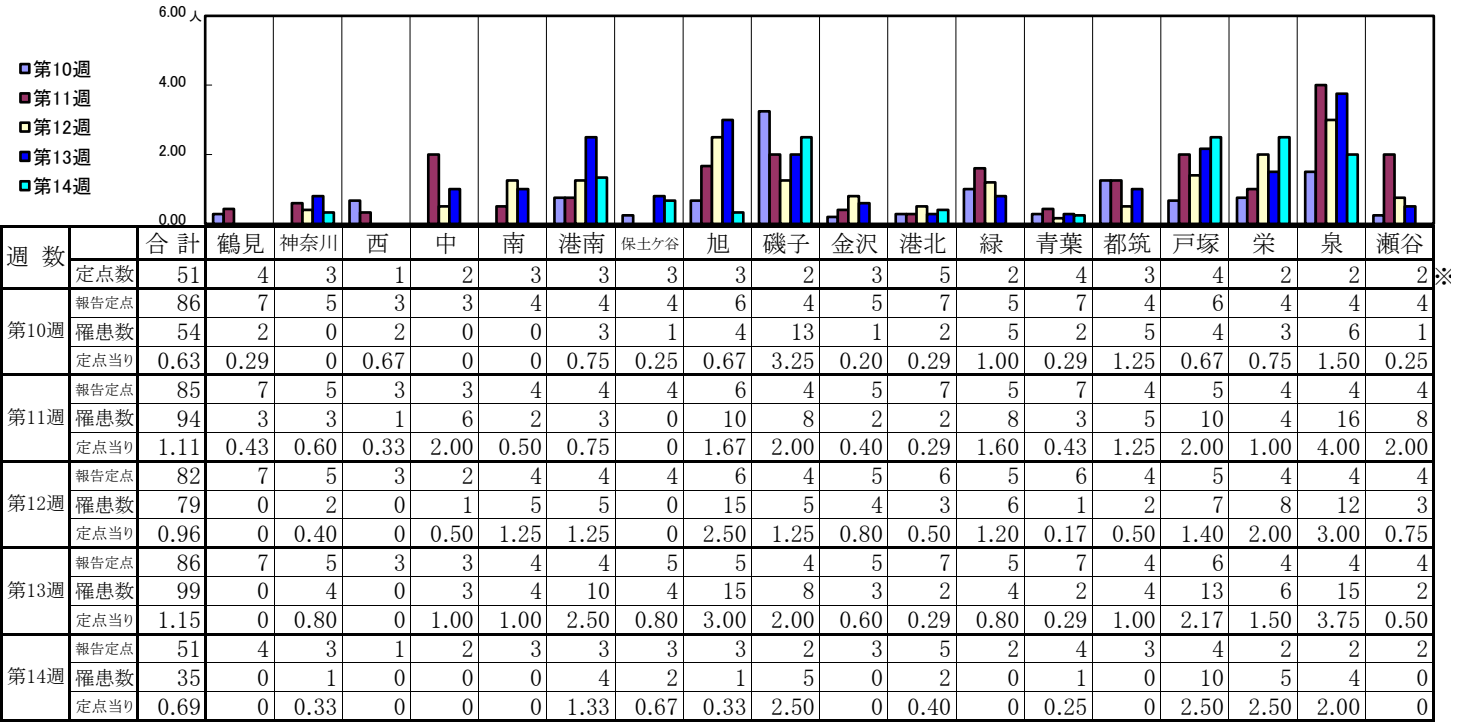


<< 伝染性紅斑 >>

2025年3月3日 ~ 4月6日
[2025年 第10週 ~ 第14週]

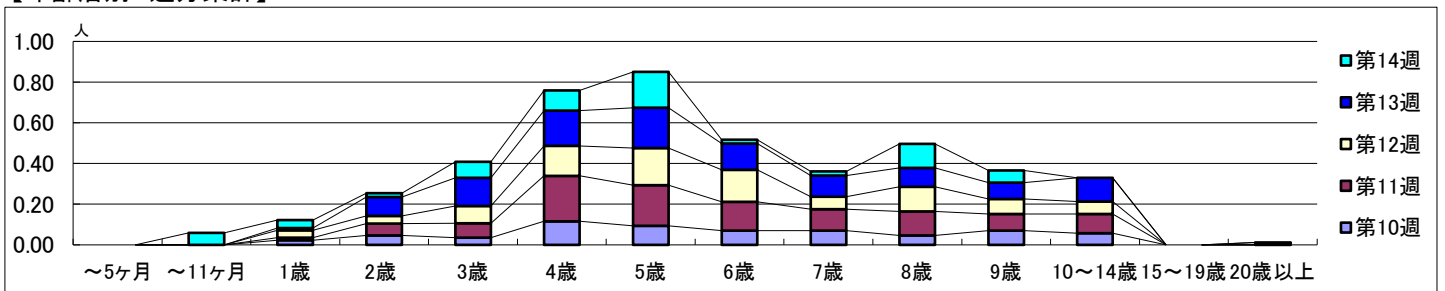
【区別・週別報告定点当り】



※第14週以降の定点医療機関数

週数		合計	年齢層別													
			~5ヶ月	~11ヶ月	1歳	2歳	3歳	4歳	5歳	6歳	7歳	8歳	9歳	10~14歳	15~19歳	20歳以上
第10週	罹患数	54			2	4	3	10	8	6	6	4	6	5		
	定点当り	0.63			0.02	0.05	0.03	0.12	0.09	0.07	0.07	0.05	0.07	0.06		
第11週	罹患数	94			1	5	6	19	17	12	9	10	7	8		
	定点当り	1.11			0.01	0.06	0.07	0.22	0.20	0.14	0.11	0.12	0.08	0.09		
第12週	罹患数	79			3	3	7	12	15	13	5	10	6	5		
	定点当り	0.96			0.04	0.04	0.09	0.15	0.18	0.16	0.06	0.12	0.07	0.06		
第13週	罹患数	99			1	8	12	15	17	11	9	8	7	10		1
	定点当り	1.15			0.01	0.09	0.14	0.17	0.20	0.13	0.10	0.09	0.08	0.12		0.01
第14週	罹患数	35		3	2	1	4	5	9	1	1	6	3			
	定点当り	0.69		0.06	0.04	0.02	0.08	0.10	0.18	0.02	0.02	0.12	0.06			

【年齢層別5週分集計】



【定点当りの患者数】

