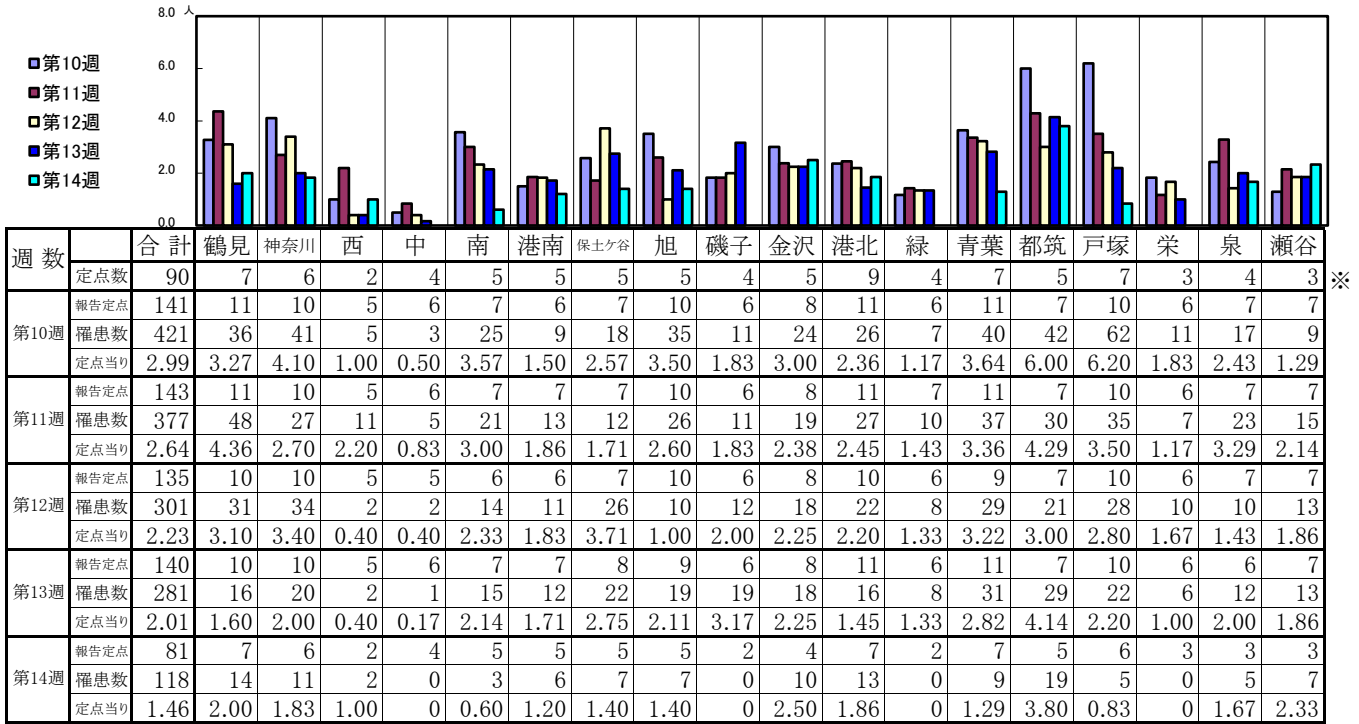


# << 新型コロナウイルス感染症(COVID-19) >>

2025年3月3日 ~ 4月6日  
[2025年 第10週 ~ 第14週]

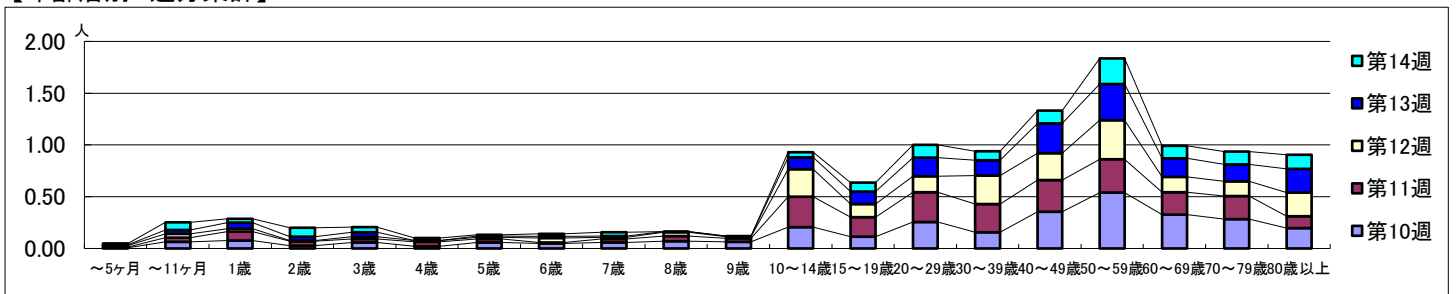
## 【区別・週別報告定点当り】



※第14週以降の定点医療機関数

週数	合計	~5ヶ月	~11ヶ月	1歳	2歳	3歳	4歳	5歳	6歳	7歳	8歳	9歳	10~14歳	15~19歳	20~29歳	30~39歳	40~49歳	50~59歳	60~69歳	70~79歳	80歳以上
第10週	罹患数 421	1	9	11	4	8	3	8	7	8	10	9	29	16	36	22	50	76	46	40	28
第10週	定点当り 2.99	0.01	0.06	0.08	0.03	0.06	0.02	0.06	0.05	0.06	0.07	0.06	0.21	0.11	0.26	0.16	0.35	0.54	0.33	0.28	0.20

## 【年齢層別5週分集計】



## 【定点当りの患者数】

