

	インフルエンザ	RSウイルス感染症	咽頭結膜熱	A群溶血性レンサ球菌咽頭炎	感染性胃腸炎	水痘	手足口病	伝染性紅斑	突発性発しん	ヘルパンギーナ	流行性耳下腺炎	急性出血性結膜炎	流行性角結膜炎
警報レベル ◎	30		3	8	20	2	5	2		6	6	1	8
終息基準値 ◎	10		1	4	12	1	2	1		2	2	0.1	4
注意報レベル ○	10					1					3		
横浜市	-	0.22	0.08	0.36	1.69	0.11	-	0.02	0.39	-	0.05	0.05	0.38
鶴見	-	-	-	-	2.43	-	-	-	0.14	-	-	-	-
神奈川	-	-	-	0.17	2.50	0.17	-	-	1.00	-	-	-	-
西	-	-	-	-	1.33	-	-	-	-	-	0.33	-	-
中	-	0.50	-	0.25	1.25	0.75	-	0.50	0.75	-	-	-	-
南	-	-	-	0.20	4.40	-	-	-	0.40	-	-	-	1.00
港南	-	0.25	0.25	-	0.50	-	-	-	-	-	-	-	-
保土ヶ谷	-	-	-	0.75	1.00	-	-	-	-	-	-	-	1.00
旭	-	-	-	-	1.60	0.20	-	-	0.20	-	-	-	-
磯子	-	0.25	-	-	1.00	-	-	-	0.50	-	-	-	2.00
金沢	-	1.80	-	0.20	0.40	0.20	-	-	0.40	-	-	-	-
港北	-	0.71	0.57	0.43	2.57	-	-	-	0.29	-	-	-	-
緑	-	-	-	2.00	2.20	0.20	-	-	0.80	-	-	-	-
青葉	-	-	0.25	0.25	0.75	-	-	-	-	-	0.25	0.50	1.00
都筑	-	-	-	-	0.67	-	-	-	0.33	-	0.67	-	2.00
戸塚	-	-	0.17	0.50	0.83	-	-	-	0.67	-	-	-	-
栄	-	-	-	-	0.67	-	-	-	-	-	-	-	-
泉	-	-	-	1.00	3.00	0.50	-	-	0.25	-	-	-	-
瀬谷	-	-	-	0.50	1.00	-	-	-	0.75	-	-	-	-

(-: 定点当たり0.00) (…: 未報告)

- ◎ 報告定点当たりの値が警報レベル もしくは警報レベル継続中です
- 報告定点当たりの値が注意報レベルに達しています

(この数字は集計時点のもので、翌週以降変動することもあります)

<< インフルエンザ >>

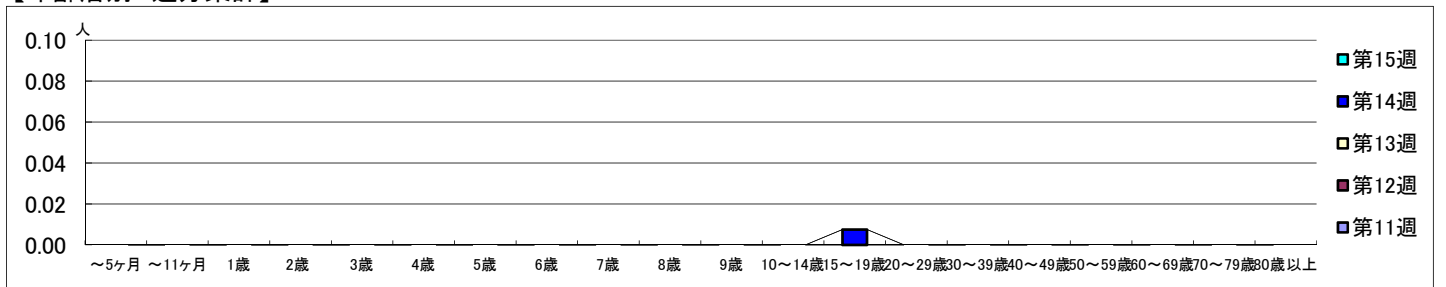
2021年3月15日 ~ 4月18日
[2021年 第11週 ~ 第15週]

【区別・週別報告定点当り】

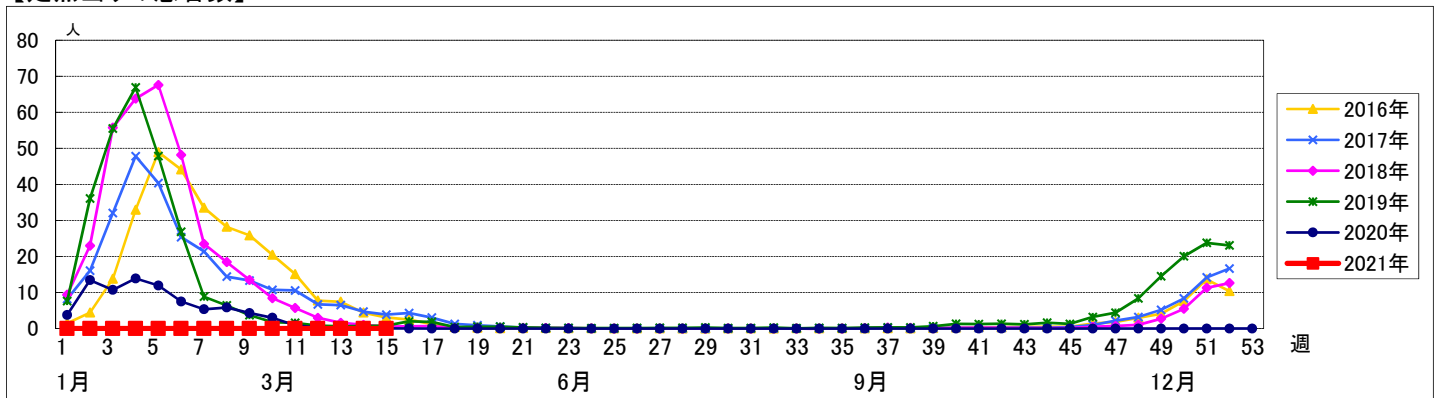
週数	合計	鶴見	神奈川	西	中	南	港南	保土ヶ谷	旭	磯子	金沢	港北	緑	青葉	都筑	戸塚	栄	泉	瀬谷
第11週	153	11	10	5	7	8	8	8	10	7	8	13	8	11	8	11	6	7	7
報告定点	137	10	8	4	6	7	8	8	9	7	8	12	6	9	7	10	6	6	6
罹患数	0	0	0	0	0	0	0	0	0	0	0	0	0	0	0	0	0	0	0
定点当り	0	0	0	0	0	0	0	0	0	0	0	0	0	0	0	0	0	0	0
第12週	137	9	9	5	5	6	7	7	10	6	8	12	6	11	7	11	5	7	6
報告定点	137	9	9	5	5	6	7	7	10	6	8	12	6	11	7	11	5	7	6
罹患数	0	0	0	0	0	0	0	0	0	0	0	0	0	0	0	0	0	0	0
定点当り	0	0	0	0	0	0	0	0	0	0	0	0	0	0	0	0	0	0	0
第13週	139	10	8	5	5	7	7	7	10	7	8	12	6	11	7	9	6	7	7
報告定点	139	10	8	5	5	7	7	7	10	7	8	12	6	11	7	9	6	7	7
罹患数	0	0	0	0	0	0	0	0	0	0	0	0	0	0	0	0	0	0	0
定点当り	0	0	0	0	0	0	0	0	0	0	0	0	0	0	0	0	0	0	0
第14週	133	9	8	5	6	6	8	7	9	7	6	12	6	10	7	10	5	5	7
報告定点	133	9	8	5	6	6	8	7	9	7	6	12	6	10	7	10	5	5	7
罹患数	1	0	0	0	0	0	0	0	1	0	0	0	0	0	0	0	0	0	0
定点当り	0.01	0	0	0	0	0	0	0	0.11	0	0	0	0	0	0	0	0	0	0
第15週	132	9	8	5	6	7	7	7	9	7	8	11	6	8	6	9	5	7	7
報告定点	132	9	8	5	6	7	7	7	9	7	8	11	6	8	6	9	5	7	7
罹患数	0	0	0	0	0	0	0	0	0	0	0	0	0	0	0	0	0	0	0
定点当り	0	0	0	0	0	0	0	0	0	0	0	0	0	0	0	0	0	0	0

週数	合計	~5ヶ月	~11ヶ月	1歳	2歳	3歳	4歳	5歳	6歳	7歳	8歳	9歳	10~14歳	15~19歳	20~29歳	30~39歳	40~49歳	50~59歳	60~69歳	70~79歳	80歳以上	
第11週	0																					
報告定点	0																					
第12週	0																					
報告定点	0																					
第13週	0																					
報告定点	0																					
第14週	1														1							
報告定点	1														1							
定点当り	0.01													0.01								
第15週	0																					
報告定点	0																					
定点当り	0																					

【年齢層別5週分集計】



【定点当りの患者数】



<< RSウイルス感染症 >>

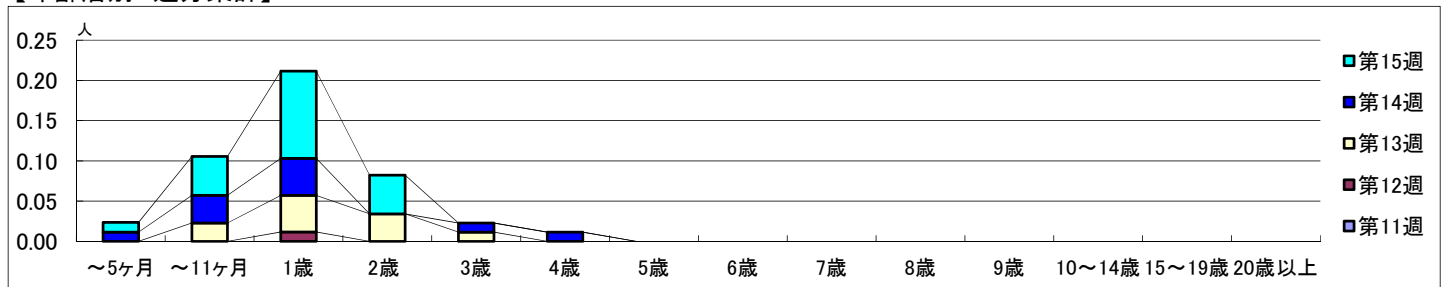
2021年3月15日 ~ 4月18日
[2021年 第11週 ~ 第15週]

【区別・週別報告定点当り】

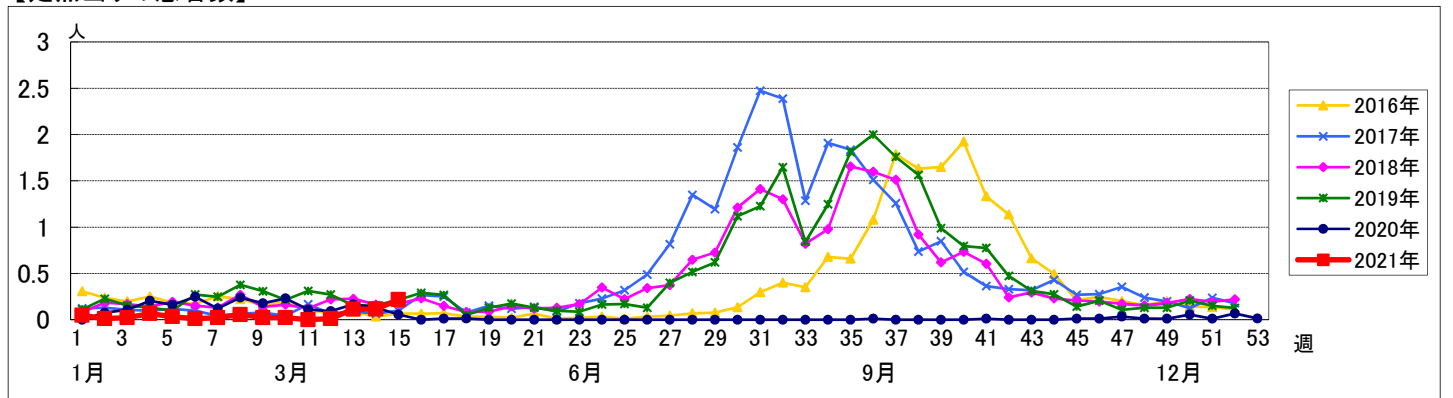
週 数		区別																		
		合計	鶴見	神奈川	西	中	南	港南	保土ヶ谷	旭	磯子	金沢	港北	緑	青葉	都筑	戸塚	栄	泉	瀬谷
第11週	定点数	94	7	6	3	4	5	5	5	6	4	5	8	5	7	5	7	4	4	4
	報告定点	88	7	6	3	4	5	5	4	5	4	5	7	5	6	4	6	4	4	4
	罹患数	0	0	0	0	0	0	0	0	0	0	0	0	0	0	0	0	0	0	0
	定点当り	0	0	0	0	0	0	0	0	0	0	0	0	0	0	0	0	0	0	0
第12週	報告定点	86	7	6	3	4	4	3	3	6	3	5	7	5	7	5	7	3	4	4
	罹患数	1	0	0	0	0	0	0	0	0	0	1	0	0	0	0	0	0	0	0
	定点当り	0.01	0	0	0	0	0	0	0	0	0	0.20	0	0	0	0	0	0	0	0
	報告定点	88	7	5	3	4	4	4	4	6	4	5	7	5	7	4	7	4	4	4
第13週	罹患数	10	1	0	0	1	0	0	0	0	2	5	0	1	0	0	0	0	0	0
	定点当り	0.11	0.14	0	0	0.25	0	0	0	0	0.50	1.00	0	0.20	0	0	0	0	0	0
	報告定点	87	7	6	3	4	4	5	4	5	4	5	7	5	6	4	7	3	4	4
	罹患数	10	1	0	0	1	1	0	0	0	1	4	1	0	0	0	1	0	0	0
第14週	報告定点	83	7	6	3	4	5	4	4	5	4	5	7	5	4	3	6	3	4	4
	罹患数	18	0	0	0	2	0	1	0	0	1	9	5	0	0	0	0	0	0	0
	定点当り	0.22	0	0	0	0.50	0	0.25	0	0	0.25	1.80	0.71	0	0	0	0	0	0	0
	報告定点	87	7	6	3	4	4	5	4	5	4	5	7	5	6	4	7	3	4	4
第15週	罹患数	18	0	0	0	2	0	1	0	0	1	9	5	0	0	0	0	0	0	0
	定点当り	0.22	0	0	0	0.50	0	0.25	0	0	0.25	1.80	0.71	0	0	0	0	0	0	0
	報告定点	83	7	6	3	4	5	4	4	5	4	5	7	5	4	3	6	3	4	4
	罹患数	18	0	0	0	2	0	1	0	0	1	9	5	0	0	0	0	0	0	0
第15週	定点当り	0.22	0	0	0	0.50	0	0.25	0	0	0.25	1.80	0.71	0	0	0	0	0	0	0

週 数		合計	年齢層別																	
			~5ヶ月	~11ヶ月	1歳	2歳	3歳	4歳	5歳	6歳	7歳	8歳	9歳	10~14歳	15~19歳	20歳以上				
第11週	罹患数	0																		
	定点当り	0																		
第12週	罹患数	1			1															
	定点当り	0.01			0.01															
第13週	罹患数	10		2	4	3	1													
	定点当り	0.11		0.02	0.05	0.03	0.01													
第14週	罹患数	10	1	3	4		1	1												
	定点当り	0.11	0.01	0.03	0.05		0.01	0.01												
第15週	罹患数	18	1	4	9	4														
	定点当り	0.22	0.01	0.05	0.11	0.05														

【年齢層別5週分集計】



【定点当りの患者数】



<< 咽頭結膜熱 >>

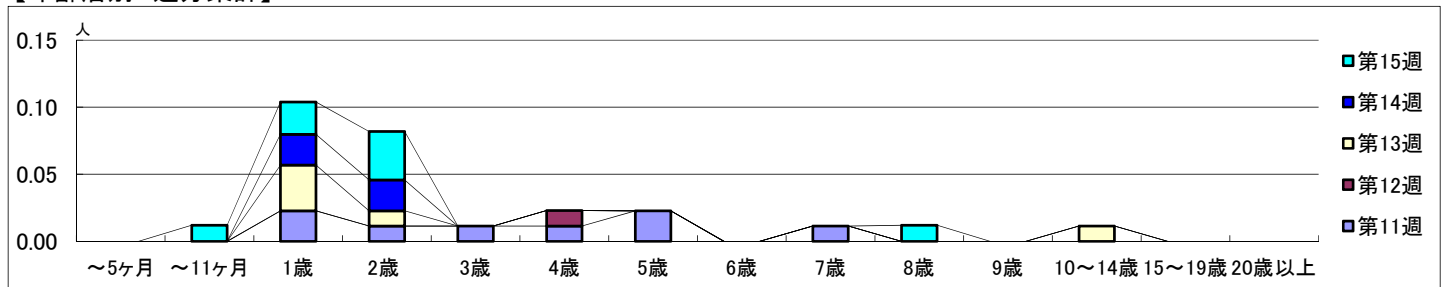
2021年3月15日 ~ 4月18日
[2021年 第11週 ~ 第15週]

【区別・週別報告定点当り】

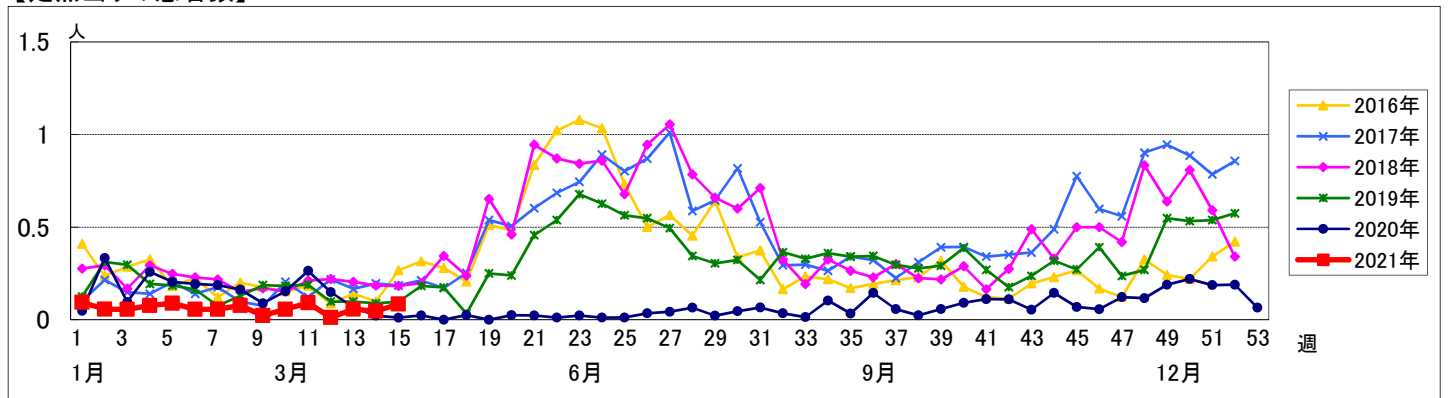
週数		合計	鶴見	神奈川	西	中	南	港南	保土ヶ谷	旭	磯子	金沢	港北	緑	青葉	都筑	戸塚	栄	泉	瀬谷
第11週	定点数	94	7	6	3	4	5	5	5	6	4	5	8	5	7	5	7	4	4	4
	報告定点	88	7	6	3	4	5	5	4	5	4	5	7	5	6	4	6	4	4	4
	罹患数	8	0	1	0	0	0	1	0	0	0	3	1	1	0	0	1	0	0	0
	定点当り	0.09	0	0.17	0	0	0	0.20	0	0	0	0.60	0.14	0.20	0	0	0.17	0	0	0
第12週	報告定点	86	7	6	3	4	4	3	3	6	3	5	7	5	7	5	7	3	4	4
	罹患数	1	0	0	0	0	0	1	0	0	0	0	0	0	0	0	0	0	0	0
	定点当り	0.01	0	0	0	0	0	0.33	0	0	0	0	0	0	0	0	0	0	0	0
	報告定点	88	7	5	3	4	4	4	4	6	4	5	7	5	7	4	7	4	4	4
第13週	報告定点	88	7	5	3	4	4	4	4	6	4	5	7	5	7	4	7	4	4	4
	罹患数	5	1	0	0	0	0	3	0	0	0	0	1	0	0	0	0	0	0	0
	定点当り	0.06	0.14	0	0	0	0	0.75	0	0	0	0	0.14	0	0	0	0	0	0	0
	報告定点	87	7	6	3	4	4	5	4	5	4	5	7	5	6	4	7	3	4	4
第14週	報告定点	87	7	6	3	4	4	5	4	5	4	5	7	5	6	4	7	3	4	4
	罹患数	4	0	0	0	0	0	2	0	0	0	0	2	0	0	0	0	0	0	0
	定点当り	0.05	0	0	0	0	0	0.40	0	0	0	0	0.29	0	0	0	0	0	0	0
	報告定点	83	7	6	3	4	5	4	4	5	4	5	7	5	4	3	6	3	4	4
第15週	報告定点	83	7	6	3	4	5	4	4	5	4	5	7	5	4	3	6	3	4	4
	罹患数	7	0	0	0	0	0	1	0	0	0	0	4	0	1	0	1	0	0	0
	定点当り	0.08	0	0	0	0	0	0.25	0	0	0	0	0.57	0	0.25	0	0.17	0	0	0

週数		合計	~5ヶ月	~11ヶ月	1歳	2歳	3歳	4歳	5歳	6歳	7歳	8歳	9歳	10~14歳	15~19歳	20歳以上
第11週	罹患数	8			2	1	1	1	2		1					
	定点当り	0.09			0.02	0.01	0.01	0.01	0.02		0.01					
第12週	罹患数	1						1								
	定点当り	0.01						0.01								
第13週	罹患数	5			3	1							1			
	定点当り	0.06			0.03	0.01							0.01			
第14週	罹患数	4			2	2										
	定点当り	0.05			0.02	0.02										
第15週	罹患数	7		1	2	3						1				
	定点当り	0.08		0.01	0.02	0.04						0.01				

【年齢層別5週分集計】



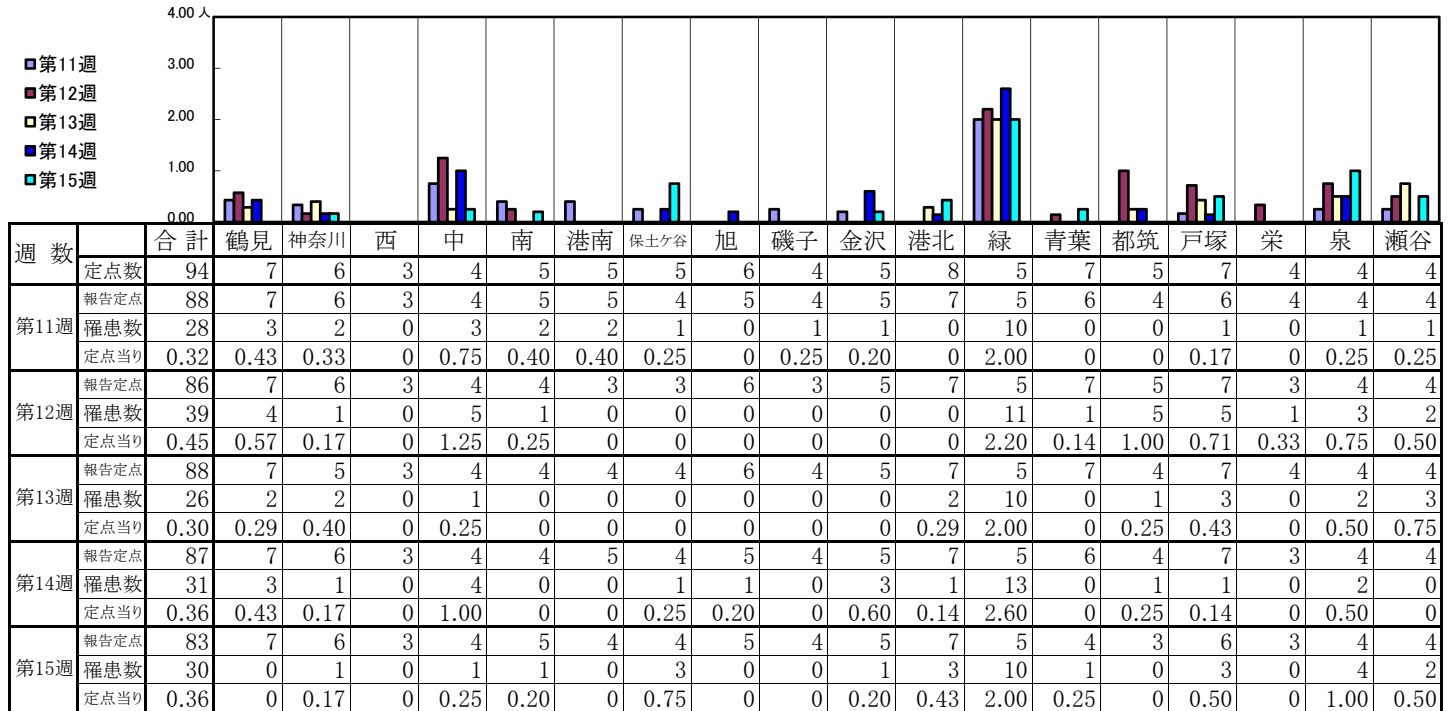
【定点当りの患者数】



<< A群溶血性レンサ球菌咽頭炎 >>

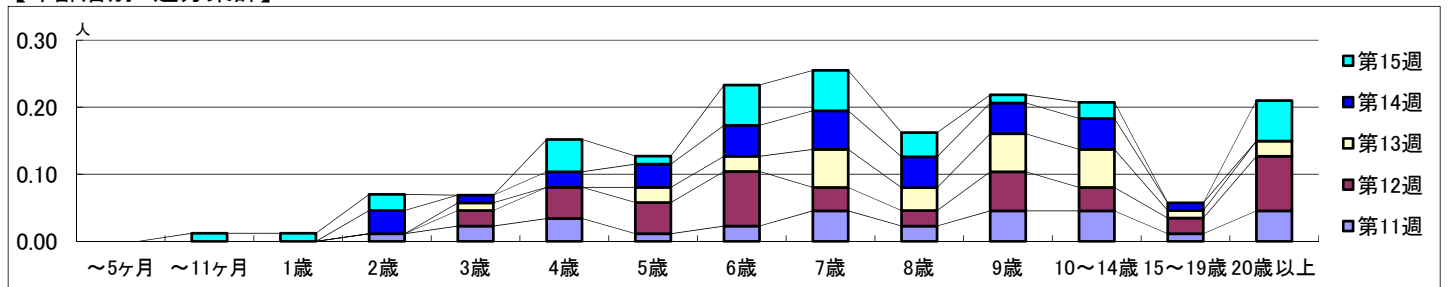
2021年3月15日 ~ 4月18日
[2021年 第11週 ~ 第15週]

【区別・週別報告定点当り】

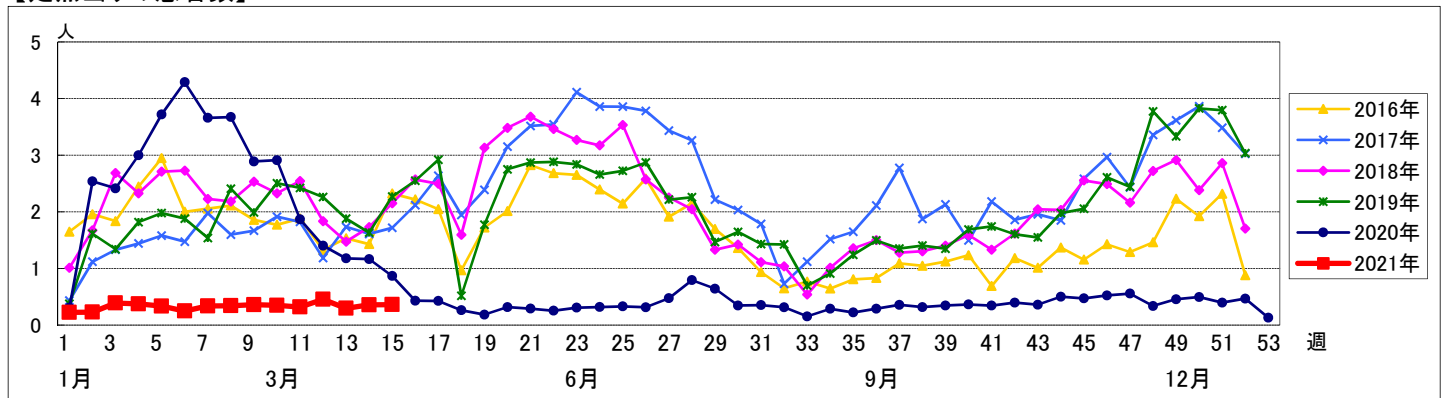


週数	合計	~5ヶ月	~11ヶ月	1歳	2歳	3歳	4歳	5歳	6歳	7歳	8歳	9歳	10~14歳	15~19歳	20歳以上
第11週	28				1	2	3	1	2	4	2	4	4	1	4
第12週	39					2	4	4	7	3	2	5	3	2	7
第13週	26					1		2	2	5	3	5	5	1	2
第14週	31				3	1	2	3	4	5	4	4	4	1	
第15週	30		1	1	2		4	1	5	5	3	1	2		5

【年齢層別5週分集計】



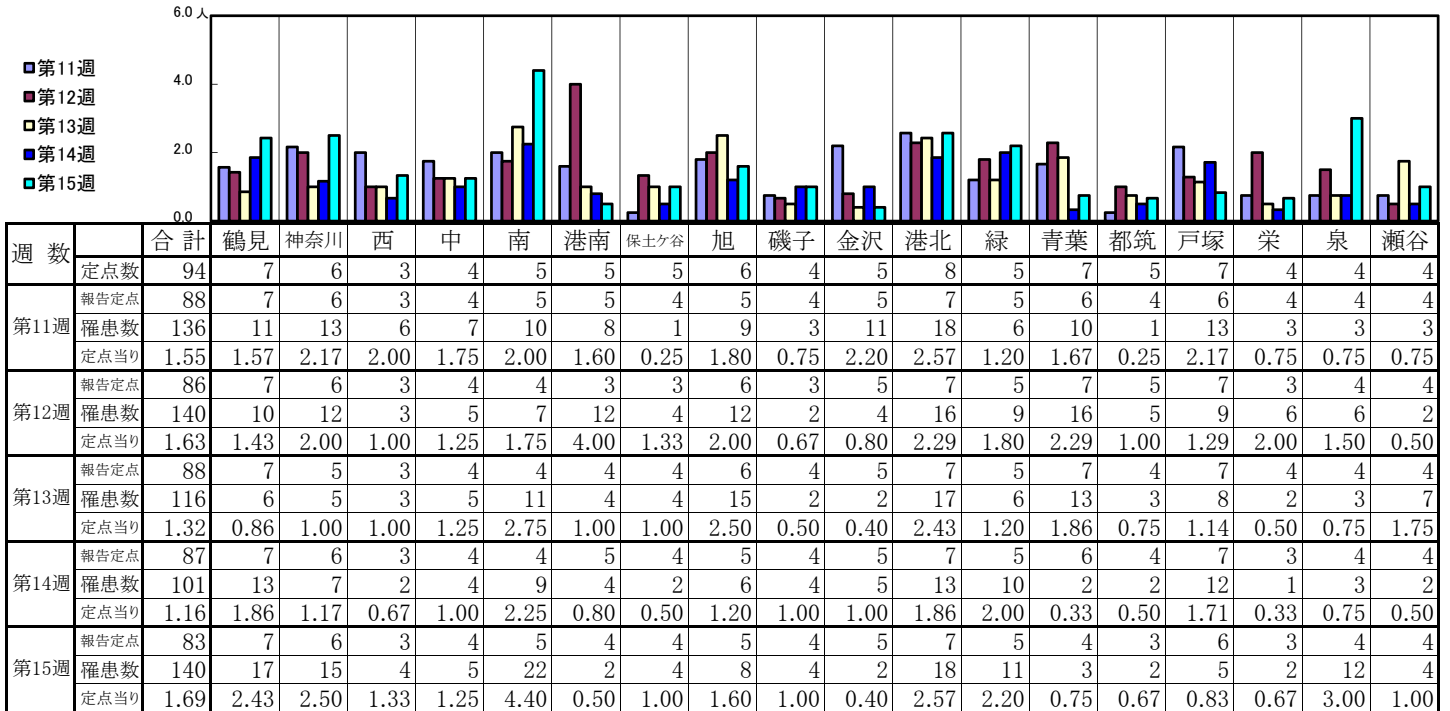
【定点当りの患者数】



<< 感染性胃腸炎 >>

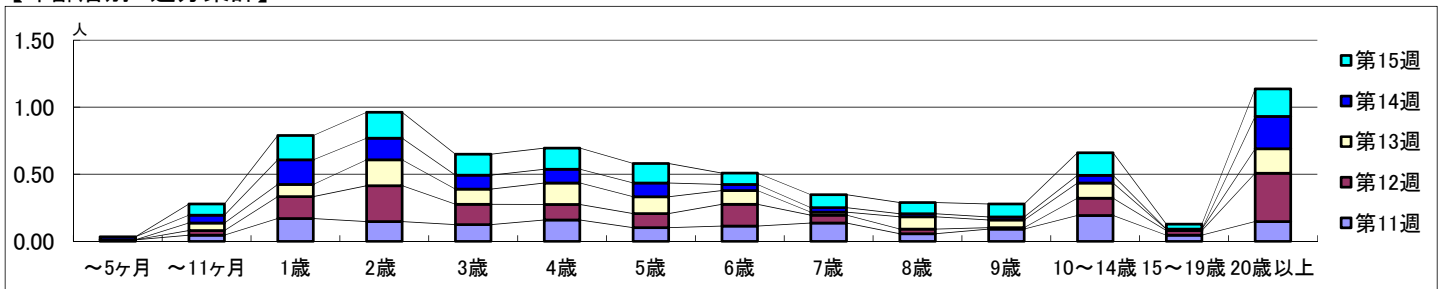
2021年3月15日 ~ 4月18日
[2021年 第11週 ~ 第15週]

【区別・週別報告定点当り】

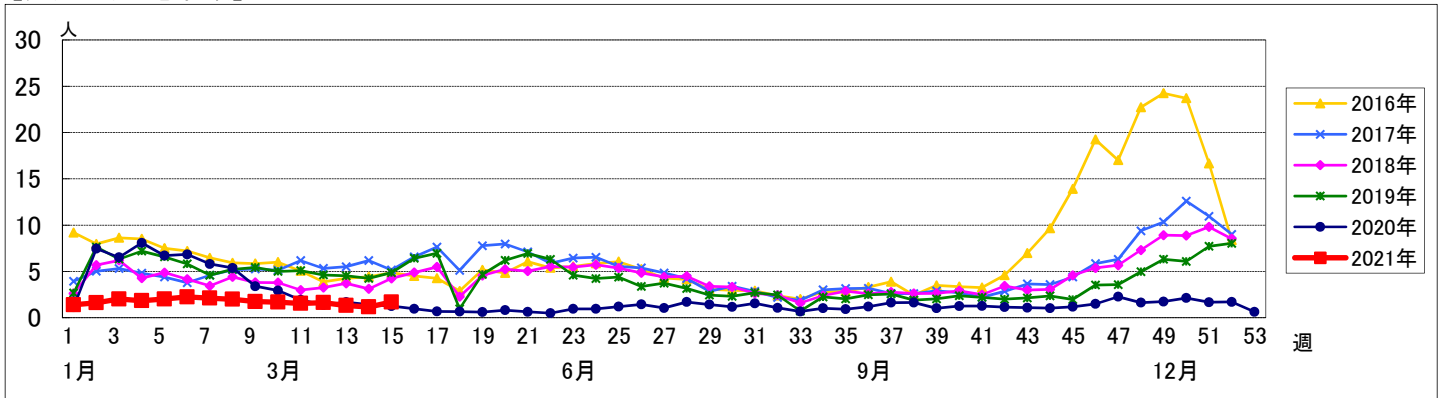


週数		合計	~5ヶ月	~11ヶ月	1歳	2歳	3歳	4歳	5歳	6歳	7歳	8歳	9歳	10~14歳	15~19歳	20歳以上
第11週	罹患数	136	1	4	15	13	11	14	9	10	12	5	8	17	4	13
第11週	定点当り	1.55	0.01	0.05	0.17	0.15	0.13	0.16	0.10	0.11	0.14	0.06	0.09	0.19	0.05	0.15
第12週	罹患数	140		3	14	23	13	10	9	14	5	3	1	11	3	31
第12週	定点当り	1.63		0.03	0.16	0.27	0.15	0.12	0.10	0.16	0.06	0.03	0.01	0.13	0.03	0.36
第13週	罹患数	116		5	8	17	10	14	11	9	2	8	5	10	1	16
第13週	定点当り	1.32		0.06	0.09	0.19	0.11	0.16	0.13	0.10	0.02	0.09	0.06	0.11	0.01	0.18
第14週	罹患数	101	2	5	16	14	9	9	9	4	3	2	2	5		21
第14週	定点当り	1.16	0.02	0.06	0.18	0.16	0.10	0.10	0.10	0.05	0.03	0.02	0.02	0.06		0.24
第15週	罹患数	140		7	15	16	13	13	12	7	8	7	8	14	3	17
第15週	定点当り	1.69		0.08	0.18	0.19	0.16	0.16	0.14	0.08	0.10	0.08	0.10	0.17	0.04	0.20

【年齢層別5週分集計】



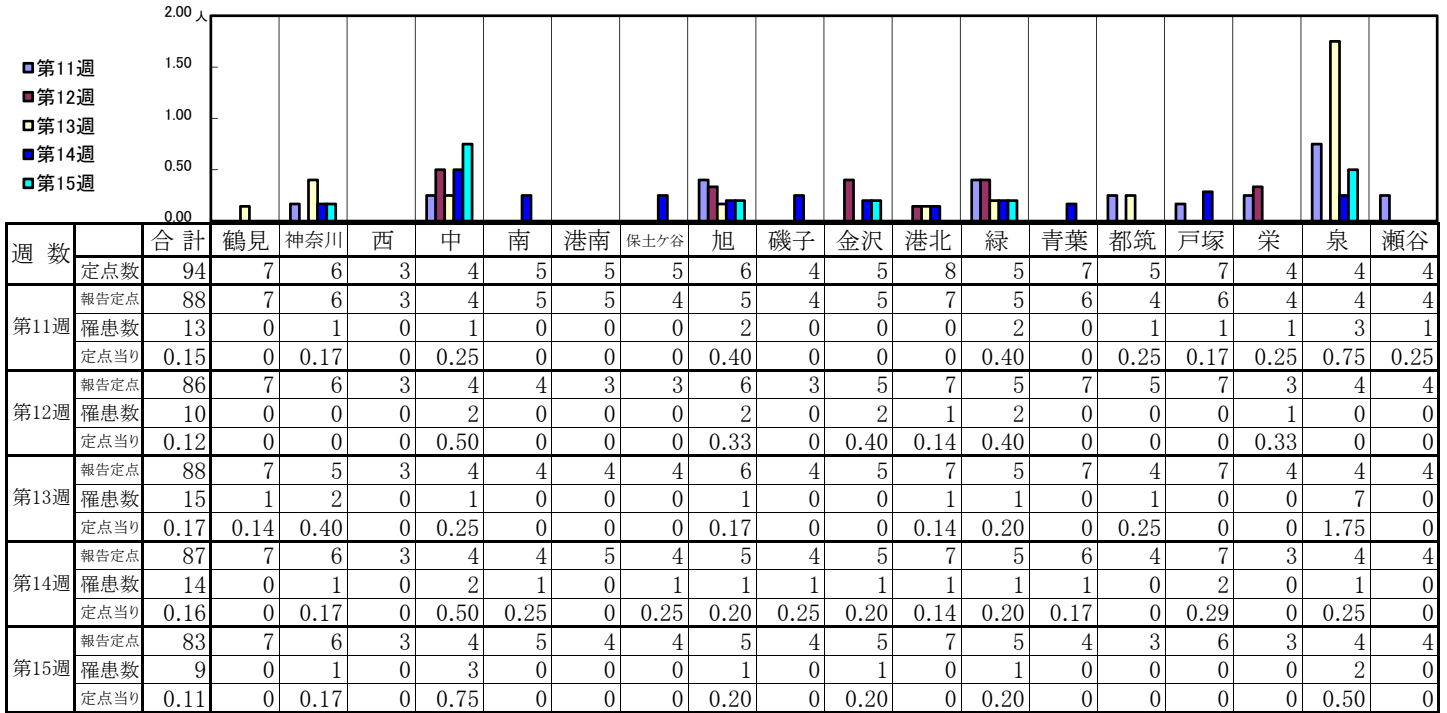
【定点当りの患者数】



<< 水痘 >>

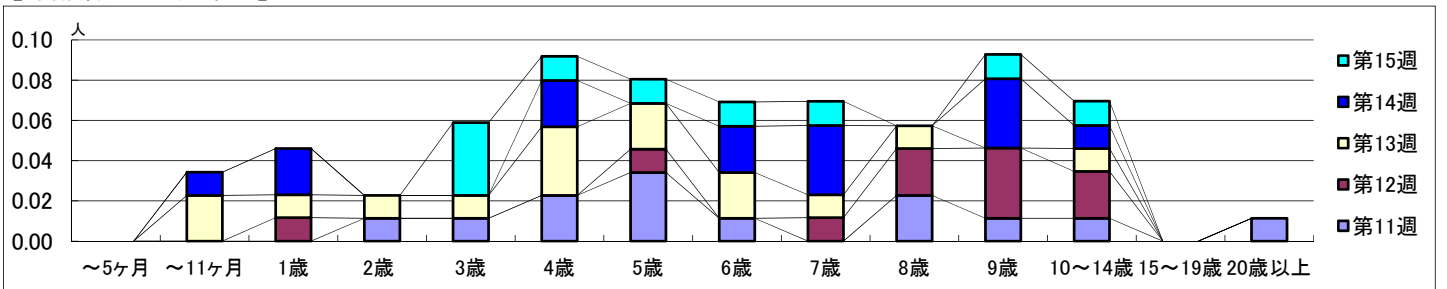
2021年3月15日 ~ 4月18日
[2021年 第11週 ~ 第15週]

【区別・週別報告定点当り】

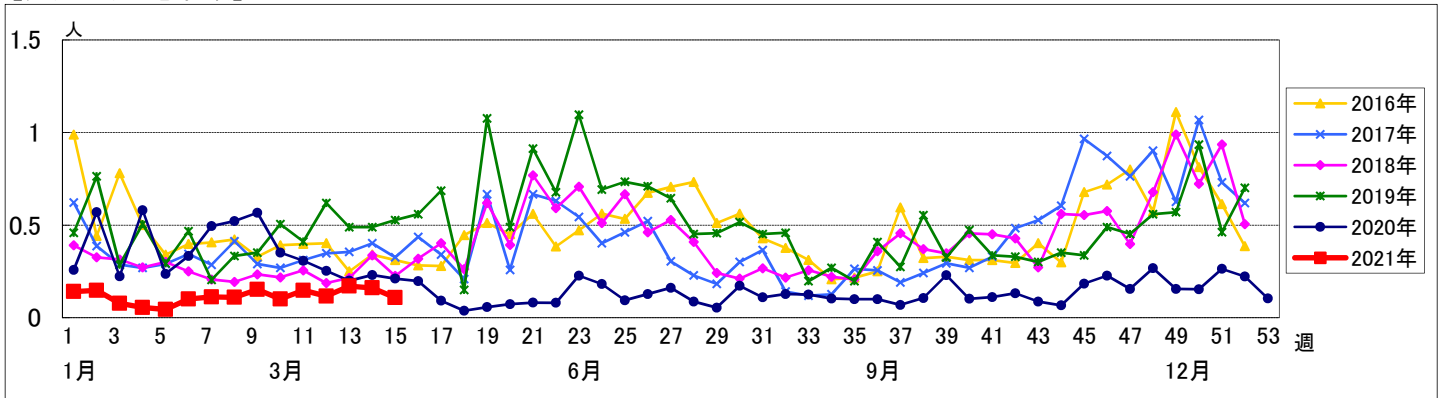


週数	合計	~5ヶ月	~11ヶ月	1歳	2歳	3歳	4歳	5歳	6歳	7歳	8歳	9歳	10~14歳	15~19歳	20歳以上
第11週	罹患数 13 定点当り 0.15				1	1	2	3	1		2	1	1		1
第12週	罹患数 10 定点当り 0.12			1				1		1	2	3	2		
第13週	罹患数 15 定点当り 0.17		2	1	1	1	3	2	2	1	1		1		
第14週	罹患数 14 定点当り 0.16		1	2			2		2	3		3	1		
第15週	罹患数 9 定点当り 0.11					3	1	1	1	1		1	1		

【年齢層別5週分集計】



【定点当りの患者数】



<< 手足口病 >>

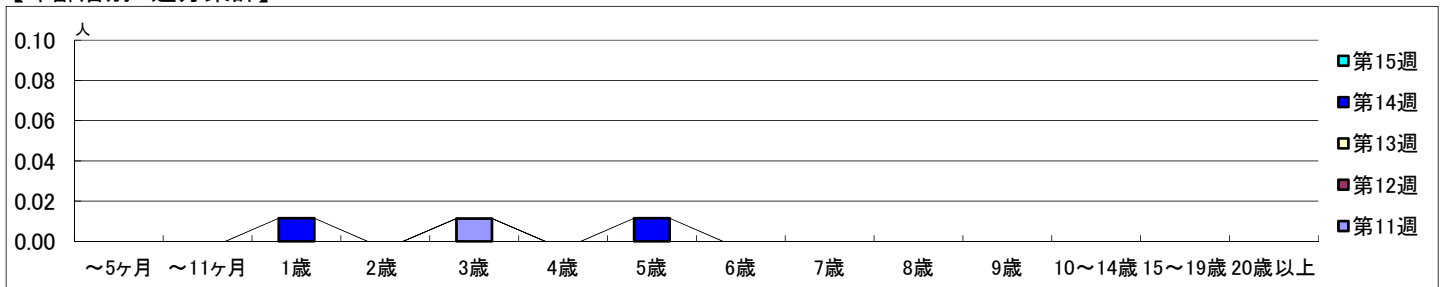
2021年3月15日 ~ 4月18日
[2021年 第11週 ~ 第15週]

【区別・週別報告定点当り】

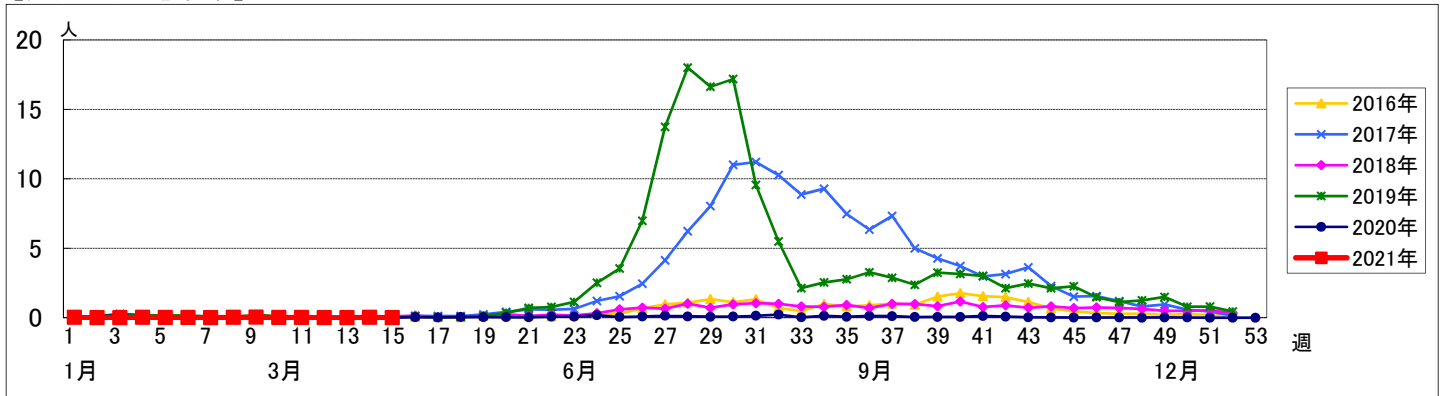
週数		区別																		
		合計	鶴見	神奈川	西	中	南	港南	保土ヶ谷	旭	磯子	金沢	港北	緑	青葉	都筑	戸塚	栄	泉	瀬谷
第11週	定点数	94	7	6	3	4	5	5	5	6	4	5	8	5	7	5	7	4	4	4
	報告定点	88	7	6	3	4	5	5	4	5	4	5	7	5	6	4	6	4	4	4
	罹患数	1	0	0	0	0	0	0	0	0	0	0	0	0	0	0	0	0	1	0
	定点当り	0.01	0	0	0	0	0	0	0	0	0	0	0	0	0	0	0	0	0.25	0
第12週	報告定点	86	7	6	3	4	4	3	3	6	3	5	7	5	7	5	7	3	4	4
	罹患数	0	0	0	0	0	0	0	0	0	0	0	0	0	0	0	0	0	0	0
	定点当り	0	0	0	0	0	0	0	0	0	0	0	0	0	0	0	0	0	0	0
	報告定点	88	7	5	3	4	4	4	4	6	4	5	7	5	7	4	7	4	4	4
第13週	報告定点	88	7	5	3	4	4	4	4	6	4	5	7	5	7	4	7	4	4	4
	罹患数	0	0	0	0	0	0	0	0	0	0	0	0	0	0	0	0	0	0	0
	定点当り	0	0	0	0	0	0	0	0	0	0	0	0	0	0	0	0	0	0	0
	報告定点	87	7	6	3	4	4	5	4	5	4	5	7	5	6	4	7	3	4	4
第14週	報告定点	87	7	6	3	4	4	5	4	5	4	5	7	5	6	4	7	3	4	4
	罹患数	2	0	1	0	0	0	0	0	0	1	0	0	0	0	0	0	0	0	0
	定点当り	0.02	0	0.17	0	0	0	0	0	0	0.25	0	0	0	0	0	0	0	0	0
	報告定点	83	7	6	3	4	5	4	4	5	4	5	7	5	4	3	6	3	4	4
第15週	報告定点	83	7	6	3	4	5	4	4	5	4	5	7	5	4	3	6	3	4	4
	罹患数	0	0	0	0	0	0	0	0	0	0	0	0	0	0	0	0	0	0	0
	定点当り	0	0	0	0	0	0	0	0	0	0	0	0	0	0	0	0	0	0	0

週数		合計	~5ヶ月	~11ヶ月	1歳	2歳	3歳	4歳	5歳	6歳	7歳	8歳	9歳	10~14歳	15~19歳	20歳以上
第11週	罹患数	1					1									
	定点当り	0.01					0.01									
第12週	罹患数	0														
	定点当り	0														
第13週	罹患数	0														
	定点当り	0														
第14週	罹患数	2			1				1							
	定点当り	0.02			0.01				0.01							
第15週	罹患数	0														
	定点当り	0														

【年齢層別5週分集計】



【定点当りの患者数】



<< 伝染性紅斑 >>

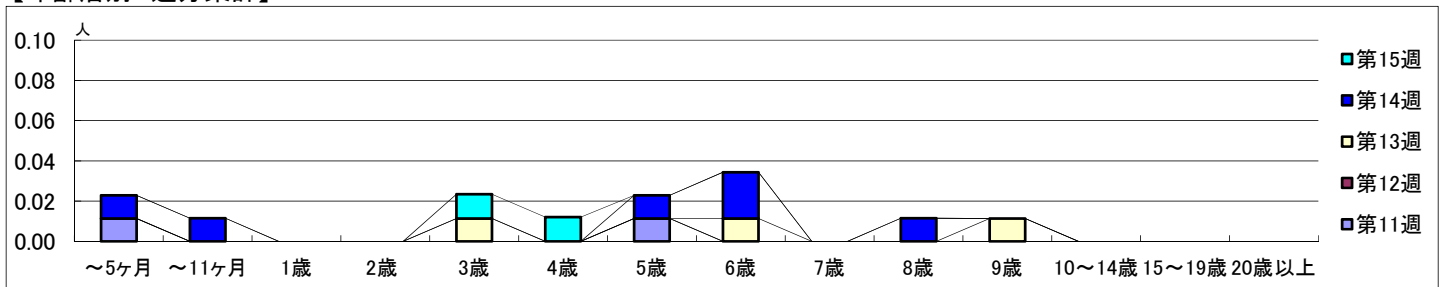
2021年3月15日 ~ 4月18日
[2021年 第11週 ~ 第15週]

【区別・週別報告定点当り】

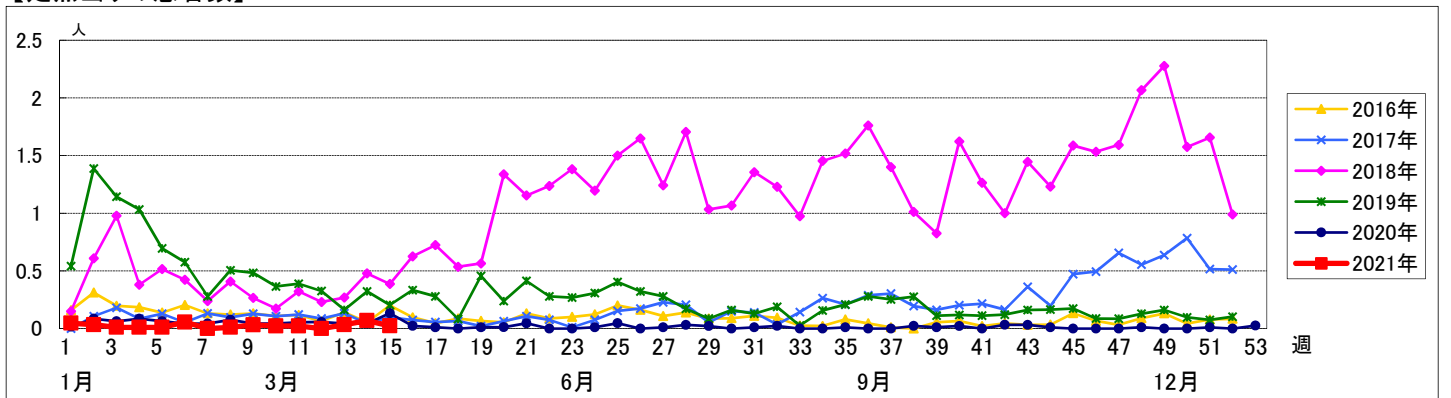
週数		合計	鶴見	神奈川	西	中	南	港南	保土ヶ谷	旭	磯子	金沢	港北	緑	青葉	都筑	戸塚	栄	泉	瀬谷
第11週	定点数	94	7	6	3	4	5	5	5	6	4	5	8	5	7	5	7	4	4	4
	報告定点	88	7	6	3	4	5	5	4	5	4	5	7	5	6	4	6	4	4	4
	罹患数	2	0	0	0	1	0	0	0	0	0	0	0	0	0	1	0	0	0	0
	定点当り	0.02	0	0	0	0.25	0	0	0	0	0	0	0	0	0	0.25	0	0	0	0
第12週	報告定点	86	7	6	3	4	4	3	3	6	3	5	7	5	7	5	7	3	4	4
	罹患数	0	0	0	0	0	0	0	0	0	0	0	0	0	0	0	0	0	0	0
	定点当り	0	0	0	0	0	0	0	0	0	0	0	0	0	0	0	0	0	0	0
	報告定点	88	7	5	3	4	4	4	4	6	4	5	7	5	7	4	7	4	4	4
第13週	報告定点	88	7	5	3	4	4	4	4	6	4	5	7	5	7	4	7	4	4	4
	罹患数	3	1	0	0	0	0	1	0	0	0	0	0	0	0	0	1	0	0	0
	定点当り	0.03	0.14	0	0	0	0	0.25	0	0	0	0	0	0	0	0	0.14	0	0	0
	報告定点	87	7	6	3	4	4	5	4	5	4	5	7	5	6	4	7	3	4	4
第14週	報告定点	87	7	6	3	4	4	5	4	5	4	5	7	5	6	4	7	3	4	4
	罹患数	6	0	0	0	5	0	0	0	0	0	0	0	0	0	0	1	0	0	0
	定点当り	0.07	0	0	0	1.25	0	0	0	0	0	0	0	0	0	0	0.14	0	0	0
	報告定点	83	7	6	3	4	5	4	4	5	4	5	7	5	4	3	6	3	4	4
第15週	報告定点	83	7	6	3	4	5	4	4	5	4	5	7	5	4	3	6	3	4	4
	罹患数	2	0	0	0	2	0	0	0	0	0	0	0	0	0	0	0	0	0	0
	定点当り	0.02	0	0	0	0.50	0	0	0	0	0	0	0	0	0	0	0	0	0	0

週数		合計	~5ヶ月	~11ヶ月	1歳	2歳	3歳	4歳	5歳	6歳	7歳	8歳	9歳	10~14歳	15~19歳	20歳以上
第11週	罹患数	2	1						1							
	定点当り	0.02	0.01						0.01							
第12週	罹患数	0														
	定点当り	0														
第13週	罹患数	3					1		1				1			
	定点当り	0.03					0.01		0.01				0.01			
第14週	罹患数	6	1	1					1	2		1				
	定点当り	0.07	0.01	0.01					0.01	0.02		0.01				
第15週	罹患数	2					1	1								
	定点当り	0.02					0.01	0.01								

【年齢層別5週分集計】



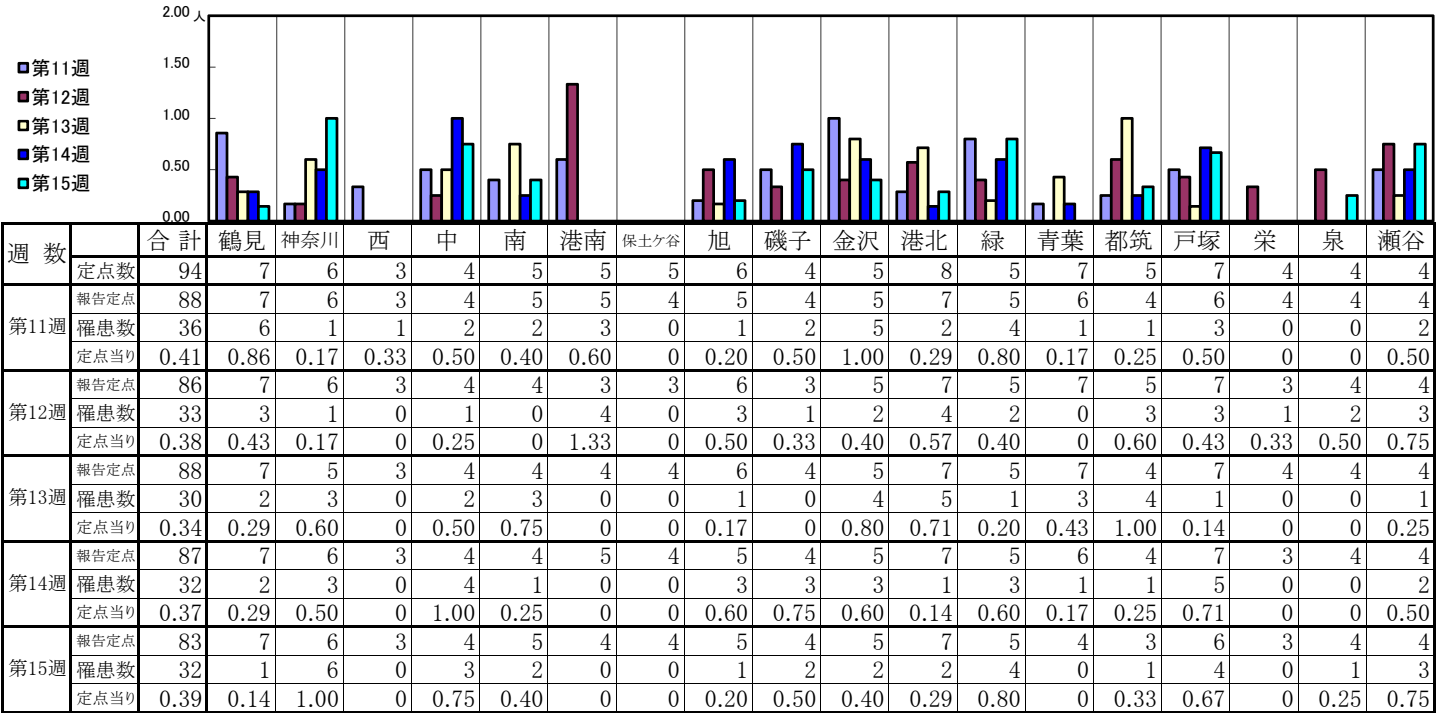
【定点当りの患者数】



<< 突発性発しん >>

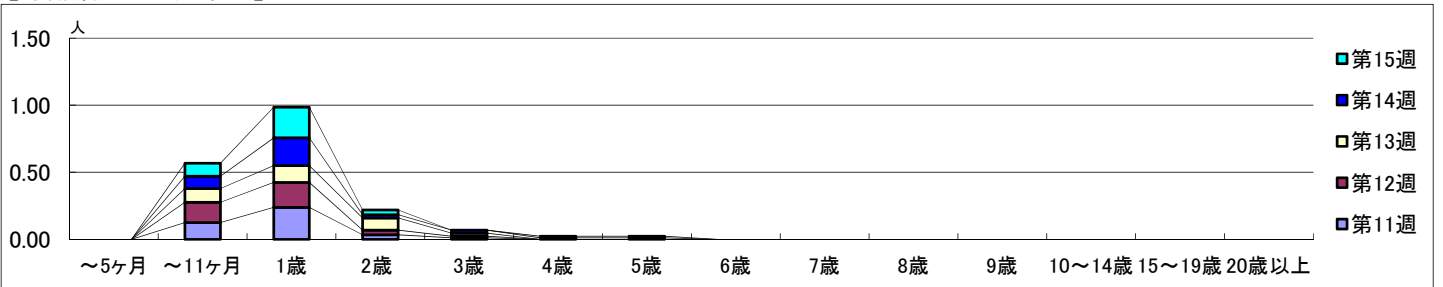
2021年3月15日 ~ 4月18日
[2021年 第11週 ~ 第15週]

【区別・週別報告定点当り】

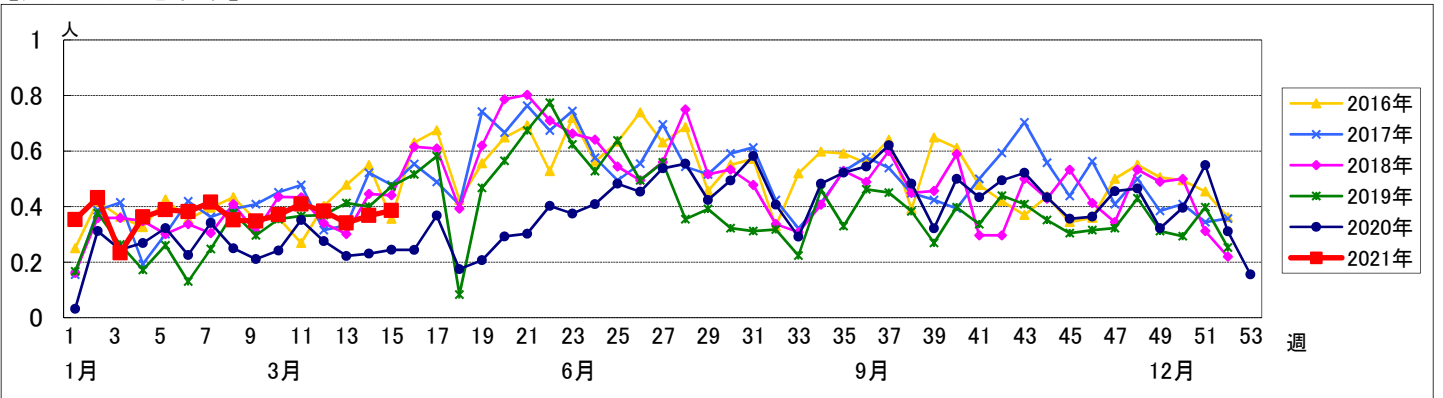


週数		合計	~5ヶ月	~11ヶ月	1歳	2歳	3歳	4歳	5歳	6歳	7歳	8歳	9歳	10~14歳	15~19歳	20歳以上
第11週	罹患数	36		11	21	3	1									
第11週	定点当り	0.41		0.13	0.24	0.03	0.01									
第12週	罹患数	33		13	16	3	1									
第12週	定点当り	0.38		0.15	0.19	0.03	0.01									
第13週	罹患数	30		9	11	8	2									
第13週	定点当り	0.34		0.10	0.13	0.09	0.02									
第14週	罹患数	32		8	18	2	2	1	1							
第14週	定点当り	0.37		0.09	0.21	0.02	0.02	0.01	0.01							
第15週	罹患数	32		8	19	3		1	1							
第15週	定点当り	0.39		0.10	0.23	0.04		0.01	0.01							

【年齢層別5週分集計】



【定点当りの患者数】

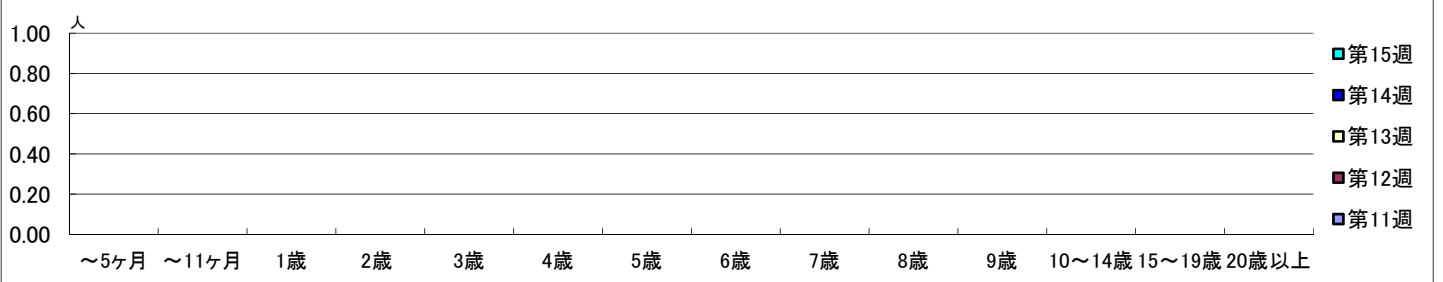


【区別・週別報告定点当り】

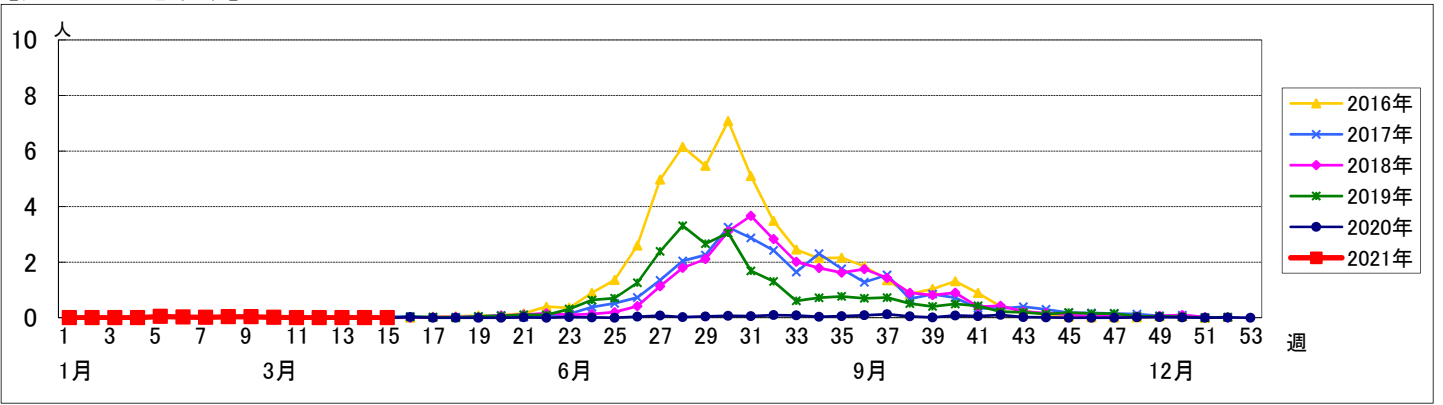
週 数		合計	区別																	
			鶴見	神奈川	西	中	南	港南	保土ヶ谷	旭	磯子	金沢	港北	緑	青葉	都筑	戸塚	栄	泉	瀬谷
第11週	定点数	94	7	6	3	4	5	5	5	6	4	5	8	5	7	5	7	4	4	4
	報告定点	88	7	6	3	4	5	5	4	5	4	5	7	5	6	4	6	4	4	4
	罹患数	0	0	0	0	0	0	0	0	0	0	0	0	0	0	0	0	0	0	0
	定点当り	0	0	0	0	0	0	0	0	0	0	0	0	0	0	0	0	0	0	0
第12週	報告定点	86	7	6	3	4	4	3	3	6	3	5	7	5	7	5	7	3	4	4
	罹患数	0	0	0	0	0	0	0	0	0	0	0	0	0	0	0	0	0	0	0
	定点当り	0	0	0	0	0	0	0	0	0	0	0	0	0	0	0	0	0	0	0
	報告定点	88	7	5	3	4	4	4	4	6	4	5	7	5	7	4	7	4	4	4
第13週	報告定点	88	7	5	3	4	4	4	4	6	4	5	7	5	7	4	7	4	4	4
	罹患数	0	0	0	0	0	0	0	0	0	0	0	0	0	0	0	0	0	0	0
	定点当り	0	0	0	0	0	0	0	0	0	0	0	0	0	0	0	0	0	0	0
	報告定点	87	7	6	3	4	4	5	4	5	4	5	7	5	6	4	7	3	4	4
第14週	報告定点	87	7	6	3	4	4	5	4	5	4	5	7	5	6	4	7	3	4	4
	罹患数	0	0	0	0	0	0	0	0	0	0	0	0	0	0	0	0	0	0	0
	定点当り	0	0	0	0	0	0	0	0	0	0	0	0	0	0	0	0	0	0	0
	報告定点	83	7	6	3	4	5	4	4	5	4	5	7	5	4	3	6	3	4	4
第15週	報告定点	83	7	6	3	4	5	4	4	5	4	5	7	5	4	3	6	3	4	4
	罹患数	0	0	0	0	0	0	0	0	0	0	0	0	0	0	0	0	0	0	0
	定点当り	0	0	0	0	0	0	0	0	0	0	0	0	0	0	0	0	0	0	0

週 数		合計	年齢層別													
			~5ヶ月	~11ヶ月	1歳	2歳	3歳	4歳	5歳	6歳	7歳	8歳	9歳	10~14歳	15~19歳	20歳以上
第11週	罹患数	0														
	定点当り	0														
第12週	罹患数	0														
	定点当り	0														
第13週	罹患数	0														
	定点当り	0														
第14週	罹患数	0														
	定点当り	0														
第15週	罹患数	0														
	定点当り	0														

【年齢層別5週分集計】



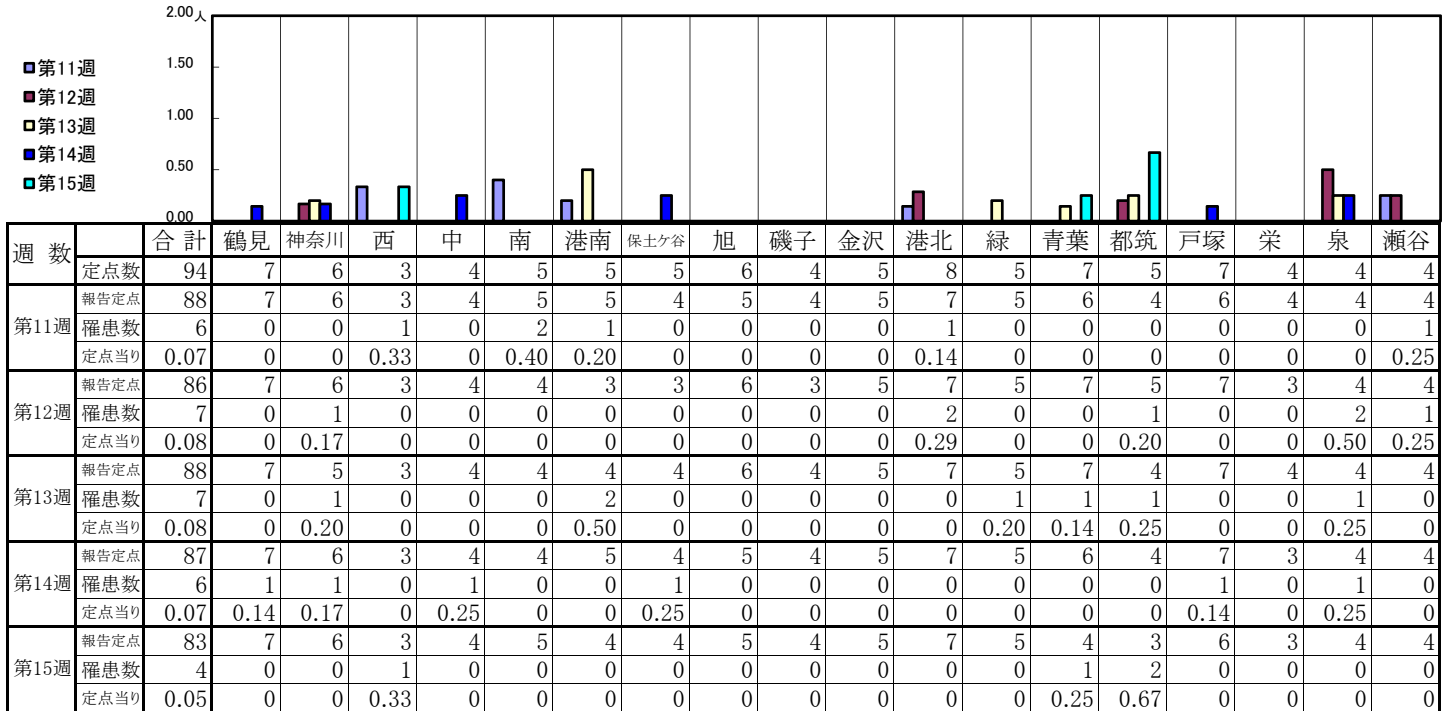
【定点当りの患者数】



<< 流行性耳下腺炎 >>

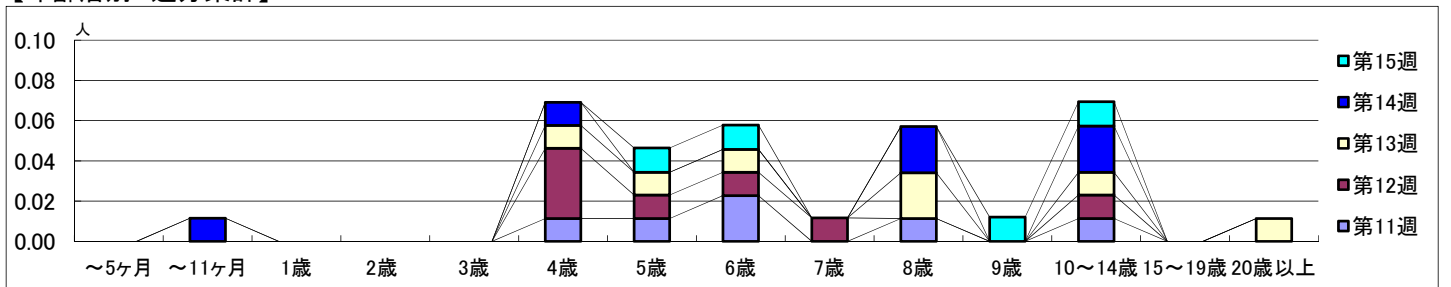
2021年3月15日 ~ 4月18日
[2021年 第11週 ~ 第15週]

【区別・週別報告定点当り】

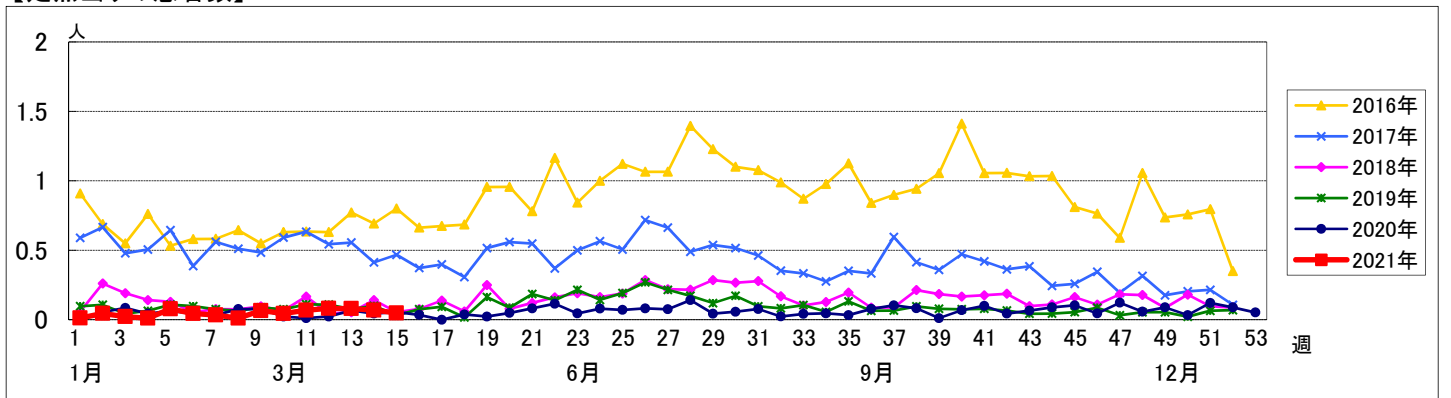


週数		合計	~5ヶ月	~11ヶ月	1歳	2歳	3歳	4歳	5歳	6歳	7歳	8歳	9歳	10~14歳	15~19歳	20歳以上
第11週	罹患数	6						1	1	2				1		
	定点当り	0.07						0.01	0.01	0.02				0.01		
第12週	罹患数	7						3	1	1	1			1		
	定点当り	0.08						0.03	0.01	0.01	0.01			0.01		
第13週	罹患数	7						1	1	1			2	1		1
	定点当り	0.08						0.01	0.01	0.01			0.02	0.01		0.01
第14週	罹患数	6		1				1					2			
	定点当り	0.07		0.01				0.01					0.02			
第15週	罹患数	4							1	1			1	1		
	定点当り	0.05							0.01	0.01			0.01	0.01		

【年齢層別5週分集計】



【定点当りの患者数】



<< 急性出血性結膜炎 >>

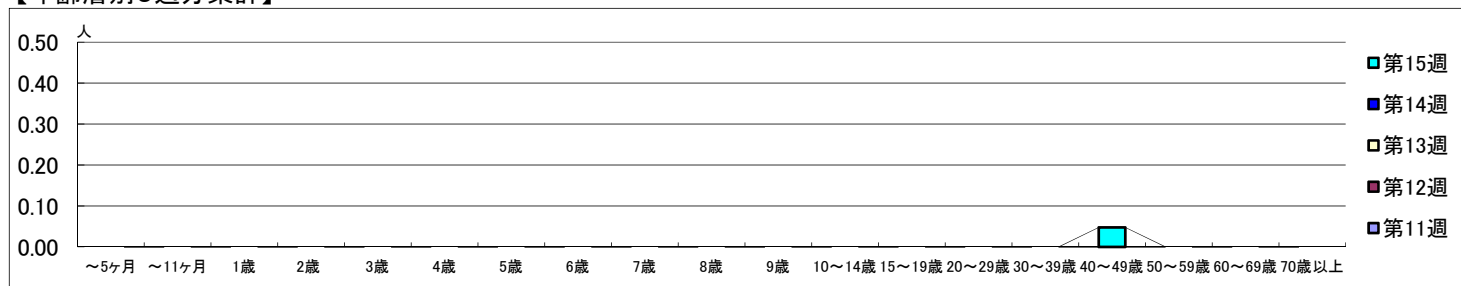
2021年3月15日 ~ 4月18日
[2021年 第11週 ~ 第15週]

【区別・週別報告定点当り】

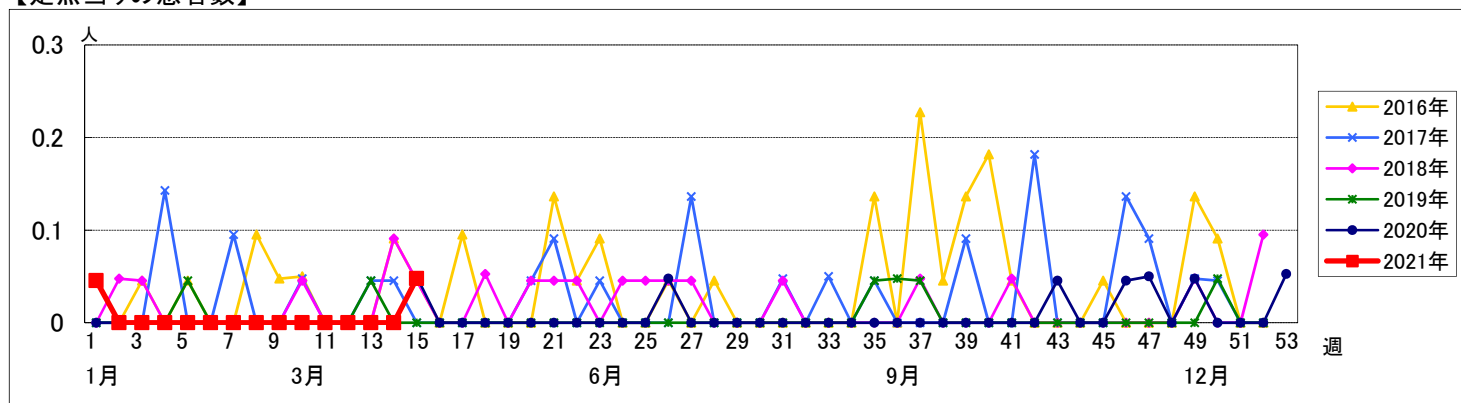
週数	合計	鶴見	神奈川	西	中	南	港南	保土ヶ谷	旭	磯子	金沢	港北	緑	青葉	都筑	戸塚	栄	泉	瀬谷
第11週	22	2	1	1	1	1	1	1	1	1	1	2	1	2	1	2	1	1	1
第12週	22	2	1	1	1	1	1	1	1	1	1	2	1	2	1	2	1	1	1
第13週	21	2	1	1	1	1	1	1	1	1	1	2	1	2	1	2	1	1	1
第14週	22	2	1	1	1	1	1	1	1	1	1	2	1	2	1	2	1	1	1
第15週	21	2	1	1	1	1	1	1	1	1	1	1	1	2	1	2	1	1	1
報告定点	22	2	1	1	1	1	1	1	1	1	1	2	1	2	1	2	1	1	1
罹患数	0	0	0	0	0	0	0	0	0	0	0	0	0	0	0	0	0	0	0
定点当り	0	0	0	0	0	0	0	0	0	0	0	0	0	0	0	0	0	0	0
報告定点	22	2	1	1	1	1	1	1	1	1	1	2	1	2	1	2	1	1	1
罹患数	0	0	0	0	0	0	0	0	0	0	0	0	0	0	0	0	0	0	0
定点当り	0	0	0	0	0	0	0	0	0	0	0	0	0	0	0	0	0	0	0
報告定点	21	2	1	1	1	1	1	1	1	1	1	1	1	2	1	2	1	1	1
罹患数	1	0	0	0	0	0	0	0	0	0	0	0	0	1	0	0	0	0	0
定点当り	0.05	0	0	0	0	0	0	0	0	0	0	0	0	0.50	0	0	0	0	0

週数	合計	~5ヶ月	~11ヶ月	1歳	2歳	3歳	4歳	5歳	6歳	7歳	8歳	9歳	10~14歳	15~19歳	20~29歳	30~39歳	40~49歳	50~59歳	60~69歳	70歳以上
第11週	0																			
第12週	0																			
第13週	0																			
第14週	0																			
第15週	1																	1		
報告定点	22																			
罹患数	0																			
定点当り	0.05																	0.05		

【年齢層別5週分集計】



【定点当りの患者数】



<< 流行性角結膜炎 >>

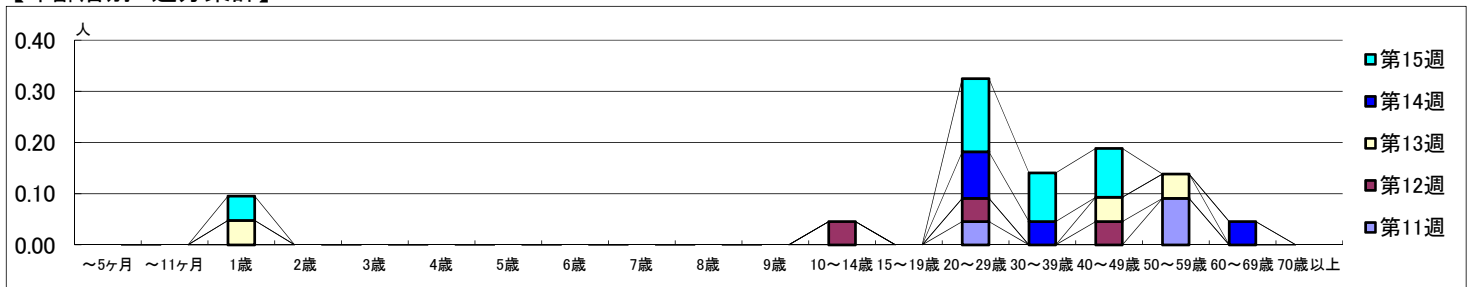
2021年3月15日 ~ 4月18日
[2021年 第11週 ~ 第15週]

【区別・週別報告定点当り】

週数		区別																		
		合計	鶴見	神奈川	西	中	南	港南	保土ヶ谷	旭	磯子	金沢	港北	緑	青葉	都筑	戸塚	栄	泉	瀬谷
第11週	報告定点	22	2	1	1	1	1	1	1	1	1	2	1	2	1	2	1	1	1	1
	罹患数	3	0	0	0	0	0	0	0	0	0	0	0	0	0	2	0	0	0	1
第12週	報告定点	22	2	1	1	1	1	1	1	1	1	2	1	2	1	2	1	1	1	1
	罹患数	3	0	0	0	1	0	0	0	0	0	0	0	1	0	0	0	0	0	1
第13週	報告定点	21	2	1	1	1	1	1	1	1	1	2	1	2	1	2	1	1	1	1
	罹患数	3	0	1	0	0	0	0	0	0	0	0	0	0	0	1	0	0	0	1
第14週	報告定点	22	2	1	1	1	1	1	1	1	1	2	1	2	1	2	1	1	1	1
	罹患数	4	0	1	0	1	0	0	0	0	1	0	0	0	0	0	0	0	0	1
第15週	報告定点	21	2	1	1	1	1	1	1	1	1	1	1	2	1	2	1	1	1	1
	罹患数	8	0	0	0	0	1	0	1	0	2	0	0	2	2	2	0	0	0	0
	定点当り	0.38	0	0	0	0	1.00	0	1.00	0	2.00	0	0	1.00	2.00	0	0	0	0	0

週数		合計	~5ヶ月	~11ヶ月	1歳	2歳	3歳	4歳	5歳	6歳	7歳	8歳	9歳	10~14歳	15~19歳	20~29歳	30~39歳	40~49歳	50~59歳	60~69歳	70歳以上
			第11週	罹患数	3														1		
	定点当り	0.14														0.05				0.09	
第12週	罹患数	3												1		1		1			
	定点当り	0.14												0.05		0.05		0.05			
第13週	罹患数	3			1														1		1
	定点当り	0.14			0.05														0.05		0.05
第14週	罹患数	4														2	1				1
	定点当り	0.18														0.09	0.05				0.05
第15週	罹患数	8			1											3	2	2			
	定点当り	0.38			0.05											0.14	0.10	0.10			

【年齢層別5週分集計】



【定点当りの患者数】

