

疾病別 警報・注意報 発生状況

2021年 第23週

	インフルエンザ	RSウイルス感染症	咽頭結膜熱	A群溶血性レンサ球菌咽頭炎	感染性胃腸炎	水痘	手足口病	伝染性紅斑	突発性発しん	ヘルパンギーナ	流行性耳下腺炎	急性出血性結膜炎	流行性角結膜炎
警報レベル ◎	30		3	8	20	2	5	2		6	6	1	8
終息基準値 ◎	10		1	4	12	1	2	1		2	2	0.1	4
注意報レベル ○	10					1					3		
横浜市	-	2.29	0.25	0.47	2.22	0.25	0.13	-	0.37	0.02	0.04	-	0.21
鶴見	-	2.00	0.43	0.43	2.14	0.57	0.86	-	0.43	-	-	-	-
神奈川	-	1.50	0.33	-	3.67	0.17	-	-	0.50	-	-	-	-
西	-	1.00	-	-	0.33	-	0.33	-	1.00	-	0.33	-	-
中	-	0.50	-	0.25	1.00	0.50	-	-	0.75	-	-	-	1.00
南	-	3.40	0.20	0.60	1.60	0.40	-	-	0.40	-	-	-	-
港南	-	3.75	0.50	0.25	3.50	0.50	0.25	-	-	-	0.25	-	-
保土ヶ谷	-	0.60	0.20	0.40	1.00	0.60	-	-	-	-	-	-	1.00
旭	-	4.60	0.80	-	2.60	-	-	-	0.40	-	-	-	-
磯子	-	3.00	-	-	3.67	0.33	0.33	-	0.33	0.33	-	-	1.00
金沢	-	1.00	-	-	2.00	0.25	-	-	-	-	-	-	-
港北	-	9.00	0.29	0.43	3.43	0.14	-	-	0.14	-	-	-	-
緑	-	3.20	-	3.00	3.60	0.20	-	-	1.00	-	-	-	-
青葉	-	-	-	0.75	2.75	-	-	-	-	-	-	-	-
都筑	-	-	0.33	1.67	0.67	0.33	0.33	-	0.67	-	0.33	-	-
戸塚	-	0.33	0.33	0.17	1.17	-	0.17	-	0.50	-	-	-	0.50
栄	-	-	-	-	1.25	-	-	-	-	-	-	-	-
泉	-	2.00	0.75	0.50	2.75	0.50	-	-	0.25	-	-	-	-
瀬谷	-	0.50	-	-	1.25	-	-	-	0.50	0.25	-	-	-

(-: 定点当たり0.00) (…: 未報告)

- ◎ 報告定点当たりの値が警報レベル もしくは警報レベル継続中です
- 報告定点当たりの値が注意報レベルに達しています

(この数字は集計時点のもので、翌週以降変動することもあります)

<< インフルエンザ >>

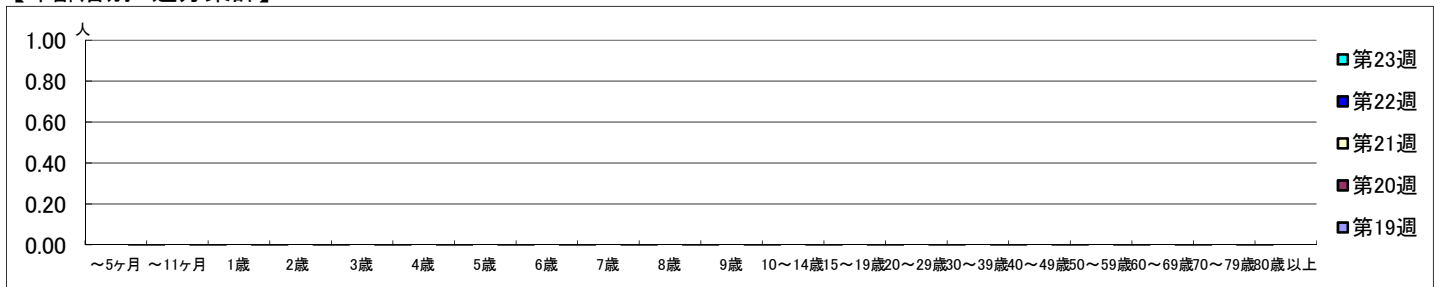
2021年5月10日 ~ 6月13日
[2021年 第19週 ~ 第23週]

【区別・週別報告定点当り】

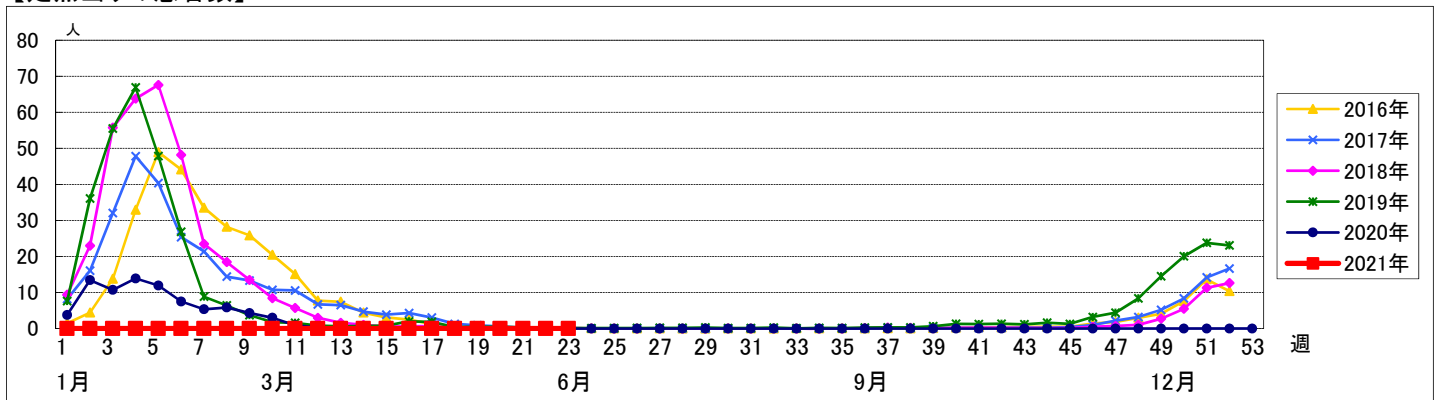
週数	合計	鶴見	神奈川	西	中	南	港南	保土ヶ谷	旭	磯子	金沢	港北	緑	青葉	都筑	戸塚	栄	泉	瀬谷
第19週	153	11	10	5	7	8	8	8	10	7	8	13	8	11	8	11	6	7	7
報告定点	135	9	8	5	5	7	6	8	9	7	8	11	5	11	7	11	5	6	7
罹患数	0	0	0	0	0	0	0	0	0	0	0	0	0	0	0	0	0	0	0
定点当り	0	0	0	0	0	0	0	0	0	0	0	0	0	0	0	0	0	0	0
第20週	134	9	6	5	5	7	6	8	9	7	8	10	6	10	7	11	6	7	7
報告定点	134	9	6	5	5	7	6	8	9	7	8	10	6	10	7	11	6	7	7
罹患数	0	0	0	0	0	0	0	0	0	0	0	0	0	0	0	0	0	0	0
定点当り	0	0	0	0	0	0	0	0	0	0	0	0	0	0	0	0	0	0	0
第21週	131	8	8	5	5	6	8	8	8	7	8	10	6	9	5	11	5	7	7
報告定点	131	8	8	5	5	6	8	8	8	7	8	10	6	9	5	11	5	7	7
罹患数	0	0	0	0	0	0	0	0	0	0	0	0	0	0	0	0	0	0	0
定点当り	0	0	0	0	0	0	0	0	0	0	0	0	0	0	0	0	0	0	0
第22週	131	8	7	5	5	7	8	8	9	7	7	11	6	8	6	11	6	6	6
報告定点	131	8	7	5	5	7	8	8	9	7	7	11	6	8	6	11	6	6	6
罹患数	0	0	0	0	0	0	0	0	0	0	0	0	0	0	0	0	0	0	0
定点当り	0	0	0	0	0	0	0	0	0	0	0	0	0	0	0	0	0	0	0
第23週	123	9	7	5	6	6	6	8	8	6	7	11	6	6	5	9	6	6	6
報告定点	123	9	7	5	6	6	6	8	8	6	7	11	6	6	5	9	6	6	6
罹患数	0	0	0	0	0	0	0	0	0	0	0	0	0	0	0	0	0	0	0
定点当り	0	0	0	0	0	0	0	0	0	0	0	0	0	0	0	0	0	0	0

週数	合計	~5ヶ月	~11ヶ月	1歳	2歳	3歳	4歳	5歳	6歳	7歳	8歳	9歳	10~14歳	15~19歳	20~29歳	30~39歳	40~49歳	50~59歳	60~69歳	70~79歳	80歳以上	
第19週	0																					
報告定点	0																					
第20週	0																					
報告定点	0																					
第21週	0																					
報告定点	0																					
第22週	0																					
報告定点	0																					
第23週	0																					
報告定点	0																					

【年齢層別5週分集計】



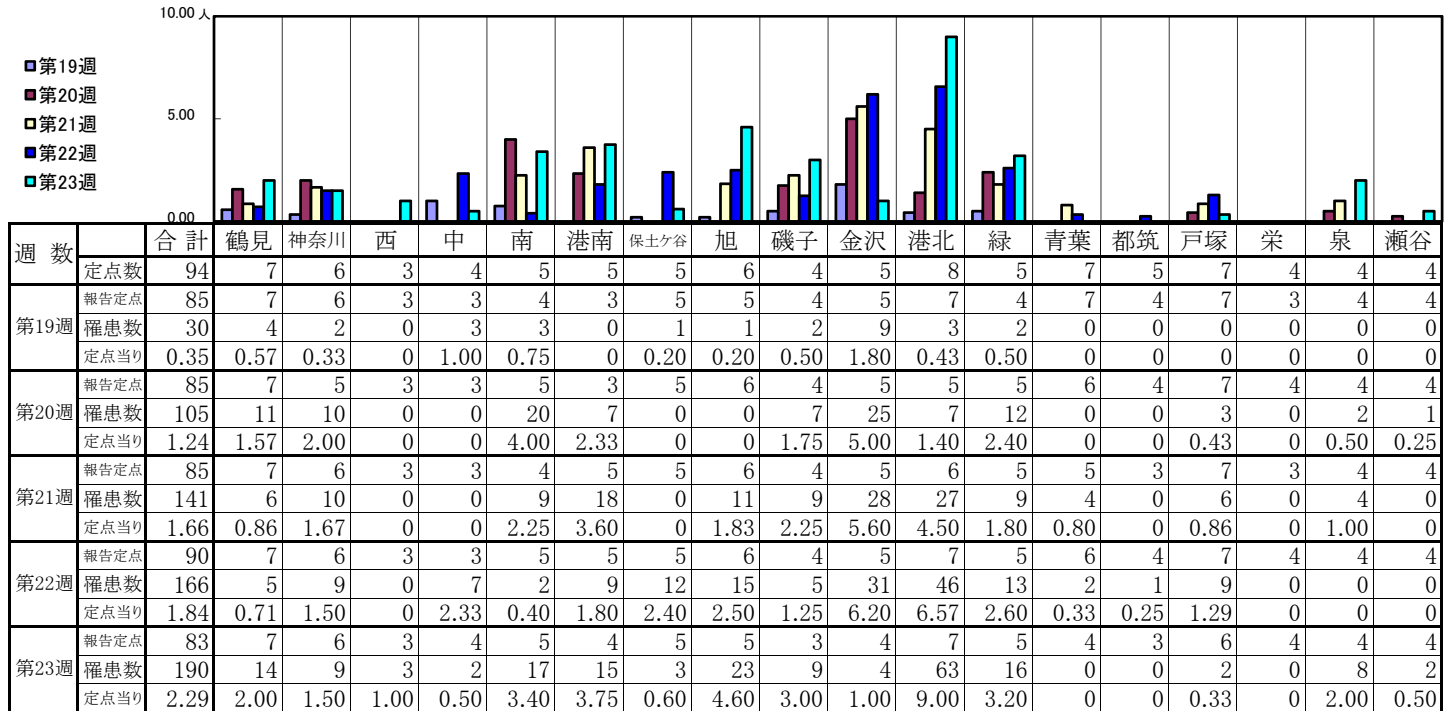
【定点当りの患者数】



<< RSウイルス感染症 >>

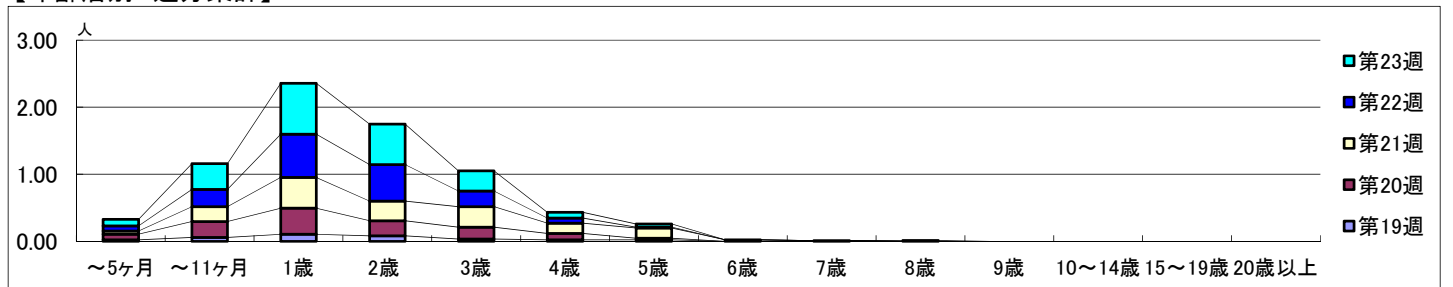
2021年5月10日 ~ 6月13日
[2021年 第19週 ~ 第23週]

【区別・週別報告定点当り】

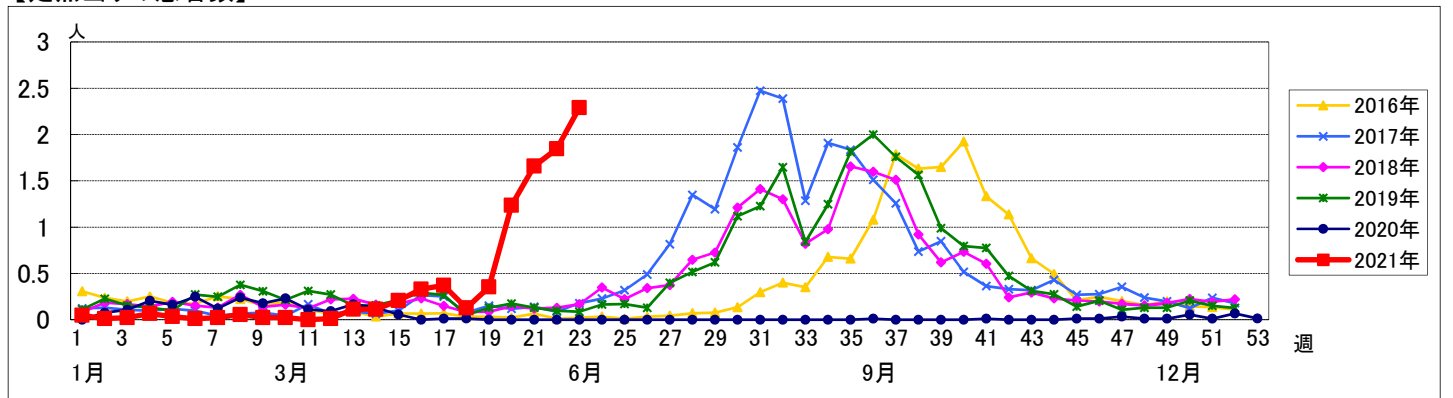


週数	合計	~5ヶ月	~11ヶ月	1歳	2歳	3歳	4歳	5歳	6歳	7歳	8歳	9歳	10~14歳	15~19歳	20歳以上
第19週	30	2	5	9	7	3	2	2							
第20週	105	7	20	33	19	15	8	2		1					
第21週	141	4	19	39	25	26	13	13	2						
第22週	166	7	23	58	49	21	7	1							
第23週	190	8	32	63	50	25	7	4			1				

【年齢層別5週分集計】



【定点当りの患者数】



<< 咽頭結膜熱 >>

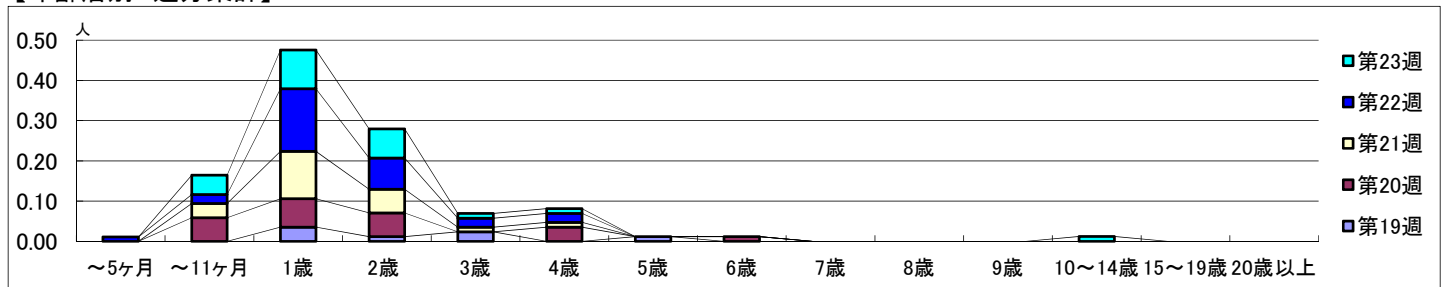
2021年5月10日 ~ 6月13日
[2021年 第19週 ~ 第23週]

【区別・週別報告定点当り】

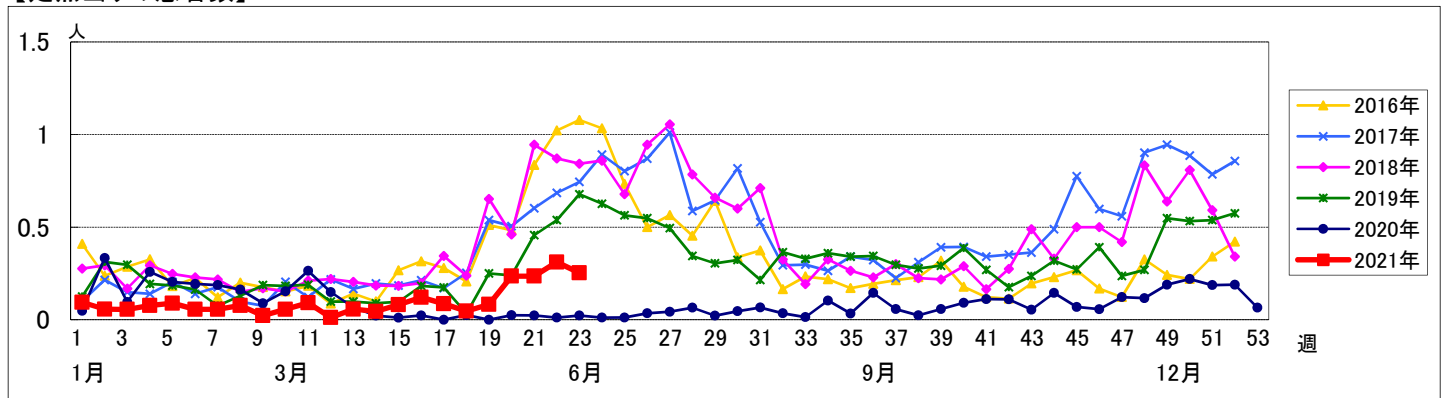
週数		合計	鶴見	神奈川	西	中	南	港南	保土ヶ谷	旭	磯子	金沢	港北	緑	青葉	都筑	戸塚	栄	泉	瀬谷
第19週	定点数	94	7	6	3	4	5	5	5	6	4	5	8	5	7	5	7	4	4	4
	報告定点	85	7	6	3	3	4	3	5	5	4	5	7	4	7	4	7	3	4	4
	罹患数	7	0	1	0	0	0	1	0	2	0	0	2	0	0	0	1	0	0	0
	定点当り	0.08	0	0.17	0	0	0	0.33	0	0.40	0	0	0.29	0	0	0	0.14	0	0	0
第20週	報告定点	85	7	5	3	3	5	3	5	6	4	5	5	5	6	4	7	4	4	4
	罹患数	20	0	1	0	2	1	4	0	3	7	0	1	0	0	0	0	0	0	1
	定点当り	0.24	0	0.20	0	0.67	0.20	1.33	0	0.50	1.75	0	0.20	0	0	0	0	0	0	0.25
	報告定点	85	7	6	3	3	4	5	5	6	4	5	6	5	5	3	7	3	4	4
第21週	報告定点	85	7	6	3	3	4	5	5	6	4	5	6	5	5	3	7	3	4	4
	罹患数	20	1	1	0	1	0	7	0	1	2	0	3	0	0	0	0	0	3	1
	定点当り	0.24	0.14	0.17	0	0.33	0	1.40	0	0.17	0.50	0	0.50	0	0	0	0	0	0.75	0.25
	報告定点	90	7	6	3	3	5	5	5	6	4	5	7	5	6	4	7	4	4	4
第22週	報告定点	90	7	6	3	3	5	5	5	6	4	5	7	5	6	4	7	4	4	4
	罹患数	28	4	2	0	0	3	4	2	3	1	0	5	0	2	0	1	0	1	0
	定点当り	0.31	0.57	0.33	0	0	0.60	0.80	0.40	0.50	0.25	0	0.71	0	0.33	0	0.14	0	0.25	0
	報告定点	83	7	6	3	4	5	4	5	5	3	4	7	5	4	3	6	4	4	4
第23週	報告定点	83	7	6	3	4	5	4	5	5	3	4	7	5	4	3	6	4	4	4
	罹患数	21	3	2	0	0	1	2	1	4	0	0	2	0	0	1	2	0	3	0
	定点当り	0.25	0.43	0.33	0	0	0.20	0.50	0.20	0.80	0	0	0.29	0	0	0.33	0.33	0	0.75	0

週数		合計	~5ヶ月	~11ヶ月	1歳	2歳	3歳	4歳	5歳	6歳	7歳	8歳	9歳	10~14歳	15~19歳	20歳以上
第19週	罹患数	7			3	1	2		1							
	定点当り	0.08			0.04	0.01	0.02		0.01							
第20週	罹患数	20		5	6	5		3		1						
	定点当り	0.24		0.06	0.07	0.06		0.04		0.01						
第21週	罹患数	20		3	10	5	1	1								
	定点当り	0.24		0.04	0.12	0.06	0.01	0.01								
第22週	罹患数	28	1	2	14	7	2	2								
	定点当り	0.31	0.01	0.02	0.16	0.08	0.02	0.02								
第23週	罹患数	21		4	8	6	1	1					1			
	定点当り	0.25		0.05	0.10	0.07	0.01	0.01					0.01			

【年齢層別5週分集計】



【定点当りの患者数】



<< A群溶血性レンサ球菌咽頭炎 >>

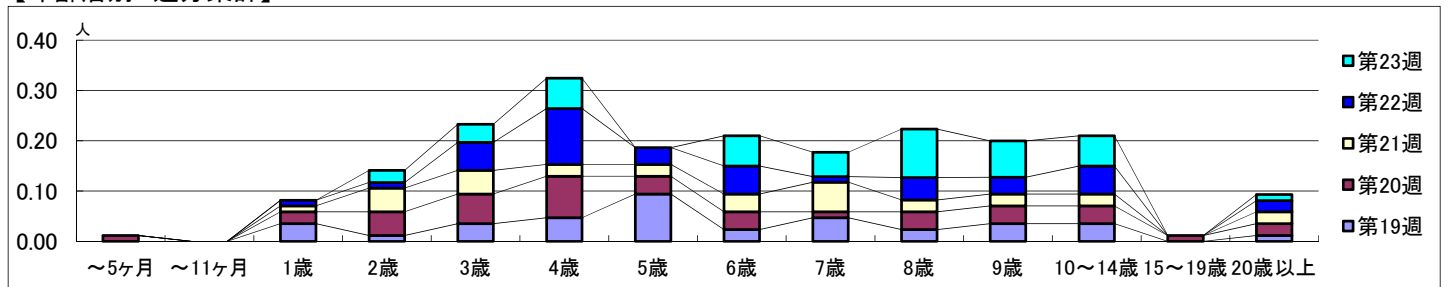
2021年5月10日 ~ 6月13日
[2021年 第19週 ~ 第23週]

【区別・週別報告定点当り】

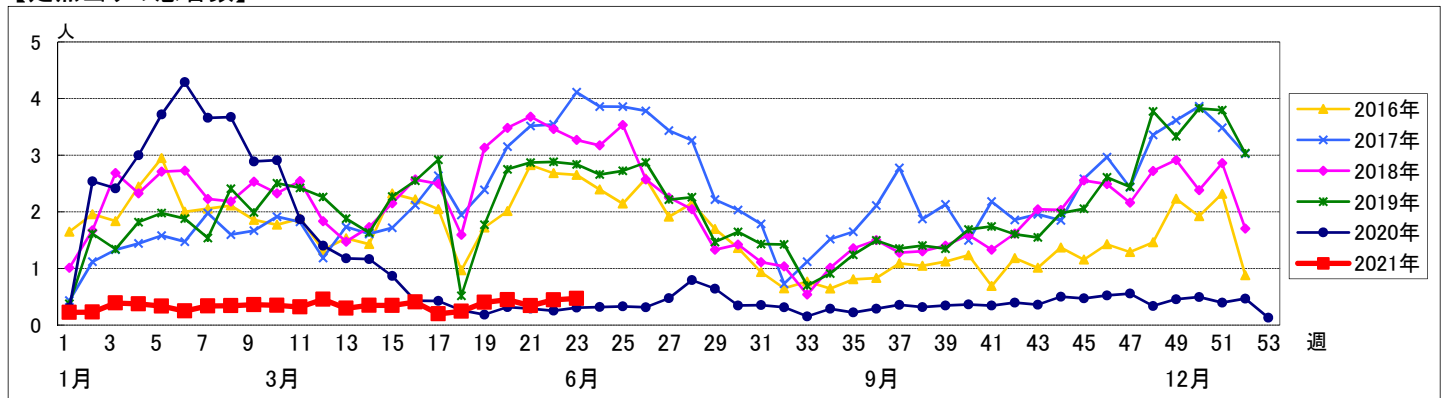
週数		区別																		
		合計	鶴見	神奈川	西	中	南	港南	保土ヶ谷	旭	磯子	金沢	港北	緑	青葉	都筑	戸塚	栄	泉	瀬谷
第19週	定点数	94	7	6	3	4	5	5	5	6	4	5	8	5	7	5	7	4	4	4
	報告定点	85	7	6	3	3	4	3	5	5	4	5	7	4	7	4	7	3	4	4
	罹患数	34	2	1	1	1	1	2	4	2	1	0	7	9	1	1	0	0	0	1
	定点当り	0.40	0.29	0.17	0.33	0.33	0.25	0.67	0.80	0.40	0.25	0	1.00	2.25	0.14	0.25	0	0	0	0.25
第20週	報告定点	85	7	5	3	3	5	3	5	6	4	5	5	5	6	4	7	4	4	4
	罹患数	38	1	2	0	0	2	1	2	4	1	0	5	15	2	0	1	0	1	1
	定点当り	0.45	0.14	0.40	0	0	0.40	0.33	0.40	0.67	0.25	0	1.00	3.00	0.33	0	0.14	0	0.25	0.25
	報告定点	85	7	6	3	3	4	5	5	6	4	5	6	5	5	3	7	3	4	4
第21週	罹患数	29	1	1	0	0	0	6	2	0	1	1	0	14	2	1	0	0	0	0
	定点当り	0.34	0.14	0.17	0	0	0	1.20	0.40	0	0.25	0.20	0	2.80	0.40	0.33	0	0	0	0
	報告定点	90	7	6	3	3	5	5	5	6	4	5	7	5	6	4	7	4	4	4
	罹患数	40	3	1	1	1	0	0	3	4	2	0	3	16	1	2	2	0	0	1
第22週	報告定点	83	7	6	3	4	5	4	5	5	3	4	7	5	4	3	6	4	4	4
	罹患数	39	3	0	0	1	3	1	2	0	0	0	3	15	3	5	1	0	2	0
	定点当り	0.47	0.43	0	0	0.25	0.60	0.25	0.40	0	0	0	0.43	3.00	0.75	1.67	0.17	0	0.50	0
	報告定点	83	7	6	3	4	5	4	5	5	3	4	7	5	4	3	6	4	4	4

週数		合計	年齢層別													
			~5ヶ月	~11ヶ月	1歳	2歳	3歳	4歳	5歳	6歳	7歳	8歳	9歳	10~14歳	15~19歳	20歳以上
第19週	罹患数	34			3	1	3	4	8	2	4	2	3	3		1
	定点当り	0.40			0.04	0.01	0.04	0.05	0.09	0.02	0.05	0.02	0.04	0.04		0.01
第20週	罹患数	38	1		2	4	5	7	3	3	1	3	3	1	2	
	定点当り	0.45	0.01		0.02	0.05	0.06	0.08	0.04	0.04	0.01	0.04	0.04	0.01	0.02	
第21週	罹患数	29			1	4	4	2	2	3	5	2	2		2	
	定点当り	0.34			0.01	0.05	0.05	0.02	0.02	0.04	0.06	0.02	0.02		0.02	
第22週	罹患数	40			1	1	5	10	3	5	1	4	3	5	2	
	定点当り	0.44			0.01	0.01	0.06	0.11	0.03	0.06	0.01	0.04	0.03	0.06	0.02	
第23週	罹患数	39				2	3	5		5	4	8	6	5	1	
	定点当り	0.47				0.02	0.04	0.06		0.06	0.05	0.10	0.07	0.06	0.01	

【年齢層別5週分集計】



【定点当りの患者数】



<< 感染性胃腸炎 >>

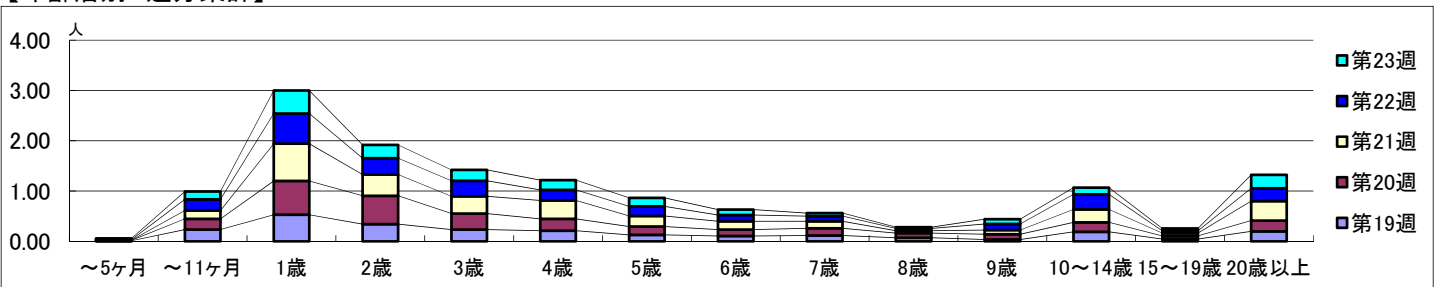
2021年5月10日 ~ 6月13日
[2021年 第19週 ~ 第23週]

【区別・週別報告定点当り】

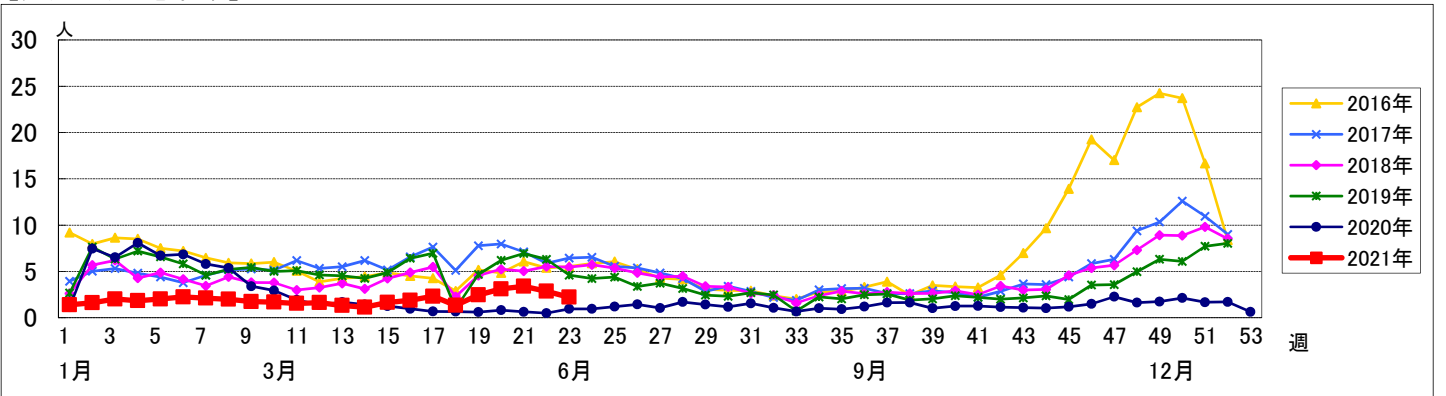
週 数		区別																		
		合計	鶴見	神奈川	西	中	南	港南	保土ヶ谷	旭	磯子	金沢	港北	緑	青葉	都筑	戸塚	栄	泉	瀬谷
第19週	定点数	94	7	6	3	4	5	5	5	6	4	5	8	5	7	5	7	4	4	4
	報告定点	85	7	6	3	3	4	3	5	5	4	5	7	4	7	4	7	3	4	4
	罹患数	209	10	19	5	0	3	13	1	13	3	1	43	20	26	6	26	0	13	7
第20週	報告定点	85	7	5	3	3	5	3	5	6	4	5	5	5	6	4	7	4	4	4
	罹患数	264	14	31	11	5	4	11	1	22	7	7	52	29	14	10	18	3	17	8
	定点当り	3.11	2.00	6.20	3.67	1.67	0.80	3.67	0.20	3.67	1.75	1.40	10.40	5.80	2.33	2.50	2.57	0.75	4.25	2.00
第21週	報告定点	85	7	6	3	3	4	5	5	6	4	5	6	5	5	3	7	3	4	4
	罹患数	288	26	25	9	6	10	15	6	20	22	1	47	19	28	4	13	6	14	17
	定点当り	3.39	3.71	4.17	3.00	2.00	2.50	3.00	1.20	3.33	5.50	0.20	7.83	3.80	5.60	1.33	1.86	2.00	3.50	4.25
第22週	報告定点	90	7	6	3	3	5	5	5	6	4	5	7	5	6	4	7	4	4	4
	罹患数	257	23	45	1	4	7	19	6	11	9	0	54	21	21	9	8	1	12	6
	定点当り	2.86	3.29	7.50	0.33	1.33	1.40	3.80	1.20	1.83	2.25	0	7.71	4.20	3.50	2.25	1.14	0.25	3.00	1.50
第23週	報告定点	83	7	6	3	4	5	4	5	5	3	4	7	5	4	3	6	4	4	4
	罹患数	184	15	22	1	4	8	14	5	13	11	8	24	18	11	2	7	5	11	5
	定点当り	2.22	2.14	3.67	0.33	1.00	1.60	3.50	1.00	2.60	3.67	2.00	3.43	3.60	2.75	0.67	1.17	1.25	2.75	1.25

週 数		合計	年齢層別													
			~5ヶ月	~11ヶ月	1歳	2歳	3歳	4歳	5歳	6歳	7歳	8歳	9歳	10~14歳	15~19歳	20歳以上
第19週	罹患数	209	1	20	45	29	20	18	11	9	10	6	3	16	4	17
	定点当り	2.46	0.01	0.24	0.53	0.34	0.24	0.21	0.13	0.11	0.12	0.07	0.04	0.19	0.05	0.20
第20週	罹患数	264	1	18	57	48	27	20	14	11	12	8	9	16	5	18
	定点当り	3.11	0.01	0.21	0.67	0.56	0.32	0.24	0.16	0.13	0.14	0.09	0.11	0.19	0.06	0.21
第21週	罹患数	288		14	63	36	29	31	18	14	12	4	7	22	5	33
	定点当り	3.39		0.16	0.74	0.42	0.34	0.36	0.21	0.16	0.14	0.05	0.08	0.26	0.06	0.39
第22週	罹患数	257	1	20	54	29	28	19	17	11	9	4	11	27	4	23
	定点当り	2.86	0.01	0.22	0.60	0.32	0.31	0.21	0.19	0.12	0.10	0.04	0.12	0.30	0.04	0.26
第23週	罹患数	184	2	13	38	22	18	16	14	9	5	2	8	11	4	22
	定点当り	2.22	0.02	0.16	0.46	0.27	0.22	0.19	0.17	0.11	0.06	0.02	0.10	0.13	0.05	0.27

【年齢層別5週分集計】



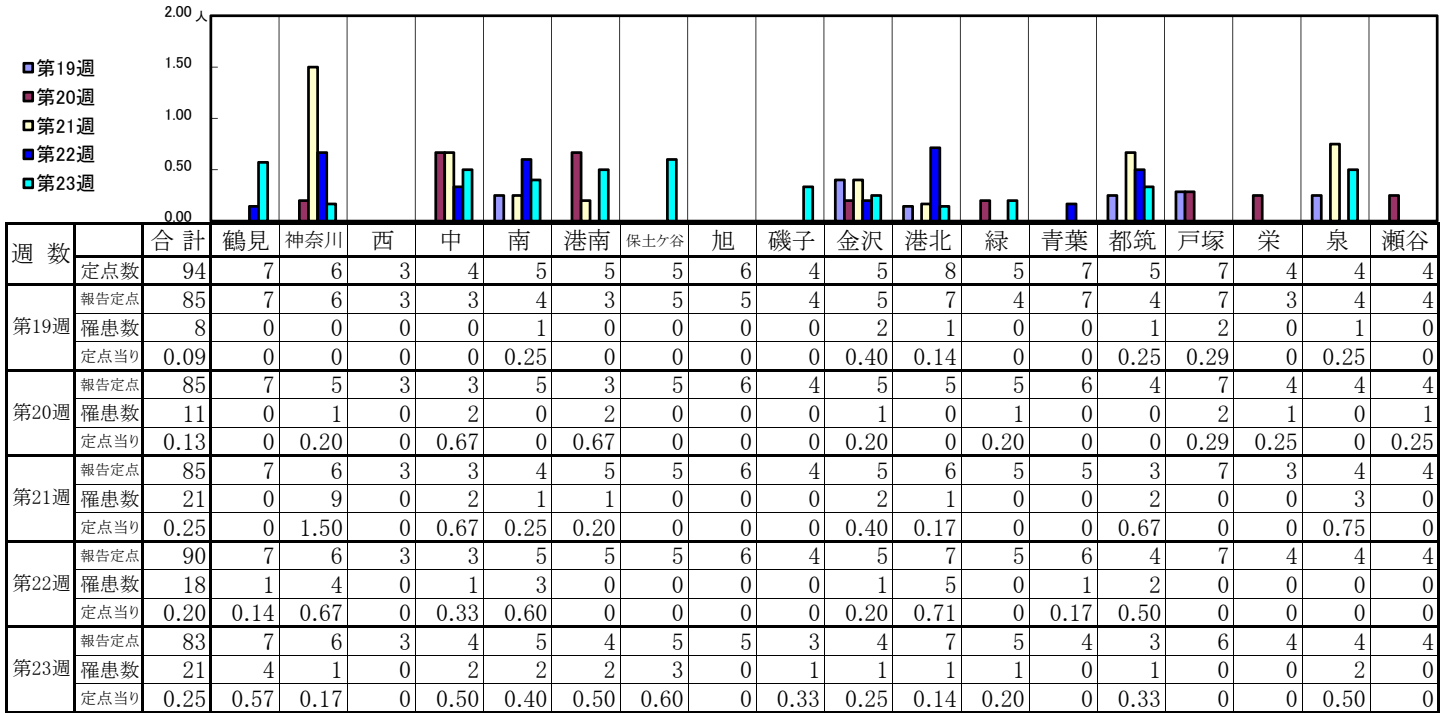
【定点当りの患者数】



<< 水痘 >>

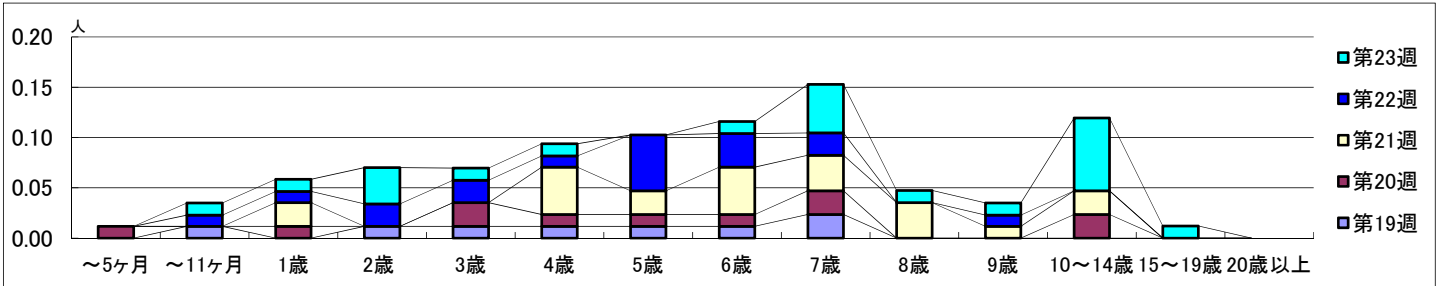
2021年5月10日 ~ 6月13日
[2021年 第19週 ~ 第23週]

【区別・週別報告定点当り】

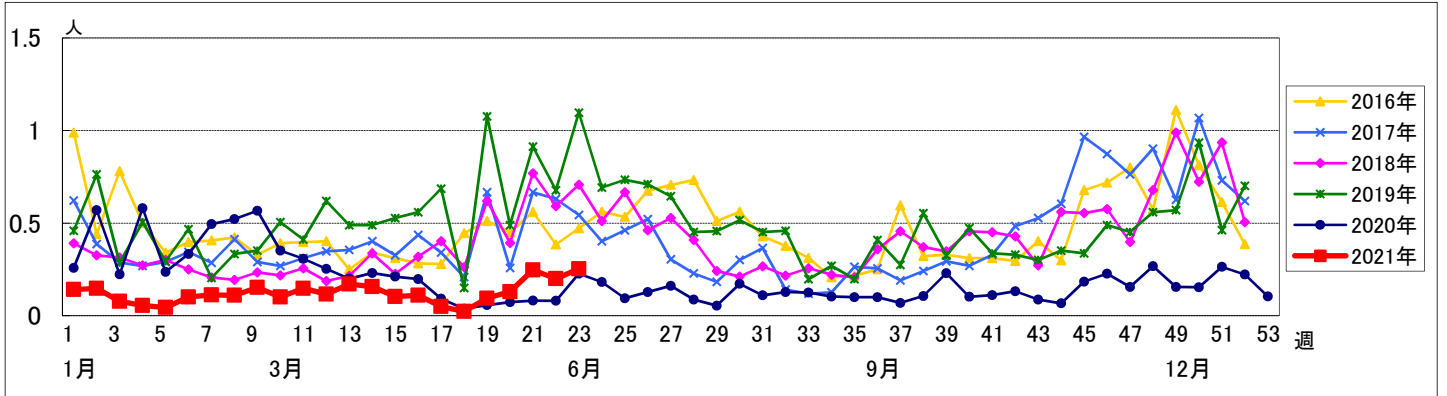


週数	合計	~5ヶ月	~11ヶ月	1歳	2歳	3歳	4歳	5歳	6歳	7歳	8歳	9歳	10~14歳	15~19歳	20歳以上
第19週	罹患数 8 定点当り 0.09		1 0.01		1 0.01	1 0.01	1 0.01	1 0.01	1 0.01	2 0.02					
第20週	罹患数 11 定点当り 0.13	1 0.01		1 0.01		2 0.02	1 0.01	1 0.01	1 0.01	2 0.02			2 0.02		
第21週	罹患数 21 定点当り 0.25			2 0.02			4 0.05	2 0.02	4 0.05	3 0.04	3 0.04	1 0.01	2 0.02		
第22週	罹患数 18 定点当り 0.20		1 0.01	1 0.01	2 0.02	2 0.02	1 0.01	5 0.06	3 0.03	2 0.02		1 0.01			
第23週	罹患数 21 定点当り 0.25		1 0.01	1 0.01	3 0.04	1 0.01	1 0.01		1 0.01	4 0.05	1 0.01	1 0.01	6 0.07	1 0.01	

【年齢層別5週分集計】



【定点当りの患者数】



<< 手足口病 >>

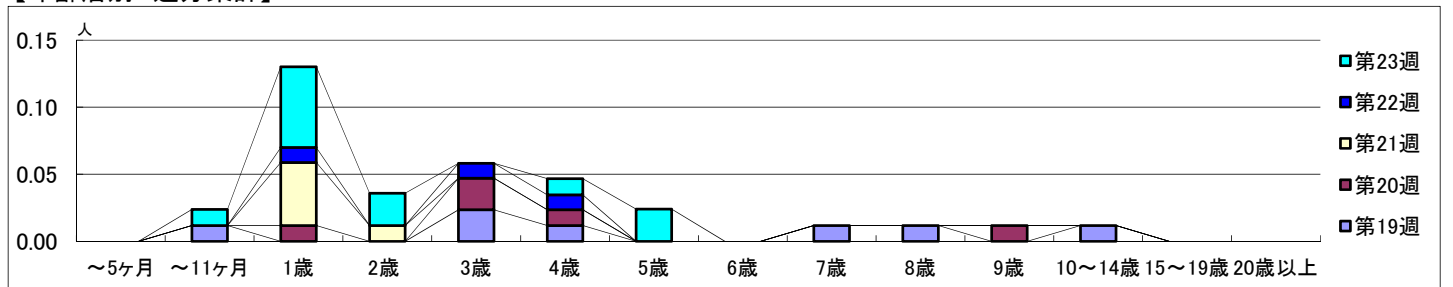
2021年5月10日 ~ 6月13日
[2021年 第19週 ~ 第23週]

【区別・週別報告定点当り】

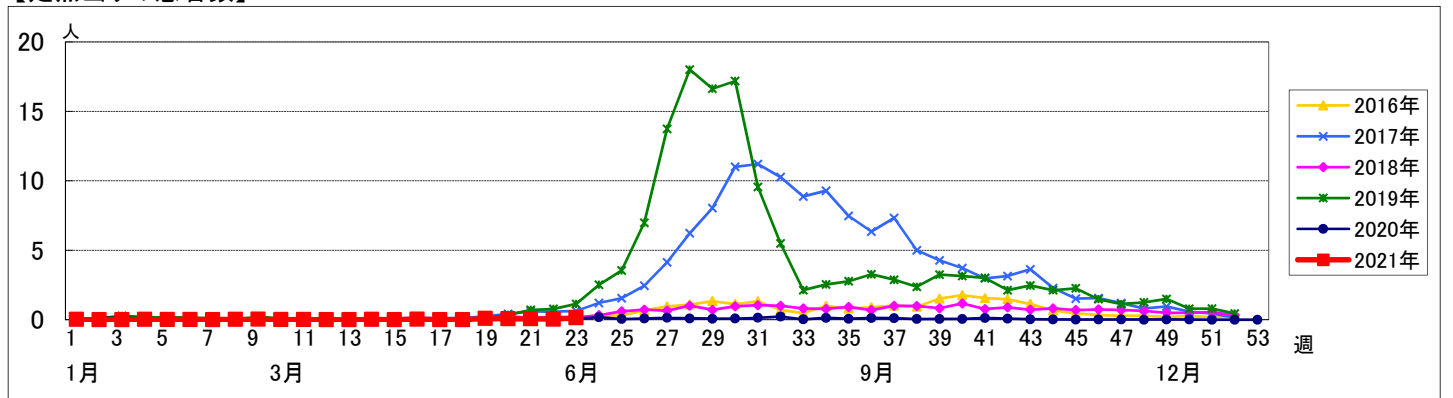
週 数		区別																		
		合計	鶴見	神奈川	西	中	南	港南	保土ヶ谷	旭	磯子	金沢	港北	緑	青葉	都筑	戸塚	栄	泉	瀬谷
第19週	定点数	94	7	6	3	4	5	5	5	6	4	5	8	5	7	5	7	4	4	4
	報告定点	85	7	6	3	3	4	3	5	5	4	5	7	4	7	4	7	3	4	4
	罹患数	7	1	2	0	1	0	0	0	0	1	0	0	0	0	0	0	0	0	2
	定点当り	0.08	0.14	0.33	0	0.33	0	0	0	0	0.25	0	0	0	0	0	0	0	0	0.50
第20週	報告定点	85	7	5	3	3	5	3	5	6	4	5	5	5	6	4	7	4	4	4
	罹患数	5	0	1	0	1	0	0	0	0	0	0	1	0	0	0	0	0	1	1
	定点当り	0.06	0	0.20	0	0.33	0	0	0	0	0	0	0.20	0	0	0	0	0	0.25	0.25
	報告定点	85	7	6	3	3	4	5	5	6	4	5	6	5	5	3	7	3	4	4
第21週	報告定点	85	7	6	3	3	4	5	5	6	4	5	6	5	5	3	7	3	4	4
	罹患数	5	0	0	0	0	1	0	0	0	0	0	1	0	0	0	1	0	1	1
	定点当り	0.06	0	0	0	0	0.25	0	0	0	0	0	0.17	0	0	0	0.14	0	0.25	0.25
	報告定点	90	7	6	3	3	5	5	5	6	4	5	7	5	6	4	7	4	4	4
第22週	報告定点	90	7	6	3	3	5	5	5	6	4	5	7	5	6	4	7	4	4	4
	罹患数	3	0	0	0	0	0	0	0	1	0	0	0	0	0	1	1	0	0	0
	定点当り	0.03	0	0	0	0	0	0	0	0.17	0	0	0	0	0	0.25	0.14	0	0	0
	報告定点	83	7	6	3	4	5	4	5	5	3	4	7	5	4	3	6	4	4	4
第23週	報告定点	83	7	6	3	4	5	4	5	5	3	4	7	5	4	3	6	4	4	4
	罹患数	11	6	0	1	0	0	1	0	0	1	0	0	0	0	1	1	0	0	0
	定点当り	0.13	0.86	0	0.33	0	0	0.25	0	0	0.33	0	0	0	0	0.33	0.17	0	0	0

週 数		合計	年齢層別														
			~5ヶ月	~11ヶ月	1歳	2歳	3歳	4歳	5歳	6歳	7歳	8歳	9歳	10~14歳	15~19歳	20歳以上	
第19週	罹患数	7		1			2	1				1	1		1		
	定点当り	0.08		0.01			0.02	0.01				0.01	0.01		0.01		
第20週	罹患数	5			1		2	1						1			
	定点当り	0.06			0.01		0.02	0.01						0.01			
第21週	罹患数	5			4	1											
	定点当り	0.06			0.05	0.01											
第22週	罹患数	3			1		1	1									
	定点当り	0.03			0.01		0.01	0.01									
第23週	罹患数	11		1	5	2		1	2								
	定点当り	0.13		0.01	0.06	0.02		0.01	0.02								

【年齢層別5週分集計】



【定点当りの患者数】



<< 伝染性紅斑 >>

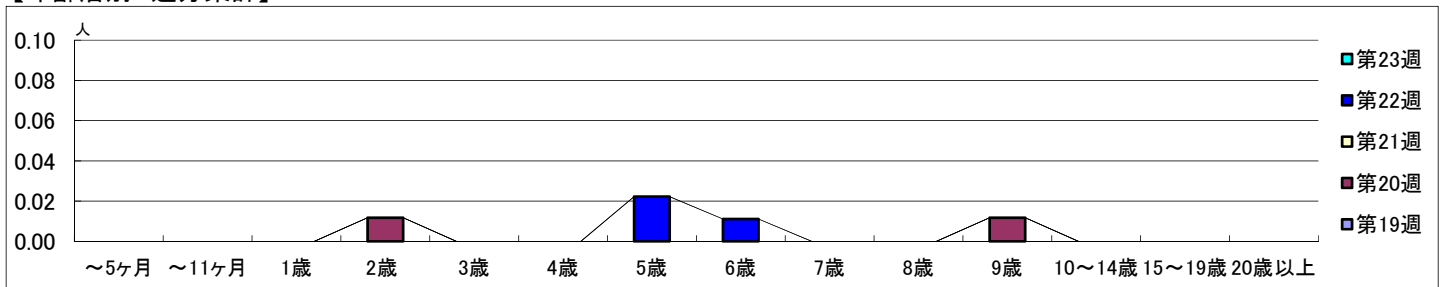
2021年5月10日 ~ 6月13日
[2021年 第19週 ~ 第23週]

【区別・週別報告定点当り】

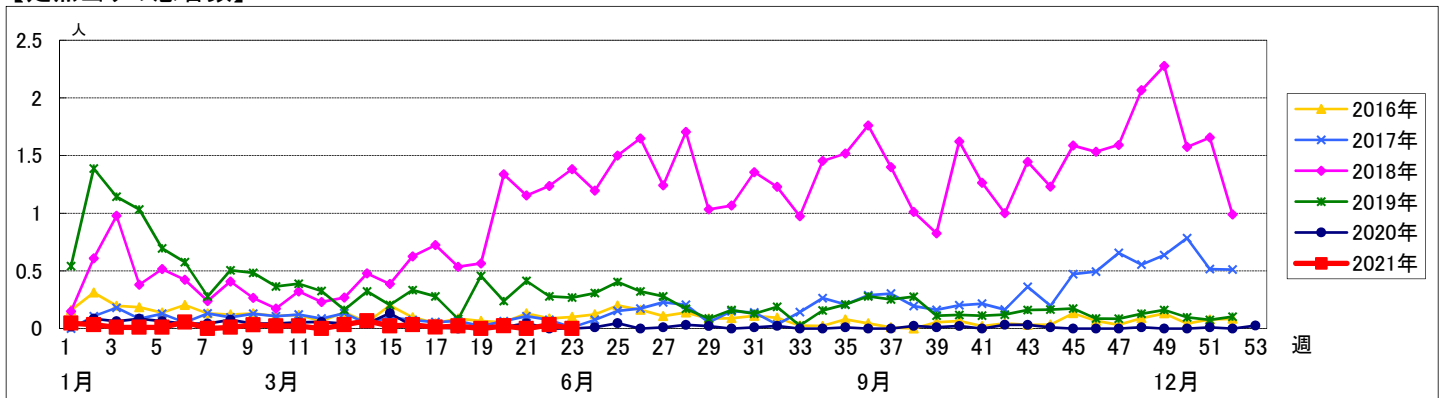
週数	合計	鶴見	神奈川	西	中	南	港南	保土ヶ谷	旭	磯子	金沢	港北	緑	青葉	都筑	戸塚	栄	泉	瀬谷
第19週	報告定点	85	7	6	3	3	4	5	3	5	6	4	5	7	5	7	4	4	4
第20週	報告定点	85	7	5	3	3	5	3	5	6	4	5	5	6	4	7	4	4	4
第21週	報告定点	85	7	6	3	3	4	5	5	6	4	5	6	5	5	3	7	3	4
第22週	報告定点	90	7	6	3	3	5	5	5	6	4	5	7	5	6	4	7	4	4
第23週	報告定点	83	7	6	3	4	5	4	5	5	3	4	7	5	4	3	6	4	4

週数	合計	~5ヶ月	~11ヶ月	1歳	2歳	3歳	4歳	5歳	6歳	7歳	8歳	9歳	10~14歳	15~19歳	20歳以上
第19週	罹患数	0													
第20週	罹患数	2			1							1			
第21週	罹患数	0													
第22週	罹患数	3						2	1						
第23週	罹患数	0													

【年齢層別5週分集計】



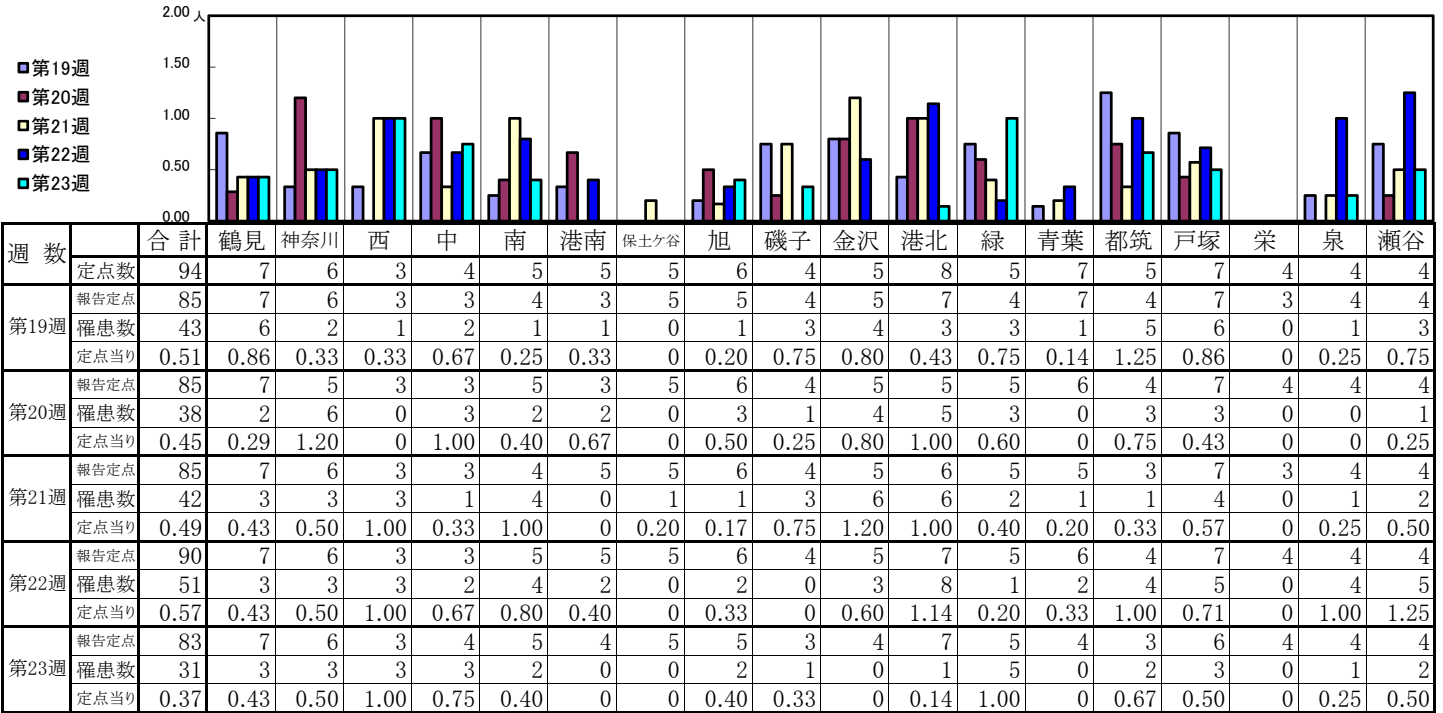
【定点当りの患者数】



<< 突発性発しん >>

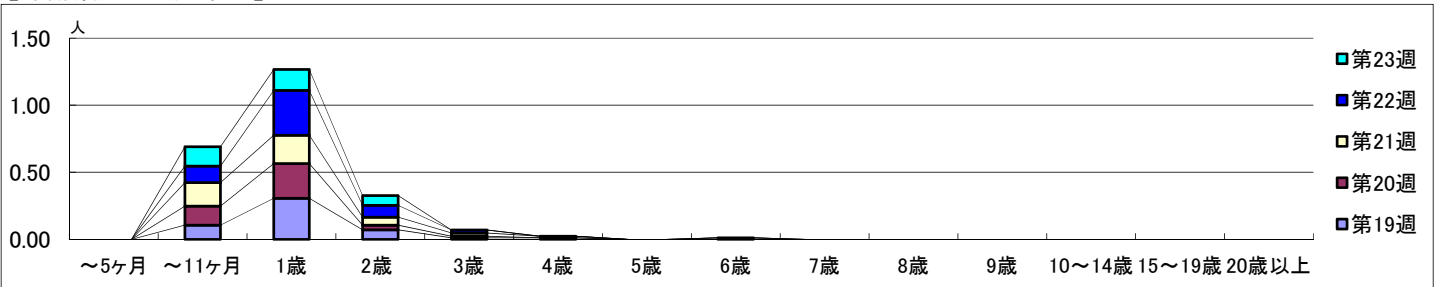
2021年5月10日 ~ 6月13日
[2021年 第19週 ~ 第23週]

【区別・週別報告定点当り】

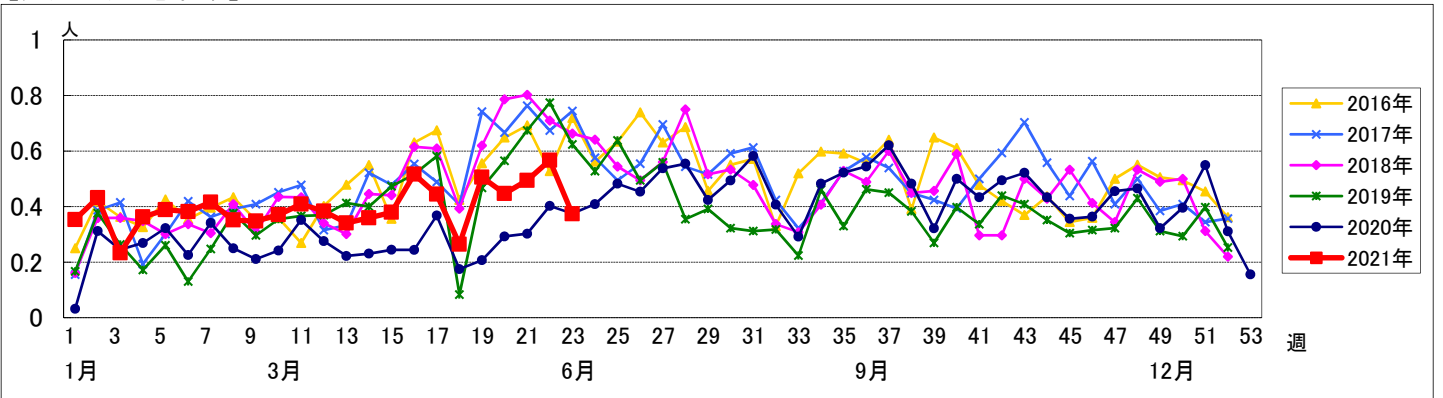


週数	合計	~5ヶ月	~11ヶ月	1歳	2歳	3歳	4歳	5歳	6歳	7歳	8歳	9歳	10~14歳	15~19歳	20歳以上
第19週	罹患数 43		9	26	6	1	1								
第19週	定点当り 0.51		0.11	0.31	0.07	0.01	0.01								
第20週	罹患数 38		12	22	3	1									
第20週	定点当り 0.45		0.14	0.26	0.04	0.01									
第21週	罹患数 42		15	18	5	2	1		1						
第21週	定点当り 0.49		0.18	0.21	0.06	0.02	0.01		0.01						
第22週	罹患数 51		11	30	8	2									
第22週	定点当り 0.57		0.12	0.33	0.09	0.02									
第23週	罹患数 31		12	13	6										
第23週	定点当り 0.37		0.14	0.16	0.07										

【年齢層別5週分集計】



【定点当りの患者数】

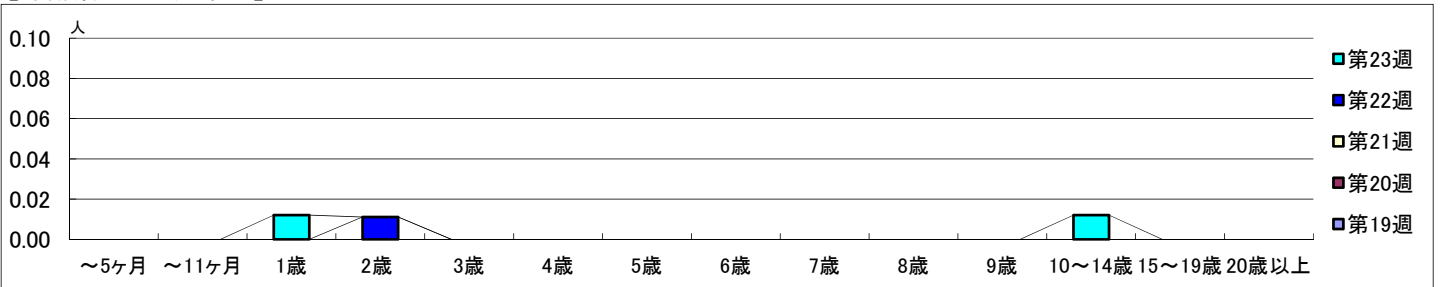


【区別・週別報告定点当り】

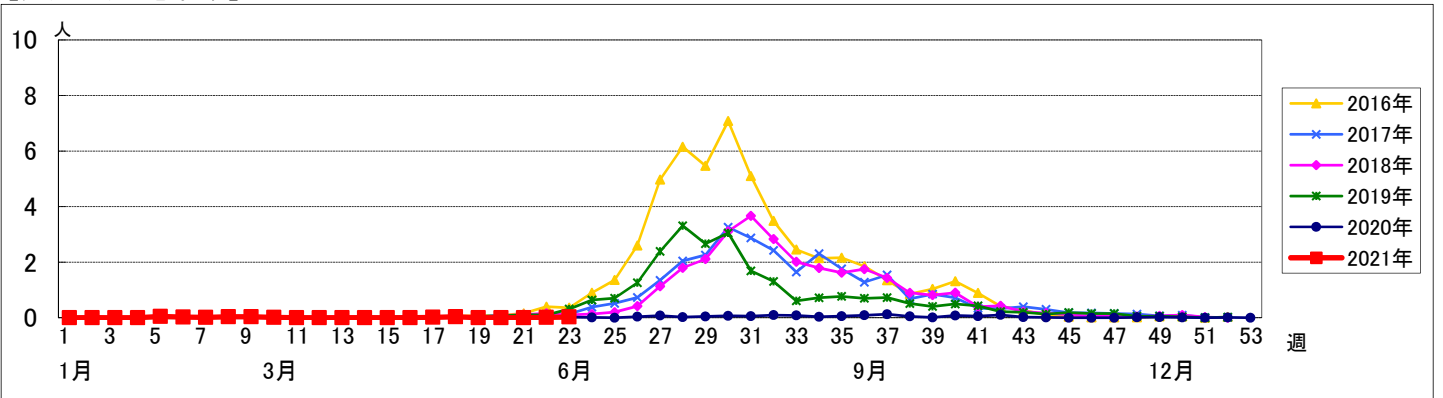
週 数		区別																		
		合計	鶴見	神奈川	西	中	南	港南	保土ヶ谷	旭	磯子	金沢	港北	緑	青葉	都筑	戸塚	栄	泉	瀬谷
第19週	定点数	94	7	6	3	4	5	5	5	6	4	5	8	5	7	5	7	4	4	4
	報告定点	85	7	6	3	3	4	3	5	5	4	5	7	4	7	4	7	3	4	4
	罹患数	0	0	0	0	0	0	0	0	0	0	0	0	0	0	0	0	0	0	0
	定点当り	0	0	0	0	0	0	0	0	0	0	0	0	0	0	0	0	0	0	0
第20週	報告定点	85	7	5	3	3	5	3	5	6	4	5	5	5	6	4	7	4	4	4
	罹患数	0	0	0	0	0	0	0	0	0	0	0	0	0	0	0	0	0	0	0
	定点当り	0	0	0	0	0	0	0	0	0	0	0	0	0	0	0	0	0	0	0
	報告定点	85	7	6	3	3	4	5	5	6	4	5	6	5	5	3	7	3	4	4
第21週	罹患数	0	0	0	0	0	0	0	0	0	0	0	0	0	0	0	0	0	0	0
	定点当り	0	0	0	0	0	0	0	0	0	0	0	0	0	0	0	0	0	0	0
	報告定点	90	7	6	3	3	5	5	5	6	4	5	7	5	6	4	7	4	4	4
	罹患数	1	0	0	0	0	0	0	0	0	1	0	0	0	0	0	0	0	0	0
第22週	定点当り	0.01	0	0	0	0	0	0	0	0	0.25	0	0	0	0	0	0	0	0	0
	報告定点	83	7	6	3	4	5	4	5	5	3	4	7	5	4	3	6	4	4	4
	罹患数	2	0	0	0	0	0	0	0	0	1	0	0	0	0	0	0	0	0	1
	定点当り	0.02	0	0	0	0	0	0	0	0	0.33	0	0	0	0	0	0	0	0	0.25

週 数		合計	年齢層別														
			~5ヶ月	~11ヶ月	1歳	2歳	3歳	4歳	5歳	6歳	7歳	8歳	9歳	10~14歳	15~19歳	20歳以上	
第19週	罹患数	0															
	定点当り	0															
第20週	罹患数	0															
	定点当り	0															
第21週	罹患数	0															
	定点当り	0															
第22週	罹患数	1				1											
	定点当り	0.01				0.01											
第23週	罹患数	2			1									1			
	定点当り	0.02			0.01									0.01			

【年齢層別5週分集計】



【定点当りの患者数】



<< 流行性耳下腺炎 >>

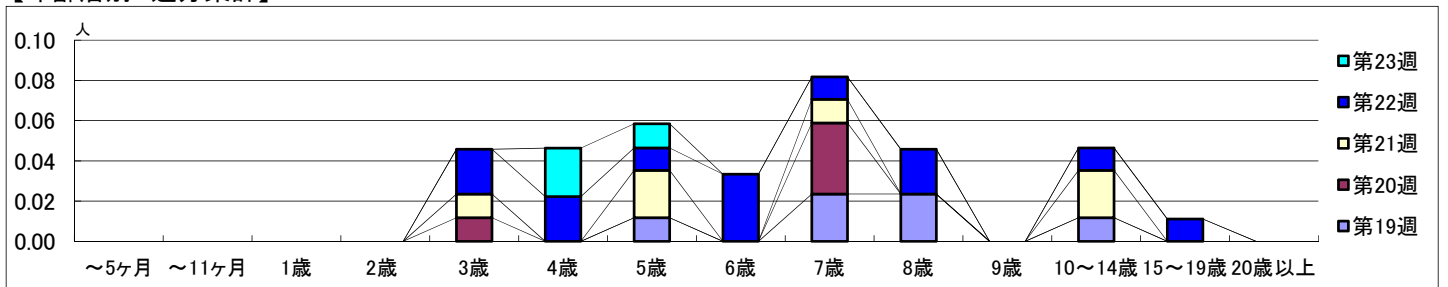
2021年5月10日 ~ 6月13日
[2021年 第19週 ~ 第23週]

【区別・週別報告定点当り】

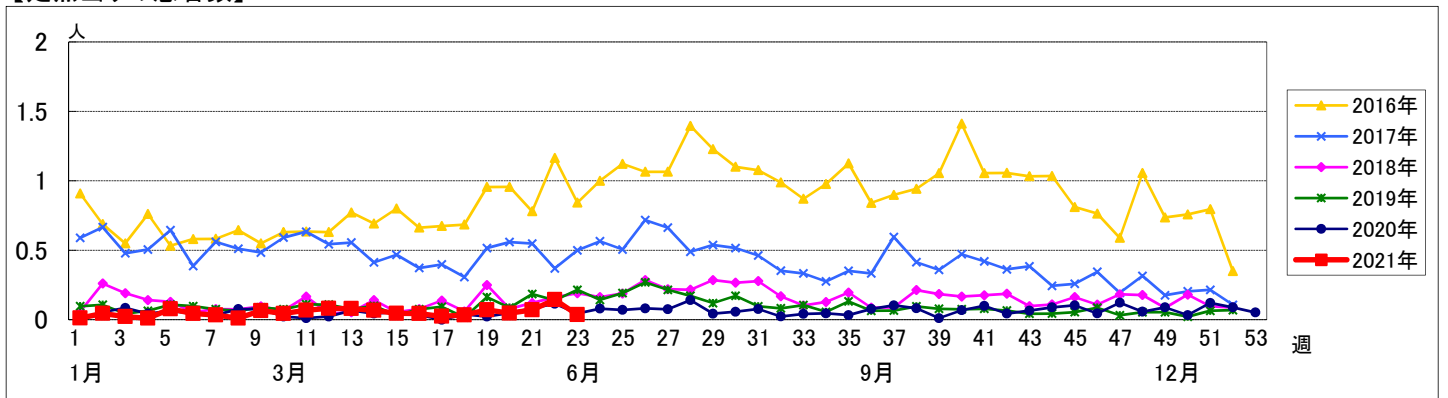
週数	合計	鶴見	神奈川	西	中	南	港南	保土ヶ谷	旭	磯子	金沢	港北	緑	青葉	都筑	戸塚	栄	泉	瀬谷
定点数	94	7	6	3	4	5	5	5	6	4	5	8	5	7	5	7	4	4	4
報告定点	85	7	6	3	3	4	3	5	5	4	5	7	4	7	4	7	3	4	4
罹患数	6	0	0	0	0	0	0	0	1	0	1	1	0	0	2	0	0	0	1
定点当り	0.07	0	0	0	0	0	0	0	0.20	0	0.20	0.14	0	0	0.50	0	0	0	0.25
報告定点	85	7	5	3	3	5	3	5	6	4	5	5	5	6	4	7	4	4	4
罹患数	4	0	1	0	1	0	0	0	0	0	0	0	0	0	0	0	1	0	1
定点当り	0.05	0	0.20	0	0.33	0	0	0	0	0	0	0	0	0	0	0	0.25	0	0.25
報告定点	85	7	6	3	3	4	5	5	6	4	5	6	5	5	3	7	3	4	4
罹患数	6	0	0	0	0	0	0	1	1	0	0	1	0	0	1	0	0	1	1
定点当り	0.07	0	0	0	0	0	0	0.20	0.17	0	0	0.17	0	0	0.33	0	0	0.25	0.25
報告定点	90	7	6	3	3	5	5	5	6	4	5	7	5	6	4	7	4	4	4
罹患数	13	2	1	0	0	1	1	0	0	1	2	2	0	0	1	0	1	1	0
定点当り	0.14	0.29	0.17	0	0	0.20	0.20	0	0	0.25	0.40	0.29	0	0	0.25	0	0.25	0.25	0
報告定点	83	7	6	3	4	5	4	5	5	3	4	7	5	4	3	6	4	4	4
罹患数	3	0	0	1	0	0	1	0	0	0	0	0	0	0	1	0	0	0	0
定点当り	0.04	0	0	0.33	0	0	0.25	0	0	0	0	0	0	0	0.33	0	0	0	0

週数	合計	~5ヶ月	~11ヶ月	1歳	2歳	3歳	4歳	5歳	6歳	7歳	8歳	9歳	10~14歳	15~19歳	20歳以上
第19週	罹患数 6							1		2	2		1		
	定点当り 0.07							0.01		0.02	0.02		0.01		
第20週	罹患数 4					1				3					
	定点当り 0.05					0.01				0.04					
第21週	罹患数 6					1		2		1			2		
	定点当り 0.07					0.01		0.02		0.01			0.02		
第22週	罹患数 13					2	2	1	3	1	2		1	1	
	定点当り 0.14					0.02	0.02	0.01	0.03	0.01	0.02		0.01	0.01	
第23週	罹患数 3						2	1							
	定点当り 0.04						0.02	0.01							

【年齢層別5週分集計】



【定点当りの患者数】



<< 急性出血性結膜炎 >>

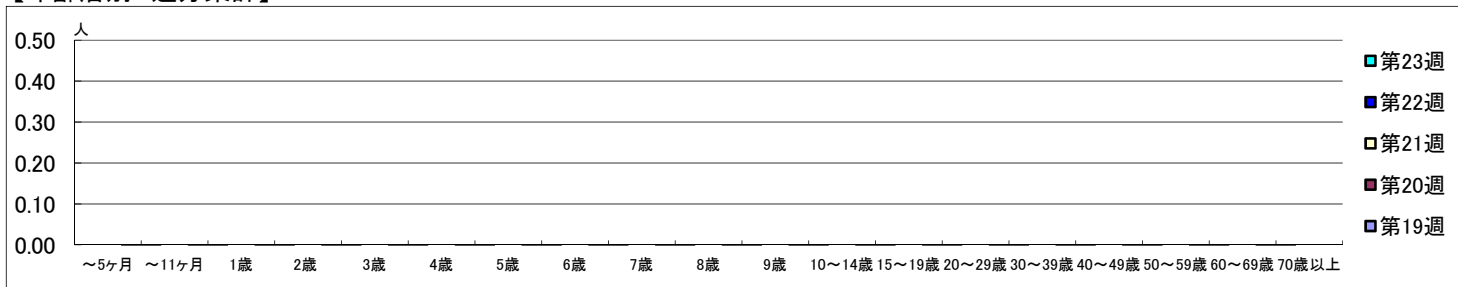
2021年5月10日 ~ 6月13日
[2021年 第19週 ~ 第23週]

【区別・週別報告定点当り】

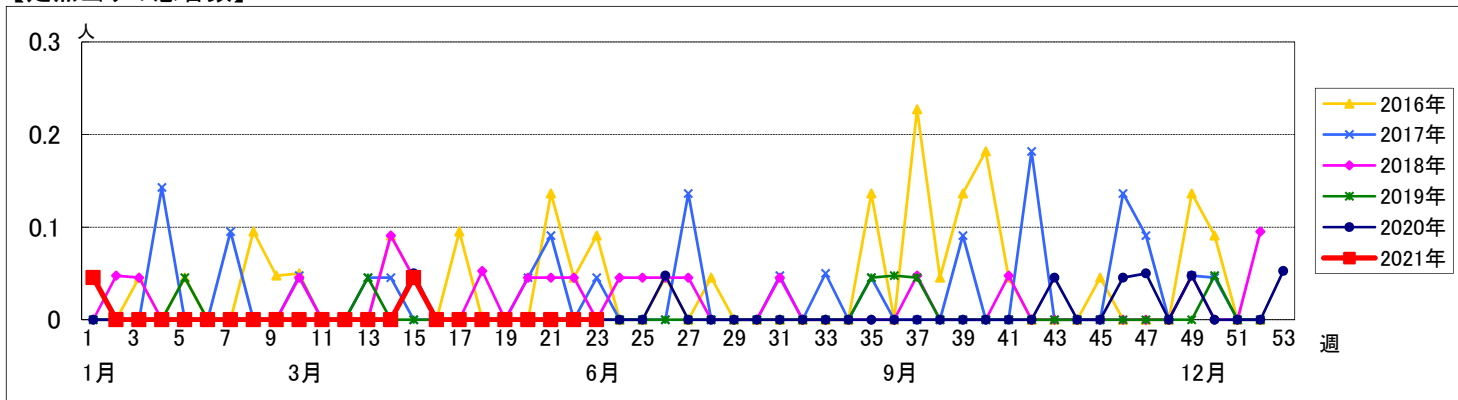
週数		合計	区別																	
			鶴見	神奈川	西	中	南	港南	保土ヶ谷	旭	磯子	金沢	港北	緑	青葉	都筑	戸塚	栄	泉	瀬谷
第19週	定点数	22	2	1	1	1	1	1	1	1	1	1	2	1	2	1	2	1	1	1
	報告定点	20	2	1	1	1	1	1	1	1	1	1		1	2	1	2	1	1	1
	罹患数	0	0	0	0	0	0	0	0	0	0	0	0	0	0	0	0	0	0	0
	定点当り	0	0	0	0	0	0	0	0	0	0	0	0	0	0	0	0	0	0	0
第20週	報告定点	22	2	1	1	1	1	1	1	1	1	1	2	1	2	1	2	1	1	1
	罹患数	0	0	0	0	0	0	0	0	0	0	0	0	0	0	0	0	0	0	0
	定点当り	0	0	0	0	0	0	0	0	0	0	0	0	0	0	0	0	0	0	0
	報告定点	22	2	1	1	1	1	1	1	1	1	1	2	1	2	1	2	1	1	1
第21週	罹患数	0	0	0	0	0	0	0	0	0	0	0	0	0	0	0	0	0	0	0
	定点当り	0	0	0	0	0	0	0	0	0	0	0	0	0	0	0	0	0	0	0
	報告定点	22	2	1	1	1	1	1	1	1	1	1	2	1	2	1	2	1	1	1
	罹患数	0	0	0	0	0	0	0	0	0	0	0	0	0	0	0	0	0	0	0
第22週	定点当り	0	0	0	0	0	0	0	0	0	0	0	0	0	0	0	0	0	0	0
	報告定点	22	2	1	1	1	1	1	1	1	1	1	2	1	2	1	2	1	1	1
	罹患数	0	0	0	0	0	0	0	0	0	0	0	0	0	0	0	0	0	0	0
	定点当り	0	0	0	0	0	0	0	0	0	0	0	0	0	0	0	0	0	0	0
第23週	報告定点	19	1	1	1	1	1	1	1	1	1	1	1	1	1	1	2	1	1	1
	罹患数	0	0	0	0	0	0	0	0	0	0	0	0	0	0	0	0	0	0	0
	定点当り	0	0	0	0	0	0	0	0	0	0	0	0	0	0	0	0	0	0	0
	報告定点	19	1	1	1	1	1	1	1	1	1	1	1	1	1	1	2	1	1	1

週数		合計	~5ヶ月	~11ヶ月	1歳	2歳	3歳	4歳	5歳	6歳	7歳	8歳	9歳	10~14歳	15~19歳	20~29歳	30~39歳	40~49歳	50~59歳	60~69歳	70歳以上
			第19週	罹患数	0																
	定点当り	0																			
第20週	罹患数	0																			
	定点当り	0																			
第21週	罹患数	0																			
	定点当り	0																			
第22週	罹患数	0																			
	定点当り	0																			
第23週	罹患数	0																			
	定点当り	0																			

【年齢層別5週分集計】



【定点当りの患者数】



<< 流行性角結膜炎 >>

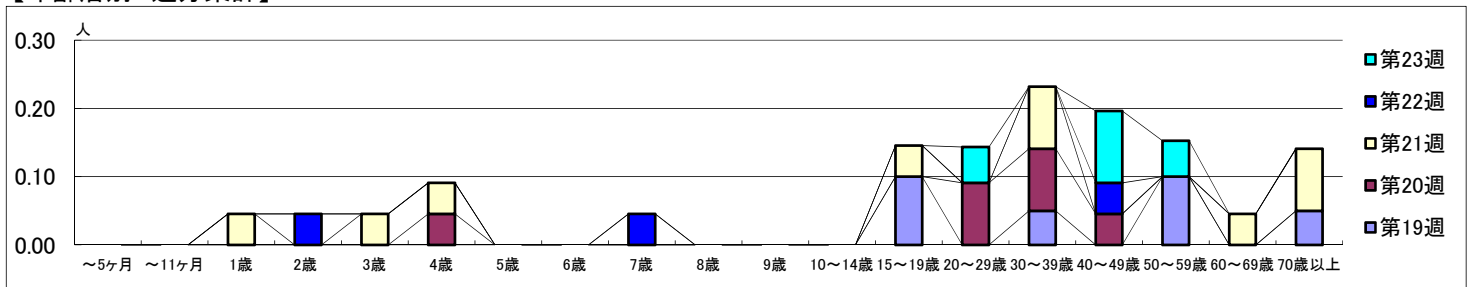
2021年5月10日 ~ 6月13日
[2021年 第19週 ~ 第23週]

【区別・週別報告定点当り】

週数		区別																		
		合計	鶴見	神奈川	西	中	南	港南	保土ヶ谷	旭	磯子	金沢	港北	緑	青葉	都筑	戸塚	栄	泉	瀬谷
第19週	定点数	22	2	1	1	1	1	1	1	1	1	1	2	1	2	1	2	1	1	1
	報告定点	20	2	1	1	1	1	1	1	1	1	1		1	2	1	2	1	1	1
	罹患数	6	0	0	0	0	0	0	0	0	0	0	0	1	2	1	2	0	0	0
第20週	定点数	22	2	1	1	1	1	1	1	1	1	2	1	2	1	2	1	1	1	1
	報告定点	22	2	1	1	1	1	1	1	1	1	2	1	2	1	2	1	1	1	1
	罹患数	6	0	0	0	0	0	1	2	0	0	1	0	0	0	0	1	0	0	1
第21週	定点数	22	2	1	1	1	1	1	1	1	1	2	1	2	1	2	1	1	1	1
	報告定点	22	2	1	1	1	1	1	1	1	1	2	1	2	1	2	1	1	1	1
	罹患数	9	2	1	0	0	1	0	0	0	0	0	0	0	0	0	4	0	0	1
第22週	定点数	22	2	1	1	1	1	1	1	1	1	2	1	2	1	2	1	1	1	1
	報告定点	22	2	1	1	1	1	1	1	1	1	2	1	2	1	2	1	1	1	1
	罹患数	3	0	1	0	0	0	0	0	0	1	0	0	0	0	0	0	0	0	1
第23週	定点数	19	1	1	1	1	1	1	1	1	1	1	1	1	1	2	1	1	1	1
	報告定点	19	1	1	1	1	1	1	1	1	1	1	1	1	1	2	1	1	1	1
	罹患数	4	0	0	0	1	0	0	1	0	1	0	0	0	0	0	1	0	0	0
定点当り		0.21	0	0	0	1.00	0	0	1.00	0	1.00	0	0	0	0	0.50	0	0	0	0

週数		合計	年齢層別																	
			~5ヶ月	~11ヶ月	1歳	2歳	3歳	4歳	5歳	6歳	7歳	8歳	9歳	10~14歳	15~19歳	20~29歳	30~39歳	40~49歳	50~59歳	60~69歳
第19週	罹患数	6													2	1			2	1
	定点当り	0.30													0.10	0.05			0.10	0.05
第20週	罹患数	6						1								2	2	1		
	定点当り	0.27						0.05								0.09	0.09	0.05		
第21週	罹患数	9			1		1	1							1	2			1	2
	定点当り	0.41			0.05		0.05	0.05							0.05	0.09			0.05	0.09
第22週	罹患数	3				1					1							1		
	定点当り	0.14				0.05					0.05							0.05		
第23週	罹患数	4														1		2	1	
	定点当り	0.21														0.05		0.11	0.05	

【年齢層別5週分集計】



【定点当りの患者数】

