

疾病別 警報・注意報 発生状況

2021年 第25週

	インフルエンザ	RSウイルス感染症	咽頭結膜熱	A群溶血性レンサ球菌咽頭炎	感染性胃腸炎	水痘	手足口病	伝染性紅斑	突発性発しん	ヘルパンギーナ	流行性耳下腺炎	急性出血性結膜炎	流行性角結膜炎
警報レベル <span style="color:red">◎</span>	30		3	8	20	2	5	2		6	6	1	8
終息基準値 <span style="color:red">◎</span>	10		1	4	12	1	2	1		2	2	0.1	4
注意報レベル <span style="color:red">○</span>	10					1					3		
横浜市	-	5.54	0.17	0.32	2.36	0.15	0.08	-	0.38	0.03	0.06	-	0.35
鶴見	-	7.86	0.29	0.29	3.14	-	0.14	-	0.43	-	0.14	-	-
神奈川	-	9.50	0.33	0.17	3.00	-	-	-	0.17	-	0.33	-	-
西	-	0.33	-	-	0.33	-	-	-	0.33	-	-	-	-
中	-	1.25	-	0.25	1.75	0.25	0.25	-	0.50	-	-	-	-
南	-	5.60	0.40	0.20	2.80	-	-	-	0.60	-	0.20	-	-
港南	-	6.00	-	-	1.75	0.25	0.25	-	-	-	-	-	1.00
保土ヶ谷	-	4.60	-	-	0.60	0.40	0.20	-	-	0.20	-	-	-
旭	-	9.50	0.67	0.50	2.33	-	-	-	-	0.17	-	-	-
磯子	-	13.33	-	0.33	0.67	-	-	-	-	-	-	-	-
金沢	-	8.60	-	-	0.60	-	-	-	1.20	-	0.20	-	-
港北	-	7.43	0.14	0.57	6.14	0.29	-	-	0.43	-	-	-	-
緑	-	4.80	-	1.80	2.60	0.80	-	-	0.20	-	-	-	1.00
青葉	-	0.86	-	0.29	2.29	0.29	-	-	0.43	-	-	-	2.00
都筑	-	4.75	0.25	0.25	1.75	-	0.25	-	0.25	-	-	-	3.00
戸塚	-	2.14	0.14	0.14	2.14	-	-	-	0.57	-	-	-	-
栄	-	0.50	-	0.50	1.50	-	-	-	1.00	-	-	-	-
泉	-	5.75	0.50	0.25	2.50	0.25	0.25	-	0.50	-	-	-	-
瀬谷	-	3.00	-	-	2.33	-	0.33	-	0.33	0.33	-	-	-

(-: 定点当たり0.00) (…: 未報告)

- ◎ 報告定点当たりの値が警報レベル もしくは警報レベル継続中です
- 報告定点当たりの値が注意報レベルに達しています

(この数字は集計時点のもので、翌週以降変動することもあります)

# << インフルエンザ >>

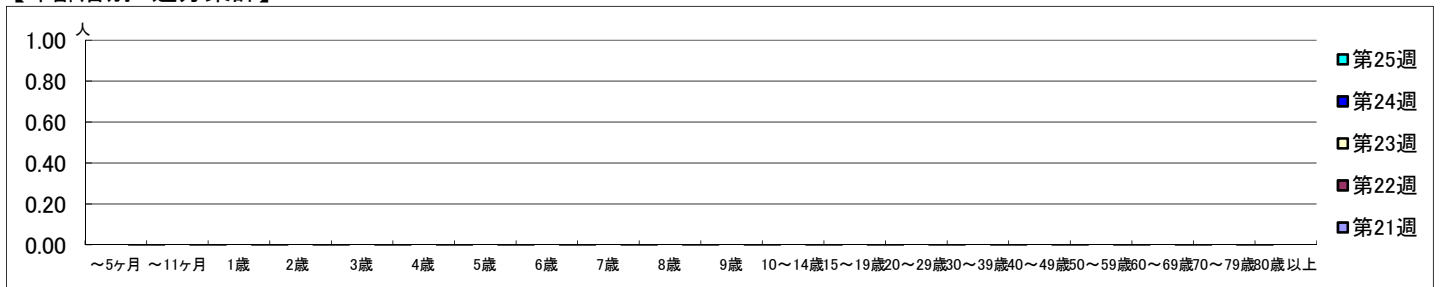
2021年5月24日 ~ 6月27日  
[2021年 第21週 ~ 第25週]

## 【区別・週別報告定点当り】

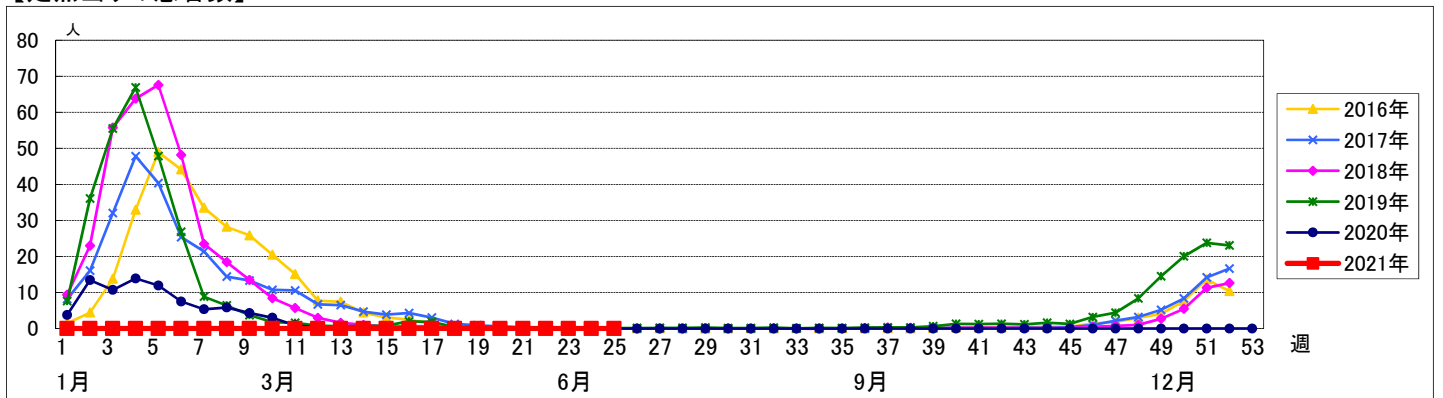
週数		合計	鶴見	神奈川	西	中	南	港南	保土ヶ谷	旭	磯子	金沢	港北	緑	青葉	都筑	戸塚	栄	泉	瀬谷
第21週	定点数	153	11	10	5	7	8	8	8	10	7	8	13	8	11	8	11	6	7	7
	報告定点	132	8	8	5	5	6	8	8	8	7	8	10	6	9	6	11	5	7	7
	罹患数	0	0	0	0	0	0	0	0	0	0	0	0	0	0	0	0	0	0	0
	定点当り	0	0	0	0	0	0	0	0	0	0	0	0	0	0	0	0	0	0	0
第22週	報告定点	132	8	7	5	5	7	8	8	9	7	7	11	6	8	7	11	6	6	6
	罹患数	0	0	0	0	0	0	0	0	0	0	0	0	0	0	0	0	0	0	0
	定点当り	0	0	0	0	0	0	0	0	0	0	0	0	0	0	0	0	0	0	0
	報告定点	129	9	8	5	6	6	6	8	9	6	7	11	6	8	6	10	6	6	6
第23週	報告定点	133	8	7	5	6	7	8	8	9	7	8	11	6	8	7	10	6	6	6
	罹患数	0	0	0	0	0	0	0	0	0	0	0	0	0	0	0	0	0	0	0
	定点当り	0	0	0	0	0	0	0	0	0	0	0	0	0	0	0	0	0	0	0
	報告定点	127	8	8	5	6	6	7	8	9	6	8	11	6	9	6	10	3	6	5
第25週	報告定点	127	8	8	5	6	6	7	8	9	6	8	11	6	9	6	10	3	6	5
	罹患数	0	0	0	0	0	0	0	0	0	0	0	0	0	0	0	0	0	0	0
	定点当り	0	0	0	0	0	0	0	0	0	0	0	0	0	0	0	0	0	0	0

週数		合計	~5ヶ月	~11ヶ月	1歳	2歳	3歳	4歳	5歳	6歳	7歳	8歳	9歳	10~14歳	15~19歳	20~29歳	30~39歳	40~49歳	50~59歳	60~69歳	70~79歳	80歳以上	
第21週	罹患数	0																					
	定点当り	0																					
第22週	罹患数	0																					
	定点当り	0																					
第23週	罹患数	0																					
	定点当り	0																					
第24週	罹患数	0																					
	定点当り	0																					
第25週	罹患数	0																					
	定点当り	0																					

## 【年齢層別5週分集計】



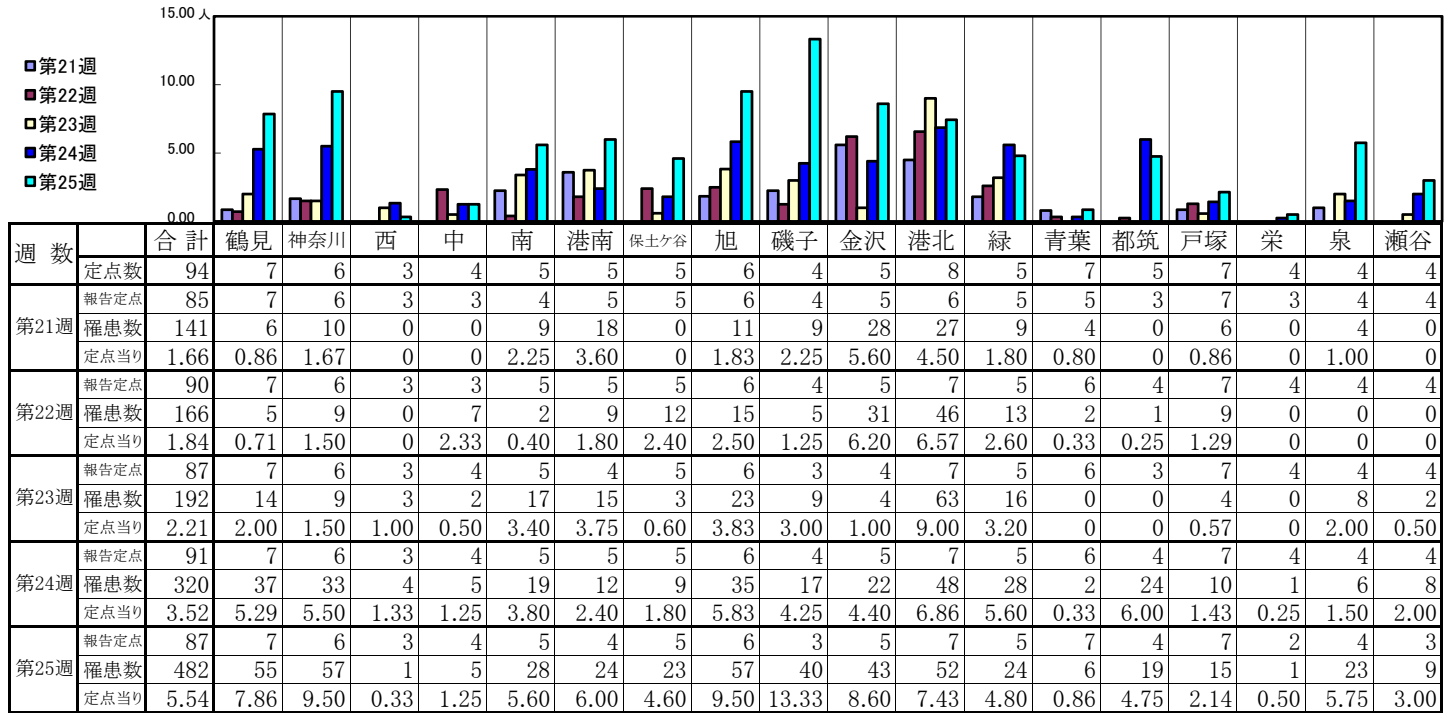
## 【定点当りの患者数】



# << RSウイルス感染症 >>

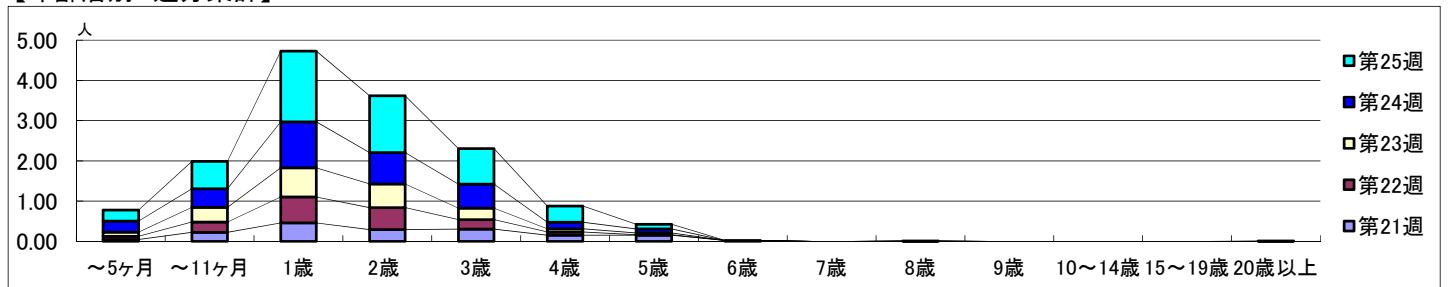
2021年5月24日 ~ 6月27日  
[2021年 第21週 ~ 第25週]

## 【区別・週別報告定点当り】

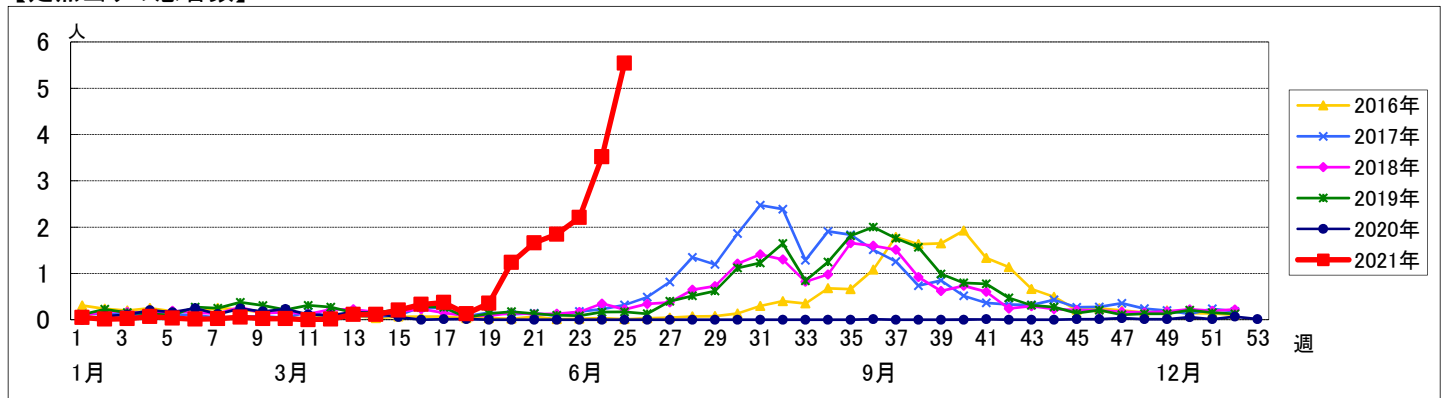


週数	合計	~5ヶ月	~11ヶ月	1歳	2歳	3歳	4歳	5歳	6歳	7歳	8歳	9歳	10~14歳	15~19歳	20歳以上
第21週	罹患数 141	4	19	39	25	26	13	13	2						
第21週	定点当り 1.66	0.05	0.22	0.46	0.29	0.31	0.15	0.15	0.02						
第22週	罹患数 166	7	23	58	49	21	7	1							
第22週	定点当り 1.84	0.08	0.26	0.64	0.54	0.23	0.08	0.01							
第23週	罹患数 192	9	32	63	51	25	7	4			1				
第23週	定点当り 2.21	0.10	0.37	0.72	0.59	0.29	0.08	0.05			0.01				
第24週	罹患数 320	25	42	104	71	54	15	9							
第24週	定点当り 3.52	0.27	0.46	1.14	0.78	0.59	0.16	0.10							
第25週	罹患数 482	24	59	153	123	77	35	10							1
第25週	定点当り 5.54	0.28	0.68	1.76	1.41	0.89	0.40	0.11							0.01

## 【年齢層別5週分集計】



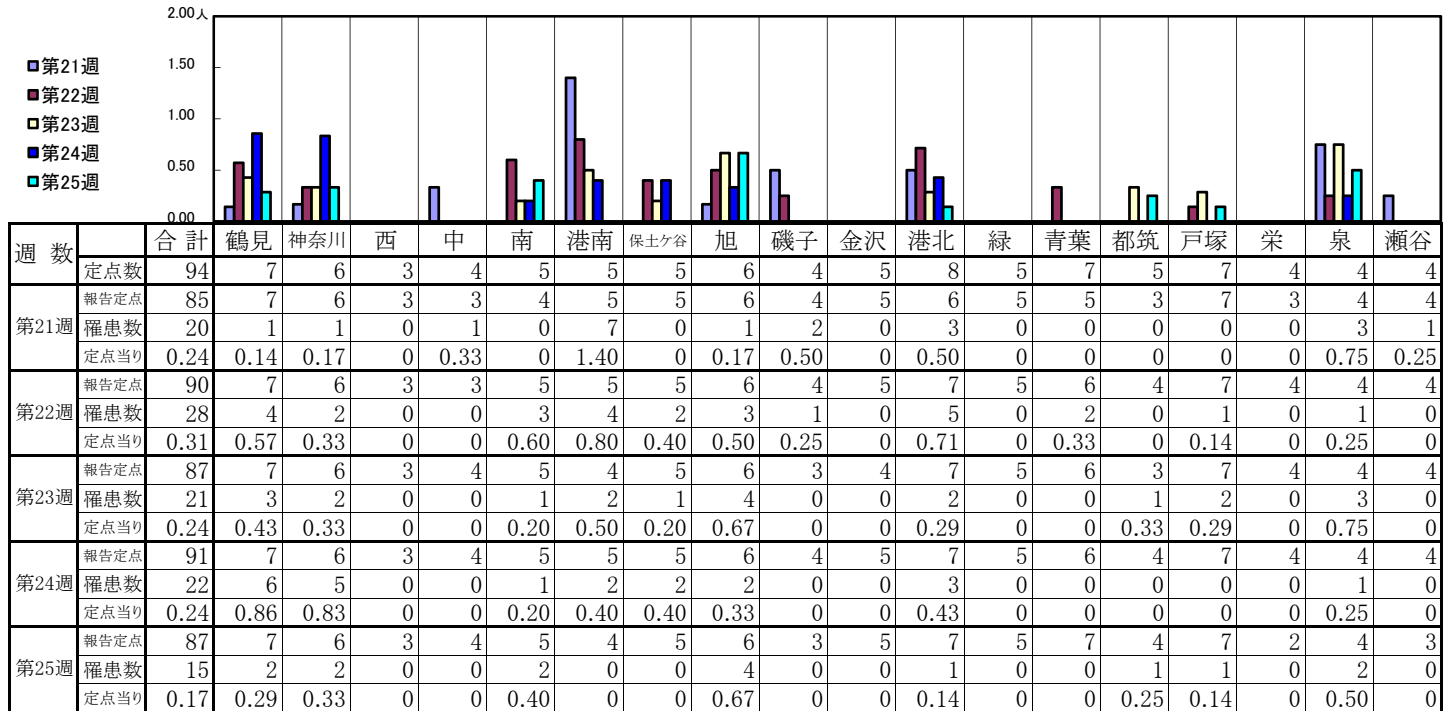
## 【定点当りの患者数】



<< 咽頭結膜熱 >>

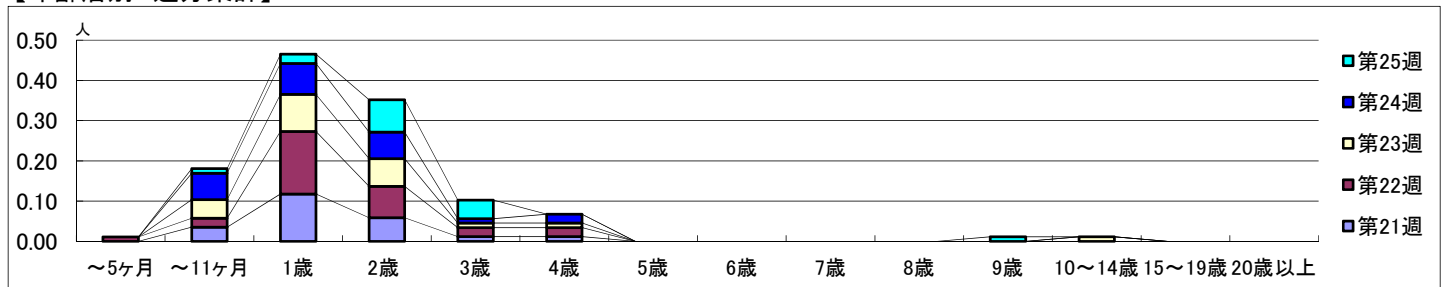
2021年5月24日 ~ 6月27日  
[2021年 第21週 ~ 第25週]

【区別・週別報告定点当り】

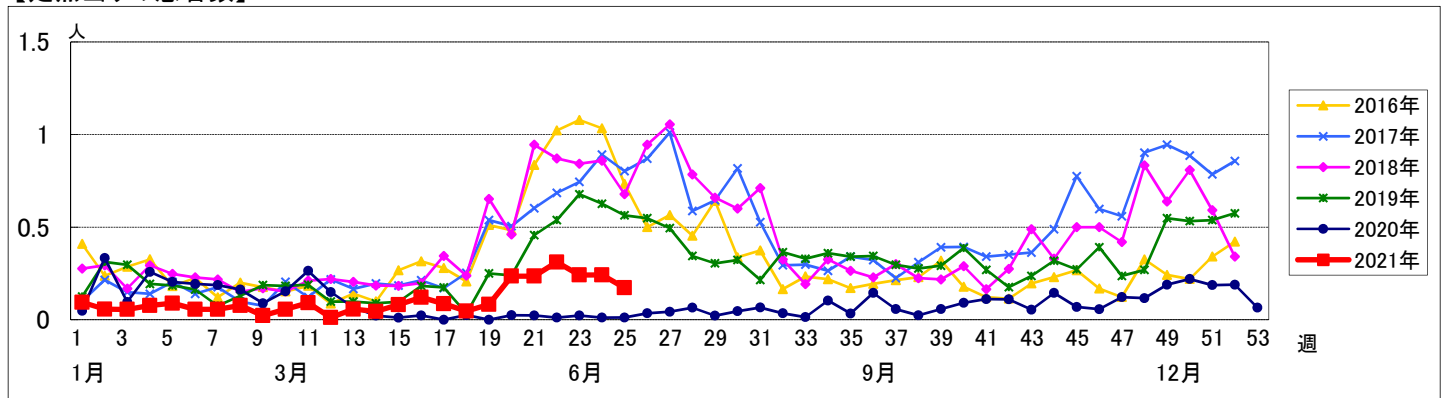


週数	合計	~5ヶ月	~11ヶ月	1歳	2歳	3歳	4歳	5歳	6歳	7歳	8歳	9歳	10~14歳	15~19歳	20歳以上
第21週	罹患数 20		3	10	5	1	1								
第21週	定点当り 0.24		0.04	0.12	0.06	0.01	0.01								
第22週	罹患数 28	1	2	14	7	2	2								
第22週	定点当り 0.31	0.01	0.02	0.16	0.08	0.02	0.02								
第23週	罹患数 21		4	8	6	1	1					1			
第23週	定点当り 0.24		0.05	0.09	0.07	0.01	0.01					0.01			
第24週	罹患数 22		6	7	6	1	2								
第24週	定点当り 0.24		0.07	0.08	0.07	0.01	0.02								
第25週	罹患数 15		1	2	7	4						1			
第25週	定点当り 0.17		0.01	0.02	0.08	0.05						0.01			

【年齢層別5週分集計】



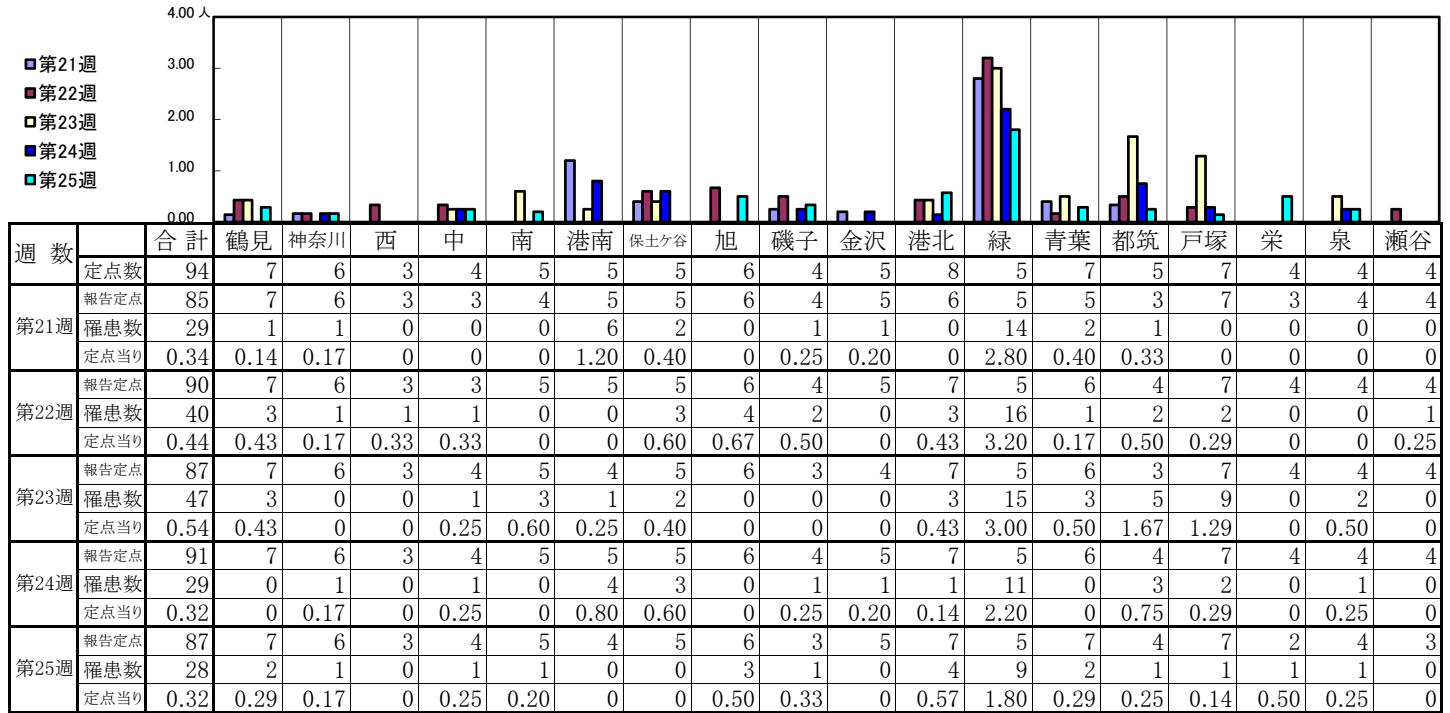
【定点当りの患者数】



<< A群溶血性レンサ球菌咽頭炎 >>

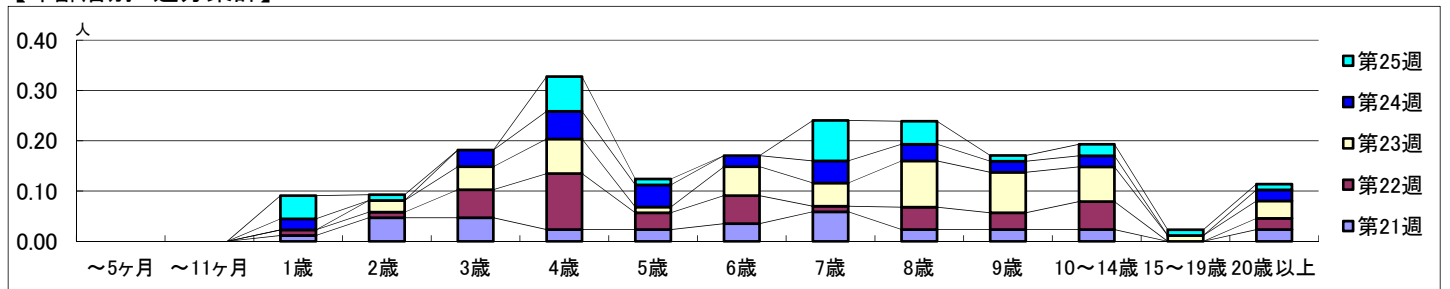
2021年5月24日 ~ 6月27日  
[2021年 第21週 ~ 第25週]

【区別・週別報告定点当り】

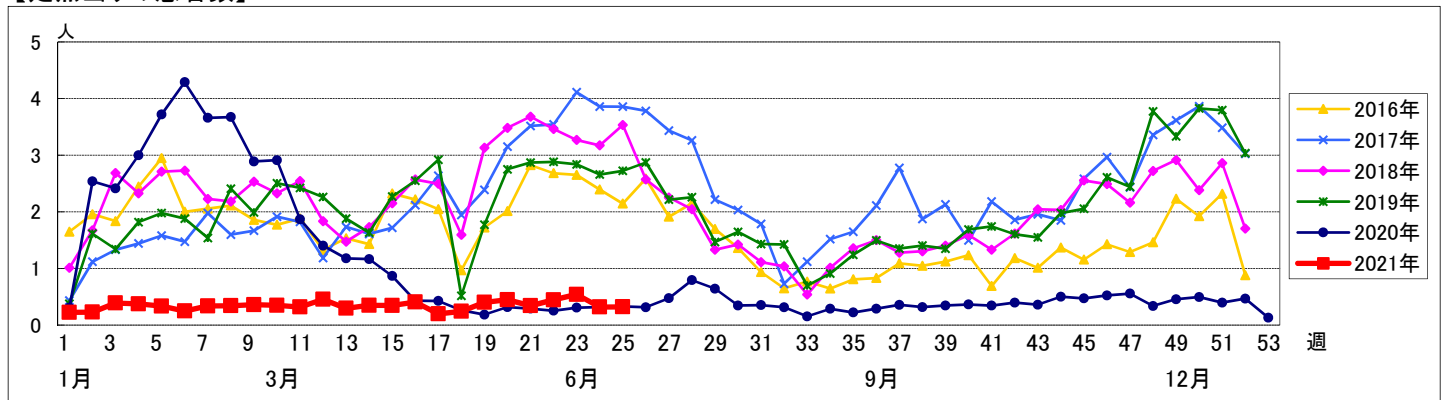


週数		合計	~5ヶ月	~11ヶ月	1歳	2歳	3歳	4歳	5歳	6歳	7歳	8歳	9歳	10~14歳	15~19歳	20歳以上
第21週	罹患数	29			1	4	4	2	2	3	5	2	2	2		2
	定点当り	0.34			0.01	0.05	0.05	0.02	0.02	0.04	0.06	0.02	0.02	0.02		0.02
第22週	罹患数	40			1	1	5	10	3	5	1	4	3	5		2
	定点当り	0.44			0.01	0.01	0.06	0.11	0.03	0.06	0.01	0.04	0.03	0.06		0.02
第23週	罹患数	47				2	4	6	1	5	4	8	7	6	1	3
	定点当り	0.54				0.02	0.05	0.07	0.01	0.06	0.05	0.09	0.08	0.07	0.01	0.03
第24週	罹患数	29			2		3	5	4	2	4	3	2	2		2
	定点当り	0.32			0.02		0.03	0.05	0.04	0.02	0.04	0.03	0.02	0.02		0.02
第25週	罹患数	28			4	1		6	1		7	4	1	2	1	1
	定点当り	0.32			0.05	0.01		0.07	0.01		0.08	0.05	0.01	0.02	0.01	0.01

【年齢層別5週分集計】



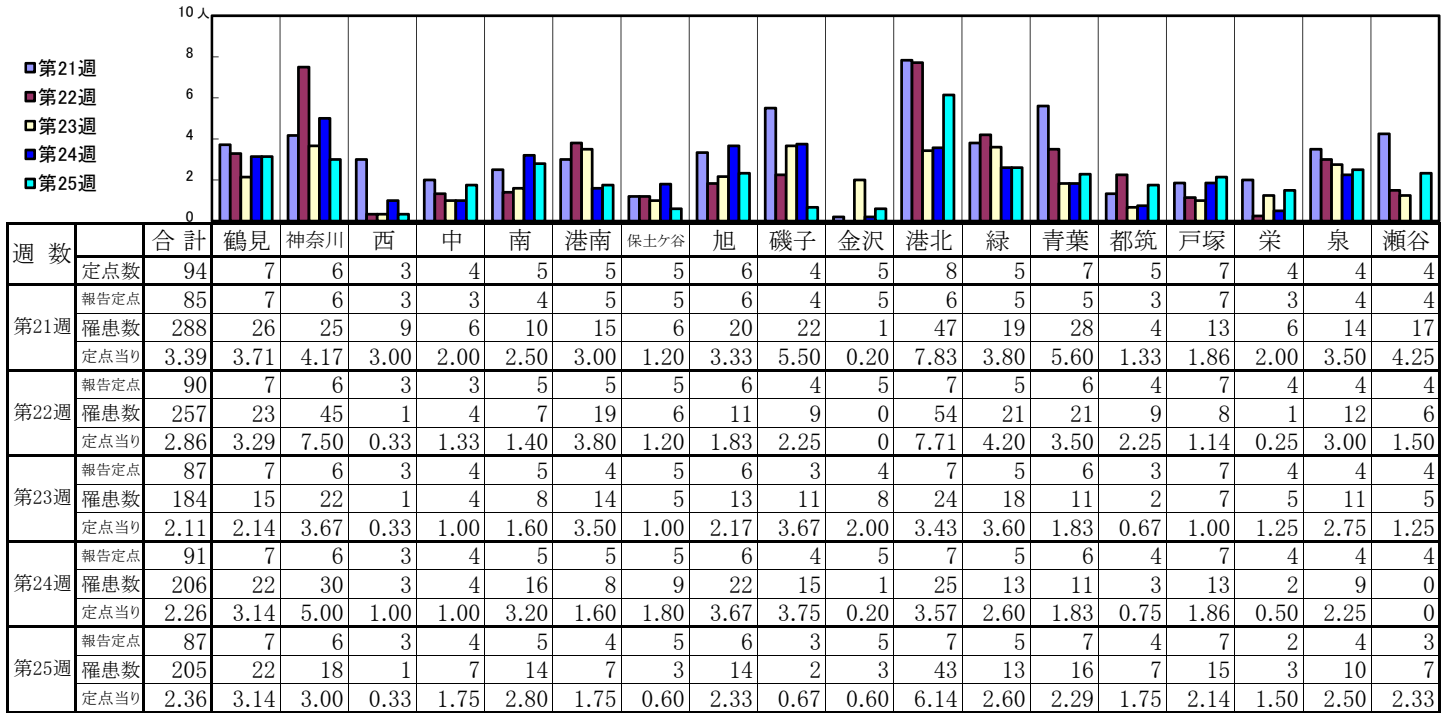
【定点当りの患者数】



# << 感染性胃腸炎 >>

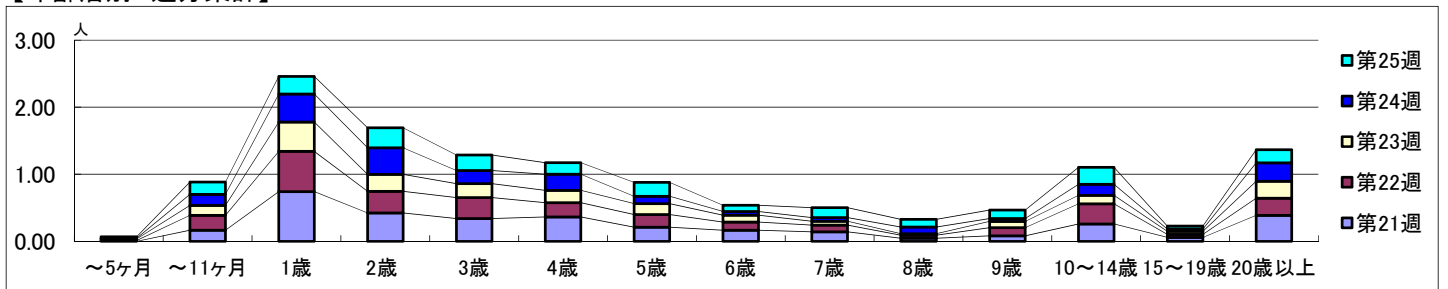
2021年5月24日 ~ 6月27日  
[2021年 第21週 ~ 第25週]

## 【区別・週別報告定点当り】

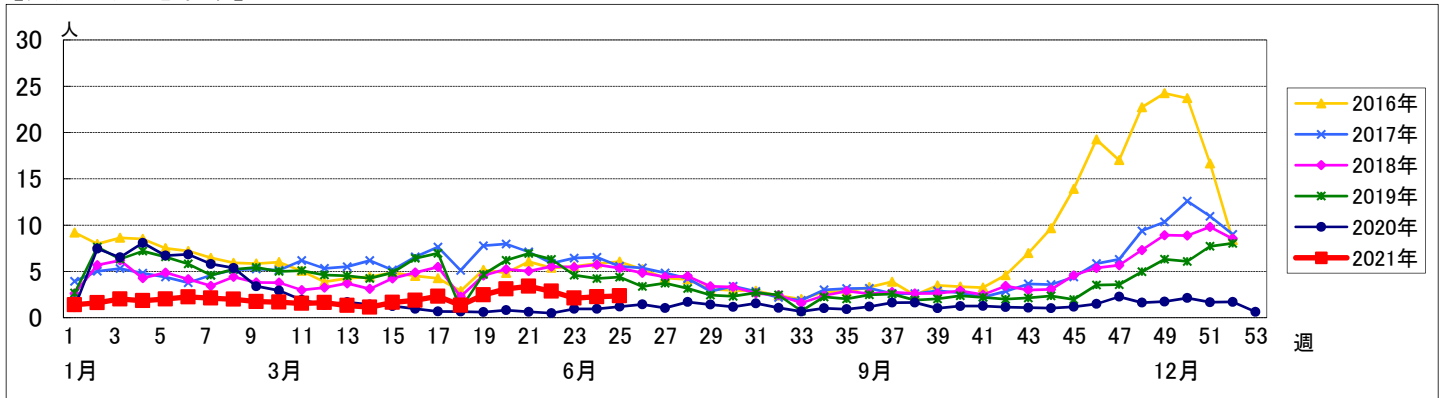


週数		合計	年齢層別													
			~5ヶ月	~11ヶ月	1歳	2歳	3歳	4歳	5歳	6歳	7歳	8歳	9歳	10~14歳	15~19歳	20歳以上
第21週	罹患数	288		14	63	36	29	31	18	14	12	4	7	22	5	33
	定点当り	3.39		0.16	0.74	0.42	0.34	0.36	0.21	0.16	0.14	0.05	0.08	0.26	0.06	0.39
第22週	罹患数	257	1	20	54	29	28	19	17	11	9	4	11	27	4	23
	定点当り	2.86	0.01	0.22	0.60	0.32	0.31	0.21	0.19	0.12	0.10	0.04	0.12	0.30	0.04	0.26
第23週	罹患数	184	2	13	38	22	18	16	14	9	5	2	8	11	4	22
	定点当り	2.11	0.02	0.15	0.44	0.25	0.21	0.18	0.16	0.10	0.06	0.02	0.09	0.13	0.05	0.25
第24週	罹患数	206	1	15	38	36	18	22	10	5	5	9	4	15	3	25
	定点当り	2.26	0.01	0.16	0.42	0.40	0.20	0.24	0.11	0.05	0.05	0.10	0.04	0.16	0.03	0.27
第25週	罹患数	205	2	16	23	26	20	15	18	8	13	10	11	22	4	17
	定点当り	2.36	0.02	0.18	0.26	0.30	0.23	0.17	0.21	0.09	0.15	0.11	0.13	0.25	0.05	0.20

## 【年齢層別5週分集計】



## 【定点当りの患者数】



# << 水痘 >>

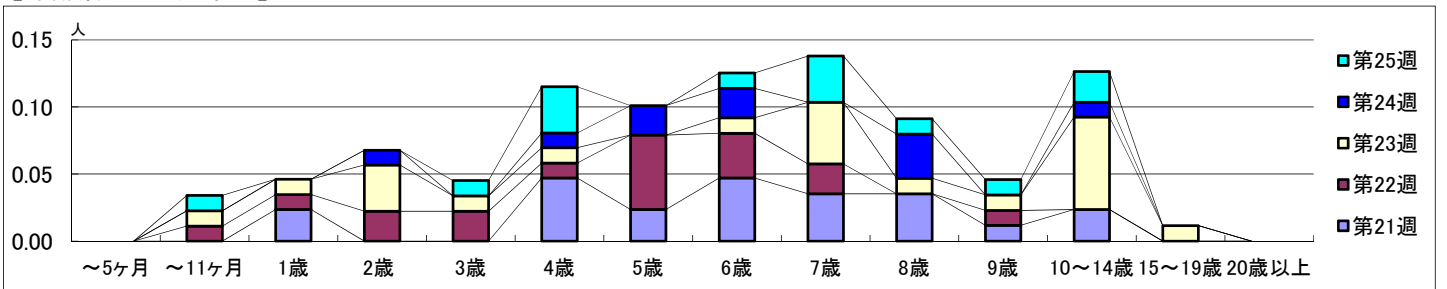
2021年5月24日 ~ 6月27日  
[2021年 第21週 ~ 第25週]

## 【区別・週別報告定点当り】

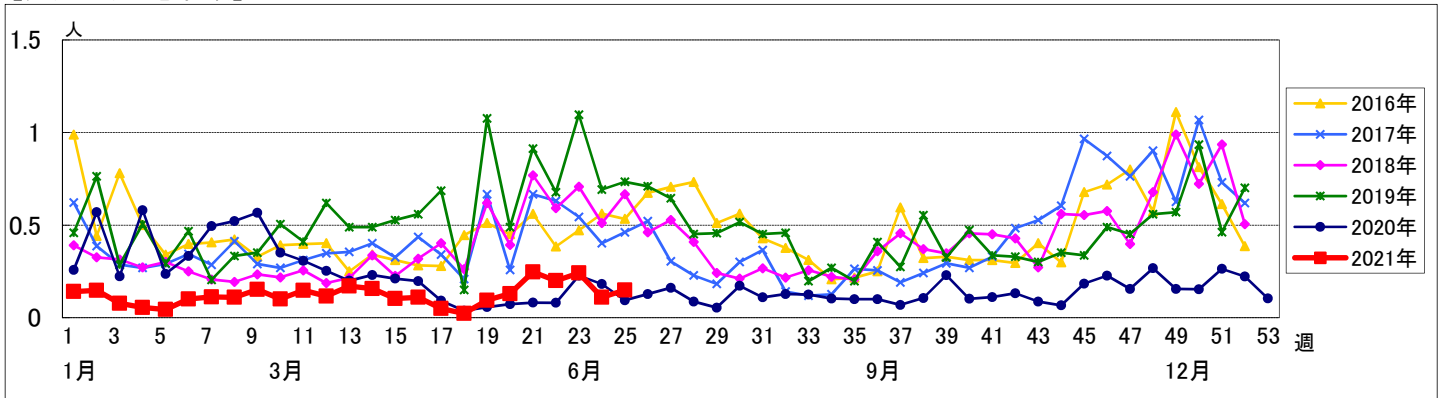
週 数		区別																		
		合計	鶴見	神奈川	西	中	南	港南	保土ヶ谷	旭	磯子	金沢	港北	緑	青葉	都筑	戸塚	栄	泉	瀬谷
第21週	定点数	94	7	6	3	4	5	5	5	6	4	5	8	5	7	5	7	4	4	4
	報告定点	85	7	6	3	3	4	5	5	6	4	5	6	5	5	3	7	3	4	4
第22週	報告定点	90	7	6	3	3	5	5	5	6	4	5	7	5	6	4	7	4	4	4
	報告定点	18	1	4	0	1	3	0	0	0	0	1	5	0	1	2	0	0	0	0
第23週	報告定点	87	7	6	3	4	5	4	5	6	3	4	7	5	6	3	7	4	4	4
	報告定点	21	4	1	0	2	2	2	3	0	1	1	1	0	1	0	0	0	2	0
第24週	報告定点	91	7	6	3	4	5	5	5	6	4	5	7	5	6	4	7	4	4	4
	報告定点	10	1	0	0	1	0	1	0	0	0	2	1	0	0	0	1	0	3	0
第25週	報告定点	87	7	6	3	4	5	4	5	6	3	5	7	5	7	4	7	2	4	3
	報告定点	13	0	0	0	1	0	1	2	0	0	0	2	4	2	0	0	0	1	0
	定点当り	0.25	0	1.50	0	0.67	0.25	0.20	0	0	0.40	0.17	0	0	0.67	0	0	0.75	0	
	定点当り	0.20	0.14	0.67	0	0.33	0.60	0	0	0	0.20	0.71	0	0.17	0.50	0	0	0	0	
	定点当り	0.24	0.57	0.17	0	0.50	0.40	0.50	0.60	0	0.33	0.25	0.14	0.20	0	0.33	0	0	0.50	
	定点当り	0.11	0.14	0	0	0.25	0	0.20	0	0	0.40	0.14	0	0	0	0.14	0	0.75	0	
	定点当り	0.15	0	0	0	0.25	0	0.25	0.40	0	0	0.29	0.80	0.29	0	0	0	0.25	0	

週 数		合計	年齢層別													
			~5ヶ月	~11ヶ月	1歳	2歳	3歳	4歳	5歳	6歳	7歳	8歳	9歳	10~14歳	15~19歳	20歳以上
第21週	罹患数	21			2			4	2	4	3	3	1	2		
	定点当り	0.25			0.02			0.05	0.02	0.05	0.04	0.04	0.01	0.02		
第22週	罹患数	18		1	1	2	2	1	5	3	2		1			
	定点当り	0.20		0.01	0.01	0.02	0.02	0.01	0.06	0.03	0.02		0.01			
第23週	罹患数	21		1	1	3	1	1		1	4	1	1	6	1	
	定点当り	0.24		0.01	0.01	0.03	0.01	0.01		0.01	0.05	0.01	0.01	0.07	0.01	
第24週	罹患数	10				1		1	2	2		3		1		
	定点当り	0.11				0.01		0.01	0.02	0.02		0.03		0.01		
第25週	罹患数	13		1			1	3		1	3	1	1	2		
	定点当り	0.15		0.01			0.01	0.03		0.01	0.03	0.01	0.01	0.02		

## 【年齢層別5週分集計】



## 【定点当りの患者数】



# << 手足口病 >>

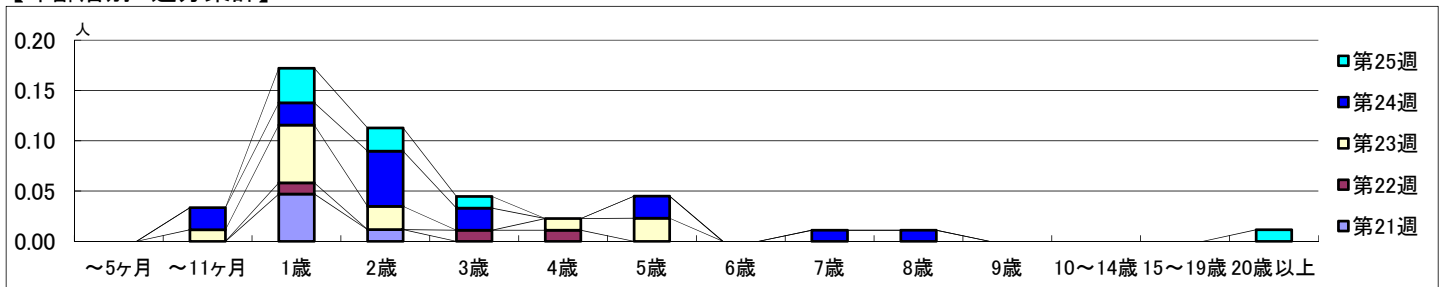
2021年5月24日 ~ 6月27日  
[2021年 第21週 ~ 第25週]

## 【区別・週別報告定点当り】

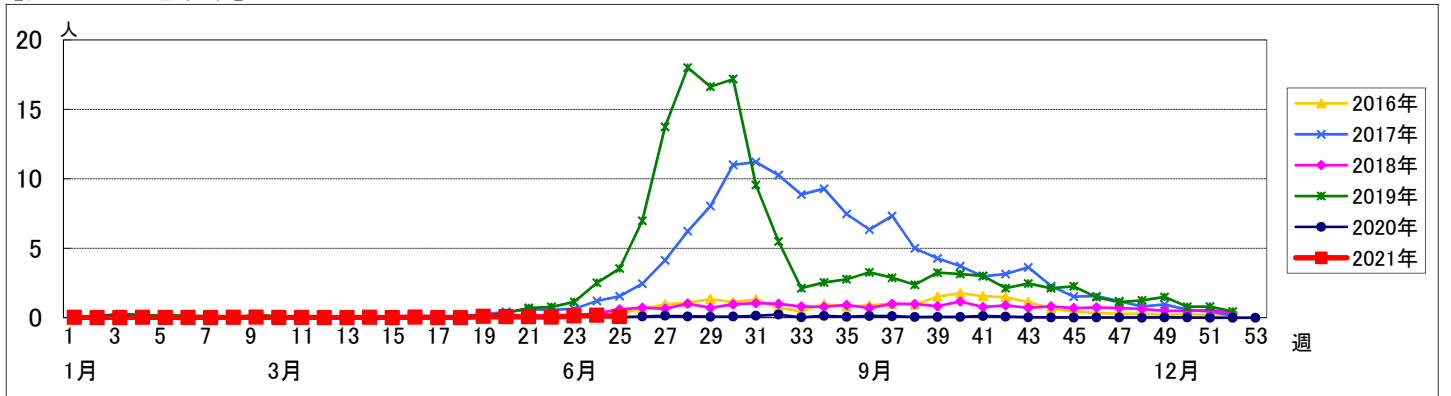
週 数		区別																		
		合計	鶴見	神奈川	西	中	南	港南	保土ヶ谷	旭	磯子	金沢	港北	緑	青葉	都筑	戸塚	栄	泉	瀬谷
第21週	定点数	94	7	6	3	4	5	5	5	6	4	5	8	5	7	5	7	4	4	4
	罹患数	5	0	0	0	0	1	0	0	0	0	0	1	0	0	0	1	0	1	1
第22週	報告定点	90	7	6	3	3	5	5	5	6	4	5	7	5	6	4	7	4	4	4
	罹患数	3	0	0	0	0	0	0	0	1	0	0	0	0	0	1	1	0	0	0
第23週	報告定点	87	7	6	3	4	5	4	5	6	3	4	7	5	6	3	7	4	4	4
	罹患数	11	6	0	1	0	0	1	0	0	1	0	0	0	0	1	1	0	0	0
第24週	報告定点	91	7	6	3	4	5	5	5	6	4	5	7	5	6	4	7	4	4	4
	罹患数	15	0	0	0	0	0	1	0	0	2	0	1	0	0	0	1	0	1	9
第25週	報告定点	87	7	6	3	4	5	4	5	6	3	5	7	5	7	4	7	2	4	3
	罹患数	7	1	0	0	1	0	1	1	0	0	0	0	0	0	1	0	0	1	1
	定点当り	0.06	0	0	0	0	0.25	0	0	0	0	0.17	0	0	0	0.14	0	0.25	0.25	0.25

週 数		合計	年齢層別														
			~5ヶ月	~11ヶ月	1歳	2歳	3歳	4歳	5歳	6歳	7歳	8歳	9歳	10~14歳	15~19歳	20歳以上	
第21週	罹患数	5			4	1											
	定点当り	0.06			0.05	0.01											
第22週	罹患数	3			1		1	1									
	定点当り	0.03			0.01		0.01	0.01									
第23週	罹患数	11		1	5	2		1	2								
	定点当り	0.13		0.01	0.06	0.02		0.01	0.02								
第24週	罹患数	15		2	2	5	2		2	1	1						
	定点当り	0.16		0.02	0.02	0.05	0.02		0.02	0.01	0.01						
第25週	罹患数	7			3	2	1										1
	定点当り	0.08			0.03	0.02	0.01										0.01

## 【年齢層別5週分集計】



## 【定点当りの患者数】





# << 伝染性紅斑 >>

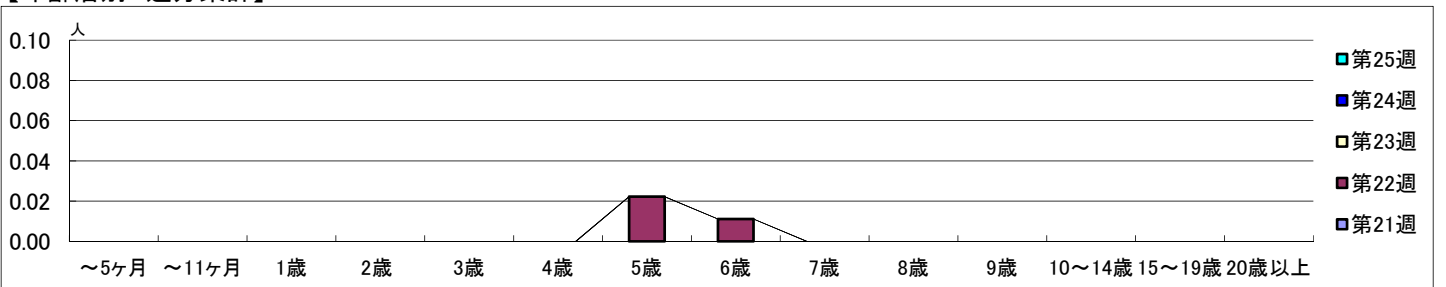
2021年5月24日 ~ 6月27日  
[2021年 第21週 ~ 第25週]

## 【区別・週別報告定点当り】

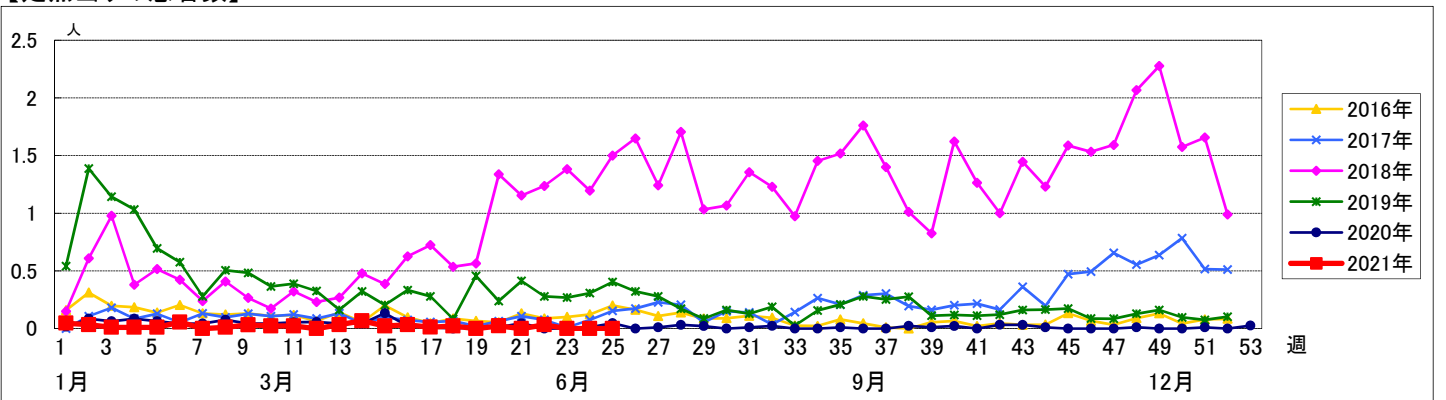
週数	合計	鶴見	神奈川	西	中	南	港南	保土ヶ谷	旭	磯子	金沢	港北	緑	青葉	都筑	戸塚	栄	泉	瀬谷
定点数	94	7	6	3	4	5	5	5	6	4	5	8	5	7	5	7	4	4	4
報告定点	85	7	6	3	3	4	5	5	6	4	5	6	5	5	3	7	3	4	4
罹患数	0	0	0	0	0	0	0	0	0	0	0	0	0	0	0	0	0	0	0
定点当り	0	0	0	0	0	0	0	0	0	0	0	0	0	0	0	0	0	0	0
報告定点	90	7	6	3	3	5	5	5	6	4	5	7	5	6	4	7	4	4	4
罹患数	3	0	0	0	3	0	0	0	0	0	0	0	0	0	0	0	0	0	0
定点当り	0.03	0	0	0	1.00	0	0	0	0	0	0	0	0	0	0	0	0	0	0
報告定点	87	7	6	3	4	5	4	5	6	3	4	7	5	6	3	7	4	4	4
罹患数	0	0	0	0	0	0	0	0	0	0	0	0	0	0	0	0	0	0	0
定点当り	0	0	0	0	0	0	0	0	0	0	0	0	0	0	0	0	0	0	0
報告定点	91	7	6	3	4	5	5	5	6	4	5	7	5	6	4	7	4	4	4
罹患数	0	0	0	0	0	0	0	0	0	0	0	0	0	0	0	0	0	0	0
定点当り	0	0	0	0	0	0	0	0	0	0	0	0	0	0	0	0	0	0	0
報告定点	87	7	6	3	4	5	4	5	6	3	5	7	5	7	4	7	2	4	3
罹患数	0	0	0	0	0	0	0	0	0	0	0	0	0	0	0	0	0	0	0
定点当り	0	0	0	0	0	0	0	0	0	0	0	0	0	0	0	0	0	0	0

週数	合計	~5ヶ月	~11ヶ月	1歳	2歳	3歳	4歳	5歳	6歳	7歳	8歳	9歳	10~14歳	15~19歳	20歳以上
第21週	罹患数 0 定点当り 0														
第22週	罹患数 3 定点当り 0.03							2	1						
第23週	罹患数 0 定点当り 0							0.02	0.01						
第24週	罹患数 0 定点当り 0														
第25週	罹患数 0 定点当り 0														

## 【年齢層別5週分集計】



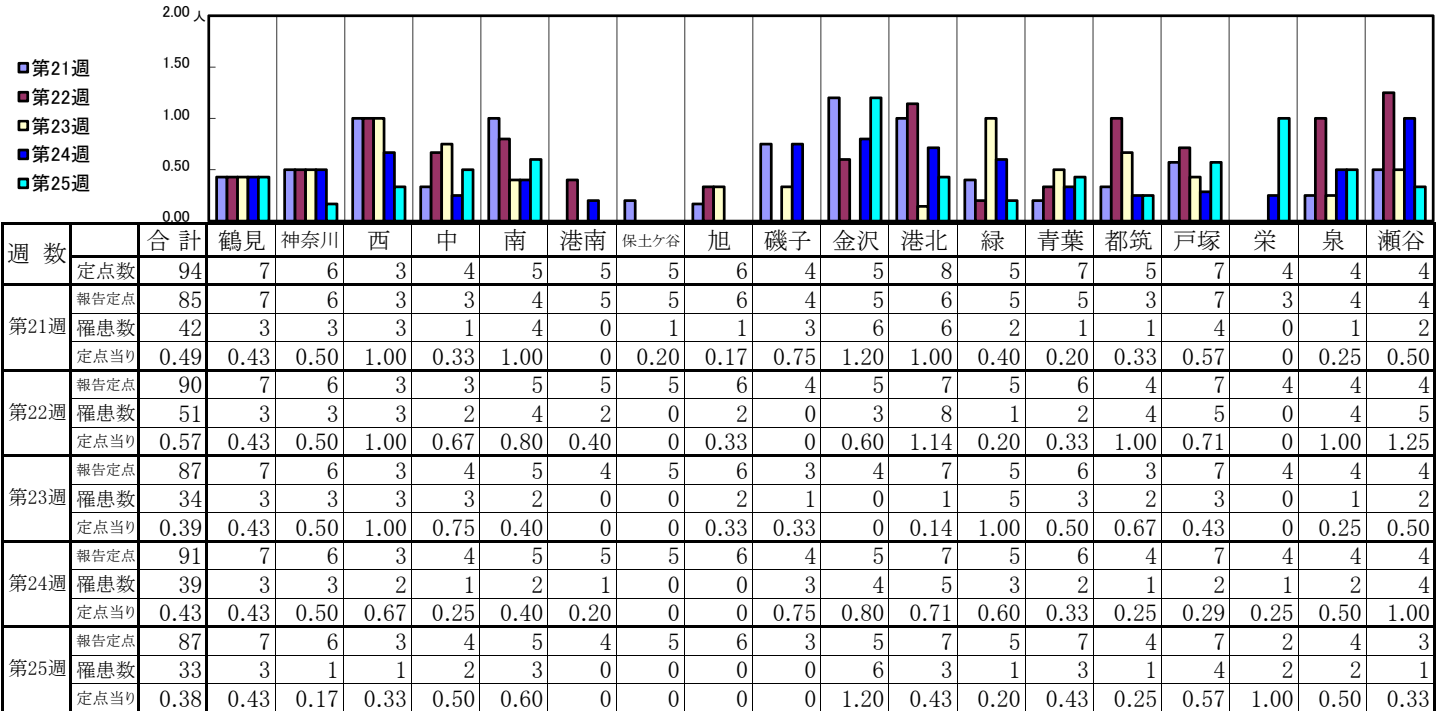
## 【定点当りの患者数】



# << 突発性発しん >>

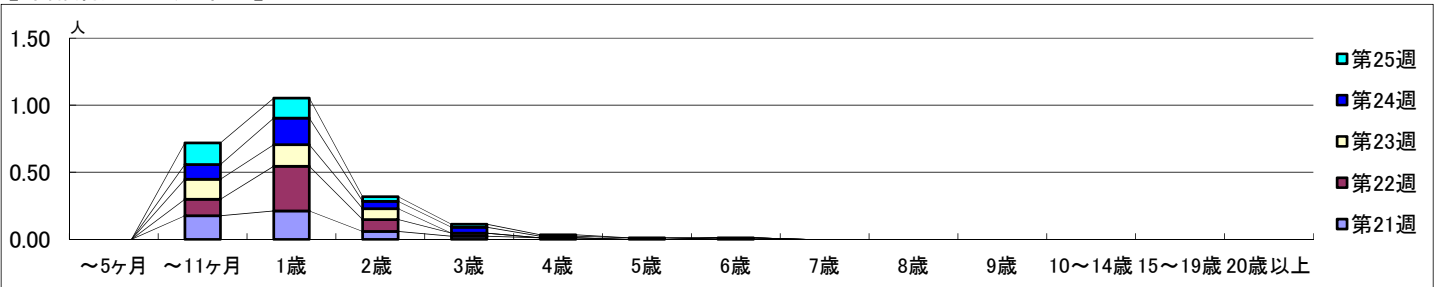
2021年5月24日 ~ 6月27日  
[2021年 第21週 ~ 第25週]

## 【区別・週別報告定点当り】

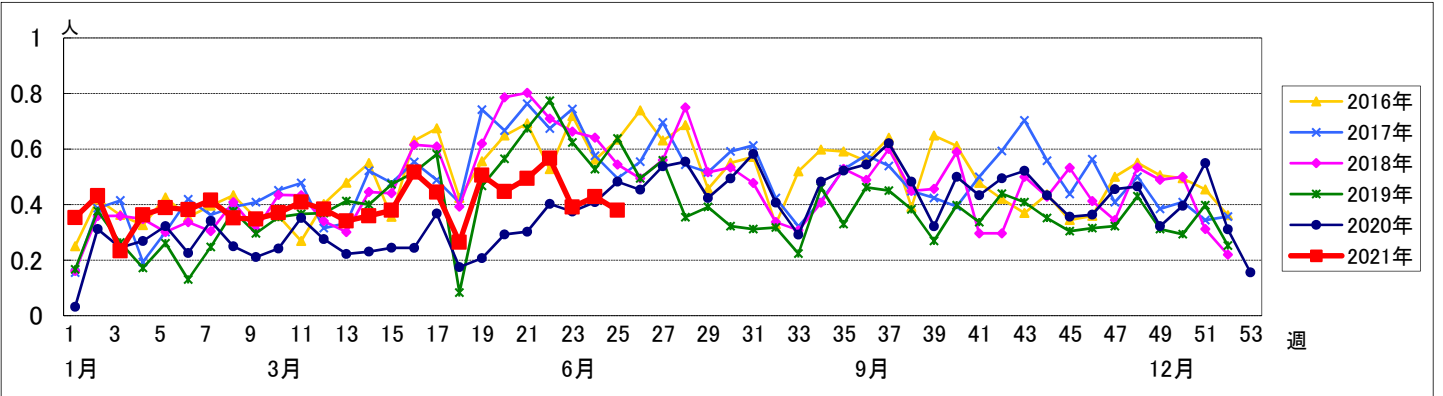


週数		合計	年齢層別																	
			~5ヶ月	~11ヶ月	1歳	2歳	3歳	4歳	5歳	6歳	7歳	8歳	9歳	10~14歳	15~19歳	20歳以上				
第21週	罹患数	42		15	18	5	2	1												
	定点当り	0.49		0.18	0.21	0.06	0.02	0.01												
第22週	罹患数	51		11	30	8	2													
	定点当り	0.57		0.12	0.33	0.09	0.02													
第23週	罹患数	34		13	14	7														
	定点当り	0.39		0.15	0.16	0.08														
第24週	罹患数	39		10	18	5	4	1	1											
	定点当り	0.43		0.11	0.20	0.05	0.04	0.01	0.01											
第25週	罹患数	33		14	13	3	2	1												
	定点当り	0.38		0.16	0.15	0.03	0.02	0.01												

## 【年齢層別5週分集計】



## 【定点当りの患者数】

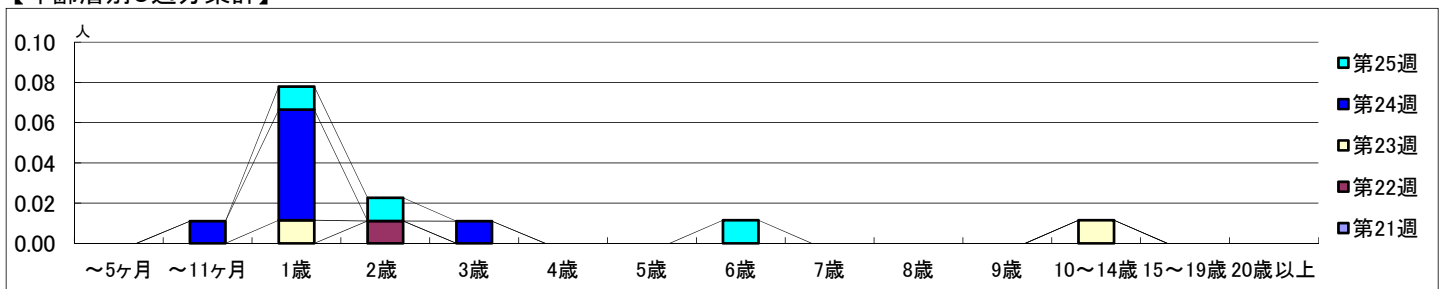


【区別・週別報告定点当り】

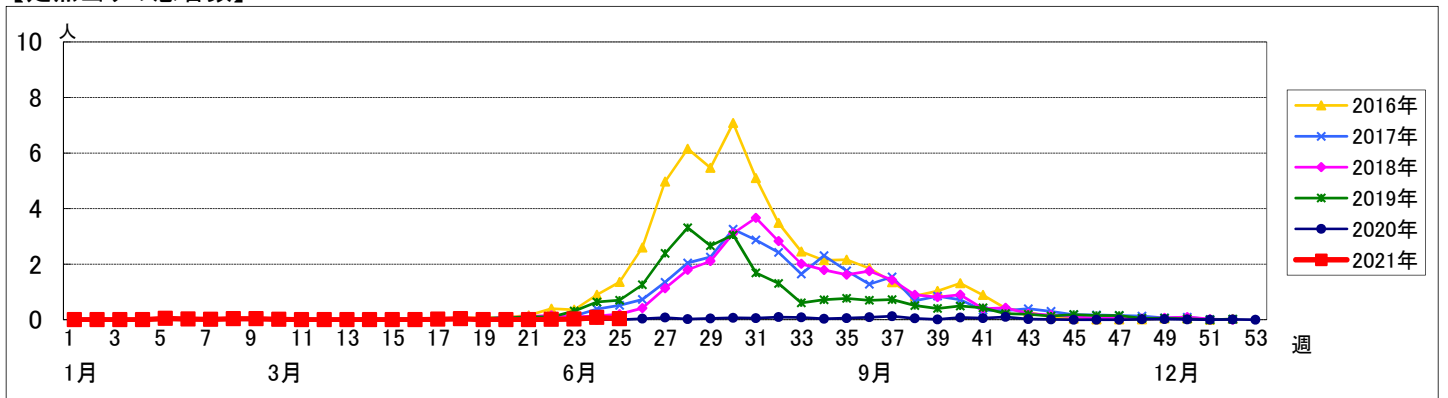
週数		合計	鶴見	神奈川	西	中	南	港南	保土ヶ谷	旭	磯子	金沢	港北	緑	青葉	都筑	戸塚	栄	泉	瀬谷
第21週	定点数	94	7	6	3	4	5	5	5	6	4	5	8	5	7	5	7	4	4	4
	報告定点	85	7	6	3	3	4	5	5	6	4	5	6	5	5	3	7	3	4	4
	罹患数	0	0	0	0	0	0	0	0	0	0	0	0	0	0	0	0	0	0	0
	定点当り	0	0	0	0	0	0	0	0	0	0	0	0	0	0	0	0	0	0	0
第22週	報告定点	90	7	6	3	3	5	5	5	6	4	5	7	5	6	4	7	4	4	4
	罹患数	1	0	0	0	0	0	0	0	0	1	0	0	0	0	0	0	0	0	0
	定点当り	0.01	0	0	0	0	0	0	0	0	0.25	0	0	0	0	0	0	0	0	0
	報告定点	87	7	6	3	4	5	4	5	6	3	4	7	5	6	3	7	4	4	4
第23週	報告定点	87	7	6	3	4	5	4	5	6	3	4	7	5	6	3	7	4	4	4
	罹患数	2	0	0	0	0	0	0	0	0	1	0	0	0	0	0	0	0	0	1
	定点当り	0.02	0	0	0	0	0	0	0	0	0.33	0	0	0	0	0	0	0	0	0.25
	報告定点	91	7	6	3	4	5	5	5	6	4	5	7	5	6	4	7	4	4	4
第24週	報告定点	91	7	6	3	4	5	5	5	6	4	5	7	5	6	4	7	4	4	4
	罹患数	7	0	1	0	0	0	1	0	0	1	0	4	0	0	0	0	0	0	0
	定点当り	0.08	0	0.17	0	0	0	0.20	0	0	0.25	0	0.57	0	0	0	0	0	0	0
	報告定点	87	7	6	3	4	5	4	5	6	3	5	7	5	7	4	7	2	4	3
第25週	報告定点	87	7	6	3	4	5	4	5	6	3	5	7	5	7	4	7	2	4	3
	罹患数	3	0	0	0	0	0	0	1	1	0	0	0	0	0	0	0	0	0	1
	定点当り	0.03	0	0	0	0	0	0	0.20	0.17	0	0	0	0	0	0	0	0	0	0.33

週数		合計	~5ヶ月	~11ヶ月	1歳	2歳	3歳	4歳	5歳	6歳	7歳	8歳	9歳	10~14歳	15~19歳	20歳以上
第21週	罹患数	0														
	定点当り	0														
第22週	罹患数	1				1										
	定点当り	0.01				0.01										
第23週	罹患数	2			1									1		
	定点当り	0.02			0.01									0.01		
第24週	罹患数	7		1	5		1									
	定点当り	0.08		0.01	0.05		0.01									
第25週	罹患数	3			1	1				1						
	定点当り	0.03			0.01	0.01				0.01						

【年齢層別5週分集計】



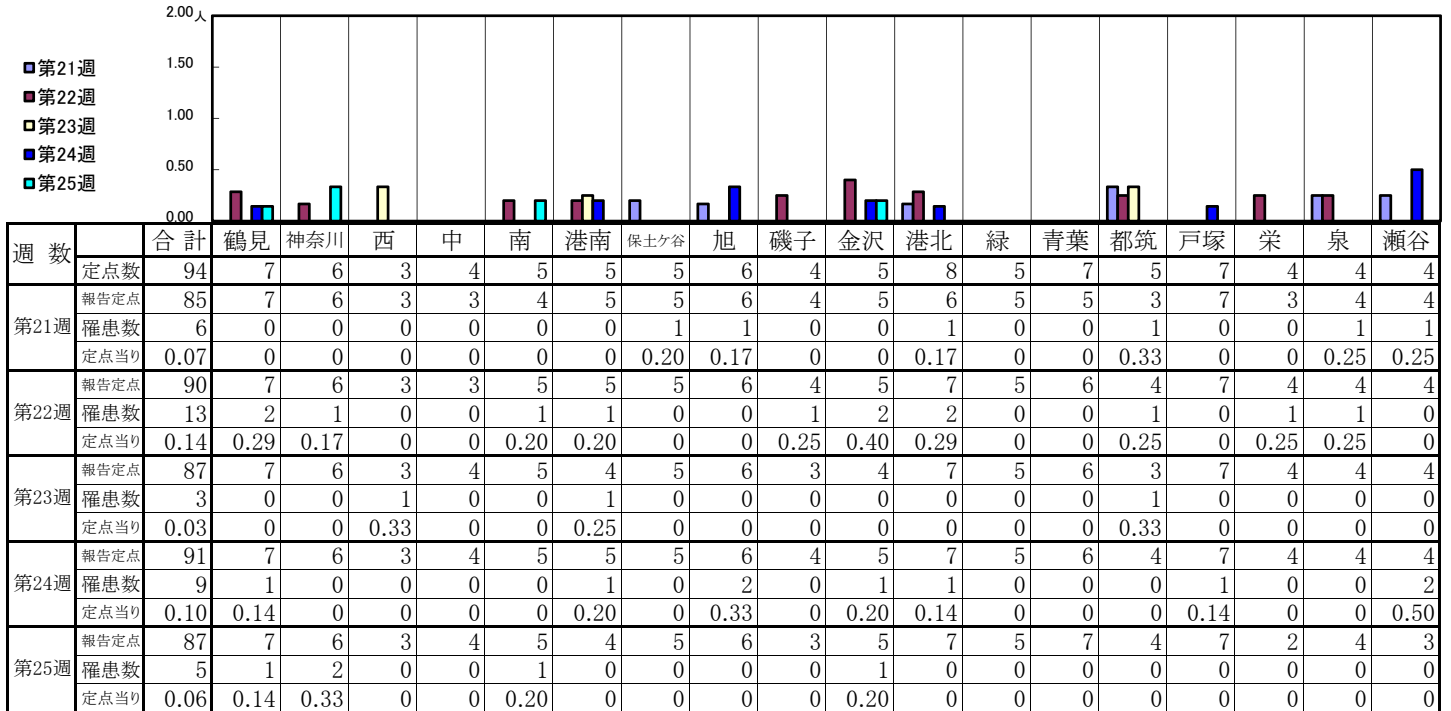
【定点当りの患者数】



# << 流行性耳下腺炎 >>

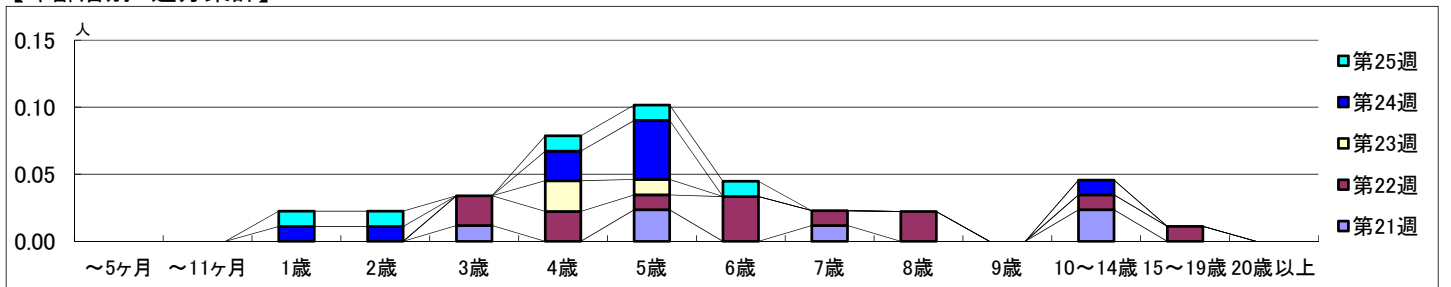
2021年5月24日 ~ 6月27日  
[2021年 第21週 ~ 第25週]

## 【区別・週別報告定点当り】

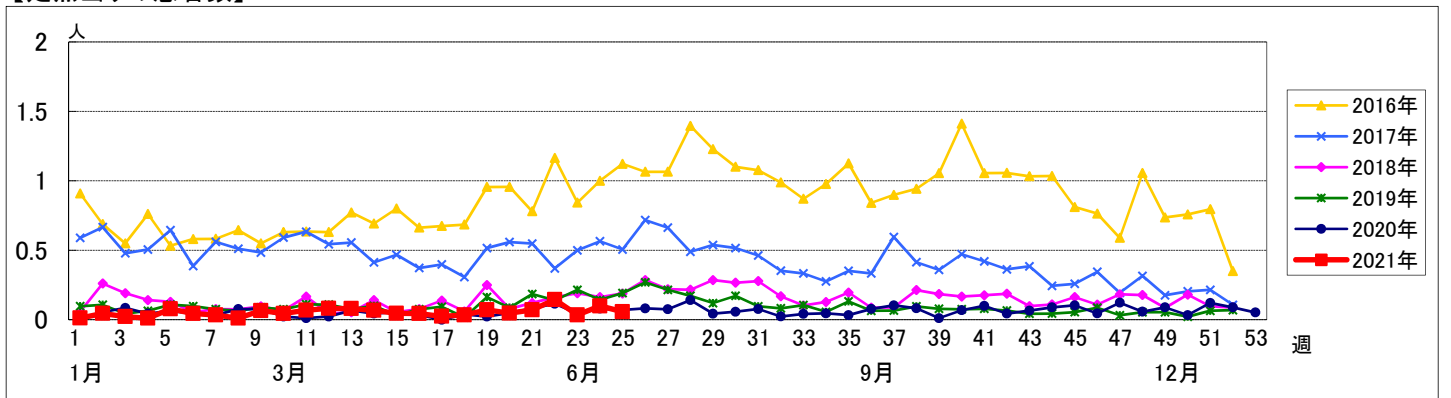


週数	合計	~5ヶ月	~11ヶ月	1歳	2歳	3歳	4歳	5歳	6歳	7歳	8歳	9歳	10~14歳	15~19歳	20歳以上
第21週	罹患数 6 定点当り 0.07					1		2		1			2		
第22週	罹患数 13 定点当り 0.14					2	2	1	3	1	2		1	1	
第23週	罹患数 3 定点当り 0.03						2	1							
第24週	罹患数 9 定点当り 0.10			1	1		2	4					1		
第25週	罹患数 5 定点当り 0.06			1	1		1	1	1						

## 【年齢層別5週分集計】



## 【定点当りの患者数】



# << 急性出血性結膜炎 >>

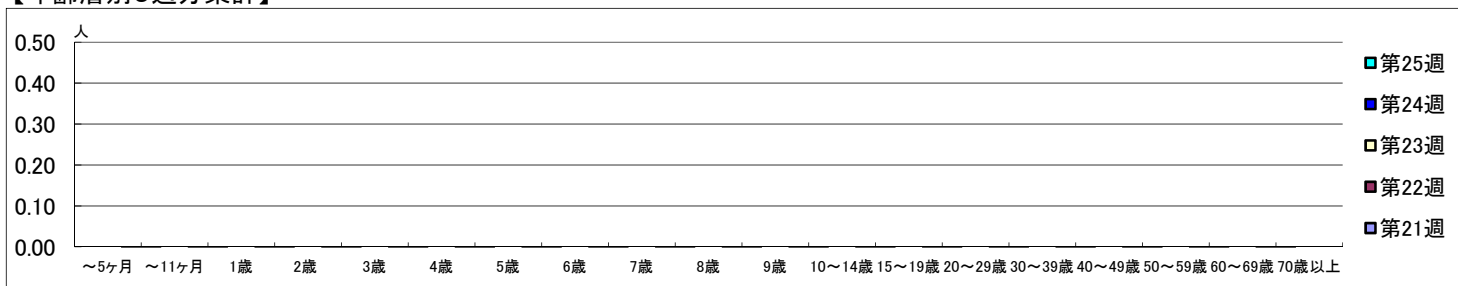
2021年5月24日 ~ 6月27日  
[2021年 第21週 ~ 第25週]

## 【区別・週別報告定点当り】

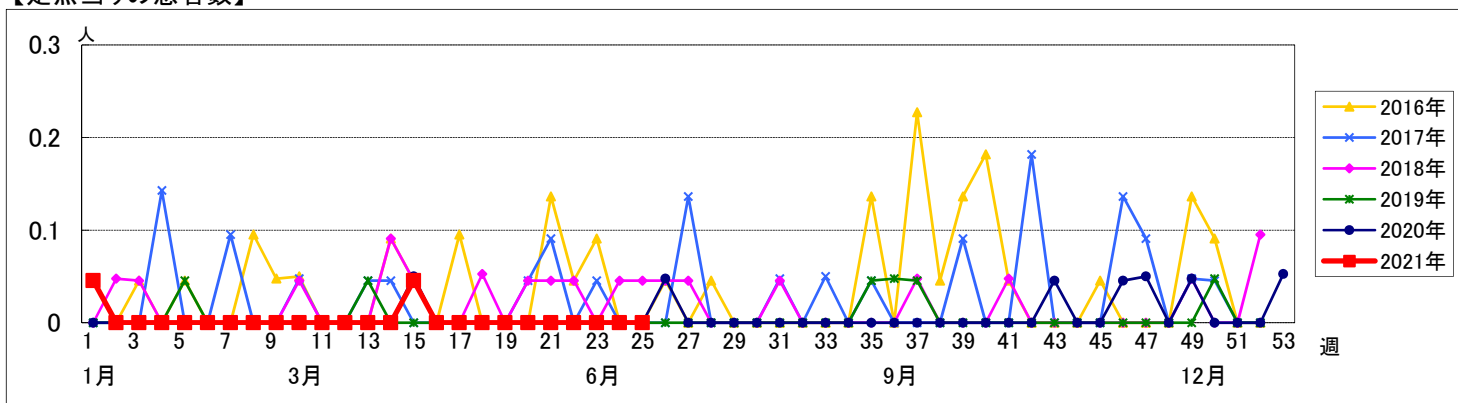
週数		合計	区別																	
			鶴見	神奈川	西	中	南	港南	保土ヶ谷	旭	磯子	金沢	港北	緑	青葉	都筑	戸塚	栄	泉	瀬谷
第21週	定点数	22	2	1	1	1	1	1	1	1	1	2	1	2	1	2	1	1	1	
	報告定点	22	2	1	1	1	1	1	1	1	1	2	1	2	1	2	1	1	1	
	罹患数	0	0	0	0	0	0	0	0	0	0	0	0	0	0	0	0	0	0	
	定点当り	0	0	0	0	0	0	0	0	0	0	0	0	0	0	0	0	0	0	
第22週	報告定点	22	2	1	1	1	1	1	1	1	1	2	1	2	1	2	1	1	1	
	罹患数	0	0	0	0	0	0	0	0	0	0	0	0	0	0	0	0	0	0	
	定点当り	0	0	0	0	0	0	0	0	0	0	0	0	0	0	0	0	0	0	
	報告定点	22	2	1	1	1	1	1	1	1	1	2	1	2	1	2	1	1	1	
第23週	報告定点	22	2	1	1	1	1	1	1	1	1	2	1	2	1	2	1	1	1	
	罹患数	0	0	0	0	0	0	0	0	0	0	0	0	0	0	0	0	0	0	
	定点当り	0	0	0	0	0	0	0	0	0	0	0	0	0	0	0	0	0	0	
	報告定点	19	1	1	1	1	1	1	1	1	1	1	1	1	1	2	1	1	1	
第24週	報告定点	19	1	1	1	1	1	1	1	1	1	1	1	1	1	2	1	1	1	
	罹患数	0	0	0	0	0	0	0	0	0	0	0	0	0	0	0	0	0	0	
	定点当り	0	0	0	0	0	0	0	0	0	0	0	0	0	0	0	0	0	0	
	報告定点	20	1	1	1	1	1	1	1	1	1	2	1	1	1	2	1	1	1	
第25週	報告定点	20	1	1	1	1	1	1	1	1	1	2	1	1	1	2	1	1	1	
	罹患数	0	0	0	0	0	0	0	0	0	0	0	0	0	0	0	0	0	0	
	定点当り	0	0	0	0	0	0	0	0	0	0	0	0	0	0	0	0	0	0	

週数		合計	年齢層別																					
			~5ヶ月	~11ヶ月	1歳	2歳	3歳	4歳	5歳	6歳	7歳	8歳	9歳	10~14歳	15~19歳	20~29歳	30~39歳	40~49歳	50~59歳	60~69歳	70歳以上			
第21週	罹患数	0																						
	定点当り	0																						
第22週	罹患数	0																						
	定点当り	0																						
第23週	罹患数	0																						
	定点当り	0																						
第24週	罹患数	0																						
	定点当り	0																						
第25週	罹患数	0																						
	定点当り	0																						

## 【年齢層別5週分集計】



## 【定点当りの患者数】



# << 流行性角結膜炎 >>

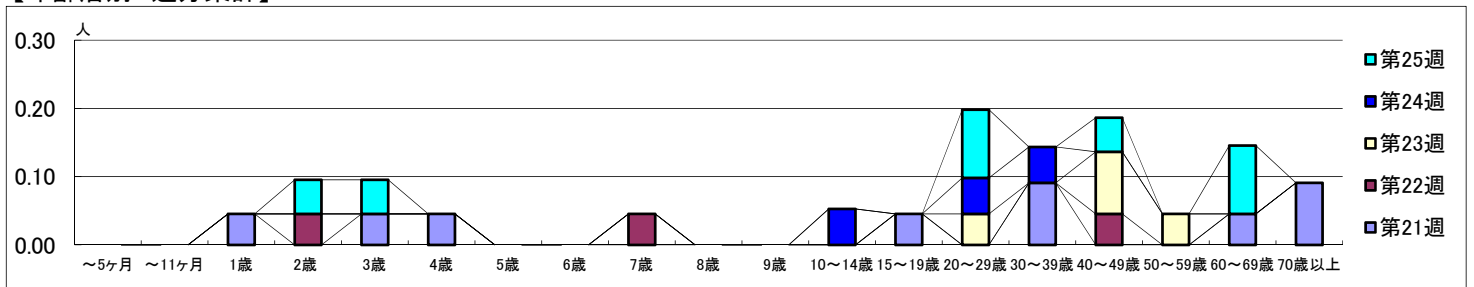
2021年5月24日 ~ 6月27日  
[2021年 第21週 ~ 第25週]

## 【区別・週別報告定点当り】

週数		区別																		
		合計	鶴見	神奈川	西	中	南	港南	保土ヶ谷	旭	磯子	金沢	港北	緑	青葉	都筑	戸塚	栄	泉	瀬谷
第21週	報告定点	22	2	1	1	1	1	1	1	1	1	2	1	2	1	2	1	1	1	1
	罹患数	9	2	1	0	0	1	0	0	0	0	0	0	0	0	4	0	0	1	
	定点当り	0.41	1.00	1.00	0	0	1.00	0	0	0	0	0	0	0	0	2.00	0	0	1.00	
	報告定点	22	2	1	1	1	1	1	1	1	1	2	1	2	1	2	1	1	1	
第22週	報告定点	22	2	1	1	1	1	1	1	1	1	2	1	2	1	2	1	1	1	
	罹患数	3	0	1	0	0	0	0	0	1	0	0	0	0	0	0	0	0	1	
	定点当り	0.14	0	1.00	0	0	0	0	0	1.00	0	0	0	0	0	0	0	0	1.00	
	報告定点	22	2	1	1	1	1	1	1	1	1	2	1	2	1	2	1	1	1	
第23週	報告定点	22	2	1	1	1	1	1	1	1	1	2	1	2	1	2	1	1	1	
	罹患数	4	0	0	0	1	0	0	1	0	1	0	0	0	0	1	0	0	0	
	定点当り	0.18	0	0	0	1.00	0	0	1.00	0	1.00	0	0	0	0	0.50	0	0	0	
	報告定点	19	1	1	1	1	1	1	1	1	1	1	1	1	1	2	1	1	1	
第24週	報告定点	19	1	1	1	1	1	1	1	1	1	1	1	1	1	2	1	1	1	
	罹患数	3	0	0	1	0	0	0	0	0	0	0	1	0	0	0	0	0	1	
	定点当り	0.16	0	0	1.00	0	0	0	0	0	0	0	1.00	0	0	0	0	0	1.00	
	報告定点	20	1	1	1	1	1	1	1	1	1	2	1	1	1	2	1	1	1	
第25週	報告定点	20	1	1	1	1	1	1	1	1	1	2	1	1	1	2	1	1	1	
	罹患数	7	0	0	0	0	0	1	0	0	0	0	1	2	3	0	0	0	0	
	定点当り	0.35	0	0	0	0	0	1.00	0	0	0	0	1.00	2.00	3.00	0	0	0	0	

週数		合計	年齢層別																		
			~5ヶ月	~11ヶ月	1歳	2歳	3歳	4歳	5歳	6歳	7歳	8歳	9歳	10~14歳	15~19歳	20~29歳	30~39歳	40~49歳	50~59歳	60~69歳	70歳以上
第21週	罹患数	9			1		1	1							1		2			1	2
	定点当り	0.41			0.05		0.05	0.05							0.05		0.09			0.05	0.09
第22週	罹患数	3				1								1					1		
	定点当り	0.14				0.05								0.05					0.05		
第23週	罹患数	4													1		2		1		
	定点当り	0.18													0.05		0.09		0.05		
第24週	罹患数	3												1		1					
	定点当り	0.16												0.05		0.05		0.05			
第25週	罹患数	7				1	1								2		1		2		
	定点当り	0.35				0.05	0.05								0.10		0.05		0.10		

## 【年齢層別5週分集計】



## 【定点当りの患者数】

