

	インフルエンザ	RSウイルス感染症	咽頭結膜熱	A群溶血性レンサ球菌咽頭炎	感染性胃腸炎	水痘	手足口病	伝染性紅斑	突発性発しん	ヘルパンギーナ	流行性耳下腺炎	急性出血性結膜炎	流行性角結膜炎
警報レベル ◎	30		3	8	20	2	5	2		6	6	1	8
終息基準値 ◎	10		1	4	12	1	2	1		2	2	0.1	4
注意報レベル ○	10					1					3		
横浜市	0.01	0.02	0.08	0.19	4.79	0.17	0.75	0.01	0.36	0.24	0.07	-	0.43
鶴見	-	-	-	0.29	6.14	-	1.00	0.14	-	-	-	-	-
神奈川	-	-	0.17	-	6.67	0.67	0.67	-	0.50	1.00	0.17	-	1.00
西	-	-	-	-	4.50	-	-	-	0.50	0.50	-	-	1.00
中	-	0.50	-	-	5.00	-	0.25	-	0.50	0.25	-	-	-
南	-	-	-	-	9.00	-	1.00	-	0.80	-	-	-	-
港南	-	-	0.67	-	4.33	0.33	2.33	-	0.33	1.00	-	-	-
保土ヶ谷	-	-	-	0.20	1.40	-	0.20	-	0.20	-	-	-	-
旭	-	-	-	-	3.00	-	0.60	-	-	-	-	-	-
磯子	0.17	-	-	-	7.33	-	-	-	0.33	-	-	-	-
金沢	-	-	0.20	-	2.40	-	◎ 2.40	-	1.00	1.00	0.20	-	-
港北	-	-	0.14	1.00	7.29	0.29	0.14	-	0.14	0.43	-	-	-
緑	-	-	0.50	0.75	5.75	0.25	0.25	-	1.00	-	-	-	-
青葉	-	-	-	-	4.60	-	0.20	-	-	-	-	-	-
都筑	-	-	-	-	3.50	-	1.00	-	0.25	0.25	0.25	-	2.00
戸塚	-	-	-	0.29	3.29	0.14	1.00	-	0.43	-	-	-	1.00
栄	-	-	-	-	0.75	-	0.50	-	-	-	0.25	-	1.00
泉	-	-	-	-	6.75	○ 1.00	1.50	-	0.25	-	0.25	-	1.00
瀬谷	-	-	-	0.25	3.00	0.25	0.25	-	0.50	-	0.25	-	1.00

(-: 定点当たり0.00) (…: 未報告)

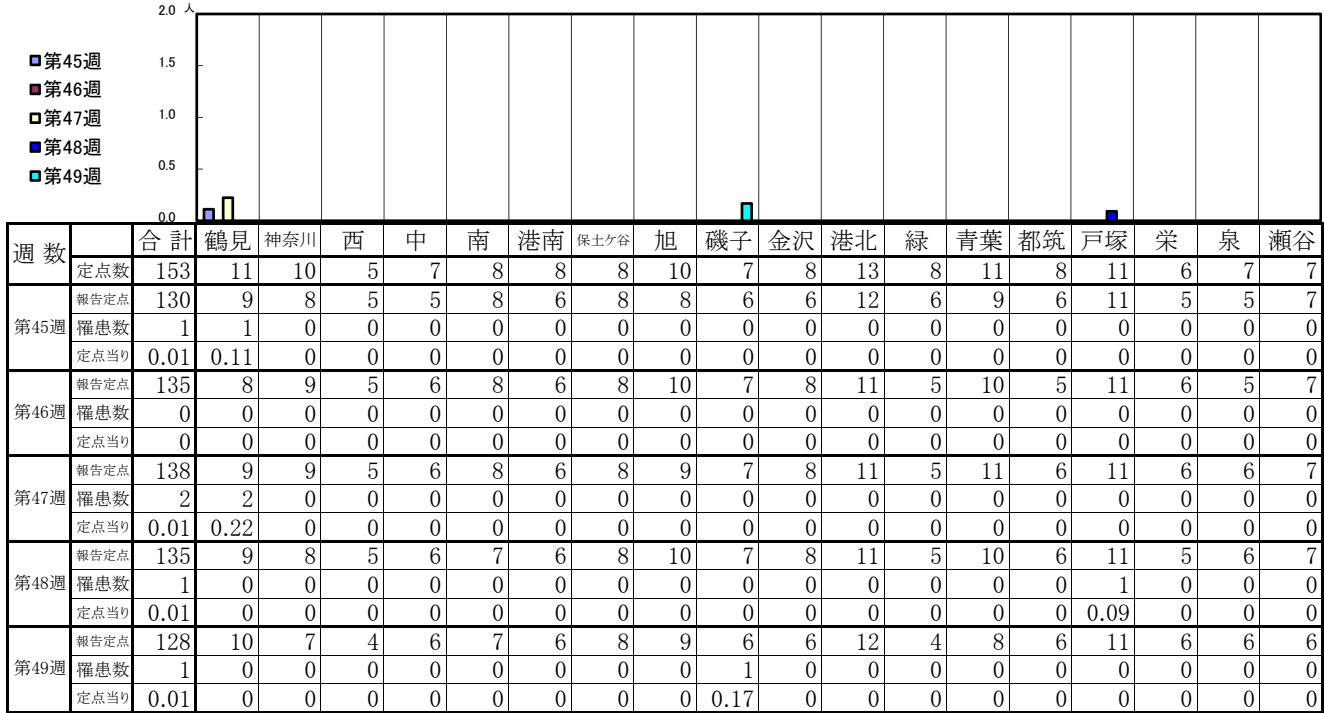
- ◎ 報告定点当たりの値が警報レベル もしくは警報レベル継続中です
- 報告定点当たりの値が注意報レベルに達しています

(この数字は集計時点のもので、翌週以降変動することもあります)

<< インフルエンザ >>

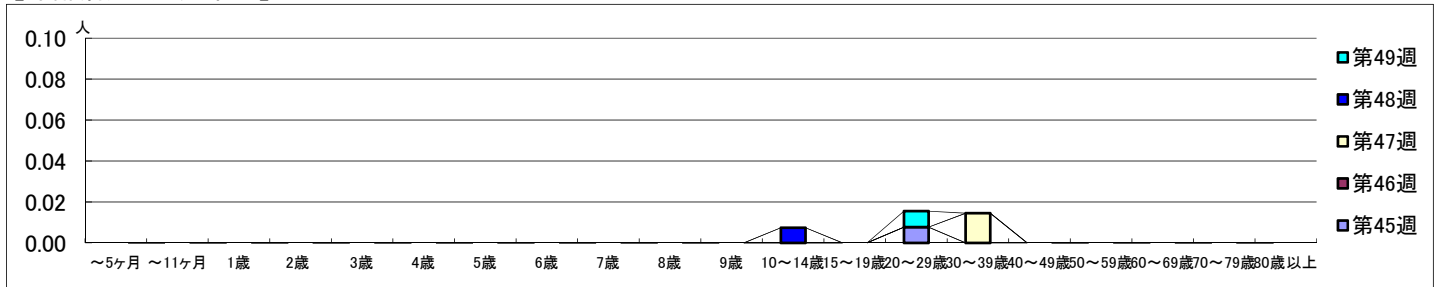
2021年11月8日 ~ 12月12日
[2021年 第45週 ~ 第49週]

【区別・週別報告定点当り】

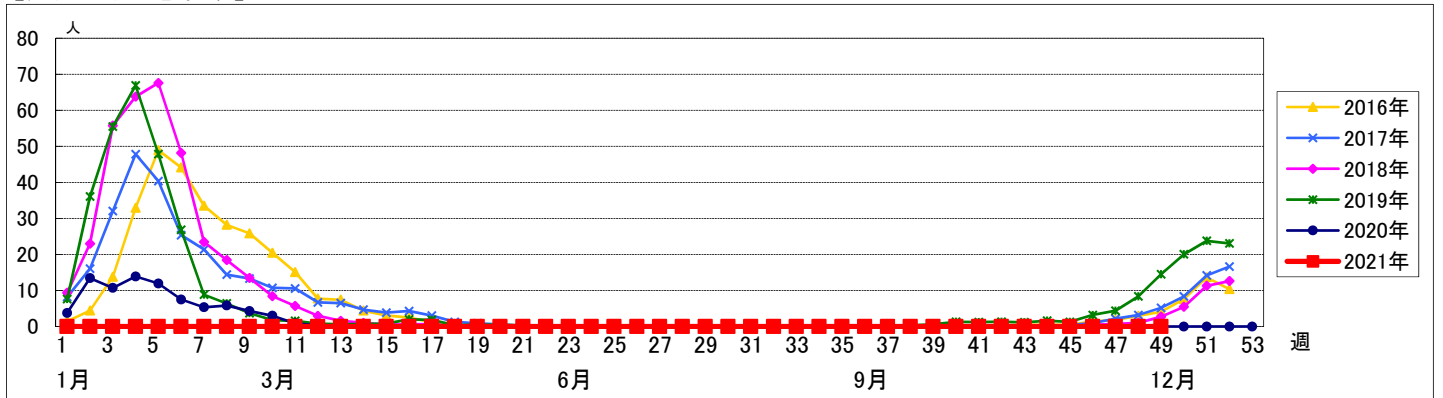


週数	合計	~5ヶ月	~11ヶ月	1歳	2歳	3歳	4歳	5歳	6歳	7歳	8歳	9歳	10~14歳	15~19歳	20~29歳	30~39歳	40~49歳	50~59歳	60~69歳	70~79歳	80歳以上	
第45週	1															1						
報告定点	130															11						
罹患数	0																					
定点当り	0															0.01						
第46週	0																					
報告定点	135																					
罹患数	0																					
定点当り	0																					
第47週	2																					
報告定点	138																					
罹患数	2																					
定点当り	0.01																					
第48週	1																					
報告定点	135																					
罹患数	1																					
定点当り	0.01																					
第49週	1																					
報告定点	128																					
罹患数	1																					
定点当り	0.01																					

【年齢層別5週分集計】



【定点当りの患者数】



<< RSウイルス感染症 >>

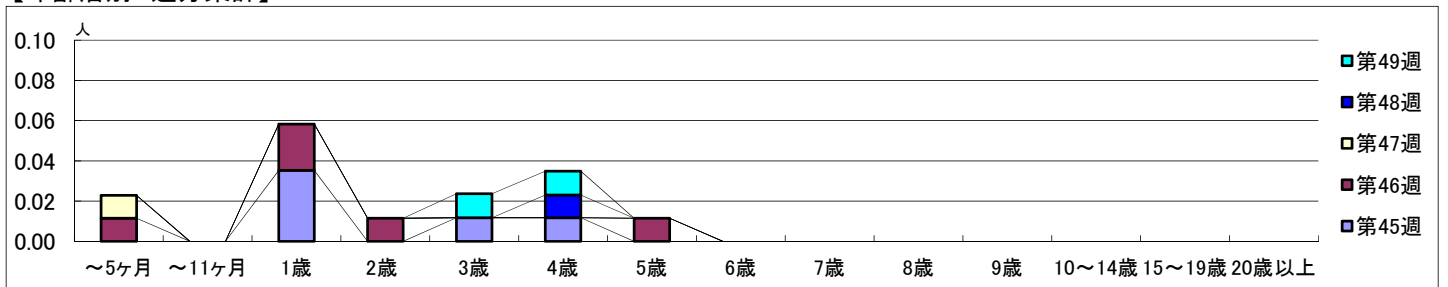
2021年11月8日 ~ 12月12日
[2021年 第45週 ~ 第49週]

【区別・週別報告定点当り】

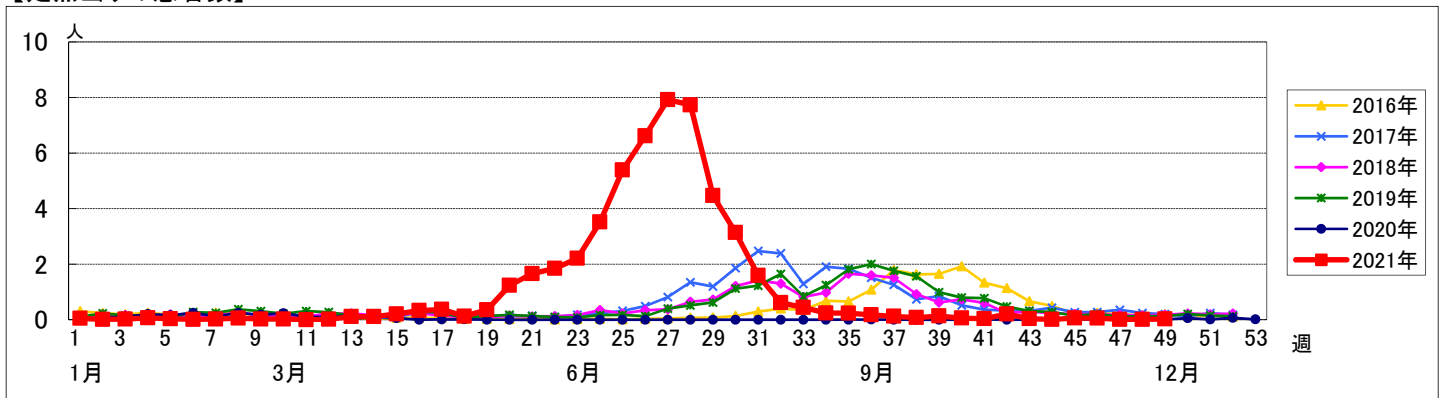
週数	合計	鶴見	神奈川	西	中	南	港南	保土ヶ谷	旭	磯子	金沢	港北	緑	青葉	都筑	戸塚	栄	泉	瀬谷
第45週	94	7	6	3	4	5	5	5	6	4	5	8	5	7	5	7	4	4	4
報告定点	85	7	6	3	3	5	3	5	5	4	5	7	5	5	4	7	3	4	4
罹患数	5	0	2	0	1	0	0	0	0	1	0	0	0	0	0	1	0	0	0
定点当り	0.06	0	0.33	0	0.33	0	0	0	0	0.25	0	0	0	0	0	0.14	0	0	0
第46週	87	7	6	3	4	5	3	5	6	3	5	6	5	6	4	7	4	4	4
報告定点	87	7	6	3	4	5	3	5	6	3	5	6	5	6	4	7	4	4	4
罹患数	5	0	0	0	2	0	0	0	2	1	0	0	0	0	0	0	0	0	0
定点当り	0.06	0	0	0	0.50	0	0	0	0.33	0.33	0	0	0	0	0	0	0	0	0
第47週	88	6	6	3	4	5	3	5	5	4	5	7	5	7	4	7	4	4	4
報告定点	88	6	6	3	4	5	3	5	5	4	5	7	5	7	4	7	4	4	4
罹患数	1	0	0	0	0	0	0	0	0	0	0	0	0	0	0	0	0	0	1
定点当り	0.01	0	0	0	0	0	0	0	0	0	0	0	0	0	0	0	0	0	0.25
第48週	89	7	6	3	4	5	3	5	6	4	5	7	5	7	4	7	3	4	4
報告定点	89	7	6	3	4	5	3	5	6	4	5	7	5	7	4	7	3	4	4
罹患数	1	0	0	0	0	0	0	0	0	0	0	1	0	0	0	0	0	0	0
定点当り	0.01	0	0	0	0	0	0	0	0	0	0	0.14	0	0	0	0	0	0	0
第49週	84	7	6	2	4	5	3	5	5	3	5	7	4	5	4	7	4	4	4
報告定点	84	7	6	2	4	5	3	5	5	3	5	7	4	5	4	7	4	4	4
罹患数	2	0	0	0	2	0	0	0	0	0	0	0	0	0	0	0	0	0	0
定点当り	0.02	0	0	0	0.50	0	0	0	0	0	0	0	0	0	0	0	0	0	0

週数	合計	~5ヶ月	~11ヶ月	1歳	2歳	3歳	4歳	5歳	6歳	7歳	8歳	9歳	10~14歳	15~19歳	20歳以上
第45週	5			3		1	1								
報告定点	85			3		1	1								
罹患数	5			3		1	1								
定点当り	0.06			0.04		0.01	0.01								
第46週	5	1		2	1			1							
報告定点	87	1		2	1			1							
罹患数	5	1		2	1			1							
定点当り	0.06	0.01		0.02	0.01			0.01							
第47週	1	1													
報告定点	88	1													
罹患数	1	1													
定点当り	0.01	0.01													
第48週	1						1								
報告定点	89						1								
罹患数	1						1								
定点当り	0.01						0.01								
第49週	2					1	1								
報告定点	84					1	1								
罹患数	2					1	1								
定点当り	0.02					0.01	0.01								

【年齢層別5週分集計】



【定点当りの患者数】



<< 咽頭結膜熱 >>

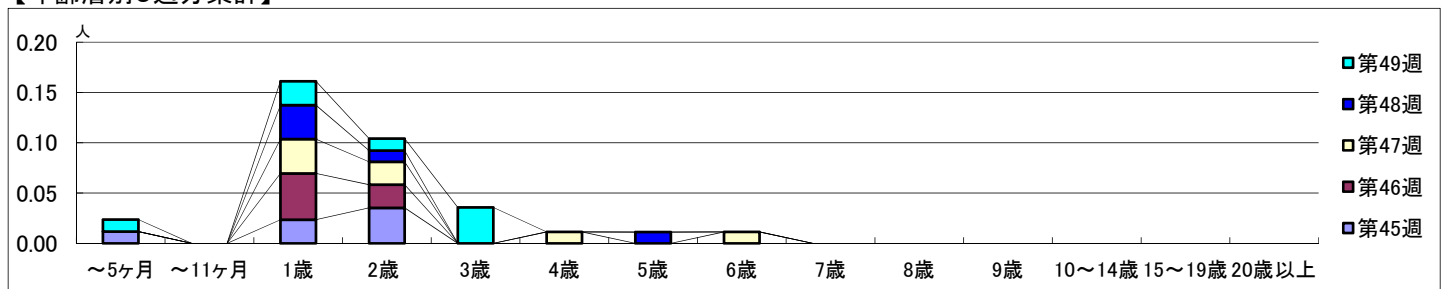
2021年11月8日 ~ 12月12日
[2021年 第45週 ~ 第49週]

【区別・週別報告定点当り】

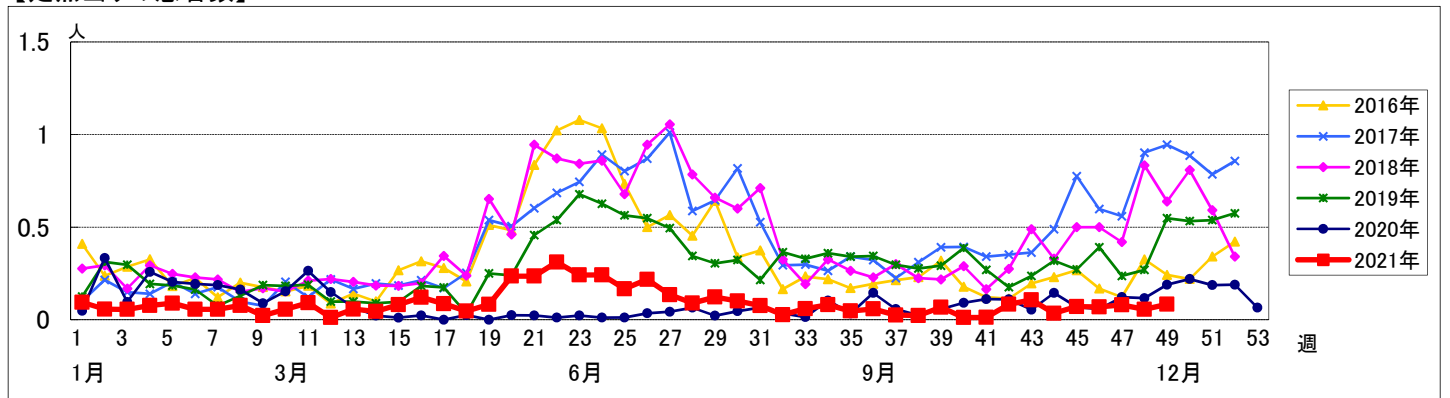
週数		合計	鶴見	神奈川	西	中	南	港南	保土ヶ谷	旭	磯子	金沢	港北	緑	青葉	都筑	戸塚	栄	泉	瀬谷
第45週	定点数	94	7	6	3	4	5	5	5	6	4	5	8	5	7	5	7	4	4	4
	報告定点	85	7	6	3	3	5	3	5	5	4	5	7	5	5	4	7	3	4	4
	罹患数	6	0	0	0	0	3	0	0	0	0	0	3	0	0	0	0	0	0	0
	定点当り	0.07	0	0	0	0	0.60	0	0	0	0	0	0.43	0	0	0	0	0	0	0
第46週	報告定点	87	7	6	3	4	5	3	5	6	3	5	6	5	6	4	7	4	4	4
	罹患数	6	0	2	0	0	0	3	0	0	0	0	1	0	0	0	0	0	0	0
	定点当り	0.07	0	0.33	0	0	0	1.00	0	0	0	0	0.17	0	0	0	0	0	0	0
	報告定点	88	6	6	3	4	5	3	5	5	4	5	7	5	7	4	7	4	4	4
第47週	報告定点	88	6	6	3	4	5	3	5	5	4	5	7	5	7	4	7	4	4	4
	罹患数	7	0	1	0	0	1	3	0	0	0	0	0	1	0	0	0	0	1	0
	定点当り	0.08	0	0.17	0	0	0.20	1.00	0	0	0	0	0	0.20	0	0	0	0	0.25	0
	報告定点	89	7	6	3	4	5	3	5	6	4	5	7	5	7	4	7	3	4	4
第48週	報告定点	89	7	6	3	4	5	3	5	6	4	5	7	5	7	4	7	3	4	4
	罹患数	5	0	0	0	0	1	1	0	0	0	0	2	1	0	0	0	0	0	0
	定点当り	0.06	0	0	0	0	0.20	0.33	0	0	0	0	0.29	0.20	0	0	0	0	0	0
	報告定点	84	7	6	2	4	5	3	5	5	3	5	7	4	5	4	7	4	4	4
第49週	報告定点	84	7	6	2	4	5	3	5	5	3	5	7	4	5	4	7	4	4	4
	罹患数	7	0	1	0	0	0	2	0	0	0	1	1	2	0	0	0	0	0	0
	定点当り	0.08	0	0.17	0	0	0	0.67	0	0	0	0.20	0.14	0.50	0	0	0	0	0	0

週数		合計	~5ヶ月	~11ヶ月	1歳	2歳	3歳	4歳	5歳	6歳	7歳	8歳	9歳	10~14歳	15~19歳	20歳以上
第45週	罹患数	6	1		2	3										
	定点当り	0.07	0.01		0.02	0.04										
第46週	罹患数	6			4	2										
	定点当り	0.07			0.05	0.02										
第47週	罹患数	7			3	2		1		1						
	定点当り	0.08			0.03	0.02		0.01		0.01						
第48週	罹患数	5			3	1			1							
	定点当り	0.06			0.03	0.01			0.01							
第49週	罹患数	7	1		2	1	3									
	定点当り	0.08	0.01		0.02	0.01	0.04									

【年齢層別5週分集計】



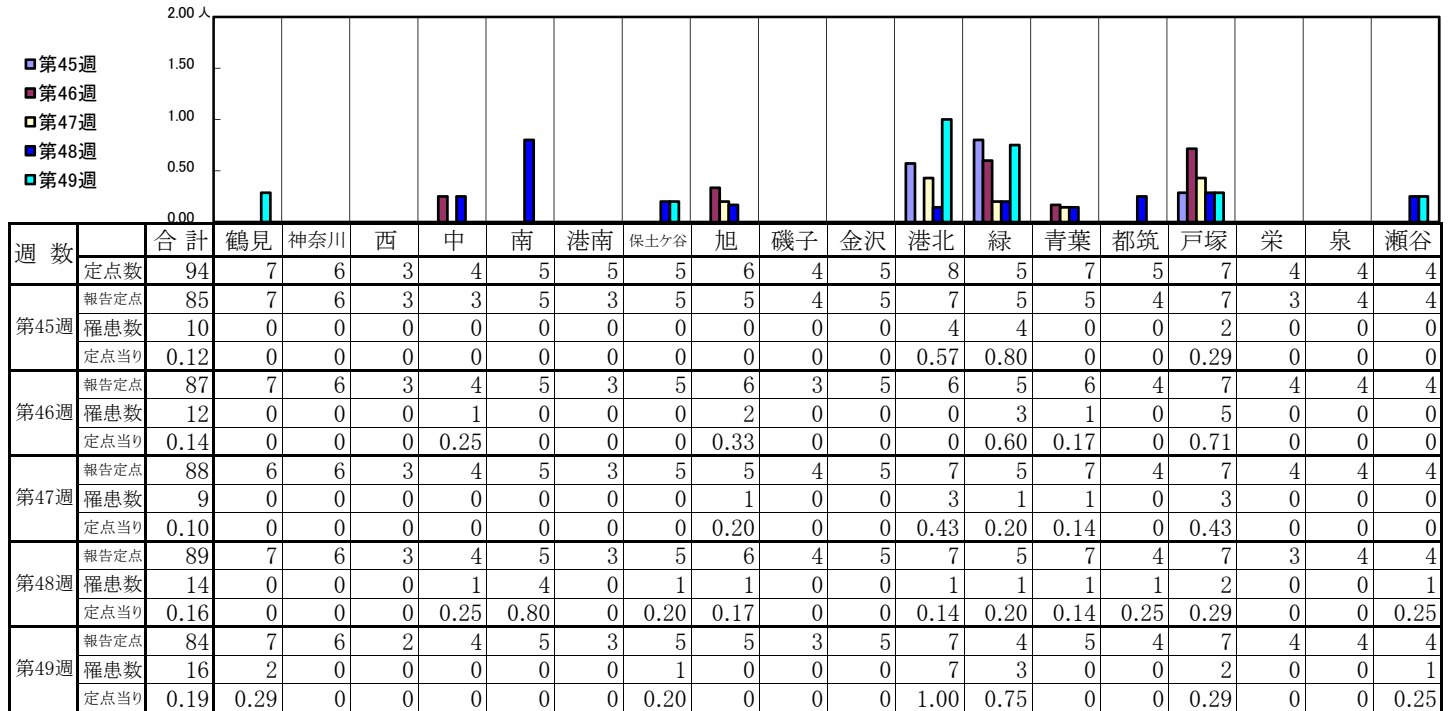
【定点当りの患者数】



<< A群溶血性レンサ球菌咽頭炎 >>

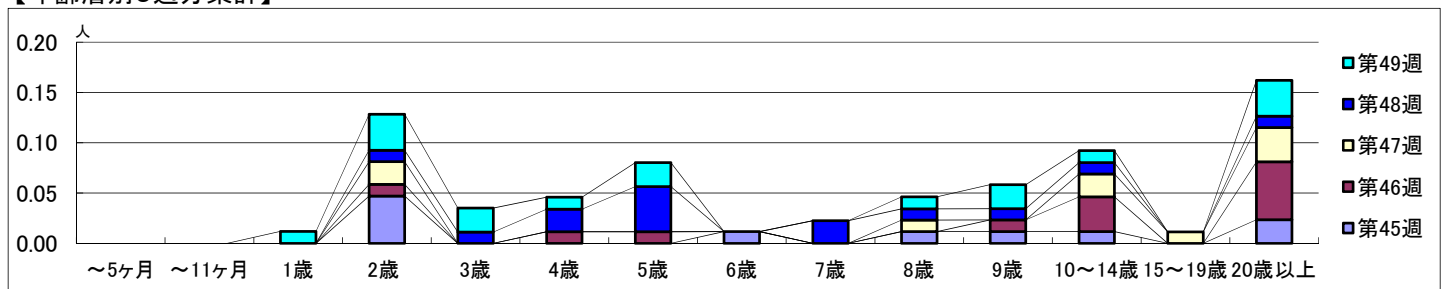
2021年11月8日 ~ 12月12日
[2021年 第45週 ~ 第49週]

【区別・週別報告定点当り】

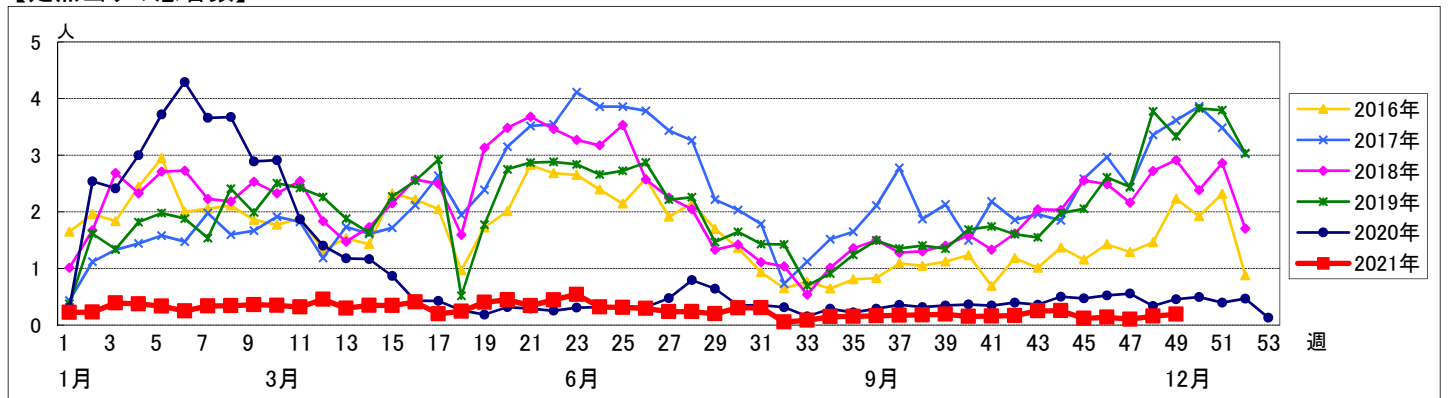


週数		合計	年齢層別															
			~5ヶ月	~11ヶ月	1歳	2歳	3歳	4歳	5歳	6歳	7歳	8歳	9歳	10~14歳	15~19歳	20歳以上		
第45週	罹患数	10				4					1		1	1	1		2	
	定点当り	0.12				0.05					0.01		0.01	0.01	0.01		0.02	
第46週	罹患数	12				1		1	1				1	3		5		
	定点当り	0.14				0.01		0.01	0.01				0.01	0.03		0.06		
第47週	罹患数	9				2						1		2	1	3		
	定点当り	0.10				0.02						0.01		0.02	0.01	0.03		
第48週	罹患数	14				1	1	2	4		2	1	1	1		1		
	定点当り	0.16				0.01	0.01	0.02	0.04		0.02	0.01	0.01	0.01		0.01		
第49週	罹患数	16			1	3	2	1	2			1	2	1		3		
	定点当り	0.19			0.01	0.04	0.02	0.01	0.02			0.01	0.02	0.01		0.04		

【年齢層別5週分集計】



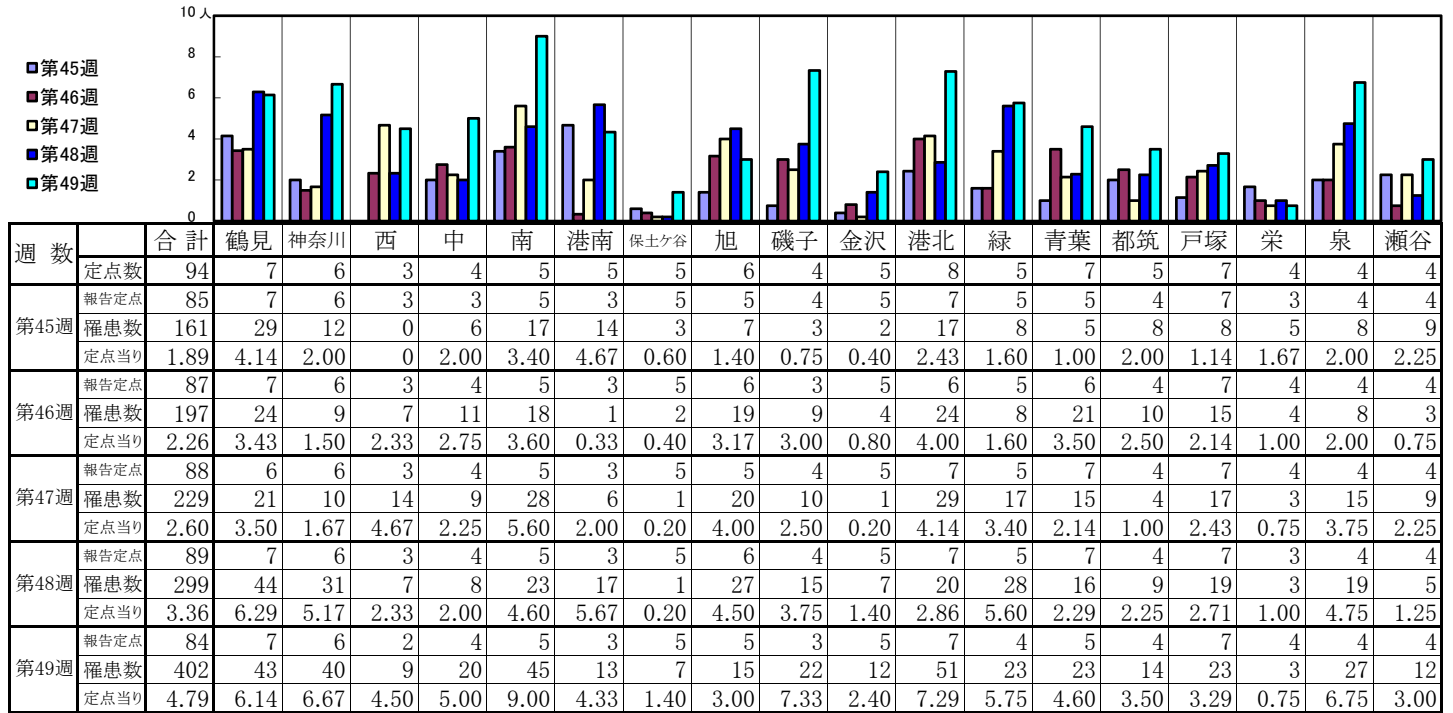
【定点当りの患者数】



<< 感染性胃腸炎 >>

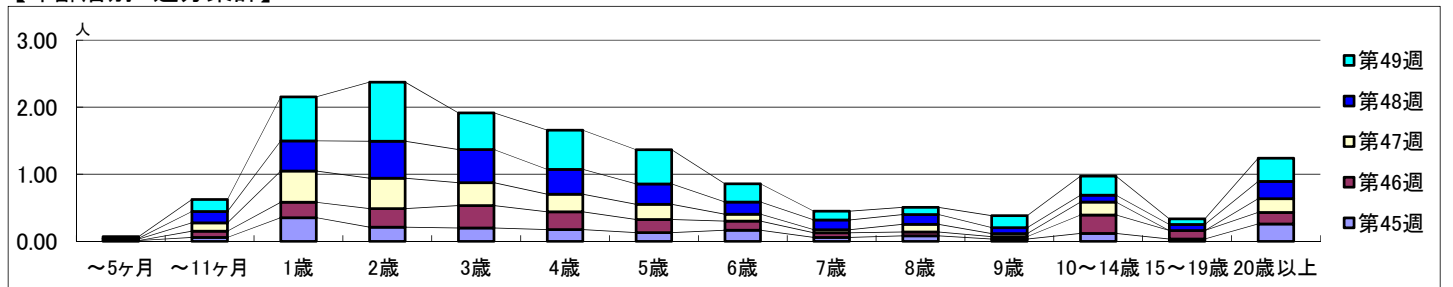
2021年11月8日 ~ 12月12日
[2021年 第45週 ~ 第49週]

【区別・週別報告定点当り】

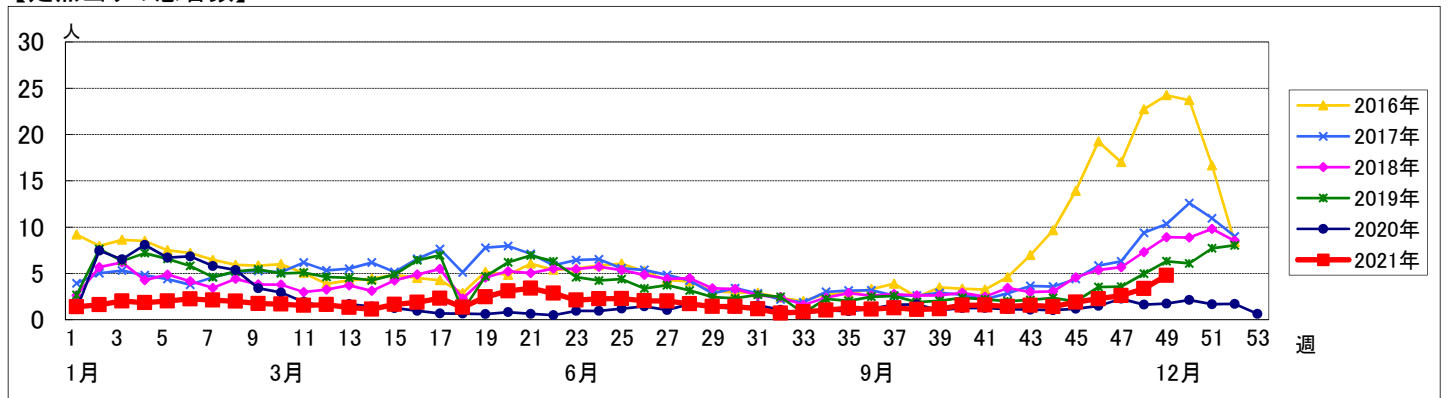


週数		合計	年齢層別													
			~5ヶ月	~11ヶ月	1歳	2歳	3歳	4歳	5歳	6歳	7歳	8歳	9歳	10~14歳	15~19歳	20歳以上
第45週	罹患数	161	1	5	30	18	17	15	11	14	5	7	3	10	3	22
	定点当り	1.89	0.01	0.06	0.35	0.21	0.20	0.18	0.13	0.16	0.06	0.08	0.04	0.12	0.04	0.26
第46週	罹患数	197		8	20	24	29	23	17	12	6	5	3	24	11	15
	定点当り	2.26		0.09	0.23	0.28	0.33	0.26	0.20	0.14	0.07	0.06	0.03	0.28	0.13	0.17
第47週	罹患数	229	2	11	41	40	30	23	20	9	4	10	4	17		18
	定点当り	2.60	0.02	0.13	0.47	0.45	0.34	0.26	0.23	0.10	0.05	0.11	0.05	0.19		0.20
第48週	罹患数	299	1	15	40	49	44	33	27	16	13	13	8	9	8	23
	定点当り	3.36	0.01	0.17	0.45	0.55	0.49	0.37	0.30	0.18	0.15	0.15	0.09	0.10	0.09	0.26
第49週	罹患数	402	2	15	55	74	46	49	43	23	11	9	15	24	7	29
	定点当り	4.79	0.02	0.18	0.65	0.88	0.55	0.58	0.51	0.27	0.13	0.11	0.18	0.29	0.08	0.35

【年齢層別5週分集計】



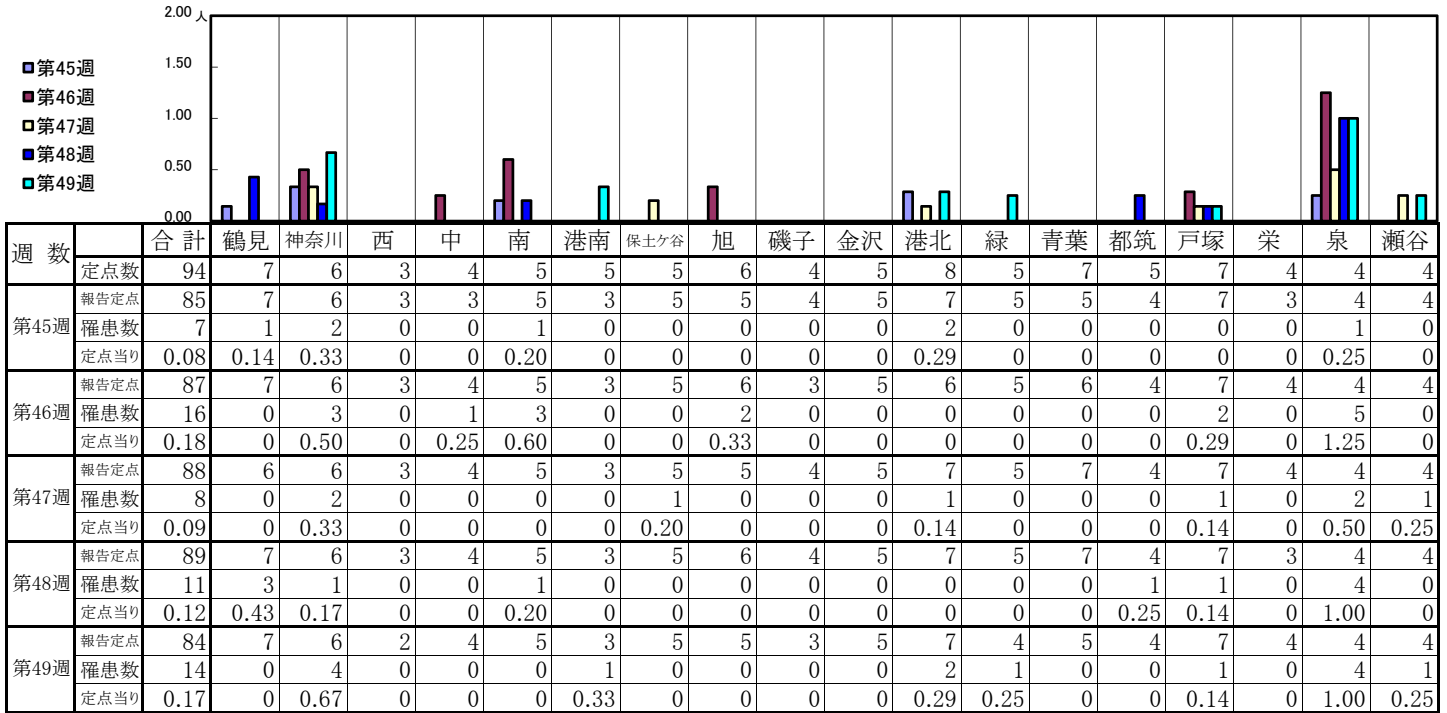
【定点当りの患者数】



<< 水痘 >>

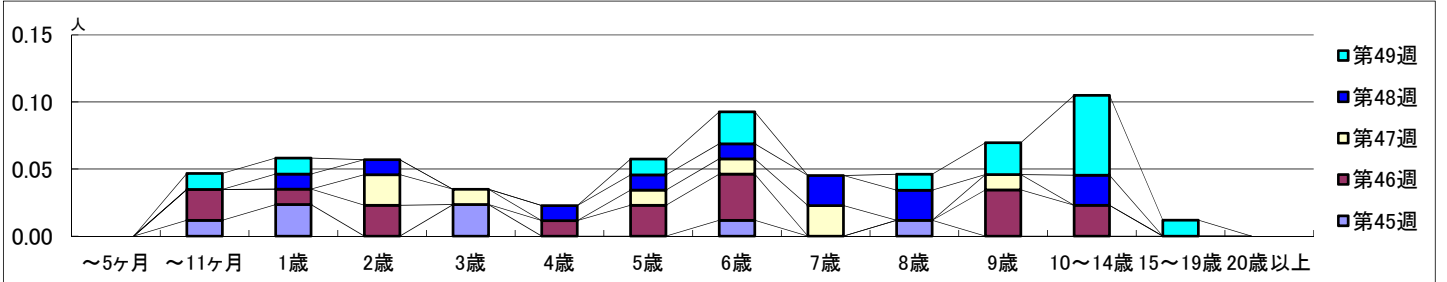
2021年11月8日 ~ 12月12日
[2021年 第45週 ~ 第49週]

【区別・週別報告定点当り】

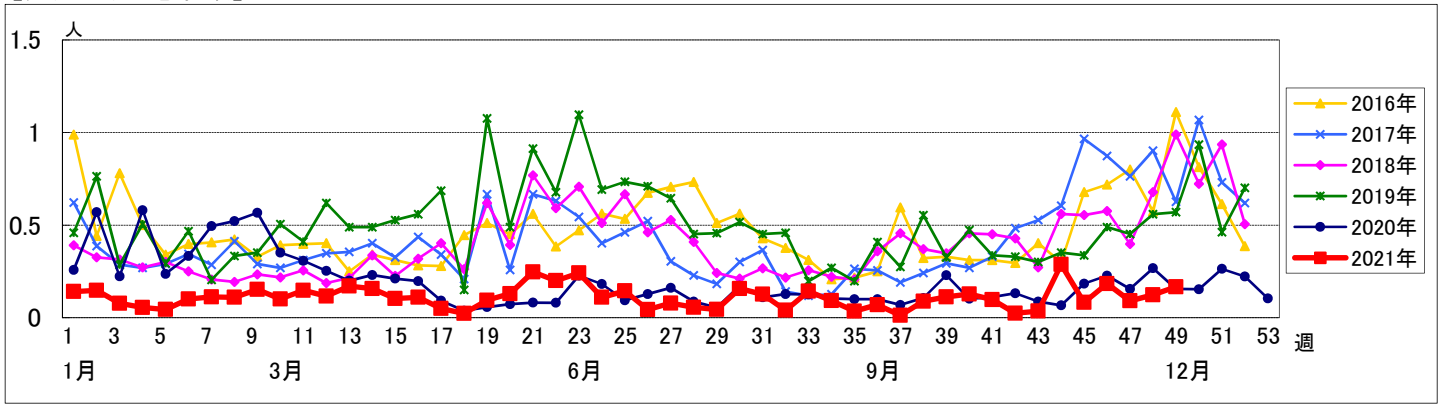


週数	合計	~5ヶ月	~11ヶ月	1歳	2歳	3歳	4歳	5歳	6歳	7歳	8歳	9歳	10~14歳	15~19歳	20歳以上
第45週	罹患数 7		1	2		2			1		1				
第46週	罹患数 16		2	1	2		1	2	3			3	2		
第47週	罹患数 8				2	1		1	1	2		1			
第48週	罹患数 11			1	1		1	1	1	2	2		2		
第49週	罹患数 14		1	1				1	2		1	2	5	1	

【年齢層別5週分集計】



【定点当りの患者数】



<< 手足口病 >>

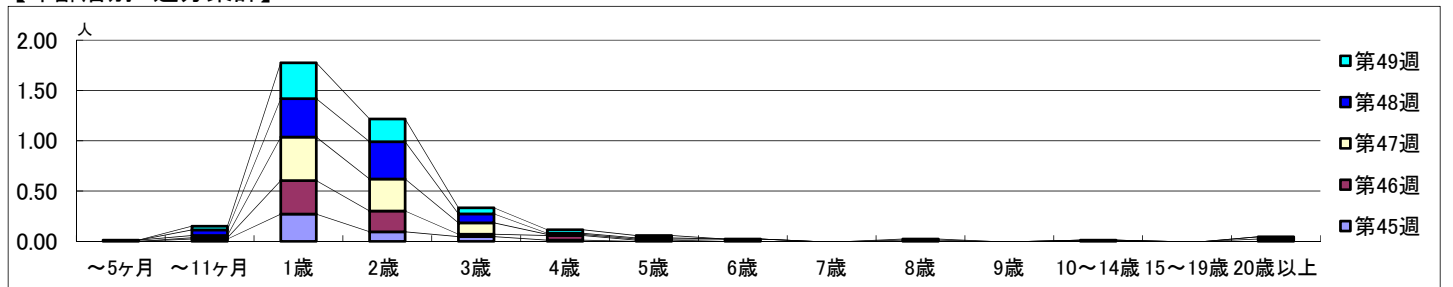
2021年11月8日 ~ 12月12日
[2021年 第45週 ~ 第49週]

【区別・週別報告定点当り】

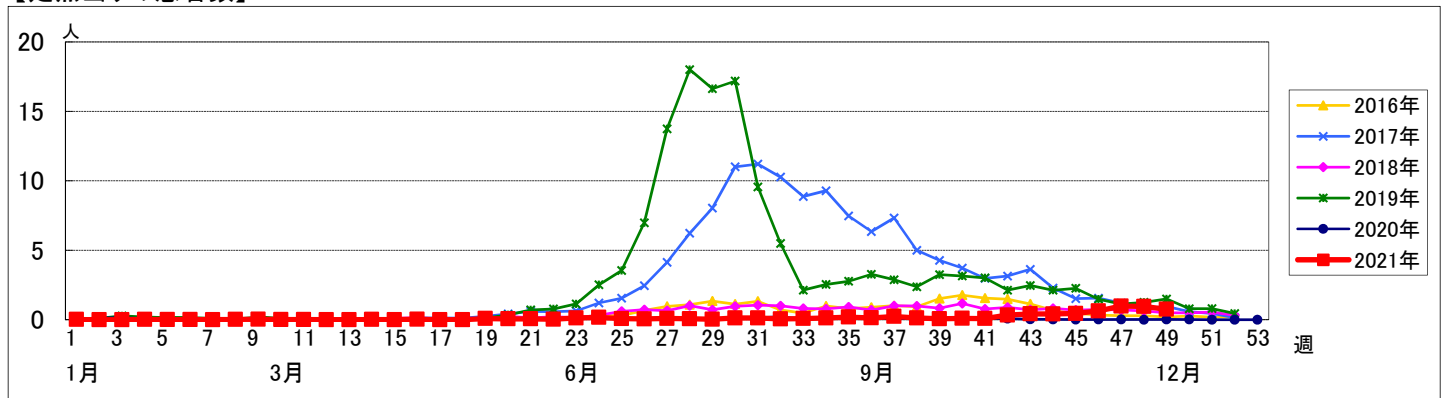
週 数		区 別																		
		合計	鶴見	神奈川	西	中	南	港南	保土ヶ谷	旭	磯子	金沢	港北	緑	青葉	都筑	戸塚	栄	泉	瀬谷
第45週	定点数	94	7	6	3	4	5	5	5	6	4	5	8	5	7	5	7	4	4	4
	報告定点	85	7	6	3	3	5	3	5	5	4	5	7	5	5	4	7	3	4	4
	罹患数	38	0	4	0	0	0	0	0	1	1	0	0	3	0	4	7	1	17	0
	定点当り	0.45	0	0.67	0	0	0	0	0	0.20	0.25	0	0	0.60	0	1.00	1.00	0.33	4.25	0
第46週	報告定点	87	7	6	3	4	5	3	5	6	3	5	6	5	6	4	7	4	4	4
	罹患数	55	0	2	1	4	3	3	0	7	0	5	3	3	0	0	2	1	20	1
	定点当り	0.63	0	0.33	0.33	1.00	0.60	1.00	0	1.17	0	1.00	0.50	0.60	0	0	0.29	0.25	5.00	0.25
	報告定点	88	6	6	3	4	5	3	5	5	4	5	7	5	7	4	7	4	4	4
第47週	報告定点	88	6	6	3	4	5	3	5	5	4	5	7	5	7	4	7	4	4	4
	罹患数	86	3	5	0	0	2	6	1	2	2	27	2	7	0	2	17	0	9	1
	定点当り	0.98	0.50	0.83	0	0	0.40	2.00	0.20	0.40	0.50	5.40	0.29	1.40	0	0.50	2.43	0	2.25	0.25
	報告定点	89	7	6	3	4	5	3	5	6	4	5	7	5	7	4	7	3	4	4
第48週	報告定点	89	7	6	3	4	5	3	5	6	4	5	7	5	7	4	7	3	4	4
	罹患数	85	10	1	0	3	4	4	1	3	2	28	3	4	1	5	7	2	5	2
	定点当り	0.96	1.43	0.17	0	0.75	0.80	1.33	0.20	0.50	0.50	5.60	0.43	0.80	0.14	1.25	1.00	0.67	1.25	0.50
	報告定点	84	7	6	2	4	5	3	5	5	3	5	7	4	5	4	7	4	4	4
第49週	報告定点	84	7	6	2	4	5	3	5	5	3	5	7	4	5	4	7	4	4	4
	罹患数	63	7	4	0	1	5	7	1	3	0	12	1	1	1	4	7	2	6	1
	定点当り	0.75	1.00	0.67	0	0.25	1.00	2.33	0.20	0.60	0	2.40	0.14	0.25	0.20	1.00	1.00	0.50	1.50	0.25

週 数		合計	～5ヶ月	～11ヶ月	年齢																
					1歳	2歳	3歳	4歳	5歳	6歳	7歳	8歳	9歳	10～14歳	15～19歳	20歳以上					
第45週	罹患数	38		2	23	8	4	1													
	定点当り	0.45		0.02	0.27	0.09	0.05	0.01													
第46週	罹患数	55		1	29	18	2	4	1												
	定点当り	0.63		0.01	0.33	0.21	0.02	0.05	0.01												
第47週	罹患数	86	1	2	38	28	10	1	1	2				1						2	
	定点当り	0.98	0.01	0.02	0.43	0.32	0.11	0.01	0.01	0.02				0.01						0.02	
第48週	罹患数	85		5	34	33	8	1	1				1							2	
	定点当り	0.96		0.06	0.38	0.37	0.09	0.01	0.01				0.01							0.02	
第49週	罹患数	63		3	30	19	5	3	2				1								
	定点当り	0.75		0.04	0.36	0.23	0.06	0.04	0.02				0.01								

【年齢層別5週分集計】



【定点当りの患者数】



<< 伝染性紅斑 >>

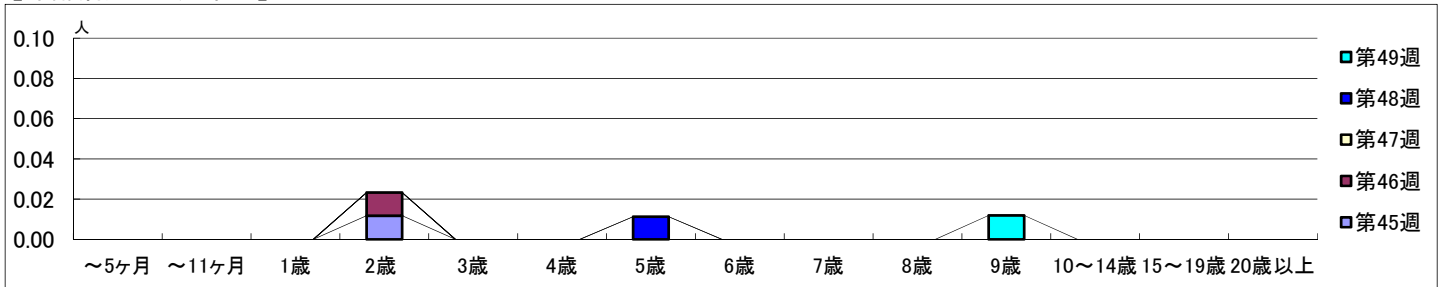
2021年11月8日 ~ 12月12日
[2021年 第45週 ~ 第49週]

【区別・週別報告定点当り】

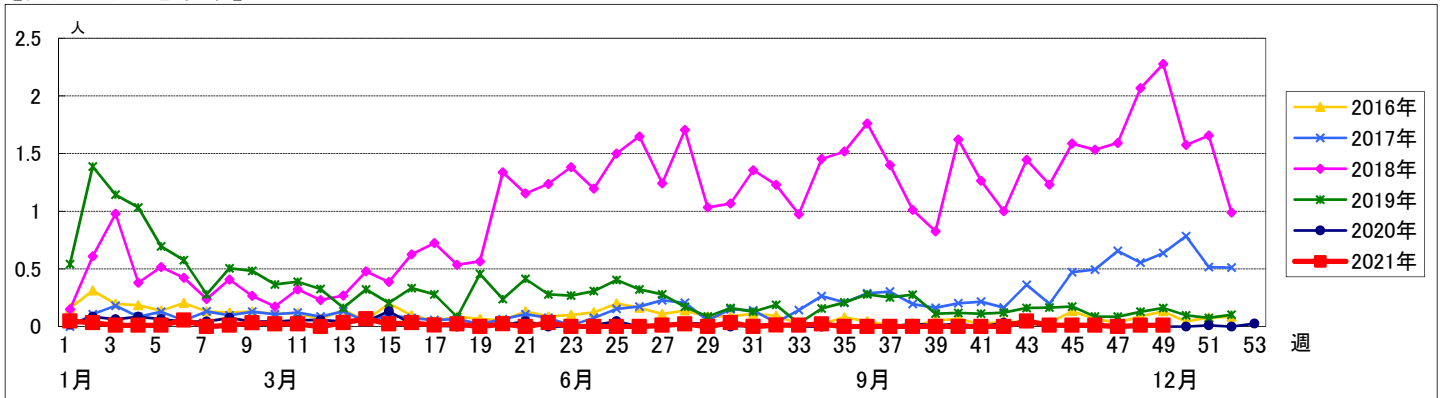
週数	合計	鶴見	神奈川	西	中	南	港南	保土ヶ谷	旭	磯子	金沢	港北	緑	青葉	都筑	戸塚	栄	泉	瀬谷
第45週	報告定点 85	7	6	3	3	5	3	5	5	4	5	7	5	5	4	7	3	4	4
第46週	報告定点 87	7	6	3	4	5	3	5	6	3	5	6	5	6	4	7	4	4	4
第47週	報告定点 88	6	6	3	4	5	3	5	5	4	5	7	5	7	4	7	4	4	4
第48週	報告定点 89	7	6	3	4	5	3	5	6	4	5	7	5	7	4	7	3	4	4
第49週	報告定点 84	7	6	2	4	5	3	5	5	3	5	7	4	5	4	7	4	4	4

週数	合計	~5ヶ月	~11ヶ月	1歳	2歳	3歳	4歳	5歳	6歳	7歳	8歳	9歳	10~14歳	15~19歳	20歳以上
第45週	罹患数 1				1										
第46週	罹患数 1				1										
第48週	罹患数 1							1							
第49週	罹患数 1											1			

【年齢層別5週分集計】



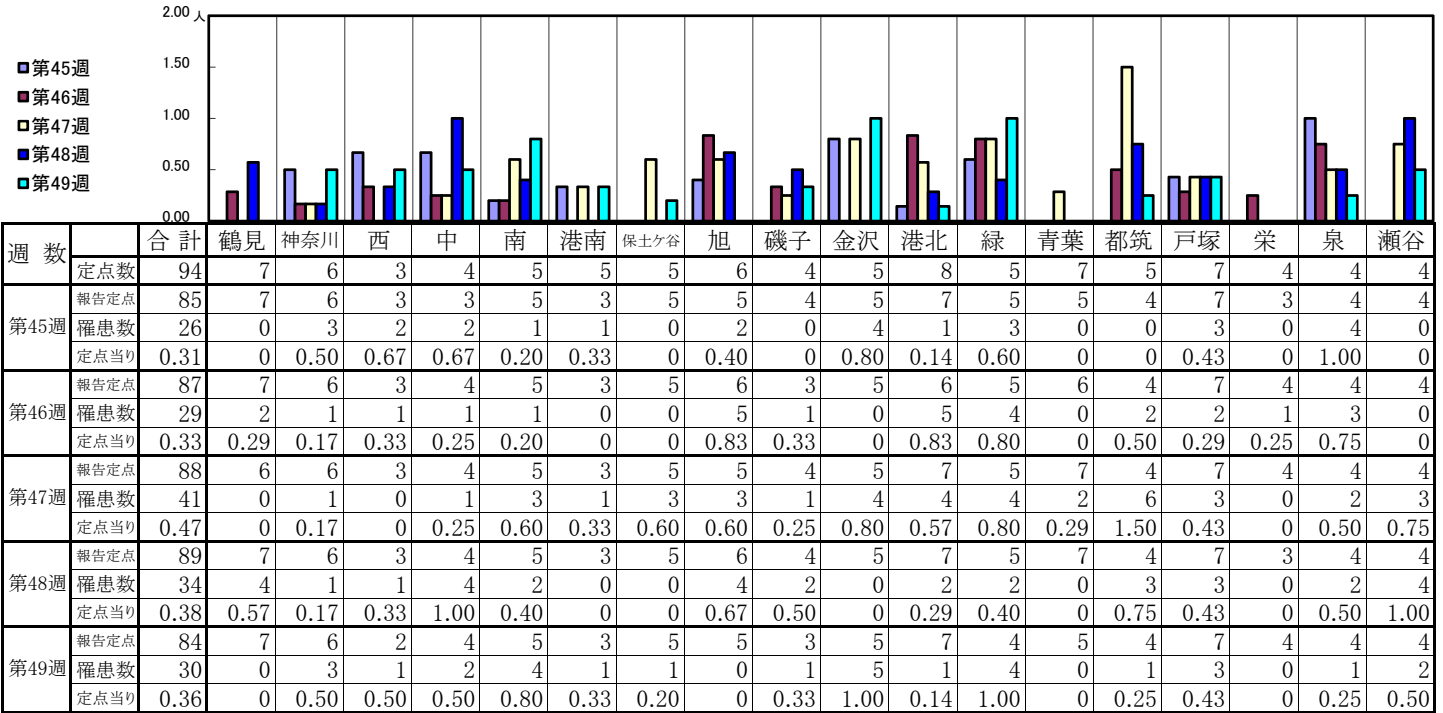
【定点当りの患者数】



<< 突発性発しん >>

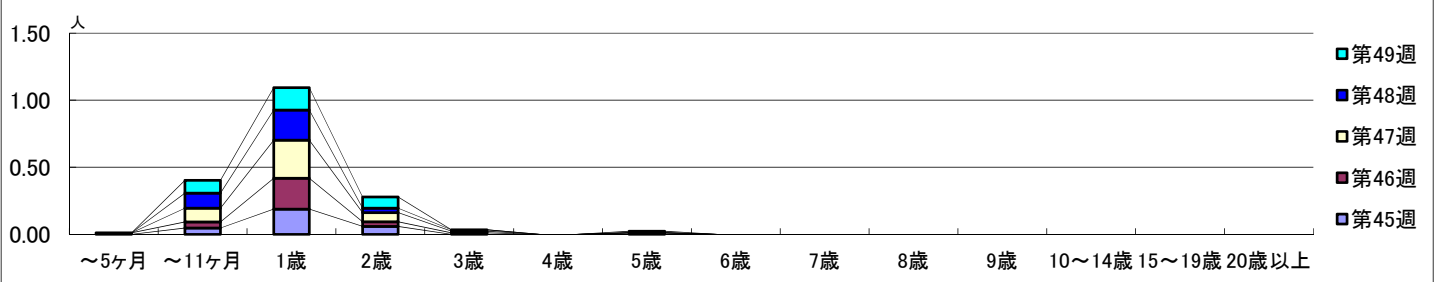
2021年11月8日 ~ 12月12日
[2021年 第45週 ~ 第49週]

【区別・週別報告定点当り】

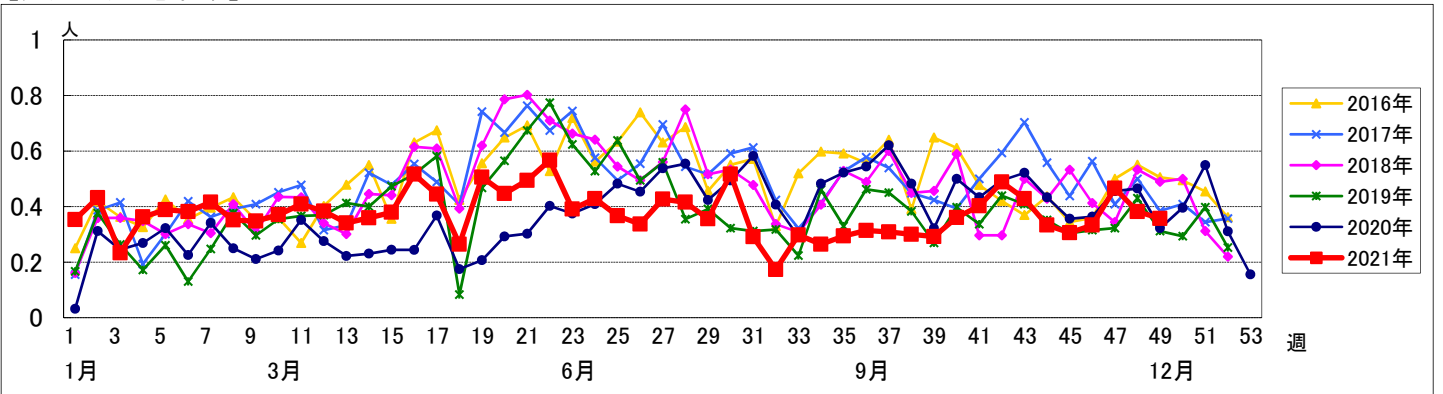


週 数		合計	年齢層別																	
			~5ヶ月	~11ヶ月	1歳	2歳	3歳	4歳	5歳	6歳	7歳	8歳	9歳	10~14歳	15~19歳	20歳以上				
第45週	罹患数	26		4	16	5				1										
	定点当り	0.31		0.05	0.19	0.06				0.01										
第46週	罹患数	29	1	4	20	3	1													
	定点当り	0.33	0.01	0.05	0.23	0.03	0.01													
第47週	罹患数	41		9	25	6	1													
	定点当り	0.47		0.10	0.28	0.07	0.01													
第48週	罹患数	34		10	20	3	1													
	定点当り	0.38		0.11	0.22	0.03	0.01													
第49週	罹患数	30		8	14	7			1											
	定点当り	0.36		0.10	0.17	0.08			0.01											

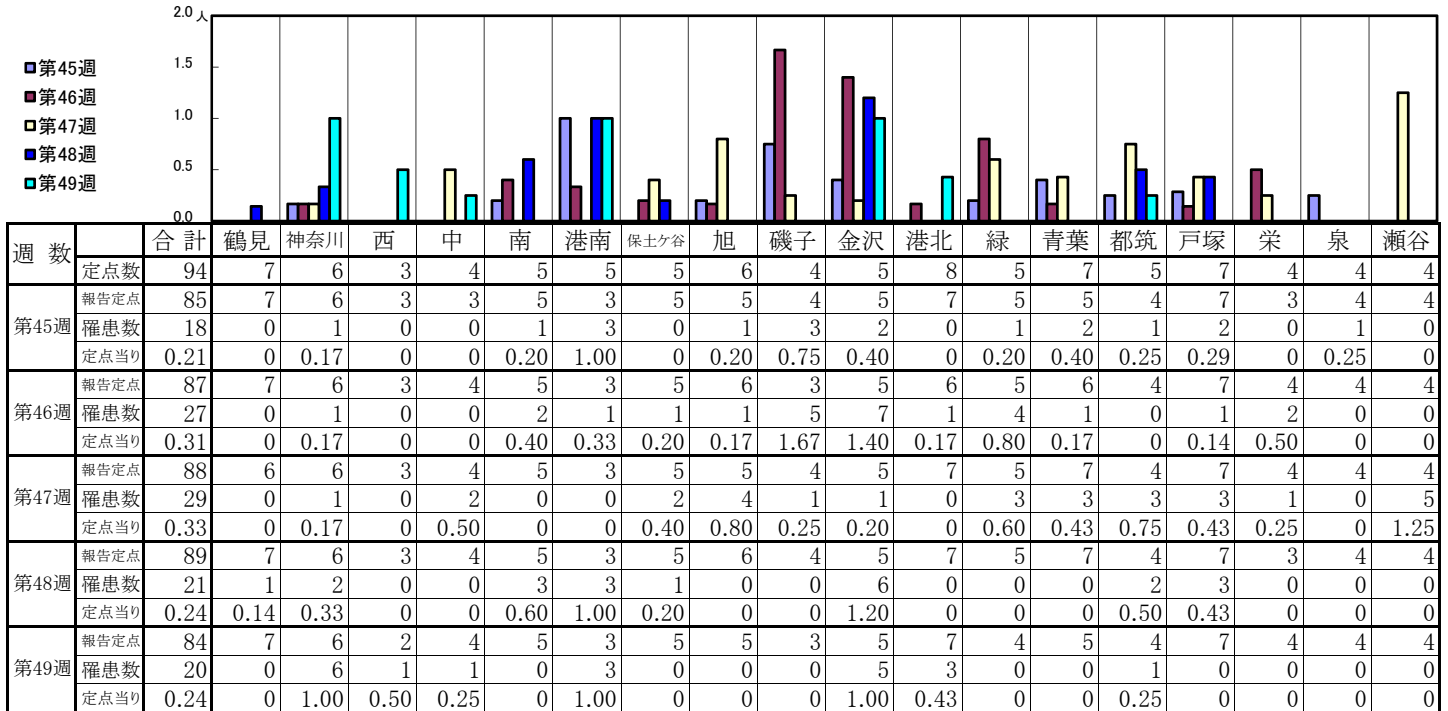
【年齢層別5週分集計】



【定点当りの患者数】

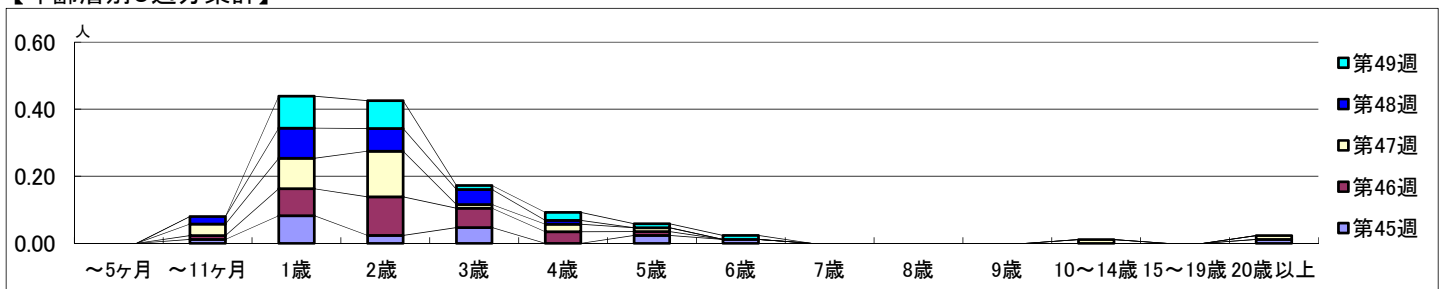


【区別・週別報告定点当り】

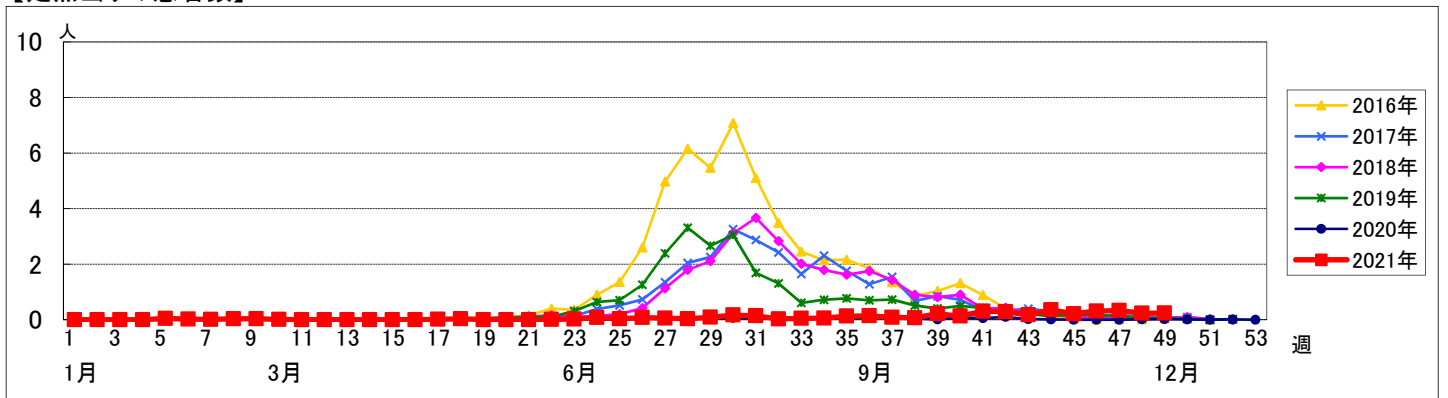


週数		合計	~5ヶ月	~11ヶ月	年齢														
					1歳	2歳	3歳	4歳	5歳	6歳	7歳	8歳	9歳	10~14歳	15~19歳	20歳以上			
第45週	罹患数	18		1	7	2	4		2	1									1
	定点当り	0.21		0.01	0.08	0.02	0.05		0.02	0.01									0.01
第46週	罹患数	27		1	7	10	5	3	1										
	定点当り	0.31		0.01	0.08	0.11	0.06	0.03	0.01										
第47週	罹患数	29		3	8	12	1	2	1					1					1
	定点当り	0.33		0.03	0.09	0.14	0.01	0.02	0.01					0.01					0.01
第48週	罹患数	21		2	8	6	4	1											
	定点当り	0.24		0.02	0.09	0.07	0.04	0.01											
第49週	罹患数	20			8	7	1	2	1	1									
	定点当り	0.24			0.10	0.08	0.01	0.02	0.01	0.01									

【年齢層別5週分集計】



【定点当りの患者数】



<< 流行性耳下腺炎 >>

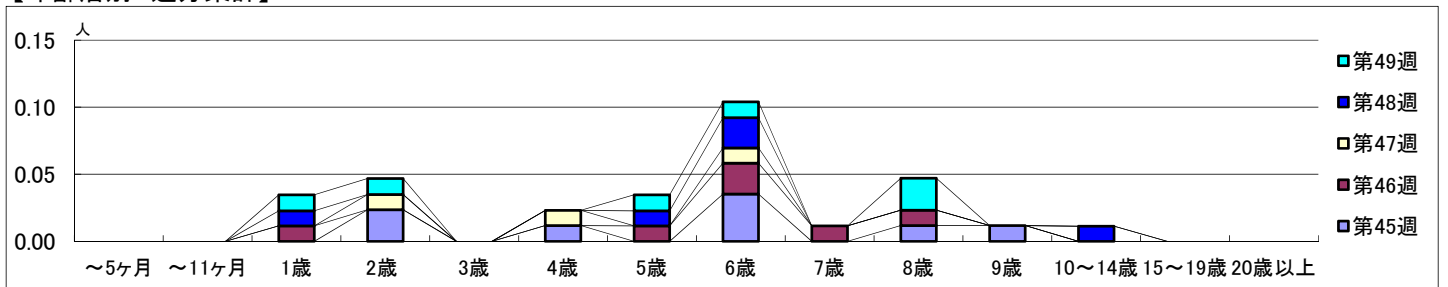
2021年11月8日 ~ 12月12日
[2021年 第45週 ~ 第49週]

【区別・週別報告定点当り】

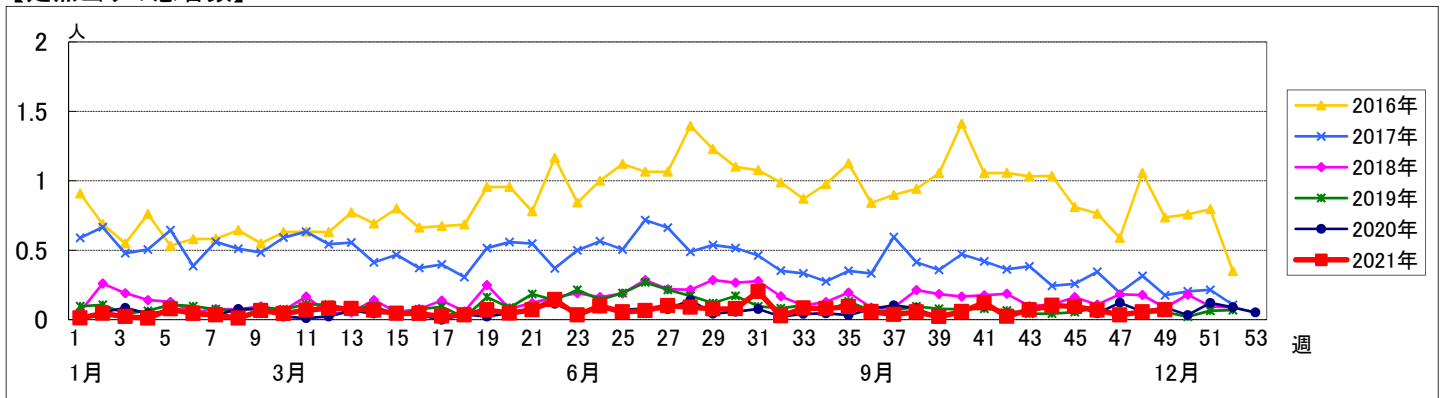
週数		合計	鶴見	神奈川	西	中	南	港南	保土ヶ谷	旭	磯子	金沢	港北	緑	青葉	都筑	戸塚	栄	泉	瀬谷
第45週	定点数	94	7	6	3	4	5	5	5	6	4	5	8	5	7	5	7	4	4	4
	報告定点	85	7	6	3	3	5	3	5	5	4	5	7	5	5	4	7	3	4	4
	罹患数	8	1	0	0	0	1	2	0	0	0	0	1	0	0	0	0	0	2	1
	定点当り	0.09	0.14	0	0	0	0.20	0.67	0	0	0	0	0.14	0	0	0	0	0	0.50	0.25
第46週	報告定点	87	7	6	3	4	5	3	5	6	3	5	6	5	6	4	7	4	4	4
	罹患数	6	0	1	0	1	0	0	0	0	0	0	0	1	0	2	1	0	0	0
	定点当り	0.07	0	0.17	0	0.25	0	0	0	0	0	0	0	0.20	0	0.50	0.14	0	0	0
	報告定点	88	6	6	3	4	5	3	5	5	4	5	7	5	7	4	7	4	4	4
第47週	報告定点	88	6	6	3	4	5	3	5	5	4	5	7	5	7	4	7	4	4	4
	罹患数	3	0	1	0	0	0	0	0	0	0	0	0	0	0	0	1	0	1	0
	定点当り	0.03	0	0.17	0	0	0	0	0	0	0	0	0	0	0	0	0.14	0	0.25	0
	報告定点	89	7	6	3	4	5	3	5	6	4	5	7	5	7	4	7	3	4	4
第48週	報告定点	89	7	6	3	4	5	3	5	6	4	5	7	5	7	4	7	3	4	4
	罹患数	5	0	0	0	0	0	0	0	1	1	0	1	0	0	0	0	0	1	1
	定点当り	0.06	0	0	0	0	0	0	0	0.17	0.25	0	0.14	0	0	0	0	0	0.25	0.25
	報告定点	84	7	6	2	4	5	3	5	5	3	5	7	4	5	4	7	4	4	4
第49週	報告定点	84	7	6	2	4	5	3	5	5	3	5	7	4	5	4	7	4	4	4
	罹患数	6	0	1	0	0	0	0	0	0	0	1	0	0	0	1	0	1	1	1
	定点当り	0.07	0	0.17	0	0	0	0	0	0	0	0.20	0	0	0	0.25	0	0.25	0.25	0.25

週数		合計	~5ヶ月	~11ヶ月	1歳	2歳	3歳	4歳	5歳	6歳	7歳	8歳	9歳	10~14歳	15~19歳	20歳以上
第45週	罹患数	8				2		1		3		1	1			
	定点当り	0.09				0.02		0.01		0.04		0.01	0.01			
第46週	罹患数	6			1				1	2	1	1				
	定点当り	0.07			0.01				0.01	0.02	0.01	0.01				
第47週	罹患数	3				1		1		1						
	定点当り	0.03				0.01		0.01		0.01						
第48週	罹患数	5			1				1	2				1		
	定点当り	0.06			0.01				0.01	0.02				0.01		
第49週	罹患数	6			1	1			1	1		2				
	定点当り	0.07			0.01	0.01			0.01	0.01		0.02				

【年齢層別5週分集計】



【定点当りの患者数】



<< 急性出血性結膜炎 >>

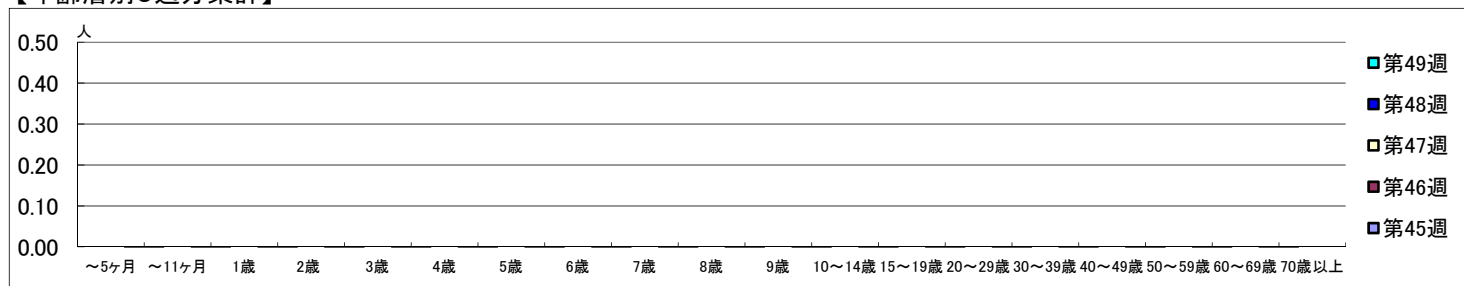
2021年11月8日 ~ 12月12日
[2021年 第45週 ~ 第49週]

【区別・週別報告定点当り】

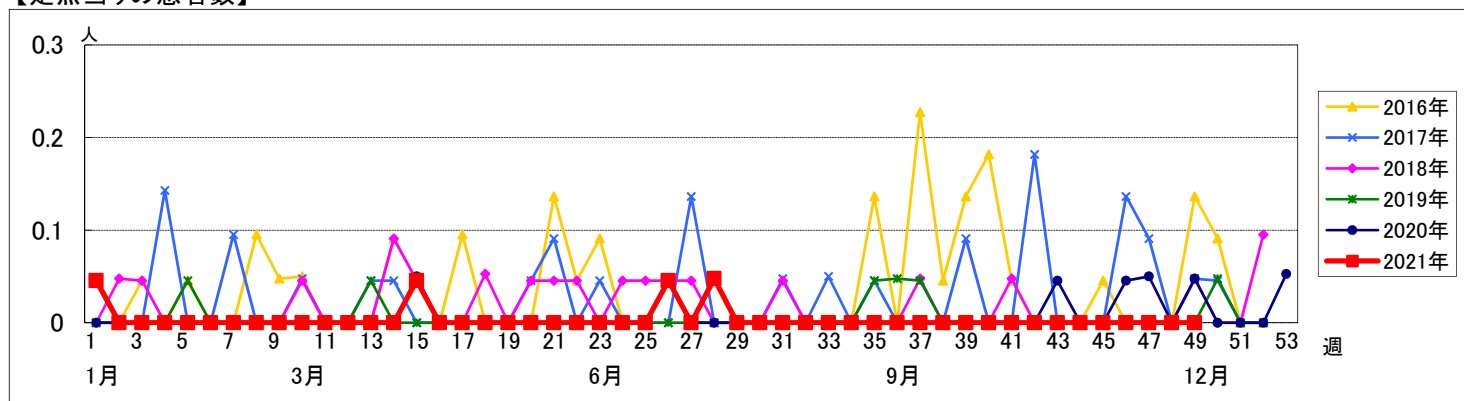
週数		合計	区別																		
			鶴見	神奈川	西	中	南	港南	保土ヶ谷	旭	磯子	金沢	港北	緑	青葉	都筑	戸塚	栄	泉	瀬谷	
第45週	定点数	22	2	1	1	1	1	1	1	1	1	2	1	2	1	2	1	1	1	1	
	報告定点	22	2	1	1	1	1	1	1	1	1	2	1	2	1	2	1	2	1	1	
	罹患数	0	0	0	0	0	0	0	0	0	0	0	0	0	0	0	0	0	0	0	0
	定点当り	0	0	0	0	0	0	0	0	0	0	0	0	0	0	0	0	0	0	0	0
第46週	報告定点	21	2	1	1	1	1	1	1	1	1	2	1	2	1	2	1	2	1	1	
	罹患数	0	0	0	0	0	0	0	0	0	0	0	0	0	0	0	0	0	0	0	0
	定点当り	0	0	0	0	0	0	0	0	0	0	0	0	0	0	0	0	0	0	0	0
	報告定点	22	2	1	1	1	1	1	1	1	1	2	1	2	1	2	1	2	1	1	1
第47週	罹患数	0	0	0	0	0	0	0	0	0	0	0	0	0	0	0	0	0	0	0	0
	定点当り	0	0	0	0	0	0	0	0	0	0	0	0	0	0	0	0	0	0	0	0
	報告定点	22	2	1	1	1	1	1	1	1	1	2	1	2	1	2	1	2	1	1	1
	罹患数	0	0	0	0	0	0	0	0	0	0	0	0	0	0	0	0	0	0	0	0
第48週	定点当り	0	0	0	0	0	0	0	0	0	0	0	0	0	0	0	0	0	0	0	0
	報告定点	22	2	1	1	1	1	1	1	1	1	2	1	2	1	2	1	2	1	1	1
	罹患数	0	0	0	0	0	0	0	0	0	0	0	0	0	0	0	0	0	0	0	0
	定点当り	0	0	0	0	0	0	0	0	0	0	0	0	0	0	0	0	0	0	0	0
第49週	報告定点	21	2	1	1	1	1	1	1	1	1	1	1	2	1	2	1	2	1	1	1
	罹患数	0	0	0	0	0	0	0	0	0	0	0	0	0	0	0	0	0	0	0	0
	定点当り	0	0	0	0	0	0	0	0	0	0	0	0	0	0	0	0	0	0	0	0
	報告定点	21	2	1	1	1	1	1	1	1	1	1	1	2	1	2	1	2	1	1	1

週数		合計	年齢層別																		
			~5ヶ月	~11ヶ月	1歳	2歳	3歳	4歳	5歳	6歳	7歳	8歳	9歳	10~14歳	15~19歳	20~29歳	30~39歳	40~49歳	50~59歳	60~69歳	70歳以上
第45週	罹患数	0																			
	定点当り	0																			
第46週	罹患数	0																			
	定点当り	0																			
第47週	罹患数	0																			
	定点当り	0																			
第48週	罹患数	0																			
	定点当り	0																			
第49週	罹患数	0																			
	定点当り	0																			

【年齢層別5週分集計】



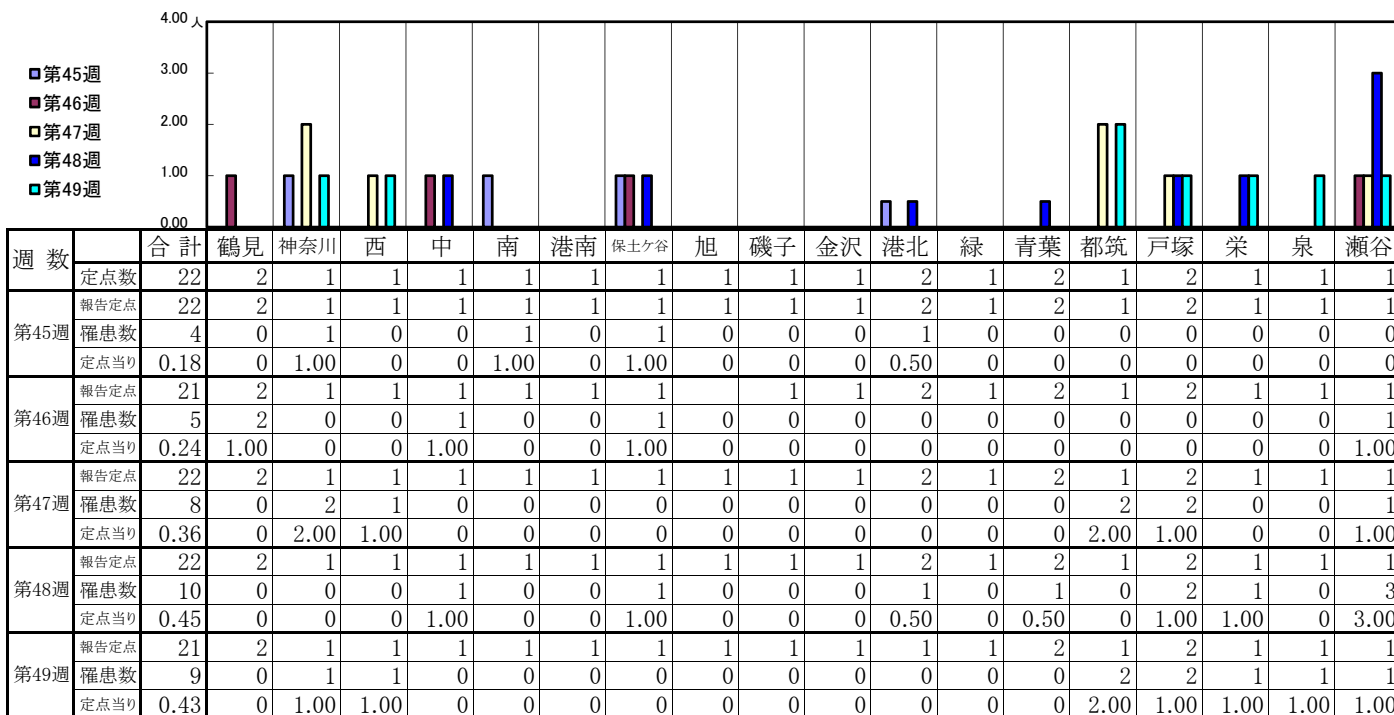
【定点当りの患者数】



<< 流行性角結膜炎 >>

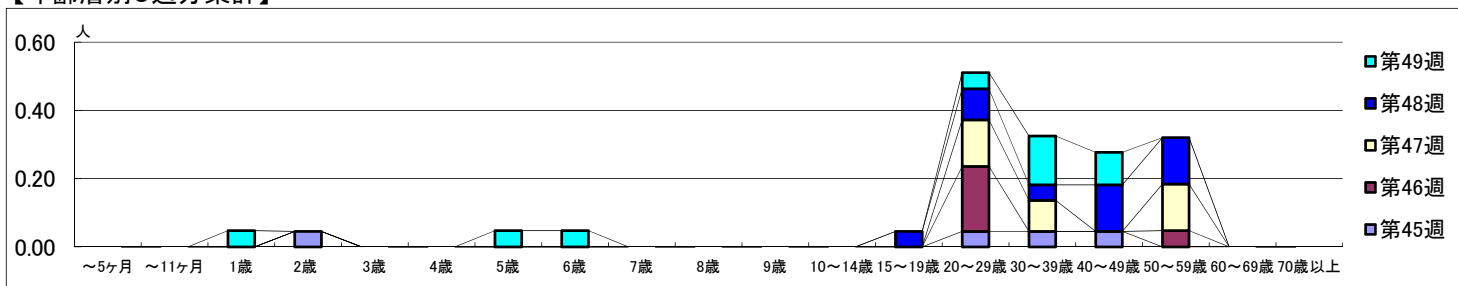
2021年11月8日 ~ 12月12日
[2021年 第45週 ~ 第49週]

【区別・週別報告定点当り】



週数		合計	~5ヶ月	~11ヶ月	1歳	2歳	3歳	4歳	5歳	6歳	7歳	8歳	9歳	10~14歳	15~19歳	20~29歳	30~39歳	40~49歳	50~59歳	60~69歳	70歳以上
			第45週	罹患数	4				1										1	1	1
	定点当り	0.18				0.05										0.05	0.05	0.05			
第46週	罹患数	5														4			1		
	定点当り	0.24														0.19			0.05		
第47週	罹患数	8														3	2		3		
	定点当り	0.36														0.14	0.09		0.14		
第48週	罹患数	10													1	2	1	3	3		
	定点当り	0.45													0.05	0.09	0.05	0.14	0.14		
第49週	罹患数	9			1				1	1						1	3	2			
	定点当り	0.43			0.05				0.05	0.05						0.05	0.14	0.10			

【年齢層別5週分集計】



【定点当りの患者数】

