

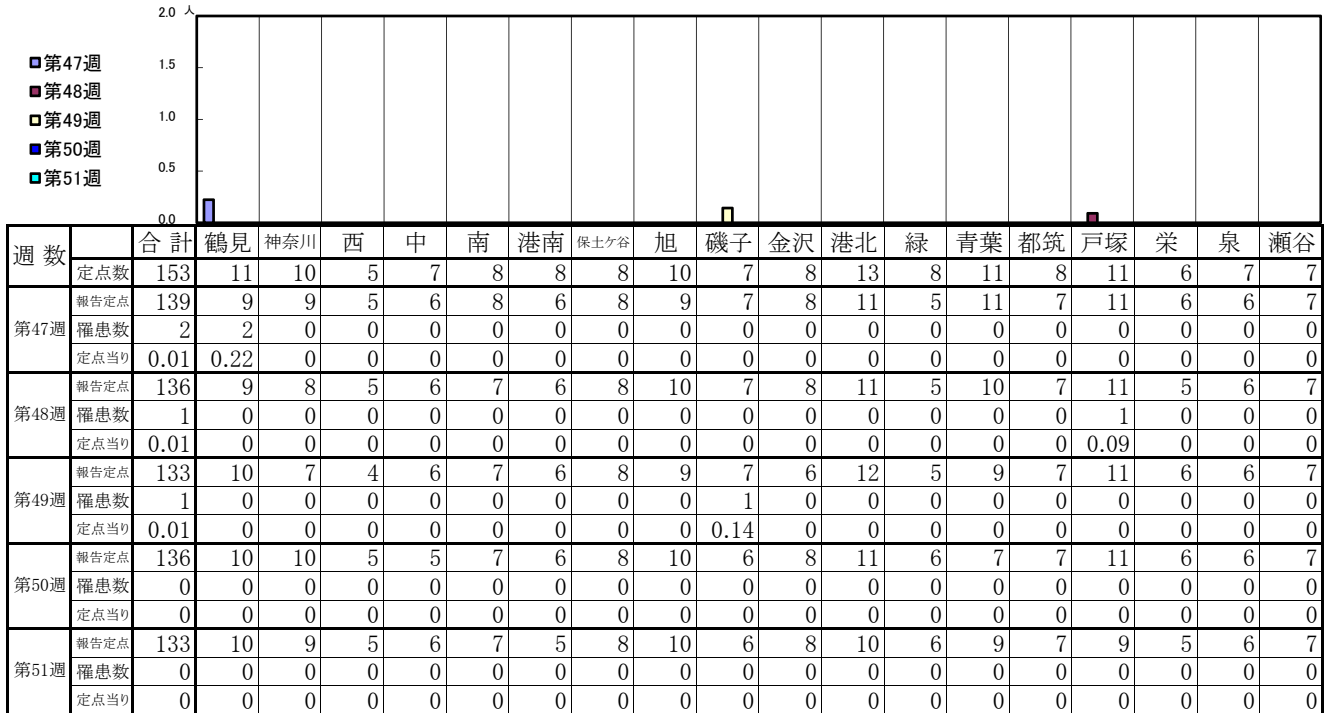
	インフルエンザ	RSウイルス感染症	咽頭結膜熱	A群溶血性レンサ球菌咽頭炎	感染性胃腸炎	水痘	手足口病	伝染性紅斑	突発性発しん	ヘルパンギーナ	流行性耳下腺炎	急性出血性結膜炎	流行性角結膜炎
警報レベル <span style="color:red">◎</span>	30		3	8	20	2	5	2		6	6	1	8
終息基準値 <span style="color:red">◎</span>	10		1	4	12	1	2	1		2	2	0.1	4
注意報レベル <span style="color:red">○</span>	10					1					3		
横浜市	-	0.01	0.22	0.15	5.63	0.17	0.77	0.02	0.38	0.14	0.05	0.05	0.50
鶴見	-	-	-	0.14	6.43	-	0.71	-	0.29	-	0.14	-	1.00
神奈川	-	-	0.17	0.17	7.83	-	1.83	-	0.33	0.50	-	-	-
西	-	-	-	-	4.00	-	-	-	-	-	-	-	1.00
中	-	-	0.25	-	5.25	-	0.25	0.50	0.50	-	-	-	-
南	-	-	1.00	0.40	8.60	0.20	2.40	-	1.00	0.20	-	-	-
港南	-	-	1.00	-	9.50	-	1.00	-	-	-	-	-	-
保土ヶ谷	-	-	-	-	2.20	-	-	-	-	-	-	-	1.00
旭	-	-	-	-	7.50	0.17	0.17	-	0.83	-	-	-	-
磯子	-	-	-	-	8.33	0.67	0.67	-	0.67	-	-	-	3.00
金沢	-	-	-	-	4.00	-	<span style="color:red">◎</span> 2.60	-	-	0.60	-	-	-
港北	-	-	0.43	0.57	9.43	0.14	0.14	-	0.29	0.29	-	-	-
緑	-	-	0.20	0.40	4.00	0.20	0.40	-	0.80	0.40	0.20	-	1.00
青葉	-	-	-	0.14	4.14	0.14	-	-	-	-	-	<span style="color:red">◎</span> 1.00	-
都筑	-	-	-	-	3.50	-	0.50	-	0.50	0.25	-	-	-
戸塚	-	-	0.29	0.29	2.57	0.57	0.43	-	0.43	-	0.14	-	1.00
栄	-	0.33	-	-	1.00	-	0.33	-	-	-	-	-	-
泉	-	-	0.50	-	8.00	0.75	2.75	-	0.50	-	-	-	-
瀬谷	-	-	0.50	-	5.00	0.25	-	-	0.50	-	0.25	...	...

(-: 定点当たり0.00) (...: 未報告)

- ◎ 報告定点当たりの値が警報レベル もしくは警報レベル継続中です
- 報告定点当たりの値が注意報レベルに達しています

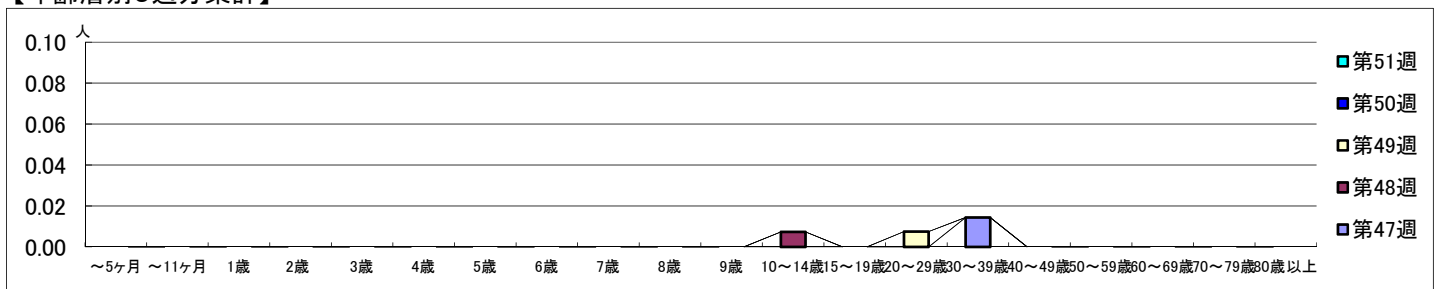
(この数字は集計時点のもので、翌週以降変動することもあります)

【区別・週別報告定点当り】

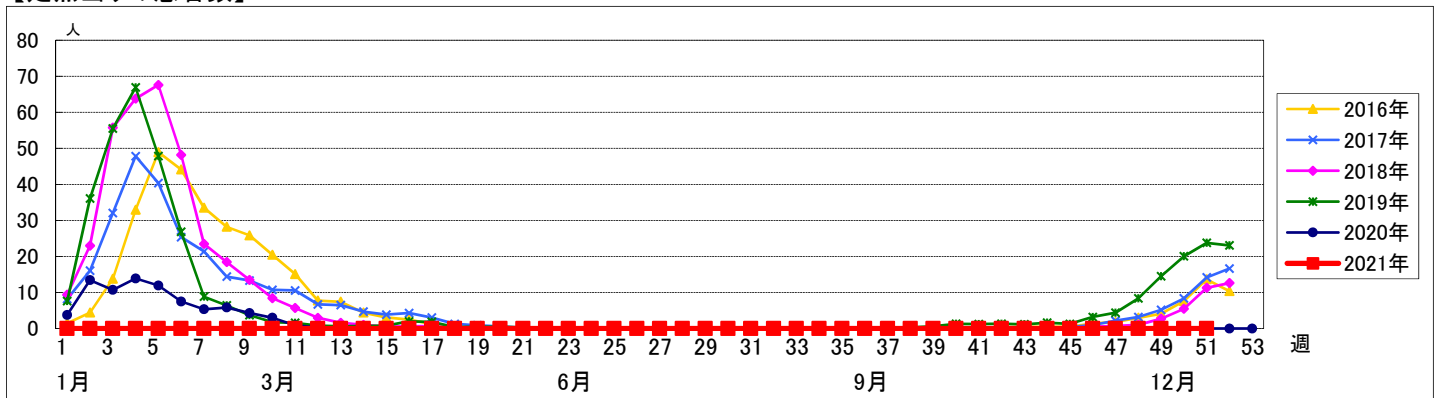


週数	合計	~5ヶ月	~11ヶ月	1歳	2歳	3歳	4歳	5歳	6歳	7歳	8歳	9歳	10~14歳	15~19歳	20~29歳	30~39歳	40~49歳	50~59歳	60~69歳	70~79歳	80歳以上	
第47週	2																	2				
報告定点	139																					
罹患数	2																	2				
定点当り	0.01																	0.01				
第48週	1													1								
報告定点	136																					
罹患数	1												1									
定点当り	0.01												0.01									
第49週	1														1							
報告定点	133																					
罹患数	1														1							
定点当り	0.01														0.01							
第50週	0																					
報告定点	136																					
罹患数	0																					
定点当り	0																					
第51週	0																					
報告定点	133																					
罹患数	0																					
定点当り	0																					

【年齢層別5週分集計】



【定点当りの患者数】



# << RSウイルス感染症 >>

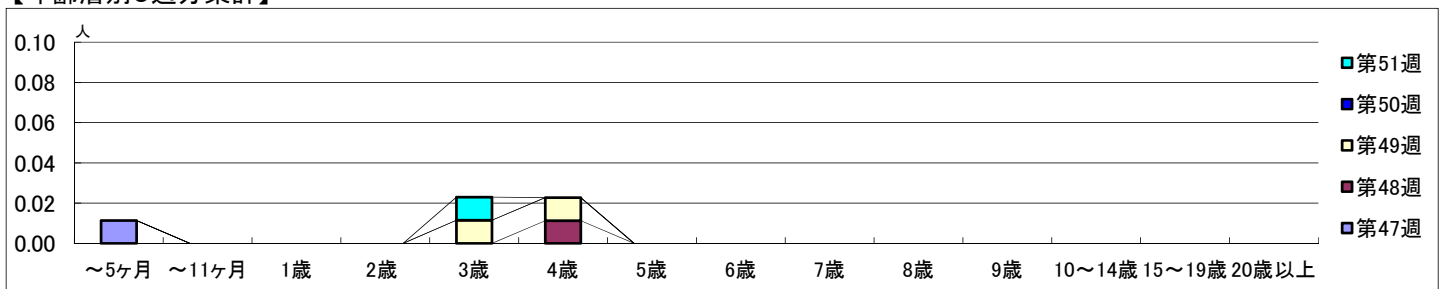
2021年11月22日 ~ 12月26日  
[2021年 第47週 ~ 第51週]

## 【区別・週別報告定点当り】

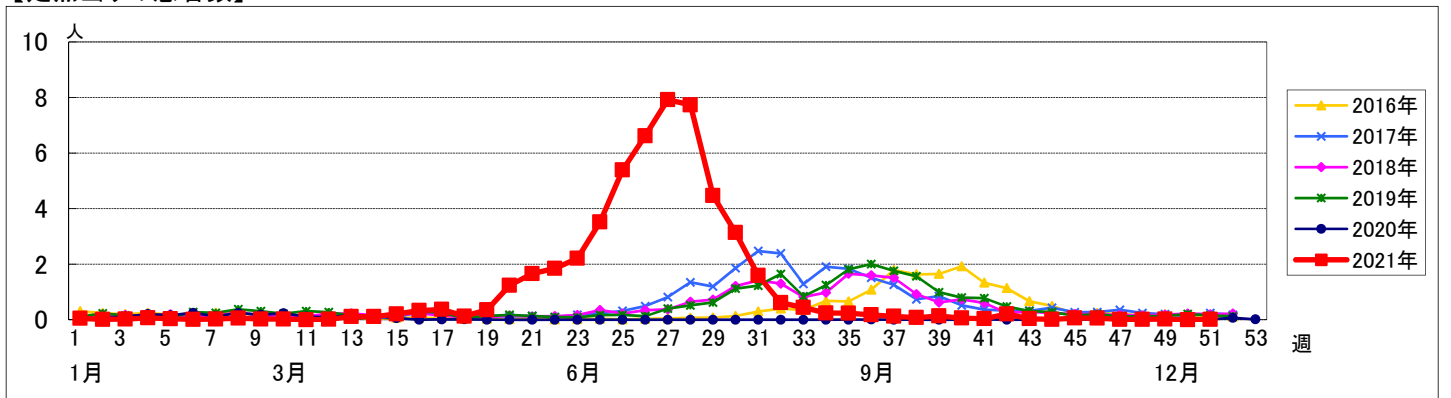
週数	合計	鶴見	神奈川	西	中	南	港南	保土ヶ谷	旭	磯子	金沢	港北	緑	青葉	都筑	戸塚	栄	泉	瀬谷
第47週	報告定点 88	6	6	3	4	5	3	5	5	4	5	7	5	7	4	7	4	4	4
第48週	報告定点 89	7	6	3	4	5	3	5	6	4	5	7	5	7	4	7	3	4	4
第49週	報告定点 87	7	6	2	4	5	3	5	5	4	5	7	5	6	4	7	4	4	4
第50週	報告定点 88	7	6	3	4	4	3	5	6	4	5	7	5	6	4	7	4	4	4
第51週	報告定点 87	7	6	3	4	5	2	5	6	3	5	7	5	7	4	7	3	4	4

週数	合計	~5ヶ月	~11ヶ月	1歳	2歳	3歳	4歳	5歳	6歳	7歳	8歳	9歳	10~14歳	15~19歳	20歳以上
第47週	罹患数 1	1													
第48週	罹患数 1						1								
第49週	罹患数 2					1	1								
第50週	罹患数 0														
第51週	罹患数 1					1									

## 【年齢層別5週分集計】



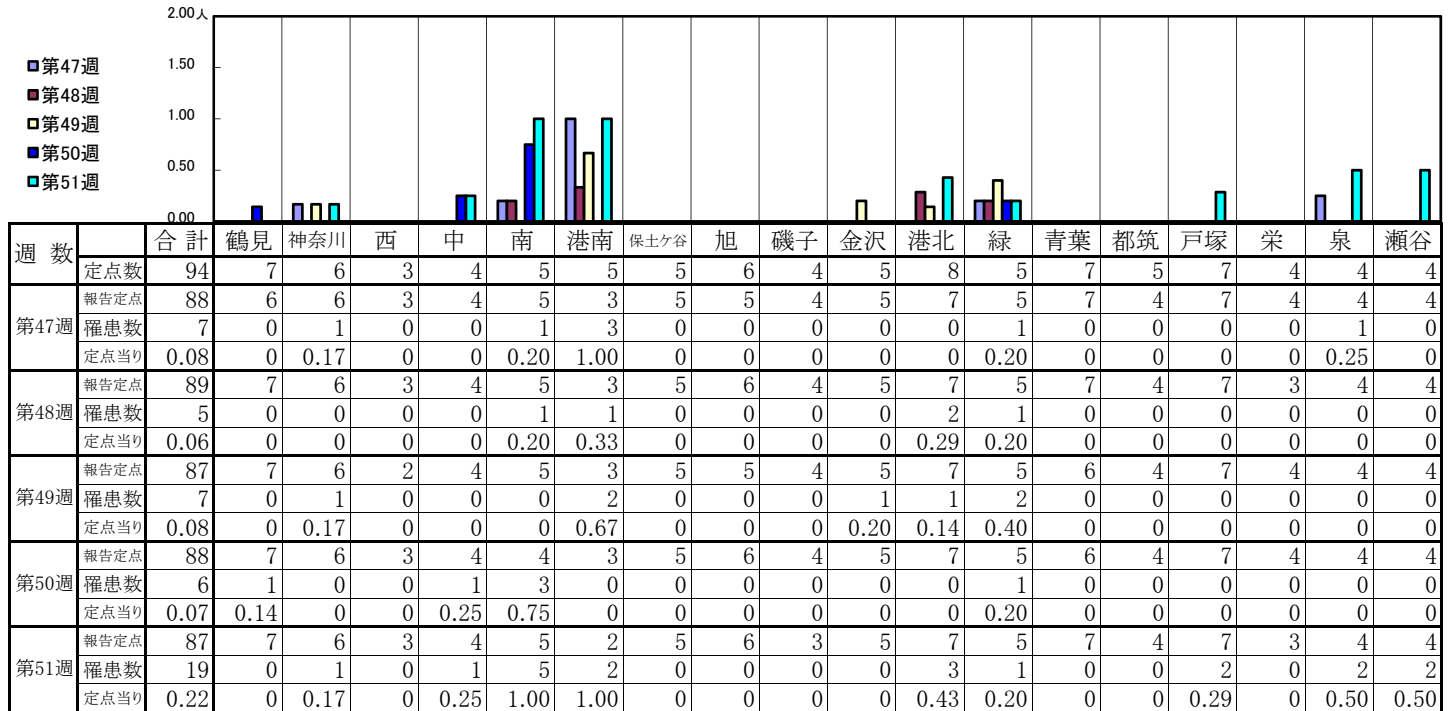
## 【定点当りの患者数】



<< 咽頭結膜熱 >>

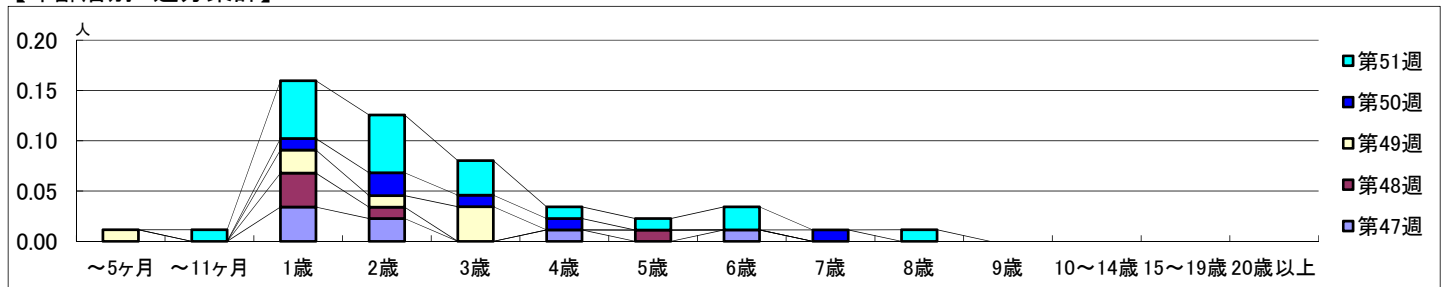
2021年11月22日 ~ 12月26日  
[2021年 第47週 ~ 第51週]

【区別・週別報告定点当り】

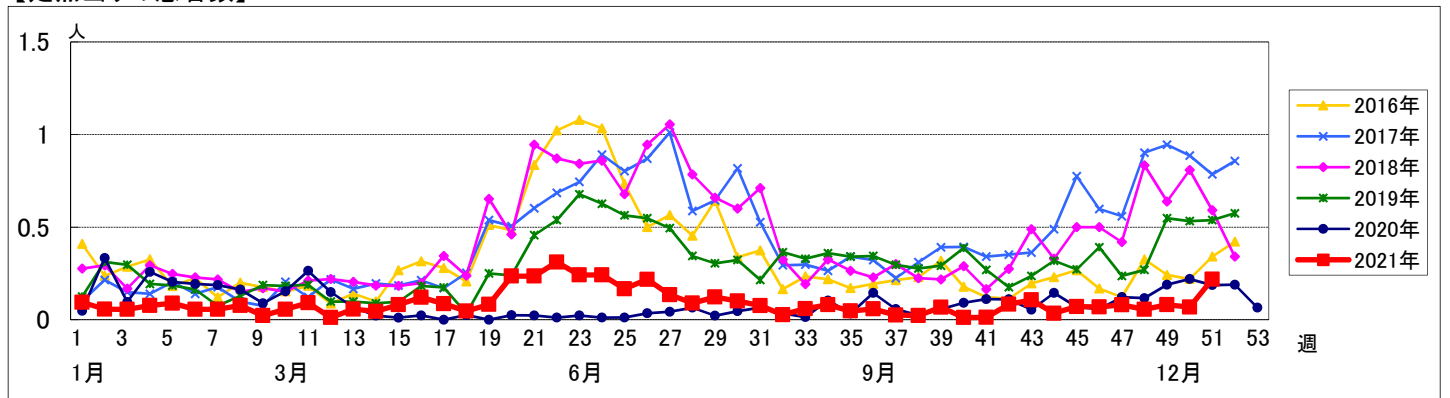


週数	合計	~5ヶ月	~11ヶ月	1歳	2歳	3歳	4歳	5歳	6歳	7歳	8歳	9歳	10~14歳	15~19歳	20歳以上
第47週	罹患数 7			3	2		1		1						
第47週	定点当り 0.08			0.03	0.02		0.01		0.01						
第48週	罹患数 5			3	1			1							
第48週	定点当り 0.06			0.03	0.01			0.01							
第49週	罹患数 7	1		2	1	3									
第49週	定点当り 0.08	0.01		0.02	0.01	0.03									
第50週	罹患数 6			1	2	1	1			1					
第50週	定点当り 0.07			0.01	0.02	0.01	0.01			0.01					
第51週	罹患数 19		1	5	5	3	1	1	2		1				
第51週	定点当り 0.22		0.01	0.06	0.06	0.03	0.01	0.01	0.02		0.01				

【年齢層別5週分集計】



【定点当りの患者数】



<< A群溶血性レンサ球菌咽頭炎 >>

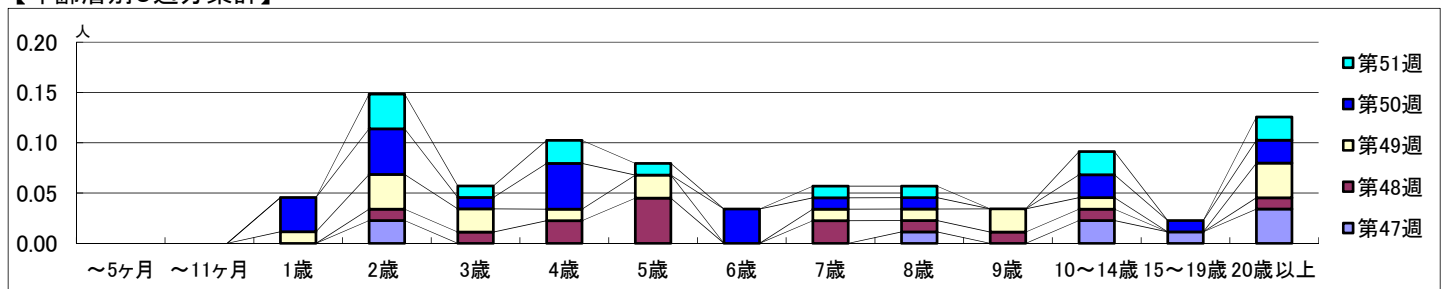
2021年11月22日 ~ 12月26日  
[2021年 第47週 ~ 第51週]

【区別・週別報告定点当り】

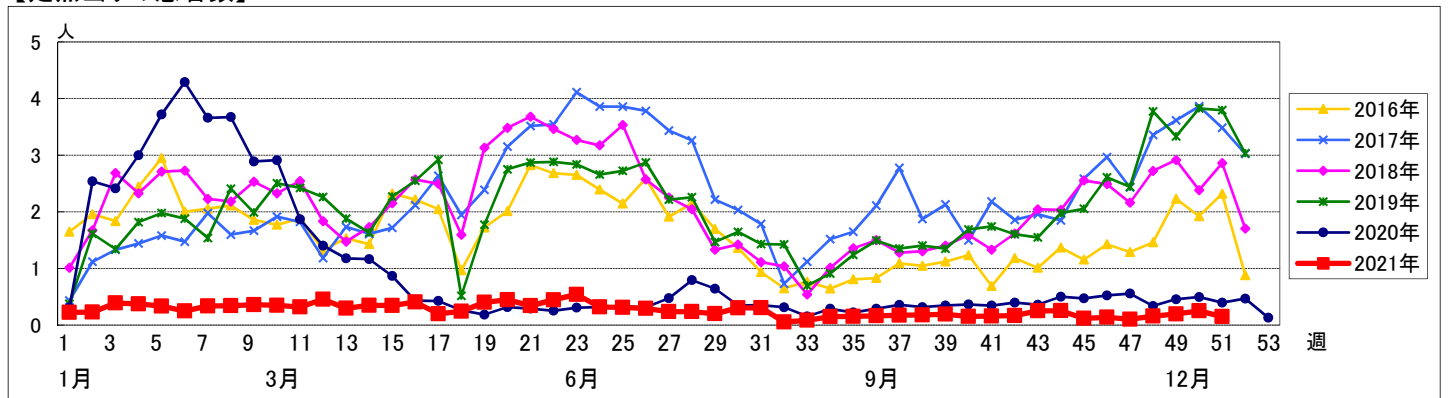
週 数		区別																			
		合計	鶴見	神奈川	西	中	南	港南	保土ヶ谷	旭	磯子	金沢	港北	緑	青葉	都筑	戸塚	栄	泉	瀬谷	
第47週	定点数	94	7	6	3	4	5	5	5	6	4	5	8	5	7	5	4	7	4	4	4
	報告定点	88	6	6	3	4	5	3	5	5	4	5	7	5	7	4	7	4	4	4	4
	罹患数	9	0	0	0	0	0	0	0	1	0	0	3	1	1	0	3	0	0	0	0
	定点当り	0.10	0	0	0	0	0	0	0	0.20	0	0	0.43	0.20	0.14	0	0.43	0	0	0	0
第48週	報告定点	89	7	6	3	4	5	3	5	6	4	5	7	5	7	4	7	3	4	4	4
	罹患数	14	0	0	0	1	4	0	1	1	0	0	1	1	1	1	2	0	0	1	1
	定点当り	0.16	0	0	0	0.25	0.80	0	0.20	0.17	0	0	0.14	0.20	0.14	0.25	0.29	0	0	0.25	0
	報告定点	87	7	6	2	4	5	3	5	5	4	5	7	5	6	4	7	4	4	4	4
第49週	罹患数	17	2	0	0	0	0	0	1	0	0	0	7	3	1	0	2	0	0	1	1
	定点当り	0.20	0.29	0	0	0	0	0	0.20	0	0	0	1.00	0.60	0.17	0	0.29	0	0	0.25	0
	報告定点	88	7	6	3	4	4	3	5	6	4	5	7	5	6	4	7	4	4	4	4
	罹患数	22	1	0	0	0	0	1	0	0	0	0	11	4	1	2	1	1	0	0	0
第50週	定点当り	0.25	0.14	0	0	0	0	0.33	0	0	0	0	1.57	0.80	0.17	0.50	0.14	0.25	0	0	0
	報告定点	87	7	6	3	4	5	2	5	6	3	5	7	5	7	4	7	3	4	4	4
	罹患数	13	1	1	0	0	2	0	0	0	0	0	4	2	1	0	2	0	0	0	0
	定点当り	0.15	0.14	0.17	0	0	0.40	0	0	0	0	0	0.57	0.40	0.14	0	0.29	0	0	0	0

週 数		合計	年齢層別																
			~5ヶ月	~11ヶ月	1歳	2歳	3歳	4歳	5歳	6歳	7歳	8歳	9歳	10~14歳	15~19歳	20歳以上			
第47週	罹患数	9				2						1		2	1	3			
	定点当り	0.10			0.02							0.01		0.02	0.01	0.03			
第48週	罹患数	14			1	1	2	4		2	1	1	1		1				
	定点当り	0.16			0.01	0.01	0.02	0.04		0.02	0.01	0.01	0.01		0.01				
第49週	罹患数	17			1	3	2	1	2	1	1	2	1		3				
	定点当り	0.20			0.01	0.03	0.02	0.01	0.02	0.01	0.01	0.02	0.01		0.03				
第50週	罹患数	22			3	4	1	4		3	1	1	2	1	2				
	定点当り	0.25			0.03	0.05	0.01	0.05		0.03	0.01	0.01	0.02	0.01	0.02				
第51週	罹患数	13				3	1	2	1		1	1	2		2				
	定点当り	0.15				0.03	0.01	0.02	0.01		0.01	0.01	0.02		0.02				

【年齢層別5週分集計】



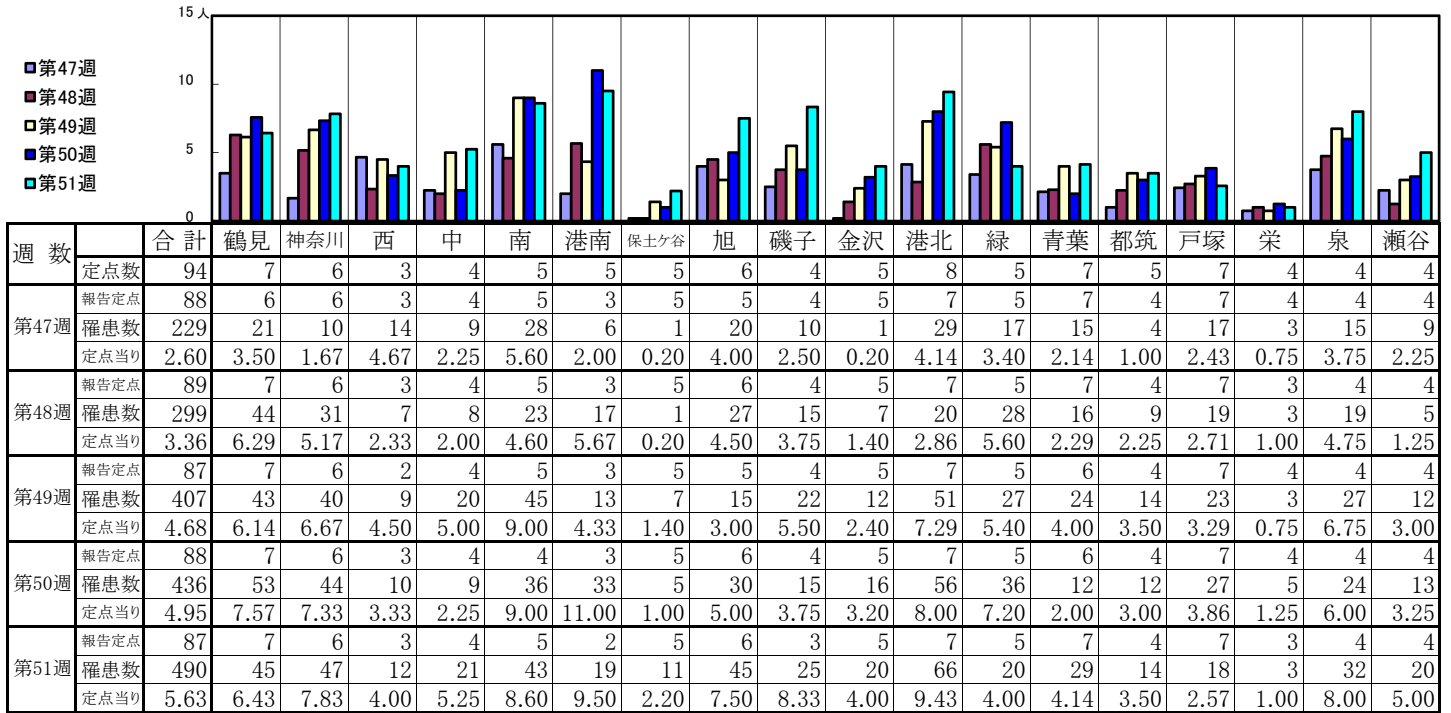
【定点当りの患者数】



# << 感染性胃腸炎 >>

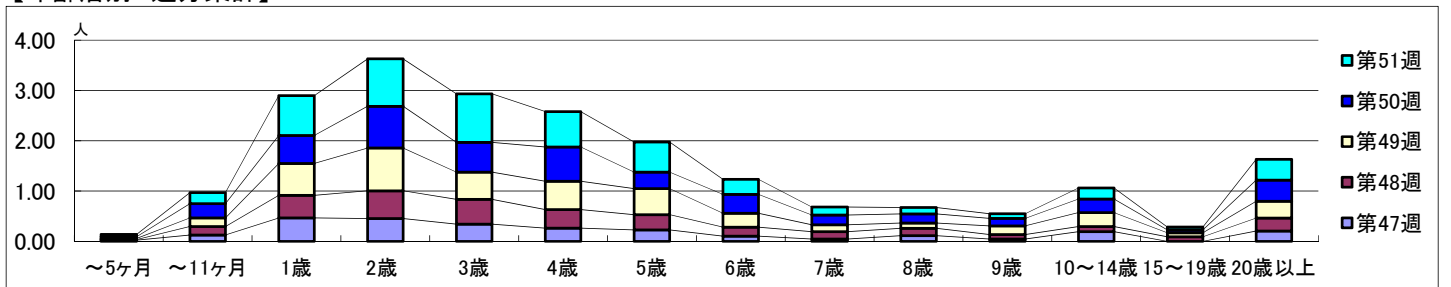
2021年11月22日 ~ 12月26日  
[2021年 第47週 ~ 第51週]

## 【区別・週別報告定点当り】

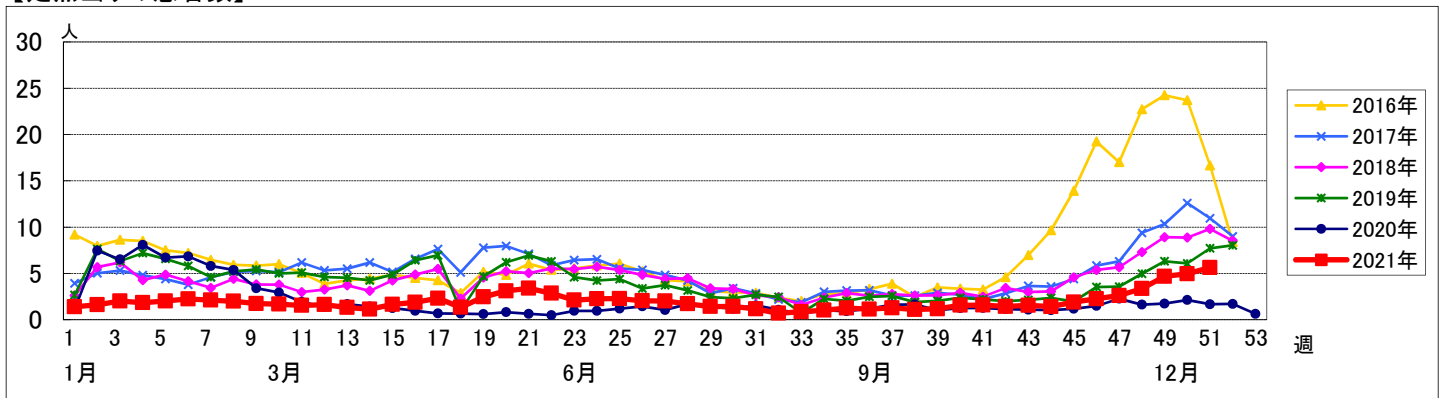


週数		合計	年齢層別													
			~5ヶ月	~11ヶ月	1歳	2歳	3歳	4歳	5歳	6歳	7歳	8歳	9歳	10~14歳	15~19歳	20歳以上
第47週	罹患数	229	2	11	41	40	30	23	20	9	4	10	4	17		18
	定点当り	2.60	0.02	0.13	0.47	0.45	0.34	0.26	0.23	0.10	0.05	0.11	0.05	0.19		0.20
第48週	罹患数	299	1	15	40	49	44	33	27	16	13	13	8	9	8	23
	定点当り	3.36	0.01	0.17	0.45	0.55	0.49	0.37	0.30	0.18	0.15	0.15	0.09	0.10	0.09	0.26
第49週	罹患数	407	2	15	55	74	47	49	45	24	12	9	15	24	7	29
	定点当り	4.68	0.02	0.17	0.63	0.85	0.54	0.56	0.52	0.28	0.14	0.10	0.17	0.28	0.08	0.33
第50週	罹患数	436	3	25	49	73	52	60	29	33	17	16	13	24	5	37
	定点当り	4.95	0.03	0.28	0.56	0.83	0.59	0.68	0.33	0.38	0.19	0.18	0.15	0.27	0.06	0.42
第51週	罹患数	490	4	19	69	82	84	61	52	26	14	11	8	19	5	36
	定点当り	5.63	0.05	0.22	0.79	0.94	0.97	0.70	0.60	0.30	0.16	0.13	0.09	0.22	0.06	0.41

## 【年齢層別5週分集計】



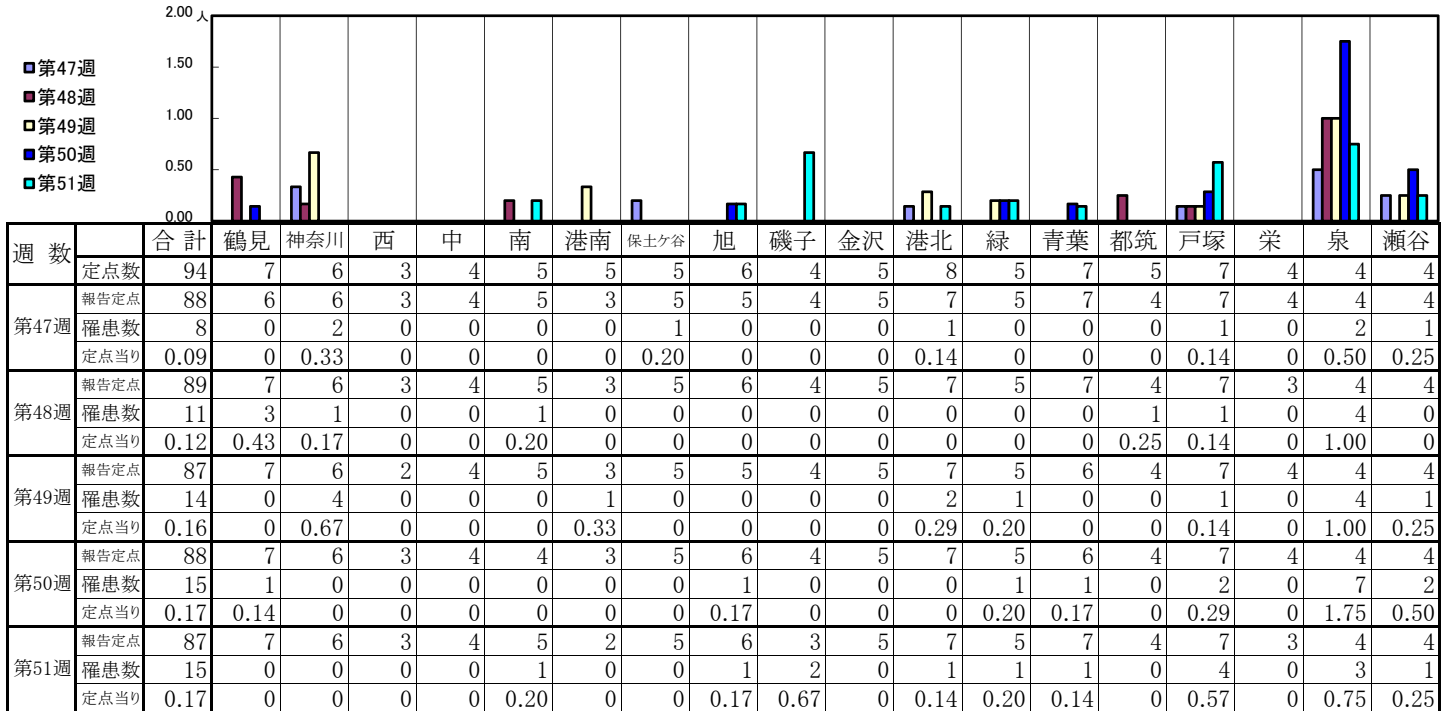
## 【定点当りの患者数】



# << 水痘 >>

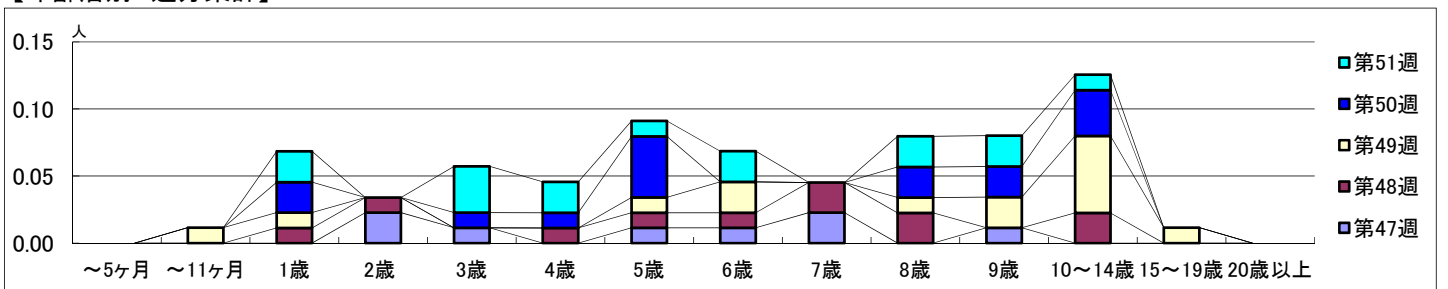
2021年11月22日 ~ 12月26日  
[2021年 第47週 ~ 第51週]

## 【区別・週別報告定点当り】

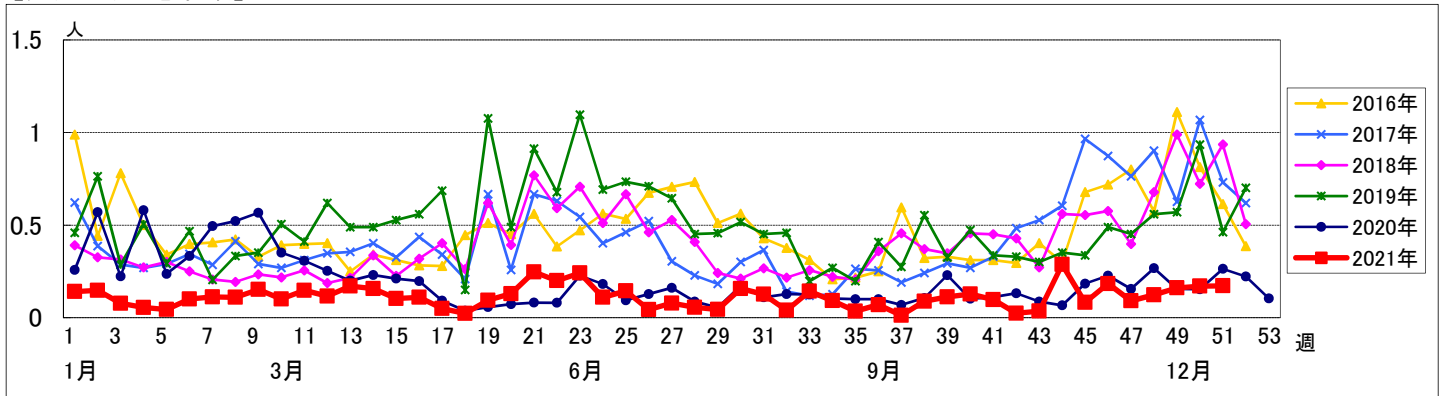


週数		合計	～5ヶ月	～11ヶ月	年齢												
					1歳	2歳	3歳	4歳	5歳	6歳	7歳	8歳	9歳	10～14歳	15～19歳	20歳以上	
第47週	罹患数	8				2	1		1	1	2			1			
	定点当り	0.09				0.02	0.01		0.01	0.01	0.02			0.01			
第48週	罹患数	11			1	1		1	1	1	2	2		2			
	定点当り	0.12			0.01	0.01		0.01	0.01	0.01	0.02	0.02		0.02			
第49週	罹患数	14		1	1			1	2		1	2	5	1			
	定点当り	0.16		0.01	0.01			0.01	0.02		0.01	0.02	0.06	0.01			
第50週	罹患数	15			2		1	1	4		2	2	3				
	定点当り	0.17			0.02		0.01	0.01	0.05		0.02	0.02	0.03				
第51週	罹患数	15			2		3	2	1	2		2	2	1			
	定点当り	0.17			0.02		0.03	0.02	0.01	0.02		0.02	0.02	0.01			

## 【年齢層別5週分集計】



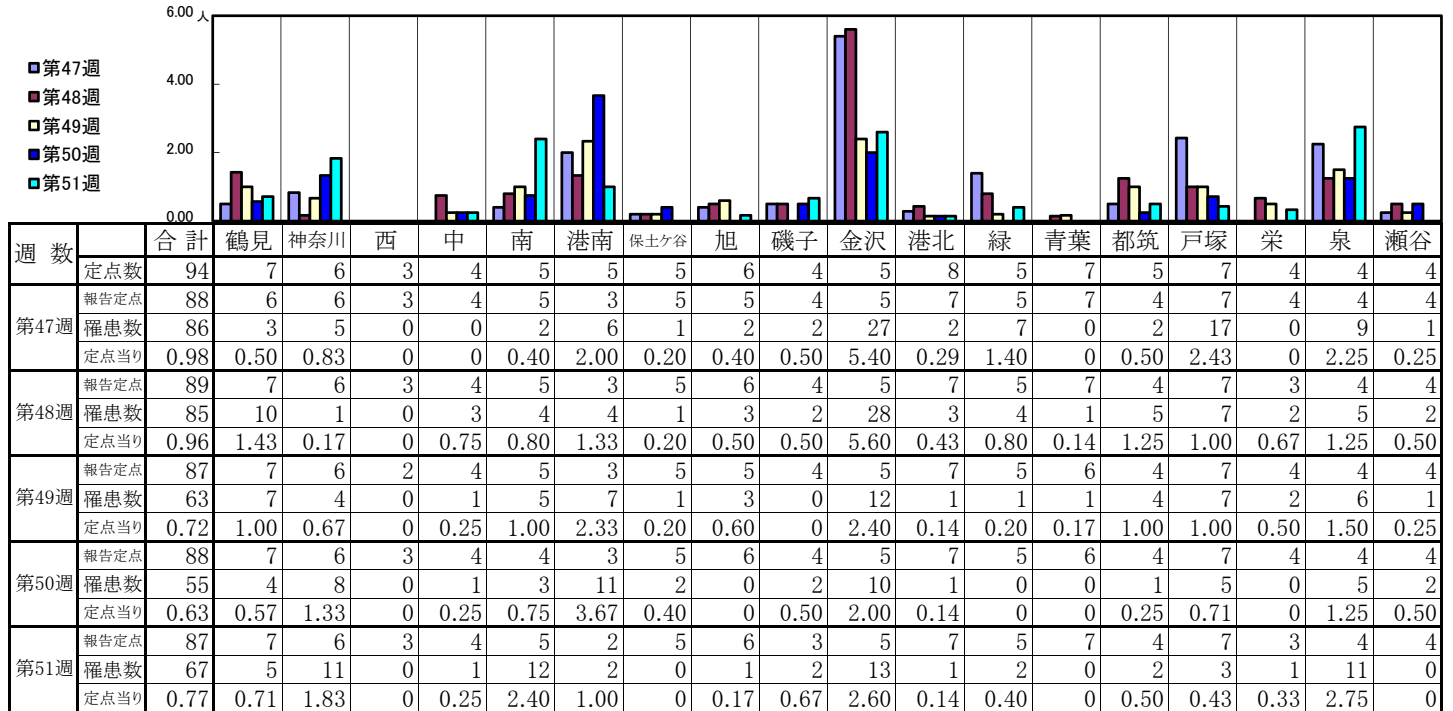
## 【定点当りの患者数】



# << 手足口病 >>

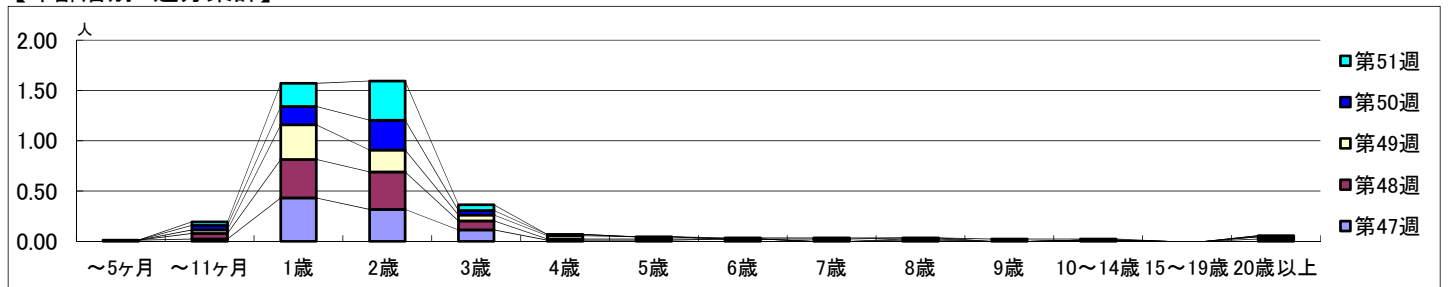
2021年11月22日 ~ 12月26日  
[2021年 第47週 ~ 第51週]

## 【区別・週別報告定点当り】

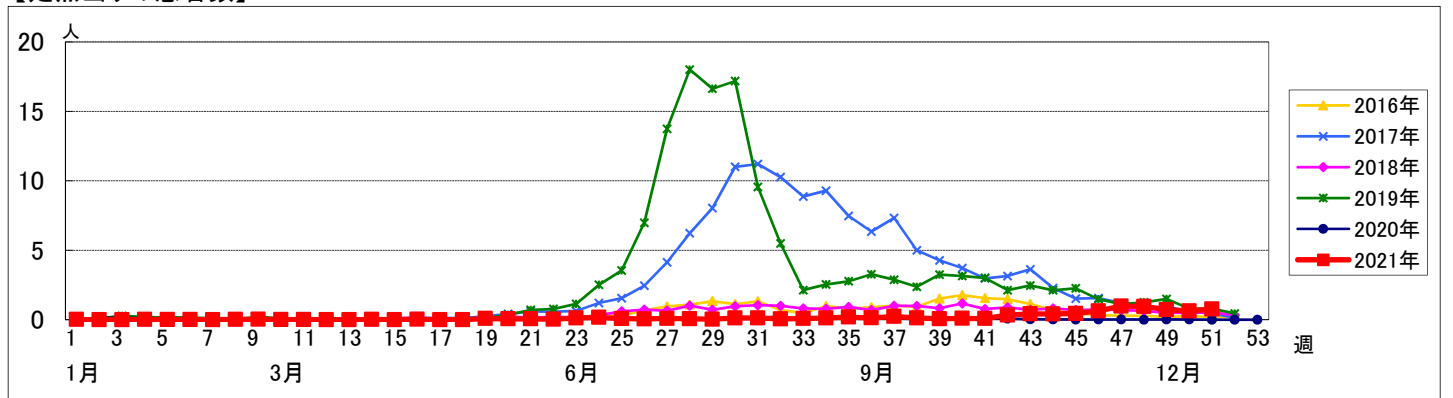


週数		合計	年齢層別													
			~5ヶ月	~11ヶ月	1歳	2歳	3歳	4歳	5歳	6歳	7歳	8歳	9歳	10~14歳	15~19歳	20歳以上
第47週	罹患数	86	1	2	38	28	10	1	1	2				1		2
	定点当り	0.98	0.01	0.02	0.43	0.32	0.11	0.01	0.01	0.02				0.01		0.02
第48週	罹患数	85		5	34	33	8	1	1			1				2
	定点当り	0.96		0.06	0.38	0.37	0.09	0.01	0.01			0.01				0.02
第49週	罹患数	63		3	30	19	5	3	2			1				
	定点当り	0.72		0.03	0.34	0.22	0.06	0.03	0.02			0.01				
第50週	罹患数	55		4	16	26	4	1			2	1				1
	定点当り	0.63		0.05	0.18	0.30	0.05	0.01			0.02	0.01				0.01
第51週	罹患数	67		3	20	34	5			1	1		2	1		
	定点当り	0.77		0.03	0.23	0.39	0.06			0.01	0.01		0.02	0.01		

## 【年齢層別5週分集計】



## 【定点当りの患者数】





<< 伝染性紅斑 >>

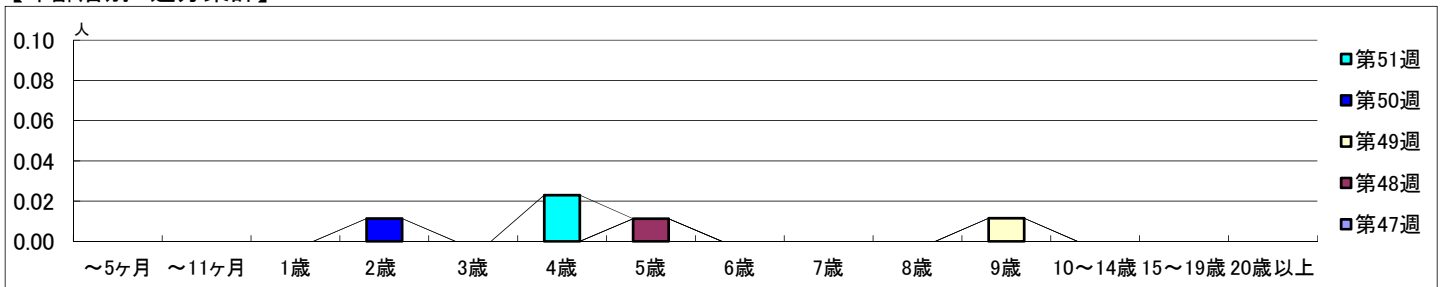
2021年11月22日 ~ 12月26日  
[2021年 第47週 ~ 第51週]

【区別・週別報告定点当り】

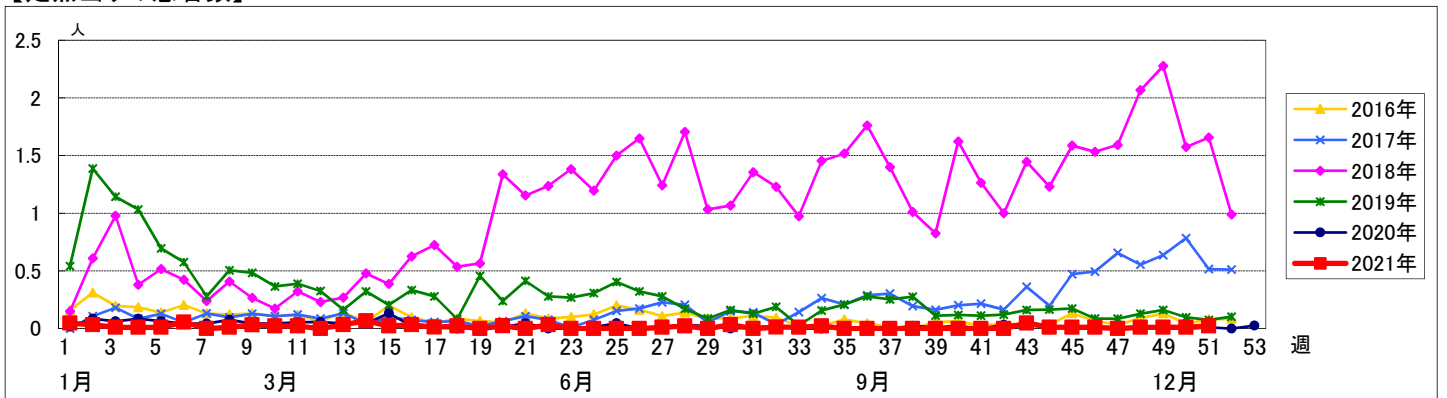
週数	合計	鶴見	神奈川	西	中	南	港南	保土ヶ谷	旭	磯子	金沢	港北	緑	青葉	都筑	戸塚	栄	泉	瀬谷
定点数	94	7	6	3	4	5	5	5	6	4	5	8	5	7	5	7	4	4	4
報告定点	88	6	6	3	4	5	3	5	5	4	5	7	5	7	4	7	4	4	4
罹患数	0	0	0	0	0	0	0	0	0	0	0	0	0	0	0	0	0	0	0
定点当り	0	0	0	0	0	0	0	0	0	0	0	0	0	0	0	0	0	0	0
報告定点	89	7	6	3	4	5	3	5	6	4	5	7	5	7	4	7	3	4	4
罹患数	1	0	0	0	0	1	0	0	0	0	0	0	0	0	0	0	0	0	0
定点当り	0.01	0	0	0	0	0.20	0	0	0	0	0	0	0	0	0	0	0	0	0
報告定点	87	7	6	2	4	5	3	5	5	4	5	7	5	6	4	7	4	4	4
罹患数	1	1	0	0	0	0	0	0	0	0	0	0	0	0	0	0	0	0	0
定点当り	0.01	0.14	0	0	0	0	0	0	0	0	0	0	0	0	0	0	0	0	0
報告定点	88	7	6	3	4	4	3	5	6	4	5	7	5	6	4	7	4	4	4
罹患数	1	0	0	0	0	0	0	0	0	0	0	0	0	0	1	0	0	0	0
定点当り	0.01	0	0	0	0	0	0	0	0	0	0	0	0	0	0.25	0	0	0	0
報告定点	87	7	6	3	4	5	2	5	6	3	5	7	5	7	4	7	3	4	4
罹患数	2	0	0	0	2	0	0	0	0	0	0	0	0	0	0	0	0	0	0
定点当り	0.02	0	0	0	0.50	0	0	0	0	0	0	0	0	0	0	0	0	0	0

週数	合計	~5ヶ月	~11ヶ月	1歳	2歳	3歳	4歳	5歳	6歳	7歳	8歳	9歳	10~14歳	15~19歳	20歳以上
第47週	罹患数 0 定点当り 0														
第48週	罹患数 1 定点当り 0.01							1							
第49週	罹患数 1 定点当り 0.01											1			
第50週	罹患数 1 定点当り 0.01				1										
第51週	罹患数 2 定点当り 0.02						2								

【年齢層別5週分集計】



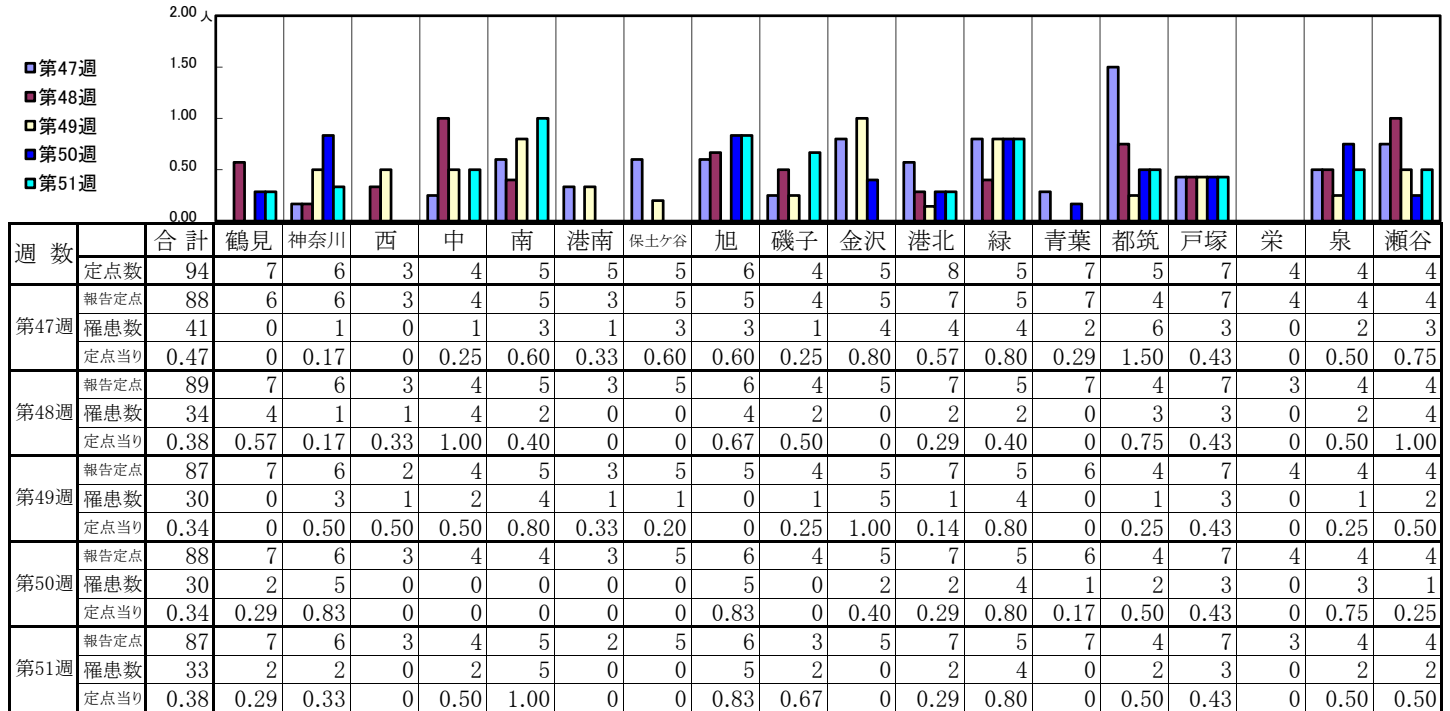
【定点当りの患者数】



# << 突発性発しん >>

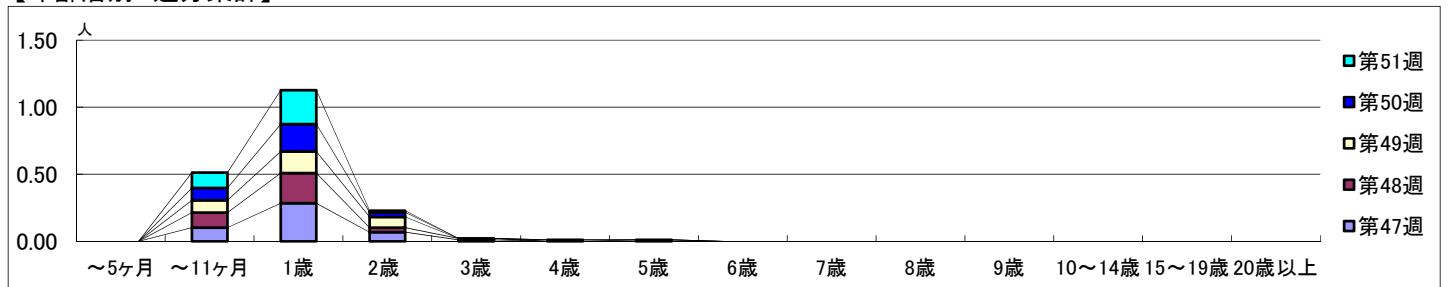
2021年11月22日 ~ 12月26日  
[2021年 第47週 ~ 第51週]

## 【区別・週別報告定点当り】

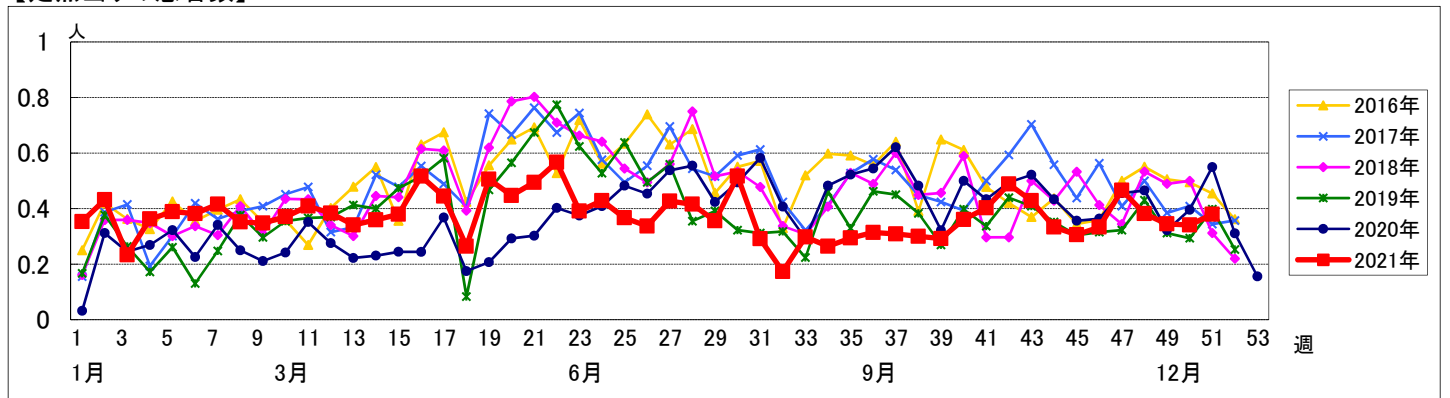


週 数		合計	~5ヶ月	~11ヶ月	1歳	2歳	3歳	4歳	5歳	6歳	7歳	8歳	9歳	10~14歳	15~19歳	20歳以上
第47週	罹患数	41		9	25	6	1									
	定点当り	0.47		0.10	0.28	0.07	0.01									
第48週	罹患数	34		10	20	3	1									
	定点当り	0.38		0.11	0.22	0.03	0.01									
第49週	罹患数	30		8	14	7			1							
	定点当り	0.34		0.09	0.16	0.08		0.01								
第50週	罹患数	30		8	18	3		1								
	定点当り	0.34		0.09	0.20	0.03		0.01								
第51週	罹患数	33		10	22	1										
	定点当り	0.38		0.11	0.25	0.01										

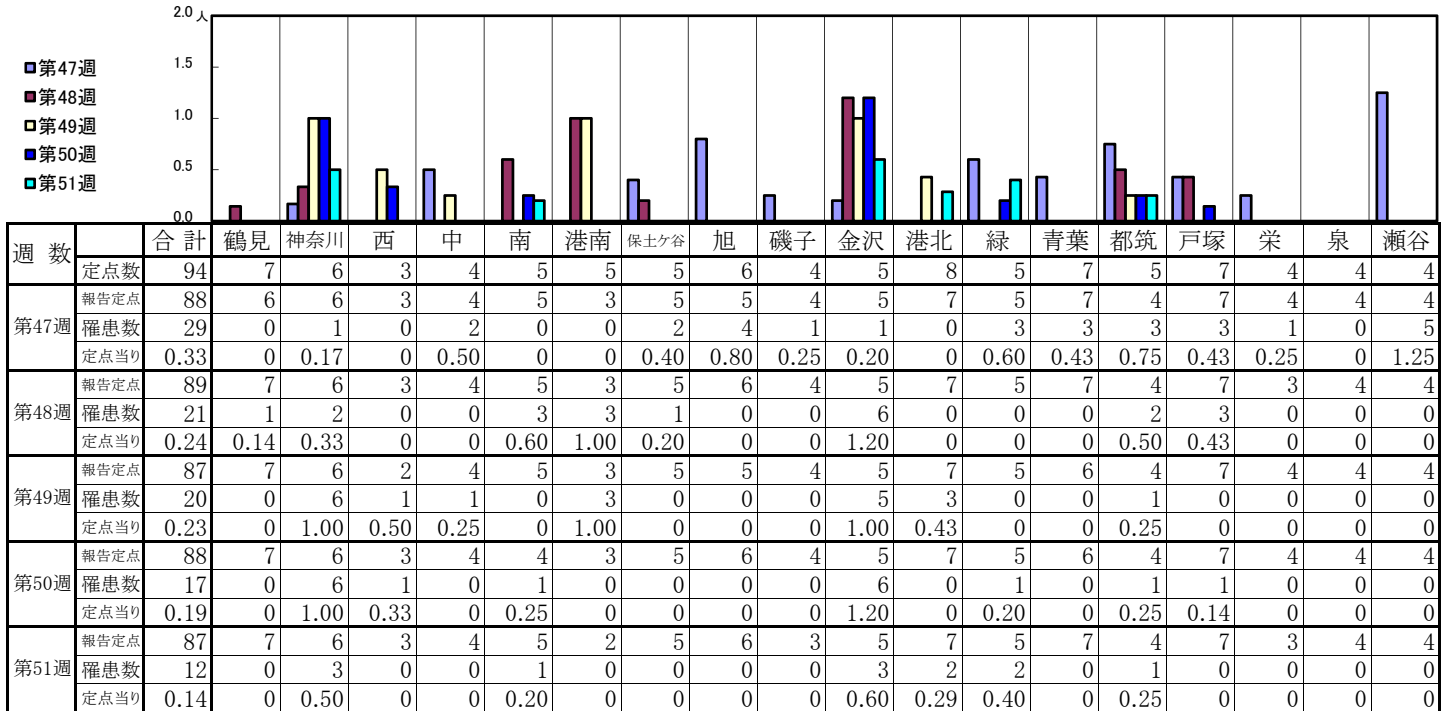
## 【年齢層別5週分集計】



## 【定点当りの患者数】

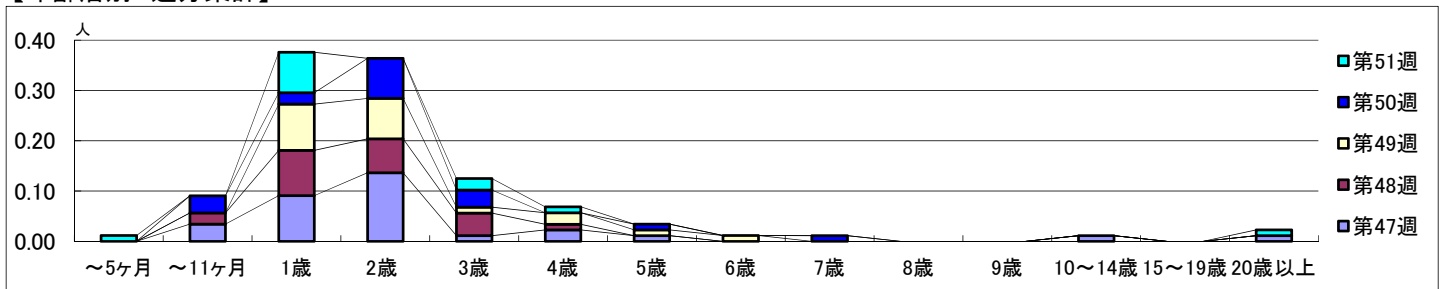


【区別・週別報告定点当り】

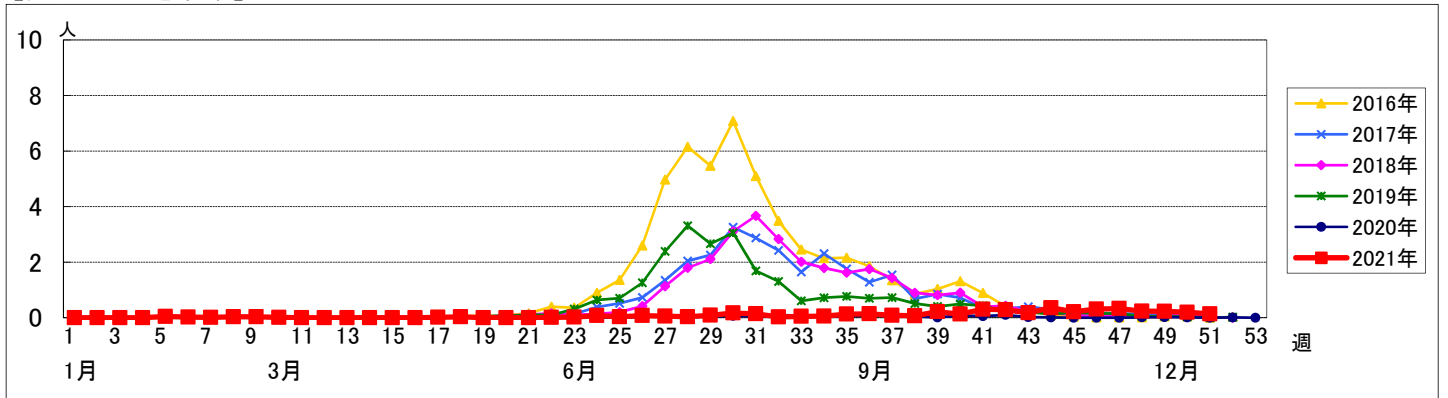


週数		合計	~5ヶ月	~11ヶ月	年齢													
					1歳	2歳	3歳	4歳	5歳	6歳	7歳	8歳	9歳	10~14歳	15~19歳	20歳以上		
第47週	罹患数	29		3	8	12	1	2	1							1		1
	定点当り	0.33		0.03	0.09	0.14	0.01	0.02	0.01							0.01		0.01
第48週	罹患数	21		2	8	6	4	1										
	定点当り	0.24		0.02	0.09	0.07	0.04	0.01										
第49週	罹患数	20			8	7	1	2	1	1								
	定点当り	0.23			0.09	0.08	0.01	0.02	0.01	0.01								
第50週	罹患数	17		3	2	7	3		1		1							
	定点当り	0.19		0.03	0.02	0.08	0.03		0.01		0.01							
第51週	罹患数	12	1		7		2	1										1
	定点当り	0.14	0.01		0.08		0.02	0.01										0.01

【年齢層別5週分集計】



【定点当りの患者数】



<< 流行性耳下腺炎 >>

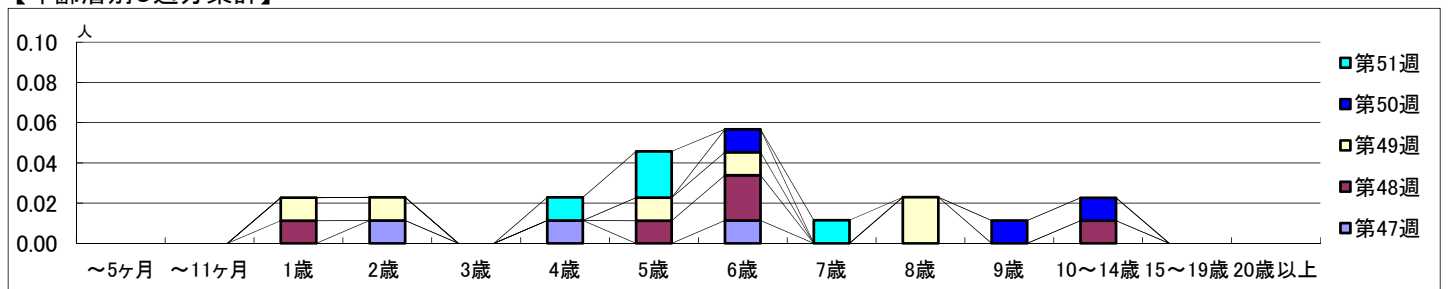
2021年11月22日 ~ 12月26日  
[2021年 第47週 ~ 第51週]

【区別・週別報告定点当り】

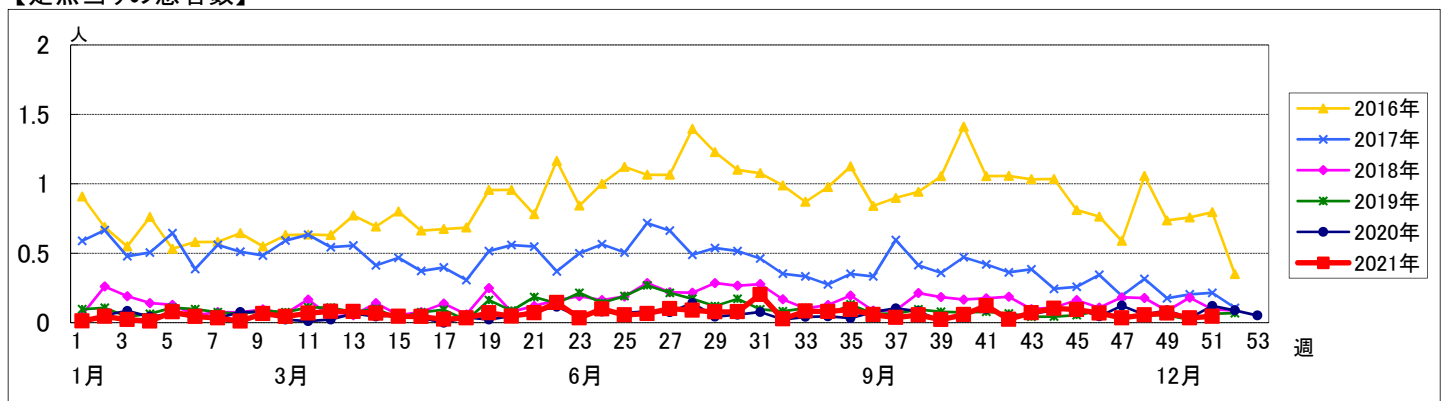
週数	合計	鶴見	神奈川	西	中	南	港南	保土ヶ谷	旭	磯子	金沢	港北	緑	青葉	都筑	戸塚	栄	泉	瀬谷
第47週	報告定点 88	6	6	3	4	5	3	5	5	4	5	7	5	7	4	7	4	4	4
第47週	罹患数 3	0	1	0	0	0	0	0	0	0	0	0	0	0	0	1	0	1	0
第47週	定点当り 0.03	0	0.17	0	0	0	0	0	0	0	0	0	0	0	0	0.14	0	0.25	0
第48週	報告定点 89	7	6	3	4	5	3	5	6	4	5	7	5	7	4	7	3	4	4
第48週	罹患数 5	0	0	0	0	0	0	0	1	1	0	1	0	0	0	0	0	1	1
第48週	定点当り 0.06	0	0	0	0	0	0	0	0.17	0.25	0	0.14	0	0	0	0	0	0.25	0.25
第49週	報告定点 87	7	6	2	4	5	3	5	5	4	5	7	5	6	4	7	4	4	4
第49週	罹患数 6	0	1	0	0	0	0	0	0	0	1	0	0	0	1	0	1	1	1
第49週	定点当り 0.07	0	0.17	0	0	0	0	0	0	0	0.20	0	0	0	0.25	0	0.25	0.25	0.25
第50週	報告定点 88	7	6	3	4	4	3	5	6	4	5	7	5	6	4	7	4	4	4
第50週	罹患数 3	0	0	0	0	0	1	0	0	0	0	0	0	0	0	1	0	0	1
第50週	定点当り 0.03	0	0	0	0	0	0.33	0	0	0	0	0	0	0	0	0.14	0	0	0.25
第51週	報告定点 87	7	6	3	4	5	2	5	6	3	5	7	5	7	4	7	3	4	4
第51週	罹患数 4	1	0	0	0	0	0	0	0	0	0	0	1	0	0	1	0	0	1
第51週	定点当り 0.05	0.14	0	0	0	0	0	0	0	0	0	0	0.20	0	0	0.14	0	0	0.25

週数	合計	~5ヶ月	~11ヶ月	1歳	2歳	3歳	4歳	5歳	6歳	7歳	8歳	9歳	10~14歳	15~19歳	20歳以上
第47週	罹患数 3				1		1		1						
第47週	定点当り 0.03				0.01		0.01		0.01						
第48週	罹患数 5			1				1	2				1		
第48週	定点当り 0.06			0.01				0.01	0.02				0.01		
第49週	罹患数 6			1	1			1	1		2				
第49週	定点当り 0.07			0.01	0.01			0.01	0.01		0.02				
第50週	罹患数 3								1			1			
第50週	定点当り 0.03								0.01			0.01			
第51週	罹患数 4						1	2		1					
第51週	定点当り 0.05						0.01	0.02		0.01					

【年齢層別5週分集計】



【定点当りの患者数】



# << 急性出血性結膜炎 >>

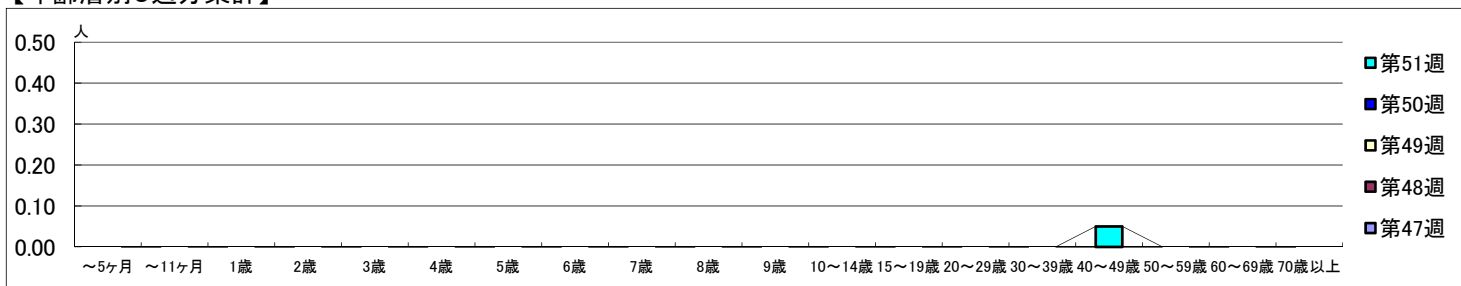
2021年11月22日 ~ 12月26日  
[2021年 第47週 ~ 第51週]

## 【区別・週別報告定点当り】

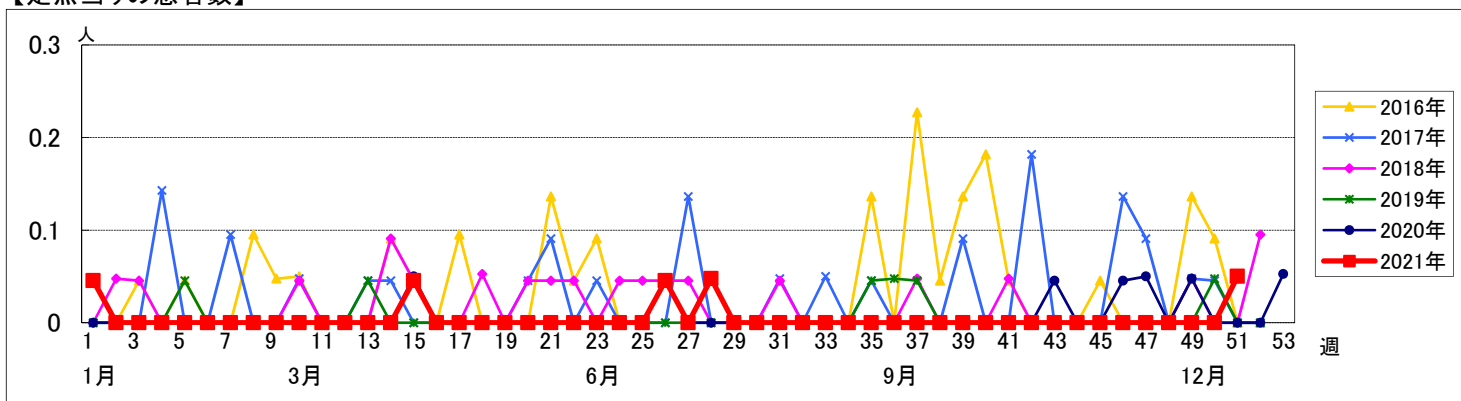
週数		合計	鶴見	神奈川	西	中	南	港南	保土ヶ谷	旭	磯子	金沢	港北	緑	青葉	都筑	戸塚	栄	泉	瀬谷
			定点数	22	2	1	1	1	1	1	1	1	1	1	2	1	2	1	2	1
第47週	報告定点	22	2	1	1	1	1	1	1	1	1	1	2	1	2	1	2	1	1	1
	罹患数	0	0	0	0	0	0	0	0	0	0	0	0	0	0	0	0	0	0	0
	定点当り	0	0	0	0	0	0	0	0	0	0	0	0	0	0	0	0	0	0	0
第48週	報告定点	22	2	1	1	1	1	1	1	1	1	1	2	1	2	1	2	1	1	1
	罹患数	0	0	0	0	0	0	0	0	0	0	0	0	0	0	0	0	0	0	0
	定点当り	0	0	0	0	0	0	0	0	0	0	0	0	0	0	0	0	0	0	0
第49週	報告定点	21	2	1	1	1	1	1	1	1	1	1	1	1	2	1	2	1	1	1
	罹患数	0	0	0	0	0	0	0	0	0	0	0	0	0	0	0	0	0	0	0
	定点当り	0	0	0	0	0	0	0	0	0	0	0	0	0	0	0	0	0	0	0
第50週	報告定点	21	2	1	1	1	1	1	1	1	1	1	2	1	1	1	2	1	1	1
	罹患数	0	0	0	0	0	0	0	0	0	0	0	0	0	0	0	0	0	0	0
	定点当り	0	0	0	0	0	0	0	0	0	0	0	0	0	0	0	0	0	0	0
第51週	報告定点	20	2	1	1	1	1	1	1	1	1	1	2	1	1	1	2	1	1	
	罹患数	1	0	0	0	0	0	0	0	0	0	0	0	0	1	0	0	0	0	0
	定点当り	0.05	0	0	0	0	0	0	0	0	0	0	0	0	1.00	0	0	0	0	0

週数		合計	~5ヶ月	~11ヶ月	1歳	2歳	3歳	4歳	5歳	6歳	7歳	8歳	9歳	10~14歳	15~19歳	20~29歳	30~39歳	40~49歳	50~59歳	60~69歳	70歳以上
			罹患数	0																	
定点当り	0																				
第48週	罹患数	0																			
	定点当り	0																			
第49週	罹患数	0																			
	定点当り	0																			
第50週	罹患数	0																			
	定点当り	0																			
第51週	罹患数	1																	1		
	定点当り	0.05																	0.05		

## 【年齢層別5週分集計】



## 【定点当りの患者数】



# << 流行性角結膜炎 >>

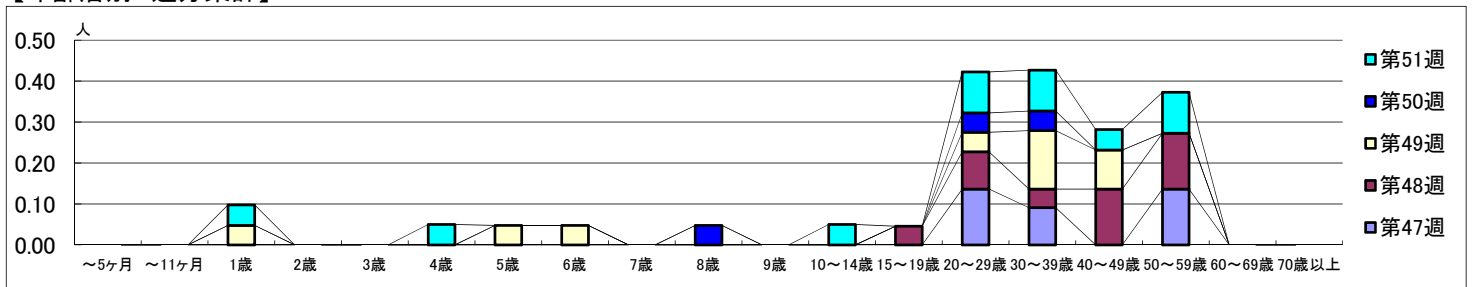
2021年11月22日 ~ 12月26日  
[2021年 第47週 ~ 第51週]

## 【区別・週別報告定点当り】

週数		合計	鶴見	神奈川	西	中	南	港南	保土ヶ谷	旭	磯子	金沢	港北	緑	青葉	都筑	戸塚	栄	泉	瀬谷
第47週	定点数	22	2	1	1	1	1	1	1	1	1	1	2	1	2	1	2	1	1	1
	報告定点	22	2	1	1	1	1	1	1	1	1	1	2	1	2	1	2	1	1	1
	罹患数	8	0	2	1	0	0	0	0	0	0	0	0	0	0	2	2	0	0	1
	定点当り	0.36	0	2.00	1.00	0	0	0	0	0	0	0	0	0	0	2.00	1.00	0	0	1.00
第48週	報告定点	22	2	1	1	1	1	1	1	1	1	1	2	1	2	1	2	1	1	1
	罹患数	10	0	0	0	1	0	0	1	0	0	0	1	0	1	0	2	1	0	3
	定点当り	0.45	0	0	0	1.00	0	0	1.00	0	0	0	0.50	0	0.50	0	1.00	1.00	0	3.00
	報告定点	21	2	1	1	1	1	1	1	1	1	1	1	1	2	1	2	1	1	1
第49週	報告定点	21	2	1	1	1	1	1	1	1	1	1	2	1	1	1	2	1	1	1
	罹患数	9	0	1	1	0	0	0	0	0	0	0	0	0	0	2	2	1	1	1
	定点当り	0.43	0	1.00	1.00	0	0	0	0	0	0	0	0	0	0	2.00	1.00	1.00	1.00	1.00
	報告定点	21	2	1	1	1	1	1	1	1	1	1	2	1	1	1	2	1	1	1
第50週	報告定点	21	2	1	1	1	1	1	1	1	1	1	2	1	1	1	2	1	1	1
	罹患数	3	0	0	0	0	0	0	0	0	0	0	1	0	0	0	0	0	0	2
	定点当り	0.14	0	0	0	0	0	0	0	0	0	0	0.50	0	0	0	0	0	0	2.00
	報告定点	20	2	1	1	1	1	1	1	1	1	1	2	1	1	1	2	1	1	
第51週	報告定点	20	2	1	1	1	1	1	1	1	1	1	2	1	1	1	2	1	1	
	罹患数	10	2	0	1	0	0	0	1	0	3	0	0	1	0	0	2	0	0	0
	定点当り	0.50	1.00	0	1.00	0	0	0	1.00	0	3.00	0	0	1.00	0	0	1.00	0	0	0
	報告定点	20	2	1	1	1	1	1	1	1	1	1	2	1	1	1	2	1	1	

週数		合計	~5ヶ月	~11ヶ月	1歳	2歳	3歳	4歳	5歳	6歳	7歳	8歳	9歳	10~14歳	15~19歳	20~29歳	30~39歳	40~49歳	50~59歳	60~69歳	70歳以上
第47週	罹患数	8														3	2		3		
	定点当り	0.36														0.14	0.09		0.14		
第48週	罹患数	10													1	2	1	3	3		
	定点当り	0.45													0.05	0.09	0.05	0.14	0.14		
第49週	罹患数	9			1				1	1						1	3	2			
	定点当り	0.43			0.05				0.05	0.05						0.05	0.14	0.10			
第50週	罹患数	3										1				1	1				
	定点当り	0.14										0.05				0.05	0.05				
第51週	罹患数	10			1			1						1		2	2	1	2		
	定点当り	0.50			0.05			0.05						0.05		0.10	0.10	0.05	0.10		

## 【年齢層別5週分集計】



## 【定点当りの患者数】

