

疾病別 警報・注意報 発生状況

2024年 第4週

	インフルエンザ	新型コロナウイルス感染症	RSウイルス感染症	咽頭結膜熱	A群溶血性レンサ球菌咽頭炎	感染性胃腸炎	水痘	手足口病	伝染性紅斑	突発性発しん	ヘルパンギーナ	流行性耳下腺炎	急性出血性結膜炎	流行性角結膜炎
警報レベル	30			3	8	20	2	5	2		6	6	1	8
終息基準値	10			1	4	12	1	2	1		2	2	0.1	4
注意報レベル	10						1					3		
横浜市	19.14	11.43	0.01	0.47	2.49	6.76	0.10	0.03	0.02	0.17	0.01	0.05	-	0.90
鶴見	24.90	9.90	0.14	-	1.86	9.29	0.29	-	-	-	-	-	-	-
神奈川	19.11	13.22	-	1.60	4.80	7.20	-	-	0.20	-	-	-	-	1.00
西	10.60	4.60	-	0.33	0.33	2.67	0.67	-	-	0.33	-	-	-	1.00
中	6.86	5.86	-	-	1.25	4.25	-	-	-	0.25	-	0.25	-	-
南	22.00	13.75	-	0.60	4.40	4.80	-	-	-	0.20	-	-	-	2.00
港南	19.67	10.67	-	2.33	1.33	8.33	-	-	-	-	-	-	-	-
保土ヶ谷	15.00	11.25	-	0.20	1.60	2.00	-	-	-	-	-	-	-	-
旭	15.13	13.50	-	0.25	1.25	14.25	0.25	-	-	0.25	-	-	-	-
磯子	23.17	14.17	-	0.75	5.00	5.25	-	-	-	0.50	-	-	-	1.00
金沢	20.50	9.50	-	1.60	3.40	8.00	-	-	-	-	-	-
港北	15.33	8.17	-	0.29	3.29	2.14	0.29	0.29	-	-	-	-	-	1.50
緑	22.50	6.38	-	0.20	7.20	14.60	-	-	-	0.20	-	-	-	1.00
青葉	17.09	13.82	-	0.29	1.71	6.57	-	-	-	0.29	-	-	-	2.00
都筑	26.75	26.25	-	-	1.20	5.20	0.20	-	-	0.20	0.20	0.20	-	4.00
戸塚	14.27	10.55	-	-	0.33	5.17	-	-	-	0.17	-	-	-	-
栄	16.00	6.67	-	-	1.00	6.50	-	-	-	-	-	-	-	-
泉	37.71	13.00	-	0.75	3.25	9.75	0.25	0.25	0.25	1.00	-	0.25	-	-
瀬谷	19.00	12.00	-	0.25	0.50	7.25	-	-	-	-	-	0.25	-	2.00

(-: 定点当たり0.00) (...: 未報告)

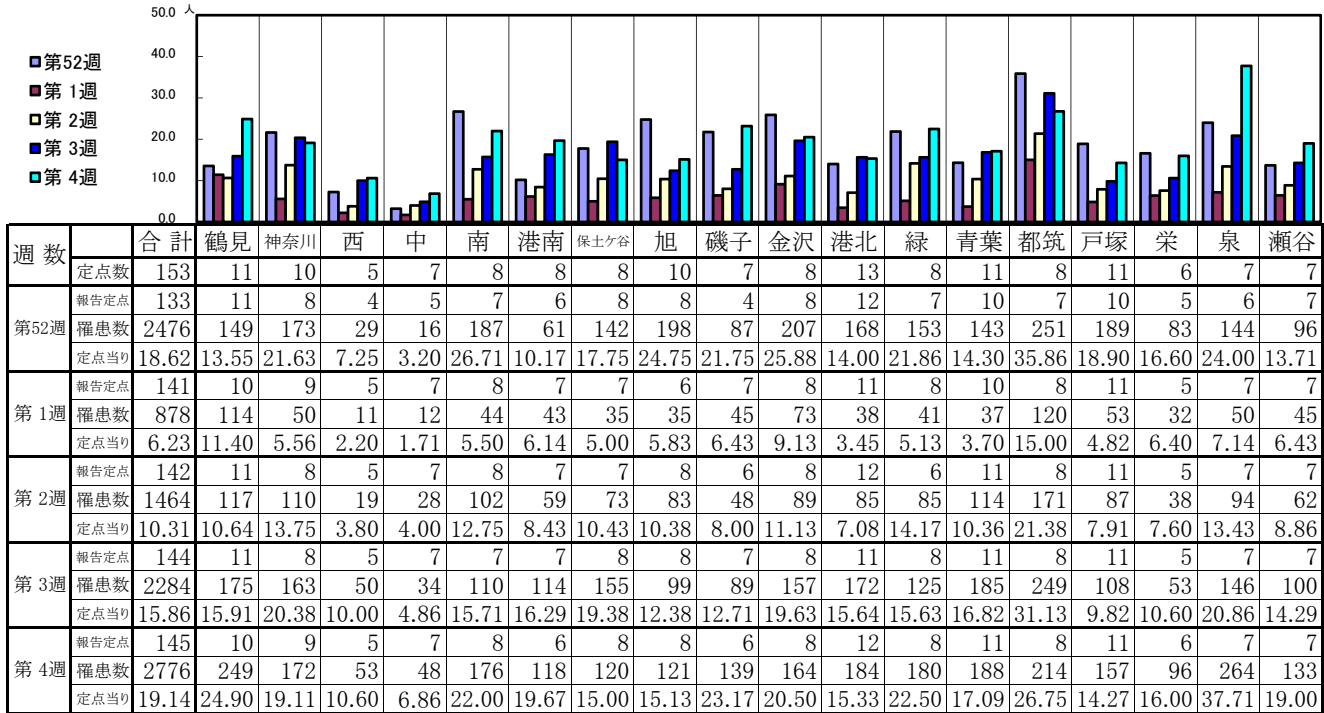
- ◎ 報告定点当たりの値が警報レベル もしくは警報レベル継続中です
- 報告定点当たりの値が注意報レベルに達しています

(この数字は集計時点のもので、翌週以降変動することもあります)

<< インフルエンザ >>

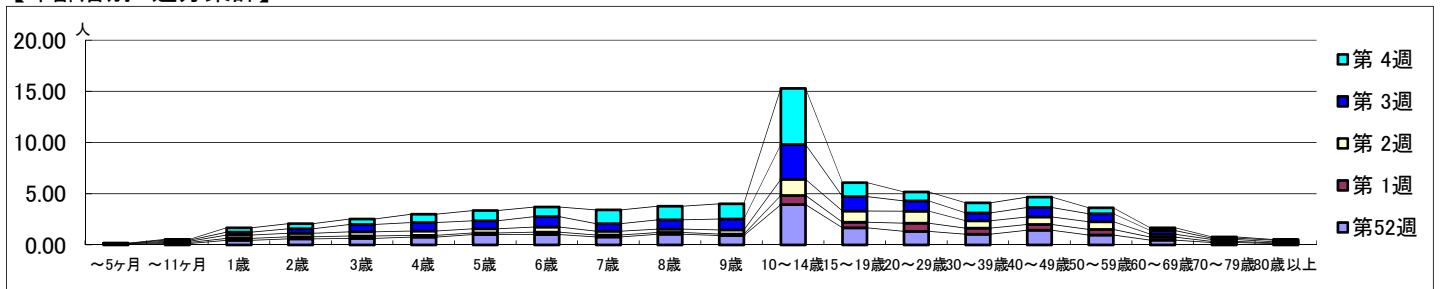
2023年12月25日 ~ 2024年1月28日
[2023年 第52週 ~ 2024年 第4週]

【区別・週別報告定点当り】

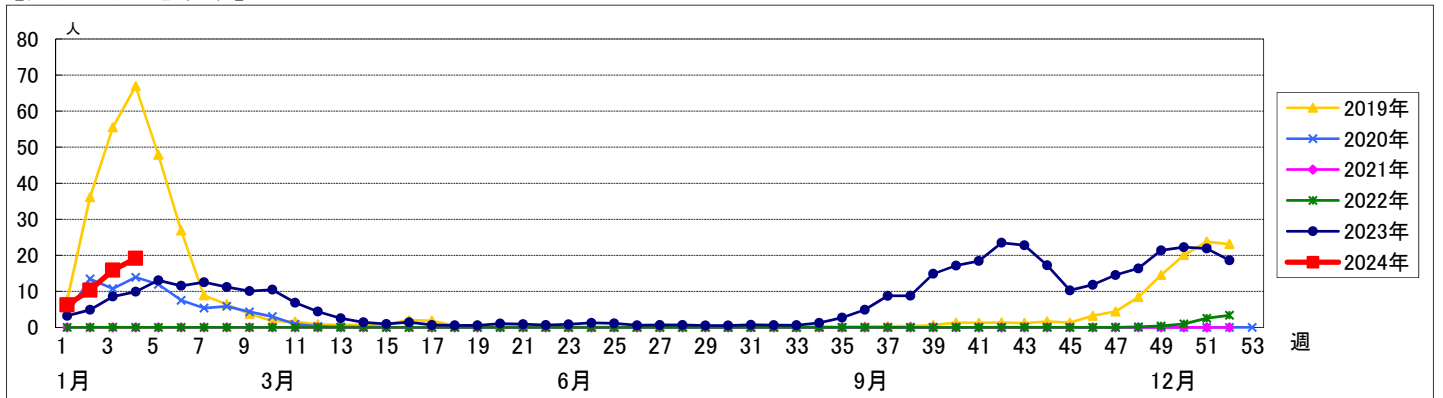


週数	合計	~5ヶ月	~11ヶ月	1歳	2歳	3歳	4歳	5歳	6歳	7歳	8歳	9歳	10~14歳	15~19歳	20~29歳	30~39歳	40~49歳	50~59歳	60~69歳	70~79歳	80歳以上
第52週	罹患数 2476	11	18	59	78	85	101	134	135	104	138	123	524	221	177	139	190	128	62	30	19
第1週	罹患数 878	4	15	27	29	33	25	23	33	25	24	18	126	78	111	84	80	77	41	17	8
第2週	罹患数 1464	3	17	48	48	58	59	58	71	55	48	59	223	156	166	102	104	107	41	25	16
第3週	罹患数 2284	3	15	40	65	104	121	112	146	106	131	153	491	202	146	110	134	113	52	19	21
第4週	罹患数 2776	4	12	61	72	75	117	144	136	195	191	214	794	198	125	142	147	83	37	18	11

【年齢層別5週分集計】



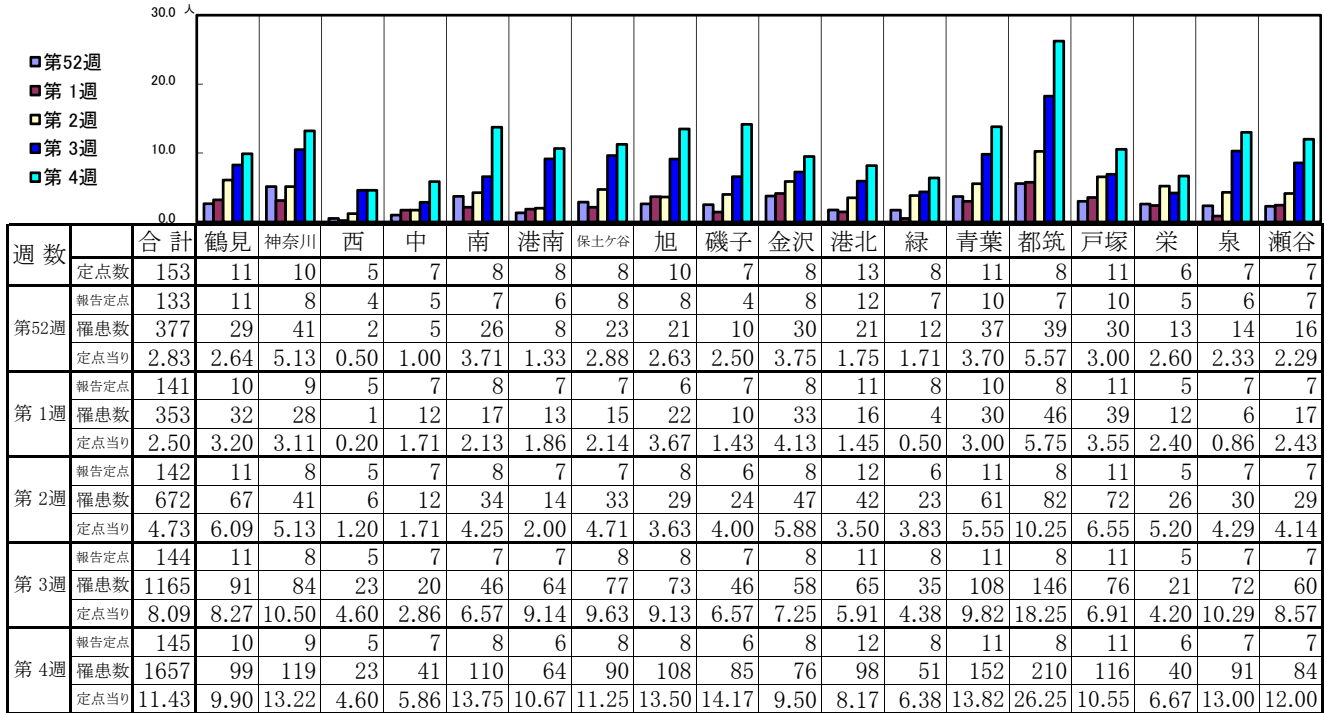
【定点当りの患者数】



<< 新型コロナウイルス感染症(COVID-19) >>

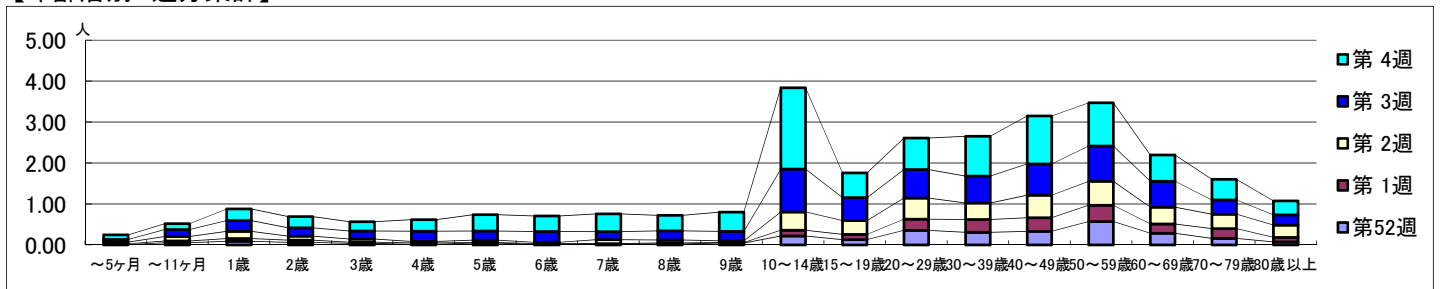
2023年12月25日 ~ 2024年1月28日
[2023年 第52週 ~ 2024年 第4週]

【区別・週別報告定点当り】

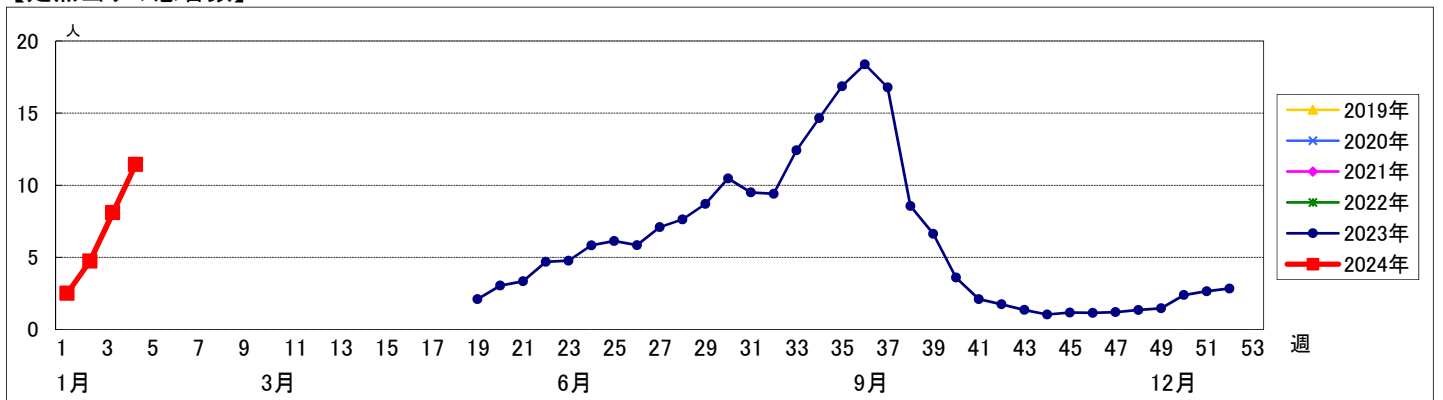


週数		合計	~5ヶ月	~11ヶ月	1歳	2歳	3歳	4歳	5歳	6歳	7歳	8歳	9歳	10~14歳	15~19歳	20~29歳	30~39歳	40~49歳	50~59歳	60~69歳	70~79歳	80歳以上
第52週	罹患数	377	1	7	12	8	5	2	6	1	3	3	6	29	17	47	41	44	76	38	21	10
	定点当り	2.83	0.01	0.05	0.09	0.06	0.04	0.02	0.05	0.01	0.02	0.02	0.05	0.22	0.13	0.35	0.31	0.33	0.57	0.29	0.16	0.08
第1週	罹患数	353	3	6	9	8	4	5	2	4	1	4	2	20	18	39	44	47	56	32	34	15
	定点当り	2.50	0.02	0.04	0.06	0.06	0.03	0.04	0.01	0.03	0.01	0.03	0.01	0.14	0.13	0.28	0.31	0.33	0.40	0.23	0.24	0.11
第2週	罹患数	672	6	16	25	14	11	5	8	4	14	10	6	63	48	73	57	78	83	58	50	43
	定点当り	4.73	0.04	0.11	0.18	0.10	0.08	0.04	0.06	0.03	0.10	0.07	0.04	0.44	0.34	0.51	0.40	0.55	0.58	0.41	0.35	0.30
第3週	罹患数	1165	9	24	38	29	28	36	32	38	28	32	33	151	81	100	95	110	124	91	50	36
	定点当り	8.09	0.06	0.17	0.26	0.20	0.19	0.25	0.22	0.26	0.19	0.22	0.23	1.05	0.56	0.69	0.66	0.76	0.86	0.63	0.35	0.25
第4週	罹患数	1657	16	21	41	40	33	41	58	55	63	55	68	288	87	112	141	170	153	93	73	49
	定点当り	11.43	0.11	0.14	0.28	0.28	0.23	0.28	0.40	0.38	0.43	0.38	0.47	1.99	0.60	0.77	0.97	1.17	1.06	0.64	0.50	0.34

【年齢層別5週分集計】



【定点当りの患者数】



<< RSウイルス感染症 >>

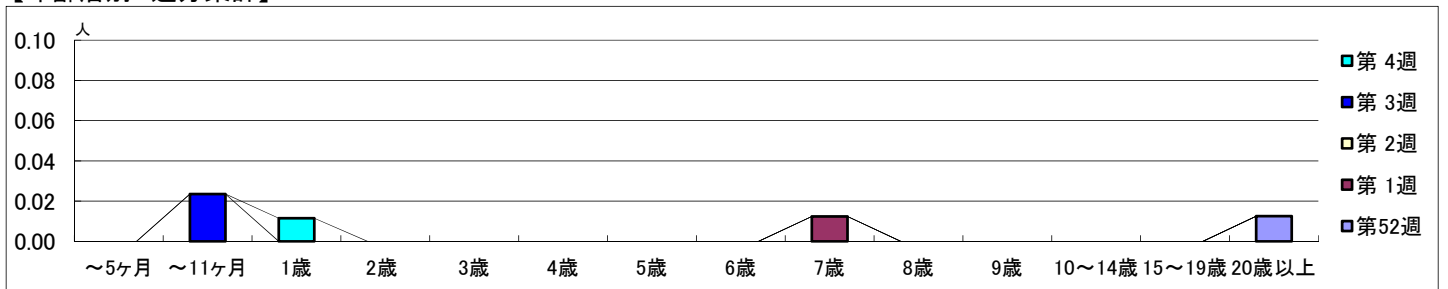
2023年12月25日 ~ 2024年1月28日
[2023年 第52週 ~ 2024年 第4週]

【区別・週別報告定点当り】

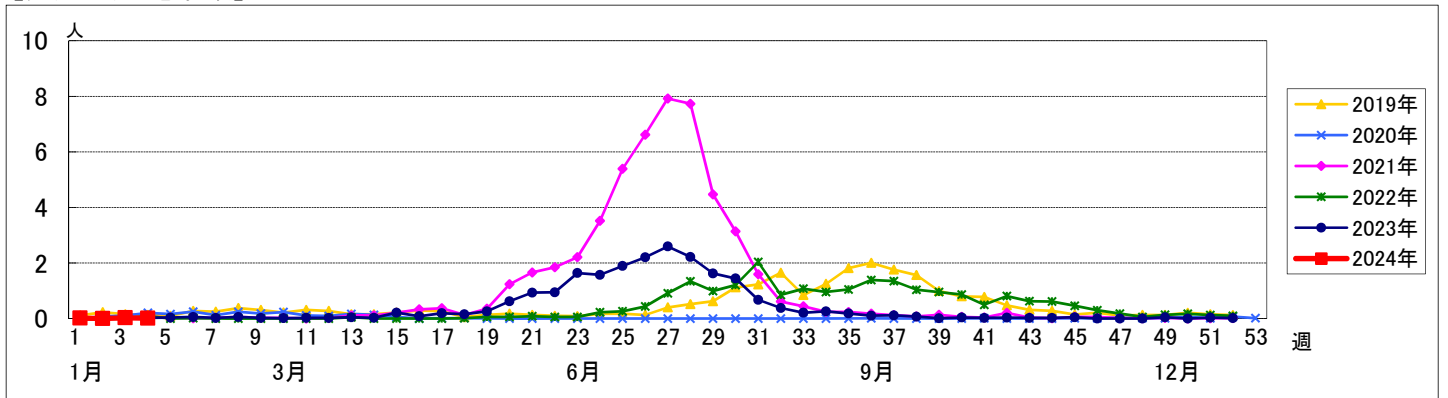
週数		合計	鶴見	神奈川	西	中	南	港南	保土ヶ谷	旭	磯子	金沢	港北	緑	青葉	都筑	戸塚	栄	泉	瀬谷
第52週	定点数	94	7	6	3	4	5	5	5	6	4	5	8	5	7	5	7	4	4	4
	報告定点	80	7	4	3	2	4	3	5	4	2	5	7	5	6	5	7	3	4	4
	罹患数	1	0	0	0	0	1	0	0	0	0	0	0	0	0	0	0	0	0	0
	定点当り	0.01	0	0	0	0	0.25	0	0	0	0	0	0	0	0	0	0	0	0	0
第1週	報告定点	81	6	5	3	3	5	4	4	2	4	5	6	5	6	5	7	3	4	4
	罹患数	1	0	0	0	0	0	0	0	0	1	0	0	0	0	0	0	0	0	0
	定点当り	0.01	0	0	0	0	0	0	0	0	0.25	0	0	0	0	0	0	0	0	0
	報告定点	87	7	5	3	4	5	4	4	4	4	5	7	5	7	5	7	3	4	4
第2週	報告定点	87	7	5	3	4	5	4	4	4	4	5	7	5	7	5	7	3	4	4
	罹患数	0	0	0	0	0	0	0	0	0	0	0	0	0	0	0	0	0	0	0
	定点当り	0	0	0	0	0	0	0	0	0	0	0	0	0	0	0	0	0	0	0
	報告定点	85	7	5	3	4	4	4	5	4	4	5	6	5	6	5	7	3	4	4
第3週	報告定点	85	7	5	3	4	4	4	5	4	4	5	6	5	6	5	7	3	4	4
	罹患数	2	1	1	0	0	0	0	0	0	0	0	0	0	0	0	0	0	0	0
	定点当り	0.02	0.14	0.20	0	0	0	0	0	0	0	0	0	0	0	0	0	0	0	0
	報告定点	87	7	5	3	4	5	3	5	4	4	5	7	5	7	5	6	4	4	4
第4週	報告定点	87	7	5	3	4	5	3	5	4	4	5	7	5	7	5	6	4	4	4
	罹患数	1	1	0	0	0	0	0	0	0	0	0	0	0	0	0	0	0	0	0
	定点当り	0.01	0.14	0	0	0	0	0	0	0	0	0	0	0	0	0	0	0	0	0

週数		合計	~5ヶ月	~11ヶ月	1歳	2歳	3歳	4歳	5歳	6歳	7歳	8歳	9歳	10~14歳	15~19歳	20歳以上
第52週	罹患数	1														1
	定点当り	0.01														0.01
第1週	罹患数	1									1					
	定点当り	0.01								0.01						
第2週	罹患数	0														
	定点当り	0														
第3週	罹患数	2		2												
	定点当り	0.02		0.02												
第4週	罹患数	1			1											
	定点当り	0.01			0.01											

【年齢層別5週分集計】



【定点当りの患者数】



<< 咽頭結膜熱 >>

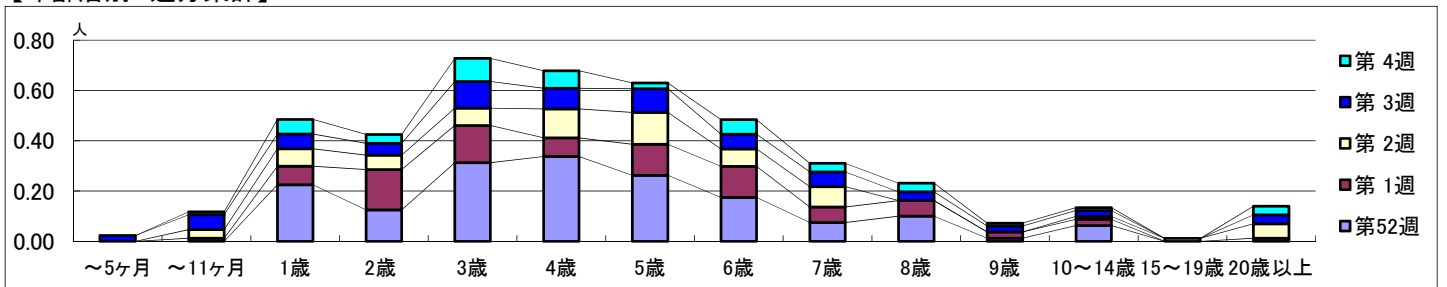
2023年12月25日 ~ 2024年1月28日
[2023年 第52週 ~ 2024年 第4週]

【区別・週別報告定点当り】

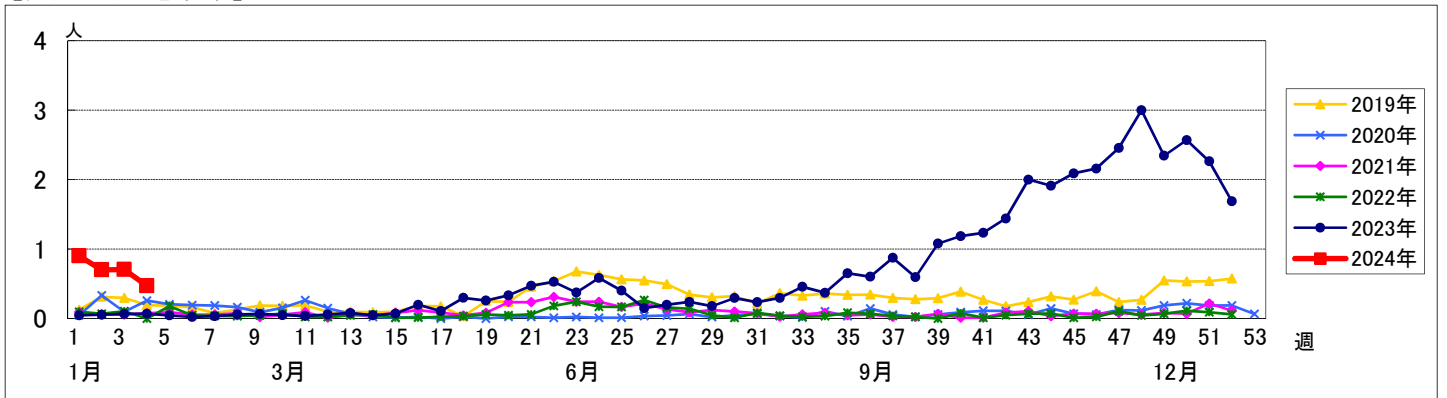
週数		区別																		
		合計	鶴見	神奈川	西	中	南	港南	保土ヶ谷	旭	磯子	金沢	港北	緑	青葉	都筑	戸塚	栄	泉	瀬谷
第52週	定点数	94	7	6	3	4	5	5	5	6	4	5	8	5	7	5	7	4	4	4
	報告定点	80	7	4	3	2	4	3	5	4	2	5	7	5	6	5	7	3	4	4
	罹患数	135	5	17	1	0	11	10	3	19	7	4	6	11	6	6	9	5	13	2
	定点当り	1.69	0.71	4.25	0.33	0	2.75	3.33	0.60	4.75	3.50	0.80	0.86	2.20	1.00	1.20	1.29	1.67	3.25	0.50
第1週	報告定点	81	6	5	3	3	5	4	4	2	4	5	6	5	6	5	7	3	4	4
	罹患数	73	2	7	0	3	6	6	3	1	11	4	5	7	3	3	1	1	9	1
	定点当り	0.90	0.33	1.40	0	1.00	1.20	1.50	0.75	0.50	2.75	0.80	0.83	1.40	0.50	0.60	0.14	0.33	2.25	0.25
	報告定点	87	7	5	3	4	5	4	4	4	4	5	7	5	7	5	7	3	4	4
第2週	罹患数	61	2	8	0	2	0	8	2	3	4	3	2	7	5	3	4	4	4	0
	定点当り	0.70	0.29	1.60	0	0.50	0	2.00	0.50	0.75	1.00	0.60	0.29	1.40	0.71	0.60	0.57	1.33	1.00	0
	報告定点	85	7	5	3	4	4	4	5	4	4	5	6	5	6	5	7	3	4	4
	罹患数	60	1	7	1	0	7	9	2	4	1	9	3	3	0	3	3	3	3	1
第3週	定点当り	0.71	0.14	1.40	0.33	0	1.75	2.25	0.40	1.00	0.25	1.80	0.50	0.60	0	0.60	0.43	1.00	0.75	0.25
	報告定点	87	7	5	3	4	5	3	5	4	4	5	7	5	7	5	6	4	4	4
	罹患数	41	0	8	1	0	3	7	1	1	3	8	2	1	2	0	0	0	3	1
	定点当り	0.47	0	1.60	0.33	0	0.60	2.33	0.20	0.25	0.75	1.60	0.29	0.20	0.29	0	0	0	0.75	0.25

週数		合計	~5ヶ月	~11ヶ月	年齢											
					1歳	2歳	3歳	4歳	5歳	6歳	7歳	8歳	9歳	10~14歳	15~19歳	20歳以上
第52週	罹患数	135			18	10	25	27	21	14	6	8	1	5		
	定点当り	1.69			0.23	0.13	0.31	0.34	0.26	0.18	0.08	0.10	0.01	0.06		
第1週	罹患数	73		1	6	13	12	6	10	10	5	5	2	2		1
	定点当り	0.90		0.01	0.07	0.16	0.15	0.07	0.12	0.12	0.06	0.06	0.02	0.02		0.01
第2週	罹患数	61		3	6	5	6	10	11	6	7			1	1	5
	定点当り	0.70		0.03	0.07	0.06	0.07	0.11	0.13	0.07	0.08			0.01	0.01	0.06
第3週	罹患数	60	2	5	5	4	9	7	8	5	5	3	2	2		3
	定点当り	0.71	0.02	0.06	0.06	0.05	0.11	0.08	0.09	0.06	0.06	0.04	0.02	0.02		0.04
第4週	罹患数	41		1	5	3	8	6	2	5	3	3	1	1		3
	定点当り	0.47		0.01	0.06	0.03	0.09	0.07	0.02	0.06	0.03	0.03	0.01	0.01		0.03

【年齢層別5週分集計】



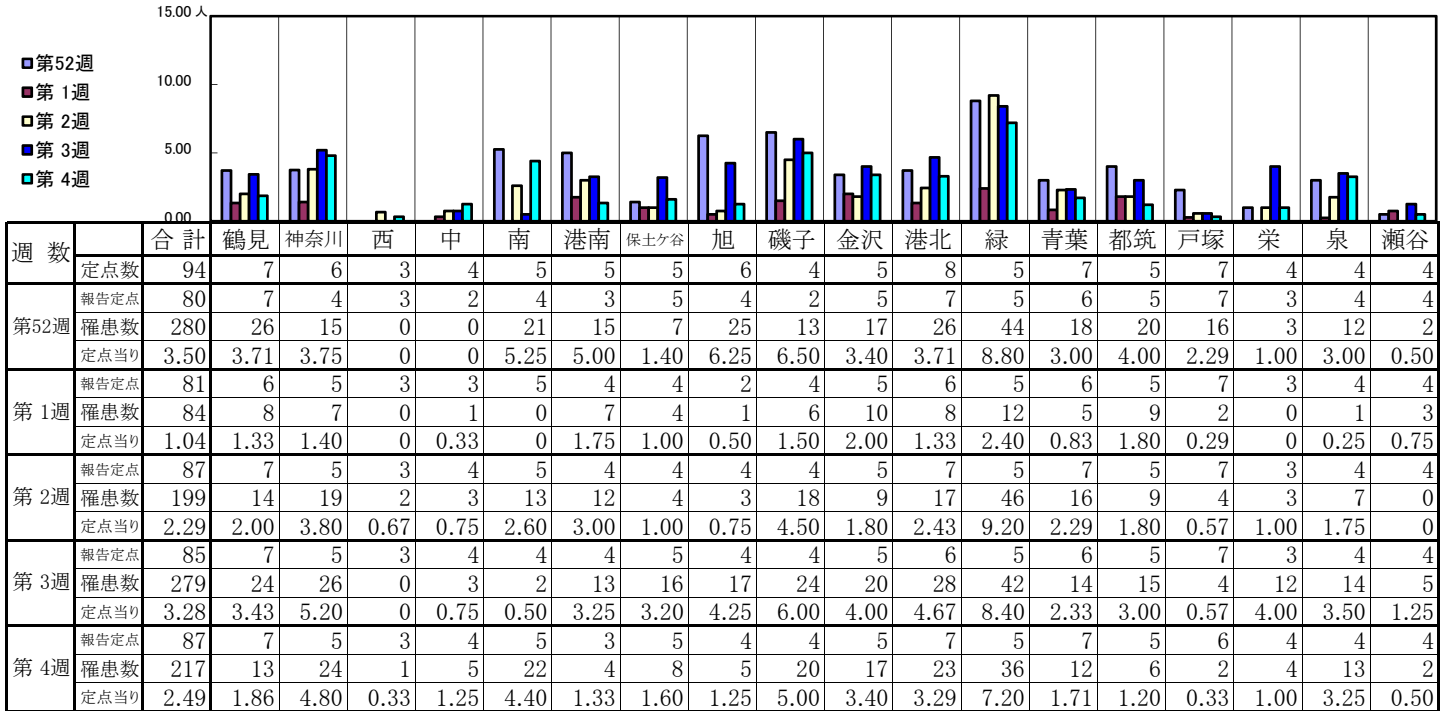
【定点当りの患者数】



<< A群溶血性レンサ球菌咽頭炎 >>

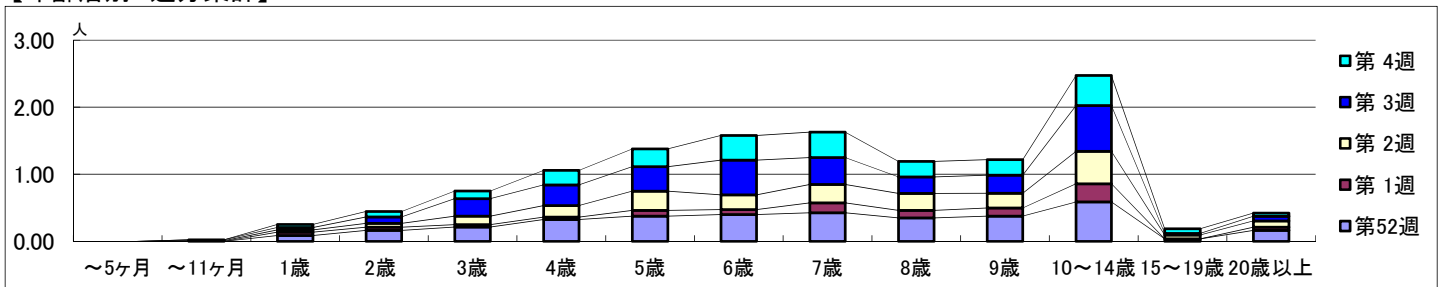
2023年12月25日 ~ 2024年1月28日
[2023年 第52週 ~ 2024年 第4週]

【区別・週別報告定点当り】

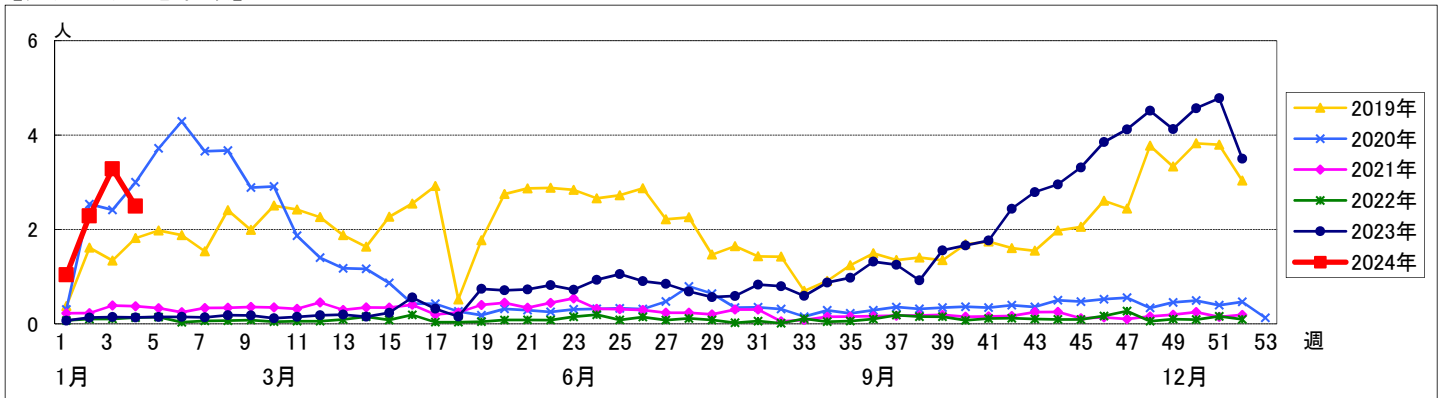


週数		合計	~5ヶ月	~11ヶ月	1歳	2歳	3歳	4歳	5歳	6歳	7歳	8歳	9歳	10~14歳	15~19歳	20歳以上
第52週	罹患数	280			7	13	17	26	30	32	34	28	30	47	3	13
	定点当り	3.50			0.09	0.16	0.21	0.33	0.38	0.40	0.43	0.35	0.38	0.59	0.04	0.16
第1週	罹患数	84			4	4	3	3	7	6	12	9	10	22		4
	定点当り	1.04			0.05	0.05	0.04	0.04	0.09	0.07	0.15	0.11	0.12	0.27		0.05
第2週	罹患数	199		1	3	5	11	15	25	19	24	22	19	42	5	8
	定点当り	2.29		0.01	0.03	0.06	0.13	0.17	0.29	0.22	0.28	0.25	0.22	0.48	0.06	0.09
第3週	罹患数	279		1	3	8	22	26	31	44	34	21	23	58	2	6
	定点当り	3.28		0.01	0.04	0.09	0.26	0.31	0.36	0.52	0.40	0.25	0.27	0.68	0.02	0.07
第4週	罹患数	217			4	7	10	19	23	32	33	20	20	39	6	4
	定点当り	2.49			0.05	0.08	0.11	0.22	0.26	0.37	0.38	0.23	0.23	0.45	0.07	0.05

【年齢層別5週分集計】



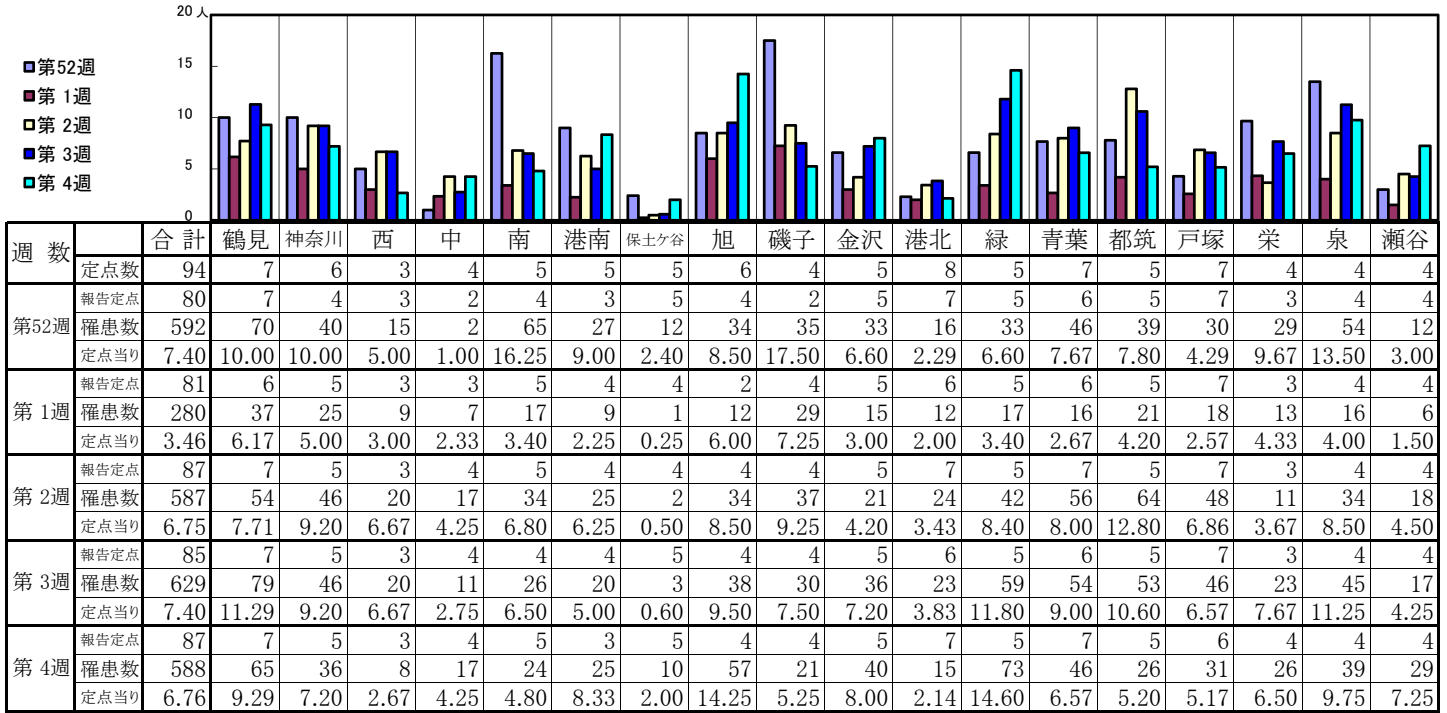
【定点当りの患者数】



<< 感染性胃腸炎 >>

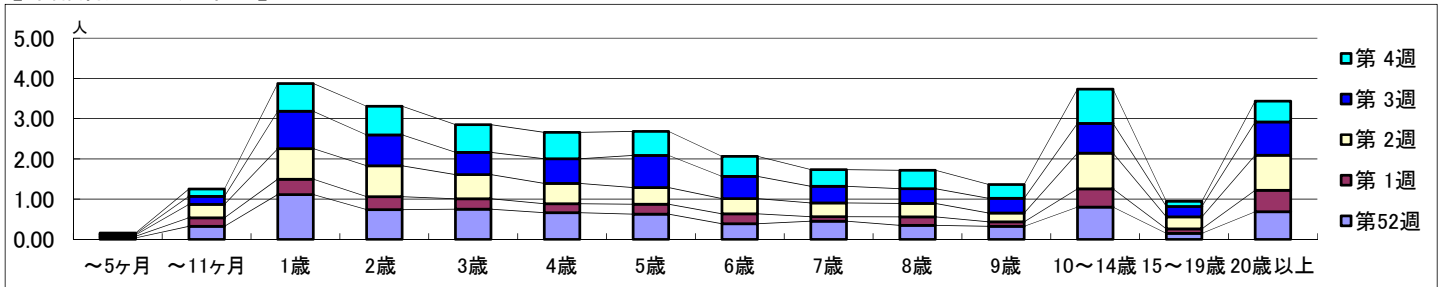
2023年12月25日 ~ 2024年1月28日
[2023年 第52週 ~ 2024年 第4週]

【区別・週別報告定点当り】

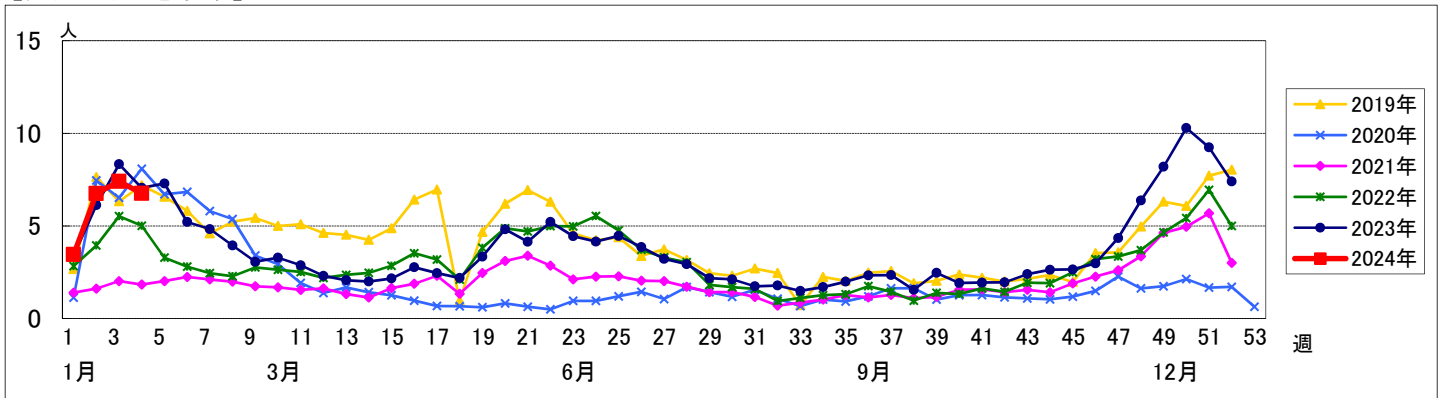


週数		合計	年齢層別													
			~5ヶ月	~11ヶ月	1歳	2歳	3歳	4歳	5歳	6歳	7歳	8歳	9歳	10~14歳	15~19歳	20歳以上
第52週	罹患数	592	3	26	89	59	60	53	50	31	36	28	26	64	12	55
	定点当り	7.40	0.04	0.33	1.11	0.74	0.75	0.66	0.63	0.39	0.45	0.35	0.33	0.80	0.15	0.69
第1週	罹患数	280	3	17	31	26	21	18	20	20	9	17	9	37	9	43
	定点当り	3.46	0.04	0.21	0.38	0.32	0.26	0.22	0.25	0.25	0.11	0.21	0.11	0.46	0.11	0.53
第2週	罹患数	587	3	29	66	67	52	44	36	33	30	29	19	77	26	76
	定点当り	6.75	0.03	0.33	0.76	0.77	0.60	0.51	0.41	0.38	0.34	0.33	0.22	0.89	0.30	0.87
第3週	罹患数	629	2	17	79	65	47	52	68	47	35	31	31	63	22	70
	定点当り	7.40	0.02	0.20	0.93	0.76	0.55	0.61	0.80	0.55	0.41	0.36	0.36	0.74	0.26	0.82
第4週	罹患数	588	2	16	60	62	60	57	52	43	36	40	30	74	11	45
	定点当り	6.76	0.02	0.18	0.69	0.71	0.69	0.66	0.60	0.49	0.41	0.46	0.34	0.85	0.13	0.52

【年齢層別5週分集計】



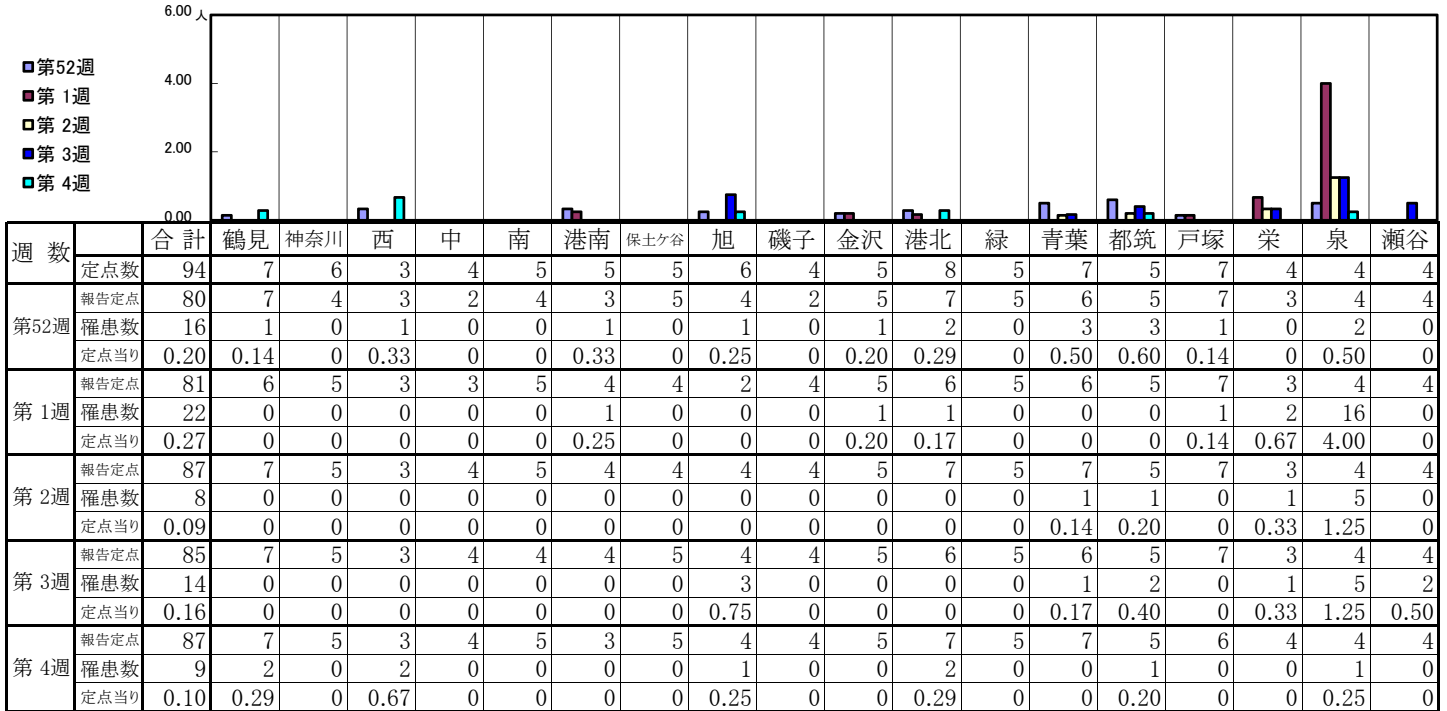
【定点当りの患者数】



<< 水痘 >>

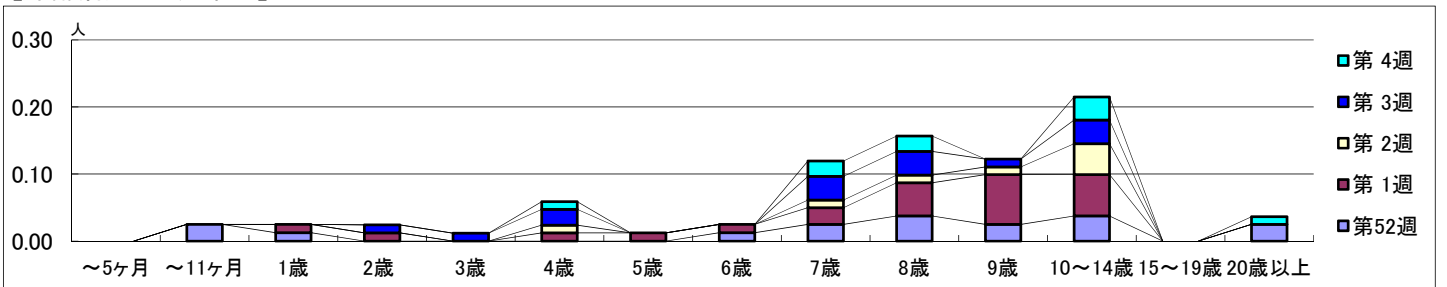
2023年12月25日 ~ 2024年1月28日
[2023年 第52週 ~ 2024年 第4週]

【区別・週別報告定点当り】

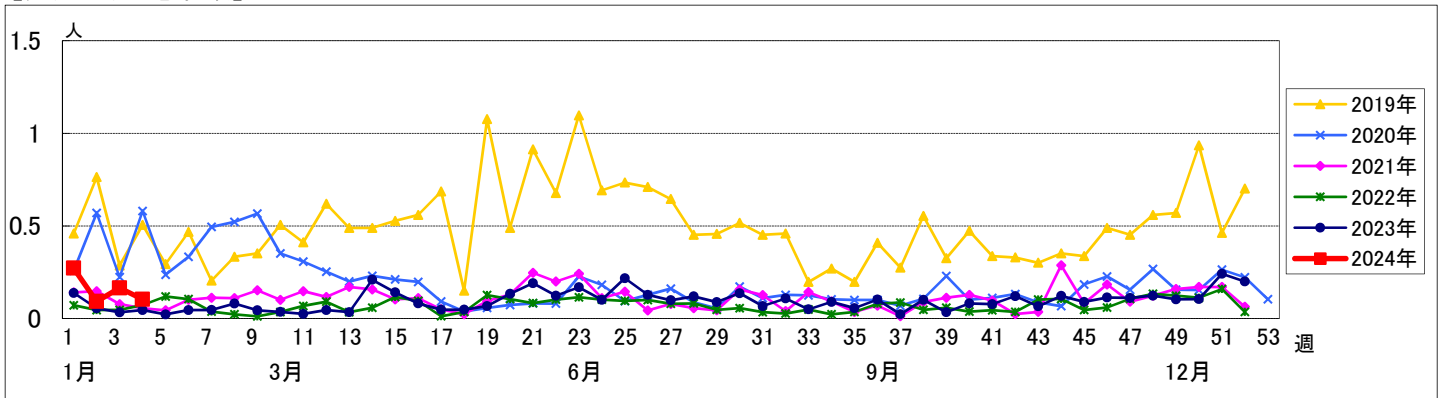


週数		合計	年齢層別																
			~5ヶ月	~11ヶ月	1歳	2歳	3歳	4歳	5歳	6歳	7歳	8歳	9歳	10~14歳	15~19歳	20歳以上			
第52週	罹患数	16		2	1					1	2	3	2	3		2			
	定点当り	0.20		0.03	0.01					0.01	0.03	0.04	0.03	0.04		0.03			
第1週	罹患数	22			1	1		1	1	1	2	4	6	5					
	定点当り	0.27			0.01	0.01		0.01	0.01	0.01	0.02	0.05	0.07	0.06					
第2週	罹患数	8						1		1	1	1	4						
	定点当り	0.09						0.01		0.01	0.01	0.01	0.05						
第3週	罹患数	14				1	1	2		3	3	1	3						
	定点当り	0.16				0.01	0.01	0.02		0.04	0.04	0.01	0.04						
第4週	罹患数	9						1		2	2		3		1				
	定点当り	0.10						0.01		0.02	0.02		0.03		0.01				

【年齢層別5週分集計】



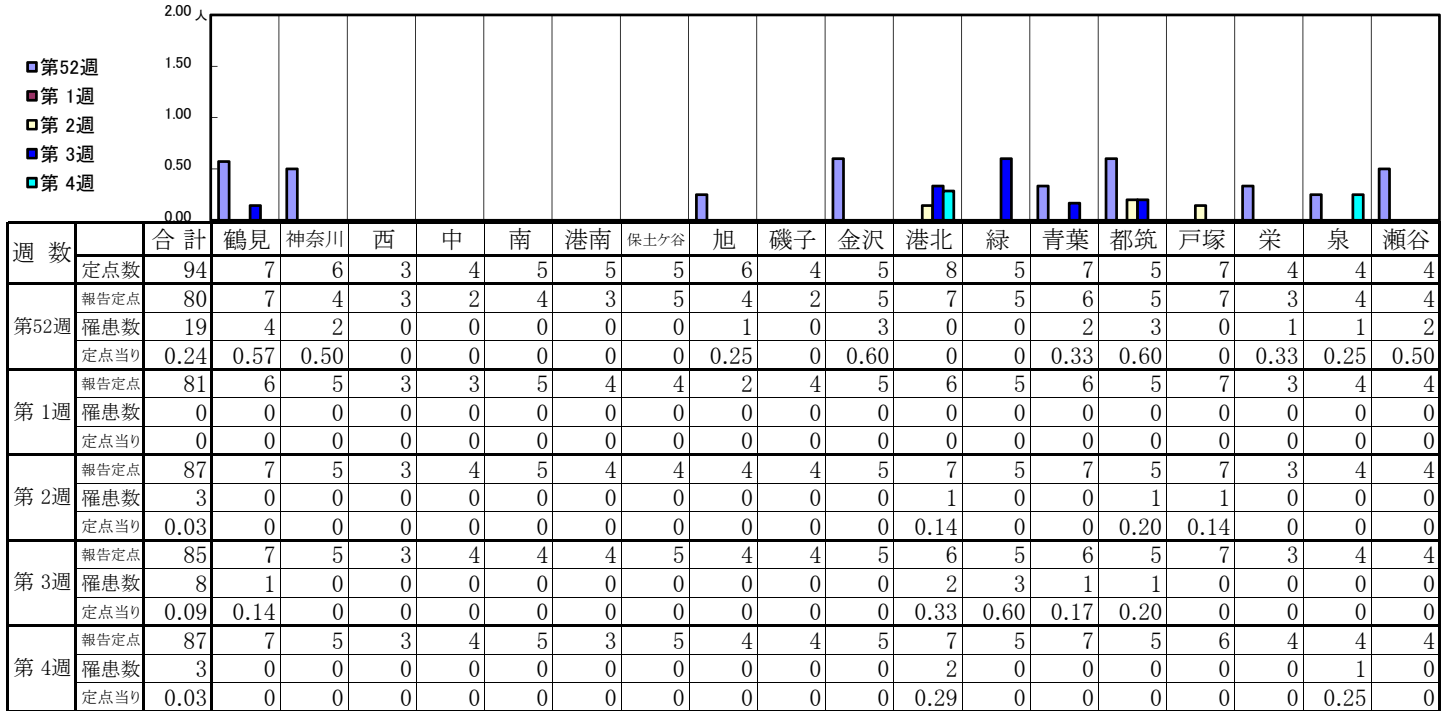
【定点当りの患者数】



<< 手足口病 >>

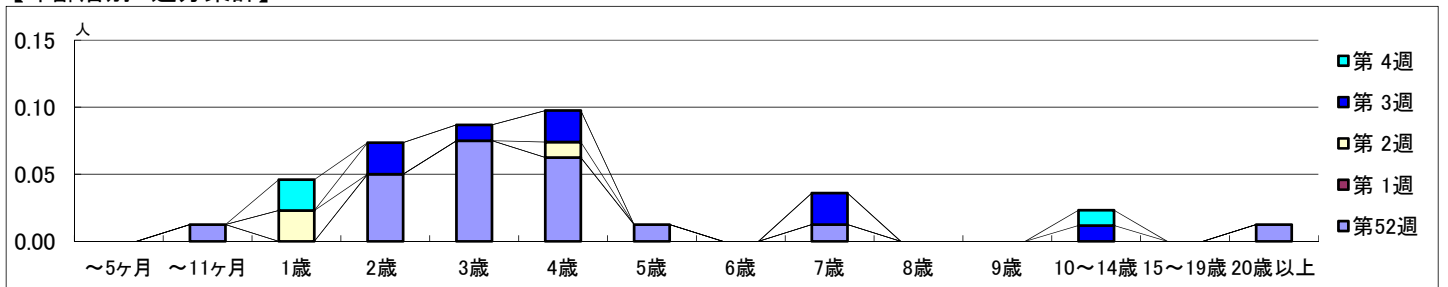
2023年12月25日 ~ 2024年1月28日
[2023年 第52週 ~ 2024年 第4週]

【区別・週別報告定点当り】

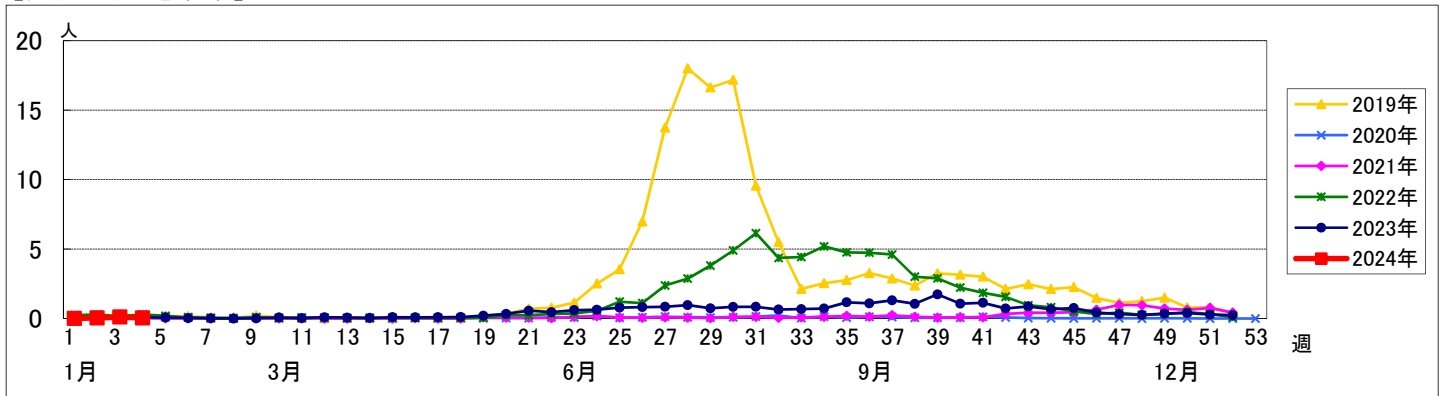


週数	合計	~5ヶ月	~11ヶ月	1歳	2歳	3歳	4歳	5歳	6歳	7歳	8歳	9歳	10~14歳	15~19歳	20歳以上
第52週	罹患数	19	1	4	6	5	1	1							1
第1週	罹患数	0													
第2週	罹患数	3		2		1									
第3週	罹患数	8		2	1	2		2				1			
第4週	罹患数	3		2								1			

【年齢層別5週分集計】



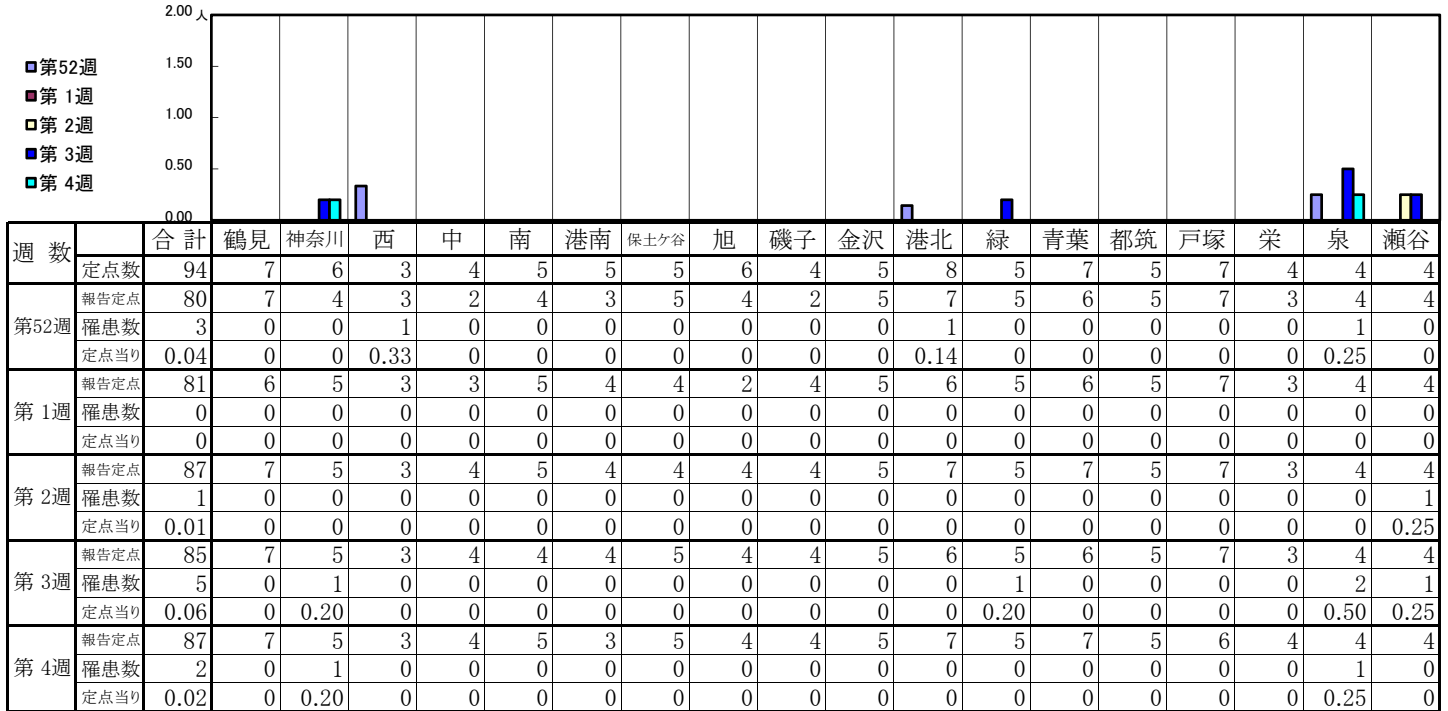
【定点当りの患者数】



<< 伝染性紅斑 >>

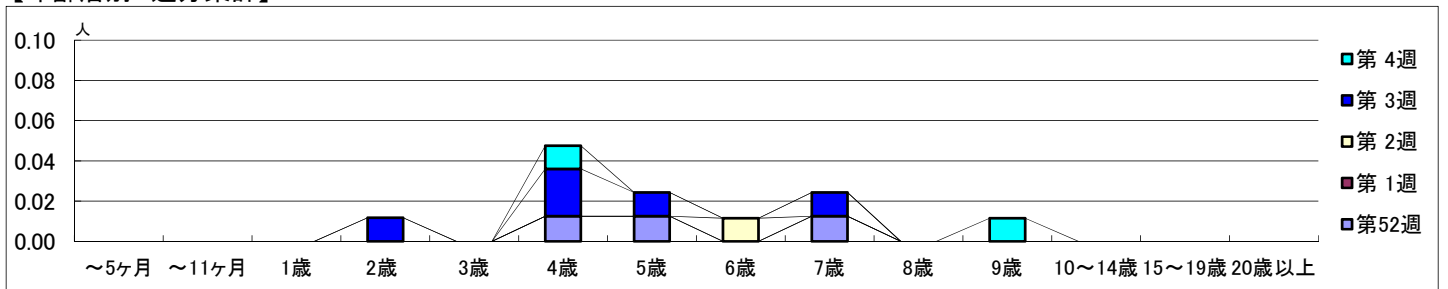
2023年12月25日 ~ 2024年1月28日
[2023年 第52週 ~ 2024年 第4週]

【区別・週別報告定点当り】

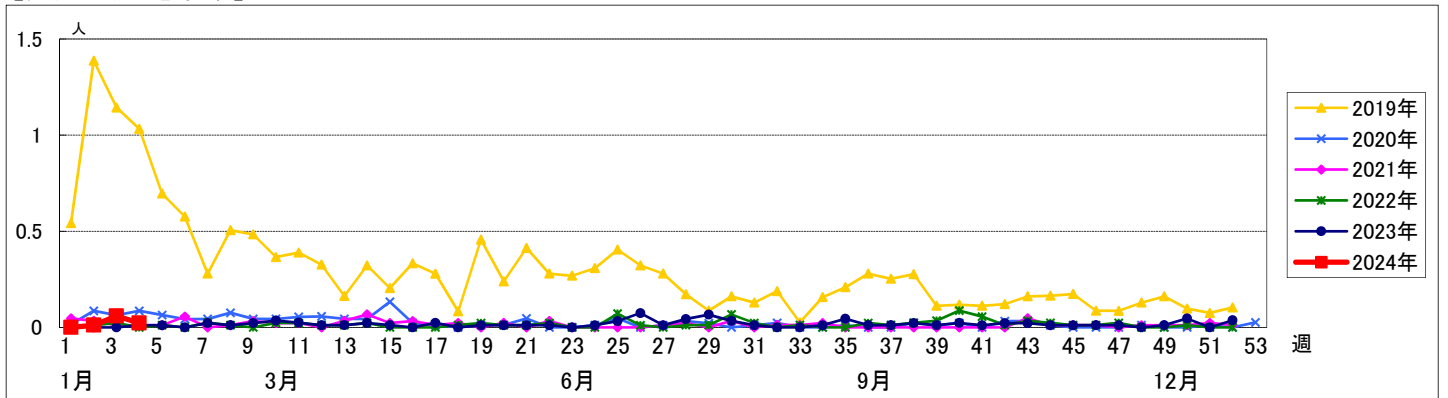


週数	合計	~5ヶ月	~11ヶ月	1歳	2歳	3歳	4歳	5歳	6歳	7歳	8歳	9歳	10~14歳	15~19歳	20歳以上
第52週	0.04						0.01	0.01		0.01					
第1週	0														
第2週	0.01								0.01						
第3週	0.06				0.01		0.02	0.01		0.01					
第4週	0.02						0.01					0.01			

【年齢層別5週分集計】



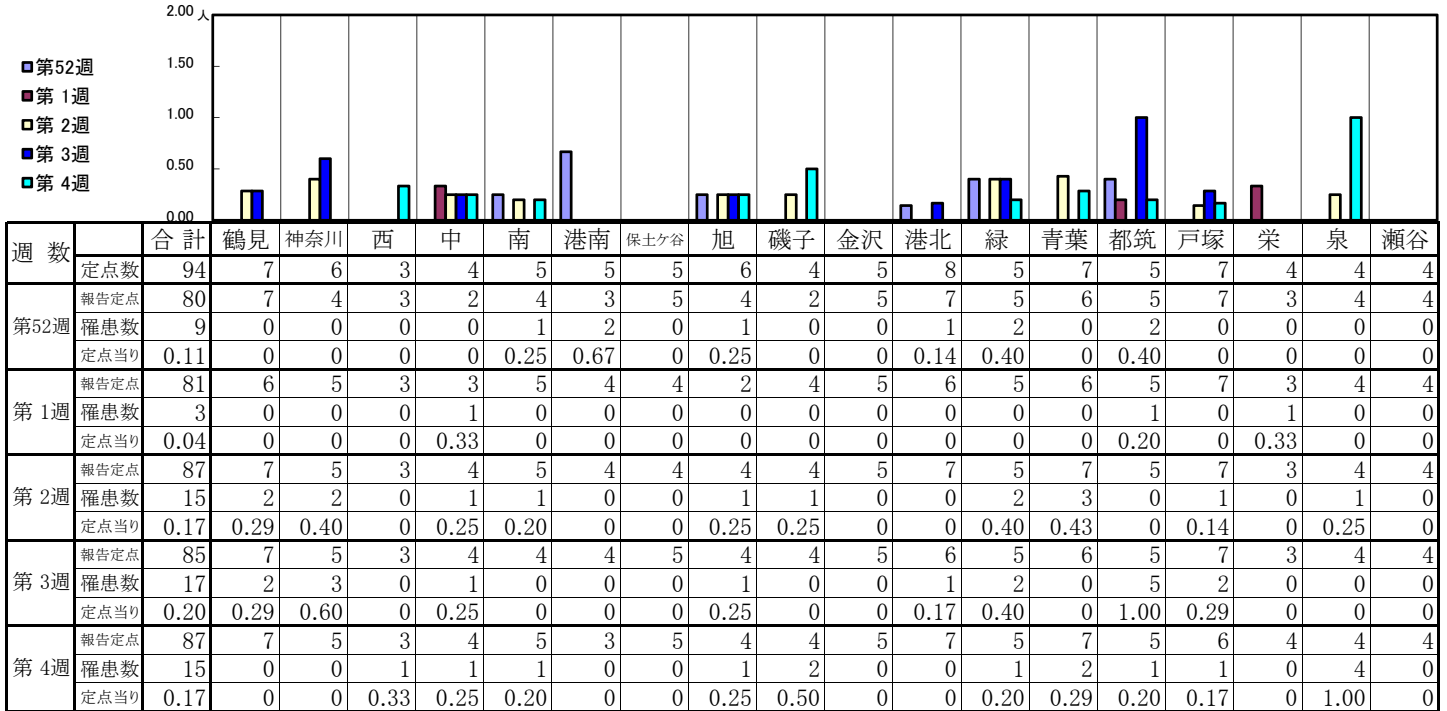
【定点当りの患者数】



<< 突発性発しん >>

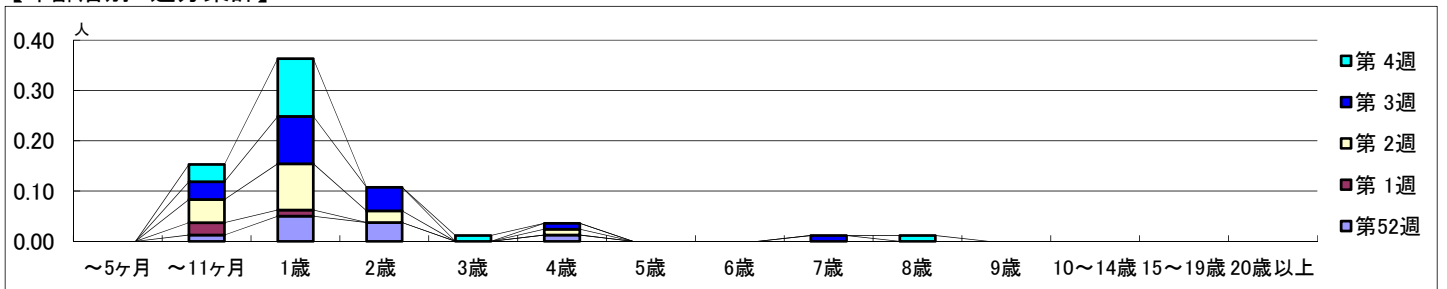
2023年12月25日 ~ 2024年1月28日
[2023年 第52週 ~ 2024年 第4週]

【区別・週別報告定点当り】

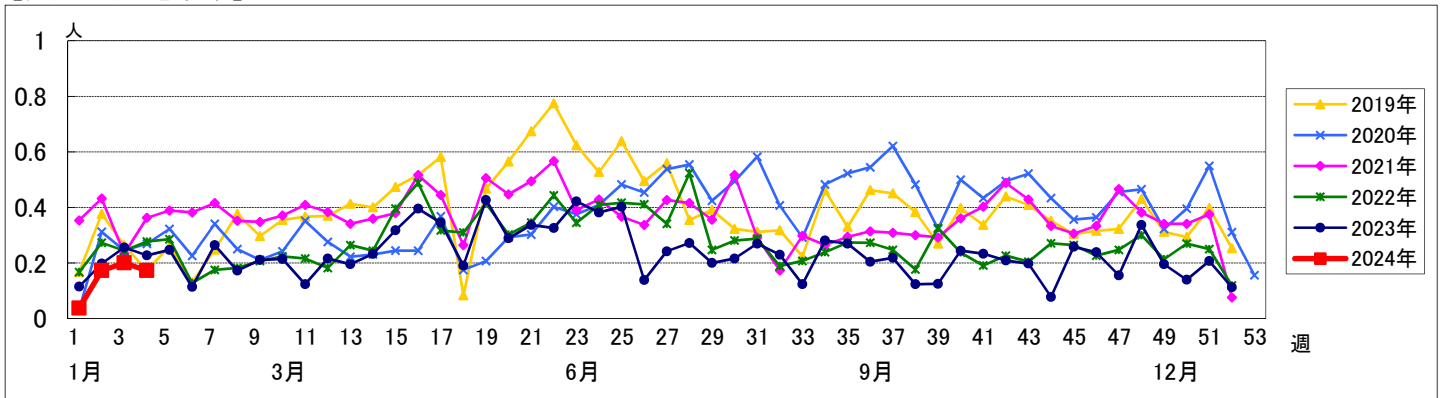


週数		合計	~5ヶ月	~11ヶ月	1歳	2歳	3歳	4歳	5歳	6歳	7歳	8歳	9歳	10~14歳	15~19歳	20歳以上
第52週	罹患数	9		1	4	3		1								
	定点当り	0.11		0.01	0.05	0.04		0.01								
第1週	罹患数	3		2	1											
	定点当り	0.04		0.02	0.01											
第2週	罹患数	15		4	8	2		1								
	定点当り	0.17		0.05	0.09	0.02		0.01								
第3週	罹患数	17		3	8	4		1			1					
	定点当り	0.20		0.04	0.09	0.05		0.01			0.01					
第4週	罹患数	15		3	10		1					1				
	定点当り	0.17		0.03	0.11		0.01					0.01				

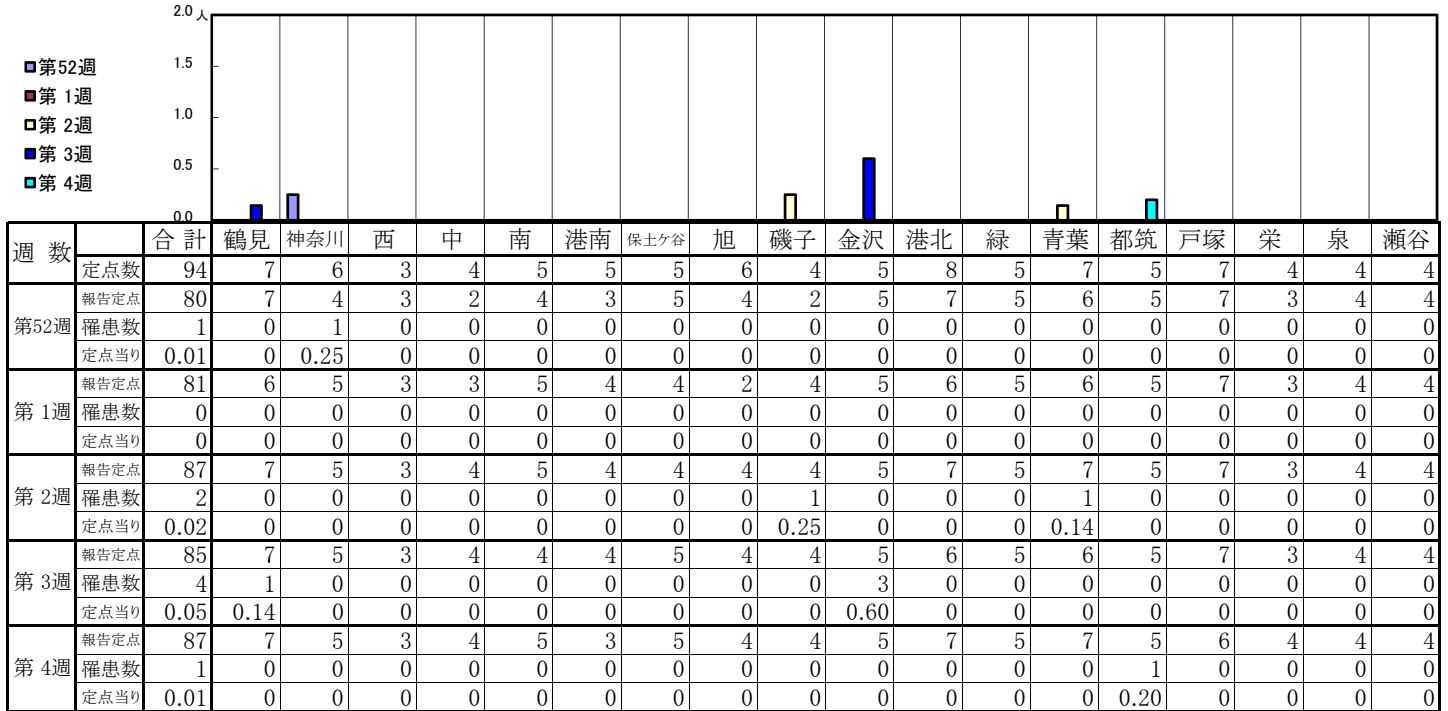
【年齢層別5週分集計】



【定点当りの患者数】

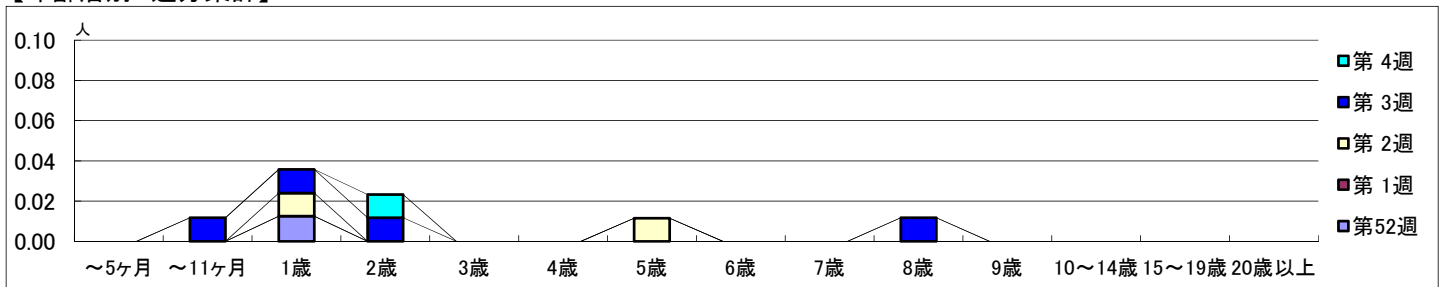


【区別・週別報告定点当り】

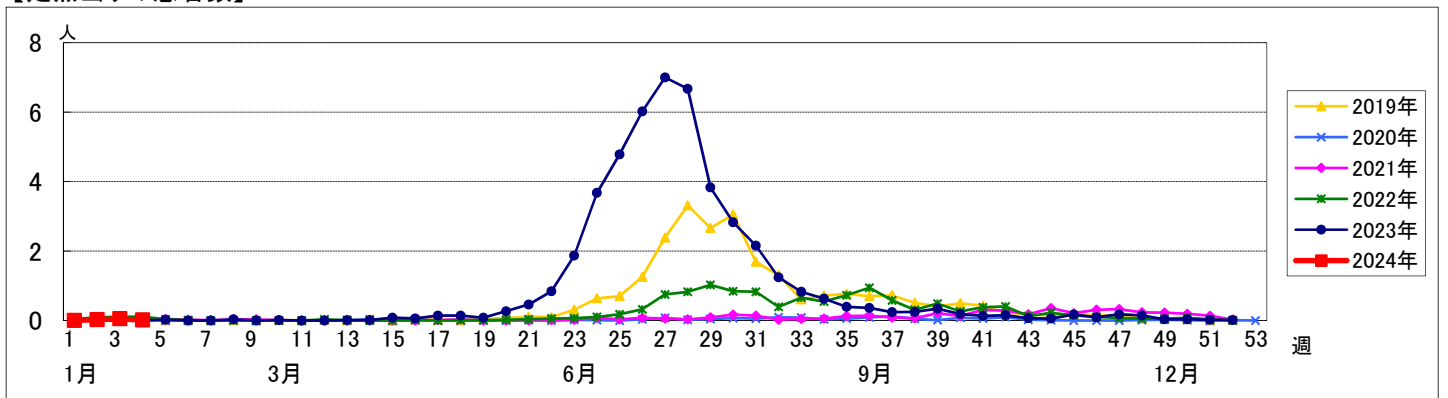


週数	合計	~5ヶ月	~11ヶ月	1歳	2歳	3歳	4歳	5歳	6歳	7歳	8歳	9歳	10~14歳	15~19歳	20歳以上
第52週	罹患数	1		1											
第1週	罹患数	0													
第2週	罹患数	2		1				1							
第3週	罹患数	4	1	1	1						1				
第4週	罹患数	1			1										

【年齢層別5週分集計】



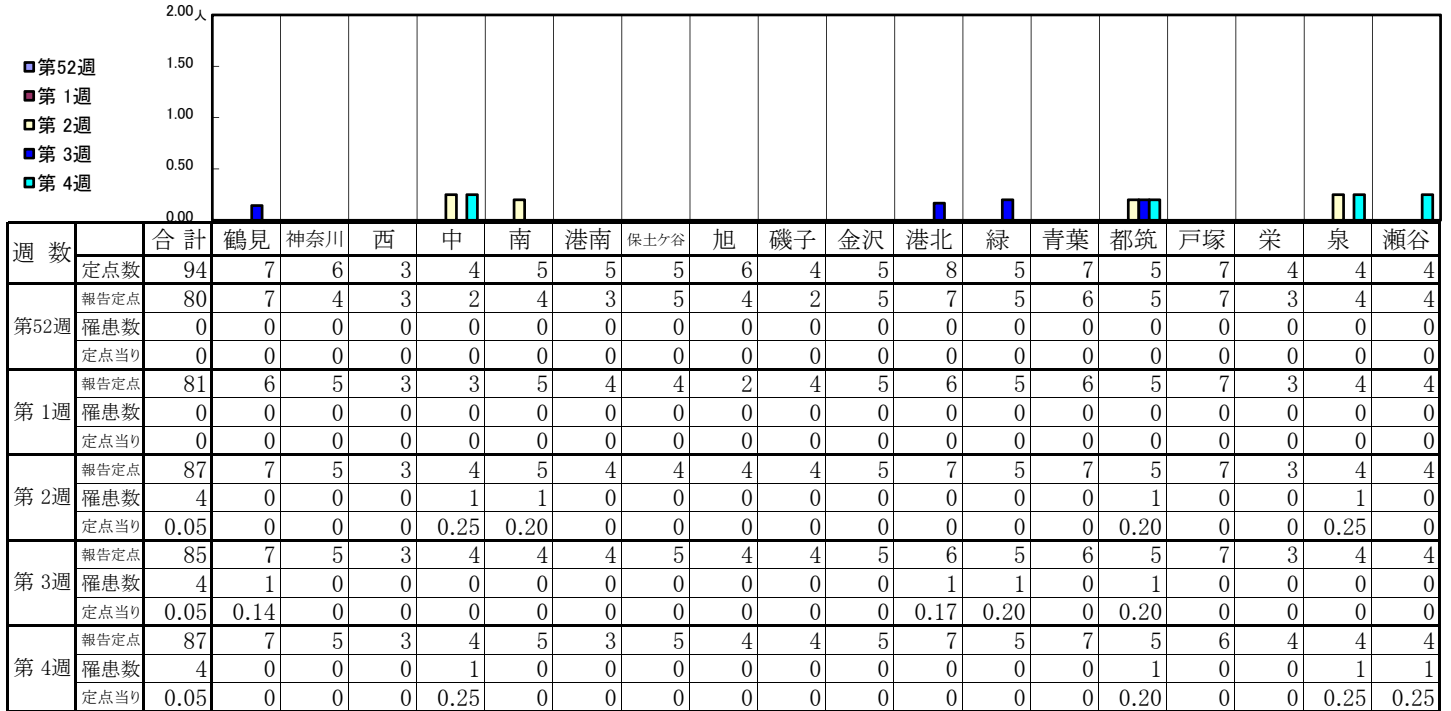
【定点当りの患者数】



<< 流行性耳下腺炎 >>

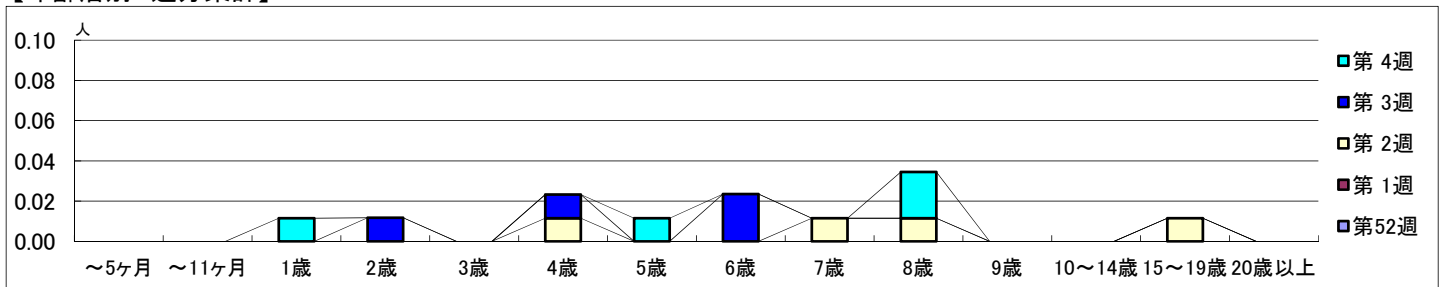
2023年12月25日 ~ 2024年1月28日
[2023年 第52週 ~ 2024年 第4週]

【区別・週別報告定点当り】

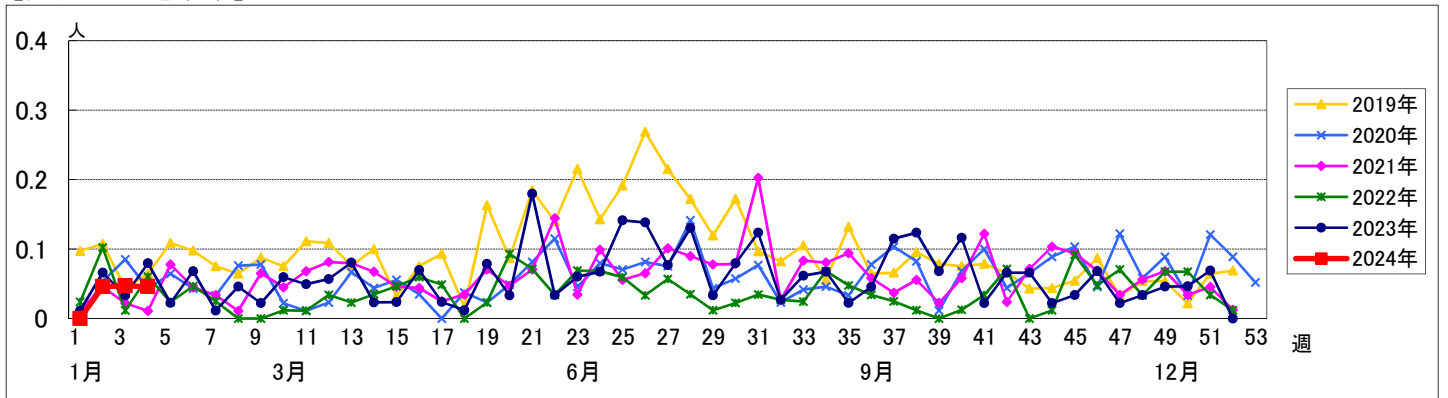


週数	合計	~5ヶ月	~11ヶ月	1歳	2歳	3歳	4歳	5歳	6歳	7歳	8歳	9歳	10~14歳	15~19歳	20歳以上
第52週	0														
第1週	0														
第2週	4						1			1	1			1	
第3週	4				1		1		2						
第4週	4			1				1			2				

【年齢層別5週分集計】



【定点当りの患者数】



<< 急性出血性結膜炎 >>

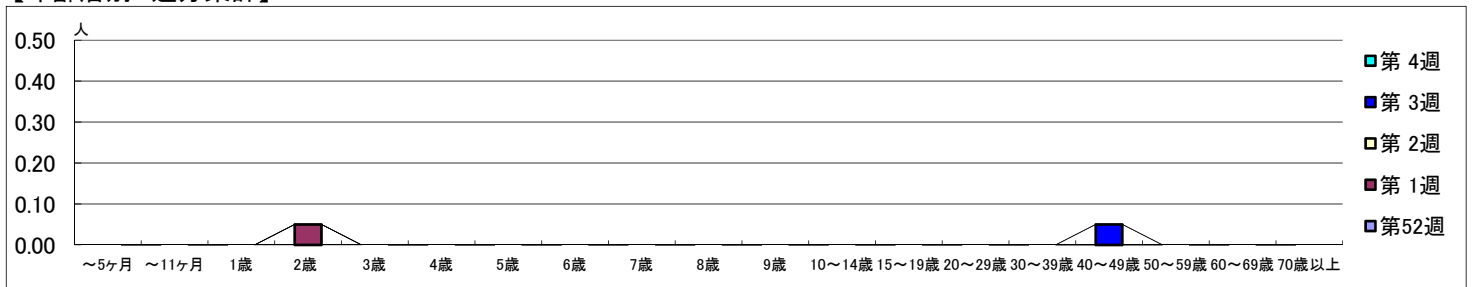
2023年12月25日 ~ 2024年1月28日
[2023年 第52週 ~ 2024年 第4週]

【区別・週別報告定点当り】

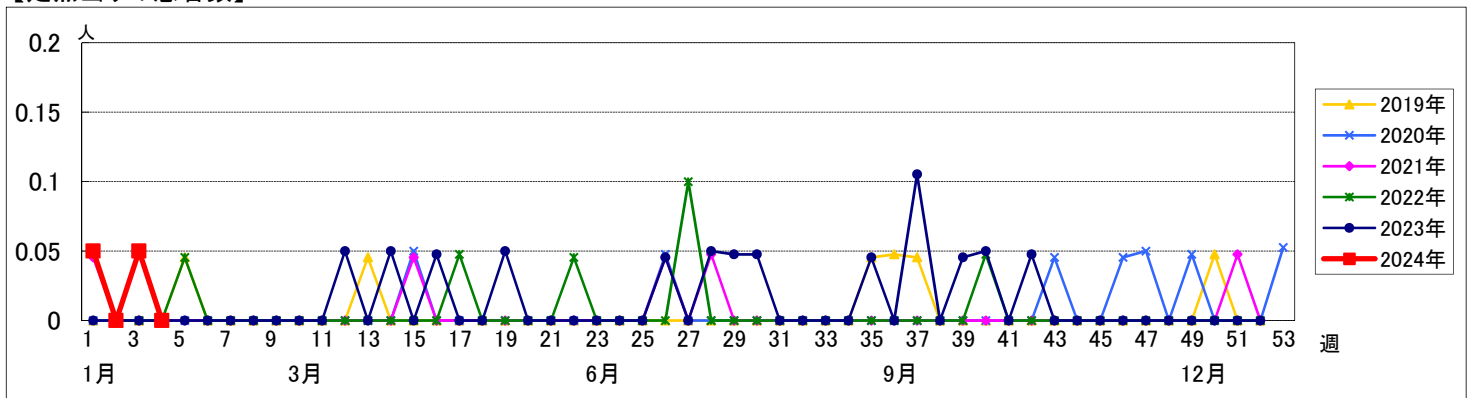
週数		合計	鶴見	神奈川	西	中	南	港南	保土ヶ谷	旭	磯子	金沢	港北	緑	青葉	都筑	戸塚	栄	泉	瀬谷
第52週	定点数	22	2	1	1	1	1	1	1	1	1	1	2	1	2	1	2	1	1	1
	報告定点	19	1	1	1	1	1	1	1	1	1	1	2	1	1	1	2	0	1	1
	罹患数	0	0	0	0	0	0	0	0	0	0	0	0	0	0	0	0	0	0	0
	定点当り	0	0	0	0	0	0	0	0	0	0	0	0	0	0	0	0	0	0	0
第1週	報告定点	20	2	1	1	1	1	1	1	1	1	0	2	1	2	1	1	1	1	1
	罹患数	1	0	0	0	0	0	0	0	0	0	0	0	0	0	0	0	0	0	1
	定点当り	0.05	0	0	0	0	0	0	0	0	0	0	0	0	0	0	0	0	0	1.00
	報告定点	20	2	1	1	1	1	1	1	1	1	0	1	1	2	1	2	1	1	1
第2週	罹患数	0	0	0	0	0	0	0	0	0	0	0	0	0	0	0	0	0	0	0
	定点当り	0	0	0	0	0	0	0	0	0	0	0	0	0	0	0	0	0	0	0
	報告定点	20	1	1	1	1	1	1	1	1	1	0	2	1	2	1	2	1	1	1
	罹患数	1	0	0	0	0	0	0	0	0	0	0	0	0	0	0	0	0	0	1
第3週	定点当り	0.05	0	0	0	0	0	0	0	0	0	0	0	0	0	0	0	0	0	1.00
	報告定点	21	2	1	1	1	1	1	1	1	1	0	2	1	2	1	2	1	1	1
	罹患数	0	0	0	0	0	0	0	0	0	0	0	0	0	0	0	0	0	0	0
	定点当り	0	0	0	0	0	0	0	0	0	0	0	0	0	0	0	0	0	0	0

週数		合計	~5ヶ月	~11ヶ月	1歳	2歳	3歳	4歳	5歳	6歳	7歳	8歳	9歳	10~14歳	15~19歳	20~29歳	30~39歳	40~49歳	50~59歳	60~69歳	70歳以上
第52週	罹患数	0																			
	定点当り	0																			
第1週	罹患数	1				1															
	定点当り	0.05				0.05															
第2週	罹患数	0																			
	定点当り	0																			
第3週	罹患数	1																	1		
	定点当り	0.05																	0.05		
第4週	罹患数	0																			
	定点当り	0																			

【年齢層別5週分集計】



【定点当りの患者数】



<< 流行性角結膜炎 >>

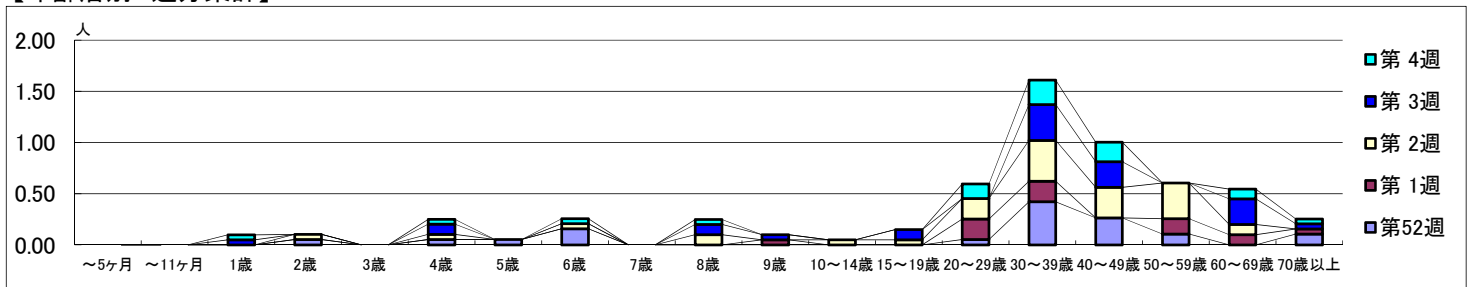
2023年12月25日 ~ 2024年1月28日
[2023年 第52週 ~ 2024年 第4週]

【区別・週別報告定点当り】

週数		区別																		
		合計	鶴見	神奈川	西	中	南	港南	保土ヶ谷	旭	磯子	金沢	港北	緑	青葉	都筑	戸塚	栄	泉	瀬谷
第52週	定点数	22	2	1	1	1	1	1	1	1	1	2	1	2	1	2	1	2	1	1
	報告定点	19	1	1	1	1	1	1	1	1	1	2	1	1	1	1	2	0	1	1
	罹患数	24	0	0	0	0	0	1	5	0	2	1	2	3	0	6	2	0	1	1
	定点当り	1.26	0	0	0	0	0	1.00	5.00	0	2.00	1.00	1.00	3.00	0	6.00	1.00	0	1.00	1.00
	報告定点	20	2	1	1	1	1	1	1	1	1	0	2	1	2	1	1	1	1	1
第1週	報告定点	15	0	0	1	0	1	0	4	0	1	0	0	0	2	6	0	0	0	0
	罹患数	15	0	0	1	0	1	0	4	0	1	0	0	0	2	6	0	0	0	0
	定点当り	0.75	0	0	1.00	0	1.00	0	4.00	0	1.00	0	0	0	1.00	6.00	0	0	0	0
	報告定点	20	2	1	1	1	1	1	1	1	0	1	1	1	2	1	2	1	1	1
	報告定点	20	1	1	1	1	1	1	1	1	0	2	1	1	2	1	2	1	1	1
第2週	報告定点	20	2	1	1	1	1	1	1	1	0	1	1	1	2	1	2	1	1	1
	罹患数	34	1	2	1	0	0	0	4	1	2	0	2	1	3	6	9	0	0	2
	定点当り	1.70	0.50	2.00	1.00	0	0	0	4.00	1.00	2.00	0	2.00	1.00	1.50	6.00	4.50	0	0	2.00
	報告定点	20	1	1	1	1	1	1	1	1	0	2	1	1	2	1	2	1	1	1
	報告定点	20	1	1	1	1	1	1	1	1	0	2	1	1	2	1	2	1	1	1
第3週	報告定点	20	1	1	1	1	1	1	1	1	0	2	1	1	2	1	2	1	1	1
	罹患数	26	0	2	4	0	2	0	2	1	3	0	4	0	3	3	1	0	0	1
	定点当り	1.30	0	2.00	4.00	0	2.00	0	2.00	1.00	3.00	0	2.00	0	1.50	3.00	0.50	0	0	1.00
	報告定点	21	2	1	1	1	1	1	1	1	1	0	2	1	2	1	2	1	1	1
	報告定点	19	0	1	1	0	2	0	0	0	1	0	3	1	4	4	0	0	0	2
第4週	報告定点	21	2	1	1	1	1	1	1	1	0	2	1	2	1	2	1	1	1	1
	報告定点	19	0	1	1	0	2	0	0	0	1	0	3	1	4	4	0	0	0	2
第4週	報告定点	19	0	1	1	0	2	0	0	0	1	0	3	1	4	4	0	0	0	2
	報告定点	0.90	0	1.00	1.00	0	2.00	0	0	0	1.00	0	1.50	1.00	2.00	4.00	0	0	0	2.00

週数		合計	年齢層別																		
			~5ヶ月	~11ヶ月	1歳	2歳	3歳	4歳	5歳	6歳	7歳	8歳	9歳	10~14歳	15~19歳	20~29歳	30~39歳	40~49歳	50~59歳	60~69歳	70歳以上
第52週	罹患数	24				1		1	1	3						1	8	5	2		2
	定点当り	1.26			0.05		0.05	0.05	0.16							0.05	0.42	0.26	0.11		0.11
第1週	罹患数	15										1			4	4		3	2	1	
	定点当り	0.75										0.05			0.20	0.20		0.15	0.10	0.05	
第2週	罹患数	34				1		1		1		2		1	1	4	8	6	7	2	
	定点当り	1.70				0.05		0.05		0.05		0.10		0.05	0.05	0.20	0.40	0.30	0.35	0.10	
第3週	罹患数	26			1			2				2	1		2		7	5		5	1
	定点当り	1.30			0.05			0.10				0.10	0.05		0.10		0.35	0.25		0.25	0.05
第4週	罹患数	19			1			1		1		1			3	5	4		2	1	
	定点当り	0.90			0.05			0.05		0.05		0.05			0.14	0.24	0.19		0.10	0.05	

【年齢層別5週分集計】



【定点当りの患者数】

