

疾病別 警報・注意報 発生状況

2024年 第5週

	インフルエンザ	新型コロナウイルス感染症	RSウイルス感染症	咽頭結膜熱	A群溶血性レンサ球菌咽頭炎	感染性胃腸炎	水痘	手足口病	伝染性紅斑	突発性発しん	ヘルパンギーナ	流行性耳下腺炎	急性出血性結膜炎	流行性角結膜炎
警報レベル	30			3	8	20	2	5	2		6	6	1	8
終息基準値	10			1	4	12	1	2	1		2	2	0.1	4
注意報レベル	10						1					3		
横浜市	24.43	12.41	0.01	0.62	2.76	6.27	0.08	0.04	0.06	0.14	0.02	0.06	-	1.14
鶴見	32.73	13.64	-	0.14	1.43	8.14	-	0.14	-	-	-	-	-	0.50
神奈川	27.63	12.63	-	1.20	4.00	6.20	0.40	-	-	0.20	-	-	-	1.00
西	9.40	5.20	-	-	0.67	3.00	-	-	-	-	-	-	-	3.00
中	6.17	5.17	-	-	0.33	4.00	-	0.33	-	0.33	-	0.33	-	2.00
南	23.57	13.86	-	0.75	2.50	5.50	-	-	-	0.25	-	-	-	-
港南	21.14	12.43	-	2.25	4.00	7.50	-	-	-	-	-	-	-	-
保土ヶ谷	17.57	14.71	-	0.75	2.50	1.25	-	-	0.25	-	-	-	-	-
旭	15.14	13.00	-	-	3.33	8.33	0.33	-	0.33	0.33	-	-	-	2.00
磯子	24.43	15.43	-	0.25	4.25	5.25	-	-	-	-	0.25	-	-	-
金沢	21.29	9.43	0.20	1.00	2.80	4.80	-	-	-	0.20	-	-	-	1.00
港北	18.75	10.00	-	0.43	3.57	2.43	-	-	-	0.29	-	-	-	1.50
緑	36.13	8.25	-	2.00	9.40	10.40	-	-	-	0.40	-	0.20	-	-
青葉	23.82	13.82	-	0.14	1.00	7.86	-	-	-	0.29	0.14	-	-	0.50
都筑	50.25	24.88	-	0.60	3.40	10.00	-	0.20	-	-	-	0.20	-	4.00
戸塚	19.82	13.27	-	0.14	0.43	5.43	-	-	-	-	-	0.14	-	1.00
栄	27.40	9.20	-	0.67	0.67	6.00	-	-	-	-	-	-	-	-
泉	39.57	12.14	-	0.75	3.50	10.50	0.50	-	0.50	0.25	-	0.25	-	-
瀬谷	15.43	10.86	-	0.25	1.75	4.75	0.50	-	0.25	-	-	-	-	5.00

(-: 定点当たり0.00) (…: 未報告)

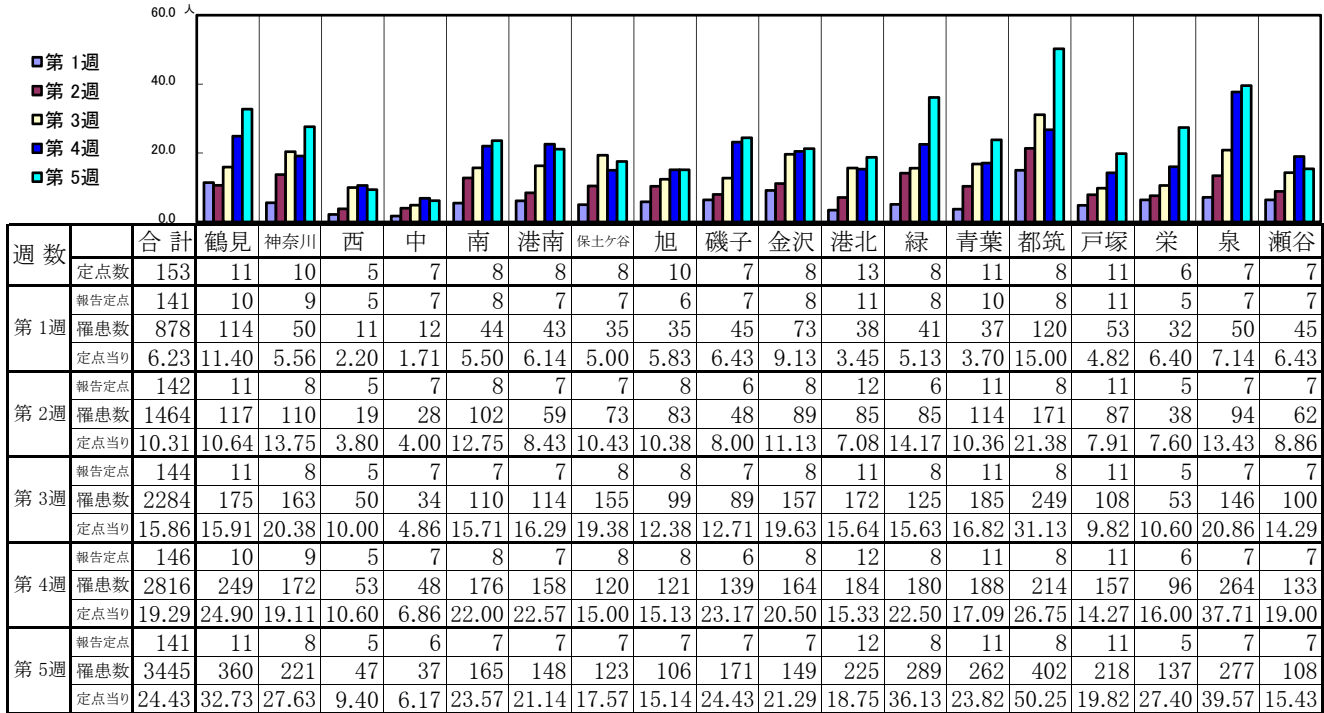
- ◎ 報告定点当たりの値が警報レベル もしくは警報レベル継続中です
- 報告定点当たりの値が注意報レベルに達しています

(この数字は集計時点のもので、翌週以降変動することもあります)

# << インフルエンザ >>

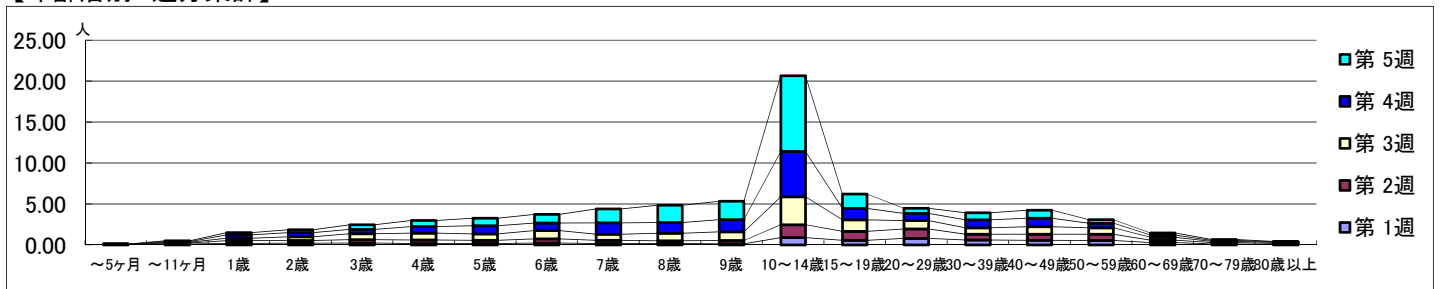
2024年1月1日 ~ 2月4日  
[2024年 第1週 ~ 第5週]

## 【区別・週別報告定点当り】

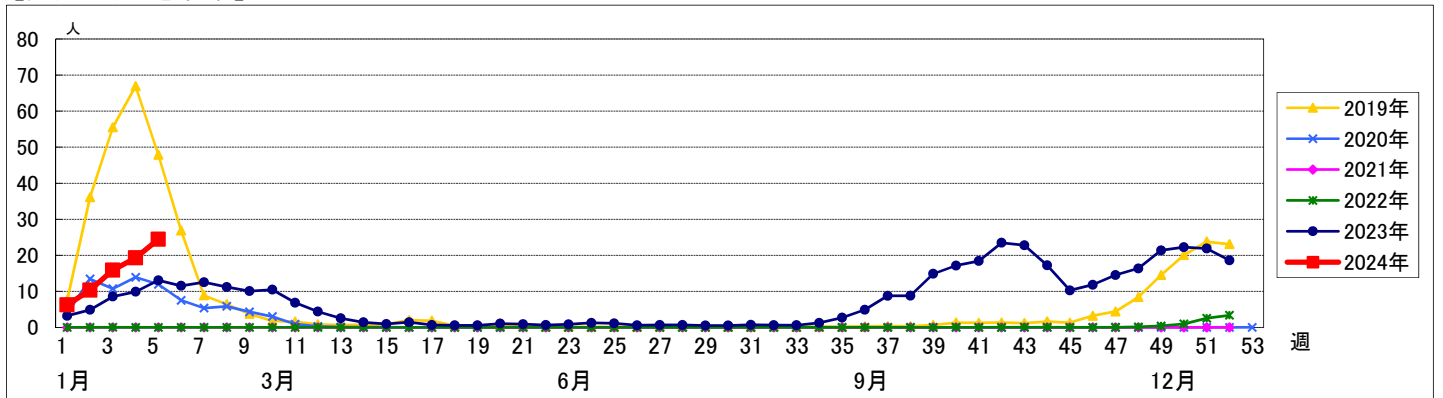


週数		合計	~5ヶ月	~11ヶ月	1歳	2歳	3歳	4歳	5歳	6歳	7歳	8歳	9歳	10~14歳	15~19歳	20~29歳	30~39歳	40~49歳	50~59歳	60~69歳	70~79歳	80歳以上
第1週	罹患数	878	4	15	27	29	33	25	23	33	25	24	18	126	78	111	84	80	77	41	17	8
	定点当り	6.23	0.03	0.11	0.19	0.21	0.23	0.18	0.16	0.23	0.18	0.17	0.13	0.89	0.55	0.79	0.60	0.57	0.55	0.29	0.12	0.06
第2週	罹患数	1464	3	17	48	48	58	59	58	71	55	48	59	223	156	166	102	104	107	41	25	16
	定点当り	10.31	0.02	0.12	0.34	0.34	0.41	0.42	0.41	0.50	0.39	0.34	0.42	1.57	1.10	1.17	0.72	0.73	0.75	0.29	0.18	0.11
第3週	罹患数	2284	3	15	40	65	104	121	112	146	106	131	153	491	202	146	110	134	113	52	19	21
	定点当り	15.86	0.02	0.10	0.28	0.45	0.72	0.84	0.78	1.01	0.74	0.91	1.06	3.41	1.40	1.01	0.76	0.93	0.78	0.36	0.13	0.15
第4週	罹患数	2816	4	12	62	73	76	118	144	136	202	191	215	808	203	127	144	150	84	38	18	11
	定点当り	19.29	0.03	0.08	0.42	0.50	0.52	0.81	0.99	0.93	1.38	1.31	1.47	5.53	1.39	0.87	0.99	1.03	0.58	0.26	0.12	0.08
第5週	罹患数	3445	4	12	37	50	81	106	131	148	240	299	318	1303	249	90	122	137	61	38	14	5
	定点当り	24.43	0.03	0.09	0.26	0.35	0.57	0.75	0.93	1.05	1.70	2.12	2.26	9.24	1.77	0.64	0.87	0.97	0.43	0.27	0.10	0.04

## 【年齢層別5週分集計】



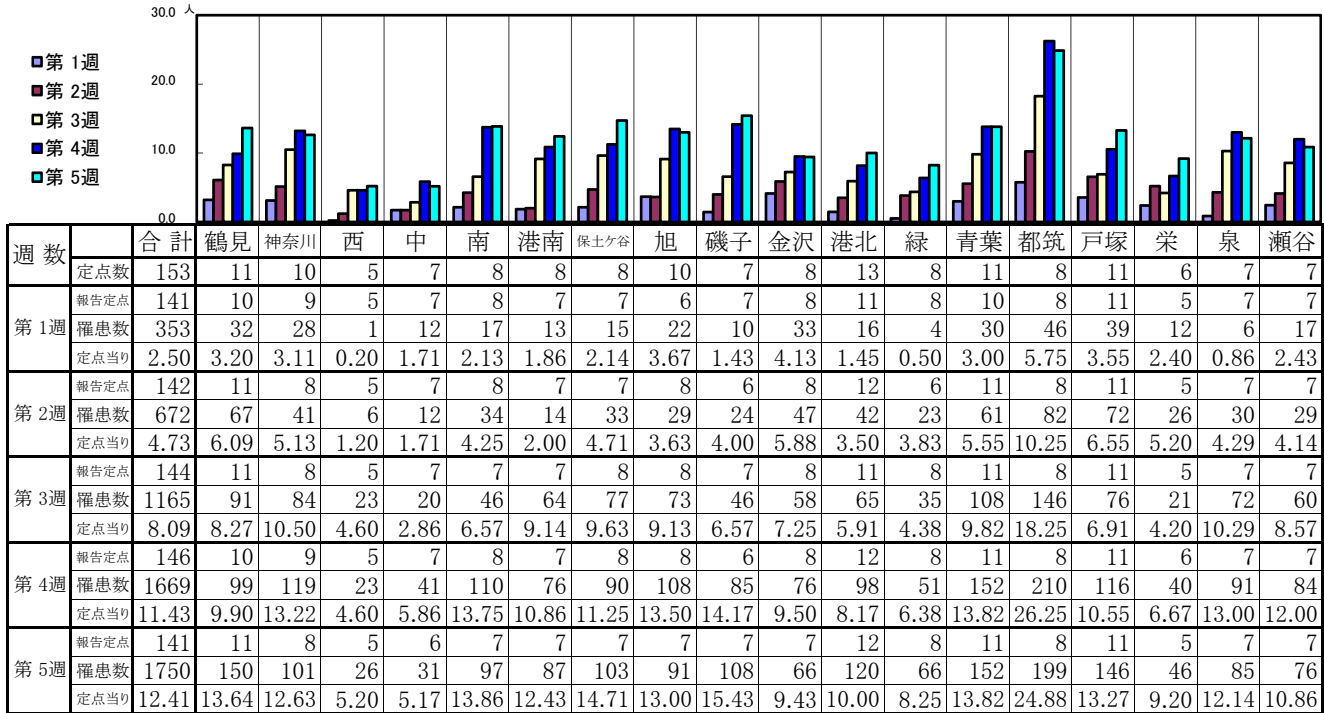
## 【定点当りの患者数】



# << 新型コロナウイルス感染症(COVID-19) >>

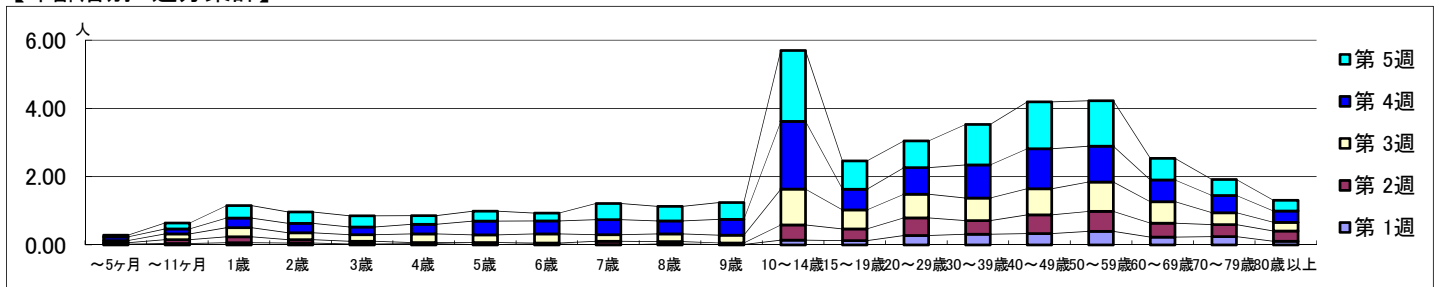
2024年1月1日 ~ 2月4日  
[2024年 第1週 ~ 第5週]

## 【区別・週別報告定点当り】

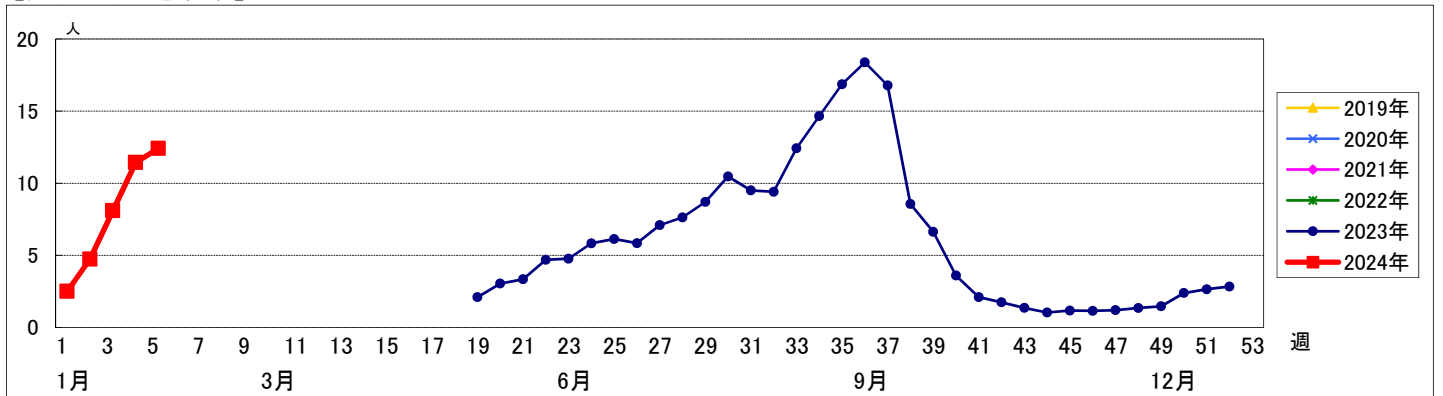


週数		合計	~5ヶ月	~11ヶ月	1歳	2歳	3歳	4歳	5歳	6歳	7歳	8歳	9歳	10~14歳	15~19歳	20~29歳	30~39歳	40~49歳	50~59歳	60~69歳	70~79歳	80歳以上
第1週	罹患数	353	3	6	9	8	4	5	2	4	1	4	2	20	18	39	44	47	56	32	34	15
	定点当り	2.50	0.02	0.04	0.06	0.06	0.03	0.04	0.01	0.03	0.01	0.03	0.01	0.14	0.13	0.28	0.31	0.33	0.40	0.23	0.24	0.11
第2週	罹患数	672	6	16	25	14	11	5	8	4	14	10	6	63	48	73	57	78	83	58	50	43
	定点当り	4.73	0.04	0.11	0.18	0.10	0.08	0.04	0.06	0.03	0.10	0.07	0.04	0.44	0.34	0.51	0.40	0.55	0.58	0.41	0.35	0.30
第3週	罹患数	1165	9	24	38	29	28	36	32	38	28	32	33	151	81	100	95	110	124	91	50	36
	定点当り	8.09	0.06	0.17	0.26	0.20	0.19	0.25	0.22	0.26	0.19	0.22	0.23	1.05	0.56	0.69	0.66	0.76	0.86	0.63	0.35	0.25
第4週	罹患数	1669	16	21	41	40	33	41	59	56	64	56	68	290	88	114	142	171	153	93	74	49
	定点当り	11.43	0.11	0.14	0.28	0.27	0.23	0.28	0.40	0.38	0.44	0.38	0.47	1.99	0.60	0.78	0.97	1.17	1.05	0.64	0.51	0.34
第5週	罹患数	1750	7	25	52	47	46	36	41	32	67	60	69	293	117	110	167	194	188	89	66	44
	定点当り	12.41	0.05	0.18	0.37	0.33	0.33	0.26	0.29	0.23	0.48	0.43	0.49	2.08	0.83	0.78	1.18	1.38	1.33	0.63	0.47	0.31

## 【年齢層別5週分集計】



## 【定点当りの患者数】



# << RSウイルス感染症 >>

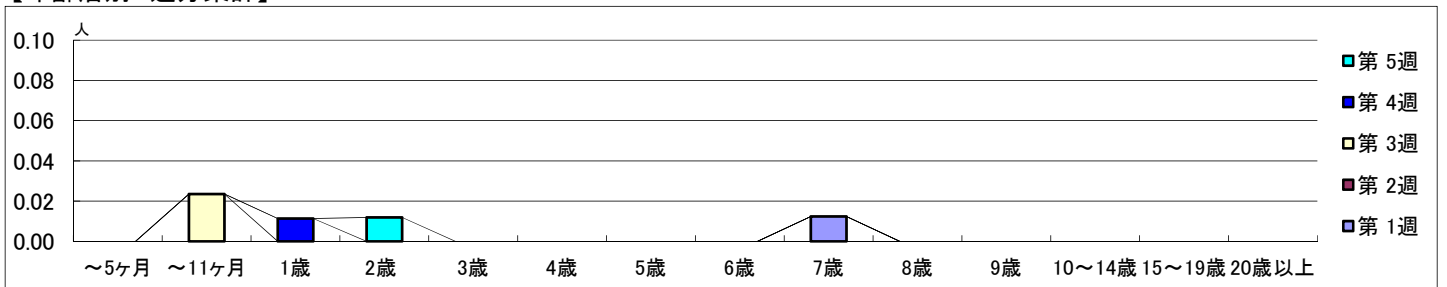
2024年1月1日 ~ 2月4日  
[2024年 第1週 ~ 第5週]

## 【区別・週別報告定点当り】

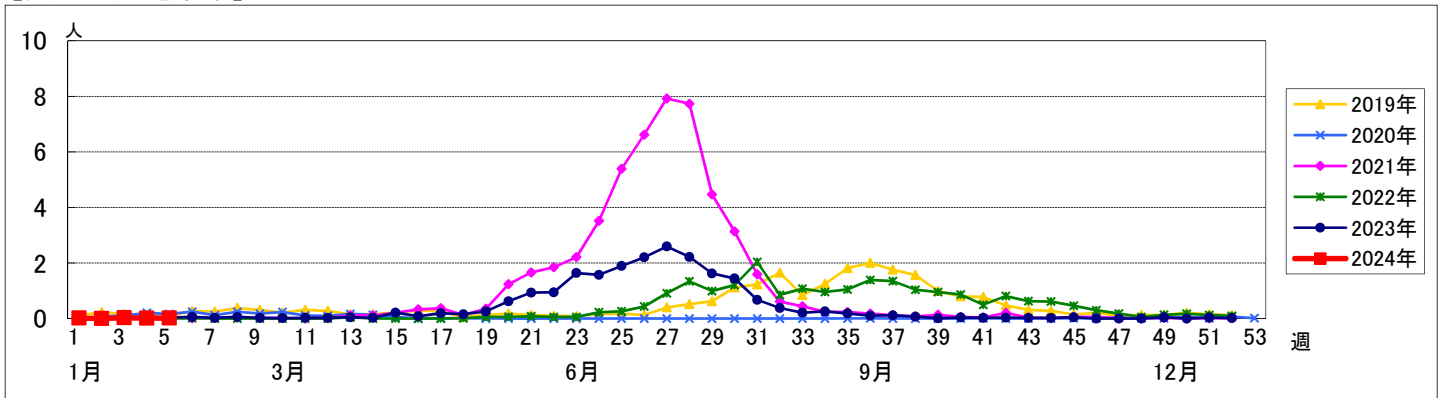
週数	合計	鶴見	神奈川	西	中	南	港南	保土ヶ谷	旭	磯子	金沢	港北	緑	青葉	都筑	戸塚	栄	泉	瀬谷
第1週	94	7	6	3	4	5	5	5	6	4	5	8	5	7	5	7	4	4	4
第2週	87	7	5	3	4	5	4	4	4	4	5	7	5	7	5	7	3	4	4
第3週	85	7	5	3	4	4	4	5	4	4	5	6	5	6	5	7	3	4	4
第4週	88	7	5	3	4	5	4	5	4	4	5	7	5	7	5	6	4	4	4
第5週	84	7	5	3	3	4	4	4	3	4	5	7	5	7	5	7	3	4	4

週数	合計	~5ヶ月	~11ヶ月	1歳	2歳	3歳	4歳	5歳	6歳	7歳	8歳	9歳	10~14歳	15~19歳	20歳以上
第1週	1									1					
第2週	0														
第3週	2		2												
第4週	1			1											
第5週	1				1										

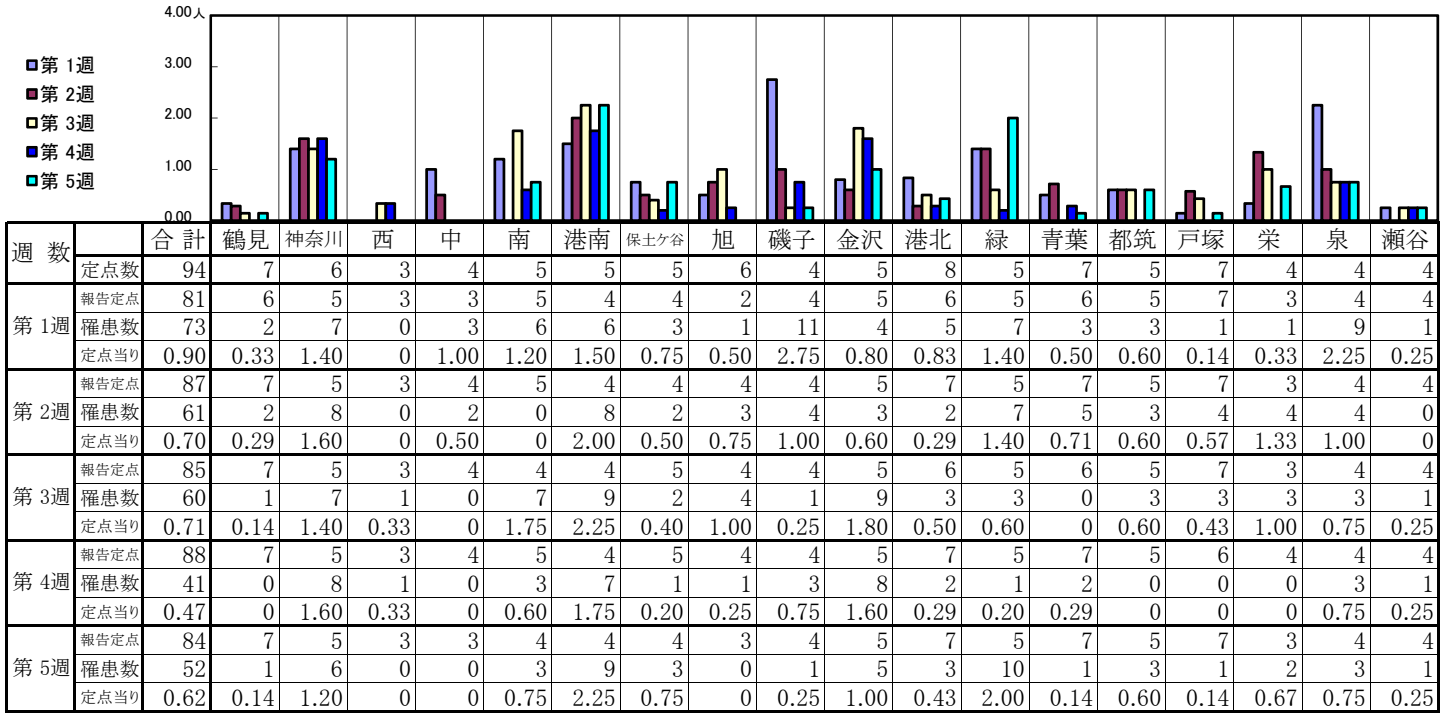
## 【年齢層別5週分集計】



## 【定点当りの患者数】

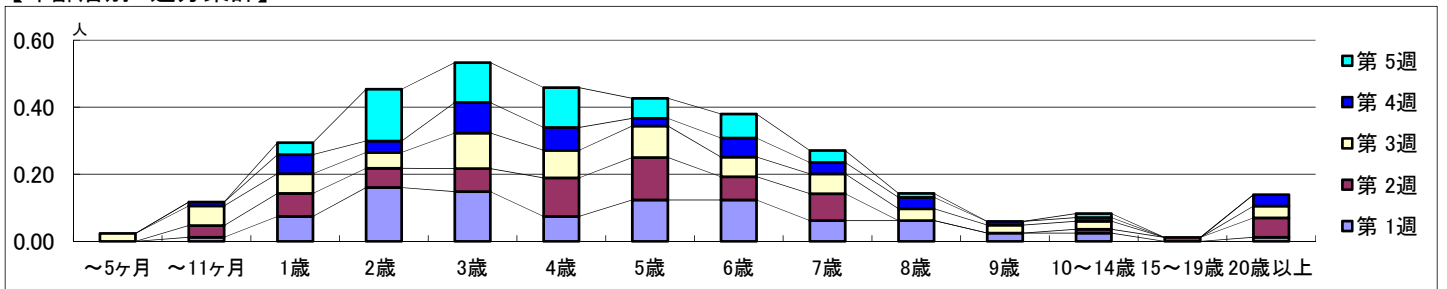


【区別・週別報告定点当り】

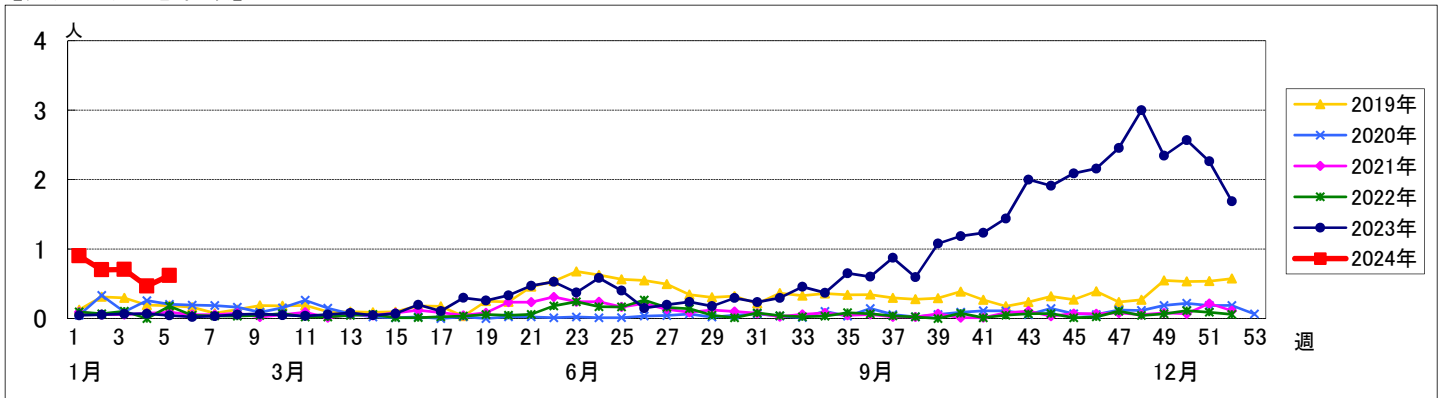


週数	合計	~5ヶ月	~11ヶ月	1歳	2歳	3歳	4歳	5歳	6歳	7歳	8歳	9歳	10~14歳	15~19歳	20歳以上
第1週	0.90		0.01	0.07	0.16	0.15	0.07	0.12	0.12	0.06	0.06	0.02	0.02		0.01
第2週	0.70		0.03	0.07	0.06	0.07	0.11	0.13	0.07	0.08			0.01	0.01	0.06
第3週	0.71	0.02	0.06	0.06	0.05	0.11	0.08	0.09	0.06	0.06	0.04	0.02	0.02		0.04
第4週	0.47		0.01	0.06	0.03	0.09	0.07	0.02	0.06	0.03	0.03	0.01	0.01		0.03
第5週	0.62			0.04	0.15	0.12	0.12	0.06	0.07	0.04	0.01		0.01		

【年齢層別5週分集計】



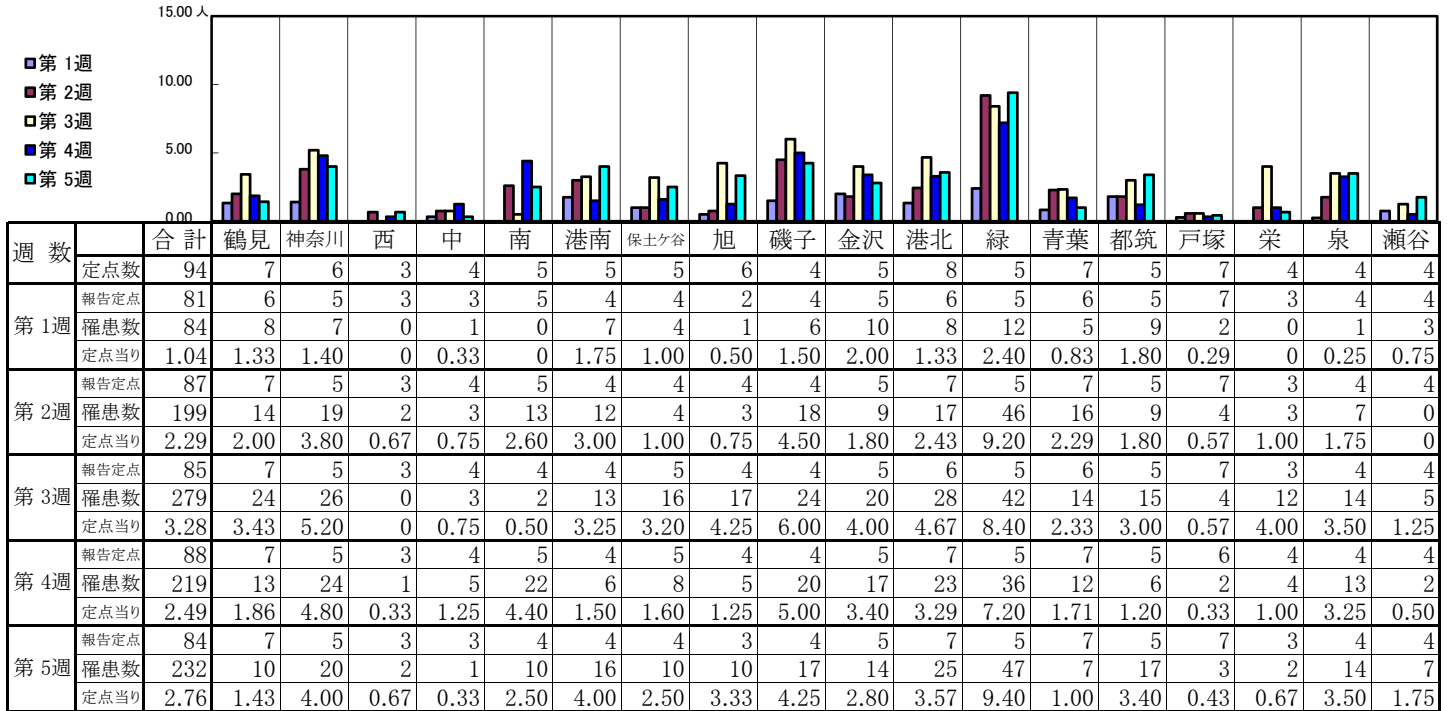
【定点当りの患者数】



# << A群溶血性レンサ球菌咽頭炎 >>

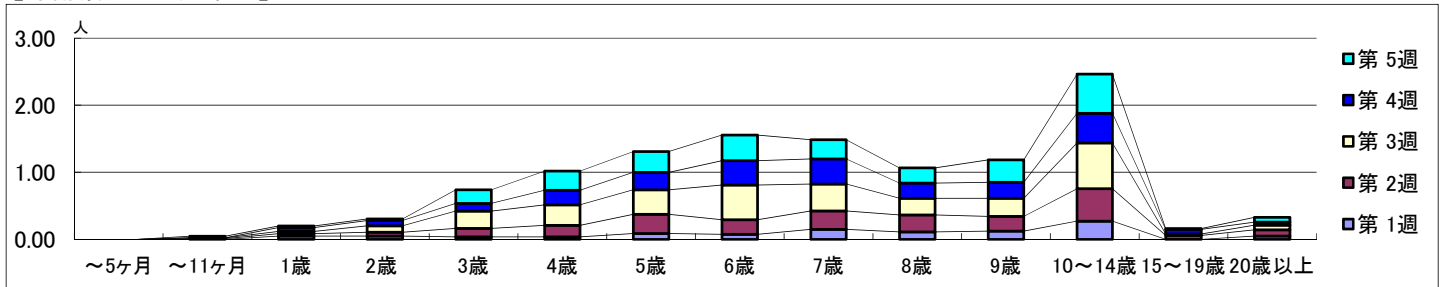
2024年1月1日 ~ 2月4日  
[2024年 第1週 ~ 第5週]

## 【区別・週別報告定点当り】

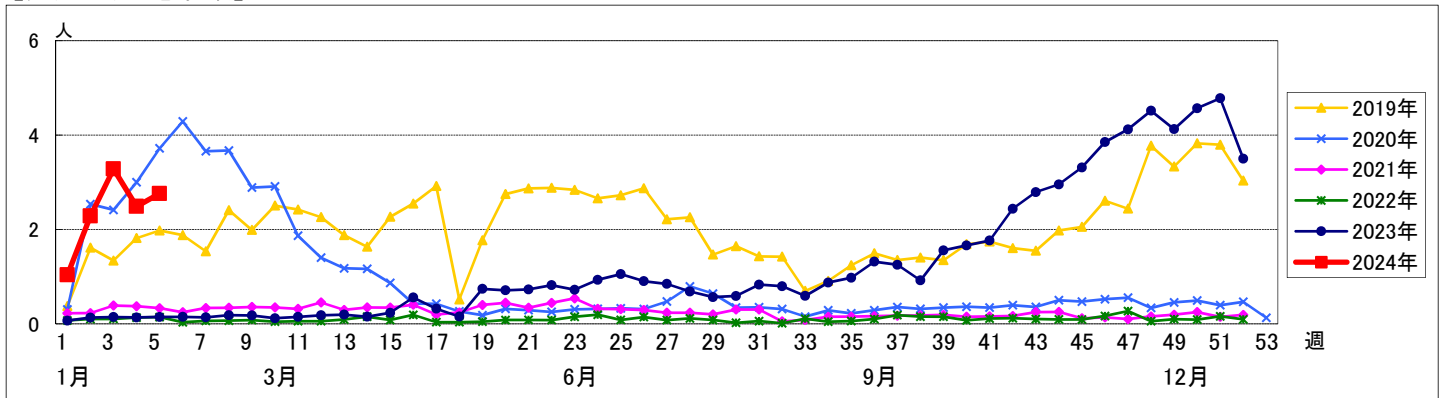


週数		合計	~5ヶ月	~11ヶ月	年齢												
					1歳	2歳	3歳	4歳	5歳	6歳	7歳	8歳	9歳	10~14歳	15~19歳	20歳以上	
第1週	罹患数	84			4	4	3	3	7	6	12	9	10	22		4	
	定点当り	1.04			0.05	0.05	0.04	0.04	0.09	0.07	0.15	0.11	0.12	0.27		0.05	
第2週	罹患数	199		1	3	5	11	15	25	19	24	22	19	42	5	8	
	定点当り	2.29		0.01	0.03	0.06	0.13	0.17	0.29	0.22	0.28	0.25	0.22	0.48	0.06	0.09	
第3週	罹患数	279		1	3	8	22	26	31	44	34	21	23	58	2	6	
	定点当り	3.28		0.01	0.04	0.09	0.26	0.31	0.36	0.52	0.40	0.25	0.27	0.68	0.02	0.07	
第4週	罹患数	219			5	7	10	19	23	32	33	20	21	39	6	4	
	定点当り	2.49			0.06	0.08	0.11	0.22	0.26	0.36	0.38	0.23	0.24	0.44	0.07	0.05	
第5週	罹患数	232		2	2	2	17	24	26	32	24	19	28	49	1	6	
	定点当り	2.76		0.02	0.02	0.02	0.20	0.29	0.31	0.38	0.29	0.23	0.33	0.58	0.01	0.07	

## 【年齢層別5週分集計】



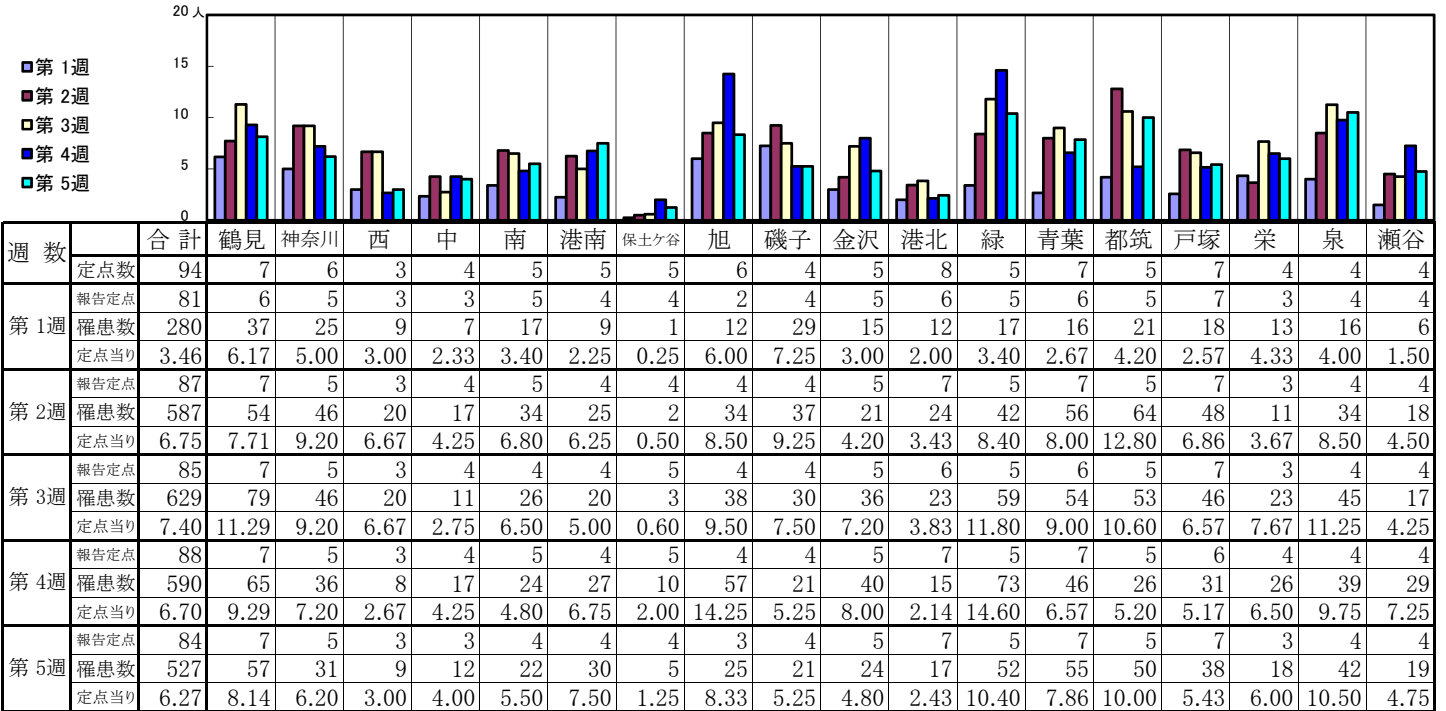
## 【定点当りの患者数】



# << 感染性胃腸炎 >>

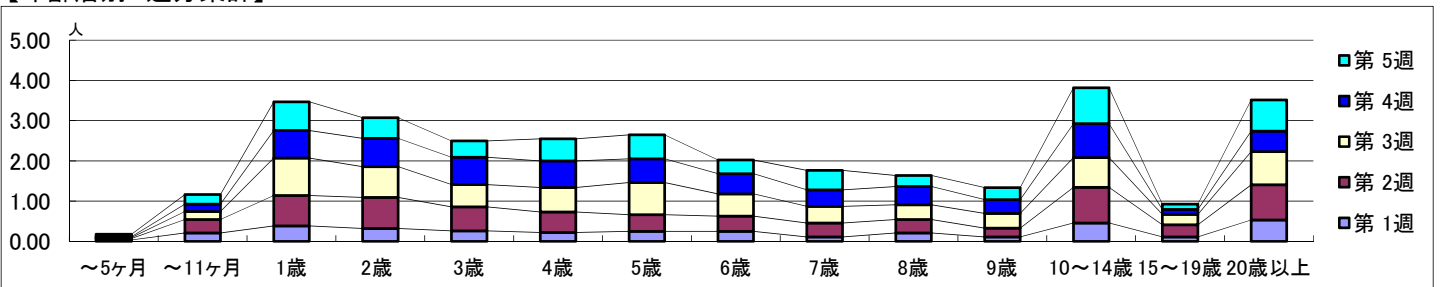
2024年1月1日 ~ 2月4日  
[2024年 第1週 ~ 第5週]

## 【区別・週別報告定点当り】

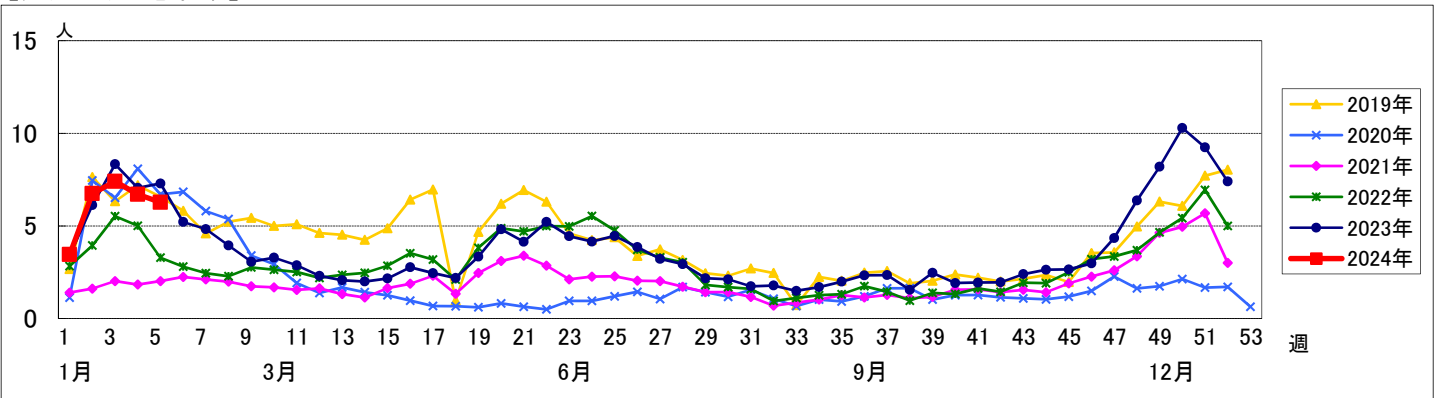


週数		年齢層別														
		合計	~5ヶ月	~11ヶ月	1歳	2歳	3歳	4歳	5歳	6歳	7歳	8歳	9歳	10~14歳	15~19歳	20歳以上
第1週	罹患数	280	3	17	31	26	21	18	20	20	9	17	9	37	9	43
	定点当り	3.46	0.04	0.21	0.38	0.32	0.26	0.22	0.25	0.25	0.11	0.21	0.11	0.46	0.11	0.53
第2週	罹患数	587	3	29	66	67	52	44	36	33	30	29	19	77	26	76
	定点当り	6.75	0.03	0.33	0.76	0.77	0.60	0.51	0.41	0.38	0.34	0.33	0.22	0.89	0.30	0.87
第3週	罹患数	629	2	17	79	65	47	52	68	47	35	31	31	63	22	70
	定点当り	7.40	0.02	0.20	0.93	0.76	0.55	0.61	0.80	0.55	0.41	0.36	0.36	0.74	0.26	0.82
第4週	罹患数	590	2	16	60	62	60	58	52	44	36	40	30	74	11	45
	定点当り	6.70	0.02	0.18	0.68	0.70	0.68	0.66	0.59	0.50	0.41	0.45	0.34	0.84	0.13	0.51
第5週	罹患数	527	5	20	60	43	34	46	50	29	41	23	25	75	11	65
	定点当り	6.27	0.06	0.24	0.71	0.51	0.40	0.55	0.60	0.35	0.49	0.27	0.30	0.89	0.13	0.77

## 【年齢層別5週分集計】



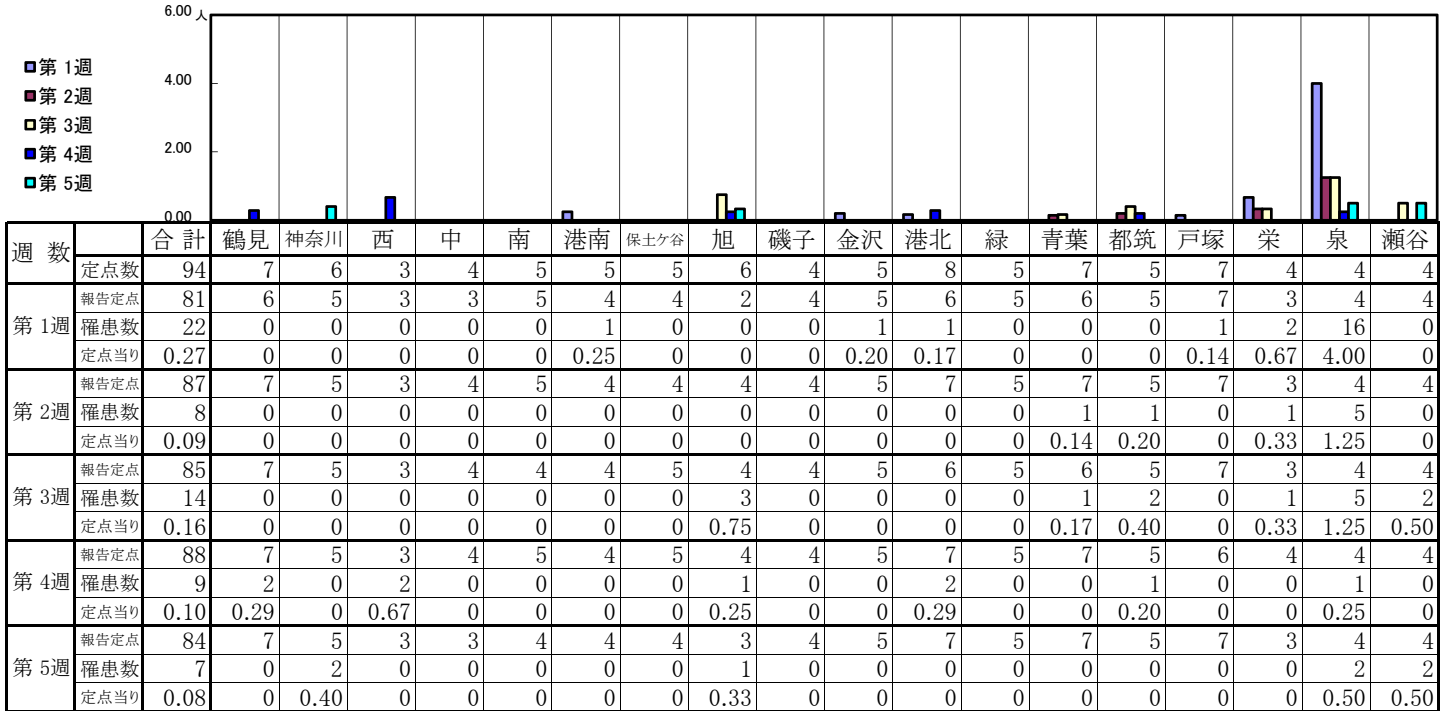
## 【定点当りの患者数】



# << 水痘 >>

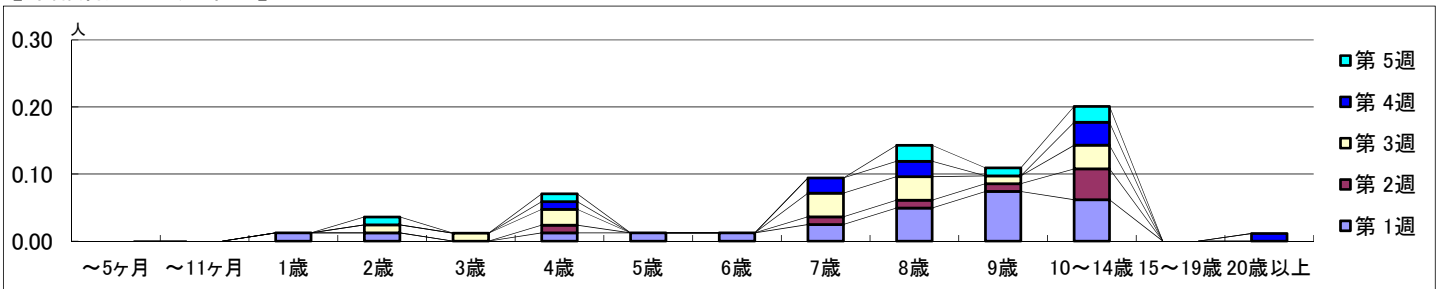
2024年1月1日 ~ 2月4日  
[2024年 第1週 ~ 第5週]

## 【区別・週別報告定点当り】

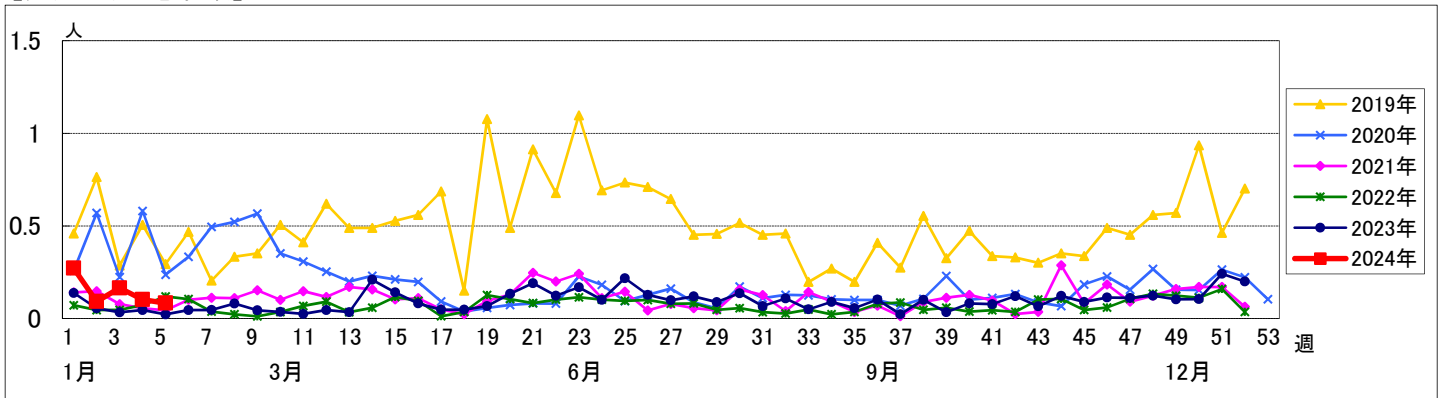


週数		合計	~5ヶ月	~11ヶ月	1歳	2歳	3歳	4歳	5歳	6歳	7歳	8歳	9歳	10~14歳	15~19歳	20歳以上
第1週	罹患数	22			1	1		1	1	1	2	4	6	5		
	定点当り	0.27			0.01	0.01		0.01	0.01	0.01	0.02	0.05	0.07	0.06		
第2週	罹患数	8						1			1	1	1	4		
	定点当り	0.09						0.01			0.01	0.01	0.01	0.05		
第3週	罹患数	14				1	1	2			3	3	1	3		
	定点当り	0.16				0.01	0.01	0.02			0.04	0.04	0.01	0.04		
第4週	罹患数	9						1			2	2		3		1
	定点当り	0.10						0.01			0.02	0.02		0.03		0.01
第5週	罹患数	7				1		1				2	1	2		
	定点当り	0.08				0.01		0.01				0.02	0.01	0.02		

## 【年齢層別5週分集計】



## 【定点当りの患者数】

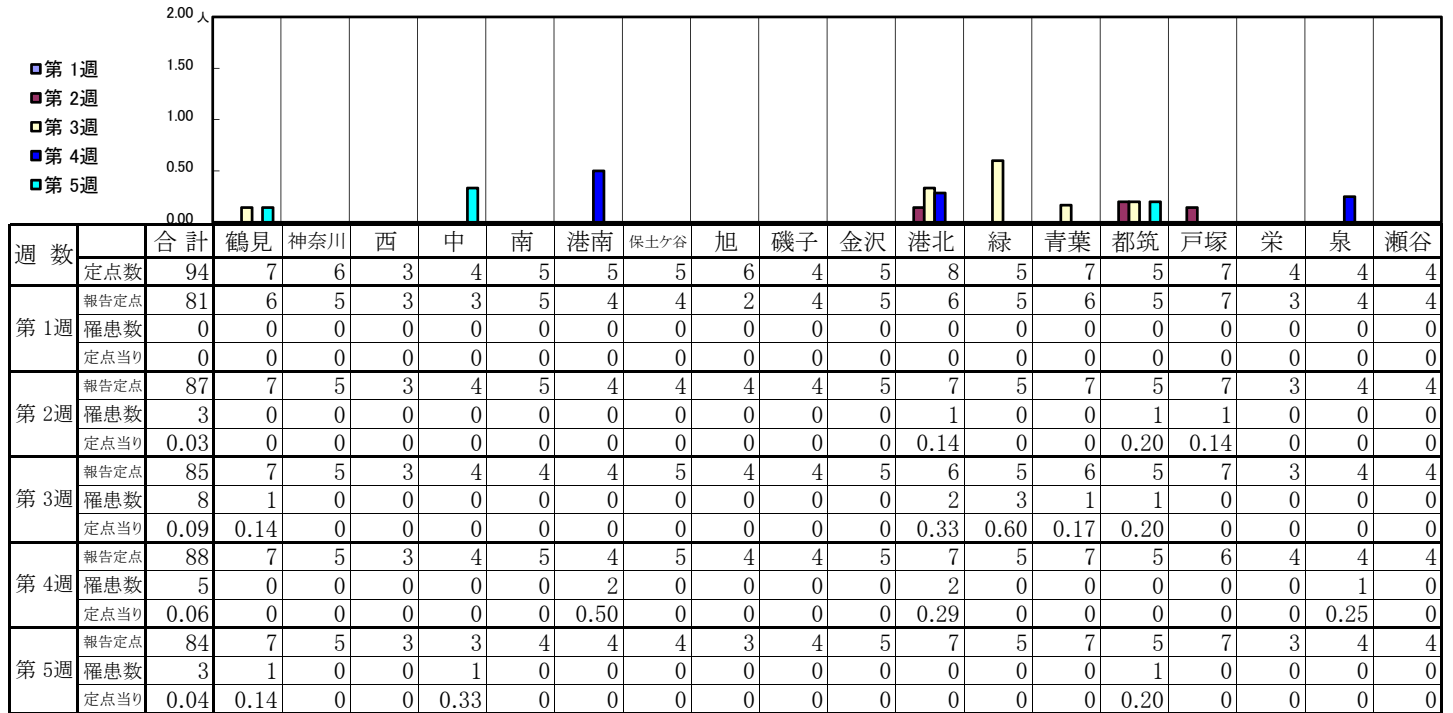




# << 手足口病 >>

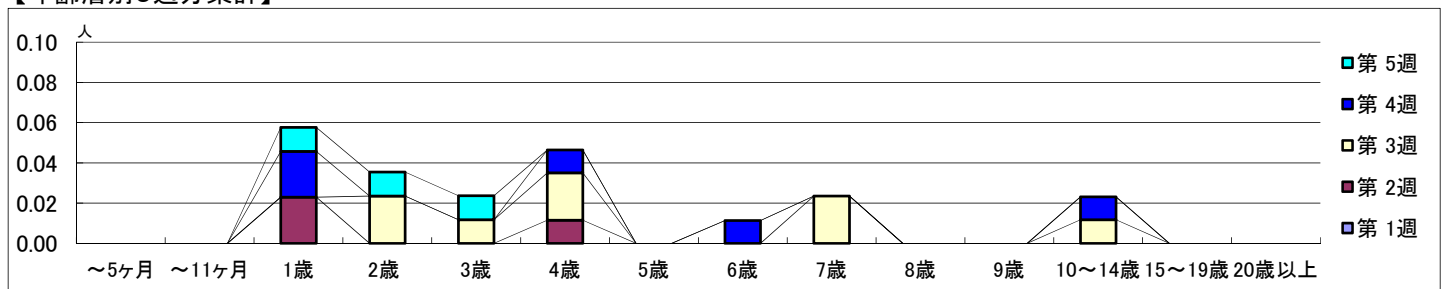
2024年1月1日 ~ 2月4日  
[2024年 第1週 ~ 第5週]

## 【区別・週別報告定点当り】

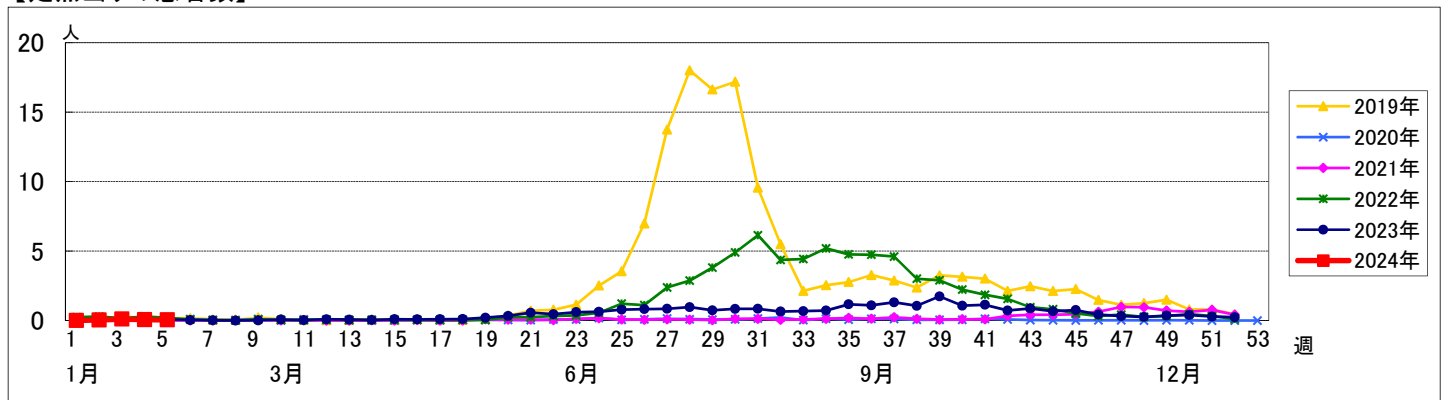


週数		合計	~5ヶ月	~11ヶ月	1歳	2歳	3歳	4歳	5歳	6歳	7歳	8歳	9歳	10~14歳	15~19歳	20歳以上
第1週	罹患数	0														
	定点当り	0														
第2週	罹患数	3			2			1								
	定点当り	0.03			0.02			0.01								
第3週	罹患数	8			2	1	2			2			1			
	定点当り	0.09			0.02	0.01	0.02			0.02			0.01			
第4週	罹患数	5			2			1		1			1			
	定点当り	0.06			0.02			0.01		0.01			0.01			
第5週	罹患数	3			1	1	1									
	定点当り	0.04			0.01	0.01	0.01									

## 【年齢層別5週分集計】



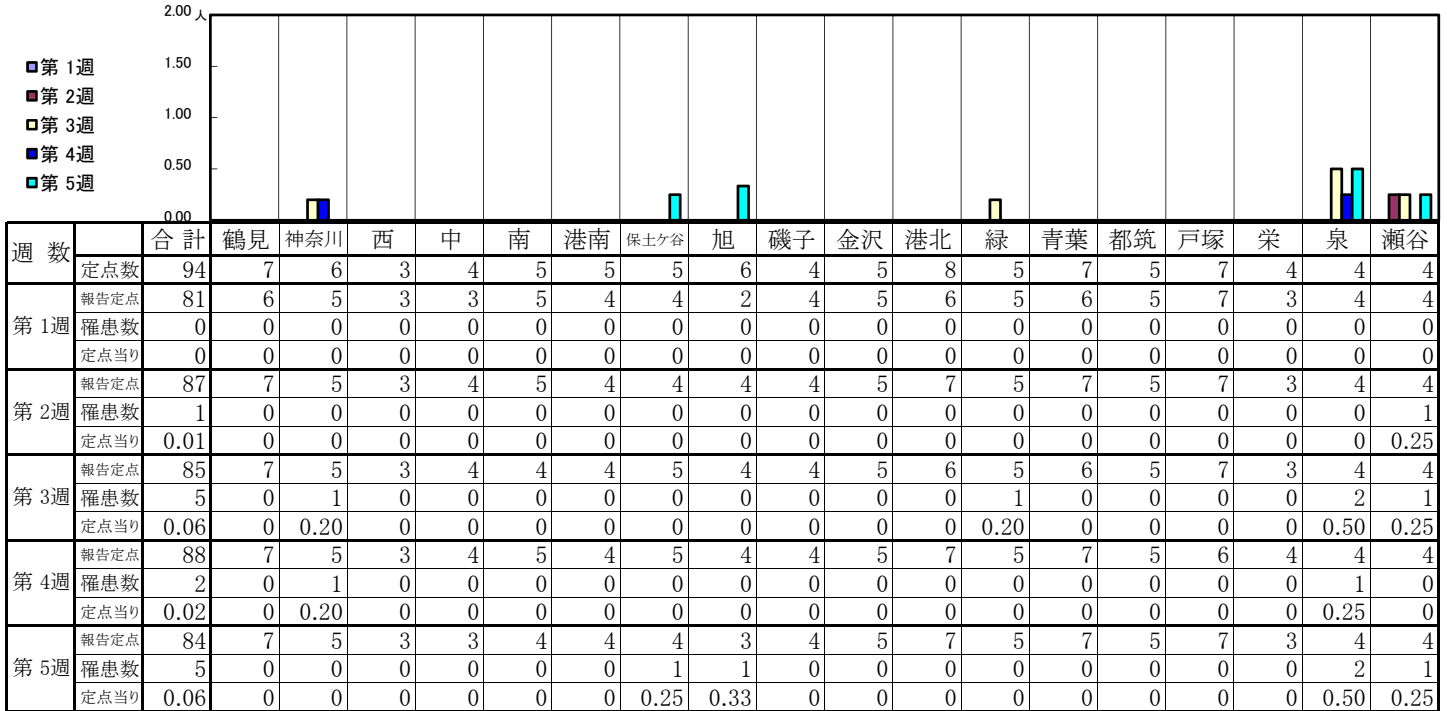
## 【定点当りの患者数】



<< 伝染性紅斑 >>

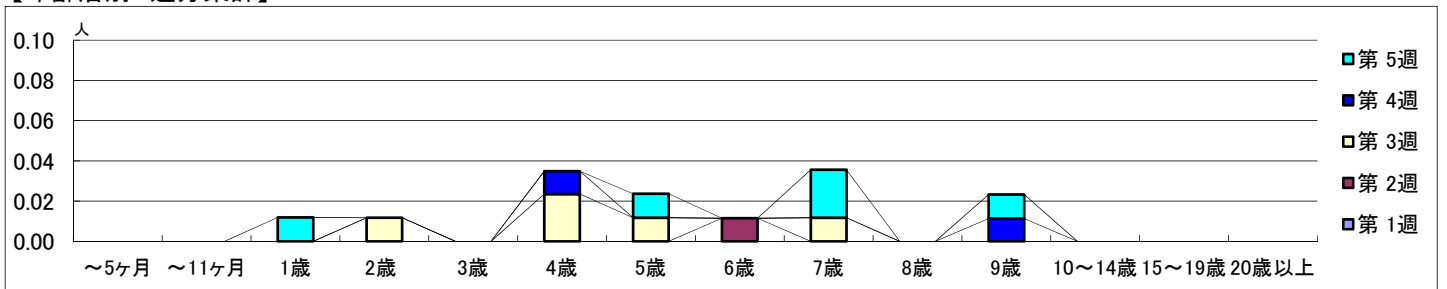
2024年1月1日 ~ 2月4日  
[2024年 第1週 ~ 第5週]

【区別・週別報告定点当り】

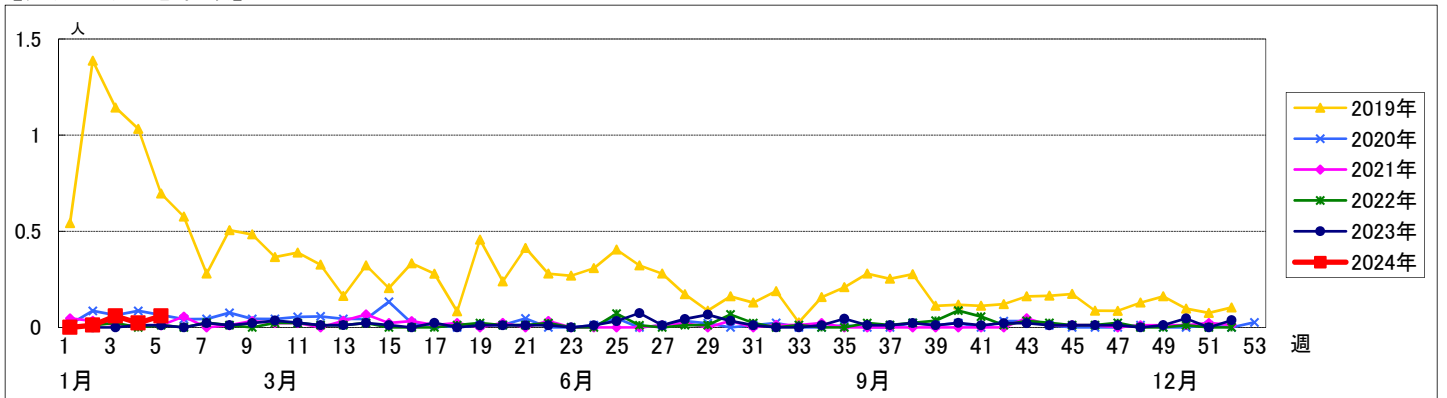


週数		合計	~5ヶ月	~11ヶ月	1歳	2歳	3歳	4歳	5歳	6歳	7歳	8歳	9歳	10~14歳	15~19歳	20歳以上
第1週	罹患数	0														
	定点当り	0														
第2週	罹患数	1								1						
	定点当り	0.01								0.01						
第3週	罹患数	5				1		2	1		1					
	定点当り	0.06				0.01		0.02	0.01		0.01					
第4週	罹患数	2						1					1			
	定点当り	0.02						0.01					0.01			
第5週	罹患数	5			1				1		2		1			
	定点当り	0.06			0.01				0.01		0.02		0.01			

【年齢層別5週分集計】



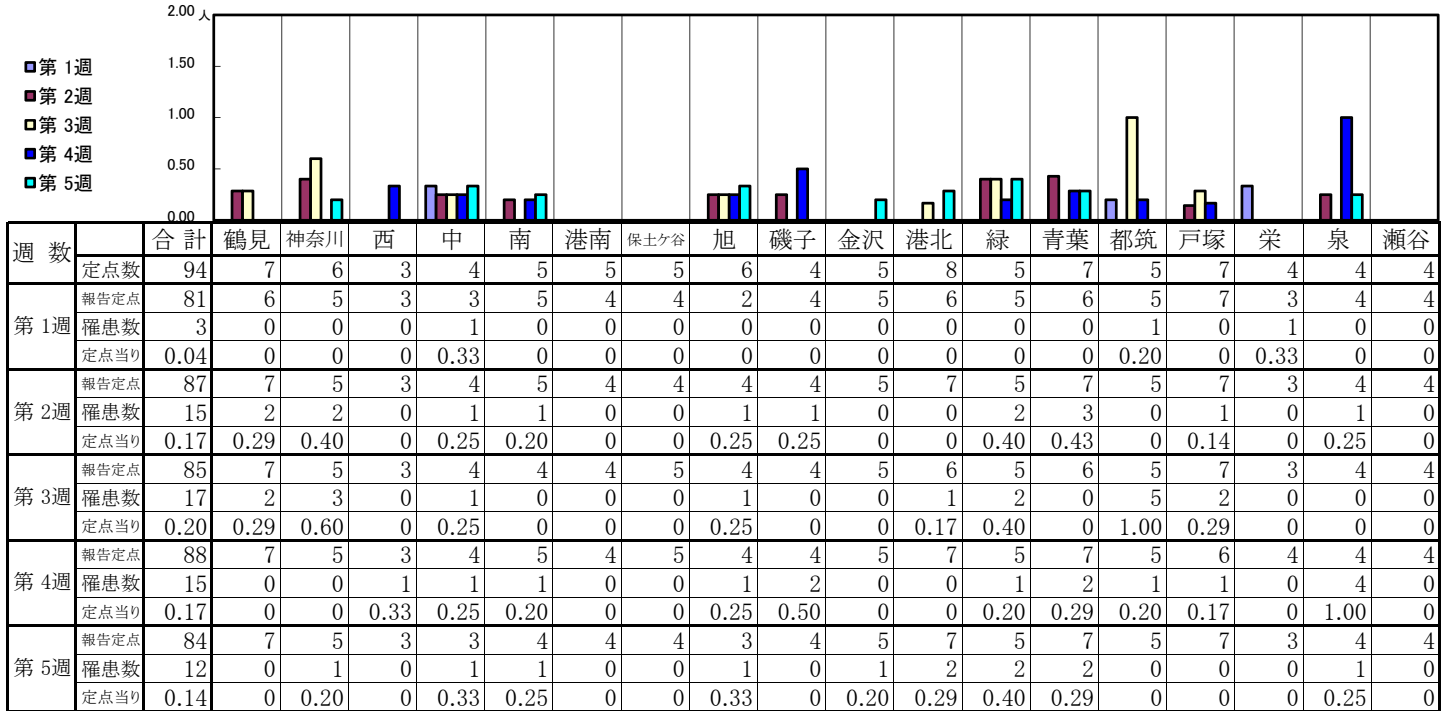
【定点当りの患者数】



<< 突発性発しん >>

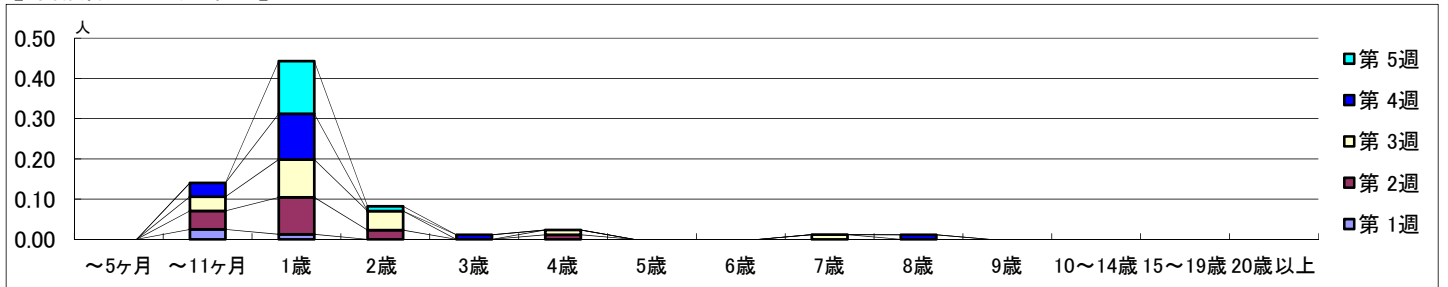
2024年1月1日 ~ 2月4日  
[2024年 第1週 ~ 第5週]

【区別・週別報告定点当り】

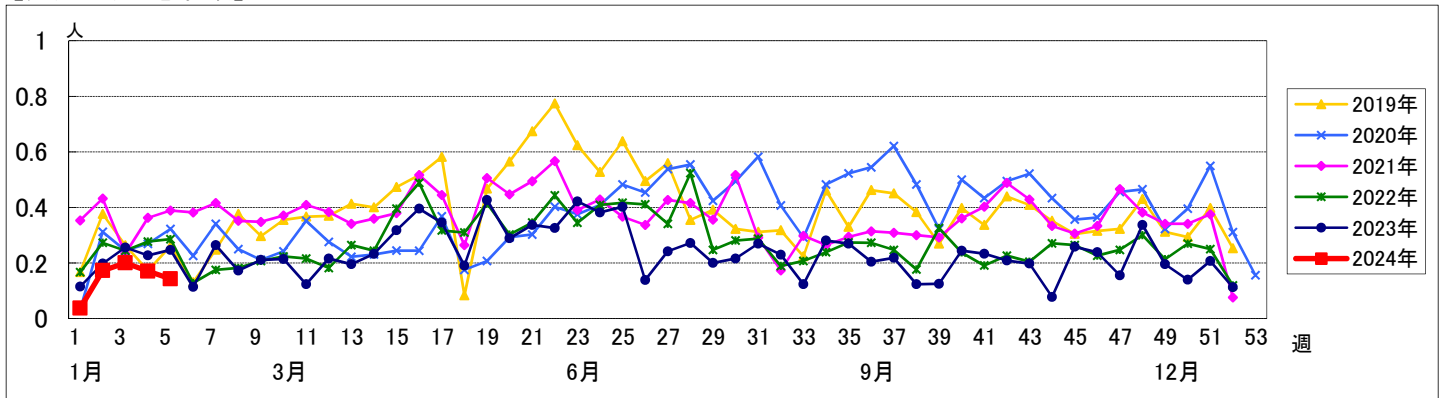


週数		合計	~5ヶ月	~11ヶ月	1歳	2歳	3歳	4歳	5歳	6歳	7歳	8歳	9歳	10~14歳	15~19歳	20歳以上
第1週	罹患数	3		2	1											
	定点当り	0.04		0.02	0.01											
第2週	罹患数	15		4	8	2		1								
	定点当り	0.17		0.05	0.09	0.02		0.01								
第3週	罹患数	17		3	8	4		1			1					
	定点当り	0.20		0.04	0.09	0.05		0.01			0.01					
第4週	罹患数	15		3	10		1					1				
	定点当り	0.17		0.03	0.11		0.01					0.01				
第5週	罹患数	12			11	1										
	定点当り	0.14			0.13	0.01										

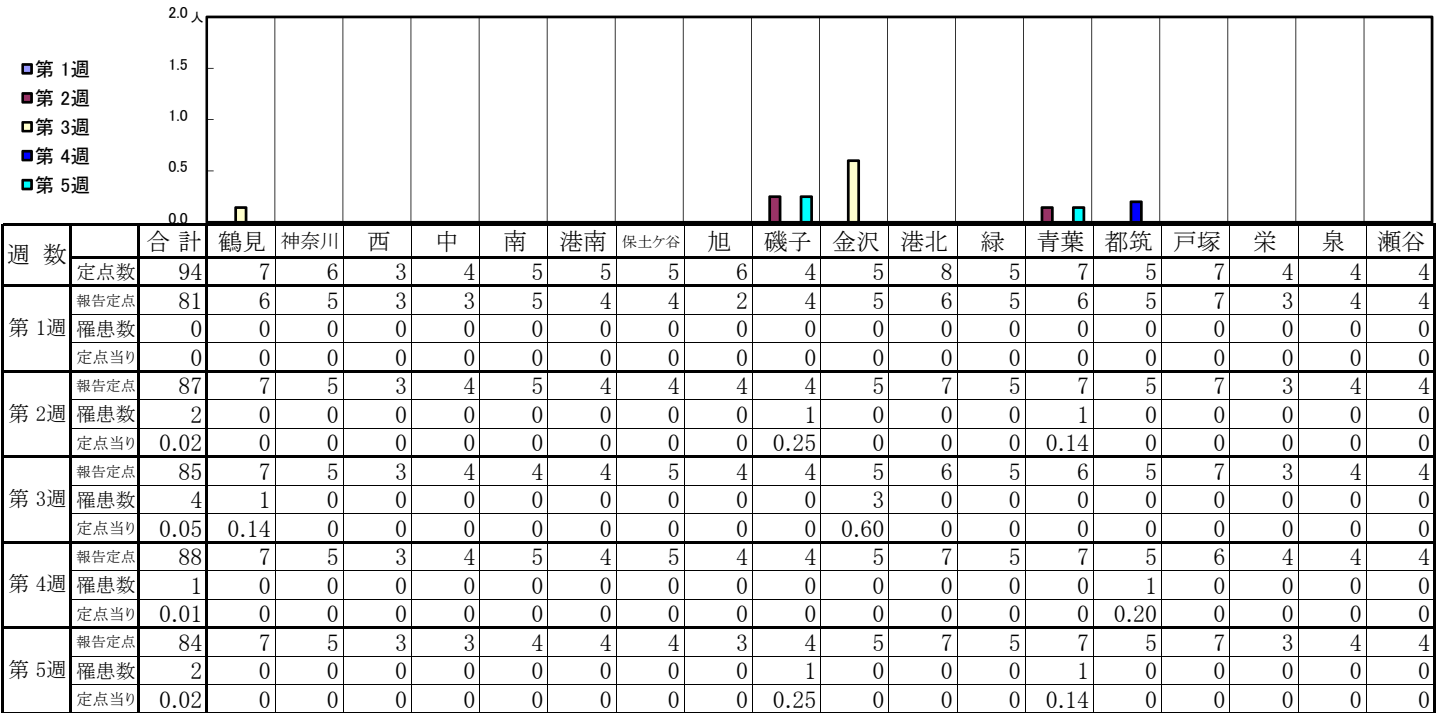
【年齢層別5週分集計】



【定点当りの患者数】

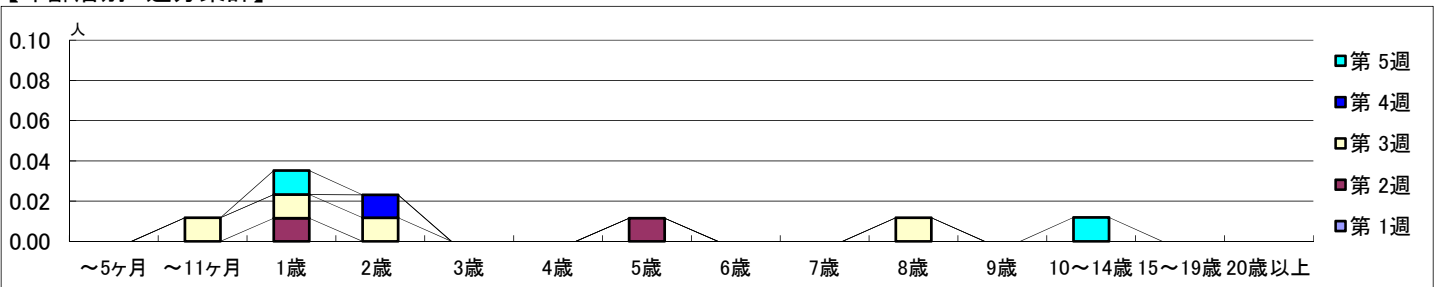


【区別・週別報告定点当り】

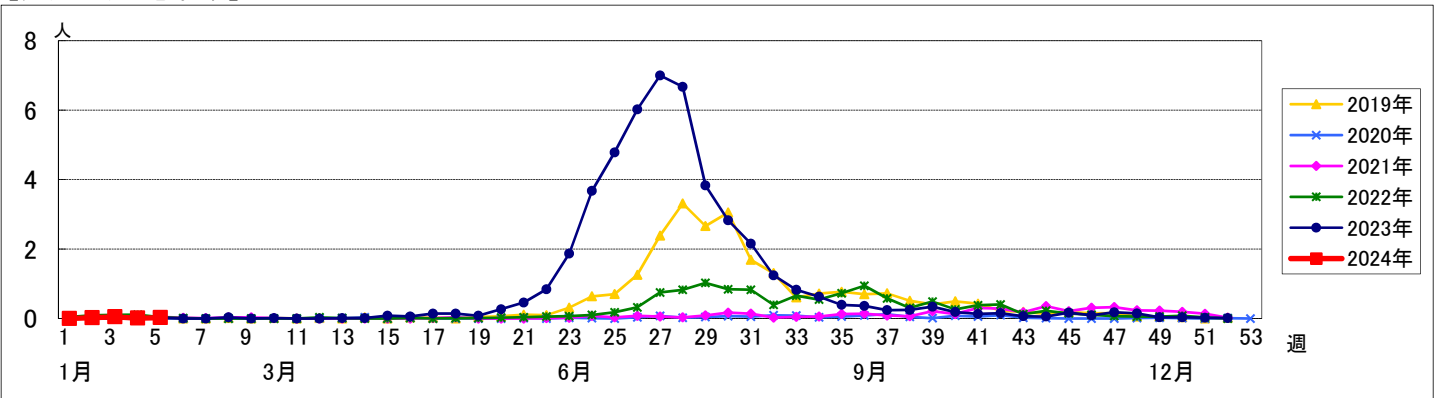


週数		合計	~5ヶ月	~11ヶ月	1歳	2歳	3歳	4歳	5歳	6歳	7歳	8歳	9歳	10~14歳	15~19歳	20歳以上
第1週	罹患数	0														
	定点当り	0														
第2週	罹患数	2			1				1							
	定点当り	0.02			0.01				0.01							
第3週	罹患数	4		1	1	1						1				
	定点当り	0.05		0.01	0.01	0.01						0.01				
第4週	罹患数	1				1										
	定点当り	0.01				0.01										
第5週	罹患数	2			1									1		
	定点当り	0.02			0.01									0.01		

【年齢層別5週分集計】



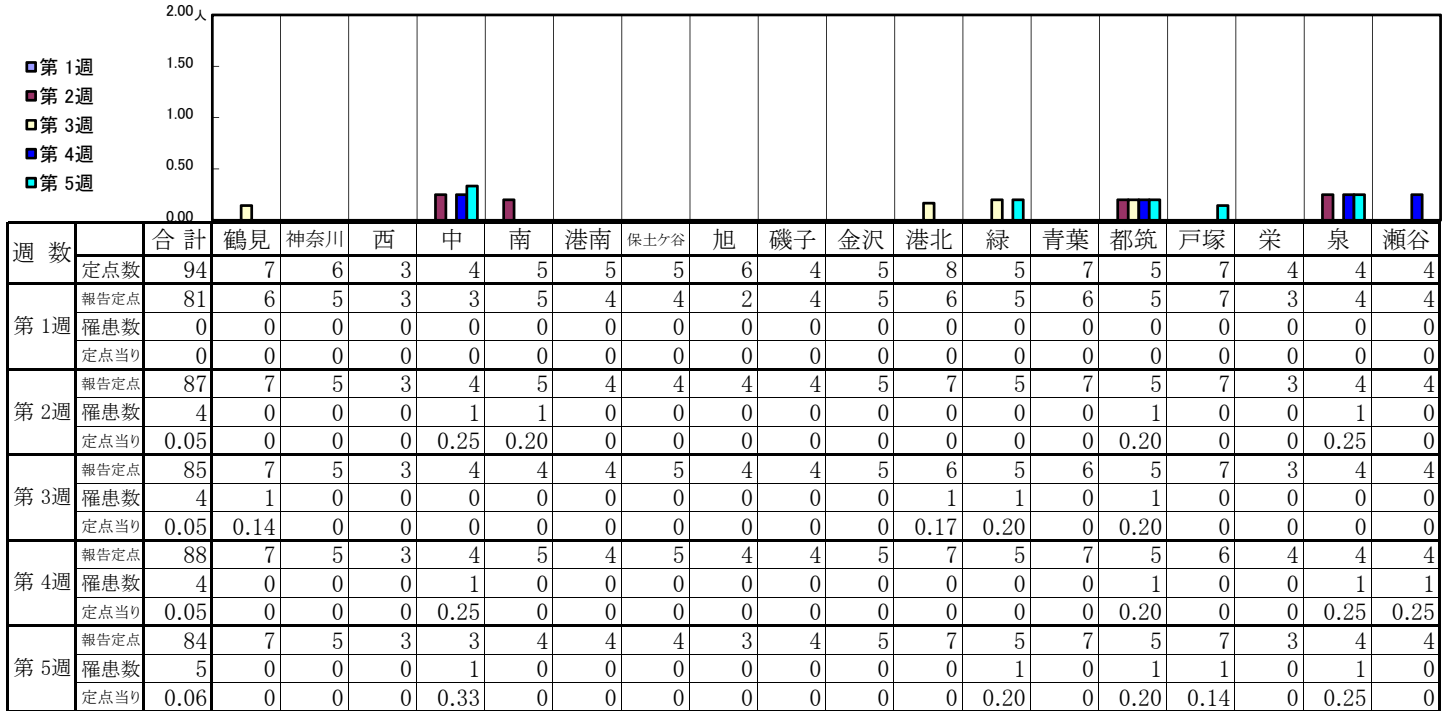
【定点当りの患者数】



# << 流行性耳下腺炎 >>

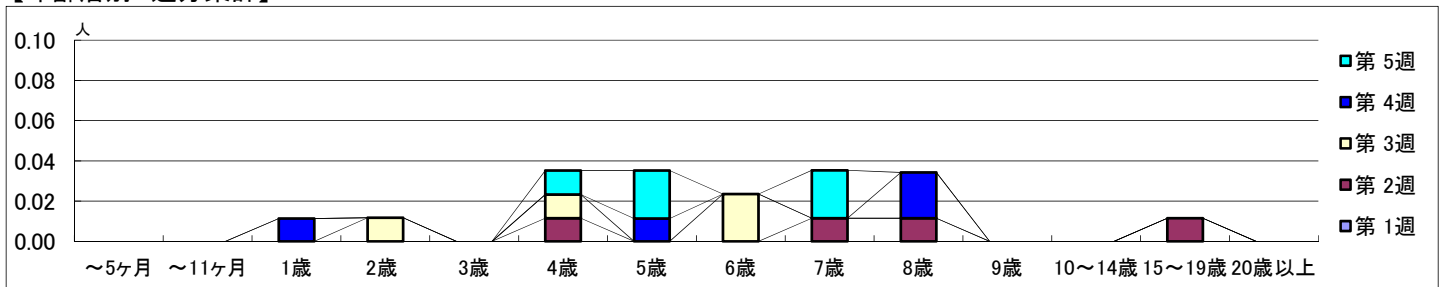
2024年1月1日 ~ 2月4日  
[2024年 第1週 ~ 第5週]

## 【区別・週別報告定点当り】

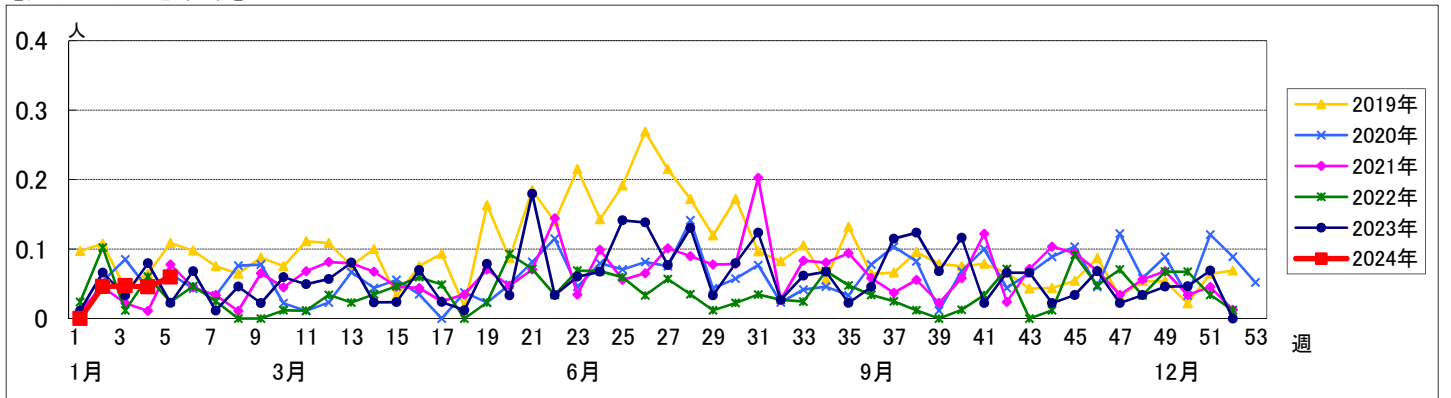


週数	合計	~5ヶ月	~11ヶ月	1歳	2歳	3歳	4歳	5歳	6歳	7歳	8歳	9歳	10~14歳	15~19歳	20歳以上
第1週	0														
第2週	0.05						0.01			0.01	0.01			0.01	
第3週	0.05				0.01		0.01		0.02						
第4週	0.05			0.01				0.01			0.02				
第5週	0.06						0.01	0.02		0.02					

## 【年齢層別5週分集計】



## 【定点当りの患者数】



# << 急性出血性結膜炎 >>

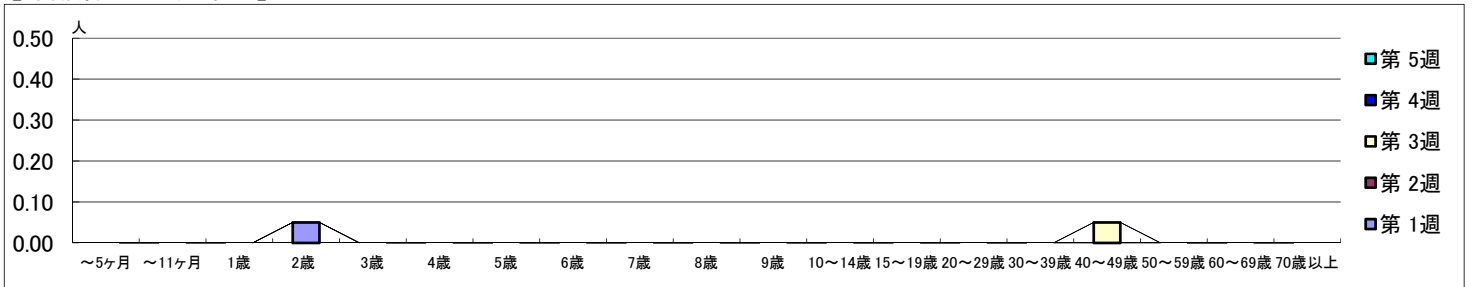
2024年1月1日 ~ 2月4日  
[2024年 第1週 ~ 第5週]

## 【区別・週別報告定点当り】

週数		区別																		
		合計	鶴見	神奈川	西	中	南	港南	保土ヶ谷	旭	磯子	金沢	港北	緑	青葉	都筑	戸塚	栄	泉	瀬谷
第1週	定点数	22	2	1	1	1	1	1	1	1	1	2	1	2	1	2	1	1	1	1
	報告定点	20	2	1	1	1	1	1	1	1	1	0	2	1	2	1	1	1	1	1
	罹患数	1	0	0	0	0	0	0	0	0	0	0	0	0	0	0	0	0	0	1
	定点当り	0.05	0	0	0	0	0	0	0	0	0	0	0	0	0	0	0	0	0	1.00
第2週	報告定点	20	2	1	1	1	1	1	1	1	1	0	1	1	2	1	2	1	1	1
	罹患数	0	0	0	0	0	0	0	0	0	0	0	0	0	0	0	0	0	0	0
	定点当り	0	0	0	0	0	0	0	0	0	0	0	0	0	0	0	0	0	0	0
	報告定点	20	1	1	1	1	1	1	1	1	1	0	2	1	2	1	2	1	1	1
第3週	罹患数	1	0	0	0	0	0	0	0	0	0	0	0	0	0	0	0	0	0	1
	定点当り	0.05	0	0	0	0	0	0	0	0	0	0	0	0	0	0	0	0	0	1.00
	報告定点	21	2	1	1	1	1	1	1	1	1	0	2	1	2	1	2	1	1	1
	罹患数	0	0	0	0	0	0	0	0	0	0	0	0	0	0	0	0	0	0	0
第4週	定点当り	0	0	0	0	0	0	0	0	0	0	0	0	0	0	0	0	0	0	0
	報告定点	22	2	1	1	1	1	1	1	1	1	2	1	2	1	2	1	1	1	1
	罹患数	0	0	0	0	0	0	0	0	0	0	0	0	0	0	0	0	0	0	0
	定点当り	0	0	0	0	0	0	0	0	0	0	0	0	0	0	0	0	0	0	0
第5週	報告定点	22	2	1	1	1	1	1	1	1	1	2	1	2	1	2	1	1	1	1
	罹患数	0	0	0	0	0	0	0	0	0	0	0	0	0	0	0	0	0	0	0
	定点当り	0	0	0	0	0	0	0	0	0	0	0	0	0	0	0	0	0	0	0
	報告定点	22	2	1	1	1	1	1	1	1	1	2	1	2	1	2	1	1	1	1

週数		合計	~5ヶ月	~11ヶ月	1歳	2歳	3歳	4歳	5歳	6歳	7歳	8歳	9歳	10~14歳	15~19歳	20~29歳	30~39歳	40~49歳	50~59歳	60~69歳	70歳以上	
			第1週	罹患数	1				1													
	定点当り	0.05				0.05																
第2週	罹患数	0																				
	定点当り	0																				
第3週	罹患数	1																	1			
	定点当り	0.05																	0.05			
第4週	罹患数	0																				
	定点当り	0																				
第5週	罹患数	0																				
	定点当り	0																				

## 【年齢層別5週分集計】



## 【定点当りの患者数】

