

疾病別 警報・注意報 発生状況

2024年 第12週

	インフルエンザ	新型コロナウイルス感染症	RSウイルス感染症	咽頭結膜熱	A群溶血性レンサ球菌咽頭炎	感染性胃腸炎	水痘	手足口病	伝染性紅斑	突発性発しん	ヘルパンギーナ	流行性耳下腺炎	急性出血性結膜炎	流行性角結膜炎
警報レベル	30			3	8	20	2	5	2		6	6	1	8
終息基準値	10			1	4	12	1	2	1		2	2	0.1	4
注意報レベル	10						1					3		
横浜市	11.45	3.20	0.55	0.23	2.31	2.24	0.11	0.02	0.05	0.22	-	0.01	0.10	1.00
鶴見	8.18	3.55	1.00	-	1.43	4.29	-	-	-	-	-	-	-	-
神奈川	8.50	3.60	-	-	2.83	2.33	0.17	-	-	0.17	-	-	-	-
西	8.00	1.00	-	-	-	4.33	0.33	-	-	0.33	-	-	-	-
中	2.71	1.71	-	-	1.75	2.50	-	-	-	-	-	-	-	-
南	17.25	3.50	-	0.40	2.80	2.00	-	0.20	-	0.20	-	-	-	-
港南	12.43	2.29	1.00	-	2.25	4.00	-	-	-	0.25	-	-	-	-
保土ヶ谷	10.38	4.63	-	0.40	3.00	0.20	-	-	-	-	-	-	-	4.00
旭	20.10	3.60	0.67	0.50	3.00	2.17	0.17	0.17	0.17	0.50	-	-	-	1.00
磯子	4.57	1.14	3.00	0.50	4.00	1.50	-	-	-	0.25	-	-	-	1.00
金沢	8.50	2.38	1.20	0.60	2.00	0.60	-	-	-	-	-	-	-	-
港北	8.18	2.82	0.71	0.71	2.00	1.43	0.29	-	-	-	-	-	-	-
緑	13.00	3.14	1.00	0.20	8.00	4.00	0.20	-	-	0.60	-	-	-	-
青葉	10.30	3.50	0.17	-	0.50	2.00	-	-	0.17	-	-	0.17	1.00	3.00
都筑	22.14	7.43	-	-	2.75	2.25	0.25	-	0.25	0.25	-	-	-	7.00
戸塚	11.50	4.00	0.17	0.17	1.33	2.83	0.33	-	-	0.33	-	-	-	0.50
栄	8.00	1.40	-	-	-	1.33	-	-	-	-	-	-	-	-
泉	20.29	3.71	0.50	0.25	2.50	0.75	0.25	-	0.25	0.75	-	-	-	-
瀬谷	11.57	2.14	0.25	-	0.25	1.50	-	-	-	0.50	-	-	-	1.00

(-: 定点当たり0.00) (…: 未報告)

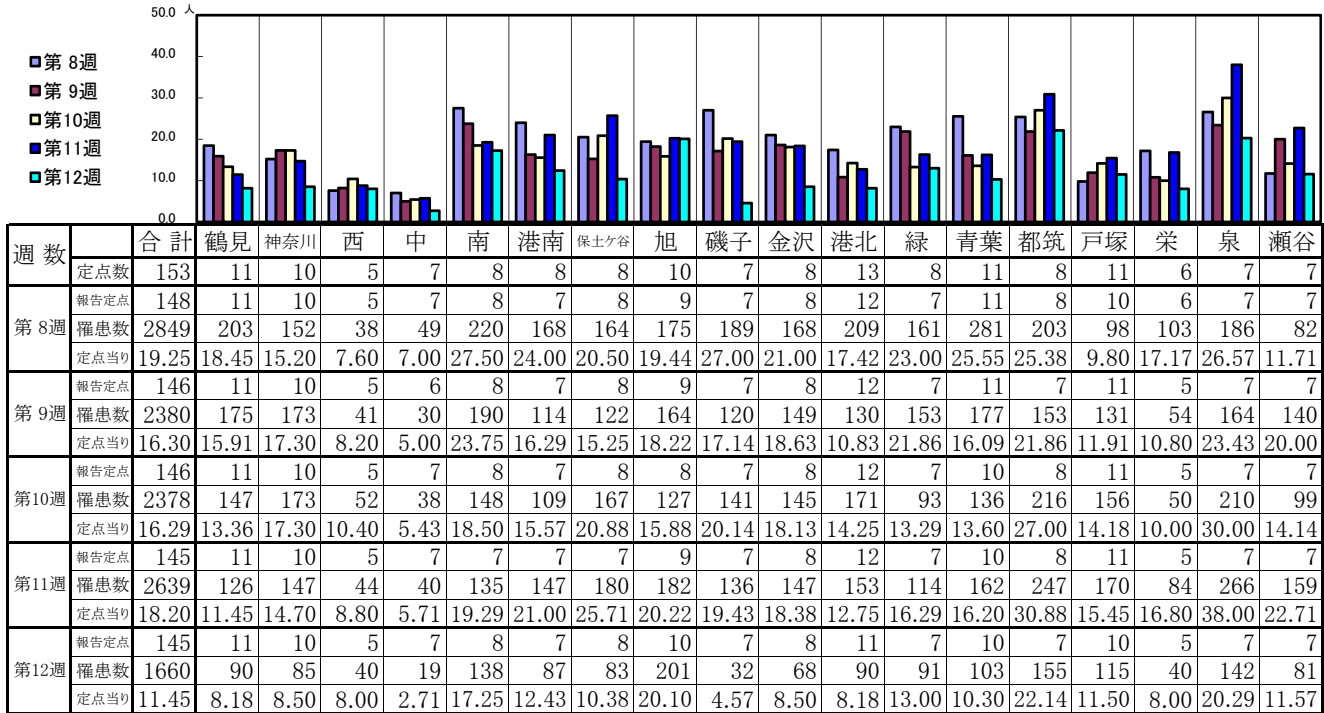
- ◎ 報告定点当たりの値が警報レベル もしくは警報レベル継続中です
- 報告定点当たりの値が注意報レベルに達しています

(この数字は集計時点のもので、翌週以降変動することもあります)

<< インフルエンザ >>

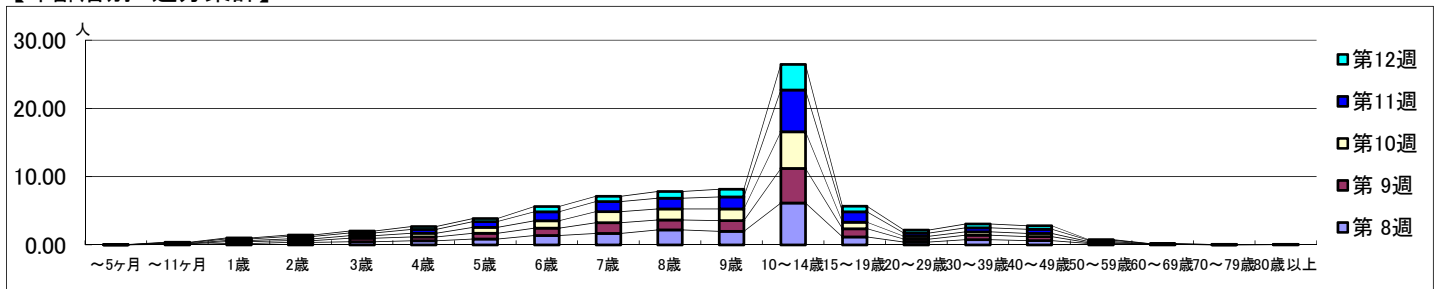
2024年2月19日 ~ 3月24日
[2024年 第8週 ~ 第12週]

【区別・週別報告定点当り】

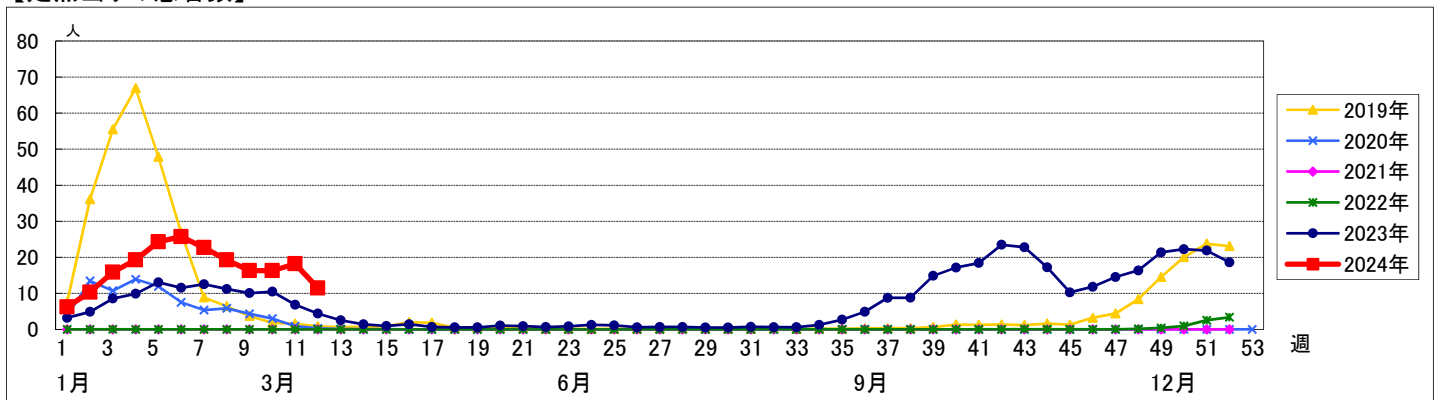


週数	合計	~5ヶ月	~11ヶ月	1歳	2歳	3歳	4歳	5歳	6歳	7歳	8歳	9歳	10~14歳	15~19歳	20~29歳	30~39歳	40~49歳	50~59歳	60~69歳	70~79歳	80歳以上
第8週	罹患数 2849	3	11	32	53	68	91	127	203	248	325	294	908	173	61	114	94	31	8		5
第8週	定点当り 19.25	0.02	0.07	0.22	0.36	0.46	0.61	0.86	1.37	1.68	2.20	1.99	6.14	1.17	0.41	0.77	0.64	0.21	0.05		0.03
第9週	罹患数 2380	1	11	40	39	76	80	125	159	229	211	230	739	174	61	96	83	17	5	2	2
第9週	定点当り 16.30	0.01	0.08	0.27	0.27	0.52	0.55	0.86	1.09	1.57	1.45	1.58	5.06	1.19	0.42	0.66	0.57	0.12	0.03	0.01	0.01
第10週	罹患数 2378	3	13	25	39	53	80	124	158	236	237	250	786	139	64	72	70	23	3	3	
第10週	定点当り 16.29	0.02	0.09	0.17	0.27	0.36	0.55	0.85	1.08	1.62	1.62	1.71	5.38	0.95	0.44	0.49	0.48	0.16	0.02	0.02	
第11週	罹患数 2639		11	32	49	61	80	124	190	216	230	256	887	222	66	86	89	28	7	3	2
第11週	定点当り 18.20		0.08	0.22	0.34	0.42	0.55	0.86	1.31	1.49	1.59	1.77	6.12	1.53	0.46	0.59	0.61	0.19	0.05	0.02	0.01
第12週	罹患数 1660	3	10	22	30	40	61	64	110	112	142	161	543	121	67	81	75	13	2	2	1
第12週	定点当り 11.45	0.02	0.07	0.15	0.21	0.28	0.42	0.44	0.76	0.77	0.98	1.11	3.74	0.83	0.46	0.56	0.52	0.09	0.01	0.01	0.01

【年齢層別5週分集計】



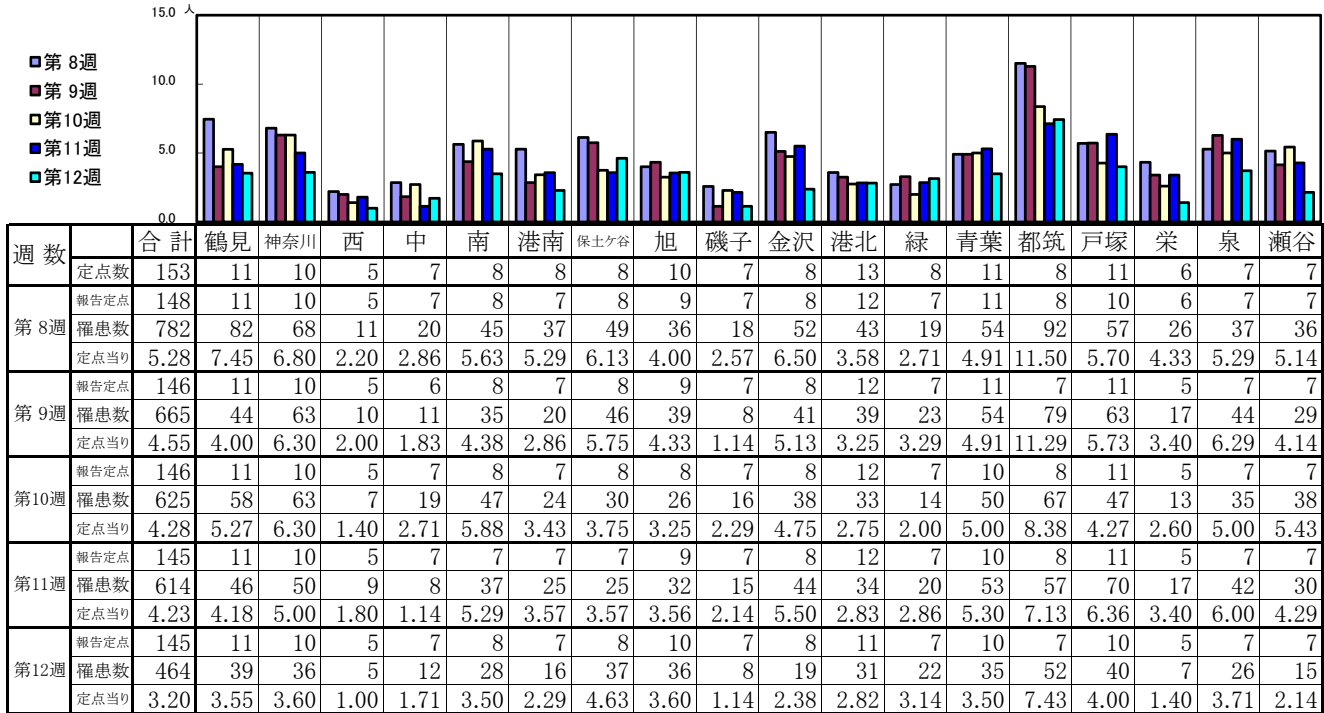
【定点当りの患者数】



<< 新型コロナウイルス感染症(COVID-19) >>

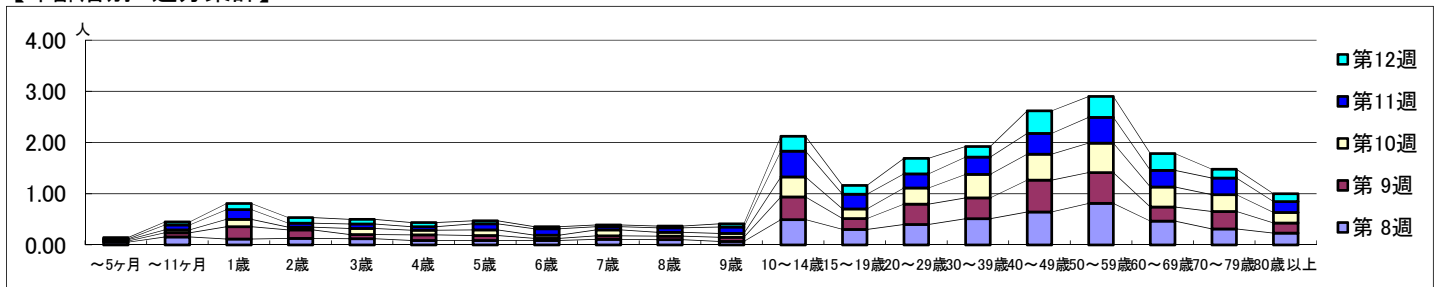
2024年2月19日 ~ 3月24日
[2024年 第8週 ~ 第12週]

【区別・週別報告定点当り】

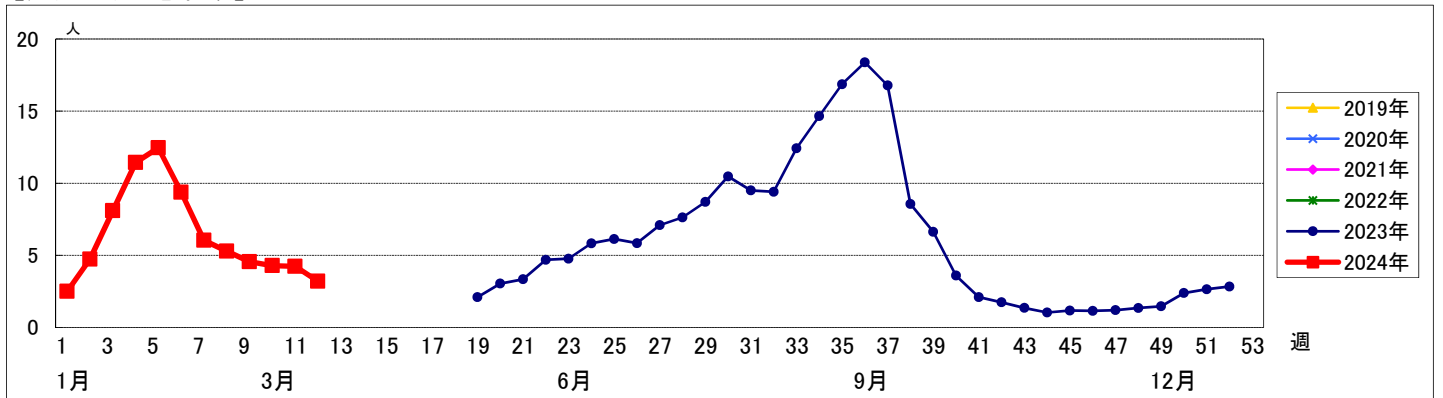


週数		合計	~5ヶ月	~11ヶ月	1歳	2歳	3歳	4歳	5歳	6歳	7歳	8歳	9歳	10~14歳	15~19歳	20~29歳	30~39歳	40~49歳	50~59歳	60~69歳	70~79歳	80歳以上
第8週	罹患数	782	8	23	17	19	18	13	13	13	16	15	10	73	45	59	76	95	120	69	46	34
	定点当り	5.28	0.05	0.16	0.11	0.13	0.12	0.09	0.09	0.09	0.11	0.10	0.07	0.49	0.30	0.40	0.51	0.64	0.81	0.47	0.31	0.23
第9週	罹患数	665	3	12	35	24	12	16	14	6	10	10	12	65	31	58	59	91	88	40	50	29
	定点当り	4.55	0.02	0.08	0.24	0.16	0.08	0.11	0.10	0.04	0.07	0.07	0.08	0.45	0.21	0.40	0.40	0.62	0.60	0.27	0.34	0.20
第10週	罹患数	625	4	8	21	8	17	13	16	9	17	11	11	57	27	46	67	74	84	57	48	30
	定点当り	4.28	0.03	0.05	0.14	0.05	0.12	0.09	0.11	0.06	0.12	0.08	0.08	0.39	0.18	0.32	0.46	0.51	0.58	0.39	0.33	0.21
第11週	罹患数	614	2	14	28	11	13	10	17	18	9	13	18	73	42	40	49	59	73	47	47	31
	定点当り	4.23	0.01	0.10	0.19	0.08	0.09	0.07	0.12	0.12	0.06	0.09	0.12	0.50	0.29	0.28	0.34	0.41	0.50	0.32	0.32	0.21
第12週	罹患数	464	4	9	17	16	13	12	9	6	5	5	9	42	25	44	30	64	59	48	25	22
	定点当り	3.20	0.03	0.06	0.12	0.11	0.09	0.08	0.06	0.04	0.03	0.03	0.06	0.29	0.17	0.30	0.21	0.44	0.41	0.33	0.17	0.15

【年齢層別5週分集計】



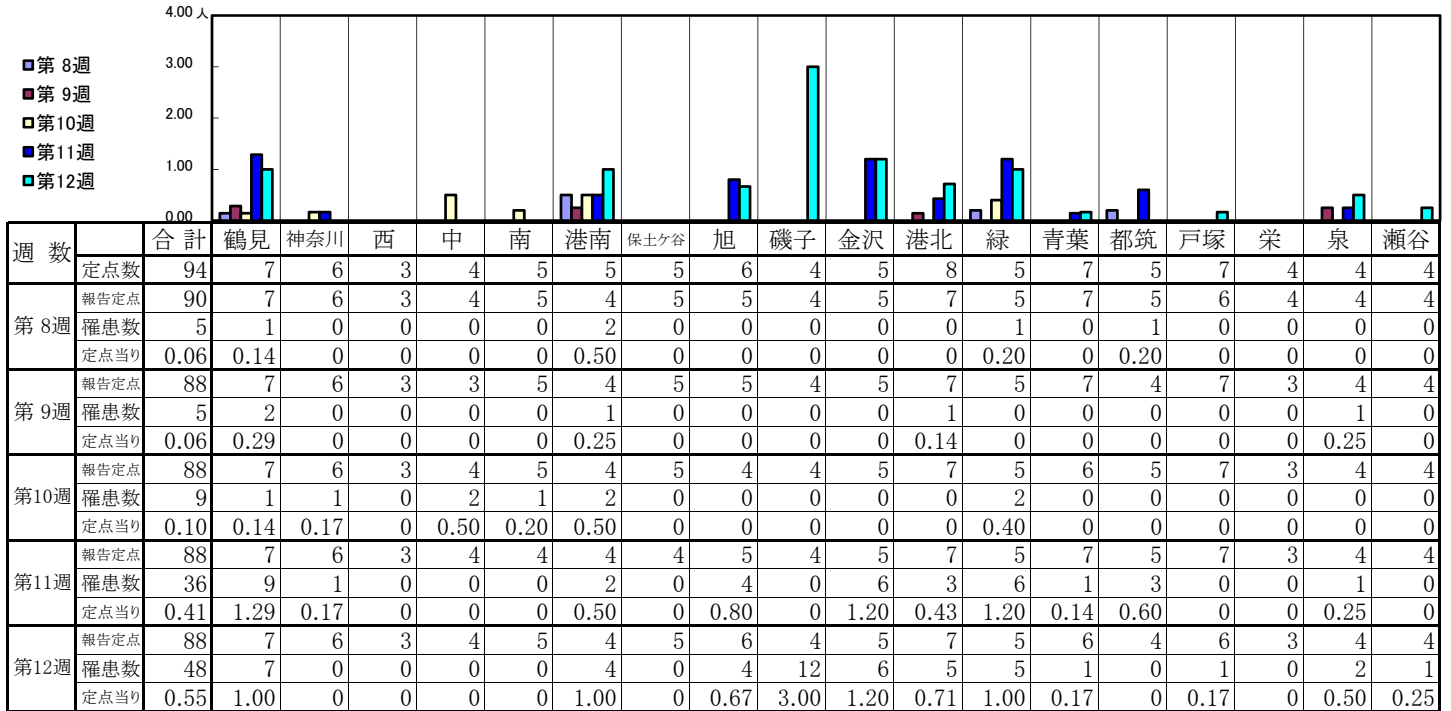
【定点当りの患者数】



<< RSウイルス感染症 >>

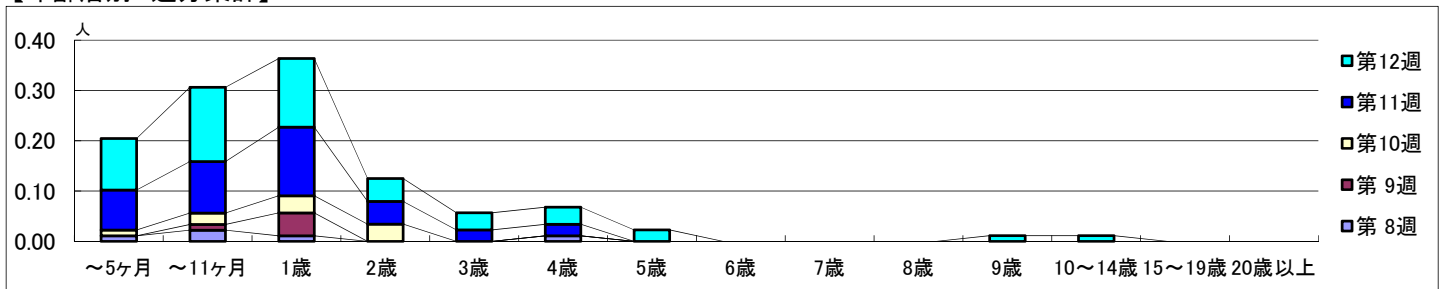
2024年2月19日 ~ 3月24日
[2024年 第8週 ~ 第12週]

【区別・週別報告定点当り】

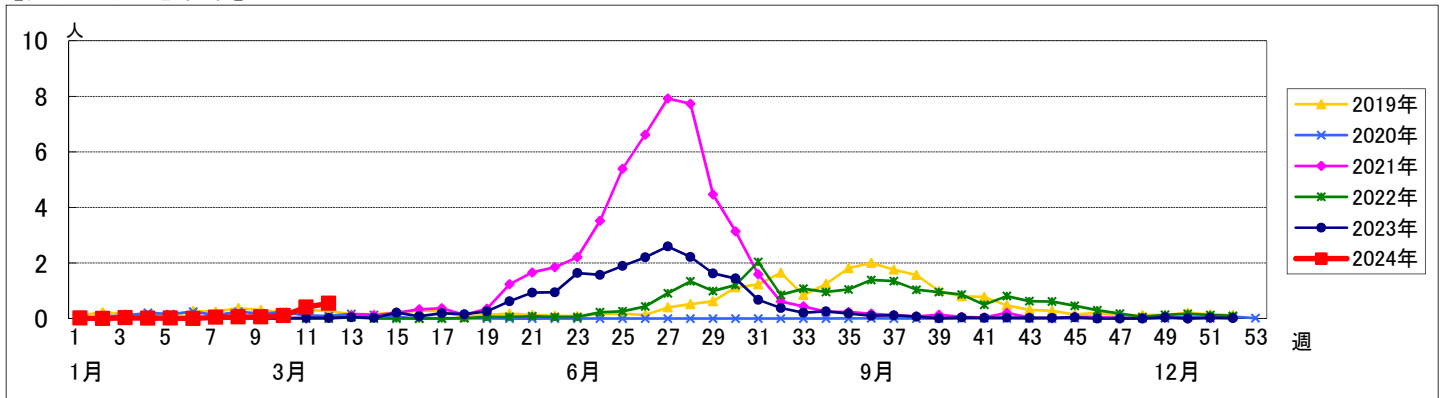


週数		合計	~5ヶ月	~11ヶ月	1歳	2歳	3歳	4歳	5歳	6歳	7歳	8歳	9歳	10~14歳	15~19歳	20歳以上
第8週	罹患数	5	1	2	1			1								
	定点当り	0.06	0.01	0.02	0.01			0.01								
第9週	罹患数	5		1	4											
	定点当り	0.06		0.01	0.05											
第10週	罹患数	9	1	2	3	3										
	定点当り	0.10	0.01	0.02	0.03	0.03										
第11週	罹患数	36	7	9	12	4	2	2								
	定点当り	0.41	0.08	0.10	0.14	0.05	0.02	0.02								
第12週	罹患数	48	9	13	12	4	3	3	2				1	1		
	定点当り	0.55	0.10	0.15	0.14	0.05	0.03	0.03	0.02				0.01	0.01		

【年齢層別5週分集計】



【定点当りの患者数】

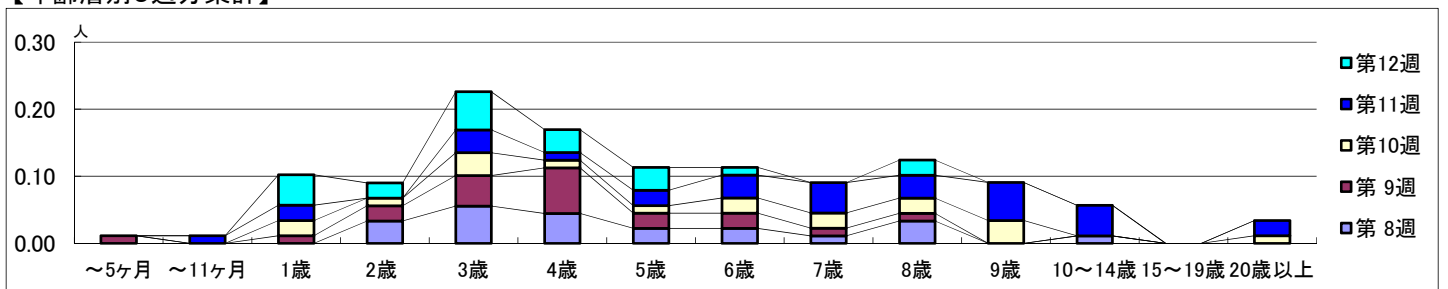


【区別・週別報告定点当り】

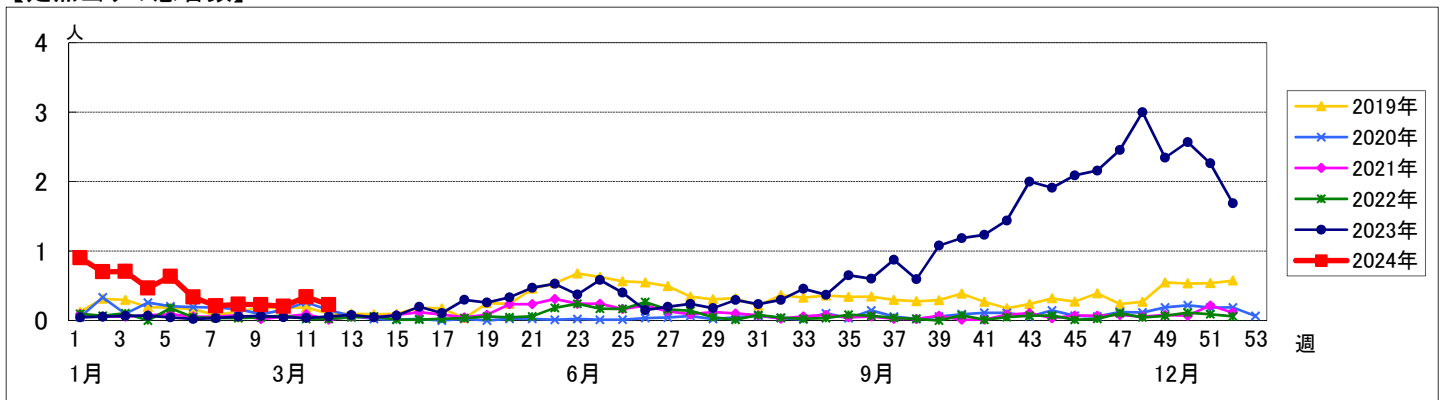
週数		合計	鶴見	神奈川	西	中	南	港南	保土ヶ谷	旭	磯子	金沢	港北	緑	青葉	都筑	戸塚	栄	泉	瀬谷
		定点数	94	7	6	3	4	5	5	5	6	4	5	8	5	7	5	7	4	4
第8週	報告定点	90	7	6	3	4	5	4	5	5	4	5	7	5	7	5	6	4	4	4
	罹患数	21	0	5	0	0	0	2	0	3	0	2	3	1	0	1	2	0	2	0
	定点当り	0.23	0	0.83	0	0	0	0.50	0	0.60	0	0.40	0.43	0.20	0	0.20	0.33	0	0.50	0
第9週	報告定点	88	7	6	3	3	5	4	5	5	4	5	7	5	7	4	7	3	4	4
	罹患数	20	1	0	0	0	0	0	1	0	2	4	6	0	0	2	1	0	3	0
	定点当り	0.23	0.14	0	0	0	0	0	0.20	0	0.50	0.80	0.86	0	0	0.50	0.14	0	0.75	0
第10週	報告定点	88	7	6	3	4	5	4	5	4	4	5	7	5	6	5	7	3	4	4
	罹患数	18	0	0	0	0	5	0	0	0	0	0	1	6	2	0	1	0	3	0
	定点当り	0.20	0	0	0	0	1.00	0	0	0	0	0	0.14	1.20	0.33	0	0.14	0	0.75	0
第11週	報告定点	88	7	6	3	4	4	4	4	5	4	5	7	5	7	5	7	3	4	4
	罹患数	30	1	0	0	1	2	3	2	2	3	2	0	11	2	0	0	0	1	0
	定点当り	0.34	0.14	0	0	0.25	0.50	0.75	0.50	0.40	0.75	0.40	0	2.20	0.29	0	0	0	0.25	0
第12週	報告定点	88	7	6	3	4	5	4	5	6	4	5	7	5	6	4	6	3	4	4
	罹患数	20	0	0	0	0	2	0	2	3	2	3	5	1	0	0	1	0	1	0
	定点当り	0.23	0	0	0	0	0.40	0	0.40	0.50	0.50	0.60	0.71	0.20	0	0	0.17	0	0.25	0

週数		合計	~5ヶ月	~11ヶ月	1歳	2歳	3歳	4歳	5歳	6歳	7歳	8歳	9歳	10~14歳	15~19歳	20歳以上
第8週	罹患数	21				3	5	4	2	2	1	3		1		
	定点当り	0.23				0.03	0.06	0.04	0.02	0.02	0.01	0.03		0.01		
第9週	罹患数	20	1		1	2	4	6	2	2	1	1				
	定点当り	0.23	0.01		0.01	0.02	0.05	0.07	0.02	0.02	0.01	0.01				
第10週	罹患数	18			2	1	3	1	1	2	2	2	3			1
	定点当り	0.20			0.02	0.01	0.03	0.01	0.01	0.02	0.02	0.02	0.03			0.01
第11週	罹患数	30		1	2		3	1	2	3	4	3	5	4		2
	定点当り	0.34		0.01	0.02		0.03	0.01	0.02	0.03	0.05	0.03	0.06	0.05		0.02
第12週	罹患数	20			4	2	5	3	3	1		2				
	定点当り	0.23			0.05	0.02	0.06	0.03	0.03	0.01		0.02				

【年齢層別5週分集計】



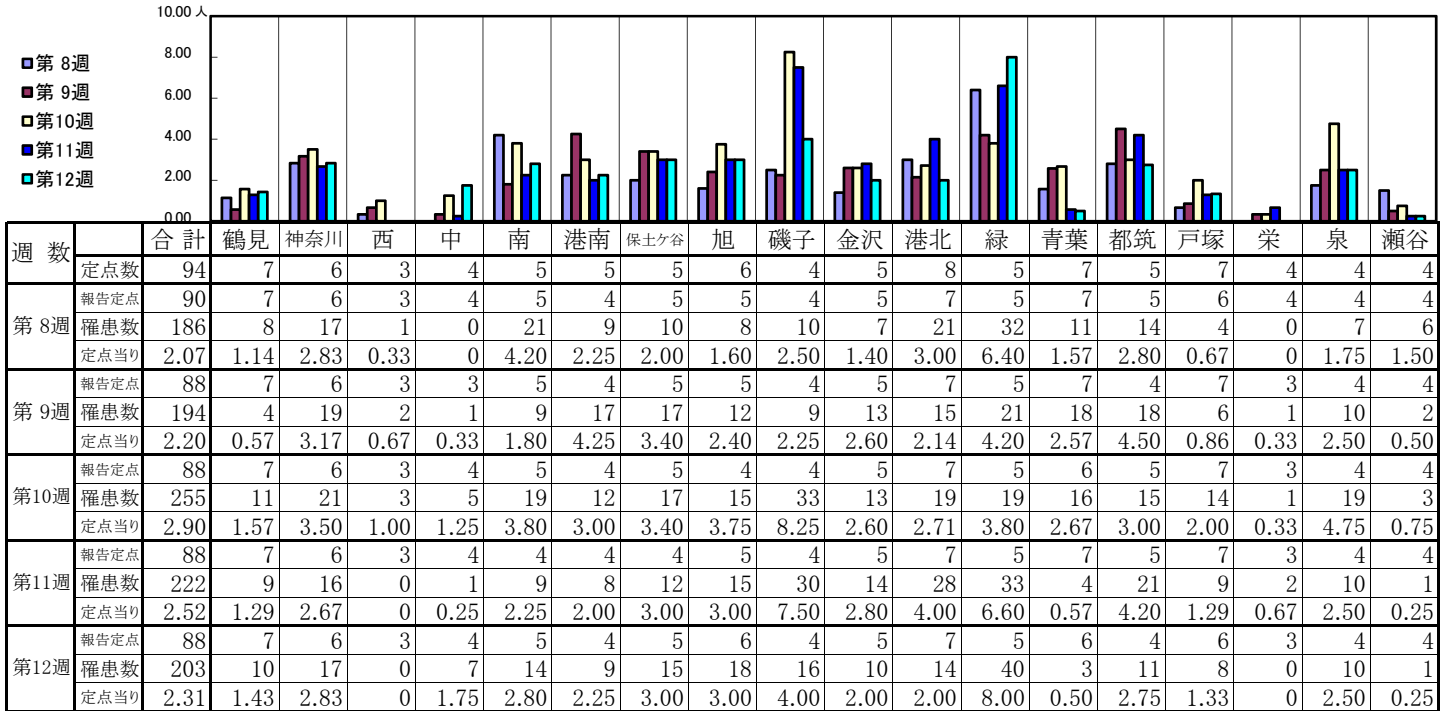
【定点当りの患者数】



<< A群溶血性レンサ球菌咽頭炎 >>

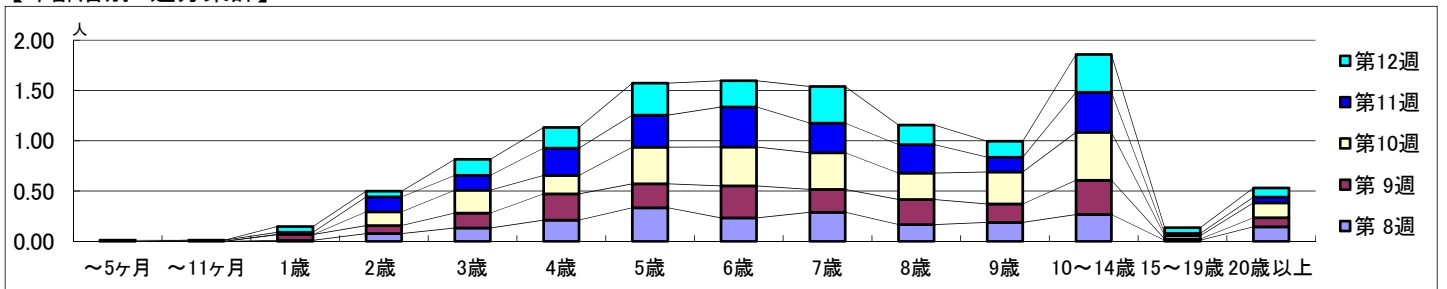
2024年2月19日 ~ 3月24日
[2024年 第8週 ~ 第12週]

【区別・週別報告定点当り】

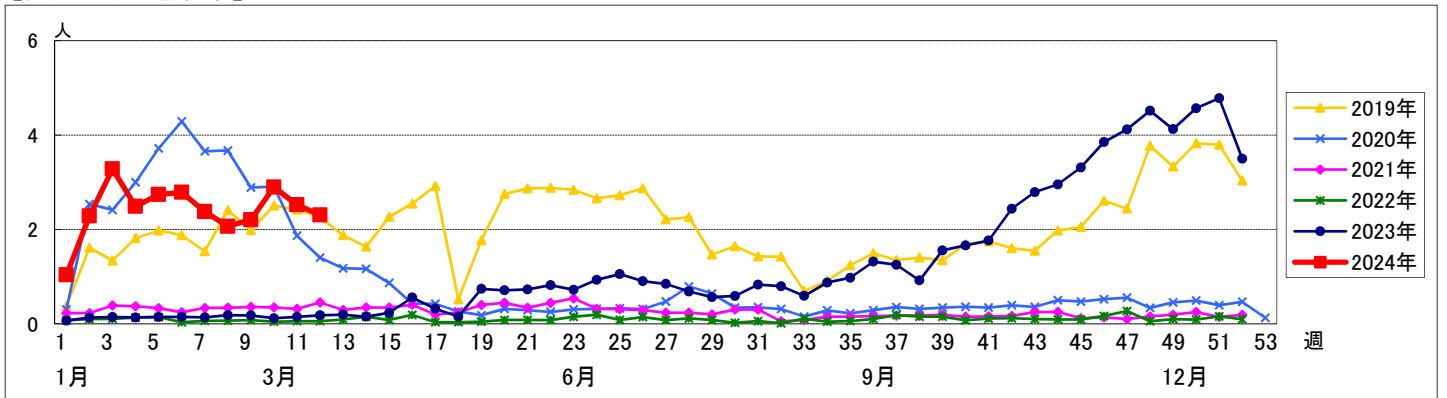


週数		合計	~5ヶ月	~11ヶ月	1歳	2歳	3歳	4歳	5歳	6歳	7歳	8歳	9歳	10~14歳	15~19歳	20歳以上
第8週	罹患数	186			1	7	12	19	30	21	26	15	17	24	1	13
	定点当り	2.07			0.01	0.08	0.13	0.21	0.33	0.23	0.29	0.17	0.19	0.27	0.01	0.14
第9週	罹患数	194			5	7	13	23	21	28	20	22	16	30	1	8
	定点当り	2.20			0.06	0.08	0.15	0.26	0.24	0.32	0.23	0.25	0.18	0.34	0.01	0.09
第10週	罹患数	255				12	20	16	32	34	32	23	28	42	3	13
	定点当り	2.90				0.14	0.23	0.18	0.36	0.39	0.36	0.26	0.32	0.48	0.03	0.15
第11週	罹患数	222		1	2	13	13	24	28	35	26	25	13	35	2	5
	定点当り	2.52		0.01	0.02	0.15	0.15	0.27	0.32	0.40	0.30	0.28	0.15	0.40	0.02	0.06
第12週	罹患数	203	1		5	5	14	18	28	23	32	17	14	33	5	8
	定点当り	2.31	0.01		0.06	0.06	0.16	0.20	0.32	0.26	0.36	0.19	0.16	0.38	0.06	0.09

【年齢層別5週分集計】



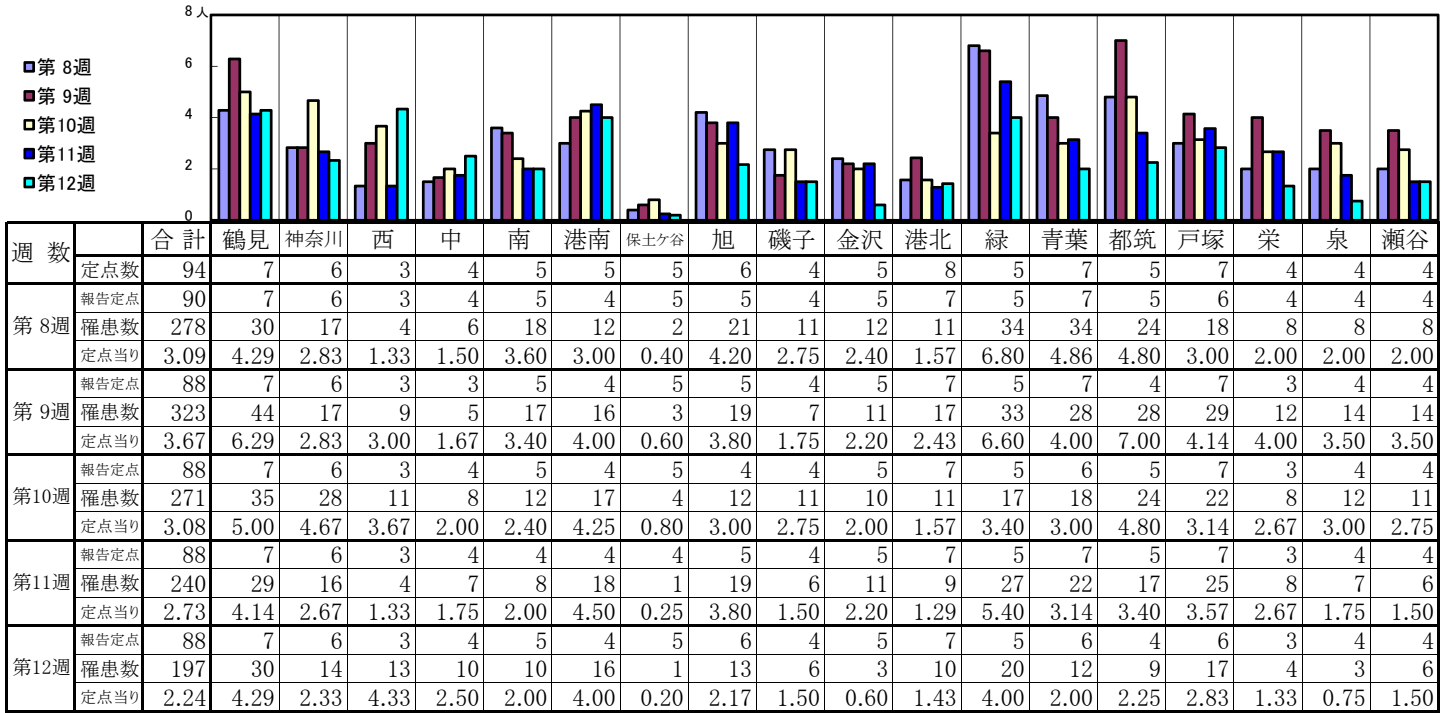
【定点当りの患者数】



<< 感染性胃腸炎 >>

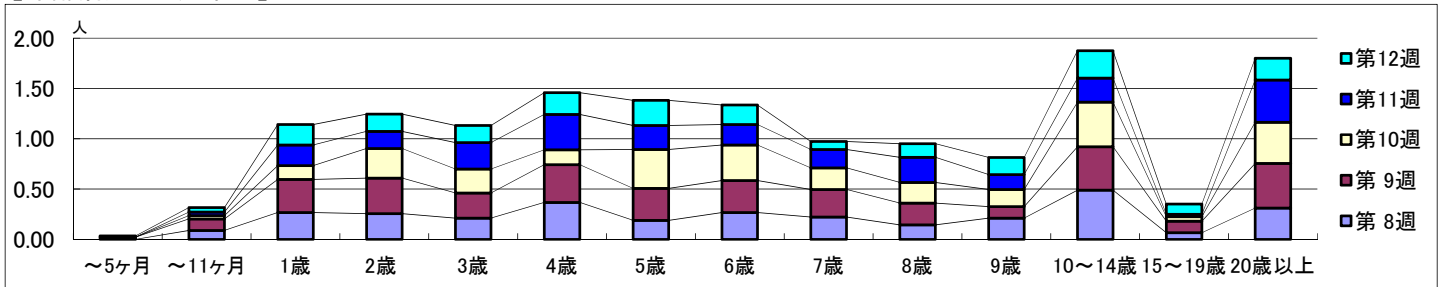
2024年2月19日 ~ 3月24日
[2024年 第8週 ~ 第12週]

【区別・週別報告定点当り】

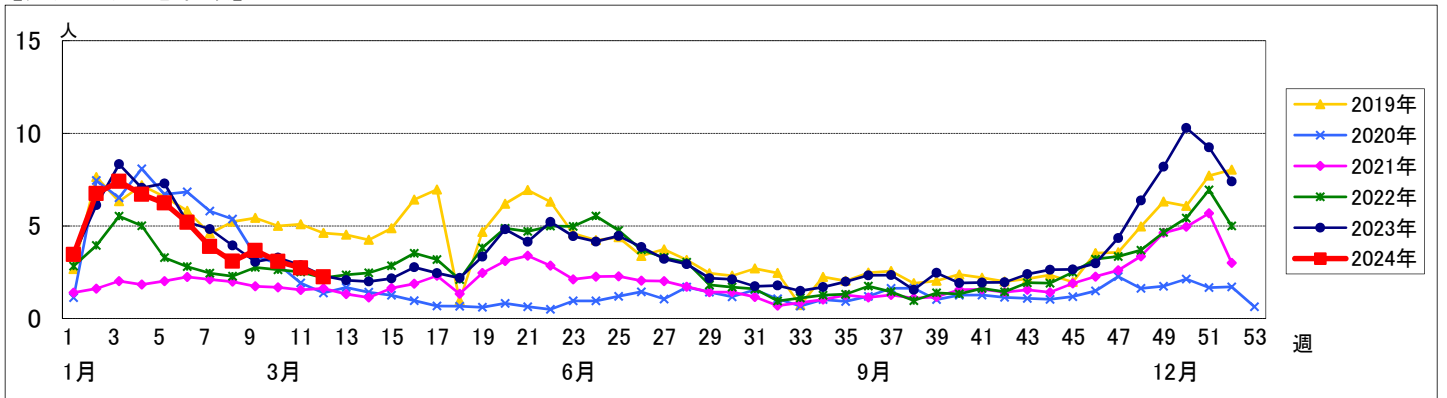


週数		合計	年齢層別													
			~5ヶ月	~11ヶ月	1歳	2歳	3歳	4歳	5歳	6歳	7歳	8歳	9歳	10~14歳	15~19歳	20歳以上
第8週	罹患数	278		8	24	23	19	33	17	24	20	13	19	44	6	28
	定点当り	3.09		0.09	0.27	0.26	0.21	0.37	0.19	0.27	0.22	0.14	0.21	0.49	0.07	0.31
第9週	罹患数	323	2	10	29	31	22	33	28	28	24	19	10	38	10	39
	定点当り	3.67	0.02	0.11	0.33	0.35	0.25	0.38	0.32	0.32	0.27	0.22	0.11	0.43	0.11	0.44
第10週	罹患数	271		3	12	26	21	13	34	31	19	18	15	39	4	36
	定点当り	3.08		0.03	0.14	0.30	0.24	0.15	0.39	0.35	0.22	0.20	0.17	0.44	0.05	0.41
第11週	罹患数	240		3	18	15	23	31	21	18	16	22	13	21	2	37
	定点当り	2.73		0.03	0.20	0.17	0.26	0.35	0.24	0.20	0.18	0.25	0.15	0.24	0.02	0.42
第12週	罹患数	197	1	4	18	15	15	19	22	17	7	12	15	24	9	19
	定点当り	2.24	0.01	0.05	0.20	0.17	0.17	0.22	0.25	0.19	0.08	0.14	0.17	0.27	0.10	0.22

【年齢層別5週分集計】



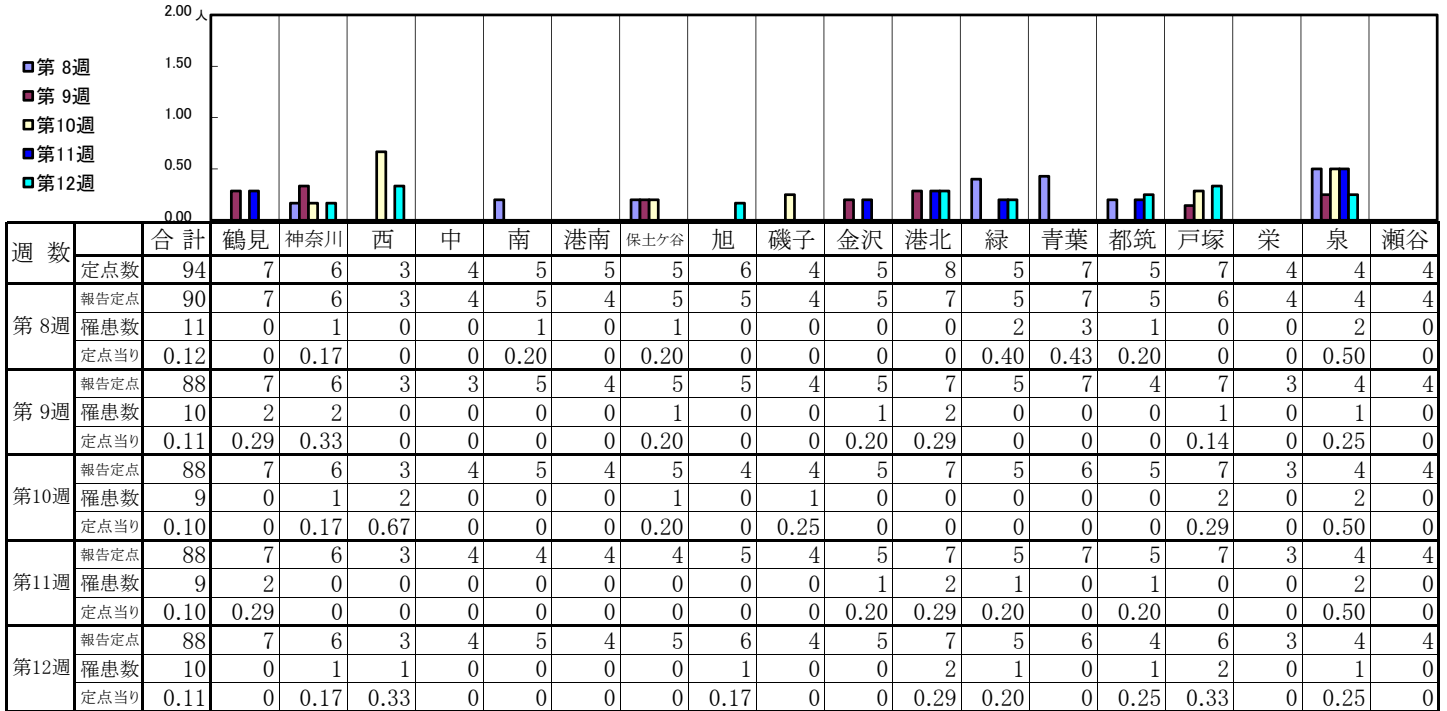
【定点当りの患者数】



<< 水痘 >>

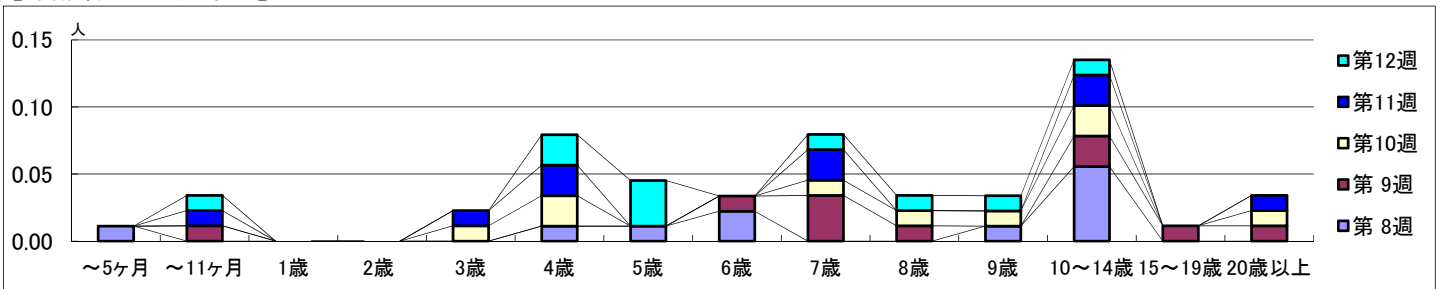
2024年2月19日 ~ 3月24日
[2024年 第8週 ~ 第12週]

【区別・週別報告定点当り】

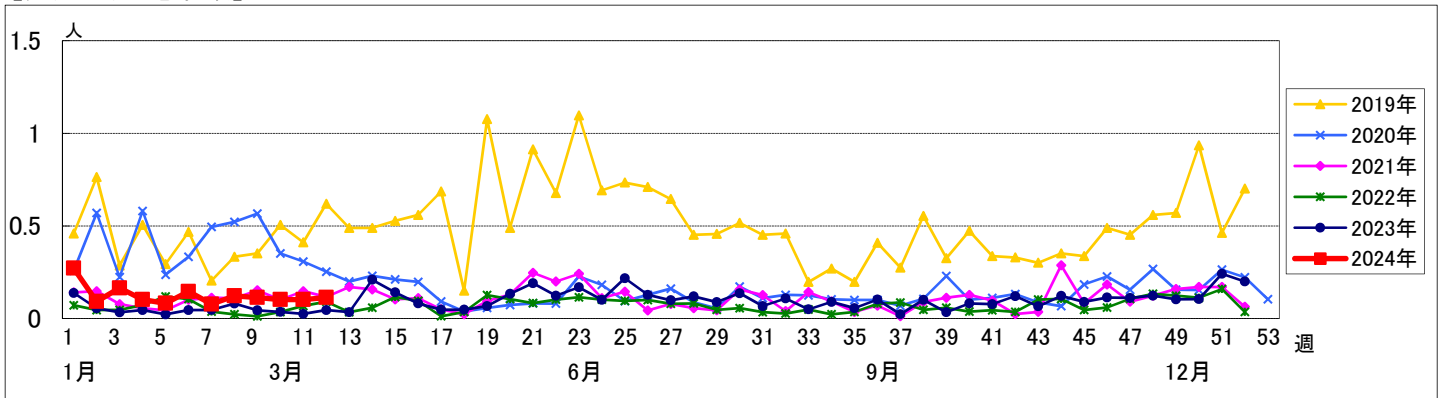


週数		合計	~5ヶ月	~11ヶ月	1歳	2歳	3歳	4歳	5歳	6歳	7歳	8歳	9歳	10~14歳	15~19歳	20歳以上
第8週	罹患数	11	1					1	1	2			1	5		
	定点当り	0.12	0.01					0.01	0.01	0.02			0.01	0.06		
第9週	罹患数	10		1						1	3	1		2	1	1
	定点当り	0.11		0.01						0.01	0.03	0.01		0.02	0.01	0.01
第10週	罹患数	9					1	2			1	1	1	2		1
	定点当り	0.10					0.01	0.02			0.01	0.01	0.01	0.02		0.01
第11週	罹患数	9		1			1	2			2			2		1
	定点当り	0.10		0.01			0.01	0.02			0.02			0.02		0.01
第12週	罹患数	10		1				2	3		1	1	1	1		
	定点当り	0.11		0.01				0.02	0.03		0.01	0.01	0.01	0.01		

【年齢層別5週分集計】



【定点当りの患者数】



<< 手足口病 >>

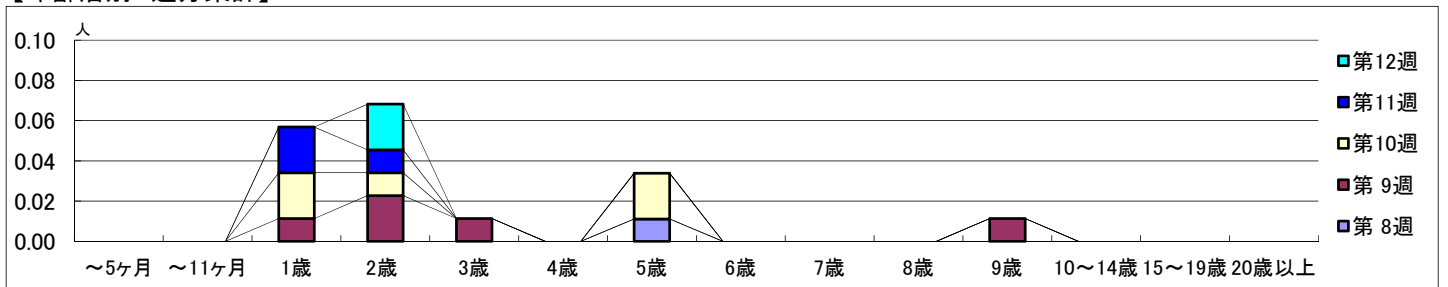
2024年2月19日 ~ 3月24日
[2024年 第8週 ~ 第12週]

【区別・週別報告定点当り】

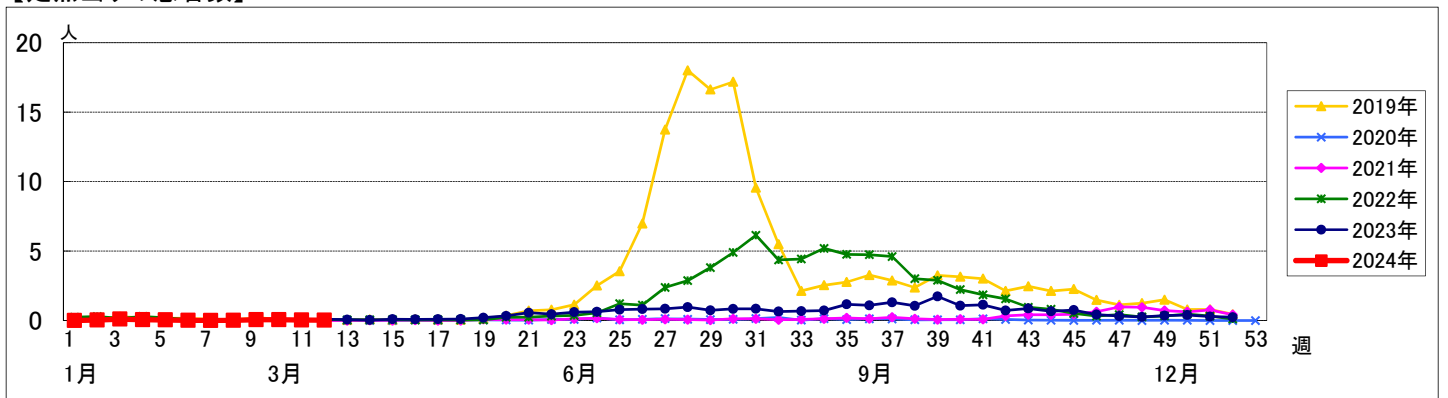
週数		合計	鶴見	神奈川	西	中	南	港南	保土ヶ谷	旭	磯子	金沢	港北	緑	青葉	都筑	戸塚	栄	泉	瀬谷
第8週	定点数	94	7	6	3	4	5	5	5	6	4	5	8	5	7	5	7	4	4	4
	報告定点	90	7	6	3	4	5	4	5	5	4	5	7	5	7	5	6	4	4	4
	罹患数	1	0	0	0	0	0	0	0	0	0	0	1	0	0	0	0	0	0	0
	定点当り	0.01	0	0	0	0	0	0	0	0	0	0	0.14	0	0	0	0	0	0	0
第9週	報告定点	88	7	6	3	3	5	4	5	5	4	5	7	5	7	4	7	3	4	4
	罹患数	5	0	0	0	0	1	0	0	0	0	0	0	1	0	0	3	0	0	0
	定点当り	0.06	0	0	0	0	0.20	0	0	0	0	0	0	0.20	0	0	0.43	0	0	0
	報告定点	88	7	6	3	4	5	4	5	4	4	5	7	5	6	5	7	3	4	4
第10週	報告定点	88	7	6	3	4	4	4	4	5	4	5	7	5	7	5	7	3	4	4
	罹患数	5	0	2	0	0	0	0	0	0	0	0	0	1	0	0	1	1	0	0
	定点当り	0.06	0	0.33	0	0	0	0	0	0	0	0	0	0.20	0	0	0.14	0.33	0	0
	報告定点	88	7	6	3	4	4	4	4	5	4	5	7	5	7	5	7	3	4	4
第11週	報告定点	88	7	6	3	4	4	4	4	5	4	5	7	5	7	5	7	3	4	4
	罹患数	3	0	2	0	0	1	0	0	0	0	0	0	0	0	0	0	0	0	0
	定点当り	0.03	0	0.33	0	0	0.25	0	0	0	0	0	0	0	0	0	0	0	0	0
	報告定点	88	7	6	3	4	5	4	5	6	4	5	7	5	6	4	6	3	4	4
第12週	報告定点	88	7	6	3	4	5	4	5	6	4	5	7	5	6	4	6	3	4	4
	罹患数	2	0	0	0	0	1	0	0	1	0	0	0	0	0	0	0	0	0	0
	定点当り	0.02	0	0	0	0	0.20	0	0	0.17	0	0	0	0	0	0	0	0	0	0
	報告定点	88	7	6	3	4	5	4	5	6	4	5	7	5	6	4	6	3	4	4

週数		合計	~5ヶ月	~11ヶ月	1歳	2歳	3歳	4歳	5歳	6歳	7歳	8歳	9歳	10~14歳	15~19歳	20歳以上
第8週	罹患数	1							1							
	定点当り	0.01							0.01							
第9週	罹患数	5			1	2	1						1			
	定点当り	0.06			0.01	0.02	0.01						0.01			
第10週	罹患数	5			2	1			2							
	定点当り	0.06			0.02	0.01			0.02							
第11週	罹患数	3			2	1										
	定点当り	0.03			0.02	0.01										
第12週	罹患数	2				2										
	定点当り	0.02				0.02										

【年齢層別5週分集計】



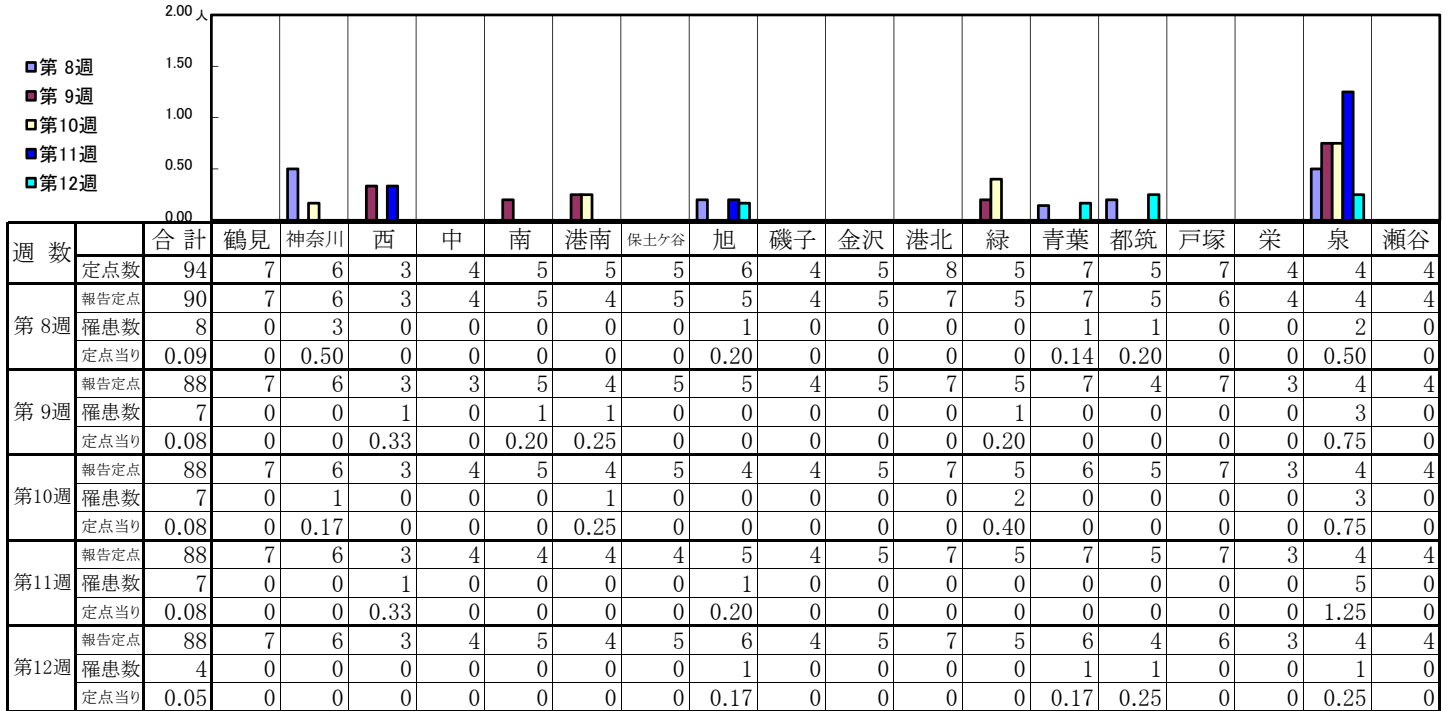
【定点当りの患者数】



<< 伝染性紅斑 >>

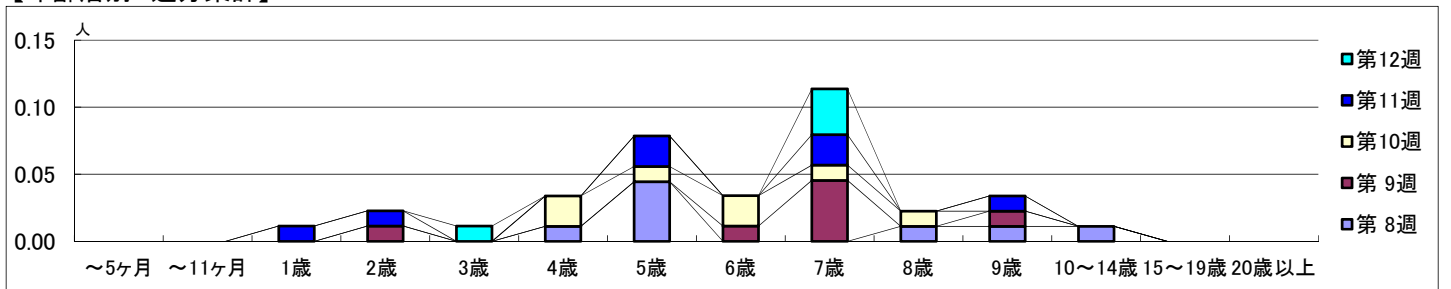
2024年2月19日 ~ 3月24日
[2024年 第8週 ~ 第12週]

【区別・週別報告定点当り】

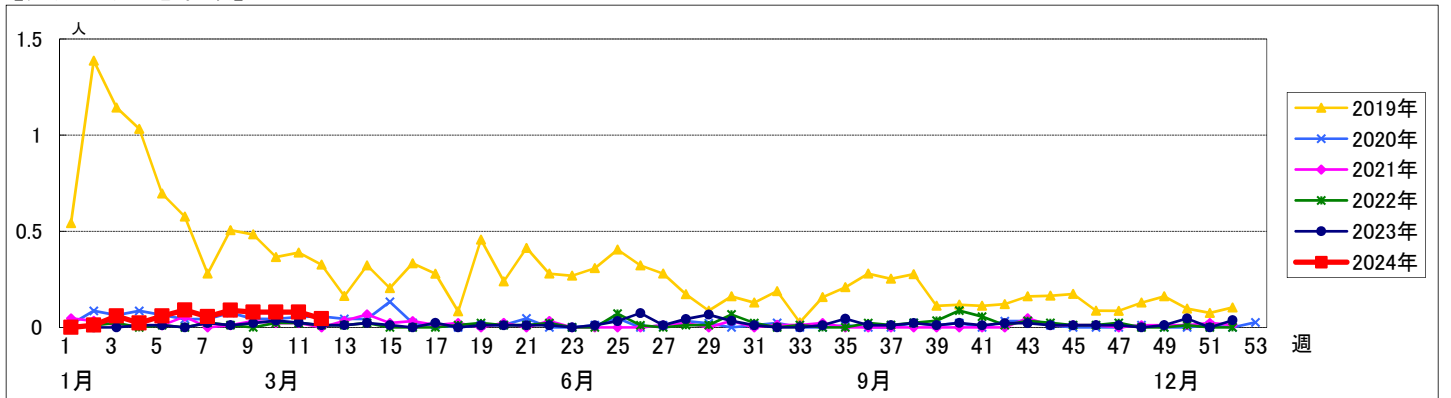


週数		合計	~5ヶ月	~11ヶ月	1歳	2歳	3歳	4歳	5歳	6歳	7歳	8歳	9歳	10~14歳	15~19歳	20歳以上
第8週	罹患数	8						1	4			1	1	1		
	定点当り	0.09						0.01	0.04			0.01	0.01	0.01		
第9週	罹患数	7			1					1	4		1			
	定点当り	0.08			0.01					0.01	0.05		0.01			
第10週	罹患数	7						2	1	2	1	1				
	定点当り	0.08						0.02	0.01	0.02	0.01	0.01				
第11週	罹患数	7			1	1				2			1			
	定点当り	0.08			0.01	0.01				0.02			0.01			
第12週	罹患数	4					1				3					
	定点当り	0.05					0.01				0.03					

【年齢層別5週分集計】



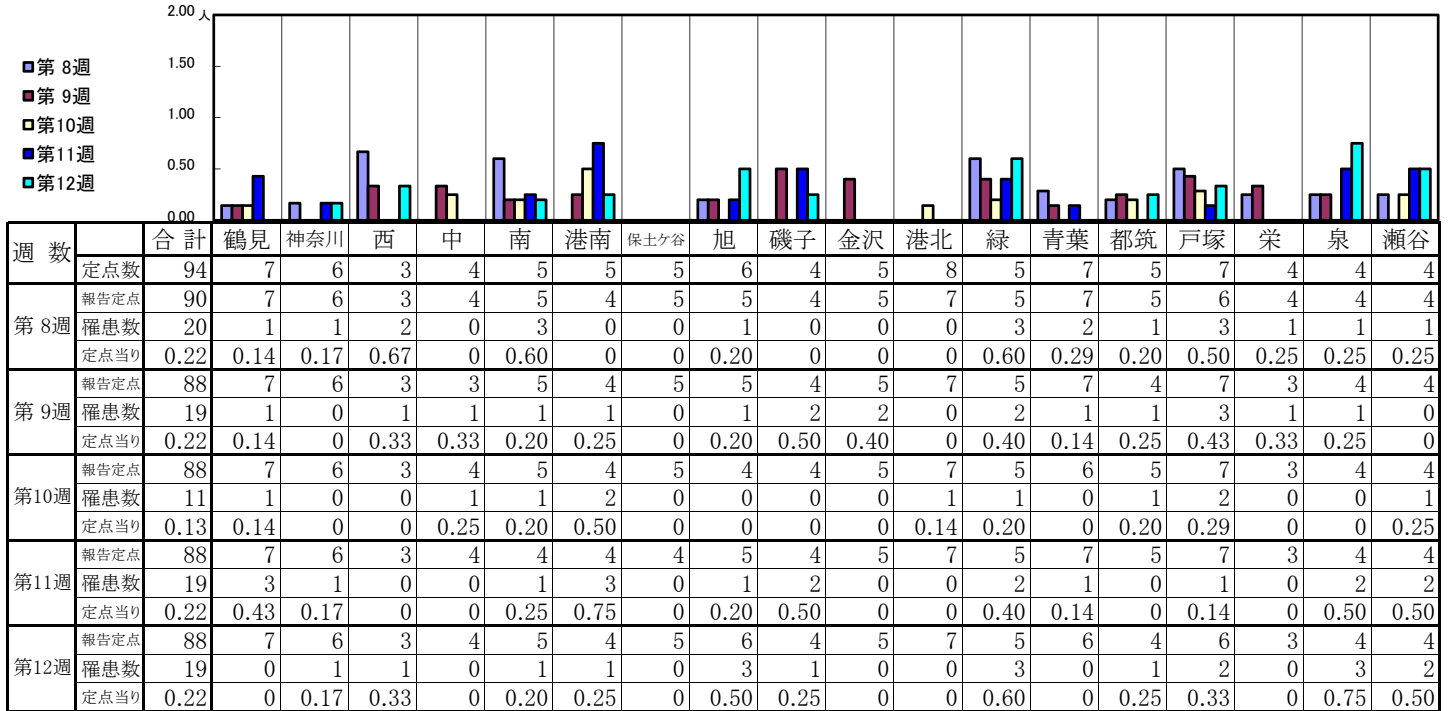
【定点当りの患者数】



<< 突発性発しん >>

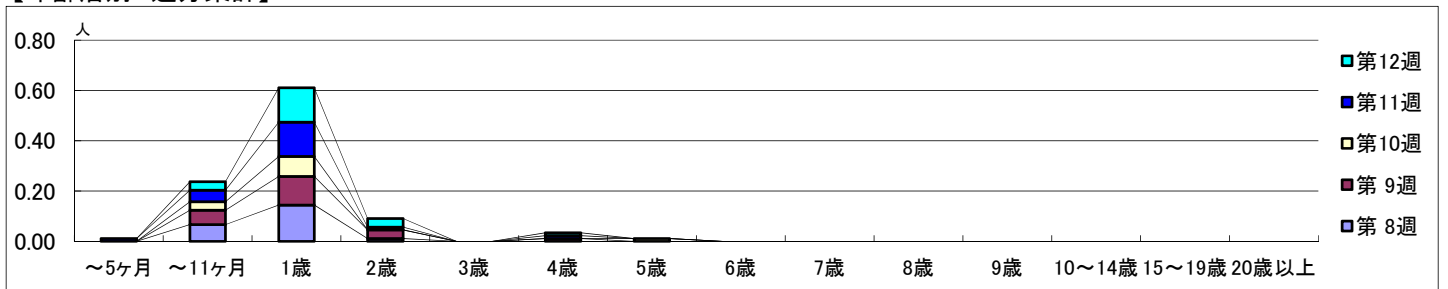
2024年2月19日 ~ 3月24日
[2024年 第8週 ~ 第12週]

【区別・週別報告定点当り】

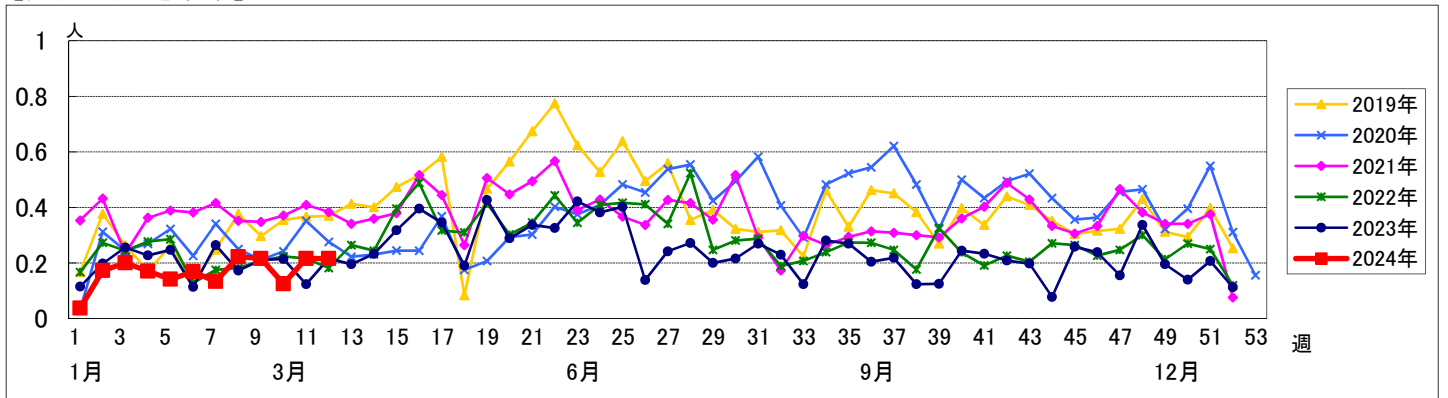


週数		合計	~5ヶ月	~11ヶ月	1歳	2歳	3歳	4歳	5歳	6歳	7歳	8歳	9歳	10~14歳	15~19歳	20歳以上
第8週	罹患数	20		6	13	1										
	定点当り	0.22		0.07	0.14	0.01										
第9週	罹患数	19		5	10	3		1								
	定点当り	0.22		0.06	0.11	0.03		0.01								
第10週	罹患数	11		3	7				1							
	定点当り	0.13		0.03	0.08				0.01							
第11週	罹患数	19	1	4	12	1		1								
	定点当り	0.22	0.01	0.05	0.14	0.01		0.01								
第12週	罹患数	19		3	12	3		1								
	定点当り	0.22		0.03	0.14	0.03		0.01								

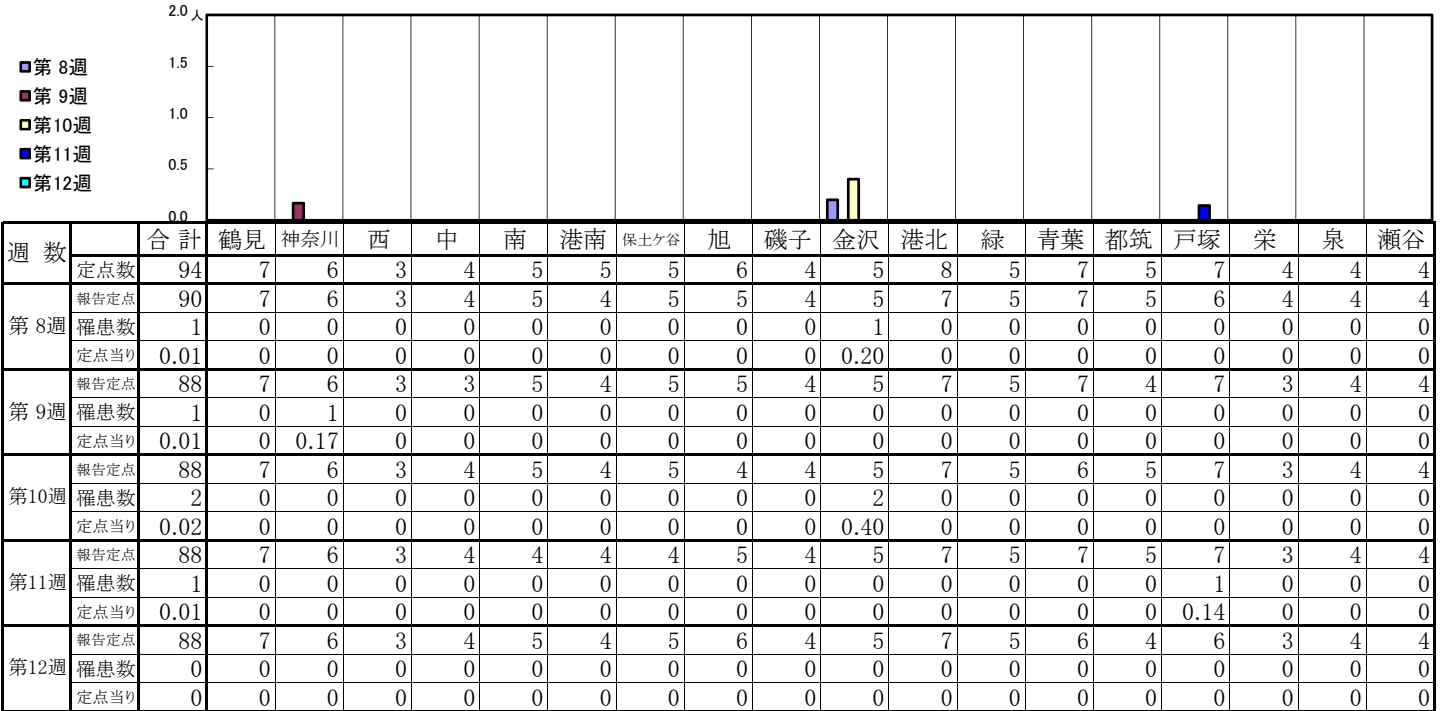
【年齢層別5週分集計】



【定点当りの患者数】

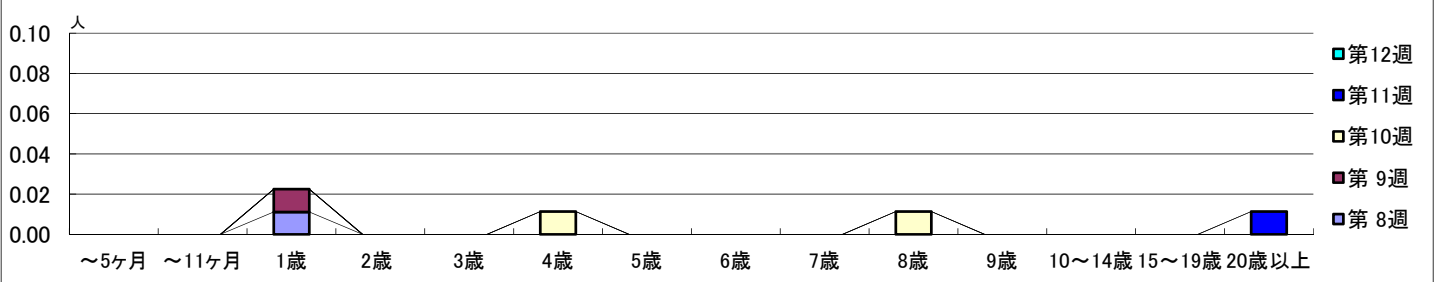


【区別・週別報告定点当り】

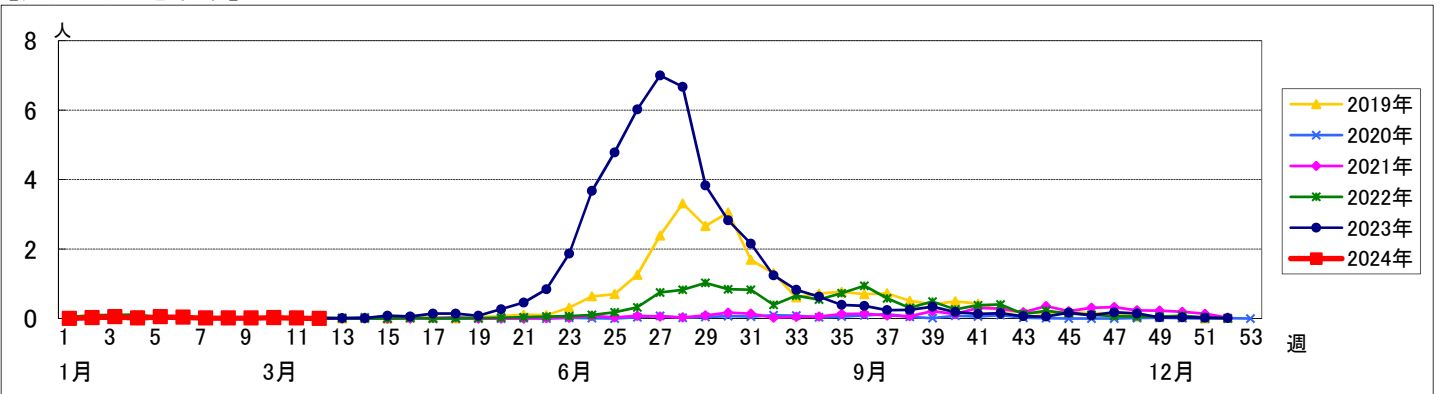


週数		合計	~5ヶ月	~11ヶ月	1歳	2歳	3歳	4歳	5歳	6歳	7歳	8歳	9歳	10~14歳	15~19歳	20歳以上
第8週	罹患数	1			1											
	定点当り	0.01			0.01											
第9週	罹患数	1			1											
	定点当り	0.01			0.01											
第10週	罹患数	2					1					1				
	定点当り	0.02					0.01					0.01				
第11週	罹患数	1														1
	定点当り	0.01														0.01
第12週	罹患数	0														
	定点当り	0														

【年齢層別5週分集計】



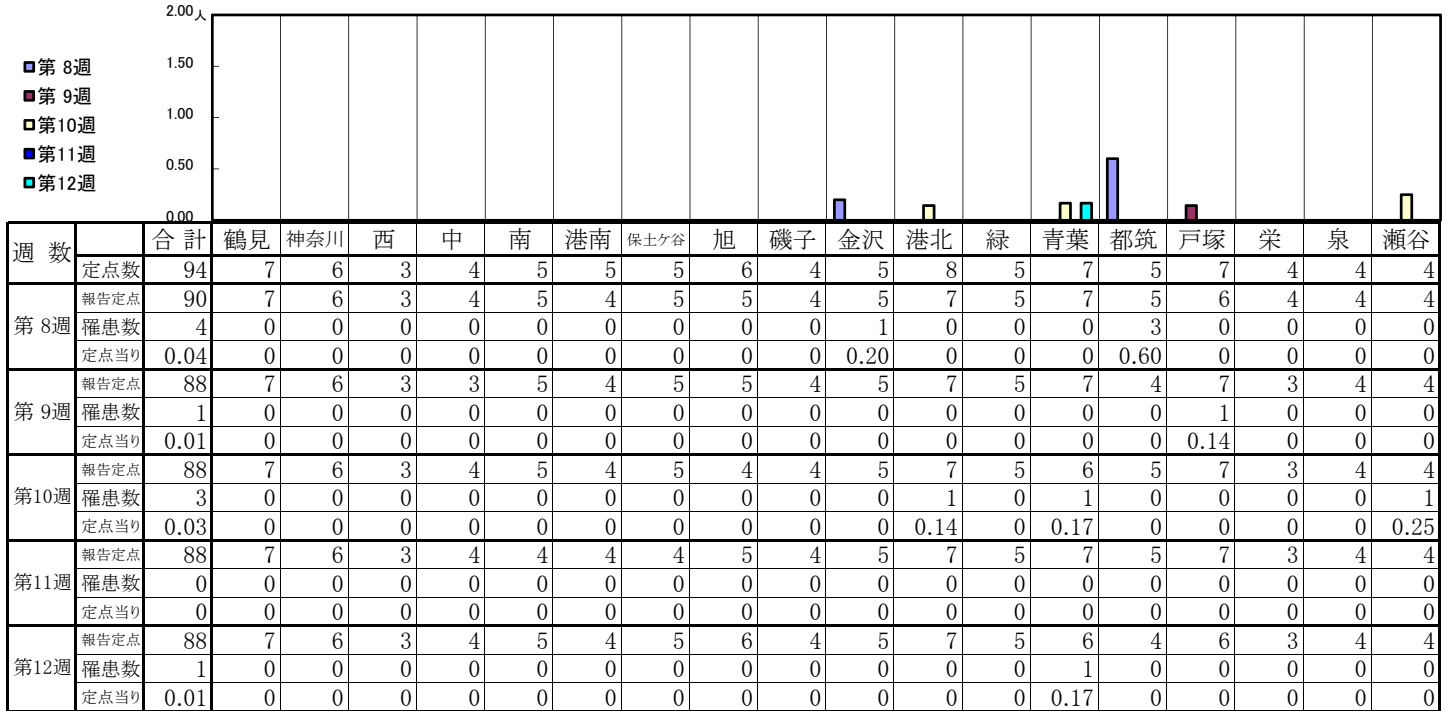
【定点当りの患者数】



<< 流行性耳下腺炎 >>

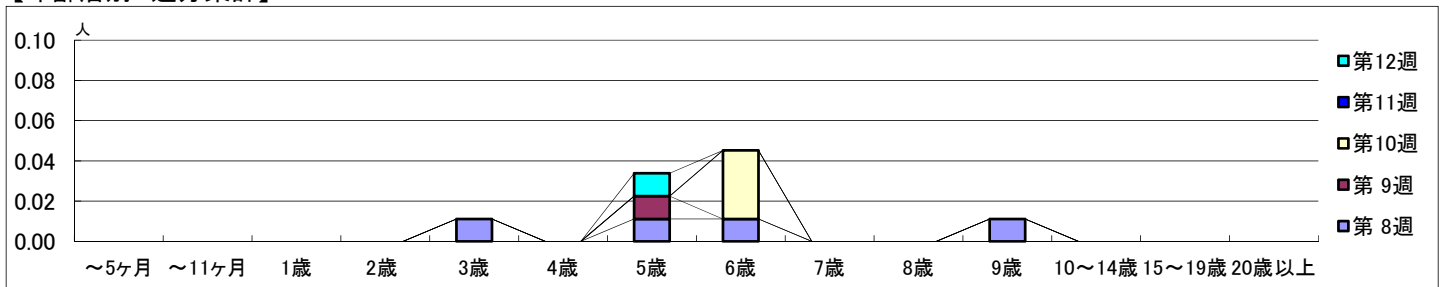
2024年2月19日 ~ 3月24日
[2024年 第8週 ~ 第12週]

【区別・週別報告定点当り】

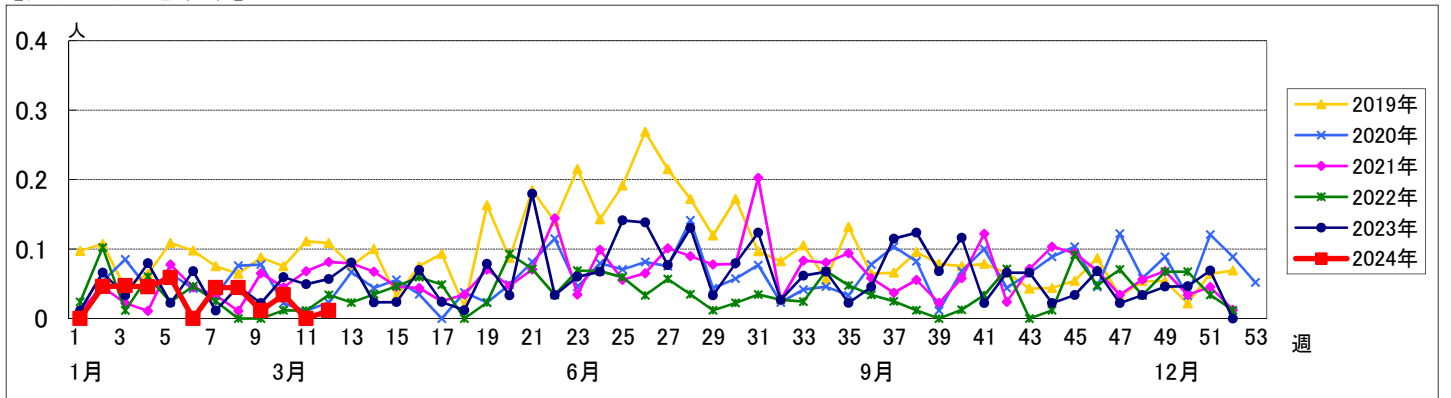


週数	合計	~5ヶ月	~11ヶ月	1歳	2歳	3歳	4歳	5歳	6歳	7歳	8歳	9歳	10~14歳	15~19歳	20歳以上
第8週	4					1		1	1			1			
第9週	1							1							
第10週	3								3						
第11週	0														
第12週	1							1							

【年齢層別5週分集計】



【定点当りの患者数】



<< 急性出血性結膜炎 >>

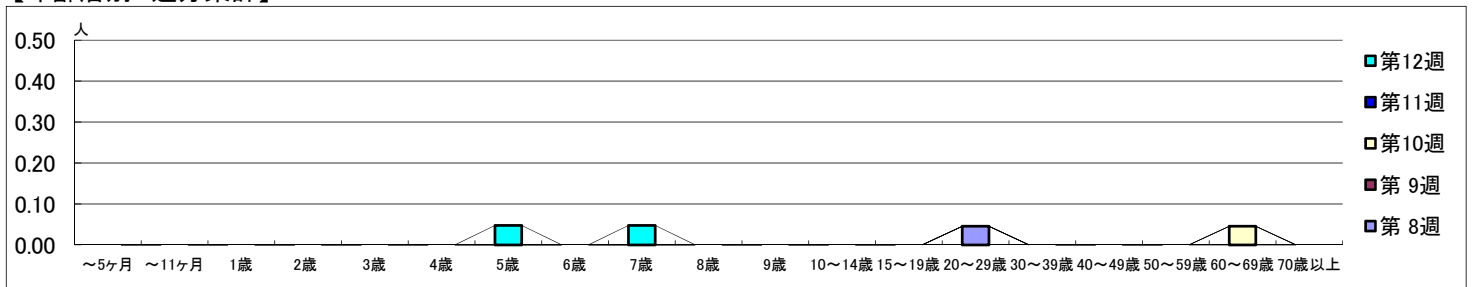
2024年2月19日 ~ 3月24日
[2024年 第8週 ~ 第12週]

【区別・週別報告定点当り】

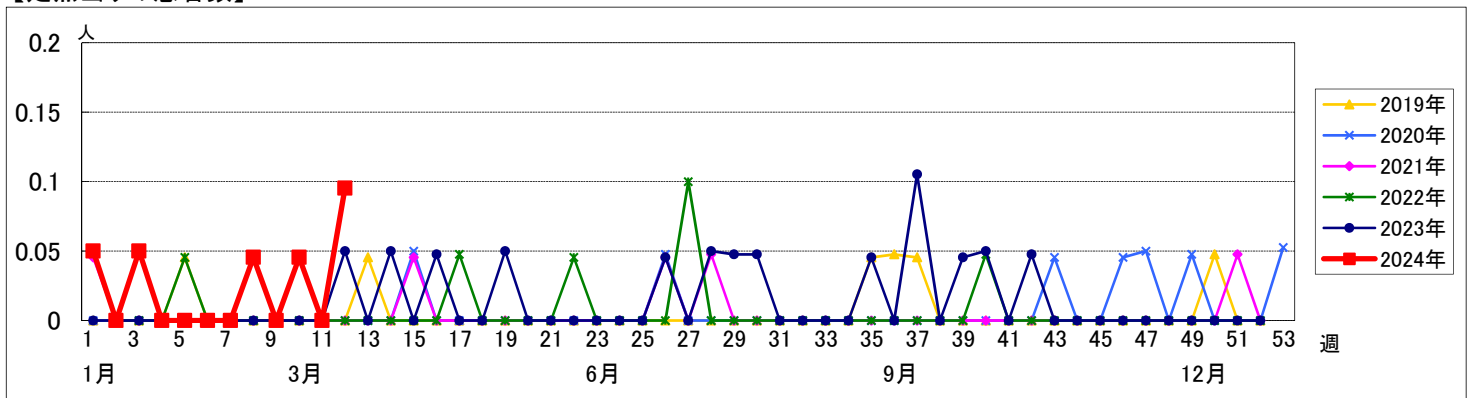
週数	合計	鶴見	神奈川	西	中	南	港南	保土ヶ谷	旭	磯子	金沢	港北	緑	青葉	都筑	戸塚	栄	泉	瀬谷
第8週	22	2	1	1	1	1	1	1	1	1	1	2	1	2	1	2	1	1	1
報告定点	22	2	1	1	1	1	1	1	1	1	1	2	1	2	1	2	1	1	1
罹患数	1	0	0	0	0	0	0	0	0	0	0	0	0	1	0	0	0	0	0
定点当り	0.05	0	0	0	0	0	0	0	0	0	0	0	0	0.50	0	0	0	0	0
第9週	21	2	1	1	1	1	1	1	1	1	1	2	1	2	1	1	1	1	1
報告定点	21	2	1	1	1	1	1	1	1	1	1	2	1	2	1	1	1	1	1
罹患数	0	0	0	0	0	0	0	0	0	0	0	0	0	0	0	0	0	0	0
定点当り	0	0	0	0	0	0	0	0	0	0	0	0	0	0	0	0	0	0	0
第10週	22	2	1	1	1	1	1	1	1	1	1	2	1	2	1	2	1	1	1
報告定点	22	2	1	1	1	1	1	1	1	1	1	2	1	2	1	2	1	1	1
罹患数	1	0	0	0	0	0	0	0	0	0	0	0	0	1	0	0	0	0	0
定点当り	0.05	0	0	0	0	0	0	0	0	0	0	0	0	0.50	0	0	0	0	0
第11週	21	2	1	1	1	1	1	1	1	1	1	1	1	2	1	2	1	1	1
報告定点	21	2	1	1	1	1	1	1	1	1	1	1	1	2	1	2	1	1	1
罹患数	0	0	0	0	0	0	0	0	0	0	0	0	0	0	0	0	0	0	0
定点当り	0	0	0	0	0	0	0	0	0	0	0	0	0	0	0	0	0	0	0
第12週	21	2	1	1	1	1	1	1	1	1	1	1	1	2	1	2	1	1	1
報告定点	21	2	1	1	1	1	1	1	1	1	1	1	1	2	1	2	1	1	1
罹患数	2	0	0	0	0	0	0	0	0	0	0	0	0	2	0	0	0	0	0
定点当り	0.10	0	0	0	0	0	0	0	0	0	0	0	0	1.00	0	0	0	0	0

週数	合計	~5ヶ月	~11ヶ月	1歳	2歳	3歳	4歳	5歳	6歳	7歳	8歳	9歳	10~14歳	15~19歳	20~29歳	30~39歳	40~49歳	50~59歳	60~69歳	70歳以上
第8週	1														1					
報告定点	22														22					
罹患数	0																			
定点当り	0														0.05					
第9週	0																			
報告定点	21																			
罹患数	0																			
定点当り	0																			
第10週	1																			1
報告定点	22																			22
罹患数	0																			0
定点当り	0.05																			0.05
第11週	0																			
報告定点	21																			
罹患数	0																			
定点当り	0																			
第12週	2							1		1										
報告定点	21							21		21										
罹患数	0							0		0										
定点当り	0.10							0.05		0.05										

【年齢層別5週分集計】



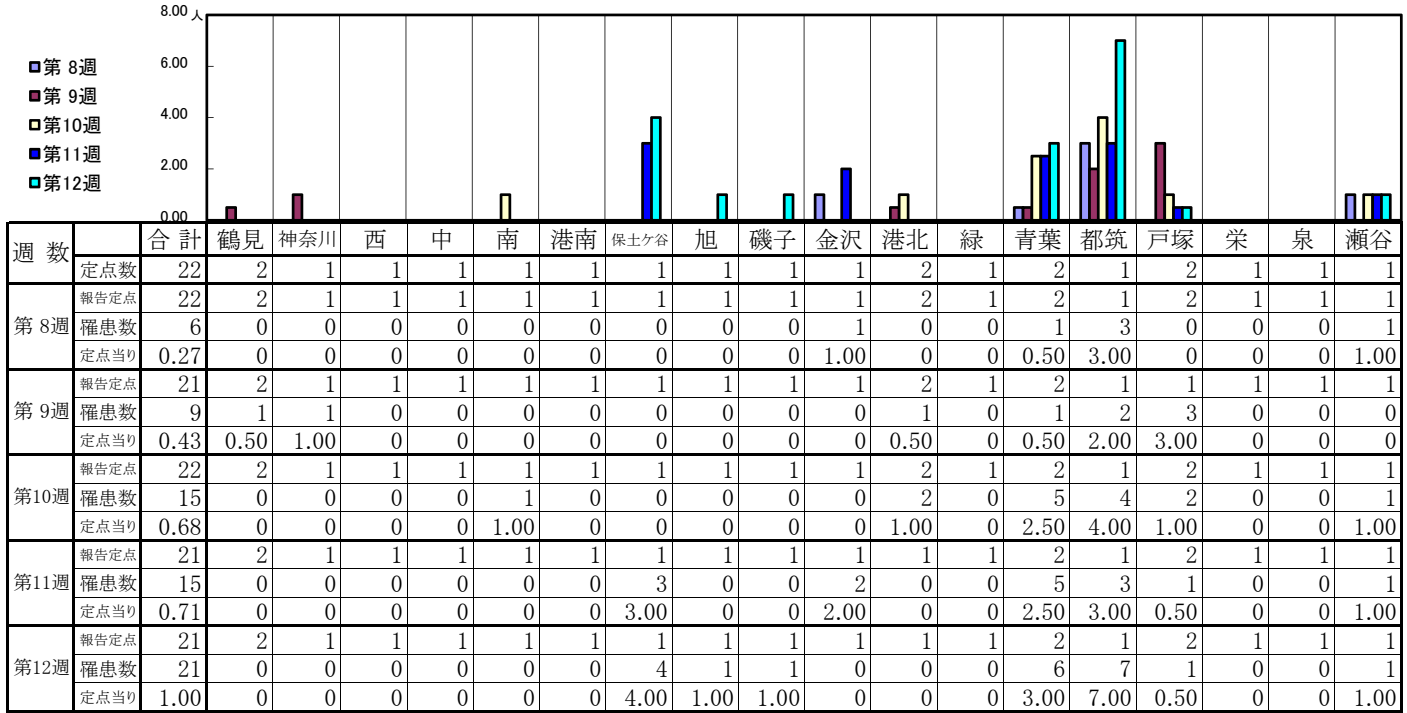
【定点当りの患者数】



<< 流行性角結膜炎 >>

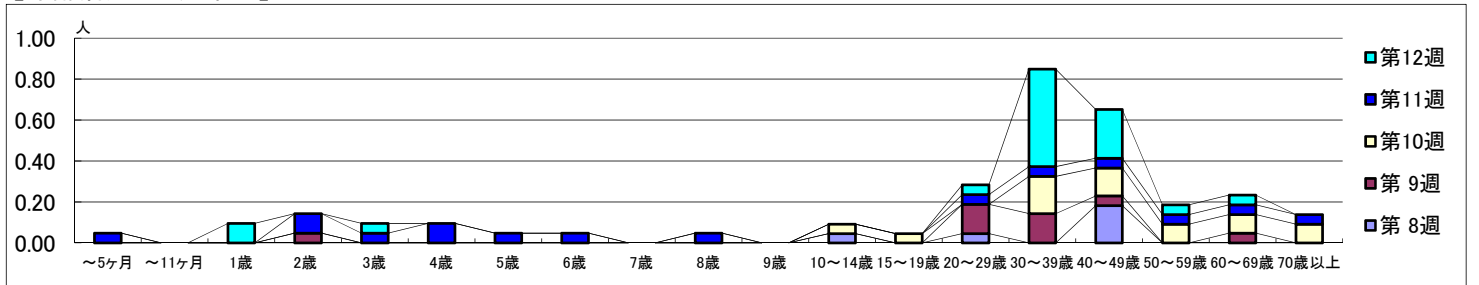
2024年2月19日 ~ 3月24日
[2024年 第8週 ~ 第12週]

【区別・週別報告定点当り】



週数		合計	~5ヶ月	~11ヶ月	1歳	2歳	3歳	4歳	5歳	6歳	7歳	8歳	9歳	10~14歳	15~19歳	20~29歳	30~39歳	40~49歳	50~59歳	60~69歳	70歳以上
			第8週	罹患数	6												1		1		4
	定点当り	0.27												0.05		0.05		0.18			
第9週	罹患数	9				1										3	3	1			1
	定点当り	0.43				0.05										0.14	0.14	0.05			0.05
第10週	罹患数	15												1	1		4	3	2		2
	定点当り	0.68												0.05	0.05		0.18	0.14	0.09		0.09
第11週	罹患数	15	1			2	1	2	1	1		1				1	1	1	1	1	1
	定点当り	0.71	0.05			0.10	0.05	0.10	0.05	0.05		0.05				0.05	0.05	0.05	0.05	0.05	0.05
第12週	罹患数	21			2		1									1	10	5	1		1
	定点当り	1.00			0.10		0.05									0.05	0.48	0.24	0.05		0.05

【年齢層別5週分集計】



【定点当りの患者数】

