

疾病別 警報・注意報 発生状況

2024年 第29週

	インフルエンザ	新型コロナウイルス感染症	RSウイルス感染症	咽頭結膜熱	A群溶血性レンサ球菌咽頭炎	感染性胃腸炎	水痘	手足口病	伝染性紅斑	突発性発しん	ヘルパンギーナ	流行性耳下腺炎	急性出血性結膜炎	流行性角結膜炎
警報レベル <span style="color:red">◎</span>	30			3	8	20	2	5	2		6	6	1	8
終息基準値 <span style="color:red">◎</span>	10			1	4	12	1	2	1		2	2	0.1	4
注意報レベル <span style="color:red">○</span>	10						1					3		
横浜市	0.14	9.21	0.60	0.47	1.58	2.43	0.28	<span style="color:red">◎</span> 13.55	0.27	0.21	2.89	0.04	0.09	1.00
鶴見	0.27	12.00	-	0.14	0.29	3.57	0.14	<span style="color:red">◎</span> 8.00	1.00	0.43	0.57	-	-	0.50
神奈川	0.30	11.60	0.20	0.60	2.00	4.20	-	<span style="color:red">◎</span> 14.20	0.60	0.60	1.80	-	-	3.00
西	-	5.80	-	-	-	3.33	0.33	3.33	-	-	1.00	0.33	-	-
中	-	5.29	0.25	-	1.00	1.00	0.50	<span style="color:red">◎</span> 3.75	-	0.25	0.75	-	-	1.00
南	0.25	10.00	-	<span style="color:red">◎</span> 1.60	1.80	2.80	0.20	<span style="color:red">◎</span> 11.60	-	-	2.20	0.20	-	1.00
港南	0.25	7.38	0.80	<span style="color:red">◎</span> 1.20	1.20	7.00	0.20	<span style="color:red">◎</span> 18.60	0.40	0.20	<span style="color:red">◎</span> 4.20	-	-	-
保土ヶ谷	0.13	9.50	-	0.20	1.60	0.80	-	<span style="color:red">◎</span> 8.40	0.80	-	1.60	-	<span style="color:red">◎</span> 2.00	-
旭	0.20	7.90	1.50	0.33	1.33	1.83	0.50	<span style="color:red">◎</span> 18.83	0.17	0.17	3.00	0.17	-	1.00
磯子	0.14	6.43	0.75	0.75	1.00	0.75	0.50	<span style="color:red">◎</span> 13.25	-	-	1.75	-	-	1.00
金沢	-	11.63	2.60	0.20	1.60	1.00	-	<span style="color:red">◎</span> 13.80	0.80	0.40	5.00	-	-	-
港北	0.17	5.83	0.86	0.29	2.14	1.43	-	<span style="color:red">◎</span> 7.86	-	-	1.14	-	-	1.50
緑	-	3.50	2.00	1.80	<span style="color:red">◎</span> 7.00	6.40	<span style="color:red">○</span> 1.60	<span style="color:red">◎</span> 25.20	-	0.20	<span style="color:red">◎</span> 12.60	-	-	1.00
青葉	0.10	10.00	-	0.29	1.00	2.71	0.29	<span style="color:red">◎</span> 7.71	-	-	3.14	-	-	3.50
都筑	0.13	20.75	0.20	0.20	1.00	1.60	0.40	<span style="color:red">◎</span> 11.60	0.20	0.40	5.60	0.20	-	-
戸塚	-	12.78	1.00	0.40	0.80	1.00	-	<span style="color:red">◎</span> 8.80	-	0.60	2.20	-	-	0.50
栄	-	6.33	-	-	0.25	0.25	-	<span style="color:red">◎</span> 20.50	0.25	0.25	-	-	-	-
泉	0.14	8.71	-	0.25	3.00	2.25	0.25	<span style="color:red">◎</span> 43.75	0.25	0.25	3.75	-	-	-
瀬谷	0.33	6.50	-	-	1.00	-	0.33	<span style="color:red">◎</span> 10.67	-	-	0.33	-	-	2.00

(-: 定点当たり0.00) (…: 未報告)

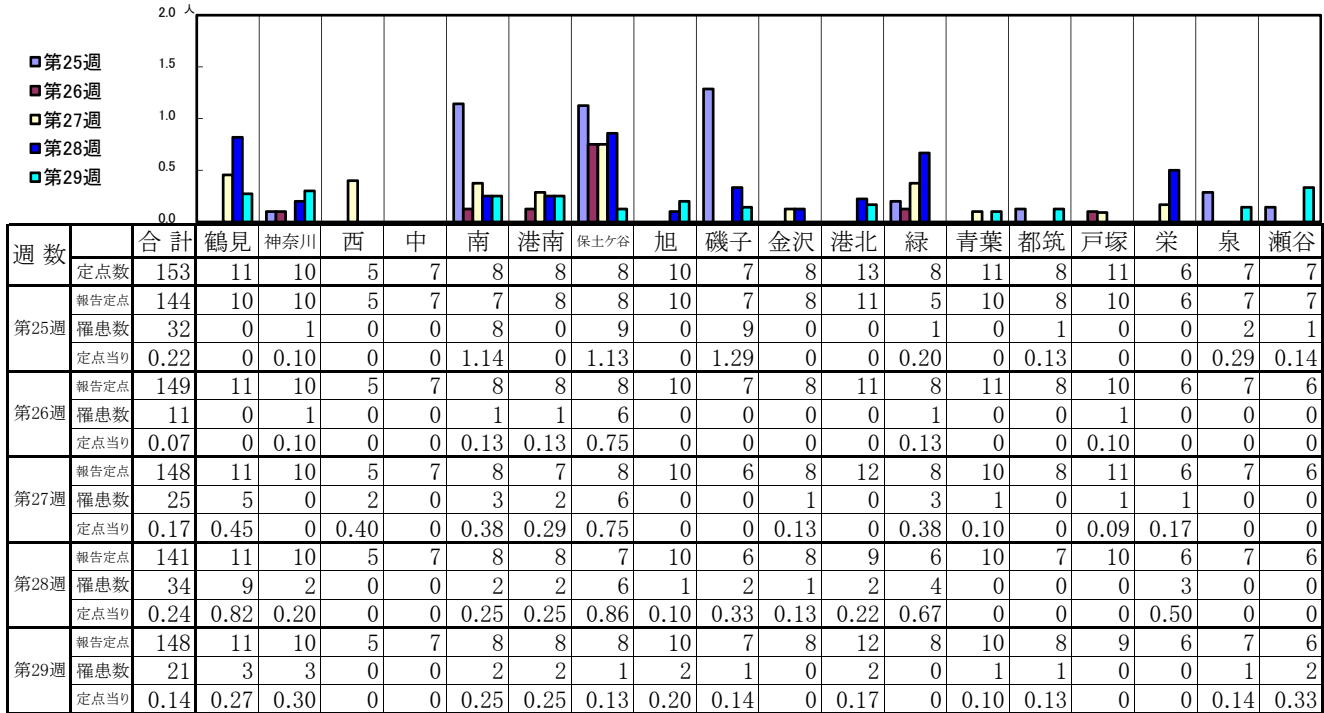
- ◎ 報告定点当たりの値が警報レベル もしくは警報レベル継続中です
- 報告定点当たりの値が注意報レベルに達しています

(この数字は集計時点のもので、翌週以降変動することもあります)

<< インフルエンザ >>

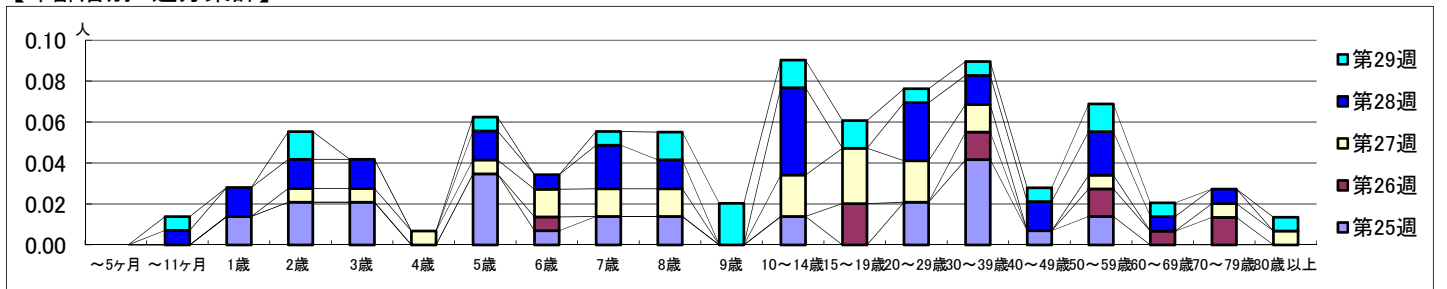
2024年6月17日 ~ 7月21日  
[2024年 第25週 ~ 第29週]

【区別・週別報告定点当り】

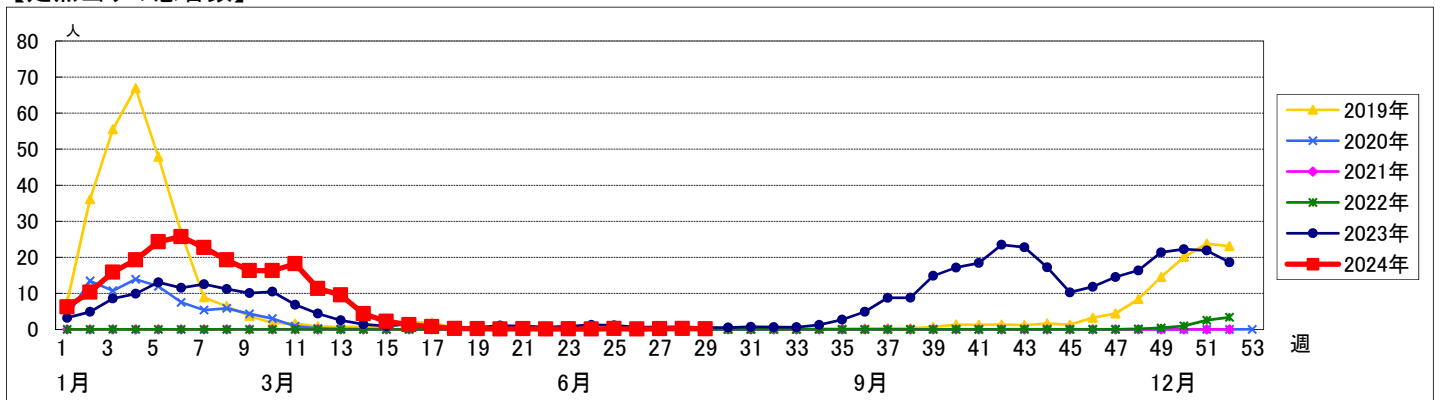


週数	合計	~5ヶ月	~11ヶ月	1歳	2歳	3歳	4歳	5歳	6歳	7歳	8歳	9歳	10~14歳	15~19歳	20~29歳	30~39歳	40~49歳	50~59歳	60~69歳	70~79歳	80歳以上
第25週	罹患数 32 定点当り 0.22			2	3	3		5	1	2	2		2		3	6	1	2			
第26週	罹患数 11 定点当り 0.07								1					3		2		2	1	2	
第27週	罹患数 25 定点当り 0.17				1	1	1	1	2	2	2		3	4	3	2		1		1	1
第28週	罹患数 34 定点当り 0.24		1	2	2	2		2	1	3	2		6		4	2	2	3	1	1	
第29週	罹患数 21 定点当り 0.14		1		2			1		1	2	3	2	2	1	1	1	2	1		1

【年齢層別5週分集計】



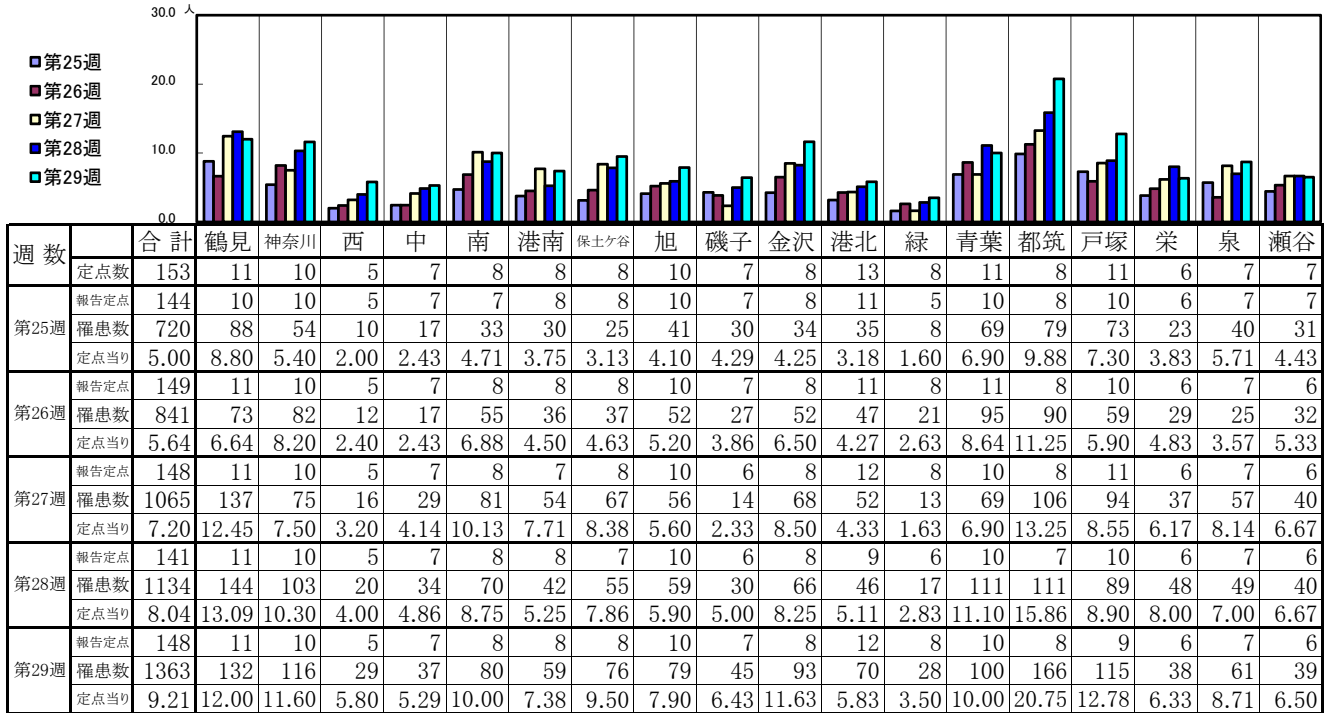
【定点当りの患者数】



# << 新型コロナウイルス感染症(COVID-19) >>

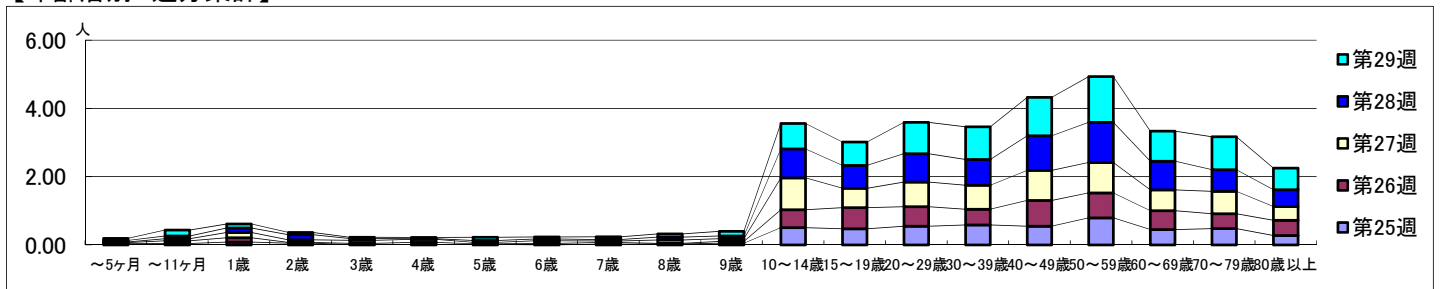
2024年6月17日 ~ 7月21日  
[2024年 第25週 ~ 第29週]

## 【区別・週別報告定点当り】

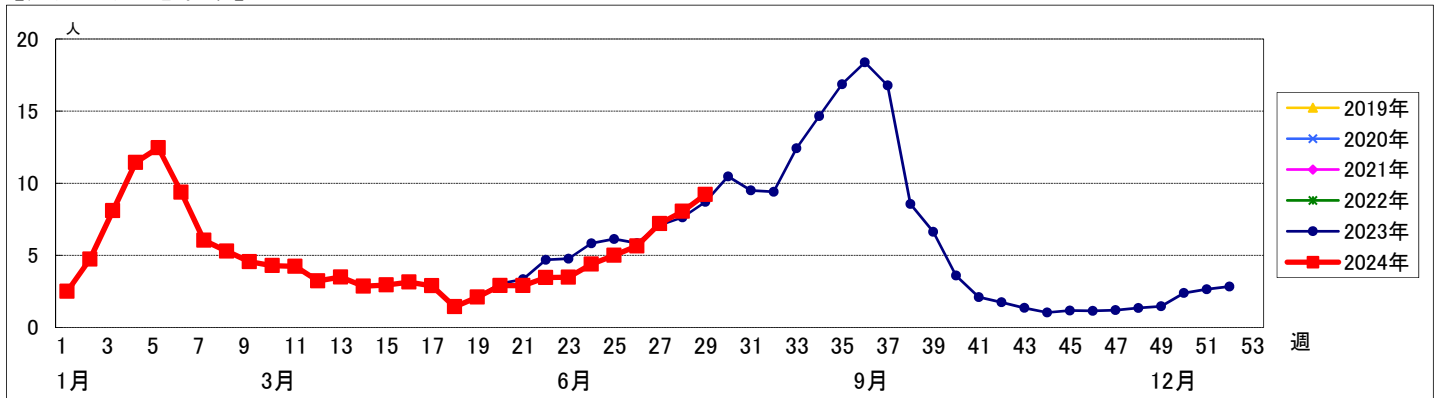


週数	合計	~5ヶ月	~11ヶ月	1歳	2歳	3歳	4歳	5歳	6歳	7歳	8歳	9歳	10~14歳	15~19歳	20~29歳	30~39歳	40~49歳	50~59歳	60~69歳	70~79歳	80歳以上
第25週	報告定点 720	5	6	12	7	1	2	2		3	4	7	73	68	79	84	79	114	65	69	40
第26週	報告定点 841	5	12	19	4	6	9	3	7	7	3	8	78	92	85	69	112	109	82	65	66
第27週	報告定点 1065	3	9	23	11	13	13	6	11	7	14	12	138	84	107	104	131	132	90	97	60
第28週	報告定点 1134	6	11	18	21	7	3	8	7	6	12	11	120	95	117	106	143	166	119	89	69
第29週	報告定点 1363	9	26	18	10	6	5	14	9	12	14	20	110	101	136	142	166	198	130	143	94

## 【年齢層別5週分集計】



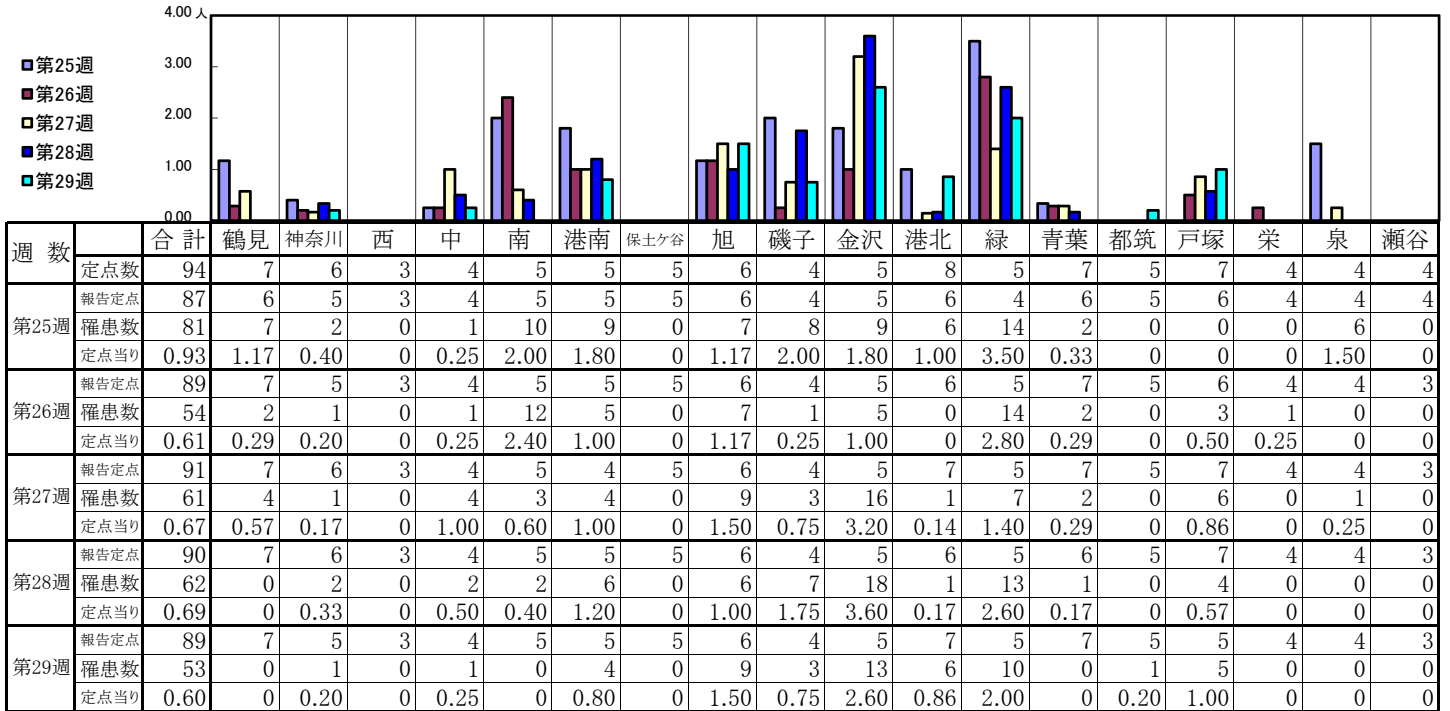
## 【定点当りの患者数】



<< RSウイルス感染症 >>

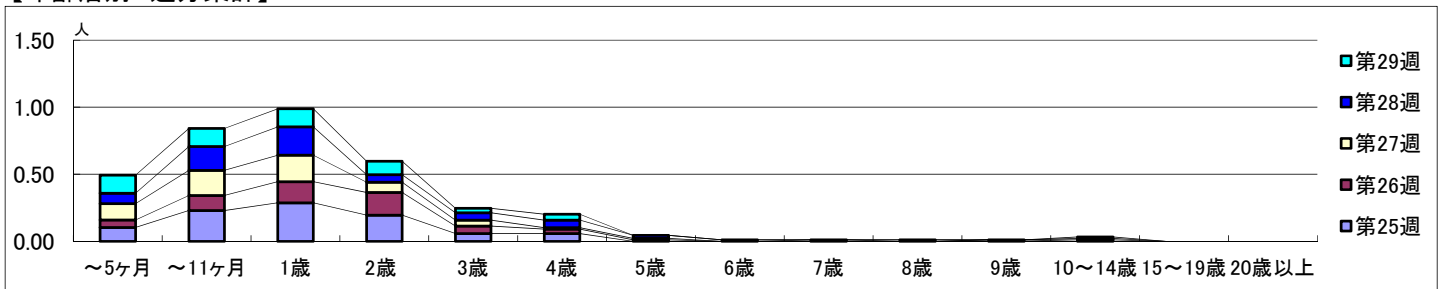
2024年6月17日 ~ 7月21日  
[2024年 第25週 ~ 第29週]

【区別・週別報告定点当り】

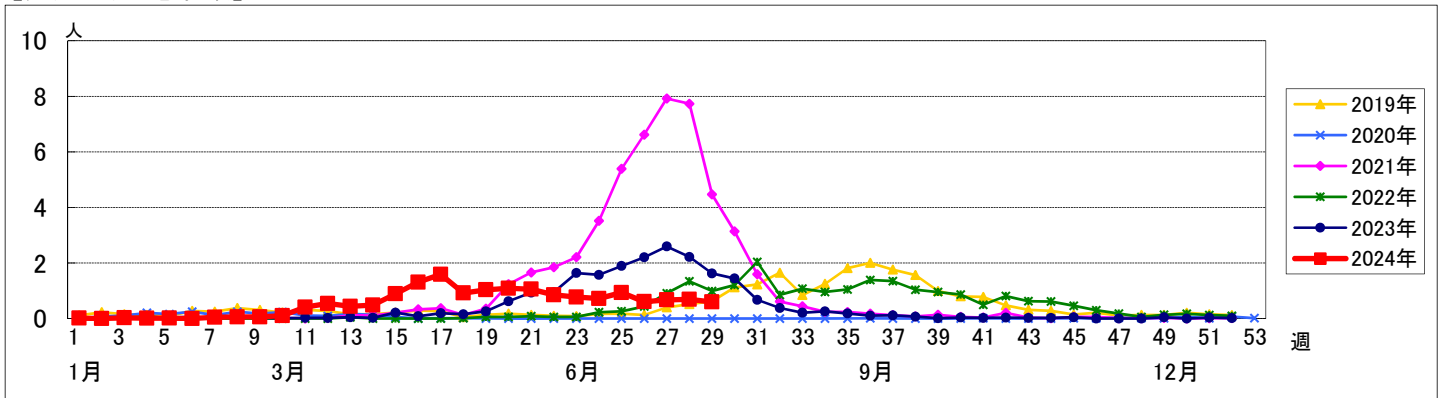


週数	合計	~5ヶ月	~11ヶ月	1歳	2歳	3歳	4歳	5歳	6歳	7歳	8歳	9歳	10~14歳	15~19歳	20歳以上
第25週	0.93	0.10	0.23	0.29	0.20	0.06	0.06								
第26週	0.61	0.06	0.11	0.16	0.17	0.06	0.03	0.01				0.01			
第27週	0.67	0.12	0.19	0.20	0.08	0.04	0.01	0.01		0.01			0.01		
第28週	0.69	0.08	0.18	0.21	0.06	0.06	0.06	0.02	0.01		0.01		0.01		
第29週	0.60	0.13	0.13	0.13	0.10	0.03	0.04						0.01		

【年齢層別5週分集計】



【定点当りの患者数】

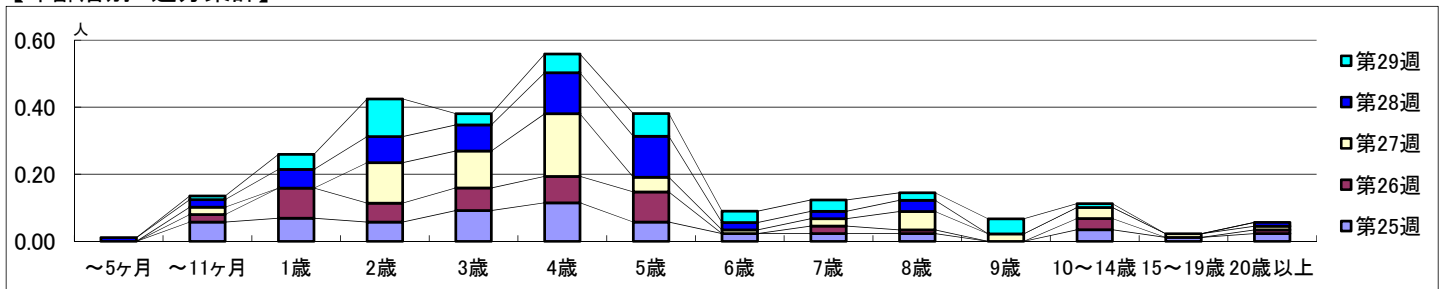


【区別・週別報告定点当り】

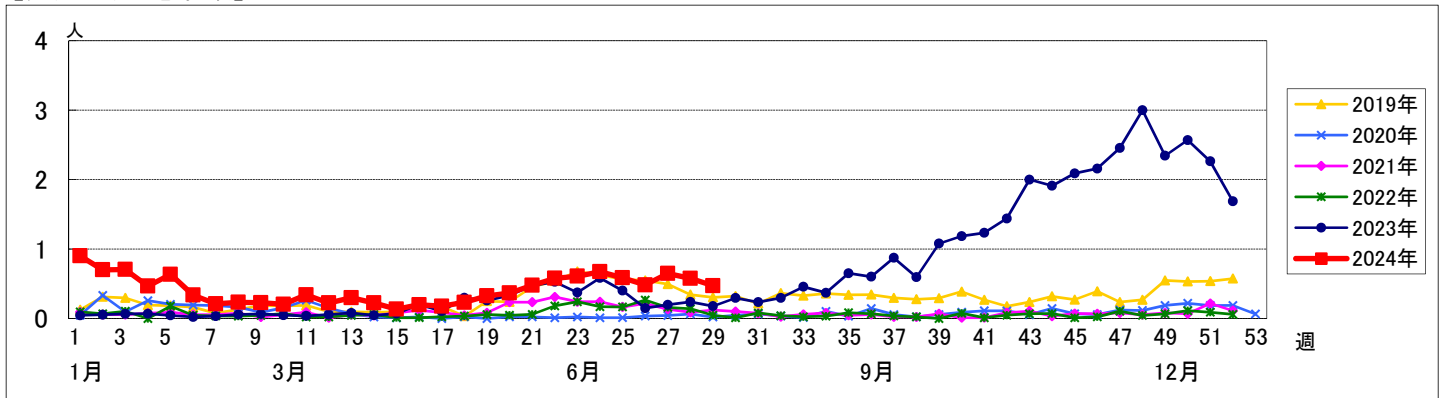
週数		合計	鶴見	神奈川	西	中	南	港南	保土ヶ谷	旭	磯子	金沢	港北	緑	青葉	都筑	戸塚	栄	泉	瀬谷
第25週	定点数	94	7	6	3	4	5	5	5	6	4	5	8	5	7	5	7	4	4	4
	報告定点	87	6	5	3	4	5	5	5	6	4	5	6	4	6	5	6	4	4	4
	罹患数	51	13	2	1	0	4	11	0	7	1	3	2	3	0	0	3	0	1	0
	定点当り	0.59	2.17	0.40	0.33	0	0.80	2.20	0	1.17	0.25	0.60	0.33	0.75	0	0	0.50	0	0.25	0
第26週	報告定点	89	7	5	3	4	5	5	5	6	4	5	6	5	7	5	6	4	4	3
	罹患数	43	6	5	0	0	9	7	0	7	1	2	3	2	0	0	0	0	1	0
	定点当り	0.48	0.86	1.00	0	0	1.80	1.40	0	1.17	0.25	0.40	0.50	0.40	0	0	0	0	0.25	0
	報告定点	91	7	6	3	4	5	4	5	6	4	5	7	5	7	5	7	4	4	3
第27週	報告定点	91	7	6	3	4	5	4	5	6	4	5	7	5	7	5	7	4	4	3
	罹患数	59	2	7	0	1	11	8	1	3	1	4	6	3	1	0	7	2	2	0
	定点当り	0.65	0.29	1.17	0	0.25	2.20	2.00	0.20	0.50	0.25	0.80	0.86	0.60	0.14	0	1.00	0.50	0.50	0
	報告定点	90	7	6	3	4	5	5	5	6	4	5	6	5	6	5	7	4	4	3
第28週	報告定点	90	7	6	3	4	5	5	5	6	4	5	6	5	6	5	7	4	4	3
	罹患数	52	2	4	0	0	15	6	1	3	3	4	7	2	1	0	4	0	0	0
	定点当り	0.58	0.29	0.67	0	0	3.00	1.20	0.20	0.50	0.75	0.80	1.17	0.40	0.17	0	0.57	0	0	0
	報告定点	89	7	5	3	4	5	5	5	6	4	5	7	5	7	5	5	4	4	3
第29週	報告定点	89	7	5	3	4	5	5	5	6	4	5	7	5	7	5	5	4	4	3
	罹患数	42	1	3	0	0	8	6	1	2	3	1	2	9	2	1	2	0	1	0
	定点当り	0.47	0.14	0.60	0	0	1.60	1.20	0.20	0.33	0.75	0.20	0.29	1.80	0.29	0.20	0.40	0	0.25	0

週数		合計	~5ヶ月	~11ヶ月	1歳	2歳	3歳	4歳	5歳	6歳	7歳	8歳	9歳	10~14歳	15~19歳	20歳以上
第25週	罹患数	51		5	6	5	8	10	5	2	2	2		3	1	2
	定点当り	0.59		0.06	0.07	0.06	0.09	0.11	0.06	0.02	0.02	0.02		0.03	0.01	0.02
第26週	罹患数	43		2	8	5	6	7	8		2	1		3		1
	定点当り	0.48		0.02	0.09	0.06	0.07	0.08	0.09		0.02	0.01		0.03		0.01
第27週	罹患数	59		2		11	10	17	4	1	2	5	2	3	1	1
	定点当り	0.65		0.02		0.12	0.11	0.19	0.04	0.01	0.02	0.05	0.02	0.03	0.01	0.01
第28週	罹患数	52	1	2	5	7	7	11	11	2	2	3				1
	定点当り	0.58	0.01	0.02	0.06	0.08	0.08	0.12	0.12	0.02	0.02	0.03				0.01
第29週	罹患数	42		1	4	10	3	5	6	3	3	2	4	1		
	定点当り	0.47		0.01	0.04	0.11	0.03	0.06	0.07	0.03	0.03	0.02	0.04	0.01		

【年齢層別5週分集計】



【定点当りの患者数】



# << A群溶血性レンサ球菌咽頭炎 >>

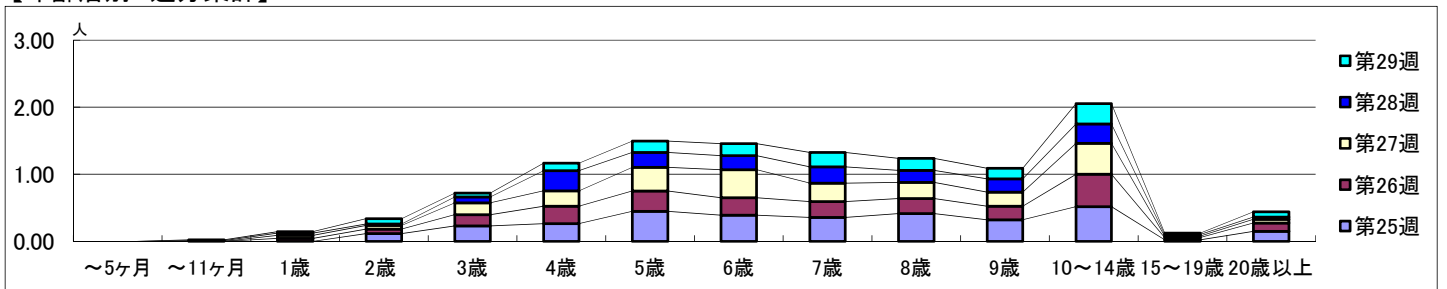
2024年6月17日 ~ 7月21日  
[2024年 第25週 ~ 第29週]

## 【区別・週別報告定点当り】

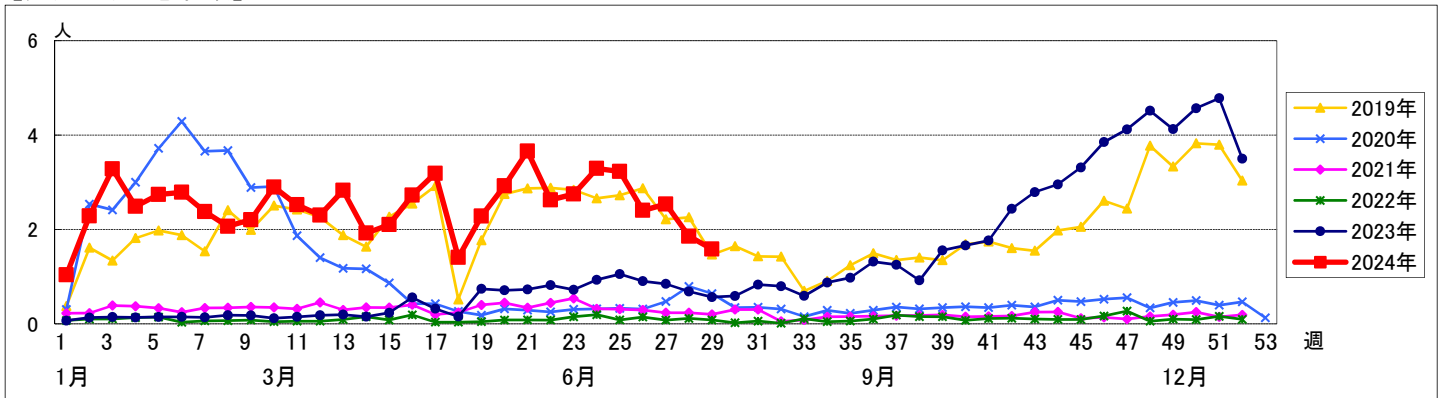
週数		区別																		
		合計	鶴見	神奈川	西	中	南	港南	保土ヶ谷	旭	磯子	金沢	港北	緑	青葉	都筑	戸塚	栄	泉	瀬谷
第25週	定点数	94	7	6	3	4	5	5	5	6	4	5	8	5	7	5	7	4	4	4
	報告定点	87	6	5	3	4	5	5	5	6	4	5	6	4	6	5	6	4	4	4
	罹患数	281	6	8	0	4	23	18	10	29	13	21	30	38	16	26	5	4	24	6
第26週	報告定点	89	7	5	3	4	5	5	6	4	5	6	5	7	5	6	4	4	4	3
	罹患数	214	7	14	2	4	21	9	5	19	11	22	17	37	12	13	9	1	10	1
	定点当り	2.40	1.00	2.80	0.67	1.00	4.20	1.80	1.00	3.17	2.75	4.40	2.83	7.40	1.71	2.60	1.50	0.25	2.50	0.33
第27週	報告定点	91	7	6	3	4	5	4	5	6	4	5	7	5	7	5	7	4	4	3
	罹患数	231	6	17	1	4	15	12	7	16	8	21	24	42	17	11	15	2	12	1
	定点当り	2.54	0.86	2.83	0.33	1.00	3.00	3.00	1.40	2.67	2.00	4.20	3.43	8.40	2.43	2.20	2.14	0.50	3.00	0.33
第28週	報告定点	90	7	6	3	4	5	5	5	6	4	5	6	5	6	5	7	4	4	3
	罹患数	167	5	16	2	4	15	10	4	13	7	15	8	33	9	11	8	0	6	1
	定点当り	1.86	0.71	2.67	0.67	1.00	3.00	2.00	0.80	2.17	1.75	3.00	1.33	6.60	1.50	2.20	1.14	0	1.50	0.33
第29週	報告定点	89	7	5	3	4	5	5	5	6	4	5	7	5	7	5	5	4	4	3
	罹患数	141	2	10	0	4	9	6	8	8	4	8	15	35	7	5	4	1	12	3
	定点当り	1.58	0.29	2.00	0	1.00	1.80	1.20	1.60	1.33	1.00	1.60	2.14	7.00	1.00	1.00	0.80	0.25	3.00	1.00

週数		合計	年齢層別													
			~5ヶ月	~11ヶ月	1歳	2歳	3歳	4歳	5歳	6歳	7歳	8歳	9歳	10~14歳	15~19歳	20歳以上
第25週	罹患数	281				10	20	23	39	34	31	36	28	45	2	13
	定点当り	3.23			0.11	0.23	0.26	0.45	0.39	0.36	0.41	0.32	0.52	0.02	0.15	
第26週	罹患数	214			4	6	15	23	27	23	21	20	18	43	3	11
	定点当り	2.40			0.04	0.07	0.17	0.26	0.30	0.26	0.24	0.22	0.20	0.48	0.03	0.12
第27週	罹患数	231			4	5	16	21	32	38	25	22	19	42	2	5
	定点当り	2.54			0.04	0.05	0.18	0.23	0.35	0.42	0.27	0.24	0.21	0.46	0.02	0.05
第28週	罹患数	167		1	3	2	8	27	20	19	22	16	18	26	2	3
	定点当り	1.86		0.01	0.03	0.02	0.09	0.30	0.22	0.21	0.24	0.18	0.20	0.29	0.02	0.03
第29週	罹患数	141		1	2	7	5	10	15	16	19	16	14	27	2	7
	定点当り	1.58		0.01	0.02	0.08	0.06	0.11	0.17	0.18	0.21	0.18	0.16	0.30	0.02	0.08

## 【年齢層別5週分集計】



## 【定点当りの患者数】



# << 感染性胃腸炎 >>

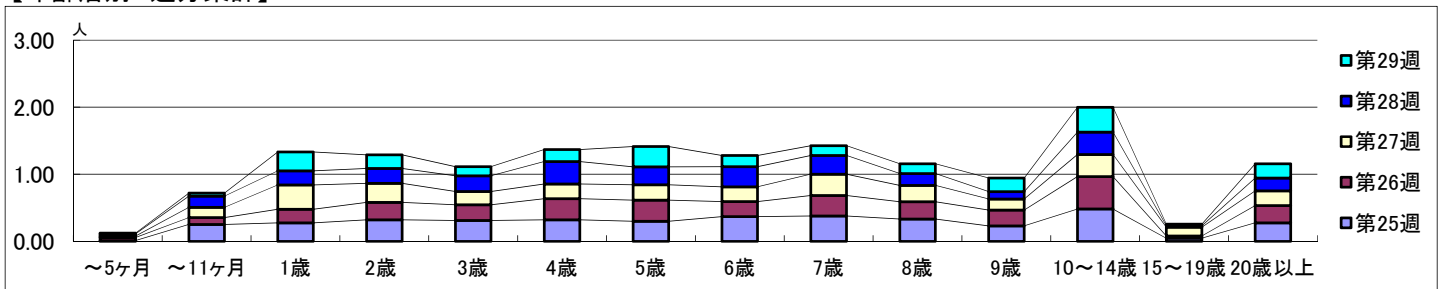
2024年6月17日 ~ 7月21日  
[2024年 第25週 ~ 第29週]

## 【区別・週別報告定点当り】

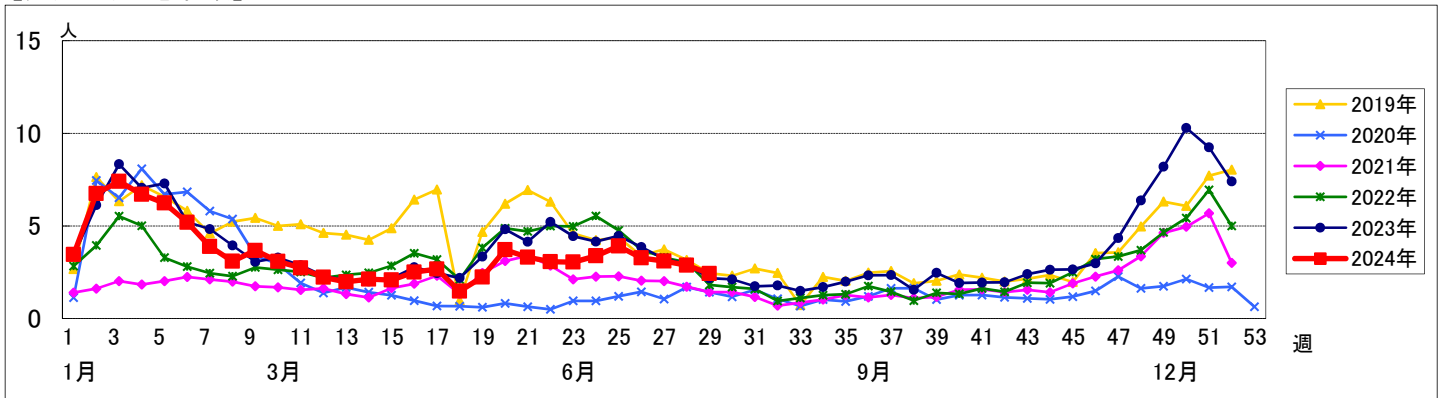
週数		区別																		
		合計	鶴見	神奈川	西	中	南	港南	保土ヶ谷	旭	磯子	金沢	港北	緑	青葉	都筑	戸塚	栄	泉	瀬谷
第25週	定点数	94	7	6	3	4	5	5	5	6	4	5	8	5	7	5	7	4	4	4
	報告定点	87	6	5	3	4	5	5	5	6	4	5	6	4	6	5	6	4	4	4
	罹患数	340	16	13	14	5	2	38	4	11	29	18	14	38	29	33	10	40	18	8
第26週	定点数	89	7	5	3	4	5	5	5	6	4	5	6	5	7	5	6	4	4	3
	報告定点	291	27	23	6	7	17	31	2	11	20	7	12	41	22	39	13	8	5	0
	罹患数	291	27	23	6	7	17	31	2	11	20	7	12	41	22	39	13	8	5	0
第27週	定点数	91	7	6	3	4	5	4	5	6	4	5	7	5	7	5	7	4	4	3
	報告定点	282	19	18	4	3	12	38	1	16	9	12	21	36	31	28	17	6	11	0
	罹患数	282	19	18	4	3	12	38	1	16	9	12	21	36	31	28	17	6	11	0
第28週	定点数	90	7	6	3	4	5	5	5	6	4	5	6	5	6	5	7	4	4	3
	報告定点	259	24	23	11	2	13	31	1	13	12	5	25	26	27	19	10	1	15	1
	罹患数	259	24	23	11	2	13	31	1	13	12	5	25	26	27	19	10	1	15	1
第29週	定点数	89	7	5	3	4	5	5	5	6	4	5	7	5	7	5	5	4	4	3
	報告定点	216	25	21	10	4	14	35	4	11	3	5	10	32	19	8	5	1	9	0
	罹患数	216	25	21	10	4	14	35	4	11	3	5	10	32	19	8	5	1	9	0

週数		合計	年齢層別													
			~5ヶ月	~11ヶ月	1歳	2歳	3歳	4歳	5歳	6歳	7歳	8歳	9歳	10~14歳	15~19歳	20歳以上
第25週	罹患数	340	1	22	24	28	27	28	26	32	33	29	20	42	4	24
	定点当り	3.91	0.01	0.25	0.28	0.32	0.31	0.32	0.30	0.37	0.38	0.33	0.23	0.48	0.05	0.28
第26週	罹患数	291	4	9	18	23	21	28	28	20	27	23	21	43	3	23
	定点当り	3.27	0.04	0.10	0.20	0.26	0.24	0.31	0.31	0.22	0.30	0.26	0.24	0.48	0.03	0.26
第27週	罹患数	282	2	14	33	26	18	20	21	20	29	22	15	30	12	20
	定点当り	3.10	0.02	0.15	0.36	0.29	0.20	0.22	0.23	0.22	0.32	0.24	0.16	0.33	0.13	0.22
第28週	罹患数	259	3	15	19	20	21	30	24	27	25	16	10	30	2	17
	定点当り	2.88	0.03	0.17	0.21	0.22	0.23	0.33	0.27	0.30	0.28	0.18	0.11	0.33	0.02	0.19
第29週	罹患数	216	1	4	25	18	12	16	27	15	13	13	18	33	2	19
	定点当り	2.43	0.01	0.04	0.28	0.20	0.13	0.18	0.30	0.17	0.15	0.15	0.20	0.37	0.02	0.21

## 【年齢層別5週分集計】



## 【定点当りの患者数】



# << 水痘 >>

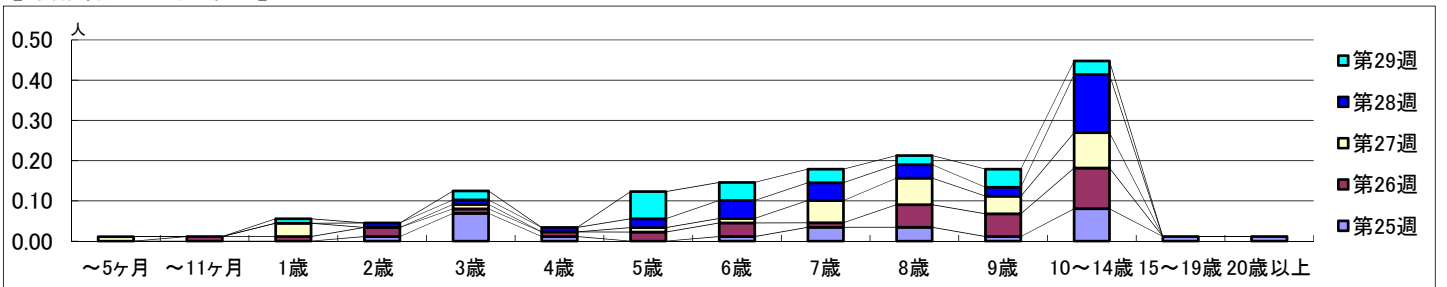
2024年6月17日 ~ 7月21日  
[2024年 第25週 ~ 第29週]

## 【区別・週別報告定点当り】

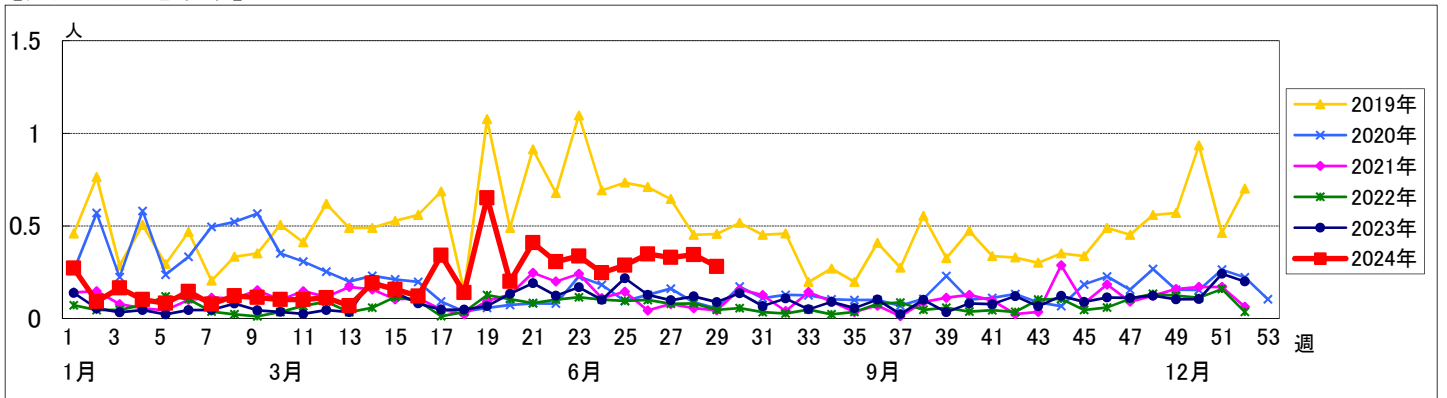
週 数		区別																		
		合計	鶴見	神奈川	西	中	南	港南	保土ヶ谷	旭	磯子	金沢	港北	緑	青葉	都筑	戸塚	栄	泉	瀬谷
第25週	定点数	94	7	6	3	4	5	5	5	6	4	5	8	5	7	5	7	4	4	4
	報告定点	87	6	5	3	4	5	5	5	6	4	5	6	4	6	5	6	4	4	4
	罹患数	25	1	2	0	2	0	1	2	1	0	0	2	3	0	3	1	0	1	6
第26週	報告定点	89	7	5	3	4	5	5	5	6	4	5	6	5	7	5	6	4	4	3
	罹患数	31	3	2	1	5	3	0	1	0	0	1	2	2	0	3	2	0	3	3
	定点当り	0.35	0.43	0.40	0.33	1.25	0.60	0	0.20	0	0	0.20	0.33	0.40	0	0.60	0.33	0	0.75	1.00
第27週	報告定点	91	7	6	3	4	5	4	5	6	4	5	7	5	7	5	7	4	4	3
	罹患数	30	4	0	1	3	3	0	1	0	1	0	3	4	1	5	0	2	1	1
	定点当り	0.33	0.57	0	0.33	0.75	0.60	0	0.20	0	0.25	0	0.43	0.80	0.14	1.00	0	0.50	0.25	0.33
第28週	報告定点	90	7	6	3	4	5	5	5	6	4	5	6	5	6	5	7	4	4	3
	罹患数	31	4	3	4	2	1	1	1	1	1	0	5	0	0	0	0	0	2	6
	定点当り	0.34	0.57	0.50	1.33	0.50	0.20	0.20	0.20	0.17	0.25	0	0.83	0	0	0	0	0	0.50	2.00
第29週	報告定点	89	7	5	3	4	5	5	5	6	4	5	7	5	7	5	4	4	3	3
	罹患数	25	1	0	1	2	1	1	0	3	2	0	0	8	2	2	0	0	1	1
	定点当り	0.28	0.14	0	0.33	0.50	0.20	0.20	0	0.50	0.50	0	0	1.60	0.29	0.40	0	0	0.25	0.33

週 数		合計	年齢層別													
			~5ヶ月	~11ヶ月	1歳	2歳	3歳	4歳	5歳	6歳	7歳	8歳	9歳	10~14歳	15~19歳	20歳以上
第25週	罹患数	25				1	6	1		1	3	3	1	7	1	1
	定点当り	0.29			0.01	0.07	0.01		0.01	0.03	0.03	0.01	0.08	0.01	0.01	
第26週	罹患数	31		1	1	2	1	1	2	3	1	5	5	9		
	定点当り	0.35		0.01	0.01	0.02	0.01	0.01	0.02	0.03	0.01	0.06	0.06	0.10		
第27週	罹患数	30	1		3		1		1	1	5	6	4	8		
	定点当り	0.33	0.01		0.03		0.01		0.01	0.01	0.05	0.07	0.04	0.09		
第28週	罹患数	31				1	1	1	2	4	4	3	2	13		
	定点当り	0.34				0.01	0.01	0.01	0.02	0.04	0.04	0.03	0.02	0.14		
第29週	罹患数	25			1		2		6	4	3	2	4	3		
	定点当り	0.28			0.01		0.02		0.07	0.04	0.03	0.02	0.04	0.03		

## 【年齢層別5週分集計】



## 【定点当りの患者数】

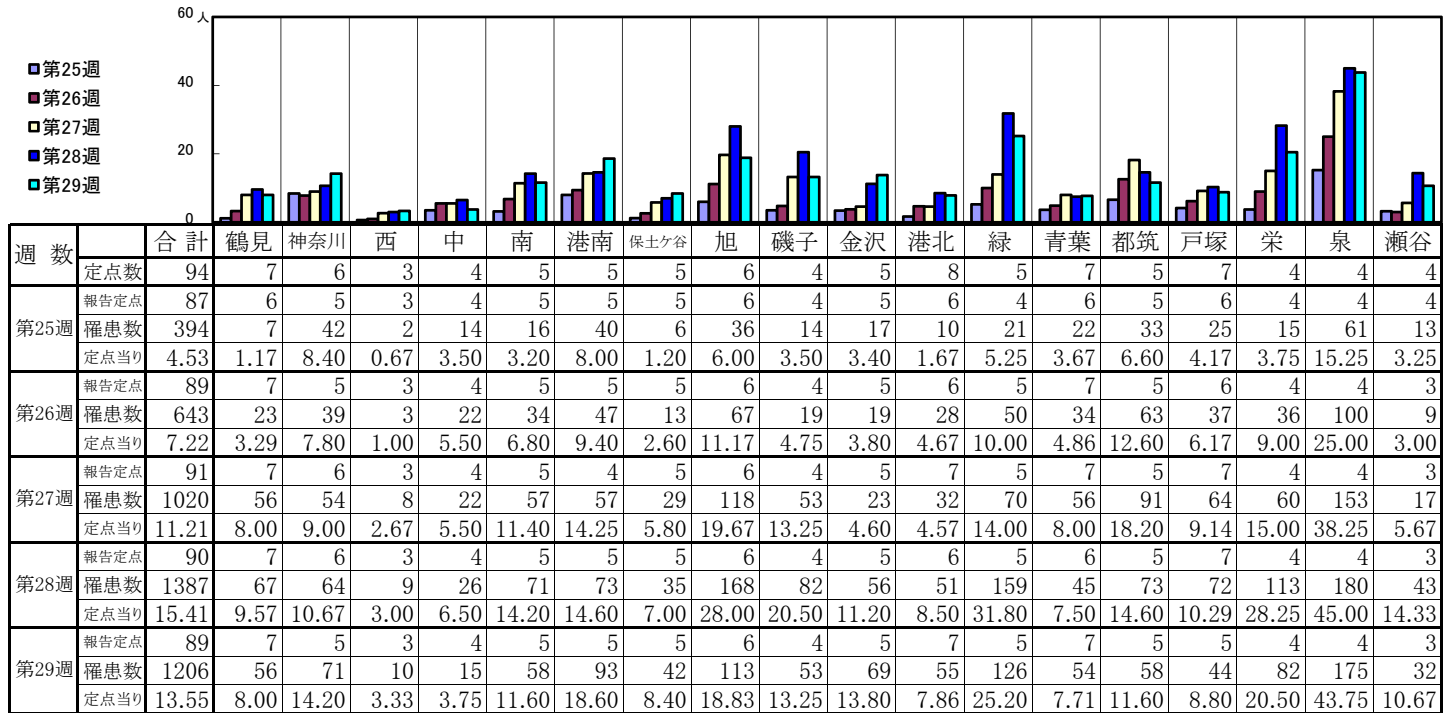




# << 手足口病 >>

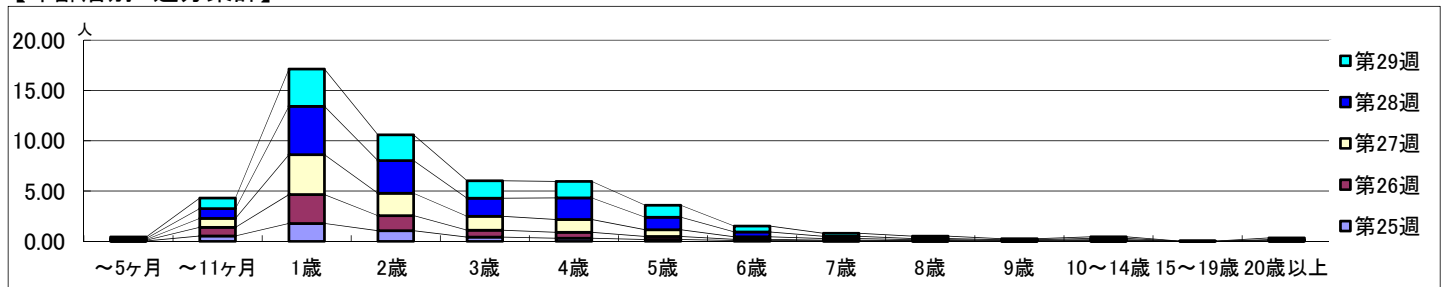
2024年6月17日 ~ 7月21日  
[2024年 第25週 ~ 第29週]

## 【区別・週別報告定点当り】

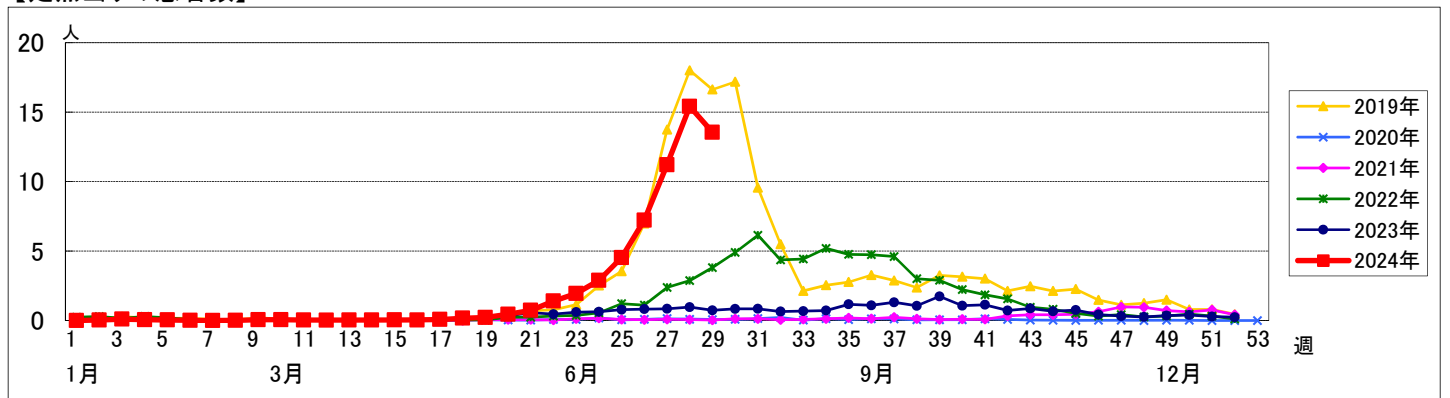


週数		合計	年齢層別													
			~5ヶ月	~11ヶ月	1歳	2歳	3歳	4歳	5歳	6歳	7歳	8歳	9歳	10~14歳	15~19歳	20歳以上
第25週	罹患数	394	3	46	155	92	36	27	16	7	5	3	2	2		
	定点当り	4.53	0.03	0.53	1.78	1.06	0.41	0.31	0.18	0.08	0.06	0.03	0.02	0.02		
第26週	罹患数	643	6	77	255	133	62	52	27	11	5	3	2	6		4
	定点当り	7.22	0.07	0.87	2.87	1.49	0.70	0.58	0.30	0.12	0.06	0.03	0.02	0.07		0.04
第27週	罹患数	1020	7	81	361	203	126	116	61	22	15	9	5	7		7
	定点当り	11.21	0.08	0.89	3.97	2.23	1.38	1.27	0.67	0.24	0.16	0.10	0.05	0.08		0.08
第28週	罹患数	1387	11	87	433	292	162	193	111	44	20	10	6	12	2	4
	定点当り	15.41	0.12	0.97	4.81	3.24	1.80	2.14	1.23	0.49	0.22	0.11	0.07	0.13	0.02	0.04
第29週	罹患数	1206	12	93	329	228	153	147	106	52	27	21	8	13	1	16
	定点当り	13.55	0.13	1.04	3.70	2.56	1.72	1.65	1.19	0.58	0.30	0.24	0.09	0.15	0.01	0.18

## 【年齢層別5週分集計】



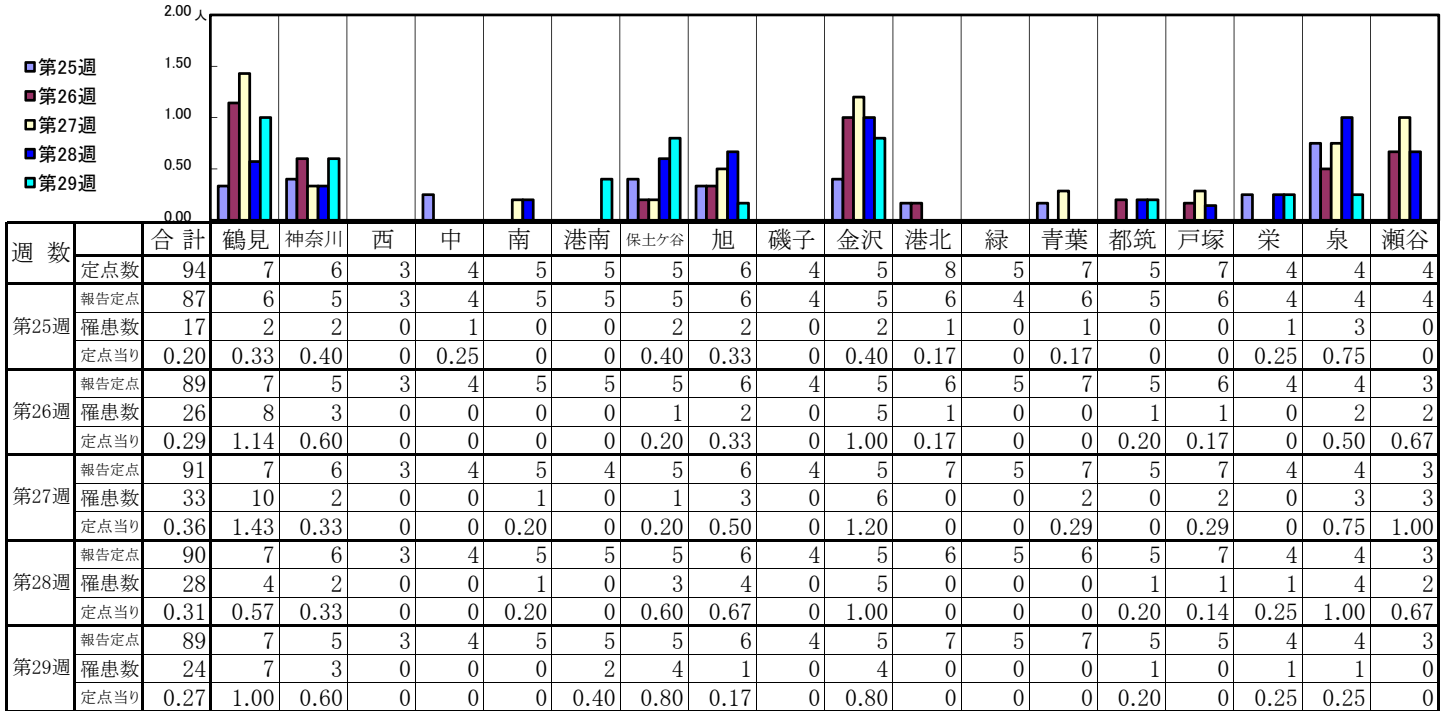
## 【定点当りの患者数】



# << 伝染性紅斑 >>

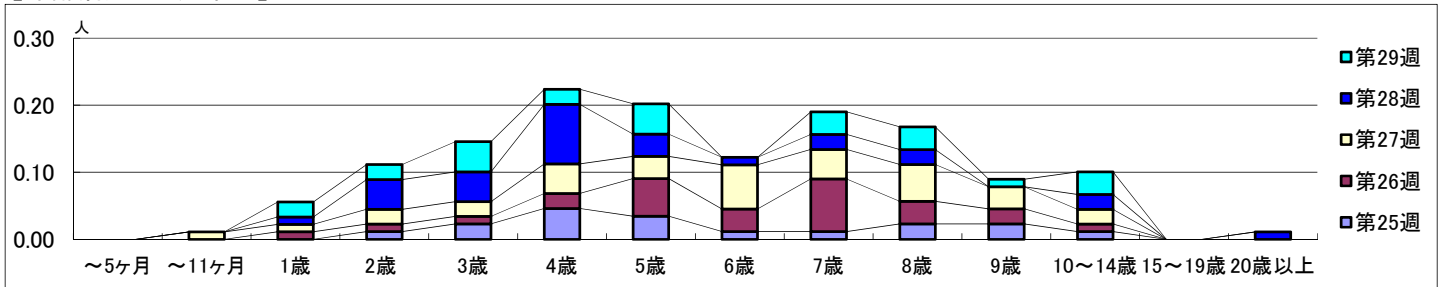
2024年6月17日 ~ 7月21日  
[2024年 第25週 ~ 第29週]

## 【区別・週別報告定点当り】

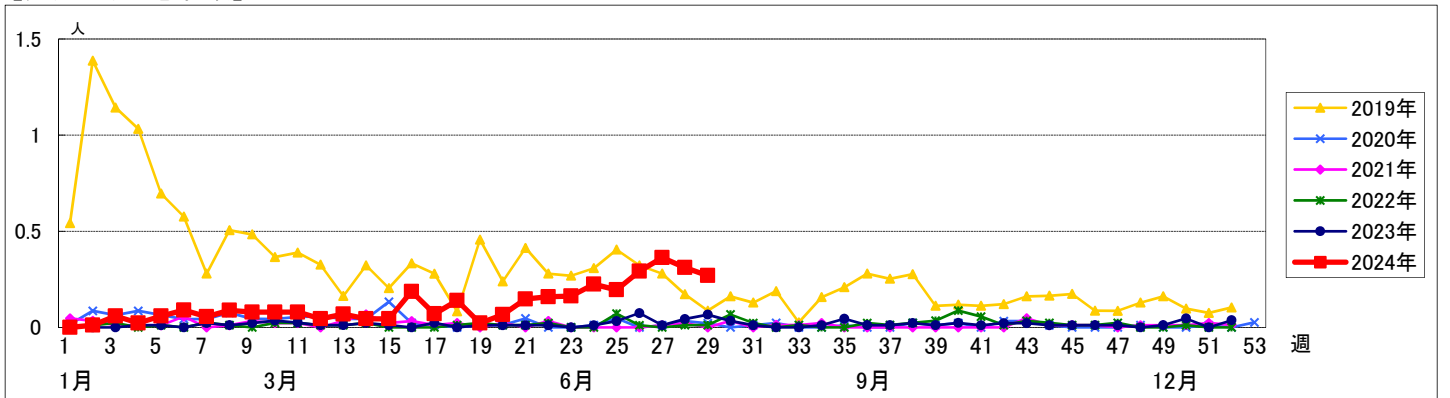


週数		合計	~5ヶ月	~11ヶ月	1歳	2歳	3歳	4歳	5歳	6歳	7歳	8歳	9歳	10~14歳	15~19歳	20歳以上
第25週	罹患数	17				1	2	4	3	1	1	2	2	1		
	定点当り	0.20				0.01	0.02	0.05	0.03	0.01	0.01	0.02	0.02	0.01		
第26週	罹患数	26			1	1	1	2	5	3	7	3	2	1		
	定点当り	0.29			0.01	0.01	0.01	0.02	0.06	0.03	0.08	0.03	0.02	0.01		
第27週	罹患数	33		1	1	2	2	4	3	6	4	5	3	2		
	定点当り	0.36		0.01	0.01	0.02	0.02	0.04	0.03	0.07	0.04	0.05	0.03	0.02		
第28週	罹患数	28			1	4	4	8	3	1	2	2		2		1
	定点当り	0.31			0.01	0.04	0.04	0.09	0.03	0.01	0.02	0.02		0.02		0.01
第29週	罹患数	24			2	2	4	2	4		3	3	1	3		
	定点当り	0.27			0.02	0.02	0.04	0.02	0.04		0.03	0.03	0.01	0.03		

## 【年齢層別5週分集計】



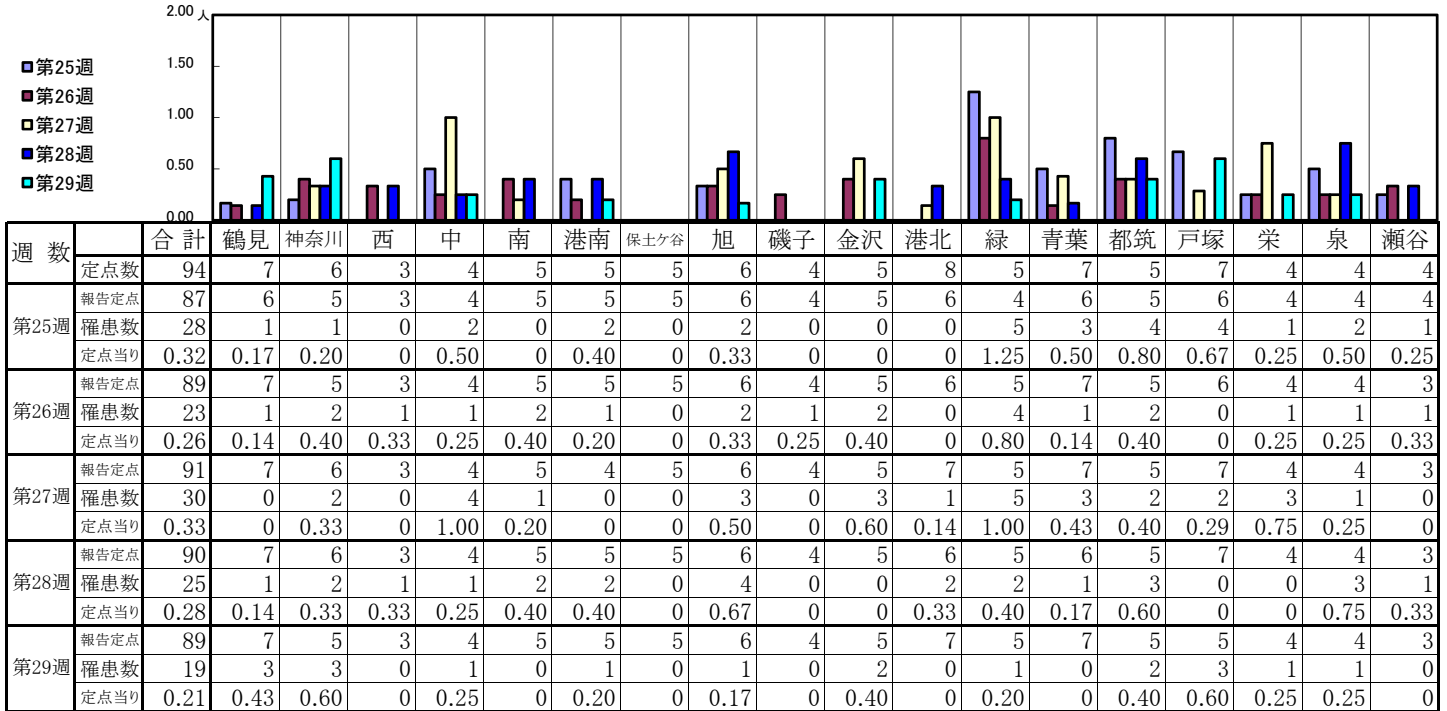
## 【定点当りの患者数】



<< 突発性発しん >>

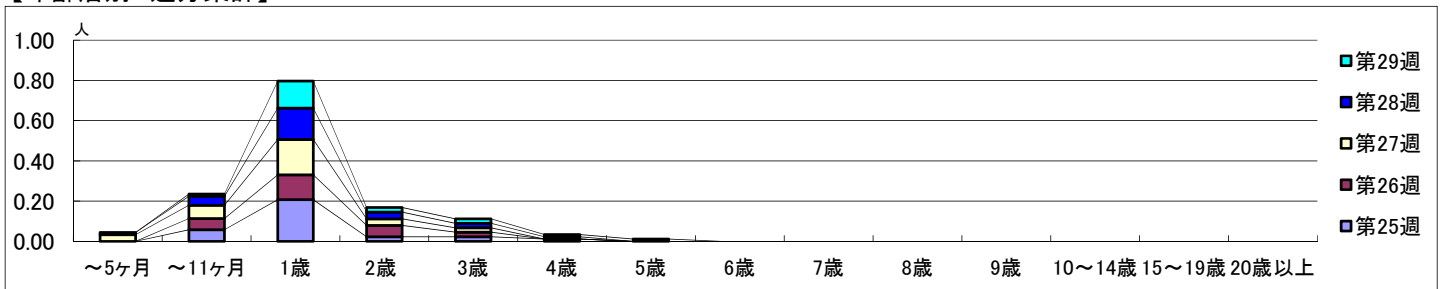
2024年6月17日 ~ 7月21日  
[2024年 第25週 ~ 第29週]

【区別・週別報告定点当り】

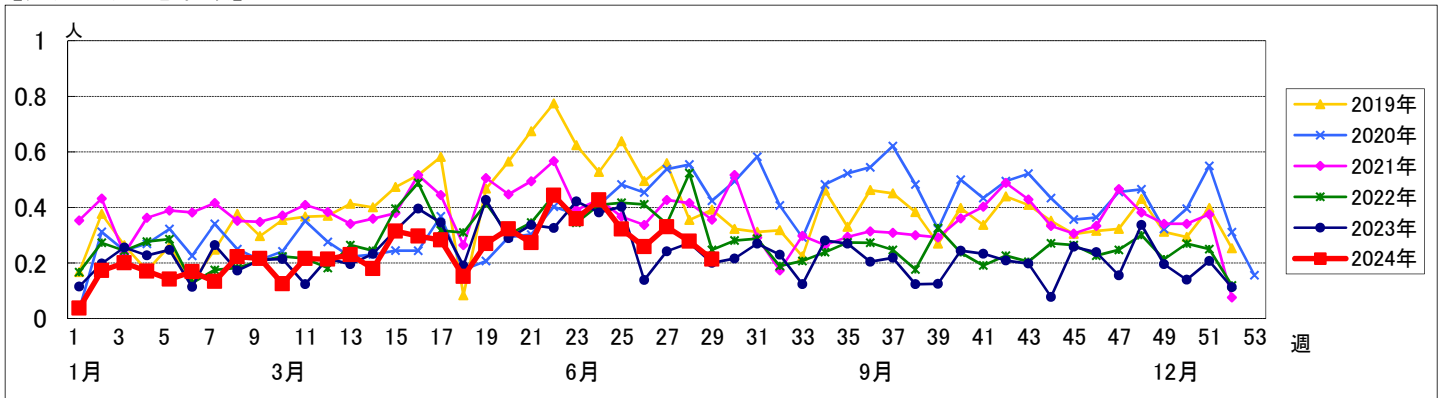


週数	合計	~5ヶ月	~11ヶ月	1歳	2歳	3歳	4歳	5歳	6歳	7歳	8歳	9歳	10~14歳	15~19歳	20歳以上
第25週	罹患数	28	5	18	2	2	1								
第25週	定点当り	0.32	0.06	0.21	0.02	0.02	0.01								
第26週	罹患数	23	5	11	5	2									
第26週	定点当り	0.26	0.06	0.12	0.06	0.02									
第27週	罹患数	30	3	16	3	2									
第27週	定点当り	0.33	0.03	0.07	0.18	0.03	0.02								
第28週	罹患数	25	1	14	3	2	1								
第28週	定点当り	0.28	0.01	0.04	0.16	0.03	0.01								
第29週	罹患数	19	1	12	2	2	1	1							
第29週	定点当り	0.21	0.01	0.13	0.02	0.02	0.01	0.01							

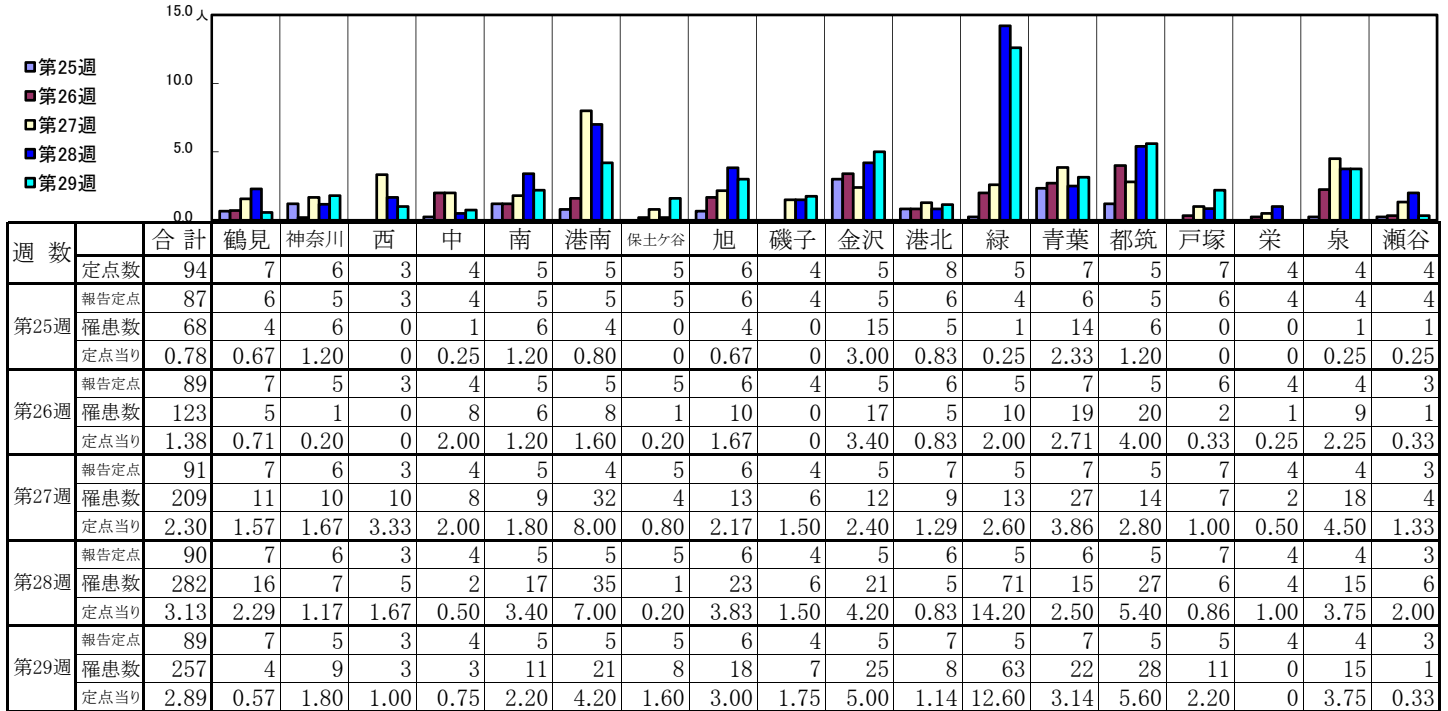
【年齢層別5週分集計】



【定点当りの患者数】

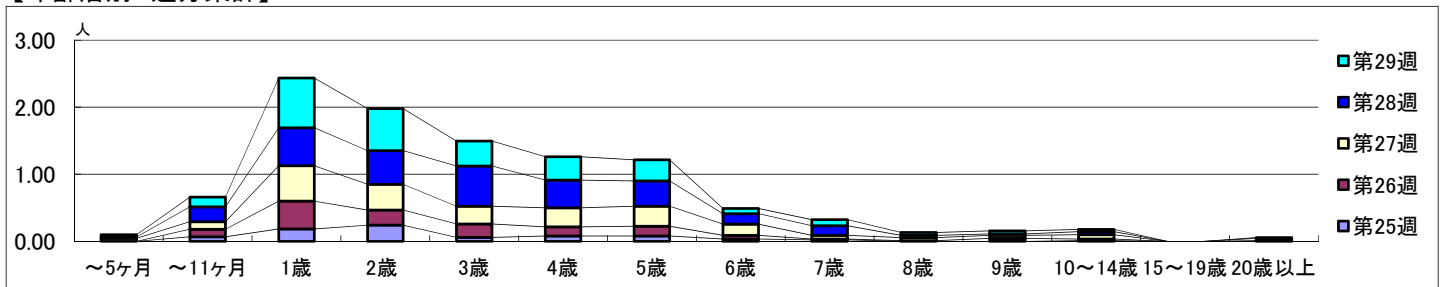


【区別・週別報告定点当り】

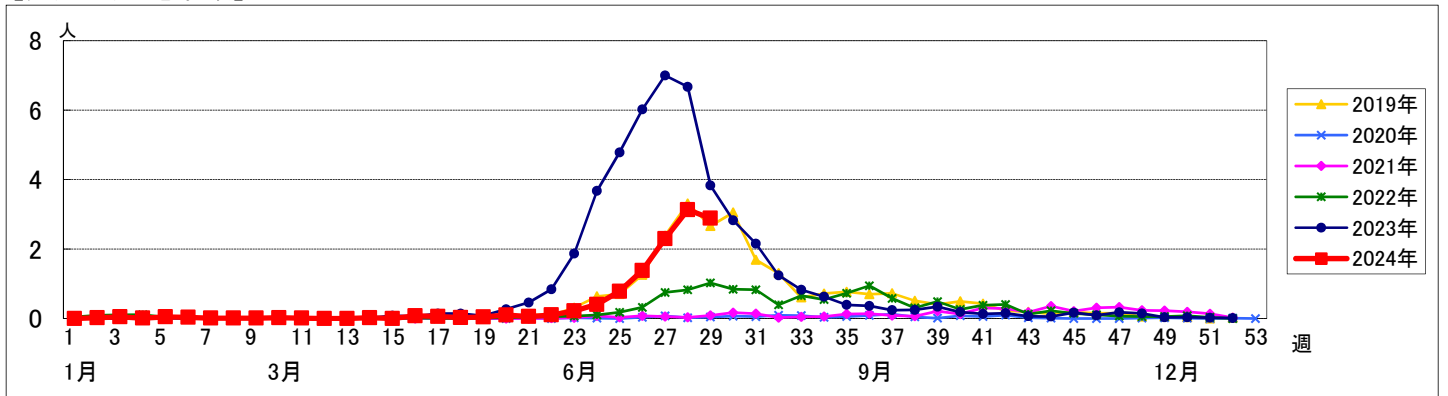


週数		合計	年齢層別													
			~5ヶ月	~11ヶ月	1歳	2歳	3歳	4歳	5歳	6歳	7歳	8歳	9歳	10~14歳	15~19歳	20歳以上
第25週	罹患数	68		6	16	21	5	7	7	3	2			1		
	定点当り	0.78		0.07	0.18	0.24	0.06	0.08	0.08	0.03	0.02			0.01		
第26週	罹患数	123		10	37	20	18	12	13	5	1	1	4	2		
	定点当り	1.38		0.11	0.42	0.22	0.20	0.13	0.15	0.06	0.01	0.01	0.04	0.02		
第27週	罹患数	209	4	10	48	35	24	26	27	15	5	4	4	6	1	
	定点当り	2.30	0.04	0.11	0.53	0.38	0.26	0.29	0.30	0.16	0.05	0.04	0.04	0.07	0.01	
第28週	罹患数	282	2	20	51	45	54	37	34	14	13	3	2	4	3	
	定点当り	3.13	0.02	0.22	0.57	0.50	0.60	0.41	0.38	0.16	0.14	0.03	0.02	0.04	0.03	
第29週	罹患数	257	3	13	66	56	33	31	28	7	8	4	4	3	1	
	定点当り	2.89	0.03	0.15	0.74	0.63	0.37	0.35	0.31	0.08	0.09	0.04	0.04	0.03	0.01	

【年齢層別5週分集計】



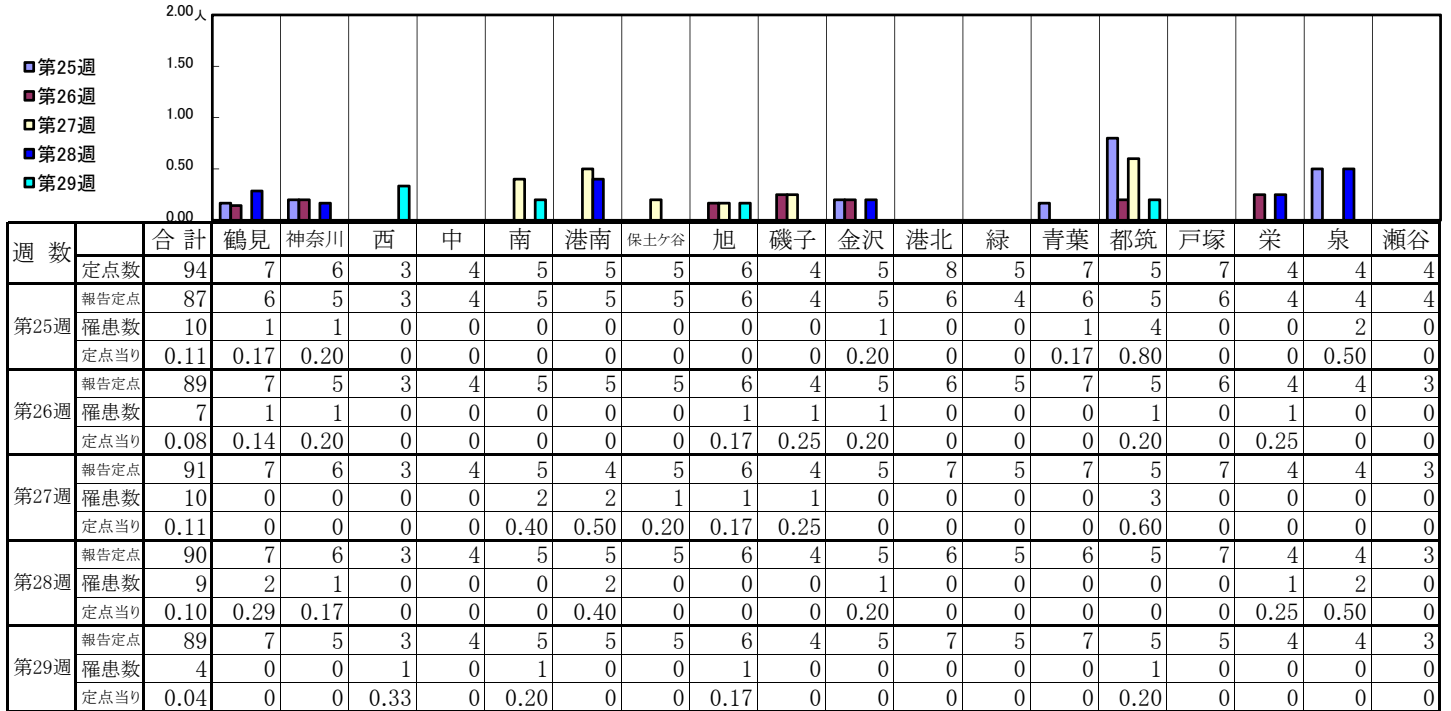
【定点当りの患者数】



# << 流行性耳下腺炎 >>

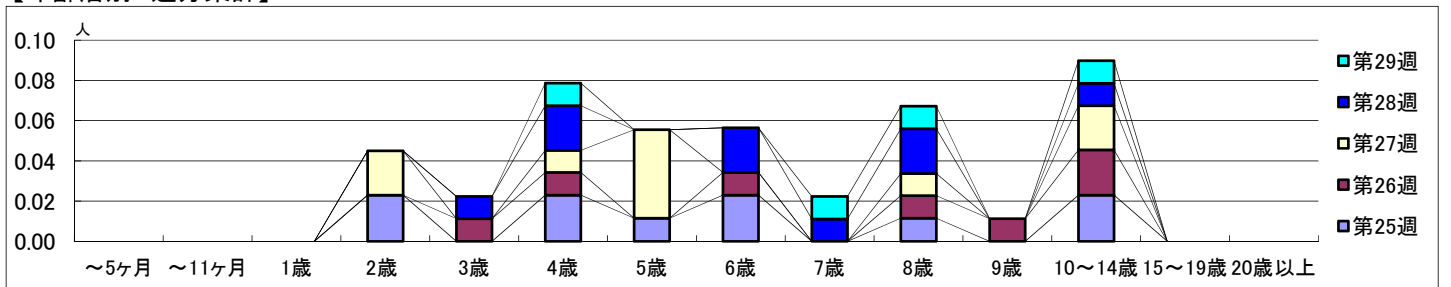
2024年6月17日 ~ 7月21日  
[2024年 第25週 ~ 第29週]

## 【区別・週別報告定点当り】

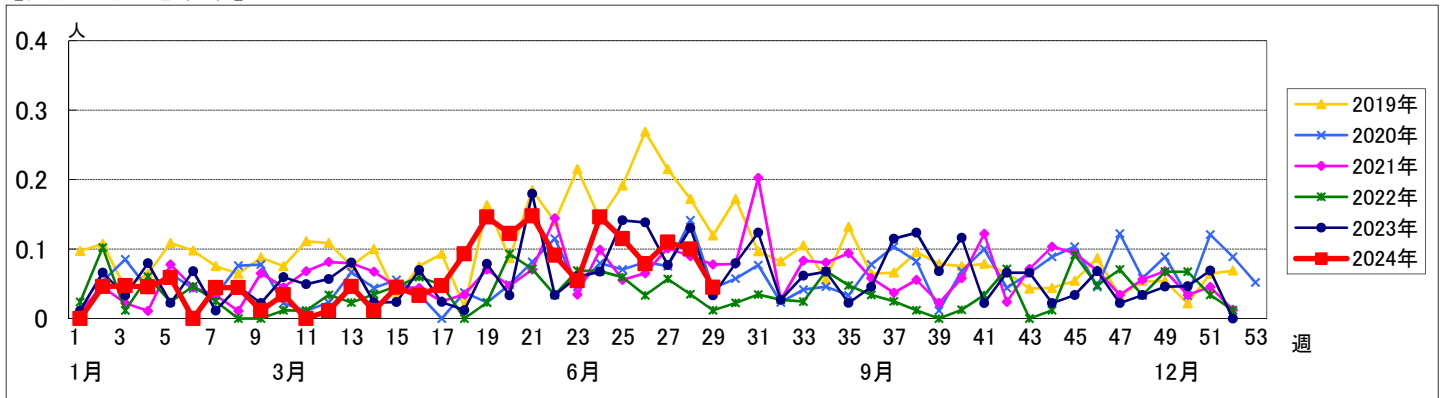


週数		合計	年齢層別													
			~5ヶ月	~11ヶ月	1歳	2歳	3歳	4歳	5歳	6歳	7歳	8歳	9歳	10~14歳	15~19歳	20歳以上
第25週	罹患数	10				2		2	1	2		1		2		
	定点当り	0.11			0.02		0.02	0.01	0.02		0.01		0.02			
第26週	罹患数	7					1	1		1		1	1	2		
	定点当り	0.08				0.01	0.01		0.01		0.01	0.01	0.02			
第27週	罹患数	10				2		1	4			1	2			
	定点当り	0.11			0.02		0.01	0.04			0.01	0.02				
第28週	罹患数	9					1	2		2	1	2	1			
	定点当り	0.10				0.01	0.02		0.02	0.01	0.02	0.01				
第29週	罹患数	4						1			1	1	1			
	定点当り	0.04						0.01			0.01	0.01	0.01			

## 【年齢層別5週分集計】



## 【定点当りの患者数】



# << 急性出血性結膜炎 >>

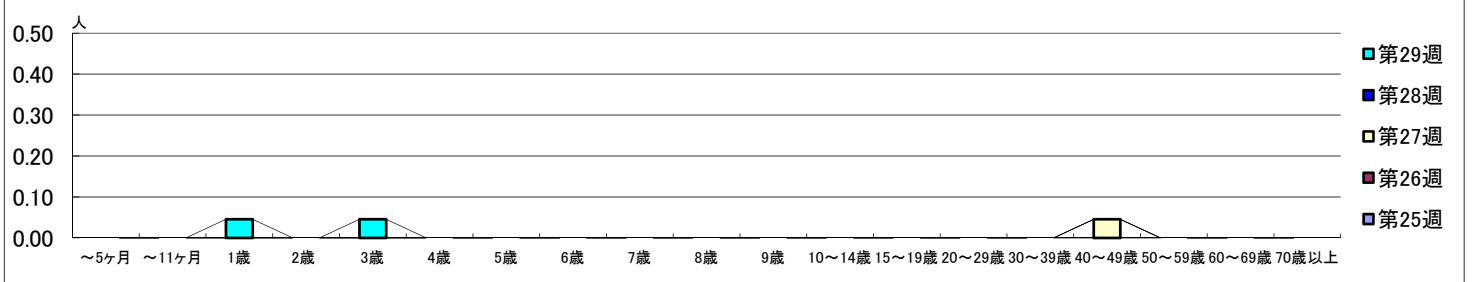
2024年6月17日 ~ 7月21日  
[2024年 第25週 ~ 第29週]

## 【区別・週別報告定点当り】

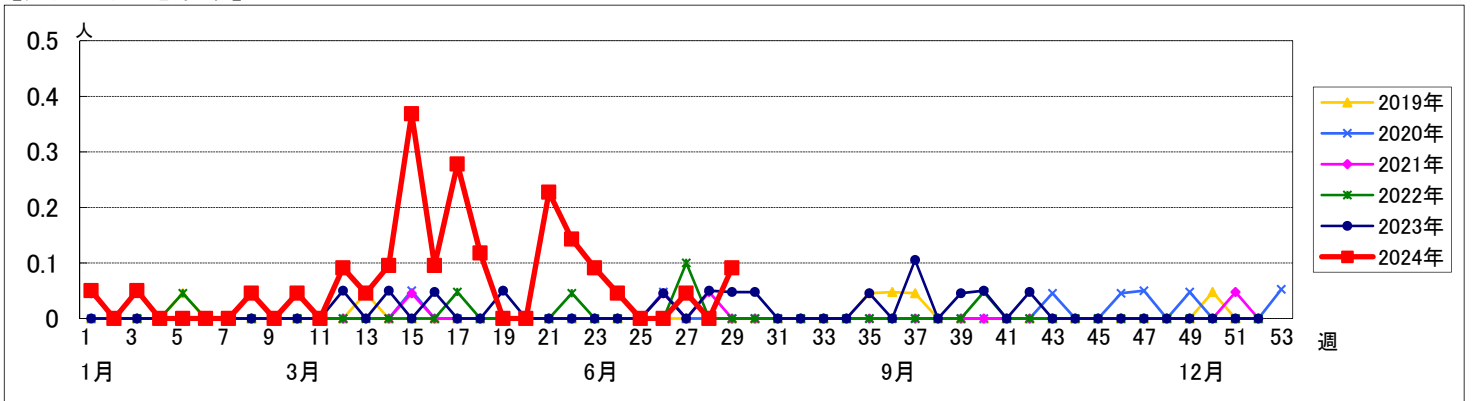
週数		区別																		
		合計	鶴見	神奈川	西	中	南	港南	保土ヶ谷	旭	磯子	金沢	港北	緑	青葉	都筑	戸塚	栄	泉	瀬谷
第25週	定点数	22	2	1	1	1	1	1	1	1	1	2	1	2	1	2	1	2	1	1
	報告定点	21	2	1	1	1	1	1	1	1	1	2	1	2	1	1	1	1	1	
	罹患数	0	0	0	0	0	0	0	0	0	0	0	0	0	0	0	0	0	0	
	定点当り	0	0	0	0	0	0	0	0	0	0	0	0	0	0	0	0	0	0	
	報告定点	22	2	1	1	1	1	1	1	1	1	2	1	2	1	2	1	2	1	
第26週	報告定点	22	2	1	1	1	1	1	1	1	1	2	1	2	1	2	1	2	1	
	罹患数	0	0	0	0	0	0	0	0	0	0	0	0	0	0	0	0	0	0	
	定点当り	0	0	0	0	0	0	0	0	0	0	0	0	0	0	0	0	0	0	
	報告定点	22	2	1	1	1	1	1	1	1	1	2	1	2	1	2	1	2	1	
	報告定点	22	2	1	1	1	1	1	1	1	1	2	1	2	1	2	1	2	1	
第27週	報告定点	22	2	1	1	1	1	1	1	1	1	2	1	2	1	2	1	2	1	
	罹患数	1	0	0	0	0	0	0	1	0	0	0	0	0	0	0	0	0	0	
	定点当り	0.05	0	0	0	0	0	0	1.00	0	0	0	0	0	0	0	0	0	0	
	報告定点	19	2	1	1	1	1	1	1	1	1	0	1	2	1	1	1	1	1	
	報告定点	19	2	1	1	1	1	1	1	1	1	0	1	2	1	1	1	1	1	
第28週	報告定点	19	2	1	1	1	1	1	1	1	1	0	1	2	1	1	1	1	1	
	罹患数	0	0	0	0	0	0	0	0	0	0	0	0	0	0	0	0	0	0	
	定点当り	0	0	0	0	0	0	0	0	0	0	0	0	0	0	0	0	0	0	
	報告定点	22	2	1	1	1	1	1	1	1	1	2	1	2	1	2	1	2	1	
	報告定点	22	2	1	1	1	1	1	1	1	1	2	1	2	1	2	1	2	1	
第29週	報告定点	22	2	1	1	1	1	1	1	1	1	2	1	2	1	2	1	2	1	
	罹患数	2	0	0	0	0	0	0	2	0	0	0	0	0	0	0	0	0	0	
	定点当り	0.09	0	0	0	0	0	0	2.00	0	0	0	0	0	0	0	0	0	0	
	報告定点	22	2	1	1	1	1	1	1	1	1	2	1	2	1	2	1	2	1	
	報告定点	22	2	1	1	1	1	1	1	1	1	2	1	2	1	2	1	2	1	

週数		年齢層別																		
		合計	~5ヶ月	~11ヶ月	1歳	2歳	3歳	4歳	5歳	6歳	7歳	8歳	9歳	10~14歳	15~19歳	20~29歳	30~39歳	40~49歳	50~59歳	60~69歳
第25週	罹患数	0																		
	定点当り	0																		
第26週	罹患数	0																		
	定点当り	0																		
第27週	罹患数	1																1		
	定点当り	0.05															0.05			
第28週	罹患数	0																		
	定点当り	0																		
第29週	罹患数	2			1			1												
	定点当り	0.09			0.05			0.05												

## 【年齢層別5週分集計】



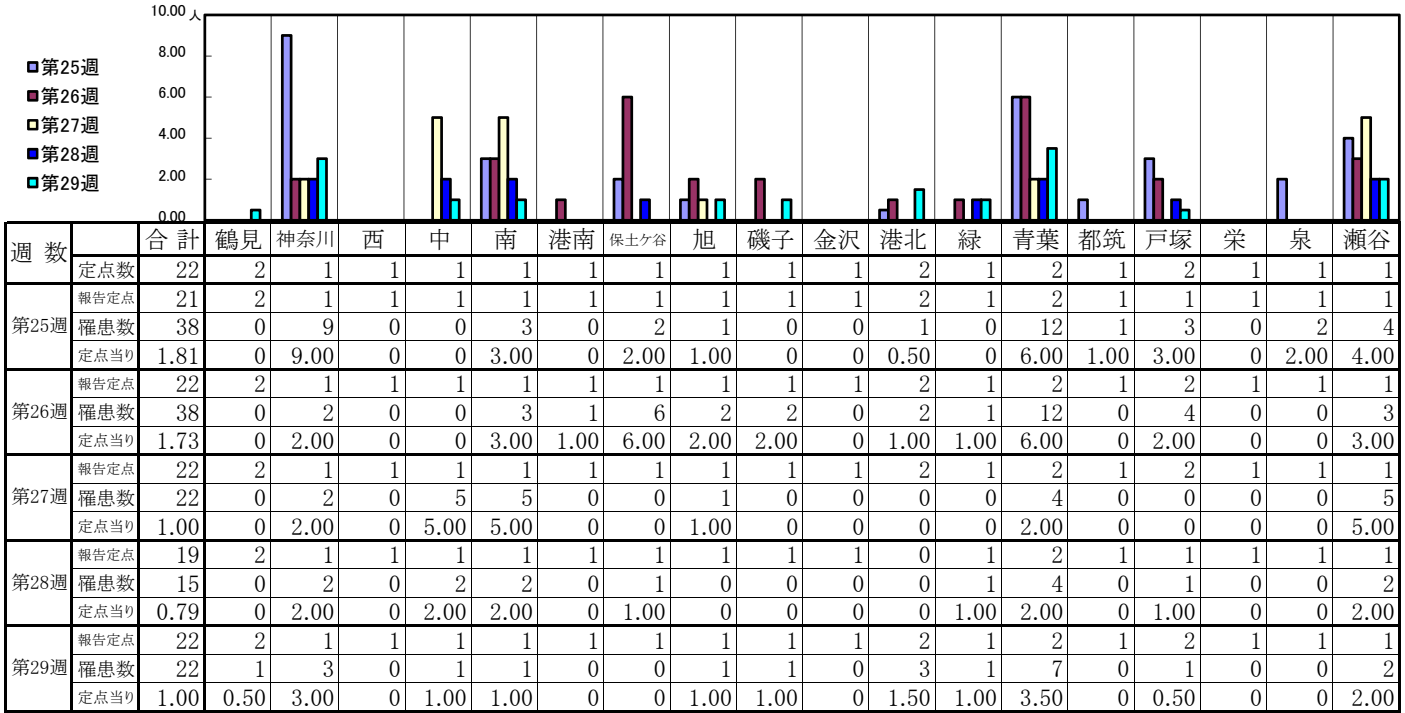
## 【定点当りの患者数】



# << 流行性角結膜炎 >>

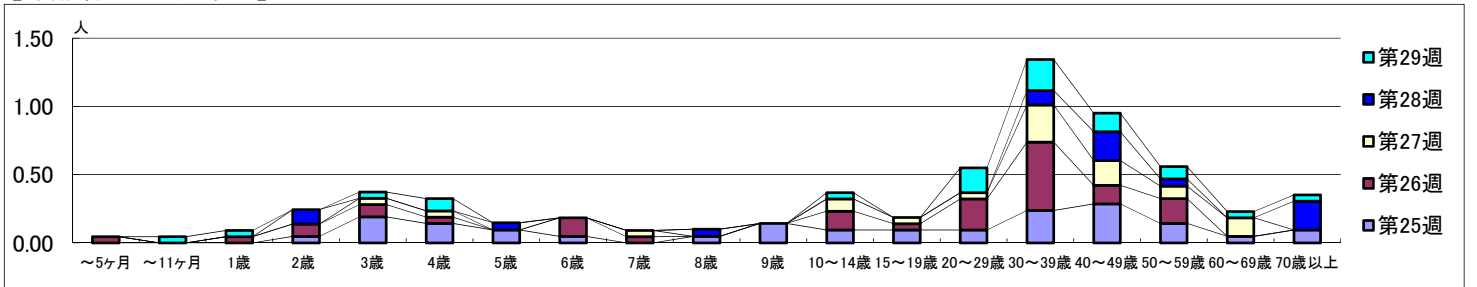
2024年6月17日 ~ 7月21日  
[2024年 第25週 ~ 第29週]

## 【区別・週別報告定点当り】



週数		合計	年齢層別																			
			~5ヶ月	~11ヶ月	1歳	2歳	3歳	4歳	5歳	6歳	7歳	8歳	9歳	10~14歳	15~19歳	20~29歳	30~39歳	40~49歳	50~59歳	60~69歳	70歳以上	
第25週	罹患数	38				1	4	3	2	1			1	3	2	2	2	5	6	3	1	2
	定点当り	1.81				0.05	0.19	0.14	0.10	0.05			0.05	0.14	0.10	0.10	0.10	0.24	0.29	0.14	0.05	0.10
第26週	罹患数	38	1		1	2	2	1		3	1			3	1	5	11	3	4			
	定点当り	1.73	0.05		0.05	0.09	0.09	0.05		0.14	0.05			0.14	0.05	0.23	0.50	0.14	0.18			
第27週	罹患数	22					1	1			1			2	1	1	6	4	2	3		
	定点当り	1.00					0.05	0.05			0.05			0.09	0.05	0.05	0.27	0.18	0.09	0.14		
第28週	罹患数	15				2				1			1				2	4	1			4
	定点当り	0.79				0.11				0.05			0.05				0.11	0.21	0.05			0.21
第29週	罹患数	22		1	1		1	2						1		4	5	3	2	1	1	1
	定点当り	1.00		0.05	0.05		0.05	0.09						0.05		0.18	0.23	0.14	0.09	0.05	0.05	0.05

## 【年齢層別5週分集計】



## 【定点当りの患者数】

