

疾病別 警報・注意報 発生状況

2024年 第34週

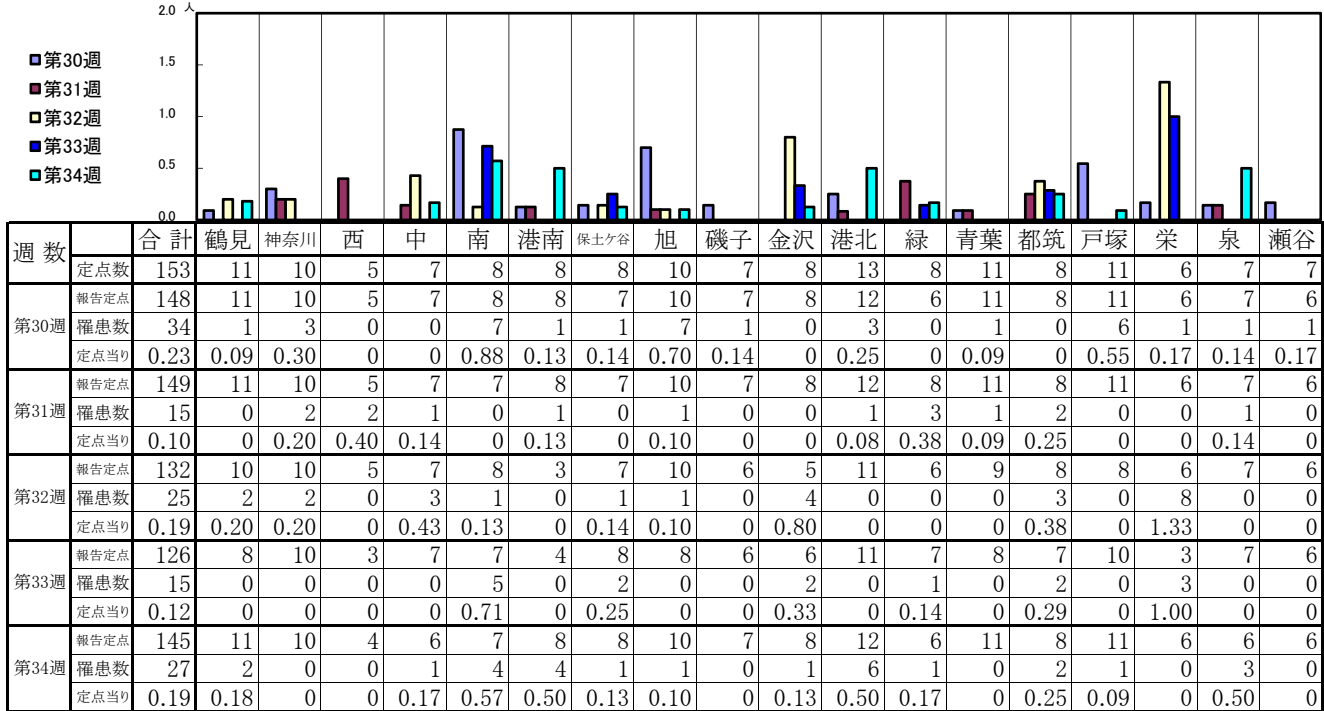
	インフルエンザ	新型コロナウイルス感染症	RSウイルス感染症	咽頭結膜熱	A群溶血性レンサ球菌咽頭炎	感染性胃腸炎	水痘	手足口病	伝染性紅斑	突発性発しん	ヘルパンギーナ	流行性耳下腺炎	急性出血性結膜炎	流行性角結膜炎
警報レベル	30			3	8	20	2	5	2		6	6	1	8
終息基準値	10			1	4	12	1	2	1		2	2	0.1	4
注意報レベル	10						1					3		
横浜市	0.19	4.72	0.17	0.20	1.25	1.86	0.21	5.34	0.69	0.22	0.75	0.03	-	0.59
鶴見	0.18	5.55	-	0.14	1.57	3.71	0.14	1.71	2.86	0.43	0.43	-	-	-
神奈川	-	9.30	-	0.40	1.20	1.40	1.00	5.80	1.20	-	1.40	-	-	1.00
西	-	1.50	-	-	-	5.50	-	0.50	-	0.50	1.50	-	-	1.00
中	0.17	2.83	0.25	-	0.50	-	-	5.50	-	-	-	-	-	-
南	0.57	5.57	0.25	0.25	-	0.50	-	4.50	0.25	0.25	0.75	-	-	-
港南	0.50	5.38	-	0.60	1.20	5.00	0.20	6.80	-	0.20	0.80	-	-	1.00
保土ヶ谷	0.13	4.88	-	0.20	0.80	0.60	-	3.40	-	-	0.20	-	-	2.00
旭	0.10	4.20	-	0.83	2.50	0.67	0.33	5.33	0.33	0.17	0.33	-	-	1.00
磯子	-	2.57	-	-	0.50	1.00	-	8.25	-	-	1.00	-	-	-
金沢	0.13	1.75	0.75	-	1.25	0.50	-	8.25	1.75	-	1.50	-	-	-
港北	0.50	3.42	0.57	0.57	1.00	1.57	0.14	5.29	1.29	-	0.43	0.14	-	-
緑	0.17	2.83	0.50	-	3.75	4.50	0.75	7.00	0.50	0.25	2.75	-	-	-
青葉	-	4.55	0.14	-	1.00	2.57	0.14	3.57	1.29	0.14	0.71	-	-	-
都筑	0.25	9.38	0.20	-	3.00	2.60	-	4.60	0.40	1.20	1.00	0.20	-	-
戸塚	0.09	6.91	0.29	-	0.86	1.43	-	2.71	0.14	0.29	0.14	-	-	1.50
栄	-	1.67	-	-	0.50	-	0.25	10.50	-	0.25	-	0.25	-	-
泉	0.50	3.33	-	-	1.50	2.00	0.50	11.50	-	0.25	1.75	-	-	-
瀬谷	-	3.83	-	-	-	-	0.33	4.67	0.33	-	-	-	-	4.00

(-: 定点当たり0.00) (…: 未報告)

- ◎ 報告定点当たりの値が警報レベル もしくは警報レベル継続中です
- 報告定点当たりの値が注意報レベルに達しています

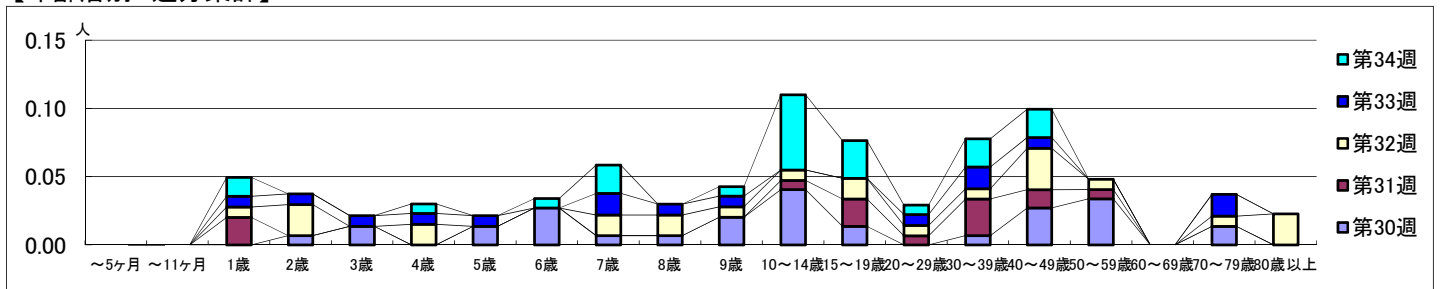
(この数字は集計時点のもので、翌週以降変動することもあります)

【区別・週別報告定点当り】

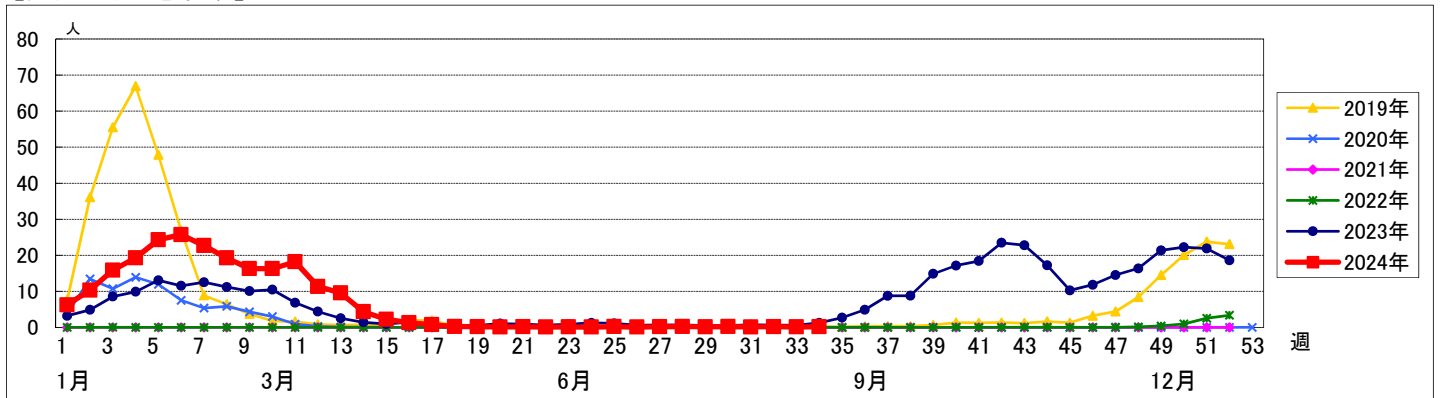


週数	合計	~5ヶ月	~11ヶ月	1歳	2歳	3歳	4歳	5歳	6歳	7歳	8歳	9歳	10~14歳	15~19歳	20~29歳	30~39歳	40~49歳	50~59歳	60~69歳	70~79歳	80歳以上
第30週	罹患数 34				1	2		2	4	1	1	3	6	2		1	4	5		2	
第30週	定点当り 0.23				0.01	0.01		0.01	0.03	0.01	0.01	0.02	0.04	0.01		0.01	0.03	0.03		0.01	
第31週	罹患数 15			3									1	3	1	4	2	1			
第31週	定点当り 0.10			0.02									0.01	0.02	0.01	0.03	0.01	0.01			
第32週	罹患数 25			1	3		2		2	2	1	1	1	2	1	1	4	1		1	3
第32週	定点当り 0.19			0.01	0.02		0.02		0.02	0.02	0.01	0.01	0.01	0.02	0.01	0.01	0.03	0.01		0.01	0.02
第33週	罹患数 15			1	1	1	1	1		2	1	1			1	2	1			2	
第33週	定点当り 0.12			0.01	0.01	0.01	0.01	0.01		0.02	0.01	0.01			0.01	0.02	0.01			0.02	
第34週	罹患数 27			2			1		1	3		1	8	4	1	3	3				
第34週	定点当り 0.19			0.01			0.01		0.01	0.02		0.01	0.06	0.03	0.01	0.02	0.02				

【年齢層別5週分集計】



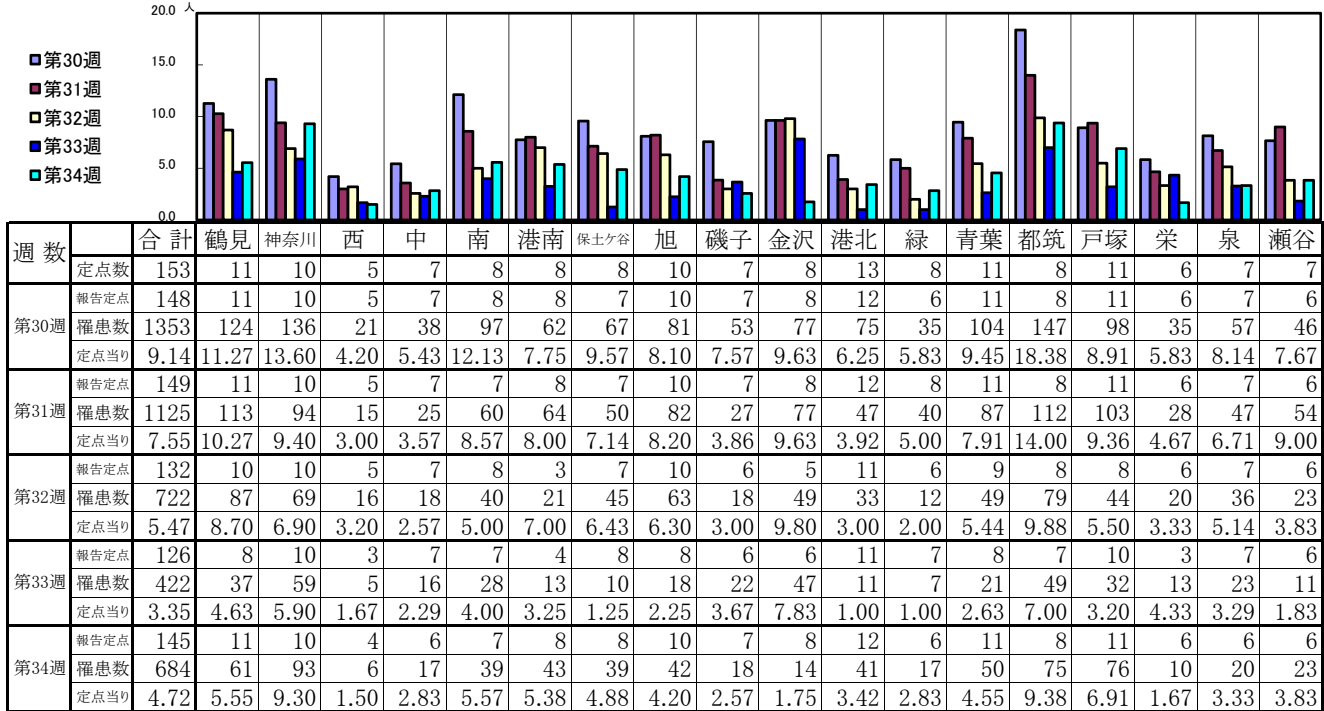
【定点当りの患者数】



<< 新型コロナウイルス感染症(COVID-19) >>

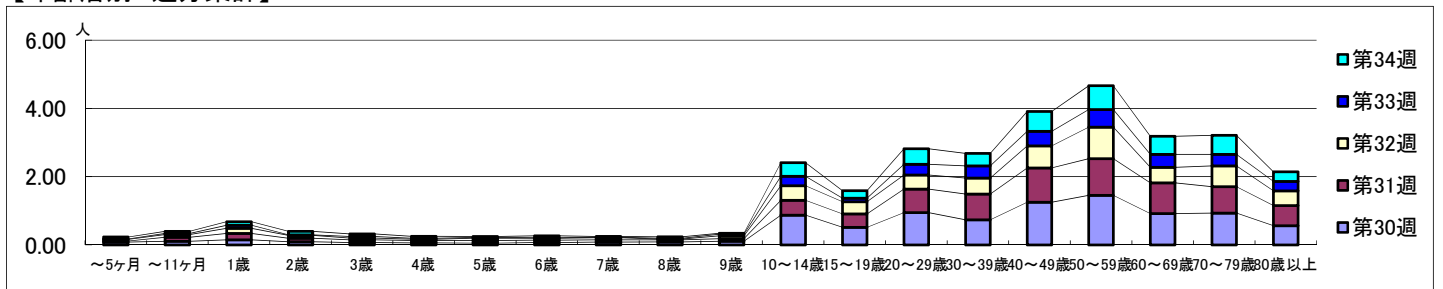
2024年7月22日 ~ 8月25日
[2024年 第30週 ~ 第34週]

【区別・週別報告定点当り】

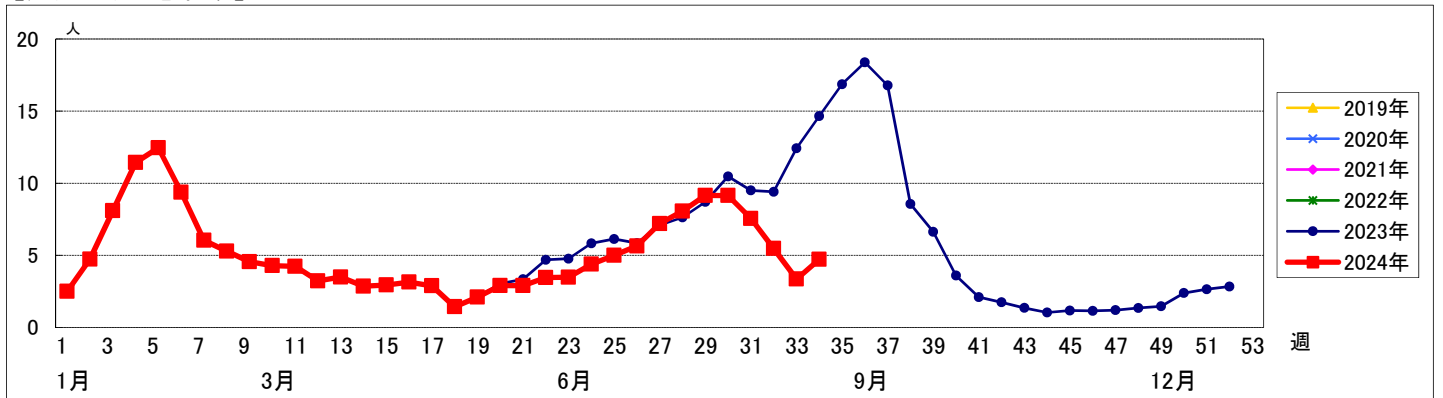


週数		合計	~5ヶ月	~11ヶ月	1歳	2歳	3歳	4歳	5歳	6歳	7歳	8歳	9歳	10~14歳	15~19歳	20~29歳	30~39歳	40~49歳	50~59歳	60~69歳	70~79歳	80歳以上
第30週	罹患数	1353	12	16	22	14	10	9	8	10	12	13	16	129	76	140	109	185	215	136	138	83
	定点当り	9.14	0.08	0.11	0.15	0.09	0.07	0.06	0.05	0.07	0.08	0.09	0.11	0.87	0.51	0.95	0.74	1.25	1.45	0.92	0.93	0.56
第31週	罹患数	1125	5	17	28	15	12	10	11	11	10	9	11	65	59	103	112	150	160	134	115	88
	定点当り	7.55	0.03	0.11	0.19	0.10	0.08	0.07	0.07	0.07	0.07	0.06	0.07	0.44	0.40	0.69	0.75	1.01	1.07	0.90	0.77	0.59
第32週	罹患数	722	6	11	20	11	7	5	9	7	8	3	11	56	47	54	62	85	122	60	81	57
	定点当り	5.47	0.05	0.08	0.15	0.08	0.05	0.04	0.07	0.05	0.06	0.02	0.08	0.42	0.36	0.41	0.47	0.64	0.92	0.45	0.61	0.43
第33週	罹患数	422	2	4	11	2	6	4	3	2	2	3	6	35	13	40	45	54	65	48	42	35
	定点当り	3.35	0.02	0.03	0.09	0.02	0.05	0.03	0.02	0.02	0.02	0.02	0.05	0.28	0.10	0.32	0.36	0.43	0.52	0.38	0.33	0.28
第34週	罹患数	684	8	9	15	15	11	8	4	8	3	6	4	58	32	66	53	84	101	77	81	41
	定点当り	4.72	0.06	0.06	0.10	0.10	0.08	0.06	0.03	0.06	0.02	0.04	0.03	0.40	0.22	0.46	0.37	0.58	0.70	0.53	0.56	0.28

【年齢層別5週分集計】



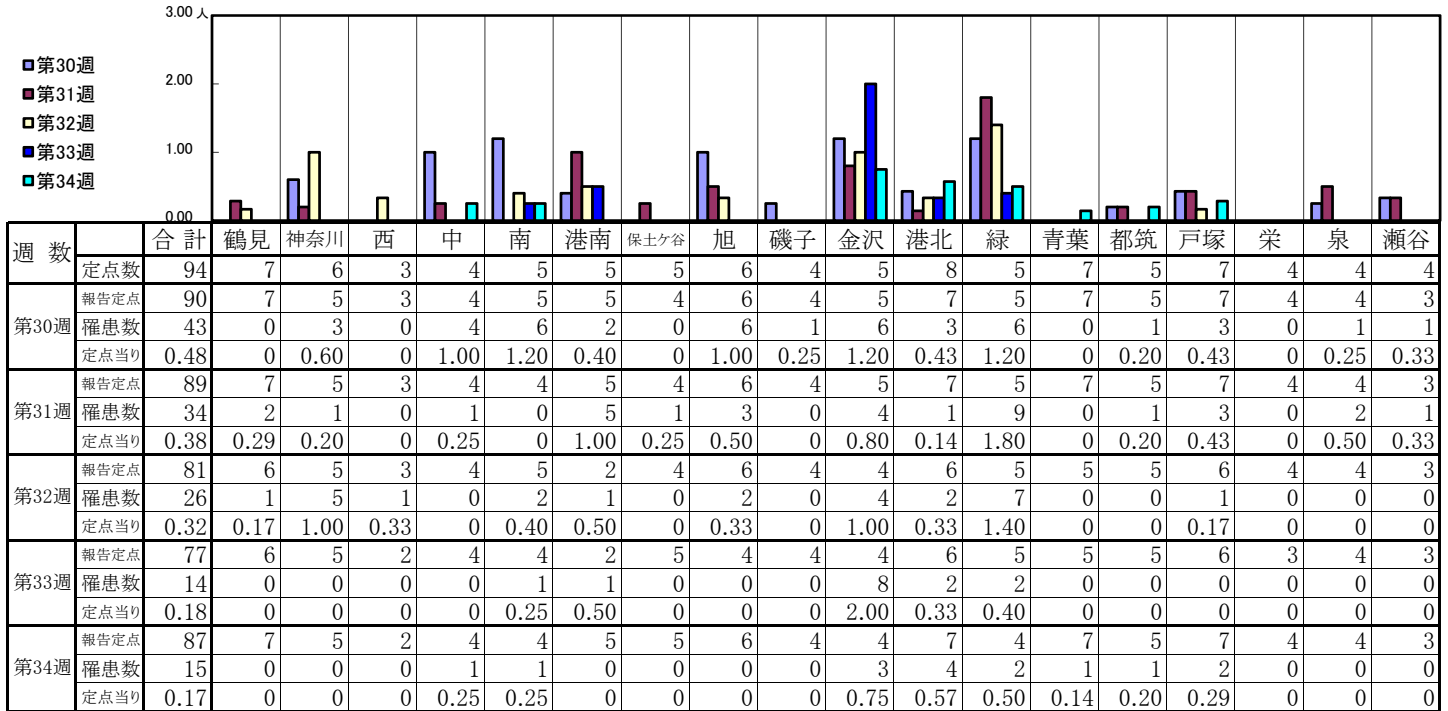
【定点当りの患者数】



<< RSウイルス感染症 >>

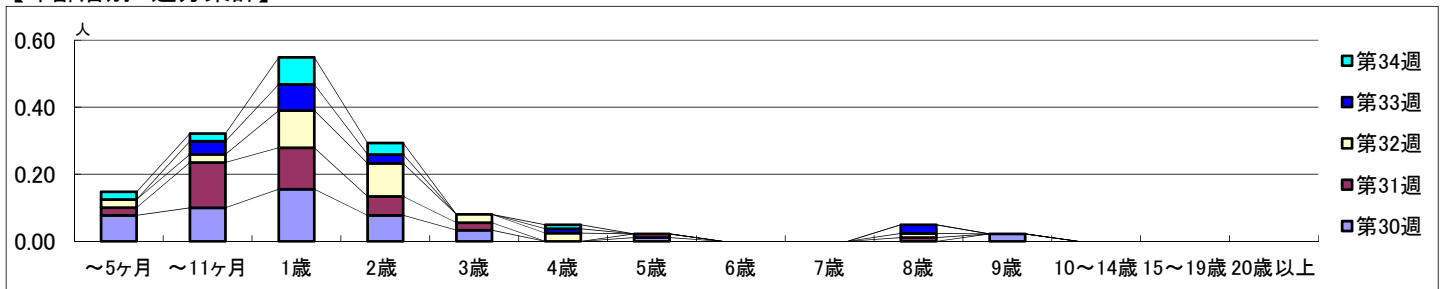
2024年7月22日 ~ 8月25日
[2024年 第30週 ~ 第34週]

【区別・週別報告定点当り】

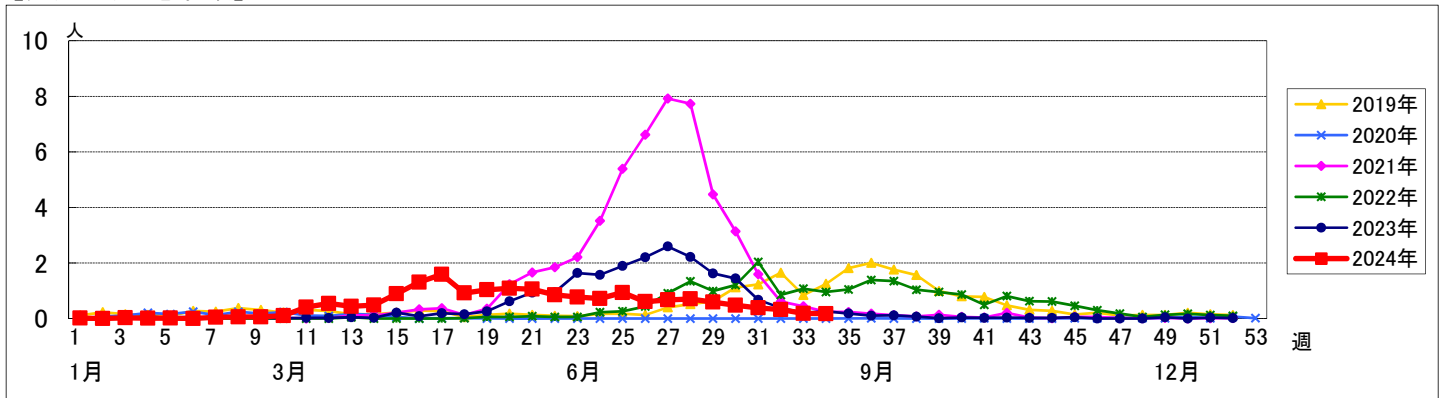


週数		合計	年齢層別																
			~5ヶ月	~11ヶ月	1歳	2歳	3歳	4歳	5歳	6歳	7歳	8歳	9歳	10~14歳	15~19歳	20歳以上			
第30週	罹患数	43	7	9	14	7	3		1							2			
	定点当り	0.48	0.08	0.10	0.16	0.08	0.03		0.01							0.02			
第31週	罹患数	34	2	12	11	5	2		1				1						
	定点当り	0.38	0.02	0.13	0.12	0.06	0.02		0.01				0.01						
第32週	罹患数	26	2	2	9	8	2	2					1						
	定点当り	0.32	0.02	0.02	0.11	0.10	0.02	0.02					0.01						
第33週	罹患数	14		3	6	2		1								2			
	定点当り	0.18		0.04	0.08	0.03		0.01					0.03						
第34週	罹患数	15	2	2	7	3		1											
	定点当り	0.17	0.02	0.02	0.08	0.03		0.01											

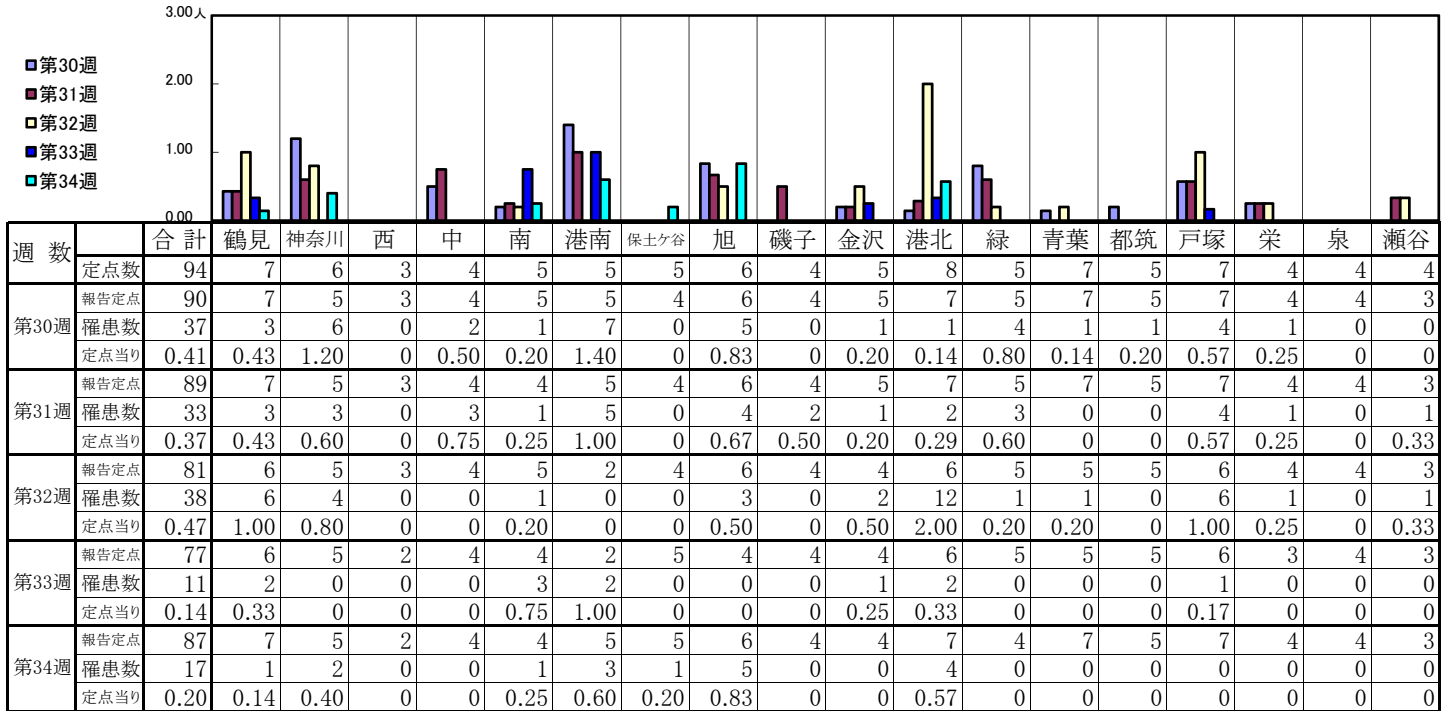
【年齢層別5週分集計】



【定点当りの患者数】

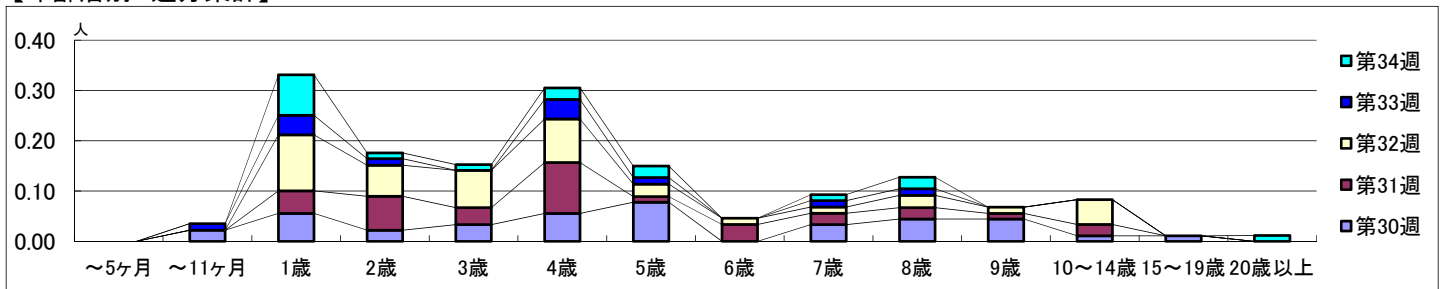


【区別・週別報告定点当り】

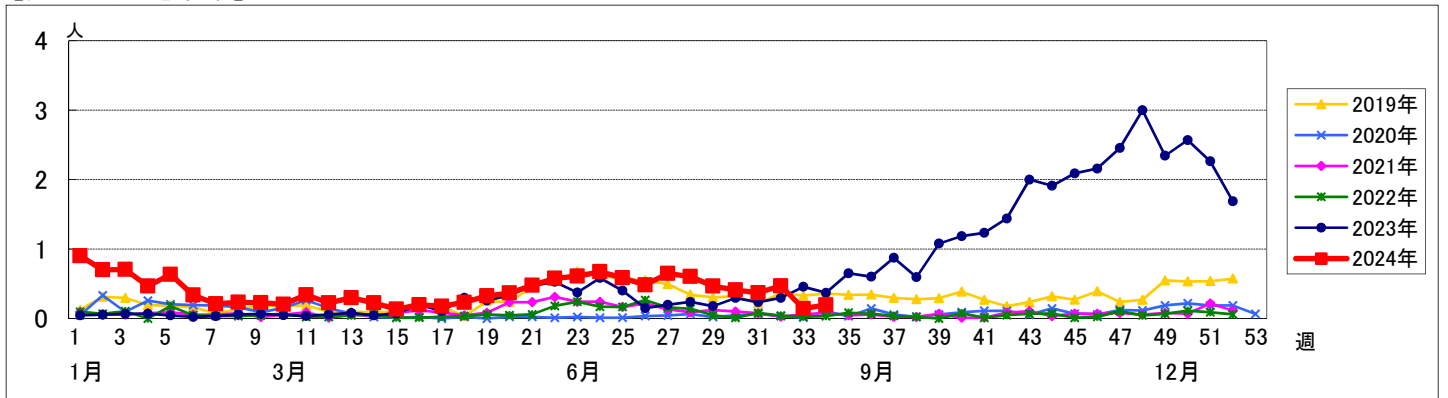


週数		合計	~5ヶ月	~11ヶ月	年齢												
					1歳	2歳	3歳	4歳	5歳	6歳	7歳	8歳	9歳	10~14歳	15~19歳	20歳以上	
第30週	罹患数	37		2	5	2	3	5	7		3	4	4	1	1		
	定点当り	0.41		0.02	0.06	0.02	0.03	0.06	0.08		0.03	0.04	0.04	0.01	0.01		
第31週	罹患数	33			4	6	3	9	1	3	2	2	1	2			
	定点当り	0.37			0.04	0.07	0.03	0.10	0.01	0.03	0.02	0.02	0.01	0.02			
第32週	罹患数	38			9	5	6	7	2	1	1	2	1	4			
	定点当り	0.47			0.11	0.06	0.07	0.09	0.02	0.01	0.01	0.02	0.01	0.05			
第33週	罹患数	11		1	3	1		3	1		1	1					
	定点当り	0.14		0.01	0.04	0.01		0.04	0.01		0.01	0.01					
第34週	罹患数	17			7	1	1	2	2		1	2				1	
	定点当り	0.20			0.08	0.01	0.01	0.02	0.02		0.01	0.02				0.01	

【年齢層別5週分集計】



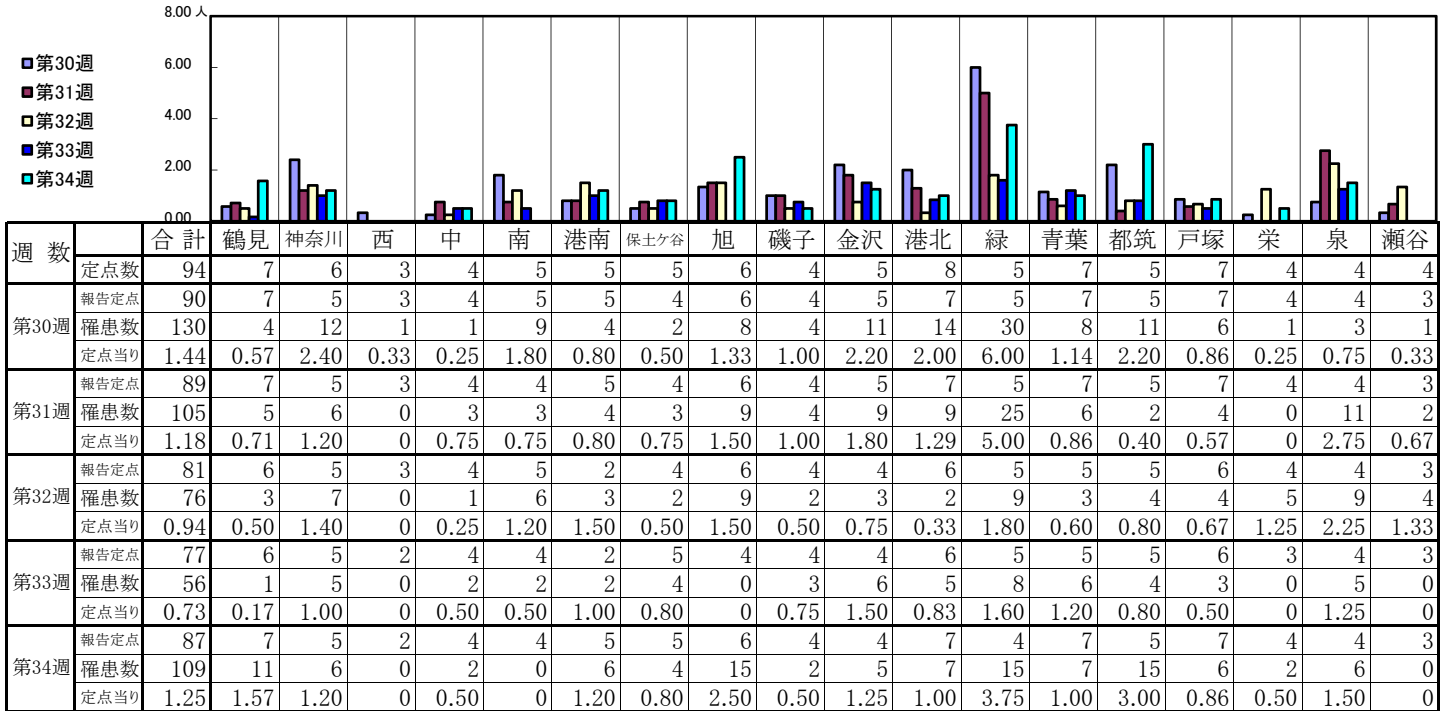
【定点当りの患者数】



<< A群溶血性レンサ球菌咽頭炎 >>

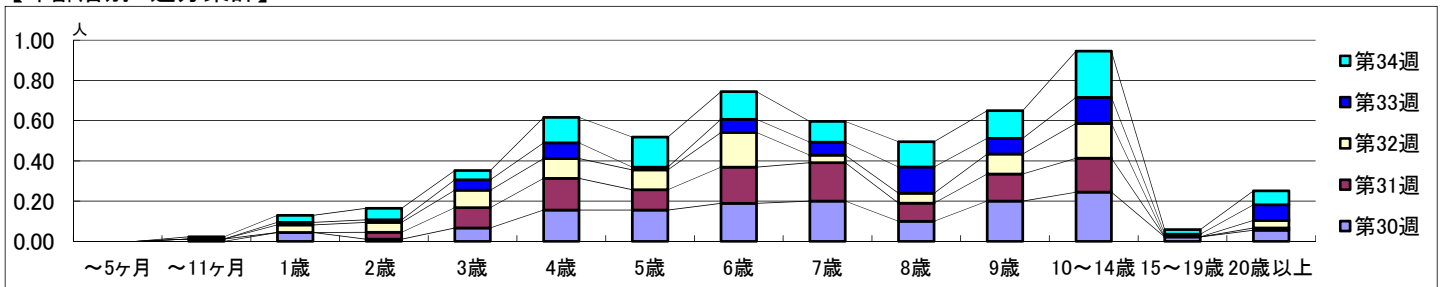
2024年7月22日 ~ 8月25日
[2024年 第30週 ~ 第34週]

【区別・週別報告定点当り】

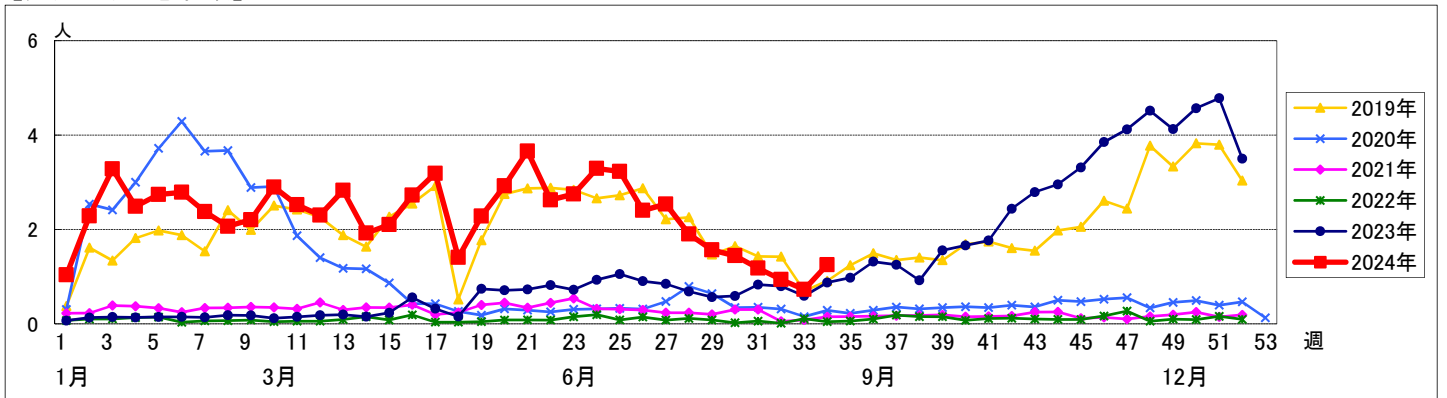


週数		合計	年齢層別													
			~5ヶ月	~11ヶ月	1歳	2歳	3歳	4歳	5歳	6歳	7歳	8歳	9歳	10~14歳	15~19歳	20歳以上
第30週	罹患数	130			4	1	6	14	14	17	18	9	18	22	2	5
	定点当り	1.44			0.04	0.01	0.07	0.16	0.16	0.19	0.20	0.10	0.20	0.24	0.02	0.06
第31週	罹患数	105		1		3	9	14	9	16	17	8	12	15		1
	定点当り	1.18		0.01		0.03	0.10	0.16	0.10	0.18	0.19	0.09	0.13	0.17		0.01
第32週	罹患数	76			3	4	7	8	8	14	3	4	8	14		3
	定点当り	0.94			0.04	0.05	0.09	0.10	0.10	0.17	0.04	0.05	0.10	0.17		0.04
第33週	罹患数	56			1	1	4	6	1	5	5	10	6	10	1	6
	定点当り	0.73			0.01	0.01	0.05	0.08	0.01	0.06	0.06	0.13	0.08	0.13	0.01	0.08
第34週	罹患数	109		1	3	5	4	11	13	12	9	11	12	20	2	6
	定点当り	1.25		0.01	0.03	0.06	0.05	0.13	0.15	0.14	0.10	0.13	0.14	0.23	0.02	0.07

【年齢層別5週分集計】



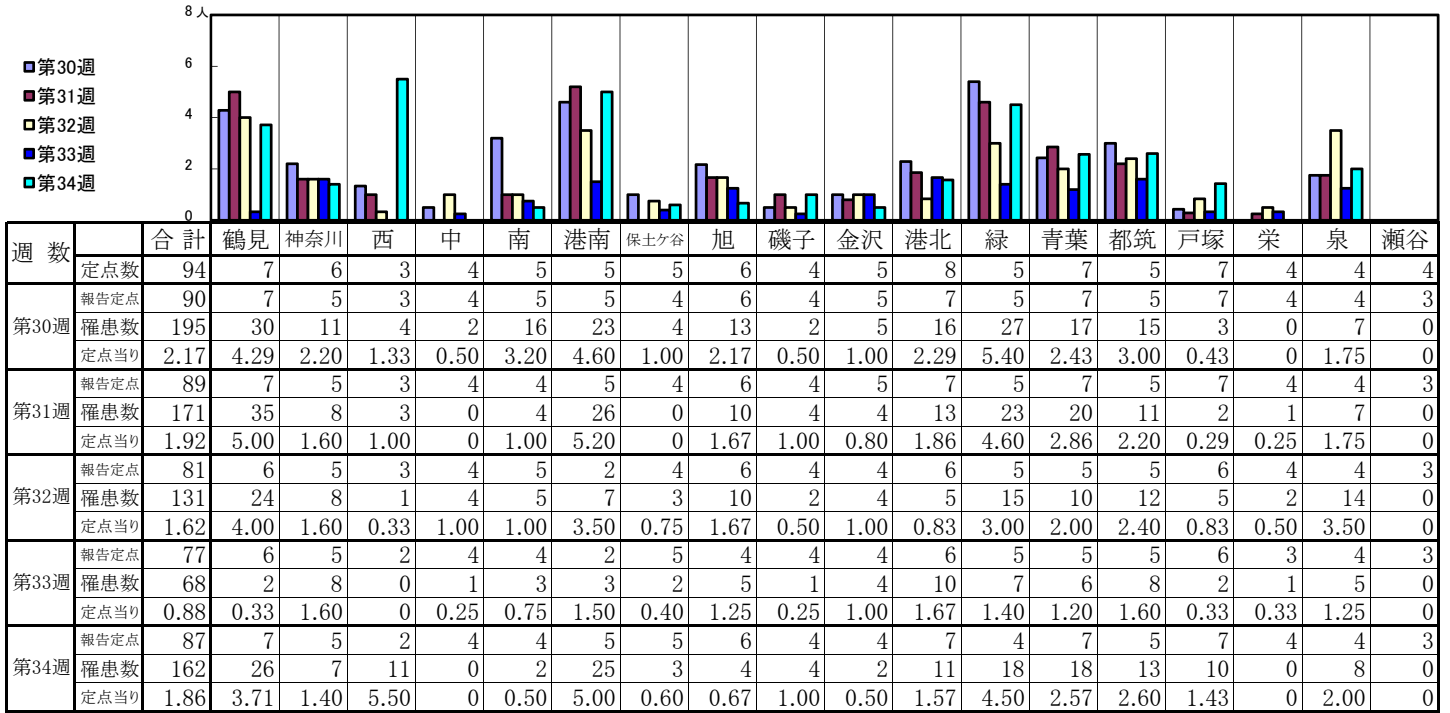
【定点当りの患者数】



<< 感染性胃腸炎 >>

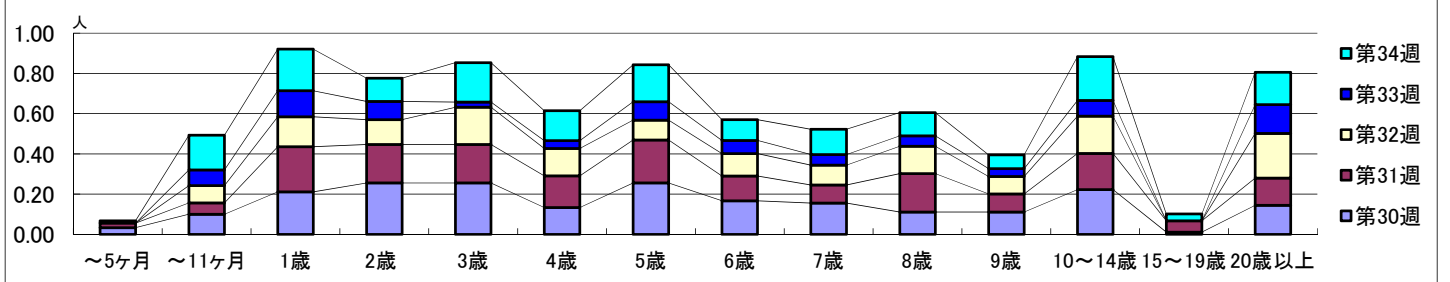
2024年7月22日 ~ 8月25日
[2024年 第30週 ~ 第34週]

【区別・週別報告定点当り】

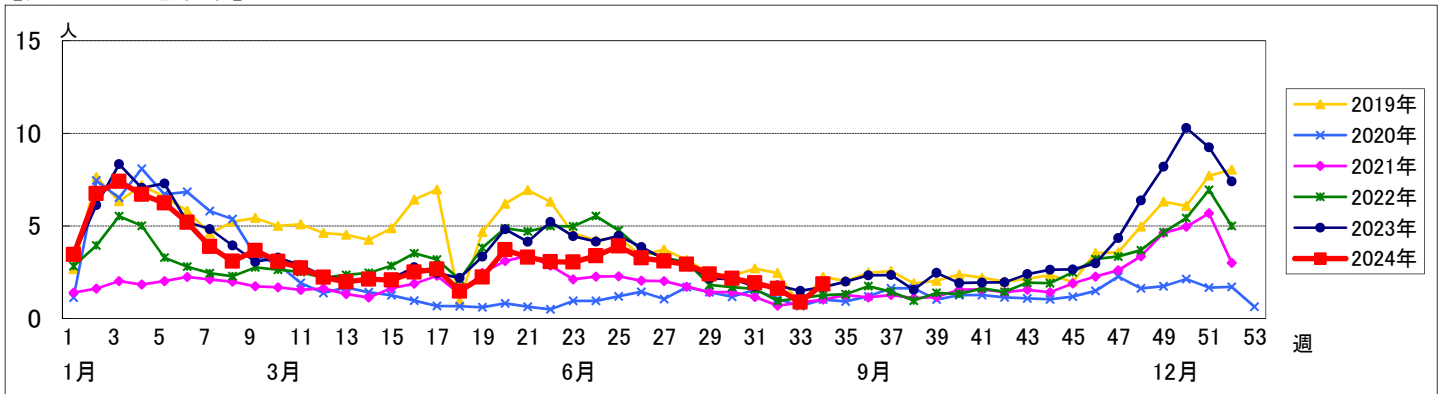


週数		合計	年齢層別													
			~5ヶ月	~11ヶ月	1歳	2歳	3歳	4歳	5歳	6歳	7歳	8歳	9歳	10~14歳	15~19歳	20歳以上
第30週	罹患数	195	3	9	19	23	23	12	23	15	14	10	10	20	1	13
	定点当り	2.17	0.03	0.10	0.21	0.26	0.26	0.13	0.26	0.17	0.16	0.11	0.11	0.22	0.01	0.14
第31週	罹患数	171	2	5	20	17	17	14	19	11	8	17	8	16	5	12
	定点当り	1.92	0.02	0.06	0.22	0.19	0.19	0.16	0.21	0.12	0.09	0.19	0.09	0.18	0.06	0.13
第32週	罹患数	131		7	12	10	15	11	8	9	8	11	7	15		18
	定点当り	1.62		0.09	0.15	0.12	0.19	0.14	0.10	0.11	0.10	0.14	0.09	0.19		0.22
第33週	罹患数	68		6	10	7	2	3	7	5	4	4	3	6		11
	定点当り	0.88		0.08	0.13	0.09	0.03	0.04	0.09	0.06	0.05	0.05	0.04	0.08		0.14
第34週	罹患数	162	1	15	18	10	17	13	16	9	11	10	6	19	3	14
	定点当り	1.86	0.01	0.17	0.21	0.11	0.20	0.15	0.18	0.10	0.13	0.11	0.07	0.22	0.03	0.16

【年齢層別5週分集計】



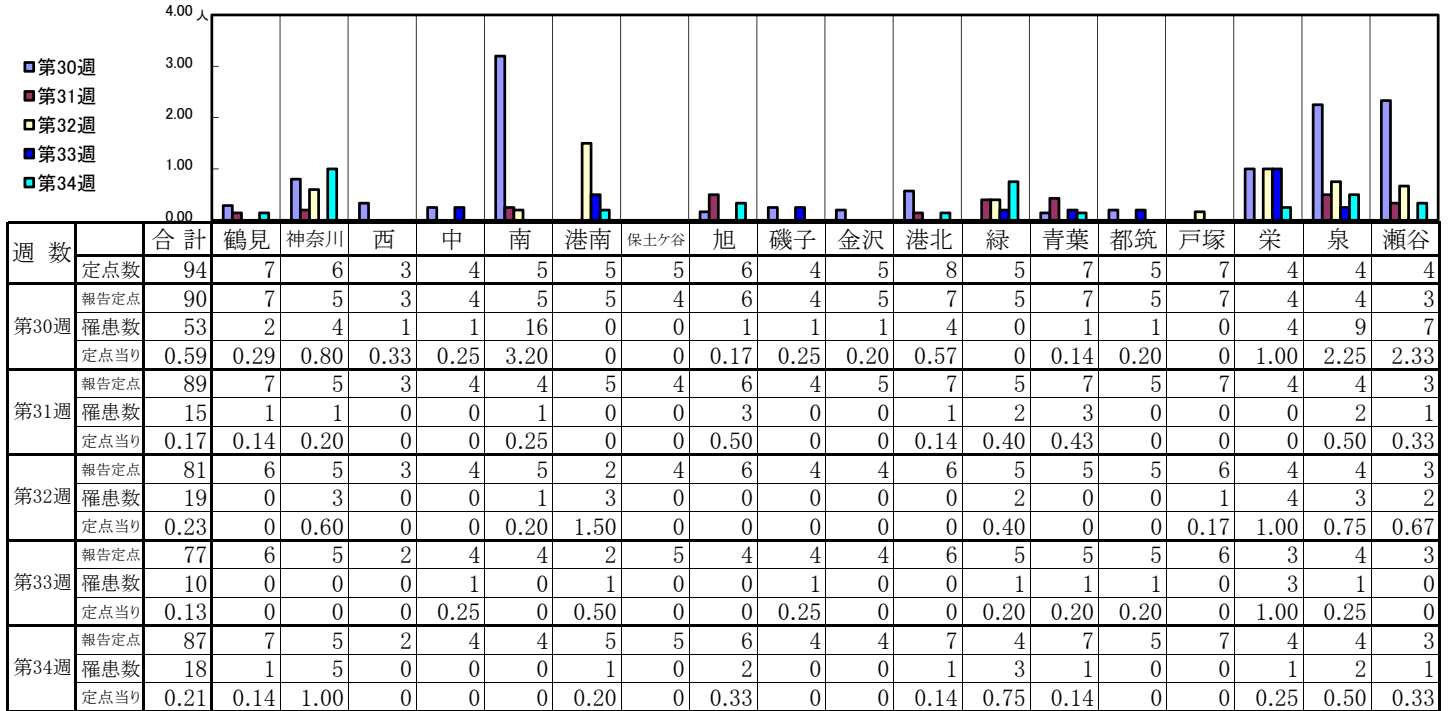
【定点当りの患者数】



<< 水痘 >>

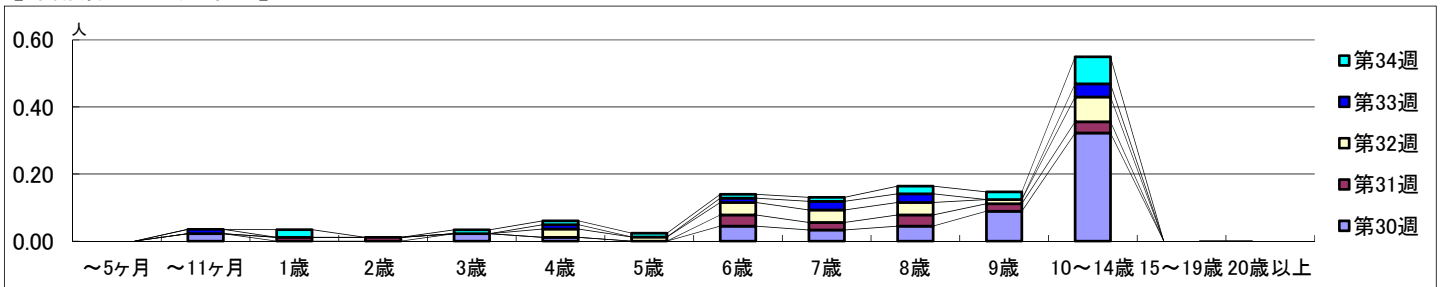
2024年7月22日 ~ 8月25日
[2024年 第30週 ~ 第34週]

【区別・週別報告定点当り】

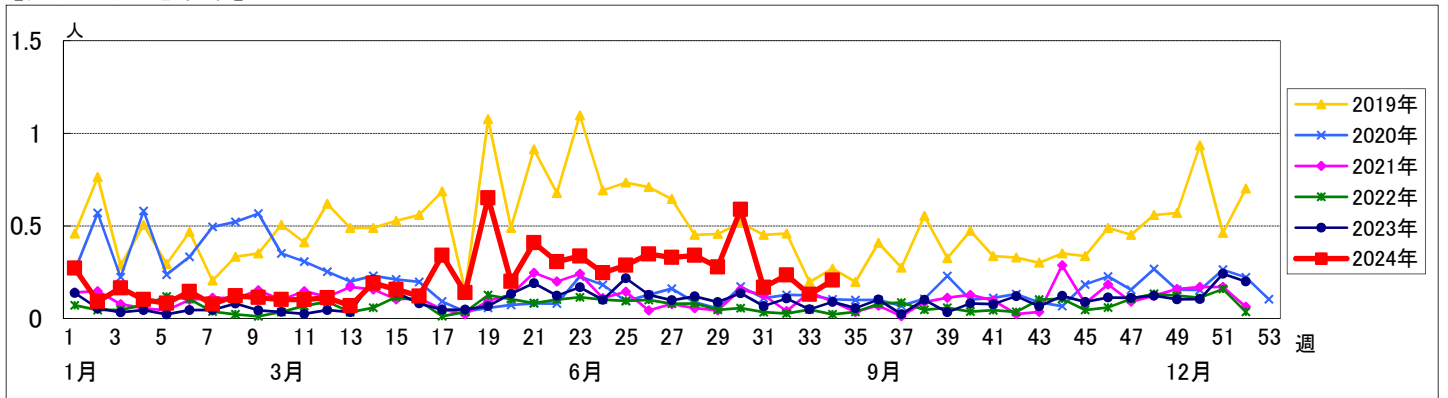


週数	合計	~5ヶ月	~11ヶ月	1歳	2歳	3歳	4歳	5歳	6歳	7歳	8歳	9歳	10~14歳	15~19歳	20歳以上
第30週	53		2			2	1		4	3	4	8	29		
第31週	15			1	1				3	2	3	2	3		
第32週	19						2	1	3	3	3	1	6		
第33週	10		1				1		1	2	2		3		
第34週	18			2		1	1	1	1	1	2	2	7		

【年齢層別5週分集計】



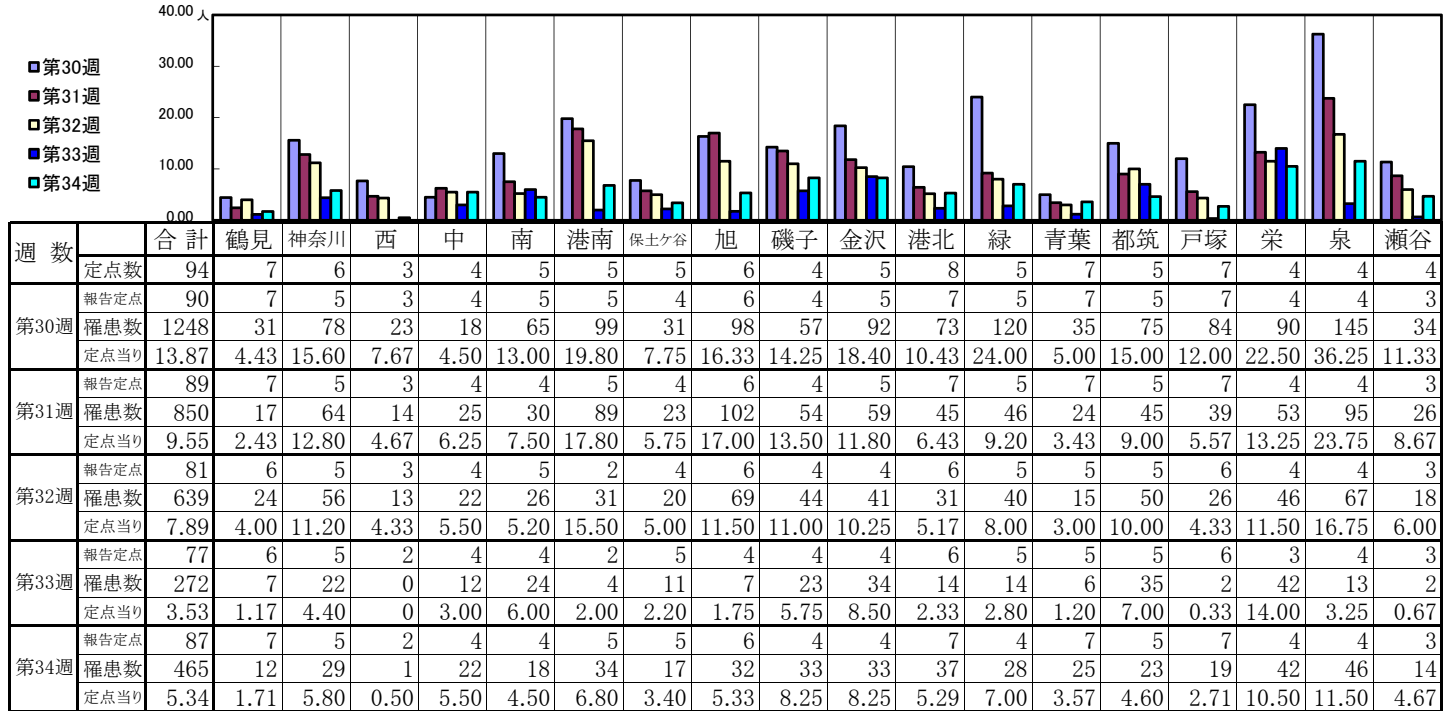
【定点当りの患者数】



<< 手足口病 >>

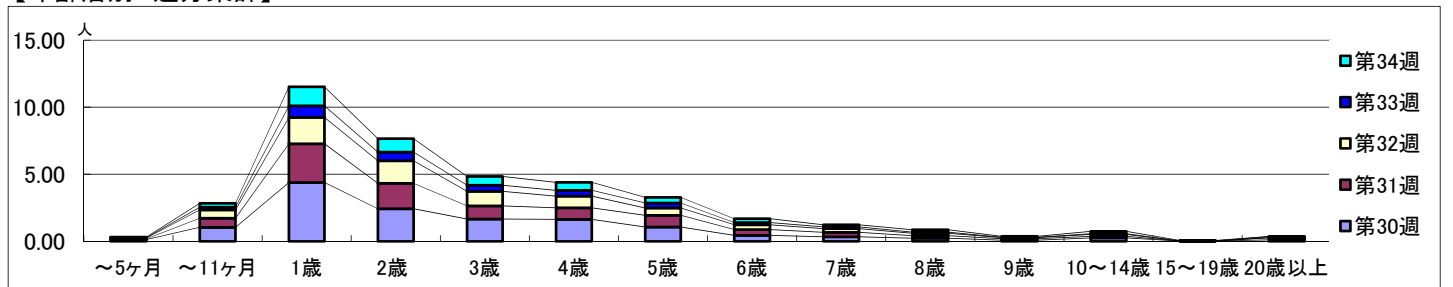
2024年7月22日 ~ 8月25日
[2024年 第30週 ~ 第34週]

【区別・週別報告定点当り】

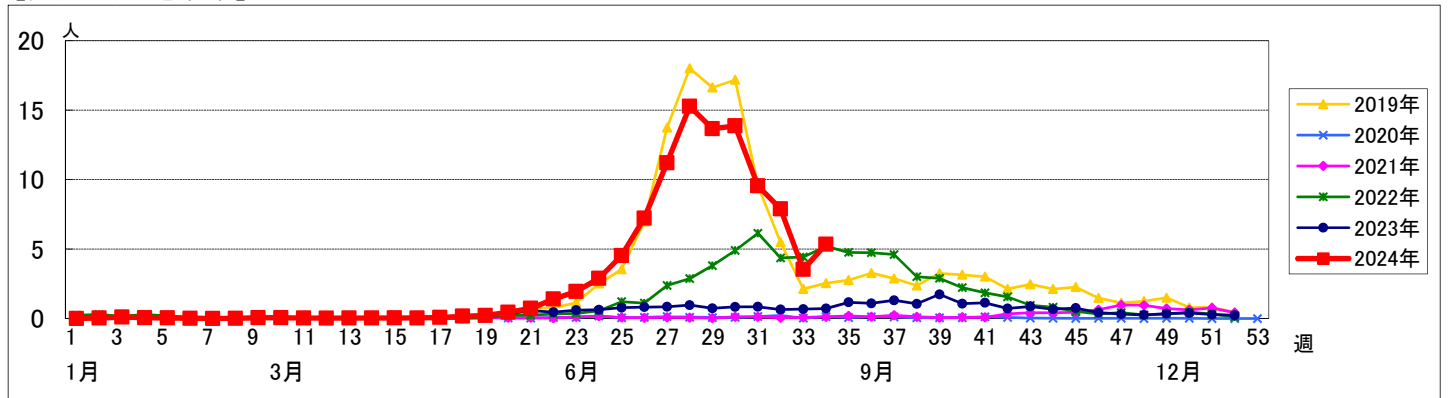


週数		合計	年齢層別													
			~5ヶ月	~11ヶ月	1歳	2歳	3歳	4歳	5歳	6歳	7歳	8歳	9歳	10~14歳	15~19歳	20歳以上
第30週	罹患数	1248	11	94	395	219	150	148	96	40	31	21	8	23	2	10
	定点当り	13.87	0.12	1.04	4.39	2.43	1.67	1.64	1.07	0.44	0.34	0.23	0.09	0.26	0.02	0.11
第31週	罹患数	850	6	60	257	168	87	76	78	38	29	17	10	11		13
	定点当り	9.55	0.07	0.67	2.89	1.89	0.98	0.85	0.88	0.43	0.33	0.19	0.11	0.12		0.15
第32週	罹患数	639	4	51	159	137	88	71	44	29	23	14	6	11		2
	定点当り	7.89	0.05	0.63	1.96	1.69	1.09	0.88	0.54	0.36	0.28	0.17	0.07	0.14		0.02
第33週	罹患数	272	2	15	66	49	35	33	29	13	10	7	2	4	2	5
	定点当り	3.53	0.03	0.19	0.86	0.64	0.45	0.43	0.38	0.17	0.13	0.09	0.03	0.05	0.03	0.06
第34週	罹患数	465	4	25	124	88	57	52	36	25	13	15	7	16	2	1
	定点当り	5.34	0.05	0.29	1.43	1.01	0.66	0.60	0.41	0.29	0.15	0.17	0.08	0.18	0.02	0.01

【年齢層別5週分集計】



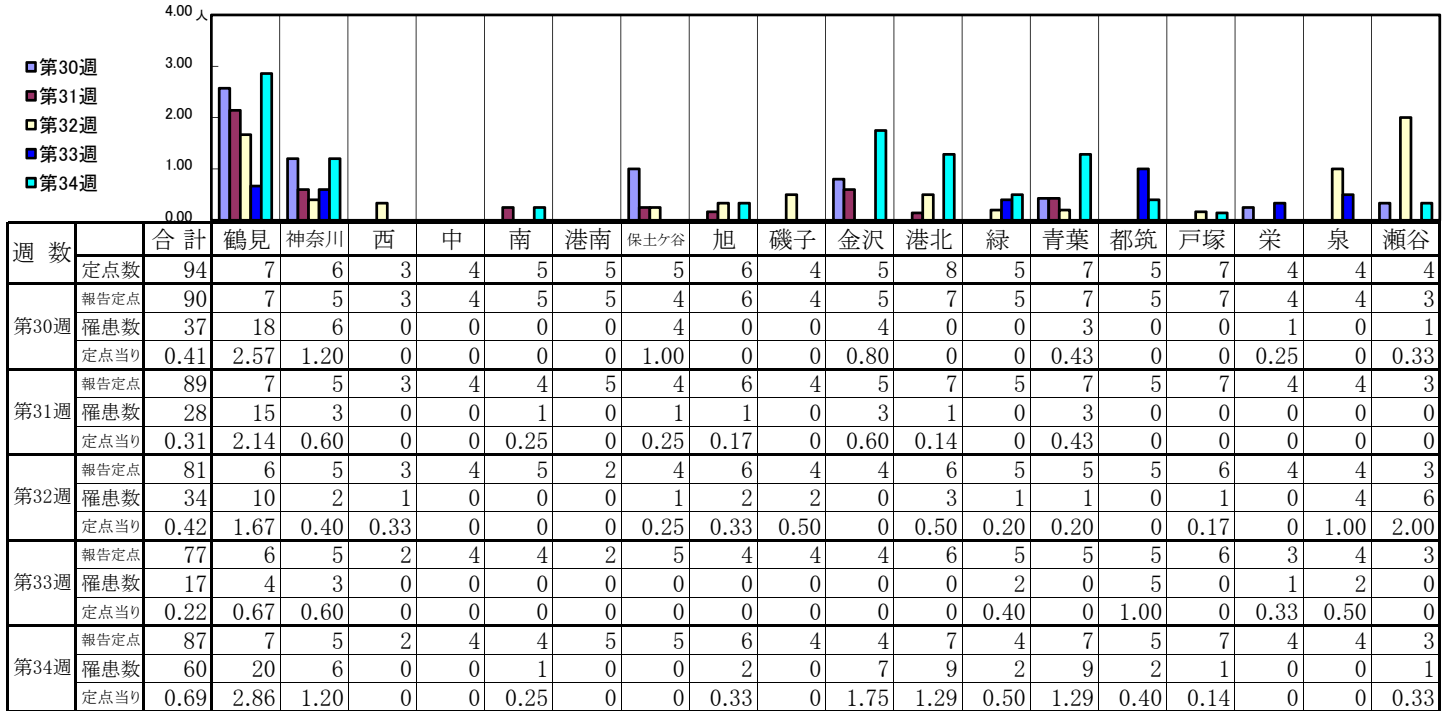
【定点当りの患者数】



<< 伝染性紅斑 >>

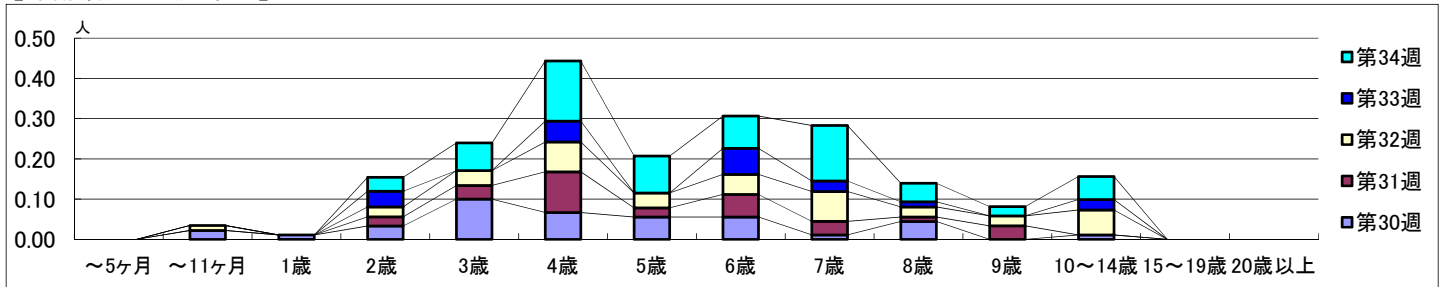
2024年7月22日 ~ 8月25日
[2024年 第30週 ~ 第34週]

【区別・週別報告定点当り】

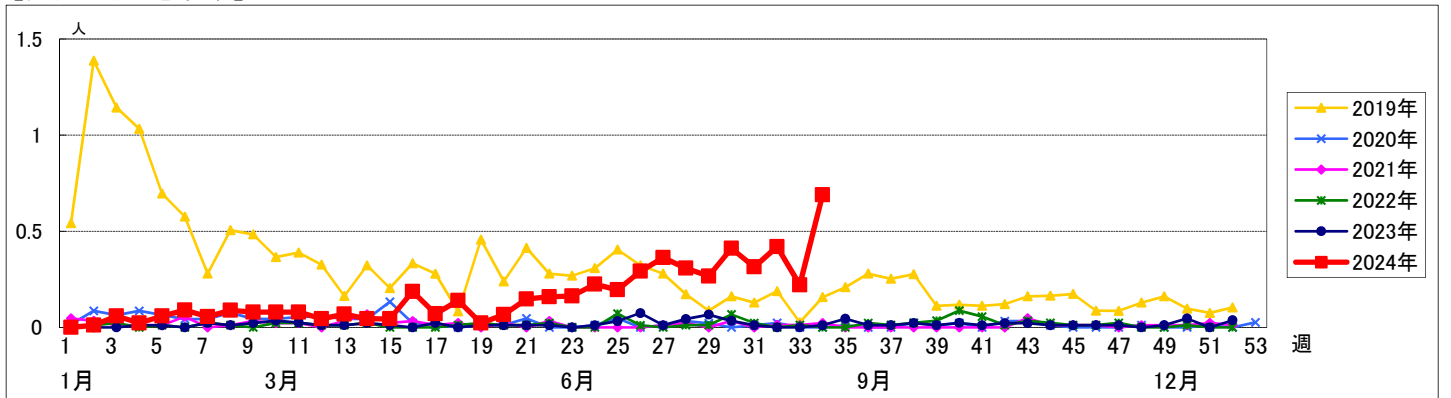


週数		合計	~5ヶ月	~11ヶ月	年齢												
					1歳	2歳	3歳	4歳	5歳	6歳	7歳	8歳	9歳	10~14歳	15~19歳	20歳以上	
第30週	罹患数	37		2	1	3	9	6	5	5	1	4		1			
	定点当り	0.41		0.02	0.01	0.03	0.10	0.07	0.06	0.06	0.01	0.04		0.01			
第31週	罹患数	28				2	3	9	2	5	3	1	3				
	定点当り	0.31				0.02	0.03	0.10	0.02	0.06	0.03	0.01	0.03				
第32週	罹患数	34		1		2	3	6	3	4	6	2	2	5			
	定点当り	0.42		0.01		0.02	0.04	0.07	0.04	0.05	0.07	0.02	0.02	0.06			
第33週	罹患数	17				3		4		5	2	1		2			
	定点当り	0.22				0.04		0.05		0.06	0.03	0.01		0.03			
第34週	罹患数	60				3	6	13	8	7	12	4	2	5			
	定点当り	0.69				0.03	0.07	0.15	0.09	0.08	0.14	0.05	0.02	0.06			

【年齢層別5週分集計】



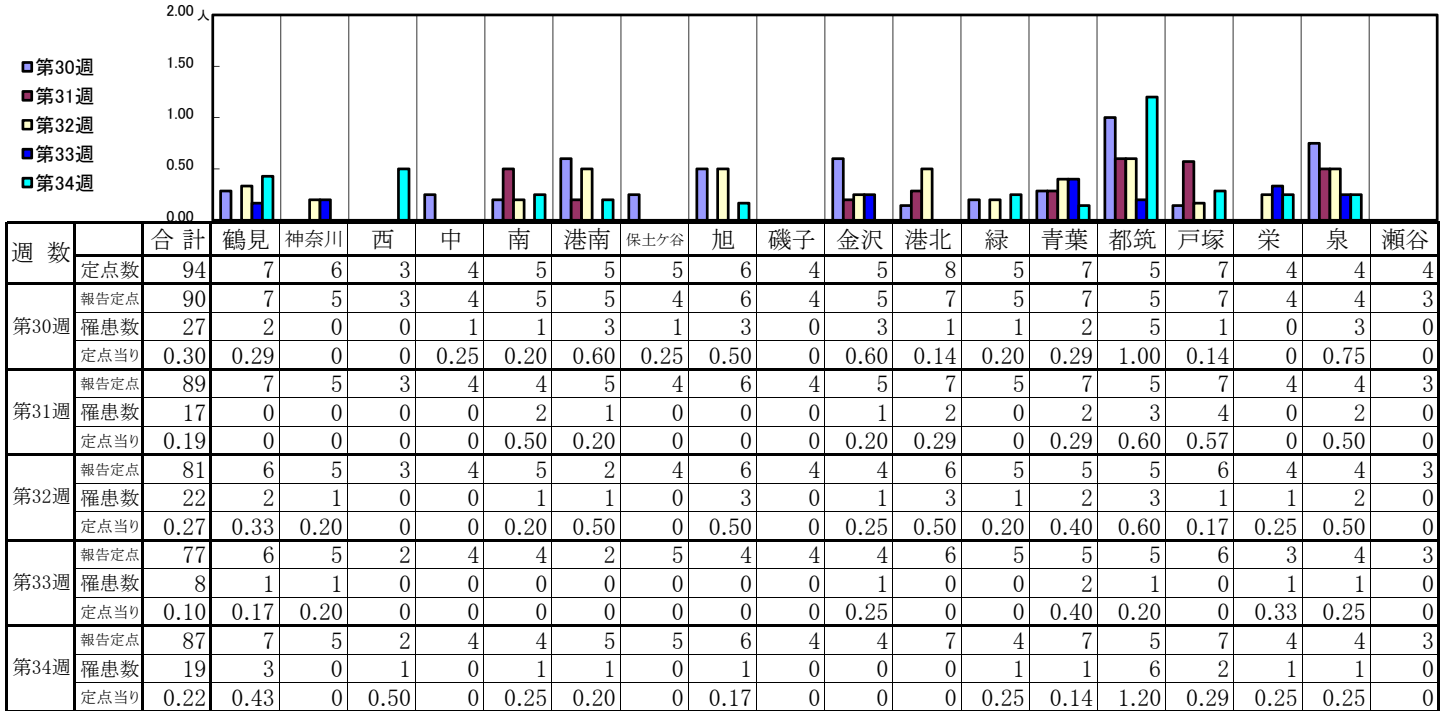
【定点当りの患者数】



<< 突発性発しん >>

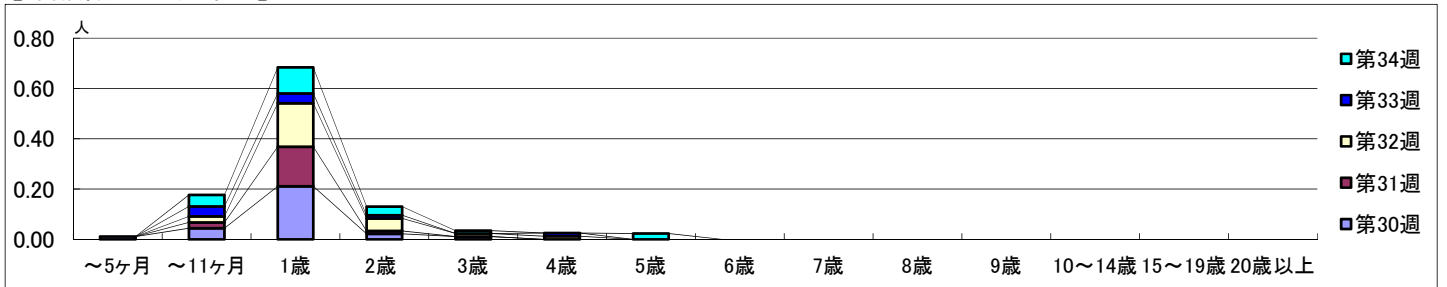
2024年7月22日 ~ 8月25日
[2024年 第30週 ~ 第34週]

【区別・週別報告定点当り】

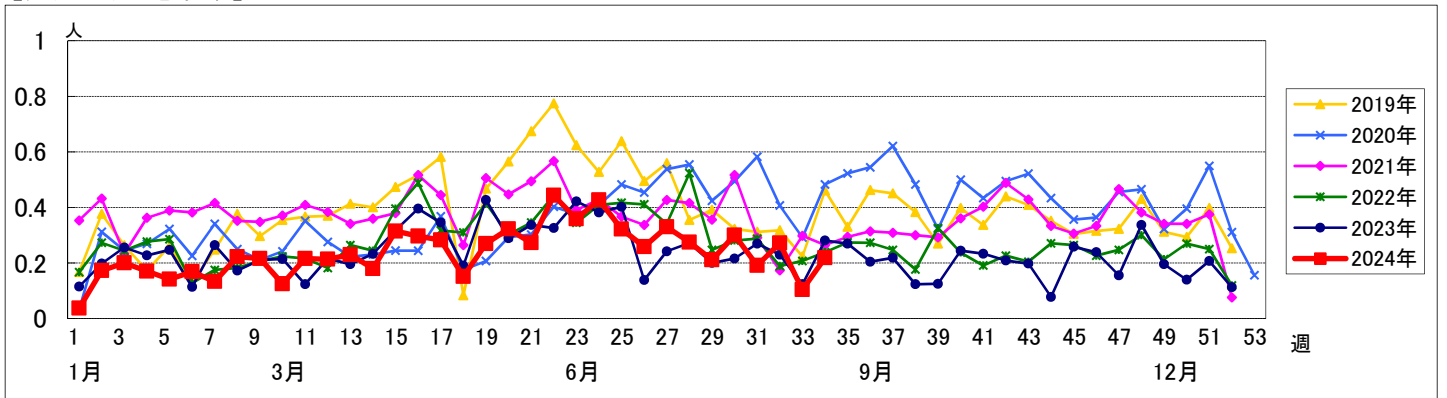


週数	合計	~5ヶ月	~11ヶ月	1歳	2歳	3歳	4歳	5歳	6歳	7歳	8歳	9歳	10~14歳	15~19歳	20歳以上
第30週	27	1	4	19	2	1									
報告定点	90	7	5	3	4	4	2	5	4	4	6	5	5	6	3
罹患数	27	1	4	19	2	1									
定点当り	0.30	0.01	0.04	0.21	0.02	0.01									
第31週	17		2	14	1										
報告定点	89	7	5	3	4	4	5	4	6	4	5	7	5	7	
罹患数	17		2	14	1										
定点当り	0.19		0.02	0.16	0.01										
第32週	22		2	14	4	1	1								
報告定点	81	6	5	3	4	5	2	4	6	4	4	6	5	5	
罹患数	22		2	14	4	1	1								
定点当り	0.27		0.02	0.17	0.05	0.01	0.01								
第33週	8		3	3	1		1								
報告定点	77	6	5	2	4	4	2	5	4	4	6	5	5	5	
罹患数	8		3	3	1		1								
定点当り	0.10		0.04	0.04	0.01		0.01								
第34週	19		4	9	3	1		2							
報告定点	87	7	5	2	4	4	5	5	6	4	4	7	4	7	
罹患数	19		4	9	3	1		2							
定点当り	0.22		0.05	0.10	0.03	0.01		0.02							

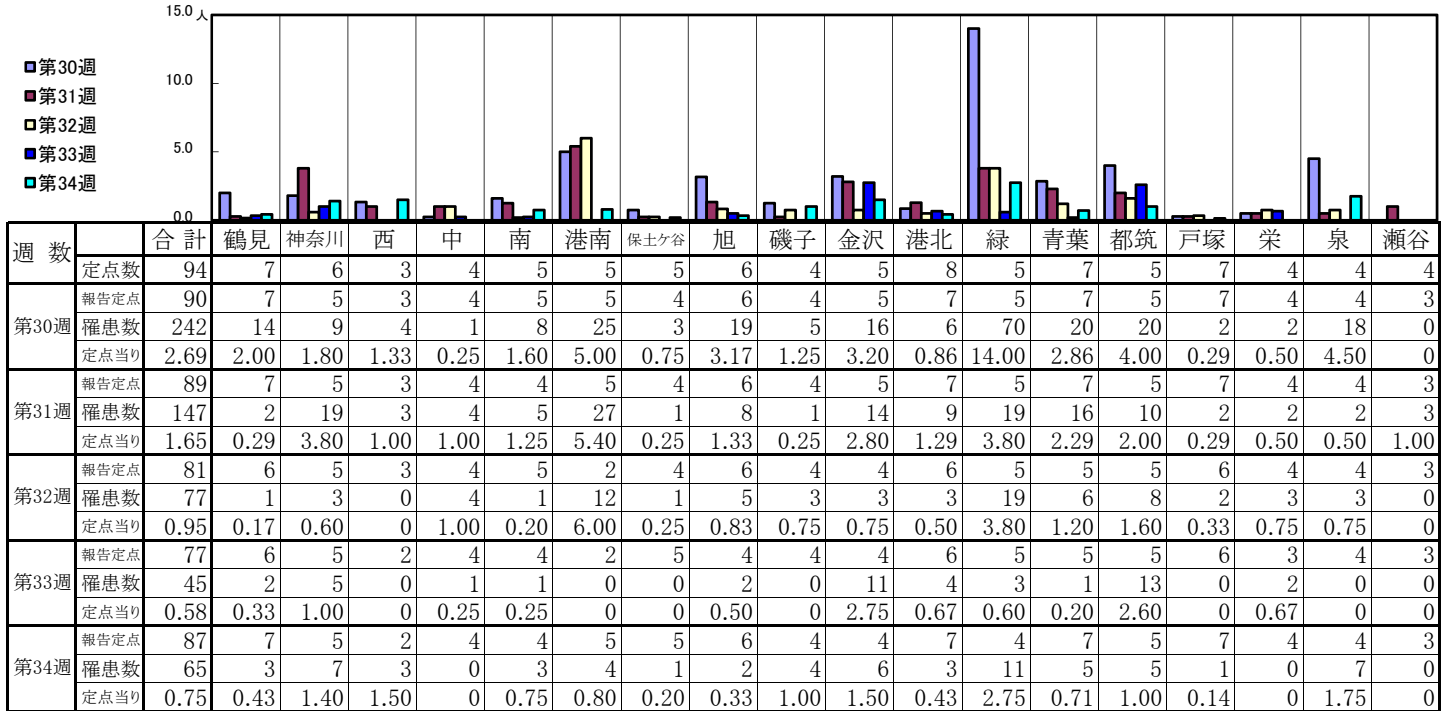
【年齢層別5週分集計】



【定点当りの患者数】

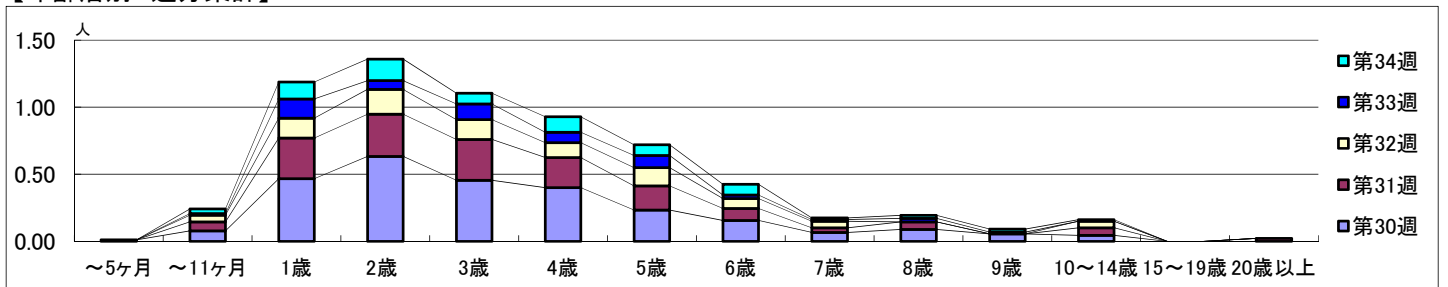


【区別・週別報告定点当り】

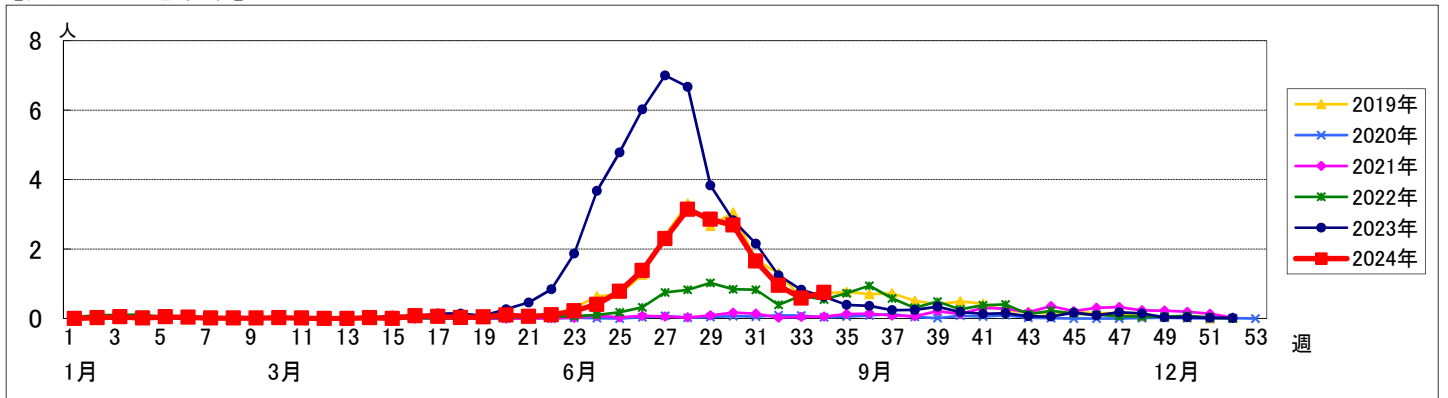


週数		合計	~5ヶ月	~11ヶ月	1歳	2歳	3歳	4歳	5歳	6歳	7歳	8歳	9歳	10~14歳	15~19歳	20歳以上
第30週	罹患数	242	1	7	42	57	41	36	21	14	6	8	5	4		
	定点当り	2.69	0.01	0.08	0.47	0.63	0.46	0.40	0.23	0.16	0.07	0.09	0.06	0.04		
第31週	罹患数	147		6	27	28	27	20	16	8	3	5		5		2
	定点当り	1.65		0.07	0.30	0.31	0.30	0.22	0.18	0.09	0.03	0.06		0.06		0.02
第32週	罹患数	77		4	12	15	12	9	11	6	4			4		
	定点当り	0.95		0.05	0.15	0.19	0.15	0.11	0.14	0.07	0.05			0.05		
第33週	罹患数	45		1	11	5	9	6	7	2	1	2	1			
	定点当り	0.58		0.01	0.14	0.06	0.12	0.08	0.09	0.03	0.01	0.03	0.01			
第34週	罹患数	65		3	11	14	7	10	7	7	1	2	2	1		
	定点当り	0.75		0.03	0.13	0.16	0.08	0.11	0.08	0.08	0.01	0.02	0.02	0.01		

【年齢層別5週分集計】



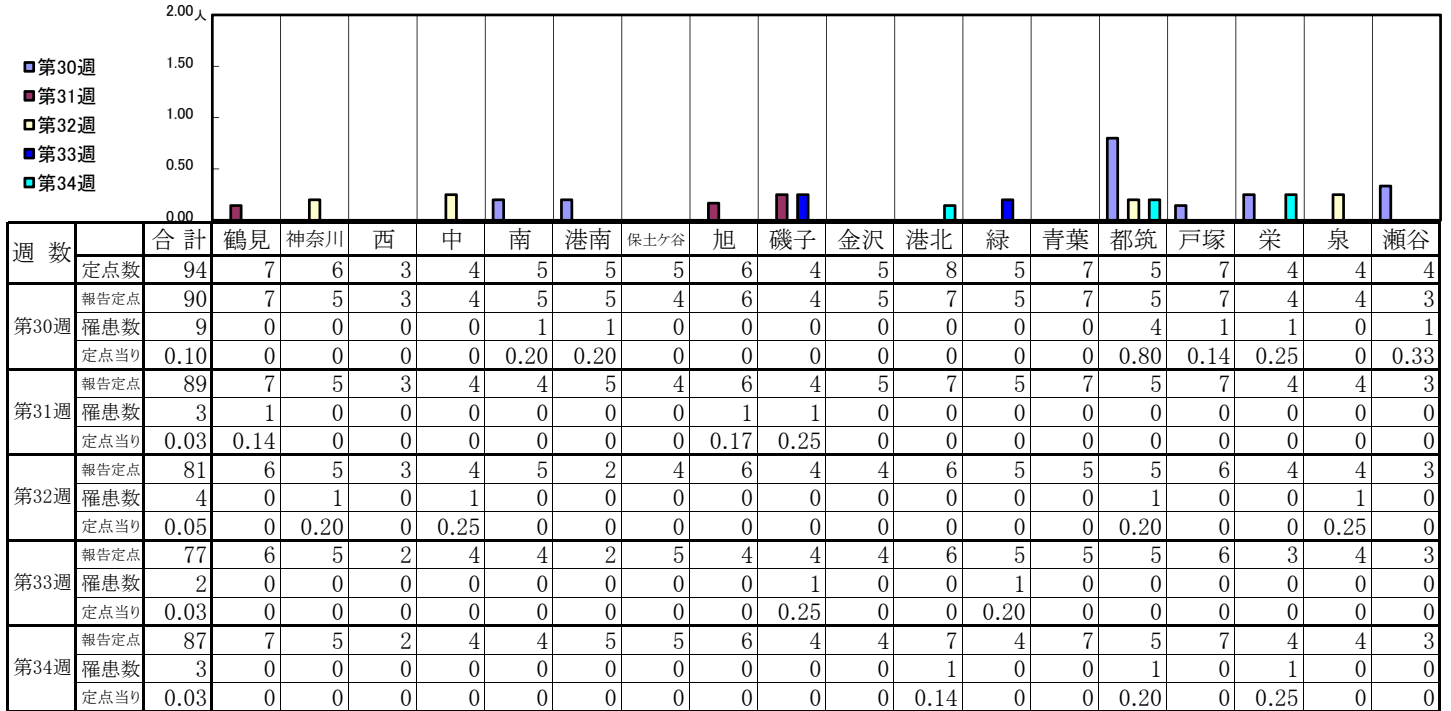
【定点当りの患者数】



<< 流行性耳下腺炎 >>

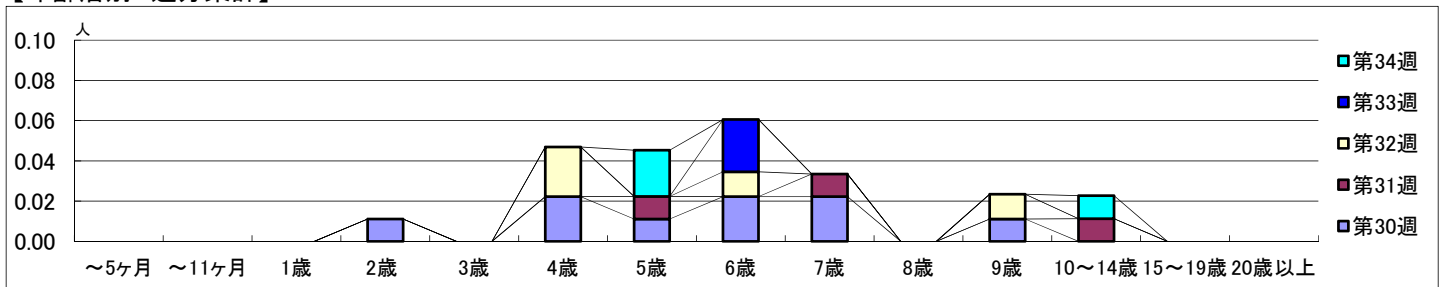
2024年7月22日 ~ 8月25日
[2024年 第30週 ~ 第34週]

【区別・週別報告定点当り】

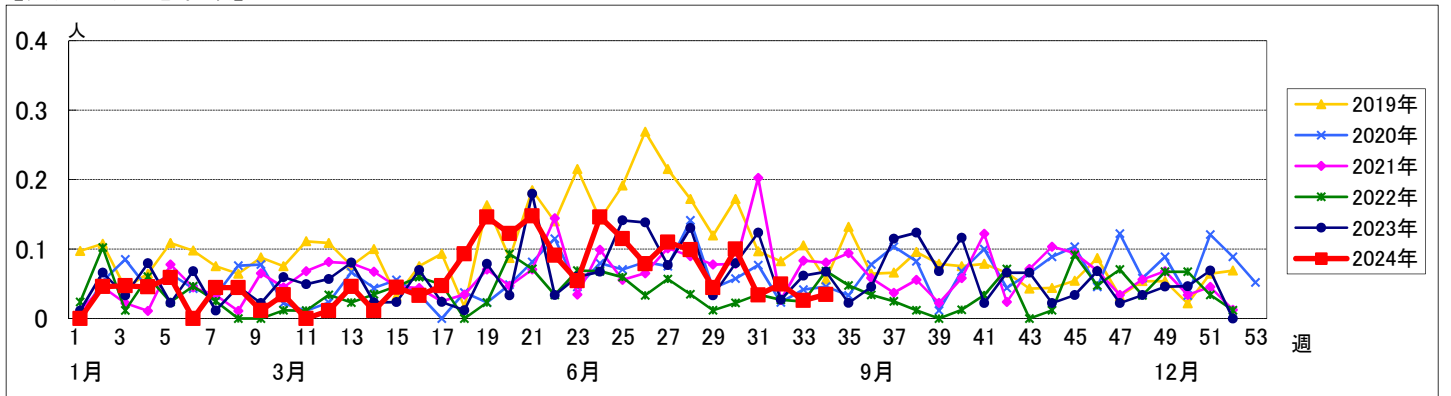


週数		合計	~5ヶ月	~11ヶ月	1歳	2歳	3歳	4歳	5歳	6歳	7歳	8歳	9歳	10~14歳	15~19歳	20歳以上
第30週	罹患数	9				1		2	1	2	2		1			
	定点当り	0.10				0.01		0.02	0.01	0.02	0.02		0.01			
第31週	罹患数	3							1		1			1		
	定点当り	0.03							0.01		0.01			0.01		
第32週	罹患数	4						2		1			1			
	定点当り	0.05						0.02		0.01			0.01			
第33週	罹患数	2								2						
	定点当り	0.03								0.03						
第34週	罹患数	3							2					1		
	定点当り	0.03							0.02					0.01		

【年齢層別5週分集計】



【定点当りの患者数】



<< 急性出血性結膜炎 >>

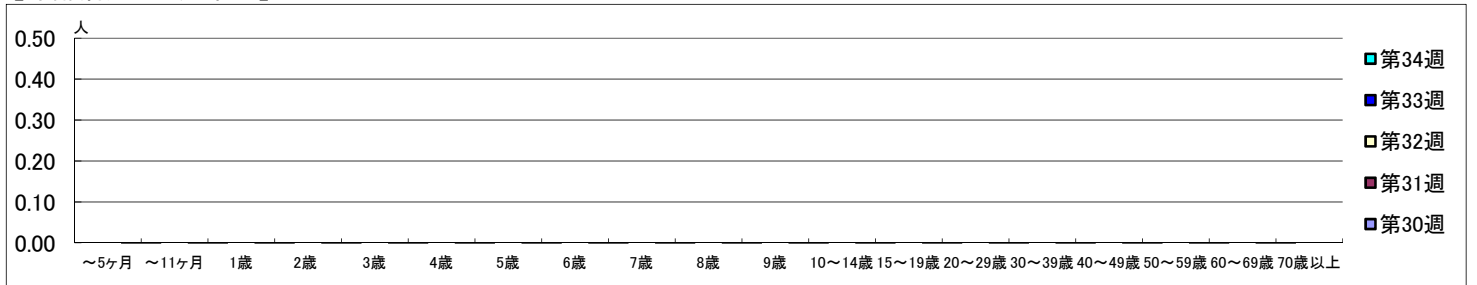
2024年7月22日 ~ 8月25日
[2024年 第30週 ~ 第34週]

【区別・週別報告定点当り】

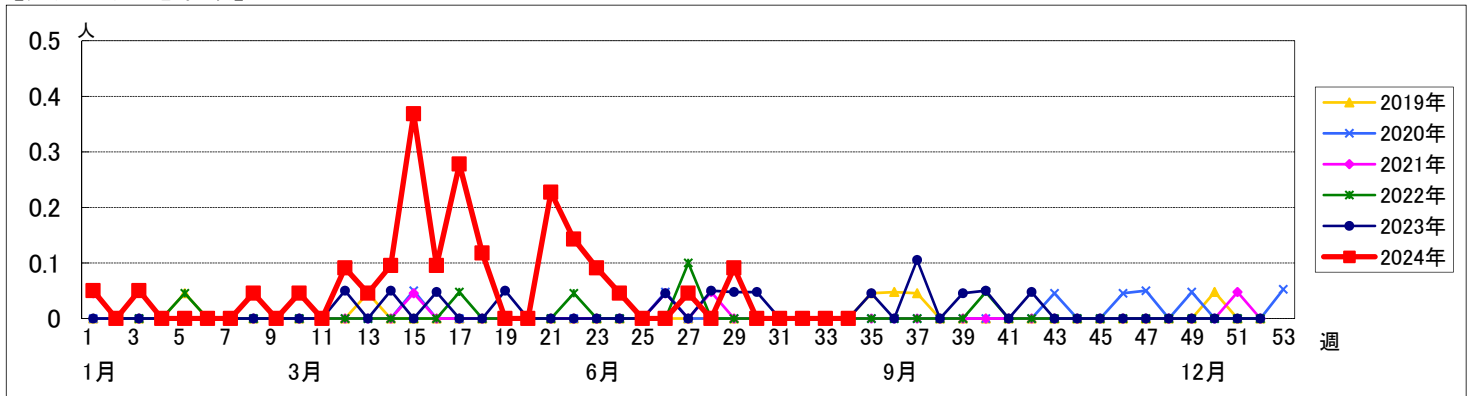
週数		合計	鶴見	神奈川	西	中	南	港南	保土ヶ谷	旭	磯子	金沢	港北	緑	青葉	都筑	戸塚	栄	泉	瀬谷
第30週	定点数	22	2	1	1	1	1	1	1	1	1	1	2	1	2	1	2	1	1	1
	報告定点	20	2	1	1	1	0	1	1	1	1	1	2	1	1	1	2	1	1	1
	罹患数	0	0	0	0	0	0	0	0	0	0	0	0	0	0	0	0	0	0	0
	定点当り	0	0	0	0	0	0	0	0	0	0	0	0	0	0	0	0	0	0	0
第31週	報告定点	21	2	1	1	1	1	1	1	1	1	1	1	1	2	1	2	1	1	1
	罹患数	0	0	0	0	0	0	0	0	0	0	0	0	0	0	0	0	0	0	0
	定点当り	0	0	0	0	0	0	0	0	0	0	0	0	0	0	0	0	0	0	0
	報告定点	17	2	1	1	1	0	1	1	1	1	1	1	1	0	1	1	1	1	1
第32週	罹患数	0	0	0	0	0	0	0	0	0	0	0	0	0	0	0	0	0	0	0
	定点当り	0	0	0	0	0	0	0	0	0	0	0	0	0	0	0	0	0	0	0
	報告定点	18	2	1	0	1	1	1	1	1	1	1	1	1	2	1	1	1	0	1
	罹患数	0	0	0	0	0	0	0	0	0	0	0	0	0	0	0	0	0	0	0
第33週	定点当り	0	0	0	0	0	0	0	0	0	0	0	0	0	0	0	0	0	0	0
	報告定点	22	2	1	1	1	1	1	1	1	1	1	2	1	2	1	2	1	1	1
	罹患数	0	0	0	0	0	0	0	0	0	0	0	0	0	0	0	0	0	0	0
	定点当り	0	0	0	0	0	0	0	0	0	0	0	0	0	0	0	0	0	0	0

週数		合計	~5ヶ月	~11ヶ月	1歳	2歳	3歳	4歳	5歳	6歳	7歳	8歳	9歳	10~14歳	15~19歳	20~29歳	30~39歳	40~49歳	50~59歳	60~69歳	70歳以上
第30週	罹患数	0																			
	定点当り	0																			
第31週	罹患数	0																			
	定点当り	0																			
第32週	罹患数	0																			
	定点当り	0																			
第33週	罹患数	0																			
	定点当り	0																			
第34週	罹患数	0																			
	定点当り	0																			

【年齢層別5週分集計】



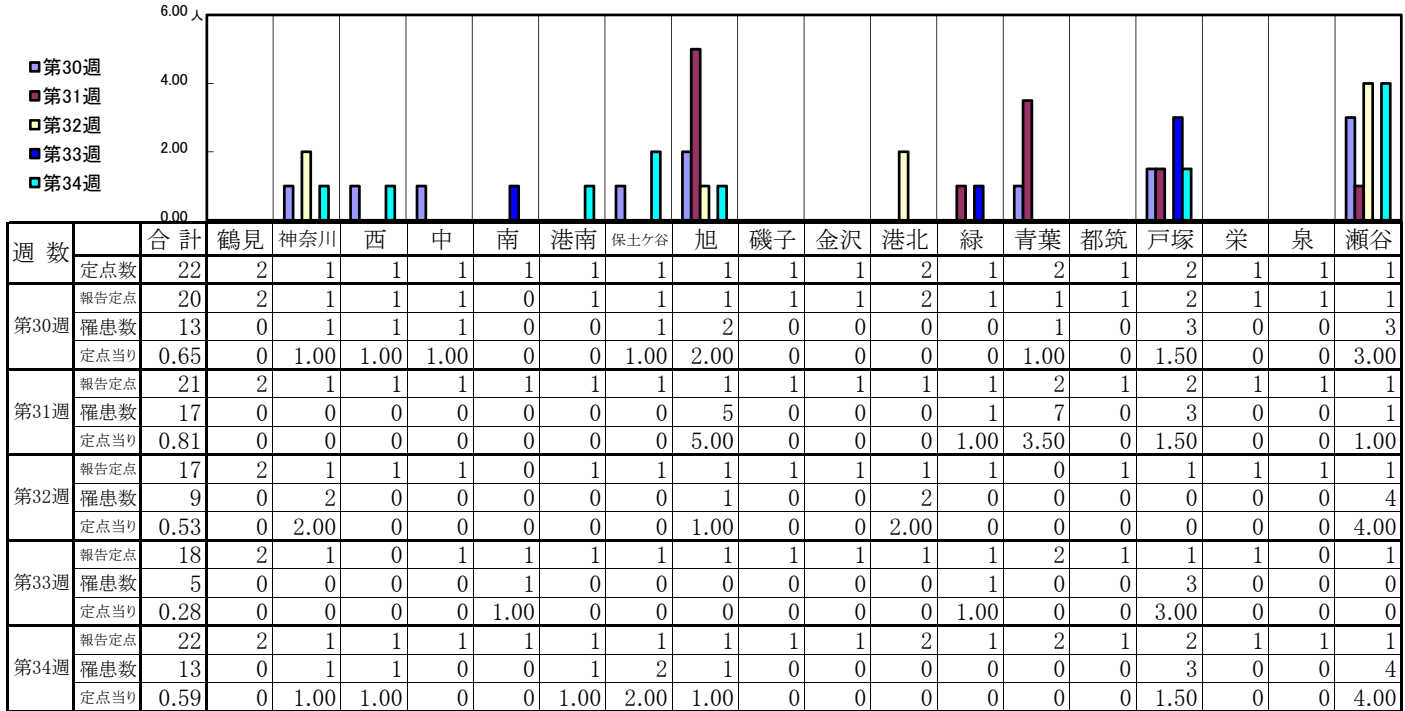
【定点当りの患者数】



<< 流行性角結膜炎 >>

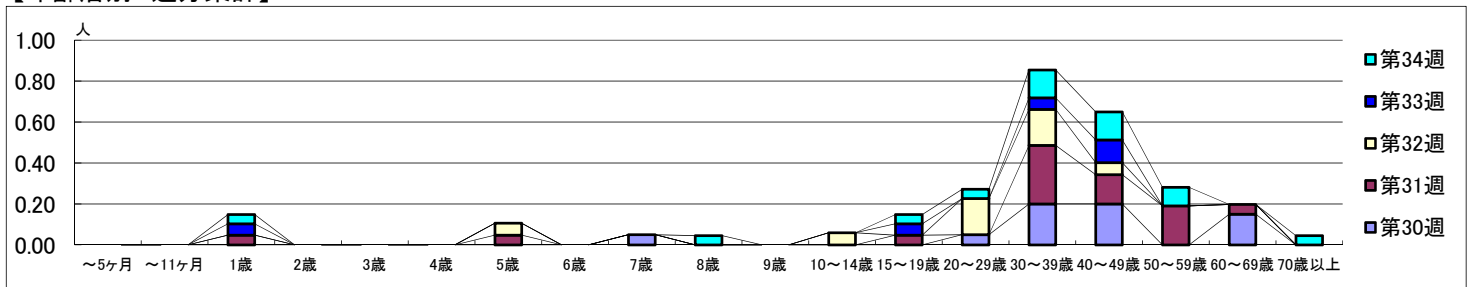
2024年7月22日 ~ 8月25日
[2024年 第30週 ~ 第34週]

【区別・週別報告定点当り】



週数		合計	~5ヶ月	~11ヶ月	1歳	2歳	3歳	4歳	5歳	6歳	7歳	8歳	9歳	10~14歳	15~19歳	20~29歳	30~39歳	40~49歳	50~59歳	60~69歳	70歳以上
			第30週	罹患数	13									1					1	4	4
第30週	定点当り	0.65									0.05					0.05	0.20	0.20		0.15	
第31週	罹患数	17			1				1						1		6	3	4	1	
第31週	定点当り	0.81			0.05				0.05						0.05		0.29	0.14	0.19	0.05	
第32週	罹患数	9							1					1		3	3	1			
第32週	定点当り	0.53							0.06					0.06		0.18	0.18	0.06			
第33週	罹患数	5			1										1		1	2			
第33週	定点当り	0.28			0.06										0.06		0.06	0.11			
第34週	罹患数	13			1							1			1	1	3	3	2		1
第34週	定点当り	0.59			0.05							0.05			0.05	0.05	0.14	0.14	0.09		0.05

【年齢層別5週分集計】



【定点当りの患者数】

