

疾病別 警報・注意報 発生状況

2024年 第43週

	インフルエンザ	新型コロナウイルス感染症	RSウイルス感染症	咽頭結膜熱	A群溶血性レンサ球菌咽頭炎	感染性胃腸炎	水痘	手足口病	伝染性紅斑	突発性発しん	ヘルパンギーナ	流行性耳下腺炎	急性出血性結膜炎	流行性角結膜炎
警報レベル ◎	30			3	8	20	2	5	2		6	6	1	8
終息基準値 ◎	10			1	4	12	1	2	1		2	2	0.1	4
注意報レベル ○	10						1					3		
横浜市	1.07	1.28	0.19	0.09	1.28	1.68	0.25	◎ 8.93	1.02	0.26	0.17	0.06	-	0.95
鶴見	0.82	1.64	0.14	-	1.00	2.86	-	◎ 6.14	1.43	0.43	0.14	0.14	-	-
神奈川	1.20	1.60	0.80	0.40	1.80	1.40	0.20	◎ 9.60	◎ 4.60	0.20	0.20	-	-	2.00
西	-	0.25	-	0.33	-	1.67	0.67	1.67	-	0.33	0.33	-
中	0.50	0.67	-	-	-	0.67	0.67	2.67	0.67	-	-	-	-	1.00
南	0.75	2.25	0.20	-	1.00	0.20	-	◎ 9.00	-	0.40	0.20	-	-	1.00
港南	1.38	0.75	-	-	1.60	3.20	-	◎ 18.00	0.80	0.20	0.20	-	-	-
保土ヶ谷	0.88	1.25	-	-	0.60	0.60	0.20	◎ 6.20	-	0.20	0.20	-	-	5.00
旭	0.80	0.70	-	0.50	0.83	1.67	-	◎ 9.67	0.83	0.33	-	-	-	3.00
磯子	2.25	0.75	-	-	0.33	2.67	-	◎ 8.00	-	-	-	0.33	-	1.00
金沢	1.63	1.25	0.60	0.40	1.40	2.20	0.60	◎ 7.80	0.80	0.40	0.60	-	-	-
港北	1.09	1.09	-	-	1.00	0.17	-	◎ 4.00	◎ 1.33	-	-	-	-	2.00
緑	0.43	0.57	0.80	-	4.80	4.60	-	◎ 8.80	◎ 2.20	1.00	1.20	-	-	-
青葉	0.20	1.90	-	-	2.00	1.57	0.71	◎ 7.00	0.43	-	-	-	-	-
都筑	1.38	1.50	-	-	0.80	2.20	0.60	◎ 13.40	1.80	0.20	-	0.40	-	-
戸塚	1.36	2.00	0.57	-	0.29	1.43	-	◎ 8.71	0.14	0.14	-	-	-	1.50
栄	1.20	0.80	-	-	2.00	-	0.33	◎ 13.67	1.00	0.33	-	-	-	-
泉	3.43	1.43	-	-	2.25	1.00	0.25	◎ 12.00	1.25	0.50	-	0.25	-	-
瀬谷	0.29	1.00	-	-	0.75	1.25	0.75	◎ 15.25	0.50	-	-	-	-	-

(-: 定点当たり0.00) (…: 未報告)

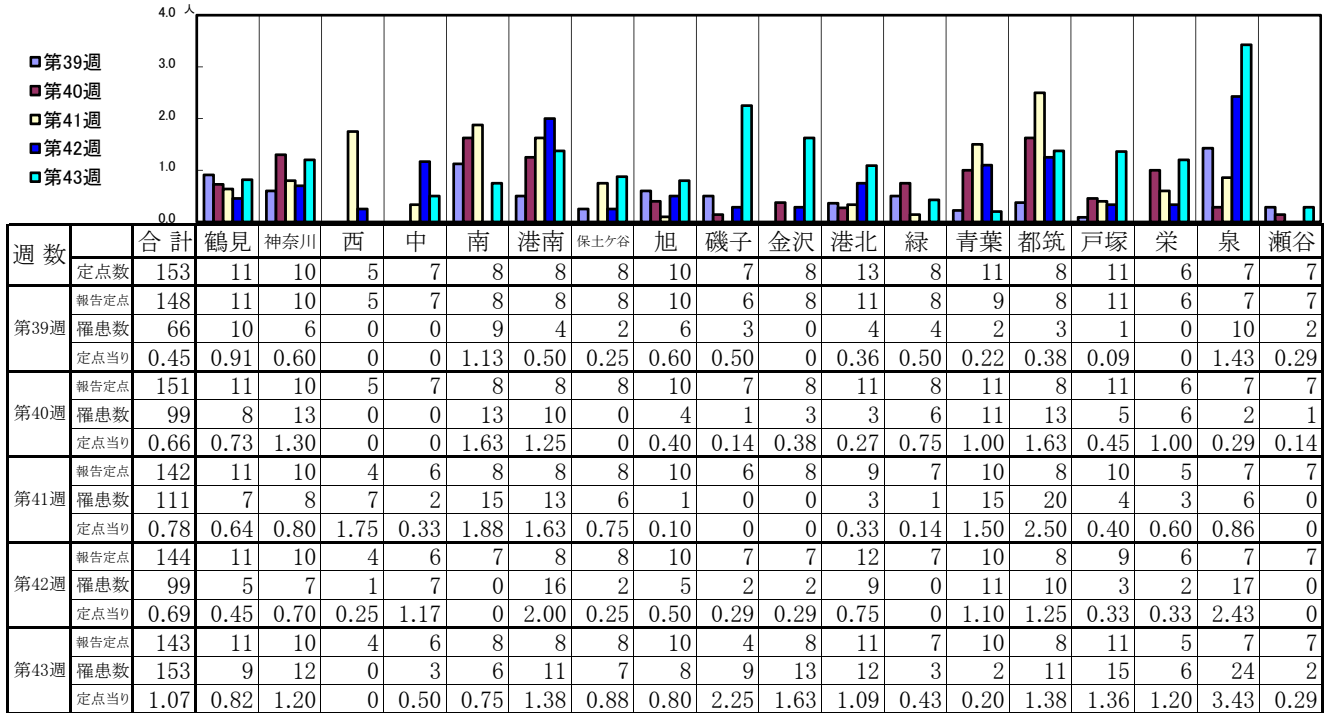
- ◎ 報告定点当たりの値が警報レベル もしくは警報レベル継続中です
- 報告定点当たりの値が注意報レベルに達しています

(この数字は集計時点のもので、翌週以降変動することもあります)

<< インフルエンザ >>

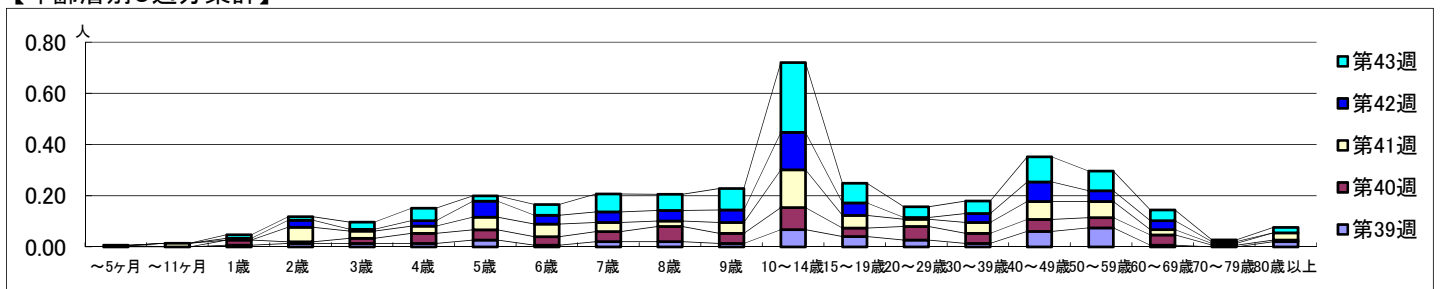
2024年9月23日 ~ 10月27日
[2024年 第39週 ~ 第43週]

【区別・週別報告定点当り】

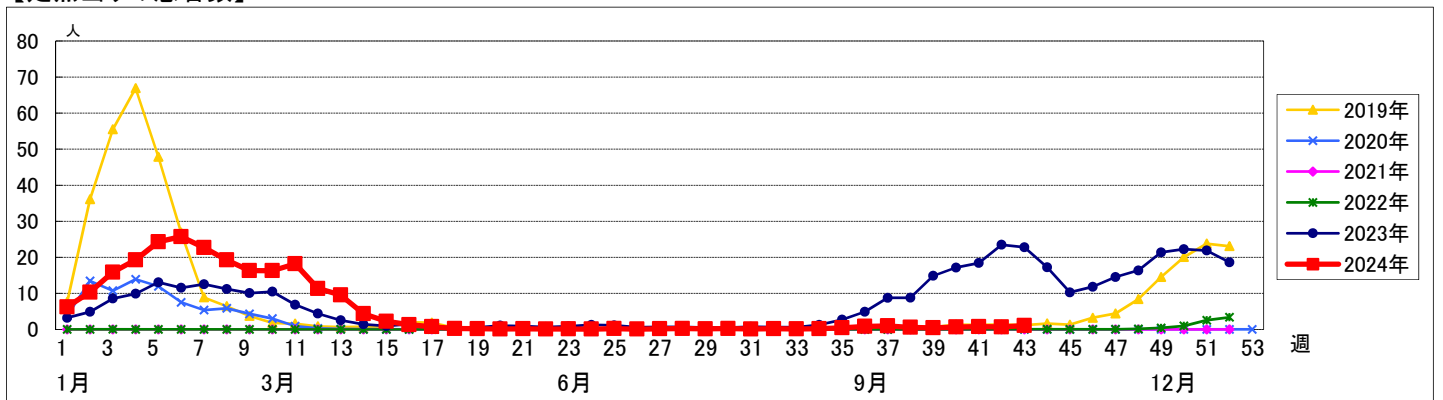


週数	合計	~5ヶ月	~11ヶ月	1歳	2歳	3歳	4歳	5歳	6歳	7歳	8歳	9歳	10~14歳	15~19歳	20~29歳	30~39歳	40~49歳	50~59歳	60~69歳	70~79歳	80歳以上
第39週	罹患数: 66, 定点当り: 0.45			1	2	2	2	4	1	3	3	2	10	6	4	2	9	11	1		3
第40週	罹患数: 99, 定点当り: 0.66	1		3	1	3	6	6	5	6	9	6	13	5	8	6	7	6	6	1	1
第41週	罹患数: 111, 定点当り: 0.78		2		8	4	4	7	7	5	3	6	21	7	4	6	10	9	3	1	4
第42週	罹患数: 99, 定点当り: 0.69			1	4	1	3	9	5	6	6	7	21	7	1	5	11	6	5	1	
第43週	罹患数: 153, 定点当り: 1.07			2	2	4	7	3	6	10	9	12	39	11	6	7	14	11	6	1	3

【年齢層別5週分集計】



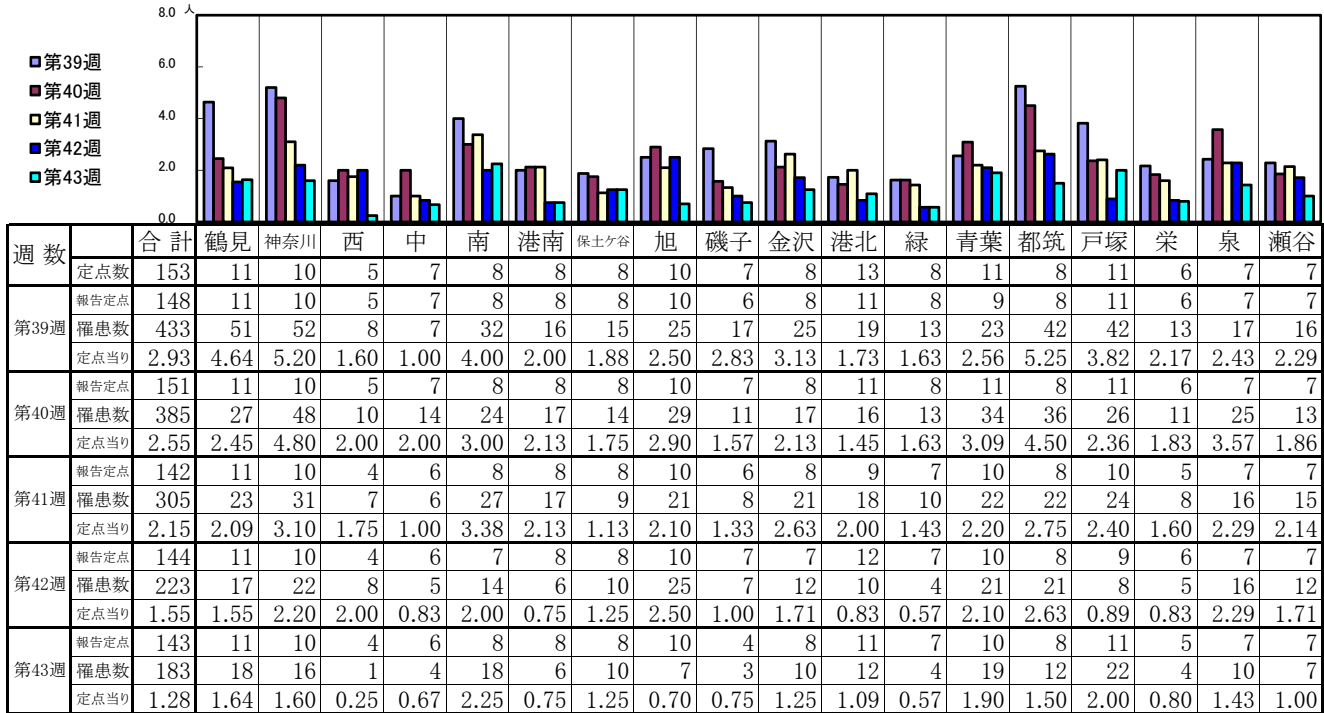
【定点当りの患者数】



<< 新型コロナウイルス感染症(COVID-19) >>

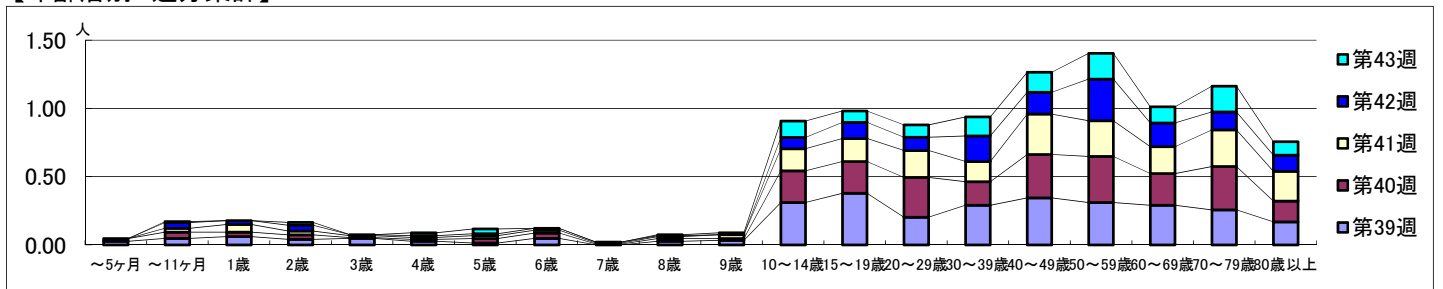
2024年9月23日 ~ 10月27日
[2024年 第39週 ~ 第43週]

【区別・週別報告定点当り】

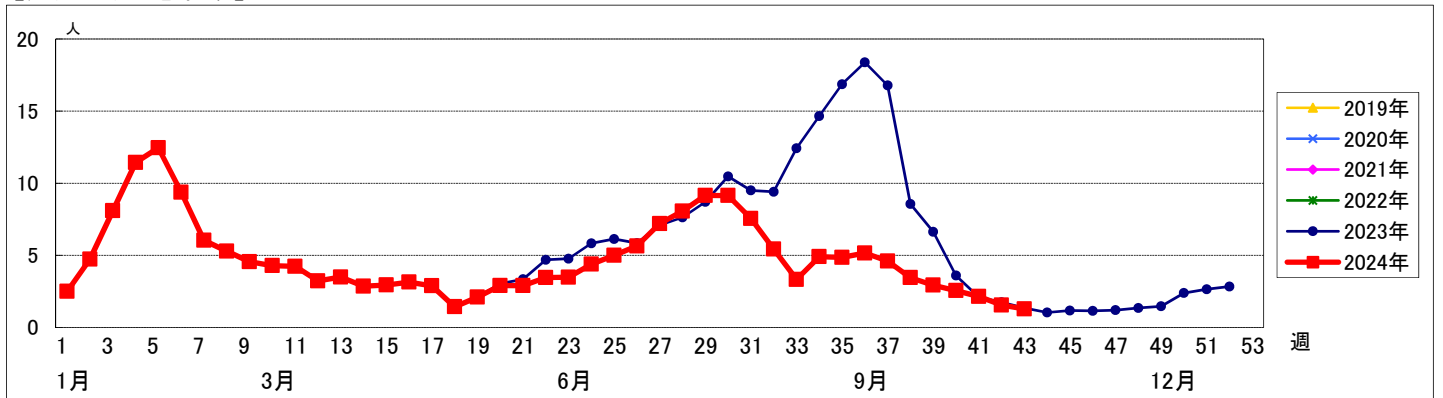


週数		合計	年齢層別																			
			~5ヶ月	~11ヶ月	1歳	2歳	3歳	4歳	5歳	6歳	7歳	8歳	9歳	10~14歳	15~19歳	20~29歳	30~39歳	40~49歳	50~59歳	60~69歳	70~79歳	80歳以上
第39週	罹患数	433	4	7	9	6	7	4	2	7		4	5	46	56	30	43	51	46	43	38	25
	定点当り	2.93	0.03	0.05	0.06	0.04	0.05	0.03	0.01	0.05		0.03	0.03	0.31	0.38	0.20	0.29	0.34	0.31	0.29	0.26	0.17
第40週	罹患数	385	3	7	5	5	1	2	5	6	1	3	2	35	35	44	26	48	51	35	48	23
	定点当り	2.55	0.02	0.05	0.03	0.03	0.01	0.01	0.03	0.04	0.01	0.02	0.01	0.23	0.23	0.29	0.17	0.32	0.34	0.23	0.32	0.15
第41週	罹患数	305		4	8	4	2	2	3	3	1	2	4	23	24	28	21	42	37	28	38	31
	定点当り	2.15		0.03	0.06	0.03	0.01	0.01	0.02	0.02	0.01	0.01	0.03	0.16	0.17	0.20	0.15	0.30	0.26	0.20	0.27	0.22
第42週	罹患数	223		6	4	6	1	2	2	2	1	1		12	17	14	27	23	44	25	19	17
	定点当り	1.55		0.04	0.03	0.04	0.01	0.01	0.01	0.01	0.01	0.01		0.08	0.12	0.10	0.19	0.16	0.31	0.17	0.13	0.12
第43週	罹患数	183		1		3		3	5			1	2	17	12	13	20	21	27	17	27	14
	定点当り	1.28		0.01		0.02		0.02	0.03			0.01	0.01	0.12	0.08	0.09	0.14	0.15	0.19	0.12	0.19	0.10

【年齢層別5週分集計】



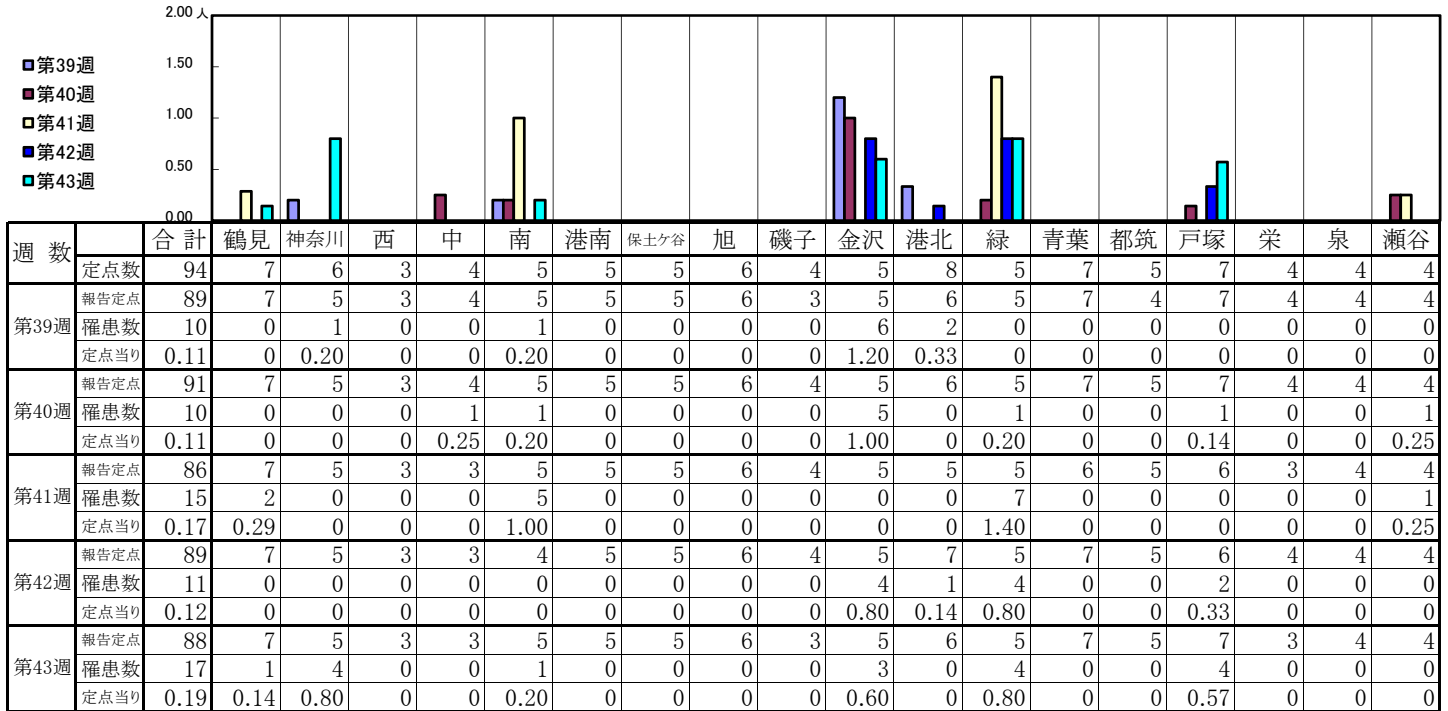
【定点当りの患者数】



<< RSウイルス感染症 >>

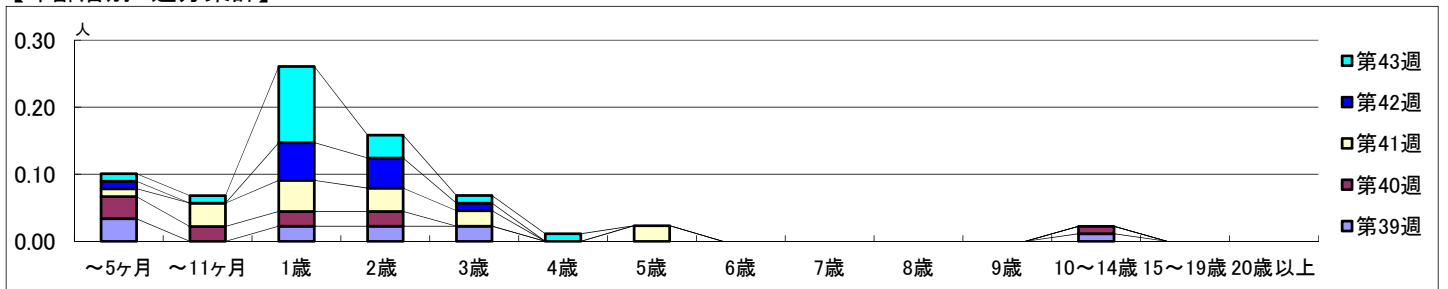
2024年9月23日 ~ 10月27日
[2024年 第39週 ~ 第43週]

【区別・週別報告定点当り】

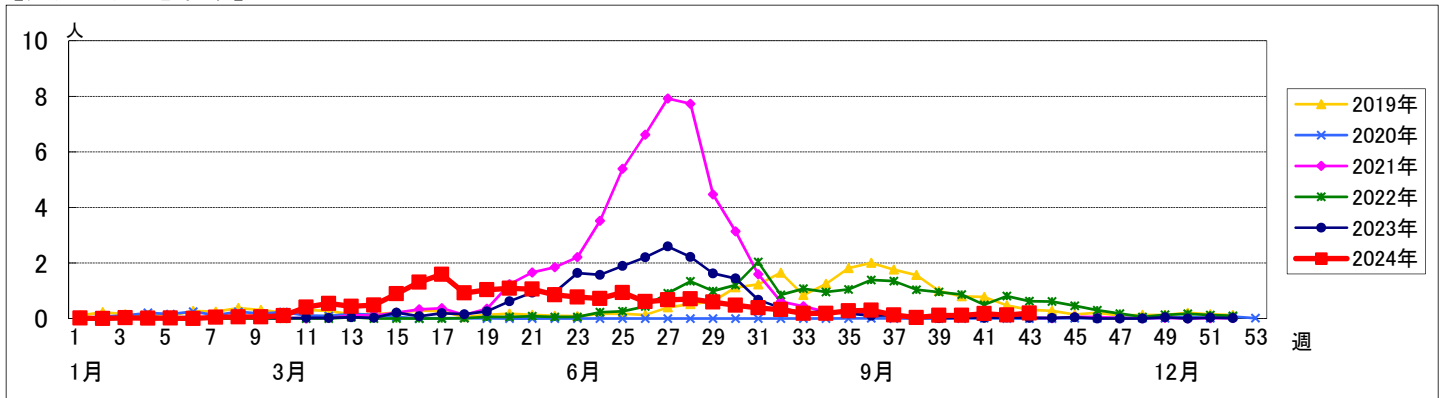


週数		合計	年齢層別															
			~5ヶ月	~11ヶ月	1歳	2歳	3歳	4歳	5歳	6歳	7歳	8歳	9歳	10~14歳	15~19歳	20歳以上		
第39週	罹患数	10	3		2	2	2									1		
	定点当り	0.11	0.03		0.02	0.02	0.02									0.01		
第40週	罹患数	10	3	2	2	2										1		
	定点当り	0.11	0.03	0.02	0.02	0.02										0.01		
第41週	罹患数	15	1	3	4	3	2		2									
	定点当り	0.17	0.01	0.03	0.05	0.03	0.02		0.02									
第42週	罹患数	11	1		5	4	1											
	定点当り	0.12	0.01		0.06	0.04	0.01											
第43週	罹患数	17	1	1	10	3	1	1										
	定点当り	0.19	0.01	0.01	0.11	0.03	0.01	0.01										

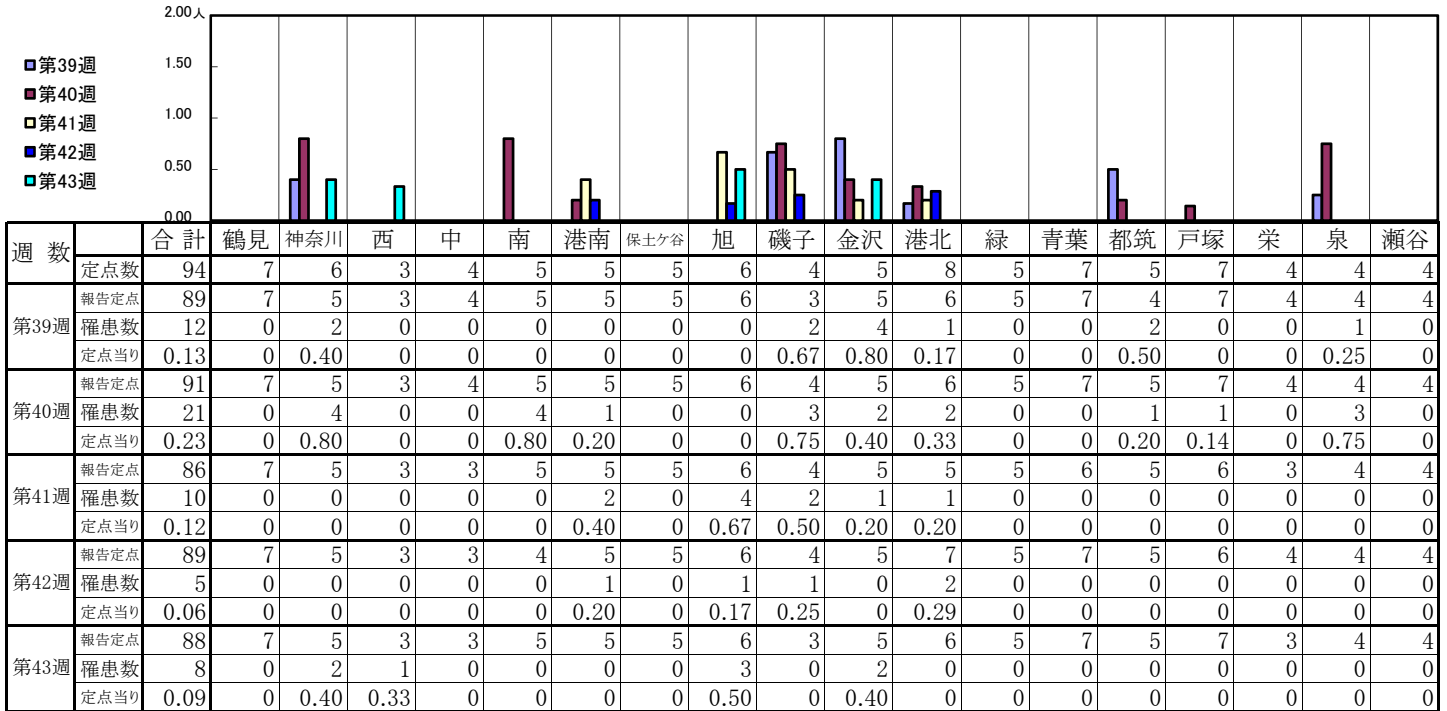
【年齢層別5週分集計】



【定点当りの患者数】

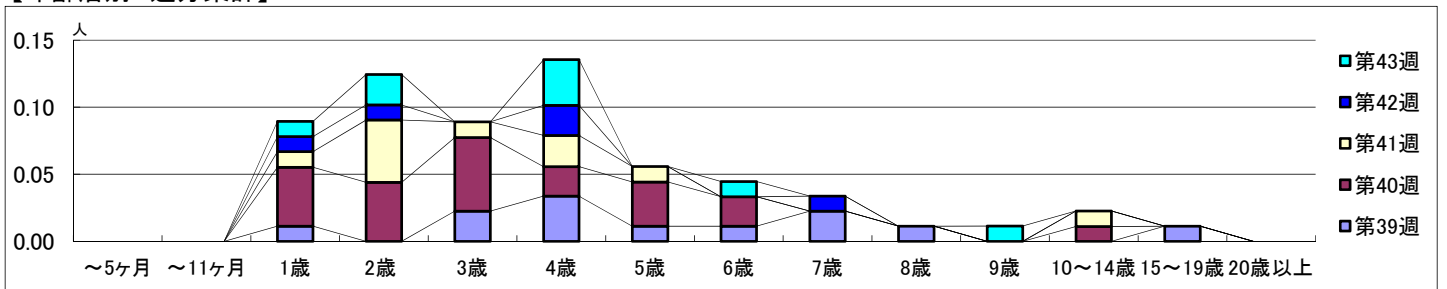


【区別・週別報告定点当り】

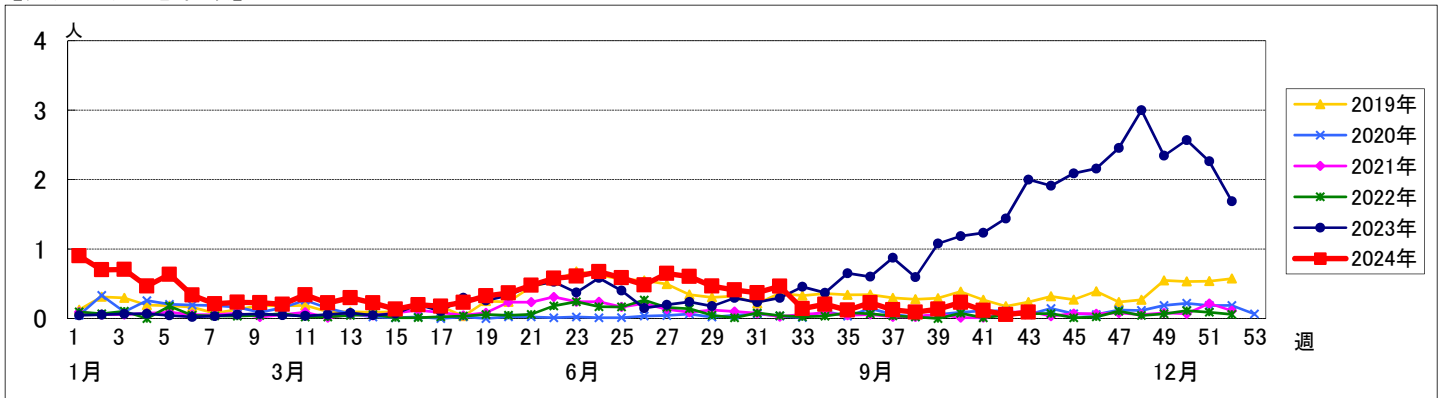


週数	合計	~5ヶ月	~11ヶ月	1歳	2歳	3歳	4歳	5歳	6歳	7歳	8歳	9歳	10~14歳	15~19歳	20歳以上
第39週	罹患数 12 定点当り 0.13			1		2	3	1	1	2	1			1	
第40週	罹患数 21 定点当り 0.23			4	4	5	2	3	2				1		
第41週	罹患数 10 定点当り 0.12			1	4	1	2	1					1		
第42週	罹患数 5 定点当り 0.06			1	1		2			1					
第43週	罹患数 8 定点当り 0.09			1	2		3		1			1			

【年齢層別5週分集計】



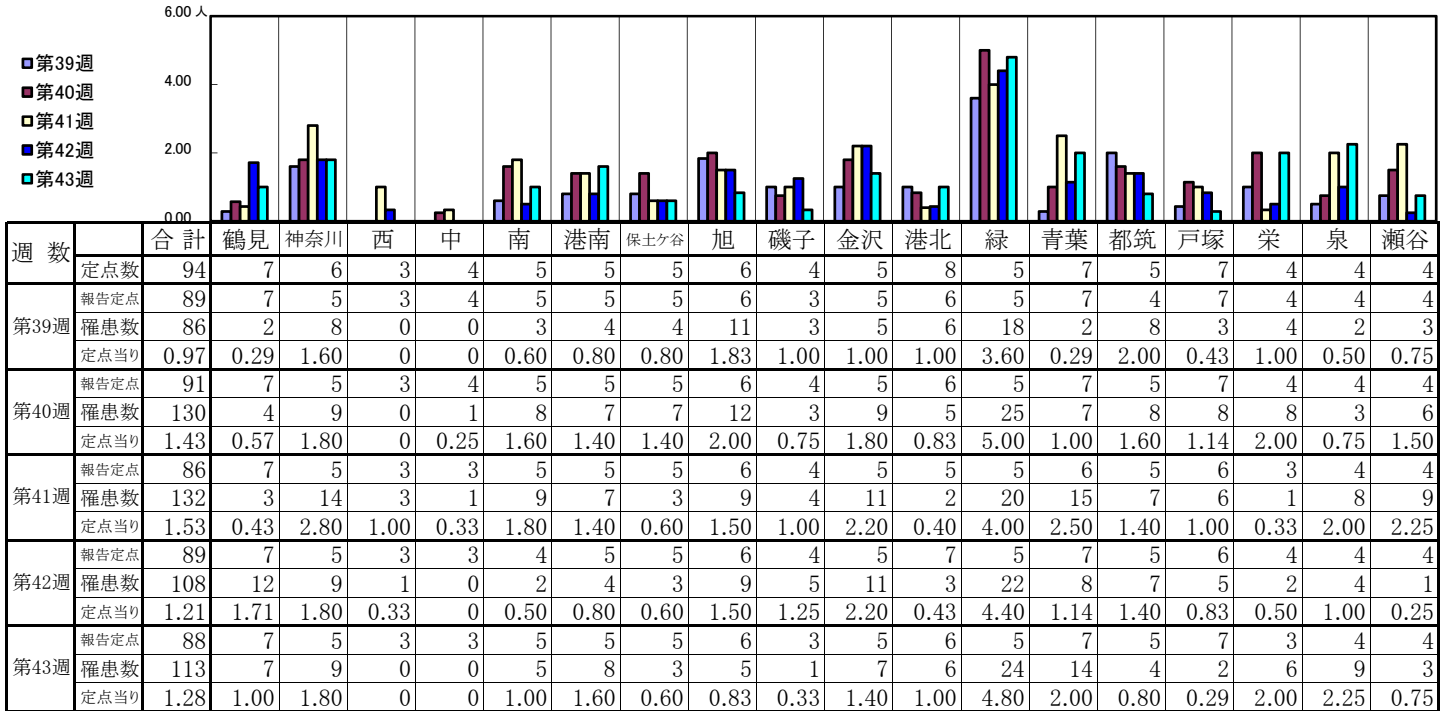
【定点当りの患者数】



<< A群溶血性レンサ球菌咽頭炎 >>

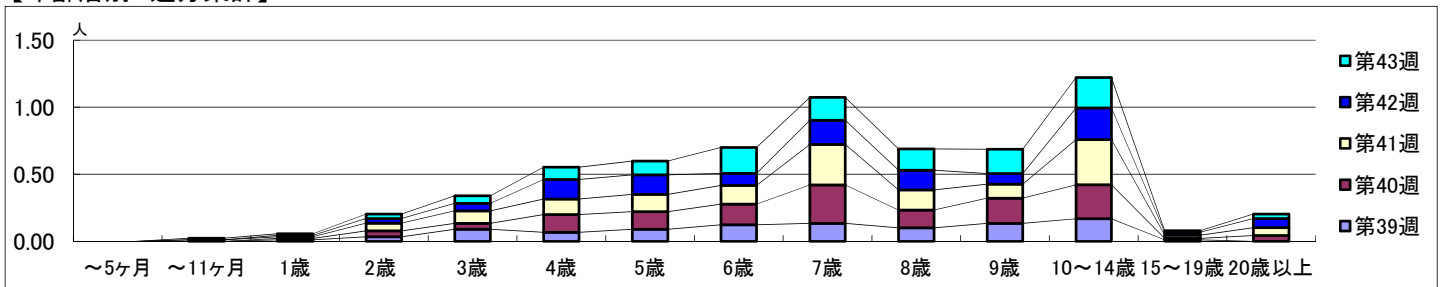
2024年9月23日 ~ 10月27日
[2024年 第39週 ~ 第43週]

【区別・週別報告定点当り】

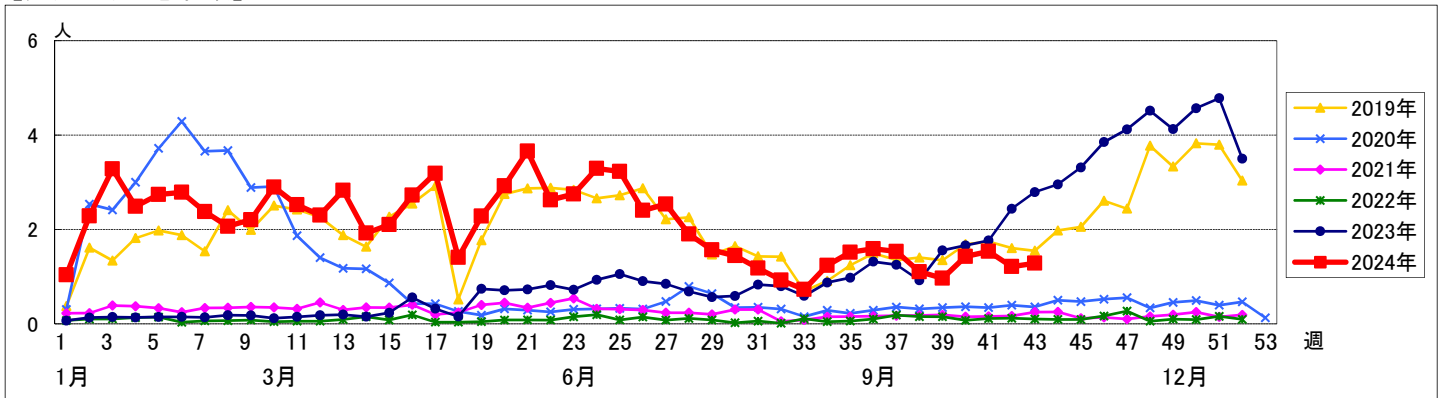


週数		合計	年齢層別															
			~5ヶ月	~11ヶ月	1歳	2歳	3歳	4歳	5歳	6歳	7歳	8歳	9歳	10~14歳	15~19歳	20歳以上		
第39週	罹患数	86			1	3	8	6	8	11	12	9	12	15	1			
	定点当り	0.97			0.01	0.03	0.09	0.07	0.09	0.12	0.13	0.10	0.13	0.17	0.01			
第40週	罹患数	130			1	4	4	12	12	14	26	12	17	23	1	4		
	定点当り	1.43			0.01	0.04	0.04	0.13	0.13	0.15	0.29	0.13	0.19	0.25	0.01	0.04		
第41週	罹患数	132		1	1	5	8	10	11	12	26	13	9	29	2	5		
	定点当り	1.53		0.01	0.01	0.06	0.09	0.12	0.13	0.14	0.30	0.15	0.10	0.34	0.02	0.06		
第42週	罹患数	108			1	3	5	13	13	8	16	13	7	21	2	6		
	定点当り	1.21			0.01	0.03	0.06	0.15	0.15	0.09	0.18	0.15	0.08	0.24	0.02	0.07		
第43週	罹患数	113		1	1	3	5	8	9	17	15	14	16	20	1	3		
	定点当り	1.28		0.01	0.01	0.03	0.06	0.09	0.10	0.19	0.17	0.16	0.18	0.23	0.01	0.03		

【年齢層別5週分集計】



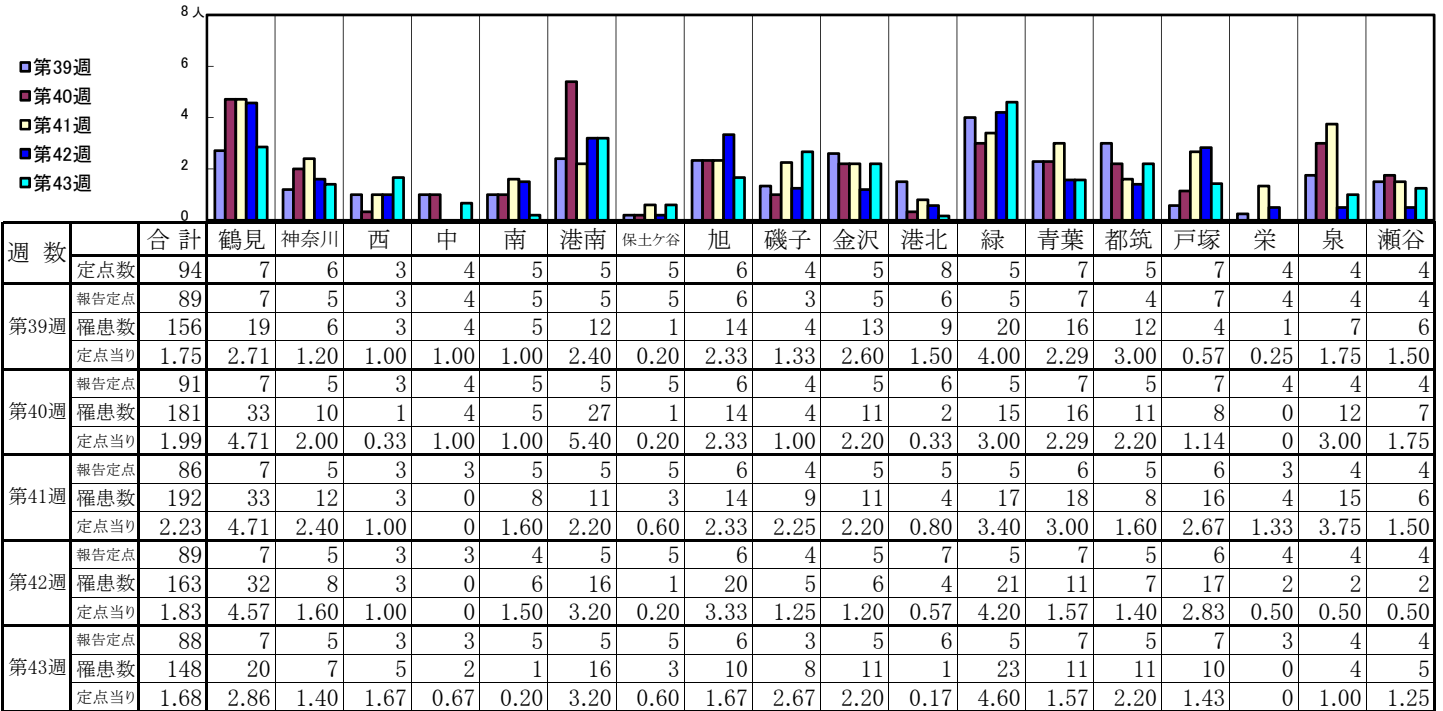
【定点当りの患者数】



<< 感染性胃腸炎 >>

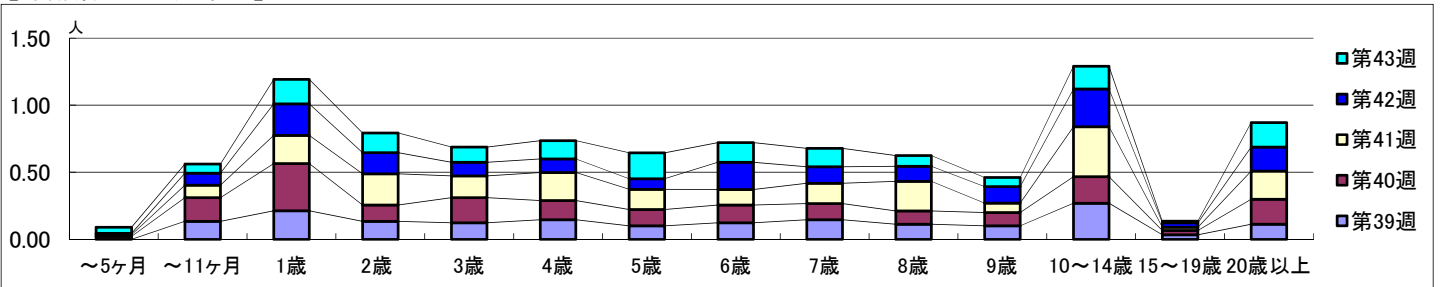
2024年9月23日 ~ 10月27日
[2024年 第39週 ~ 第43週]

【区別・週別報告定点当り】

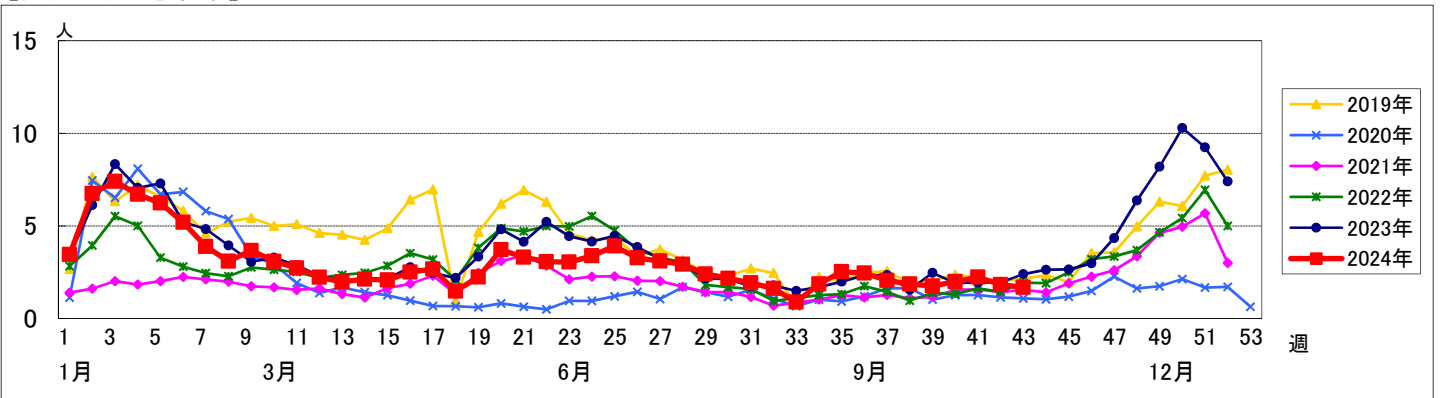


週数		合計	年齢層別													
			~5ヶ月	~11ヶ月	1歳	2歳	3歳	4歳	5歳	6歳	7歳	8歳	9歳	10~14歳	15~19歳	20歳以上
第39週	罹患数	156		12	19	12	11	13	9	11	13	10	9	24	3	10
	定点当り	1.75		0.13	0.21	0.13	0.12	0.15	0.10	0.12	0.15	0.11	0.10	0.27	0.03	0.11
第40週	罹患数	181	2	16	32	11	17	13	11	12	11	9	9	18	3	17
	定点当り	1.99	0.02	0.18	0.35	0.12	0.19	0.14	0.12	0.13	0.12	0.10	0.10	0.20	0.03	0.19
第41週	罹患数	192	1	8	18	20	14	18	13	10	13	19	6	32	2	18
	定点当り	2.23	0.01	0.09	0.21	0.23	0.16	0.21	0.15	0.12	0.15	0.22	0.07	0.37	0.02	0.21
第42週	罹患数	163	1	8	21	14	9	9	7	18	11	10	11	25	3	16
	定点当り	1.83	0.01	0.09	0.24	0.16	0.10	0.10	0.08	0.20	0.12	0.11	0.12	0.28	0.03	0.18
第43週	罹患数	148	4	6	16	13	10	12	17	13	12	7	6	15	1	16
	定点当り	1.68	0.05	0.07	0.18	0.15	0.11	0.14	0.19	0.15	0.14	0.08	0.07	0.17	0.01	0.18

【年齢層別5週分集計】



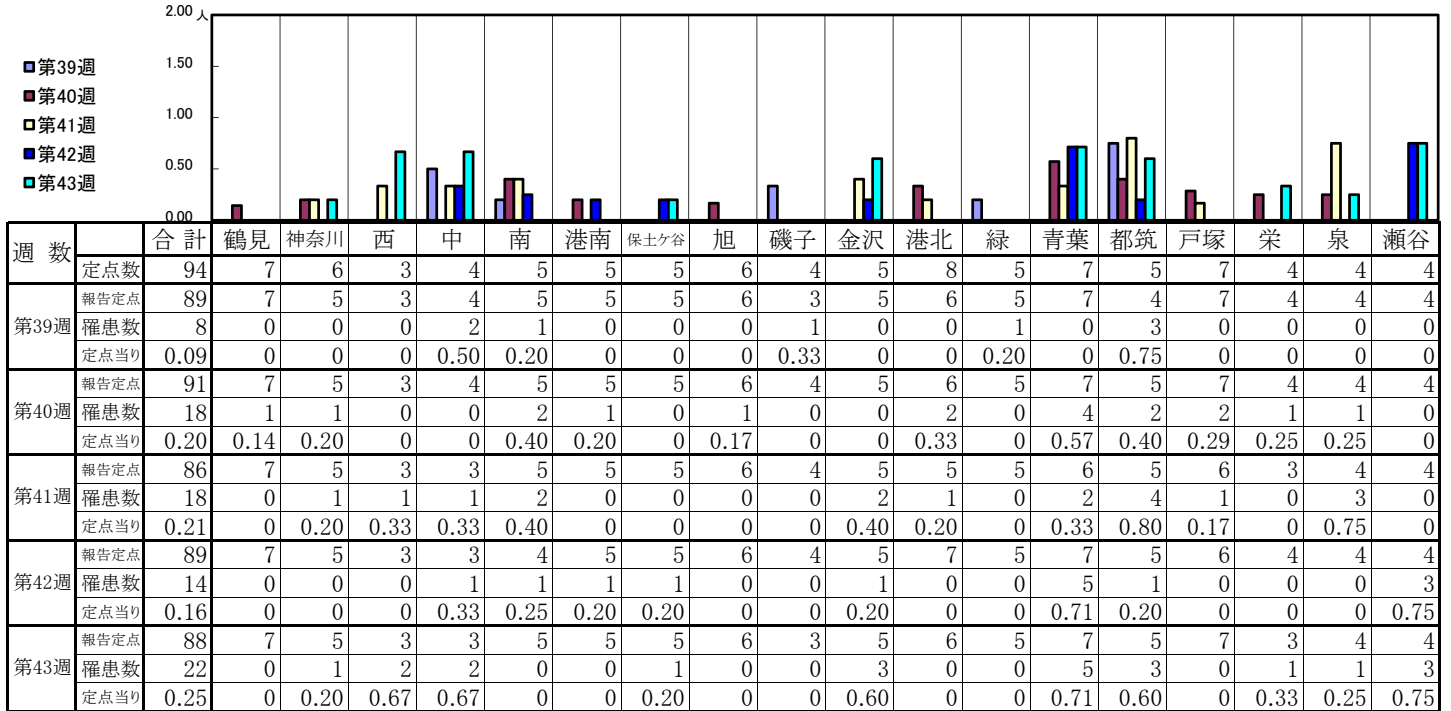
【定点当りの患者数】



<< 水痘 >>

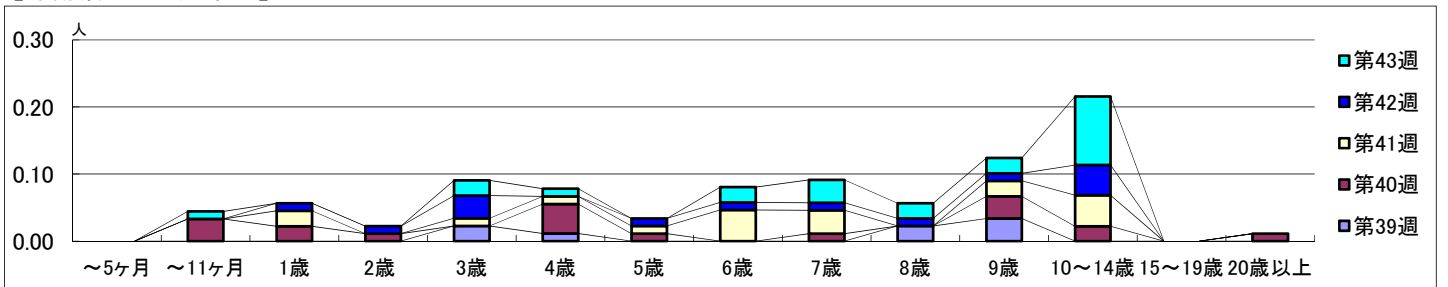
2024年9月23日 ~ 10月27日
[2024年 第39週 ~ 第43週]

【区別・週別報告定点当り】

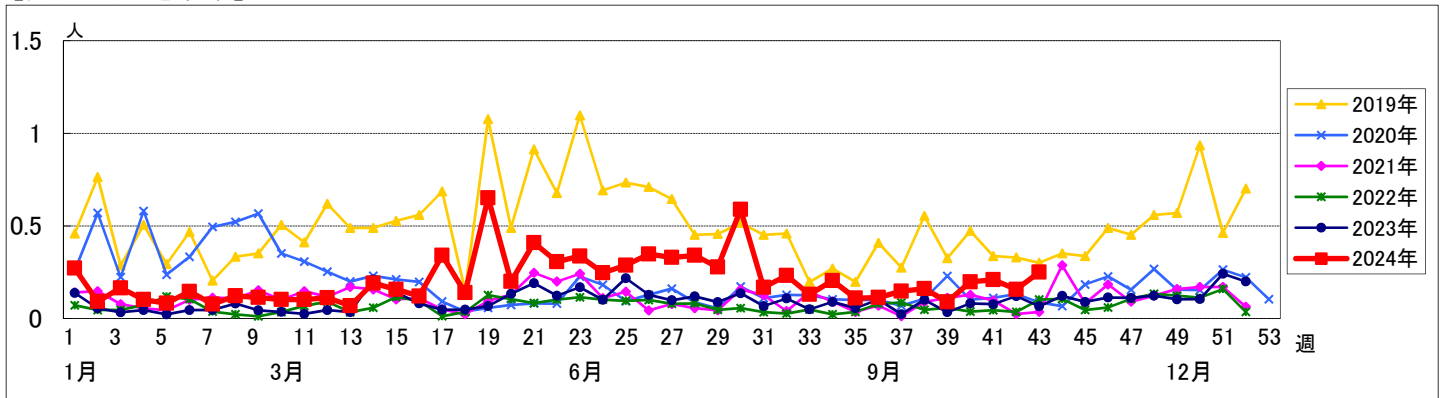


週数		合計	年齢層別														
			~5ヶ月	~11ヶ月	1歳	2歳	3歳	4歳	5歳	6歳	7歳	8歳	9歳	10~14歳	15~19歳	20歳以上	
第39週	罹患数	8					2	1					2	3			
	定点当り	0.09				0.02	0.01					0.02	0.03				
第40週	罹患数	18		3	2	1		4	1		1		3	2			1
	定点当り	0.20		0.03	0.02	0.01		0.04	0.01		0.01		0.03	0.02			0.01
第41週	罹患数	18			2		1	1	1	4	3		2	4			
	定点当り	0.21			0.02		0.01	0.01	0.01	0.05	0.03		0.02	0.05			
第42週	罹患数	14			1	1	3		1	1	1	1	1	4			
	定点当り	0.16			0.01	0.01	0.03		0.01	0.01	0.01	0.01	0.01	0.04			
第43週	罹患数	22		1			2	1		2	3	2	2	9			
	定点当り	0.25		0.01			0.02	0.01		0.02	0.03	0.02	0.02	0.10			

【年齢層別5週分集計】



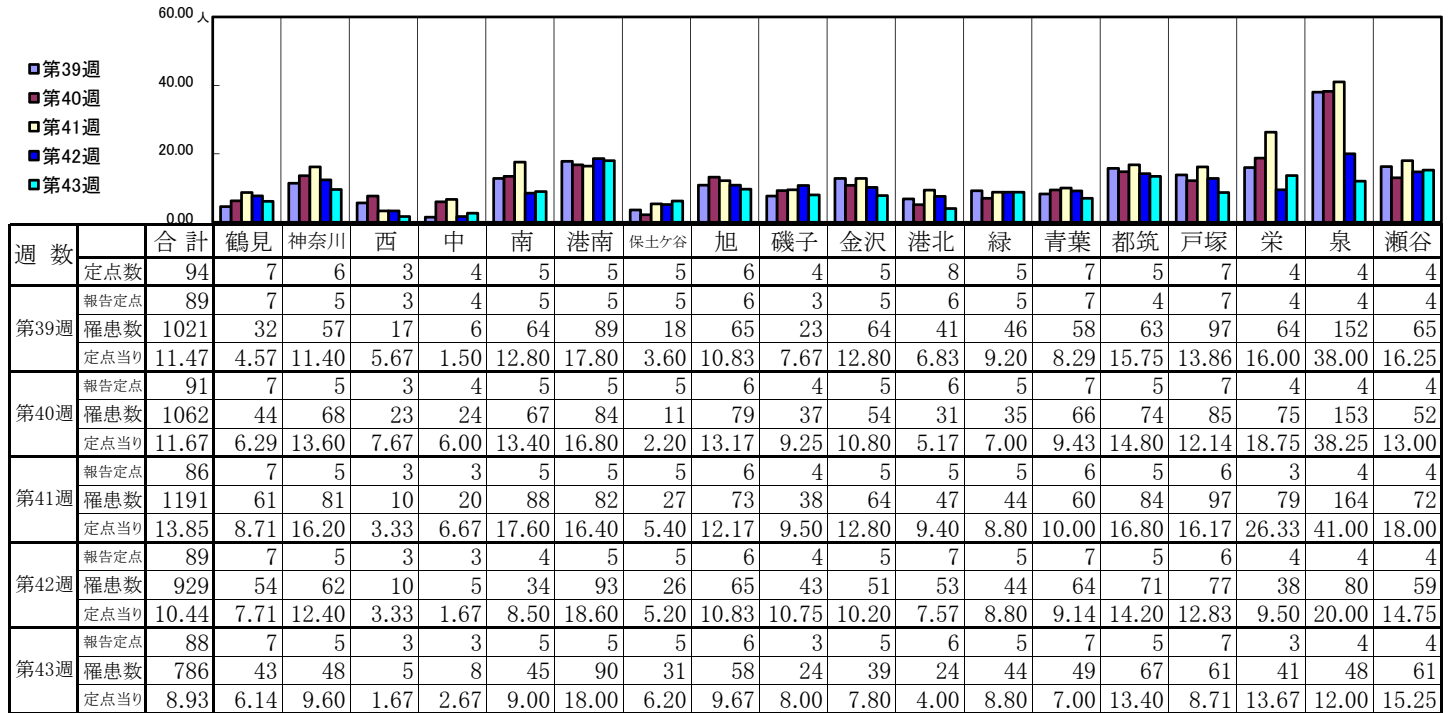
【定点当りの患者数】



<< 手足口病 >>

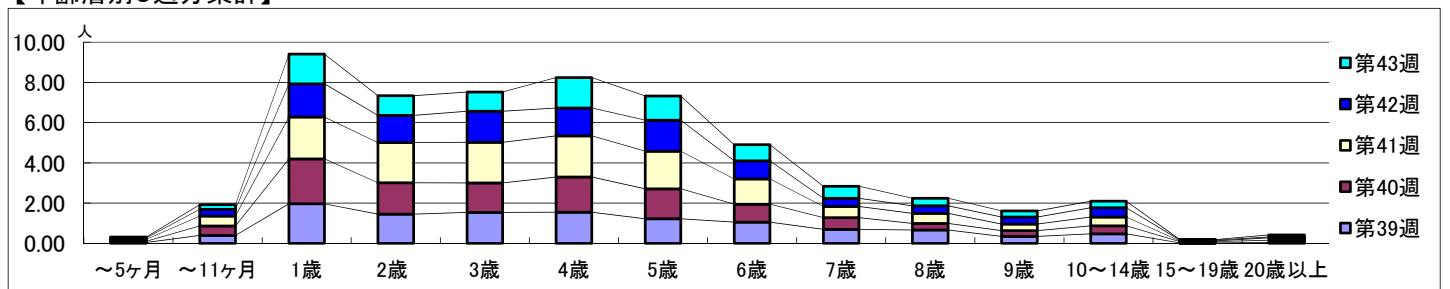
2024年9月23日 ~ 10月27日
[2024年 第39週 ~ 第43週]

【区別・週別報告定点当り】

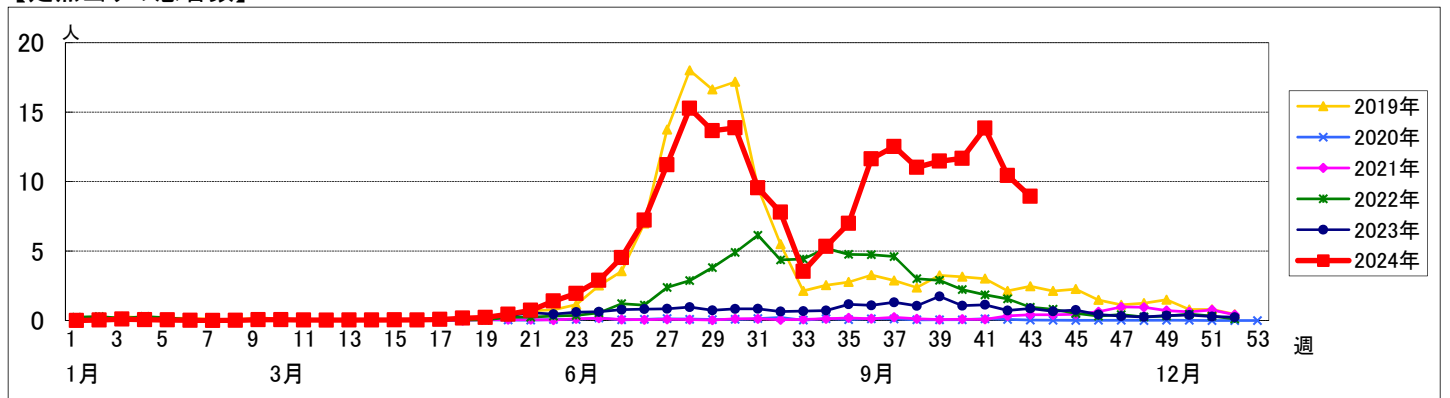


週数		合計	年齢層別													
			~5ヶ月	~11ヶ月	1歳	2歳	3歳	4歳	5歳	6歳	7歳	8歳	9歳	10~14歳	15~19歳	20歳以上
第39週	罹患数	1021	4	35	175	129	137	138	109	94	62	59	31	42	2	4
	定点当り	11.47	0.04	0.39	1.97	1.45	1.54	1.55	1.22	1.06	0.70	0.66	0.35	0.47	0.02	0.04
第40週	罹患数	1062	5	43	203	142	133	159	135	81	53	30	26	36	6	10
	定点当り	11.67	0.05	0.47	2.23	1.56	1.46	1.75	1.48	0.89	0.58	0.33	0.29	0.40	0.07	0.11
第41週	罹患数	1191	9	42	179	172	174	176	161	108	48	43	28	38	3	10
	定点当り	13.85	0.10	0.49	2.08	2.00	2.02	2.05	1.87	1.26	0.56	0.50	0.33	0.44	0.03	0.12
第42週	罹患数	929	6	30	147	120	137	123	137	80	36	33	31	41	4	4
	定点当り	10.44	0.07	0.34	1.65	1.35	1.54	1.38	1.54	0.90	0.40	0.37	0.35	0.46	0.04	0.04
第43週	罹患数	786	4	20	130	86	84	133	106	71	52	33	27	29	2	9
	定点当り	8.93	0.05	0.23	1.48	0.98	0.95	1.51	1.20	0.81	0.59	0.38	0.31	0.33	0.02	0.10

【年齢層別5週分集計】



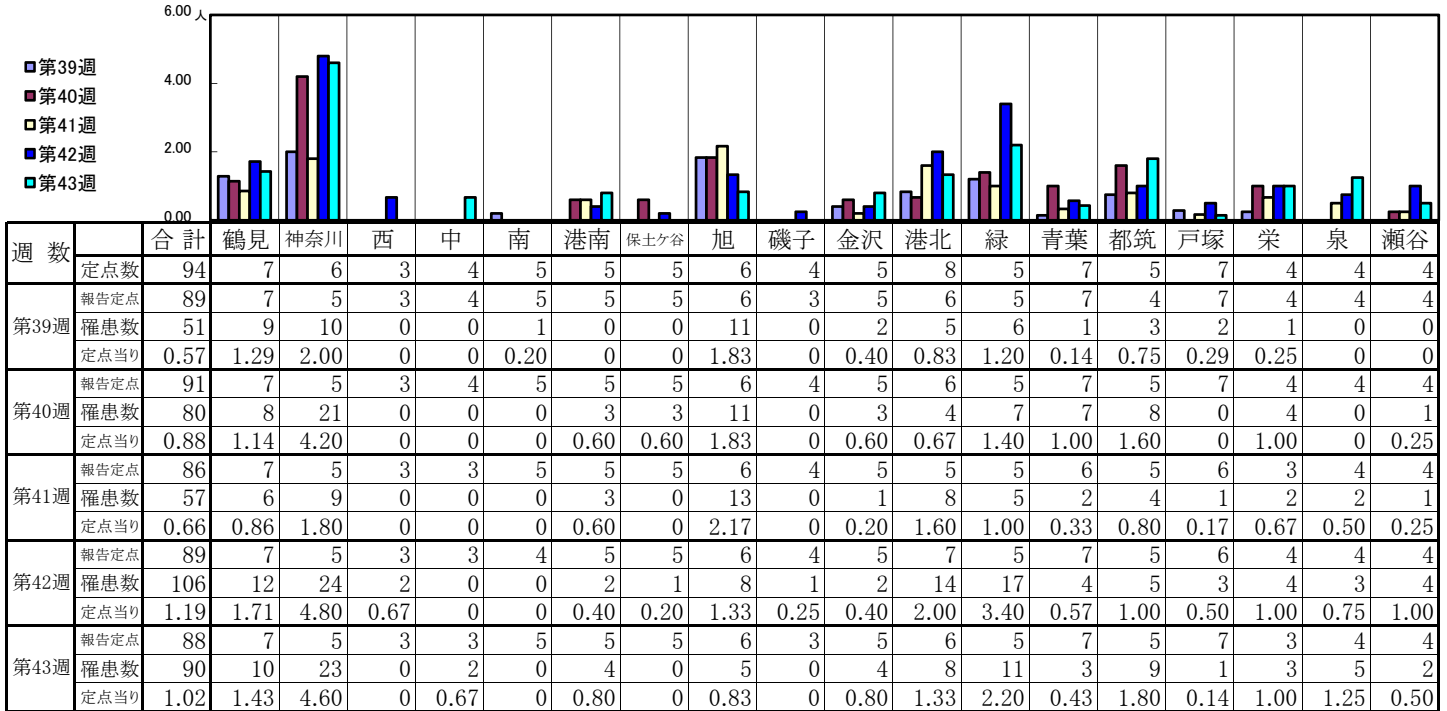
【定点当りの患者数】



<< 伝染性紅斑 >>

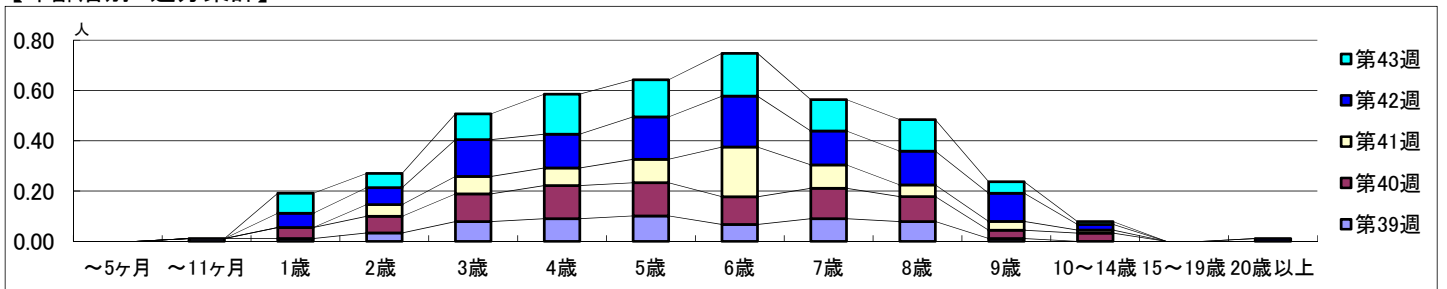
2024年9月23日 ~ 10月27日
[2024年 第39週 ~ 第43週]

【区別・週別報告定点当り】

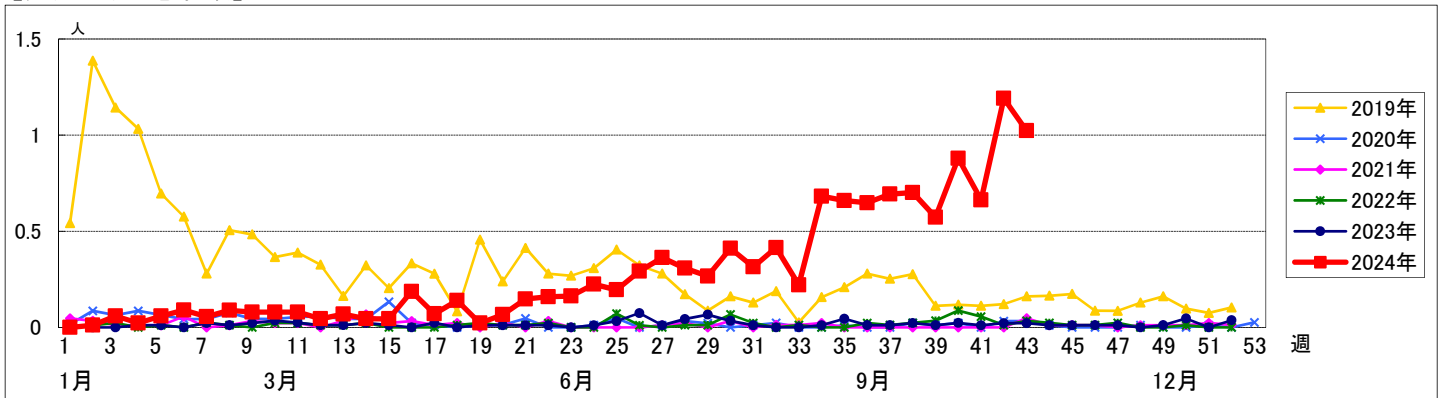


週数		合計	~5ヶ月	~11ヶ月	年齢												
					1歳	2歳	3歳	4歳	5歳	6歳	7歳	8歳	9歳	10~14歳	15~19歳	20歳以上	
第39週	罹患数	51		1	1	3	7	8	9	6	8	7	1				
	定点当り	0.57		0.01	0.01	0.03	0.08	0.09	0.10	0.07	0.09	0.08	0.01				
第40週	罹患数	80			4	6	10	12	12	10	11	9	3	3			
	定点当り	0.88			0.04	0.07	0.11	0.13	0.13	0.11	0.12	0.10	0.03	0.03			
第41週	罹患数	57				4	6	6	8	17	8	4	3	1			
	定点当り	0.66				0.05	0.07	0.07	0.09	0.20	0.09	0.05	0.03	0.01			
第42週	罹患数	106			5	6	13	12	15	18	12	12	10	2			1
	定点当り	1.19			0.06	0.07	0.15	0.13	0.17	0.20	0.13	0.13	0.11	0.02			0.01
第43週	罹患数	90			7	5	9	14	13	15	11	11	4	1			
	定点当り	1.02			0.08	0.06	0.10	0.16	0.15	0.17	0.13	0.13	0.05	0.01			

【年齢層別5週分集計】



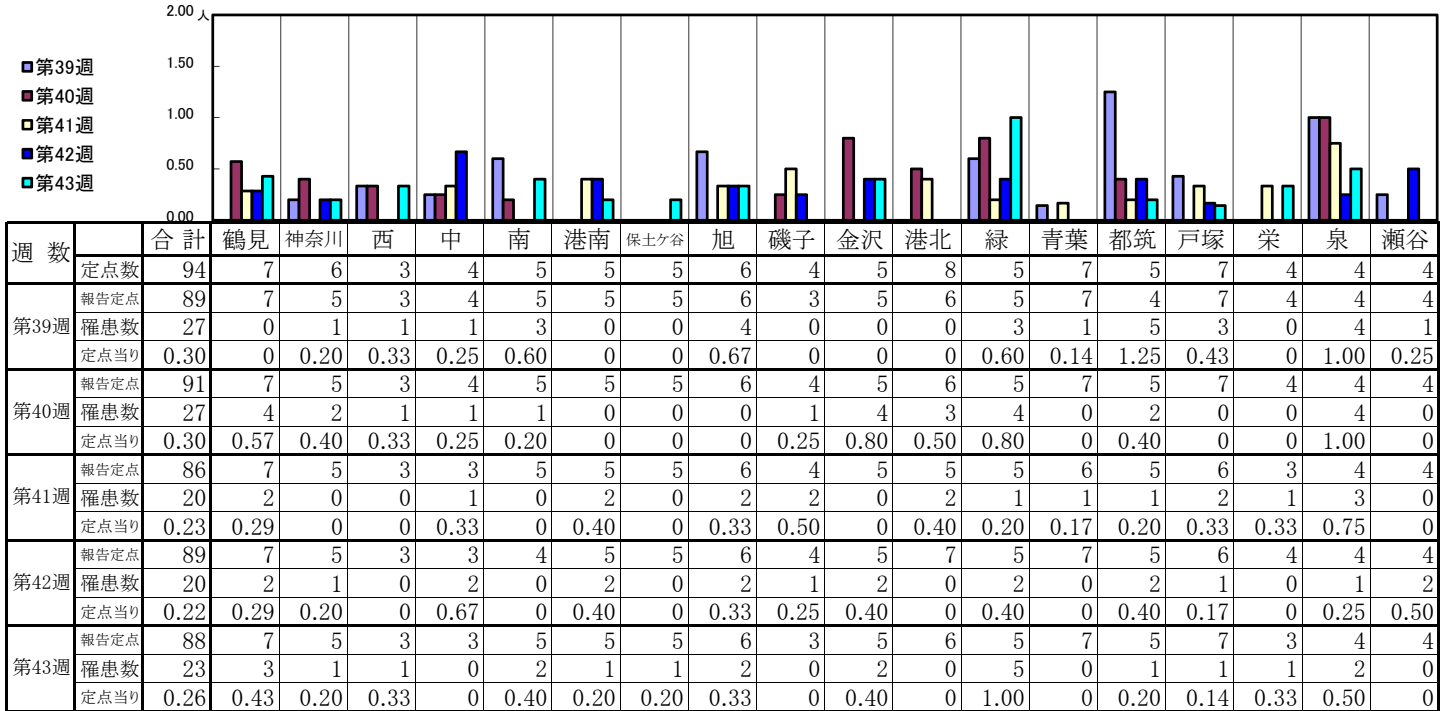
【定点当りの患者数】



<< 突発性発しん >>

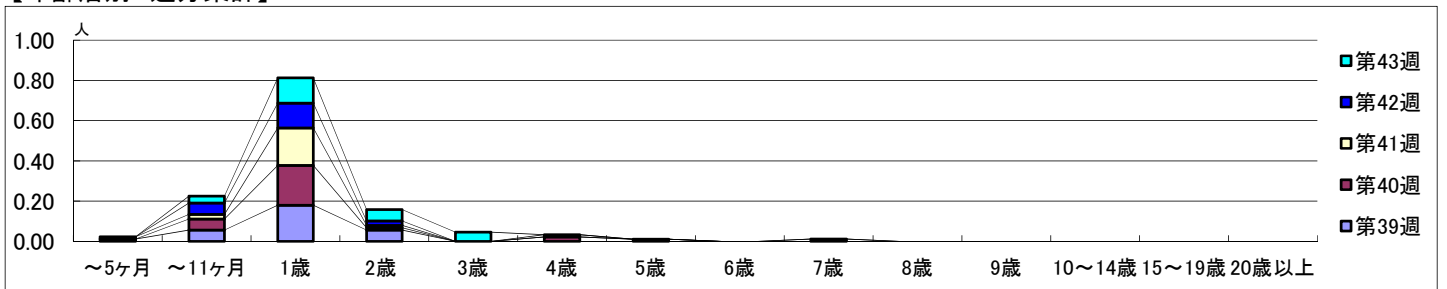
2024年9月23日 ~ 10月27日
[2024年 第39週 ~ 第43週]

【区別・週別報告定点当り】

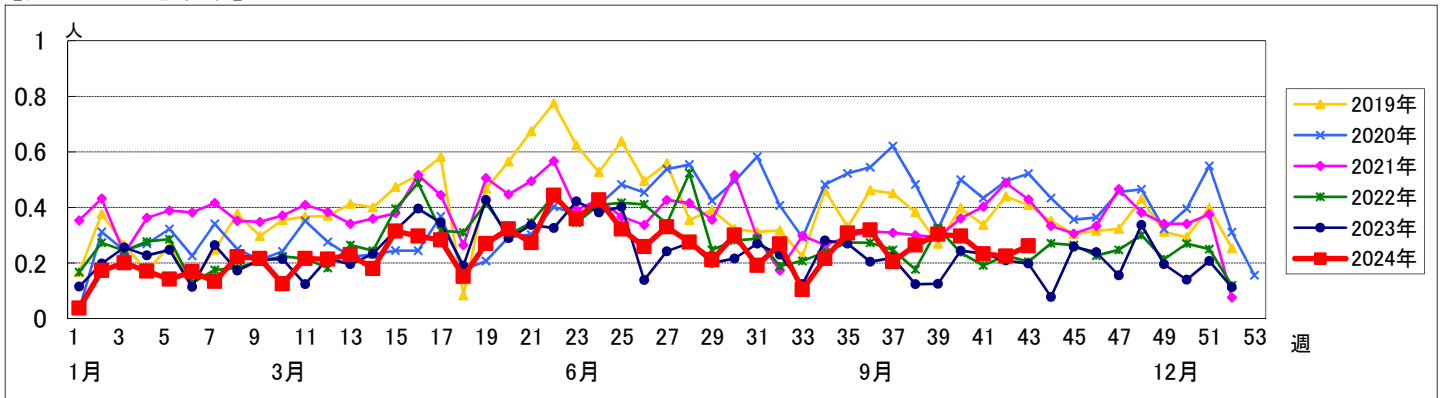


週数		合計	~5ヶ月	~11ヶ月	1歳	2歳	3歳	4歳	5歳	6歳	7歳	8歳	9歳	10~14歳	15~19歳	20歳以上
第39週	罹患数	27	1	5	16	5										
	定点当り	0.30	0.01	0.06	0.18	0.06										
第40週	罹患数	27		5	18	1		2	1							
	定点当り	0.30		0.05	0.20	0.01		0.02	0.01							
第41週	罹患数	20	1	2	16	1										
	定点当り	0.23	0.01	0.02	0.19	0.01										
第42週	罹患数	20		5	11	2		1			1					
	定点当り	0.22		0.06	0.12	0.02		0.01			0.01					
第43週	罹患数	23		3	11	5	4									
	定点当り	0.26		0.03	0.13	0.06	0.05									

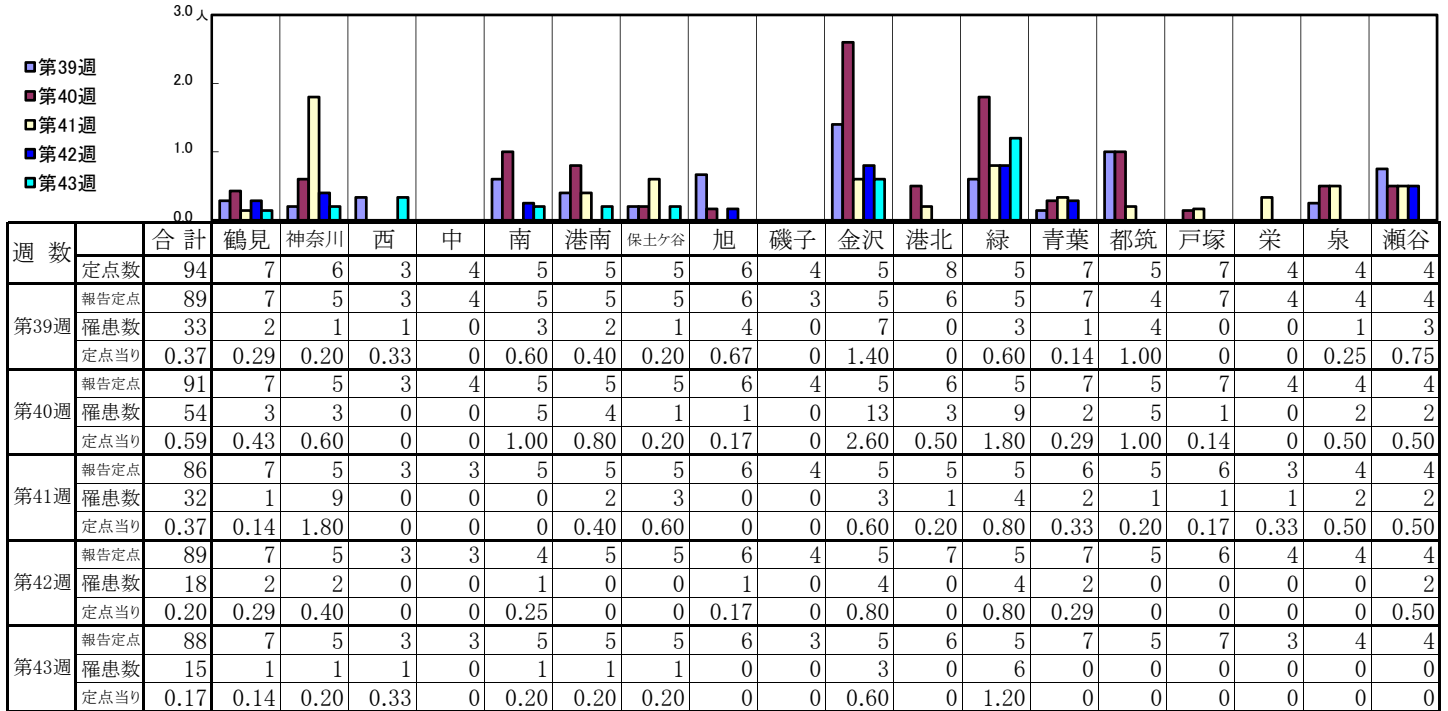
【年齢層別5週分集計】



【定点当りの患者数】

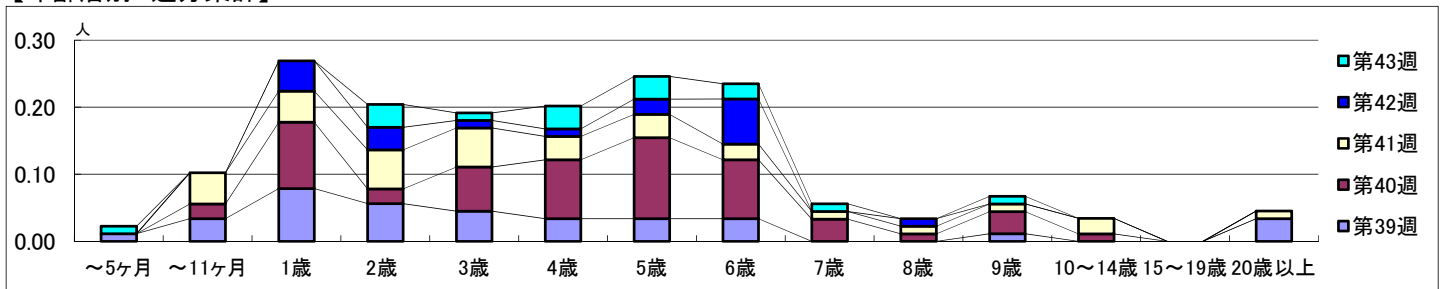


【区別・週別報告定点当り】

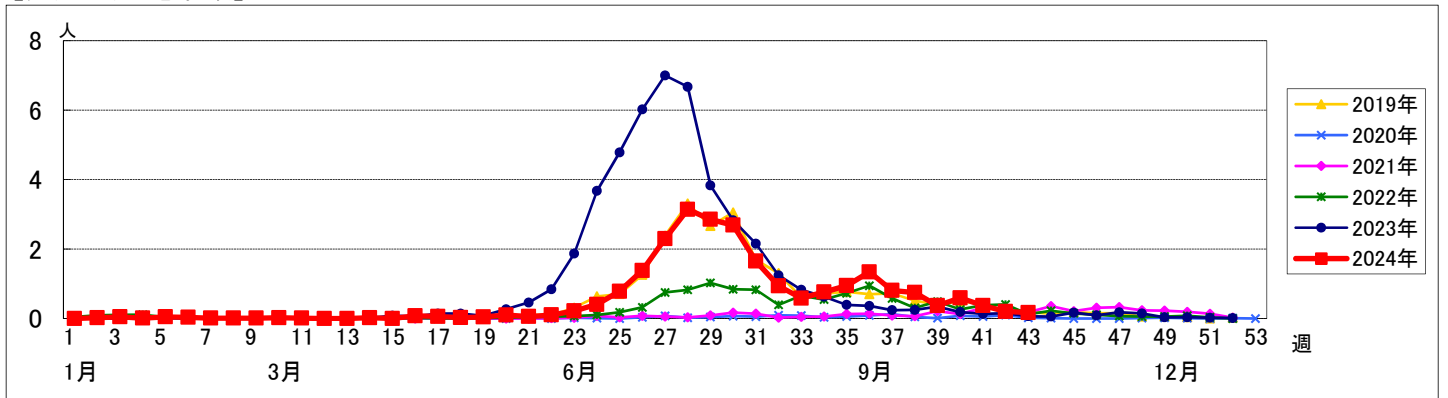


週数		合計	年齢層別													
			~5ヶ月	~11ヶ月	1歳	2歳	3歳	4歳	5歳	6歳	7歳	8歳	9歳	10~14歳	15~19歳	20歳以上
第39週	罹患数	33	1	3	7	5	4	3	3	3						3
	定点当り	0.37	0.01	0.03	0.08	0.06	0.04	0.03	0.03	0.03						0.03
第40週	罹患数	54		2	9	2	6	8	11	8	3	1	3	1		
	定点当り	0.59		0.02	0.10	0.02	0.07	0.09	0.12	0.09	0.03	0.01	0.03	0.01		
第41週	罹患数	32		4	4	5	5	3	3	2	1	1	1	2		1
	定点当り	0.37		0.05	0.05	0.06	0.06	0.03	0.03	0.02	0.01	0.01	0.01	0.02		0.01
第42週	罹患数	18			4	3	1	1	2	6		1				
	定点当り	0.20			0.04	0.03	0.01	0.01	0.02	0.07		0.01				
第43週	罹患数	15	1			3	1	3	3	2	1					
	定点当り	0.17	0.01			0.03	0.01	0.03	0.03	0.02	0.01					

【年齢層別5週分集計】



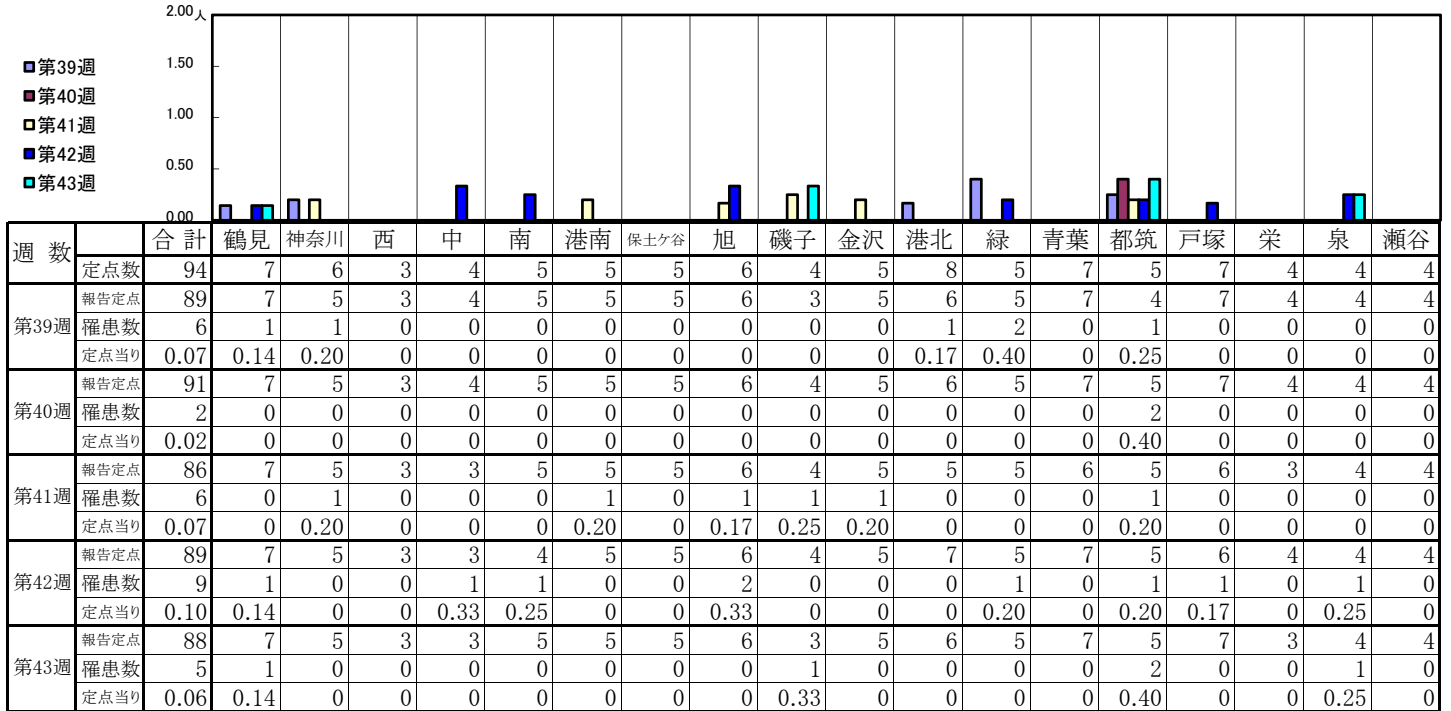
【定点当りの患者数】



<< 流行性耳下腺炎 >>

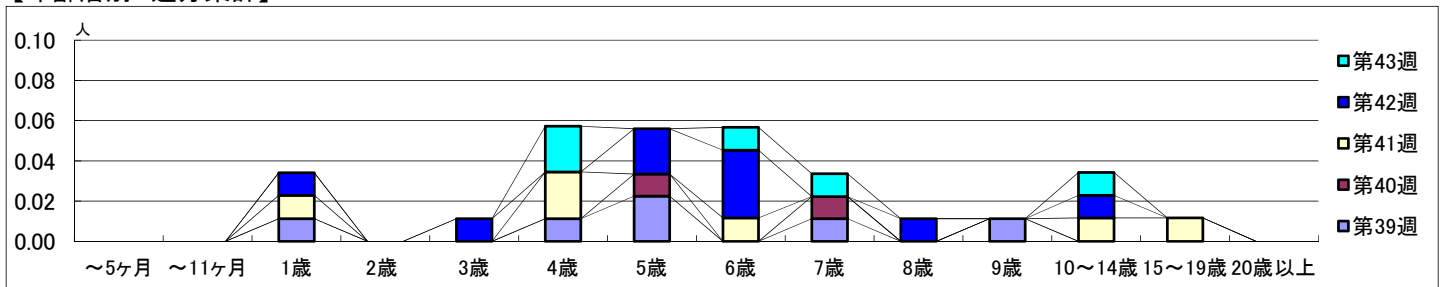
2024年9月23日 ~ 10月27日
[2024年 第39週 ~ 第43週]

【区別・週別報告定点当り】

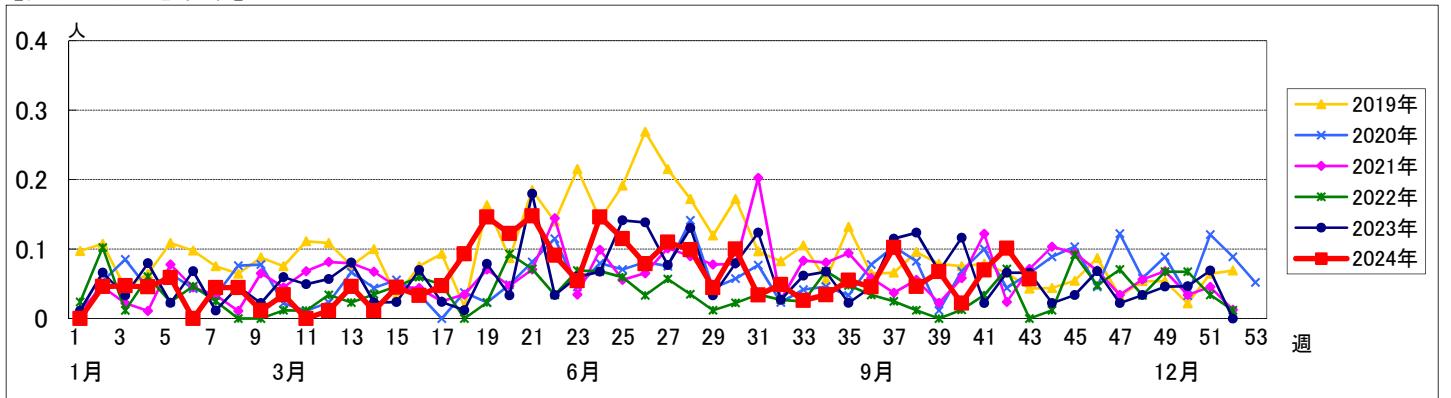


週数	合計	~5ヶ月	~11ヶ月	1歳	2歳	3歳	4歳	5歳	6歳	7歳	8歳	9歳	10~14歳	15~19歳	20歳以上
第39週	罹患数 6			1			1	2		1		1			
第39週	定点当り 0.07			0.01			0.01	0.02		0.01		0.01			
第40週	罹患数 2							1		1					
第40週	定点当り 0.02							0.01		0.01					
第41週	罹患数 6			1			2		1				1	1	
第41週	定点当り 0.07			0.01			0.02		0.01				0.01	0.01	
第42週	罹患数 9			1		1		2	3			1		1	
第42週	定点当り 0.10			0.01		0.01		0.02	0.03			0.01		0.01	
第43週	罹患数 5						2		1	1			1		
第43週	定点当り 0.06						0.02		0.01	0.01			0.01		

【年齢層別5週分集計】



【定点当りの患者数】



<< 急性出血性結膜炎 >>

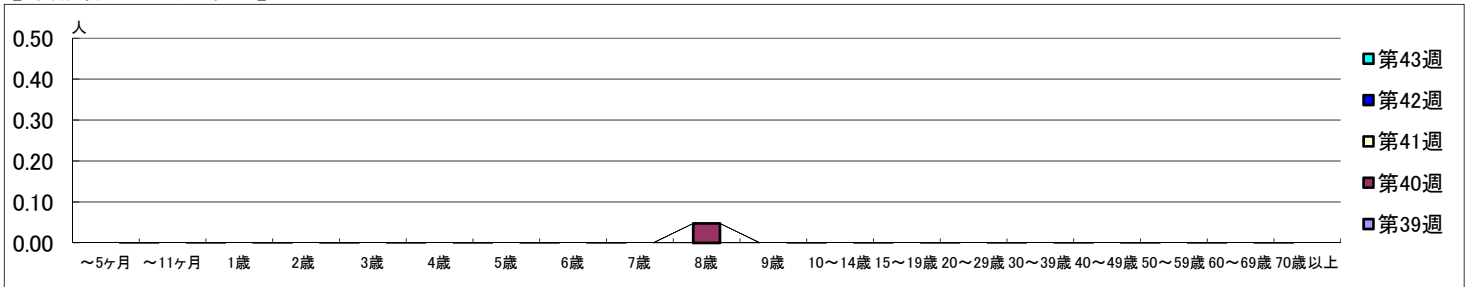
2024年9月23日 ~ 10月27日
[2024年 第39週 ~ 第43週]

【区別・週別報告定点当り】

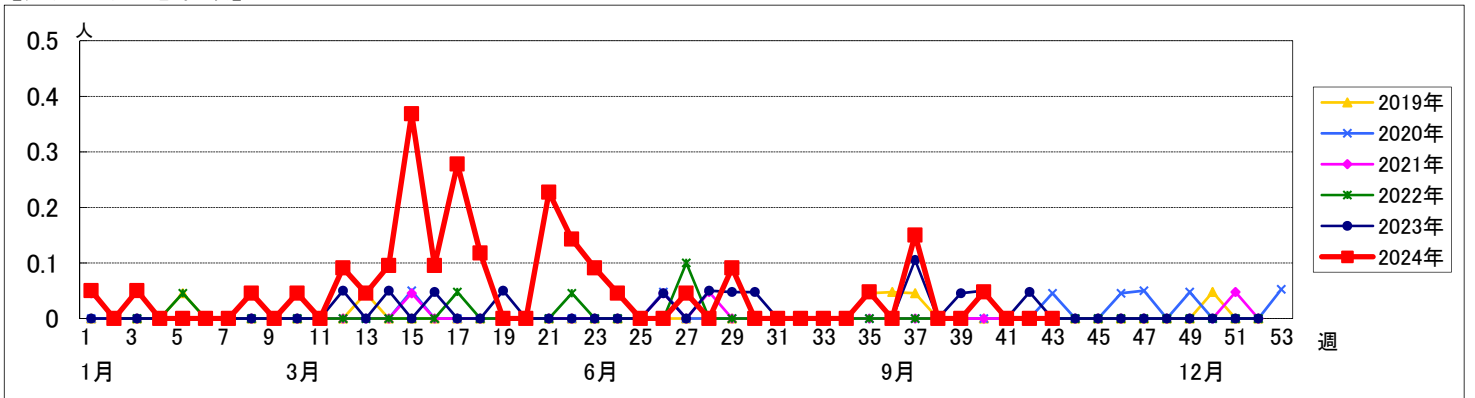
週数		合計	鶴見	神奈川	西	中	南	港南	保土ヶ谷	旭	磯子	金沢	港北	緑	青葉	都筑	戸塚	栄	泉	瀬谷
			定点数	22	2	1	1	1	1	1	1	1	1	1	2	1	2	1	2	1
第39週	報告定点	21	2	1	1	1	1	1	1	1	1	1	1	1	2	1	2	1	1	1
	罹患数	0	0	0	0	0	0	0	0	0	0	0	0	0	0	0	0	0	0	0
第40週	報告定点	21	2	1	1	1	1	1	1	1	1	1	2	1	1	1	2	1	1	1
	罹患数	1	0	0	0	0	0	0	0	0	0	0	0	0	1	0	0	0	0	0
第41週	報告定点	21	2	1	1	1	1	1	1	1	1	1	2	1	2	1	1	1	1	1
	罹患数	0	0	0	0	0	0	0	0	0	0	0	0	0	0	0	0	0	0	0
第42週	報告定点	22	2	1	1	1	1	1	1	1	1	1	2	1	2	1	2	1	1	1
	罹患数	0	0	0	0	0	0	0	0	0	0	0	0	0	0	0	0	0	0	0
第43週	報告定点	19	2	1	0	1	1	1	1	1	1	1	1	1	1	1	2	1	1	1
	罹患数	0	0	0	0	0	0	0	0	0	0	0	0	0	0	0	0	0	0	0

週数		合計	~5ヶ月	~11ヶ月	1歳	2歳	3歳	4歳	5歳	6歳	7歳	8歳	9歳	10~14歳	15~19歳	20~29歳	30~39歳	40~49歳	50~59歳	60~69歳	70歳以上	
			第39週	罹患数	0																	
第40週	罹患数	1																				
	定点点当り	0.05												0.05								
第41週	罹患数	0																				
	定点点当り	0																				
第42週	罹患数	0																				
	定点点当り	0																				
第43週	罹患数	0																				
	定点点当り	0																				

【年齢層別5週分集計】



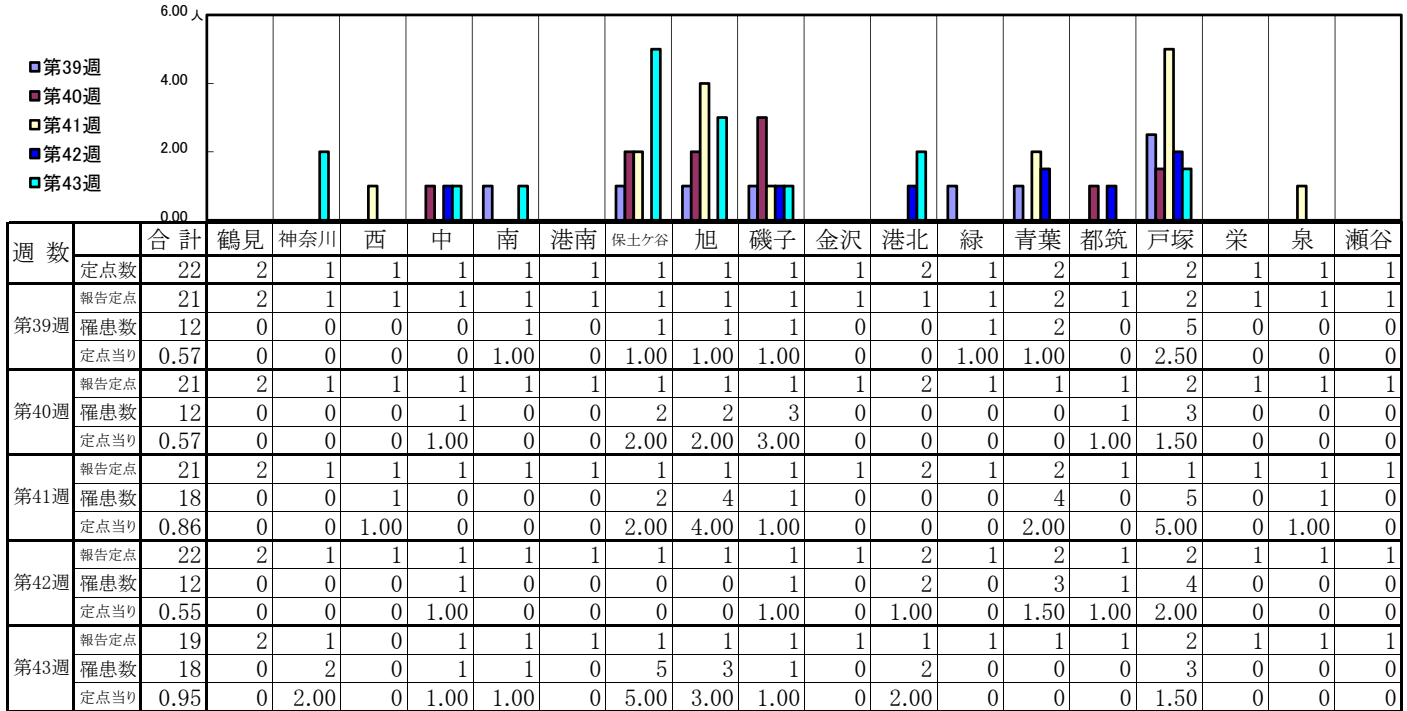
【定点当りの患者数】



<< 流行性角結膜炎 >>

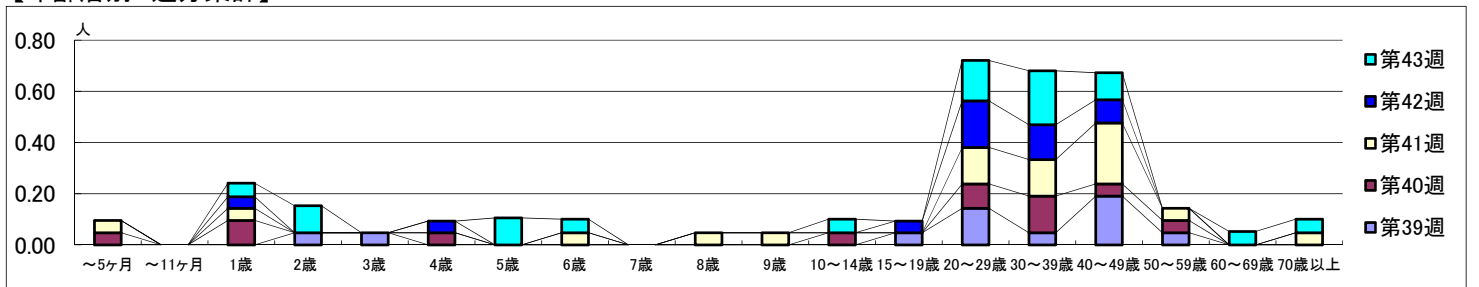
2024年9月23日 ~ 10月27日
[2024年 第39週 ~ 第43週]

【区別・週別報告定点当り】



週数		合計	~5ヶ月	~11ヶ月	1歳	2歳	3歳	4歳	5歳	6歳	7歳	8歳	9歳	10~14歳	15~19歳	20~29歳	30~39歳	40~49歳	50~59歳	60~69歳	70歳以上
			第39週	罹患数	12				1	1								1	3	1	4
	定点当り	0.57				0.05	0.05								0.05	0.14	0.05	0.19	0.05		
第40週	罹患数	12	1		2			1						1		2	3	1	1		
	定点当り	0.57	0.05		0.10			0.05						0.05		0.10	0.14	0.05	0.05		
第41週	罹患数	18	1	1	1				1		1	1				3	3	5	1		1
	定点当り	0.86	0.05	0.05	0.05				0.05		0.05	0.05				0.14	0.14	0.24	0.05		0.05
第42週	罹患数	12			1			1							1	4	3	2			
	定点当り	0.55			0.05			0.05							0.05	0.18	0.14	0.09			
第43週	罹患数	18			1	2			2	1				1		3	4	2			1
	定点当り	0.95			0.05	0.11			0.11	0.05				0.05		0.16	0.21	0.11			0.05

【年齢層別5週分集計】



【定点当りの患者数】

