

疾病別 警報・注意報 発生状況

2024年 第50週

	インフルエンザ	新型コロナウイルス感染症	RSウイルス感染症	咽頭結膜熱	A群溶血性レンサ球菌咽頭炎	感染性胃腸炎	水痘	手足口病	伝染性紅斑	突発性発しん	ヘルパンギーナ	流行性耳下腺炎	急性出血性結膜炎	流行性角結膜炎
警報レベル	30			3	8	20	2	5	2		6	6	1	8
終息基準値	10			1	4	12	1	2	1		2	2	0.1	4
注意報レベル	10						1					3		
横浜市	18.91	2.61	0.23	0.22	1.73	4.71	0.27	1.03	2.23	0.34	-	0.05	0.05	1.43
鶴見	23.00	3.18	0.29	-	0.29	5.71	0.14	0.29	1.29	-	-	0.14	-	-
神奈川	24.80	3.00	0.60	0.20	1.40	6.80	0.20	1.20	5.80	0.60	-	-	-	1.00
西	6.80	1.80	-	-	0.67	6.67	-	-	0.33	0.33	-	-	-	-
中	5.29	2.86	0.50	-	0.25	1.00	0.25	0.75	1.50	0.25	-	-	-	-
南	19.63	4.00	0.40	-	2.20	5.00	0.20	0.60	1.60	0.40	-	-	-	4.00
港南	17.25	1.75	-	1.60	2.20	6.60	0.40	1.20	1.20	-	-	-	-	-
保土ヶ谷	14.50	3.75	-	-	0.80	2.00	0.60	0.80	1.40	-	-	-	1.00	-
旭	24.70	1.90	-	0.83	1.00	5.17	0.17	2.00	5.17	0.50	-	0.17	-	1.00
磯子	17.14	1.29	0.25	0.75	1.50	4.25	-	0.50	2.25	0.25	-	-	-	-
金沢	11.38	3.88	0.40	-	1.60	5.80	0.20	1.80	1.00	0.80	-	-	-	-
港北	18.67	1.17	-	0.38	1.38	3.75	-	0.75	2.38	0.25	-	0.13	-	2.00
緑	20.33	2.33	0.80	-	6.80	6.60	0.40	2.20	4.00	0.60	-	-	-	-
青葉	16.90	2.10	0.14	-	2.00	4.57	0.57	0.43	2.14	0.14	-	-	-	2.50
都筑	34.13	5.50	-	-	3.40	5.80	0.40	1.20	4.00	1.20	-	-	-	-
戸塚	17.70	2.10	0.50	-	0.33	4.83	-	0.33	0.67	-	-	-	-	5.50
栄	16.33	1.67	-	-	0.50	3.00	-	1.75	0.50	-	-	0.50	-	-
泉	29.57	2.86	-	-	3.00	4.25	0.25	2.50	2.75	1.00	-	-	-	1.00
瀬谷	12.57	1.86	0.25	-	2.25	2.00	1.25	0.75	0.75	-	-	-	-	5.00

(-: 定点当たり0.00) (…: 未報告)

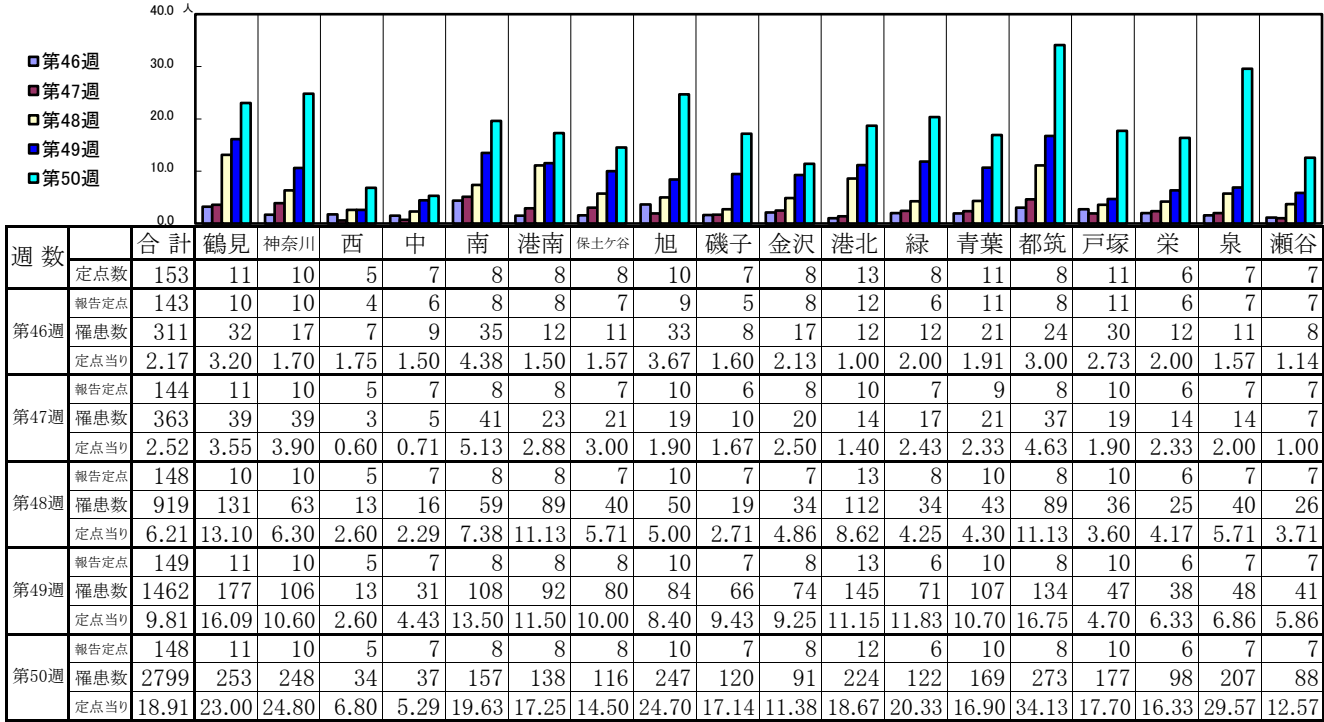
- ◎ 報告定点当たりの値が警報レベル もしくは警報レベル継続中です
- 報告定点当たりの値が注意報レベルに達しています

(この数字は集計時点のもので、翌週以降変動することもあります)

<< インフルエンザ >>

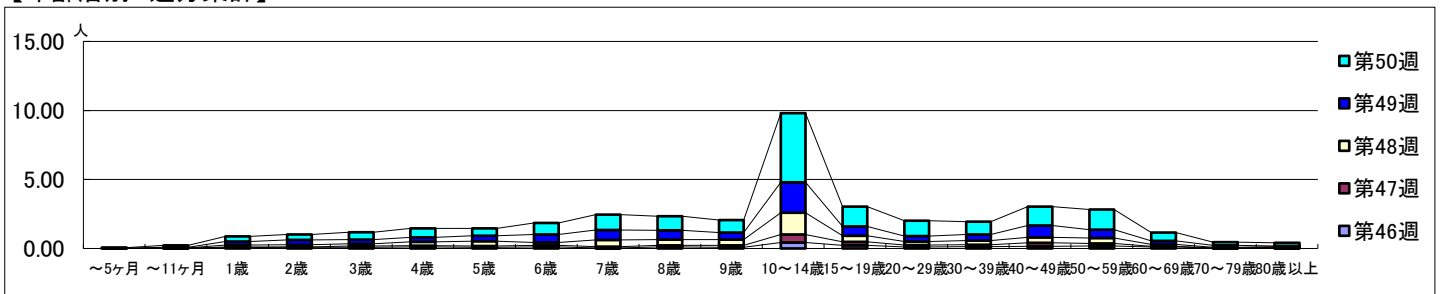
2024年11月11日 ~ 12月15日
[2024年 第46週 ~ 第50週]

【区別・週別報告定点当り】

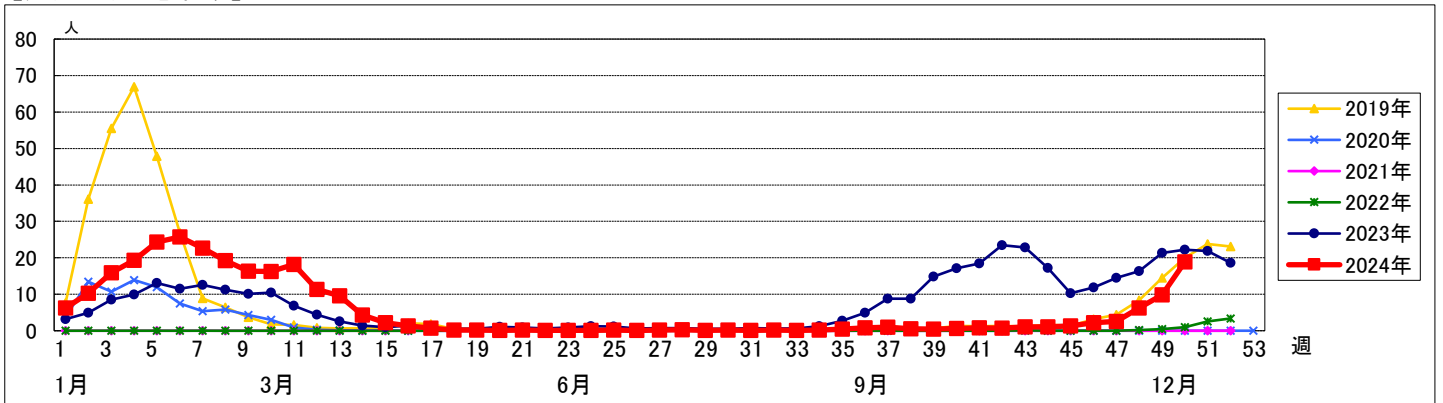


週数	合計	~5ヶ月	~11ヶ月	1歳	2歳	3歳	4歳	5歳	6歳	7歳	8歳	9歳	10~14歳	15~19歳	20~29歳	30~39歳	40~49歳	50~59歳	60~69歳	70~79歳	80歳以上	
第46週	罹患数 311 定点当り 2.17			1	9	12	11	16	13	15	6	16	14	62	32	17	20	21	25	15	1	5
第47週	罹患数 363 定点当り 2.52			2	8	5	16	14	14	16	13	18	18	83	36	18	18	37	27	9	4	7
第48週	罹患数 919 定点当り 6.21			2	18	23	24	39	51	31	73	61	61	234	65	37	46	61	59	20	7	7
第49週	罹患数 1462 定点当り 9.81	4	8	38	52	43	48	59	87	107	100	77	329	101	62	66	126	90	37	21	7	
第50週	罹患数 2799 定点当り 18.91	5	21	56	59	78	98	78	123	163	152	133	740	215	164	137	202	215	88	36	36	

【年齢層別5週分集計】



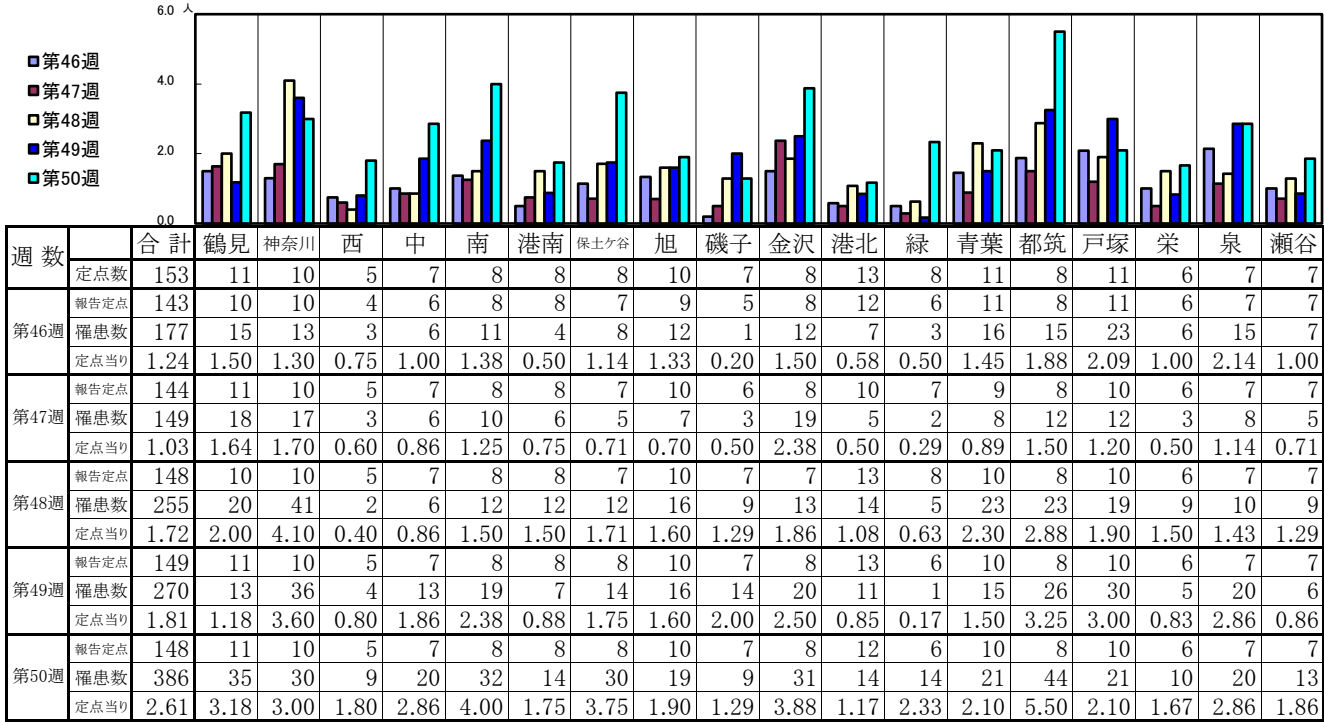
【定点当りの患者数】



<< 新型コロナウイルス感染症(COVID-19) >>

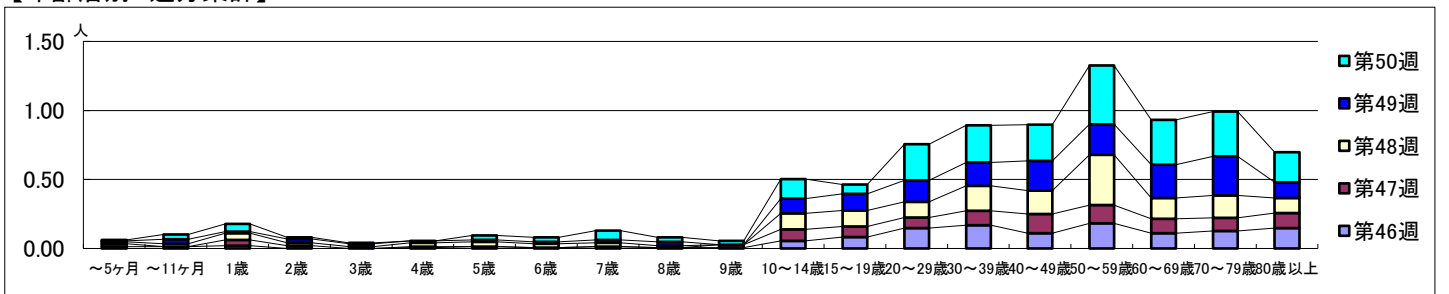
2024年11月11日 ~ 12月15日
[2024年 第46週 ~ 第50週]

【区別・週別報告定点当り】

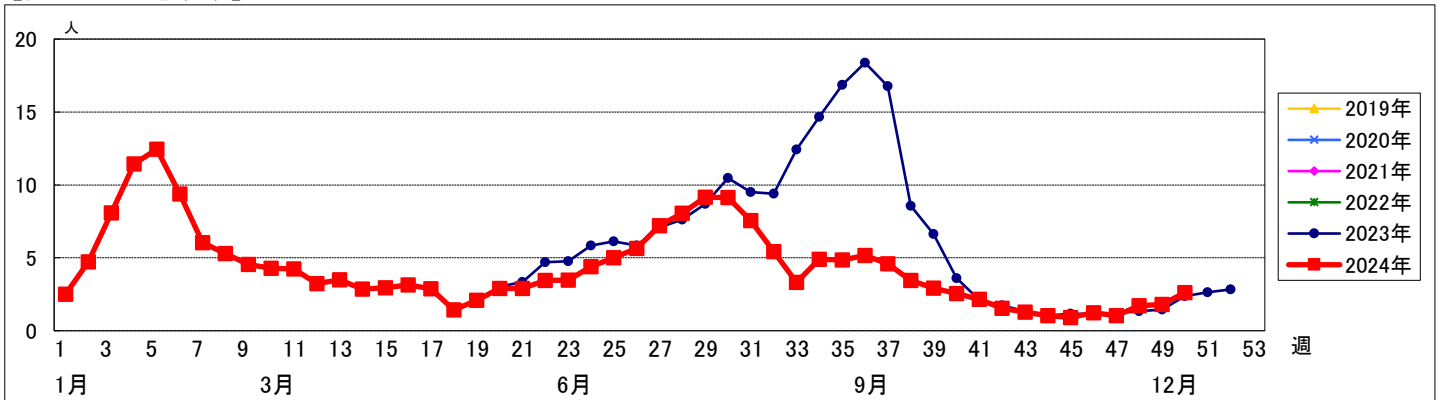


週数	合計	~5ヶ月	~11ヶ月	1歳	2歳	3歳	4歳	5歳	6歳	7歳	8歳	9歳	10~14歳	15~19歳	20~29歳	30~39歳	40~49歳	50~59歳	60~69歳	70~79歳	80歳以上
第46週	罹患数 177	2	2	3			1	2	1	2	1	1	8	12	21	24	16	26	16	18	21
第46週	定点当り 1.24	0.01	0.01	0.02			0.01	0.01	0.01	0.01	0.01	0.01	0.06	0.08	0.15	0.17	0.11	0.18	0.11	0.13	0.15
第47週	罹患数 149	3		6	3		1					3	12	11	11	15	20	19	15	14	16
第47週	定点当り 1.03	0.02		0.04	0.02		0.01					0.02	0.08	0.08	0.08	0.10	0.14	0.13	0.10	0.10	0.11
第48週	罹患数 255	2	3	7	3	2	4	5	4	4	2		17	17	17	27	25	54	22	24	16
第48週	定点当り 1.72	0.01	0.02	0.05	0.02	0.01	0.03	0.03	0.03	0.01			0.11	0.11	0.11	0.18	0.17	0.36	0.15	0.16	0.11
第49週	罹患数 270	1	5	2	4	3	2	2	2	3	4		16	18	23	25	32	33	36	42	17
第49週	定点当り 1.81	0.01	0.03	0.01	0.03	0.02	0.01	0.01	0.01	0.02	0.03		0.11	0.12	0.15	0.17	0.21	0.22	0.24	0.28	0.11
第50週	罹患数 386	1	5	8	2	1		5	5	10	5	4	21	10	39	40	39	63	48	48	32
第50週	定点当り 2.61	0.01	0.03	0.05	0.01	0.01		0.03	0.03	0.07	0.03	0.03	0.14	0.07	0.26	0.27	0.26	0.43	0.32	0.32	0.22

【年齢層別5週分集計】



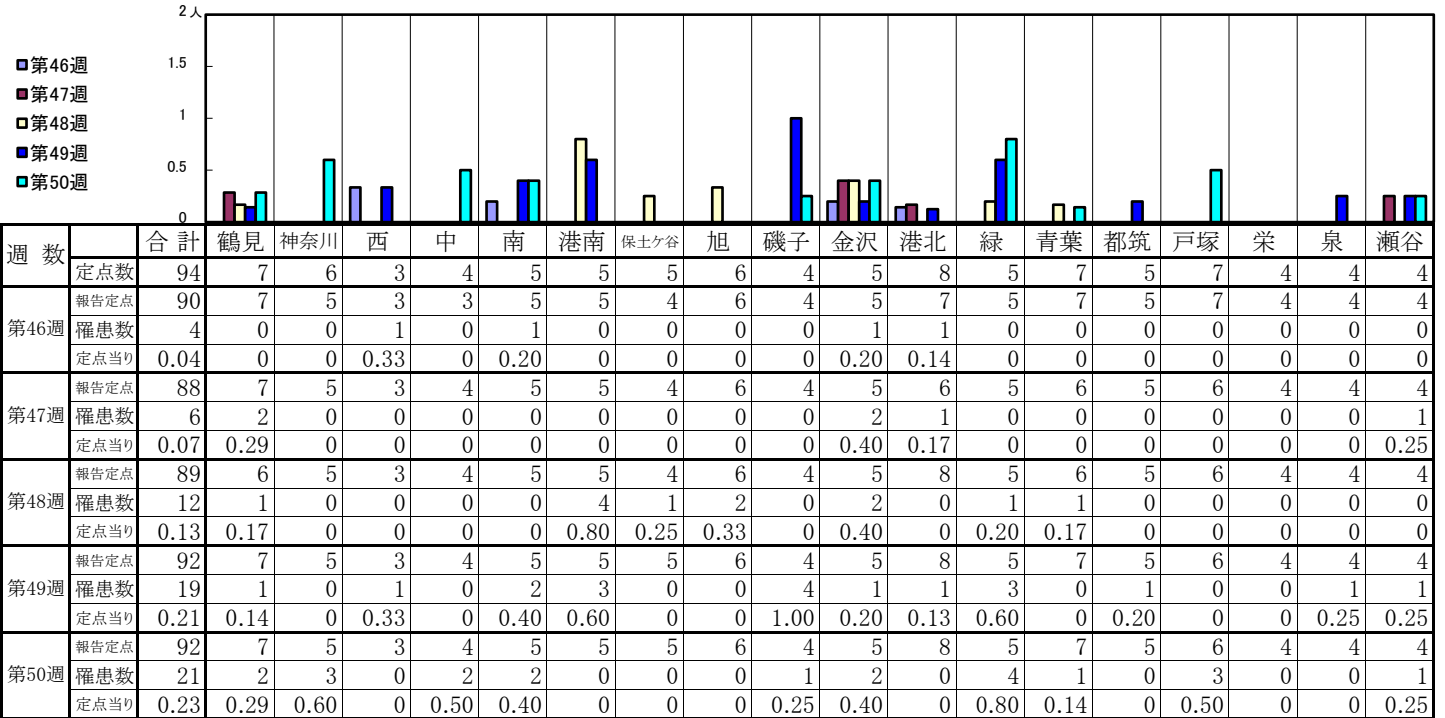
【定点当りの患者数】



<< RSウイルス感染症 >>

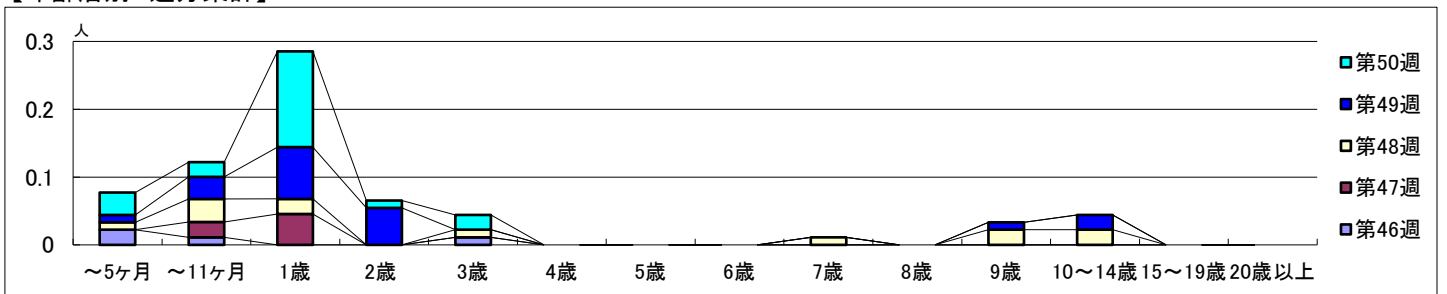
2024年11月11日 ~ 12月15日
[2024年 第46週 ~ 第50週]

【区別・週別報告定点当り】

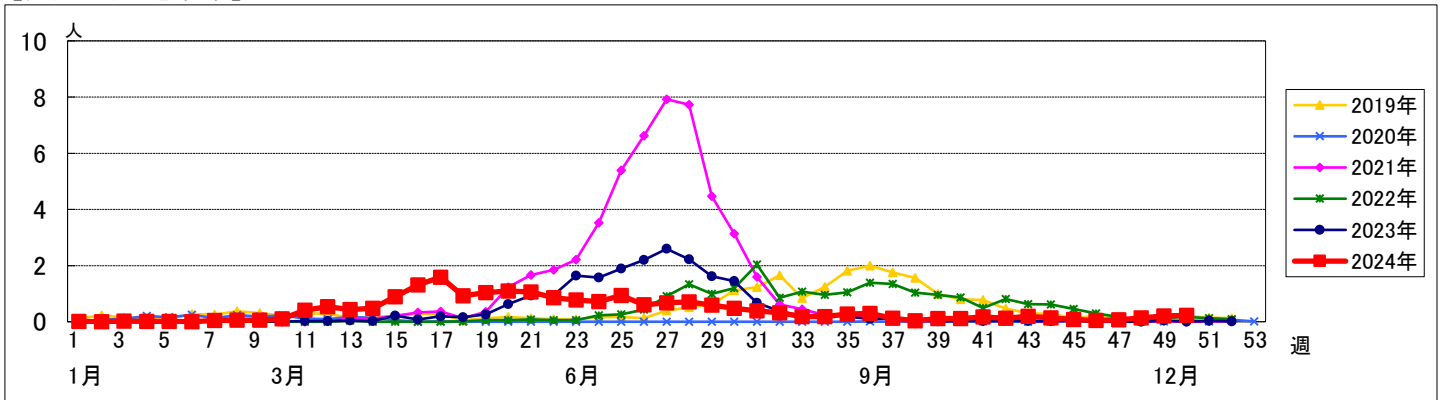


週数		合計	~5ヶ月	~11ヶ月	1歳	2歳	3歳	4歳	5歳	6歳	7歳	8歳	9歳	10~14歳	15~19歳	20歳以上
第46週	罹患数	4	2	1			1									
	定点当り	0.04	0.02	0.01			0.01									
第47週	罹患数	6		2	4											
	定点当り	0.07		0.02	0.05											
第48週	罹患数	12	1	3	2		1				1		2	2		
	定点当り	0.13	0.01	0.03	0.02		0.01				0.01		0.02	0.02		
第49週	罹患数	19	1	3	7	5							1	2		
	定点当り	0.21	0.01	0.03	0.08	0.05							0.01	0.02		
第50週	罹患数	21	3	2	13	1	2									
	定点当り	0.23	0.03	0.02	0.14	0.01	0.02									

【年齢層別5週分集計】



【定点当りの患者数】



<< 咽頭結膜熱 >>

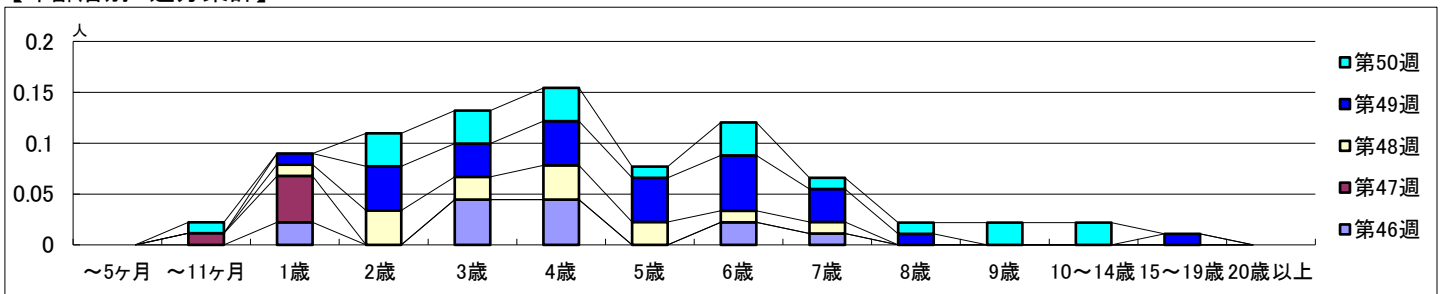
2024年11月11日 ~ 12月15日
[2024年 第46週 ~ 第50週]

【区別・週別報告定点当り】

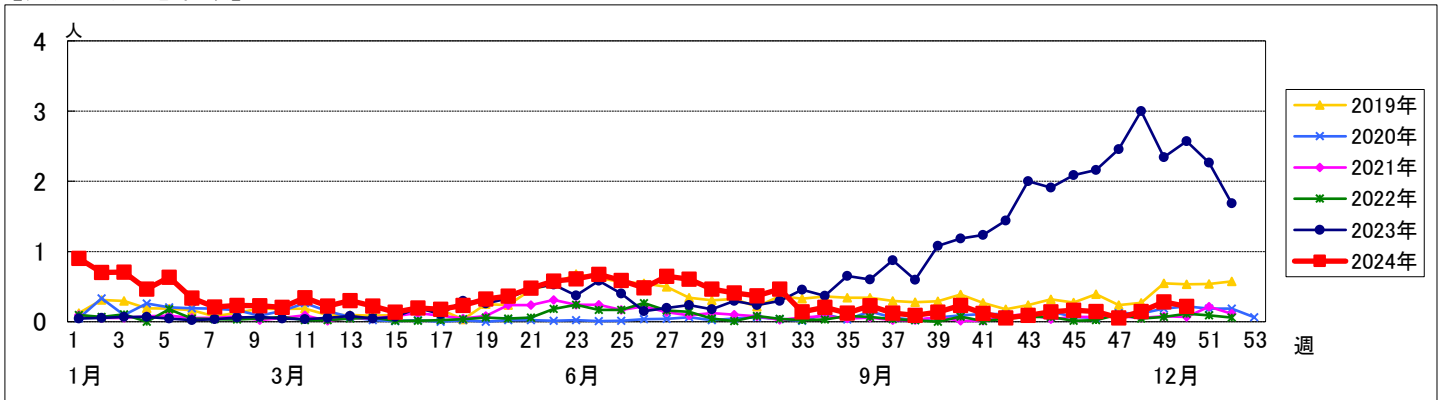
週数		合計	鶴見	神奈川	西	中	南	港南	保土ヶ谷	旭	磯子	金沢	港北	緑	青葉	都筑	戸塚	栄	泉	瀬谷
		定点数	94	7	6	3	4	5	5	5	6	4	5	8	5	7	5	7	4	4
第46週	報告定点	90	7	5	3	3	5	5	4	6	4	5	7	5	7	5	7	4	4	4
	罹患数	13	0	2	0	0	7	0	0	2	0	0	2	0	0	0	0	0	0	0
	定点当り	0.14	0	0.40	0	0	1.40	0	0	0.33	0	0	0.29	0	0	0	0	0	0	
第47週	報告定点	88	7	5	3	4	5	5	4	6	4	5	6	5	6	5	6	4	4	4
	罹患数	5	1	1	0	0	0	1	0	0	1	1	0	0	0	0	0	0	0	0
	定点当り	0.06	0.14	0.20	0	0	0	0.20	0	0	0.25	0.20	0	0	0	0	0	0	0	
第48週	報告定点	89	6	5	3	4	5	5	4	6	4	5	8	5	6	5	6	4	4	4
	罹患数	13	0	0	0	0	1	1	0	5	1	0	4	0	0	0	0	1	0	0
	定点当り	0.15	0	0	0	0	0.20	0.20	0	0.83	0.25	0	0.50	0	0	0	0.25	0	0	
第49週	報告定点	92	7	5	3	4	5	5	5	6	4	5	8	5	7	5	6	4	4	4
	罹患数	26	5	3	0	0	3	0	0	6	1	0	6	2	0	0	0	0	0	0
	定点当り	0.28	0.71	0.60	0	0	0.60	0	0	1.00	0.25	0	0.75	0.40	0	0	0	0	0	
第50週	報告定点	92	7	5	3	4	5	5	5	6	4	5	8	5	7	5	6	4	4	4
	罹患数	20	0	1	0	0	0	8	0	5	3	0	3	0	0	0	0	0	0	0
	定点当り	0.22	0	0.20	0	0	0	1.60	0	0.83	0.75	0	0.38	0	0	0	0	0	0	

週数		合計	~5ヶ月	~11ヶ月	1歳	2歳	3歳	4歳	5歳	6歳	7歳	8歳	9歳	10~14歳	15~19歳	20歳以上
第46週	罹患数	13			2		4	4		2	1					
	定点当り	0.14			0.02		0.04	0.04		0.02	0.01					
第47週	罹患数	5		1	4											
	定点当り	0.06		0.01	0.05											
第48週	罹患数	13			1	3	2	3	2	1	1					
	定点当り	0.15			0.01	0.03	0.02	0.03	0.02	0.01	0.01					
第49週	罹患数	26			1	4	3	4	4	5	3	1			1	
	定点当り	0.28			0.01	0.04	0.03	0.04	0.04	0.05	0.03	0.01			0.01	
第50週	罹患数	20		1		3	3	3	1	3	1	1	2	2		
	定点当り	0.22		0.01		0.03	0.03	0.03	0.01	0.03	0.01	0.01	0.02	0.02		

【年齢層別5週分集計】



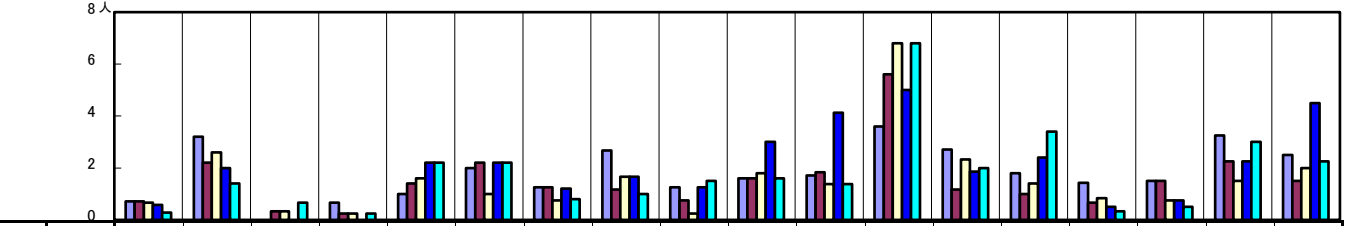
【定点当りの患者数】



<< A群溶血性レンサ球菌咽頭炎 >>

2024年11月11日 ~ 12月15日
[2024年 第46週 ~ 第50週]

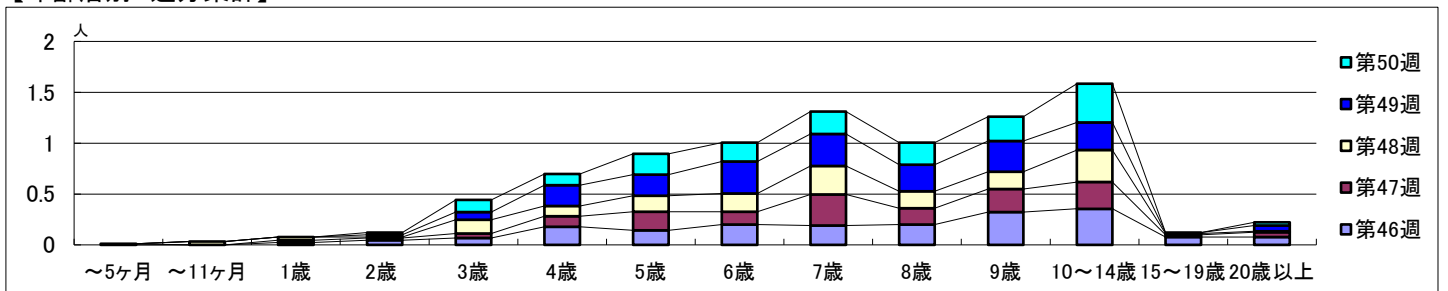
【区別・週別報告定点当り】



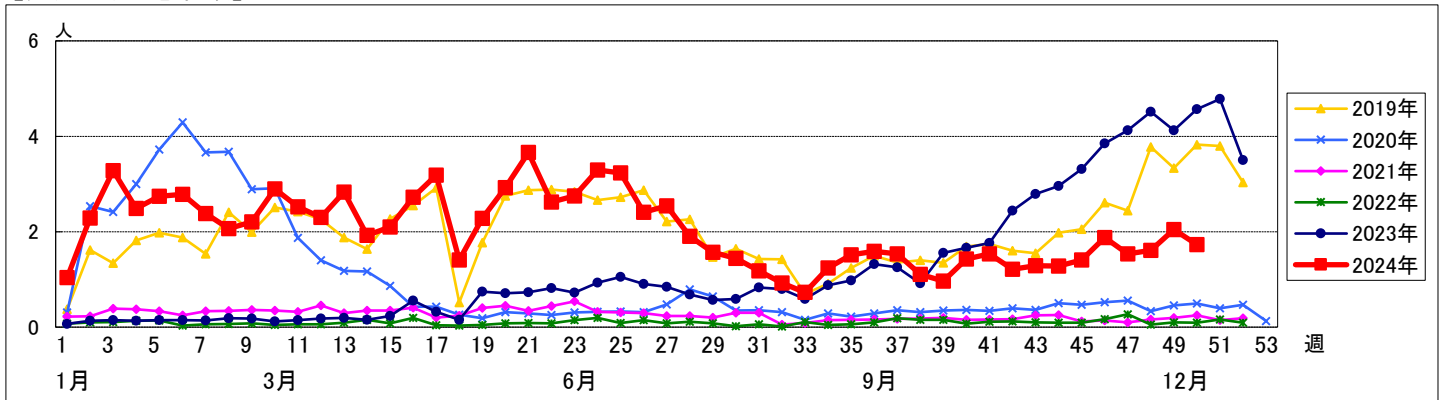
週数		合計	鶴見	神奈川	西	中	南	港南	保土ヶ谷	旭	磯子	金沢	港北	緑	青葉	都筑	戸塚	栄	泉	瀬谷
		定点数	94	7	6	3	4	5	5	5	6	4	5	8	5	7	5	7	4	4
第46週	報告定点	90	7	5	3	3	5	5	4	6	4	5	7	5	7	5	7	4	4	4
	罹患数	169	5	16	0	2	5	10	5	16	5	8	12	18	19	9	10	6	13	10
	定点当り	1.88	0.71	3.20	0	0.67	1.00	2.00	1.25	2.67	1.25	1.60	1.71	3.60	2.71	1.80	1.43	1.50	3.25	2.50
第47週	報告定点	88	7	5	3	4	5	5	4	6	4	5	6	5	6	5	6	4	4	4
	罹患数	135	5	11	1	1	7	11	5	7	3	8	11	28	7	5	4	6	9	6
	定点当り	1.53	0.71	2.20	0.33	0.25	1.40	2.20	1.25	1.17	0.75	1.60	1.83	5.60	1.17	1.00	0.67	1.50	2.25	1.50
第48週	報告定点	89	6	5	3	4	5	5	4	6	4	5	8	5	6	5	6	4	4	4
	罹患数	143	4	13	1	1	8	5	3	10	1	9	11	34	14	7	5	3	6	8
	定点当り	1.61	0.67	2.60	0.33	0.25	1.60	1.00	0.75	1.67	0.25	1.80	1.38	6.80	2.33	1.40	0.83	0.75	1.50	2.00
第49週	報告定点	92	7	5	3	4	5	5	5	6	4	5	8	5	7	5	6	4	4	4
	罹患数	188	4	10	0	0	11	11	6	10	5	15	33	25	13	12	3	3	9	18
	定点当り	2.04	0.57	2.00	0	0	2.20	2.20	1.20	1.67	1.25	3.00	4.13	5.00	1.86	2.40	0.50	0.75	2.25	4.50
第50週	報告定点	92	7	5	3	4	5	5	5	6	4	5	8	5	7	5	6	4	4	4
	罹患数	159	2	7	2	1	11	11	4	6	6	8	11	34	14	17	2	2	12	9
	定点当り	1.73	0.29	1.40	0.67	0.25	2.20	2.20	0.80	1.00	1.50	1.60	1.38	6.80	2.00	3.40	0.33	0.50	3.00	2.25

週数		合計	~5ヶ月	~11ヶ月	1歳	2歳	3歳	4歳	5歳	6歳	7歳	8歳	9歳	10~14歳	15~19歳	20歳以上
第46週	罹患数	169			2	4	6	16	13	18	17	18	29	32	7	7
	定点当り	1.88			0.02	0.04	0.07	0.18	0.14	0.20	0.19	0.20	0.32	0.36	0.08	0.08
第47週	罹患数	135	1		2	2	4	9	16	11	27	14	20	23	2	4
	定点当り	1.53	0.01		0.02	0.02	0.05	0.10	0.18	0.13	0.31	0.16	0.23	0.26	0.02	0.05
第48週	罹患数	143		3	3	1	12	9	14	16	25	15	15	28	1	1
	定点当り	1.61		0.03	0.03	0.01	0.13	0.10	0.16	0.18	0.28	0.17	0.17	0.31	0.01	0.01
第49週	罹患数	188				2	7	19	19	29	29	24	28	25	1	5
	定点当り	2.04				0.02	0.08	0.21	0.21	0.32	0.32	0.26	0.30	0.27	0.01	0.05
第50週	罹患数	159				2	11	10	19	17	20	20	22	35		3
	定点当り	1.73				0.02	0.12	0.11	0.21	0.18	0.22	0.22	0.24	0.38		0.03

【年齢層別5週分集計】



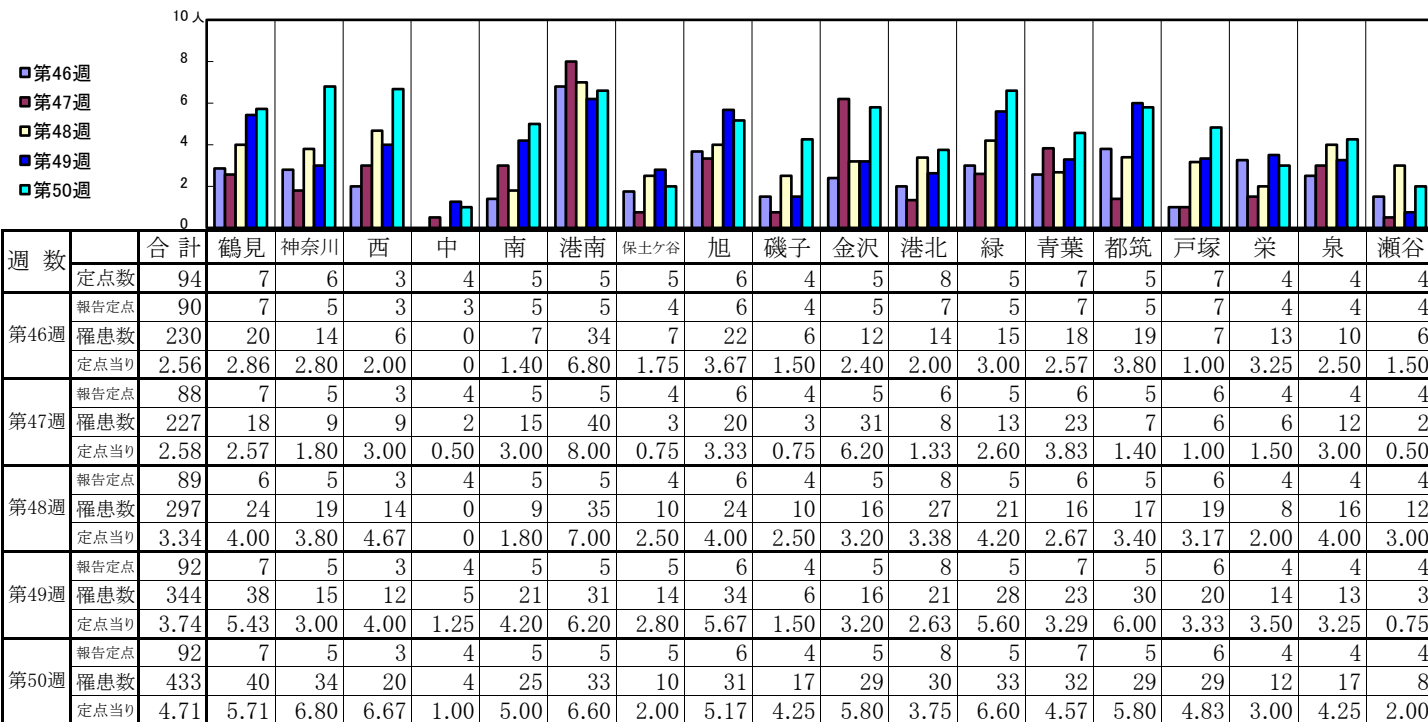
【定点当りの患者数】



<< 感染性胃腸炎 >>

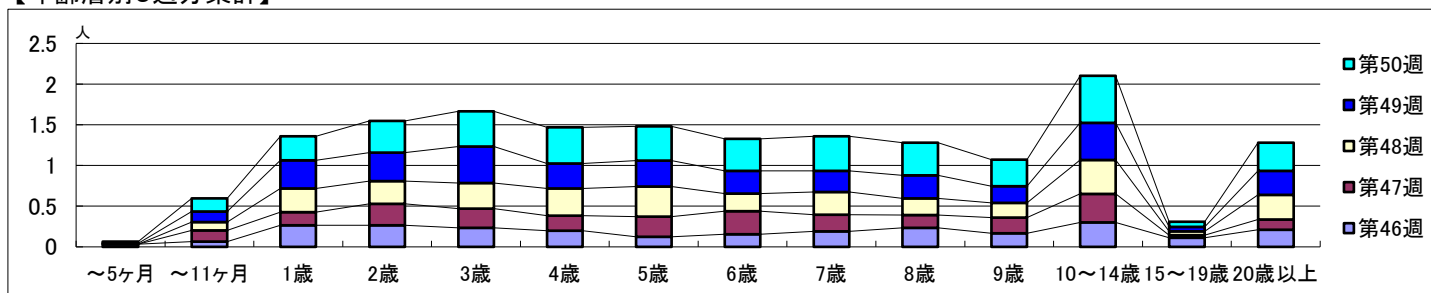
2024年11月11日 ~ 12月15日
[2024年 第46週 ~ 第50週]

【区別・週別報告定点当り】

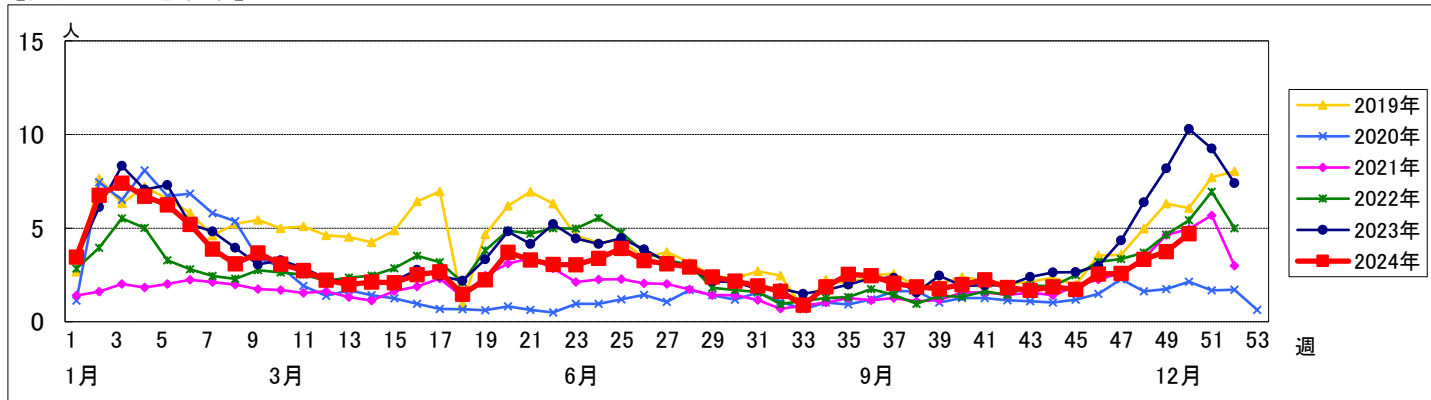


週数		合計	年齢層別													
			~5ヶ月	~11ヶ月	1歳	2歳	3歳	4歳	5歳	6歳	7歳	8歳	9歳	10~14歳	15~19歳	20歳以上
第46週	罹患数	230	3	6	24	24	21	18	11	14	17	21	15	27	10	19
	定点当り	2.56	0.03	0.07	0.27	0.27	0.23	0.20	0.12	0.16	0.19	0.23	0.17	0.30	0.11	0.21
第47週	罹患数	227		12	14	23	21	16	22	25	18	14	17	31	3	11
	定点当り	2.58		0.14	0.16	0.26	0.24	0.18	0.25	0.28	0.20	0.16	0.19	0.35	0.03	0.13
第48週	罹患数	297		9	26	25	28	30	33	19	25	18	16	37	4	27
	定点当り	3.34		0.10	0.29	0.28	0.31	0.34	0.37	0.21	0.28	0.20	0.18	0.42	0.04	0.30
第49週	罹患数	344	1	12	32	32	41	28	29	26	24	26	19	42	5	27
	定点当り	3.74	0.01	0.13	0.35	0.35	0.45	0.30	0.32	0.28	0.26	0.28	0.21	0.46	0.05	0.29
第50週	罹患数	433	2	15	27	36	40	41	39	36	39	37	30	53	6	32
	定点当り	4.71	0.02	0.16	0.29	0.39	0.43	0.45	0.42	0.39	0.42	0.40	0.33	0.58	0.07	0.35

【年齢層別5週分集計】



【定点当りの患者数】

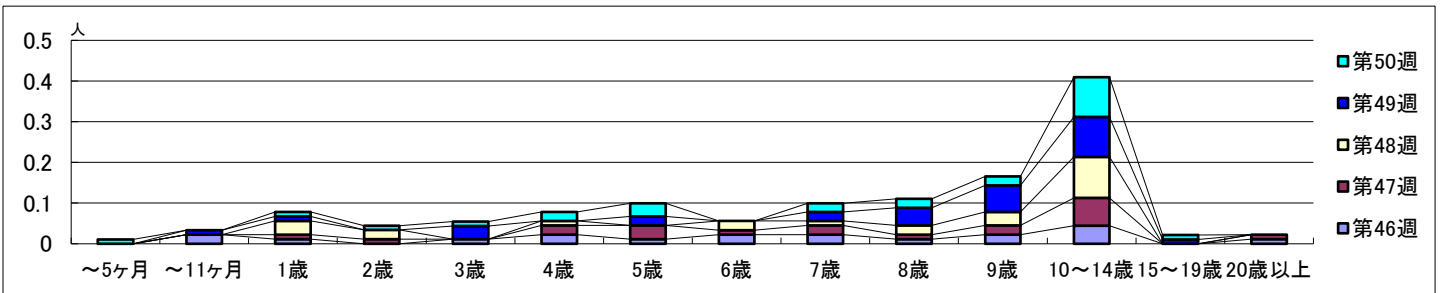


【区別・週別報告定点当り】

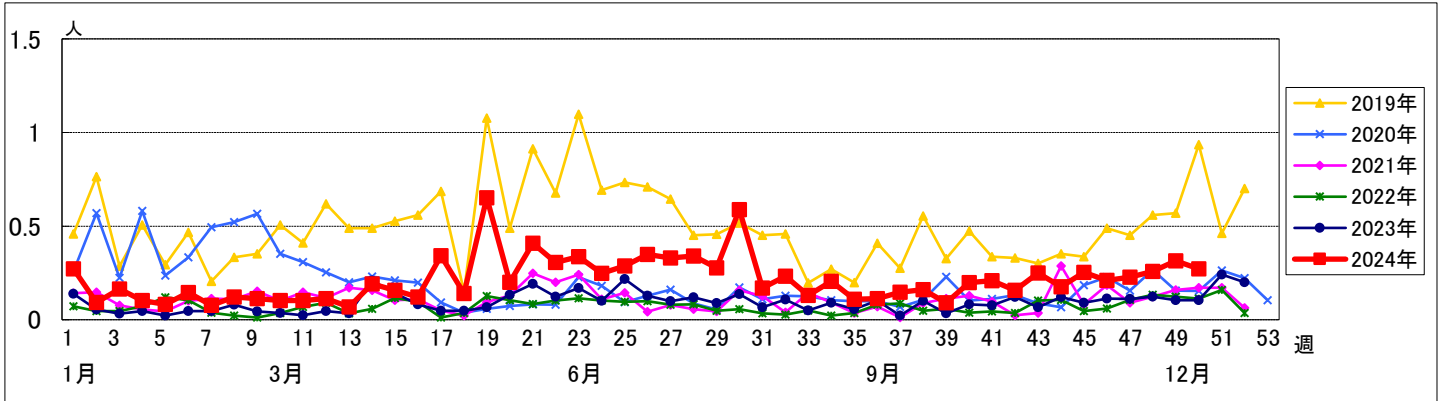
週数		区別																		
		合計	鶴見	神奈川	西	中	南	港南	保土ヶ谷	旭	磯子	金沢	港北	緑	青葉	都筑	戸塚	栄	泉	瀬谷
第46週	報告定点	94	7	6	3	4	5	5	5	6	4	5	8	5	7	5	7	4	4	4
	罹患数	19	1	4	0	1	0	1	0	1	0	0	1	3	4	1	0	0	0	2
	定点当り	0.21	0.14	0.80	0	0.33	0	0.20	0	0.17	0	0	0.14	0.60	0.57	0.20	0	0	0	0.50
第47週	報告定点	88	7	5	3	4	5	5	4	6	4	5	6	5	6	5	6	4	4	4
	罹患数	20	0	0	0	3	0	1	0	1	1	0	1	1	4	5	0	0	1	2
	定点当り	0.23	0	0	0	0.75	0	0.20	0	0.17	0.25	0	0.17	0.20	0.67	1.00	0	0	0.25	0.50
第48週	報告定点	89	6	5	3	4	5	5	4	6	4	5	8	5	6	5	6	4	4	4
	罹患数	23	2	1	0	1	1	1	4	0	0	1	2	1	2	3	2	1	0	1
	定点当り	0.26	0.33	0.20	0	0.25	0.20	0.20	1.00	0	0	0.20	0.25	0.20	0.33	0.60	0.33	0.25	0	0.25
第49週	報告定点	92	7	5	3	4	5	5	5	6	4	5	8	5	7	5	6	4	4	4
	罹患数	29	1	2	0	1	0	0	4	0	2	3	3	1	2	5	2	1	1	1
	定点当り	0.32	0.14	0.40	0	0.25	0	0	0.80	0	0.50	0.60	0.38	0.20	0.29	1.00	0.33	0.25	0.25	0.25
第50週	報告定点	92	7	5	3	4	5	5	5	6	4	5	8	5	7	5	6	4	4	4
	罹患数	25	1	1	0	1	1	2	3	1	0	1	0	2	4	2	0	0	1	5
	定点当り	0.27	0.14	0.20	0	0.25	0.20	0.40	0.60	0.17	0	0.20	0	0.40	0.57	0.40	0	0	0.25	1.25

週数		合計	年齢層別															
			~5ヶ月	~11ヶ月	1歳	2歳	3歳	4歳	5歳	6歳	7歳	8歳	9歳	10~14歳	15~19歳	20歳以上		
第46週	罹患数	19		2	1		1	2	1	2	2	1	2	4		1		
	定点当り	0.21		0.02	0.01		0.01	0.02	0.01	0.02	0.02	0.01	0.02	0.04		0.01		
第47週	罹患数	20			1	1		2	3	1	2	1	2	6		1		
	定点当り	0.23			0.01	0.01		0.02	0.03	0.01	0.02	0.01	0.02	0.07		0.01		
第48週	罹患数	23			3	2		1		2	1	2	3	9				
	定点当り	0.26			0.03	0.02		0.01		0.02	0.01	0.02	0.03	0.10				
第49週	罹患数	29		1	1		3		2		2	4	6	9	1			
	定点当り	0.32		0.01	0.01		0.03		0.02		0.02	0.04	0.07	0.10	0.01			
第50週	罹患数	25	1		1	1	1	2	3		2	2	2	9	1			
	定点当り	0.27	0.01		0.01	0.01	0.01	0.02	0.03		0.02	0.02	0.02	0.10	0.01			

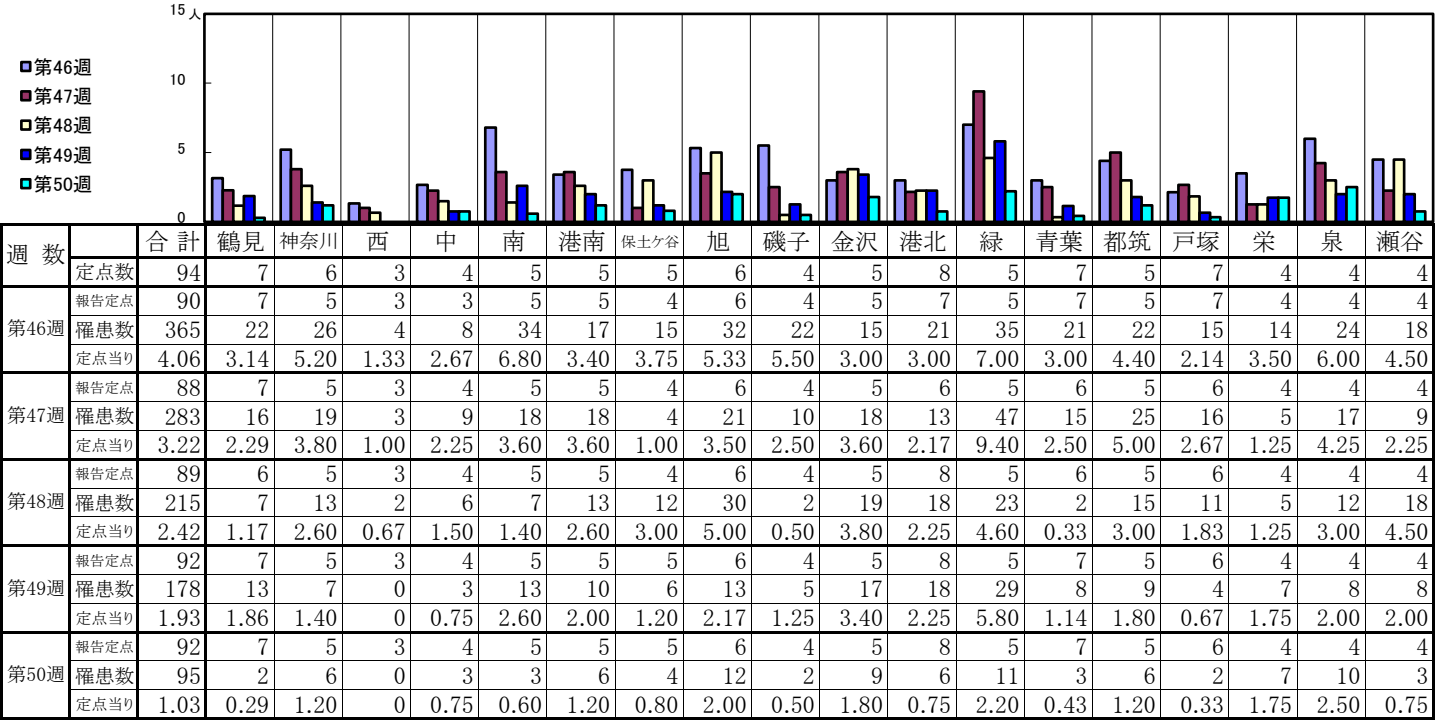
【年齢層別5週分集計】



【定点当りの患者数】

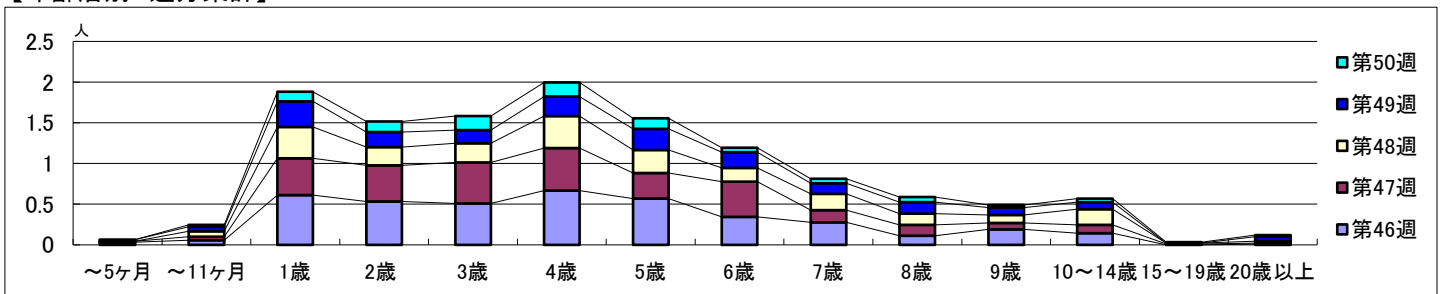


【区別・週別報告定点当り】

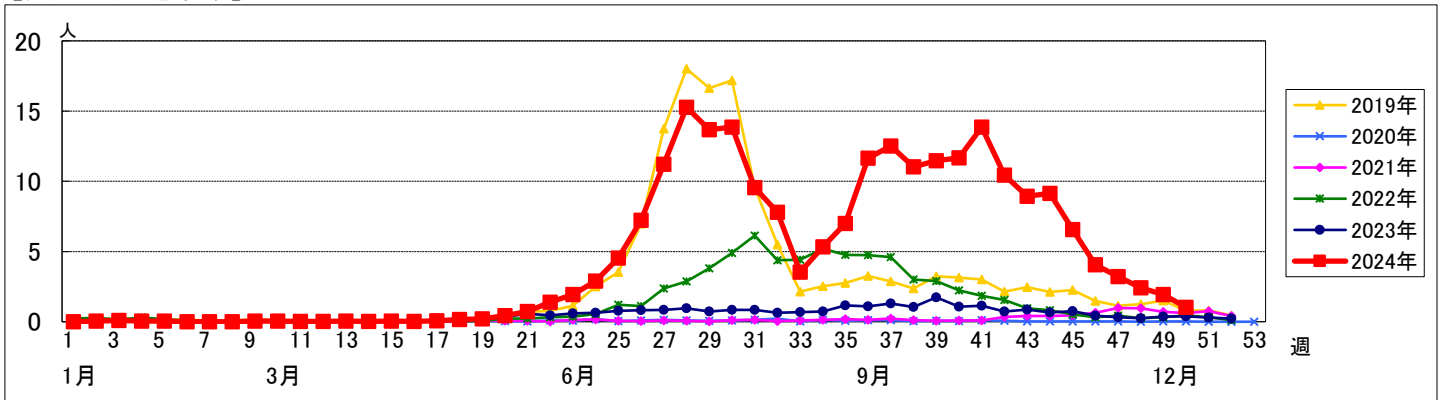


週数		合計	~5ヶ月	~11ヶ月	1歳	2歳	3歳	4歳	5歳	6歳	7歳	8歳	9歳	10~14歳	15~19歳	20歳以上
第46週	罹患数	365	3	5	55	48	46	60	51	31	25	10	17	13		1
	定点当り	4.06	0.03	0.06	0.61	0.53	0.51	0.67	0.57	0.34	0.28	0.11	0.19	0.14		0.01
第47週	罹患数	283	1	4	40	39	44	46	28	38	13	12	7	9	1	1
	定点当り	3.22	0.01	0.05	0.45	0.44	0.50	0.52	0.32	0.43	0.15	0.14	0.08	0.10	0.01	0.01
第48週	罹患数	215		6	34	20	21	35	25	15	18	12	9	17	1	2
	定点当り	2.42		0.07	0.38	0.22	0.24	0.39	0.28	0.17	0.20	0.13	0.10	0.19	0.01	0.02
第49週	罹患数	178	2	5	29	17	15	22	24	18	12	13	8	8		5
	定点当り	1.93	0.02	0.05	0.32	0.18	0.16	0.24	0.26	0.20	0.13	0.14	0.09	0.09		0.05
第50週	罹患数	95		2	11	12	16	16	12	5	5	6	3	4	1	2
	定点当り	1.03		0.02	0.12	0.13	0.17	0.17	0.13	0.05	0.05	0.07	0.03	0.04	0.01	0.02

【年齢層別5週分集計】



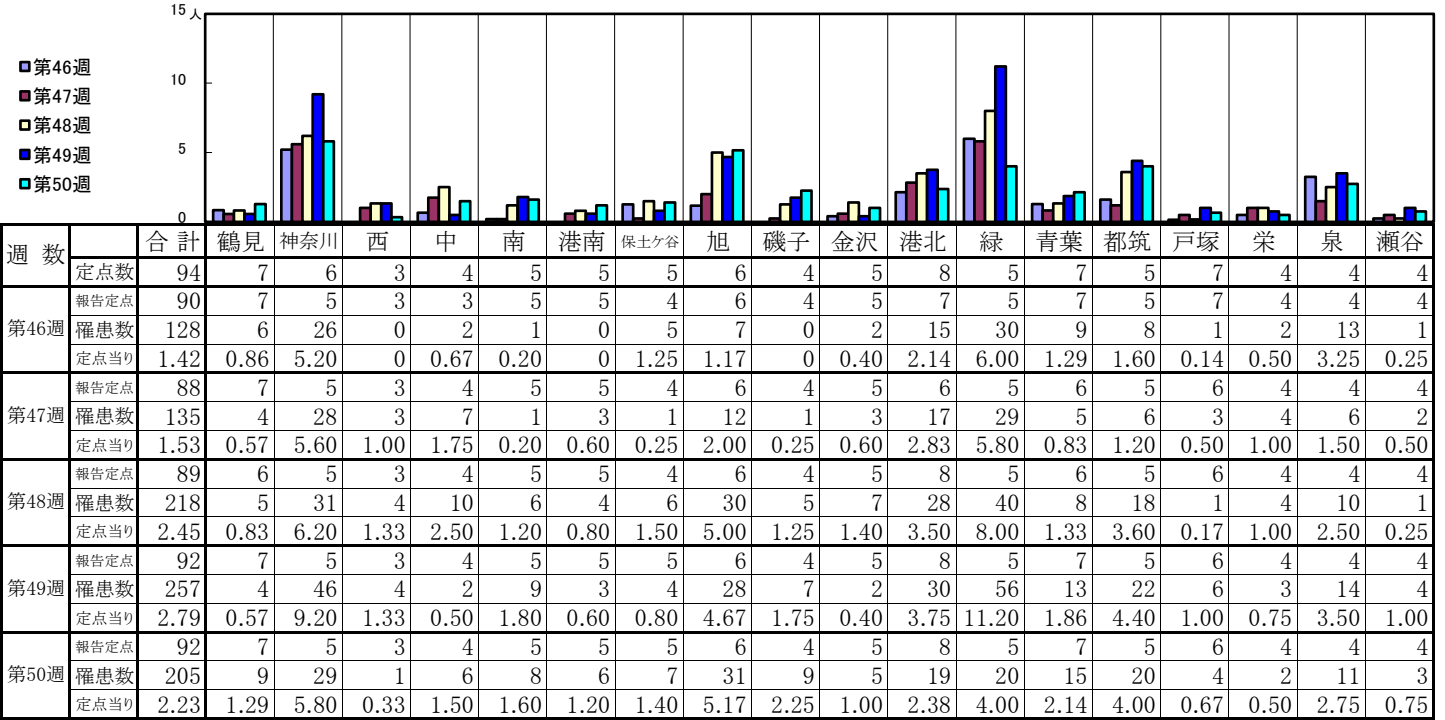
【定点当りの患者数】



<< 伝染性紅斑 >>

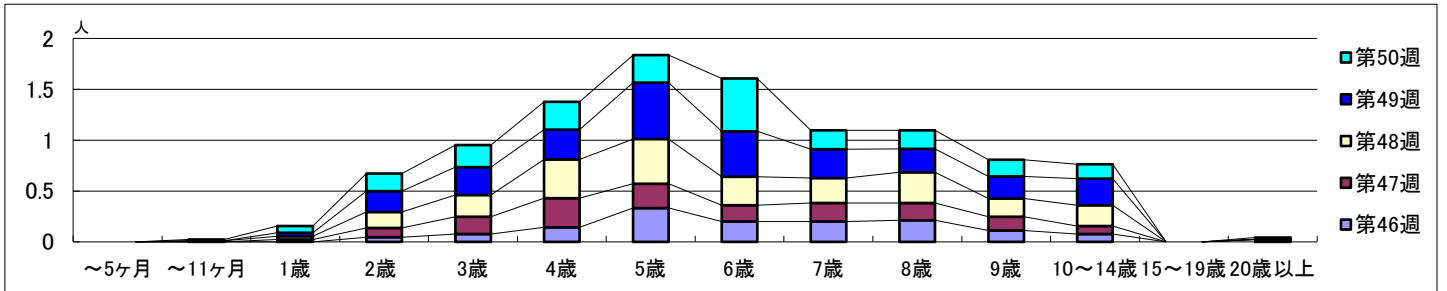
2024年11月11日 ~ 12月15日
[2024年 第46週 ~ 第50週]

【区別・週別報告定点当り】

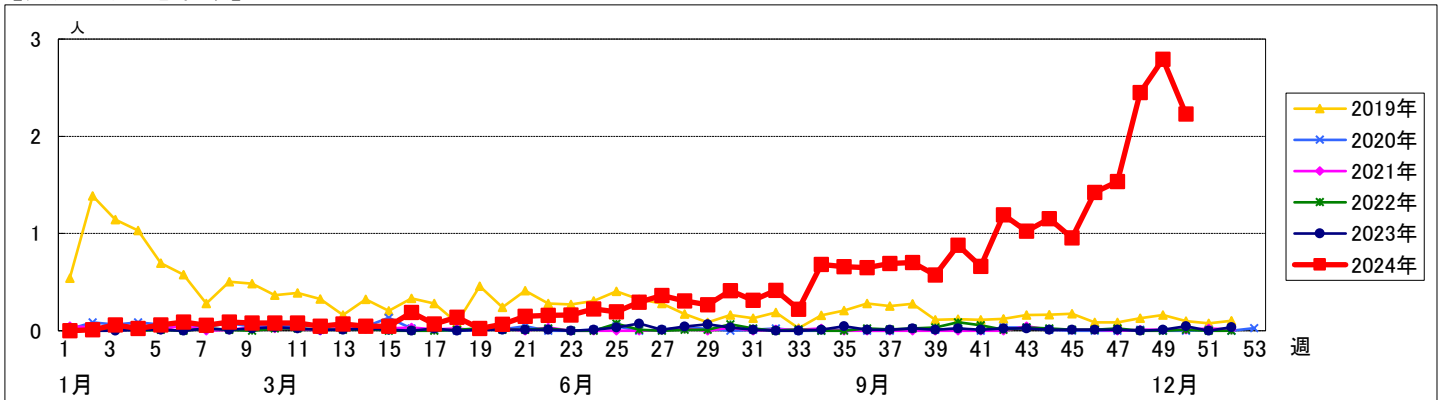


週数		合計	~5ヶ月	~11ヶ月	1歳	2歳	3歳	4歳	5歳	6歳	7歳	8歳	9歳	10~14歳	15~19歳	20歳以上
第46週	罹患数	128				4	7	13	30	18	18	19	10	7		2
	定点当り	1.42				0.04	0.08	0.14	0.33	0.20	0.20	0.21	0.11	0.08		0.02
第47週	罹患数	135			2	8	15	25	21	14	16	15	12	7		
	定点当り	1.53			0.02	0.09	0.17	0.28	0.24	0.16	0.18	0.17	0.14	0.08		
第48週	罹患数	218		1	3	14	19	34	39	25	22	27	16	18		
	定点当り	2.45		0.01	0.03	0.16	0.21	0.38	0.44	0.28	0.25	0.30	0.18	0.20		
第49週	罹患数	257			3	19	25	27	51	41	26	21	20	24		
	定点当り	2.79			0.03	0.21	0.27	0.29	0.55	0.45	0.28	0.23	0.22	0.26		
第50週	罹患数	205		1	6	16	20	25	25	48	17	17	15	13		2
	定点当り	2.23		0.01	0.07	0.17	0.22	0.27	0.27	0.52	0.18	0.18	0.16	0.14		0.02

【年齢層別5週分集計】



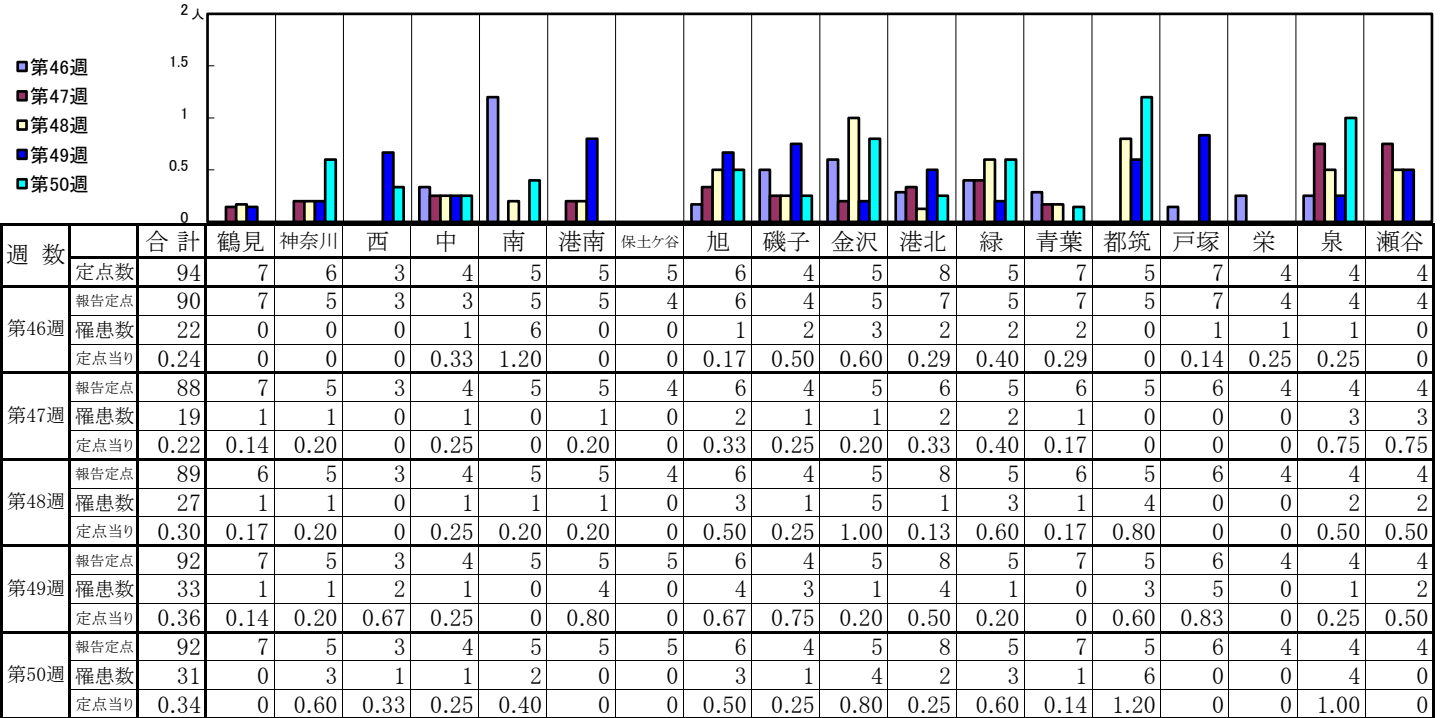
【定点当りの患者数】



<< 突発性発しん >>

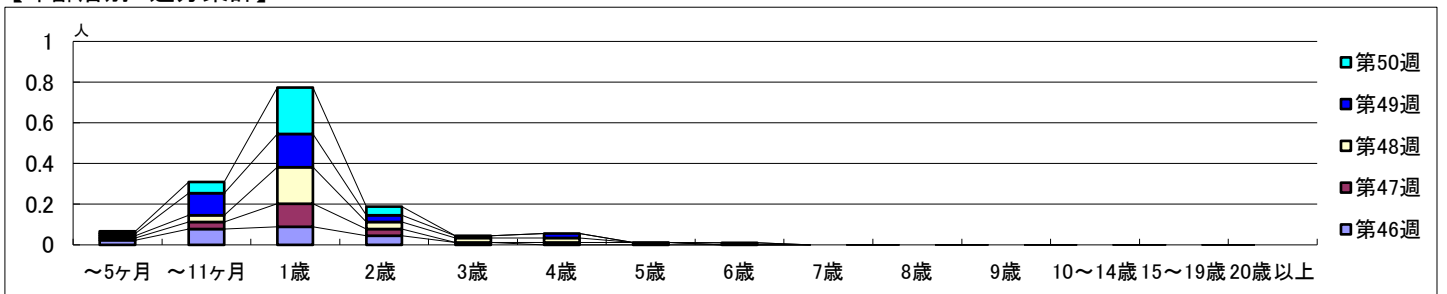
2024年11月11日 ~ 12月15日
[2024年 第46週 ~ 第50週]

【区別・週別報告定点当り】

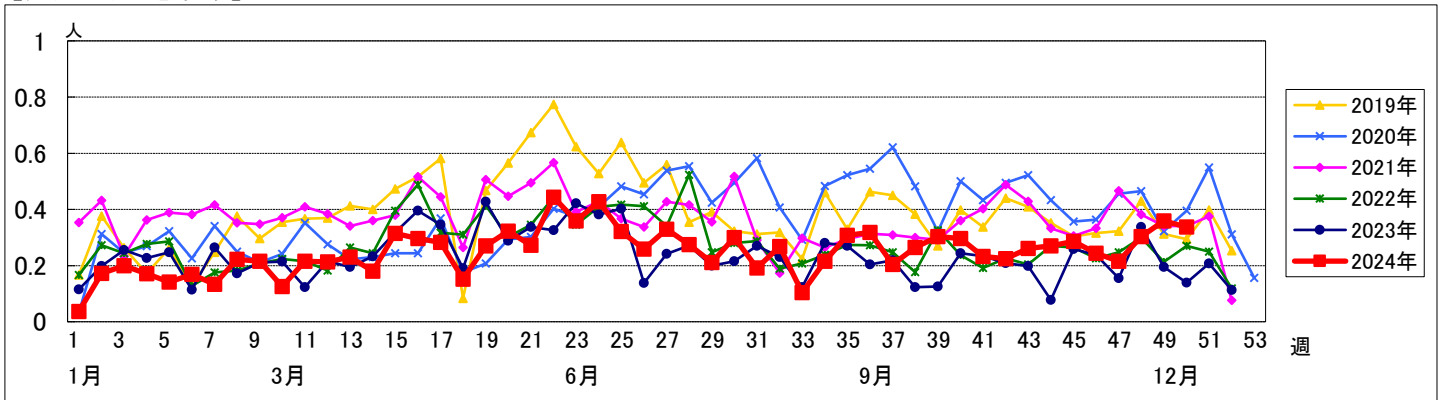


週数		合計	年齢層別														
			~5ヶ月	~11ヶ月	1歳	2歳	3歳	4歳	5歳	6歳	7歳	8歳	9歳	10~14歳	15~19歳	20歳以上	
第46週	罹患数	22	2	7	8	4	1										
	定点当り	0.24	0.02	0.08	0.09	0.04	0.01										
第47週	罹患数	19	1	3	10	3		1	1								
	定点当り	0.22	0.01	0.03	0.11	0.03		0.01	0.01								
第48週	罹患数	27	1	3	16	3	2	2									
	定点当り	0.30	0.01	0.03	0.18	0.03	0.02	0.02									
第49週	罹患数	33	1	10	15	3	1	2		1							
	定点当り	0.36	0.01	0.11	0.16	0.03	0.01	0.02		0.01							
第50週	罹患数	31	1	5	21	4											
	定点当り	0.34	0.01	0.05	0.23	0.04											

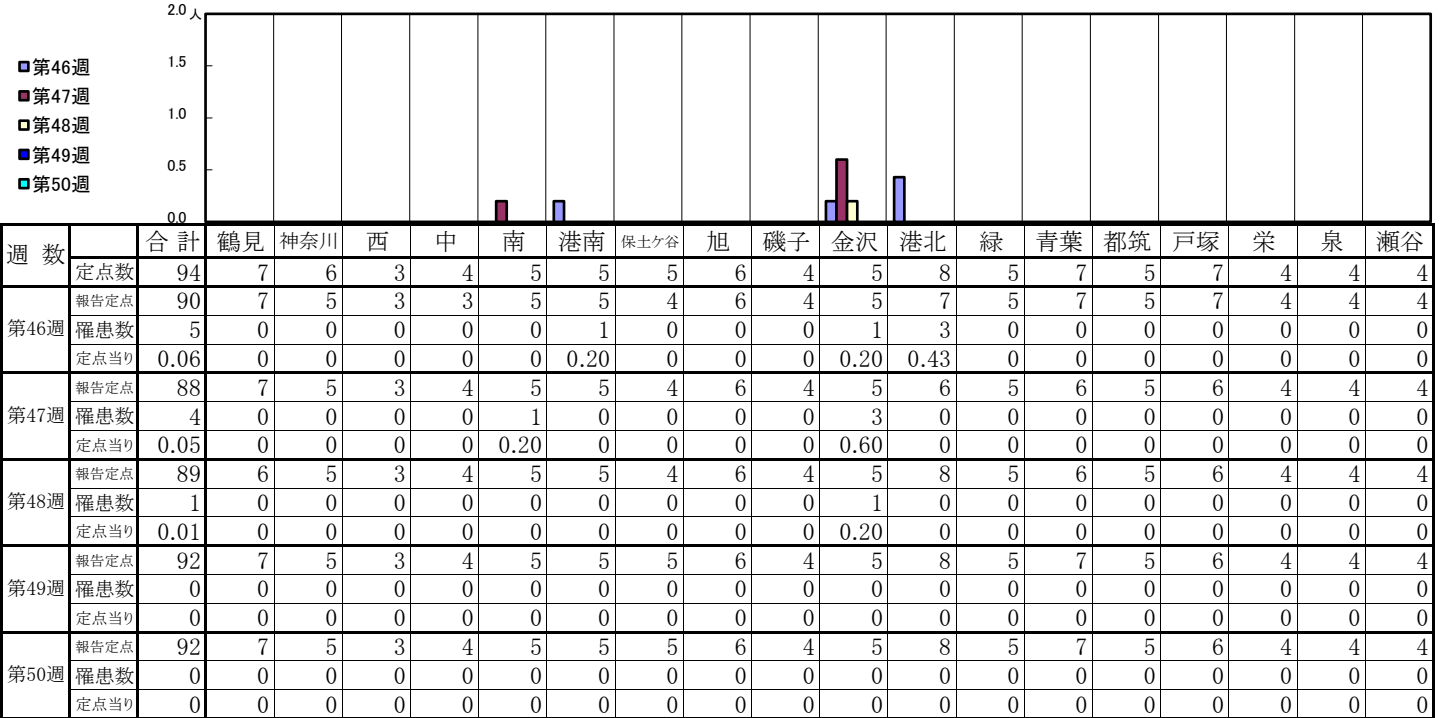
【年齢層別5週分集計】



【定点当りの患者数】

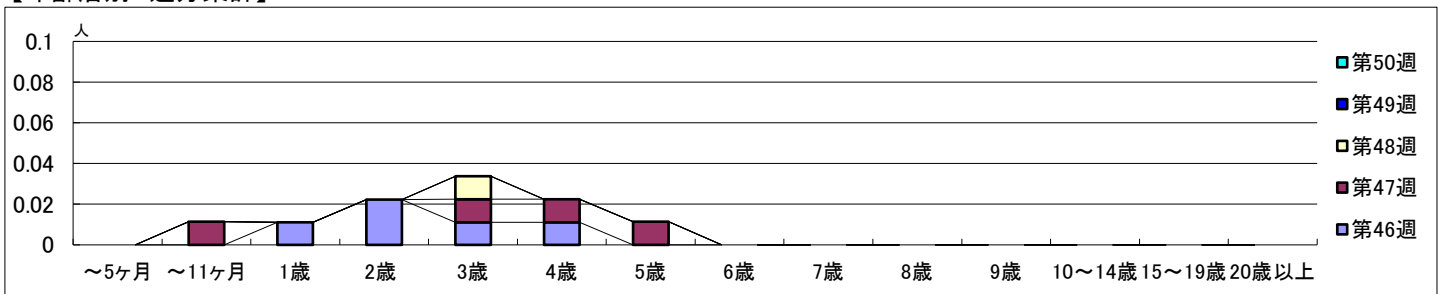


【区別・週別報告定点当たり】

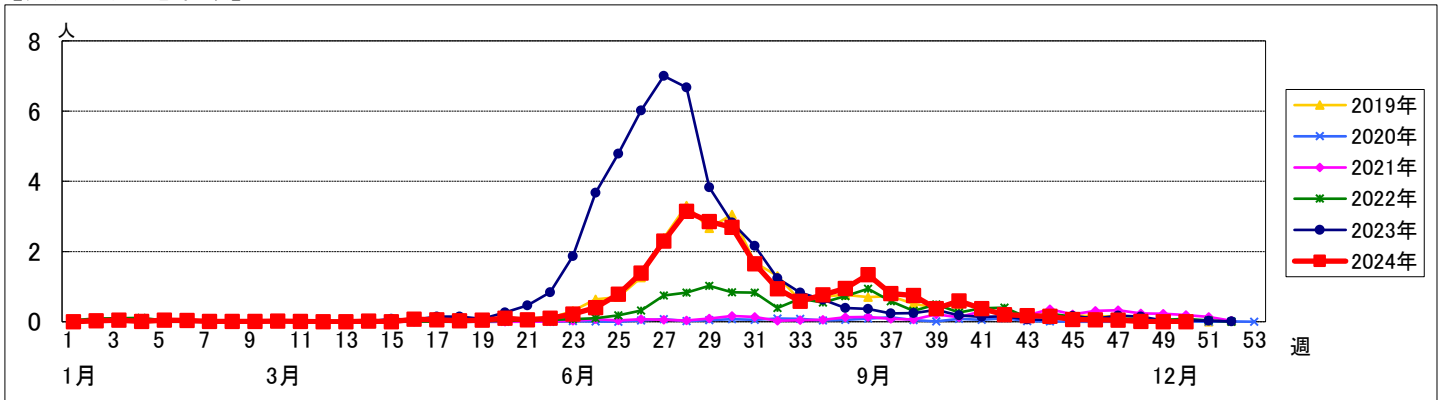


週数	合計	~5ヶ月	~11ヶ月	1歳	2歳	3歳	4歳	5歳	6歳	7歳	8歳	9歳	10~14歳	15~19歳	20歳以上
報告定点	94	7	6	3	4	5	5	5	6	4	5	8	5	7	5
報告定点	90	7	5	3	3	5	5	4	6	4	5	7	5	7	5
罹患数	5	0	0	0	0	0	1	0	0	0	1	3	0	0	0
定点当り	0.06	0	0	0	0	0	0.20	0	0	0	0.20	0.43	0	0	0
報告定点	88	7	5	3	4	5	5	4	6	4	5	6	5	6	5
報告定点	88	7	5	3	4	5	5	4	6	4	5	6	5	6	5
罹患数	4	0	0	0	0	1	0	0	0	0	3	0	0	0	0
定点当り	0.05	0	0	0	0	0.20	0	0	0	0	0.60	0	0	0	0
報告定点	89	6	5	3	4	5	5	4	6	4	5	8	5	6	5
報告定点	89	6	5	3	4	5	5	4	6	4	5	8	5	6	5
罹患数	1	0	0	0	0	0	0	0	0	0	1	0	0	0	0
定点当り	0.01	0	0	0	0	0	0	0	0	0	0.20	0	0	0	0
報告定点	92	7	5	3	4	5	5	5	6	4	5	8	5	7	5
報告定点	92	7	5	3	4	5	5	5	6	4	5	8	5	7	5
罹患数	0	0	0	0	0	0	0	0	0	0	0	0	0	0	0
定点当り	0	0	0	0	0	0	0	0	0	0	0	0	0	0	0

【年齢層別5週分集計】



【定点当りの患者数】



<< 流行性耳下腺炎 >>

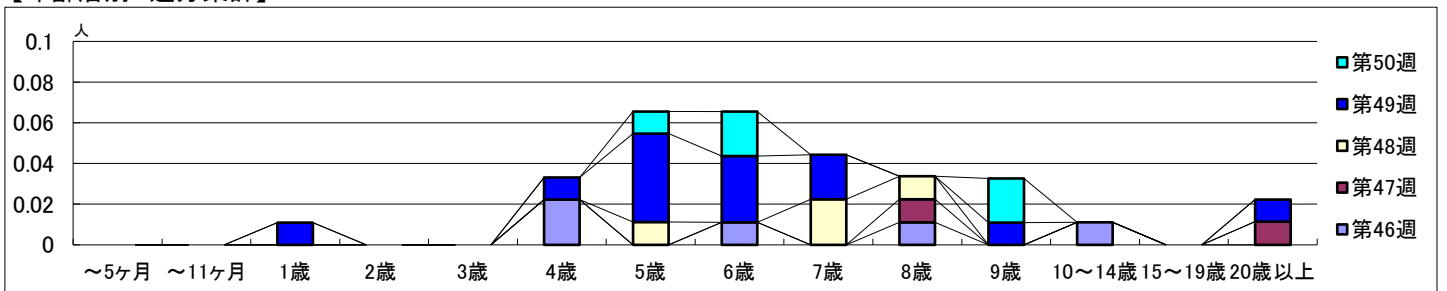
2024年11月11日 ~ 12月15日
[2024年 第46週 ~ 第50週]

【区別・週別報告定点当り】

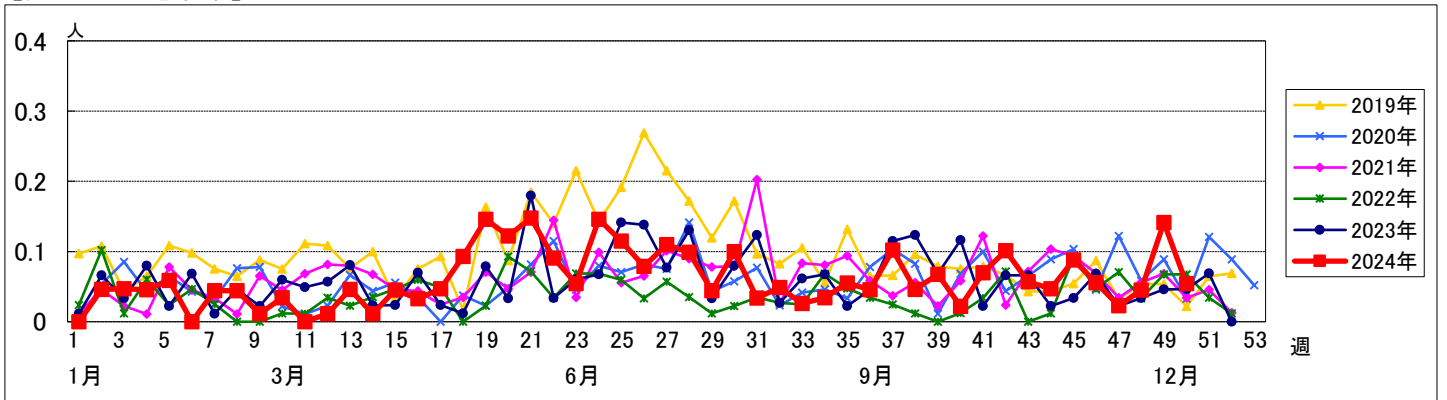
週数		区別																		
		合計	鶴見	神奈川	西	中	南	港南	保土ヶ谷	旭	磯子	金沢	港北	緑	青葉	都筑	戸塚	栄	泉	瀬谷
第46週	報告定点	94	7	6	3	4	5	5	5	6	4	5	8	5	7	5	7	4	4	4
	罹患数	5	0	0	0	0	0	2	1	0	0	0	0	0	1	1	0	0	0	
	定点当り	0.06	0	0	0	0	0	0.40	0.25	0	0	0	0	0	0.14	0.20	0	0	0	
第47週	報告定点	88	7	5	3	4	5	5	4	6	4	5	6	5	6	5	6	4	4	4
	罹患数	2	0	0	0	0	0	0	0	0	0	0	0	0	0	2	0	0	0	0
	定点当り	0.02	0	0	0	0	0	0	0	0	0	0	0	0	0	0.40	0	0	0	0
第48週	報告定点	89	6	5	3	4	5	5	4	6	4	5	8	5	6	5	6	4	4	4
	罹患数	4	0	0	0	0	1	0	0	0	0	0	0	0	0	1	0	0	1	1
	定点当り	0.04	0	0	0	0	0.20	0	0	0	0	0	0	0	0	0.20	0	0	0.25	0.25
第49週	報告定点	92	7	5	3	4	5	5	5	6	4	5	8	5	7	5	6	4	4	4
	罹患数	13	0	3	1	1	0	0	0	0	0	5	0	0	0	3	0	0	0	0
	定点当り	0.14	0	0.60	0.33	0.25	0	0	0	0	0	1.00	0	0	0	0.60	0	0	0	0
第50週	報告定点	92	7	5	3	4	5	5	5	6	4	5	8	5	7	5	6	4	4	4
	罹患数	5	1	0	0	0	0	0	0	1	0	0	1	0	0	0	0	2	0	0
	定点当り	0.05	0.14	0	0	0	0	0	0	0.17	0	0	0.13	0	0	0	0	0.50	0	0

週数		合計	年齢層別														
			~5ヶ月	~11ヶ月	1歳	2歳	3歳	4歳	5歳	6歳	7歳	8歳	9歳	10~14歳	15~19歳	20歳以上	
第46週	罹患数	5						2		1			1		1		
	定点当り	0.06						0.02		0.01			0.01		0.01		
第47週	罹患数	2											1				1
	定点当り	0.02											0.01				0.01
第48週	罹患数	4						1			2	1					
	定点当り	0.04						0.01			0.02	0.01					
第49週	罹患数	13			1			1	4	3	2			1			1
	定点当り	0.14			0.01			0.01	0.04	0.03	0.02			0.01			0.01
第50週	罹患数	5							1	2				2			
	定点当り	0.05							0.01	0.02				0.02			

【年齢層別5週分集計】



【定点当りの患者数】



<< 急性出血性結膜炎 >>

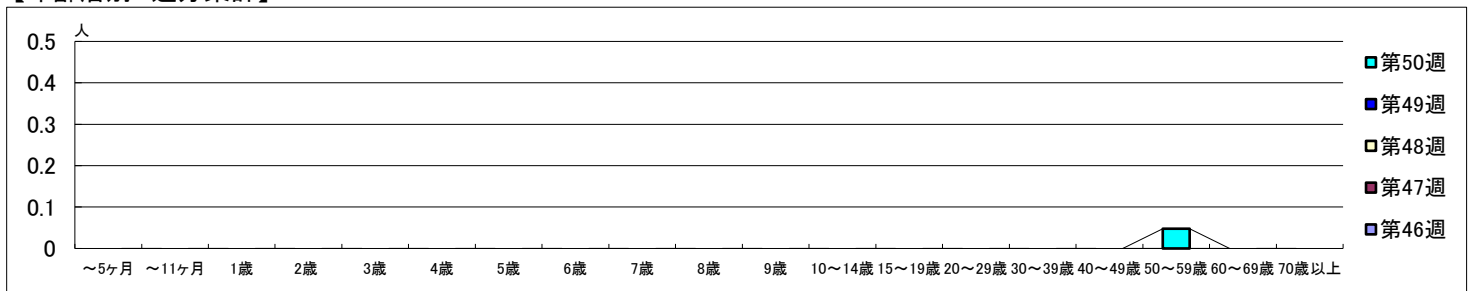
2024年11月11日 ~ 12月15日
[2024年 第46週 ~ 第50週]

【区別・週別報告定点当り】

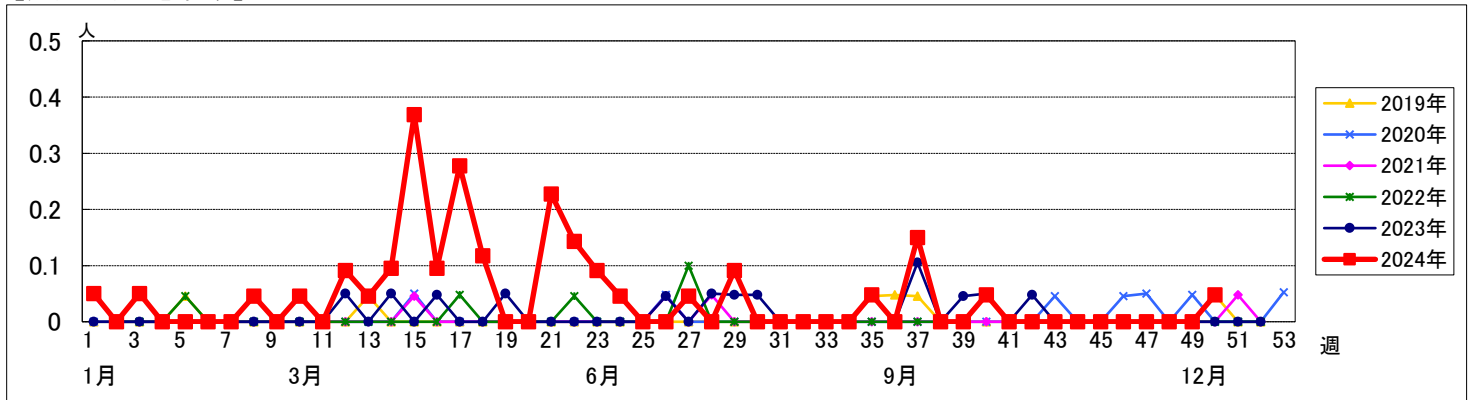
週数		合計	区別																	
			鶴見	神奈川	西	中	南	港南	保土ヶ谷	旭	磯子	金沢	港北	緑	青葉	都筑	戸塚	栄	泉	瀬谷
第46週	報告定点	22	2	1	1	1	1	1	1	1	1	1	1	2	1	2	1	2	1	1
	罹患数	0	0	0	0	0	0	0	0	0	0	0	0	0	0	0	0	0	0	0
	定点当り	0	0	0	0	0	0	0	0	0	0	0	0	0	0	0	0	0	0	0
	報告定点	20	2	1	1	1	1	1	1	1	1	1	1	2	1	2	1	2	0	1
第47週	報告定点	21	2	1	1	1	1	1	1	1	1	1	1	2	1	1	1	2	1	1
	罹患数	0	0	0	0	0	0	0	0	0	0	0	0	0	0	0	0	0	0	0
	定点当り	0	0	0	0	0	0	0	0	0	0	0	0	0	0	0	0	0	0	0
	報告定点	21	2	1	1	1	1	1	1	1	1	1	1	2	1	1	1	2	1	1
第48週	報告定点	22	2	1	1	1	1	1	1	1	1	1	2	1	2	1	2	1	1	1
	罹患数	0	0	0	0	0	0	0	0	0	0	0	0	0	0	0	0	0	0	0
	定点当り	0	0	0	0	0	0	0	0	0	0	0	0	0	0	0	0	0	0	0
	報告定点	21	2	1	1	1	1	1	1	1	1	1	1	1	2	1	2	1	1	1
第49週	報告定点	22	2	1	1	1	1	1	1	1	1	1	2	1	2	1	2	1	1	1
	罹患数	0	0	0	0	0	0	0	0	0	0	0	0	0	0	0	0	0	0	0
	定点当り	0	0	0	0	0	0	0	0	0	0	0	0	0	0	0	0	0	0	0
	報告定点	21	2	1	1	1	1	1	1	1	1	1	1	1	2	1	2	1	1	1
第50週	報告定点	1	0	0	0	0	0	0	0	1	0	0	0	0	0	0	0	0	0	0
	罹患数	1	0	0	0	0	0	0	0	1	0	0	0	0	0	0	0	0	0	0
	定点当り	0.05	0	0	0	0	0	0	0	1.00	0	0	0	0	0	0	0	0	0	0
	報告定点	0.05	0	0	0	0	0	0	0	1.00	0	0	0	0	0	0	0	0	0	0

週数		合計	~5ヶ月	~11ヶ月	1歳	2歳	3歳	4歳	5歳	6歳	7歳	8歳	9歳	10~14歳	15~19歳	20~29歳	30~39歳	40~49歳	50~59歳	60~69歳	70歳以上	
			第46週	罹患数	0																	
第46週	定点当り	0																				
第47週	罹患数	0																				
第47週	定点当り	0																				
第48週	罹患数	0																				
第48週	定点当り	0																				
第49週	罹患数	0																				
第49週	定点当り	0																				
第50週	罹患数	1																		1		
第50週	定点当り	0.05																	0.05			

【年齢層別5週分集計】



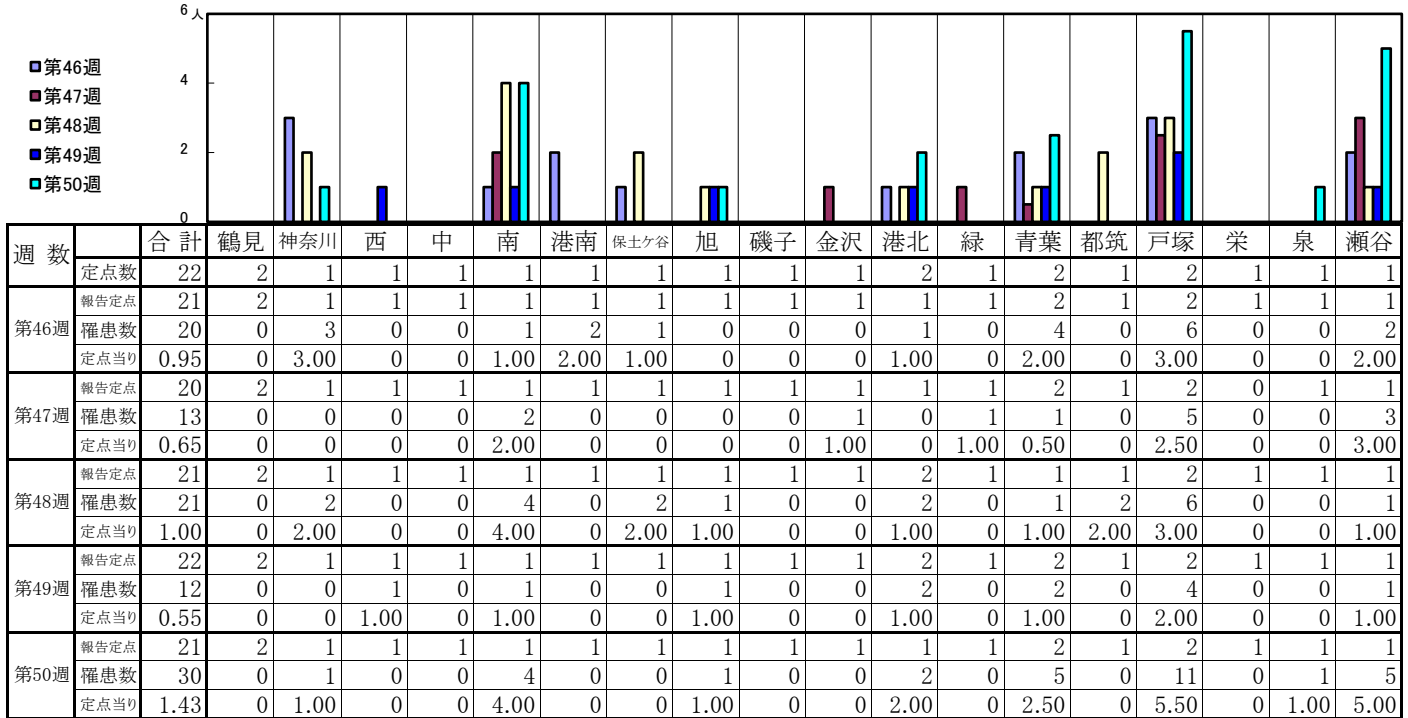
【定点当りの患者数】



<< 流行性角結膜炎 >>

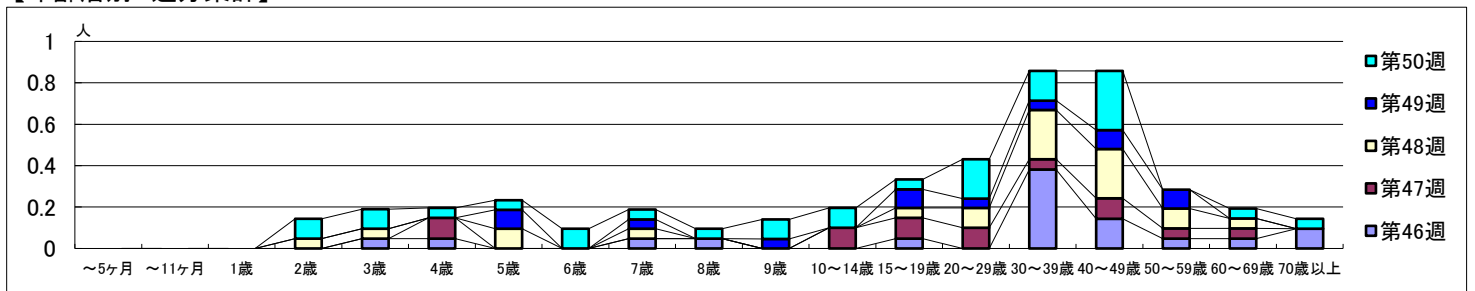
2024年11月11日 ~ 12月15日
[2024年 第46週 ~ 第50週]

【区別・週別報告定点当り】



週数		合計	~5ヶ月	~11ヶ月	1歳	2歳	3歳	4歳	5歳	6歳	7歳	8歳	9歳	10~14歳	15~19歳	20~29歳	30~39歳	40~49歳	50~59歳	60~69歳	70歳以上
			第46週	罹患数	20					1	1			1	1			1		8	3
第46週	定点当り	0.95					0.05	0.05			0.05	0.05			0.05		0.38	0.14	0.05	0.05	0.10
第47週	罹患数	13						2						2	2	2	1	2	1	1	
第47週	定点当り	0.65						0.10						0.10	0.10	0.10	0.05	0.10	0.05	0.05	
第48週	罹患数	21			1	1			2		1				1	2	5	5	2	1	
第48週	定点当り	1.00			0.05	0.05			0.10		0.05				0.05	0.10	0.24	0.24	0.10	0.05	
第49週	罹患数	12							2		1		1		2	1	1	2	2		
第49週	定点当り	0.55							0.09		0.05		0.05		0.09	0.05	0.05	0.09	0.09		
第50週	罹患数	30			2	2	1	1	2	1	1	1	2	2	1	4	3	6		1	1
第50週	定点当り	1.43			0.10	0.10	0.05	0.05	0.10	0.05	0.05	0.10	0.10	0.10	0.05	0.19	0.14	0.29		0.05	0.05

【年齢層別5週分集計】



【定点当りの患者数】

