

疾病別 警報・注意報 発生状況

2024年 第52週

	インフルエンザ	新型コロナウイルス感染症	RSウイルス感染症	咽頭結膜熱	A群溶血性レンサ球菌咽頭炎	感染性胃腸炎	水痘	手足口病	伝染性紅斑	突発性発しん	ヘルパンギーナ	流行性耳下腺炎	急性出血性結膜炎	流行性角結膜炎
警報レベル	30			3	8	20	2	5	2		6	6	1	8
終息基準値	10			1	4	12	1	2	1		2	2	0.1	4
注意報レベル	10						1					3		
横浜市	60.35	3.81	0.14	0.20	1.77	5.58	0.28	0.45	1.93	0.19	0.01	0.04	-	0.89
鶴見	61.18	4.09	0.43	0.29	1.43	6.57	-	0.43	0.43	-	0.14	-	-	-
神奈川	76.90	5.30	-	-	2.20	3.80	0.60	0.40	3.00	0.40	-	-	-	3.00
西	29.20	1.20	-	-	1.33	10.00	0.33	-	1.33	-	-	-	-	-
中	17.33	1.33	-	-	-	1.33	-	0.33	0.33	0.33	-	-	-	-
南	70.14	4.14	0.50	0.50	2.00	4.25	-	0.75	1.75	0.50	-	-	-	2.00
港南	57.14	2.14	-	-	0.75	13.50	0.75	-	0.50	0.50	-	-	-	-
保土ヶ谷	58.75	2.75	-	-	1.20	2.40	0.20	-	0.40	-	-	-	-	-
旭	64.20	4.10	0.17	0.83	1.67	5.00	-	0.67	4.00	0.50	-	-	-	-
磯子	59.20	3.60	0.33	0.33	1.33	8.00	0.67	0.67	2.67	-	-	0.33	-	-
金沢	60.38	4.50	-	0.20	1.20	6.40	-	1.80	0.80	0.20	-	-	-	-
港北	40.58	2.83	0.29	0.71	1.86	3.43	0.29	0.14	2.00	0.29	-	-	-	1.00
緑	54.50	0.83	0.40	-	5.80	6.00	-	0.20	6.00	-	-	-	-	-
青葉	52.30	5.80	-	-	2.17	8.67	0.50	1.00	1.00	0.17	-	-	-	-
都筑	95.88	7.75	-	-	0.80	3.40	1.20	0.20	3.40	0.20	-	0.20	-	-
戸塚	50.44	4.33	0.20	-	1.20	6.20	-	0.40	0.20	-	-	-	-	10.00
栄	85.80	2.80	-	-	0.67	2.00	0.33	-	0.67	-	-	-	-	-
泉	104.29	3.86	-	0.25	2.75	7.00	-	0.50	5.00	0.25	-	0.25	-	-
瀬谷	43.00	3.50	-	-	2.33	2.33	0.33	-	-	-	-	-

(-: 定点当たり0.00) (...: 未報告)

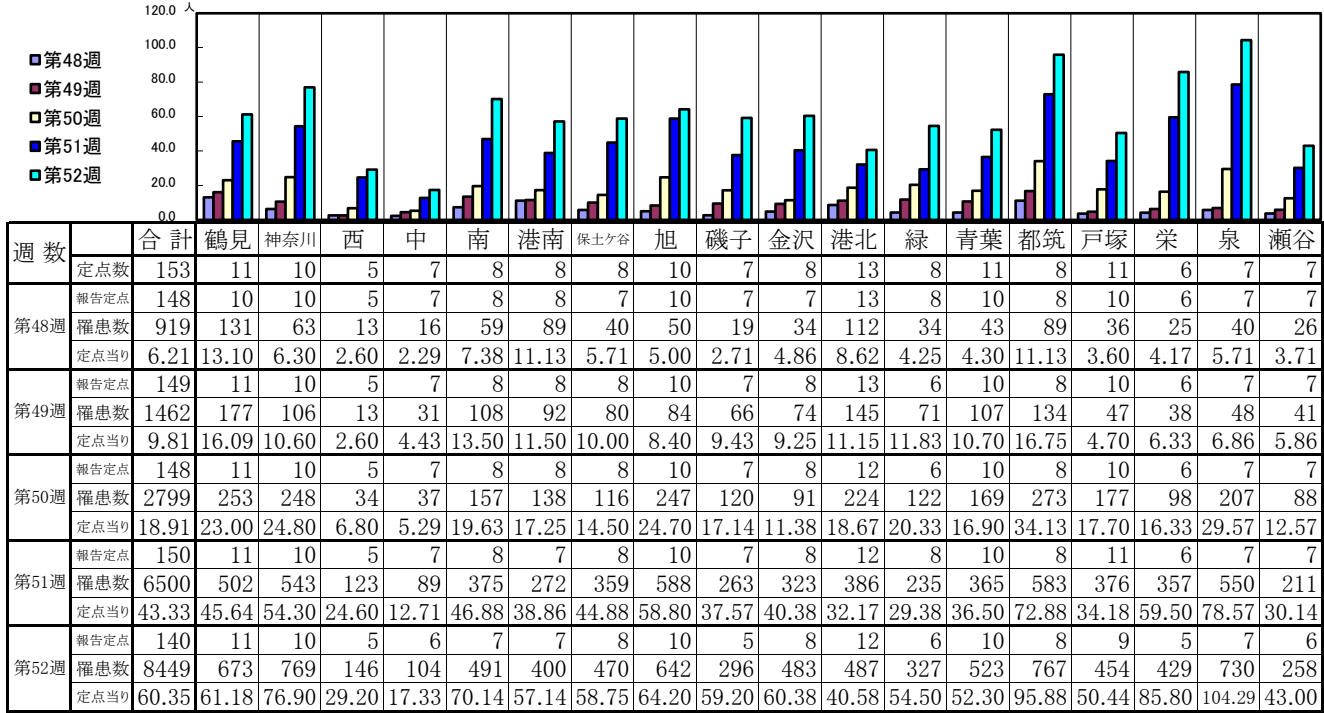
- ◎ 報告定点当たりの値が警報レベル もしくは警報レベル継続中です
- 報告定点当たりの値が注意報レベルに達しています

(この数字は集計時点のもので、翌週以降変動することもあります)

<< インフルエンザ >>

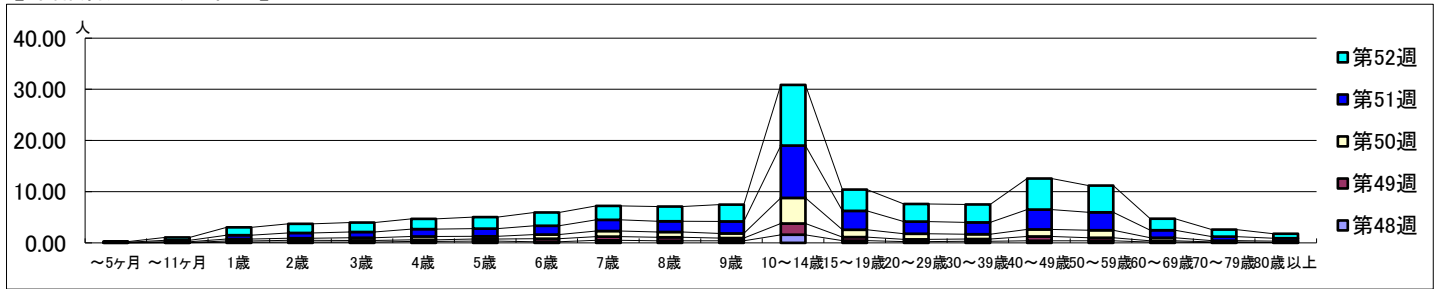
2024年11月25日 ~ 12月29日
[2024年 第48週 ~ 第52週]

【区別・週別報告定点当り】

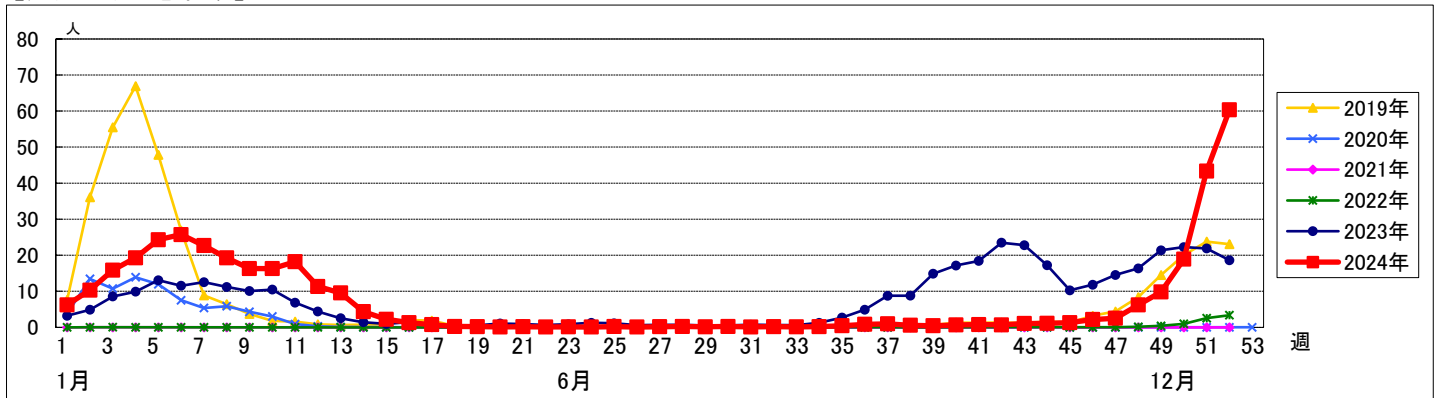


週数	合計	~5ヶ月	~11ヶ月	1歳	2歳	3歳	4歳	5歳	6歳	7歳	8歳	9歳	10~14歳	15~19歳	20~29歳	30~39歳	40~49歳	50~59歳	60~69歳	70~79歳	80歳以上
第48週	罹患数 919		2	18	23	24	39	51	31	73	61	61	234	65	37	46	61	59	20	7	7
第48週	定点当り 6.21		0.01	0.12	0.16	0.16	0.26	0.34	0.21	0.49	0.41	0.41	1.58	0.44	0.25	0.31	0.41	0.40	0.14	0.05	0.05
第49週	罹患数 1462	4	8	38	52	43	48	59	87	107	100	77	329	101	62	66	126	90	37	21	7
第49週	定点当り 9.81	0.03	0.05	0.26	0.35	0.29	0.32	0.40	0.58	0.72	0.67	0.52	2.21	0.68	0.42	0.44	0.85	0.60	0.25	0.14	0.05
第50週	罹患数 2799	5	21	56	59	78	98	78	123	163	152	133	740	215	164	137	202	215	88	36	36
第50週	定点当り 18.91	0.03	0.14	0.38	0.40	0.53	0.66	0.53	0.83	1.10	1.03	0.90	5.00	1.45	1.11	0.93	1.36	1.45	0.59	0.24	0.24
第51週	罹患数 6500	10	42	111	154	173	213	226	256	327	316	353	1533	552	358	347	583	526	221	116	83
第51週	定点当り 43.33	0.07	0.28	0.74	1.03	1.15	1.42	1.51	1.71	2.18	2.11	2.35	10.22	3.68	2.39	2.31	3.89	3.51	1.47	0.77	0.55
第52週	罹患数 8449	19	80	215	249	257	284	317	365	380	403	459	1660	583	479	489	846	730	318	193	123
第52週	定点当り 60.35	0.14	0.57	1.54	1.78	1.84	2.03	2.26	2.61	2.71	2.88	3.28	11.86	4.16	3.42	3.49	6.04	5.21	2.27	1.38	0.88

【年齢層別5週分集計】



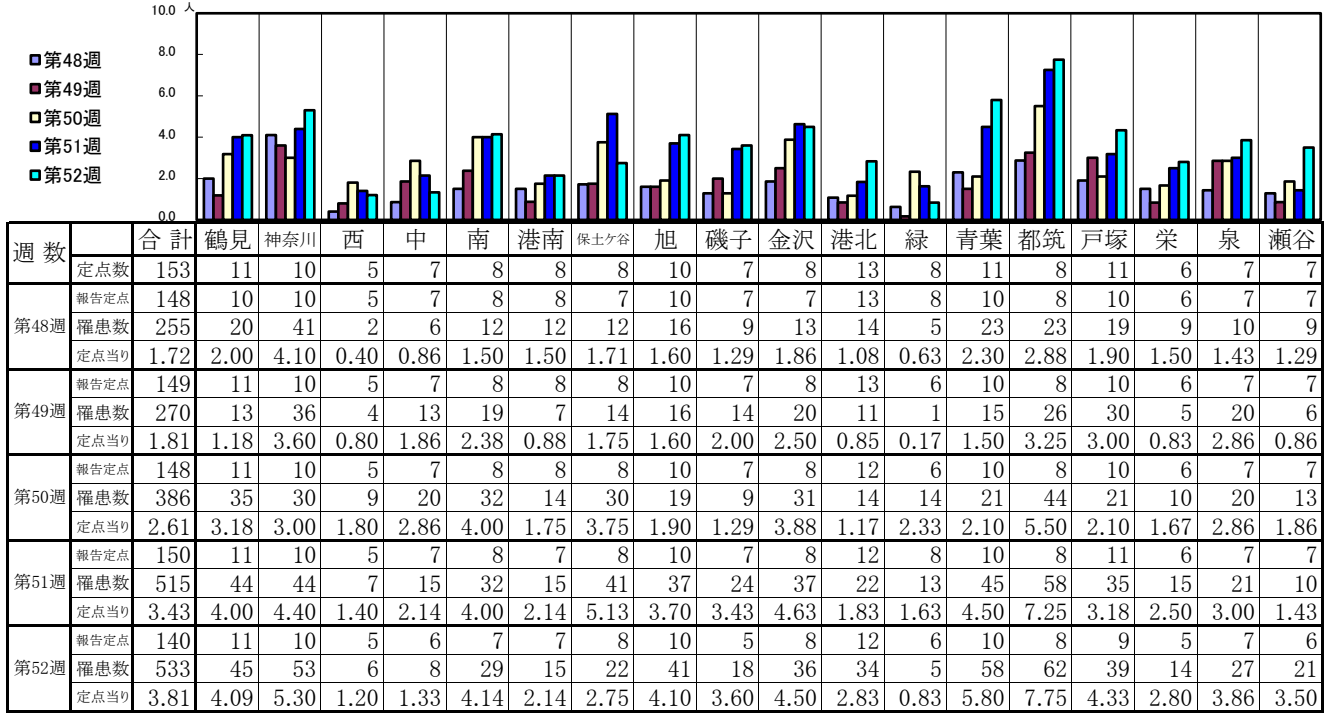
【定点当りの患者数】



<< 新型コロナウイルス感染症(COVID-19) >>

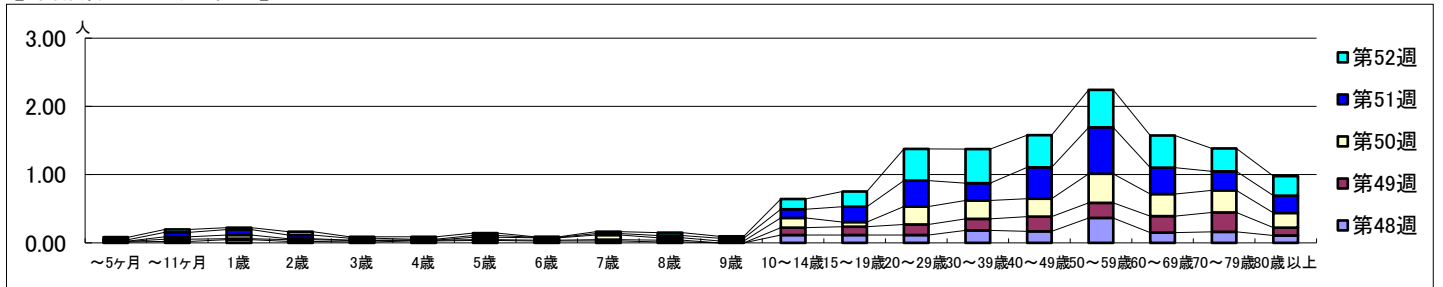
2024年11月25日 ~ 12月29日
[2024年 第48週 ~ 第52週]

【区別・週別報告定点当り】

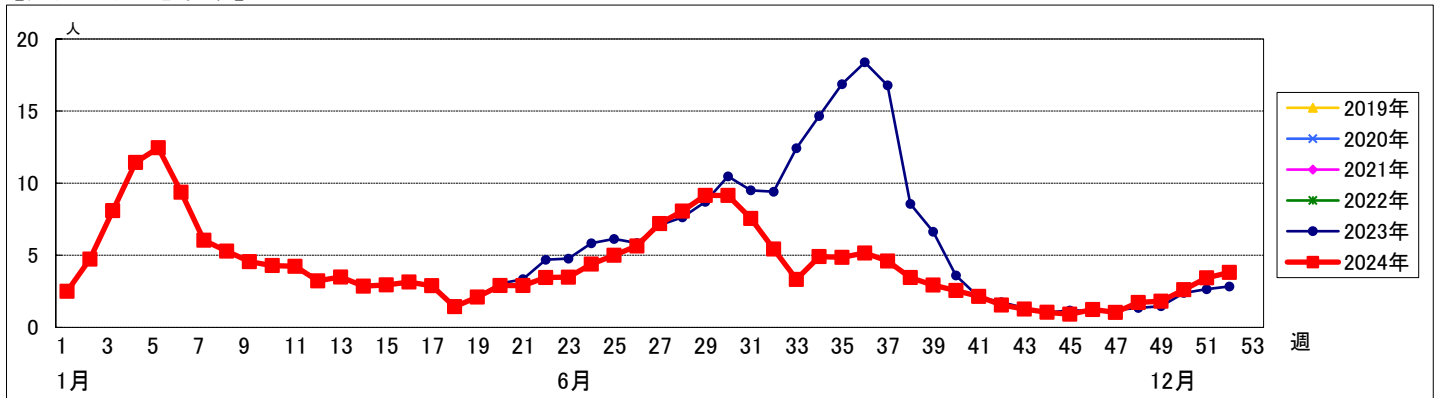


週数	合計	~5ヶ月	~11ヶ月	1歳	2歳	3歳	4歳	5歳	6歳	7歳	8歳	9歳	10~14歳	15~19歳	20~29歳	30~39歳	40~49歳	50~59歳	60~69歳	70~79歳	80歳以上
第48週	罹患数 255	2	3	7	3	2	4	5	4	4	2		17	17	17	27	25	54	22	24	16
第48週	定点当り 1.72	0.01	0.02	0.05	0.02	0.01	0.03	0.03	0.03	0.03	0.01		0.11	0.11	0.11	0.18	0.17	0.36	0.15	0.16	0.11
第49週	罹患数 270	1	5	2	4	3	2	2	2	3	4		16	18	23	25	32	33	36	42	17
第49週	定点当り 1.81	0.01	0.03	0.01	0.03	0.02	0.01	0.01	0.01	0.02	0.03		0.11	0.12	0.15	0.17	0.21	0.22	0.24	0.28	0.11
第50週	罹患数 386	1	5	8	2	1		5	5	10	5	4	21	10	39	40	39	63	48	48	32
第50週	定点当り 2.61	0.01	0.03	0.05	0.01	0.01		0.03	0.03	0.07	0.03	0.03	0.14	0.07	0.26	0.27	0.26	0.43	0.32	0.32	0.22
第51週	罹患数 515	3	10	12	8	4	2	4	1	3	5	6	19	34	57	38	69	102	58	42	38
第51週	定点当り 3.43	0.02	0.07	0.08	0.05	0.03	0.01	0.03	0.01	0.02	0.03	0.04	0.13	0.23	0.38	0.25	0.46	0.68	0.39	0.28	0.25
第52週	罹患数 533	5	6	4	7	3	5	5	1	4	6	4	21	31	65	70	66	77	66	47	40
第52週	定点当り 3.81	0.04	0.04	0.03	0.05	0.02	0.04	0.04	0.01	0.03	0.04	0.03	0.15	0.22	0.46	0.50	0.47	0.55	0.47	0.34	0.29

【年齢層別5週分集計】



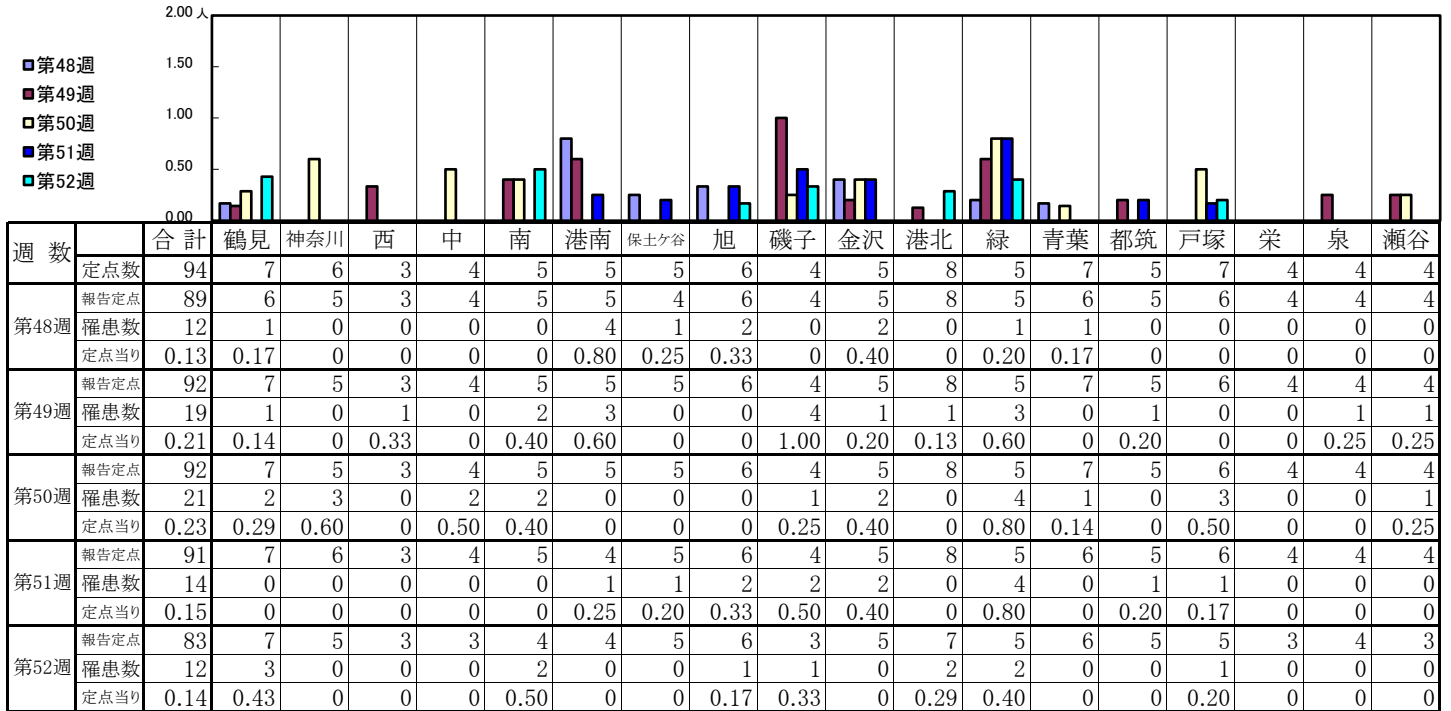
【定点当りの患者数】



<< RSウイルス感染症 >>

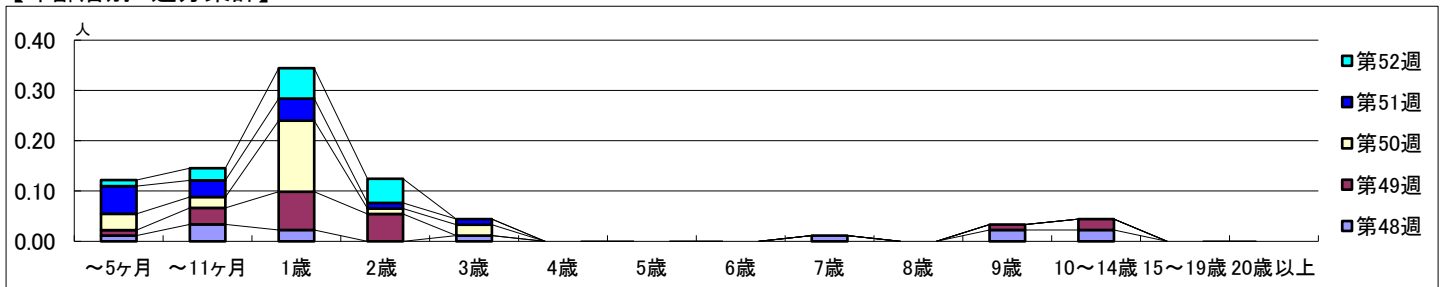
2024年11月25日 ~ 12月29日
[2024年 第48週 ~ 第52週]

【区別・週別報告定点当り】

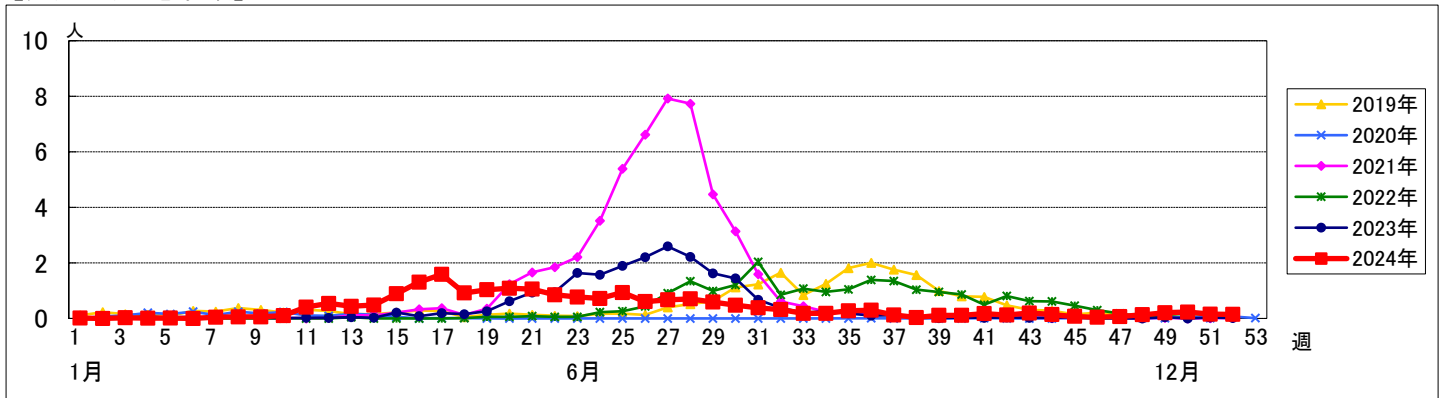


週数	合計	~5ヶ月	~11ヶ月	1歳	2歳	3歳	4歳	5歳	6歳	7歳	8歳	9歳	10~14歳	15~19歳	20歳以上
第48週	罹患数 12	1	3	2		1				1		2	2		
第49週	罹患数 19	1	3	7	5							1	2		
第50週	罹患数 21	3	2	13	1	2									
第51週	罹患数 14	5	3	4	1	1									
第52週	罹患数 12	1	2	5	4										

【年齢層別5週分集計】



【定点当りの患者数】

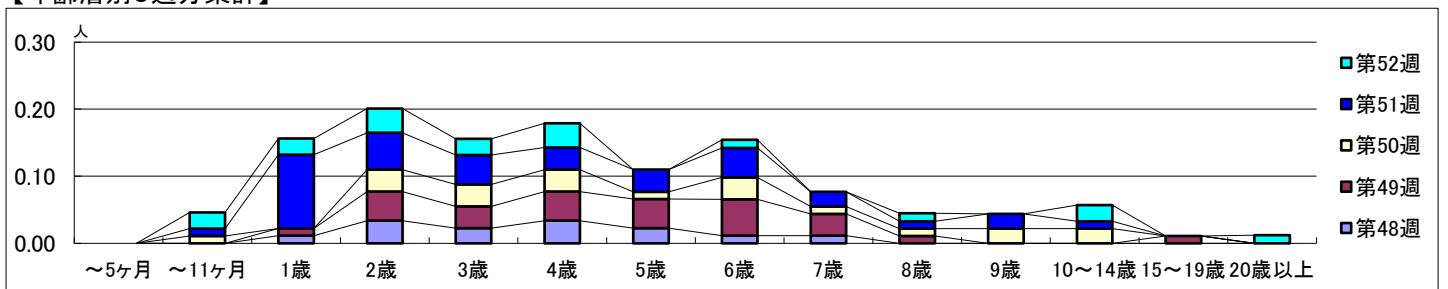


【区別・週別報告定点当り】

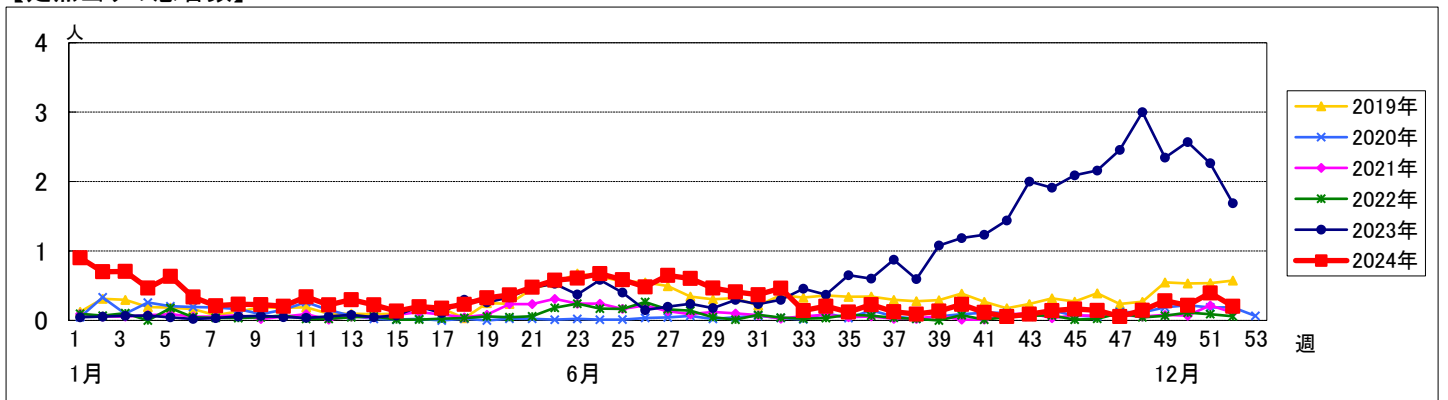
週数	合計	鶴見	神奈川	西	中	南	港南	保土ヶ谷	旭	磯子	金沢	港北	緑	青葉	都筑	戸塚	栄	泉	瀬谷
第48週	94	7	6	3	4	5	5	5	6	4	5	8	5	7	5	7	4	4	4
報告定点	89	6	5	3	4	5	5	4	6	4	5	8	5	6	5	6	4	4	4
罹患数	13	0	0	0	0	1	1	0	5	1	0	4	0	0	0	0	1	0	0
定点当り	0.15	0	0	0	0	0.20	0.20	0	0.83	0.25	0	0.50	0	0	0	0	0.25	0	0
第49週	92	7	5	3	4	5	5	5	6	4	5	8	5	7	5	6	4	4	4
報告定点	92	7	5	3	4	5	5	5	6	4	5	8	5	7	5	6	4	4	4
罹患数	26	5	3	0	0	3	0	0	6	1	0	6	2	0	0	0	0	0	0
定点当り	0.28	0.71	0.60	0	0	0.60	0	0	1.00	0.25	0	0.75	0.40	0	0	0	0	0	0
第50週	92	7	5	3	4	5	5	5	6	4	5	8	5	7	5	6	4	4	4
報告定点	92	7	5	3	4	5	5	5	6	4	5	8	5	7	5	6	4	4	4
罹患数	20	0	1	0	0	0	8	0	5	3	0	3	0	0	0	0	0	0	0
定点当り	0.22	0	0.20	0	0	0	1.60	0	0.83	0.75	0	0.38	0	0	0	0	0	0	0
第51週	91	7	6	3	4	5	4	5	6	4	5	8	5	6	5	6	4	4	4
報告定点	91	7	6	3	4	5	4	5	6	4	5	8	5	6	5	6	4	4	4
罹患数	36	5	1	0	0	2	2	1	8	2	0	10	1	1	0	1	0	2	0
定点当り	0.40	0.71	0.17	0	0	0.40	0.50	0.20	1.33	0.50	0	1.25	0.20	0.17	0	0.17	0	0.50	0
第52週	83	7	5	3	3	4	4	5	6	3	5	7	5	6	5	5	3	4	3
報告定点	83	7	5	3	3	4	4	5	6	3	5	7	5	6	5	5	3	4	3
罹患数	17	2	0	0	0	2	0	0	5	1	1	5	0	0	0	0	0	1	0
定点当り	0.20	0.29	0	0	0	0.50	0	0	0.83	0.33	0.20	0.71	0	0	0	0	0	0.25	0

週数	合計	~5ヶ月	~11ヶ月	1歳	2歳	3歳	4歳	5歳	6歳	7歳	8歳	9歳	10~14歳	15~19歳	20歳以上
第48週	13			1	3	2	3	2	1	1					
報告定点	0.15			0.01	0.03	0.02	0.03	0.02	0.01	0.01					
第49週	26			1	4	3	4	4	5	3	1		1		
報告定点	0.28			0.01	0.04	0.03	0.04	0.04	0.05	0.03	0.01		0.01		
第50週	20		1		3	3	3	1	3	1	1	2	2		
報告定点	0.22		0.01		0.03	0.03	0.03	0.01	0.03	0.01	0.01	0.02	0.02		
第51週	36		1	10	5	4	3	3	4	2	1	2	1		
報告定点	0.40		0.01	0.11	0.05	0.04	0.03	0.03	0.04	0.02	0.01	0.02	0.01		
第52週	17		2	2	3	2	3		1		1		2		1
報告定点	0.20		0.02	0.02	0.04	0.02	0.04		0.01		0.01		0.02		0.01

【年齢層別5週分集計】



【定点当りの患者数】



<< A群溶血性レンサ球菌咽頭炎 >>

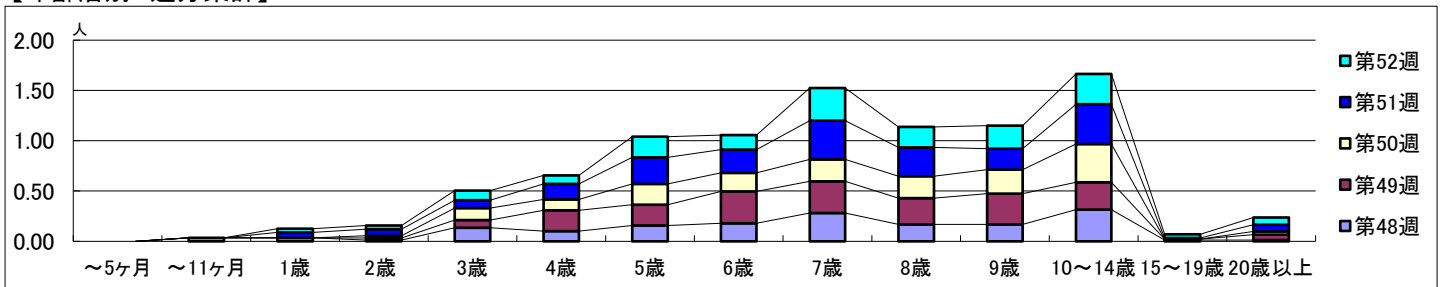
2024年11月25日 ~ 12月29日
[2024年 第48週 ~ 第52週]

【区別・週別報告定点当り】

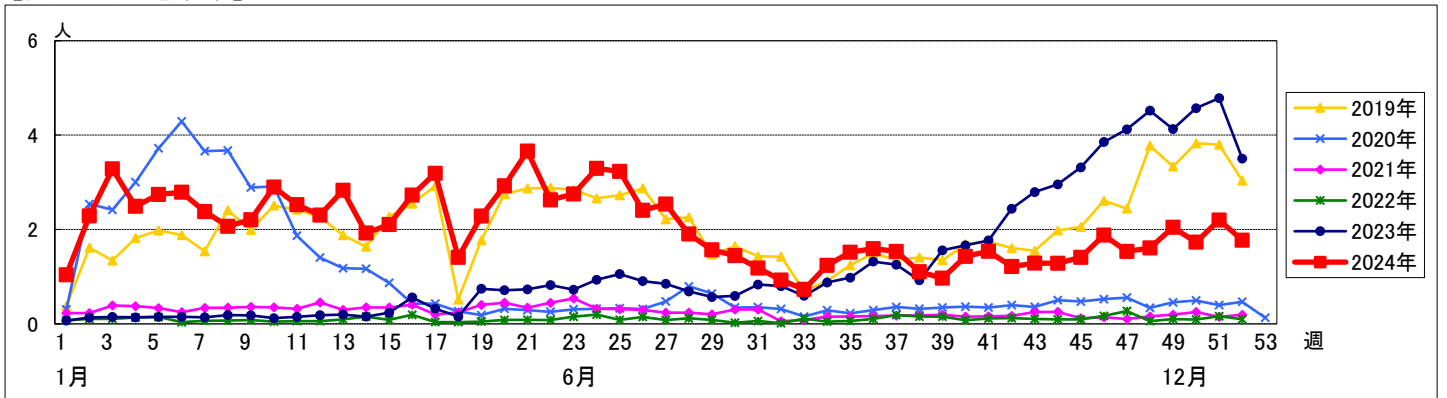
週 数		区別																		
		合計	鶴見	神奈川	西	中	南	港南	保土ヶ谷	旭	磯子	金沢	港北	緑	青葉	都筑	戸塚	栄	泉	瀬谷
第48週	定点数	94	7	6	3	4	5	5	5	6	4	5	8	5	7	5	7	4	4	4
	報告定点	89	6	5	3	4	5	5	4	6	4	5	8	5	6	5	6	4	4	4
	罹患数	143	4	13	1	1	8	5	3	10	1	9	11	34	14	7	5	3	6	8
	定点当り	1.61	0.67	2.60	0.33	0.25	1.60	1.00	0.75	1.67	0.25	1.80	1.38	6.80	2.33	1.40	0.83	0.75	1.50	2.00
第49週	報告定点	92	7	5	3	4	5	5	5	6	4	5	8	5	7	5	6	4	4	4
	罹患数	188	4	10	0	0	11	11	6	10	5	15	33	25	13	12	3	3	9	18
	定点当り	2.04	0.57	2.00	0	0	2.20	2.20	1.20	1.67	1.25	3.00	4.13	5.00	1.86	2.40	0.50	0.75	2.25	4.50
	報告定点	92	7	5	3	4	5	5	5	6	4	5	8	5	7	5	6	4	4	4
第50週	罹患数	159	2	7	2	1	11	11	4	6	6	8	11	34	14	17	2	2	12	9
	定点当り	1.73	0.29	1.40	0.67	0.25	2.20	2.20	0.80	1.00	1.50	1.60	1.38	6.80	2.00	3.40	0.33	0.50	3.00	2.25
	報告定点	91	7	6	3	4	5	4	5	6	4	5	8	5	6	5	6	4	4	4
	罹患数	200	8	18	1	1	8	6	12	10	15	11	9	35	9	13	7	8	15	14
第51週	報告定点	83	7	5	3	3	4	4	5	6	3	5	7	5	6	5	5	3	4	3
	罹患数	147	10	11	4	0	8	3	6	10	4	6	13	29	13	4	6	2	11	7
	定点当り	1.77	1.43	2.20	1.33	0	2.00	0.75	1.20	1.67	1.33	1.20	1.86	5.80	2.17	0.80	1.20	0.67	2.75	2.33

週 数		合計	年齢層別													
			~5ヶ月	~11ヶ月	1歳	2歳	3歳	4歳	5歳	6歳	7歳	8歳	9歳	10~14歳	15~19歳	20歳以上
第48週	罹患数	143		3	3	1	12	9	14	16	25	15	15	28	1	1
	定点当り	1.61		0.03	0.03	0.01	0.13	0.10	0.16	0.18	0.28	0.17	0.17	0.31	0.01	0.01
第49週	罹患数	188			2	7	19	19	29	29	24	28	25	1	5	
	定点当り	2.04			0.02	0.08	0.21	0.21	0.32	0.32	0.26	0.30	0.27	0.01	0.05	
第50週	罹患数	159			2	11	10	19	17	20	20	22	35		3	
	定点当り	1.73			0.02	0.12	0.11	0.21	0.18	0.22	0.22	0.24	0.38		0.03	
第51週	罹患数	200			5	6	7	14	24	21	35	26	19	36	1	6
	定点当り	2.20			0.05	0.07	0.08	0.15	0.26	0.23	0.38	0.29	0.21	0.40	0.01	0.07
第52週	罹患数	147			3	3	8	7	17	12	27	17	19	25	3	6
	定点当り	1.77			0.04	0.04	0.10	0.08	0.20	0.14	0.33	0.20	0.23	0.30	0.04	0.07

【年齢層別5週分集計】



【定点当りの患者数】



<< 感染性胃腸炎 >>

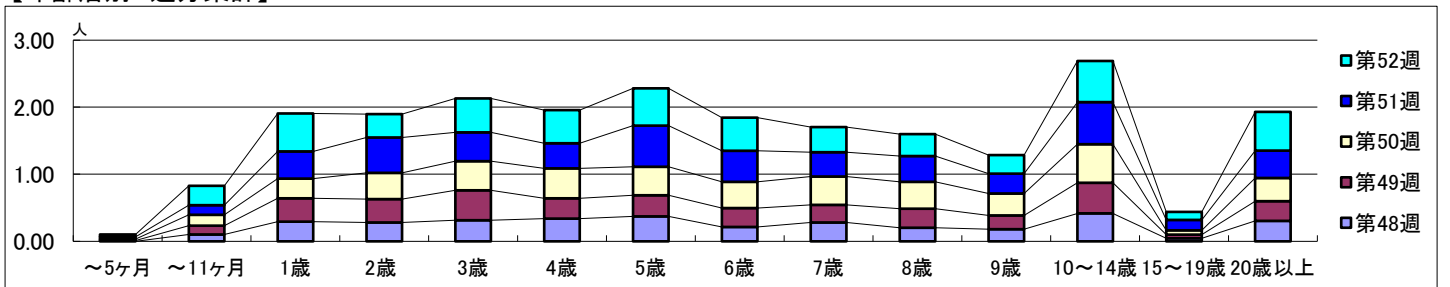
2024年11月25日 ~ 12月29日
[2024年 第48週 ~ 第52週]

【区別・週別報告定点当り】

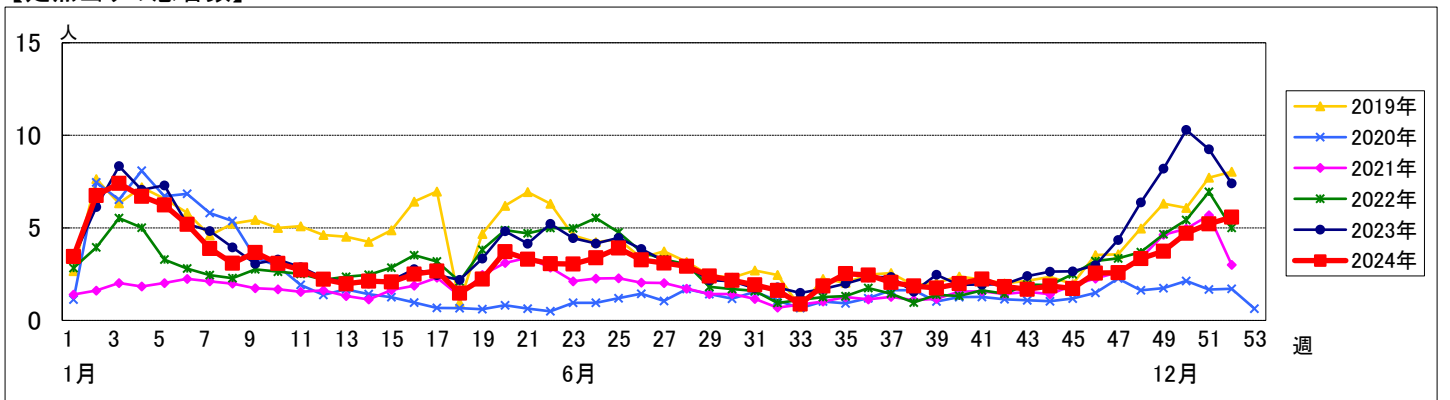
週数		区別																		
		合計	鶴見	神奈川	西	中	南	港南	保土ヶ谷	旭	磯子	金沢	港北	緑	青葉	都筑	戸塚	栄	泉	瀬谷
第48週	定点数	94	7	6	3	4	5	5	5	6	4	5	8	5	7	5	7	4	4	4
	報告定点	89	6	5	3	4	5	5	4	6	4	5	8	5	6	5	6	4	4	4
	罹患数	297	24	19	14	0	9	35	10	24	10	16	27	21	16	17	19	8	16	12
	定点当り	3.34	4.00	3.80	4.67	0	1.80	7.00	2.50	4.00	2.50	3.20	3.38	4.20	2.67	3.40	3.17	2.00	4.00	3.00
第49週	報告定点	92	7	5	3	4	5	5	5	6	4	5	8	5	7	5	6	4	4	4
	罹患数	344	38	15	12	5	21	31	14	34	6	16	21	28	23	30	20	14	13	3
	定点当り	3.74	5.43	3.00	4.00	1.25	4.20	6.20	2.80	5.67	1.50	3.20	2.63	5.60	3.29	6.00	3.33	3.50	3.25	0.75
	報告定点	92	7	5	3	4	5	5	5	6	4	5	8	5	7	5	6	4	4	4
第50週	罹患数	433	40	34	20	4	25	33	10	31	17	29	30	33	32	29	29	12	17	8
	定点当り	4.71	5.71	6.80	6.67	1.00	5.00	6.60	2.00	5.17	4.25	5.80	3.75	6.60	4.57	5.80	4.83	3.00	4.25	2.00
	報告定点	91	7	6	3	4	5	4	5	6	4	5	8	5	6	5	6	4	4	4
	罹患数	475	40	24	13	5	39	35	10	25	31	40	26	30	39	45	27	13	27	6
第51週	報告定点	83	7	5	3	3	4	4	5	6	3	5	7	5	6	5	5	3	4	3
	罹患数	463	46	19	30	4	17	54	12	30	24	32	24	30	52	17	31	6	28	7
	定点当り	5.58	6.57	3.80	10.00	1.33	4.25	13.50	2.40	5.00	8.00	6.40	3.43	6.00	8.67	3.40	6.20	2.00	7.00	2.33

週数		合計	年齢層別													
			~5ヶ月	~11ヶ月	1歳	2歳	3歳	4歳	5歳	6歳	7歳	8歳	9歳	10~14歳	15~19歳	20歳以上
第48週	罹患数	297		9	26	25	28	30	33	19	25	18	16	37	4	27
	定点当り	3.34		0.10	0.29	0.28	0.31	0.34	0.37	0.21	0.28	0.20	0.18	0.42	0.04	0.30
第49週	罹患数	344	1	12	32	32	41	28	29	26	24	26	19	42	5	27
	定点当り	3.74	0.01	0.13	0.35	0.35	0.45	0.30	0.32	0.28	0.26	0.28	0.21	0.46	0.05	0.29
第50週	罹患数	433	2	15	27	36	40	41	39	36	39	37	30	53	6	32
	定点当り	4.71	0.02	0.16	0.29	0.39	0.43	0.45	0.42	0.39	0.42	0.40	0.33	0.58	0.07	0.35
第51週	罹患数	475	3	13	37	48	39	34	56	42	33	35	27	57	14	37
	定点当り	5.22	0.03	0.14	0.41	0.53	0.43	0.37	0.62	0.46	0.36	0.38	0.30	0.63	0.15	0.41
第52週	罹患数	463	3	24	47	29	42	41	46	41	31	27	23	51	10	48
	定点当り	5.58	0.04	0.29	0.57	0.35	0.51	0.49	0.55	0.49	0.37	0.33	0.28	0.61	0.12	0.58

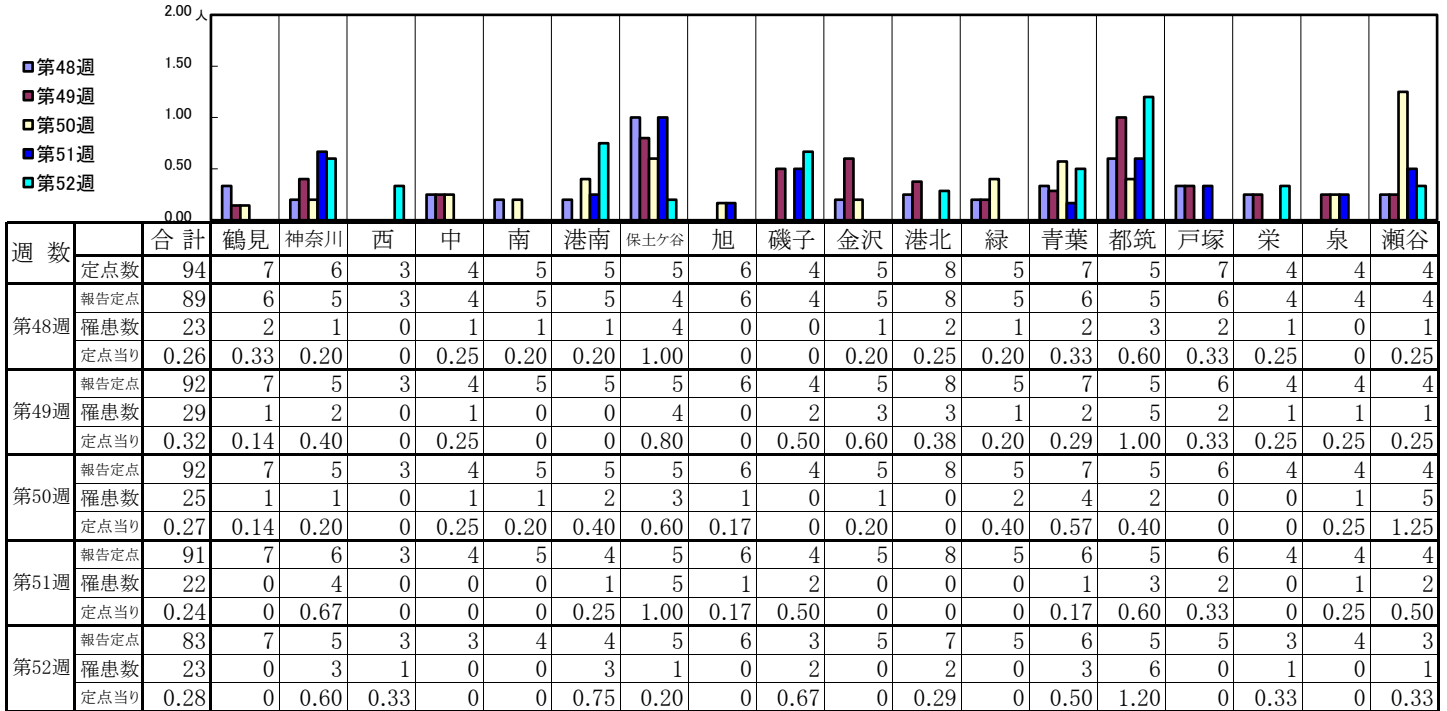
【年齢層別5週分集計】



【定点当りの患者数】

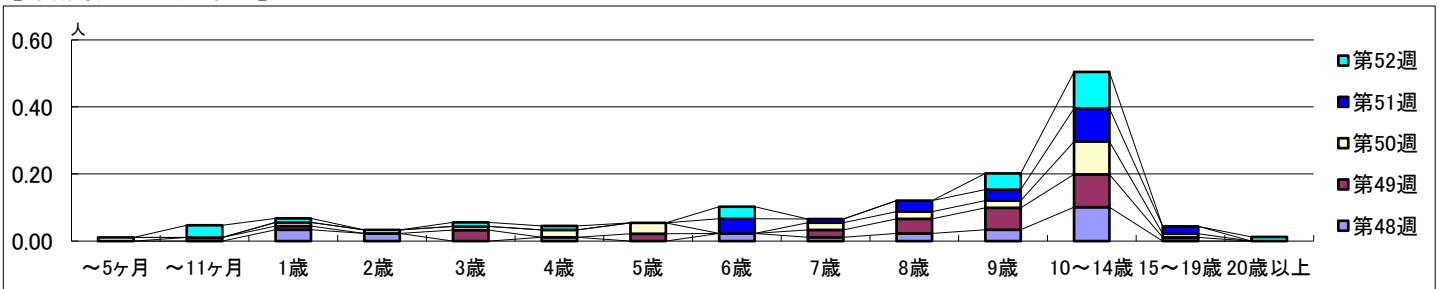


【区別・週別報告定点当り】

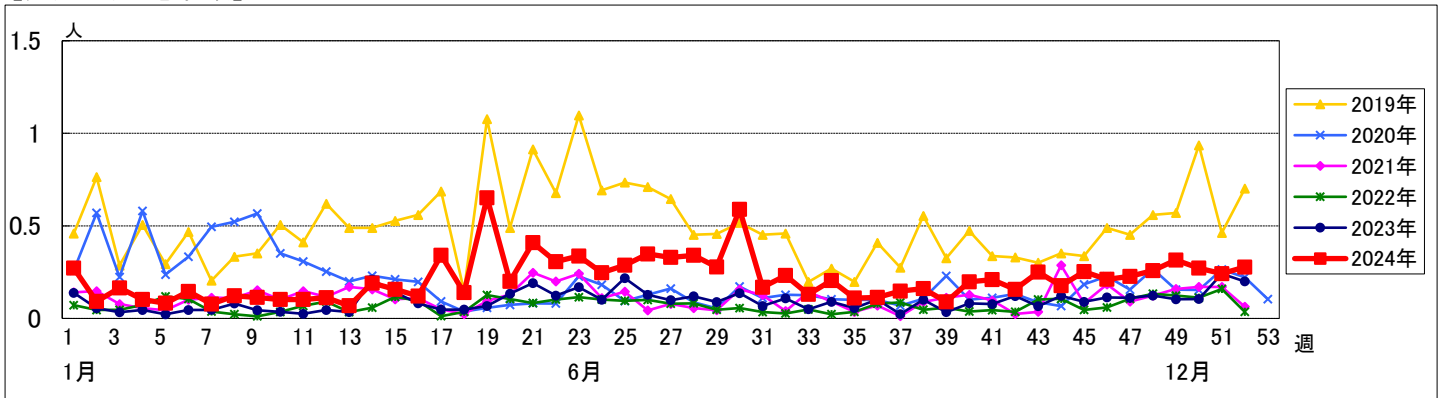


週数		合計	~5ヶ月	~11ヶ月	年齢															
					1歳	2歳	3歳	4歳	5歳	6歳	7歳	8歳	9歳	10~14歳	15~19歳	20歳以上				
第48週	罹患数	23			3	2		1			2	1	2	3	9					
	定点当り	0.26			0.03	0.02		0.01			0.02	0.01	0.02	0.03	0.10					
第49週	罹患数	29		1	1		3			2		2	4	6	9	1				
	定点当り	0.32		0.01	0.01		0.03			0.02		0.02	0.04	0.07	0.10	0.01				
第50週	罹患数	25	1		1	1	1	2	3		2	2	2	9	1					
	定点当り	0.27	0.01		0.01	0.01	0.01	0.02	0.03		0.02	0.02	0.02	0.10	0.01					
第51週	罹患数	22								4	1	3	3	9	2					
	定点当り	0.24								0.04	0.01	0.03	0.03	0.10	0.02					
第52週	罹患数	23		3	1		1	1		3			4	9		1				
	定点当り	0.28		0.04	0.01		0.01	0.01		0.04			0.05	0.11		0.01				

【年齢層別5週分集計】



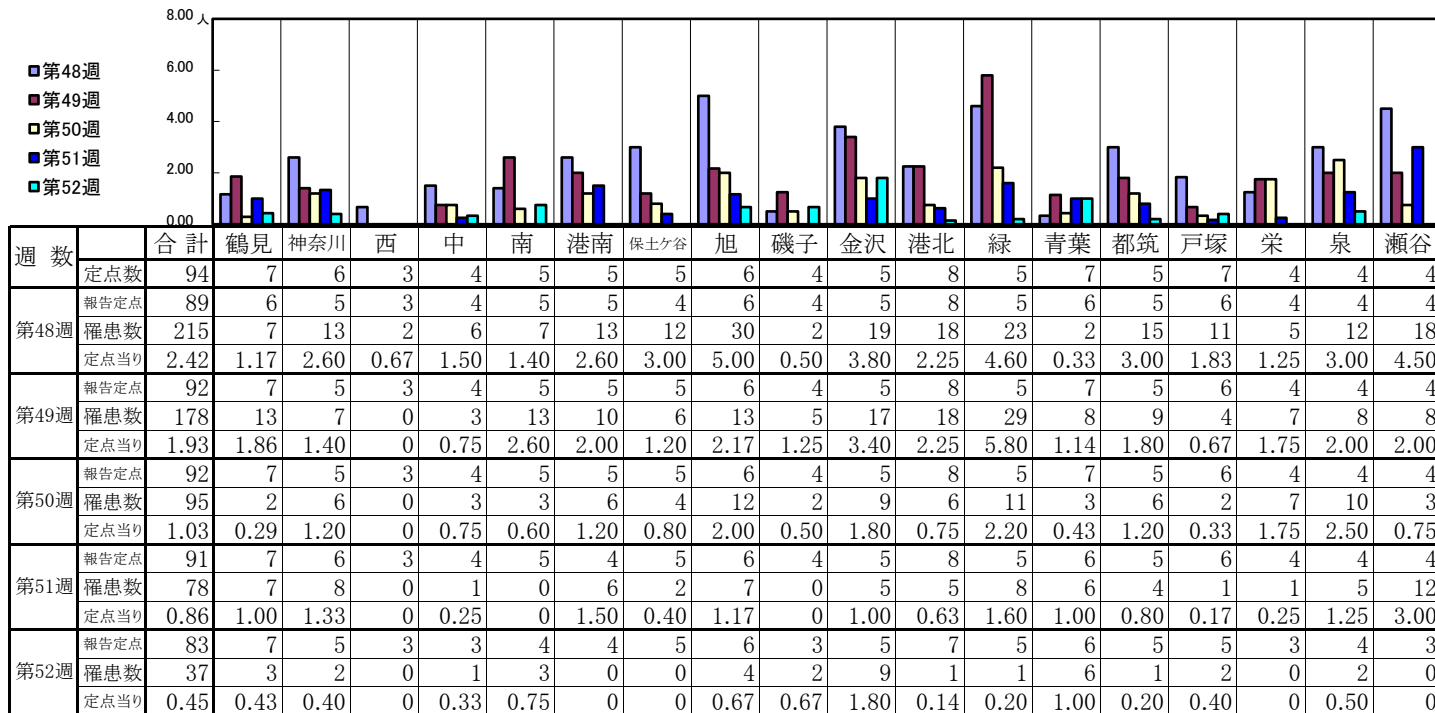
【定点当りの患者数】



<< 手足口病 >>

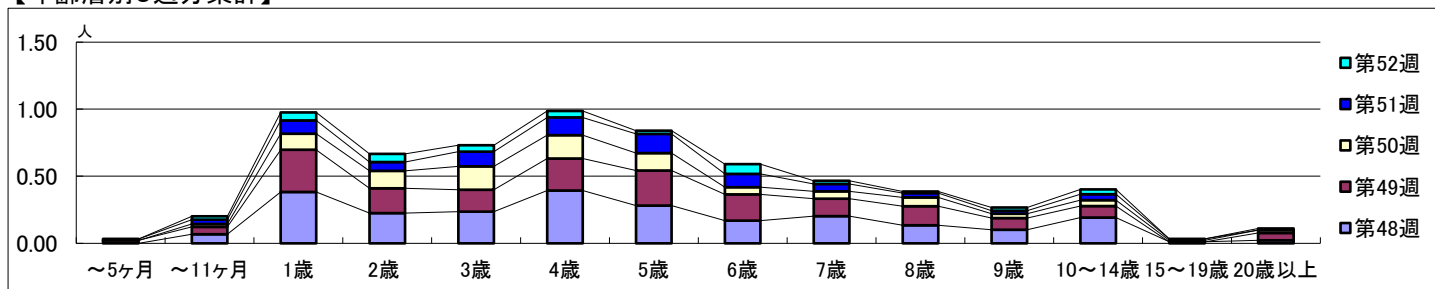
2024年11月25日 ~ 12月29日
[2024年 第48週 ~ 第52週]

【区別・週別報告定点当り】

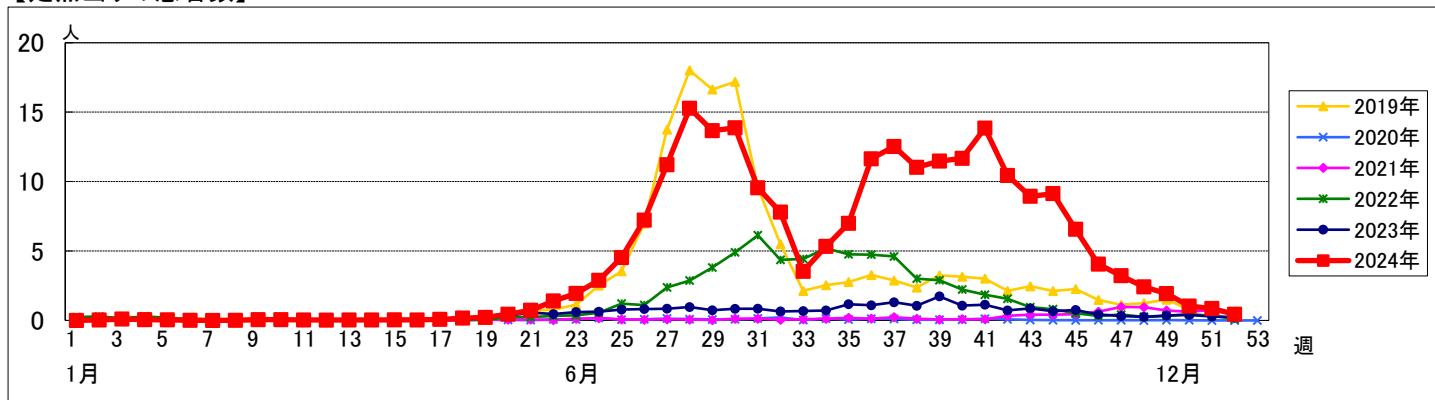


週数		合計	年齢層別													
			~5ヶ月	~11ヶ月	1歳	2歳	3歳	4歳	5歳	6歳	7歳	8歳	9歳	10~14歳	15~19歳	20歳以上
第48週	罹患数	215		6	34	20	21	35	25	15	18	12	9	17	1	2
	定点当り	2.42		0.07	0.38	0.22	0.24	0.39	0.28	0.17	0.20	0.13	0.10	0.19	0.01	0.02
第49週	罹患数	178	2	5	29	17	15	22	24	18	12	13	8		5	
	定点当り	1.93	0.02	0.05	0.32	0.18	0.16	0.24	0.26	0.20	0.13	0.14	0.09		0.05	
第50週	罹患数	95		2	11	12	16	16	12	5	5	6	3	4	1	2
	定点当り	1.03		0.02	0.12	0.13	0.17	0.17	0.13	0.05	0.05	0.07	0.03	0.04	0.01	0.02
第51週	罹患数	78	1	3	9	6	10	12	13	9	5	3	2	4	1	
	定点当り	0.86	0.01	0.03	0.10	0.07	0.11	0.13	0.14	0.10	0.05	0.03	0.02	0.04	0.01	
第52週	罹患数	37		2	5	5	4	4	2	6	2	1	2	3	1	
	定点当り	0.45		0.02	0.06	0.06	0.05	0.05	0.02	0.07	0.02	0.01	0.02	0.04	0.01	

【年齢層別5週分集計】



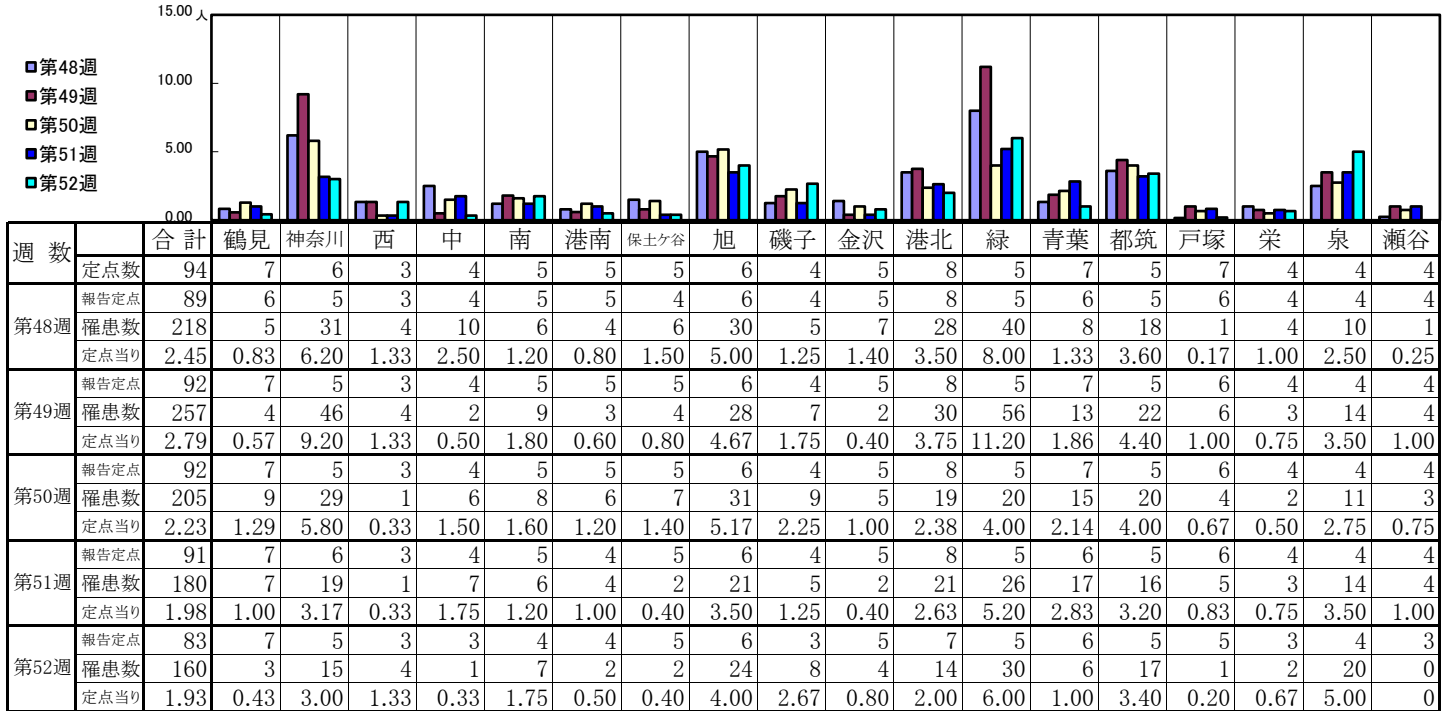
【定点当りの患者数】



<< 伝染性紅斑 >>

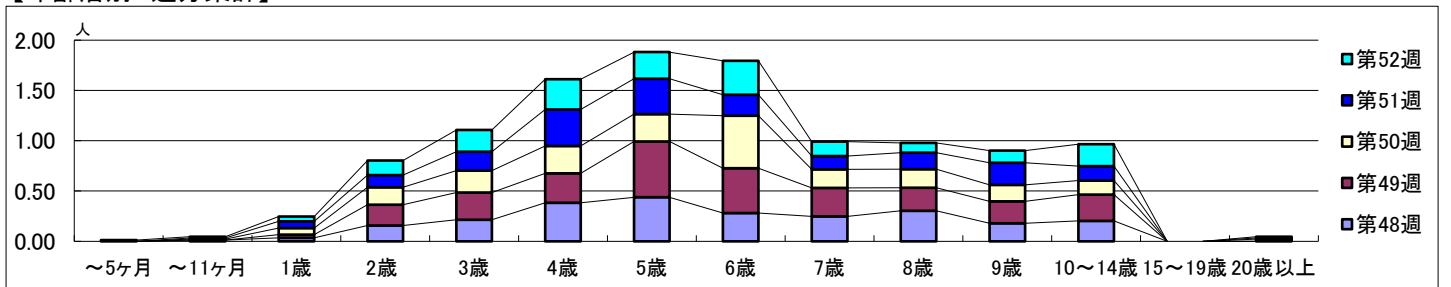
2024年11月25日 ~ 12月29日
[2024年 第48週 ~ 第52週]

【区別・週別報告定点当り】

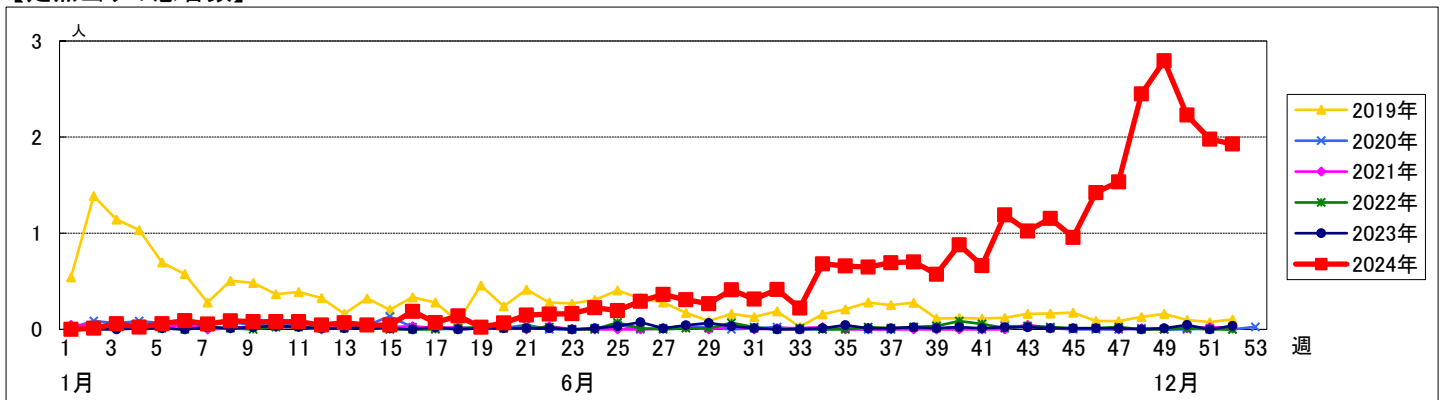


週数	合計	~5ヶ月	~11ヶ月	1歳	2歳	3歳	4歳	5歳	6歳	7歳	8歳	9歳	10~14歳	15~19歳	20歳以上
第48週	罹患数 218		1	3	14	19	34	39	25	22	27	16	18		
第49週	罹患数 257			3	19	25	27	51	41	26	21	20	24		
第50週	罹患数 205		1	6	16	20	25	25	48	17	17	15	13		2
第51週	罹患数 180		1	6	11	17	33	32	19	12	15	20	13		1
第52週	罹患数 160	1	1	4	12	18	25	22	28	12	8	10	18		1

【年齢層別5週分集計】



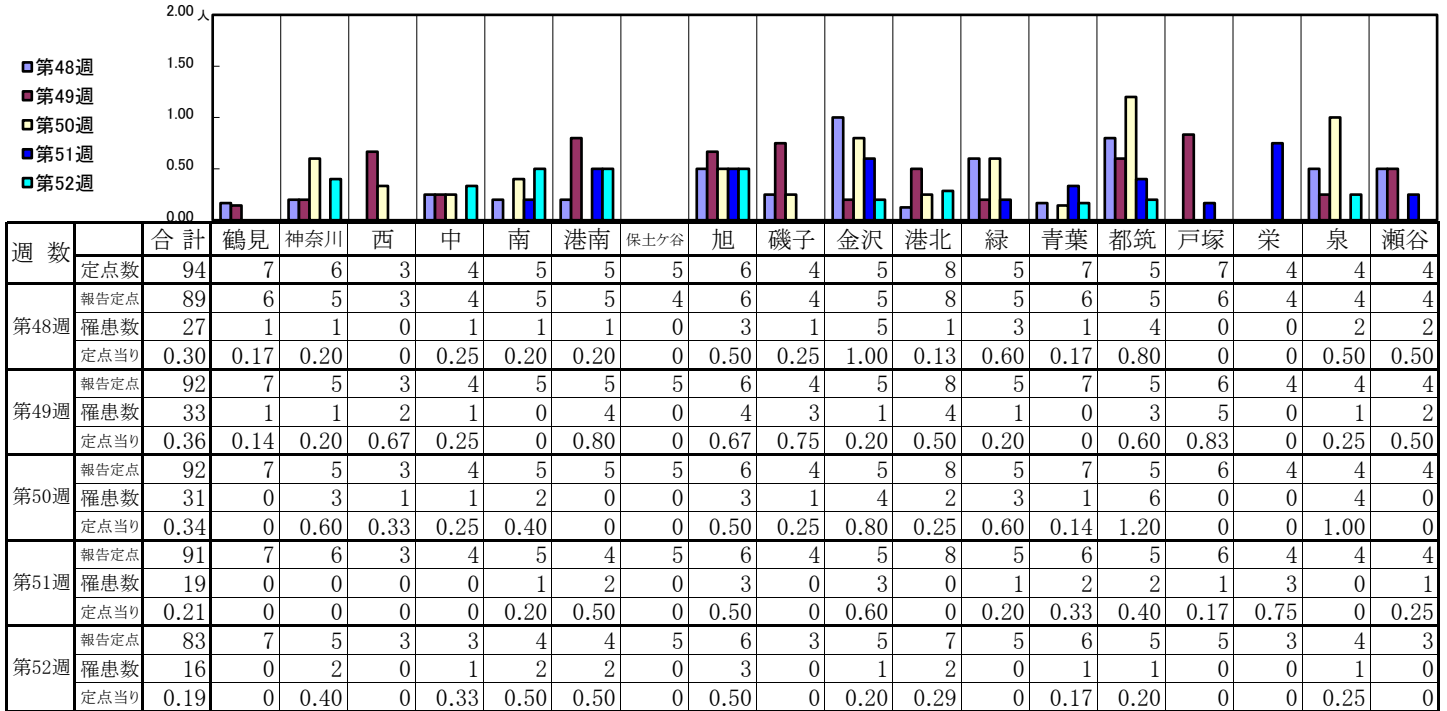
【定点当りの患者数】



<< 突発性発しん >>

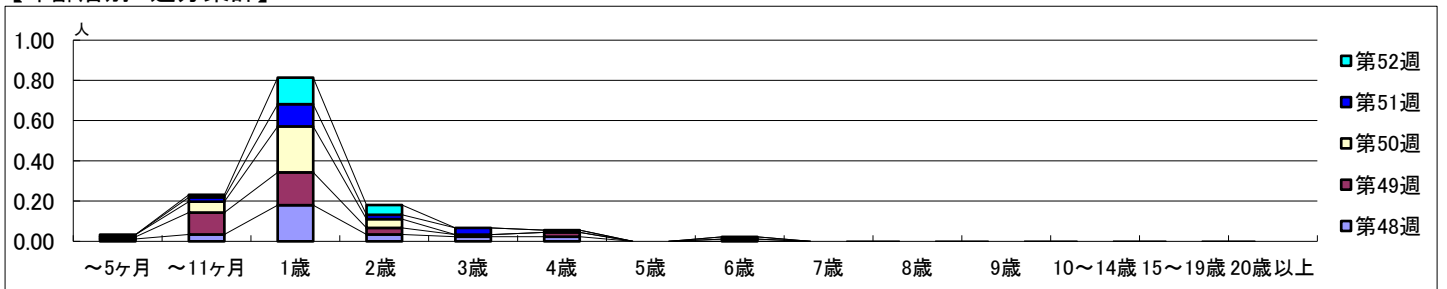
2024年11月25日 ~ 12月29日
[2024年 第48週 ~ 第52週]

【区別・週別報告定点当り】

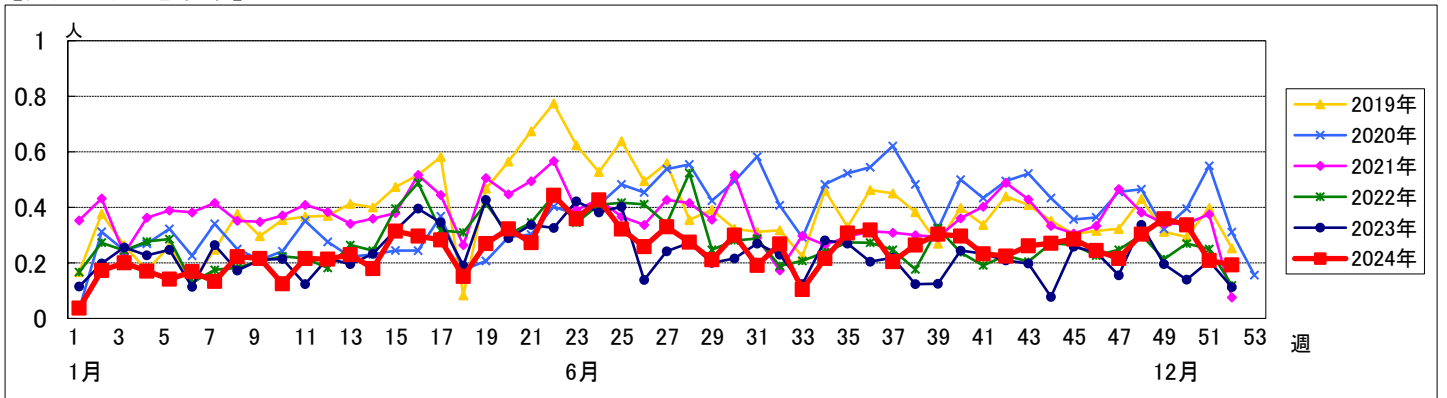


週数		合計	~5ヶ月	~11ヶ月	1歳	2歳	3歳	4歳	5歳	6歳	7歳	8歳	9歳	10~14歳	15~19歳	20歳以上
第48週	罹患数	27	1	3	16	3	2	2								
	定点当り	0.30	0.01	0.03	0.18	0.03	0.02	0.02								
第49週	罹患数	33	1	10	15	3	1	2		1						
	定点当り	0.36	0.01	0.11	0.16	0.03	0.01	0.02		0.01						
第50週	罹患数	31	1	5	21	4										
	定点当り	0.34	0.01	0.05	0.23	0.04										
第51週	罹患数	19		2	10	2	3	1		1						
	定点当り	0.21		0.02	0.11	0.02	0.03	0.01		0.01						
第52週	罹患数	16		1	11	4										
	定点当り	0.19		0.01	0.13	0.05										

【年齢層別5週分集計】



【定点当りの患者数】

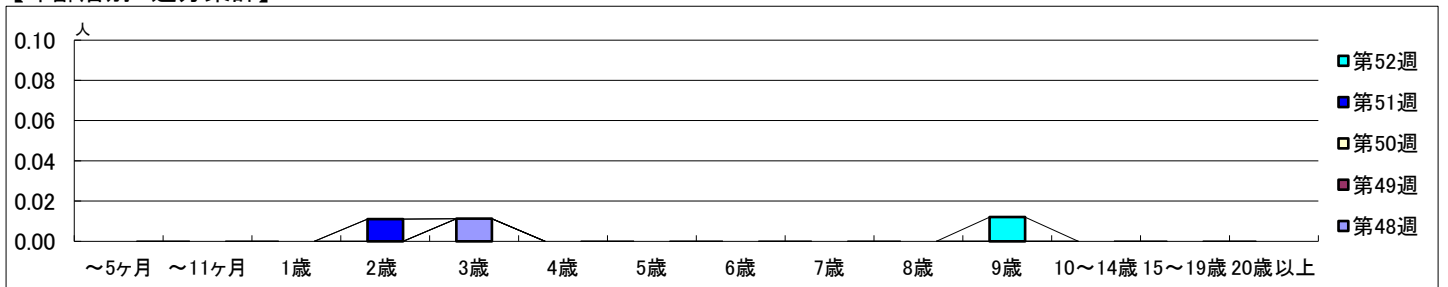


【区別・週別報告定点当り】

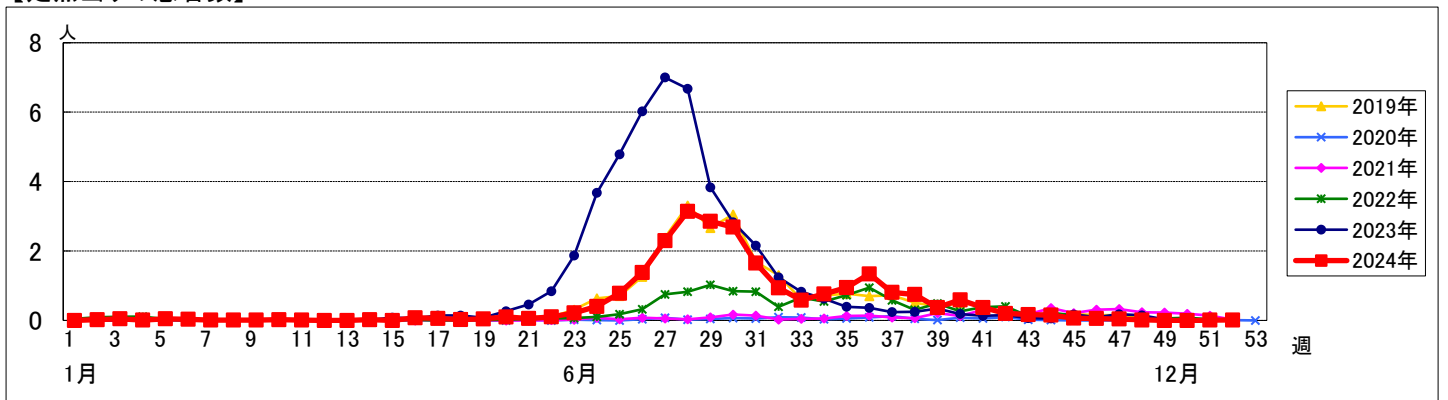
週数		区別																			
		合計	鶴見	神奈川	西	中	南	港南	保土ヶ谷	旭	磯子	金沢	港北	緑	青葉	都筑	戸塚	栄	泉	瀬谷	
第48週	定点数	94	7	6	3	4	5	5	5	6	4	5	8	5	7	5	7	4	4	4	
	報告定点	89	6	5	3	4	5	5	4	6	4	5	8	5	6	5	6	4	4	4	
	罹患数	1	0	0	0	0	0	0	0	0	0	1	0	0	0	0	0	0	0	0	
	定点当り	0.01	0	0	0	0	0	0	0	0	0	0.20	0	0	0	0	0	0	0	0	
第49週	報告定点	92	7	5	3	4	5	5	5	6	4	5	8	5	7	5	6	4	4	4	
	罹患数	0	0	0	0	0	0	0	0	0	0	0	0	0	0	0	0	0	0	0	
	定点当り	0	0	0	0	0	0	0	0	0	0	0	0	0	0	0	0	0	0	0	
	報告定点	92	7	5	3	4	5	5	5	6	4	5	8	5	7	5	6	4	4	4	
第50週	報告定点	92	7	5	3	4	5	5	5	6	4	5	8	5	7	5	6	4	4	4	
	罹患数	0	0	0	0	0	0	0	0	0	0	0	0	0	0	0	0	0	0	0	
	定点当り	0	0	0	0	0	0	0	0	0	0	0	0	0	0	0	0	0	0	0	
	報告定点	91	7	6	3	4	5	4	5	6	4	5	8	5	6	5	6	4	4	4	
第51週	報告定点	91	7	6	3	4	5	4	5	6	4	5	8	5	6	5	6	4	4	4	
	罹患数	1	0	0	0	0	1	0	0	0	0	0	0	0	0	0	0	0	0	0	
	定点当り	0.01	0	0	0	0	0.25	0	0	0	0	0	0	0	0	0	0	0	0	0	
	報告定点	83	7	5	3	3	4	4	5	6	3	5	7	5	6	5	5	3	4	3	
第52週	報告定点	83	7	5	3	3	4	4	5	6	3	5	7	5	6	5	5	3	4	3	
	罹患数	1	1	0	0	0	0	0	0	0	0	0	0	0	0	0	0	0	0	0	
	定点当り	0.01	0.14	0	0	0	0	0	0	0	0	0	0	0	0	0	0	0	0	0	

週数		合計	年齢層別																
			~5ヶ月	~11ヶ月	1歳	2歳	3歳	4歳	5歳	6歳	7歳	8歳	9歳	10~14歳	15~19歳	20歳以上			
第48週	罹患数	1					1												
	定点当り	0.01					0.01												
第49週	罹患数	0																	
	定点当り	0																	
第50週	罹患数	0																	
	定点当り	0																	
第51週	罹患数	1				1													
	定点当り	0.01				0.01													
第52週	罹患数	1											1						
	定点当り	0.01											0.01						

【年齢層別5週分集計】



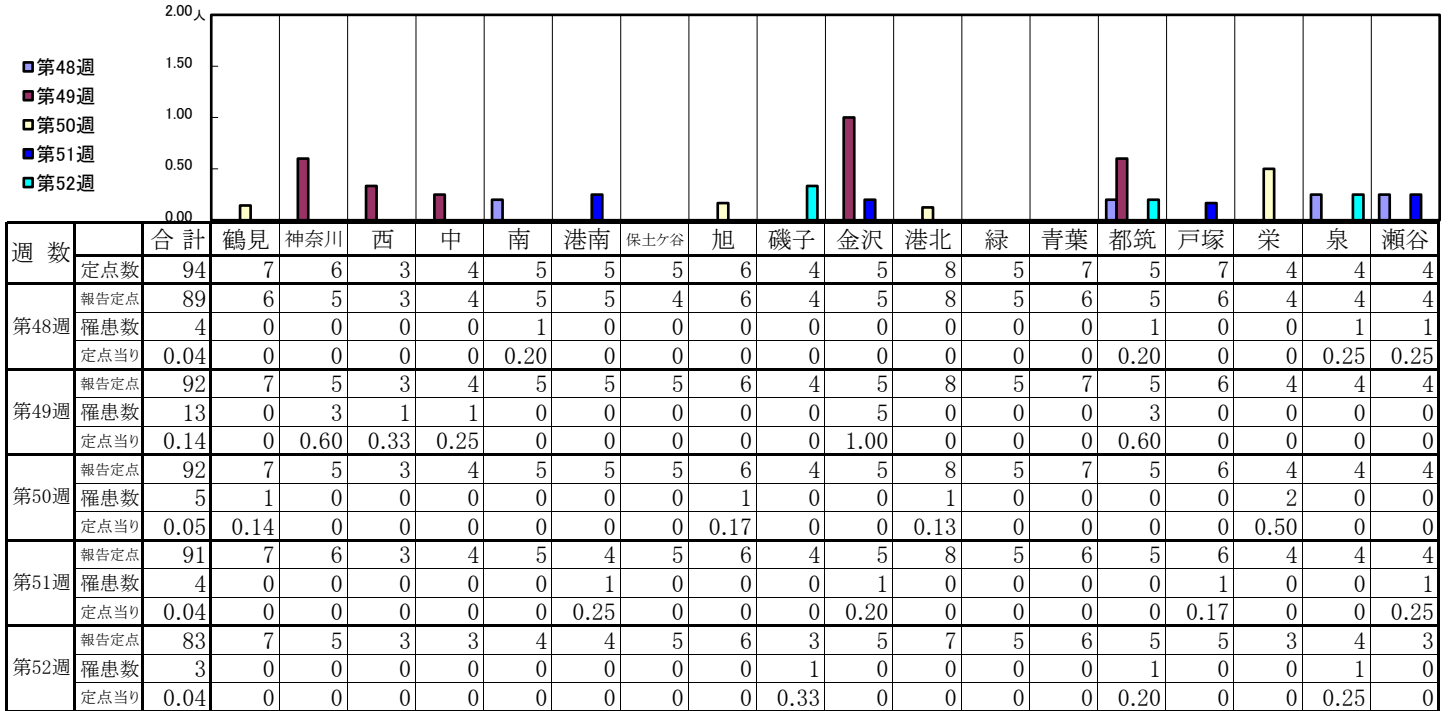
【定点当りの患者数】



<< 流行性耳下腺炎 >>

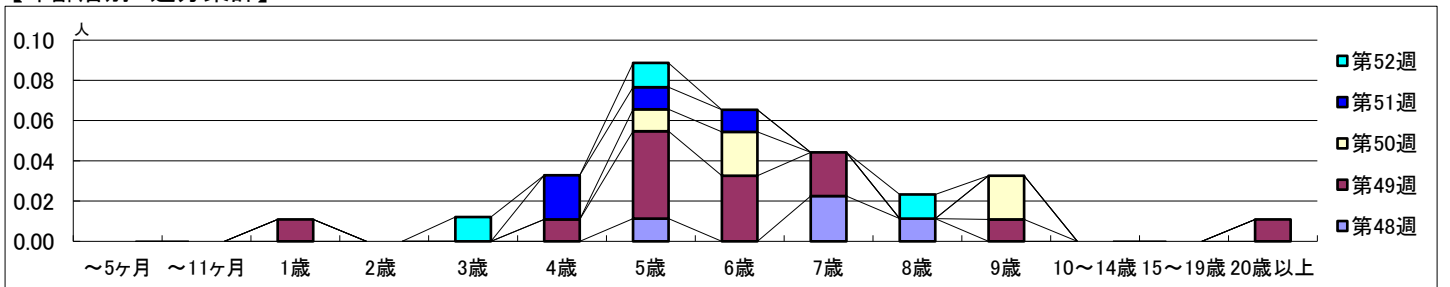
2024年11月25日 ~ 12月29日
[2024年 第48週 ~ 第52週]

【区別・週別報告定点当り】

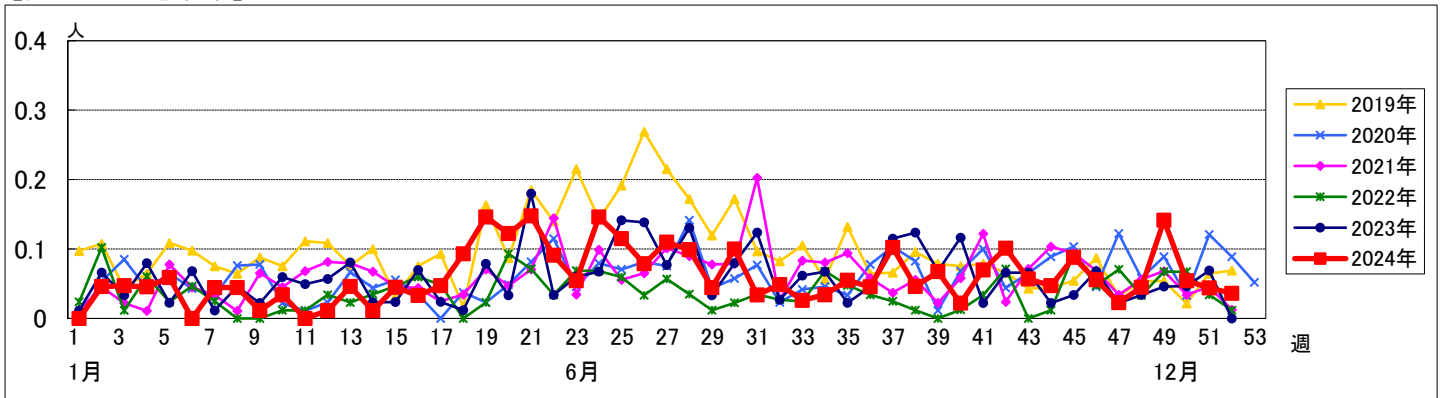


週数		合計	年齢層別														
			~5ヶ月	~11ヶ月	1歳	2歳	3歳	4歳	5歳	6歳	7歳	8歳	9歳	10~14歳	15~19歳	20歳以上	
第48週	罹患数	4						1			2	1					
	定点当り	0.04						0.01			0.02	0.01					
第49週	罹患数	13			1			1	4	3	2		1				1
	定点当り	0.14			0.01			0.01	0.04	0.03	0.02		0.01				0.01
第50週	罹患数	5						1	2				2				
	定点当り	0.05						0.01	0.02				0.02				
第51週	罹患数	4						2	1	1							
	定点当り	0.04						0.02	0.01	0.01							
第52週	罹患数	3					1		1				1				
	定点当り	0.04					0.01		0.01				0.01				

【年齢層別5週分集計】



【定点当りの患者数】



<< 急性出血性結膜炎 >>

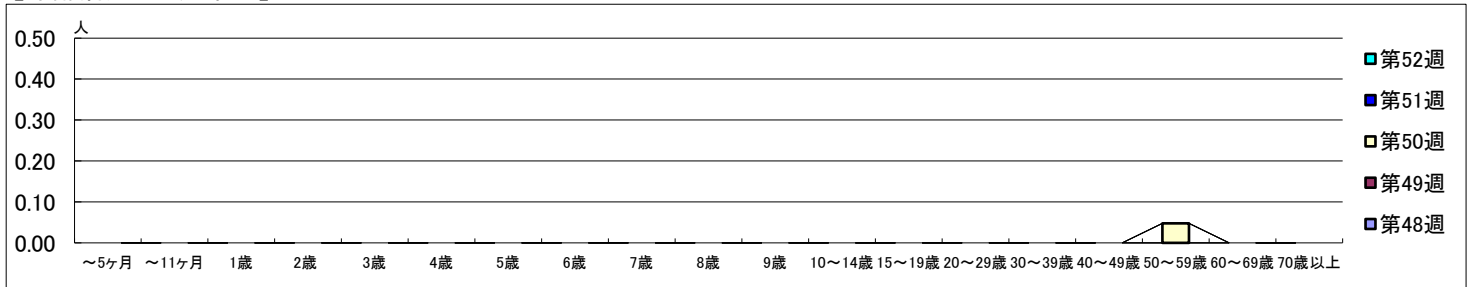
2024年11月25日 ~ 12月29日
[2024年 第48週 ~ 第52週]

【区別・週別報告定点当り】

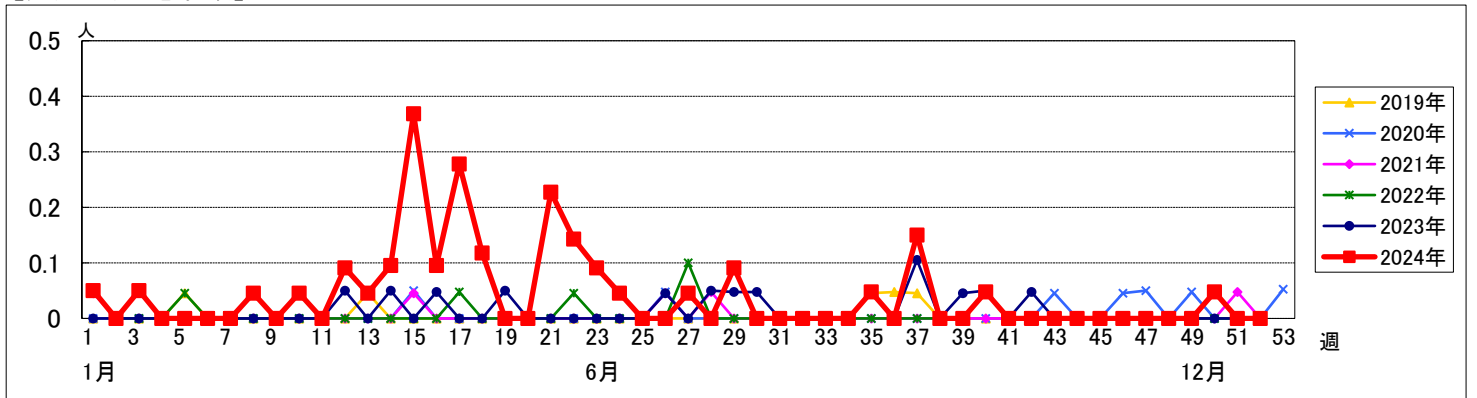
週数		区別																		
		合計	鶴見	神奈川	西	中	南	港南	保土ヶ谷	旭	磯子	金沢	港北	緑	青葉	都筑	戸塚	栄	泉	瀬谷
第48週	定点数	22	2	1	1	1	1	1	1	1	1	1	2	1	2	1	2	1	1	1
	報告定点	21	2	1	1	1	1	1	1	1	1	1	2	1	1	1	2	1	1	1
	罹患数	0	0	0	0	0	0	0	0	0	0	0	0	0	0	0	0	0	0	0
	定点当り	0	0	0	0	0	0	0	0	0	0	0	0	0	0	0	0	0	0	0
第49週	報告定点	22	2	1	1	1	1	1	1	1	1	1	2	1	2	1	2	1	1	1
	罹患数	0	0	0	0	0	0	0	0	0	0	0	0	0	0	0	0	0	0	0
	定点当り	0	0	0	0	0	0	0	0	0	0	0	0	0	0	0	0	0	0	0
	報告定点	21	2	1	1	1	1	1	1	1	1	1	1	1	2	1	2	1	2	1
第50週	罹患数	1	0	0	0	0	0	0	1	0	0	0	0	0	0	0	0	0	0	0
	定点当り	0.05	0	0	0	0	0	0	1.00	0	0	0	0	0	0	0	0	0	0	0
	報告定点	22	2	1	1	1	1	1	1	1	1	1	2	1	2	1	2	1	1	1
	罹患数	0	0	0	0	0	0	0	0	0	0	0	0	0	0	0	0	0	0	0
第51週	定点当り	0	0	0	0	0	0	0	0	0	0	0	0	0	0	0	0	0	0	0
	報告定点	19	2	1	1	1	1	1	1	1	1	1	2	1	1	1	1	1	1	0
	罹患数	0	0	0	0	0	0	0	0	0	0	0	0	0	0	0	0	0	0	0
	定点当り	0	0	0	0	0	0	0	0	0	0	0	0	0	0	0	0	0	0	0

週数		合計	年齢層別																			
			~5ヶ月	~11ヶ月	1歳	2歳	3歳	4歳	5歳	6歳	7歳	8歳	9歳	10~14歳	15~19歳	20~29歳	30~39歳	40~49歳	50~59歳	60~69歳	70歳以上	
第48週	罹患数	0																				
	定点当り	0																				
第49週	罹患数	0																				
	定点当り	0																				
第50週	罹患数	1																		1		
	定点当り	0.05																		0.05		
第51週	罹患数	0																				
	定点当り	0																				
第52週	罹患数	0																				
	定点当り	0																				

【年齢層別5週分集計】



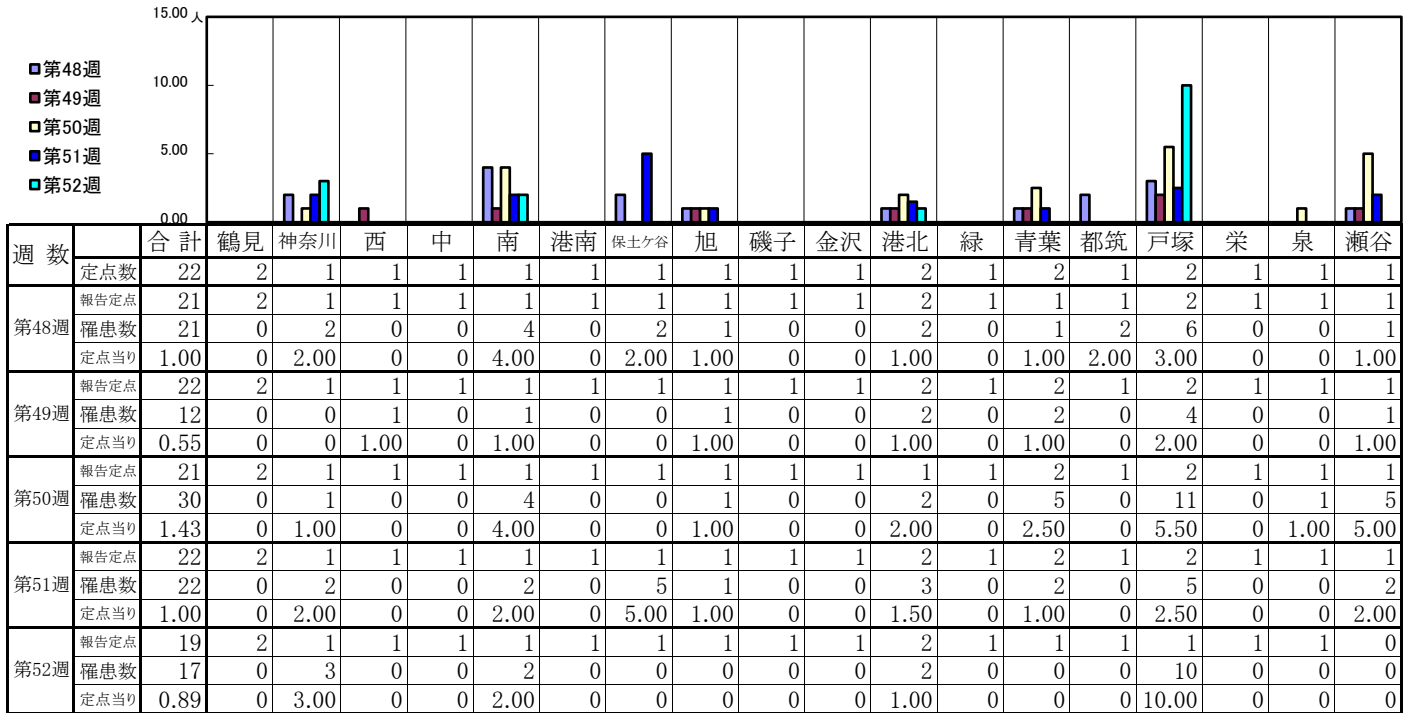
【定点当りの患者数】



<< 流行性角結膜炎 >>

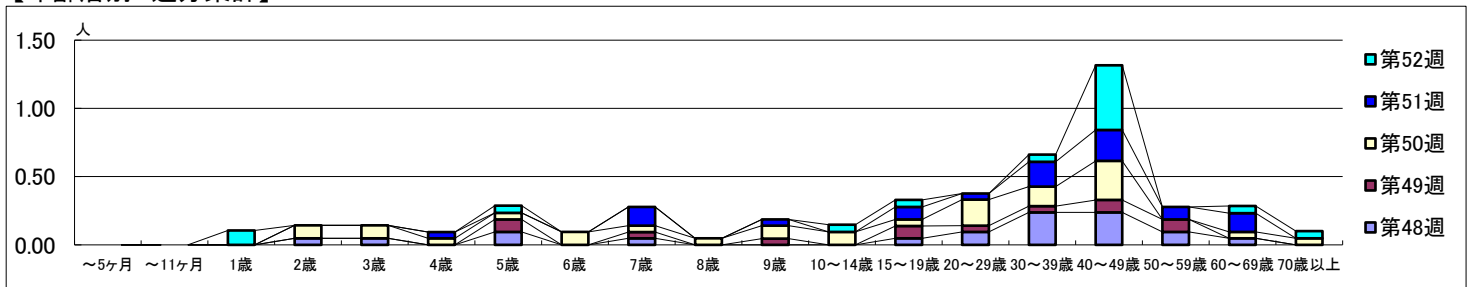
2024年11月25日 ~ 12月29日
[2024年 第48週 ~ 第52週]

【区別・週別報告定点当り】



週数		合計	年齢層別																		
			~5ヶ月	~11ヶ月	1歳	2歳	3歳	4歳	5歳	6歳	7歳	8歳	9歳	10~14歳	15~19歳	20~29歳	30~39歳	40~49歳	50~59歳	60~69歳	70歳以上
第48週	罹患数	21				1	1			2		1				1	2	5	5	2	1
	定点当り	1.00			0.05	0.05			0.10		0.05				0.05	0.10	0.24	0.24	0.10	0.05	
第49週	罹患数	12							2		1		1		2	1	1	2	2		
	定点当り	0.55							0.09		0.05		0.05		0.09	0.05	0.05	0.09	0.09		
第50週	罹患数	30				2	2	1		1	2	1	1	2	2	1	4	3	6		1
	定点当り	1.43				0.10	0.10	0.05	0.05	0.10	0.05	0.05	0.10	0.10	0.05	0.19	0.14	0.29		0.05	0.05
第51週	罹患数	22							1			3		1		2	1	4	5	2	3
	定点当り	1.00							0.05			0.14		0.05		0.09	0.05	0.18	0.23	0.09	0.14
第52週	罹患数	17				2				1				1	1		1	9		1	1
	定点当り	0.89				0.11				0.05				0.05	0.05		0.05	0.47		0.05	0.05

【年齢層別5週分集計】



【定点当りの患者数】

