

横浜市インフルエンザ情報 1号

横浜市健康福祉局健康安全課
衛生研究所

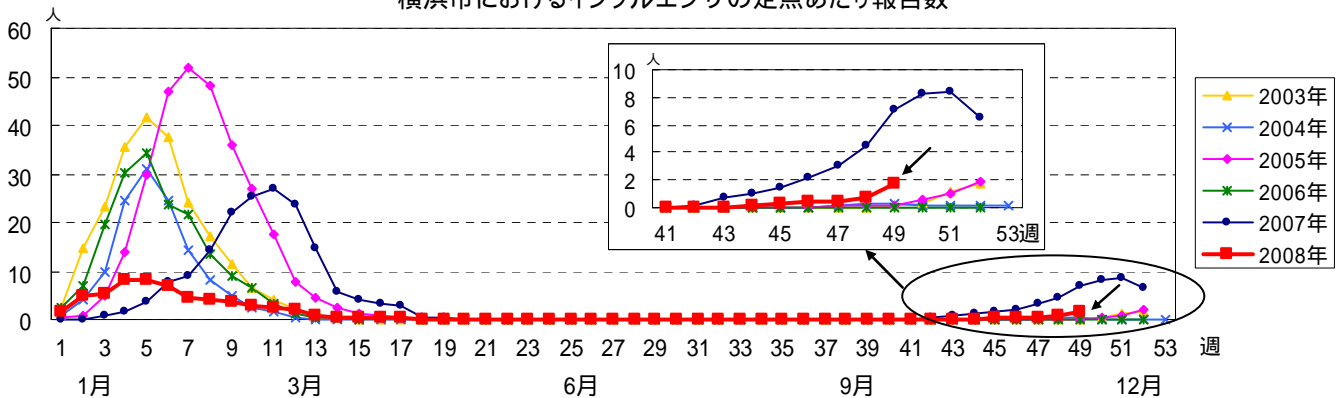
1 今シーズンの感染症発生動向調査におけるインフルエンザの患者発生状況

(1) 患者定点医療機関からの患者報告状況

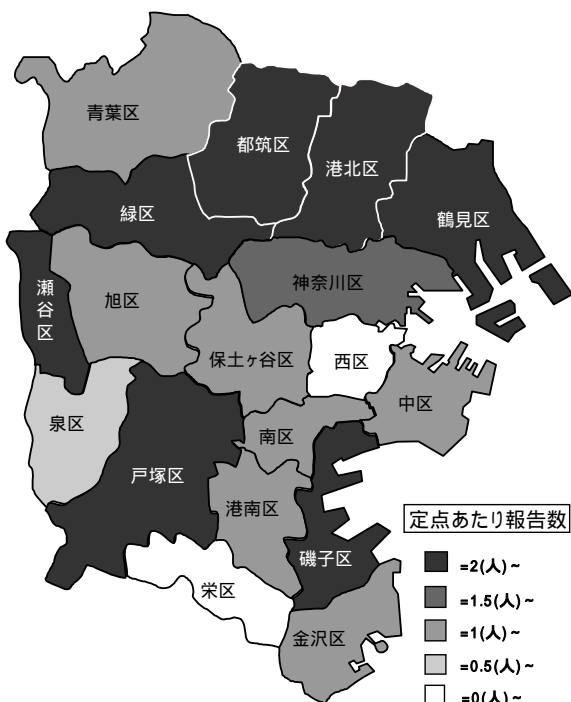
横浜市では、第 49 週の定点あたり報告数は 1.74 で、過去 6 年間で最も早かった昨シーズンに次いで早く流行の目やすとなる「1.0」を超えました。例年流行開始は 12 月下旬から 1 月にかけてですが、今シーズンは流行が早まる可能性があり、早期のワクチン接種が望まれます。

また、横浜市内の患者定点医療機関のご協力で報告いただいた迅速診断用検査キットによる型別の判定(患者発生報告書に検査結果を記載いただいたものについての集計)をグラフに示しました。第 49 週では、A 型 156 件、B 型 34 件、AB 型共に陽性 2 件の報告がありました。

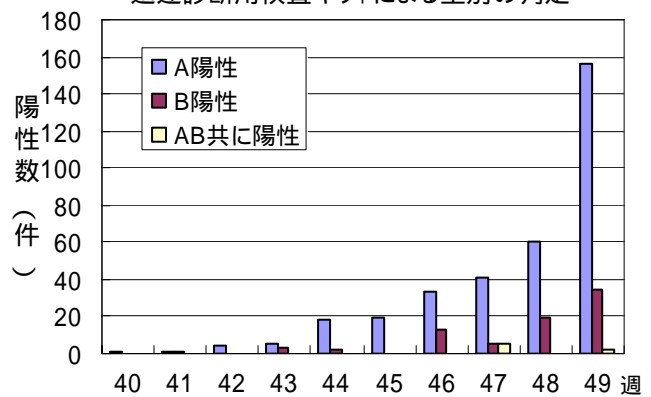
横浜市におけるインフルエンザの定点あたり報告数



第 49 週区別定点あたり報告数



横浜市内の患者定点医療機関における迅速診断用検査キットによる型別の判定



インフルエンザ定点

インフルエンザの流行状況を把握するために、横浜市内では小児科定点 88 か所を含む 145 か所(全国約 5000 か所)の医療機関を「インフルエンザ定点」と指定しています。

全国でも、インフルエンザ報告数は連続して増加し、第 49 週に過去 6 年間で最も早かった昨シーズンに次いで早く、流行の目やすとなる「1.0」を超えました。山梨県 4.19、山口県 4.08、福井県 3.88、兵庫県 3.77、北海道 3.21 の順で多く報告されています。

定点あたり 患者報告数	第 45 週 (11/3-11/9)	第 46 週 (11/10-11/16)	第 47 週 (11/17-11/23)	第 48 週 (11/24-11/30)	第 49 週 (12/1-12/7)
全国	0.17	0.32	0.56	0.83	1.62
東京都	0.10	0.27	0.53	0.65	1.67
神奈川県(全県)	0.19	0.29	0.39	0.48	1.39
横浜市	0.22	0.43	0.45	0.70	1.74
川崎市	0.07	0.07	0.13	0.20	1.72
県域(横浜・川崎を除く)	0.21	0.25	0.43	0.39	0.94

(2) 今シーズンの学校等における集団かぜについて

10 月 20 日、市内で今シーズン初めての集団かぜの報告が、中区の幼稚園からありました。過去 4 シーズンと比べて、最も早い報告でした。<http://www.city.yokohama.jp/ne/news/press/200810/20081020-025-6247.html>
 全国の状況については、<http://idsc.nih.go.jp/idwr/kanja/infreport/report.html> をご覧ください。

2 今シーズンの病原体定点等の検体からのインフルエンザウイルス分離・検出状況について

全国的には、A(H1)型(ソ連型)、A(H3)型(香港型)、B 型が検出されており、有意な型は明らかではありません。横浜市では、第 50 週に今シーズン初めて A(H1)型(ソ連型)、A(H3)型(香港型)、B 型が分離されました。

(1) 今シーズンの病原体定点の検体からのインフルエンザウイルス分離・検出状況

月集計および週数	定点数	検体数	インフルエンザ検出状況					
			A 型				B 型	
			H1(ソ連型)		H3(香港型)		分離	PCR*
			分離	PCR*	分離	PCR*		
2008 年第 47 週	3	9	-	-	-	1	-	-
第 48 週	3	9	-	-	-	1	-	-
第 49 週	4	10	-	-	-	-	-	-
第 50 週	6	19	3	2	1	2	1	2

*:ウイルス分離はされていませんが、遺伝子検査で検出されたものを計上します。

タミフル耐性に関しては現在検査中です。

(2) 今シーズンの学校等における集団かぜからのウイルス分離・検出状況

発生週	区数	施設数	検体数	インフルエンザウイルス検出数					
				分離			遺伝子		
				AH1	AH3	B	AH1	AH3	B
第 49 週(12/1~12/7)	1	1 幼稚園	3	-	-	-	3	0	0

国立感染症研究所の病原微生物検出情報によれば、2008 年 12 月 16 日現在、全国の地方衛生研究所のインフルエンザウイルス分離・検出状況は、A(H1)型 39 例、A(H3)型 91 例、B 型 53 例です。

詳しくは、<https://hasseidoko.mhlw.go.jp/Byogentai/Pdf/data1j.pdf> をご覧ください。

最新の情報については、<http://www.city.yokohama.jp/me/kenkou/eiken/idsc/rinji/> をご覧ください。

横浜市健康福祉局 健康安全課 (TEL:671-2463)
 横浜市衛生研究所 感染症・疫学情報課 (TEL:754-9816)
 検査研究課ウイルス担当 (TEL:754-9804)